

อัตราส่วนทางการเงินที่สำคัญของผู้ออก

อัตราส่วนทางการเงิน (เท่า)	ค่าเฉลี่ยอุตสาหกรรม (ล่าสุด) ³	6 เดือนปี 2567	ปี 2566	ปี 2565
อัตราส่วนสภาพคล่อง (Current ratio) (เท่า)	1.77	0.22	0.24	0.23
วงจรเงินสด (Cash cycle) (วัน)	N/A	566.44	741.20	265.17
ระยะเวลาขายสินค้าเฉลี่ย (Avg. inventory period) (วัน)	N/A	487.40	755.66	278.57
ระยะเวลาเก็บหนี้เฉลี่ย (Avg. collection period) (วัน)	N/A	189.13	178.07	31.13
ระยะเวลาชำระหนี้เจ้าหนี้การค้าเฉลี่ย (Avg. payment period) (วัน)	N/A	110.09	192.53	44.53
ความสามารถในการชำระดอกเบี้ย (ICR) ¹ (เท่า)	3.33	0.36	(0.24)	5.31
หนี้สินที่มีภาระดอกเบี้ยต่อกำไรก่อนดอกเบี้ยจ่ายภาษีเงินได้ ค่าเสื่อมราคา และค่าตัดจำหน่าย (IBD/EBITDA) ² (เท่า)	9.26	(48.40)	(53.61)	4.76
ความสามารถในการชำระภาระผูกพัน (DSCR) ¹ (เท่า)	0.25	0.76	0.99	0.11
หนี้สินรวมต่อส่วนของผู้ถือหุ้นรวม (D/E ratio) ² (เท่า)	1.80	1.83	1.77	1.31
หนี้สินที่มีภาระดอกเบี้ยต่อส่วนของผู้ถือหุ้นรวม (IBD/E ratio) (เท่า) ²	1.44	1.17	1.13	0.79
หนี้สินที่มีภาระดอกเบี้ยที่ครบกำหนดภายใน 1 ปีต่อหนี้สินที่มีภาระดอกเบี้ย (IBD 1Y/IBD) (ร้อยละ) ²	46.84	95.85	99.90	74.97
เงินกู้ยืมจากสถาบันการเงินต่อหนี้สินที่มีภาระดอกเบี้ย (Loan/IBD) (ร้อยละ) ²	38.46	9.74	9.74	12.44
อัตรากำไรจากการดำเนินงาน (EBIT margin) (ร้อยละ)	N/A	4.30	(38.37)	30.04
อัตราผลตอบแทนจากสินทรัพย์ (ROA) (ร้อยละ)	N/A	(1.45)	(1.48)	7.72
อัตราส่วนผลตอบแทนผู้ถือหุ้น (ROE) (ร้อยละ)	N/A	(4.07)	(3.73)	16.08
สัดส่วนหลักประกันต่อหนี้สิน	N/A	1.57	-	-

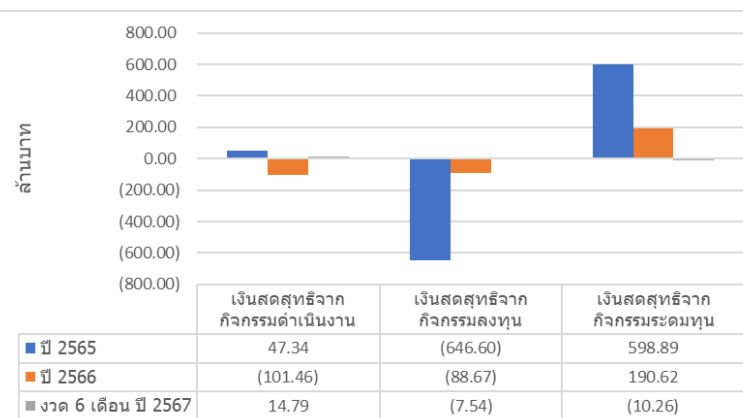
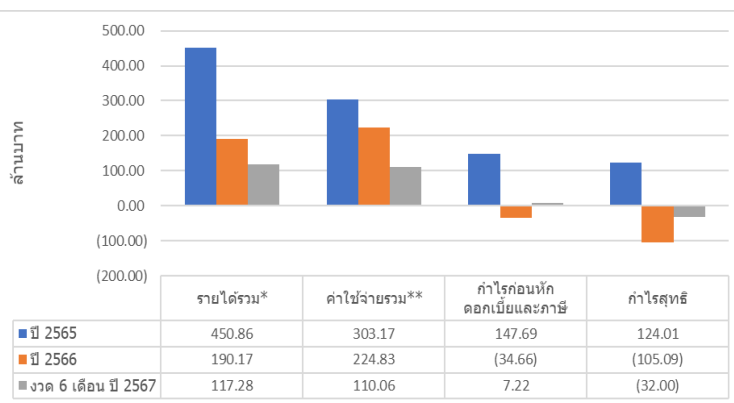
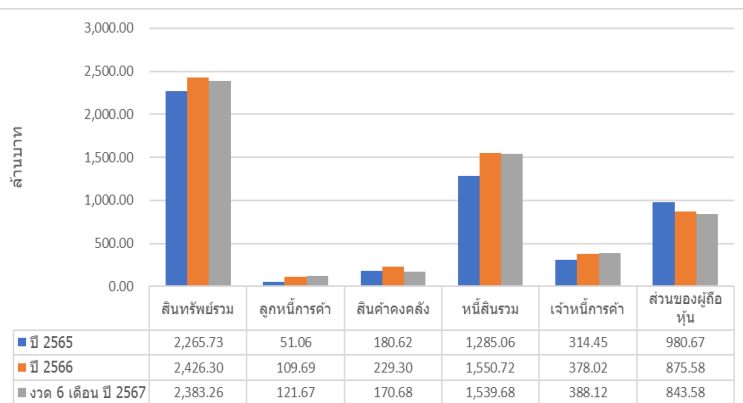
หมายเหตุ: * ปรับข้อมูลที่น่ามาจากงบกำไรขาดทุนเบ็ดเสร็จรวมหรืองบกระแสเงินสดให้เป็นข้อมูลรายปี (Annualized)

¹ ยิ่งสูงยิ่งแสดงถึงความสามารถในการชำระคืนสูง

² ยิ่งสูงยิ่งแสดงถึงหนี้สินที่สูง

³ อ้างอิงโดยใช้ข้อมูลของกลุ่มอุตสาหกรรม Property Development ในช่วงปี 2566 จากเว็บไซต์ของสมาคมตราสารหนี้ไทย (ThaiBMA)

สรุปฐานะการเงินและผลการดำเนินงานตามงบการเงินรวมย้อนหลัง 2 ปี และงวด 6 เดือน ของปีล่าสุด

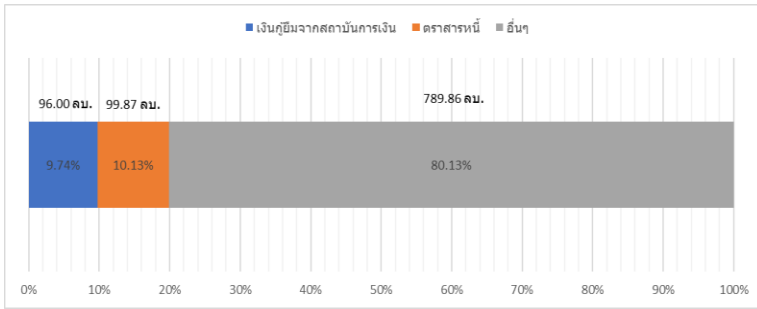


หมายเหตุ: รายได้รวม* หมายถึง รายได้รวมตามงบการเงิน โดยบวก/ลบกับส่วนแบ่งกำไร (ขาดทุน) จากเงินลงทุนในบริษัทร่วมและเงินลงทุนในการร่วมค้า

ค่าใช้จ่ายรวม** หมายถึง ค่าใช้จ่ายรวมตามงบการเงินโดยไม่นับรวมต้นทุนทางการเงินและภาษีเงินได้

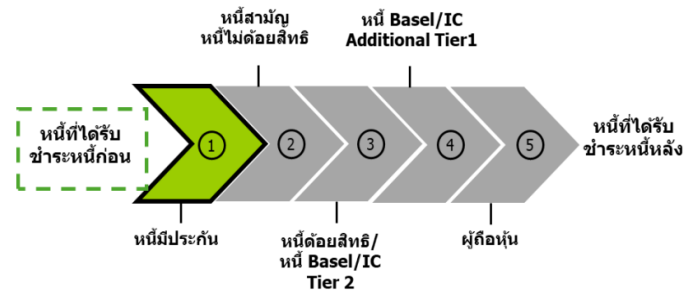
สัดส่วนหนี้ที่มีภาระดอกเบี้ยของผู้ออก

ณ วันที่ 30 มิถุนายน พ.ศ 2567



หมายเหตุ: รายการอื่นๆ ได้แก่ หนี้สินจากสัญญาเช่าซื้อ เงินกู้ยืมจากกิจการที่เกี่ยวข้องกัน และเงินกู้ยืมจากกิจการอื่น

ลำดับการได้รับชำระหนี้



ลักษณะพิเศษและความเสี่ยงสำคัญของตราสาร

- ผู้ออกตราสารและตราสารไม่ได้มีการจัดอันดับความน่าเชื่อถือ อาจมีผลตอบแทนที่สูง แต่ก็มีความเสี่ยงที่สูงด้วยเช่นกัน ดังนั้นผู้ลงทุนควรศึกษาและทำความเข้าใจเกี่ยวกับลักษณะตราสาร รวมถึงวิเคราะห์ความเสี่ยงของผู้ออกตราสารก่อนตัดสินใจลงทุน
- ตราสารชนิดนี้มีการให้สิทธิไถ่ถอนหุ้นก่อนวันครบกำหนดไถ่ถอนหุ้นโดยผู้ออกหุ้น (Call Option) ส่งผลให้ผู้ถือตราสารมีความเสี่ยงที่จะเสียโอกาสในการได้รับผลตอบแทนที่สูงจากการลงทุนในตราสารที่เสนอขาย หากผู้ออกตราสารใช้สิทธิไถ่ถอนในช่วงที่อัตราดอกเบี้ยในตลาดลดลงต่ำกว่าอัตราดอกเบี้ยของตราสาร
- การลงทุนในตราสารชนิดนี้ไม่ใช่เงินฝาก ผู้ลงทุนต้องพิจารณาความสามารถในการชำระคืนของผู้ออกอย่างรอบคอบ
- เนื่องจากตลาดตราสารหนี้ในประเทศไทยมีสภาพคล่องต่ำ ส่งผลให้การขายตราสารก่อนครบกำหนดไถ่ถอนในตลาดรองนั้น อาจได้รับมูลค่าของตราสารลดลงหรือเพิ่มขึ้นได้โดยขึ้นอยู่กับสภาวะและต้องการของตลาดในขณะนั้น
- ตราสารชนิดนี้เป็นตราสารหนี้ที่จำกัดให้มีการเสนอขายและเปลี่ยนมือได้เฉพาะในกลุ่มผู้ลงทุนสถาบันและ/หรือผู้ลงทุนรายใหญ่เท่านั้น จะไม่สามารถขายหรือโอนให้แก่บุคคลใดๆ ที่ไม่ได้อยู่ในกลุ่มผู้ลงทุนดังกล่าวได้ เว้นแต่เป็นการโอนทางมรดก
- ผู้ออกตราสารจะต้องดำรงมูลค่าของทรัพย์สินที่เป็นหลักประกัน ต่อมูลค่ารวมของหุ้นที่ยังมีได้ไถ่ถอนทั้งหมดในทุกขณะ ตลอดอายุตราสารไม่น้อยกว่า 1.50 : 1

คำเตือนและข้อมูลแจ้งเตือนอื่น

- การอนุมัติจากสำนักงาน ก.ล.ด. ไม่ได้หมายความว่าแนะนำให้ลงทุน ประกันการชำระหนี้ ผลตอบแทน เงินต้น หรือรับรองความถูกต้องของข้อมูล
- ข้อมูลสรุปนี้เป็นส่วนหนึ่งของหนังสือชี้ชวน (filing) ซึ่งเป็นเพียงข้อมูลสรุปเกี่ยวกับการเสนอขาย ลักษณะและความเสี่ยงของหลักทรัพย์และบริษัท ที่ออกและเสนอขายหลักทรัพย์ ดังนั้น ผู้ลงทุนต้องวิเคราะห์ความเสี่ยงและศึกษาข้อมูลจากหนังสือชี้ชวน (filing)
- บริษัท "ไม่มี" ประวัติการผิดนัดชำระหนี้ดอกเบี้ยหรือเงินต้นของตราสารหนี้ หรือผิดนัดชำระหนี้เงินกู้ยืมจากธนาคารพาณิชย์ บริษัทเงินทุน บริษัทเครดิตฟองซิเอร์ หรือสถาบันการเงินที่มีกฎหมายเฉพาะจัดตั้งขึ้นโดยอุปถัมภ์ของธนาคารพาณิชย์ ข้อมูลเครดิตแห่งชาติ และงบการเงิน ที่ตรวจสอบโดยผู้สอบบัญชีรับอนุญาต
- ผู้จัดการการจัดจำหน่ายหุ้นนี้ไม่มีความเกี่ยวข้องกับผู้ออกตราสารหนี้ในลักษณะที่อาจก่อให้เกิดความขัดแย้งทางผลประโยชน์ในกระบวนการออกและเสนอขายตราสารหนี้