



สถานีตำรวจนครบาลสุวินทวงศ์
Suwinthawong Metropolitan Police Station

บทบาท อำนาจหน้าที่
คณะกรรมการตรวจสอบและ
ติดตามการบริหารงานตำรวจ



บทบาท อำนาจหน้าที่ กต.ตร.สน.สุวินทวงศ์

๑.) ภารกิจหลักตามมาตรา ๑๘(๖) แห่ง พ.ร.บ.ตำรวจแห่งชาติ พ.ศ. ๒๕๔๗

กำหนดให้ กต.ตร.สถานีตำรวจ มีบทบาทภารกิจในการตรวจสอบติดตามและประเมินผลการปฏิบัติงานของ บก./ภ.จว. ให้เป็นไปตามนโยบายของ ก.ต.ช. และการบริหารราชการตำรวจ ให้เป็นไปตาม พ.ร.บ.ตำรวจแห่งชาติ และกฎหมายอื่น ซึ่ง ก.ต.ช. ได้กำหนดอำนาจหน้าที่ของ กต.ตร.สถานีตำรวจ ในเรื่องดังกล่าวไว้ในระเบียบ ก.ต.ช. ว่าด้วยคณะกรรมการตรวจสอบและติดตามการบริหารงานตำรวจ พ.ศ. ๒๕๔๙

นอกจากนี้ กต.ตร.สถานีตำรวจ ยังมีภารกิจในการตรวจสอบติดตามผลตามคำร้องเรียนหรือข้อเสนอแนะตามนัยระเบียบ ก.ต.ช. ว่าด้วยการรับคำร้องเรียนหรือข้อเสนอแนะของประชาชน พ.ศ. ๒๕๔๙ อีกส่วนหนึ่งด้วย



บทบาท อำนาจหน้าที่ กต.ตร.สน.สุวินทวงศ์

๒. ภารกิจสนับสนุน

เป็นภารกิจที่ระบียบ ก.ต.ช. ว่าด้วยคณะกรรมการตรวจสอบและติดตามการบริหารงานตำรวจพ.ศ. ๒๕๔๙ กำหนดเป็นภารกิจในการ

๒.๑) ให้คำปรึกษาและข้อเสนอแนะการปฏิบัติงานของสถานีตำรวจ

๒.๒) ส่งเสริมการพัฒนาประสิทธิภาพการปฏิบัติงานของข้าราชการตำรวจและการบริหารงานตำรวจ

๒.๓) ให้ข้อมูลข่าวสารและเสนอปัญหาความเดือดร้อนและความต้องการของประชาชนในเขตพื้นที่

๒.๔) แนะนำ และช่วยเหลือสนับสนุนการประชาสัมพันธ์งานของสถานีตำรวจ

๒.๕) ตั้งคณะอนุกรรมการ คณะทำงาน หรือที่ปรึกษา



บทบาท อำนาจหน้าที่ กต.ตร.สน.สุวินทวงศ์

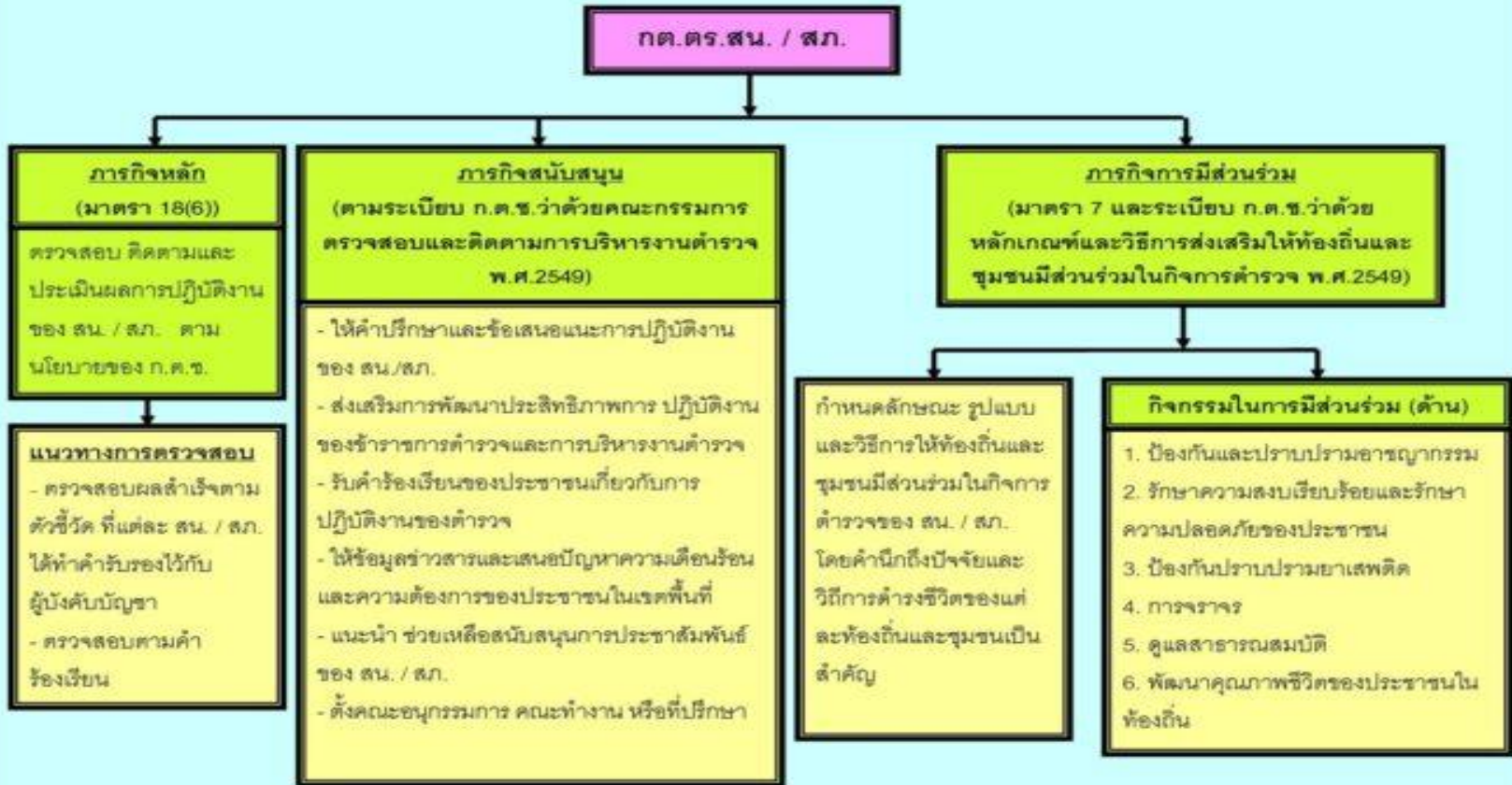
๓. ภารกิจการมีส่วนร่วม

กำหนดให้ กต.ตร.สถานีตำรวจ มีบทบาทในการกำหนดลักษณะ รูปแบบและวิธีการให้ท้องถิ่นและชุมชนมีส่วนร่วมในกิจการตำรวจ ด้านต่างๆ รวม ๖ ด้าน

- ๑.) ด้านการป้องกันและปราบปรามอาชญากรรม
- ๒.) ด้านการรักษาความสงบเรียบร้อยและรักษาความปลอดภัยของประชาชน
- ๓.) ด้านการป้องกันและปราบปรามยาเสพติด
- ๔.) ด้านการจราจร
- ๕.) ด้านการดูแลสาธารณสมบัติและ
- ๖.) ด้านการพัฒนาคุณภาพชีวิตของประชาชนในท้องถิ่น

บทบาท อำนาจหน้าที่ กต.ตร.สน.สุวินทวงศ์

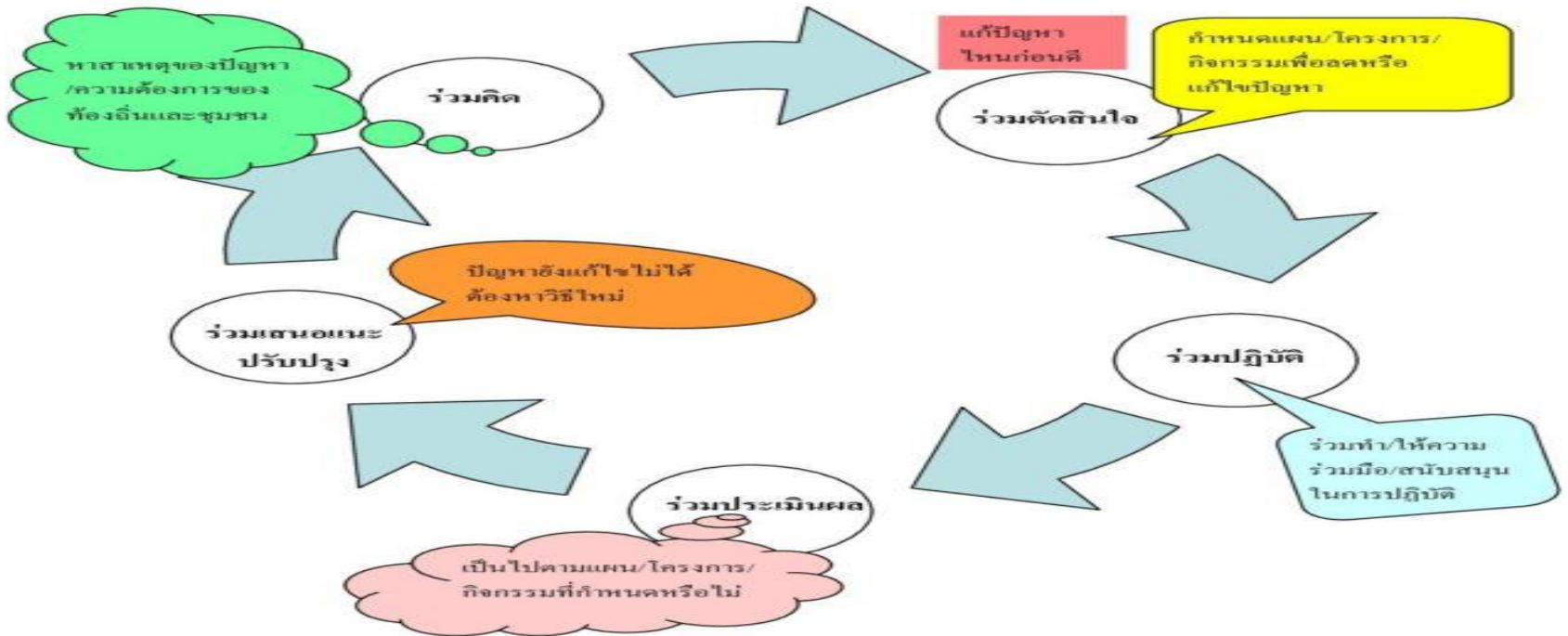
บทบาทภารกิจ กต.ตร.สน. / สภ.



สำนักงาน ก.ต.ช.

บทบาท อำนาจหน้าที่ กกต.ตร.สน.สุวินทวงศ์

ลักษณะของการมีส่วนร่วมของ กกต.ตร.สน./สภ.



กิจการตำรวจในด้านต่าง ๆ ในการเข้ามีส่วนร่วม

- ด้านป้องกันและปราบปรามอาชญากรรม
- ด้านรักษาความสงบเรียบร้อยและรักษาความปลอดภัยของประชาชน
- ด้านป้องกันปราบปรามยาเสพติด
- ด้านการจราจร
- ด้านดูแลสาธารณสมบัติ
- ด้านพัฒนาคุณภาพชีวิตของประชาชนในท้องถิ่น

(ตามระเบียบ กก.ช. ว่าด้วยหลักเกณฑ์และวิธีการส่งเสริมให้ท้องถิ่นและชุมชนมีส่วนร่วมในกิจการตำรวจ พ.ศ.2549 ข้อ 5 และข้อ 6)

บทบาท อำนาจหน้าที่ กต.ตร.สน.สุวินทวงศ์

