



" มั่นใจทุกการเดินทาง ประสบการณ์กว่า 30 ปี "

VN08044 HANOI FANSIPAN 4D3N FD MAY - OCT 24

มหัศจรรย์เวียดนาม ฮานอย ฟานซิปัน วัดตามจุก 4 วัน 3 คืน
ชมหน้าบันบันได ซาปา หลังคาอินโดจีน
นั่งรถรางและนั่งกระเช้าขึ้นเขา ฟานซิปัน สะพานแก้วมังกรเมฆ
พิเศษ! SEN BUFFET + ชาบูปลาแซลมอน + ไวน์แดง
โดยสายการบิน Thai Air Asia (FD)



Air Asia
BT-HAN44_FD
4 วัน | 3 คืน

ไหว้กลอง
บินซากลับติก

เวียดนาม
ม.ค.จรจรย์
ฮานอย • ฟานซิปัน • วัดตามจุก
16,999.-
เดินทาง ม.ค. - ต.ค. 67

Moana-Sapa
ชมหน้าบันบันได ซาปา หลังคาอินโดจีน
นั่งรถรางและกระเช้าขึ้นเขา ฟานซิปัน
สะพานแก้วมังกรเมฆ
พิเศษ!! SEN BUFFET + เมนู ชาบูปลาแซลมอน + ไวน์แดง

วัดตามจุก
แลนด์มาร์กใหม่เวียดนาม

ฟรี!!
น้ำหนักกระเป๋า
20 kg.

★★★★
พักโรงแรม
4 ดาว

แถมฟรี!
ร่ม+ถุงผ้า



HIGHLIGHT



ทริปเวียดนามเหนือ

4 วัน 3 คืน

Air Asia (FD)

โรงแรม 4 ดาว



เช็คอิน โมอาน่า
(Moana Sapa Cafe)



นั่งกระเช้าสู่ยอดเขาฟานซิปัน



สะพานแก้วมังกรเมฆ
(Rong May Glass Bridge)



น้ำตกสีเงิน (Silver Water Fall)



จุดเช็คอินแห่งใหม่
“วัดตามจ๊ิก”

ความน่าสนใจของทริป

สถาปัตยกรรม ★★★★★

กิจกรรม ★★★★★

sssชาติ ★★★★★

ช้อปปิ้ง ★★★★★




มหัศจรรย์
เวียดนาม
ฮานอย • ฟานซิปัน • วัดตามจ๊ก

AirAsia
BT-HAN44_FD
4 วัน | 3 คืน

☑️ นานันบินโต ซาปา หลังคาอินโดจีน

☑️ นั่งรถรางและกระเช้าขึ้นเขา ฟานซิปัน

☑️ หมู่บ้านชาวเวา Cat Cat Village



วัดตามจ๊ก



Moana Sapa

เดินทางโดยสายการบินเวียดเจ็ทแอร์
 อาหาร : 11 มื้อ
 โรงแรม : 4 ดาว



FLIGHT : FD642 FLIGHT : FD645

DMK 06.40 → → HAN 08.30  HAN 20.50 → → DMK 22.40

วันที่	รายการทัวร์	อาหาร			โรงแรม
		เช้า	กลางวัน	เย็น	
1	• ดอนเมือง กรุงเทพฯ • สนามบินฮานอย • กรุงฮานอย ประเทศเวียดนาม • หมู่บ้านชาวเวา • ตลาดซาปา	✓	✓	✓	SAPA CHARM HOTEL หรือเทียบเท่า 4 ดาว
2	• ซาปา • นั่งรถรางขึ้นกระเช้าฟานซิปัน • Moana Sapa • สะพานแก้วมังกรเมฆ	✓	✓	✓	SAPA CHARM HOTEL หรือเทียบเท่า 4 ดาว
3	• ฮานอย • ร้านเยื่อไม้ • จัตุรัสบาติญ • โบสถ์ฮานอย • ทะเลสาบคินดาบ • สะพานแสงอาทิตย์ • วัดหง็อกเจิน • อิสระช้อปปิ้งถนน 36 สาย	✓	✓	✓	FTE BA DINH HOTEL หรือเทียบเท่า 4 ดาว
4	• ฮานาม • จุดเช็คอินแห่งใหม่ "วัดตามจ๊ก" • ร้านขายของฝาก • ฮานอย • ดอนเมือง กรุงเทพฯ	✓	✓	Banh Mi	





โปรแกรมการเดินทาง 4 วัน 3 คืน : เดินทางโดยสายการบินแอร์เอเชีย

AirAsia

DMK	→	HAN	HAN	→	DMK
เที่ยวบิน	ออก	ถึง	เที่ยวบิน	ออก	ถึง
FD642	06.40	08.30	FD645	20.50	22.40

วันแรก ดอนเมือง กรุงเทพฯ • สนามบินนอยไบ • กรุงฮานอย ประเทศเวียดนาม • หมู่บ้านชาวเขา
ตลาดซาปา **📍 (เช้า/กลางวัน/เย็น)**

03.30 น. พร้อมกันที่ **สนามบินดอนเมือง อาคาร 1 ขาออก ชั้น 3 ประตู 1 เคาน์เตอร์สายการบินไทยแอร์เอเชีย Thai Air Asia (FD)** โดยมีเจ้าหน้าที่อำนวยความสะดวกแก่ทุกท่าน



06.40 น. ออกเดินทางสู่ **กรุงฮานอย** โดยเที่ยวบิน **FD 642 (ไม่รวมค่าอาหาร+เครื่องดื่มบนเครื่องบินไป-กลับ)**

08.30 น. เดินทางถึง **สนามบินนอยไบ** กรุงฮานอย ผ่านพิธีการตรวจคนเข้าเมืองเป็นที่เรียบร้อยแล้ว **(เวลาที่งั้นที่เวียดนามเท่ากับประเทศไทย)**

เช้า 📍 **บริการอาหารเช้า ณ ร้านอาหาร (เฟอ เวียดนาม)**

จากนั้น นำท่านออกเดินทางสู่ **เมืองซาปา** ระยะทางกว่า 245 กิโลเมตร และเดินทางขึ้นเขาไปซาปา ซึ่งเป็นอำเภอหนึ่งตั้งอยู่ในจังหวัดลาวไก ด้วยระยะทางประมาณ 40 กิโลเมตร **(ใช้เวลาเดินทางโดยประมาณ 5 ชั่วโมง)**

กลางวัน 📍 **บริการอาหารกลางวัน ณ ร้านอาหาร**

นำท่าน เดินทางสู่ **หมู่บ้านชาวเขา Cat Cat Village** หมู่บ้านชาวเขาเผ่าม้งดำ ชมวิถีชีวิตความเป็นอยู่ของชาวเขาในหมู่บ้านนี้ และชมแปลงนาข้าวแบบขั้นบันไดที่สวยงามกว้างสุดลูกหูลูกตา และเมื่อท่านเดินลงไปด้านล่างสุดของหมู่บ้าน จะได้สัมผัสความสวยงามของน้ำตกท่ามกลางหมู่บ้านอีกด้วย



เย็น 10 | บริการอาหารเย็น ณ ร้านอาหาร **เมนูพิเศษ ซามูหม้อไฟปลาแซลมอล+ไวน์แดงดาด**
พาทุกท่านชม **ตลาดซาปา** ซึ่งมากมายไปด้วยชาวเขาเผ่าต่างๆ ที่ออกมาจับจ่ายซื้อขายกันอย่างมีสีสัน
จากนั้น สัมผัสแกล้งเวลาหน้าท่านเข้าที่พัก **SAPA CHARM HOTEL 4*** หรือเทียบเท่ามาตรฐานเวียดนาม
(โรงแรมที่ระบุในรายการทัวร์เป็นเพียงโรงแรมที่นำเสนอเบื้องต้นเท่านั้น ซึ่งอาจมีการเปลี่ยนแปลงแต่โรงแรมที่เข้า
พักจะเป็นโรงแรมระดับเทียบเท่ากัน)

วันที่สอง ซาปา • นั่งรถรางขึ้นกระเช้าฟานซีปัน • Moana Sapa • สะพานแก้วมังกรเมฆ

10 | (เช้า/กลางวัน/เย็น)

เช้า 10 | บริการอาหารเช้า ณ ห้องอาหารของโรงแรม
นำท่านเดินทางสู่ จุดชมวิวที่สูงที่สุดในซาปา ชมทัศนียภาพของเมืองซาปาทางด้านรายล้อมไปด้วยเทือกเขา และ
เทือกเขาเหล่านี้ก็ได้ทอดยาวมาจากมณฑลยูนนานในประเทศจีน และจะมียอดเขาที่สูงโดดเด่นที่สุดในบรรดายอดอื่น ๆ
คือ **ฟานซีปัน (Fansipan)** ของเทือกเขาหว่างเหลียนเซินนี้ นับว่าเป็นยอดเขาที่สูงที่สุดในแถบอินโดจีน สูงถึง 3,143
เมตร



มหัสจรรย์
เวียดนาม
ฮานอย • ฮาป้า • ฟานซีปัน



มหัสจรรย์
เวียดนาม
ฮานอย • ฮาป้า • ฟานซีปัน



มหัสจรรย์
เวียดนาม
ฮานอย • ฮาป้า • ฟานซีปัน

จากนั้น นำท่าน**นั่งรถรางใหม่**สุดจากสถานีฮาป้าสู่สถานีกระเช้าเพื่อขึ้น**ยอดเขาฟานซีปัน**ระยะทางประมาณ **2 กิโลเมตร ท่านจะได้สัมผัสกับความสวยงามของธรรมชาติระหว่างสองข้างทาง** ถึงสถานีกระเช้า นำท่าน**นั่งกระเช้าไฟฟ้า** เพื่อขึ้นสู่ฟานซีปันยอดเขาสูงสุดแห่งเวียดนามและในภูมิภาคอินโดจีน สูง 3,143 เมตร จนได้รับการกล่าวขานว่า **"หลังคาแห่งอินโดจีน"** สูงที่สุดในอินโดจีนและมีความหลากหลายทางชีวภาพสูงอย่างยิ่งสภาพป่าก็ยังคงมีความสมบูรณ์และสวยงามมากกว่าการเดินทางเท้าสู่ยอดเขาแห่งนี้ไม่ได้สะดวกสบายเลย เพราะสภาพเส้นทางที่ค่อนข้างชัน จนมีเฉพาะผู้



พิธีมัยการเดินทางจากทั่วโลกเลือกเป็นจุดหมายปลายทางสำหรับการทดสอบกำลังใจและชื่นชมความงามของผืนป่า
ดิบร้อนแห่งเอเชีย (ราคานี้รวมค่ารถรางจากด้านล่างถึงจุดขึ้นกระเช้าไฟฟ้า)

**หมายเหตุ : กระเช้าฟานซีปีนอาจจะมีการปิดปรับปรุงซึ่งจะแจ้งให้ทราบล่วงหน้า ทางบริษัทฯ จะทำการคืนเงินค่า
กระเช้าทำงานท่านละ 1,000 บาทค่ะ ในกรณีที่ไม่ได้ขึ้นกระเช้าฟานซีปีน**

**หมายเหตุ : จากจุดกระเช้าไฟฟ้าไปถึงยอดเขافلันซีปีน มี2เส้นทางในการขึ้นไปถึงยอดเขา คือ เดินเท้าขึ้นบันไดไป
บนยอดเขافلันซีปีน หรือ นั่งรถรางเล็กขึ้นไป-กลับ ยอดเขافلันซีปีนจะมีค่าใช้จ่ายเพิ่มเติมประมาณ 300 บาท/ท่าน
(ท่านใดจะขึ้นรถรางสามารถแจ้งที่เจ้าหน้าที่พนักงานได้เลยค่ะ/ครับ)**

กลางวัน 10 | บริการอาหารกลางวัน ณ ร้านอาหาร

จากนั้น นำท่านสู่ **โมอาน่า (Moana Sapa Cafe)** จุดเช็คอินแห่งใหม่ของเมืองซาปาดล้ายกับประตูสวรรค์ที่บาหลิ ให้ท่านได้
ถ่ายรูปเก็บกับมุมน่ารักๆ เช่น บันไดมือ มุมเล่นชิงช้า มุมเล่นเปียโน หรือ โซนนั่งพักผ่อนต้นไม้ที่สามารถมองวิวได้จาก
มุมสูง เมื่อมองออกไปจะเห็นเป็นวิวภูเขาอันสวยงาม นอกจากนี้ยังมีเครื่องดื่มจำหน่าย ให้ท่านได้อิสระกับบรรยากาศ
สุดฟินตามอัธยาศัย





มหัตถรรพ์
เวียดนาม
ฮานอย • ซาปา • ฟานซีปัน



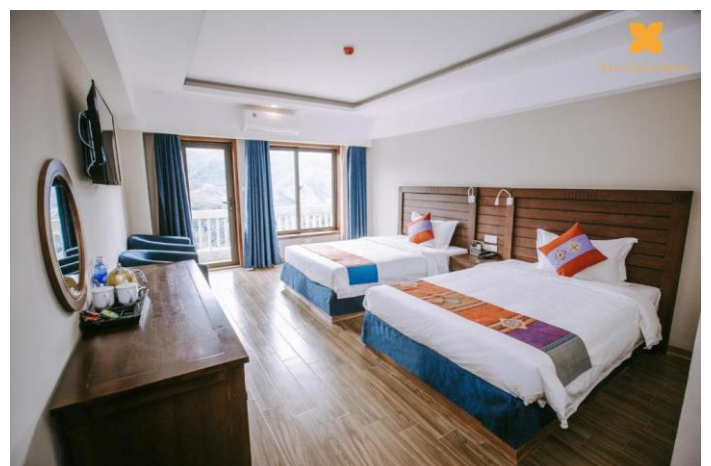
มหัตถรรพ์
Sapa
ฮานอย • ฟานซีปัน • วิตตานจุก

จากนั้น นำท่านเดินทางชม **สะพานแก้วมังกรเมฆ Rong May Glass Bridge** เป็นสะพานแก้วใสแห่งแรกในประเทศเวียดนาม ท่านจะได้สัมผัสกับบรรยากาศแบบวิวพาโนรามา 360 องศา ทำท่ายความสูงจากระดับน้ำทะเล 2,000 เมตร มีระบบลิฟต์แก้วใสสูงถึง 300 เมตร ชมทัศนียภาพได้สุดลูกหูลูกตา และผ่านชมน้ำตก **Silver Water Fall (น้ำตก ThacBac) น้ำตกสีเงิน** ที่ขึ้นชื่อในเมืองซาปา จากนั้นนำท่าน



มหัศจรรย์
เวียดนาม
ฮานอย • ฟ่านซีปิน • วัดตามจิก

เย็น 10 | บริการอาหารเย็น ณ ร้านอาหาร
จากนั้น สวมควรแก่เวลานำท่านเข้าที่พัก **SAPA CHARM HOTEL 4*** หรือเทียบเท่ามาตรฐานเวียดนาม
(โรงแรมที่ระบุในรายการทัวร์เป็นเพียงโรงแรมที่น่าเสนอเบื้องต้นเท่านั้น ซึ่งอาจมีการเปลี่ยนแปลงแต่โรงแรมที่เข้า
พักจะเป็นโรงแรมระดับเทียบเท่ากัน)





วันที่สาม ซานฮอย • ร้านเยื่อไม้ • จัตุรัสบาต๊ิง • โบสถ์ซานฮอย • ทะเลสาบคินดาบ • ละพานแสงอาทิตย์ • วัดหงษ์

ออกเดิน • อีสรระห้วยบึงถนน 36 สาย

📍 (เช้า/กลางวัน/เย็น)

เช้า 📍 บริการอาหารเช้า ณ ห้องอาหารของโรงแรม

นำท่านเดินทางสู่เมือง **ซานฮอย** เดินทางโดยรถโค้ชปรับอากาศ (ใช้เวลาเดินทางโดยประมาณ 5 ชั่วโมง) ให้ท่านได้เพลิดเพลินไปกับการชมบรรยากาศธรรมชาติทั้ง 2 ข้างทางและวิถีชีวิตของชาวเวียดนาม จากนั้น **นำท่านสู่ร้านเยื่อไม้**

กลางวัน 📍 บริการอาหารกลางวัน ณ **ร้านอาหารพิเศษ III อาหารแบบบุฟเฟ่ต์นานาชาติ ณ SEN BUFFET**

จากนั้น นำท่าน ชม **จัตุรัสบาต๊ิง** เป็นจัตุรัสที่มีชื่อเสียงของกรุงซานฮอย ซึ่งมีความสำคัญทางประวัติศาสตร์คือประธานาธิบดีคนแรกของเวียดนามได้มาอ่านคำประกาศอิสรภาพ ณ ที่แห่งนี้ เมื่อวันที่ 2 กันยายน 1945 หลังสงครามโลกครั้งที่สอง และเป็นที่ตั้งของทำเนียบและกระทรวงต่างๆ รวมถึงอนุสรณ์สถานโฮจิมินห์อีกด้วย **นำท่านชมโบสถ์ซานฮอย** เป็นสถานที่สำคัญอีกแห่งหนึ่งของเวียดนาม



นำท่าน ชมทะเลสาบคินดาบ ทะเลสาบใจกลางเมืองซานฮอย ทะเลสาบแห่งนี้มีตำนานกล่าวว่า ในสมัยที่เวียดนามทำสงครามสู้รบกับประเทศจีน กษัตริย์แห่งเวียดนามได้ทำสงครามมาเป็นเวลานาน แต่ยังไม่สามารถเอาชนะทหารจากจีนได้สักที ทำให้เกิดความท้อแท้พระทัย เมื่อได้มาล่องเรือที่ทะเลสาบแห่งนี้ ได้มีเตาขนาดใหญ่ตัวหนึ่งได้คาบดาบวิเศษมาให้พระองค์ เพื่อทำสงครามกับประเทศจีน หลังจากที่พระองค์ได้รับดาบมานั้น พระองค์ได้กลับไปทำสงครามอีกครั้ง และได้รับชัยชนะเหนือประเทศจีน ทำให้บ้านเมืองสงบสุข เมื่อเสร็จศึกสงครามแล้ว พระองค์ได้นำดาบมาคืน ณ ทะเลสาบแห่งนี้



จากนั้น นำท่านเข้าชม **สะพานแสงอาทิตย์** สีสันสดใสสู่กลางทะเลสาบคินดาบ ชม **วัดหังอกเซิน** วัดโบราณ ภายในประกอบด้วย ศาลเจ้าโบราณ และ เต่าสตัฟ ขนาดใหญ่ ซึ่งมีความเชื่อว่า เต่าตัวนี้ คือเต่าศักดิ์สิทธิ์ 1 ใน 2 ตัวที่อาศัยอยู่ในทะเลสาบแห่งนี้มาเป็นเวลาช้านาน นำท่าน **อิสระช้อปปิ้งถนน 36 สาย** มีสินค้าราคาถูกให้ท่านได้เลือกสรรมากมาย กระเป๋า เสื้อผ้า รองเท้า ของที่ระลึกต่างๆ ฯลฯ

เย็น 10 | บริการอาหารเย็น ณ **ร้านอาหาร**

จากนั้น นำท่านเข้าพัก **FTE BA DINH HOTEL 4*** หรือเทียบเท่า **มาตรฐานเวียดนาม** (โรงแรมที่ระบุในรายการทัวร์เป็นเพียงโรงแรมที่นำเสนอเบื้องต้นเท่านั้น ซึ่งอาจมีการเปลี่ยนแปลงแต่โรงแรมที่เข้าพักจะเป็นโรงแรมระดับเทียบเท่ากัน)

วันที่สี่ **ซานาม • จุดเช็คอินแห่งใหม่ “วัดตามจุก” • ร้านขายของฝาก • ซานออย • ดอนเมือง กรุงเทพฯ**

10 | (เช้า/กลางวัน/บั้นหมี่)

เช้า 10 | บริการอาหารเช้า ณ **ห้องอาหารของโรงแรม**

นำท่าน ล่องเรือชม **วัดตามจุก (Tam Chuc)** ปูชนียสถานแห่งใหม่ที่น่าสนใจของเวียดนาม วัดตามจุกหรือที่ถูกเรียกว่าแหล่งท่องเที่ยวเชิงจิตวิญญาณตามจุกอยู่ที่จังหวัดซานาม ห่างจากกรุงซานออย 60 กิโลเมตร ซึ่งเป็นแหล่งท่องเที่ยวแห่งใหม่ที่ตั้งอยู่ตรงกลางเส้นทางการท่องเที่ยวเพื่อค้นหาดินแดนแห่งพุทธศาสนาที่ไม่ควรพลาด





มหัศจรรย์
เวียดนาม
ฮานอย • ฮาป่า • ฟานซีปัน

กลางวัน | บริการอาหารกลางวัน ณ ร้านอาหาร

บ่าย นำท่านเดินทางกลับสู่ **กรุงฮานอย** (ใช้เวลาเดินทางประมาณ 3 ชั่วโมง) และแวะ **ร้านขายของฝาก** เพื่อให้ท่านได้เลือกซื้อได้ตามอัธยาศัย

**** บริการชมบั้งบั้งที่มี Banhmi เป็นอาหารของเวียดนามหรือแซนวิชเวียดนาม****

สมควรเวลาเดินทางสู่ สนามบินนานาชาติฮานอย

20.50 น. ออกเดินทางสู่ท่าอากาศยานดอนเมือง โดยสายการบินไทยแอร์เอเชีย **Thai Air Asia (FD) เที่ยวบินที่ FD 645**

22.40 น. เดินทางถึงกรุงเทพฯ โดยสวัสดิภาพ พร้อมความประทับใจไม่รู้ลืม



อัตราค่าบริการและเงื่อนไขรายการท่องเที่ยว

วันเดินทาง	จำนวนต่อกรุ๊ป	ผู้ใหญ่	เด็กไม่มีเตียง	พักเดี่ยว
04 - 07 พ.ค. 67 *วันฉัตรมงคล*	30+1	21,999	20,999	4,000
16 - 19 พ.ค. 67	30+1	18,999	17,999	4,000
01 - 04 มิ.ย. 67 *วันเฉลิมฯ พระบรมราชินี*	30+1	20,999	19,999	4,000
20 - 23 มิ.ย. 67	30+1	17,999	16,999	4,000
04 - 07 ก.ค. 67	30+1	17,999	16,999	4,000
20 - 23 ก.ค. 67 *วันอาสาฬหบูชา*	30+1	20,999	19,999	4,000
27 - 30 ก.ค. 67 *วันเฉลิมฯ พระวชิรเกล้าเจ้าอยู่หัว*	30+1	19,999	18,999	4,000
10 - 13 ส.ค. 67 *วันแม่*	30+1	21,999	20,999	4,000
29 ส.ค. - 01 ก.ย. 67	30+1	18,999	17,999	4,000
12 - 15 ก.ย. 67	30+1	18,999	17,999	4,000
26 - 29 ก.ย. 67	30+1	17,999	16,999	4,000
12 - 15 ต.ค. 67 *วันนวมินทรมหาราช*	30+1	21,999	20,999	4,000
26 - 29 ต.ค. 67	30+1	18,999	17,999	4,000

****ราคา INFANT (อายุไม่ถึง 2 ปี บริบูรณ์ ๗ วันเดินทางกลับ) ท่านละ 5,000 บาท**

อัตรานี้รวมรายการทัวร์และตั๋วเครื่องบินแล้ว**

****จอยแลนไม่รวมตั๋วเครื่องบินลดจากราคาทัวร์ 3,500 บาท/ท่าน****

****โปรแกรมอาจมีการเปลี่ยนแปลงทีมงานโดยคำนึงถึงประโยชน์ลูกค้าเป็นสำคัญ****



อัตราค่าบริการรวม

- ✓ ตัวเครื่องบินไป - กลับพร้อมกรุ๊ป กรุงเทพฯ-ซานฮอย-กรุงเทพฯ สายการบิน **Thai Air Asia (FD)** เป็นตัวหมู่คณะไม่สามารถสะสมไมล์ได้ และไม่สามารรถอัพเกรดที่นั่งได้ อยู่ต่อต้องเสียค่าเปลี่ยนแปลงตัว
- ✓ ที่พักโรงแรมตามรายการ 3 คืน ที่พักห้องละ 2-3 ท่าน (**กรณีมาไม่ครบคู่และไม่ต้องการเพิ่มเงินพักห้องเดี่ยว**)
- ✓ ค่าระวางน้ำหนักกระเป๋าไม่เกิน 20 กก.ต่อ 1 ใบ (**โหลดได้ท่านละ 1 ใบ**) กระเป๋าถือขึ้นเครื่อง Hand Carry 7 กก.ต่อ 1 ใบ
- ✓ ค่าอาหารทุกมื้อตามรายการระบุ (สงวนสิทธิ์ในการสลับมือหรือเปลี่ยนแปลงเมนูอาหารตามสถานการณ์)
- ✓ น้ำดื่มบริการบนรถวันละ 1 ขวด/ท่าน
- ✓ ค่าเข้าชมสถานที่ตามรายการระบุ
- ✓ ค่ารถโค้ชรับ-ส่งสถานที่ท่องเที่ยวตามรายการระบุ
- ✓ ภาษีน้ำมันและภาษีตัวทุกชนิด (**สงวนสิทธิ์เก็บเพิ่มหากสายการบินปรับขึ้นก่อนวันเดินทาง**)
- ✓ ประกันอุบัติเหตุวงเงิน 1,000,000 บาท (**เป็นไปเงื่อนไขตามกรมธรรม์**)

เงื่อนไขประกันการเดินทาง ค่าประกันอุบัติเหตุและค่ารักษาพยาบาล **คุ้มครองเฉพาะกรณีที่ได้รับอุบัติเหตุระหว่างการเดินทาง ไม่คุ้มครองถึงการสูญเสียชีวิตส่วนตัวและไม่คุ้มครองโรคประจำตัวของผู้เดินทาง**

อัตราค่าบริการไม่รวม

- ค่าทำหนังสือเดินทางไทย และค่าธรรมเนียมสำหรับผู้ถือพาสปอร์ตต่างชาติ
- ค่าน้ำหนักกระเป๋าเดินทางในกรณีที่เกิดเกินกว่าสายการบินกำหนด 20 กิโลกรัมต่อท่าน
- ค่าใช้จ่ายส่วนตัว อาทิ อาหารและเครื่องดื่มที่สั่งเพิ่มพิเศษ, โทรศัพท์-โทรสาร, อินเทอร์เน็ต, มินิบาร์, ซักรีดที่ไม่ได้ระบุไว้ในรายการ
- ค่าใช้จ่ายอันเกิดจากความล่าช้าของสายการบิน, อุบัติภัยทางธรรมชาติ, การประท้วง, การจลาจล, การนัดหยุดงาน, การถูกปฏิเสธไม่ให้ออกและเข้าเมืองจากเจ้าหน้าที่ตรวจคนเข้าเมืองและเจ้าหน้าที่กรมแรงงานทั้งที่เมืองไทยและต่างประเทศซึ่งอยู่นอกเหนือความควบคุมของบริษัทฯ
- หากหน่วยงานรัฐบาลไทย และ/หรือ เวียดนามมีการปรับเปลี่ยนข้อกำหนดเกี่ยวกับการกักตัวเพิ่มเติม และ/หรือ ขอเรียกตรวจโรคเพิ่มเติม ทางผู้เดินทางจะต้องเป็นผู้รับผิดชอบค่าใช้จ่ายส่วนเกิน
- ภาษีมูลค่าเพิ่ม 7% และภาษีหัก ณ ที่จ่าย 3%
- **ค่าทิปไกด์ท้องถิ่น, พนักงานขับรถ, ผู้ช่วยคนขับรถ 1,200 บาท/ทริป/ลูกทัวร์ 1 ท่าน (บังคับตามระเบียบธรรมเนียมของประเทศ)**
- **ค่าทิปหัวหน้าทัวร์ตามสินน้ำใจของทุกท่านคะ (ไม่รวมในทิปไกด์ท้องถิ่นและคนขับรถและคะแต่ไม่บังคับทิปคะ)**

เงื่อนไขการสำรองที่นั่งและการยกเลิกทัวร์

การจองทัวร์ :

- **กรุณาจองทัวร์ล่วงหน้า** ก่อนการเดินทาง **พร้อมชำระมัดจำ 10,000 บาท** ส่วนที่เหลือชำระทันทีก่อนการเดินทางไม่น้อยกว่า 21 วัน มิฉะนั้นถือว่าท่านยกเลิกการเดินทางโดยอัตโนมัติ (ช่วงเทศกาล, วันหยุดนักขัตฤกษ์ กรุณาชำระก่อนเดินทาง 30 วัน)



กรณียกเลิก : (จองกรุ๊ป)

- ยกเลิกก่อนการเดินทาง 45 วันขึ้นไป บริษัทฯ จะคืนเงินค่ามัดจำให้ทั้งหมด โดยหักค่าใช้จ่ายที่เกิดขึ้นจริง ยกเว้นในกรณีวันหยุดเทศกาล, วันหยุดนักขัตฤกษ์ ยกเลิกก่อนการเดินทาง 60 วัน จะคืนเงินค่ามัดจำให้ทั้งหมด โดยหักค่าใช้จ่ายที่เกิดขึ้นจริง (ค่าใช้จ่ายที่เกิดขึ้นจริง อาทิเช่น ค่าตั๋วเครื่องบิน ค่าโรงแรม ฯลฯ)
- ยกเลิกการเดินทาง 45 วัน ก่อนการเดินทาง หักค่าทัวร์ 50% จากราคาขาย และหักค่าใช้จ่ายที่เกิดขึ้นจริงทั้งหมดไม่ว่ากรณีใด ๆ ทั้งสิ้น (ค่าใช้จ่ายที่เกิดขึ้นจริง อาทิเช่น ค่าตั๋วเครื่องบิน ค่าโรงแรม ฯลฯ)
- ยกเลิกการเดินทาง 30 วัน ก่อนการเดินทาง บริษัทฯ ขอสงวนสิทธิ์เก็บเงินค่าทัวร์ทั้งหมดไม่ว่ากรณีใด ๆ ทั้งสิ้น

กรณียกเลิก : (ตัดกรุ๊ป)

- ยกเลิกหรือเลื่อนการเดินทางต้องทำก่อนการเดินทาง 60 วัน บริษัทฯ จะคืนเงินค่ามัดจำให้ทั้งหมด ยกเว้นในกรณีวันหยุดเทศกาล, วันหยุดนักขัตฤกษ์ ทางบริษัทฯ ขอสงวนสิทธิ์ยึดเงินมัดจำโดยไม่มีเงื่อนไขใด ๆ ทั้งสิ้น
- ยกเลิกการเดินทางภายใน 60 วัน ทางบริษัทฯ ขอสงวนสิทธิ์ยึดเงินมัดจำโดยไม่มีเงื่อนไขใด ๆ ทั้งสิ้น
- ยกเลิกการเดินทางหลังชำระเต็มจำนวนทางบริษัทฯ ขอสงวนสิทธิ์เก็บเงินค่าทัวร์ทั้งหมดโดยไม่มีเงื่อนไขใด ๆ ทั้งสิ้น

กรณีเจ็บป่วย :

- กรณีเจ็บป่วย จนไม่สามารถเดินทางได้ ซึ่งจะต้องมีใบรับรองแพทย์จากโรงพยาบาลรับรอง บริษัทฯ จะทำการเลื่อนการเดินทางของท่านไปยังคณะต่อไป แต่ทั้งนี้ท่านจะต้องเสียค่าใช้จ่ายที่ไม่สามารถยกเลิกหรือเลื่อนการเดินทางได้ตามความเป็นจริง
- ในกรณีเจ็บป่วยกะทันหันก่อนล่วงหน้าเพียง 7 วันทำการ ทางบริษัทฯ ขอสงวนสิทธิ์ในการคืนเงินทุกกรณี

เงื่อนไขอื่น ๆ

- บริษัทฯ ขอสงวนสิทธิ์ในการเก็บค่าใช้จ่ายทั้งหมด กรณีท่านยกเลิกการเดินทางหรือเลื่อนการเดินทาง และ มีผลทำให้คณะเดินทาง ไม่ครบตามจำนวนที่บริษัทฯ กำหนดไว้ (15 ท่านขึ้นไป) เนื่องจากเกิดความเสียหายต่อทางบริษัทฯ และผู้เดินทางอื่นที่เดินทางในคณะเดียวกัน บริษัทฯ ต้องนำไปชำระค่าเสียหายต่าง ๆ ที่เกิดจากการยกเลิกหรือเลื่อนการเดินทางของท่าน
- คณะผู้เดินทางจำนวน 15 ท่านขึ้นไป จึงออกเดินทาง ในกรณีที่มีผู้เดินทางไม่ถึง 15 ท่าน ขอสงวนสิทธิ์เลื่อนวันเดินทาง หรือ ยกเลิกการเดินทาง โดยทางบริษัทฯ จะแจ้งให้ท่านทราบล่วงหน้า 10 วันก่อนการเดินทาง
- กรณีที่ท่านต้องออกตัวภายใน เช่น (ตัวเครื่องบิน, ตัวรถทัวร์, ตัวรถไฟ) กรุณาสอบถามที่เจ้าหน้าที่ทุกครั้งก่อนทำการออกตัว เนื่องจากสายการบินอาจมีการปรับเปลี่ยนไฟล์ทบิน หรือเวลาบิน โดยไม่ได้แจ้งให้ทราบล่วงหน้า ทางบริษัทฯ จะไม่รับผิดชอบใด ๆ ในกรณี ถ้าท่านออกตัวภายในโดยไม่แจ้งให้ทราบและหากไฟล์ทบินมีการปรับเปลี่ยนเวลาบินเพราะถือว่าท่านยอมรับในเงื่อนไขดังกล่าว
- กรณีผู้เดินทางที่ต้องการความช่วยเหลือเป็นพิเศษ เช่น การขอใช้วีลแชร์ที่สนามบิน กรุณาแจ้งบริษัทฯ อย่างน้อย 7 วันก่อนการเดินทาง หรือเริ่มตั้งแต่ท่านจองทัวร์ มิฉะนั้นทางบริษัทฯ ไม่สามารถจัดการได้ล่วงหน้า ทางบริษัทฯ ขอสงวนสิทธิ์ในการเรียกเก็บค่าใช้จ่ายตามจริงที่เกิดขึ้นกับผู้เดินทาง (ถ้ามี)
- กรณีท่านเป็นอิสลาม ไม่สามารถทานอาหารบางประเภทได้ โปรดระบุให้ชัดเจนก่อนทำการจอง กรณีแจ้งล่วงหน้าก่อนเดินทางกะทันหัน อาจมีค่าใช้จ่ายเพิ่มเติม




- กรณีใช้หนังสือเดินทางราชการ (เล่มน้ำเงิน) เดินทางเพื่อการท่องเที่ยวเกี่ยวกับคณะทัวร์ หากท่านถูกปฏิเสธในการเข้า - ออกประเทศใด ๆ ก็ตาม ทางบริษัทฯ ขอสงวนสิทธิ์ไม่คืนค่าทัวร์และรับผิดชอบใด ๆ ทั้งสิ้น
- เมื่อท่านได้ชำระเงินมัดจำหรือทั้งหมด ทางบริษัทฯจะถือว่าท่านรับทราบและยอมรับในเงื่อนไขต่าง ๆ ของบริษัทฯที่ได้ระบุไว้ในรายการทัวร์ทั้งหมด


รายละเอียดเพิ่มเติม

- บริษัทฯมีสิทธิ์ในการเปลี่ยนแปลงโปรแกรมทัวร์ในกรณีที่เกิดเหตุสุดวิสัยจนไม่อาจแก้ไขได้
- เกี่ยวกับ , ราคาและรายการท่องเที่ยว สามารถเปลี่ยนแปลงได้ตามความเหมาะสมโดยคำนึงถึงผลประโยชน์ของผู้เดินทางเป็นสำคัญ
- หนังสือเดินทางต้องมีอายุการใช้งานเหลือไม่น้อยกว่า 6 เดือน และบริษัทฯรับเฉพาะผู้มีจุดประสงค์เดินทางเพื่อท่องเที่ยวเท่านั้น (หนังสือเดินทางต้องมีอายุเหลือใช้งานไม่น้อยกว่า 6 เดือน บริษัทฯไม่รับผิดชอบหากอายุเหลือไม่ถึงและไม่สามารถเดินทางได้)
- ทางบริษัทฯจะไม่รับผิดชอบใด ๆ ทั้งสิ้น หากเกิดความล่าช้าของสายการบิน,สายการบินยกเลิกบิน , การประท้วง, การนัดหยุดงาน,การก่อกวนจลาจล หรือกรณีท่านถูกปฏิเสธการเข้าหรือออกเมืองจากเจ้าหน้าที่ตรวจคนเข้าเมือง หรือ เจ้าหน้าที่กรมแรงงานทั้งจากไทยและต่างประเทศซึ่งอยู่นอกเหนือความรับผิดชอบของบริษัทฯหรือเหตุภัยพิบัติทางธรรมชาติ(ซึ่งลูกค้าจะต้องยอมรับในเงื่อนไขนี้ในกรณีที่เกิดเหตุสุดวิสัย ซึ่งอาจจะปรับเปลี่ยนโปรแกรมตามความเหมาะสม)
- ทางบริษัทฯจะไม่รับผิดชอบใด ๆ ทั้งสิ้น หากผู้เดินทางประสบเหตุสภาวะฉุกเฉินจากโรคประจำตัว ซึ่งไม่ได้เกิดจากอุบัติเหตุในรายการท่องเที่ยว(ซึ่งลูกค้าจะต้องยอมรับในเงื่อนไขนี้ในกรณีที่เกิดเหตุสุดวิสัย ซึ่งอยู่นอกเหนือความรับผิดชอบของบริษัททัวร์)
- ทางบริษัทฯจะไม่รับผิดชอบใด ๆ ทั้งสิ้น หากท่านใช้บริการของทางบริษัทฯไม่ครบ อาทิ ไม่เที่ยวบางรายการ,ไม่ทานอาหารบางมื้อ,เพราะค่าใช้จ่ายทุกอย่างทางบริษัทฯได้ชำระค่าใช้จ่ายให้ตัวแทนต่างประเทศแบบเหมาจ่ายขาดก่อนเดินทางเรียบร้อยแล้วเป็นการชำระเหมาขาด
- ทางบริษัทฯจะไม่รับผิดชอบใด ๆ ทั้งสิ้น หากเกิดสิ่งของสูญหายจากการโจรกรรมและหรือเกิดอุบัติเหตุที่เกิดจากความประมาทของนักท่องเที่ยวเองหรือในกรณีที่กระเป๋าเกิดสูญหายหรือขารุดจากสายการบิน
- กรณีที่การตรวจคนเข้าเมืองทั้งที่กรุงเทพฯและในต่างประเทศปฏิเสธมิให้เดินทางออกหรือเข้าประเทศที่ระบุไว้ในรายการเดินทาง บริษัทฯขอสงวนสิทธิ์ที่จะไม่คืนค่าบริการไม่ว่ากรณีใด ๆ ทั้งสิ้น
- ตัวเครื่องบินเป็นตัวราคาพิเศษ กรณีที่ท่านไม่เดินทางพร้อมคณะไม่สามารถนำมาเลื่อนวันหรือคืนเงินและไม่สามารถเปลี่ยนชื่อได้หากมีการปรับราคาบัตรโดยสารสูงขึ้น ตามอัตราค่าน้ำมันหรือค่าเงินแลกเปลี่ยน ทางบริษัทฯสงวนสิทธิ์ปรับราคาตัวดังกล่าว
- เมื่อท่านตกลงชำระเงินไม่ว่าทั้งหมดหรือบางส่วนผ่านตัวแทนของบริษัทฯหรือชำระโดยตรงกับทางบริษัทฯ ทางบริษัทฯจะถือว่าท่านได้ยอมรับในเงื่อนไขข้อตกลงต่าง ๆ ที่ได้ระบุไว้ข้างต้นนี้แล้วทั้งหมด
- กรุ๊ปที่เดินทางช่วงวันหยุดหรือเทศกาลที่ต้อการันตีมัดจำกับสายการบินหรือผ่านตัวแทนในประเทศหรือต่างประเทศ รวมถึงเที่ยวบินพิเศษ เช่น Charter Flight , Extra Flight จะไม่มีการคืนเงินมัดจำหรือค่าทัวร์ทั้งหมด



หมายเหตุ :

 รายการและราคาอาจเปลี่ยนแปลงได้ตามความเหมาะสม เนื่องจากสภาวะอากาศ, การเมือง, สายการบิน และอัตราแลกเปลี่ยนโดยทางบริษัทฯ จะคำนึงถึงประโยชน์และความปลอดภัยของท่านเป็นสำคัญที่สุด

 ทางบริษัทฯ จะไม่รับผิดชอบต่อการออกนอกประเทศ / ห้ามเข้าประเทศ ของกองตรวจคนเข้าเมือง / การนำสิ่งของผิดกฎหมาย / เอกสารการเดินทางไม่ถูกต้อง และความประพฤติล่อไปในทางเสื่อมเสีย บริษัทฯ ขอสงวนสิทธิ์ไม่คืนค่าทัวร์ ไม่ว่าจะกรณีใดๆทั้งสิ้น

 **รูปถ่ายสถานที่ใช้ประกอบการโฆษณาเท่านั้น**

ขั้นตอนการจอง และชำระค่าทัวร์

1. จองก่อนล่วงหน้าโดยส่งสำเนาพาสปอร์ตหน้าแรก พร้อมชำระเงินมัดจำท่านละ **10,000 บาท** ภายใน 3 วันนับจากวันจอง ... มิฉะนั้นทางบริษัทฯ ขอสงวนสิทธิ์ที่จะขอรับลูกค้ารายอื่นต่อไป
2. สำหรับค่าทัวร์ส่วนที่เหลือทั้งหมด.....ทางบริษัทฯ จะขอเรียกเก็บก่อนการเดินทาง 30 วัน แม้กรณีที่ยังไม่ทราบผลวีซ่า ทางบริษัทฯ ก็ขออนุญาตเก็บค่าทัวร์ที่เหลือทั้งหมดก่อนตามเงื่อนไขการชำระเงินนี้ (หากไม่ชำระภายในเวลาที่กำหนด ถือว่าท่านสละสิทธิ์ ยินยอมให้บริษัทฯ ทำการยกเลิก และยินยอมให้ยึดเงินมัดจำได้ทันที)
3. ชำระเงินผ่านบัญชีธนาคารเท่านั้น

บริษัท เอฟวีนิว อินเตอร์ แทรเวล กรุ๊ป จำกัด

- **บริษัทฯ ไม่มีนโยบายให้ท่านชำระเงินผ่านการโอนเงินเข้าบัญชีธนาคาร ชื่อส่วนบุคคล ทั้งนี้เพื่อความปลอดภัยในการชำระเงินของท่านเป็นสำคัญ**

- หากต้องการใบเสร็จจในนามนิติบุคคล กรุณาแจ้งกับพนักงานขายก่อนล่วงหน้า มิฉะนั้นทางบริษัทฯ ขอสงวนสิทธิ์ที่จะไม่ออกใบเสร็จย้อนหลัง

- เมื่อชำระยอดเรียบร้อยแล้ว กรุณาส่งหลักฐานการโอนเงิน เข้าทาง LineOA : @avenuetour และแจ้งชื่อเจ้าหน้าที่ที่ดูแลท่าน



ชื่อบัญชี

บริษัท เอฟวีนิว อินเตอร์ แทรเวล กรุ๊ป จำกัด

ธนาคารกสิกรไทย
KASIKORN BANK



สาขา สีลมคอมเพล็กซ์

เลขที่ **020-3-83927-8**

บัญชีออมทรัพย์



ธนาคารกรุงเทพ
Bangkok Bank

สาขา อาคารซิลลิค เฮ้าส์

เลขที่ **860-024151-0**

บัญชีออมทรัพย์



เงื่อนไขการยกเลิกการเดินทาง (ในทุก ๆ กรณี) ดังนี้-

- | | |
|-----------------------------------|---|
| a. ยกเลิกก่อนเดินทาง 65 วันขึ้นไป | คืนค่ามัดจำทั้งหมด |
| b. ยกเลิกก่อนเดินทาง 64-45 วัน | เก็บค่าใช้จ่ายที่เกิดขึ้นจริง และ + ค่าดำเนินการ 2,000 บาทต่อท่าน |
| c. ยกเลิกก่อนเดินทาง 44-31 วัน | เก็บค่าใช้จ่าย 65% ของค่าทัวร์ทั้งหมด |
| d. ยกเลิกก่อนเดินทาง 30-15 วัน | เก็บค่าใช้จ่าย 80% ของค่าทัวร์ทั้งหมด |
| e. ยกเลิกก่อนเดินทาง 14-11 วัน | เก็บค่าใช้จ่าย 90% ของค่าทัวร์ทั้งหมด |
| f. ยกเลิกก่อนเดินทาง 10-0 วัน | เก็บค่าใช้จ่าย 100% ของค่าทัวร์ทั้งหมด |

หมายเหตุ :-

1. บริษัทฯ ขอสงวนสิทธิ์ในการยกเลิก หรือ **เปลี่ยนแปลงราคาทัวร์** ในกรณีผู้ร่วมเดินทางน้อยกว่า 15 ท่าน
2. **เด็กที่มีอายุระหว่างแรกเกิดถึงสองขวบ / ผู้สูงอายุ หรือท่านที่มีความจำเป็นต้องใช้วีลแชร์ หรือไม้เท้า ต้องอยู่ในความรับผิดชอบของตัวเอง ทางบริษัทฯ ไม่สามารถบริการเฉพาะส่วนบุคคลได้**
3. บริษัทฯ จะไม่รับผิดชอบใด ๆ อันเกิดจากการปฏิเสธการเข้าหรือออกเมือง การโดนกักตัว หรือถูกส่งตัวกลับ โดยการพิจารณาของเจ้าหน้าที่ด้วยเหตุผลใด ๆ ก็ตาม ซึ่งถือเป็นเหตุที่ยอยู่นอกเหนืออำนาจและความรับผิดชอบของบริษัทฯ ทางบริษัทฯ ขอสงวนสิทธิ์ที่จะไม่คืนเงินค่าทัวร์ทั้งหมด
4. บริษัทฯ ขอสงวนสิทธิ์ในการที่จะเปลี่ยนแปลงรายการท่องเที่ยว ในกรณีที่มีเหตุจำเป็นสุดวิสัย โดยจะพยายามให้เกิดประโยชน์สูงสุดกับท่าน
5. หากในระหว่างการเดินทางท่องเที่ยว ท่านปฏิเสธไม่ใช้บริการใด ๆ ไม่ว่าจะบางส่วน หรือทั้งหมด ให้ถือว่าท่านได้สละสิทธิ์ และไม่สามารถเรียกร้องขอเงินคืนค่าบริการได้
6. กรณีที่เกิดเหตุจำเป็นสุดวิสัยจากการล่าช้า (ดีเลย์) ของทางสายการบิน ทำให้ไม่สามารถกิน-เที่ยวและพักโรงแรมได้ครบถ้วนตามโปรแกรมทัวร์ที่ระบุ ทางบริษัทฯ ขอสงวนสิทธิ์ในการที่จะไม่คืนค่าใช้จ่ายใด ๆ ทั้งสิ้น เพราะถือเป็นเหตุสุดวิสัยที่เกิดขึ้นโดยตรงจากทางสายการบิน และทางบริษัทฯ ไม่ได้รับค่าชดเชยใด ๆ ทั้งสิ้นจากทางสายการบิน
7. บริษัทฯ ไม่รับผิดชอบต่อค่าใช้จ่ายใด ๆ ทั้งสิ้น ในกรณีที่เกิดเหตุสุดวิสัยต่าง ๆ เช่น การยกเลิกเที่ยวบิน, การล่าช้าของสายการบิน, อุบัติเหตุ, ภัยธรรมชาติ, การจลาจล, การนัดหยุดงาน, **ปัญหาการจราจรติดขัด** และทรัพย์สินส่วนตัวสูญหาย หรือหลงลืมตามสถานที่ต่าง ๆ ที่เกิดขึ้น ซึ่งเหตุการณ์ดังกล่าวอยู่นอกเหนืออำนาจการควบคุมของบริษัทฯ
8. บริษัทฯ รับผิดชอบผู้มีวัตถุประสงค์เดินทางเพื่อการท่องเที่ยวเท่านั้น

***** หมายเหตุ ***** ในกรณีที่ลูกค้าต้องออกตัวเครื่องบินเอง (การแลกรไ้มล์ หรือไป-กลับไม่พร้อมกรุ๊ป) กรุณาแจ้งพนักงานขายก่อนล่วงหน้า 35 วัน หรือกรณีที่ลูกค้าต้องทำการออกตัวโดยสารภายในประเทศ กรุณาติดต่อเจ้าหน้าที่ของบริษัทฯ ก่อนทุกครั้ง มิฉะนั้นทางบริษัทฯ จะไม่ขอรับผิดชอบค่าใช้จ่ายใด ๆ ทั้งสิ้น

ราคาดังกล่าวข้างต้น สามารถเปลี่ยนแปลงได้ตามความเหมาะสมของสถานการณ์
อัตราแลกเปลี่ยน, ค่าน้ำมัน และค่าภาษีต่าง ๆ ของสายการบิน ฯลฯ



01 พาสปอร์ต

โปรดเช็คก่อนจอง

- พาสปอร์ตไม่ตรงกับใบหน้าปัจจุบันที่จะเดินทาง
ท่านอาจโดนปฏิเสธการออก หรือเข้าเมืองต่าง ๆ ... บางท่านถามต่อว่า “ไม่ตรงยังไปบ้าง”
 อาทิเช่น ไปทำศัลยกรรมมา จนใบหน้าไม่เหมือนอดีตที่เคยไปทำพาสปอร์ตมาก่อน
 หรือ หน้าพาสปอร์ตอ้วนท้วน ปัจจุบันผอมผิดหูผิดตา
 หรือ หน้าพาสปอร์ตเป็นชาย ปัจจุบันเป็นหญิงเต็มตัว ทำมุก ทำตา ทำปากใหม่
 หรือ หน้าพาสปอร์ตเป็นหญิง ปัจจุบันเป็นชายเต็มตัว มีหนวด มีกล้ามเนื้อ
 ผ่าตัดจากรรโธโร (ทำฟัน / ดัดฟัน) ก็ทำให้ใบหน้า รูปร่างเปลี่ยนจากเดิมได้เหมือนกัน
- พาสปอร์ตถือเป็นเอกสารทางราชการที่สำคัญ
 เพราะฉะนั้น ถ้าเกิดมีการชำรุดเสียหาย มีการฉีกขาด จืดจาง เปียกน้ำ หน้าไม่ครบ
 ตราประทับการตุนหรือแหล่งท่องเที่ยว ผิดไปจากเดิมที่ทางราชการออกมาให้
 จะถือว่าพาสปอร์ตเล่มนั้น ๆ ไม่สามารถใช้งานได้อีกต่อไป
- พาสปอร์ตเหลืออายุการใช้งานไม่ถึง 6 เดือน ขาดไปแค่ 1 วันก็ไม่สามารถใช้เดินทาง
 ได้และไม่มีการต่อรองใด ๆ ทั้งสิ้น (อายุการใช้งานเหลือไม่ถึง 6 เดือน ก็เหมือน
 พาสปอร์ตหมดอายุแล้ว)

**ถ้าท่านเจอสิ่งเหล่านี้ ถึงแม้ว่าพาสปอร์ตของท่านยังไม่หมดอายุก็ตาม
 บริษัทฯ ขอแนะนำว่าควรต้องไปทำพาสปอร์ตใหม่ก่อนมาทำการจองทัวร์****

คดีความ/ตั้งครรภ์ 02

- กองตรวจคนเข้าเมือง อนุญาตให้บุคคลที่มี “คดีความ / คำสั่งศาล”
 เดินทางออกนอกประเทศ เช่น บางท่านมีไปคำประกันและโดนฟ้องร้องมา
 ก็ทำให้ไม่สามารถเดินทางออกนอกประเทศได้ โปรดตรวจสอบให้แน่ใจก่อนเดินทาง
- สายการบิน อาจปฏิเสธไม่ให้ท่านขึ้นเครื่องได้ ในกรณีหญิงตั้งครรภ์ ว่า
 ด้วยเรื่องของอายุครรภ์ ในวันเดินทางท่านจะต้องมีใบรับรองแพทย์ แจ้งรายละเอียด
 ของอายุครรภ์ให้ชัดเจน

สิ่งที่เกิดขึ้นเหล่านี้ อยู่นอกเหนือการควบคุม ถือเป็นความรับผิดชอบของแต่ละบุคคล
 ทางบริษัทฯ ไม่สามารถรับผิดชอบใด ๆ ได้ทั้งสิ้น



ใบจองทัวร์ บริษัท เอเวนิว อินเตอร์ แทรเวล กรุ๊ป จำกัด
ทางบริษัทขอขอบคุณทุกท่านที่มอบความไว้วางใจให้บริการของเรา

รายการทัวร์ _____ วันเดินทาง _____

ชื่อผู้ติดต่อ _____ โทร _____ Mail / Line ID : _____

ที่อยู่เพื่อติดต่อรับเอกสาร _____

จำนวนผู้เดินทางทั้งหมด _____ คน (ผู้ใหญ่ _____ ท่าน / เด็กอายุต่ำกว่า 12 ปี _____ ท่าน)

จำนวนห้องพักที่ใช้ทั้งหมด _____ ห้อง (ห้องพักรู้อยู่ _____ ห้อง / พักเดี่ยว _____ ห้อง/ พัก 3 เตียง _____ ห้อง)

***** ระบุรายชื่อผู้เดินทาง และใส่เครื่องหมายปีกกาจับคู่การเข้าพัก พร้อมระบุความสัมพันธุ์ *****

ปีกกาจับคู่ห้องพัก	ลำดับ	ชื่อ-นามสกุล (ภาษาไทย)	ความสัมพันธ์	หมายเหตุ ข้อจำกัดทางอาหาร ทัวร์ไม่มีบริการเนื้อวัว / การละเล่นไม้
	1			<input type="checkbox"/> ไม่ทานปลา/ <input type="checkbox"/> อิสลาม/ <input type="checkbox"/> ไม่สัตว์ปีก/ <input type="checkbox"/> มังสวิรัติ/ <input type="checkbox"/> แพ้อาหาร..... รหัสละเล่นไม้.....
	2			<input type="checkbox"/> ไม่ทานปลา/ <input type="checkbox"/> อิสลาม/ <input type="checkbox"/> ไม่สัตว์ปีก/ <input type="checkbox"/> มังสวิรัติ/ <input type="checkbox"/> แพ้อาหาร..... รหัสละเล่นไม้.....
	3			<input type="checkbox"/> ไม่ทานปลา/ <input type="checkbox"/> อิสลาม/ <input type="checkbox"/> ไม่สัตว์ปีก/ <input type="checkbox"/> มังสวิรัติ/ <input type="checkbox"/> แพ้อาหาร..... รหัสละเล่นไม้.....
	4			<input type="checkbox"/> ไม่ทานปลา/ <input type="checkbox"/> อิสลาม/ <input type="checkbox"/> ไม่สัตว์ปีก/ <input type="checkbox"/> มังสวิรัติ/ <input type="checkbox"/> แพ้อาหาร..... รหัสละเล่นไม้.....
	5			<input type="checkbox"/> ไม่ทานปลา/ <input type="checkbox"/> อิสลาม/ <input type="checkbox"/> ไม่สัตว์ปีก/ <input type="checkbox"/> มังสวิรัติ/ <input type="checkbox"/> แพ้อาหาร..... รหัสละเล่นไม้.....
	6			<input type="checkbox"/> ไม่ทานปลา/ <input type="checkbox"/> อิสลาม/ <input type="checkbox"/> ไม่สัตว์ปีก/ <input type="checkbox"/> มังสวิรัติ/ <input type="checkbox"/> แพ้อาหาร..... รหัสละเล่นไม้.....
	7			<input type="checkbox"/> ไม่ทานปลา/ <input type="checkbox"/> อิสลาม/ <input type="checkbox"/> ไม่สัตว์ปีก/ <input type="checkbox"/> มังสวิรัติ/ <input type="checkbox"/> แพ้อาหาร..... รหัสละเล่นไม้.....

ข้าพเจ้ารับทราบเงื่อนไขในรายการทัวร์เรียบร้อยแล้ว

ลงชื่อ

ผู้จอง

(_____)