



" มั่นใจทุกการเดินทาง ประสบการณ์กว่า 30 ปี "

TW23 TAIWAN 4D3N BR 12-15 APR 2025

ยินดีต้อนรับทุกท่านเข้าสู่ทัวร์ ไต้หวัน
ท่องเที่ยว 4 เมือง ไทเป ไถจง หนานโถว จีหลง 4 วัน 3 คืน
โดยสายการบิน EVA AIRWAYS (BR)

EVA AIR
ADPTPE15






สงกรานต์ ฉ่ำ ฉ่ำ TAIWAN

เดินทาง 12-15 เมษายน 68

4 วัน 3 คืน

ไทเป ไถจง หนานโถว จีหลง นั่งรถไฟหัวจรวด

- *AMBA HOTEL 4* ซีเหมินติง
- *INHOUSE Yehliu 4*
- *Holiday Inn Taichung Park 4*

ราคา

34,900.-



โดยสายการบิน ระดับ 5 ดาว

กรุงเทพ	←	ไทเป	←	กรุงเทพ
BR 062	11.10	16.05	BR 061	22.30
				01.10+1

เดินทาง วันที่ 12-15 เมษายน 2568

วันที่	รายการทัวร์	อาหาร			โรงแรม
		เช้า	เที่ยง	เย็น	
1	กรุงเทพฯ * สนามบินสุวรรณภูมิ * สนามบินเถาหยวน เมืองจีหลง * ตลาดกลางเมืองไถ่ * โรงแรม		✈	✓	INHOUSE HOTEL YEHLIU 4* (ติดกับอุทยานเย่หลิว)
2	อุทยานเย่หลิว * หมู่บ้านสื่อเฟิน * ปล่องโคมลอย 4 ท่าน/โคม ท่าเรือเจิ้งปิง * หมู่บ้านโบราณจิวเฟิน * โถง * ฟงเจียไนท์มาร์เก็ต โรงแรม	✓	✓	✓	HOLIDAY INN HOTEL TAICHUNG PARK 4*
3	หนานโถว * ล่องเรือชมทะเลสาบสุริยันจันทรา * วัดเหวินอู่ ชิมชาอู่หลง * ไทเป * ร้านขนมพายลับปะรด * ตลาดซีเหมินติง ร้าน POP MART * โรงแรม	✓	✓	✓	AMBA HOTEL XIMEN 4* (ย่านซีเหมินติง)
4	วัดหลงซาน * อนุสรณ์สถานเจียงไคเช็ค ตึกไทเป 101 (ไม่รวมบัตรขึ้นตึกชมวิว ชั้น 89) ร้านสร้อย GERMANIUM * นั่งรถไฟหัวจรวด * GLORIA OUTLETS สนามบินเถา หยวน * กรุงเทพฯ * สนามบินสุวรรณภูมิ	✓	✓	✗	

วันแรก วันเสาร์ ที่ 12 เมษายน 2568
 กรุงเทพฯ * สนามบินสุวรรณภูมิ * สนามบินเถาหยวน * เมืองจีหลง * ตลาดกลางคืนเมืองไถ่

08.00 น. สวมักทุกท่านพร้อมกัน ณ ท่าอากาศยานสุวรรณภูมิ ชั้น 4 เคาน์เตอร์ สายการบิน EVA AIRWAYS เจ้าหน้าที่
 คอยจัดเตรียมเอกสารการเดินทางสำหรับทุกท่าน

11.10 น. ออกเดินทางสู่ กรุงไทเป โดยสายการบิน EVA AIRWAYS ✈ เที่ยวบินที่ 16



141/52 อาคารสุทไทย สุรวงศ์ ทาวเวอร์, ถ.สุรวงศ์ แขวงสุริยวงศ์ เขตบางรัก กรุงเทพมหานคร 10500
 141/52 Skulthai Surawong Tower, Surawong Road, Suriyawong, Bang Rak, Bangkok 10500



16.05 น. ถึงท่าอากาศยานเมืองเกาหยวน หลังผ่านพิธีการตรวจคนเข้าเมืองและศุลกากรเรียบร้อยแล้ว ไกด์ท้องถิ่น รอรับ พร้อมรถบัสปรับอากาศ

เย็น | บริการอาหารเย็น **เมนู..อาหารจีนพื้นเมือง**

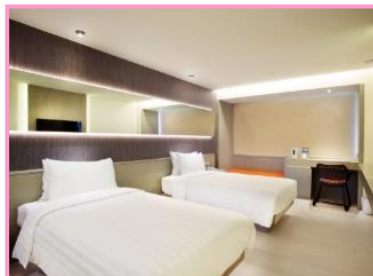
จากนั้น นำท่านเดินทางไป **ตลาดกลางคืนเมียวไว้ว (Miaokou Night Market)** เป็นหนึ่งในตลาดไนท์มาร์เก็ตที่มีชื่อเสียงมากที่สุดของไต้หวัน เป็นตลาดที่เน้นขายของกินมากกว่าที่อื่น อยู่ในเมืองจีหลง (Keelung) เป็นตลาดดั้งเดิมมากกว่าตลาดอื่นๆ แต่มีอาหารมากมายที่เน้นอาหารทะเล เพราะอยู่ใกล้กับทะเล และมักมีราคาถูกกว่าในเมืองไทเป ราคาข่อมเยา ไต้หวันขึ้นชื่อ Street Foods มีของกินมากมาย มีรถเข็นมากกว่า 200 คันเรียงรายตาม 2 ข้างทาง ระยะทางยาวประมาณ 400 เมตร แต่ละร้านเน้นใช้วัตถุดิบคุณภาพสูงในการประกอบอาหาร อาหารแนะนำ เช่น ปลาทอด ปลาหมึกทอด กุ้งย่าง หอยนางรมสด, อาหารทะเลต่างๆ ให้ท่านได้เลือกชิม



จากนั้นนำท่านเข้าโรงแรม : **INHOUSE HOTEL YEHLIU 4***

No. 162-2, Gangdong, Wanli Dist., New Taipei City 207, Taiwan Tel. 886-2-7703-5777

ให้ท่านได้พักผ่อนตามอัธยาศัย





วันที่สอง วันอาทิตย์ ที่ 13 เมษายน 2568
อุทยานเย่หลิว * หมู่บ้านสือเฟิ่น * ปล่อยโคมลอย 4 ท่าน/โคม * ทำเรือเจิ้งบิง
หมู่บ้านโบราณจิวเฟิ่น * ไถจง * ฟงเจียไนท์มาร์เก็ต

เช้า |๐| บริการอาหารเช้า ณ ห้องอาหารของโรงแรม



หลังอาหารเช้า นำท่าน เดินทางสู่ **อุทยานเย่หลิว** ซึ่งเป็นสถานที่ท่องเที่ยวที่เป็นแหลมทอดยาวออกไปในทะเล ประกอบด้วยโขดหินระจอนทรายรูปร่างต่างๆ เช่น รูปเทียน ดอกเห็ด เต่าหัว รังผึ้ง ที่เกิดจากการเคลื่อนตัวของเปลือกโลก และการกัดกร่อนของน้ำทะเลและลมทะเล โดยเฉพาะ พระเศียรราชินี รองเท้าเทพธิดา ซึ่งมีชื่อเสียงทั่วเกาะไต้หวันและทั่วโลกอิสระเก็บภาพความประทับใจตามอัธยาศัย



จากนั้น นำท่านสู่ **หมู่บ้านโบราณสือเฟิ่น** ตั้งอยู่ในอำเภอฝิงซี ซึ่งเป็นหมู่บ้านโบราณ ที่มีทางรถไฟพาดผ่านกลางหมู่บ้าน เนื่องจากในอดีตเคยเป็นปลายทางของ รถไฟที่ใช้ขนถ่านหิน เป็นที่นิยมในการปล่อยโคมลอย **ให้ทุกท่านได้ปล่อยโคมฟรี!!!**

(4 ท่าน / 1 โคม) ทั้งยังมีความสำคัญทางด้านประวัติศาสตร์และวัฒนธรรมในอดีตของไต้หวันเป็นอย่างมาก ภายในตัวเมืองเต็มไปด้วยร้านค้า, ร้านอาหารพื้นเมือง, ร้านขายของที่ระลึกและอื่นๆ ที่น่าสนใจมาก



จากนั้น นำท่านเดินทางไป **ทำเรือเจิ้งบิง ไชโลตแห่งใหม่** ของ **ไต้หวัน Zhengbin Fishing Harbor** หรือ **"มูราโนไต้หวัน"** ตั้งอยู่ทางใต้ของเกาะเหอฝิง นครจีหลง เป็นท่าเรือที่มีความเก่าแก่แห่งหนึ่งของไต้หวัน และเป็นหนึ่งในสถานที่ จัดงานแข่งเรือมังกรในช่วงเทศกาลไหว้บ๊ะจ่าง และพบกับพิพิธภัณฑ์เรือประมงที่มีชื่อว่า **"เรือศิลปะพื้นบ้าน"** พิพิธภัณฑ์เรือแห่งแรกที่ตั้งอยู่บนทะเล ให้ท่านได้ถ่ายรูปและเช็คอินνώวดความสวยงาม



เที่ยง ๑๐) บริการอาหารเที่ยง เมนู..อาหารจีนพื้นเมือง

จากนั้น นำท่านเดินทางสู่ หมู่บ้านโบราณจิวเฟิน ที่ตั้งอยู่บริเวณไหล่เขาในเมืองจีหลง จิวเฟินเป็นแหล่งเหมืองทอง ที่มีชื่อเสียงตั้งแต่สมัยโบราณปัจจุบันเป็นสถานที่ท่องเที่ยวที่สำคัญแห่งหนึ่ง เพราะนอกจากจะเป็นถนนคนเดินเก่าแก่ที่มีชื่อเสียง ที่สุดในไต้หวันแล้ว จะได้เพลิดเพลิน บรรยากาศแบบดั้งเดิมของร้านค้า ร้านอาหารของชาวไต้หวันในอดีตและยังสามารถชื่นชมวิวทิวทัศน์ รวมทั้งเลือกชิมและซื้อเป็นของขวัญของฝาก



นำท่านเดินทางสู่ เมืองไถจง เมืองซึ่งมีความสำคัญเป็นอันดับ 3 ของเกาะไต้หวัน เมืองนี้จะเป็นศูนย์กลางการเดินทางจากทางด้านเหนือของเกาะและทางใต้ของเกาะจึงทำให้เมืองนี้มีความคึกคักอยู่ตลอดเวลา (ใช้เวลาเดินทางประมาณ 2.30 ชั่วโมง)

เย็น ๑๐) บริการอาหารเย็น เมนู..อาหารจีนพื้นเมือง

หลังอาหาร นำท่านช้อปปิ้ง ตลาดฟงเจียไนท์มาร์เก็ต

ตลาดนัดกลางคืนที่มีชื่อเสียงแห่งหนึ่ง ของเมืองไถจง

ให้ท่านได้อิสระกับการช้อปปิ้งเลือกซื้อสิ่งของที่ถูกใจ ท่านที่ชื่นชอบรองเท้ากีฬา พลาดไม่ได้ที่ี่ราคาถูกกว่าเมืองไทยอย่างแน่นอน เช่น ABC MART, NIKE , ADIDAS , PUMA , NEW BALANCE , VANS เป็นต้น อีกทั้งยังมี สตรีทฟู้ด อาหารทานเล่น ให้ท่านได้เลือกชิมอีกมากมาย





จากนั้นนำท่านเข้าโรงแรม : HOLIDAY INN EXPRESS TAICHUNG PARK HOTEL 4*

No. 94 Tze Yu Road, Sec 2, Taichung , 400 , Taiwan Tel. 886-4-35059898

ให้ท่านได้พักผ่อนตามอัธยาศัย



วันที่สาม วันจันทร์ ที่ 14 เมษายน 2568

หนานโถว * ล่องเรือทะเลสาบสุริยันจันทรา * วัดเหวินอู่ * ริมชาอู่หลง * ไทเป
ร้านขนมพายลับประรด * ตลาดซีเหมินติง * ร้าน POP MART

เช้า ☀️ บริการอาหารเช้า ณ ห้องอาหารของโรงแรม

หลังอาหารเช้าท่านเดินทางไปยัง เมืองหนานโถว ตั้งอยู่ใจกลางของเกาะไต้หวัน โดยเป็นเมืองที่มีขนาดใหญ่ที่สุด และเป็นเมืองเดียวของไต้หวันที่ไม่ได้ติดต่อกับทะเล (ใช้เวลาเดินทางประมาณ 2.30 ชั่วโมง)

นำท่าน ล่องเรือทะเลสาบสุริยันจันทรา ซึ่งได้รับการกล่าวขานว่างดงามราวกับภาพวาดเปรียบเสมือนสวิสเซอร์แลนด์แห่งไต้หวันตั้งอยู่ในเขตของ ชันมูลเกกเนชั่นแนลซีนิคแควเรียซึ่งทางการท่องเที่ยวไต้หวันได้ก่อตั้งขึ้นเมื่อวันที่ 24 มกราคม 2000 เพื่อบูรณะเมืองจากแผ่นดินไหวครั้งใหญ่เมื่อวันที่ 21 กันยายน 1999 รวมความหลากหลาย ทางธรรมชาติ จากผืนน้ำสู่ยอดเขาที่นับจากความสูงระดับ 600 - 2,000 เมตร มีความยาว 33 กิโลเมตร เป็นทะเลสาบที่มีภูเขาสลับซับซ้อนล้อมรอบลักษณะภูมิประเทศที่โดดเด่นทำให้ตัวทะเลสาบมองดูคล้ายพระอาทิตย์และพระจันทร์เสี้ยว ซึ่งเป็นที่มาของนามอันไพเราะว่า **สุริยันจันทรา** ให้ท่านดื่มด่ำกับบรรยากาศ ริมทะเลสาบสุริยันจันทรา ทะเลสาบธรรมชาติที่ใหญ่ที่สุดแห่งเดียวของไต้หวัน





จากนั้น นำท่านเดินทางไปกราบไหว้สิ่งศักดิ์สิทธิ์ ที่ **วัดเหวินอู่** ซึ่งหมายถึงศาลดาบงจื้อเทพเจ้าแห่งปัญญา และ เทพกวนอูเทพเจ้าแห่งความซื่อสัตย์รวมถึงสิงโตหินอ่อน 2 ตัว ที่ตั้งอยู่หน้าวัด ซึ่งมีมูลค่าถึงตัวละ 1 ล้านเหรียญ ใต้หวัน



เที่ยง ๑๐) บริการอาหารเที่ยง เมนูพิเศษ...นั่งจักรพรรดิ





จากนั้น นำท่านเดินทางไป **ชิมชาอู่หลง** ได้วันแต่ๆที่ปลูกมากทางแถบ
อารีซันด้วยสภาพอากาศบนที่สูงและอากาศที่เย็นตลอดปีของที่นี่ทำให้ชาที่นี่
มีรสชาติดีกลมกล่อมและพันธุ์ชาอู่หลง ที่นี้ยังเป็นพันธุ์ชาที่นำมาปลูกใน
ประเทศไทยแถบเชียงใหม่รายอิสระชิมชาชนิดต่างๆ หรือเลือกซื้อเป็นของฝาก
ตามอัธยาศัย



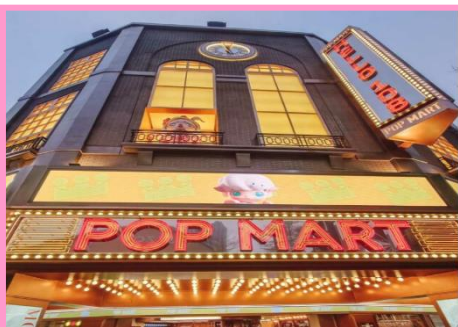
จากนั้น นำท่านเดินทางกลับสู่ **เมืองไทเป** ไทเปคือเมืองหลวงของไต้หวัน
ตั้งอยู่ทางตอนเหนือของเกาะไต้หวัน ซึ่งเป็นเมืองศูนย์กลางทางการเมืองการปกครองและเศรษฐกิจ อีกทั้งยัง
เป็นเมืองขนาดใหญ่ที่มีความเป็นสากล (ใช้เวลาเดินทางประมาณ 2.30 ชั่วโมง)

นำท่านแวะชิมและเลือกซื้อขนมยอดนิยมนของไต้หวัน **ร้านขนมพายลับประรด** ซึ่งมีขนมอื่น ๆ อีกมากมายกว่า 100
ชนิด ให้ท่านได้เลือกซื้อเป็นของฝากแด่คนที่ท่านรัก



จากนั้น นำท่านเดินทางสู่ **ตลาดซีเหมินติง** ให้ท่าน
ได้อิสระช้อปปิ้งแหล่งช้อปปิ้งที่เปรี๊ยะเสมือน
สยามสแควร์ในกรุงเทพฯ เป็นแหล่งศูนย์รวม
แฟชั่นทันสมัยของเหล่าวัยรุ่นไต้หวัน และมีชื่อเสียง
มากที่สุดของไต้หวัน มีร้านอาหาร เช่น หมี่อาจ
บึงย่างหม่าล่า ไก่ทอด อาหารทานเล่นแนว STREET
FOOD ร้านคาเฟ่ ร้านขนม ร้านชานมไข่มุกชื่อดัง XING
FU TANG ร้านค้าของฝาก เสื้อผ้า รองเท้า ซ้อปแบ

รอนด์รองเท้ากีฬาไฮ้ที่ฮอตดังๆ ซึ่งราคาถูกกว่าประเทศไทยแน่นอน และพลาดไม่ได้กับร้าน ART TOYS ซ้อดตั้ง
อลังการ POP MART สาขาใหม่ ซีเหมินติง มีทั้งหมด 4 ชั้น ต้องไปจุ่ม คอลเลคชั่นเพียบยก BOX ไปเลยจ้า





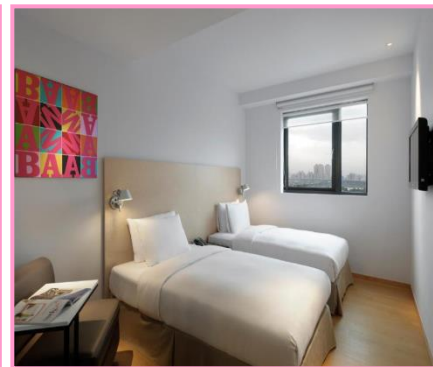
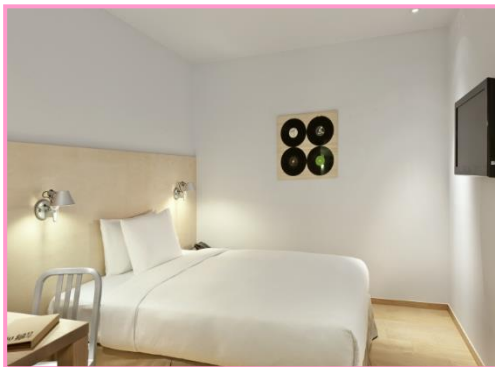
ค่า ๑๐ บริการอาหารค่ำ เมนูพิเศษ..หม่าล่า ชาบู บุฟเฟ่ต์+เบียร์+ไอศกรีม HaagenDazs



จากนั้นนำท่านเข้าโรงแรม : AMBA HOTEL XIMEN 4* (ใจกลางซีเหมินติง)

No.77 Section 2, Wuchang Street Taipei 10843 Taiwan Tel. +886-2-2375 5111

ให้ท่านได้พักผ่อน ตามอัธยาศัย



วันที่ ๑๕ วันอังคาร ที่ 15 เมษายน 2568

วัดหลงซาน * อนุสรณ์สถานเจียงไคเช็ค * ดึงไทเป 101 (ไม่รวมบัตรขึ้นตึกชมวิว ชั้น 89)

ร้านสร้อย GERMANIUM * นั่งรถไฟหัวจรวด * GLORIA OUTLETS สนามบินเถาหยวน * กรุงเทพฯ
สนามบินสุวรรณภูมิ

เช้า ๑๐ บริการอาหารเช้า ณ ห้องอาหารของโรงแรม

หลังอาหารเช้า นำท่านชม วัดหลงซาน วัดที่เก่าแก่ที่สุดใน
ไต้หวัน ซึ่งขึ้นชื่อว่าสวยงามที่สุดในไต้หวันด้วยเช่นกัน
ภายในมีวิหารสามหลัง คือวิหารด้านหน้า วิหารกลาง
ซึ่งเป็นวิหารหลักและวิหารที่อยู่ทางด้านหลัง ภายในวัด
มีรายละเอียดของงานฝีมือที่งดงาม เช่นบริเวณเสาหิน
ของวิหารที่แกะสลักเป็นมังกรพันรอบเสาดูสวยงาม





เสมือนจริง ส่วนด้านบหลังคาก็มีลวดลายปูนปั้นขยับย้อยที่แสดงถึงฝีมือของช่าง โดยในแต่ละวันจะมีผู้คนมากมายทั้งนักท่องเที่ยวและชาวไต้หวันเองมาไหว้พระที่นี้อยู่เสมอ

จากนั้น นำท่านเดินทางสู่ **อนุสรณ์สถานเจียงไคเช็ค** ตัวอาคารเป็นหินอ่อนทั้งหลัง มีลักษณะการก่อสร้างคล้ายวิหารเทียนถันที่ปักกิ่ง งดงาม มีอาณาเขตที่กว้างขวาง ทำให้อนุสรณ์แห่งนี้ เป็นสถานที่ท่องเที่ยวที่มีชื่อเสียงมากของเมืองไทเป ด้านข้างอาคารใหญ่เป็นหอแสดงดนตรีและโรงละครอีกด้วย



จากนั้น นำท่านไป ถ่ายรูปคู่ **ตึกไทเป 101** ตึกกระฟ้ามีความสูงถึง 508 เมตร สร้างขึ้นโดยหลักวิศวกรรมชั้นเยี่ยมสามารถทนทานต่อการสั่นสะเทือนของแผ่นดินไหว และการป้องกันวินาศกรรมทางอากาศ และยังมิลิฟต์ที่เร็วที่สุดในโลก ด้วยความเร็วต่อนาทีอยู่ที่ 1,010 เมตร

****ไม่รวมบัตรขึ้นตึกชมวิววัน 89****



เที่ยง | ๑๐ | บริการอาหารเที่ยง ณ ภัตตาคาร ดินไท่ฟง เมอูนิเคซ..เสี่ยวหลงเปา MICHELIN GUIDE





จากนั้น นำท่านไป GERMANIUM POWER CENTER เป็นสร้อย มีพลังพิเศษช่วยในการปรับสมดุลใน ซึ่งสามารถปรับสภาพประจุลบ บวกในร่างกายให้หลังอาหาร สมดุล ร่างกายเป็นปกติ ระบบไหลเวียนโลหิตดีช่วยให้รายการสดชื่น ลดอาการปวดเมื่อย



จากนั้น นำท่านได้สัมผัสความเร็วของ **รถไฟหัวจรวดไต้หวัน (THSR Taiwan High Speed Rail)** ไปเมืองเกาหยวน ใช้เวลานั่งรถไฟประมาณ 19 นาที ซึ่งหากนั่งรถบัล ใช้เวลา 1 ชม. เป็นรถไฟความเร็วสูงแห่งที่สองของเอเชีย ซึ่งมีความเร็วยาวถึง 300 กม./ชม. และมีความทันสมัยสะดวกสบายที่สุด (เหมือนกับชินคันเซ็นที่ประเทศญี่ปุ่น)

จากนั้นนำท่านสนุกกับการช้อปปิ้งที่ **GLORIA OUTLETS** ให้ท่านได้เลือกซื้อสินค้าแบรนด์เนมมากมาย เช่น ADIDAS, , ARMANI , BALENCIACA , BALLY ,BOSS , BOTTEGA VENTA , BURNERRY , CELINE , CHANMPION , CHARLES & KEITH , CHLOE' , COACH , CONVERSE , CROCODILE , CROSS , DUNHILL , DICKIES , FILA , FITFLOP , GUCCI ,GIORDANO , GODIVA , GUESS , JIMMY CHOO ,JATE SPADE , K-SWISS , KENZO , KOP;ONG , LACOSTE , LOEWE , LONGCHAMP , MICHAEL KORS , MONT BLANG, PRADA ,NEW BALANCE , NIKE , ONISUKA TIGER , PANDORA , PLAYBOY , SAMSONITE , TORY BURCH , UNDER ARMOUR , VALENTINO , VERSACE และสินค้าอื่นๆ อีกมากมาย



หมายเหตุ. อิสระอาหารเป็นตามอัธยาศัยเพื่อสะดวกในการช้อปปิ้งมีอาหารหลากหลายให้ท่านได้เลือกชิม

จากนั้นนำท่านสู่ สนามบินเกาหยวน ตรวจสอบสัมภาระก่อนการเดินทาง

22.30 น. เหนินฟ้าเดินทางสู่ กรุงเทพฯ โดยสายการบิน EVA AIRWAYS → เที่ยวบินที่ BR 061 บริการอาหารและเครื่องดื่มบนเครื่อง (ใช้ระยะเวลาบินโดยประมาณ 3.40 ชั่วโมง)

01.10 น. ถึงท่าอากาศยาน สุวรรณภูมิกรุงเทพฯ โดยสวัสดิภาพพร้อมความประทับใจ





วันเดินทาง 12-15 เมษายน 2568	ผู้ใหญ่	ผู้ใหญ่ 2 ท่าน เด็กอายุ 2-11 (เสริมเตียง)	ผู้ใหญ่ 2 ท่าน เด็กอายุ 2-11 (ไม่เสริมเตียง)	พักเดียว จ่ายเพิ่ม
ราคา/ท่าน	34,900	34,900	33,900	6,500

ราคานี้ รวมภาษีน้ำมันและประกันวินาศภัยของสายการบินแล้ว หากมีการประกาศเพิ่มขึ้นหลังจากวันที่ 1 มกราคม 2568 ทางบริษัทฯ จะเรียกเก็บตามจริง**

อัตราค่าบริการนี้รวม

- ✓ ค่าตั๋วเครื่องบินไป - กลับ กรุงเทพฯ - ไทเป - กรุงเทพฯ ชั้นประหยัด
- ✓ ค่าที่พักโรงแรมตามที่ระบุ 3 คืน (พักห้องละ 2 ท่าน)
- ✓ ค่าบัตรผ่านประตูตามสถานที่ท่องเที่ยวที่ถูกระบุไว้ทุกแห่ง
- ✓ ค่าภาษีสนามบินของทั้งสองประเทศ
- ✓ ค่ารถโค้ชปรับอากาศนำเที่ยวตามรายการ
- ✓ ค่าประกันอุบัติเหตุระหว่างการเดินทางในวงเงินท่านละ 3,000,000 บาท * ค่ารักษา วงเงิน ท่านละ 500,000 บาท
- ทั้งนี้ขอมอบขึ้นอยู่ในข้อจำกัดที่มีการตกลงไว้กับบริษัทประกันชีวิต *

****กรณีต้องการประกันที่มีความคุ้มครองเพิ่มเติม สามารถสอบถามซื้อเพิ่มเติมได้ค่ะ****

- ✓ น้ำดื่มบนรถ วันละ 1 ขวด
- ✓ ค่าระวางกระเป๋าเดินทางน้ำหนักไม่เกิน 23 กก. (โหลดได้ 1 ใบ) ถือขึ้นเครื่อง Hand Carry 7 กก. 1 ใบ
- ✓ ภาษีมูลค่าเพิ่ม 7% (เฉพาะค่าบริการ)
- ✓ ภาษีหัก ณ ที่จ่าย 3% (เฉพาะค่าบริการ)

อัตราค่าบริการไม่รวม

- × ค่าทำพาสปอร์ต
- × ค่าใช้จ่ายส่วนตัว ค่ามินิบาร์ ค่าช้อปปิ้ง ต่างๆ
- × ค่าทิปไกด์ท้องถิ่น + พนักงานขับรถรวม 4 วัน 1,000 NTD ต่อ ลูกค้า 1 ท่าน หัวหน้าทัวร์แล้วแต่ความพึงพอใจ



หมายเหตุ

บริษัทฯ สิทธิที่จะเปลี่ยนแปลงหรือสับเปลี่ยนรายการได้ตามความเหมาะสมบริษัทขอสงวนสิทธิ์ที่จะเลือกการเดินทางในกรณีที่มีผู้ร่วมคณะไม่ถึง 25 ท่าน / ขอสงวนการเปลี่ยนแปลงราคาโดยไม่แจ้งให้ทราบล่วงหน้า / การไม่รับประทานอาหารเช้าบางมื้อ ไม่เที่ยวตามรายการ ไม่สามารถขอหักค่าบริการคืนได้ เพราะการชำระค่าทัวร์เป็นไปในลักษณะเหมาจ่าย

****กรณีลูกค้าไม่ลงร้านช้อปปิ้ง ตามโปรแกรมที่ระบุไว้ เก็บเงินเพิ่ม 500 NTD/ร้าน/ท่าน ทุกกรณี****

การยกเลิก

1. สำหรับผู้โดยสารที่ไม่ได้ถือหนังสือเดินทางไทย และทางบริษัทฯ เป็นผู้ยื่นวีซ่าให้ เมื่อผลวีซ่าผ่านแล้วมีการยกเลิกการเดินทางบริษัทฯ ขอสงวนสิทธิ์ในการคืนค่ามัดจำ
2. ยกเลิกก่อนการเดินทาง 45 วันขึ้นไป คืนเงิน โดยหักค่าใช้จ่ายที่เกิดขึ้นจริง เช่น ค่ามัดจำตัวเครื่องบิน
3. ยกเลิกก่อนการเดินทาง 35 วันขึ้นไป เก็บค่าใช้จ่าย 50 % ของราคาทัวร์
4. ยกเลิกก่อนการเดินทาง 30 วัน เก็บค่าใช้จ่ายทั้งหมด 100 % ของราคาทัวร์
5. ยกเว้นกรณีที่เดินทางช่วงวันหยุดหรือเทศกาลที่ต้องการันตีมัดจำกับสายการบินหรือค่ามัดจำที่หักโดยตรงหรือโดยการผ่านตัวแทนในประเทศหรือต่างประเทศและไม่อาจขอคืนเงินได้ รวมถึงเที่ยวบินพิเศษเช่น Extra Flight และ Charter Flight จะไม่มีการคืนเงินมัดจำ หรือค่าทัวร์ทั้งหมดเนื่องจากค่าตัวเป็นการเหมาจ่ายในเที่ยวบินนั้นๆ

*****หมายเหตุ..ไม่นับรวมเสาร์-อาทิตย์และวันหยุดนักขัตฤกษ์*****

- หากท่านที่ต้องการออกตัวโดยสารภายในประเทศ (กรณีลูกค้าอยู่ต่างจังหวัด) ให้ท่านติดต่อเจ้าหน้าที่ ก่อนออกบัตรโดยสารทุกครั้ง หากออกบัตรโดยสารโดยมิแจ้งเจ้าหน้าที่ ทางบริษัทฯ ขอสงวนสิทธิ์ไม่รับผิดชอบค่าใช้จ่ายที่เกิดขึ้น
- หากในคณะของท่านมีผู้ต้องการดูแลพิเศษ นั่งรถเข็น (Wheelchair), เด็ก, ผู้สูงอายุ, มีโรคประจำตัว หรือไม่สะดวกในการเดินทางท่องเที่ยวในระยะเวลาเกินกว่า 4 - 5 ชั่วโมงติดต่อกัน ท่านและครอบครัวต้องให้การดูแลสมาชิกภายในครอบครัวของท่านเอง เนื่องจากการเดินทางเป็นหมู่คณะ หัวหน้าทัวร์มีความจำเป็นต้องดูแลคณะทัวร์ทั้งหมด

การชำระเงิน บริษัทฯ ขอรับมัดจำในวันจองทัวร์ ท่านละ 20,000 บาท ส่วนที่เหลือ ทั้งหมดขอรับก่อนเดินทาง 25 วัน

รายละเอียดห้องพักที่ประเทศไต้หวัน ➤ ห้องพักแต่ละโรงแรมแตกต่างกันดังนี้

ห้องเดี่ยว (Single) เตียงนอน QUEEN BED 5 ฟุต พัก 1 ท่าน

ห้องคู่ (Twin) เตียงนอน 3-3.5 ฟุต จำนวน 2 เตียง พัก 2 ท่าน

ห้องคู่ (Double) เตียงนอน 5 ฟุต จำนวน 1 เตียง พัก 2 ท่าน

ห้องพักแบบ 3 ท่าน (Triple Room) เตียงใหญ่ +1 เตียงเสริม หรือ 2 เตียงใหญ่ หรือ 3 เตียง ขนาด 3 ฟุต

ห้องพักแต่ละประเภทอาจจะไม่ติดกัน หรือ อยู่ชั้นเดียวกัน บางโรงแรมอาจจะไม่มีห้องพักแบบ 3 ท่าน ทั้งนี้โรงแรมจะจัดให้เองตามประเภทห้องพักที่ทางโรงแรมมีให้ และเหมาะสม*

รายละเอียดที่นั่งบนเครื่องบิน ➡➡➡➡



เนื่องจากเป็นตั๋วกรุป ทางสายการบินจะจัดที่นั่งที่ห้องอยู่ในโซนประเภทตั๋วกรุป ทั้งไป-กลับ ไม่สามารถเลือกที่นั่งได้แต่จะได้นั่งอยู่ในกลุ่มเดียวกัน หากท่านมีข้อจำกัดในการเดินทาง กรุณาติดต่อแจ้งกับทางเจ้าหน้าที่เคาน์เตอร์ ของสายการบิน ที่สนามบิน เนื่องจากเป็นดุลพินิจระเบียบปฏิบัติของสายการบิน ทางบริษัทฯ ไม่สามารถเข้าไปแทรกแซงกฎระเบียบของสายการบินได้

หมายเหตุ

1. บริษัทฯ มีสิทธิ์ที่จะเปลี่ยนแปลงรายละเอียดบางประการในทัวร์นี้ เมื่อเกิดเหตุสุดวิสัยจนไม่อาจแก้ไขได้
2. บริษัทฯ ไม่รับผิดชอบค่าเสียหายในเหตุการณ์ที่เกิดจากสายการบิน ภัยธรรมชาติ ปฏิวัติและอื่นๆ ที่อยู่นอกเหนือการควบคุมของทางบริษัทฯ หรือค่าใช้จ่ายเพิ่มเติมที่เกิดขึ้นทางตรงหรือทางอ้อม เช่น การเจ็บป่วย, การถูกทำร้าย, การสูญหาย, ความล่าช้า หรือจากอุบัติเหตุต่างๆ
3. หากท่านถอนตัวก่อนรายการท่องเที่ยวจะสิ้นสุดลง ทางบริษัทฯ จะถือว่าท่านสละสิทธิ์และจะไม่รับผิดชอบค่าบริการที่ท่านได้ชำระไว้แล้วไม่ว่ากรณีใดๆ ทั้งสิ้น
4. บริษัทฯ จะไม่รับผิดชอบต่อการห้ามออกนอกประเทศหรือห้ามเข้าประเทศ อันเนื่องมาจากมีสิ่งผิดกฎหมายหรือเอกสารเดินทางไม่ถูกต้องหรือการถูกปฏิเสธในกรณีอื่น
5. รายการนี้เป็นเพียงข้อเสนอกับนักท่องเที่ยวที่ต้องการยืนยันจากบริษัทฯ อีกครั้งหนึ่ง หลังจากได้สำรองที่นั่งบนเครื่อง และโรงแรมที่พักในต่างประเทศเป็นที่เรียบร้อยแล้ว แต่อย่างไรก็ตามรายการนี้อาจเปลี่ยนแปลงได้ตามความเหมาะสม
6. ราคานี้คิดตามราคาตั๋วเครื่องบินในปัจจุบัน หากราคาตั๋วเครื่องบินปรับสูงขึ้น บริษัทฯ สงวนสิทธิ์ที่จะปรับราคาตั๋วเครื่องบินตามสถานการณ์ดังกล่าว
7. กรณีเกิดความผิดพลาดจากตัวแทน หรือ หน่วยงานที่เกี่ยวข้อง จนมีการยกเลิก ล่าช้า เปลี่ยนแปลง การบริการจากสายการบินบริษัทฯ หรือ หน่วยงานที่ให้บริการ บริษัทฯ จะดำเนินการโดยสุดความสามารถที่จะจัดบริการทัวร์อื่นทดแทนให้ แต่จะไม่คืนเงินให้สำหรับค่าบริการนั้นๆ
8. มัคคุเทศก์ พนักงาน และตัวแทนของบริษัทฯ ไม่มีสิทธิ์ในการให้คำสัญญาใดๆ ทั้งสิ้นแทนบริษัทฯ นอกจากมีเอกสารลงนามโดยผู้มีอำนาจของบริษัทฯ กำกับเท่านั้น
9. หากไม่สามารถไปเที่ยวในสถานที่ที่ระบุในโปรแกรมได้ อันเนื่องมาจากธรรมชาติ ความล่าช้า และความผิดพลาดจากทางสายการบิน จะไม่มีการคืนเงินใดๆ ทั้งสิ้น แต่ทั้งนี้ทางบริษัทฯ จะจัดหาสถานที่อื่นมาให้ โดยขอสงวนสิทธิ์การจัดหาที่ไม่แจ้งให้ทราบล่วงหน้า
- 10.




เอกสารที่เ้า สำหรับท่องเที่ยว

สำเนาหนังสือเดินทาง พร้อมเงินมัดจำทัวร์ / หนังสือเดินทาง (ต้องมีอายุใช้ได้ไม่ต่ำกว่า 6 เดือน)

หมายเหตุ..โปรแกรมอาจมีการเปลี่ยนแปลงได้ตามความเหมาะสม



****หมายเหตุ :**

-  รายการและราคาอาจเปลี่ยนแปลงได้ตามความเหมาะสม เนื่องจากสภาวะอากาศ, การเมือง, สายการบิน และอัตราแลกเปลี่ยนโดยทางบริษัทฯ จะคำนึงถึงประโยชน์และความปลอดภัยของท่านเป็นสำคัญที่สุด
-  ทางบริษัทฯ จะไม่รับผิดชอบต่อการออกนอกประเทศ / ห้ามเข้าประเทศ ของกองตรวจคนเข้าเมือง / การนำสิ่งของผิดกฎหมาย / เอกสารการเดินทางไม่ถูกต้อง และความประพฤติล่อไปในทางเสื่อมเสีย บริษัทฯ ขอสงวนสิทธิ์ไม่คืนค่าทัวร์ ไม่ว่ากรณีใดๆทั้งสิ้น
-  รูปถ่ายสถานที่ใช้ประกอบการโฆษณาเท่านั้น

+ ขั้นตอนการจอง และชำระค่าทัวร์

1. จองก่อนล่วงหน้าโดยส่งสำเนาพาสปอร์ตหน้าแรก พร้อมชำระเงินค้ำมัดจำท่านละ 20,000 บาท ภายใน 3 วันนับจากวันจอง ... มิฉะนั้นทางบริษัทฯ ขอสงวนสิทธิ์ที่จะขอรับลูกค้ารายอื่นต่อไป
2. สำหรับค่าทัวร์ส่วนที่เหลือทั้งหมด.....ทางบริษัทฯ จะขอเรียกเก็บก่อนการเดินทาง 30 วัน แม้กรณีที่ยังไม่ทราบผลวีซ่า ทางบริษัทฯ ก็ขออนุญาตเก็บค่าทัวร์ที่เหลือทั้งหมดก่อนตามเงื่อนไขการชำระเงินนี้ (หากไม่ชำระภายในเวลาที่กำหนด ถือว่าท่านสละสิทธิ์ ยินยอมให้บริษัทฯ ทำการยกเลิก และยินยอมให้ยึดเงินมัดจำได้ทันที)
3. ชำระเงินผ่านบัญชีธนาคารเท่านั้น

บริษัท เอฟวีนิว อินเตอร์ แทรเวล กรุ๊ป จำกัด

- บริษัทฯ **ไม่มีนโยบายให้ท่านชำระเงินผ่านการโอนเงินเข้าบัญชีธนาคาร ชื่อส่วนบุคคล ทั้งนี้เพื่อความปลอดภัยในการชำระเงินของท่านเป็นสำคัญ**
- หากต้องการใบเสร็จในนามนิติบุคคล กรุณาแจ้งกับพนักงานขายก่อนล่วงหน้า มิฉะนั้นทางบริษัทฯ ขอสงวนสิทธิ์ที่จะไม่ออกใบเสร็จย้อนหลัง
- เมื่อชำระยอดเรียบร้อยแล้ว กรุณาส่งหลักฐานการโอนเงิน เข้าทาง LineOA : @avenuetour และแจ้งชื่อเจ้าหน้าที่ที่ดูแลท่าน



ชื่อบัญชี
 บริษัท เอฟวีนิว อินเตอร์ แทรเวล กรุ๊ป จำกัด



สาขา สีส้มคอมเพล็กซ์
 เลขที่ **020-3-83927-8** บัญชีออมทรัพย์



สาขา อาคารซิลลิค เฮ้าส์
 เลขที่ **860-024151-0** บัญชีออมทรัพย์



01 พาสปอร์ต

โปรดเช็คก่อนจอง

- พาสปอร์ตไม่ตรงกับใบหน้าปัจจุบันที่จะเดินทาง
ท่านอาจโดนปฏิเสธการออก หรือเข้าเมืองต่าง ๆ ... บางท่านถามต่อว่า “ไม่ตรงยังไปบ้าง”
อาทิเช่น ไปทำสัลยกรรมมา จนใบหน้าไม่เหมือนอดีตที่เคยไปทำพาสปอร์ตมาก่อน
หรือ หน้าพาสปอร์ตอ้วนท้วม ปัจจุบันผอมผิดหูผิดตา
หรือ หน้าพาสปอร์ตเป็นชาย ปัจจุบันเป็นหญิงเต็มตัว ทำจมูก ทำตา ทำปากใหม่
หรือ หน้าพาสปอร์ตเป็นหญิง ปัจจุบันเป็นชายเต็มตัว มีหนวด มีกล้ามเนื้อ
ผ่าตัดจากกรรไกร (ทำฟัน / ตัดฟัน) ก็ทำให้ใบหน้า รูปหน้าเปลี่ยนจากเดิมได้เหมือนกัน
- พาสปอร์ตถือเป็นเอกสารทางราชการที่สำคัญ
เพราะฉะนั้น ถ้าเกิดมีการชำรุดเสียหาย มีการฉีกขาด จืดจาง เปียกน้ำ หน้าไม่ครบ
ตราประทับการ์ดตูนหรือแหล่งท่องเที่ยว ผิดไปจากเดิมที่ทางราชการออกมาให้
จะถือว่าพาสปอร์ตเล่มนั้น ๆ ไม่สามารถใช้งานได้อีกต่อไป
- พาสปอร์ตเหลืออายุการใช้งานไม่ถึง 6 เดือน ขาดไปแค่ 1 วันก็ไม่สามารถใช้เดินทางได้และไม่มีการต่อรองใด ๆ ทั้งสิ้น (อายุการใช้งานเหลือไม่ถึง 6 เดือน ก็เหมือนพาสปอร์ตหมดอายุแล้ว)

**ถ้าท่านเจอสิ่งเหล่านี้ ถึงแม้ว่าพาสปอร์ตของท่านยังไม่หมดอายุก็ตาม
บริษัทฯ ขอแนะนำว่าควรต้องไปทำพาสปอร์ตใหม่ก่อนมาทำการจองทัวร์****

คดีความ/ตั้งครรภ์ 02

- กองตรวจคนเข้าเมือง อนุญาตให้นำบุคคลที่มี “คดีความ / คำสั่งศาล”
เดินทางออกนอกประเทศ เช่น บางท่านมีไปคำประกันและโดนฟ้องร้องมา
ก็ทำให้ไม่สามารถเดินทางออกนอกประเทศได้ โปรดตรวจสอบให้แน่ใจก่อนเดินทาง
- สายการบิน อาจปฏิเสธไม่ให้ท่านขึ้นเครื่องบิน ในกรณีหญิงตั้งครรภ์ ว่า
ด้วยเรื่องของอายุครรภ์ ในวันเดินทางท่านจะต้องมีใบรับรองแพทย์ แจ้งรายละเอียดของอายุครรภ์ให้ชัดเจน

สิ่งที่เกิดขึ้นเหล่านี้ อยู่นอกเหนือการควบคุม ถือเป็นความรับผิดชอบของแต่ละบุคคล
ทางบริษัทฯ ไม่สามารถรับผิดชอบใด ๆ ได้ทั้งสิ้น



ใบจองทัวร์ บริษัท เอฟวีทิว อินเตอร์ แทรเวล กรุ๊ป จำกัด
ทางบริษัทขอขอบคุณทุกท่านที่มอบความไว้วางใจใช้บริการของเรา

รายการทัวร์ _____ วันเดินทาง _____

ชื่อผู้ติดต่อ _____ โทร _____ Mail / Line ID : _____

ที่อยู่เพื่อติดต่อรับเอกสาร _____

จำนวนผู้เดินทางทั้งหมด _____ คน (ผู้ใหญ่ _____ ท่าน / เด็กอายุต่ำกว่า 12 ปี _____ ท่าน)

จำนวนห้องพักที่ไว้ทั้งหมด _____ ห้อง (ห้องพักรู้อยู่ _____ ห้อง / พักเดี่ยว _____ ห้อง / พัก 3 เตียง _____ ห้อง)

***** ระบุรายชื่อผู้เดินทาง และใส่เครื่องหมายปีกกาจับคู่การเข้าพัก พร้อมระบุความสัมพันธ์ *****

ปีกกาจับคู่ห้องพัก	ลำดับ	ชื่อ-นามสกุล (ภาษาไทย)	ความสัมพันธ์	หมายเหตุ ข้อจำกัดทางอาหาร ทัวร์ไม่มีบริการเนื้อวัว / การละละสไมล์
	1			<input type="checkbox"/> ไม่ทานปลา/ <input type="checkbox"/> อิสลาม/ <input type="checkbox"/> ไม่สัตว์ปีก/ <input type="checkbox"/> มังสวิรัติ/ <input type="checkbox"/> แพ้อาหาร..... รหัสละละสไมล์
	2			<input type="checkbox"/> ไม่ทานปลา/ <input type="checkbox"/> อิสลาม/ <input type="checkbox"/> ไม่สัตว์ปีก/ <input type="checkbox"/> มังสวิรัติ/ <input type="checkbox"/> แพ้อาหาร..... รหัสละละสไมล์
	3			<input type="checkbox"/> ไม่ทานปลา/ <input type="checkbox"/> อิสลาม/ <input type="checkbox"/> ไม่สัตว์ปีก/ <input type="checkbox"/> มังสวิรัติ/ <input type="checkbox"/> แพ้อาหาร..... รหัสละละสไมล์
	4			<input type="checkbox"/> ไม่ทานปลา/ <input type="checkbox"/> อิสลาม/ <input type="checkbox"/> ไม่สัตว์ปีก/ <input type="checkbox"/> มังสวิรัติ/ <input type="checkbox"/> แพ้อาหาร..... รหัสละละสไมล์
	5			<input type="checkbox"/> ไม่ทานปลา/ <input type="checkbox"/> อิสลาม/ <input type="checkbox"/> ไม่สัตว์ปีก/ <input type="checkbox"/> มังสวิรัติ/ <input type="checkbox"/> แพ้อาหาร..... รหัสละละสไมล์
	6			<input type="checkbox"/> ไม่ทานปลา/ <input type="checkbox"/> อิสลาม/ <input type="checkbox"/> ไม่สัตว์ปีก/ <input type="checkbox"/> มังสวิรัติ/ <input type="checkbox"/> แพ้อาหาร..... รหัสละละสไมล์
	7			<input type="checkbox"/> ไม่ทานปลา/ <input type="checkbox"/> อิสลาม/ <input type="checkbox"/> ไม่สัตว์ปีก/ <input type="checkbox"/> มังสวิรัติ/ <input type="checkbox"/> แพ้อาหาร..... รหัสละละสไมล์

ข้าพเจ้ารับทราบเงื่อนไขในรายการทัวร์เรียบร้อยแล้ว

ลงชื่อ _____ ผู้จอง

(_____)