



" มั่นใจทุกการเดินทาง ประสบการณ์กว่า 30 ปี "

TW14 TAIWAN 4D3N CI 7-10 DEC 24

ยินดีต้อนรับสู่ทัวร์ไต้หวัน 4 วัน 3 คืน
ล่องเรือทะเลสาบสุริยันจันทรา ขอฟร้าวเทพเจ้า วัดเหวินหัว
ถ่ายรูปคู่ตึกไทเป 101 Street Food หมู่บ้านโบราณจ้าวเฟิ่น
ช้อปปิ้ง POP MART ตลาดซีเหมินติง
เมนูพิเศษ..ชาบู ชาบู บุฟเฟ่ต์เต็มอิ่ม สไตล์ไต้หวัน
โดยสายการบิน CHINA AIRLINES (CI)

ADP08TPE

CHINA AIRLINES
4 วัน 3 คืน
★★★★★

TAIWAN

เดินทาง
7-10 ธันวาคม 2567

ราคาเพียง
24,999.-

ทะเลสาบสุริยันจันทรา วัดเหวินหัว
ซีเหมินติง POP MART ฟงเจี้ยนไนท์มาร์เก็ต
หมู่บ้านโบราณจ้าวเฟิ่น ปล่อยโคมลอย
วัดหลงซาน อนุสรณ์สถานเจียงไคเช็ค

อาหารครบทุกมื้อ บริการ Full Service



โดยสารการบินประจำชาติได้ทุกวัน



กรุงเทพ	←	ไทเป	ไทเป	←	กรุงเทพ
CI834	10.55	15.25	CI835	13.50	16.45

เดินทาง วันที่ 7-10 ธันวาคม 2567

วันที่	รายการทัวร์	อาหาร			โรงแรม
		เช้า	เที่ยง	เย็น	
1	กรุงเทพ * สนามบินสุวรรณภูมิ * สนามบินเถาหยวน * ไถจง ฟงเจียไนท์มาร์เก็ต * โรงแรม			✓	STAY HOTEL 4* หรือเทียบเท่า
2	หนานโถว * ล่องเรือชมทะเลสาบสุริยันจันทรา * วัดพระถังซำ จั๋ง วัดเหวินอู่ * ซิมชาอู่หลง * ไทเป * ร้านขนมพายลับปะรด ตลาดซีเหมินติง * ร้าน POP MART * โรงแรม	✓	✓	✓	INTRENDY HOTEL 4* หรือเทียบเท่า
3	หมู่บ้านซือ ซื่อ หนัน ชุน * อนุสรณ์สถานเจียงไคเช็ค ร้านสร้อย GERMANIUM * หมู่บ้านลือเฟิน ปถุ้ยโคมลอย 4 ท่าน/โคม * หมู่บ้านโบราณจิวเฟิน * โรงแรม	✓	✓	✓	INTRENDY HOTEL 4* หรือเทียบเท่า
4	วัดหลงซาน * สนามบินเถาหยวน * กรุงเทพ * สนามบิน สุวรรณภูมิ	✓			



วันแรก

วันเสาร์ ที่ 7 ธันวาคม 2567

กรุงเทพฯ * สนามบินสุวรรณภูมิ * สนามบินเถาหยวน *ไทเป * ไถจง * ฟงเจี้ยนท่ามาร์เก็ต

08.00 น. สมาชิกทุกท่านพร้อมกัน ณ ท่าอากาศยานสุวรรณภูมิ ขึ้น 4 ประตู 10
สายการบิน CHINA AIRLINE เจ้าหน้าที่ คอยจัดเตรียมเอกสารการเดินทางสำหรับทุกท่าน



10.55 น. ออกเดินทางสู่ กรุงไทเป โดยสายการบิน CHINA AIRLINE ✈ เที่ยวบินที่ CI 834

15.25 น. ถึงท่าอากาศยานเมืองเถาหยวน หลังผ่านพิธีการตรวจคนเข้าเมืองและศุลกากรเรียบร้อยแล้ว
บริการอาหารว่าง..ชาวมัชูก+ ขนมหัด



ไกด์ท้องถิ่น รอรับ นำท่านเดินทางสู่ เมืองไถจง เมืองซึ่งมีความสำคัญเป็นอันดับ 3 ของ
เกาะไต้หวัน เมืองนี้จะเป็นศูนย์กลางการเดินทางจากทางด้านเหนือของเกาะและทางใต้
ของเกาะจึงทำให้เมืองนี้มีความคึกคักอยู่ตลอดเวลา

ค่ำ ๑๐๑ บริการอาหารค่ำ เมนูพิเศษ..ชาบู ชาบู บุฟเฟ่ต์เต็มอิ่ม สไตล์ไต้หวัน





หลังอาหาร นำท่านช้อปปิ้ง ตลาดฟงเจียไนท์มาเก็ต
ตลาดนัดกลางคืนที่มีชื่อเสียงแห่งหนึ่งของเมืองไถจง
ให้ท่านได้อิสระกับการช้อปปิ้งเลือกซื้อสิ่งของที่ถูกใจ
ท่านที่ชื่นชอบรองเท้ากีฬามากกว่า 10 ปี ราคาถูกกว่า
เมืองไทยอย่างแน่นอน เช่น ABC MART, NIKE, ADIDAS
, PUMA, NEW BALANCE, VANS เป็นต้น อีกทั้งยังมี
สตรีทฟู้ด อาหารทานเล่น ให้ท่านได้เลือกชิมอีกมากมาย

จากนั้นนำท่านเข้าโรงแรม : STAY HOTEL 4* หรือเทียบเท่า

วันที่สอง

วันอาทิตย์ ที่ 8 ธันวาคม 2567

หนานโกว * ล่องเรือชมทะเลสาบสุริยันจันทรา * วัดพระถังซัมจั๋ง * วัดเหวินหวู่ * ริมชาอู่หลง *
ไทเป * ร้านขนมพายลับประต * ซีเหมินติง * ร้าน POP MART

เช้า

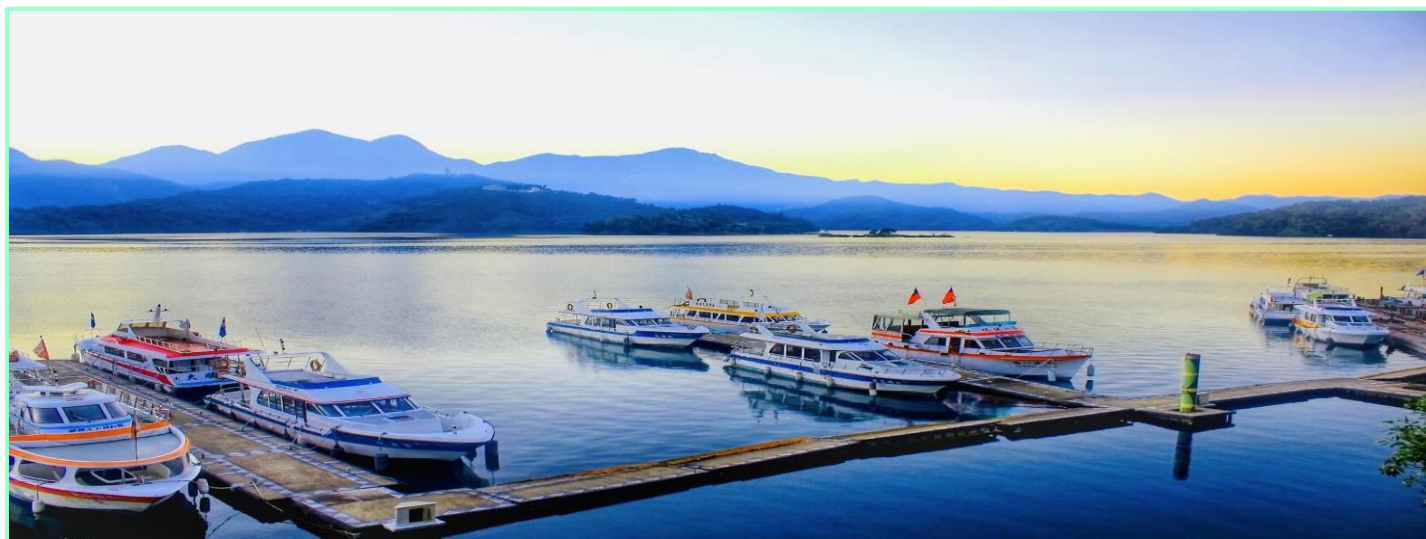
☺ บริการอาหารเช้า ณ ห้องอาหารของโรงแรม

หลังอาหาร นำท่านเดินทางต่อไปยัง เมืองหนานโกว

นำท่าน ล่องเรือทะเลสาบสุริยันจันทรา ซึ่งได้รับการกล่าวขานว่างดงามราวกับภาพวาด
เปรียบเสมือนสวิตเซอร์แลนด์แห่งไต้หวันตั้งอยู่ในเขตของ ฐานมูลเหลกเนชั่นแนลชีนิกแอเรียซึ่ง
ทางการท่องเที่ยวไต้หวันได้



ก่อตั้งขึ้นเมื่อวันที่ 24 มกราคม 2000 เพื่อบูรณะเมืองจากแผ่นดินไหวครั้งใหญ่เมื่อวันที่ 21 กันยายน 1999 รวมความหลากหลาย ทางธรรมชาติ จากผืนน้ำลุ่มยอดเขาที่นับจากความสูงระดับ 600 - 2,000 เมตร มีความยาว 33 กิโลเมตร เป็นทะเลสาบที่มีภูเขาสลับซับซ้อนล้อมรอบลักษณะ



ภูมิประเทศที่โดดเด่นทำให้ตัวทะเลสาบมองดูคล้ายพระอาทิตย์และพระจันทร์เสี้ยว ซึ่งเป็นที่มาของนามอันไพเราะว่า **สุริยันจันทรา** ให้ท่านดื่มด่ำกับบรรยากาศ **ริมทะเลสาบสุริยันจันทรา** ทะเลสาบธรรมชาติที่ใหญ่ที่สุดแห่งเดียวของไต้หวัน นำท่านขึ้นสู่วัดเสวียนจางนัมสการอัฐิของ**พระถังซัมจั๋ง**ที่ได้อัญเชิญอัฐิธาตุกลับมาที่วัดเสวียนกวง เมื่อปี ค.ศ.1965



จากนั้น นำท่านเดินทางไปกราบไหว้สิ่งศักดิ์สิทธิ์ ที่ **วัดเหวินหวู่** ซึ่งหมายถึงศาลดาบงจื้อเทพเจ้าแห่งปัญญา และเทพกวนอูเทพเจ้าแห่งความซื่อสัตย์รวมถึงสิงโตหินอ่อน 2 ตัวที่ตั้งอยู่หน้าวัด ซึ่งมีมูลค่าถึงตัวละ1ล้านเหรียญไต้หวัน

เที่ยง 🍴 บริการอาหารเที่ยง เมนูพิเศษ..ปลาประธนาชิบิตี





จากนั้น นำท่านเดินทางไป **ชิมชาอุหลง** ได้ทุกวันทั้งที่ปลูกมากทางแถบอารีชันด้วยสภาพอากาศบนที่สูงและอากาศที่เย็นตลอดปีของที่นี่ทำให้ชาที่นี่มีรสชาติดีกลมกล่อมและพันธุ์ชาอุหลง ที่นี้ยังเป็นพันธุ์ชาที่นำมาปลูกในประเทศไทยแถบเชียงรายอิสระชิมชาชนิดต่างๆ หรือเลือกซื้อเป็นของฝากตามอัธยาศัย



นำท่านเดินทางกลับสู่ **เมืองไทเป** ไทเปคือเมืองหลวงของไต้หวัน ตั้งอยู่ทางตอนเหนือของเกาะไต้หวัน ซึ่งเป็นเมืองศูนย์กลางทางการเมืองการปกครองและเศรษฐกิจ อีกทั้งยังเป็นเมืองขนาดใหญ่ที่มีความเป็นสากล (ใช้เวลาเดินทางประมาณ 3 ชั่วโมง)



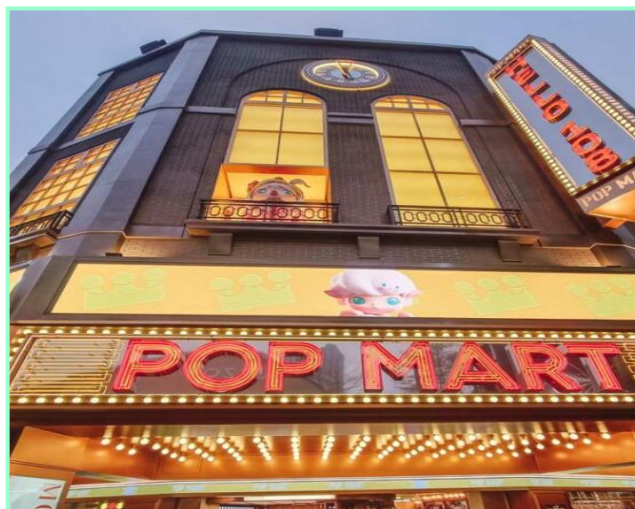
จากนั้น นำท่านแวะชิมและเลือกซื้อขนมยอดนิยมของไต้หวัน **ร้านขนมพายลับประรด** ซึ่งมีขนมอื่นๆ อีกมากมายกว่า 100 ชนิด ให้ท่านได้เลือกซื้อเป็นของฝากแด่คนที่ท่านรัก



เย็น ๑๐ | บริการอาหารเย็น ณ ภัตตาคาร เมนู อาหารจีนกวางตุ้ง

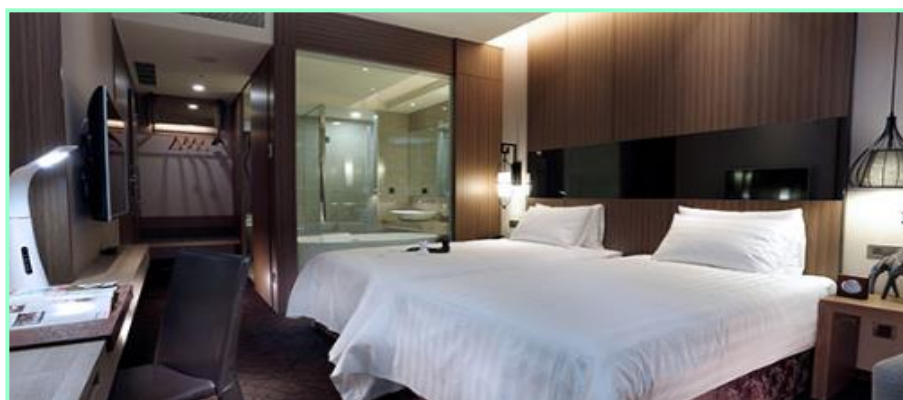


จากนั้น นำท่านเดินทางสู่ **ตลาดซีเหมินติง** ให้ท่านได้สัมผัสช้อปปิ้งแหล่งช้อปปิ้งที่เปรียบเสมือนสยามสแควร์ในกรุงเทพฯ เป็นแหล่งศูนย์รวมแฟชั่นทันสมัยของเหล่าวัยรุ่นไต้หวัน และมีชื่อเสียงมากที่สุดของไต้หวัน มีร้านอาหาร เช่น หมี่อากง บึงย่างหม่าล่า ไก่ทอด อาหารทานเล่นแนว STREET FOOD ร้านคาเฟ่ ร้าน



ขณม ร้านชานมไข่มุกชื่อดัง XING FU TANG ร้านค้าของฝาก เสื้อผ้า รองเท้า ซ้อปแบรนด์รองเท้ากีฬายี่ห้อดังๆ
ซึ่งราคาถูกกว่าประเทศไทยแน่นอน และพลไม่ได้กับร้าน ART TOYS ชื่อดังอลังการ POP MART สาขาใหม่ซีเหมิน
นติง มีทั้งหมด 4 ชั้น ต้องไปจุ่ม คอลเลคชั่นเพียบยก BOX ไปเลยจ้า

จากนั้นนำท่านเข้าโรงแรม : INTRENDY HOTEL 4* หรือเทียบเท่า



วันที่สาม

วันจันทร์ ที่ 9 ธันวาคม 2567

หมู่บ้านทหารโบราณชื่อ ชื่อ หนัน ฟู่น *อนุสรณ์สถานเจียงไคเช็ค * GERMANIUM POWER
หมู่บ้านโบราณลือเฟิ่น * ปล่องยโคมลอย * หมู่บ้านโบราณจิวเฟิ่น

เช้า

☉ บริการอาหารเช้า ณ ห้องอาหารของโรงแรม



หลังอาหาร นำท่านไป ถ่ายรูปวิว **ตึกไทเป 101** จุดที่ถ่ายรูปสวยสุด

ณ หมู่บ้านโบราณชื่อชื่อ หั่น ซุน หรือ 44 South Village เป็นหมู่บ้านทหารแห่งแรกในไทเป ตั้งอยู่ใกล้กับตึก TAIPEI 101 ตึกกระฟ้ามีความสูงถึง 508 เมตร สร้างขึ้นโดยหลักวิศวกรรมชั้นเยี่ยมสามารถทนทานต่อการสั่นสะเทือนของแผ่นดินไหวและการป้องกันวินาศกรรมทางอากาศ และยังมิลิฟต์ที่เร็วที่สุดในโลก ด้วยความเร็วต่อหน้าที่อยู่ที่ 1,010 เมตร ให้ท่านได้ถ่ายภาพเก็บความประทับใจ



นำท่านเดินทางสู่ **อนุสรณ์สถานเจียงไคเช็ค** ตัวอาคารเป็นหินอ่อนทั้งหลัง มีลักษณะการก่อสร้างคล้ายวิหารเทียนถันที่ปักกิ่ง งดงาม มีอาณาเขตที่กว้างขวาง ทำให้อนุสรณ์แห่งนี้ เป็นสถานที่ท่องเที่ยวที่มีชื่อเสียงมากของเมืองไทเป ด้านข้างอาคารใหญ่เป็นหอแสดงดนตรีและโรงละครอีกด้วย





จากนั้น นำท่านไป GERMANIUM POWER CENTER เป็นสร้อย มี
พลังพิเศษช่วยในการปรับสมดุลใน ซึ่งสามารถปรับสภาพประจุลบ
บวกในร่างกายให้หลังอาหาร สมดุล ร่างกายเป็นปกติ ระบบ
ไหลเวียนโลหิตดีช่วยให้ร่างกายสดชื่น ลดอาการปวดเมื่อย



เที่ยง

🍽️ บริการอาหารเที่ยง ณ ภัตตาคาร เมนูพิเศษ..เสียวหลงเปา



จากนั้น นำท่านสู่ หมู่บ้านโบราณลือเฟิ่น ตั้งอยู่ในอำเภอผิงซี ซึ่ง
เป็นหมู่บ้านโบราณ ที่มีทางรถไฟพาดผ่านกลางหมู่บ้าน เนื่องจาก
ในอดีตเคยเป็นปลายทางของ รถไฟที่ใช้ขนถ่านหิน เป็นที่นิยมใน
การปล่อยคอมลอย ให้ทุกท่านได้ปล่อยคอมฟรี!!! (4 ท่าน / 1 คอม)
ทั้งยังมีความสำคัญทางด้านประวัติศาสตร์และวัฒนธรรมในอดีต
ของไต้หวันเป็นอย่างมาก ภายในตัวเมืองเต็มไปด้วยร้านค้า,
ร้านอาหารพื้นเมือง, ร้านขายของที่ระลึกและอื่นๆ ที่น่าสนใจมาก





จากนั้น นำท่านเดินทางสู่ **หมู่บ้านโบราณจี่เฟิ่น** ที่ตั้งอยู่บริเวณไหล่เขาในเมืองจีหลง จี่เฟิ่นเป็นแหล่งเหมืองทอง ที่ที่ชื่อเสียงตั้งแต่สมัยโบราณปัจจุบันเป็นสถานที่ท่องเที่ยวที่สำคัญแห่งหนึ่ง เพราะนอกจากจะเป็นถนนคนเดินเก่าแก่ที่มีชื่อเสียง ที่สุดในไต้หวันแล้ว นักท่องเที่ยวจะเพลิดเพลิน บรรยากาศแบบดั้งเดิมของร้านค้า ร้านอาหารของชาวไต้หวันในอดีตและยังสามารถชื่นชมวิวทิวทัศน์ รวมทั้งเลือกชิมและซื้อเป็นของขวัญของฝาก

JIUFEN OLD STREET

@ TAIPEI , TAIWAN



ค่า | บริการอาหารค่ำ เมนูพิเศษ..พระกระโดดกำแพง

จากนั้นนำท่านเข้าโรงแรม : INTRENDY HOTEL 4*หรือเทียบเท่า



วันที่

วันอังคาร ที่ 10 ธันวาคม 2566

วัดหลงซาน * สนามบินเถาหยวน * กรุงเทพฯ



เข้า | บริการอาหารเช้า ณ ห้องอาหารของโรงแรม

หลังอาหารเช้า จากนั้น นำท่านชม **วัดหลงซาน** วัดที่เก่าแก่ที่สุดในไต้หวัน ซึ่งขึ้นชื่อว่าสวยงามที่สุดในไต้หวันด้วยเช่นกัน ภายในมีวิหารสามหลัง คือวิหารด้านหน้า วิหารกลางซึ่งเป็นวิหารหลัก



และวิหารที่อยู่ทางด้านหลัง ภายในวัดมีรายละเอียดของงานฝีมือที่งดงาม เช่นบริเวณเสาหินของวิหารที่แกะสลักเป็นมังกรพันรอบเสาที่สวยงามเสมือนจริง ส่วนด้านบนหลังคาก็มีลวดลายปูนปั้นยิบย่อยที่แสดงถึงฝีมือของช่าง โดยในแต่ละวันจะมีผู้คนมากมายทั้งนักท่องเที่ยวและชาวไต้หวันเองมาไหว้พระที่นี้อยู่เสมอๆ

จากนั้นนำท่านสู่สนามบินเถาหยวน ตรวจสอบสัมภาระก่อนการเดินทาง

13.35 น. เหนิฟ้าเดินทางสู่ กรุงเทพ โดยสายการบิน CHINA AIRLINE ✈ เที่ยวบินที่ CI 835

บริการอาหารและเครื่องดื่มบนเครื่อง (ใช้ระยะเวลาบินโดยประมาณ 3.45 ชั่วโมง)

16.20 น. ถึงท่าอากาศยาน สุวรรณภูมิกรุงเทพโดยสวัสดิภาพพร้อมความประทับใจ





วันเดินทาง	ผู้ใหญ่	ผู้ใหญ่ 2 ท่าน เด็กอายุ 2-11 (เสริมเตียง)	ผู้ใหญ่ 2 ท่าน เด็กอายุ 2-11 (ไม่เสริมเตียง)	พักเดียว จ่ายเพิ่ม
7 - 10 ธ.ค. 2567	24,999	24,999	23,999	4,500

ราคานี้ รวมภาษีน้ำมันและประกันวินาศภัยของสายการบินแล้ว หากมีการประกาศเพิ่มขึ้นหลังจากวันที่ 22 กรกฎาคม 2567 ทางบริษัทฯ จะเรียกเก็บตามจริง**

อัตราค่าบริการนี้รวม

- ✓ ค่าตัวเครื่องบิน ไป - กลับ กรุงเทพฯ - ไทเป
- ✓ ค่าที่พักโรงแรมตามที่ระบุ 3 คืน ระดับ 4 ดาว (พักห้องละ 2 - 3 ท่าน)
- ✓ ค่าบัตรผ่านประตูตามสถานที่ท่องเที่ยวที่ถูกระบุไว้ทุกแห่ง
- ✓ ค่าภาษีสนามบินของทั้งสองประเทศ
- ✓ ค่ารถโค้ชปรับอากาศนำเที่ยวตามรายการ
- ✓ ค่าประกันอุบัติเหตุระหว่างการเดินทางในวงเงินท่านละ 1,000,000 บาท * ทั้งนี้ขึ้นอยู่กับเงื่อนไขในข้อจำกัดที่มีการตกลงไว้กับบริษัทประกันชีวิต * (สำหรับผู้สูงอายุ 70 ปี ขึ้นไป วงเงินประกัน ท่านละ 500,000 บาท ค่ารักษาอยู่ในข้อจำกัดการตกลงไว้กับบริษัทประกันชีวิต)

****กรณีต้องการประกันที่มีความคุ้มครองเพิ่มเติม สามารถสอบถามซื้อเพิ่มเติมได้ค่ะ****

- ✓ น้ำดื่มบนรถ วันละ 1 ขวด
- ✓ ค่าระวางกระเป๋าเดินทางน้ำหนักไม่เกิน 23 กก. (โหลดได้ 1 ใบ) ถือขึ้นเครื่อง Hand Carry 7 กก. 1 ใบ
- ✓ ภาษีมูลค่าเพิ่ม 7% (เฉพาะค่าบริการ)
- ✓ ภาษีหัก ณ ที่จ่าย 3% (เฉพาะค่าบริการ)

อัตราค่าบริการไม่รวม

- × ค่าทำพาสปอร์ต
- × ค่าใช้จ่ายส่วนตัว ค่ามินิบาร์ ค่าช้อปปิ้ง ต่างๆ
- × **ค่าทิปไกด์ท้องถิ่น + พนักงานขับรถรวม 4 วัน 800 NTD ต่อ ลูกค้า 1 ท่าน หักหน้าทัวร์แล้วแต่ความพึงพอใจ**



หมายเหตุ

บริษัทฯ มีสิทธิ์ที่จะเปลี่ยนแปลงหรือสับเปลี่ยนรายการได้ตามความเหมาะสมของบริษัทฯ ของสงวนสิทธิ์ที่จะเลื่อนการเดินทางในกรณีที่มีผู้ร่วมคณะไม่ถึง 25 ท่าน / ขอสงวนการเปลี่ยนแปลงราคาโดยไม่แจ้งให้ทราบล่วงหน้า / การไม่รับประทานอาหารเช้าบางมื้อ ไม่เที่ยวตามรายการ ไม่สามารถขอหักค่าบริการคืนได้ เพราะการชำระค่าทัวร์เป็นไปในลักษณะเหมาจ่าย

****กรณีลูกค้าไม่ลงร้านช้อปปิ้ง ตามโปรแกรมที่ระบุไว้ เก็บเงินเพิ่ม 500 บาท/ร้าน/ท่าน ทุกกรณี****

การยกเลิก

1. สำหรับผู้โดยสารที่ไม่ได้ถือหนังสือเดินทางไทย และทางบริษัทฯ เป็นผู้ยื่นวีซ่าให้ เมื่อผลวีซ่าผ่านแล้วมีการยกเลิกการเดินทางบริษัทฯ ขอสงวนสิทธิ์ในการคืนค่ามัดจำ
2. ยกเลิกก่อนการเดินทาง 45 วันขึ้นไป คืนเงิน โดยหักค่าใช้จ่ายที่เกิดขึ้นจริง เช่น ค่ามัดจำตัวเครื่องบิน
3. ยกเลิกก่อนการเดินทาง 35 วันขึ้นไป เก็บค่าใช้จ่าย 50 % ของราคาทัวร์
4. ยกเลิกก่อนการเดินทาง 30 วัน เก็บค่าใช้จ่ายทั้งหมด 100 % ของราคาทัวร์
5. ยกเว้นกรณีที่เดินทางช่วงวันหยุดหรือเทศกาลที่ต้องการันตีมัดจำกับสายการบินหรือค่ามัดจำที่พักโดยตรงหรือโดยการผ่านตัวแทนในประเทศหรือต่างประเทศและไม่สามารถขอคืนเงินได้ รวมถึงเที่ยวบินพิเศษเช่น Extra Flight และ Charter Flight จะไม่มีการคืนเงินมัดจำ หรือค่าทัวร์ทั้งหมดเนื่องจากค่าตัวเป็นการเหมาจ่ายในเที่ยวบินนั้นๆ

*****หมายเหตุ..ไม่นับรวมเสาร์-อาทิตย์และวันหยุดนักขัตฤกษ์*****

- หากท่านที่ต้องการออกตัวโดยสารภายในประเทศ (กรณีลูกค้าอยู่ต่างจังหวัด) ให้ท่านติดต่อเจ้าหน้าที่ ก่อนออกบัตรโดยสารทุกครั้ง หากออกบัตรโดยสารโดยมิแจ้งเจ้าหน้าที่ ทางบริษัทฯ ขอสงวนสิทธิ์ไม่รับผิดชอบค่าใช้จ่ายที่เกิดขึ้น
- หากในคณะของท่านมีผู้ต้องการดูแลพิเศษ นั่งรถเข็น (Wheelchair), เด็ก, ผู้สูงอายุ, มีโรคประจำตัว หรือไม่สะดวกในการเดินทางท่องเที่ยวในระยะเวลาเกินกว่า 4 - 5 ชั่วโมงติดต่อกัน ท่านและครอบครัวต้องให้การดูแลรักษาภายในครอบครัวของท่านเอง เนื่องจากการเดินทางเป็นหมู่คณะ หัวหน้าทัวร์มีความจำเป็นต้องดูแลคณะทัวร์ทั้งหมด

การชำระเงิน บริษัทฯ ขอรับมัดจำในวันจองทัวร์ ท่านละ 15,000 บาท ส่วนที่เหลือ ทั้งหมดขอรับก่อนเดินทาง 20 วัน

รายละเอียดห้องพักที่ประเทศไต้หวัน ➤ ห้องนักแต่ละโรงแรมแตกต่างกันดังนี้

ห้องเดี่ยว (Single) เตียงนอน QUEEN BED 5 ฟุต พัก 1 ท่าน

ห้องคู่ (Twin) เตียงนอน 3-3.5 ฟุต จำนวน 2 เตียง พัก 2 ท่าน

ห้องคู่ (Double) เตียงนอน 5 ฟุต จำนวน 1 เตียง พัก 2 ท่าน

ห้องพักแบบ 3 ท่าน (Triple Room) เตียงใหญ่ +1 เตียงเสริม หรือ 2 เตียงใหญ่ หรือ 3 เตียง ขนาด 3 ฟุต

****ห้องพักแต่ละประเภทอาจจะไม่ติดกัน หรือ อยู่ชั้นเดียวกัน บางโรงแรมอาจจะไม่มีห้องพักแบบ 3 ท่าน ทั้งนี้โรงแรมจะจัดให้เองตามประเภทห้องพักที่ทางโรงแรมมีให้ และเหมาะสม****

รายละเอียดที่นั่งบนเครื่องบิน ✈✈✈✈

เนื่องจากเป็นตั๋วกรุ๊ป ทางสายการบินจะจัดที่นั่งให้อยู่ในโซนประเภทตั๋วกรุ๊ป ทั้งไป-กลับ ไม่สามารถเลือกที่นั่งได้แต่จะได้นั่งอยู่ในกลุ่มเดียวกัน หากท่านมีข้อจำกัดในการเดินทาง กรุณาติดต่อแจ้งกับทางเจ้าหน้าที่เคาน์เตอร์ ของสายการบิน ที่สนามบิน เนื่องจากเป็นดุลยพินิจระเบียบปฏิบัติของสายการบิน ทางบริษัทฯ ไม่สามารถเข้าไปแทรกแซงกฎระเบียบของสายการบินได้



หมายเหตุ

1. บริษัทฯ มีสิทธิ์ที่จะเปลี่ยนแปลงรายละเอียดบางประการในทัวร์นี้ เมื่อเกิดเหตุสุดวิสัยจนไม่อาจแก้ไขได้
2. บริษัทฯ ไม่รับผิดชอบค่าเสียหายในเหตุการณ์ที่เกิดจากสายการบิน ภัยธรรมชาติ ปฏิวัติและอื่นๆ ที่อยู่นอกเหนือการควบคุมของทางบริษัทฯ หรือค่าใช้จ่ายเพิ่มเติมที่เกิดขึ้นทางตรงหรือทางอ้อม เช่น การเจ็บป่วย, การถูกทำร้าย, การสูญหาย, ความล่าช้า หรือจากอุบัติเหตุต่างๆ
3. หากท่านถอนตัวก่อนรายการท่องเที่ยวจะสิ้นสุดลง ทางบริษัทฯ จะถือว่าท่านสละสิทธิ์และจะไม่รับผิดชอบค่าบริการที่ท่านได้ชำระไว้แล้วไม่ว่ากรณีใดๆ ทั้งสิ้น
4. บริษัทฯ จะไม่รับผิดชอบต่อการห้ามออกนอกประเทศหรือห้ามเข้าประเทศ อันเนื่องมาจากมีสิ่งผิดกฎหมายหรือเอกสารเดินทางไม่ถูกต้องหรือการถูกปฏิเสธในกรณีอื่น
5. รายการนี้เป็นเพียงข้อเสนอที่ต้องได้รับการยืนยันจากบริษัทฯ อีกครั้งหนึ่ง หลังจากได้สำรองที่นั่งบนเครื่องบิน และโรงแรมที่พักในต่างประเทศเป็นที่เรียบร้อยแล้ว แต่อย่างไรก็ตามรายการนี้อาจเปลี่ยนแปลงได้ตามความเหมาะสม
6. ราคานี้คิดตามราคาตัวเครื่องบินในปัจจุบัน หากราคาตัวเครื่องบินปรับสูงขึ้น บริษัทฯ สงวนสิทธิ์ที่จะปรับราคาตัวเครื่องบินตามสถานการณ์ดังกล่าว
7. กรณีเกิดความผิดพลาดจากตัวแทน หรือ หน่วยงานที่เกี่ยวข้อง จนมีการยกเลิก ล่าช้า เปลี่ยนแปลง การบริการจากสายการบิน บริษัทฯ ขนส่ง หรือ หน่วยงานที่ให้บริการ บริษัทฯ จะดำเนินการโดยสุดความสามารถที่จะจัดบริการทัวร์อื่นทดแทนให้ แต่จะไม่คืนเงินให้สำหรับค่าบริการนั้นๆ
8. มัคคุเทศก์ พนักงาน และตัวแทนของบริษัทฯ ไม่มีสิทธิ์ในการให้คำสัญญาใดๆ ทั้งสิ้นแทนบริษัทฯ นอกจากมีเอกสารลงนามโดยผู้มีอำนาจของบริษัทฯ กำกับเท่านั้น
9. หากไม่สามารถไปเที่ยวในสถานที่ที่ระบุในโปรแกรมได้ อันเนื่องมาจากธรรมชาติ ความล่าช้า และความผิดพลาดจากทางสายการบิน จะไม่มีการคืนเงินใดๆ ทั้งสิ้น แต่ทั้งนี้ทางบริษัทฯ จะจัดหารายการเที่ยวสถานที่อื่นๆ มาให้ โดยขอสงวนสิทธิ์การจัดหาที่ไม่ได้แจ้งให้ทราบล่วงหน้า

เอกสารที่ใช้ สำหรับท่องเที่ยว

สำเนาหนังสือเดินทาง พร้อมเงินมัดจำทัวร์ / หนังสือเดินทาง (ต้องมีอายุใช้ได้ไม่ต่ำกว่า 6 เดือน)

หมายเหตุ..โปรแกรมอาจมีการเปลี่ยนแปลงได้ตามความเหมาะสม



**หมายเหตุ :

รายการและราคาอาจเปลี่ยนแปลงได้ตามความเหมาะสม เนื่องจากสภาวะอากาศ, การเมือง, สายการบิน และอัตราแลกเปลี่ยนโดยทางบริษัทฯ จะคำนึงถึงประโยชน์และความปลอดภัยของท่านเป็นสำคัญที่สุด

ทางบริษัทฯ จะไม่รับผิดชอบต่อการออกนอกประเทศ / ห้ามเข้าประเทศ ของกองตรวจคนเข้าเมือง / การนำสิ่งของผิดกฎหมาย / เอกสารการเดินทางไม่ถูกต้อง และความประพฤติส่อไปในทางเสื่อมเสีย บริษัทฯ ขอสงวนสิทธิ์ไม่คืนค่าทัวร์ ไม่ว่ากรณีใดๆทั้งสิ้น

รูปถ่ายสถานที่ใช้ประกอบการโฆษณาเท่านั้น

ขั้นตอนการจอง และชำระค่าทัวร์

1. จองก่อนล่วงหน้าโดยส่งสำเนาพาสปอร์ตหน้าแรก พร้อมชำระเงิน **มัดจำท่านละ 15,000 บาท** ภายใน 3 วันนับจากวันจอง มิฉะนั้นทางบริษัทฯ ขอสงวนสิทธิ์ที่จะขอรับลูกค้ารายอื่นต่อไป
2. สำหรับค่าทัวร์ส่วนที่เหลือทั้งหมด.....ทางบริษัทฯ จะขอเรียกเก็บก่อนการเดินทาง 30 วัน แม้กรณีที่ยังไม่ทราบผลวีซ่า ทางบริษัทฯ ก็ขออนุญาตเก็บค่าทัวร์ที่เหลือทั้งหมดก่อนตามเงื่อนไขการชำระเงินนี้ (หากไม่ชำระภายในเวลาที่กำหนด ถือว่าท่านสละสิทธิ์ ยินยอมให้บริษัทฯ ทำการยกเลิก และยินยอมให้ยึดเงินมัดจำได้ทันที)
3. ชำระเงินผ่านบัญชีธนาคารเท่านั้น

บริษัท เอฟวีนิว อินเตอร์ แทรเวล กรุ๊ป จำกัด

- บริษัทฯ ไม่มีนโยบายให้ท่านชำระเงินผ่านการโอนเงินเข้าบัญชีธนาคาร ชื่อส่วนบุคคล ทั้งนี้เพื่อความปลอดภัยในการชำระเงินของท่านเป็นสำคัญ

- หากต้องการใบเสร็จในนามนิติบุคคล กรุณาแจ้งกับพนักงานขายก่อนล่วงหน้า มิฉะนั้นทางบริษัทฯ ขอสงวนสิทธิ์ที่จะไม่ออกใบเสร็จย้อนหลัง

- เมื่อชำระยอดเรียบร้อยแล้ว กรุณาส่งหลักฐานการโอนเงิน เข้าทาง LineOA : @avenuetour และแจ้งชื่อเจ้าหน้าที่ที่ดูแลท่าน



ชื่อบัญชี

บริษัท เอฟวีนิว อินเตอร์ แทรเวล กรุ๊ป จำกัด

ธนาคารกสิกรไทย
KASIKORN BANK



สาขา สีลมคอมเพล็กซ์

เลขที่ 020-3-83927-8

บัญชีออมทรัพย์



ธนาคารกรุงเทพ
Bangkok Bank

สาขา อาคารซิลลิค เฮ้าส์

เลขที่ 860-024151-0

บัญชีออมทรัพย์



เงื่อนไขการยกเลิกการเดินทาง (ในทุก ๆ กรณี) ดังนี้-

- | | |
|-----------------------------------|--|
| a. ยกเลิกก่อนเดินทาง 65 วันขึ้นไป | คืนค่ามัดจำทั้งหมด |
| b. ยกเลิกก่อนเดินทาง 64-45 วัน | เก็บค่าใช้จ่ายที่เกิดขึ้นจริง
และ + ค่าดำเนินการ 2,000 บาทต่อท่าน |
| c. ยกเลิกก่อนเดินทาง 44-31 วัน | เก็บค่าใช้จ่าย 65% ของค่าทัวร์ทั้งหมด |
| d. ยกเลิกก่อนเดินทาง 30-15 วัน | เก็บค่าใช้จ่าย 80% ของค่าทัวร์ทั้งหมด |
| e. ยกเลิกก่อนเดินทาง 14-11 วัน | เก็บค่าใช้จ่าย 90% ของค่าทัวร์ทั้งหมด |
| f. ยกเลิกก่อนเดินทาง 10-0 วัน | เก็บค่าใช้จ่าย 100% ของค่าทัวร์ทั้งหมด |

หมายเหตุ :-

1. บริษัทฯ ขอสงวนสิทธิ์ในการยกเลิก หรือ **เปลี่ยนแปลงราคาทัวร์** ในกรณีผู้ร่วมเดินทางน้อยกว่า 15 ท่าน
2. **เด็กที่มีอายุระหว่างแรกเกิดถึงสองขวบ / ผู้สูงอายุ หรือท่านที่มีความจำเป็นต้องใช้วีลแชร์ หรือไม้เท้า ต้องอยู่ในความรับผิดชอบของตัวเอง ทางบริษัทฯ ไม่สามารถบริการเฉพาะส่วนบุคคลได้**
3. บริษัทฯ จะไม่รับผิดชอบใด ๆ อันเกิดจากการปฏิเสธการเข้าหรือออกเมือง การโดนกักตัว หรือถูกส่งตัวกลับ โดยการพิจารณาของเจ้าหน้าที่ด้วยเหตุผลใด ๆ ก็ตาม ซึ่งถือเป็นเหตุที่อยู่นอกเหนืออำนาจและความรับผิดชอบของบริษัทฯ ทางบริษัทฯ ขอสงวนสิทธิ์ที่จะไม่คืนเงินค่าทัวร์ทั้งหมด
4. บริษัทฯ ขอสงวนสิทธิ์ในการที่จะเปลี่ยนแปลงรายการท่องเที่ยว ในกรณีที่มีเหตุจำเป็นสุดวิสัย โดยจะพยายามให้เกิดประโยชน์สูงสุดกับท่าน
5. หากในระหว่างการเดินทางท่องเที่ยว ท่านปฏิเสธไม่ใช้บริการใด ๆ ไม่ว่าจะบางส่วน หรือทั้งหมด ให้ถือว่าท่านได้ละสิทธิ์ และไม่สามารรถเรียกร้องขอเงินคืนค่าบริการได้
6. กรณีที่เกิดเหตุจำเป็นสุดวิสัยจากการล่าช้า (ดีเลย์) ของทางสายการบิน ทำให้ไม่สามารถกิน-เที่ยวและพักโรงแรมได้ครบถ้วนตามโปรแกรมทัวร์ที่ระบุ ทางบริษัทฯ ขอสงวนสิทธิ์ในการที่จะไม่คืนค่าใช้จ่ายใด ๆ ทั้งสิ้น เพราะถือเป็นเหตุสุดวิสัยที่เกิดขึ้นโดยตรงจากทางสายการบิน และทางบริษัทฯ ไม่ได้รับค่าชดเชยใด ๆ ทั้งสิ้นจากทางสายการบิน
7. บริษัทฯ ไม่รับผิดชอบต่อค่าใช้จ่ายใด ๆ ทั้งสิ้น ในกรณีที่เกิดเหตุสุดวิสัยต่าง ๆ เช่น การยกเลิกเที่ยวบิน, การล่าช้าของสายการบิน, อุบัติเหตุ, ภัยธรรมชาติ, การจลาจล, การนัดหยุดงาน, **ปัญหาการจราจรติดขัด** และทรัพย์สินส่วนตัวสูญหาย หรือหลงลืมตามสถานที่ต่าง ๆ ที่เกิดขึ้น ซึ่งเหตุการณ์ดังกล่าวอยู่นอกเหนืออำนาจการควบคุมของบริษัทฯ
8. บริษัทฯ รับเฉพาะผู้มีวัตถุประสงค์เดินทางเพื่อการท่องเที่ยวเท่านั้น

***** หมายเหตุ ***** ในกรณีที่ลูกค้าต้องออกตัวเครื่องบินเอง (การแลกไมล์ หรือไป-กลับไม่พร้อมกรุ๊ป) กรุณาแจ้งพนักงานขายก่อนล่วงหน้า 35 วัน หรือกรณีที่ลูกค้าต้องทำการออกตัวโดยสารภายในประเทศ กรุณาติดต่อเจ้าหน้าที่ของบริษัทฯ ก่อนทุกครั้ง มิฉะนั้นทางบริษัทฯ จะไม่ขอรับผิดชอบค่าใช้จ่ายใด ๆ ทั้งสิ้น

ราคาดังกล่าวข้างต้น สามารถเปลี่ยนแปลงได้ตามความเหมาะสมของสถานการณ์
อัตราแลกเปลี่ยน, ค่าน้ำมัน และค่าภาษีต่าง ๆ ของสายการบิน ฯลฯ



01

พาสปอร์ต

โปรดเช็คก่อนจอง

- พาสปอร์ตไม่ตรงกับใบหน้าปัจจุบันที่จะเดินทาง
ท่านอาจโดนปฏิเสธการออก หรือเข้าเมืองต่าง ๆ ... บางท่านถามต่อว่า “ไม่ตรงยังงัยบ้าง”
อาทิเช่น ไปทำสไลด์กรรมมา จนใบหน้าไม่เหมือนอดีตที่เคยไปทำพาสปอร์ตมาก่อน
หรือ หน้าพาสปอร์ตอ้วนท้วน ปัจจุบันผอมผิดหูผิดตา
หรือ หน้าพาสปอร์ตเป็นชาย ปัจจุบันเป็นหญิงเต็มตัว ทำจมูก ทำตา ทำปากใหม่
หรือ หน้าพาสปอร์ตเป็นหญิง ปัจจุบันเป็นชายเต็มตัว มีหนวด มีกล้ามเนื้อ
ผ่าตัดจากกรรไกร (ทำฟัน / ดัดฟัน) ก็ทำให้ใบหน้า รูปหน้าเปลี่ยนจากเดิมได้เหมือนกัน
- พาสปอร์ตถือเป็นเอกสารทางราชการที่สำคัญ
เพราะฉะนั้น ถ้าเกิดมีการชำรุดเสียหาย มีการฉีกขาด จืดจาง เปียกน้ำ หน้าไม่ครบ
ตราประทับการตรวจหรือแหล่งท่องเที่ยว ผิดไปจากเดิมที่ทางราชการออกมาให้
จะถือว่าพาสปอร์ตเล่มนั้น ๆ ไม่สามารถใช้งานได้อีกต่อไป
- พาสปอร์ตเหลืออายุการใช้งานไม่ถึง 6 เดือน หมดไปแค่ 1 วันก็ไม่สามารถใช้เดินทางได้และไม่มีการต่อรองใด ๆ ทั้งสิ้น (อายุการใช้งานเหลือไม่ถึง 6 เดือน ก็เหมือนพาสปอร์ตหมดอายุแล้ว)

**ถ้าท่านเจอสิ่งเหล่านี้ ถึงแม้ว่าพาสปอร์ตของท่านยังไม่หมดอายุก็ตาม
บริษัทฯ ขอแนะนำว่าควรต้องไปทำพาสปอร์ตใหม่ก่อนมาทำการจองทัวร์****

คดีความ/ตำรวจ

02

- กองตรวจคนเข้าเมือง ไม่อนุญาตให้บุคคลที่มี “คดีความ / คำสั่งศาล”
เดินทางออกนอกประเทศ เช่น บางท่านมีไปคำประกันและโดนฟ้องร้องมา
ก็ทำให้ไม่สามารถเดินทางออกนอกประเทศได้ โปรดตรวจสอบให้แน่ใจก่อนเดินทาง
- สายการบิน อาจปฏิเสธไม่ให้ท่านขึ้นเครื่องได้ ในกรณีหญิงตั้งครรภ์ ว่า
ด้วยเรื่องของอายุครรภ์ ในวันเดินทางท่านจะต้องมีใบรับรองแพทย์ แจ้งรายละเอียดของอายุครรภ์ให้ชัดเจน

สิ่งที่เกิดขึ้นเหล่านี้ อยู่นอกเหนือการควบคุม ถือเป็นความรับผิดชอบของแต่ละบุคคล
ทางบริษัทฯ ไม่สามารถรับผิดชอบใด ๆ ได้ทั้งสิ้น



ใบจองทัวร์ บริษัท เอฟีนีว อินเตอร์ แทเวล กรุ๊ป จำกัด
ทางบริษัทขอขอบคุณทุกท่านที่มอบความไว้วางใจให้บริการของเรา

รายการทัวร์ วันเดินทาง

ชื่อผู้ติดต่อ โทร Mail / Line ID :

ที่อยู่เพื่อติดต่อรับเอกสาร

จำนวนผู้เดินทางทั้งหมด คน (ผู้ใหญ่ ท่าน / เด็กอายุต่ำกว่า 12 ปี ท่าน)

จำนวนห้องพักที่ใช้ทั้งหมด ห้อง (ห้องพักรู้อยู่ ห้อง / พักเดี่ยว ห้อง / พัก 3 เตียง ห้อง)

***** ระบุรายชื่อผู้เดินทาง และใส่เครื่องหมายปีกกาจับคู่การเข้าพัก พร้อมระบุความสัมพันธ *****

ปีกกาจับคู่ห้องพัก	ลำดับ	ชื่อ-นามสกุล (ภาษาไทย)	ความสัมพันธ์	หมายเหตุ ข้อจำกัดทางอาหาร ทัวร์ไม่มีบริการเนื้อวัว / การละเล่นไม้
	1			<input type="checkbox"/> ไม่ทานปลา/ <input type="checkbox"/> อิสลาม/ <input type="checkbox"/> ไม่สัตว์ปีก/ <input type="checkbox"/> มังสวิรัติ/ <input type="checkbox"/> แพ้อาหาร..... รหัสละเล่นไม้
	2			<input type="checkbox"/> ไม่ทานปลา/ <input type="checkbox"/> อิสลาม/ <input type="checkbox"/> ไม่สัตว์ปีก/ <input type="checkbox"/> มังสวิรัติ/ <input type="checkbox"/> แพ้อาหาร..... รหัสละเล่นไม้
	3			<input type="checkbox"/> ไม่ทานปลา/ <input type="checkbox"/> อิสลาม/ <input type="checkbox"/> ไม่สัตว์ปีก/ <input type="checkbox"/> มังสวิรัติ/ <input type="checkbox"/> แพ้อาหาร..... รหัสละเล่นไม้
	4			<input type="checkbox"/> ไม่ทานปลา/ <input type="checkbox"/> อิสลาม/ <input type="checkbox"/> ไม่สัตว์ปีก/ <input type="checkbox"/> มังสวิรัติ/ <input type="checkbox"/> แพ้อาหาร..... รหัสละเล่นไม้
	5			<input type="checkbox"/> ไม่ทานปลา/ <input type="checkbox"/> อิสลาม/ <input type="checkbox"/> ไม่สัตว์ปีก/ <input type="checkbox"/> มังสวิรัติ/ <input type="checkbox"/> แพ้อาหาร..... รหัสละเล่นไม้
	6			<input type="checkbox"/> ไม่ทานปลา/ <input type="checkbox"/> อิสลาม/ <input type="checkbox"/> ไม่สัตว์ปีก/ <input type="checkbox"/> มังสวิรัติ/ <input type="checkbox"/> แพ้อาหาร..... รหัสละเล่นไม้
	7			<input type="checkbox"/> ไม่ทานปลา/ <input type="checkbox"/> อิสลาม/ <input type="checkbox"/> ไม่สัตว์ปีก/ <input type="checkbox"/> มังสวิรัติ/ <input type="checkbox"/> แพ้อาหาร..... รหัสละเล่นไม้

ข้าพเจ้ารับทราบเงื่อนไขในรายการทัวร์เรียบร้อยแล้ว

ลงชื่อ

ผู้จอง

(.....)