



" มั่นใจทุกการเดินทาง ประสบการณ์กว่า 30 ปี "

JP22 KAWAZU YUNISHIGAWA GRAN ILLUMI 7D4N\_HND-HND\_7-13, 12-18FEB2025\_TG

7 DAY 4 NIGHT | ☉ | อาหาร 12 มื้อ + อาหารบนเครื่องบิน

JPL - 0207 - N  
JPL - 0212 - N



FIRST SAKURA IN JAPAN  
**KAWAZU  
YUNISHIGAWA  
GRAN ILLUMI**

YAMANASHI / SHIZUOKA / IZU / FUJI / KAWAGOE  
TOKYO / KAMAKURA / YUNISHIGAWA FESTIVAL 2025



**59,900.-**

วันเดินทาง 7 - 13 ก.พ. 2568  
12 - 18 ก.พ. 2568 (วันมาฆบูชา)

[ ...HIGHLIGHT... ]

- ชากระแถงของญี่ปุ่น "KAWAZU"
- เทศกาลโคมไฟหิมะ "YUNISHIKAWA"
- สวนดอกบ๊วย "ATAMI PLUM"
- นั่งกระเช้า "IZU PANORAMA PARK"
- สนุกสนานกับลานสกี "FUJITEN SKI"
- งานประดับไฟสุดยิ่งใหญ่ "GRAN ILLUMI"



พักโรงแรมออนเซ็น 3 คืน



พักโรงแรม 4 ดาว 3 คืน



บุฟเฟต์जाปูยักษ์ไม่อั้น



แถมฟรีประกันอุบัติเหตุ



141/52 อาคารสกลุไทย สุรวงศ์ ทาวเวอร์, ถ.สุรวงศ์ แขวงสุริยวงศ์ เขตบางรัก กรุงเทพมหานคร 10500  
141/52 Skulthai Surawong Tower, Surawong Road, Suriyawong, Bang Rak, Bangkok 10500

Page | 1



@avenuetour

☎ 02-108-8666

🔍 www.avenue.co.th





**01**

**กรุงเทพฯ - สนามบินสุวรรณภูมิ**

SUARNABHUMI AIRPORT



**Izu Gran Illumi**

เทศกาลประดับไฟอิชู แกรนอิลูมิ

สนามบินฮานดะ - ล่องเรือโจรสลัดทะเลสาบอาชิ -  
สวนดอกบัว อาตานิ - จุดชมวิว Komuroyama  
Ridge Walk MISORA + คาเฟ่ 321 - เมืองอิชู -  
เทศกาลประดับไฟ แกรนอิลูมิ

**02**



**Kawazu Sakura**

ซากุระแรกของญี่ปุ่นคาวาซุ ซากุระ

เมืองคาวาซุ - คาวาซุ ซากุระ - มังกระเซอิชู พาโนราม่า พาร์ค  
- ซอปิ้งโทเก็มบะ แฟคทอรี เอทาลีต์

**03**



**Fujiten Ski Resort**

ลานสกีฟูจิทัน สกีรีสอร์ท

ลานสกีฟูจิทัน สกีรีสอร์ท - หมู่บ้านน้ำใสโอชิโนะฮัคโค -  
เมืองโตเกียว - ซอปิ้งย่านชินจูกุ

**04**



**Yunishigawa Festival**

เทศกาลโคมไฟดวงดาวหิมะ

**05**



เมืองคาวาโกเอะ - ย่านคาสึย่า โยโกโซ - เมืองนิกโก้  
- เทศกาลโคมหิมะ: YUNISHIGAWA KAMAKURA FESTIVAL



**Pop Mart Harajuku**

ซอปิ้งจัดเต็มฮาราจูกุ

**06**

เมืองโตเกียว - ศาลเจ้าเมจิ + ซอปิ้งย่านฮาราจูกุ  
ซอปิ้งห้างอออนมอลล์





# KAWAZU YUNISHIGAWA GRAN ILLUMI

ยามานาชิ-ชิซุโอกะ-อิซุ-ฟูจิ-โตเกียว-คามาคุระ-เทศกาลโดมทิมะ 7 วัน 4 คืน

- ✿ ชมความสวยงามของ “ดอกซากุระ” ณ เมืองคาวาซุ ที่มีชื่อเสียงเรื่องซากุระที่บานเร็วที่สุดในแถบคันโต
- ❄️ ชมเทศกาลโดมทิมะ พร้อมการจัดแสดงไฟที่สวยงาม “Yunishigawa Kamakura Festival”
- ❄️ สัมผัสบรรยากาศ “เมืองคาวาโกเอะ” ที่ยังคงความเก่าแก่สมัยเอโดะ จนได้ฉายาว่า “ลิตเติ้ลเอโดะ”
- ❄️ นำท่านเปลี่ยนอิริยาบถ “นั่งกระเช้าอิซุนาโหรามา มาร์ค” จุดชมวิวภูเขาไฟฟูจิแห่งใหม่ของเมืองชิซุโอกะ
- ❄️ พาท่านดื่มด่ำกับวิวสุดอลังการ “ชมวิวทะเลยอดเขาโคมูโระ” จุดชมวิวที่กำลังได้รับความนิยมในเมืองอิโต
- ❄️ ชมงานประดับไฟสุดยิ่งใหญ่ “แกรนด์อิลลูมิ” ที่คว้ารางวัลงานประดับไฟยามค่ำคืนที่ดีที่สุดในญี่ปุ่นมาแล้วถึง 2 ปีซ้อน
- ❄️ สัมผัสความสนุกสนานบน “สกีรีสอร์ท” สนุกสนานกับกิจกรรมฤดูหนาวมากมาย
- ❄️ ช้อปบิงจุกุใจย่านดังของเมืองโตเกียว “ย่านซาราจุกุ และ ย่านชินจุกุ” อย่างมันส์ พร้อมเอาใจสายลุ่ม “POP MART”
- ❄️ เมนูที่ถูกใจสาวกบุฟเฟ่ต์สุดๆ กับ “บุฟเฟ่ต์ซาบูยักซ์” สุดฟินที่เราสามารถทานได้แบบไม่อั้น
- ❄️ เข้าพักรีสอร์ทสโตร์ญี่ปุ่นด้วยการ “แช่ออนเซ็น” เพื่อผ่อนคลายร่างกายด้วยน้ำแร่ร้อนธรรมชาติ



**กำหนดการเดินทาง 7 - 13, 12 - 18 กุมภาพันธ์ 2568**

**โปรแกรมการเดินทาง 7 วัน 4 คืน :  
 เดินทางโดยสายการบินไทย**



**BKK —✈— HND**

เที่ยวบิน เวลาออก เวลาถึง

TG 682 23.15 06.55

**HND —✈— BKK**

เที่ยวบิน เวลาออก เวลาถึง

TG 661 00.20 05.25



141/52 อาคารสกุสไทย สุรวงศ์ ทาวเวอร์, ถ.สุรวงศ์ แขวงสุริยวงศ์ เขตบางรัก กรุงเทพมหานคร 10500  
 141/52 Skulthai Surawong Tower, Surawong Road, Suriyawong, Bang Rak, Bangkok 10500



## DAY 01 : ท่าอากาศยานสุวรรณภูมิ กรุงเทพฯ --> ประเทศญี่ปุ่น



- 20.00 น. พร้อมกันที่ท่าอากาศยานสุวรรณภูมิ ขึ้น 4 ส่วนผู้โดยสารระหว่างประเทศ ขาออก ประตู 3 เคาน์เตอร์ D โดย สายการบินไทย เจ้าหน้าที่ คอยให้การต้อนรับและอำนวยความสะดวกด้านเอกสารก่อนขึ้นเครื่อง
- 23.15 น. เห็นฟ้าลู่ ประเทศญี่ปุ่น โดยสายการบินไทย แอร์เวย์ THAI AIRWAYS (TG) เที่ยวบินที่ TG 682 ใช้เวลาเดินทาง ประมาณ 6 ชั่วโมง / เวลาท้องถิ่นจะเร็วกว่าประเทศไทย 2 ชั่วโมง

## DAY 02 : TOKYO / HAKONE / SHIZUOKA / IZU

- 0 สนามบินฮาเนดะ
- 0 ล่องเรือทะเลสาบอาชิ
- 0 สวนดอกบ๊วย อาตามิ
- 0 จุดชมวิวกะเลย์อดเขาโคมูโระ+คาเฟ่ 321
- 0 เมืองอิซุ - เทศกาลประดับไฟ แกรนด์อิซุมิ

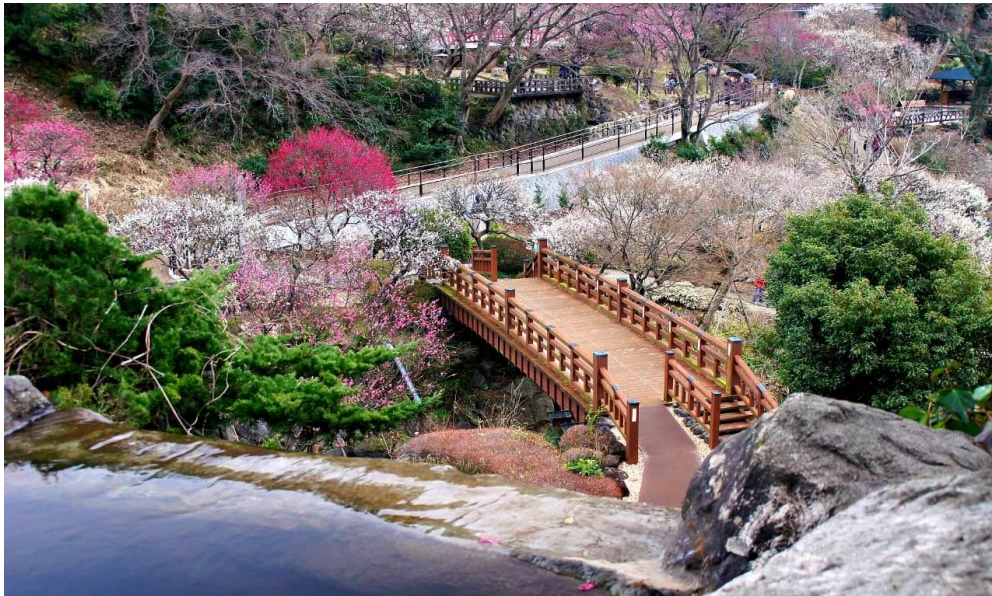
06.55 น. เดินทางถึงสนามบินฮาเนดะ ประเทศญี่ปุ่น หลังจากผ่านขั้นตอนศุลกากรเรียบร้อยแล้ว

จากนั้น นำทุกท่านเดินทางสู่ “ฮาโกเน่” เพื่อ **“ล่องเรือโจรสลัด (LAKE ASHI CRUISE)”** (ล่องประมาณ 10 นาที) ยังบริเวณ **“ทะเลสาบอาชิ”** เพื่อให้ท่านได้สัมผัสบรรยากาศธรรมชาติและชมความงามของทะเลสาบน้ำจืดขนาดใหญ่ที่เกิดจากการระเบิดของภูเขาไฟเมื่อกว่า 3,000 ปีที่แล้ว



จากนั้น นำท่านเดินทางสู่ **“สวนดอกบ๊วย อาตามิ (ATAMI PLUM GARDEN)”** ส่วนสาระณะที่ประดับไปด้วยความสวยงามของดอกบ๊วยซึ่งจะออกดอกในช่วงเดือน ก.พ. - มี.ค ของทุกปี มีต้นบ๊วย 59 สายพันธุ์รวมจำนวน 472 ต้น บางต้นมีอายุเก่าแก่มากกว่า 100 ปี และในช่วงเทศกาลชมดอกบ๊วยจะมีบ่อสำหรับแช่เท้าซึ่งใช้น้ำที่ไหลจากตาน้ำพุร้อนโดยตรงและร้านขายของที่ระลึกเปิดให้บริการอีกด้วย *(ความสวยงามของดอกบ๊วย..ขึ้นอยู่กับสภาพอากาศ)*





รับประทานอาหารกลางวัน ณ ภัตตาคาร

จากนั้น พาท่านดื่มด่ำกับวิวสุดอลังการ **“จุดชมวิวกะเอยอดเขาโคมูโระ (KOMUROYAMA RIDGE WALK “MISORA”)** จุดชมวิวกที่กำลังได้รับความนิยมในเมืองอิโต จังหวัดชิซุโอกะ ขึ้นลิฟต์ลอยฟ้ามาด้านบนยอดเขา ใช้เวลาประมาณ 5 นาที โดยมีทางเดินไม้ระยะทางยาวกว่า 160 เมตรที่สามารถเดินชมวิวตระการตาได้แบบ 360 องศารอบตัว ทั้งวิวทะเลแปซิฟิกอันกว้างใหญ่สุดลูกหูลูกตา และวิวทัศนธรรมชาติบริเวณแหลมอิซุ และยังเห็นเกาะโอชิมะ ที่อยู่ไกล ๆ ได้ด้วย นอกจากนี้ยังมีร้านคาเฟ่ “Café-321” ให้นั่งชิล ๆ ทานของอร่อย ๆ และชมวิวอันน่าประทับใจไปพร้อมกัน โดยมีที่นั่งทั้งในอาคารซึ่งหันหน้าออกให้ได้ชมวิวย่างเต็มอิ่ม และที่นั่งบริเวณระเบียงไม้ด้านหน้าให้ได้สูดอากาศสดชื่น รวมถึงมีสะพานกระจกที่ยื่นออกไปจากเนินเขาให้ได้ถ่ายรูปสวย ๆ กับฉากหลังที่เป็นวิวทะเลจรดกับท้องฟ้า เมฆและแนวของทางร้านที่ต้องลองก็คือ “MISORA” Yogurt Frappe เครื่องดื่มโยเกิร์ตปั่นสีฟ้าขาวอันสดชื่น และ Chisou Cafe Latte กาแฟลาเต้ที่ราดช็อกโกแลตเข้มข้น







จากนั้น นำท่านเดินทางสู่ “เมืองอิซุ” เมืองที่เต็มไปด้วยธรรมชาติ ประวัติศาสตร์ และวัฒนธรรมซึ่งถือเป็นมนต์เสน่ห์อย่างแท้จริง เพื่อนำท่านชมความสวยงามของการประดับไฟสุดยิ่งใหญ่ **“เทศกาลประดับไฟ แกรนด์ลูมิ (GRANILLUMINATION)”** การแสดงไฟที่คว้าผลงานรางวัลงานประดับไฟยามค่ำคืนที่ดีที่สุดในปีที่ผ่านมาแล้วถึง 2 ปี ช้อน ณ “สวนอิซุแกรนด์พาล” ด้วยขนาดพื้นที่อันกว้างขวาง และโซนต่างๆที่แบ่งการนำเสนอออกเป็นหลากหลายธีม ไม่ว่าจะเป็น อุโมงค์ไฟ, สวนดอกไม้, สวนเค้ก และส่วนการจัดแสดงแสง สี เสียง รวมไปถึงการแสดง Projection Mapping ที่มาเต็มทั้งแสง สี เสียง สุดอลังการ และกิจกรรมแอดเวนเจอร์สำหรับคนที่ชอบความหวาดเสียวอย่างการ โหนสลิง (Zip line) ข้ามผ่านงานจัดแสดงไฟด้านล่าง








รับประทานอาหารค่ำ ณ ห้องอาหารของโรงแรม  
พักที่ SUN HATOYA HOTEL หรือเทียบเท่า

**DAY 03 : KAWAZU / GOTEMBA / YAMANASHI**

- 0 เทศกาลคาวาซุซากุระ
- 0 นั่งกระเช้าชิฟูนาโนราม่า พาร์ค
- 0 โกลเท็มบะ แพลทอริ เอ้าท์เล็ต
- 0 ออนเซ็น+บุฟเฟต์ขามุยักซ์ไม่อัน

**📍 รับประทานอาหารเช้า ณ ห้องอาหารของโรงแรม**

จากนั้น นำท่านชม **"ซากุระ ณ เมืองคาวาซุ (KAWAZU SAKURA)"** มีชื่อเสียงเรื่องซากุระที่บานเร็วที่สุดในแถบคันโต โดยเริ่มบานช่วงปลายเดือนกุมภาพันธ์ - ต้นเดือนมีนาคม ในทุกปีมีการจัดงาน คาวาซุ ซากุระ เฟสติวัล (Kawazu Sakura Festival) ซึ่งได้รับความนิยมสูงอย่างมาก มีผู้เข้าชมมากถึง 1 ล้านคน จุดเด่นของดอกซากุระของที่นี่ คือดอกมีสีชมพู และมีขนาดใหญ่พิเศษ ที่มีซากุระมากถึง 8,000 ต้น นอกจากนี้จะได้ชมความสวยงามของดอกซากุระแล้ว ยังมี ดอกนาโนะฮานะ (ดอกคาโนล่า) ที่บานเป็นแนวยาวอยู่ใต้ต้นซากุระ บริเวณริมฝั่งแม่น้ำระหว่างสะพานคิโนะมิยะ (Kinomiya-bashi Bridge) และสะพานอาราคูระบาชิ (Arakura-bashi Bridge) อีกด้วย *(ความสวยงามของดอกซากุระ..ขึ้นอยู่กับสภาพอากาศ)*







**รับประทานอาหารกลางวัน ณ ภัตตาคาร**

นำท่านเปลี่ยนบรรยากาศ **"นั่งกระเช้าอิซุพานoram่า พาร์ค (IZU PANORAMA GONDOLA)"** ซึ่งอยู่บนยอดเขาคะซีราจิ เป็นจุดชมวิวกาฟูเอะไฟฟูจิแห่งใหม่ของเมืองชิซุโอกะ ท่านจะได้ชมวิวแบบพาโนรามา ที่มีฉากหลังเป็นภูเขาไฟฟูจิสุดอลังการ ณ **"อะโอะ เทอเรซ (AO TERRACE)"** ที่มีการออกแบบสไตล์ญี่ปุ่น



บริเวณดาดฟ้า ท่านจะได้เห็นภูเขาไฟฟูจิแบบกลับหัวจากเงาที่สะท้อนอยู่บนผิวน้ำของอ่างเก็บน้ำ อีกทั้งยังมีร้านค้า ขายเป็นของที่ระลึก ร้านอาหาร ร้านกาแฟอดฮิต ให้ทุกท่านได้นั่งพักผ่อนหย่อนใจ ตามอัธยาศัย ท่านจะได้ชมวิวทิวทัศน์อันกว้างไกลสุดสายตา โดยที่ไม่มีอะไรมาขวางกั้น สัมผัสได้ถึงความปลอดภัย ปลอดภัย ปลอดภัย สัมผัสกับที่อยู่นบนยอดเขา



จากนั้น นำท่านเดินทางสู่แหล่งช้อปปิ้งอย่างจุใจกับสินค้าแบรนด์เนมที่ **"โกเท็มมะ แอคทอรี เอาท์เล็ต (GOTEMBA OUTLET)"** แหล่งรวมสินค้านำเข้าและสินค้าแบรนด์ญี่ปุ่นโกอินเตอร์มากมาย ทั้งกระเป๋า เครื่องประดับ และนาฬิกาหรู รองเท้าแฟชั่น สินค้าสำหรับคุณหนู และสินค้าอื่น ๆ อีกมากมาย






 รับประทานอาหารค่ำ ณ ห้องอาหารของโรงแรม  

 พักที่ FUJI MIHANA HOTEL หรือเทียบเท่า

**BUFFET**  
ชาบูยักษ์

บริการท่านด้วยบุฟเฟ่ต์  
เนื้อสุกพิเศษกับชาบูยักษ์ไม่อื่น



# TIME TO ONSEN

พิเศษ! ณ โรงแรมที่พักแห่งนี้ ท่านจะได้สัมผัสกับการอาบน้ำแร่ หรือ เรียกอีกอย่างว่าออนเซ็น เพื่อผ่อนคลายความเมื่อยล้า การอาบน้ำแร่ จะทำให้ เลือดลมดี, ผิวพรรณสดใส, สุขภาพดี, ผ่อนคลายความเมื่อยล้า และยังช่วยในระบบการเผาผลาญของร่างกายอีกด้วย







ใบอนุญาต :11/01967

## DAY 04 : FUJI / YAMANASHI / TOKYO

- 0 สนุกสนาน ณ ฟุจิเท็น สกีรีสอร์ท
- 0 โอชิโนะซัคได
- 0 เมืองโตเกียว - ย่านชินจูกุ (แมวยักษ์ 3มิติ)

### 📌 รับประทานอาหารเช้า ณ ห้องอาหารของโรงแรม

จากนั้น นำท่านได้สัมผัสความสนุกสนานบน **“ฟุจิเท็น สกีรีสอร์ท (FUJITEN SKI RESORT)”** สนุกสนานกับกิจกรรมฤดูหนาวมากมาย อาทิ สกี สโนว์บอร์ด กระดานเลื่อนหิมะ ฯลฯ หรือเลือกพักผ่อนนันทนาการกับการนั่งจิบกาแฟชมบรรยากาศลานสกี เลือกซื้อของที่ระลึกหลากหลายเวอร์ชั่น เก็บภาพแห่งความประทับใจกับมุมสวยๆที่มีลานหิมะสีขาวซึ่งมีภูเขาไฟฟูจิเป็นฉากหลัง **(รวมค่าเข้าลานสกีและกระดานเลื่อน SLEDGE ไม่รวมอุปกรณ์สกี)**



🍴📌: รับประทานอาหารกลางวัน ณ กัตตาคาร

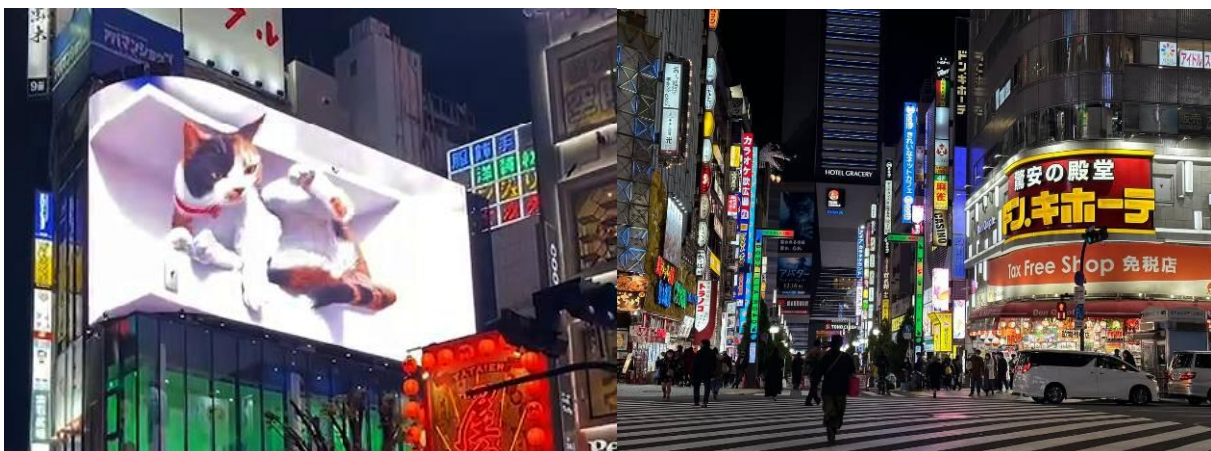




จากนั้น นำท่านเดินทางสู่ **“โอชิโนะฮัคไก (OSHINO HAKKAI)”** บ่อน้ำที่เกิดจากการละลายของหิมะบนภูเขาไฟฟูจิ ที่ใช้เวลาอันยาวนาน ในการไหลลงมาสู่พื้นดินและซึมไปยังบ่อน้ำแต่ละบ่อ ดังนั้นน้ำที่อยู่ในบ่อจะเป็นน้ำที่ใสสะอาดและสดชื่นมาก ในปี 1985 สถานที่แห่งนี้ยังได้ถูกเลือกให้เป็น 1 ใน 100 อันดับแหล่งน้ำจากธรรมชาติที่ดีที่สุดของญี่ปุ่นอีกด้วย



จากนั้น นำท่านเดินทางสู่ **“มหานครโตเกียว”** นำท่านสู่ **“ย่านชินจูกุ (SHINJUKU)”** ย่านแห่งความเจริญอันดับหนึ่งของกรุงโตเกียว ท่านจะได้พบกับ **แมวยักษ์ 3 มิติ โลกแล่นบนจอโฆษณา** ซึ่งมีความโค้งขนาด **154 ตารางเมตร** **ลำโพงคุณภาพสูง ความละเอียดภาพระดับ 4 เคที** ให้ภาพเสมือนจริงแสดงภาพเหมือนเดินเล่นไปมาอยู่เหนือกรุงโตเกียว นับเป็นย่านห้างสรรพสินค้า และร้านขายของเป็นพันๆ ร้าน ซึ่งจะมีผู้คนนับหมื่นเดินกันขวักไขว่ ถือเป็นจุดนัดพบยอดนิยมอีกด้วย เชิญท่านเลือกชมสินค้ามากมาย อาทิ เครื่องใช้ไฟฟ้า, กล้องถ่ายรูป, นาฬิกา, เสื้อผ้า, รองเท้าแฟชั่น และเครื่องสำอาง เป็นต้น อิสระให้ท่านได้เพลิดเพลินกับการ **“เลือกชมและซื้อ”** สินค้าตามอัธยาศัย







อิสระอาหารค่ำ เพื่อให้ท่านได้ใช้เวลาคุ้มค่า (ไม่รวมค่าอาหาร)

พักที่ SUNSHINE CITY PRINCE HOTEL หรือเทียบเท่า

## DAY 05 : KAWAGOE / NIKKO / YUNISHIGAWA

- 0 เมืองคาวาโกเอะ + ย่านคาริย่า โยโกโงะ
- 0 เทศกาลโคมทิมะ Yunishigawa Kamakura Festival
- 0 ออนเซ็น

### 10 | รับประทานอาหารเช้า ณ ห้องอาหารของโรงแรม

จากนั้น นำท่านสู่ **“เมืองคาวาโกเอะ (KAWAGOE)”** เมืองแห่งประวัติศาสตร์ที่ยังคงไว้ซึ่งวัฒนธรรมและกลิ่นอายในสมัยเอโดะ บรรยากาศของเมืองนี้ท่านจะได้พบเห็น บ้านโกดังของพ่อค้าในสมัยก่อนตั้งเรียงราย และโทคิ-โนะ-คาเนะ(หอรบั้ง) จะมีเสียงระฆังบอกเวลา คุณจะรู้สึกว่าได้เดินทางย้อนกลับไปสมัยเอโดะโบราณ ในคาวาโกเอะ คุณจะสัมผัสถึงความ เป็นญี่ปุ่นแบบดั้งเดิมแท้ๆ และซึมซับความรู้สึกในสมัยเอโดะ เดินทางต่อกันที่ **“ย่านคาริย่า โยโกโงะ” (Penny Candy Alley)** เป็นตรอกที่มีชื่อเสียงในเมืองคาวาโกเอะ ซึ่งเป็นถนนปูด้วยหินและฝังด้วยแก้วหลากสี และด้วยร้านขายลูกกวาดแบบญี่ปุ่นดั้งเดิมถึง 22 ร้าน ร้านขายลูกกวาดในตรอกนี้จะส่งต่อรสชาติที่คุ้นเคยและชวนให้นึกถึงความหลังของวันที่ผ่านไป เมื่อใครก็ตามได้ลองย่างก้าวเข้าไปในร้านเหล่านี้ จะรู้สึกว่าตัวเองกลับไปเป็นเด็กอีกครั้ง สถานที่แห่งนี้เป็นที่ที่ทำให้ผู้คนทุกรุ่นตื่นตื่น ทั้งเด็ก ๆ ที่ไม่คุ้นเคยกับลูกกวาดแบบดั้งเดิมและผู้ใหญ่ที่อยากรำลึกถึงความหลัง



🍴 : รับประทานอาหารกลางวัน ณ ภัตตาคาร





นำท่านเดินทางเข้าสู่งาน **"เทศกาลโคมหิมะ (YUNISHIGAWA KAMAKURA FESTIVAL)"** จัดขึ้นที่ Yunishikawa Onsen ของเมืองนิคโก้ จังหวัดโทะหังจิ เทศกาลนี้ท่านจะได้ชมความสวยงามของคามาคูระขนาดเล็ก หรือกระท่อมหิมะแข็งจำนวนหลายร้อยหลังที่ประดับประดาด้วยดวงไฟ และมีการจัดแสดงไฟในช่วงเย็นให้บรรยากาศมีความโรแมนติก และสวยงามตลอดริมแม่น้ำ และยังมีลานกิจกรรมลานหิมะให้ท่านได้เล่น อาทิ กระดานเลื่อน เป็นต้น *(ไม่รวมค่าอุปกรณ์)*



 : รับประทานอาหารค่ำ ณ ห้องอาหารของโรงแรม  
 : พักที่ **HOTEL KAMENOI YUNISHIGAWA** หรือเทียบเท่า

# TIME TO ONSEN

พิเศษ! ณ โรงแรมที่พักแห่งนี้ ท่านจะได้สัมผัสกับการอาบน้ำแร่ หรือ เรียกอีกอย่างว่าออนเซ็น เพื่อผ่อนคลายความเมื่อยล้า การอาบน้ำแร่ จะทำให้ เลือดลมดี, ผิวพรรณสดใส, สุขภาพดี, ผ่อนคลายความเมื่อยล้า และยังช่วยในระบบการเผาผลาญของร่างกายอีกด้วย







## DAY 06 : TOKYO

- 0 ศาลเจ้าเมจิ+ย่านฮาราจุกุ
- 0 อีออนมอลล์

📌 รับประทานอาหารเช้า ณ ห้องอาหารของโรงแรม *(กรุณาตรวจเช็ค  
สิ่งของและสัมภาระให้เรียบร้อย)*

นำท่านชม **"ศาลเจ้าเมจิ (MEIJI SHRINE)"** ศาลเจ้าชินโตที่สำคัญของมหานคร  
โตเกียว ได้เคยถูกทำลายในช่วงสงครามโลกครั้งที่สอง และได้รับ  
การบูรณะขึ้นใหม่ในปี ค.ศ. 1958 โดยมีเอกลักษณ์เด่นคือซุ้มประตูที่  
ทำด้วยไม้ที่ใหญ่ที่สุดในญี่ปุ่น *(ด้านนอก)*



🍴 : อีสรอาหารกลางวัน เพื่อให้ท่านได้ใช้เวลาคุ้มค่า **รับเงินสดท่านละ 2,000 JPY**

จากนั้น พาท่านช้อปปิ้ง **"ย่านฮาราจุกุ (HARAJUKU)"** แหล่งรวมแฟชั่นทันสมัยของวัยรุ่นญี่ปุ่น อีสรกับการช้อปปิ้งยัง "ตรอก  
ทาเคชิตะ" สองข้างทางเรียงรายไปด้วยร้านขายของวัยรุ่น เสื้อผ้า เครื่องประดับ รองเท้า กระเป๋า ร้านพลาสติกที่  
วันสุดสัปดาห์จะเป็นแหล่งนัดพบของพวกเขา "COSPLAY" มักมาแต่งหน้าและเปลี่ยนเสื้อผ้ากัน ร้านเครปญี่ปุ่นอร่อยๆ





ใบอนุญาต :11/01967

มากมาย ร้าน 100 เยน หรือเลือกซื้อปิ้งแบบสบายๆบนถนน “โอโมเตะซันโด” ด้วยบรรยากาศคล้ายยุโรปกับตึกร้านค้าที่ออกแบบและตกแต่งสไตล์ยุโรป พร้อมนำท่านเลือกชมสินค้าชื่อดังที่ห้ามพลาด ณ **“POP MART STORE HARAJUKU”** สาขาแรกในญี่ปุ่น สินค้ากล่องลุ่มมากมายกว่า 3 ชั้น อาทิเช่น Dimoo, Labubu, Molly, Pucky, Instinctoy, Skullpanda รวมไปถึงงานคอลแลปกับแบรนด์ดัง Disney, Harry Potter, series ต่างๆ ให้ทุกท่านได้ใช้เวลาเพลิดเพลินไปกับการช้อปปิ้งตามอัธยาศัย



จากนั้น นำทุกท่านเดินทางสู่ **“อิออนพลาซ่า (AEON MALL)”** ศูนย์รวมแห่งสินค้านานาชนิด ไม่ว่าจะเป็นขนมญี่ปุ่น ผลไม้ และอาหารนานาชาติใน ซูเปอร์มาร์เก็ต ให้ท่านเลือกซื้อสินค้าและของฝากได้ตามอัธยาศัย



 **อิสระอาหารค่ำ เพื่อให้ท่านได้ใช้เวลาคุ้มค่า (ไม่รวมค่าอาหาร)**

สมควรแก่เวลาเดินทางสู่ **“สนามบินฮาเนดะ”** เพื่อเดินทางกลับ

**DAY 07:** สนามบินฮาเนดะ --> ท่าอากาศยานสุวรรณภูมิ 

00.20 น. เหนินฟ้าสู่ ประเทศญี่ปุ่น โดยสายการบินไทย แอร์เวย์ THAI AIRWAYS (TG) เที่ยวบินที่ TG 661

05.25 น. เดินทางถึงเมืองไทย พร้อมกับความประทับใจเต็มเปี่ยม





## สำคัญมากโปรดอ่านอย่างละเอียดก่อนการชำระเงิน

รายการต่างๆ สามารถเปลี่ยนแปลงได้ตามความเหมาะสม อันเนื่องมาจากภัยธรรมชาติ, โรคระบาด, สภาพอากาศ, การเมือง, สายการบิน, ปัญหาการจราจร, หรือเหตุสุดวิสัยต่างๆ เป็นต้น  
อีกทั้งโรงแรมต่างๆที่ระบุในรายการนี้ อาจมีการปรับเปลี่ยนได้ตามความเหมาะสม  
โดยที่บริษัทฯ มีต้องแจ้งให้ทราบล่วงหน้า

เมื่อกำหนดตกลงชำระเงินกับทางบริษัทฯ จะถือว่าท่านได้ยอมรับในเงื่อนไขข้อตกลงต่างๆ แล้วเรียบร้อย

### อัตราค่าบริการนี้ประกอบด้วย 2 ส่วน

1. ค่าที่พักและบริการอื่นๆที่เกี่ยวข้องในต่างประเทศ (ไม่รวมค่าตัวเครื่องบิน)
2. ค่าตัวเครื่องบิน THAI AIRWAYS

### :: อัตราค่าบริการเดินทาง ::

สำหรับคณะเดินทาง 30 ท่านขึ้นไป (การันตีออกเดินทาง 20 ท่าน)

รหัสกรุป	วันเดินทาง	ผู้ใหญ่	เด็กมีเตียง ( 7-11 ปี)	เด็กไม่มีเตียง (2-6 ปี)	จอยแลนด์ (ไม่ใช่ตัว)
JPL-0207-N	7 – 13 ก.พ. 2568	59,900	57,900	55,900	41,900
JPL-0212-N	12 – 18 ก.พ. 2568	59,900	57,900	55,900	41,900

กรณีต้องการพักเดี่ยวจ่ายเพิ่มจากราคาผู้ใหญ่ 10,000 บาท

สำหรับเด็กทารก อายุต่ำกว่า 2 ปี (ณ. วันเดินทาง) เช็คราคาตัวก่อนทำการจองค่ะ





## อัตราค่าบริการดังกล่าวนี้รวม...

- ตัวเครื่องบินไป-กลับ แบบหมู่คณะตามเส้นทางและสายการบินที่ระบุในโปรแกรม (ชั้นที่ศนาจร)
- ค่าภาษีสนามบินทุกแห่งตามรายการทัวร์
- ค่าธรรมเนียมน้ำมันที่สายการบินเรียกเก็บ (**คำนวณ ณ วันที่ 28/08/2567**)
- ค่าอาหาร, ค่าเข้าชม และค่ายานพาหนะทุกชนิด ตามที่ได้ระบุไว้ในรายการ
- โรงแรมที่พักตามระบุไว้ในรายการ หรือในระดับเดียวกัน (ห้องพักคู่ TWIN หรือห้องพัก 3 ท่าน TRIPLE)
- การบริการของมัคคุเทศก์จากเมืองไทยตลอดการเดินทาง 1 ท่าน
- น้ำดื่มที่ญี่ปุ่นท่านละ 1 ขวด / วัน (สำหรับวันที่มีการจัดนำเที่ยว)
- ค่าประกันอุบัติเหตุในระหว่างตลอดการเดินทาง **\*\*\*ไม่จำกัดอายุผู้เอาประกันภัย\*\*\***  
 วงเงินทุนชีวิตจากอุบัติเหตุท่านละ 2,000,000 บาท ดูแลค่ารักษาพยาบาลจากอุบัติเหตุท่านละ 500,000 บาท

**\*\*แต่หากลูกค้าท่านใด สนใจซื้อเพิ่มประกันการเดินทางครอบคลุมสุขภาพค่ารักษาพยาบาล COVID-19\*\***  
 สามารถแจ้งสอบถามข้อมูลเบี้ยประกันเริ่มต้น 500 บาท (ระยะเวลา 5-7 วัน) กับทางบริษัทฯ ณ วันที่แจ้งสำรองที่นั่ง

## อัตราค่าบริการดังกล่าวนี้ไม่รวม...

- **ค่าภาษีมูลค่าเพิ่ม 7% + หัก ณ ที่จ่าย 3%**
- ค่าธรรมเนียมน้ำมันที่สายการบินเรียกเก็บ อาจรวมถึงมีการเรียกเก็บเพิ่มเติมในภายหลัง
- ค่าใช้จ่ายส่วนตัว อาทิ ค่าโทรศัพท์, ค่าซักรีด, ค่าเครื่องดื่มในห้องพัก และค่าอาหารที่สั่งมาในห้องพัก เป็นต้น
- ค่าอาหารและเครื่องดื่มที่สั่งพิเศษในร้านอาหาร นอกเหนือจากที่บริษัทจัดให้ ในรายการทัวร์
- ค่าน้ำหนักของกระเป๋าเดินทางในกรณีที่เกิดเกินกว่าสายการบินกำหนด (**25 กิโลกรัมต่อท่าน**)
- ค่าทำหนังสือเดินทาง / ต่อหน้าเล่มหนังสือเดินทาง
- ค่าทำใบอนุญาตที่กลับเข้าประเทศของคนต่างชาติ หรือต่างด้าว
- ค่าธรรมเนียมวีซ่าเข้าประเทศญี่ปุ่นของคนต่างชาติ (**สำหรับคนไทยยกเว้นวีซ่าเข้าญี่ปุ่นพำนักระยะสั้นไม่เกิน 15 วัน**)
- ค่าเปลี่ยนแปลงตัวต่างๆ อาทิเช่น แก้ไขชื่อผู้เดินทาง, เปลี่ยนคนเดินทาง, เปลี่ยนเที่ยวบินกลับ (กรุณาสอบถามเจ้าหน้าที่)
- **ราคาทัวร์ข้างต้นยังไม่รวมค่าทิปมัคคุเทศก์นำเที่ยวและคนขับรถรวม 1,000 บาท/ท่าน/ทริป**  
**\*\*\*หากท่านประทับใจในการบริการ สามารถเพิ่มเติมได้ตามความพึงพอใจ**





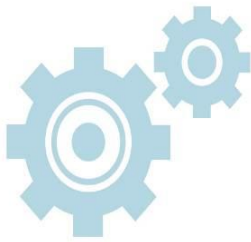
# เงื่อนไขการสำรองที่นั่ง และชำระเงิน

สำหรับจองครั้งแรก  
พร้อมชำระมัดจำ  
ที่นั่งละ 30,000 บาท

(ภายใน 2 วันหลังจากทำการจอง)

o กรุณาจองตั๋วล่วงหน้าก่อนการเดินทาง

STEP  
1



STEP  
2

กรณีลูกค้าทำการจอง

น้อยกว่าวันเดินทาง 30 วัน

ทางบริษัทฯ ขอสงวนสิทธิ์ในการ  
เก็บค่าตั๋วเพิ่มเติมจำนวนทันที

ส่วนที่เหลือทั้งหมด  
ชำระก่อนการเดินทาง  
ไม่น้อยกว่า 30 วัน

มีเวลานับตั้งแต่วันที่ทำการยกเลิกการเดินทางโดยอัตโนมัติ  
และขอสงวนสิทธิ์ในการคืนเงินตามเงื่อนไขการยกเลิก

STEP  
3



STEP  
4

กรณีที่ลูกค้าชำระค่าตั๋ว  
ทั้งหมดหรือบางส่วน

ทางบริษัทฯ ถือว่าท่านยอมรับ  
เงื่อนไขและข้อตกลงต่างๆ  
ที่ทางบริษัทฯ ระบุไว้ทั้งหมดนี้แล้ว





# เงื่อนไขการยกเลิกการเดินทาง

\*\*กรณียกเลิกการจองตามหลักเกณฑ์เกี่ยวกับการกำหนดอัตราค่าบริการคืนให้แก่นักท่องเที่ยว 2563

จำนวนวันที่ยกเลิกการเดินทาง

ค่าธรรมเนียมการยกเลิกการเดินทาง

ยกเลิกการเดินทางล่วงหน้า  
30 วันขึ้นไป

ขอสงวนสิทธิ์หักค่าใช้จ่ายที่เกิดขึ้น (ค่าใช้จ่ายเตรียม  
การนำเที่ยว เช่น ค่ามัดจำบัตรโดยสารเครื่องบิน,  
ค่ามัดจำโรงแรม และค่าใช้จ่ายที่จำเป็นอื่นๆ )  
**เป็นเงิน 10,000 บาท**

ยกเลิกการเดินทางล่วงหน้า  
ไม่น้อยกว่า 15 วัน

**คืนเงินค่าทัวร์ 50%**

ยกเลิกการเดินทางล่วงหน้า  
น้อยกว่า 15 วัน

**ขอสงวนสิทธิ์ในการคืนเงิน  
ในทุกกรณี**

\*กรณีเจ็บป่วย จนทำให้ไม่สามารถเดินทางได้ **จำเป็นต้องมีใบรับรองแพทย์จากโรงพยาบาลเท่านั้น**  
เพื่อประกอบการยืนยันพิจารณาดังกล่าว แต่ทั้งนี้จะมีค่าใช้จ่ายที่ท่านไม่สามารถเรียกคืนได้  
เช่น ค่าตั๋วเครื่องบิน ค่าที่พัก และค่าเซอร์วิสต่างๆที่เกิดขึ้นตามจริงในกรณีที่ท่านไม่สามารถเดินทางได้

**สำคัญมาก!!! กรณีเดินทางช่วงวันหยุดนักขัตฤกษ์ หรือเที่ยวบินพิเศษ เช่น Extra Flight และ  
Charter Flight หรือ สายการบินใดๆ กำหนดให้บริษัทจะต้องชำระค่าตั๋วเครื่องบิน 100%  
ก่อนการเดินทางมากกว่า 30 วัน ขอสงวนสิทธิ์ในการคืนเงินทุกกรณี**





## โปรดตรวจสอบ Passport ของท่าน

จะต้องมีอายุคงเหลือ ณ วันเดินทาง **มากกว่า 6 เดือนขึ้นไป**  
และเหลือหน้ากระดาษขั้นต่ำ 2 หน้า

(หากมีข้อสงสัยเพิ่มเติม สามารถสอบถามได้จากพนักงานขาย)

## เงื่อนไขและข้อกำหนดอื่นๆ

- บริษัทฯ ขอสงวนสิทธิ์ในการเลื่อนหรือยกเลิกการเดินทาง หากคณะทัวร์มีผู้เดินทางต่ำกว่า 20 ท่าน โดยจะแจ้งให้ผู้เดินทางทราบล่วงหน้าอย่างน้อย 15 วัน ก่อนการเดินทาง(อาจเปลี่ยนแปลงราคาในกรณีที่มีผู้ร่วมเดินทางไม่ถึงจำนวนที่ระบุ)
- กรณีท่านมีการเดินทางด้วย ตัวเครื่องบินภายในประเทศหรือออกตัวโดยสารระหว่างประเทศเอง ต้องรบกวนแจ้งให้เราทราบ ณ วันที่สำรองที่นั่ง หากไม่มีการแจ้งเรื่องไว้ จะไม่สามารถเรียกชดเชยค่าเสียหายที่เกิดขึ้นจากตัวเครื่องบินดังกล่าวได้
- กรุณา อย่าขีดเขียน ฉีก หรือประทับตราใดๆ ที่ไม่เกี่ยวข้อง ลงในหนังสือเดินทาง หากทางสายการบินไม่อนุญาตให้เช็คอิน หรือตำรวจตรวจคนเข้าเมืองประเทศนั้นๆ ปฏิเสธการเข้า-ออกประเทศ ทางบริษัทไม่รับผิดชอบทุกกรณี
- การให้บริการของ รถบัสนำเที่ยวในประเทศญี่ปุ่นมีข้อกำหนดตามกฎหมายช่วงเวลา 08:00น.-19:00น. ขอสงวนสิทธิ์ในการปรับเปลี่ยนการเดินทางตามสถานการณ์อย่างเหมาะสม
- ที่นั่งบนเครื่องบินของกลุ่มทัวร์เป็นไปโดยสายการบินเป็นผู้กำหนด ซึ่งทางบริษัทฯ แจ้งค่าขอได้ตามขั้นตอน แต่ไม่สามารถเข้าไปแทรกแซงจัดการแทนได้
- มาตรฐานของโรงแรมในประเทศญี่ปุ่นนั้น จะมีความแตกต่างกันกับมาตรฐานระดับสากล
  - 1. **ห้อง SGL (ห้องนอนเดี่ยว)** ขนาดเตียงประมาณ 130-140 ซม. ตามมาตรฐานของโรงแรมในประเทศญี่ปุ่น
  - 2. **ห้อง TWN (ห้องนอนคู่)** ประเภทนิยมตามมาตรฐานการพักรู้สำหรับ 2 เตียง (WESTERN ROOM)
  - 3. **ห้อง DOUBLE (ห้องนอนคู่)** \*\*บางโรงแรมมีขนาดเล็กเท่าห้อง SINGLE ขนาดเตียงประมาณ 130-140 ซม. ซึ่งบางโรงแรมจะมีห้องประเภทนี้ไม่เพียงพอ ทางบริษัทจะจัดเป็นห้อง (TWIN) ให้ลูกค้าโดยอัตโนมัติ
  - 4. **ห้อง TRIPLE (ห้องสามเตียง)** \*\*\*บางโรงแรมจะมีห้องพักประเภทสามเตียงไม่เพียงพอ รวมถึงบางโรงแรมอาจไม่มีบริการห้องประเภทนี้ ท่านจะได้พักเป็น ห้อง TWN + ฟูกเสริม สำหรับ 1 ท่าน หรืออาจมีความจำเป็นที่ต้องแยกพักแบบ (TWIN+SINGLE) โดยขึ้นอยู่กับดุลพินิจของโรงแรม ซึ่งทางบริษัทฯ แจ้งค่าขอได้ตามขั้นตอน แต่ไม่สามารถเข้าไปแทรกแซงจัดการแทนได้





**\*\*หากลูกค้าไม่สะดวกพักเป็นเตียงเสริมหรือฟูกเสริม ท่านสามารถติดต่อแจ้งเปลี่ยนเป็นพักเดี่ยวได้ (โดยมีค่าใช้จ่ายพักเดี่ยวเพิ่มเติม)**

**\*\*กรณีครอบครัวเลือกประเภทห้องพักไม่ตรงกัน TWN+SGL+TRP ห้องพักแต่ละประเภท ขึ้นอยู่กับการจัดแปลนห้องพักของแต่ละโรงแรม อาจจะไม่ได้อยู่ชั้นเดียวกัน หรืออยู่ติดกัน**

- บริษัทฯ ขอสงวนสิทธิ์เก็บค่าภาษีสนามบินทุกแห่งและภาษีตัวทุกชนิดเพิ่ม หากสายการบินปรับขึ้นก่อนวันเดินทาง
- หากท่านไม่เดินทางกลับพร้อมคณะทัวร์ ตัวเครื่องบินขากลับซึ่งยังไม่ได้ใช้ ไม่สามารถนำมาขอคืนเงินได้
- ในระหว่างการท่องเที่ยวนี้ หากท่านไม่ใช้บริการใดๆ ไม่ว่าจะทั้งหมดหรือบางส่วน ถือว่าท่านสละสิทธิ์ ไม่สามารถเรียกร้องขอคืนค่าบริการได้
- ค่าบริการที่ท่านชำระกับทางบริษัทฯ เป็นการชำระแบบเหมาขาด และทางบริษัทฯ ได้ชำระให้กับบริษัทฯ ตัวแทนแต่ละแห่งแบบเหมาขาดเช่นกัน ดังนั้นหากท่านมีเหตุอันใดที่ทำให้ท่านไม่ได้ท่องเที่ยวพร้อมคณะตามรายการที่ระบุไว้ ท่านจะขอคืนค่าบริการไม่ได้
- หากท่านถูกเจ้าหน้าที่ตรวจคนเข้าเมืองของประเทศนั้นๆ ปฏิเสธการเข้า-ออกเมือง ด้วยเหตุผลใดๆ ก็ตาม ถือเป็นเหตุผลซึ่งอยู่นอกเหนืออำนาจและความรับผิดชอบของบริษัทฯ ทางบริษัทฯ ขอสงวนสิทธิ์ที่จะไม่คืนเงินบางส่วนหรือทั้งหมด
- หากท่านถูกปฏิเสธการเข้า-ออกเมือง ไม่ว่าจะประเทศใดจนทำให้ท่านไม่สามารถเดินทางต่อไปได้ คณะทัวร์ท่านอื่นๆ รวมถึงไกด์จะไม่สามารถรอท่าน ณ สนามบินได้ จำเป็นต้องออกเดินทางตามโปรแกรมที่วางไว้ แต่ทางตัวแทนบริษัทฯ จะทำหน้าที่ประสานงานและเจ้าหน้าที่จะทำการติดต่อช่วยเหลือท่านเป็นระยะ
- บริษัทฯ จะไม่รับผิดชอบในกรณีที่กองตรวจคนเข้าเมืองของประเทศไทยงดออกเอกสารเข้าเมืองให้กับชาวต่างชาติ หรือคนต่างด้าวที่พำนักอยู่ในประเทศไทย แต่จะทำหน้าที่ช่วยเหลือเจรจา แต่อำนาจสิทธิ์ขาดเป็นของทางกองตรวจคนเข้าเมือง
- บริษัทฯ ขอสงวนสิทธิ์ที่จะไม่รับผิดชอบต่อค่าใช้จ่ายใดๆ ในกรณีที่เกิดเหตุสุดวิสัย เช่น การยกเลิกหรือล่าช้าของสายการบิน, อุบัติเหตุ, ภัยธรรมชาติ, การนัดหยุดงาน, การจลาจล หรือสิ่งของสูญหายตามสถานที่ต่างๆ ที่เกิดเหนืออำนาจควบคุมของบริษัทฯ
- บริษัทฯ จะทำหน้าที่เป็นตัวแทนในการเรียกร้องค่าชดเชยจากสายการบิน, โรงแรมหรือบริษัทขนส่งเมื่อเกิดการสูญหายของสัมภาระระหว่างการเดินทาง แต่จะไม่รับผิดชอบต่อการสูญหายดังกล่าว
- บริษัทฯ ขอสงวนสิทธิ์ที่จะเปลี่ยนแปลงรายการทัวร์ตามความเหมาะสม และสถานการณ์ต่างๆ ทั้งนี้ทางบริษัทฯ จะยึดถือและคำนึงถึงความปลอดภัย รวมถึงประโยชน์สูงสุดของลูกค้าส่วนมากเป็นสำคัญ
- **เมื่อท่านตกลงชำระเงินไม่ว่าทั้งหมดหรือบางส่วนกับทางบริษัทฯ จะถือว่าท่านได้ยอมรับในเงื่อนไขข้อตกลงต่างๆ แล้ว**





**\*\*หมายเหตุ :**

✿ รายการและราคาอาจเปลี่ยนแปลงได้ตามความเหมาะสม เนื่องจากสภาวะอากาศ, การเมือง, สายการบิน และอัตราแลกเปลี่ยนโดยทางบริษัทฯ จะคำนึงถึงประโยชน์และความปลอดภัยของท่านเป็นสำคัญที่สุด

✿ ทางบริษัทฯ จะไม่รับผิดชอบต่อการออกนอกประเทศ / ห้ามเข้าประเทศ ของกองตรวจคนเข้าเมือง / การนำสิ่งของผิดกฎหมาย / เอกสารการเดินทางไม่ถูกต้อง และความประพฤติล่วงไปทางเสื่อมเสีย บริษัทฯ ขอสงวนสิทธิ์ไม่คืนค่าทัวร์ ไม่ว่าจะกรณีใดๆทั้งสิ้น

✿ **รูปถ่ายสถานที่ใช้ประกอบการโฆษณาเท่านั้น**

**ขั้นตอนการจอง และชำระค่าทัวร์**

1. จองก่อนล่วงหน้าโดยส่งสำเนาพาสปอร์ตหน้าแรก พร้อมชำระเงินมัดจำท่านละ **30,000 บาท** ภายใน **3 วันนับจากวันจอง** ... มิฉะนั้นทางบริษัทฯ ขอสงวนสิทธิ์ที่จะขอรับลูกค้ารายอื่นต่อไป
2. สำหรับค่าทัวร์ส่วนที่เหลือทั้งหมด.....ทางบริษัทฯ จะขอเรียกเก็บก่อนการเดินทาง 30 วัน แม้กรณีที่ยังไม่ทราบผลวีซ่า ทางบริษัทฯ ก็ขออนุญาตเก็บค่าทัวร์ที่เหลือทั้งหมดก่อนตามเงื่อนไขการชำระเงินนี้ (หากไม่ชำระภายในเวลาที่กำหนด ถือว่าท่านสละสิทธิ์ ยินยอมให้บริษัทฯ ทำการยกเลิก และยินยอมให้ยึดเงินมัดจำได้ทันที)
3. ชำระเงินผ่านบัญชีธนาคารเท่านั้น

**บริษัท เอพวีนิว อินเตอร์ แทรเวล กรุ๊ป จำกัด**

- **บริษัทฯ ไม่มีนโยบายให้ท่านชำระเงินผ่านการโอนเงินเข้าบัญชีธนาคาร ชื่อส่วนบุคคล ทั้งนี้เพื่อความปลอดภัยในการชำระเงินของท่านเป็นสำคัญ**

- หากต้องการใบเสร็จรับเงินนามนิติบุคคล กรุณาแจ้งกับพนักงานขายก่อนล่วงหน้า มิฉะนั้นทางบริษัทฯ ขอสงวนสิทธิ์ที่จะไม่ออกใบเสร็จรับเงินย้อนหลัง

- เมื่อชำระยอดเรียบร้อยแล้ว กรุณาส่งหลักฐานการโอนเงิน เข้าทาง LineOA : @avenuetour และแจ้งชื่อเจ้าหน้าที่ที่ดูแลท่าน



**ชื่อบัญชี**

บริษัท เอพวีนิว อินเตอร์ แทรเวล กรุ๊ป จำกัด

ธนาคารกสิกรไทย  
KASIKORN BANK



สาขา สีลมคอมเพล็กซ์

เลขที่ **020-3-83927-8**

บัญชีออมทรัพย์



สาขา อาคารซิลลิค เอ้าส์

เลขที่ **860-024151-0**

บัญชีออมทรัพย์





**เงื่อนไขการยกเลิกการเดินทาง (ในทุก ๆ กรณี) ดังนี้-**

- |                                   |  |
|-----------------------------------|--|
| a. ยกเลิกก่อนเดินทาง 65 วันขึ้นไป | คืนค่ามัดจำทั้งหมด   |
| b. ยกเลิกก่อนเดินทาง 64-45 วัน    | เก็บค่าใช้จ่ายที่เกิดขึ้นจริง<br>และ + ค่าดำเนินการ 2,000 บาทต่อท่าน |
| c. ยกเลิกก่อนเดินทาง 44-31 วัน    | เก็บค่าใช้จ่าย 65% ของค่าทัวร์ทั้งหมด                                |
| d. ยกเลิกก่อนเดินทาง 30-15 วัน    | เก็บค่าใช้จ่าย 80% ของค่าทัวร์ทั้งหมด                                |
| e. ยกเลิกก่อนเดินทาง 14-11 วัน    | เก็บค่าใช้จ่าย 90% ของค่าทัวร์ทั้งหมด                                |
| f. ยกเลิกก่อนเดินทาง 10-0 วัน     | เก็บค่าใช้จ่าย 100% ของค่าทัวร์ทั้งหมด                               |

**หมายเหตุ :-**

1. บริษัทฯ ขอสงวนสิทธิ์ในการยกเลิก หรือ **เปลี่ยนแปลงราคาทัวร์** ในกรณีผู้ร่วมเดินทาง **น้อยกว่า 15 ท่าน**
2. **เด็กที่มีอายุระหว่างแรกเกิดถึงสองขวบ / ผู้สูงอายุ หรือท่านที่มีความจำเป็นต้องใช้วีลแชร์ หรือไม้เท้า ต้องอยู่ในความรับผิดชอบของตัวเอง ทางบริษัทฯ ไม่สามารถบริการเฉพาะส่วนบุคคลได้**
3. บริษัทฯ จะไม่รับผิดชอบใด ๆ อันเกิดจากการปฏิเสธการเข้าหรือออกเมือง การโดนกักตัว หรือถูกส่งตัวกลับ โดยการพิจารณาของเจ้าหน้าที่ด้วยเหตุผลใด ๆ ก็ตาม ซึ่งถือเป็นเหตุที่อยู่นอกเหนืออำนาจและความรับผิดชอบของบริษัทฯ ทางบริษัทฯ ขอสงวนสิทธิ์ที่จะไม่คืนเงินค่าทัวร์ทั้งหมด
4. บริษัทฯ ขอสงวนสิทธิ์ในการที่จะเปลี่ยนแปลงรายการท่องเที่ยว ในกรณีที่มีเหตุจำเป็นสุดวิสัย โดยจะพยายามให้เกิดประโยชน์สูงสุดกับท่าน
5. หากในระหว่างการเดินทางท่องเที่ยว ท่านปฏิเสธไม่ใช้บริการใด ๆ ไม่ว่าจะบางส่วน หรือทั้งหมด ให้ถือว่าท่านได้สละสิทธิ์ และไม่สามารรถเรียกร้องขอเงินคืนค่าบริการได้
6. กรณีที่เกิดเหตุจำเป็นสุดวิสัยจากการล่าช้า (ดีเลย์) ของทางสายการบิน ทำให้ไม่สามารถกิน-เที่ยวและพักโรงแรมได้ครบถ้วนตามโปรแกรมทัวร์ที่ระบุ ทางบริษัทฯ ขอสงวนสิทธิ์ในการที่จะไม่คืนค่าใช้จ่ายใด ๆ ทั้งสิ้น เพราะถือเป็นเหตุสุดวิสัยที่เกิดขึ้นโดยตรงจากทางสายการบิน และทางบริษัทฯ ไม่ได้รับค่าชดเชยใด ๆ ทั้งสิ้นจากทางสายการบิน
7. บริษัทฯ ไม่รับผิดชอบต่อค่าใช้จ่ายใด ๆ ทั้งสิ้น ในกรณีที่เกิดเหตุสุดวิสัยต่าง ๆ เช่น การยกเลิกเที่ยวบิน, การล่าช้าของสายการบิน, อุบัติเหตุ, ภัยธรรมชาติ, การจลาจล, การนัดหยุดงาน, **ปัญหาการจราจรติดขัด** และทรัพย์สินส่วนตัวสูญหาย หรือหลงลืมตามสถานที่ต่าง ๆ ที่เกิดขึ้น ซึ่งเหตุการณ์ดังกล่าวอยู่นอกเหนืออำนาจการควบคุมของบริษัทฯ
8. บริษัทฯ รับผิดชอบผู้มีวัตถุประสงค์เดินทางเพื่อการท่องเที่ยวเท่านั้น

**\*\*\* หมายเหตุ \*\*\*** ในกรณีที่ลูกค้าต้องออกตัวเครื่องบินเอง (การแลกรีมัล หรือไป-กลับไม่พร้อมกรุป) กรุณาแจ้งพนักงานขายก่อนล่วงหน้า 35 วัน หรือกรณีที่ลูกค้าต้องทำการออกตัวโดยสารภายในประเทศ กรุณาติดต่อเจ้าหน้าที่ของบริษัทฯ ก่อนทุกครั้ง มิฉะนั้นทางบริษัทฯ จะไม่ขอรับผิดชอบค่าใช้จ่ายใด ๆ ทั้งสิ้น

ราคาดังกล่าวข้างต้น .... สามารถเปลี่ยนแปลงได้ตามความเหมาะสมของสถานการณ์  
 อัตราแลกเปลี่ยน, ค่าน้ำมัน และค่าภาษีต่าง ๆ ของสายการบิน ฯลฯ





## 01 พาสปอร์ต

## โปรดเช็คก่อนจอง

- พาสปอร์ตไม่ตรงกับใบหน้าปัจจุบันที่จะเดินทาง  
ท่านอาจโดนปฏิเสธการออก หรือเข้าเมืองต่าง ๆ ... บางท่านถามต่อว่า “ไม่ตรงยังไปบ้าง”  
อาทิเช่น ไปทำศัลยกรรมมา จนใบหน้าไม่เหมือนอดีตที่เคยไปทำพาสปอร์ตมาก่อน  
หรือ หน้าพาสปอร์ตอ่อนท้วน ปัจจุบันผอมผิดหูผิดตา  
หรือ หน้าพาสปอร์ตเป็นชาย ปัจจุบันเป็นหญิงเต็มตัว ทำจมูก ทำตา ทำปากใหม่  
หรือ หน้าพาสปอร์ตเป็นหญิง ปัจจุบันเป็นชายเต็มตัว มีหนวด มีกล้ามเนื้อ  
ผ่าตัดจากกรรไกร (ทำฟัน / ดัดฟัน) ก็ทำให้ใบหน้า รูปหน้าเปลี่ยนจากเดิมได้เหมือนกัน
- พาสปอร์ตถือเป็นเอกสารทางราชการที่สำคัญ  
เพราะฉะนั้น ถ้าเกิดมีการชำรุดเสียหาย มีการฉีกขาด จีด่วน เปียกน้ำ หน้าไม่ครบ  
ตราประทับการตุนหรือแหล่งท่องเที่ยว ผิดไปจากเดิมที่ทางราชการออกมาให้  
จะถือว่าพาสปอร์ตเล่มนั้น ๆ ไม่สามารถใช้งานได้อีกต่อไป
- พาสปอร์ตเหลืออายุการใช้งานไม่ถึง 6 เดือน .... ขาดไปแค่ 1 วันก็ไม่สามารถใช้เดินทางได้และไม่มีการต่อรองใด ๆ ทั้งสิ้น (อายุการใช้งานเหลือไม่ถึง 6 เดือน ก็เหมือนพาสปอร์ตหมดอายุแล้ว)  
**\*\*ถ้าท่านเจอสิ่งเหล่านี้ ..... ถึงแม้ว่าพาสปอร์ตของท่านยังไม่หมดอายุก็ตาม บริษัทฯ ขอแนะนำว่าควรต้องไปทำพาสปอร์ตใหม่ก่อนมาทำการจองทัวร์\*\*\***

## คดีความ/ตั้งครุฑ 02

- กองตรวจคนเข้าเมือง อนุญาตให้บุคคลที่มี “คดีความ / คำสั่งศาล”  
เดินทางออกนอกประเทศ .... เช่น บางท่านมีไปคำประกันและโดนฟ้องร้องมา  
ก็ทำให้ไม่สามารถเดินทางออกนอกประเทศได้ โปรดตรวจสอบให้แน่ใจก่อนเดินทาง
- สายการบิน อาจปฏิเสธไม่ให้ท่านขึ้นเครื่องได้ ในกรณีหญิงตั้งครุฑ .... ว่า  
ด้วยเรื่องของอายุครรภ์ ในวันเดินทางท่านจะต้องมีใบรับรองแพทย์ แจ้งรายละเอียดของอายุครรภ์ให้ชัดเจน

สิ่งที่เกิดขึ้นเหล่านี้ อยู่นอกเหนือการควบคุม ถือเป็นความรับผิดชอบของแต่ละบุคคล  
ทางบริษัทฯ ไม่สามารถรับผิดชอบใด ๆ ได้ทั้งสิ้น





**ใบจองทัวร์ ..... บริษัท เอพวีนิว อินเตอร์ แทรเวล กรุ๊ป จำกัด**  
**ทางบริษัทขอขอบคุณทุกท่านที่มอบความไว้วางใจใช้บริการของเรา**

รายการทัวร์ \_\_\_\_\_ วันเดินทาง \_\_\_\_\_

ชื่อผู้ติดต่อ \_\_\_\_\_ โทร \_\_\_\_\_ Mail / Line ID : \_\_\_\_\_

ที่อยู่เพื่อติดต่อรับเอกสาร \_\_\_\_\_

จำนวนผู้เดินทางทั้งหมด \_\_\_\_\_ คน (ผู้ใหญ่ \_\_\_\_\_ ท่าน / เด็กอายุต่ำกว่า 12 ปี \_\_\_\_\_ ท่าน)

จำนวนห้องพักที่ใช้ทั้งหมด \_\_\_\_\_ ห้อง (ห้องพักคู่ \_\_\_\_\_ ห้อง / พักเดี่ยว \_\_\_\_\_ ห้อง/ พัก 3 เติยง \_\_\_\_\_ ห้อง)

**\*\*\* ระบุรายชื่อผู้เดินทาง และใส่เครื่องหมายปีกกาจับคู่การเข้าพัก พร้อมระบุความสัมพันธ \*\*\***

ปีกกาจับคู่ห้องพัก	ลำดับ	ชื่อ-นามสกุล (ภาษาไทย)	ความสัมพันธ์	หมายเหตุ ข้อจำกัดทางอาหาร ทัวร์ไม่มีบริการเนื้อวัว / การระดมไมล์
	1			<input type="checkbox"/> ไม่ทานปลา/ <input type="checkbox"/> อิสลาม/ <input type="checkbox"/> ไม่สัตว์ปีก/ <input type="checkbox"/> มังสวิรัติ/ <input type="checkbox"/> แพ้อาหาร..... รหัสระดมไมล์ .....
	2			<input type="checkbox"/> ไม่ทานปลา/ <input type="checkbox"/> อิสลาม/ <input type="checkbox"/> ไม่สัตว์ปีก/ <input type="checkbox"/> มังสวิรัติ/ <input type="checkbox"/> แพ้อาหาร..... รหัสระดมไมล์ .....
	3			<input type="checkbox"/> ไม่ทานปลา/ <input type="checkbox"/> อิสลาม/ <input type="checkbox"/> ไม่สัตว์ปีก/ <input type="checkbox"/> มังสวิรัติ/ <input type="checkbox"/> แพ้อาหาร..... รหัสระดมไมล์ .....
	4			<input type="checkbox"/> ไม่ทานปลา/ <input type="checkbox"/> อิสลาม/ <input type="checkbox"/> ไม่สัตว์ปีก/ <input type="checkbox"/> มังสวิรัติ/ <input type="checkbox"/> แพ้อาหาร..... รหัสระดมไมล์ .....
	5			<input type="checkbox"/> ไม่ทานปลา/ <input type="checkbox"/> อิสลาม/ <input type="checkbox"/> ไม่สัตว์ปีก/ <input type="checkbox"/> มังสวิรัติ/ <input type="checkbox"/> แพ้อาหาร..... รหัสระดมไมล์ .....
	6			<input type="checkbox"/> ไม่ทานปลา/ <input type="checkbox"/> อิสลาม/ <input type="checkbox"/> ไม่สัตว์ปีก/ <input type="checkbox"/> มังสวิรัติ/ <input type="checkbox"/> แพ้อาหาร..... รหัสระดมไมล์ .....
	7			<input type="checkbox"/> ไม่ทานปลา/ <input type="checkbox"/> อิสลาม/ <input type="checkbox"/> ไม่สัตว์ปีก/ <input type="checkbox"/> มังสวิรัติ/ <input type="checkbox"/> แพ้อาหาร..... รหัสระดมไมล์ .....

ข้าพเจ้ารับทราบเงื่อนไขในรายการทัวร์เรียบร้อยแล้ว

ลงชื่อ

ผู้จอง

( \_\_\_\_\_ )