



" มั่นใจทุกการเดินทาง ประสบการณ์กว่า 30 ปี "

JP02 SHTGHND5 TOKYO KAWAZU SAKURA 7D 4N TG 17-23 FEB 25



THAI
★★★★★
PREMIUM
SHTGHND5

Miracle of Early Sakura
TOKYO Kawazu Sakura
7 DAYS 4 NIGHTS

ล่องเรือฮาตานิ / มีโระ คาเฟ่ 321 / ฮิตะมารินทาวน์
ซากุระ โนะ ซาโต้ / เทศกาลคาซาวาซากุระ / วัฒนธรรมฮิ
ฮิชิ ฟานโธรา ฟาร์ม / ตลาดปลาซุมะสึ / ลานสกีเยตี
โททอบะ พรีเมียม เฮ้าส์ / ล่องเรือฮาตานิ / โอชิโนะ ฮักไก
วัดฮาซากุระ / เมืองคาซาวาโกเอะ / ดงอกนมคาซึยะ โยโคะโจ
ย่านคุระซึคุริ / ซ้อมบั้งชินจูกุ

ราคาเพียง
63,999



พักออนเซ็น
3 คืน



เมนูบุฟเฟ่ต์สุดพิเศษ
ซาปูซึกะ / ซาบู



ราคาทัวร์นี้
รวมทีปแล้ว



ฮิชิ ฟานโธรา ฟาร์ม



ล่องเรือฮาตานิ



ลานสกีเยตี

เดินทาง : 17 - 23 กุมภาพันธ์ 2568



141/52 อาคารสกุสไทย สุรวงศ์ ทาวเวอร์, ถ.สุรวงศ์ แขวงสุริยวงศ์ เขตบางรัก กรุงเทพมหานคร 10500
141/52 Skulthai Surawong Tower, Surawong Road, Suriyawong, Bang Rak, Bangkok 10500



7 DAYS 4 NIGHTS *Miracle of Early Sakura*

TOKYO

THAI PREMIUM SHTGHND5

ส่วนวีซ่า Japan / บิโระ ค่าพ 321 / อดีเนชั่นทอน
ซากรุ: โน: ซาโต: / เทศกาลคาวาซุซากรุ: / วัลยูเอิน
อิจิ ฟาโมริฮารุ ฟาโรด / อดานปลาเนต / ลานเคียว
ฟิทนะ: พรึมเมิน เอ้าท์เล็ต / สอวล์อานาปะ: / โยโกโ: ฮักโก
วัดอซากรุ: / เม็งคาวาโกะ: / ดสอจนนคาฮะยะ: โยโกโร
ยานคุระฮิคุระ / งามบั้งอิจิคุ

ราคาเพียง **63,999**

แพ็คเกจรวม: 3 คืน

เมนูบุฟเฟ่ต์สุดพิเศษ
ซาบูอิกะ / ซาบู

ราคาทัวร์นี้
รวมทิปแล้ว

Kawazu Sakura

อิจิ ฟาโมริฮารุ ฟาโรด

ห้องเรืออาปาเร:

ลานสกีเยติ

เดินทาง : 17 - 23 กุมภาพันธ์ 2568

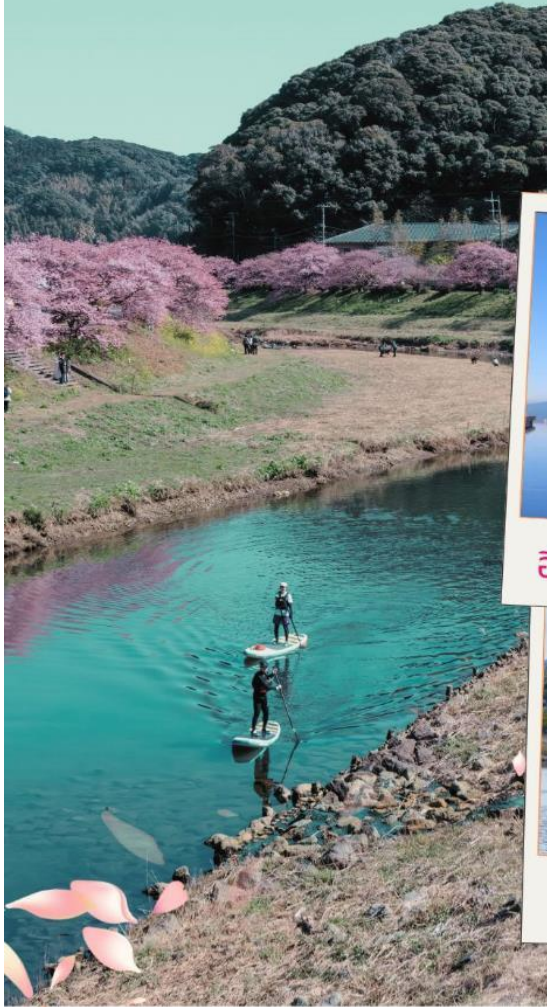
วันที่	กำหนดการ	เช้า	เที่ยง	เย็น	โรงแรม
1	กรุงเทพฯ - สนามบินนานาชาติ (TG682 : 23.15-06.55)	X	X	X	
2	สนามบินนานาชาติ - เมืองอาตามิ - สวนบ๊วยอาตามิ - เมืองอิโตะ - มิโระระ คาเฟ่ 321 - อิโตะมารินทาวน์	✈	🍷	🍷	HOTEL SUN HATOYA หรือเทียบเท่า
3	เมืองอิโตะ - ซากรุระ โนะ ซาโตะ - เมืองคาวาซุ - เทศกาลคาวาซุซากรุระ - เมืองอิซุ - วัดซุเซ็นจิ - อิซุ นารามา มาร์ค	🍷	🍷	🍷	HOTERUSANBARE IZUNAGAOKA หรือเทียบเท่า
4	ตลาดปลาฮามะสึ - ลานสกีเยติ - โกเทมมะ พรึมเมียม เอ้าท์เล็ตส์	🍷	🍷	🍷	FUJI MATSUZONO HOTEL หรือเทียบเท่า
5	ห้องเรืออาปาเร - โอริโนะ ซัคโก - เมืองโตเกียว - วัดอาซากุสะ	🍷	🍷	🍷	SUNSHINE CITY PRINCE HOTEL หรือเทียบเท่า (4 ดาว ย่านฮัจิมังจิเคะบุคุโระ)
6	เมืองคาวาโกเอะ - ตระกษณมคาริยะ โยโคะโจ - ย่านคุระฮิคุริ - เมืองโตเกียว - ฮัจิมังจินงุกุ - สนามบินนานาชาติ	🍷	🍷	X	
7	สนามบินนานาชาติ - กรุงเทพฯ (TG661 : 00.20-05.25)	✈	X	X	

*** รวมค่าทิปไกด์และคนขับรถ ตลอดการเดินทาง ***



HIGHLIGHT

Kawazu Sakura festival



เทศกาลคาวาซุ ซากุระ



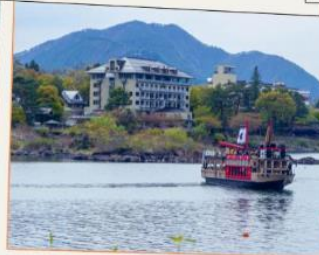
มิโระ คาเฟ่321



อิซุ พาโนรามา พาร์ค



ลานสกีเยติ



ล่องเรืออาปาเระ



ซากุระ โนะ ซาโตะ

- ชมความงาม “คาวาซุ ซากุระ” สีชมพูบานสะพรั่ง ต้อนรับฤดูใบไม้ผลิ
- มิโระ คาเฟ่321 แลนด์มาร์คเมืองอิโตะ วิวพาโนรามาที่ไม่เหมือนใคร
- สัมผัสหิมะเย็นสะใจ ฟุจิชิม่า สโนว์รีสอร์ท
- ขึ้นกระเช้าลอยฟ้าอิซุ ชมภูเขาไฟฟูจิสุดอลังการ
- จุด UNSEEN ซากุระ 1 ใน 100 ของญี่ปุ่นกับฉากภูเขาโอบุโระ
- ล่องเรือสโตร์ญี่ปุ่นโบราณ ณ ทะเลสาบคาวากุชิโกะ อีก 1 กิจกรรมที่ห้ามพลาด
- พักออนเซ็น 3 คั้น!!! / พักใจกลางย่านช้อปปิ้งอิเคะบุคุโระ 1 คั้น
- อาหารพิเศษ...บุฟเฟ่ต์ซาบูไม่อื่น, บุฟเฟ่ต์ซาบู
- กรุ๊ปสบายๆ เพียง 20 ท่านเท่านั้น!!!



โปรแกรมการเดินทาง

วันแรก กรุงเทพฯ – สนามบินซานตะ

- 19.00 น. ✈️ พร้อมกันที่ **สนามบินสุวรรณภูมิ อาคารผู้โดยสาร**
ขาออก (ระหว่างประเทศ) ชั้น 4 ประตู 2 เคาน์เตอร์ D สายการบิน THAI AIRWAYS (TG) โดยมีเจ้าหน้าที่จากทาง
 บริษัทฯ คอยต้อนรับ และอำนวยความสะดวกแก่ท่านก่อนออกเดินทาง
****สำคัญมาก !! ประเทศญี่ปุ่นไม่อนุญาตให้นำอาหารสดจำนวน เนื้อสัตว์ ผัก ผลไม้ เข้าประเทศ หากฝ่าฝืนมีโทษ
 ปรับและจับ****
- 23.15 น. **เหินฟ้าสู่ สนามบินซานตะ โดยสายการบิน THAI AIRWAYS เที่ยวบินที่ TG682 ✈️**
(บริการอาหารและเครื่องดื่มบนเครื่อง)

วันที่สอง **สนามบินซานตะ – เมืองอาตามิ – สวนบ๊วยอาตามิ – เมืองอิโตะ – มิโสะระ คาเฟ่ 321 – อิโตะมาริน
 ทาวน์**

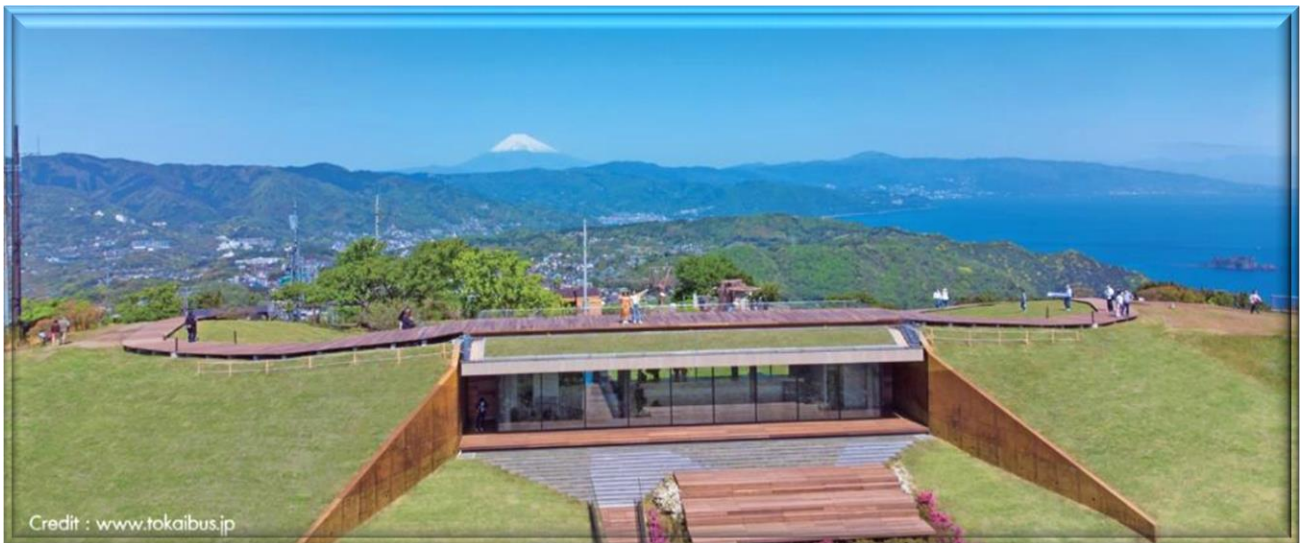
- 06.55 น. เดินทางถึง **สนามบินซานตะ** (เวลาท้องถิ่นเร็วกว่าไทย 2 ชม. กรุณาปรับนาฬิกาของท่านเป็นเวลาที่ท้องถิ่นเพื่อ
 สะดวกในการนัดหมาย) หลังผ่านพิธีการตรวจคนเข้าเมืองและศุลกากรเรียบร้อยแล้ว
 นำท่านเดินทางสู่ **เมืองอาตามิ** ไปยัง **สวนบ๊วยอาตามิ** ชมความงามของดอกบ๊วยที่บานเร็วที่สุดในญี่ปุ่น เก็บภาพ
 ความประทับใจกับดอกบ๊วยหลากหลายสีสีนที่แข่งกันบานอวดโฉมไล่เรียงโตนสีตั้งแต่ขาวไปจนถึงชมพูตามแต่ละสาย
 พันธุ์ บางต้นนั้นมีอายุมากกว่า 100 ปี มีเวลาให้ท่านได้เดินชมบรรยากาศที่สวยงามและโรแมนติคได้ตามอัธยาศัย
 นอกจากนี้หากตรงกับช่วงเทศกาล ภายในสวนยังมีกิจกรรม ร้านอาหารและร้านจำหน่ายของที่ระลึกให้ท่านได้เลือก
 ซื้อเลือกชมอีกด้วย





เที่ยง 10 รับประทานอาหารกลางวันที่ภัตตาคาร

บ่าย นำท่านเดินทางสู่ **เมืองอิโตะ** พาท่านนั่งกระเช้าสู่ **มิโระ** จุดชมวิวยอดนิยมแห่งใหม่บนภูเขาโคโมโระ ที่เปิดคู่กับคาเฟ่ 321 บนความสูง 321 เมตร ปล่อยใจวิลลไปกับเครื่องตีมสแนร์พร้อมชมวิวแบบ 360 องศา เก็บภาพความประทับใจของทิวทัศน์ไกลสุดตาบนสะพานกระจกที่ยื่นออกไปจากเนินเขา เดินเล่นสูดอากาศบริสุทธิ์บนทางเดินไม้ ระยะทางยาวกว่า 160 เมตรที่สามารถเดินชมวิวของท้องฟ้าจรดทะเลได้แบบพาโนรามา หากวันไหนอากาศดีอาจมีโอกาสดูเห็นฟูจิซังอีกด้วย **ฟรี!!! เครื่องดื่มท่านละ 1 แก้ว** ให้ท่านเลือกชิมตามใจชอบ เมนูชิกเงเจอร์แนะนำคือ “MISORA YOGURT FRAPPE” และ “CHISO CAFÉ LATTE”



นำท่านสู่ **อิโตะมารินทาว์น** เป็นจุดพักรถขนาดใหญ่ที่ตั้งอยู่ริมทะเล มีบรรยากาศแบบเมืองท่าริมชายทะเลที่สดใสและมีสีสัน หลากหลายคล้ายกับแถบแคลิฟอร์เนียของอเมริกา ที่นี่ยังมีร้านอาหารและร้านขายของที่ระลึกให้ท่านได้เพลิดเพลินตามอัธยาศัย

👉 **พักที่ HOTEL SUN HATOYA หรือเทียบเท่า**



ค่ำ 101 รับประทานอาหารค่ำที่ห้องอาหารโรงแรม

หลังรับประทานอาหารแล้วเชิญท่านพักผ่อนไปกับการแช่ **ออนเซ็น** น้ำแร่ธรรมชาติผ่านความร้อนใต้พิภพเพื่อผ่อนคลายความเมื่อยล้าเลือดลมเดินดีเสริมสุขภาพให้กระปรี้กระเปร่าผิวพรรณสดใสมีน้ำมีนวลช่วยระบบการเผาผลาญของร่างกายให้อยู่ในสภาวะคงที่ ความอัศจรรย์แห่งการอาบน้ำแร่แบบญี่ปุ่นนี้เองทำให้มีผู้กล่าวถึงว่า => หากมาที่ญี่ปุ่นแล้วไม่ได้ลงอาบน้ำแร่ก็เหมือนกับว่าท่านมาไม่ถึงญี่ปุ่น !



วันที่สาม เมืองอิโตะ – ซากุระ โนะ ซาโตะ – เมืองคาวาซุ – เทศกาลคาวาซุซากุระ – เมืองอิซุ – วัดชูเซ็นจิ – อิซุ พาโนราม่า พาร์ค

เช้า 102 รับประทานอาหารเช้า ณ ห้องอาหารโรงแรม

พาท่านไปยัง **สวนซากุระ โนะ ซาโตะ** ตั้งอยู่บริเวณเชิงเขาโอมูโระ ภายในเต็มไปด้วยต้นซากุระหลากหลายสายพันธุ์ราว 1,500 ต้น ผลัดกันบานอวดสีอันโดดเด่นหลากหลังเป็นภูเขาโอมูโระ ด้วยความงดงามของซากุระที่แตกต่างกัน ทำให้เป็น 1 ใน 100 สถานที่ชมซากุระที่ดีที่สุดญี่ปุ่น ให้ท่านได้เดินเล่นชมบรรยากาศพร้อมเก็บภาพความประทับใจตามอัธยาศัย





ใบอนุญาต :11/01967

พาท่านเดินทางสู่ **เมืองคาวาซุ** เพื่อชมความงามของดอกซากุระคาวาซุที่บานเร็วที่สุดในญี่ปุ่น **เทศกาลคาวาซุซากุระ** จัดขึ้นช่วงเดือนกุมภาพันธ์เป็นประจำทุกปีบริเวณริมน้ำคาวาซุ มีความยาวประมาณ 4 กิโลเมตร ให้ท่านได้ชมความงามพร้อมเก็บภาพความประทับใจตามอัธยาศัย ภายในเทศกาลมีอาหารและของที่ระลึกจำหน่ายอีกด้วย **หมายเหตุ : การบานของดอกซากุระขึ้นอยู่กับสภาพอากาศและฤดูกาลในแต่ละปี**



เที่ยว
 บ่าย

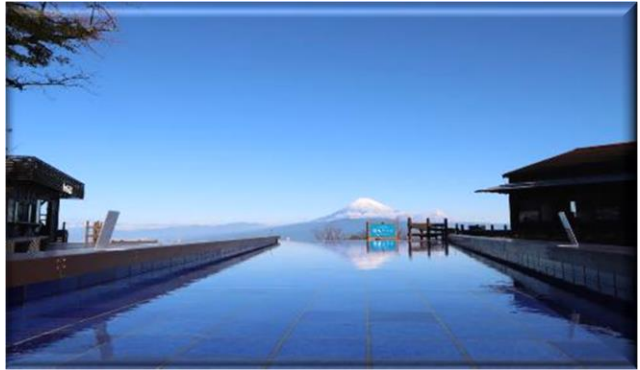
📍 **รับประทานอาหารกลางวันที่ภัตตาคาร**

นำท่านเดินทางสู่ **เมืองอิซุ** เชิญท่านสัมผัสเสน่ห์ของ **วัดฟูเซ็นจิ** วัดเก่าแก่ที่มีเอกลักษณ์โดดเด่น ด้วยสะพานสีแดงสด 5 แห่งที่เรียกว่า “สะพานแห่งความรัก” เชื่อกันว่าขอพรในขณะที่เดินข้ามสะพานเหล่านี้ จะทำให้ความรักของท่านสมหวัง วัดยังมี “ป่าไผ่” ที่ให้บรรยากาศคล้ายคลึงกับป่าไผ่อาราชิยามะในเกียวโต ในช่วงฤดูใบไม้ผลิท่านจะได้ชมความงามของดอกซากุระริมแม่น้ำใกล้กับป่าไผ่ หากสภาพอากาศดีท่านยังสามารถเห็นภูเขาไฟฟูจิเป็นฉากหลังของดอกซากุระริมแม่น้ำได้อีกด้วย





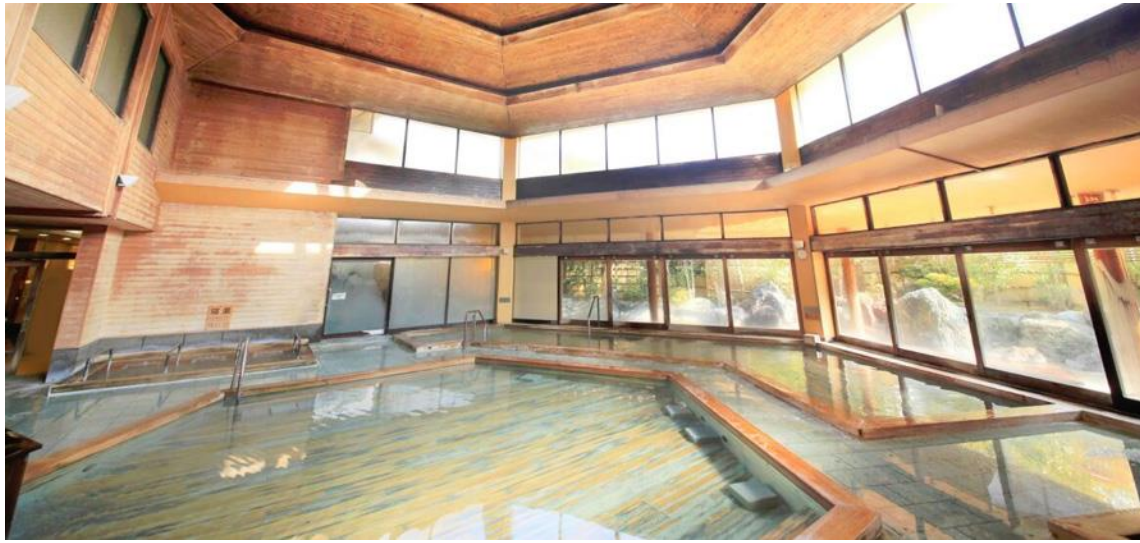
พาท่านสัมผัสประสบการณ์ขึ้นกระเช้าลอยดอเขา **อิซุ นาโงยามา มาร์ค** มีมุมให้ท่านเลือกชมวิวทิวทัศน์ธรรมชาติที่สวยงามไม่ว่าจะเป็น ไร่ชาพร้อมจิบชาเขียว หรือ แช่เท้าออนเซ็นพร้อมชมวิวมุมกว้างแบบไม่มีอะไรมาบัง เพลิดเพลินกับร้านค้า, ร้านขายของที่ระลึก และร้านอาหาร นอกจากนี้ท่านยังสามารถสักการะศาลเจ้าซึ่งเป็นที่นิยมในการสักการะเพื่อความบริสุทธิ์มงคลและขอพรเรื่องโชคลาภและเนื้อคู่อีกด้วย **หมายเหตุ : ไม่ได้รวมค่าอาหารและเครื่องดื่ม**



📍 **พักที่ HOTERUSANBARE IZUNAGAOKA หรือเทียบเท่า**

🍽️ **ค่ำ | รับประทานอาหารค่ำที่ห้องอาหารโรงแรม**

หลังรับประทานอาหารแล้วเชิญท่านพักผ่อนไปกับการแช่ **ออนเซ็น** เพื่อผ่อนคลายความเมื่อยล้า ให้เลือดลมเดินดีเสริมสุขภาพ ให้กระปรี้กระเปร่าผิวพรรณสดใสมีน้ำมีนวลช่วยระบบการเผาผลาญของร่างกายให้อยู่ในสภาพคงที่



วันที่สี่ ตลาดปลานูมะสึ – ลานสกีเยติ – โกเทมบะ ฟรีเมียม เอ๊าท์เล็ตส์

เช้า ☉ รับประทานอาหารเช้า ณ ห้องอาหารโรงแรม

พาท่านชมบรรยากาศคึกคักของคนท้องถิ่น ณ **ตลาดปลานูมะสึ** หนึ่งในตลาดปลาที่ใหญ่ที่สุดในญี่ปุ่น แหล่งรวมวัตถุดิบสดใหม่ จากทะเลที่ท่านไม่ควรพลาด! เพลิดเพลินกับอาหารทะเลสดและแห้งที่หลากหลาย รวมถึงร้านอาหารต่างๆ ที่ให้ท่าน เลือกชิมแบบสดๆ นอกจากนี้ท่านยังสามารถชมการประมูลปลาที่คึกคักอย่างใกล้ชิดได้อีกด้วย





นำท่านสัมผัสประสบการณ์ความสนุกที่ **ลานสกีเยติ** ที่มีภูเขาไฟฟูจิเป็นฉากหลัง ท่านจะได้เพลิดเพลินกับหิมะและทัศนียภาพที่ปกคลุมด้วยหิมะอย่างงดงาม อิสระให้ท่านสนุกกับกิจกรรมต่างๆ เช่น การเล่นสกี, สโนว์บอร์ด

หมายเหตุ : ราคาทัวร์รวม SLED ค่ะ แต่ไม่รวมค่ากิจกรรมต่าง, ค่าเช่าชุด, ครูฝึก และ อุปกรณ์สำหรับการเล่นกิจกรรมต่างๆ



เที่ยง บ่าย ๑๐) รับประทานอาหารกลางวันที่ลานสกีเยติ (รับเงินสดที่โต๊ะ 2,000 เยน / ท่าน)
เชิญท่านอิสระช้อปปิ้ง **โกเทมบะ นริเมียม เอ๊าท์เล็ตส์** ที่รวบรวมสินค้าแบรนด์เนมดังระดับโลกมาไว้ด้วยกัน

บริเวณ TOMEI EXPRESSWAY ที่เชื่อมระหว่าง เม้าท์ไฟฟูจิ-ฮาโกเน่ มหานคร โตเกียว ช่วงช้อปปิ้งหน้า! สินค้าปลอดภาษีหลากหลายแบรนด์ถึง 200 แบรนด์ ไม่ว่าจะเป็น GUCCI, AMINI, PRADA, NIKE, DESILE, BALLY, COACH, GAP, HUGO BOSS, VERSACE, YVES SAINT LAURENT, RIVE GAUCHE หรือจะเป็นหมวดสินค้า INTIMATE APPAREL อาทิ KID BLUE, TRIUMPH หรือจะเป็นหมวด HOME FASHION, FRAGRANCE OUTLET ฯลฯ นอกจากนี้ยังมีหมวดสินค้าอื่น ๆ อาทิ





เช่น รองเท้า กระเป๋า เสื้อผ้าเด็ก ซึ่งทุกชิ้นเป็นของแท้ราคาถูกพิเศษกว่าในห้างสรรพสินค้าที่รวบรวมไว้ในพื้นที่กว่า 400,000 ตารางฟุต นับได้ว่าเป็นสวรรค์ของทั้งนักท่องเที่ยวญี่ปุ่น และนักท่องเที่ยวผู้มาเยือนอย่างแท้จริง

👉 **พักที่ FUJI MATSUZONO HOTEL หรือเทียบเท่า**

ค่า 1000 **รับประทานอาหารค่ำที่ห้องอาหารโรงแรม เมนูพิเศษ มุมส่วนตัวญี่ปุ่น**

เชิญท่านพักผ่อนไปกับการแช่ **ออนเซ็น แบบเต็มอิมมิก 1 คืน!!!** เพื่อผ่อนคลายความเมื่อยล้าเลือดลมเดินดีเสริมสุขภาพให้ กระปรี้กระเปร่าผิวพรรณสดใสมีน้ำมีนวลช่วยระบบการเผาผลาญของร่างกายให้อยู่ในสภาพคงที่



วันที่ห้า ล่องเรืออาปาเระ – โอชิโนะ ซักไก – เมืองโตเกียว – วัดอาซากุสะ

เช้า 1000 **รับประทานอาหารเช้า ณ ห้องอาหารโรงแรม**

นำท่าน **ล่องเรืออาปาเระ** เรือท่องเที่ยวลำใหม่ที่ได้จำลองมาจากเรือรบของซามูไรญี่ปุ่น ชมความสวยงามของทะเลสาบคาวากูชิ โกะ พร้อมทิวทัศน์ของภูเขาไฟฟูจิที่สวยงาม **หมายเหตุ..ความสวยงามขึ้นกับสภาพอากาศ**



นำท่านสู่ **โอชิโนะ ซักไก** บ่อน้ำธรรมชาติกับความเลื่อมใสศรัทธาในภูเขาไฟคักต์สิทธีฟูจิยาม่า เวลาแสนยาวนานจากการ ละลายของหิมะบนภูเขาไฟฟูจิที่ไหลซึมลึกลงพื้นบริเวณที่ลุ่ม ทำให้เกิดน้ำซึมขังขยายวงกว้างกลายเป็นบ่อน้ำขนาดย่อม



น้ำในบ่อแต่ละบ่อใสสะอาดจนเกิดสะท้อนที่สวยงาม ต่อมาในปี ค.ศ. 1985 สถานที่แห่งนี้ได้รับการคัดเลือกเป็น 1 ใน 100 อันดับแหล่งน้ำจากธรรมชาติที่ดีที่สุดของญี่ปุ่น ท่านสามารถเลือกซื้อสินค้าพื้นเมืองต่างๆ และสินค้าเกษตรกรรมที่ชาวบ้านนำมาขายระหว่างทางได้ ไม่ว่าจะเป็นผักภูเขาที่สดกรอบ ผลไม้อบแห้ง ถั่ว มันญี่ปุ่น และอื่นๆ อีกมากมาย

เที่ยง
บ่าย

🕒 **รับประทานอาหารกลางวันที่ภัตตาคาร**

นำท่านเดินทางสู่ **เมืองโตเกียว** พลาดไม่ได้กับแลนด์มาร์คที่มีชื่อเสียงมากที่สุดในโตเกียว ณ **วัดเซ็นโซจิ (วัดอาซากุสะ)** ขอรณรงค์เจ้าแม่กวนอิมในวิหารหลวงอันเป็นที่เคารพของชาวญี่ปุ่น จุดถ่ายรูปยอดฮิตอยู่ตรงประตูทางเข้าวัด **"โคมแดงคามินาริมง"** ที่มีขนาดใหญ่ที่สุดในโลก ให้ท่านอิสระเดินเล่นบน **ถนนนากามิसे** แหล่งช้อปปิ้งสุดคึกคักที่เต็มไปด้วยร้านค้ามากมายทั้งขนมญี่ปุ่น ของฝาก และสินค้าแฮนด์เมด



🏠 **พักที่ SUNSHINE CITY PRINCE HOTEL หรือเทียบเท่า (4 ดาว ย่านช้อปปิ้งอิเคะบุคุโระ)**

🕒 **รับประทานอาหารค่ำที่ภัตตาคาร เมนูพิเศษ บุฟเฟ่ต์ข้าว**

วันที่หก **เมืองคาวาโกเอะ – ตรอกขนมคาซึยะ โยโคะโจ – ย่านคุระซึคุริ – เมืองโตเกียว – ช้อปปิ้งชินจูกุ – สนามบินฮาเนดะ**

🕒 **รับประทานอาหารเช้า ณ ห้องอาหารโรงแรม**



นำท่านสัมผัสเสน่ห์ **เมืองคาวาโกเอะ** ที่อนุรักษ์สถาปัตยกรรมเก่าแก่ของญี่ปุ่นจนได้รับสมญานามว่า **“โคเอโคเอะ”** หรือ **“เมืองเอโคเอะน้อย”** เพลิดเพลินกับการเดินชมย่านเมืองเก่าที่มีบ้านเรือนสมัยเอโดะเรียงรายและอิสระลิ้มรสอาหารและขนมหวานอร่อยๆ ที่ **ตรอกขนมคาริยะ โยโคโจ** หรือ **“Penny Candy Alley”** ซึ่งมีร้านขนมถึง 70 ร้าน นอกจากนี้มีพิพิธภัณฑ์ขนมหวานที่จัดแสดงวิธีการผลิตขนมจากขนมหวาน และเดินไปที่ **ย่านคุระซึคุริ** ที่มีอาคารประวัติศาสตร์ยาวนานกว่า 400 ปี ถ่ายภาพคู่กับหอคอยมัง Toki no kane สัญลักษณ์ของเมืองที่ยังคงบอกเวลาให้ชาวเมืองได้ฟังตั้งแต่อดีตจนถึงปัจจุบัน รวมถึงร้าน Starbucks ที่ผสมผสานความทันสมัยเข้ากับการรักษาสถาปัตยกรรมดั้งเดิมไว้ได้อย่างลงตัว ถือเป็นหนึ่งในจุดหมายที่ไม่ควรพลาดเมื่อมาเยือนญี่ปุ่น!



เที่ยง
บ่าย

🎯 **รับประทานอาหารกลางวันที่ภัตตาคาร**

นำท่านเดินทางสู่ **เมืองโตเกียว** ให้ท่านอิสระ **ช้อปปิ้งชินจูกุ** ย่านที่มีความเจริญอันดับหนึ่งของโตเกียว เป็นศูนย์รวมร้านค้าที่จัดแต่งอย่างหรูหราน่ารักหลากสไตล์ มีร้านค้าชื่อดังเป็นที่เป็นที่นิยมทั้งชาวญี่ปุ่น และนักท่องเที่ยวที่มาเยือน มีทั้งสินค้าแบรนด์เนม เสื้อผ้าแฟชั่น อุปกรณ์อิเล็กทรอนิกส์ กล้องถ่ายรูปดิจิตอล กีฬารูป นวม รวมถึงเครื่องสำอางยี่ห้อดังของญี่ปุ่นไม่ว่าจะเป็น KOSE, SHISEDO KANEBO, SK-II ในราคาถูกลงกว่าเมืองไทยและสินค้าอื่นๆ อีกมากมายที่ท่านสามารถเลือกซื้อเป็นของฝากกลับบ้านได้



คำ อิสระรับประทานอาหารค่ำตามอัธยาศัย ****เพื่อให้ท่านใช้เวลาช้อปปิ้งได้อย่างคุ้มค่า****
สมควรแก่เวลา กรุณาตรวจเช็คสัมภาระให้เรียบร้อย เพื่อเตรียมตัวเดินทางสู่สนามบินเพื่อกลับกรุงเทพฯ



วันที่เจ็ด สนามบินฮานาเนตะ – กรุงเทพฯ

00.20 น. ออกเดินทางสู่ กรุงเทพฯ โดยสายการบิน THAI AIRWAYS เที่ยวบินที่ TG661 →
 (บริการอาหารและเครื่องดื่มบนเครื่อง)

05.25 น. ถึง กรุงเทพฯ โดยสวัสดิภาพ พร้อมความประทับใจ..... 😊 😊 😊 😊

*****ขอบคุณทุกท่านที่ใช้บริการ*****

😊😊😊😊 ซื่อสัตย์ จริงใจ ห่วงใย เน้นบริการ คืองานของเรา 😊😊😊😊

**** หมายเหตุ : โปรแกรมและราคาสามารถเปลี่ยนแปลงได้ตามความเหมาะสมโดยไม่ต้องแจ้งให้ทราบล่วงหน้าทางบริษัทฯ จะถือผลประโยชน์ของลูกค้าเป็นสำคัญ ****

อัตราค่าบริการ (ราคาต่อท่าน)

วันเดินทาง	ราคาทัวร์ผู้ใหญ่ พักห้องละ 2 ท่าน (20 ท่านออก เดินทาง)	ราคาเด็กพักกับ ผู้ใหญ่ 2 ท่าน อายุ 2 – 11 ปี มีเตียง	ราคาเด็กพักกับ ผู้ใหญ่ 2 ท่าน อายุ 2 – 4 ปี ไม่มีเตียง	พักเดี่ยวจ่ายเพิ่ม	ราคาไม่รวมตัว
17 – 23 ก.พ. 68*	63,999 บาท / ท่าน	59,999 บาท / ท่าน	52,999 บาท / ท่าน	14,000 บาท / ท่าน	39,999 บาท / ท่าน

อัตราค่าบริการดังกล่าวรวม

- ค่าตัวเครื่องบินชั้นทัศนอาจร ไป-กลับ พร้อมกรุ๊ป ตามที่ระบุไว้ในรายการเท่านั้น ตัวเครื่องบินที่ใช้เป็นแบบกรุ๊ปไม่สามารถเลือกที่นั่งล่วงหน้าได้ (ท่านจะได้รับที่นั่งแบบสุ่มเท่านั้น)
- ค่าภาษีสนามบินทุกแห่ง หากสายการบินมีการปรับราคาภาษีน้ำมันขึ้น ทางบริษัทฯ ขอสงวนสิทธิ์เก็บค่าภาษีน้ำมันเพิ่มตามความเป็นจริงก่อนการเดินทาง **ราคาทัวร์นี้เช็คภาษีน้ำมัน ณ วันที่ 4 ก.ค. 67
- ค่าโรงแรมระดับมาตรฐาน (พักห้องละ 2 ท่าน)
 กรณีห้อง TWIN BED (เตียงเดี่ยว 2 เตียง) ซึ่งโรงแรมไม่มีหรือเต็ม ทางบริษัทขอปรับเป็นห้อง DOUBLE BED แทนโดยมีต้องแจ้งให้ทราบล่วงหน้า หรือ หากต้องการห้องพักแบบ DOUBLE BED ซึ่งโรงแรมไม่มีหรือเต็ม ทาง



บริษัทขอปรับเป็นห้อง TWIN BED แทนโดยมีต้องแจ้งให้ทราบล่วงหน้า เช่นกัน กรณีพักแบบ TRIPLE ROOM
รบกวนติดต่อเจ้าหน้าที่ (อาจจะมีการจ่ายเพิ่มเติมค่ะ)

- ค่าอาหาร ตามที่ระบุไว้ในรายการ และ น้ำดื่มบนรถวันละ 1 ขวด
- ค่ายานพาหนะ และค่าธรรมเนียมเข้าชมสถานที่ต่างๆ ตามที่ระบุไว้ในรายการ
- น้ำหนักสัมภาระ ท่านละไม่เกิน 20 กิโลกรัม สัมภาระติดตัวขึ้นเครื่องได้ 1 ชิ้น ต่อท่าน น้ำหนักต้องไม่เกิน 7 กิโลกรัม
- รวมค่าทิปไกด์, คนขับรถ ตลอดการเดินทาง
- ค่าประกันอุบัติเหตุ วงเงินประกันท่านละ 1,000,000 บาท และ ค่ารักษาพยาบาล ไม่เกิน 500,000 บาท **คุ้มครองผู้เอาประกันที่มีอายุตั้งแต่ 1 - 75 ปี**

**ในการเคลมประกันทุกกรณี ต้องมีใบเสร็จ และ มีเอกสารรับรองทางการแพทย์ หรือจากหน่วยงานที่เกี่ยวข้อง
การประกันไม่คุ้มครอง**

กรณีเสียชีวิต หรือ เจ็บป่วยทางร่างกายด้วยโรคประจำตัว, การติดเชื้อ, ไวรัส, ไข้เลือด, ไข้ตั้ง, อาการที่เกี่ยวข้องกับการติด
ยา, โรคติดต่อทางเพศสัมพันธ์, การบาดเจ็บจากความเสียหายโดยเจตนา, การฆ่าตัวตาย, เสียสติ, ตกอยู่ภายใต้อำนาจ
ของสุรายาเสพติด, บาดเจ็บจากการทะเลาะวิวาท การแก๊งบุตร, การบาดเจ็บเนื่องมาจากอาชญากรรม, ฉุกเฉิน, นัดหยุด
งาน, การก่อการร้าย การยึดพาหนะ และการปล้นอากาศยาน (Terrorism, Hijack, Skyjack) และอื่นๆ ตามเงื่อนไขใน
กรมธรรม์

อัตราค่าบริการดังกล่าวไม่รวม

- ค่าทำหนังสือเดินทางทุกประเภท
- ค่าใช้จ่ายอื่นๆ ที่นอกเหนือจากรายการระบุ เช่น ค่าใช้จ่ายส่วนตัวอื่นๆ ฯลฯ
- ค่าภาษีมูลค่าเพิ่ม VAT 7 % และหักภาษี ณ ที่จ่าย 3 % ในกรณีที่ลูกค้าต้องการใบเสร็จจริงรับเงินที่ถูกต้อง จะต้องบวกค่า
ภาษีมูลค่าเพิ่ม และหัก ณ ที่จ่าย จากยอดขายจริงทั้งหมดเท่านั้น และโปรดแจ้งทางบริษัทฯ จะออกให้ภายหลัง ขอสงวน
สิทธิ์ออกใบเสร็จที่ถูกต้องให้กับบริษัททัวร์เท่านั้น
- ค่าวีซ่าญี่ปุ่นสำหรับชาวต่างชาติ
- ค่าธรรมเนียมน้ำมันและภาษีสนามบิน ในกรณีที่สายการบินมีการปรับขึ้นราคา



สำคัญมาก!!!

หนังสือเดินทาง (Passport) ต้องมีอายุ 6 เดือนขึ้นไป
และเหลือหน้าว่าง 2 หน้าขึ้นไป ต้องนำมาในวันเดินทาง

• ทางบริษัท ไม่สามารถรับผิดชอบ ในกรณีที่ลืมนำมา หรือนำหนังสือเดินทางมาผิดเล่ม •

**** ก่อนทำการจองทัวร์ทุกครั้ง กรุณาอ่านโปรแกรมอย่างละเอียดทุกหน้า และทุกบรรทัด
เนื่องจากทางบริษัทฯ จะอิงตามรายละเอียดของโปรแกรมที่ขายเป็นหลัก ****



• ข้อควรทราบก่อนการเดินทาง •

- คณะทัวร์ครบ 20 ท่านออกเดินทาง มีหัวหน้าทัวร์ไทยเดินทางไป-กลับ พร้อมกับคณะ
ขนาดของกรุ๊ปไซส์ จำนวนผู้เดินทางอาจมีการปรับเปลี่ยนขึ้นได้โดยไม่ต้องแจ้งให้ทราบล่วงหน้า
- บริษัทฯ มีสิทธิ์ที่จะเปลี่ยนแปลงรายละเอียดบางประการในทัวร์นี้ เมื่อเกิดเหตุสุดวิสัยจนไม่อาจแก้ไขได้
- รายการท่องเที่ยวสามารถเปลี่ยนแปลงได้ตามความเหมาะสม โดยคำนึงถึงผลประโยชน์ของผู้เดินทางเป็นสำคัญ
- รายการท่องเที่ยว และอาหาร สามารถสลับรายการในแต่ละวัน เพื่อให้โปรแกรมการท่องเที่ยวเป็นไปอย่างราบรื่น และเหมาะสม โดยคำนึงถึงผลประโยชน์ของผู้เดินทางเป็นสำคัญ
- บริษัทฯ ไม่รับผิดชอบค่าเสียหายในเหตุการณ์ที่เกิดจากสายการบิน ภัยธรรมชาติ ปฏิบัติ และอื่นๆที่อยู่นอกเหนือการควบคุมของทางบริษัทฯ หรือค่าใช้จ่ายเพิ่มเติมที่เกิดขึ้นทางตรงหรือทางอ้อม เช่น การเจ็บป่วย การถูกทำร้าย, การสูญหาย, ความล่าช้า หรือจากอุบัติเหตุต่างๆ
- ทางบริษัทฯ จะไม่รับผิดชอบใดๆ ทั้งสิ้นหากเกิดกรณีความล่าช้าจากสายการบิน, การประท้วง, การนัดหยุดงาน การก่อกวน หรือกรณีที่ท่านถูกปฏิเสธ การเข้าหรือออกเมืองจากเจ้าหน้าที่ตรวจคนเข้าเมือง หรือเจ้าหน้าที่กรมแรงงานทั้งจากไทย และต่างประเทศซึ่งอยู่นอกเหนือความรับผิดชอบของบริษัทฯ
- หากไม่สามารถไปเที่ยวในสถานที่ที่ระบุในโปรแกรมได้ อันเนื่องมาจากธรรมชาติ ความล่าช้า และความผิดพลาดจากทางสายการบิน จะไม่มีการคืนเงินใดๆ ทั้งสิ้น แต่ทั้งนี้ทางบริษัทฯ จะจัดการรายการเที่ยวสถานที่อื่นๆ มาให้ โดยขอสงวนสิทธิ์การเจ้าหน้าที่โดยไม่แจ้งให้ทราบล่วงหน้า
- ราคานี้คิดตามราคาตัวเครื่องบินในปัจจุบัน หากราคาตัวเครื่องบินปรับสูงขึ้น บริษัทฯ ขอสงวนสิทธิ์ที่จะปรับราคาตัวเครื่องบินตามสถานการณ์ดังกล่าว
- ทางบริษัทฯ จะไม่รับผิดชอบใดๆ ทั้งสิ้น หากท่านใช้บริการของทางบริษัทฯ ไม่ครบ อาทิ ไม่เที่ยวบางรายการ ไม่ทานอาหารบางมื้อ เพราะค่าใช้จ่ายทุกอย่าง ทางบริษัทฯ ได้ชำระค่าใช้จ่ายให้ตัวแทนต่างประเทศแบบเหมาขาดก่อนออกเดินทางแล้ว
- กรณีที่กองตรวจคนเข้าเมืองทั้งที่กรุงเทพฯ และในต่างประเทศปฏิเสธมิให้เดินทางออก หรือเข้าประเทศที่ระบุในรายการเดินทางบริษัทฯ ขอสงวนสิทธิ์ที่จะไม่คืนค่าบริการไม่ว่ากรณีใดๆ ทั้งสิ้น
- ทางบริษัทฯ จะไม่รับผิดชอบใดๆ ทั้งสิ้น หากเกิดสิ่งของสูญหายจากการโจรกรรม และ/หรือ เกิดอุบัติเหตุที่เกิดจากความประมาทของตัวนักท่องเที่ยวเอง
- ในกรณีที่ลูกค้าต้องออกตัวโดยสารภายในประเทศ กรุณาติดต่อเจ้าหน้าที่ของบริษัทฯ ก่อนทุกครั้ง มิฉะนั้นทางบริษัทฯ จะไม่รับผิดชอบค่าใช้จ่ายใดๆ ทั้งสิ้น
- เมื่อท่านตกลงชำระเงินไม่ว่าทั้งหมดหรือบางส่วนกับทางบริษัทฯ ทางบริษัทฯ จะถือว่าท่านได้ยอมรับในเงื่อนไขข้อตกลงต่างๆ ที่ได้ระบุไว้แล้วทั้งหมด
- นั่งที่ Long Leg โดยปกติอยู่บริเวณทางออกประตูฉุกเฉิน และผู้ที่นั่งต้องมีคุณสมบัติตรงตามที่สายการบินกำหนด เช่น ต้องเป็นผู้ที่มีร่างกายแข็งแรง และช่วยเหลือผู้อื่นได้อย่างรวดเร็วในกรณีที่เครื่องบินมีปัญหา เช่น สามารถเปิดประตูฉุกเฉินได้ (น้ำหนักประมาณ 20 กิโลกรัม) ไม่ใช่ผู้ที่มีปัญหาทางด้านสุขภาพและร่างกาย และอำนาจในการให้ที่นั่ง Long Leg ขึ้นอยู่กับทางเจ้าหน้าที่เช็คอินสายการบินตอนเวลาที่เช็คอินเท่านั้น



เงื่อนไขการจอง และชำระเงิน

CASE

01

ในการจองครั้งแรก

ชำระมัดจำท่านละ 30,000 บาท หรือทั้งหมด
(ภายใน 2 วัน หลังจากทำการจอง) พร้อมส่งสำเนาหนังสือเดินทาง
ให้กับเจ้าหน้าที่ฝ่ายขาย (เงินมัดจำถือเป็นการยืนยันการจองกับบริษัทฯ
และขอสงวนสิทธิ์ยกเลิกการจองของท่านหากท่านไม่ชำระเงินตามกำหนด
โดยไม่แจ้งให้ทราบล่วงหน้า)

CASE

02

กรณีลูกค้าทำการจองน้อยกว่าวันเดินทาง 30 วัน

ทางบริษัทฯ ขอสงวนสิทธิ์ในการเก็บค่าทัวร์เต็มจำนวนทันที
ในวันที่จองเท่านั้น

CASE

03

ชำระส่วนที่เหลือ ก่อนเดินทาง 30 วัน

(นับรวมวันเสาร์ อาทิตย์ และวันหยุดราชการ)
หากท่านไม่ชำระตามวันดังกล่าวทางบริษัทถือว่าท่านยกเลิกการเดินทาง
โดยไม่มีเงื่อนไข และขอสงวนสิทธิ์ในการคืนเงินตามเงื่อนไขการยกเลิก

CASE

04

กรณีที่ท่านชำระค่าทัวร์ทั้งหมดหรือบางส่วน

ทางบริษัทฯ ถือว่าท่านได้ยอมรับเงื่อนไขและข้อตกลงต่างๆ
ที่ได้ระบุไว้ทั้งหมดนี้แล้ว



เงื่อนไขการยกเลิก

วันที่ยกเลิกการเดินทาง	เก็บเงินยกเลิกการเดินทาง
น้อยกว่า 15 วัน	เก็บค่าใช้จ่าย ท่านละ 100% ของค่าทัวร์
15-29 วัน	เก็บค่าใช้จ่าย ท่านละ 50% ของค่าทัวร์ หรือ หักค่าใช้จ่ายจริงที่เกิดขึ้น <i>กรณีที่มีค่าใช้จ่ายตามจริงมากกว่ากำหนด ทางบริษัทขอสงวนสิทธิ์ในการเรียกเก็บเพิ่ม</i>
มากกว่า 30 วัน <i>กรณีวันเดินทางตรงกับช่วงวันหยุดนักขัตฤกษ์ ไม่ว่าวันใดวันหนึ่ง ทางบริษัทขอสงวนสิทธิ์ ในการยกเลิกการเดินทางไม่น้อยกว่า 55 วัน</i>	คืนค่าใช้จ่ายทั้งหมด หรือหักค่าใช้จ่ายจริงที่เกิดขึ้น

กรุ๊ปที่เดินทางช่วงวันหยุดเทศกาล หรือ วันธรรมดา ที่ต้องการันตีมัดจำกับสายการบิน
 หรือค่ามัดจำที่แพง รวมถึงเที่ยวบินพิเศษ เช่น Extra Flight และ Charter Flight
 จะไม่มีการคืนเงินมัดจำ หรือค่าทัวร์ทั้งหมด เนื่องจากค่าตัวเป็นการเหมาจ่ายในเที่ยวบินนั้นๆ

- ผู้เดินทางไม่สามารถเข้าออกเมืองได้ เนื่องจากเอกสารปลอมหรือการห้ามของเจ้าหน้าที่ เก็บค่าใช้จ่าย 100%
- กรณีเจ็บป่วย จนไม่สามารถเดินทางได้ ซึ่งจะต้องมีใบรับรองแพทย์จากโรงพยาบาลรับรอง บริษัทฯ จะพิจารณาเลื่อนการเดินทางของท่านไปยังคณะต่อไป แต่ทั้งนี้ท่านจะต้องเสียค่าใช้จ่ายที่ไม่สามารถ เรียกคืนได้ เช่น ค่าตั๋วเครื่องบิน ค่าห้อง ค่าธรรมเนียมวีซ่าตามที่สถานทูตฯ เรียกเก็บและค่าใช้จ่ายอื่นๆ ที่เกิดขึ้นตามจริง ในกรณีที่ไม่สามารถเดินทางได้
- เมื่อท่านออกเดินทางไปกับคณะแล้ว ท่านงดการใช้บริการรายการใดรายการหนึ่ง หรือไม่เดินทางพร้อมคณะ ถือว่าท่าน สละสิทธิ์ ไม่อาจเรียกร้องค่าบริการ และเงินมัดจำคืน ไม่ว่ากรณีใดๆ ทั้งสิ้น

ตามพระราชบัญญัติธุรกิจนำเที่ยวและมัคคุเทศก์ พ.ศ. 2551 หมวด 2 ธุรกิจนำเที่ยว การยกเลิกการเดินทางของนักท่องเที่ยว
 ผู้ประกอบธุรกิจนำเที่ยวมีค่าใช้จ่ายที่จ่ายจริงเพื่อเตรียมการจัดนำเที่ยวให้นำมาหักจากเงินค่าบริการที่ต้องจ่าย
 ทั้งนี้ผู้ประกอบการนำเที่ยวแสดงหลักฐานให้นักท่องเที่ยวทราบ เช่น ค่าวีซ่า ค่ามัดจำตั๋วเครื่องบิน ค่าโรงแรม หรืออื่นๆ

**** ก่อนทำการจองทัวร์ทุกครั้ง กรุณาอ่านโปรแกรมอย่างละเอียดทุกหน้า และทุกบรรทัด
 เนื่องจากทางบริษัทฯ จะอิงตามรายละเอียดของโปรแกรมที่ขายเป็นหลัก ****



****หมายเหตุ :**

✿ รายการและราคาอาจเปลี่ยนแปลงได้ตามความเหมาะสม เนื่องจากสภาวะอากาศ, การเมือง, สายการบิน และอัตราแลกเปลี่ยนโดยทางบริษัทฯ จะคำนึงถึงประโยชน์และความปลอดภัยของท่านเป็นสำคัญที่สุด

✿ ทางบริษัทฯ จะไม่รับผิดชอบต่อการออกนอกประเทศ / ห้ามเข้าประเทศ ของกองตรวจคนเข้าเมือง / การนำสิ่งของผิดกฎหมาย / เอกสารการเดินทางไม่ถูกต้อง และความประพฤติส่อไปในทางเลื่อมเสีย บริษัทฯ ขอสงวนสิทธิ์ไม่คืนค่าทัวร์ ไม่ว่าจะกรณีใดๆทั้งสิ้น

✿ **รูปถ่ายสถานที่ใช้ประกอบการโฆษณาเท่านั้น**

ขั้นตอนการจอง และชำระค่าทัวร์

1. จองก่อนล่วงหน้าโดยส่งสำเนาพาสปอร์ตหน้าแรก พร้อมชำระเงินมัดจำท่านละ **30,000 บาท** ภายใน **3 วันนับจากวันจอง** ... มิฉะนั้นทางบริษัทฯ ขอสงวนสิทธิ์ที่จะขอรับลูกค้ารายอื่นต่อไป
2. สำหรับค่าทัวร์ส่วนที่เหลือทั้งหมด.....ทางบริษัทฯ จะขอเรียกเก็บก่อนการเดินทาง 30 วัน
แม้กรณีที่ยังไม่ทราบผลวีซ่า ทางบริษัทฯ ก็ขออนุญาตเก็บค่าทัวร์ที่เหลือทั้งหมดก่อนตามเงื่อนไขการชำระเงินนี้ (หากไม่ชำระภายในเวลาที่กำหนด ถือว่าท่านสละสิทธิ์ ยินยอมให้บริษัทฯ ทำการยกเลิก และยินยอมให้ยึดเงินมัดจำได้ทันที)
3. ชำระเงินผ่านบัญชีธนาคารเท่านั้น

บริษัท เอพวีนิว อินเตอร์ แทรเวล กรุ๊ป จำกัด

- **บริษัทฯ ไม่มีนโยบายให้ท่านชำระเงินผ่านการโอนเงินเข้าบัญชีธนาคาร ชื่อส่วนบุคคล ทั้งนี้เพื่อความปลอดภัยในการชำระเงินของท่านเป็นสำคัญ**

- หากต้องการใบเสร็จจในนามนิติบุคคล กรุณาแจ้งกับพนักงานขายก่อนล่วงหน้า มิฉะนั้นทางบริษัทฯ ขอสงวนสิทธิ์ที่จะไม่ออกใบเสร็จจย้อนหลัง

- เมื่อชำระยอดเรียบร้อยแล้ว กรุณาส่งหลักฐานการโอนเงิน เข้าทาง LineOA : @avenuetour และแจ้งชื่อเจ้าหน้าที่ที่ดูแลท่าน



ชื่อบัญชี

บริษัท เอพวีนิว อินเตอร์ แทรเวล กรุ๊ป จำกัด

ธนาคารกสิกรไทย
KASIKORN BANK



สาขา สีลมคอมเพล็กซ์

เลขที่ **020-3-83927-8**

บัญชีออมทรัพย์



สาขา อาคารซิลลิค เอ้าส์

เลขที่ **860-024151-0**

บัญชีออมทรัพย์



เงื่อนไขการยกเลิกการเดินทาง (ในทุก ๆ กรณี) ดังนี้-

- | | |
|-----------------------------------|--|
| a. ยกเลิกก่อนเดินทาง 65 วันขึ้นไป | คืนค่ามัดจำทั้งหมด |
| b. ยกเลิกก่อนเดินทาง 64-45 วัน | เก็บค่าใช้จ่ายที่เกิดขึ้นจริง
และ + ค่าดำเนินการ 2,000 บาทต่อท่าน |
| c. ยกเลิกก่อนเดินทาง 44-31 วัน | เก็บค่าใช้จ่าย 65% ของค่าทัวร์ทั้งหมด |
| d. ยกเลิกก่อนเดินทาง 30-15 วัน | เก็บค่าใช้จ่าย 80% ของค่าทัวร์ทั้งหมด |
| e. ยกเลิกก่อนเดินทาง 14-11 วัน | เก็บค่าใช้จ่าย 90% ของค่าทัวร์ทั้งหมด |
| f. ยกเลิกก่อนเดินทาง 10-0 วัน | เก็บค่าใช้จ่าย 100% ของค่าทัวร์ทั้งหมด |

หมายเหตุ :-

1. บริษัทฯ ขอสงวนสิทธิ์ในการยกเลิก หรือ **เปลี่ยนแปลงราคาทัวร์** ในกรณีผู้ร่วมเดินทาง **น้อยกว่า 15 ท่าน**
2. **เด็กที่มีอายุระหว่างแรกเกิดถึงสองขวบ / ผู้สูงอายุ หรือท่านที่มีความจำเป็นต้องใช้วีลแชร์ หรือไม้เท้า ต้องอยู่ในความรับผิดชอบของตัวเอง ทางบริษัทฯ ไม่สามารถบริการเฉพาะส่วนบุคคลได้**
3. บริษัทฯ จะไม่รับผิดชอบใด ๆ อันเกิดจากการปฏิเสธการเข้าหรือออกเมือง การโดนกักตัว หรือถูกส่งตัวกลับ โดยการพิจารณาของเจ้าหน้าที่ด้วยเหตุผลใด ๆ ก็ตาม ซึ่งถือเป็นเหตุที่อยู่นอกเหนืออำนาจและความรับผิดชอบของบริษัทฯ ทางบริษัทฯ ขอสงวนสิทธิ์ที่จะไม่คืนเงินค่าทัวร์ทั้งหมด
4. บริษัทฯ ขอสงวนสิทธิ์ในการที่จะเปลี่ยนแปลงรายการท่องเที่ยว ในกรณีที่มีเหตุจำเป็นสุดวิสัย โดยจะพยายามให้เกิดประโยชน์สูงสุดกับท่าน
5. หากในระหว่างการเดินทางท่องเที่ยว ท่านปฏิเสธไม่ใช้บริการใด ๆ ไม่ว่าจะบางส่วน หรือทั้งหมด ให้ถือว่าท่านได้สละสิทธิ์ และไม่สามารรถเรียกร้องขอเงินคืนค่าบริการได้
6. กรณีที่เกิดเหตุจำเป็นสุดวิสัยจากการล่าช้า (ดีเลย์) ของทางสายการบิน ทำให้ไม่สามารถกิน-เที่ยวและพักโรงแรมได้ครบถ้วนตามโปรแกรมทัวร์ที่ระบุ ทางบริษัทฯ ขอสงวนสิทธิ์ในการที่จะไม่คืนค่าใช้จ่ายใด ๆ ทั้งสิ้น เพราะถือเป็นเหตุสุดวิสัยที่เกิดขึ้นโดยตรงจากทางสายการบิน และทางบริษัทฯ ไม่ได้รับค่าชดเชยใด ๆ ทั้งสิ้นจากทางสายการบิน
7. บริษัทฯ ไม่รับผิดชอบต่อค่าใช้จ่ายใด ๆ ทั้งสิ้น ในกรณีที่เกิดเหตุสุดวิสัยต่าง ๆ เช่น การยกเลิกเที่ยวบิน, การล่าช้าของสายการบิน, อุบัติเหตุ, ภัยธรรมชาติ, การจลาจล, การนัดหยุดงาน, **ปัญหาการจราจรติดขัด** และทรัพย์สินส่วนตัวสูญหาย หรือหลงลืมตามสถานที่ต่าง ๆ ที่เกิดขึ้น ซึ่งเหตุการณ์ดังกล่าวอยู่นอกเหนืออำนาจการควบคุมของบริษัทฯ
8. บริษัทฯ รับผิดชอบผู้มีวัตถุประสงค์เดินทางเพื่อการท่องเที่ยวเท่านั้น

***** หมายเหตุ ***** ในกรณีที่ลูกค้าต้องออกตัวเครื่องบินเอง (การแลกรไพล์ หรือไป-กลับไม่พร้อมกรุ๊ป) กรุณาแจ้งพนักงานขายก่อนล่วงหน้า 35 วัน หรือกรณีที่ลูกค้าต้องทำการออก **ตัวโดยสารภายในประเทศ** กรุณาติดต่อเจ้าหน้าที่ของบริษัทฯ ก่อนทุกครั้ง มิฉะนั้นทางบริษัทฯ จะไม่ขอรับผิดชอบค่าใช้จ่ายใด ๆ ทั้งสิ้น

ราคาดังกล่าวข้างต้น สามารถเปลี่ยนแปลงได้ตามความเหมาะสมของสถานการณ์
 อัตราแลกเปลี่ยน, ค่าน้ำมัน และค่าภาษีต่าง ๆ ของสายการบิน ฯลฯ



01 พาสปอร์ต

โปรดเช็คก่อนจอง

- พาสปอร์ตไม่ตรงกับใบหน้าปัจจุบันที่จะเดินทาง
 ท่านอาจโดนปฏิเสธการออก หรือเข้าเมืองต่าง ๆ ... บางท่านถามต่อว่า “ไม่ตรงยังงัยบ้าง”
 อาทิเช่น ไปทำศัลยกรรมมา จนใบหน้าไม่เหมือนอดีตที่เคยไปทำพาสปอร์ตมาก่อน
 หรือ หน้าพาสปอร์ตอ่อนท้วน ปัจจุบันผอมผิดหูผิดตา
 หรือ หน้าพาสปอร์ตเป็นชาย ปัจจุบันเป็นหญิงเต็มตัว ทำจมูก ทำตา ทำปากใหม่
 หรือ หน้าพาสปอร์ตเป็นหญิง ปัจจุบันเป็นชายเต็มตัว มีหนวด มีกล้ามเนื้อ
 ผ่าตัดจากกรรไกร (ทำฟัน / ดัดฟัน) ก็ทำให้ใบหน้า รูปหน้าเปลี่ยนจากเดิมได้เหมือนกัน
- พาสปอร์ตถือเป็นเอกสารทางราชการที่สำคัญ
 เพราะฉะนั้น ถ้าเกิดมีการชำรุดเสียหาย มีการฉีกขาด จีด่วน เปียกน้ำ หน้าไม่ครบ
 ตราประทับการตุนหรือแหล่งท่องเที่ยว ผิดไปจากเดิมที่ทางราชการออกมาให้
 จะถือว่าพาสปอร์ตเล่มนั้น ๆ ไม่สามารถใช้งานได้อีกต่อไป
- พาสปอร์ตเหลืออายุการใช้งานไม่ถึง 6 เดือน ขาดไปแค่ 1 วันก็ไม่สามารถใช้เดินทางได้และไม่มีการต่อรองใด ๆ ทั้งสิ้น (อายุการใช้งานเหลือไม่ถึง 6 เดือน ก็เหมือนพาสปอร์ตหมดอายุแล้ว)
 **ถ้าท่านเจอสิ่งเหล่านี้ ถึงแม้ว่าพาสปอร์ตของท่านยังไม่หมดอายุก็ตาม
 บริษัทฯ ขอแนะนำว่าควรต้องไปทำพาสปอร์ตใหม่ก่อนมาทำการจองทัวร์****

คดีความ/ตั้งครรภ์ 02

- กองตรวจคนเข้าเมือง อนุญาตให้บุคคลที่มี “คดีความ / คำสั่งศาล”
 เดินทางออกนอกประเทศ เช่น บางท่านมีไปคำประกันและโดนฟ้องร้องมา
 ก็ทำให้ไม่สามารถเดินทางออกนอกประเทศได้ โปรดตรวจสอบให้แน่ใจก่อนเดินทาง
- สายการบิน อาจปฏิเสธไม่ให้ท่านขึ้นเครื่องได้ ในกรณีหญิงตั้งครรภ์ ว่า
 ด้วยเรื่องของอายุครรภ์ ในวันเดินทางท่านจะต้องมีใบรับรองแพทย์ แจ้งรายละเอียดของอายุครรภ์ให้ชัดเจน

สิ่งที่เกิดขึ้นเหล่านี้ อยู่นอกเหนือการควบคุม ถือเป็นความรับผิดชอบของแต่ละบุคคล
 ทางบริษัทฯ ไม่สามารถรับผิดชอบใด ๆ ได้ทั้งสิ้น



ใบจองทัวร์ บริษัท เอพวีนิว อินเตอร์ แทรเวล กรุ๊ป จำกัด
ทางบริษัทขอขอบคุณทุกท่านที่มอบความไว้วางใจให้บริการของเรา

รายการทัวร์ _____ วันเดินทาง _____

ชื่อผู้ติดต่อ _____ โทร _____ Mail / Line ID : _____

ที่อยู่เพื่อติดต่อรับเอกสาร _____

จำนวนผู้เดินทางทั้งหมด _____ คน (ผู้ใหญ่ _____ ท่าน / เด็กอายุต่ำกว่า 12 ปี _____ ท่าน)

จำนวนห้องพักที่ใช้ทั้งหมด _____ ห้อง (ห้องพักคู่ _____ ห้อง / พักเดี่ยว _____ ห้อง/ พัก 3 เติยง _____ ห้อง)

***** ระบุรายชื่อผู้เดินทาง และใส่เครื่องหมายปีกกาจับคู่การเข้าพัก พร้อมระบุความสัมพันธ *****

ปีกกาจับคู่ห้องพัก	ลำดับ	ชื่อ-นามสกุล (ภาษาไทย)	ความสัมพันธ์	หมายเหตุ ข้อจำกัดทางอาหาร ทัวร์ไม่มีบริการเนื้อวัว / การระดมไมล์
	1			<input type="checkbox"/> ไม่ทานปลา/ <input type="checkbox"/> อิสลาม/ <input type="checkbox"/> ไม่สัตว์ปีก/ <input type="checkbox"/> มังสวิรัติ/ <input type="checkbox"/> แพ้อาหาร..... รหัสระดมไมล์
	2			<input type="checkbox"/> ไม่ทานปลา/ <input type="checkbox"/> อิสลาม/ <input type="checkbox"/> ไม่สัตว์ปีก/ <input type="checkbox"/> มังสวิรัติ/ <input type="checkbox"/> แพ้อาหาร..... รหัสระดมไมล์
	3			<input type="checkbox"/> ไม่ทานปลา/ <input type="checkbox"/> อิสลาม/ <input type="checkbox"/> ไม่สัตว์ปีก/ <input type="checkbox"/> มังสวิรัติ/ <input type="checkbox"/> แพ้อาหาร..... รหัสระดมไมล์
	4			<input type="checkbox"/> ไม่ทานปลา/ <input type="checkbox"/> อิสลาม/ <input type="checkbox"/> ไม่สัตว์ปีก/ <input type="checkbox"/> มังสวิรัติ/ <input type="checkbox"/> แพ้อาหาร..... รหัสระดมไมล์
	5			<input type="checkbox"/> ไม่ทานปลา/ <input type="checkbox"/> อิสลาม/ <input type="checkbox"/> ไม่สัตว์ปีก/ <input type="checkbox"/> มังสวิรัติ/ <input type="checkbox"/> แพ้อาหาร..... รหัสระดมไมล์
	6			<input type="checkbox"/> ไม่ทานปลา/ <input type="checkbox"/> อิสลาม/ <input type="checkbox"/> ไม่สัตว์ปีก/ <input type="checkbox"/> มังสวิรัติ/ <input type="checkbox"/> แพ้อาหาร..... รหัสระดมไมล์
	7			<input type="checkbox"/> ไม่ทานปลา/ <input type="checkbox"/> อิสลาม/ <input type="checkbox"/> ไม่สัตว์ปีก/ <input type="checkbox"/> มังสวิรัติ/ <input type="checkbox"/> แพ้อาหาร..... รหัสระดมไมล์

ข้าพเจ้ารับทราบเงื่อนไขในรายการทัวร์เรียบร้อยแล้ว

ลงชื่อ

ผู้จอง

(_____)