



" มั่นใจทุกการเดินทาง ประสบการณ์กว่า 30 ปี "

CN02 SHTGKM66 SHANGRI-LA 6D5N TG NY 24 - APR 25



6 DAYS 5 NIGHTS

Shangri-La

ROOF OF THE WORLD

|| เชียงริล่า • คุณหมิง • ต้าหลี่ • ลีเจียง

เจดีย์สามองค์ / โค้งแรกแม่น้ำแยงซี / เมืองโบราณเซี่ยงหลี่ / วัดลามะจงชานหลิง / ช่องแคบเสื่อกระโดด
เมืองโบราณชู่ทอ / ภูเขาหิมะมังกรหยก / หุบเขาพระจันทร์สีน้ำเงิน / ไร่ชาอู่หลง
สะพานมั่งกรดำ / สะพานแก้วลี่เจียง / เมืองโบราณลี่เจียง
ต๋านักทอง / วัดหยวนทง



ภูเขาหิมะมังกรหยก



ไร่ชาอู่หลง



เมืองโบราณลี่เจียง

เริ่มต้นเพียง **FREE VISA 33,999**



นั่งรถไฟความเร็วสูง
จาก ลี่เจียง - คุณหมิง



พักโรงแรม
ระดับ 4 ดาว



ลิ้มรสเมนูพิเศษ
สุกี้เห็ด / สุกี้ปลาแซลม่อน / อาหารกลางวัน



ทัวร์คุณธรรม
ไม่ลงร้านช้อปปิ้ง / ไม่ขายออฟชั่น


เดินทางเดือน : ธันวาคม 2567 - เมษายน 2568



141/52 อาคารสกุสไทย สุรวงศ์ ทาวเวอร์, ถ.สุรวงศ์ แขวงสุริยวงศ์ เขตบางรัก กรุงเทพมหานคร 10500
141/52 Skulthai Surawong Tower, Surawong Road, Suriyawong, Bang Rak, Bangkok 10500

Page | 1






6 DAYS 5 NIGHTS

Shangri-La


ROOF OF THE WORLD

เมืองกริลา • คุนหมิง • ลี้เจียง


คุนหมิง / คุนหมิง / คุนหมิง / คุนหมิง / คุนหมิง / คุนหมิง / คุนหมิง / คุนหมิง / คุนหมิง / คุนหมิง
 เมืองโบราณ / คุนหมิง / คุนหมิง / คุนหมิง / คุนหมิง / คุนหมิง / คุนหมิง / คุนหมิง / คุนหมิง / คุนหมิง
 ลี้เจียง / ลี้เจียง / ลี้เจียง / ลี้เจียง / ลี้เจียง / ลี้เจียง / ลี้เจียง / ลี้เจียง / ลี้เจียง / ลี้เจียง




บริการรถด่วนเร็วสูง
จาก คุนหมิง - คุนหมิง



ที่พัก 4 คืน



วีซ่าฟรี



ตั๋วเครื่องบิน

FREE VISA • ระบุเงินเพียง

33,999

เดินทางเดือน ธันวาคม 2567 - เมษายน 2568

วันที่	กำหนดการ	เช้า	เที่ยง	เย็น	โรงแรม
1	กรุงเทพฯ - คุนหมิง (TG612 : 10.55-14.05) - เมืองต้าหลี่	X			FEI LONG HOTEL หรือเทียบเท่าระดับ 4 ดาว
2	เมืองโบราณต้าหลี่ - ผ่านชมเจดีย์สามองค์ - จงเจียง - ผ่านชมโค้งแรกแม่น้ำแยงซี - เมืองโบราณแห่งกริลา				SHUJING MUYUN HOTEL หรือ เทียบเท่าระดับ 4 ดาว
3	วัดลามะชางจ้านหลิง - ห้องแคบเลือกกระโดด(รวมบันไดเลื่อนขึ้น-ลง) - ลี้เจียง - เมืองโบราณชู่เหอ				JP HILLYE HOTEL หรือเทียบเท่าระดับ 4 ดาว
4	ภูเขาหิมะมังกรหยก(นั่งกระเช้าใหญ่) - หุบเขาพระจันทร์สีน้ำเงิน “ไป๋ลู่เหอ” (รวมรถกอล์ฟ) - ไร่จางอวี่โหมว - สระน้ำมังกรดำ - สะพานแก้วลี่เจียง - เมืองโบราณลี่เจียง				JP HILLYE HOTEL หรือเทียบเท่าระดับ 4 ดาว
5	ลี่เจียง - นั่งรถไฟความเร็วสูงกลับคุนหมิง - ตำนันทอง - อีลระฮ้อปิ้งถนนคนเดิน				JINJIANG HOTEL หรือเทียบเท่าระดับ 4 ดาว



6	วัดห้วยทอง - คุณหญิง - กรุงเทพฯ (TG613 : 15.20-16.30)				
---	--	---	---	--	--




กรุณาเตรียมค่าทิปหัวหน้าทัวร์,ไกด์และคนขับรถ จำนวน 1,500 บาท ตลอดการเดินทาง

☆☆☆ไฮไลท์ของการท่องเที่ยวทริปนี้☆☆☆

- ▶▶ เมืองจางเจี๋ยน “แยงกวีล่า” สถานที่แห่งนี้จึงได้ชื่อว่า “ดินแดนแห่งความฝัน ”
- ▶▶ ช่องแคบเสือกระโดด "Tiger Leaping Gorge" (รวมบันไดเลื่อนขึ้น-ลง)
- ▶▶ นั่งกระเช้าไฟฟ้า(กระเช้าใหญ่) นวัตกรรมเขาคิมะมังกรทยก
- ▶▶ Impression Lijiang" การแสดงอลังการ ผลงานจาก ฮีโหมว
- ▶▶ หุบเขาพระจันทร์สีน้ำเงิน "ทะเลสาบสีน้ำเงิน" (รวมนั่งรถกอล์ฟ)
- ▶▶ นั่งรถไฟความเร็วสูงจากลี่เจียงไปคุณหญิงไม่เสียเวลานั่งรถนาน

โปรแกรมการเดินทาง

วันแรก กรุงเทพฯ - คุณหญิง (TG612 : 10.55-14.05) - เมืองต้าหลี่

- 07.30 น.  พร้อมกันที่สนามบินสุวรรณภูมิ ณ อาคารผู้โดยสารขาออก (ระหว่างประเทศ) ชั้น 4 เคาน์เตอร์ D สายการบิน THAI AIRWAYS INTERNATIONAL (TG) โดยมีเจ้าหน้าที่จากทางบริษัทฯ คอยต้อนรับ และอำนวยความสะดวกดูแลตั้งแต่ท่านก่อนออกเดินทาง
- 10.55 น. เห็นฟ้าสู่ เมืองคุณหญิง โดยสายการบิน THAI AIRWAYS INTERNATIONAL เที่ยวบินที่ TG612 → **(บริการอาหารและเครื่องดื่มบนเครื่อง)**
- 14.05 น. เดินทางถึง สนามบินนานาชาติฉางลี่ เมืองคุณหญิง เมืองหลวงและเป็นเมืองที่ใหญ่ที่สุดในมณฑลยูนนาน ได้สมญานามว่า “นครแห่งฤดูใบไม้ผลิ” หลังผ่านพิธีการตรวจคนเข้าเมือง นำท่านเดินทางสู่ เมืองต้าหลี่ ใช้เวลาเดินทางประมาณ 4.30 ชั่วโมง เบทปกครองตนเองทางตะวันตกเฉียงใต้ของจีน ในมณฑลยูนนานตั้งอยู่ระหว่างทะเลสาบเอ๋อไห่กับภูเขาฉางชานที่ระดับ 1,975 เมตร
- ค่ำ  รับประทานอาหารเย็น ณ ภัตตาคาร  นักที่ FEI LONG HOTEL หรือเทียบเท่า ระดับ 4 ดาว



วันที่สอง เมืองโบราณต้าหลี่ - ผ่านชมเจดีย์สามองค์ - จงเตี้ยน - ผ่านชมโค้งแรกแม่น้ำแยงซี - เมืองโบราณแห่งกวีล่า

เช้า ๑๐) รับประทานอาหารเช้า ณ ห้องอาหารโรงแรม
 นำท่านชม **เมืองโบราณแห่งต้าหลี่** สัมผัสบรรยากาศอันสงบเงียบของ เมืองไท่เหอ อันเป็นนครหลวงของอาณาจักรโบราณนานเจ้า



จากนั้นนำท่าน **ผ่านชมเจดีย์สามองค์** อันเป็นสัญลักษณ์ของเมืองต้าหลี่ที่โดดเด่นงดงามอยู่ริมทะเลสาบเอ๋อไห่ ประกอบด้วยเจดีย์สีขาวสวยงาม 3 องค์

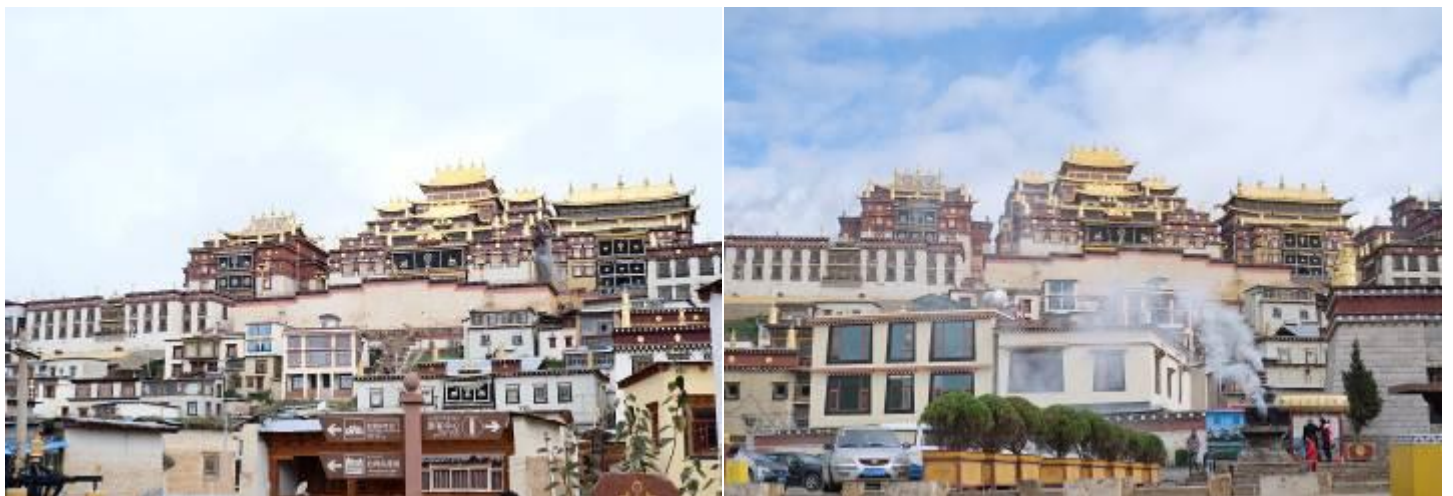
เที่ยง ๑๑) รับประทานอาหารกลางวัน ณ ภัตตาคาร
บ่าย นำท่านเดินทางสู่ **เมืองจงเตี้ยน “ แขงกวีล่า ” (ใช้เวลาเดินทางประมาณ 2.30 ชั่วโมง)** ซึ่งอยู่ทางทิศตะวันออกเฉียงเหนือของมณฑลยูนนานซึ่งมีพรมแดนติดกับอาณาเขตหนานซี ของเมืองลี่เจียง และอาณาจักรหยี่ ของเมืองหนิงหลง สถานที่แห่งนี้จึงได้ชื่อว่า **“ ดินแดนแห่งความฝัน ”** ระหว่างทางท่านจะได้ **ผ่านชมโค้งแรกแม่น้ำแยงซี** เกิดจากแม่น้ำแยงซีที่ไหลลงมาจากชิงไห่และทิเบต ซึ่งเป็นที่ ราบสูงไหลลงมากกระทบกับเขาให้หลอ แล้วหักเส้นทางโค้งไปทางทิศตะวันออกเฉียงเหนือ จนเกิดเป็น **“ โค้งแรกแม่น้ำแยงซี ”** ขึ้นจากนั้นนำท่านเดินทางสู่ **เมืองโบราณแห่งกวีล่า** เป็นศูนย์รวมของวัฒนธรรมชาวทิเบตลักษณะคล้ายชุมชนเมืองโบราณทิเบตซึ่งเต็มไปด้วยร้านค้าของคนพื้นเมืองและร้านขายสินค้าที่ระลึกมากมาย



ค่า ๑๐) รับประทานอาหารค่ำ ณ ภัตตาคาร
 ๑) นั้กที่ SHUJING MUYUN HOTEL หรือเทียบเท่าระดับ 4 ดาว

วันที่สาม วัดลามะซงจ้านหลิง - ฮ่องแคบเลื่อกระโดด(รวมบันไดเลื่อนขึ้น-ลง) - ลี้เจียง - เมืองโบราณซู่เหอ

เช้า ๑๐) รับประทานอาหารเช้า ณ ห้องอาหารโรงแรม
 นำท่านเดินทางสู่ **วัดลามะซงจ้านหลิง** สร้างขึ้นในปี ค.ศ. 1679 เป็นวัดลามะที่มีอายุเก่าแก่กว่า 300 ปี มีพระลามะจำพรรษาอยู่กว่า 700 รูป สร้างขึ้นโดยตะไลลามะองค์ที่ 5 มีโบราณวัตถุมากมาย รวมทั้งรูปปั้นทองสัมฤทธิ์ที่มีชื่อเสียงมากที่สุด





จากนั้นนำท่านชม **ช่องแคบเลือกกระโดด (รวมบันไดเลื่อนขึ้น-ลง)** ซึ่งเป็นช่องแคบช่วงแม่น้ำแยงซีไหลลงมาจากจีนซาเจียง (แม่น้ำทรายทอง) เป็นช่องแคบที่มีน้ำไหลเชี่ยวมาก ช่วงที่แคบที่สุดประมาณ 30 เมตร



เที่ยง 10 รับประทานอาหารกลางวัน ณ ภัตตาคาร

บ่าย จากนั้นนำท่านเดินทางสู่ **เมืองลี่เจียง (ใช้เวลาเดินทางประมาณ 3 ชั่วโมง)** เป็นเมืองซึ่งตั้งอยู่ในหุบเขาที่มีทัศนียภาพงดงาม เป็นถิ่นที่อยู่ของชาวหนานซี นำท่านเดินทางสู่ **เมืองโบราณชู่เหอ** ห่างจากตัวเมืองลี่เจียงประมาณ 5 กิโลเมตร เป็น 1 ใน 3 เมืองของลี่เจียงที่ทางยูเนสโกขึ้นทะเบียนเป็นมรดกโลก เมืองนี้ถือเป็นเมืองเก่าแห่งแรกของลี่เจียง บรรยากาศโรแมนติก ที่นี่เนื้อที่เยอะ ตรอกซอกซอยก็เยอะ มีทั้งโชนที่เก่าแบบเก่าแทบพัง กับโชนที่ปรับปรุงแล้ว แล้วก็โชนที่เพิ่งสร้างขึ้นใหม่

ค่ำ 10 รับประทานอาหารค่ำ ณ ภัตตาคาร
👉 นึกที่ JP HILLYE HOTEL หรือเทียบเท่าระดับ 4 ดาว

วันที่สี่ ภูเขาหิมะมังกรหยก(นั่งกระเช้าใหญ่) - หุบเขาพระจันทร์สีน้ำเงิน “ไป๋ลู่ยฺเหอ” (รวมรถกอล์ฟ) - ไร่ชาอู่โหมว - สระน้ำมังกรดำ - สะพานแก้วลี่เจียง - เมืองโบราณลี่เจียง

เช้า 10 รับประทานอาหารเช้า ณ ห้องอาหารโรงแรม
นำทุกท่านเดินทางสู่ **ภูเขาหิมะมังกรหยก** ตั้งอยู่ทางตะวันตกเฉียงเหนือของเมืองเก่าลี่เจียง เป็นภูเขาสูงที่ตั้งตระหง่าน ซึ่งมี หิมะปกคลุมอยู่ตลอดทั้งปี จากนั้นนำท่าน **โดยสารกระเช้าไฟฟ้า (กระเช้าใหญ่)** ขึ้นสู่บริเวณจุดชมวิว บนภูเขาหิมะมังกรหยก ที่ความสูงระดับ 4,506 เมตรให้ท่านได้สัมผัสความหนาวเย็นและยิ่งใหญ่ของภูเขาแห่งนี้



หมายเหตุ : หากกระเช้าใหญ่ปิดทำการเนื่องจากสภาพอากาศหรือเหตุฉุกเฉิน (อ้างอิงจากประกาศของอุทยานเป็นหลัก) ทางบริษัทจะเปลี่ยนเป็นการโดยสารโดยกระเช้าเล็กแทน โดยไม่ต้องแจ้งให้ทราบล่วงหน้า และไม่มีการคืนค่าใช้จ่ายใดๆทั้งสิ้น **



จากนั้นนำท่านเที่ยวชม **หุบเขาพระจันทร์สีน้ำเงิน “ไป๋ลู่เทอ”(รวมรถกอล์ฟ)** เป็นหุบเขาที่อยู่ทางตะวันออกของภูเขาหิมะมังกรหยก นำท่านชม ธารน้ำขาว หรือน้ำตกไป๋ลู่ ธารน้ำที่เป็นเชิงชั้นหินปูนสีขาว หลดหลั่นลงมางดงาม ดูจำลองความงดงามของอุทยานธารขาวกับหวงหลงมารวมกัน





เที่ยว 10 รับประทานอาหารกลางวัน ณ ภัตตาคาร
มาย นำท่านชม IMPRESSION LIJIANG ผู้กำกับชื่อดังระดับโลก จางอวี่ โหมว ได้เนรมิตให้ภูเขาหิมะมังกร หยกเป็นฉากหลังและบริเวณทุ่งหญ้าเป็นเวทีการแสดง ใช้นักแสดงกว่า 600 ชีวิต



โปรดทราบ!! โชว์ IMPRESSION LIJIANG หากมีการปิดการแสดงในวันนั้นๆ หรือปิดการแสดงในช่วงฤดูหนาว ไม่ว่าจะด้วยกรณีใดๆ ทำให้เข้าชมไม่ได้ ผู้จัดรับผิดชอบเพียงจัดโชว์พื้นเมือง LIJIANG LISHUI JINSHA (ในโรงละคร) แทนให้เท่านั้น โดยไม่ต้องแจ้งให้ทราบล่วงหน้าและไม่มีการคืนค่าใช้จ่ายใดๆ ทั้งสิ้น

จากนั้นนำท่านเดินทางสู่ **สระมังกรดำ** ชมความงดงามของอุทยานที่กว้างใหญ่ และน้ำในบึงที่ใสสะอาดมากจนสามารถสะท้อนภาพทิวทัศน์ของภูเขาหิมะให้เห็นได้อย่างชัดเจน





และนำท่านชม **สะพานแก้วสี่เจียง** สะพานแก้วสี่เจียงอยู่บนหุบเขา หุบเขาลึกที่ทอดตัวลงในระหว่างการเคลื่อนย้ายของอาคารโลกในช่วงยุคน้ำแข็งในไตรมาสที่สี่ของล้านปีที่ผ่านมา สะพานยาว 137 เมตร กว้าง 4 เมตร จุดสูงจากใต้หุบเขา 97 เมตรได้ชื่อว่าเป็นสะพานแก้วแขวน ที่สูงที่สุดในทิศตะวันตกเฉียงเหนือของมณฑลยูนนาน มีความสูง 2,880 เมตรจากระดับน้ำทะเลและสามารถบรรจุรถบรรทุกได้ถึง 16 คัน



นำท่านชม **เมืองโบราณสี่เจียง** ชมเมืองโบราณของชาวหนานซี มีอายุย้อนหลังไปถึงราชวงศ์หยวนกว่า 800 ปี ได้รับประกาศจากองค์การยูเนสโกให้เป็น **"เมืองมรดกโลก"**





ค่ำ ๑๐) รับประทานอาหารค่ำ ณ ภัตตาคาร **ลิ้มรสอาหารเมนูพิเศษ...สุกี้ปลาแซลมอน**
ที่พักที่ JP HILLYE HOTEL หรือเทียบเท่าระดับ 4 ดาว

วันที่ทำ ลีเจียง - นั่งรถไฟความเร็วสูงกลับคุนหมิง - ท่าหนักทง - อีกระช้อปฝั่งถนนคนเดิน

เช้า ๑๐) รับประทานอาหารเช้า ณ ห้องอาหารโรงแรม
นำท่านเดินทางสู่ **สถานีรถไฟลีเจียง** เพื่อโดยสาร **รถไฟความเร็วสูง** มุ่งหน้าสู่ **คุนหมิง** ใช้เวลาเดินทางประมาณ **3 ชั่วโมง** (ทั้งนี้อาจจะมีการเปลี่ยนแปลงขบวนรถไฟ) **หมายเหตุ : เพื่อความรวดเร็วในการขึ้น - ลงรถไฟ กระเป๋าเดินทาง และสัมภาระของแต่ละท่านจำเป็นต้องลากด้วยตนเอง จึงควรเลือกใช้กระเป๋าเดินทางแบบคันชัก ล้อลากที่มีขนาดไม่ใหญ่จนเกินไป**



เที่ยง ๑๐) รับประทานอาหารกลางวัน ณ ภัตตาคาร
บ่าย นำท่านเที่ยวชมความงามของ **ท่าหนักทงจีนเตี้ยน** ซึ่งสร้างโดยแม่ทัพในสมัยราชวงศ์หมิง อดีตเคยเป็นที่พักของอู๋ซันกั๋ว “ขุนศึกผู้ขายชาติ” และนางงามเงินหยวนหยวน เป็นท่าหนักแห่งเดียวที่มีฟาผนังงและหลังคาสร้างด้วยทองเหลืองถึง 380 ตัน จึงทำให้ท่าหนักมีความสวยงาม แลดูเสมือนทอง จึงได้ชื่อว่า “ท่าหนักทอง” จึงนับได้ว่าเป็นท่าหนักที่ใหญ่ที่สุดของจีน



นำท่าน **อิสระ** รับประทานอาหารค่ำ ณ ภัตตาคาร **ลิ้มรสอาหารเมนูพิเศษ...สุกี้เห็ด+น้ำจิ้มไทยรสเด็ด**
 ❶ รับประทานอาหารค่ำ ณ ภัตตาคาร **ลิ้มรสอาหารเมนูพิเศษ...สุกี้เห็ด+น้ำจิ้มไทยรสเด็ด**
 📍 นพักที่ JINJIANG HOTEL หรือเทียบเท่าระดับ 4 ดาว

วันที่หก วัดหวนทอง - คุณหญิง - กรุงเทพฯ (TG613 : 15.20-16.35)

เช้า ❶ รับประทานอาหารเช้า ณ ห้องอาหารโรงแรม
 นำท่านนมัสการสิ่งศักดิ์สิทธิ์ ณ **วัดหวนทอง** ซึ่งเป็น “วัดที่ใหญ่ที่สุดในนครคุณหญิง” มีประวัติความเป็นมายาวนานกว่า 1,200 ปี นำท่านนมัสการ พระพุทธรูปจำลอง ซึ่งอัญเชิญมาจากประเทศไทย

เที่ยง
บ่าย ❶ รับประทานอาหารกลางวัน ณ ภัตตาคาร **ลิ้มรสอาหารเมนูพิเศษ...อาหารกวางตุ้ง**
 ส้มควรแก่เวลานำท่านเดินทางสู่สนามบินเพื่อกลับกรุงเทพฯ

15.20 น. เห็นฟ้าสู่ **กรุงเทพฯ** โดยสายการบิน **THAI AIRWAYS INTERNATIONAL** เที่ยวบินที่ **TG613** ➔
(บริการอาหารว่างและเครื่องดื่มบนเครื่อง)

16.35 น. ถึง **ท่าอากาศยานสุวรรณภูมิ กรุงเทพฯ** โดยสวัสดิภาพ พร้อมความประทับใจ..... 😊 😊 😊 😊
 *****ขอบคุณทุกท่านที่ให้บริการ*****
 😊 😊 😊 😊 **ชื่อสัตย์ จริงใจ ท่วงใย เน้นบริการ คืองานของเรา** 😊 😊 😊 😊

****หมายเหตุ: โปรแกรมและราคาสามารถเปลี่ยนแปลงได้ตามความเหมาะสมโดยไม่ต้องแจ้งให้ทราบล่วงหน้าทางบริษัทฯ จะถือผลประโยชน์ของลูกค้าเป็นสำคัญ****



***ในกรณีที่ลูกค้าต้องออกตัวโดยลารภายในประเทศ (เครื่องบิน, รถทัวร์, รถไฟ) กรุณาติดต่อเจ้าหน้าที่ของบริษัทฯ เพื่อแจ้งว่า
กรุ๊ปมีการคอนเฟิร์มเดินทางก่อนทุกครั้ง เนื่องจากสายการบินอาจมีการปรับเปลี่ยนไฟล์ทบิน หรือเวลาบิน โดยไม่ได้แจ้งให้
ทราบล่วงหน้า ทางบริษัทฯ จะไม่รับผิดชอบใด ๆ ในกรณี ถ้าท่านออกตัวภายในโดยไม่แจ้งให้ทราบและหากไฟล์ทบินมีการ
ปรับเปลี่ยนเวลาบิน เพราะถือว่าท่านยอมรับในเงื่อนไขดังกล่าว***

อัตราค่าบริการ (ราคาต่อท่าน)

วันเดินทาง	ราคาทัวร์ผู้ใหญ่ พักห้องละ 2-3 ท่าน (15 ท่านออกเดินทาง)	พักเดี่ยว จ่ายเพิ่ม	ราคา ไม่รวมตัว
28 ธันวาคม 67 - 2 มกราคม 68	39,999 บาท/ท่าน	5,000 บาท/ท่าน	31,999 บาท/ท่าน
11 - 16 มีนาคม 2568	33,999 บาท/ท่าน	5,000 บาท/ท่าน	28,999 บาท/ท่าน
18 - 23 มีนาคม 2568	33,999 บาท/ท่าน	5,000 บาท/ท่าน	28,999 บาท/ท่าน
25 - 30 มีนาคม 2568	33,999 บาท/ท่าน	5,000 บาท/ท่าน	28,999 บาท/ท่าน
11 - 16 เมษายน 2568	39,999 บาท/ท่าน	5,000 บาท/ท่าน	31,999 บาท/ท่าน
12 - 17 เมษายน 2568	39,999 บาท/ท่าน	5,000 บาท/ท่าน	31,999 บาท/ท่าน
14 - 19 เมษายน 2568	39,999 บาท/ท่าน	5,000 บาท/ท่าน	31,999 บาท/ท่าน

อัตราค่าบริการดังกล่าวรวม

- ค่าตัวเครื่องบินขึ้นที่คณาจระ ไป-กลับ พร้อมกรุ๊ป ตามที่ระบุไว้ในรายการเท่านั้น ตัวเครื่องบินที่ใช้เป็นแบบกรุ๊ปไม่สามารถ
เลือกที่นั่งล่วงหน้าได้ (ท่านจะได้รับที่นั่งแบบสุ่มเท่านั้น)
- ค่าภาษีสนามบินทุกแห่ง หากสายการบินมีการปรับราคาภาษีน้ำมันขึ้น ทางบริษัทฯ ขอสงวนสิทธิ์เก็บค่าภาษีน้ำมันเพิ่ม
ตามความเป็นจริง ก่อนการเดินทาง**ราคาทัวร์นี้ไว้คณาจระน้ำมัน ณ วันที่ 9 ก.ค.67 **
- ค่าโรงแรมระดับมาตรฐาน (พักห้องละ 2-3 ท่าน)
กรณีห้อง TWIN BED (เตียงเดี่ยว 2 เตียง) ซึ่งโรงแรมไม่มีหรือเต็ม ทางบริษัทฯขอปรับเป็นห้อง DOUBLE BED แทนโดยมีต้อง
แจ้งให้ทราบล่วงหน้า หรือ หากต้องการห้องพักแบบ DOUBLE BED ซึ่งโรงแรมไม่มีหรือเต็ม ทางบริษัทฯขอปรับเป็นห้อง
TWIN BED แทนโดยมีต้องแจ้งให้ทราบล่วงหน้าเช่นกัน กรณีพักแบบ TRIPLE ROOM 3 ท่าน 1 ห้อง ท่านที่ 3 อาจเป็นเสริม
เตียง หรือ SOFA BED หรือ เสริมพูกที่นอน ทั้งนี้ขึ้นอยู่กับรูปแบบการจัดห้องพักของโรงแรมนั้นๆ
- ค่าอาหาร ตามที่ระบุไว้ในรายการ
- ค่ายานพาหนะ และค่าธรรมเนียมเข้าชมสถานที่ต่างๆ ตามที่ระบุไว้ในรายการ



- น้ำหนักสัมภาระ** ท่านละไม่เกิน 20 กิโลกรัม จำนวนท่านละ 1 ใบ สัมภาระติดตัวขึ้นเครื่องได้ 1 ชิ้น ต่อท่าน น้ำหนักต้องไม่เกิน 7 กิโลกรัม, ค่าประกันวินาศภัยเครื่องบินตามเงื่อนไขของแต่ละสายการบินที่มีการเรียกเก็บ
- ค่าประกันอุบัติเหตุ** ระหว่างการเดินทาง ท่านละไม่เกิน 1,000,000 บาท (ค่ารักษาพยาบาล 500,000 บาท) คู่คุ้มครองผู้เอาประกันที่มีอายุตั้งแต่ 1 เดือนขึ้นไป และผู้เอาประกันอายุระหว่าง 1 เดือน ถึง 15 ปี และผู้ที่มีอายุสูงกว่า 70 ปี ขึ้นไป ค่าชดเชยทั้งหลายตามกรมธรรม์จะลดลงเหลือเพียงครึ่งหนึ่งของค่าชดเชยที่ระบุไว้ในกรมธรรม์ทั้งนี้ย่อมอยู่ในข้อจำกัดที่มีการตกลงไว้กับบริษัทประกันชีวิต **ในการเคลมประกันทุกกรณี** ต้องมีใบเสร็จ และมีเอกสารรับรองทางการแพทย์ หรือจากหน่วยงานที่เกี่ยวข้อง
การประกันไม่คุ้มครอง
 กรณีที่เสียชีวิต หรือ เจ็บป่วยทางร่างกายด้วยโรคประจำตัว, การติดเชื้อ, ไวรัส, ไล่เลื้อน, ไล่ตั้ง, อาการที่เกี่ยวข้องกับการติดยา, โรคติดต่อทางเพศสัมพันธ์, การบาดเจ็บจากความเสียหายโดยเจตนา, การฆ่าตัวตาย, เสียสติ, ตกอยู่ภายใต้อำนาจของสุรยาเสพติด, บาดเจ็บจากการทะเลาะวิวาท การแท้งบุตร, การบาดเจ็บเนื่องมาจากอาชญากรรม, จลาจล, นัดหยุดงาน, การก่อการร้าย การยึดพาหนะ และการปล้นอากาศยาน (Terrorism, Hijack, Skyjack) และ อื่นๆตามเงื่อนไขในกรมธรรม์
- ค่าบริการดังกล่าว (ข้อ 1-7) เป็นค่าบริการเฉพาะผู้เดินทางที่เป็นชาวไทยเท่านั้น!!!**

อัตราค่าบริการดังกล่าวไม่รวม

- ค่าธรรมเนียมยื่นวีซ่าท่องเที่ยวเข้าประเทศจีน ผู้ถือหนังสือเดินทางไทย (หมายเหตุ : ตั้งแต่วันที่ 1 มีนาคม 2567 จีนยกเลิกการขอวีซ่าสำหรับหนังสือเดินทางไทย ท่านสามารถเข้าจีนโดยไม่ต้องขอวีซ่า) ยกเว้นกรณีการนำนักท่องเที่ยว การทำงาน การศึกษา กิจกรรมด้านสื่อ หรือกิจกรรมอื่น ๆ ที่จำเป็นต้องได้รับการอนุญาตล่วงหน้าจากหน่วยงานที่รับผิดชอบของอีกฝ่ายหนึ่ง**
- ค่าทำหนังสือเดินทางทุกประเภท
- ค่าดำเนินการคัดกรองตรวจหาเชื้อ RT-PCR หรือ ATK ในกรณีที่ประเทศจีนต้องให้ตรวจ
- ค่าใช้จ่ายอื่น ๆ** ที่นอกเหนือจากรายการระบุ เช่น ค่าใช้จ่ายส่วนตัวอื่น ๆ ฯลฯ
- กรุณาเตรียมค่าทิปหัวหน้าทัวร์ โกด์และคนขับรถ รวม 1,500 บาทต่อคน (เด็กชำระทิปเท่ากับผู้ใหญ่)**
- ค่าภาษีมูลค่าเพิ่ม VAT 7 % และหักภาษี ณ ที่จ่าย 3 %** ในกรณีที่ลูกค้าต้องการใบเสร็จรับเงินที่ถูกต้อง จะต้องบวกค่าภาษีมูลค่าเพิ่ม และหัก ณ ที่จ่าย จากยอดขายจริงทั้งหมดเท่านั้น และโปรดแจ้งทางบริษัทฯ จะออกให้ภายหลัง ขอสงวนสิทธิ์ออกใบเสร็จที่ถูกให้กับบริษัททัวร์เท่านั้น
- ค่าวีซ่าจีนสำหรับชาวต่างชาติ**
- ค่าธรรมเนียมน้ำมันและภาษีสนามบิน ในกรณีที่สายการบินมีการปรับขึ้นราคา



สำคัญมาก!!!
 หนังสือเดินทาง (Passport) ต้องมีอายุ 6 เดือนขึ้นไป
 และเหลือหน้าว่าง 2 หน้าขึ้นไป ต้องนำมาในวันเดินทาง
 • ทางบริษัท ไม่สามารถรับผิดชอบ ในกรณีที่ยังนำมา หรือนำหนังสือเดินทางมาไม่เต็ม •





• ข้อควรทราบก่อนการเดินทาง •

- คณะทัวร์ครบ 15 ท่านออกเดินทาง มีหัวหน้าทัวร์ไทยเดินทางไป-กลับ พร้อมกับคณะ
ขนาดของกรุ๊ปไซส์ จำนวนผู้เดินทางอาจมีการปรับเปลี่ยนได้โดยไม่ต้องแจ้งให้ทราบล่วงหน้า
- บริษัทฯ มีสิทธิ์ที่จะเปลี่ยนแปลงรายละเอียดบางประการในทัวร์นี้ เมื่อเกิดเหตุสุดวิสัยจนไม่อาจแก้ไขได้
- รายการท่องเที่ยวสามารถเปลี่ยนแปลงได้ตามความเหมาะสม โดยคำนึงถึงผลประโยชน์ของผู้เดินทางเป็นสำคัญ
- รายการท่องเที่ยว และอาหาร สามารถสลับรายการในแต่ละวัน เพื่อให้โปรแกรมการท่องเที่ยวเป็นไปอย่าง
ราบรื่น และเหมาะสม โดยคำนึงถึงผลประโยชน์ของผู้เดินทางเป็นสำคัญ
- บริษัทฯ ไม่รับผิดชอบค่าเสียหายในเหตุการณ์ที่เกิดจากสายการบิน ภัยธรรมชาติ ปฏิวัติ และอื่นๆที่อยู่นอก
เหนือการควบคุมของทางบริษัทฯ หรือค่าใช้จ่ายเพิ่มเติมที่เกิดขึ้นทางตรงหรือทางอ้อม เช่น การเจ็บป่วย
การถูกทำร้าย, การสูญหาย, ความล่าช้า หรือจากอุบัติเหตุต่างๆ
- ทางบริษัทฯ จะไม่รับผิดชอบใดๆทั้งสิ้นหากเกิดกรณีความล่าช้าจากสายการบิน, การประท้วง, การนัดหยุดงาน
การก่อกวนจลาจล หรือกรณีที่ทำานถูกปฏิเสธ การเข้าหรือออกเมืองจากเจ้าหน้าที่ตรวจคนเข้าเมือง หรือเจ้าหน้าที่
กรมแรงงานทั้งจากไทย และต่างประเทศซึ่งอยู่นอกเหนือความรับผิดชอบของบริษัทฯ
- หากไม่สามารถไปเที่ยวในสถานที่ที่ระบุในโปรแกรมได้ อันเนื่องมาจากธรรมชาติ ความล่าช้า และความผิดพลาด
จากทางสายการบิน จะไม่มีการคืนเงินใดๆทั้งสิ้น แต่ทั้งนี้ทางบริษัทฯ จะจัดการรายการเที่ยวสถานที่อื่นๆ มาให้
โดยขอสงวนสิทธิ์การจัดการนี้โดยไม่แจ้งให้ทราบล่วงหน้า
- ราคาขึ้นตามราคาตัวเครื่องบินในปัจจุบัน หากราคาตัวเครื่องบินปรับสูงขึ้น บริษัทฯ ขอสงวนสิทธิ์ที่จะปรับราคา
ตัวเครื่องบินตามสถานการณ์ดังกล่าว
- ทางบริษัทฯ จะไม่รับผิดชอบใดๆ ทั้งสิ้น หากท่านใช้บริการของทางบริษัทฯ ไม่ครบ อาทิ ไม่เที่ยวบางรายการ
ไม่ทานอาหารบางมื้อ เพราะค่าใช้จ่ายทุกอย่าง ทางบริษัทฯ ได้ชำระค่าใช้จ่ายให้ตัวแทนต่างประเทศแบบเหมาขาด
ก่อนออกเดินทางแล้ว
- กรณีที่กองตรวจคนเข้าเมืองทั้งที่กรุงเทพฯ และในต่างประเทศปฏิเสธมิให้เดินทางออก หรือเข้าประเทศที่ระบุใน
รายการเดินทางบริษัทฯ ขอสงวนสิทธิ์ที่จะไม่คืนค่าบริการไม่ว่ากรณีใดๆ ทั้งสิ้น
- ทางบริษัทฯ จะไม่รับผิดชอบใดๆ ทั้งสิ้น หากเกิดสิ่งของสูญหายจากการโจรกรรม และ/หรือ เกิดอุบัติเหตุที่เกิด
จากความประมาทของตัวนักท่องเที่ยวเอง
- ในกรณีที่ลูกค้าต้องออกตัวโดยสารภายในประเทศ กรุณาติดต่อเจ้าหน้าที่ของบริษัทฯ ก่อนทุกครั้ง มิฉะนั้น
ทางบริษัทฯ จะไม่รับผิดชอบค่าใช้จ่ายใดๆ ทั้งสิ้น
- เมื่อท่านตกลงชำระเงินไม่ว่าทั้งหมดหรือบางส่วนกับทางบริษัทฯ ทางบริษัทฯ จะถือว่าท่านได้ยอมรับเงื่อนไข
ข้อตกลงต่างๆ ที่ได้ระบุไว้แล้วทั้งหมด
- นั้่งที่ Long Leg โดยปกติอยู่บริเวณทางออกประตูฉุกเฉิน และผู้ที่นั่งต้องมียุทธศาสตร์ตรงตามที่นั่งสายการบิน
กำหนด เช่น ต้องเป็นผู้ที่มีร่างกายแข็งแรง และช่วยเหลือผู้อื่นได้อย่างรวดเร็วในกรณีที่เครื่องบินมีปัญหา เช่น
สามารถเปิดประตูฉุกเฉินได้ (น้ำหนักประมาณ 20 กิโลกรัม) ไม่ใช่ผู้ที่มีปัญหาทางด้านสุขภาพและร่างกาย และ
อำนาจในการให้ที่นั่ง Long Leg ขึ้นอยู่กับทางเจ้าหน้าที่เช็คอินสายการบินตอนที่เช็คอินเท่านั้น



เงื่อนไขการจอง และชำระเงิน

CASE
01

ในการจองครั้งแรก

ชำระมัดจำท่านละ
20,000 บาท หรือทั้งหมด
(ภายใน 2 วัน หลังจากทำการจอง)
พร้อมส่งสำเนาหนังสือเดินทาง
ให้กับเจ้าหน้าที่ฝ่ายขาย

ตัวอย่าง
การถ่ายรูปหน้าพาสปอร์ต



(เงินมัดจำถือเป็นการยืนยันการจองกับบริษัทฯ และขอสงวนสิทธิ์ยกเลิกการจองของท่านหากท่าน
ไม่ชำระเงินตามกำหนด โดยไม่แจ้งให้ทราบล่วงหน้า)

CASE
02

กรณีลูกค้าทำการจองน้อยกว่าวันเดินทาง 30 วัน

ทางบริษัทฯ ขอสงวนสิทธิ์ในการเก็บค่าทัวร์เต็มจำนวนทันที
ในวันที่จองเท่านั้น

CASE
03

ชำระส่วนที่เหลือ ก่อนเดินทาง 30 วัน

(นับรวมวันเสาร์ อาทิตย์ และวันหยุดราชการ)
หากท่านไม่ชำระตามวันดังกล่าวทางบริษัทถือว่าท่านยกเลิกการเดินทาง
โดยไม่มีเงื่อนไข และขอสงวนสิทธิ์ในการคืนเงินตามเงื่อนไขการยกเลิก

CASE
04

กรณีที่ท่านชำระค่าทัวร์ทั้งหมดหรือบางส่วน

ทางบริษัทฯ ถือว่าท่านได้ยอมรับเงื่อนไขและข้อตกลงต่างๆ
ที่ได้ระบุไว้ทั้งหมดนี้แล้ว



เงื่อนไขการยกเลิก

วันที่ยกเลิกการเดินทาง

น้อยกว่า 15 วัน

15-29 วัน

มากกว่า 30 วัน

กรณีวันเดินทางตรงกับช่วงวันหยุดนักขัตฤกษ์
ไม่ว่าวันใดวันหนึ่ง ทางบริษัทขอสงวนสิทธิ์
ในการยกเลิกการเดินทางไม่น้อยกว่า 55 วัน

เก็บเงินยกเลิกการเดินทาง

เก็บค่าใช้จ่าย
ท่านละ 100% ของค่าทัวร์

เก็บค่าใช้จ่าย
ท่านละ 50% ของค่าทัวร์
หรือ หักค่าใช้จ่ายจริงที่เกิดขึ้น

กรณีที่ค่าใช้จ่ายตามจริงมากกว่ากำหนด
ทางบริษัทขอสงวนสิทธิ์ในการเรียกเก็บเพิ่ม

คืนค่าใช้จ่ายทั้งหมด
หรือหักค่าใช้จ่ายจริงที่เกิดขึ้น

กรุ๊ปที่เดินทางช่วงวันหยุดเทศกาล หรือ วันธรรมดา ที่ต้องการันตีมัดจำกับสายการบิน
หรือค่ามัดจำที่พัก รวมถึงเที่ยวบินพิเศษ เช่น Extra Flight และ Charter Flight
จะไม่มีคืนเงินมัดจำ หรือค่าทัวร์ทั้งหมด เนื่องจากค่าตัวเป็นการเหมาจ่ายในเที่ยวบินนั้นๆ

- ผู้เดินทางไม่สามารถเข้าออกเมืองได้ เนื่องจากเอกสารปลอมหรือการห้ามของเจ้าหน้าที่ เก็บค่าใช้จ่าย 100%
- กรณีเจ็บป่วย จนไม่สามารถเดินทางได้ ซึ่งจะต้องมีใบรับรองแพทย์จากโรงพยาบาลรับรอง บริษัทฯ จะพิจารณาเลื่อนการเดินทางของท่านไปยังคณะต่อไป แต่ทั้งนี้ท่านจะต้องเสียค่าใช้จ่ายที่ไม่สามารถ เรียกคืนได้ เช่น ค่าตัวเครื่องบิน ค่าห้อง ค่าธรรมเนียมวีซ่าตามที่สถานทูตฯ เรียกเก็บและค่าใช้จ่ายอื่นๆ ที่เกิดขึ้นตามจริง ในกรณีที่ไม่สามารถเดินทางได้
- เมื่อท่านออกเดินทางไปกับคณะแล้ว ท่านงดการใช้บริการรายการใดรายการหนึ่ง หรือไม่เดินทางพร้อมคณะ ถือว่าท่าน สละสิทธิ์ ไม่อาจเรียกร้องค่าบริการ และเงินมัดจำคืน ไม่ว่ากรณีใดๆ ทั้งสิ้น

ตามพระราชบัญญัติธุรกิจนำเที่ยวและมัคคุเทศก์ พ.ศ. 2551 หมวด 2 ธุรกิจนำเที่ยว การยกเลิกการเดินทางของนักท่องเที่ยว
ผู้ประกอบการธุรกิจนำเที่ยวมีค่าใช้จ่ายที่ได้จ่ายจริงเพื่อเตรียมการจัดนำเที่ยวให้นำมาหักจากเงินค่าบริการที่ต้องจ่าย
ทั้งนี้ผู้ประกอบการนำเที่ยวแสดงหลักฐานให้นักท่องเที่ยวทราบ เช่น ค่าวีซ่า ค่ามัดจำตั๋วเครื่องบิน ค่าโรงแรม หรืออื่นๆ

** ก่อนทำการจองทัวร์ทุกครั้ง กรุณาอ่านโปรแกรมอย่างละเอียดทุกหน้า และทุกบรรทัด
เนื่องจากทางบริษัทฯ จะอิงตามรายละเอียดของโปรแกรมที่ขายเป็นหลัก **



ใบอนุญาต :11/01967

****หมายเหตุ :**

- ✘ รายการและราคาอาจเปลี่ยนแปลงได้ตามความเหมาะสม เนื่องจากสภาวะอากาศ, การเมือง, สายการบิน และอัตราแลกเปลี่ยนโดยทางบริษัทฯ จะคำนึงถึงประโยชน์และความปลอดภัยของท่านเป็นสำคัญที่สุด
- ✘ ทางบริษัทฯ จะไม่รับผิดชอบต่อการออกนอกประเทศ / ห้ามเข้าประเทศ ของกองตรวจคนเข้าเมือง / การนำสิ่งของผิดกฎหมาย / เอกสารการเดินทางไม่ถูกต้อง และความประพฤติล่อไปในทางเลื่อมเสีย บริษัทฯ ขอสงวนสิทธิ์ไม่คืนค่าทัวร์ ไม่ว่าจะกรณีใดๆทั้งสิ้น
- ✘ **รูปถ่ายสถานที่ใช้ประกอบการโฆษณาเท่านั้น**

ขั้นตอนการจอง และชำระค่าทัวร์

1. จองก่อนล่วงหน้าโดยส่งสำเนาพาสปอร์ตหน้าแรก พร้อมชำระเงิน **ค่ามัดจำท่านละ 30,000 บาท** ภายใน **3 วันนับจากวันจอง** ... มิฉะนั้นทางบริษัทฯ ขอสงวนสิทธิ์ที่จะขอรับลูกค้ารายอื่นต่อไป
2. สำหรับค่าทัวร์ส่วนที่เหลือทั้งหมด.....ทางบริษัทฯ จะขอเรียกเก็บก่อนการเดินทาง 30 วัน
 แม้กรณีที่ยังไม่ทราบผลวีซ่า ทางบริษัทฯ ก็ขออนุญาตเก็บค่าทัวร์ที่เหลือทั้งหมดก่อนตามเงื่อนไขการชำระเงินนี้ (หากไม่ชำระภายในเวลาที่กำหนด ถือว่าท่านสละสิทธิ์ ยินยอมให้บริษัทฯ ทำการยกเลิก และยินยอมให้ยึดเงินมัดจำได้ทันที)
3. ชำระเงินผ่านบัญชีธนาคารเท่านั้น

บริษัท เอพวีนิว อินเตอร์ แทรเวล กรุ๊ป จำกัด

- **บริษัทฯ ไม่มีนโยบายให้ท่านชำระเงินผ่านการโอนเงินเข้าบัญชีธนาคาร ชื่อส่วนบุคคล ทั้งนี้เพื่อความปลอดภัยในการชำระเงินของท่านเป็นสำคัญ**
- หากต้องการใบเสร็จในนามนิติบุคคล กรุณาแจ้งกับพนักงานขายก่อนล่วงหน้า มิฉะนั้นทางบริษัทฯ ขอสงวนสิทธิ์ที่จะไม่ออกใบเสร็จย้อนหลัง
- เมื่อชำระยอดเรียบร้อยแล้ว กรุณาส่งหลักฐานการโอนเงิน เข้าทาง LineOA : @avenuetour และแจ้งชื่อเจ้าหน้าที่ที่ดูแลท่าน



ชื่อบัญชี
 บริษัท เอพวีนิว อินเตอร์ แทรเวล กรุ๊ป จำกัด

 ธนาคารกสิกรไทย KASIKORNBANK		สาขา สีลมคอมเพล็กซ์	เลขที่ 020-3-83927-8	บัญชีออมทรัพย์
 ธนาคารกรุงเทพ Bangkok Bank		สาขา อาคารซิลลิค เอ้าส์	เลขที่ 860-024151-0	บัญชีออมทรัพย์



เงื่อนไขการยกเลิกการเดินทาง (ในทุก ๆ กรณี) ดังนี้-

- | | |
|-----------------------------------|--|
| a. ยกเลิกก่อนเดินทาง 65 วันขึ้นไป | คืนค่ามัดจำทั้งหมด |
| b. ยกเลิกก่อนเดินทาง 64-45 วัน | เก็บค่าใช้จ่ายที่เกิดขึ้นจริง
และ + ค่าดำเนินการ 2,000 บาทต่อท่าน |
| c. ยกเลิกก่อนเดินทาง 44-31 วัน | เก็บค่าใช้จ่าย 65% ของค่าทัวร์ทั้งหมด |
| d. ยกเลิกก่อนเดินทาง 30-15 วัน | เก็บค่าใช้จ่าย 80% ของค่าทัวร์ทั้งหมด |
| e. ยกเลิกก่อนเดินทาง 14-11 วัน | เก็บค่าใช้จ่าย 90% ของค่าทัวร์ทั้งหมด |
| f. ยกเลิกก่อนเดินทาง 10-0 วัน | เก็บค่าใช้จ่าย 100% ของค่าทัวร์ทั้งหมด |

หมายเหตุ :-

1. บริษัทฯ ขอสงวนสิทธิ์ในการยกเลิก หรือ **เปลี่ยนแปลงราคาทัวร์** ในกรณีผู้ร่วมเดินทาง **น้อยกว่า 15 ท่าน**
2. **เด็กที่มีอายุระหว่างแรกเกิดถึงสองขวบ / ผู้สูงอายุ หรือท่านที่มีความจำเป็นต้องใช้วีลแชร์ หรือไม้เท้า ต้องอยู่ในความรับผิดชอบของตัวเอง ทางบริษัทฯ ไม่สามารถบริการเฉพาะส่วนบุคคลได้**
3. บริษัทฯ จะไม่รับผิดชอบใด ๆ อันเกิดจากการปฏิเสธการเข้าหรือออกเมือง การโดนกักตัว หรือถูกส่งตัวกลับ โดยการพิจารณาของเจ้าหน้าที่ด้วยเหตุผลใด ๆ ก็ตาม ซึ่งถือเป็นเหตุที่อยู่นอกเหนืออำนาจและความรับผิดชอบของบริษัทฯ ทางบริษัทฯ ขอสงวนสิทธิ์ที่จะไม่คืนเงินค่าทัวร์ทั้งหมด
4. บริษัทฯ ขอสงวนสิทธิ์ในการที่จะเปลี่ยนแปลงรายการท่องเที่ยว ในกรณีที่มีเหตุจำเป็นสุดวิสัย โดยจะพยายามให้เกิดประโยชน์สูงสุดกับท่าน
5. หากในระหว่างการเดินทางท่องเที่ยว ท่านปฏิเสธไม่ใช้บริการใด ๆ ไม่ว่าจะบางส่วน หรือทั้งหมด ให้ถือว่าท่านได้สละสิทธิ์ และไม่สามารรถเรียกร้องขอเงินคืนค่าบริการได้
6. กรณีที่เกิดเหตุจำเป็นสุดวิสัยจากการล่าช้า (ดีเลย์) ของทางสายการบิน ทำให้ไม่สามารถกิน-เที่ยวและพักโรงแรมได้ครบถ้วนตามโปรแกรมทัวร์ที่ระบุ ทางบริษัทฯ ขอสงวนสิทธิ์ในการที่จะไม่คืนค่าใช้จ่ายใด ๆ ทั้งสิ้น เพราะถือเป็นเหตุสุดวิสัยที่เกิดขึ้นโดยตรงจากทางสายการบิน และทางบริษัทฯ ไม่ได้รับค่าชดเชยใด ๆ ทั้งสิ้นจากทางสายการบิน
7. บริษัทฯ ไม่รับผิดชอบต่อค่าใช้จ่ายใด ๆ ทั้งสิ้น ในกรณีที่เกิดเหตุสุดวิสัยต่าง ๆ เช่น การยกเลิกเที่ยวบิน, การล่าช้าของสายการบิน, อุบัติเหตุ, ภัยธรรมชาติ, การจลาจล, การนัดหยุดงาน, **ปัญหาการจราจรติดขัด** และทรัพย์สินส่วนตัวสูญหาย หรือหลงลืมตามสถานที่ต่าง ๆ ที่เกิดขึ้น ซึ่งเหตุการณ์ดังกล่าวอยู่นอกเหนืออำนาจการควบคุมของบริษัทฯ
8. บริษัทฯ รับผิดชอบผู้มีวัตถุประสงค์เดินทางเพื่อการท่องเที่ยวเท่านั้น

***** หมายเหตุ ***** ในกรณีที่ลูกค้าต้องออกตัวเครื่องบินเอง (การแลกไมล์ หรือไป-กลับไม่พร้อมกรุป) กรุณาแจ้งพนักงานขายก่อนล่วงหน้า 35 วัน หรือกรณีที่ลูกค้าต้องทำการออก **ตัวโดยสารภายในประเทศ** กรุณาติดต่อเจ้าหน้าที่ของบริษัทฯ ก่อนทุกครั้ง มิฉะนั้นทางบริษัทฯ จะไม่ขอรับผิดชอบค่าใช้จ่ายใด ๆ ทั้งสิ้น

ราคาดังกล่าวข้างต้น สามารถเปลี่ยนแปลงได้ตามความเหมาะสมของสถานการณ์
 อัตราแลกเปลี่ยน, ค่าน้ำมัน และค่าภาษีต่าง ๆ ของสายการบิน ฯลฯ



01

พาสปอร์ต

โปรดเช็คก่อนจอง

พาสปอร์ตไม่ตรงกับใบหน้าปัจจุบันที่จะเดินทาง

ท่านอาจโดนปฏิเสธการออก หรือเข้าเมืองต่าง ๆ ... บางท่านถามต่อว่า “ไม่ตรงยังงัยบ้าง”
 อาทิเช่น ไปทำศัลยกรรมมา จนใบหน้าไม่เหมือนอดีตที่เคยไปทำพาสปอร์ตมาก่อน
 หรือ หน้าพาสปอร์ตอ่อนท้วน ปัจจุบันผอมผิดหูผิดตา
 หรือ หน้าพาสปอร์ตเป็นชาย ปัจจุบันเป็นหญิงเต็มตัว ทำจมูก ทำตา ทำปากใหม่
 หรือ หน้าพาสปอร์ตเป็นหญิง ปัจจุบันเป็นชายเต็มตัว มีหนวด มีกล้ามเนื้อ
 ผ่าตัดจากกรรไกร (ทำฟัน / ดัดฟัน) ก็ทำให้ใบหน้า รูปหน้าเปลี่ยนจากเดิมได้เหมือนกัน

พาสปอร์ตถือเป็นเอกสารทางราชการที่สำคัญ

เพราะฉะนั้น ถ้าเกิดมีการชำรุดเสียหาย มีการฉีกขาด จีดข่วน เปียกน้ำ หน้าไม่ครบ
 ตราประทับการตุนหรือแหล่งท่องเที่ยว ผิดไปจากเดิมที่ทางราชการออกมาให้
 จะถือว่าพาสปอร์ตเล่มนั้น ๆ ไม่สามารถใช้งานได้อีกต่อไป

พาสปอร์ตเหลืออายุการใช้งานไม่ถึง 6 เดือน ขาดไปแค่ 1 วันก็ไม่สามารถใช้เดินทางได้และไม่มีการต่อรองใด ๆ ทั้งสิ้น (อายุการใช้งานเหลือไม่ถึง 6 เดือน ก็เหมือนพาสปอร์ตหมดอายุแล้ว)

**ถ้าท่านเจอสิ่งเหล่านี้ ถึงแม้ว่าพาสปอร์ตของท่านยังไม่หมดอายุก็ตาม
 บริษัทฯ ขอแนะนำว่าควรต้องไปทำพาสปอร์ตใหม่ก่อนมาทำการจองทัวร์***

คดีความ/ตั้งครรภ์

02

- กองตรวจคนเข้าเมือง อนุญาตให้บุคคลที่มี “คดีความ / คำสั่งศาล”
 เดินทางออกนอกประเทศ เช่น บางท่านมีไปคำประกันและโดนฟ้องร้องมา
 ก็ทำให้ไม่สามารถเดินทางออกนอกประเทศได้ โปรดตรวจสอบให้แน่ใจก่อนเดินทาง
- สายการบิน อาจปฏิเสธไม่ให้ท่านขึ้นเครื่องได้ ในกรณีหญิงตั้งครรภ์ ว่า
 ด้วยเรื่องของอายุครรภ์ ในวันเดินทางท่านจะต้องมีใบรับรองแพทย์ แจ้งรายละเอียดของอายุครรภ์ให้ชัดเจน

สิ่งที่เกิดขึ้นเหล่านี้ อยู่นอกเหนือการควบคุม ถือเป็นความรับผิดชอบของแต่ละบุคคล
 ทางบริษัทฯ ไม่สามารถรับผิดชอบใด ๆ ได้ทั้งสิ้น



ใบจองทัวร์ บริษัท เอพวีนิว อินเตอร์ แทรเวล กรุ๊ป จำกัด
ทางบริษัทขอขอบคุณทุกท่านที่มอบความไว้วางใจให้บริการของเรา

รายการทัวร์ _____ วันเดินทาง _____

ชื่อผู้ติดต่อ _____ โทร _____ Mail / Line ID : _____

ที่อยู่เพื่อติดต่อรับเอกสาร _____

จำนวนผู้เดินทางทั้งหมด _____ คน (ผู้ใหญ่ _____ ท่าน / เด็กอายุต่ำกว่า 12 ปี _____ ท่าน)

จำนวนห้องพักที่ใช้ทั้งหมด _____ ห้อง (ห้องพักคู่ _____ ห้อง / พักเดี่ยว _____ ห้อง / พัก 3 เติยง _____ ห้อง)

***** ระบุรายชื่อผู้เดินทาง และใส่เครื่องหมายปีกกาจับคู่การเข้าพัก พร้อมระบุความสัมพันธ์ *****

ปีกกาจับคู่ห้องพัก	ลำดับ	ชื่อ-นามสกุล (ภาษาไทย)	ความสัมพันธ์	หมายเหตุ ข้อจำกัดทางอาหาร ทัวร์ไม่มีบริการเนื้อวัว / การละเล่นไมล์
	1			<input type="checkbox"/> ไม่ทานปลา/ <input type="checkbox"/> อิสลาม/ <input type="checkbox"/> ไม่สัตว์ปีก/ <input type="checkbox"/> มังสวิรัติ/ <input type="checkbox"/> แพ้อาหาร..... รหัสละเล่นไมล์
	2			<input type="checkbox"/> ไม่ทานปลา/ <input type="checkbox"/> อิสลาม/ <input type="checkbox"/> ไม่สัตว์ปีก/ <input type="checkbox"/> มังสวิรัติ/ <input type="checkbox"/> แพ้อาหาร..... รหัสละเล่นไมล์
	3			<input type="checkbox"/> ไม่ทานปลา/ <input type="checkbox"/> อิสลาม/ <input type="checkbox"/> ไม่สัตว์ปีก/ <input type="checkbox"/> มังสวิรัติ/ <input type="checkbox"/> แพ้อาหาร..... รหัสละเล่นไมล์
	4			<input type="checkbox"/> ไม่ทานปลา/ <input type="checkbox"/> อิสลาม/ <input type="checkbox"/> ไม่สัตว์ปีก/ <input type="checkbox"/> มังสวิรัติ/ <input type="checkbox"/> แพ้อาหาร..... รหัสละเล่นไมล์
	5			<input type="checkbox"/> ไม่ทานปลา/ <input type="checkbox"/> อิสลาม/ <input type="checkbox"/> ไม่สัตว์ปีก/ <input type="checkbox"/> มังสวิรัติ/ <input type="checkbox"/> แพ้อาหาร..... รหัสละเล่นไมล์
	6			<input type="checkbox"/> ไม่ทานปลา/ <input type="checkbox"/> อิสลาม/ <input type="checkbox"/> ไม่สัตว์ปีก/ <input type="checkbox"/> มังสวิรัติ/ <input type="checkbox"/> แพ้อาหาร..... รหัสละเล่นไมล์
	7			<input type="checkbox"/> ไม่ทานปลา/ <input type="checkbox"/> อิสลาม/ <input type="checkbox"/> ไม่สัตว์ปีก/ <input type="checkbox"/> มังสวิรัติ/ <input type="checkbox"/> แพ้อาหาร..... รหัสละเล่นไมล์

ข้าพเจ้ารับทราบเงื่อนไขในรายการทัวร์เรียบร้อยแล้ว

ลงชื่อ _____ ผู้จอง

(_____)