



" มั่นใจทุกการเดินทาง ประสบการณ์กว่า 30 ปี "

AUS04 Big Sydney Vivid 5D3N PR MAY-JUN 2025

ยินดีต้อนรับทุกท่านเข้าสู่ทริปบินทรูตรงสู่ซิดนีย์ ออสเตรเลีย
เข้าชมย่านเดอะร็อค BRIDGECLIMB PYLON LOOKOUT & MUSEUM
ล่องเรือชมอ่าวซิดนีย์พร้อมอาหารค่ำ
โดยสายการบิน PHILIPPINE AIRLINES



BIG SYDNEY

VIVID FESTIVAL 5 DAYS 3 NIGHTS

เทศกาลแสง สี เสียง 2025
1 ปีมีครั้งเดียว




ล่องเรือชมอ่าวซิดนีย์
พร้อมรับประทานอาหารค่ำ

รับประทานอาหาร “SYDNEY TOWER”
แบบบุฟเฟ่ต์

- ซิดนีย์ - ชมเมืองซิดนีย์ - บ้านหินมีสซิสแบ็คควอร์
- BRIDGECLIMB PYLON - ไอเฟร์ร่า เอ้าท์
- อุทยานแห่งชาติบลูเมาท์เทนส์ - นั่งรถไฟรางเดียว
- หาดบอนได - เดอะแก๊ป - สวนสัตว์พื้นเมือง
- ซุปเปอร์ย่านซิดนีย์เซ็นเตอร์ และศูนย์การค้า Q.V.B.

 **24 - 28 พ.ค.68**

31 พ.ค. - 4 มิ.ย. 68

57,900 *ไม่รวมค่า VISA

ต่อท่าน
บาท

15
ท่าน
กรุณานำบัตรประชาชน


มีเจ้าหน้าที่


30 KG


แจกน้ำ
วันละขวด



DAY	ITINERARY	MEAL			HOTEL
		B	L	D	
1	กรุงเทพฯ (สุวรรณภูมิ) - มะนิลา - ซิดนีย์ (PR731/PR211)				
2	ซิดนีย์ - ชมเมือง - Sydney Observatory hill - ย่านเดอะร็อค - BRIDGECLIMP PYLON LOOKOUT & MUSEUM - ล่องเรือชมอ่าว ซิดนีย์ พิเศษ.. ล่องเรือชมอ่าวซิดนีย์พร้อมอาหารค่ำ	-	😊	😊	SYDNEY HOLIDAY INN POTTS POINT HOTEL 4* หรือเทียบเท่า
3	ซิดนีย์ - อุทยานแห่งชาติบลูเมาท์เทนส์ - สวนสัตว์ ซิดนีย์ - ซิดนีย์	😊	😊	😊	SYDNEY HOLIDAY INN POTTS POINT HOTEL 4* หรือเทียบเท่า
4	ซิดนีย์ - หาดบอนได - เดอะแก๊ป - ม้าหินมิสซิสแมคค วอร์รี่ พิเศษ..บุฟเฟ่ต์อาหารกลางวันบนหอคอยซิดนีย์ - รับประทานอาหารที่เซ็นเตอร์ และศูนย์การค้า Q.V.B.	😊	😊	-	SYDNEY HOLIDAY INN POTTS POINT HOTEL 4* หรือเทียบเท่า
5	ซิดนีย์ - มะนิลา - กรุงเทพฯ (สุวรรณภูมิ) (PR212/PR732)	😊	-	-	

กำหนดการเดินทาง 24 - 28 พฤษภาคม 2568

31 พฤษภาคม - 04 มิถุนายน 2568 (วันเฉลิมพระชนมพรรษาพระราชินี)

วันแรก กรุงเทพฯ - มะนิลา - ซิดนีย์

- 10.30 น. คณะเดินทางพร้อมกันที่ ท่าอากาศยานสุวรรณภูมิ ขึ้น 4 ประตูทางเข้าหมายเลข 7 แถว N เคาน์เตอร์สายการบินฟิลิปปินส์ แอร์ไลน์ (PR) เจ้าหน้าที่คอยต้อนรับและอำนวยความสะดวก
- 13.30 น. นำท่านออกเดินทางสู่ **กรุงมะนิลา** ด้วยสายการบินฟิลิปปินส์ แอร์ไลน์ เที่ยวบินที่ PR731
- 18.00 น. เดินทางถึงสนามบิน **กรุงมะนิลา ประเทศฟิลิปปินส์** เพื่อรอเปลี่ยนเที่ยวบิน
- 22.10 น. นำท่านออกเดินทางสู่ **ซิดนีย์ ประเทศออสเตรเลีย** โดยสายการบินฟิลิปปินส์ แอร์ไลน์ เที่ยวบินที่ PR211



วันที่สอง ซิดนีย์ - ชมเมือง - Sydney Observatory - ย่านเดอะร็อก - BRIDGECLIMB PYLON LOOKOUT & MUSEUM - ล่องเรือชมอ่าวซิดนีย์

09.45 น. เดินทางถึง ท่าอากาศยานคิงฟอร์ดสมิท นครซิดนีย์ ประเทศออสเตรเลีย

นำท่านผ่านพิธีตรวจคนเข้าเมือง หลังจากนั้นนำท่านเดินทางสู่ เมืองซิดนีย์ (Sydney) เมืองใหญ่อันดับ 1 ของประเทศออสเตรเลีย

เที่ยง **รับประทานอาหารกลางวัน อาหารจีน ณ ภัตตาคาร**

นำท่านได้ถ่ายรูปที่ **Sydney Observatory Hill Park** เป็นจุดเช็คอินสำหรับนักท่องเที่ยวนิยมมาถ่ายรูปมากที่สุด เพราะเป็นจุดที่สูงสามารถมองเห็นซิดนีย์ได้ทั้งเมือง ไม่ว่าจะเป็นอ่าวที่มีเรือวิ่งไปมาตลอดเวลาและท่าเรือที่สวยงาม ชมวิวของอาคารบ้านเรือนอีกฝั่งของเมือง จากนั้นให้ท่านได้เดินเล่นและถ่ายรูปที่ย่านเดอะร็อก (The Rocks) ซึ่งเป็นจุดที่ชาวอังกฤษในตอนแรกที่มาตั้งถิ่นฐานของเมืองก่อนจะขยายออกไปในย่านอื่น ให้ท่านชมอาคารบ้านเรือนที่เก่าแก่ เดินเล่นชมวิวของอ่าวที่สวยงาม



นำท่าน ขึ้นชม **BRIDGECLIMB PYLON LOOKOUT & MUSEUM** ให้ท่านได้ชมวิวนั่งสวยงามของสะพานฮาร์เบอร์และโอเปร่า เข้าสำรวจถึงวิวของเมืองซิดนีย์ทั้งสองฝั่งและวิวโดยรอบของอ่าวที่มองเห็นโอเปร่าแฮร์และเรือมากมายที่กำลังเดินทางในอ่าวซิดนีย์ที่สวยงาม หรือเดินเล่นและถ่ายรูปที่สวยงามบนสะพาน



นอกจากนี้ให้ท่านได้เข้าชมพิพิธภัณฑ์ไพล่อนที่จัดแสดงประวัติและขั้นตอนการสร้างสะพานฮาร์เบอร์ที่ต้องใช้เหล็กมากมายและระยะเวลาในการสร้างที่ยาวนาน



17.00 น. นำท่านสู่ ท่าเรือเพื่อล่องเรือชมความงามของอ่าวซิดนีย์ ที่สวยงามโด่งดังไปทั่วโลก

ค่า **รับประทานอาหารค่ำ อาหารตะวันตกบนเรือ พร้อมล่องเรือชมอ่าวซิดนีย์**

โรงละครโอเปร่าเฮ้าส์ (OPERAHOUSE) สิ่งก่อสร้างที่โดดเด่นด้วยหลังคารูปเรือซ้อนกันอันเป็นเอกลักษณ์ในแบบสถาปัตยกรรมร่วมสมัยที่สร้างชื่อเสียงให้กับออสเตรเลีย ออกแบบโดย ยอร์น อูซง สถาปนิกชาวเดนมาร์ก ด้วยงบประมาณในการก่อสร้างกว่าร้อยล้านเหรียญ ใช้เวลาในการก่อสร้างนานถึง 14 ปี และองค์การยูเนสโกได้ลงทะเบียนขึ้นเป็นมรดกโลกในปี พ.ศ. 2550 ภายในประกอบไปด้วยห้องแสดงคอนเสิร์ต ห้องแสดงละคร และห้องภาพยนตร์ และร้านอาหารจำนวนมาก ระหว่างล่องเรือท่านยังสามารถถ่ายรูปกับ **สะพานฮาร์เบอร์ (Sydney Harbour Bridge)** อันสวยงามและยิ่งใหญ่ที่เชื่อมต่อระหว่างซิดนีย์ทางด้านเหนือกับตัวเมืองซิดนีย์เข้าด้วยกัน



นำท่าน **เดินทางเข้าสู่ที่พักโรงแรม SYDNEY HOLIDAY INN POTTS POINT หรือเทียบเท่า (คืนที่1)**





วันสาม วิตนีย์ - อุทยานแห่งชาติบลูเมาท์เทนส์ - สวนสัตว์วิตนีย์ - วิตนีย์

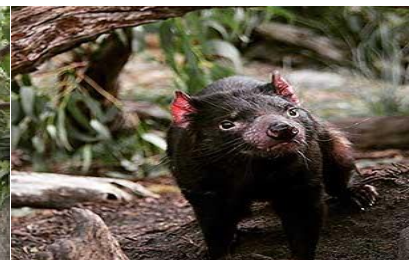
เช้า รับประทานอาหารเช้าในโรงแรม



นำท่าน เดินทางสู่ **อุทยานแห่งชาติบลูเมาท์เทนส์ (Blue Mountains National Park)** ขึ้นชมทิวทัศน์อัน สวยงามบนผืนแผ่นดินและหุบเขาอันกว้างใหญ่ซึ่งเป็นที่อยู่ของนกนานาชนิด สัตว์ต่างๆ สามารถอาศัยอยู่ตามธรรมชาติและเต็มไปด้วยต้นยูคาลิปตัสเวลามองระยะไกลเป็นสีน้ำเงินตามหุบเขาอันกว้างใหญ่ผ่านเมืองเล็ก ๆ กลางหุบเขาชื่อว่า **KATOOMBA** จากนั้นชม **เขาสามอนงค์ (THREE SISTERS ROCK)** เป็นแท่นหินใหญ่สามก้อนรูปทรงแปลกตาที่เกิดจากฝนและลมพัดจนเกิดเป็นตำนานความรักอันแสนเศร้าของยักษ์สาวอะบอริจินสามตนที่ถูกสาปให้เป็นหินสามก้อนทำให้หุบเขาแห่งนี้มีความงามยิ่งขึ้น จากนั้นนำท่านเดินทางสู่ **SCENIC WORLD** บริษัทที่บริการกระเช้าและรถรางลงหุบเขาทำให้ท่านได้ชมเขาสามอนงค์ได้สวยงามยิ่งขึ้นอีกมุม นำท่านนั่ง **รถรางไฟฟ้า (KATOOMBA SCENIC RAILWAY)** ที่ตัดแปลงมาจากรถขนถ่านหินในสมัยก่อนมีความชันถึง 45 องศา วิ่งผ่านทะเลหุบเขาอันสูงชันสู่หุบเขาด้านล่างอย่างตื่นเต้นและหวาดเสียว จากนั้นให้ท่านได้เดินชมธรรมชาติตามทางไม้ที่จัดไว้อย่างสวยงามใต้หุบเขาร่มป่าฝนและหุบจำลองการขุดถ่านหินในสมัยก่อน จากนั้นขึ้น **กระเช้า (SCENIC CABLEWAY)** จากใต้หุบเขาลู่ด้านบนพร้อมชมความงดงามเบื้องล่างของหุบเขาสีน้ำเงินที่ท่านยังสามารถชมยอดเขาสามอนงค์อีกมุมที่แตกต่าง

เที่ยง รับประทานอาหารกลางวัน อาหารท้องถิ่น ณ ภัตตาคาร

นำท่าน สู่สัตว์พื้นเมืองที่ **สวนสัตว์วิตนีย์ (SYDNEY ZOO)** ที่ท่านจะได้ชมสัตว์มากมายจากทั่วโลกแบ่งออกเป็นโซนต่างๆ ไม่ว่าจะเป็นส่วนของสัตว์น้ำที่ท่านจะได้ชมเพนกวินตัวน้อยและปลาฉลาม หรือส่วนของสัตว์เอเชียไม่ว่าจะเป็นอุรังอุตัง เสือ ช้างหรือแพนด้าแดงที่หายาก หรือส่วนของแอฟริกา อาทิเช่น เสือชีตาห์ ยีราฟ ไฮยีน่า นกกระจอกเทศ และแรด และที่สำคัญส่วนของสัตว์พื้นเมืองของออสเตรเลียจึงใจ้ โคอาล่า วอมแบต นกอีมู ทัสมาเนียนเดวี่ หรือสัตว์เลี้ยงคลานออสเตรเลีย





คำ รับประทานอาหารค่ำ อาหารจีน ณ ภัตตาคาร

นำท่านเดินทางเข้าสู่ที่พักโรงแรม SYDNEY HOLIDAY INN POTTS POINT หรือเทียบเท่า (คืนที่2)

วันที่สี่ ซิดนีย์ - หาดบอนได - เดอะแก๊ป - ม้าหินมิลส์วีสแม็คควอรี - รับประทานอาหารค่ำและดึกQVB

เช้า รับประทานอาหารเช้าในโรงแรม

นำท่าน ชมนครซิดนีย์ ชม **หาดบอนได (Bondi Beach)** หาดทรายที่หนุ่มสาวชาวออสเตรเลียนิยมมาพักผ่อนวันหยุดในบรรยากาศท่ามกลางสายลม แสงแดด อันสดชื่น ที่นิยมเล่นกระดานโต้คลื่น หาดทรายแห่งนี้ยังได้เป็นเส้นทางในการวิ่งมาราธอนและวอลเลย์บอลชายหาดในคราวที่จัดกีฬาโอลิมปิก ปี2000 แวะถ่ายรูปชม **เดอะแก๊ป(The Gap)** จุดชมวิวที่สวยงามอีกแห่งที่ท่านจะได้ชมทิวทัศน์อันงดงามของมหาสมุทรแปซิฟิก และความงามของปากอ่าวทางเข้าซิดนีย์ในทางเรือ ในบริเวณนี้ยังเคยเป็นจุดวางปืนใหญ่ยิงต่อต้านข้าศึกที่เข้ามาทางเรือในยามสงคราม



นำท่าน ชม**ม้าหินมิลส์วีสแม็คควอรี (Mrs. Macquarie's chair)** ม้านั่งหินตัวโปรดของภริยาของผู้สำเร็จราชการคนแรกของรัฐนิวเซาท์เวลส์ ซึ่งเป็นม้าหินทรายอยู่ปลายสุดของส่วนสาธารณะด้านหน้าเป็นอ่าวซิดนีย์ที่สวยงาม นอกจากนี้ด้านบนส่วนสาธารณะยังเป็นจุดถ่ายรูปที่สวยงามที่ท่านจะถ่ายรูปให้เห็นโรงละครโอเปร่าเฮาส์และสะพานฮาร์เบอร์เป็นสัญลักษณ์ของนครซิดนีย์





ใบอนุญาต : 11/01967

เที่ยง **นำท่านขึ้นหอคอยซิดนีย์ พร้อมรับประทานอาหาร บุกเฟ้นานาชาติ SKYFEAST AT SYDNEY TOWER RESTAURANT**
พร้อมชมวิวมุมสูงของนครซิดนีย์



* กรุณาแจ้งชื่อโรงแรมล่วงหน้า *



ให้ท่านอิสระที่ย่าน **วีกีเซ็นเตอร์ (CENTRE POINT)** เพื่อช้อปปิ้งสินค้ามากมายจากห้าง **Queen Victoria Building (Q.V.B)** ได้รับการปรับปรุงตกแต่งใหม่อย่างสวยงาม เป็นที่รู้จักกันทั่วไปในท้องถิ่นว่าตึก QVB บริเวณนั้นยังมีห้าง David Jones ห้าง Myer ห้าง Westfield ให้ท่านเพลิดเพลินสินค้าที่หลากหลาย

***** อิสระอาหารค่ำตามอัธยาศัย เพื่อไม่เสียเวลาในการช้อปปิ้งของท่าน**

นำท่าน เดินทางเข้าสู่ที่พักโรงแรม **SYDNEY HOLIDAY INN POINTS POINT** หรือเทียบเท่า (คืนที่3)

วันที่ทำ ซิดนีย์ - มะนิลา - กรุงเทพฯ

เช้า รับประทานอาหารเช้าในโรงแรม

นำท่านเดินทางสู่สนามบินเมืองซิดนีย์เพื่อเดินทางกลับกรุงเทพฯ

11.10 น. ออกเดินทางสู่เมืองมะนิลาโดยสายการบินฟิลิปปินส์ แอร์ไลน์ เที่ยวบินที่ PR212

16.50 น. เดินทางถึง สนามบินมะนิลา ประเทศฟิลิปปินส์ เพื่อเปลี่ยนเที่ยวบิน

19.20 น. ออกเดินทางสู่กรุงเทพฯ ด้วยสายการบินฟิลิปปินส์ แอร์ไลน์ เที่ยวบินที่ PR732

21.50 น. เดินทางถึงกรุงเทพฯ (สุวรรณภูมิ) โดยสวัสดิภาพ



ใบอนุญาต : 11/01967

อัตราค่าบริการ

กำหนดการเดินทาง 24 - 28 พฤษภาคม 2568

31 พฤษภาคม - 04 มิถุนายน 2568

ลดทันที ท่านละ
2,000 บาท/ท่าน

ราคาต่อท่าน	ราคารวมตัว	ราคาไม่รวมตัว (ไม่รวมตั๋วเครื่องบิน)
ผู้ใหญ่พักห้องคู่ 2 - 3 ท่าน/ห้อง	57,900.- 55,900.-	41,900.-
เด็กอายุต่ำกว่า 12 ปี พักกับ 2 ผู้ใหญ่ (มีเตียง)	54,900.- 52,900.-	39,900.-
เด็กอายุต่ำกว่า 12 ปี พักกับ 2 ผู้ใหญ่ (ไม่มีเตียง)	51,900.- 49,900.-	35,900.-
ห้องพักเดี่ยวเพิ่มท่านละ	9,900.-	9,900.-
ผู้ใหญ่ 3 ท่านต่อ 1 ห้อง ลดทันที 3	1,000.-	1,000.-
<p>*** ราคาไม่รวมค่าวีซ่า 6,500 บาท</p> <p>*** ราคาไม่รวมค่าทิปหัวหน้าทัวร์และคนขับรถท่านละ 1,500 บาท</p> <p>***ผู้ใหญ่ 15 ท่านขึ้นไปพร้อมออกเดินทาง*** /ที่นั่งกรุ๊ปละ 15-20 ท่าน</p>		

*** ราคาที่บริษัทฯ ขอสงวนสิทธิ์ในการเปลี่ยนแปลงราคาตามภาณิน้ำมันของสายการบินหากมีการปรับขึ้น

- * การเดินทางในแต่ละครั้งจะต้องมีผู้โดยสารมากกว่า 15 ท่าน (เป็นผู้ใหญ่ทั้งหมด)ขึ้นไป หากผู้โดยสารที่เป็นผู้ใหญ่ต่ำกว่า 15 ท่าน บริษัทฯ ขอสงวนสิทธิ์ในการเลื่อนการเดินทาง ส่วนขนาดของกรุ๊ปจะสรุปได้หลังที่ปิดกรุ๊ปแล้วประมาณ 3 อาทิตย์ก่อนเดินทาง
- * กรณีที่ต้องการเดินทางโดยชั้นธุรกิจ (Business Class) หรือ ทารก (Infant) กรุณาสอบถามราคาเพิ่มเติมจากเจ้าหน้าที่ บริษัทฯ
- * กรณีออกตัวแล้วมีการยกเลิกการเดินทางไม่สามารถคืนเงินค่าตัวได้ (NO REFUND) เพราะเป็นเงื่อนไขของสายการบิน
- * สำหรับห้องที่เป็นสามเตียง (Triple Room) โรงแรมออสเตรเลียมีจำนวนน้อยและบางโรงแรมอาจจะเป็นเตียงใหญ่สองเตียงที่สามารถพักได้ 3 ท่าน (2 Double beds) หรืออาจเป็นห้อง 1 เตียงใหญ่และ 1 เตียงเสริม (1 Double + 1 Extra bed) สำหรับห้องนอน 3 ท่านหรือบางโรงแรมกรณีพัก 3 ท่าน/ห้อง บางโรงแรมไม่มีห้อง 3 เตียงลูกค้าต้องจ่ายค่าห้องพักเดี่ยวเพิ่ม
- * บริษัทฯ จะไม่รับผิดชอบในเรื่องตั๋วที่ลูกค้าซื้อเองเพื่อต่อเที่ยวบินหรือค่าเดินทางต่าง ๆ ที่จะมาเดินทางกับคณะเราหากเที่ยวบินล่าช้าหรือจำนวนผู้เดินทางไม่ครบตามจำนวน กรุ๊ปไม่สามารถออกเดินทางได้
- * หากท่านต้องการอาหารพิเศษหรือที่นั่งบนเครื่องบินรวมถึงการสะสมไมล์ของสายการบิน กรุณาแจ้งให้เราทราบในตอนจองทัวร์หรือก่อนเดินทางอย่างน้อย 10 วัน เพื่อแจ้งให้สายการบินทราบแต่จะได้ตามที่ขอหรือไม่ขึ้นอยู่กับสายการบินจะพิจารณาให้



ใบอนุญาต : 11/01967

- * กรณีลูกค้ามีวีซ่าอยู่แล้ว หรือ มีบัตรอนุญาตให้เข้า-ออก ประเทศ โดยไม่ต้องยื่นวีซ่า เช่น บัตรเอเบค ฯลฯ ทางบริษัทฯ จะไม่รับผิดชอบหรือคืนค่าใช้จ่ายใดๆ ทั้งสิ้น หากไม่ได้รับอนุญาตเข้าประเทศ เนื่องจากเป็นดุลพินิจของเจ้าหน้าที่ตรวจคนเข้าเมือง
- * หากจำนวนลูกค้าที่เดินทาง 10-15 ท่าน บริษัทฯจะจัดรถขนาด 21-25 ที่นั่งในการบริการตลอดการเดินทาง
- * โรงแรมที่ออสเตอร์เลียตามรายการไม่มีคนยกกระเป๋า
- * ราคาทัวร์ไม่รวมที่นั่ง Long leg หากท่านต้องการจะต้องแจ้งสายการบินเพื่อซื้อที่นั่งก่อนเดินทาง (มีจำนวนจำกัด)
- * การใช้ผ้าเช็ดตัวในโรงแรม หากต้องการให้เปลี่ยนทุกวันให้ท่านวางผ้าเช็ดตัวไว้ที่พื้น ถ้าแขวนไว้ทางโรงแรมจะไม่เปลี่ยนให้ เพราะถือว่าท่านยินดีที่จะใช้ผ้าเช็ดตัวผืนเดิมและยินดีเข้าร่วมชมรมรงค์กั๊กกิจกรรมลดโลกร้อน

อัตราที่รวม

1. ค่าตั๋วเครื่องบินไป-กลับ **ขึ้นประหยัด** ตามที่ระบุในรายการ
(กรณีวางตั๋วเครื่องบินที่หนึ่งหรือออกตั๋วแล้วไม่สามารถยกเลิกหรือเปลี่ยนแปลงใดๆได้ทั้งสิ้นหรือเปลี่ยนแปลงวันเดินทางตั๋ว Non Refundable)
- **สายการบินระหว่างประเทศน้ำหนักไม่เกิน 30 กิโลกรัม และถือขึ้นเครื่องบินได้ ท่านละ 1 ใบ (น้ำหนัก 7 กิโลกรัม)**
2. ค่าโรงแรมที่พัก (สองท่านต่อหนึ่งห้อง), ค่ารถรับส่งระหว่างท่าเที่ยว, ค่าเข้าชมสถานที่ต่างๆ ตามรายการที่ระบุ
3. ค่าอาหารและเครื่องดื่มตามรายการที่ได้ระบุในรายการ, ค่าภาษีสนามบินทุกแห่งที่มี
4. ค่ามัคคุเทศก์ของบริษัทจากกรุงเทพฯที่คอยอำนวยความสะดวกแก่ท่านตลอดการเดินทางในต่างประเทศ
5. **ค่าประกันการเดินทางรวมอุบัติเหตุและค่ารักษาพยาบาลในต่างประเทศคุ้มครองในวงเงินท่านละ 1,000,000 บาท**
สำหรับผู้เดินทางไปพร้อมกรุ๊ปตั้งแต่ประเทศไทย ในระยะเวลาท่องเที่ยวเกี่ยวกับทัวร์เท่านั้น เงื่อนไขการคุ้มครอง
 - หากลูกค้าเดินทางไปก่อนคณะ กรมธรรม์ประกันไม่คุ้มครอง ต้องทำประกัน(รายเดี่ยว) ลูกค้าสามารถจัดทำเองได้ หรือกรุณาติดต่อสอบถามกับทางบริษัทฯ
 - อายุ 1-15ปี และต่ำกว่า 75 ปี คุ้มครองรายละเอียดตามเงื่อนไขกรมธรรม์
 - กรณีลูกค้าอายุต่ำกว่า 1 ปี หรือ 75 ปีขึ้นไป และ ไม่ได้เดินทางไป-กลับ พร้อมกรุ๊ป ต้องทำประกันเดี่ยวเพิ่ม กรุณา สอบถามรายละเอียดกับเจ้าหน้าที่
 - ลูกค้าที่จอยแลนด์ ที่อาศัยอยู่ในประเทศนั้นๆ อยู่แล้วไม่คุ้มครอง หรือกรณีไป-กลับ ไม่พร้อมกรุ๊ป ไม่ตรงตามเงื่อนไขกรมธรรม์
6. ค่าน้ำมันจากสายการบิน ณ วันที่ 28 ตุลาคม 2567 และบริษัทฯของสงวนสิทธิ์ในการปรับราคาตามราคาน้ำมัน หากสายการบินเปลี่ยนแปลงราคาน้ำมันหลังจากนี้
7. **แจกน้ำบนรถวันละ 1 ขวด**

อัตราที่ไม่รวม

1. ค่าทำหนังสือเดินทาง, ค่าทำใบอนุญาตที่กลับเข้าประเทศของคนต่างชาติ หรือ คนต่างด้าว
2. ค่าน้ำหนักของกระเป๋าเดินทางในกรณีที่เกินกว่าสายการบินกำหนด **ควรจัดเตรียม 30 กิโลกรัม**
(สายการบินระหว่างประเทศ น้ำหนักไม่เกิน 30 กิโลกรัม เครื่องบินได้ ท่านละ 1 ใบ น้ำหนัก 7 กิโลกรัม)
3. ค่าใช้จ่ายส่วนตัวนอกเหนือจากรายการที่ระบุ เช่น ค่าเครื่องดื่มและค่าอาหารที่สั่งเพิ่มเอง
4. ค่าอาหารที่ไม่ได้ระบุไว้ในรายการ, ค่าโทรศัพท์ ค่าซักรีด ฯลฯ
5. ค่าภาษีมูลค่าเพิ่ม 7% และภาษีหัก ณ ที่จ่าย 3%



ใบอนุญาต : 11/01967

6. โรงแรมส่วนใหญ่ไม่มีพนักงานยกกระเป๋า ลูกค้าควรยกกระเป๋าด้วยตัวเองเพื่อความรวดเร็วและสะดวกในการเดินทาง
7. * ไม่รวมค่าวีซ่าออสเตรเลียท่านละ 6,500 บาท (เก็บพร้อมยอดส่วนที่เหลือ)
8. * ไม่รวมค่าทิปคนขับ และ หัวหน้าที่ัวร์ ท่านละ 1,500 บาท (เก็บพร้อมยอดส่วนที่เหลือ)
9. ไม่แจกกระเป๋า
10. ไม่รวมค่าอินเทอร์เน็ตในโรงแรม เนื่องจากที่ประเทศออสเตรเลีย โดยส่วนใหญ่จะขายเป็นเน็ตเป็นชั่วโมง

เงื่อนไขการจองทัวร์และการชำระเงิน

1. ทางบริษัทฯ จะขอเก็บเงินค้ำมัดจำเป็นจำนวน 30,000.-บาท ต่อการจองทัวร์หนึ่งท่าน
2. ท่านต้องเตรียมเอกสารให้ทางบริษัทฯ เพื่ออำนวยความสะดวกสำหรับท่านในการทำวีซ่าเข้าประเทศออสเตรเลียก่อนเดินทางอย่างน้อย 3 เดือน หรือมากกว่านั้น
3. หากท่านจองและให้เอกสารในการทำวีซ่าเข้าประเทศออสเตรเลียล่าช้า ไม่ทันกำหนดการออกตั๋วกับทางสายการบินและผลวีซ่าของท่านไม่ผ่าน บริษัทฯ จะขอสงวนสิทธิ์ในการคืนเงินค้ำมัดจำทั้งหมด
4. สำหรับส่วนที่เหลือ บริษัทฯ จะขอเก็บค่าทัวร์ทั้งหมดก่อนการเดินทางอย่างน้อย 60 วันทำการ กรณีลูกค้าที่ผลวีซ่าผ่านก่อน 60 วันทำการ ขอชำระยอดค่าใช้จ่ายทั้งหมด หากบริษัทฯ ไม่ได้รับเงินครบทั้งหมดก่อนวันเดินทาง บริษัทฯ ขอสงวนสิทธิ์ในการยกเลิกการให้บริการ
5. บริษัทฯ ขอสงวนสิทธิ์ที่จะเปลี่ยนแปลงรายละเอียดบางประการในทัวร์นี้ เมื่อเกิดเหตุจำเป็น สุดวิสัย จนไม่อาจแก้ไขได้ และจะไม่รับผิดชอบใดๆ ในกรณีที่สูงอายุ สูญเสียหรือได้รับบาดเจ็บ ที่นอกเหนือจากความ รับผิดชอบของหัวหน้าทัวร์และเหตุสุดวิสัยบางประการเช่น การนัดหยุดงาน ภัยธรรมชาติ การจลาจล ต่างๆ
6. เนื่องจากรายการทัวร์นี้เป็นแบบเหมาจ่ายเบ็ดเสร็จ หากท่านประสงค์การใช้บริการใดๆตามรายการ หรืออุกปฏิบัติเสการเข้า และออกประเทศไม่ว่าในกรณีใดก็ตาม ทางบริษัทฯ ขอสงวนสิทธิ์ไม่คืนเงินในทุกกรณี
7. เมื่อท่านได้ชำระเงินมัดจำหรือทั้งหมด ไม่ว่าจะเป็นการชำระผ่านตัวแทนของบริษัทฯ หรือชำระโดยตรงกับทางบริษัทฯ ทางบริษัทฯ จะขอถือว่าท่านรับทราบและยอมรับในเงื่อนไขต่างๆของบริษัทฯ ที่ได้ระบุไว้โดยทั้งหมด
8. เมื่อท่านตกลงชำระค้ำมัดจำ หรือ ค่าทัวร์ทั้งหมดแล้ว ทางบริษัทฯ จะถือว่าท่านได้อ่านเงื่อนไขและยอมรับข้อตกลงต่างๆทั้งหมดของทางบริษัทฯ เป็นที่เรียบร้อยแล้ว

บริษัทขอสงวนสิทธิ์ในการไม่รับการจองทัวร์ เนื่องจากสถานที่ท่องเที่ยวต่างๆ ในโปรแกรมทัวร์ไม่เข้าข่ายส่วนบุคคลดังต่อไปนี้

1. เด็กที่มีอายุในระหว่างแรกเกิดถึง 3 ขวบ
2. ผู้สูงอายุที่มีความจำเป็นต้องใช้วีลแชร์, ไม้เท้า, หรือเครื่องมือต่างๆในการพยุงตัว
3. ผู้เดินทางที่บ่งบอกการเป็นบุคคลไร้ความสามารถหรือมีปัญหาสุขภาพจิต

เงื่อนไขการยกเลิก

ค้ำมัดจำทัวร์จะถูกนำไปจ่ายค่าตัวเครื่องบิน ค่าโรงแรมและค่าวีซ่าล่วงหน้าซึ่งไม่สามารถเรียกเงินคืนได้ หากผู้เดินทางยกเลิกหรือไม่สามารถเดินทางได้ด้วยเหตุผลใดก็ตามจะเป็นไปตามเงื่อนไข

1. แจ้งยกเลิกก่อนการเดินทาง 90 วันทำการ คืนค้ำมัดจำทั้งหมด 30,000.- บาท.





ใบอนุญาต : 11/01967

2. แจงยกเลิกล่วงหน้า 75-90 วัน ก่อนเดินทาง ยึดค่ามัดจำ 30,000.-บาท
 - a. กรณีที่ถูกปฏิเสธวีซ่าจากทางสถานทูต ทางบริษัทขอยึดค่ามัดจำทั้งหมด
 - b. กรณีออกตัวแล้ว บริษัทฯขอสงวนสิทธิ์ในการคืนค่าตัว
3. แจงยกเลิกล่วงหน้า 1-75วัน ก่อนเดินทาง ไม่สามารถคืนเงินค่าทัวร์ทั้งหมดเพราะเป็นช่วงพีค (เทศกาลต่างๆ)
4. แจงยกเลิกในวันเดินทางหรือถูกปฏิเสธการออกจกประเทศไทยหรือการเข้าประเทศออสเตรเลีย บริษัทฯจะไม่มีการคืนเงินทั้งหมด
5. กรณีวีซ่าไม่ผ่านก่อนเดินทาง วันทำการคิดค่าใช้จ่ายตามความเป็นจริง หากหลังจากนี้ยึดค่ามัดจำทั้งหมด

หมายเหตุ

1. รายการอาจมีการเปลี่ยนแปลงตามความเหมาะสมหากเกิดจากความล่าช้าของสายการบินหรือโรงแรมที่พักในต่างประเทศ เหตุการณ์ทางการเมืองและภัยธรรมชาติ หรือโรคติดต่อ หรือปิดถนน ระหว่างทำทัวร์ ฯลฯ โดยบริษัทฯ จะคำนึงถึงความสะดวกและปลอดภัยของผู้เดินทางเป็นสำคัญ
2. บริษัทฯ จะไม่รับผิดชอบในกรณีที่ถูกตรวจคนเข้าเมืองห้ามผู้เดินทางออกหรือเข้าประเทศ เนื่องจากมีสิ่งผิดกฎหมายหรือสิ่งต้องห้ามนำเข้าประเทศ
3. บริษัทฯ จะไม่รับผิดชอบและไม่คืนเงินให้ท่านไม่ว่าจำนวนทั้งหมดหรือบางส่วน หากเจ้าหน้าที่ตรวจคนเข้าเมืองห้ามผู้เดินทางออกหรือเข้าประเทศ ดังนี้
 - 3.1 เอกสารเดินทางไม่ถูกต้องหรือความประพฤติล่อไปในทางเสื่อมเสียหรือด้วยเหตุผลใดๆ ก็ตาม ตามที่เจ้าหน้าที่ตรวจคนเข้าเมืองพิจารณา
 - 3.2 บริษัทฯจะไม่รับผิดชอบหากสายการบินไม่ออกบัตรขึ้นเครื่องให้ผู้โดยสารอันเนื่องจากหนังสือเดินทางชำรุดหรือที่ลูกค้าได้ประทับตราอื่น ๆ ลงในหนังสือเดินทางที่ไม่ใช่การเข้า-ออกประเทศจากกองตรวจคนเข้าเมือง รวมถึงพาสปอร์ตที่มีอายุไม่เกิน 6 เดือนในวันเดินทาง
 - 3.3 กรณีลูกค้าลืมพาสปอร์ต ณ วันเดินทาง เจ้าหน้าที่สายการบินไม่อนุญาตให้เดินทาง
 - 3.4 กรณีที่สถานทูตออกวีซ่าอันสืบเนื่องมาจากเอกสารในการยื่นวีซ่าไม่ครบถ้วนและไม่ผ่านมาตรฐานในเรื่องการเงินและการทำงานของตัวผู้โดยสารเอง หรือแจ้งข้อมูลเป็นเท็จ แล้วโดยปฏิเสธวีซ่า
 - 3.5 บริษัทฯ จะไม่รับผิดชอบในกรณีที่ถูกตรวจคนเข้าเมืองของประเทศไทยงดออกเอกสารเข้าเมืองให้กับชาวต่างชาติ หรือคนต่างด้าวที่พำนักอยู่ในประเทศไทย
 - 3.6 บริษัทฯ จะไม่รับผิดชอบค่าตัวเครื่องบินภายในประเทศไทยที่ท่านออกตัวเองเพื่อต่อเครื่องในกรณีสายการบินระหว่างประเทศล่าช้า เนื่องจากอยู่นอกเหนือจากควบคุมของบริษัทฯ ทัวร์

เอกสารในการขอวีซ่า (ใช้เวลายื่นวีซ่าโดยประมาณ 15-30 วันทำการ)

ทางสถานทูตออสเตรเลีย เริ่มการเก็บข้อมูลด้านไบโอเมตริกซ์ จากผู้สมัครทุกท่าน ที่สมัครขอวีซ่า เพื่อเดินทางไป ประเทศออสเตรเลีย ดังนั้นผู้ยื่นขอวีซ่าทุกท่าน จะต้องมาติดต่อ ที่ศูนย์ยื่นวีซ่าออสเตรเลีย ด้วยตนเอง เพื่อสแกนลายนิ้วมือ และต้องจองคิววีซ่าก่อนยื่นเท่านั้น



- 1) หนังสือเดินทาง มีอายุไม่ต่ำกว่า 6 เดือน (นับวันเดินทาง) และถ่ายสำเนาหน้าที่มีการเดินทางเข้า-ออก หรือมีวีซ่าติดมาทั้งหมด (สำคัญมาก) *****ทางบริษัทฯ จะไม่เก็บเอกสารตัวจริง และ พาสปอร์ตตัวจริง ต้องส่งเอกสารทางอีเมลเท่านั้น และขณะที่ไม่ต้องนำพาสปอร์ตเข้าสถานทูต ลูกค้ายื่นพาสปอร์ต (ตัวจริง) รูดเล่มที่ VFS + สแกนนิ้ว+สแกนม่านตาเท่านั้น แล้วนำกลับคืนได้เลย**
- 2) สำเนาทะเบียนบ้าน, สำเนาบัตรประจำตัวประชาชน
- 3) สำเนาใบเปลี่ยนชื่อ-นามสกุล (ถ้ามี), สำเนาทะเบียนสมรส (ถ้ามี)
- 4) หนังสือรับรองการทำงานของบริษัทที่ทำงานอยู่ (ภาษาอังกฤษ) กรุณาระบุตำแหน่ง วันที่เริ่มทำงาน เงินเดือน วันที่เดินทาง หรือสำเนาทะเบียนการค้าถ้าเป็นเจ้าของกิจการ
- 5) ข้าราชการจะต้องมีหนังสือรับรองการทำงาน (ภาษาอังกฤษ หรือ ภาษาไทย ไปได้ทั้งคู่)
- 6) ข้าราชการเกษียณอายุ ขอสำเนาบัตรข้าราชการเกษียณ
- 7) หลักฐานการเงินไว้ statement ย้อนหลัง 6 เดือน (ภาษาอังกฤษเท่านั้น) สามารถไว้ Statement ดึงจาก Application ของธนาคารนั้นๆ ได้ **หมายเหตุ สถานทูตออสเตรเลียไม่รับ Bank Guarantee ในการยื่นวีซ่า**
- 8) เด็กขอหนังสือรับรองจากโรงเรียน หรือสมุดรายงานประจำตัวนักเรียนหรือกรณีปิดเทอมใช้บัตรนักเรียน
- 9) ขอสำเนาสูติบัตร เด็กอายุต่ำกว่า 18 ปี
- 10) เด็กอายุต่ำกว่า 18 ปี ขอเอกสารตามนี้
 - 10.1 หากไม่ได้เดินทางกับบิดา หรือ มารดา **ที่ไม่ได้เดินทางด้วย จะต้องยื่นหนังสือยินยอมจากทางอำเภอ อนุญาตออกนอกประเทศเท่านั้น**
 - 10.2 หากบิดา และ มารดา ไม่ได้เดินทางด้วยทั้งคู่ - **จะต้องมีหนังสือยินยอมจากทางอำเภอ ให้อนุญาตออกนอกประเทศทั้งบิดาและมารดา**
 - 10.3 กรณีเด็กอายุต่ำกว่า 15 ปี บิดา และ / หรือ มารดา ไม่ได้เดินทางด้วย **เอกสารเหมือนข้อ 10.1 / 10.2 และ ต้องไปโชว์ตัวที่ตัวแทนยื่นวีซ่า VFS พร้อมกับบุตร**
- 11) **บริษัทขอสงวนสิทธิ์ไม่รับลูกค้าที่มีอายุเกินกว่า 75 ปี**
(ยกเว้นกรณีที่สูงอายุ 75 ปีขึ้นไปยืนยันที่จะเดินทางจริง บริษัทฯจะดำเนินการให้และแนะนำให้ยื่นวีซ่าก่อนวันเดินทางมากกว่า 45 วัน และต้องจ่ายค่าทัวร์ทั้งหมดก่อนเดินทาง 20 วัน ในกรณีที่วีซ่าไม่ผ่านหรือออกไม่ทันตามกำหนดวันเดินทางมีผลทำให้เดินทางไม่ได้บริษัทฯจะไม่รับผิดชอบไม่ว่ากรณีใด ๆ ทั้งสิ้น และ จะไม่รับผิดชอบกรณีเพื่อร่วมเดินทางที่ผ่านแล้วจะยกเลิกเดินทางเนื่องจากมีบางท่านในคณะไม่ผ่าน บริษัทฯจะขอสงวนสิทธิ์ในการคืนเงินค่าทัวร์ทั้งหมดรวมถึงญาติหรือผู้ติดตามที่ผลวีซ่าออกแล้วแต่ยกเลิกเพราะกรณีนี้)
กรณีที่ยืนยันจะยื่นวีซ่า เนื่องจากต้องใช้เวลาในการยื่นวีซ่าเป็นเวลานาน และมีค่าใช้จ่ายเพิ่มในการทำประกันสุขภาพซึ่งลูกค้าจะต้องจ่ายเองพร้อมกับการยื่นวีซ่า (ราคาขึ้นอยู่กับบริษัทฯ ประกันนั้นๆ หรือ ลูกค้าสามารถทำเองได้) หลังจากยื่นแล้ว รออีกประมาณ 7-10 วัน ทางสถานทูตจะส่งใบฟอร์ม (Health Form) เพื่อไปตรวจสุขภาพโรงพยาบาลตามที่สถานทูตกำหนด หลังจากนั้นรอผลวีซ่าอีกที นอกจากนี้วีซ่าขึ้นอยู่กับผลของสุขภาพของผู้สูงอายุเองและทางสถานทูตพิจารณาเป็นรายบุคคล ส่วนวันรับวีซ่าไม่สามารถระบุได้ กรุณาใส่หมายเลขโทรศัพท์มือถือ เบอร์โทรศัพท์บ้าน และอีเมล (สำคัญมาก) ที่สามารถติดต่อได้ ลงในสำเนาบัตรประชาชนและ สำเนาทะเบียนบ้าน เพื่อกรอกฟอร์มในการยื่นวีซ่า

กรณีลูกค้าใช้บัตรเอเบค



ใบอนุญาต : 11/01967

โดยปกติบัตรเอเปค(APEC CARD) จะใช้สำหรับเดินทางเพื่อธุรกิจเท่านั้น ซึ่งการเดินทางกับทัวร์จะต้องยื่นวีซ่าท่องเที่ยว
เนื่องจากการท่องเที่ยวจะต้องยื่นวีซ่าแบบท่องเที่ยว(Tourist Visa) แต่หากลูกค้าจะใช้บัตรเอเปค (APEC CARD)
แล้วไม่สามารถเข้าประเทศออสเตรเลียได้ ทางบริษัทฯ จะไม่รับผิดชอบใดๆ ทั้งสิ้น

**หมายเหตุ หากยื่นวีซ่าท่องเที่ยว(Tourist Visa) ทางลูกค้าอาจจะโดยตัดบัตรเอเปค(APEC CARD) โดยอัตโนมัติ เนื่องจากตาม
เงื่อนไขวีซ่าประเทศออสเตรเลีย จะยึดวีซ่าล่าสุด แล้วจะยกเลิกวีซ่าอันเก่าโดยอัตโนมัติทั้งนี้ขึ้นอยู่กับดุลพินิจของ
ลูกค้าในการตัดสินใจ**

ต้องการสอบถามเพิ่มเติมได้ที่ : <http://thailand.embassy.gov.au/>

เงื่อนไขสำคัญของการพิจารณาวีซ่า

การพิจารณาอนุมัติวีซ่านั้นขึ้นอยู่กับดุลพินิจของทางสถานทูต ทางบริษัทฯ เป็นแค่ตัวแทนยื่นวีซ่าไม่สามารถแทรกแซงการ
พิจารณาของสถานทูตได้ ซึ่งทางสถานทูตจะรับพิจารณาเฉพาะท่านที่มีเอกสารพร้อมและมีความประสงค์ที่จะ
เดินทางไปท่องเที่ยวยังประเทศออสเตรเลียตามเอกสารที่ระบุเท่านั้น

กรณีถูกปฏิเสธวีซ่า

1. หากท่านถูกปฏิเสธการออกวีซ่า ทางบริษัทฯ ขอสงวนสิทธิ์ในการคืนเงินค่าทัวร์ทั้งหมด หรือ **หากต้องการยื่นคำร้องขอวีซ่า
ใหม่ก็ต้องชำระค่าธรรมเนียมใหม่ พร้อมเตรียมเอกสารชุดใหม่ทุกครั้ง**
2. หากทางสถานทูตพิจารณาผลวีซ่าล่าช้าไม่ทันกำหนดวันเดินทาง สถานทูตไม่คืนค่าธรรมเนียมที่ได้ชำระไปแล้ว และทาง
บริษัทฯ ขอสงวนสิทธิ์ในการคืนเงินค่าทัวร์ทั้งหมด
3. หากทางสถานทูตแจ้งว่าเหตุผลในการปฏิเสธการออกวีซ่าอันเนื่องมาจากการใช้หลักฐานปลอม บิดเบือนข้อเท็จจริง หรือ
ผิดพลาดประสงค์ในการยื่นขอวีซ่าท่องเที่ยว ทางบริษัทฯ ขอสงวนสิทธิ์ในการคืนเงินค่าทัวร์ทั้งหมด
4. กรณีที่ท่านยกเลิกการเดินทางภายหลังจากได้วีซ่าแล้ว ทางบริษัทฯ ขอสงวนสิทธิ์ในการแจ้งสถานทูตยกเลิกวีซ่าของท่าน
ขึ้นอยู่กับทางบริษัทฯ จะพิจารณา และขอสงวนสิทธิ์ในการคืนเงินค่าทัวร์ทั้งหมด

ที่อยู่ ตัวแทนรับยื่นวีซ่า (VFS) ของ ออสเตรเลีย ประจำประเทศไทย

เดอะ ตรีอพลัส อาคาร เบลล์ แกรนด์ พระราม 9 ยูนิท BS003 และ BS003/1 ชั้น 1 131/1, 141/1 ถ.พระราม 9 แขวงห้วยขวาง
เขตห้วยขวาง กรุงเทพฯ 10310

ทำการ : 8.30น. - 16.30น. วันจันทร์ ถึง วันศุกร์ ยกเว้นวันหยุด ของ สถานทูตออสเตรเลีย

โทร : 02-118-7100 อีเมล : info.dibpthevfshelpline.com เว็บ : www.vfs-au.net

****ทางบริษัทฯ ขอสงวนสิทธิ์ในการที่จะไม่รับยื่นวีซ่า หากบริษัทฯ ตรวจเจอเอกสารแล้วพบว่า ไม่ตรงตามเงื่อนไขที่จะยื่น**

⊗ กรุณาเตรียมเอกสารที่ชี้แจงไว้ข้างต้นให้ครบตามที่กำหนด เพื่อความสะดวกของท่านเองในการยื่นขอวีซ่า ⊗

**** เมื่อท่านตกลงชำระค่ามัดจำ หรือ ค่าทัวร์ทั้งหมดแล้ว ทางบริษัทฯ จะถือว่าท่านได้ยอมรับ

เงื่อนไขข้อตกลงต่างๆ ทั้งหมด ****



**โปรดกรอกรายละเอียดเป็นภาษาอังกฤษให้ครบถ้วน เพื่อประโยชน์ในการยืนยันวีซ่าของท่าน
(สำคัญมาก กรุณาใส่ข้อมูลตามจริง)**

1. ชื่อ / นามสกุล (นาย / นางสาว / นาง / ด.ช. / ด.ญ.)
2. วัน-เดือน-ปีเกิด อายุ ปี สถานที่เกิด
3. ชื่อ / นามสกุลเดิม (หากมี)
4. ที่อยู่ปัจจุบัน รหัสไปรษณีย์
- โทรศัพท์บ้าน มือถือ
5. อาชีพปัจจุบัน ตำแหน่ง
- ชื่อสถานที่ทำงาน หรือร้านค้า
- ที่อยู่ปัจจุบัน รหัสไปรษณีย์
- โทรศัพท์ที่ทำงาน โทรสาร
6. สถานภาพ (.....) โสด (.....) สมรส (.....) หย่า (.....) ม่าย (.....) อยู่กินฉันสามี-ภรรยา (.....) แยกกันอยู่
ถ้าสมรสแล้ว กรุณากรอกรายละเอียดของคู่สมรส
ชื่อ-นามสกุล วัน-เดือน-ปีเกิด
- ที่อยู่ปัจจุบัน (ที่ติดต่อได้สะดวก)
- โทรศัพท์ที่บ้าน มือถือ
7. บุคคลที่จะเดินทางไปด้วยกัน กรุณาระบุ
ชื่อ-นามสกุล ความสัมพันธ์
- ชื่อ-นามสกุล ความสัมพันธ์
8. กรณีเป็นนักเรียน หรือนักศึกษา กรุณาระบุสถาบันการศึกษา
- ที่อยู่ รหัสไปรษณีย์ โทรศัพท์
9. ท่านเคยถูกปฏิเสธการวีซ่าหรือไม่ ไม่เคย (.....) เคย (.....) ประเทศ.....
10. ท่านเคยเดินทางไปออสเตรเลียหรือไม่ ไม่เคย (.....) เคย (.....)
11. ท่านเคยเดินทางไปต่างประเทศ ประเทศไหนบ้าง.....

ข้อมูลส่วนตัวเพิ่มเติม

12. ประเภทห้องพัก (จัดห้องพัก)
 - 12.1 ห้องพักผู้ใหญ่ 2 ท่าน (TWN (เตียงแยก) /DBL(เตียงเดี่ยว)ห้อง
 - 12.2 ห้องพัก 1 เด็กพักกับ 1 ผู้ใหญ่.....ห้อง
 - 12.3 ห้องพัก 1 เด็กพักกับ 2 ผู้ใหญ่.....ห้อง (มีเตียง)
 - 12.4 ห้องพัก 1 เด็กพักกับ 2 ผู้ใหญ่.....ห้อง (ไม่มีเตียง)
 - 12.5 ห้องพักผู้ใหญ่3ท่าน (TRP) เตียงเสริมห้อง
 - 12.6 ห้องพัก 1 ท่าน (SGL)ห้อง
13. อาหาร ทานเนื้อวัว เนื้อหมู ไม่ทานสัตว์ปีก สาวิรัส



อื่นๆ.....

14. หมายเลขสมาชิก รอยัล ออริคิเด พลัส (Royal Orchid Plus) ROP (ถ้ามี)



มั่นใจทุกการเดินทาง
ประสบการณ์กว่า 30 ปี

ใบอนุญาต : 11/01967

บริษัท เอฟวีนิว อินเตอร์ แทริเวล กรุ๊ป จำกัด
Avenue Inter Travel Group Co.,Ltd.



Line official Account
แอดไลน์ @avenuetour
02-108-8666
www.avenue.co.th



141/52 อาคารสกุสไทย สุรวงศ์ ทาวเวอร์, ถ.สุรวงศ์ แขวงสุริยวงศ์ เขตบางรัก กรุงเทพมหานคร 10500
141/52 Skulthai Surawong Tower, Surawong Road, Suriyawong, Bang Rak, Bangkok 10500

Page | 16



@avenuetour



02-108-8666



www.avenue.co.th



หมายเหตุ :

- ✂️ รายการและราคาอาจเปลี่ยนแปลงได้ตามความเหมาะสม เนื่องจากสภาวะอากาศ, การเมือง, สายการบิน และอัตราแลกเปลี่ยนโดยทางบริษัทฯ จะคำนึงถึงประโยชน์และความปลอดภัยของท่านเป็นสำคัญที่สุด
- ✂️ ทางบริษัทฯ จะไม่รับผิดชอบต่อการออกนอกประเทศ / ห้ามเข้าประเทศ ของกองตรวจคนเข้าเมือง / การนำสิ่งของผิดกฎหมาย / เอกสารการเดินทางไม่ถูกต้อง และความประพฤติล่อไปในทางเสื่อมเสีย บริษัทฯ ขอสงวนสิทธิ์ไม่คืนค่าทัวร์ **ไม่ว่ากรณีใดๆทั้งสิ้น**
- ✂️ **รูปถ่ายสถานที่ใช้ประกอบการโฆษณาเท่านั้น**

ขั้นตอนการจอง และชำระค่าทัวร์

1. จองก่อนล่วงหน้าโดยส่งสำเนาพาสปอร์ตหน้าแรก **พร้อมชำระเงินมัดจำท่านละ 70,000 บาท** ภายใน **3 วันนับจากวันจอง** ... มิฉะนั้นทางบริษัทฯ ขอสงวนสิทธิ์ที่จะขอรับลูกค้ารายอื่นต่อไป
2. สำหรับค่าทัวร์ส่วนที่เหลือทั้งหมด.....ทางบริษัทฯ จะขอเรียกเก็บก่อนการเดินทาง 30 วัน
แม้กรณีที่ยังไม่ทราบผลวีซ่า ทางบริษัทฯ ก็ขออนุญาตเก็บค่าทัวร์ที่เหลือทั้งหมดก่อนตามเงื่อนไขการชำระเงินนี้ (หากไม่ชำระภายในเวลาที่กำหนด ถือว่าท่านสละสิทธิ์ ยินยอมให้บริษัทฯ ทำการยกเลิก และยินยอมให้ยึดเงินมัดจำได้ทันที)
3. ชำระเงินผ่านบัญชีธนาคารเท่านั้น

บริษัท เอพวีนิว อินเตอร์ แทรเวล กรุ๊ป จำกัด

- บริษัทฯ **ไม่มีนโยบายให้ท่านชำระเงินผ่านการโอนเงินเข้าบัญชีธนาคาร ชื่อส่วนบุคคล ทั้งนี้เพื่อความปลอดภัยในการชำระเงินของท่านเป็นสำคัญ**
- หากต้องการใบเสร็จจิงนามนิติบุคคล กรุณาแจ้งกับพนักงานขายก่อนล่วงหน้า มิฉะนั้นทางบริษัทฯ ขอสงวนสิทธิ์ที่จะไม่ออกใบเสร็จย้อนหลัง
- เมื่อชำระยอดเรียบร้อยแล้ว กรุณาส่งหลักฐานการโอนเงิน เข้าทาง LineOA : @avenuetour และแจ้งชื่อเจ้าหน้าที่ที่ดูแลท่าน



ชื่อบัญชี

บริษัท เอพวีนิว อินเตอร์ แทรเวล กรุ๊ป จำกัด



สาขา สีสลมคอมเพล็กซ์

เลขที่ **020-3-83927-8** บัญชีออมทรัพย์



สาขา อาคารซิลลิค เฮ้าส์

เลขที่ **860-024151-0** บัญชีออมทรัพย์



ใบอนุญาต : 11/01967

เงื่อนไขการยกเลิกการเดินทาง (ในทุก ๆ กรณี) ดังนี้-

- | | |
|-----------------------------------|--|
| a. ยกเลิกก่อนเดินทาง 65 วันขึ้นไป | คืนค่ามัดจำทั้งหมด |
| b. ยกเลิกก่อนเดินทาง 64-45 วัน | เก็บค่าใช้จ่ายที่เกิดขึ้นจริง
และ + ค่าดำเนินการ 2,000 บาทต่อท่าน |
| c. ยกเลิกก่อนเดินทาง 44-31 วัน | เก็บค่าใช้จ่าย 65% ของค่าทัวร์ทั้งหมด |
| d. ยกเลิกก่อนเดินทาง 30-15 วัน | เก็บค่าใช้จ่าย 80% ของค่าทัวร์ทั้งหมด |
| e. ยกเลิกก่อนเดินทาง 14-11 วัน | เก็บค่าใช้จ่าย 90% ของค่าทัวร์ทั้งหมด |
| f. ยกเลิกก่อนเดินทาง 10-0 วัน | เก็บค่าใช้จ่าย 100% ของค่าทัวร์ทั้งหมด |

หมายเหตุ :-

1. บริษัทฯ ขอสงวนสิทธิ์ในการยกเลิก หรือ **เปลี่ยนแปลงราคาทัวร์** ในกรณีผู้ร่วมเดินทาง **น้อยกว่า 15 ท่าน**
2. **เด็กที่มีอายุระหว่างแรกเกิดถึงสองขวบ / ผู้สูงอายุ หรือท่านที่มีความจำเป็นต้องใช้วีลแชร์ หรือไม้เท้า ต้องอยู่ในความรับผิดชอบของตัวเอง ทางบริษัทฯ ไม่สามารถบริการเฉพาะส่วนบุคคลได้**
3. บริษัทฯ จะไม่รับผิดชอบใด ๆ อันเกิดจากการปฏิเสธการเข้าหรือออกเมือง การโดนกักตัว หรือถูกส่งตัวกลับ โดยการพิจารณาของเจ้าหน้าที่ด้วยเหตุผลใด ๆ ก็ตาม ซึ่งถือเป็นเหตุที่อยู่นอกเหนืออำนาจและความรับผิดชอบของบริษัทฯ ทางบริษัทฯ ขอสงวนสิทธิ์ที่จะไม่คืนเงินค่าทัวร์ทั้งหมด
4. บริษัทฯ ขอสงวนสิทธิ์ในการที่จะเปลี่ยนแปลงรายการท่องเที่ยว ในกรณีที่มีเหตุจำเป็นสุดวิสัย โดยจะพยายามให้เกิดประโยชน์สูงสุดกับท่าน
5. หากในระหว่างการเดินทางท่องเที่ยว ท่านปฏิเสธไม่ใช้บริการใด ๆ ไม่ว่าจะบางส่วน หรือทั้งหมด ให้ถือว่าท่านได้สละสิทธิ์ และไม่สามารรถเรียกร้องขอเงินคืนค่าบริการได้
6. กรณีที่เกิดเหตุจำเป็นสุดวิสัยจากการล่าช้า (ดีเลย์) ของทางสายการบิน ทำให้ไม่สามารถกิน-เที่ยวและพักโรงแรมได้ครบถ้วนตามโปรแกรมทัวร์ที่ระบุ ทางบริษัทฯ ขอสงวนสิทธิ์ในการที่จะไม่คืนค่าใช้จ่ายใด ๆ ทั้งสิ้น เพราะถือเป็นเหตุสุดวิสัยที่เกิดขึ้นโดยตรงจากทางสายการบิน และทางบริษัทฯ ไม่ได้รับค่าชดเชยใด ๆ ทั้งสิ้นจากทางสายการบิน
7. บริษัทฯ ไม่รับผิดชอบต่อค่าใช้จ่ายใด ๆ ทั้งสิ้น ในกรณีที่เกิดเหตุสุดวิสัยต่าง ๆ เช่น การยกเลิกเที่ยวบิน, การล่าช้าของสายการบิน, อุบัติเหตุ, ภัยธรรมชาติ, การจลาจล, การนัดหยุดงาน, **ปัญหาการจราจรติดขัด** และทรัพย์สินส่วนตัวสูญหาย หรือหลงลืมตามสถานที่ต่าง ๆ ที่เกิดขึ้น ซึ่งเหตุการณ์ดังกล่าวอยู่นอกเหนืออำนาจการควบคุมของบริษัทฯ
8. บริษัทฯ รับผิดชอบผู้มีวัตถุประสงค์เดินทางเพื่อการท่องเที่ยวเท่านั้น

***** หมายเหตุ ***** ในกรณีที่ลูกค้าต้องออกตัวเครื่องบินเอง (การแลกรไพล์ หรือไป-กลับไม่พร้อมกรุ๊ป) **กรุณาแจ้งพนักงานขายก่อนล่วงหน้า 35 วัน หรือกรณีที่ลูกค้าต้องทำการออกตัวโดยสารภายในประเทศ กรุณาติดต่อเจ้าหน้าที่ของบริษัทฯ ก่อนทุกครั้ง มิฉะนั้นทางบริษัทฯ จะไม่ขอรับผิดชอบค่าใช้จ่ายใด ๆ ทั้งสิ้น**

ราคาดังกล่าวข้างต้น สามารถเปลี่ยนแปลงได้ตามความเหมาะสมของสถานการณ์
อัตราแลกเปลี่ยน, ค่าน้ำมัน และค่าภาษีต่าง ๆ ของสายการบิน ฯลฯ



01

พาสปอร์ต

โปรดเช็คก่อนจอง

- พาสปอร์ตไม่ตรงกับใบหน้าปัจจุบันที่จะเดินทาง
ท่านอาจโดนปฏิเสธการออก หรือเข้าเมืองต่าง ๆ ... บางท่านถามต่อว่า “ไม่ตรงยังงัยบ้าง”
 อาทิเช่น ไปทำศัลยกรรมมา จนใบหน้าไม่เหมือนอดีตที่เคยไปทำพาสปอร์ตมาก่อน
 หรือ หน้าพาสปอร์ตอ้วนท้วม ปัจจุบันผอมผิดหูผิดตา
 หรือ หน้าพาสปอร์ตเป็นชาย ปัจจุบันเป็นหญิงเต็มตัว ทำจมูก ทำตา ทำปากใหม่
 หรือ หน้าพาสปอร์ตเป็นหญิง ปัจจุบันเป็นชายเต็มตัว มีหนวด มีกล้ามเนื้อ
 ผ่าตัดจากกรรไกร (ทำฟัน / ดัดฟัน) ก็ทำให้ใบหน้า รูปร่างเปลี่ยนจากเดิมได้เหมือนกัน
- พาสปอร์ตถือเป็นเอกสารทางราชการที่สำคัญ
 เพราะฉะนั้น ถ้าเกิดมีการชำรุดเสียหาย มีการฉีกขาด ชัดข่วน เปียกน้ำ หน้าไม่ครบ
 ตราประทับการ์ดตูนหรือแหล่งท่องเที่ยว ผิดไปจากเดิมที่ทางราชการออกมาให้
 จะถือว่าพาสปอร์ตเล่มนั้น ๆ ไม่สามารถใช้งานได้อีกต่อไป
- พาสปอร์ตเหลืออายุการใช้งานไม่ถึง 6 เดือน ... ขาดไปแค่ 1 วันก็ไม่สามารถใช้เดินทางได้และไม่มีการต่อรองใด ๆ ทั้งสิ้น (อายุการใช้งานเหลือไม่ถึง 6 เดือน ก็เหมือนพาสปอร์ตหมดอายุแล้ว)

****ถ้าท่านเจอสิ่งเหล่านี้ ถึงแม้ว่าพาสปอร์ตของท่านยังไม่หมดอายุก็ตาม บริษัทฯ ขอแนะนำว่าควรต้องไปทำพาสปอร์ตใหม่ก่อนมาทำการจองทัวร์****

คดีความ/ตั้งครุฑ

02

- กองตรวจคนเข้าเมือง ไม่อนุญาตให้บุคคลที่มี “คดีความ / คำสั่งศาล”
 เดินทางออกนอกประเทศ เช่น บางท่านมีไปคำประกันและโดนฟ้องร้องมา
 ก็ทำให้ไม่สามารถเดินทางออกนอกประเทศได้ โปรดตรวจสอบให้แน่ใจก่อนเดินทาง
- สายการบิน อาจปฏิเสธไม่ให้ท่านขึ้นเครื่องได้ ในกรณีหญิงตั้งครรภ์ ว่า
 ด้วยเรื่องของอายุครรภ์ ในวันเดินทางท่านจะต้องมีใบรับรองแพทย์ แจงรายละเอียดของอายุครรภ์ให้ชัดเจน

สิ่งที่เกิดขึ้นเหล่านี้ อยู่นอกเหนือการควบคุม ถือเป็นความรับผิดชอบของแต่ละบุคคล
 ทางบริษัทฯ ไม่สามารถรับผิดชอบใด ๆ ได้ทั้งสิ้น



ใบอนุญาต : 11/01967

ใบจองทัวร์ บริษัท เอพวีนิว อินเตอร์ แทเวิล กรุ๊ป จำกัด
ทางบริษัทขอขอบคุณทุกท่านที่มอบความไว้วางใจให้บริการของเรา

รายการทัวร์ _____ วันเดินทาง _____

ชื่อผู้ติดต่อ _____ โทร _____ Mail / Line ID : _____

ที่อยู่เพื่อติดต่อรับเอกสาร _____

จำนวนผู้เดินทางทั้งหมด _____ คน (ผู้ใหญ่ _____ ท่าน / เด็กอายุต่ำกว่า 12 ปี _____ ท่าน)

จำนวนห้องพักที่ใช้ทั้งหมด _____ ห้อง (ห้องพักคู่ _____ ห้อง / พักเดี่ยว _____ ห้อง/ พัก 3 เติยง _____ ห้อง)

***** ระบุรายชื่อผู้เดินทาง และใส่เครื่องหมายปีกกาจับคู่การเข้าพัก พร้อมระบุความสัมพันธ *****

ปีกกาจับคู่ห้องพัก	ลำดับ	ชื่อ-นามสกุล (ภาษาไทย)	ความสัมพันธ์	หมายเหตุ ข้อจำกัดทางอาหาร ทัวร์ไม่มีบริการเนื้อวัว / การระมัดระวัง
	1			<input type="checkbox"/> ไม่ทานปลา/ <input type="checkbox"/> อีสลาม/ <input type="checkbox"/> ไม่สัตว์ปีก/ <input type="checkbox"/> มังสวิรัติ/ <input type="checkbox"/> แพ้อาหาร..... รหัสระมัดระวัง
	2			<input type="checkbox"/> ไม่ทานปลา/ <input type="checkbox"/> อีสลาม/ <input type="checkbox"/> ไม่สัตว์ปีก/ <input type="checkbox"/> มังสวิรัติ/ <input type="checkbox"/> แพ้อาหาร..... รหัสระมัดระวัง
	3			<input type="checkbox"/> ไม่ทานปลา/ <input type="checkbox"/> อีสลาม/ <input type="checkbox"/> ไม่สัตว์ปีก/ <input type="checkbox"/> มังสวิรัติ/ <input type="checkbox"/> แพ้อาหาร..... รหัสระมัดระวัง
	4			<input type="checkbox"/> ไม่ทานปลา/ <input type="checkbox"/> อีสลาม/ <input type="checkbox"/> ไม่สัตว์ปีก/ <input type="checkbox"/> มังสวิรัติ/ <input type="checkbox"/> แพ้อาหาร..... รหัสระมัดระวัง
	5			<input type="checkbox"/> ไม่ทานปลา/ <input type="checkbox"/> อีสลาม/ <input type="checkbox"/> ไม่สัตว์ปีก/ <input type="checkbox"/> มังสวิรัติ/ <input type="checkbox"/> แพ้อาหาร..... รหัสระมัดระวัง
	6			<input type="checkbox"/> ไม่ทานปลา/ <input type="checkbox"/> อีสลาม/ <input type="checkbox"/> ไม่สัตว์ปีก/ <input type="checkbox"/> มังสวิรัติ/ <input type="checkbox"/> แพ้อาหาร..... รหัสระมัดระวัง
	7			<input type="checkbox"/> ไม่ทานปลา/ <input type="checkbox"/> อีสลาม/ <input type="checkbox"/> ไม่สัตว์ปีก/ <input type="checkbox"/> มังสวิรัติ/ <input type="checkbox"/> แพ้อาหาร..... รหัสระมัดระวัง

ข้าพเจ้ารับทราบเงื่อนไขในรายการทัวร์เรียบร้อยแล้ว

ลงชื่อ

ผู้จอง

(_____)