



ใบอนุญาต : 11/01967

" มั่นใจทุกการเดินทาง ประสบการณ์กว่า 30 ปี "

AUS04 Beautiful Tasmania 9D7N by QF FEB-MAY 2025

AUSTRALIA BIG BEAUTIFUL

**HOBART - PORT ARTHUR - BICHENO
LAUNCESTON - SYDNEY**



**9 Days
7 Nights**



**บุฟเฟ่ต์นานาชาติ
SKYFEAST AT SYDNEY TOWER**





บินภายใน ท้ายครบทุกไฮไลท์

**โฮบาร์ต 1 คืน / พอร์ตอาร์เทอร์ 1 คืน / บีเชโน 1 คืน
ลอนเซสตัน 2 คืน / ซิดนีย์ 2 คืน**

ล่องเรือสำราญชมอ่าวซิดนีย์ พร้อมรับประทานอาหาร

- โฮบาร์ต - ชมเมือง - ภูเขาเวลลิงตัน - ย่านแบตเตอร์รี่พอยท์
- สวนสัตว์แทสเมเนียนเดวิล อันซุ - แหล่งประวัติศาสตร์พอร์ตอาเทอร์
- อุทยานแห่งชาติเฟรย์ซินเนต - ฟาร์มลาเวนเดอร์ - อุทยานแห่งชาติภูเขาเครเดิล
- ลอนเซสตัน - ซิดนีย์ - โอปรั้าเฮาส์ - ศูนย์การค้าเวสฟิวด์

เดินทาง 2568
14 - 22 ก.พ / 21 - 29 มี.ค.
06 - 14 เม.ย. (วันสงกรานต์)
01 - 09 พ.ค. (วันแรงงาน)
03 - 11 มี.ย. (วันเฉลิมพระชนมพรรษา)

15 ท่าน
คอนเฟิร์ม
เดินทาง

มีหัวหน้าทัวร์

**กระเป๋า
30 KG**

**แจกน้ำ
วันละขวด**

รวมค่า VISA และทิปแล้ว

175,900

ต่อท่าน
บาท

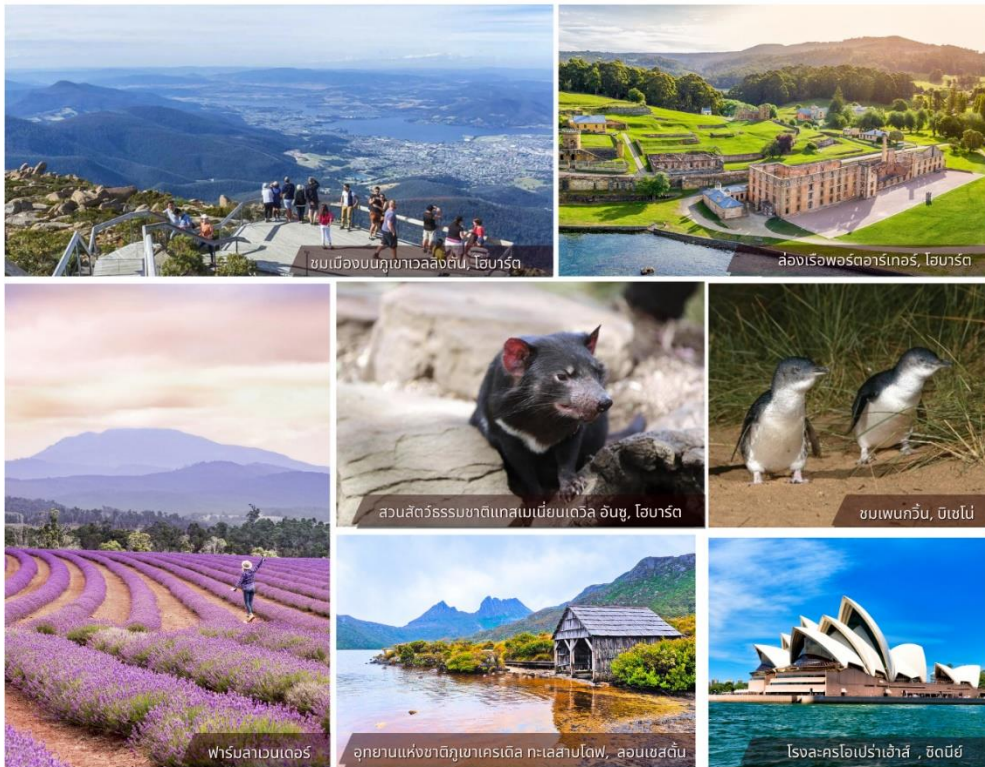


“ออสเตรเลีย”

ดินแดนแห่งธรรมชาติ ความหลากหลาย ที่เปี่ยมด้วยความอุดมสมบูรณ์
บ้านของเหล่าจิงโจ้ โคอาล่า และเพนกวินตัวน้อย



ไฮไลท์โปรแกรม



กำหนดการเดินทาง: 14-22 กุมภาพันธ์ 2568 / 21-29 มีนาคม 2568 / 6-14 เมษายน 2568 (วันสงกรานต์) /
1-9 พฤษภาคม 2568 (วันแรงงาน) / 3-11 มิถุนายน 2568 (วันเฉลิมพระชนมพรรษา)



DAY	ITINERARY	MEAL			HOTEL
		B	L	D	
1	กรุงเทพฯ (สุวรรณภูมิ) QF296 (18.00-07.35) - ซิดนีย์				
2	ซิดนีย์ - QF 5721 (12.30 -14.20) โยฮาร์ต - ชมเมือง ภูเขาเวลลิงตัน - ย่านแบตเตอร์รี่พอยท์			😊	HOTEL GRAND CHANCELLOR HOBART (4*) หรือเทียบเท่า
3	โยฮาร์ต - ส่วนสัตว์ธรรมชาติแทสเมเนียนเดวิล อันชู - แหล่งประวัติศาสตร์พอร์ตอาเทอร์ ล่องเรือ พอร์ตอาร์เทอร์	😊	😊	😊	THE FOX AND HOUND HISTORIC HOTEL PORT ARTHUR (4*) หรือเทียบเท่า
4	พอร์ต อาร์เธอร์ - อุทยานแห่งชาติเฟรย์ซีเนต - อ่าวไวน์กลาส - ปรากฏการณ์เคปทาวน์วิลด์ - บิเชโน - ชมเพนกวิน	😊	😊	😊	BICHENO DIAMOND ISLAND RESORT (4*) หรือเทียบเท่า
5	บิเชโน - เบย์ ออฟไฟร์ - ต้นไม้แกะสลักเลเกอร์ วู้ด - ฟาร์มลาเวนเดอร์ - ลอนเชสเตอร์ - ชมเมือง	😊	😊	😊	HOTEL GRAND CHANCELLOR LAUNCESTON (4*) หรือเทียบเท่า
6	ลอนเชสเตอร์ - ร้านชีสแอสโทรกราฟ - อุทยานแห่งชาติภูเขาเครเดิลและทะเลสาบเซนต์เคลร์ - ลอนเชสเตอร์	😊	😊	😊	HOTEL GRAND CHANCELLOR LAUNCESTON (4*) หรือเทียบเท่า
7	ลอนเชสเตอร์ - QF 1266 (11.35-13.20) - ซิดนีย์ - ชมเมือง - ม้าหินมิลส์ซิสแมคควอร์รี่ - โอเปร่าเฮ้าส์ - จุดชมวิว Observatory Hill Lookout - ย่าน The Rocks	😊	😊	😊	METRO HOTEL MARLOW SYDNEY CENTRAL(4*) หรือเทียบเท่า
8	ซิดนีย์ - ชมเมือง - เดอะแก๊ป - Dudley Page Reserve - หาดบอนโด - ล่องเรือชมอ่าวซิดนีย์ - รับประทานอาหารพิเศษ..บุฟเฟต์นานาชาติ Skyfeast ณ ซิดนีย์ทาวเวอร์	😊	😊	😊	METRO HOTEL MARLOW SYDNEY CENTRAL(4*) หรือเทียบเท่า
9	ซิดนีย์ - กรุงเทพฯ QF295 (10.20-16.10)	😊			

วันแรก กรุงเทพฯ (สุวรรณภูมิ) - ซิดนีย์

15.00 น. คณะพร้อมกันที่ สนามบินสุวรรณภูมิ ผู้โดยสารระหว่างประเทศ ชั้น 4 เคาน์เตอร์ N ประตูทางเข้า 4 สายการบินแควนตัส แอร์เวย์ (QF) โดยมีเจ้าหน้าที่ของบริษัทฯ คอยให้การต้อนรับ และอำนวยความสะดวกด้านเอกสารการเดินทางและสัมภาระเช็คอิน



ใบอนุญาต : 11/01967

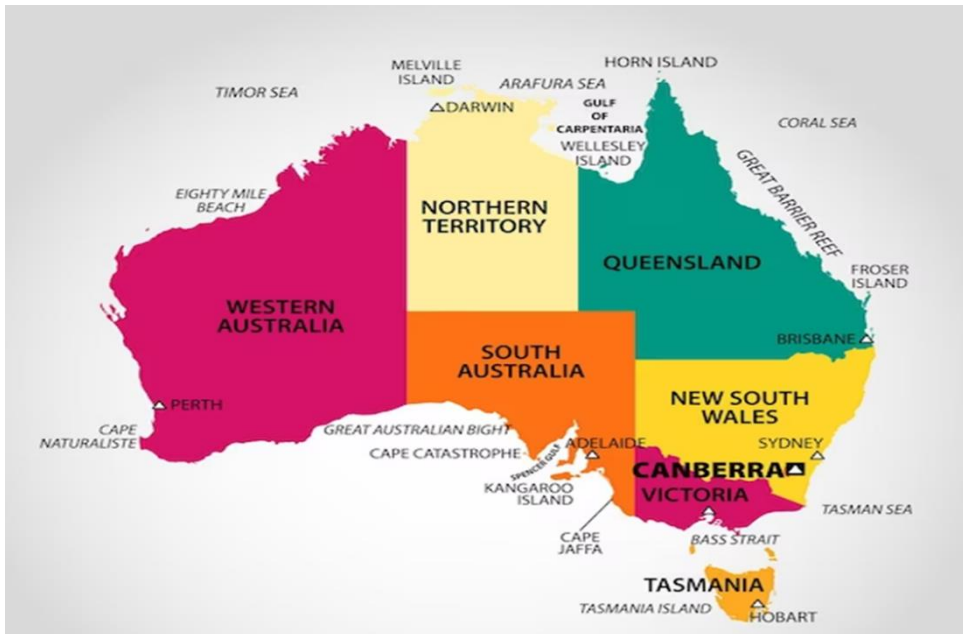
18.00 น. ออกเดินทางสู่ **เมืองซิดนีย์ ประเทศออสเตรเลีย** โดย สายการบินแควนตัสแอร์เวย์ เที่ยวบินที่ QF296



วันที่สอง ซิดนีย์ - บินภายใน - โฮบาร์ต - ชมเมือง - ภูเขาเวลลิงตัน - ย่านแบตเตอร์รี่พอยท์

07.35 น. เดินทางถึง **นครซิดนีย์** ประเทศออสเตรเลีย นำท่านผ่านขั้นตอนการตรวจคนเข้าเมือง และนำท่านเดินทางสู่อาคารภายในประเทศ (เพื่อเปลี่ยนเครื่อง)

12.30 น. ออกเดินทางสู่ **เมืองโฮบาร์ต** โดยสายการบินแควนตัส เที่ยวบินที่ QF5721



14.20 น. เดินทางถึง **เมืองโฮบาร์ต** เมืองหลวงของ **รัฐแทสมาเนีย (Tasmania) ประเทศออสเตรเลีย** ซึ่งรัฐแทสมาเนียเป็นเกาะที่ตั้งอยู่ทางใต้สุดของประเทศออสเตรเลีย และใกล้กับขั้วโลกใต้มากที่สุด ภูมิประเทศล้อมรอบด้วยมหาสมุทรแม่น้ำ และภูเขาสูงตระหง่าน จึงทำให้รัฐแทสมาเนียมีทิวทัศน์ที่สวยงามและอุดมไปด้วยธรรมชาติที่สมบูรณ์ ซึ่งมีคำขวัญประจำรัฐ “ความอุดมสมบูรณ์และความซื่อสัตย์”

นำท่านเดินทางสู่ **เมืองโฮบาร์ต (Hobart)** เป็นเมืองที่เก่าแก่ที่สุดลำดับ 2 ของออสเตรเลียรองจากนครซิดนีย์ มีประชากรอาศัยอยู่ในเมืองสองแสนคน ซึ่งนับเป็นหนึ่งในห้าเมืองที่เป็นประตูสู่ทวีปแอนตาร์กติกา (Antarctic Gateway Cities) เป็นเมืองที่มีบรรยากาศแบบโบราณและเป็นเมืองประวัติศาสตร์ ก่อตั้งขึ้นเมื่อปี 1804 ปัจจุบันมีการอนุรักษ์อาคารบ้านเรือน ตึกเก่าแก่เอาไว้ เมืองตั้งอยู่บริเวณปากแม่น้ำเดอร์เวนท์ เมื่อถึงแล้ว **นำท่านชมเมืองโฮบาร์ต**



โดยการนำท่านขึ้นชมวิวยามเย็น **ภูเขาเวลลิงตัน (Mount Wellington)** เป็นยอดเขาที่สูงที่สุดในโฮบาร์ต มีความสูง 1,271 เมตร ซึ่ง ณ จุดชมวิวแห่งนี้ท่านสามารถมองเห็นตัวเมืองโฮบาร์ตได้ทั้งเมืองและทัศนียภาพโดยรอบที่สวยงาม ต่อมา นำท่านชมย่าน **แบตเตอรี่พอยท์ (Battery Point)** ซึ่งเป็นย่านท่าเรือเก่าแก่มาตั้งแต่สมัยศตวรรษที่ 18 บริเวณนี้ยังเป็นท่าเรือน้ำลึก และเป็นหมู่บ้านที่อยู่ติดกับทะเล ชื่อ Battery Point ได้มาจากการสร้างปืนใหญ่ ไว้ที่ตรงจุดแห่งนี้ ในปี ค.ศ. 1818 เพื่อเป็นส่วนหนึ่งของการป้องกัน ทางชายฝั่งทะเลของเมืองโฮบาร์ต

นำท่านสู่ **ย่าน Salamanca Place** ซึ่งเป็นย่านที่เฟื่องฟูในยุคอุตสาหกรรมล่าวาท ในช่วงศตวรรษที่ 19 บริเวณนั้นเป็นอาคารหินทรายและในอดีตเคยเป็นโกดังสินค้าของเมือง ปัจจุบันถูกปรับเป็นร้านอาหาร ร้านกาแฟ ร้านค้า หอศิลป์ ผ่านชม **รัฐสภาแห่งรัฐแทสมาเนีย (Parliament House)** ท่าเรือรวมถึงพิพิธภัณฑ์ท้องถิ่นต่างๆ และอาคารสถาปัตยกรรมที่สวยงามในยุคบุกเบิกการตั้งถิ่นฐานในโฮบาร์ต ผ่านชมบริเวณ **ท่าเรือ Sullivan's Cove** ซึ่งเป็นจุดจอดเรือขนาดใหญ่





ค่า รับประทานอาหารค่ำ อาหารจีน ณ ภัตตาคาร
นำท่านเดินทางเข้าสู่ที่พัก HOTEL GRAND CHANCELLOR HOBART หรือเทียบเท่า (คืนที่1)



วันที่สาม โฮบาร์ต - สวนสัตว์ธรรมชาติแทสมาเนียน เดวิล อ้นซู - แหล่งประวัติศาสตร์พอร์ต อาร์เทอร์ -
ล่องเรือพอร์ตอาร์เทอร์

เช้า รับประทานอาหารเช้า ณ ห้องอาหารของโรงแรม



นำท่านเดินทางสู่ สวนสัตว์ธรรมชาติแทสมาเนียน เดวิล อ้นซู (TASMANIAN DEVIL UNZOO) (ใช้เวลาเดินทาง
ประมาณ 1 ชั่วโมง) ให้ท่านได้สัมผัสสัตว์ป่าในสภาพธรรมชาติ และสัตว์ป่าพื้นเมืองที่ใกล้สูญพันธุ์อย่างแทสมาเนียน
เดวิล อย่างใกล้ชิด ท่านจะได้พบกับสัตว์พื้นเมืองของออสเตรเลียมากมาย อาทิ ควอลล์ (quoll) จิงโจ้ และพาเดเมลอน
(Pademelon) หรือจิงโจ้แคระ เป็นต้น นอกจากนี้ ท่านยังจะได้ชมบรรดานกที่อาศัยอยู่ตามธรรมชาติ รวมทั้งพืชพันธุ์
ที่สวยงามและหายากซึ่งท่านจะไม่สามารถพบได้ที่ใดในโลกนอกจากที่นี่



ใบอนุญาต : 11/01967

หลังจากนั้นนำท่านเดินทางสู่ **พอร์ต อาร์เทอร์ (Port Arthur)** ซึ่งเป็นเมืองขนาดเล็ก อดีตเคยเป็นที่ตั้งของคุกขังนักโทษ ในปัจจุบันเป็นแหล่งท่องเที่ยวที่สำคัญแห่งหนึ่งของรัฐแทสเมเนีย

เที่ยง รับประทานอาหารกลางวัน อาหารท้องถิ่น ณ ภัตตาคาร

นำท่านสู่ **แหล่งประวัติศาสตร์พอร์ต อาร์เทอร์ (Port Arthur Historic Site)** ซึ่งได้ขึ้นทะเบียนยูเนสโกแห่งนี้เป็นหนึ่งในแดนคุมขังที่ทารุณที่สุดของจักรวรรดิอังกฤษสถานที่ซึ่งมีความสำคัญ ทางประวัติศาสตร์อย่างมาก เพราะในอดีตเคยเป็นที่คุมขังนักโทษจนได้รับฉายาว่า “คุกสุดโหด” สถานที่แห่งนี้ใช้เป็นที่คุมขังนักโทษมาตั้งแต่สมัย ค.ศ.1830



จนกระทั่ง ค.ศ.1877 ปัจจุบันความรู้สึกริมขังน่าเกรงขามจนกระทั่งนำหวาดหวั่นเกิดขึ้นกับผู้มาเยือน อดีตเมืองคุกแห่งคาบสมุทรแทสมันที่มีฉลามชุกชุมเหมาะสำหรับจองจำนักโทษในอดีตอย่างยิ่ง ให้ท่านได้เดินเที่ยวชม **พอร์ต อาร์เทอร์** ซึ่งในสมัยอดีตได้เป็นคุกเก่าที่ไว้ขังนักโทษอุกฉกรรจ์ เป็นเมืองที่มีสถานที่ต่างๆ ที่น่าสนใจเกี่ยวกับประวัติศาสตร์ของรัฐแทสมาเนียชมซากอาคารเก่าแก่ให้ท่านได้สำรวจอาคารหลังต่างๆ รวมถึงห้องอาหาร ห้องสวดมนต์ หอสมุด และห้องทำงานของทัณฑสถานอันน่าสะพรึงกลัวแห่งนี้ ก้าวเดินระหว่างกำแพงที่หมดสภาพแล้วของ

สถานประวัติศาสตร์เหมืองถ่านหิน ซึ่งเป็นเหมืองที่เปิดใช้งานเป็นแห่งแรกของแทสมาเนีย เหล่าผู้ต้องโทษสถานหนักจะถูกส่งมาที่นี่ เพื่อให้ทำงานใต้ดิน ณ ช่วงเวลาที่มีการผลิตสูงสุด ชาวเหมือง ผู้คุม และครอบครัวของพวกเขา รวมถึง 600 ชีวิตอาศัยกันอยู่ที่นี่

จากนั้น นำท่าน **ล่องเรือพอร์ตอาร์เทอร์** ให้ท่านอิมเมมท่ามกลางบรรยากาศสบายๆ เพลิดเพลินชมทัศนียภาพ

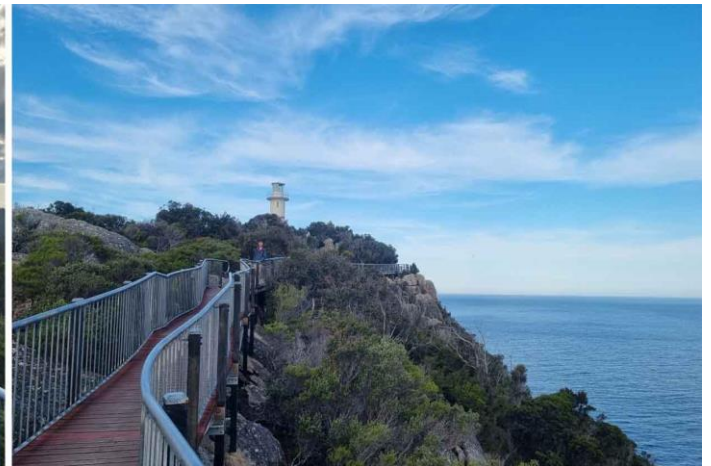
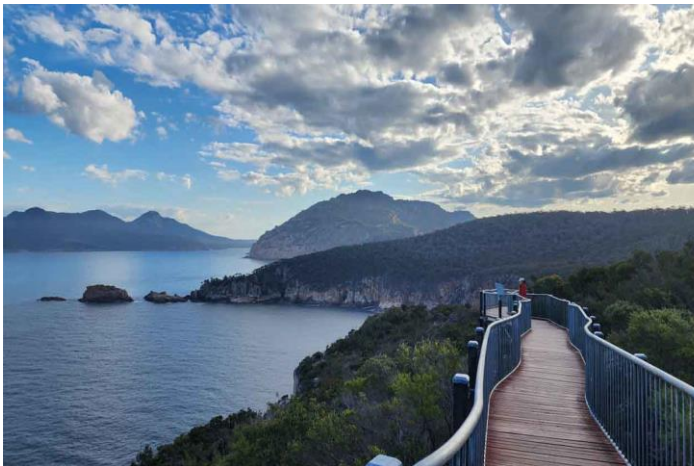




รอบพอร์ต อาร์เทอร์ ใช้เวลาล่องเรือ 20 นาที บริเวณนั้นล้อมรอบด้วยภูเขาที่สวยงามและน้ำทะเลสดใส ท่ามกลางสถานที่สำคัญทางประวัติศาสตร์อันเปี่ยมด้วยเสน่ห์



ค่ำ **รับประทานอาหารค่ำ อาหารท้องถิ่น ณ ภัตตาคาร**



นำท่านเดินทางเข้าสู่ที่พัก THE FOX AND HOUND HISTORIC HOTEL หรือเทียบเท่า (คืนที่2)

วันที่สี่ **พอร์ตอาร์เทอร์ - อุทยานแห่งชาติเฟรซิงเนต - อ่าวไวน์กลาส - ประภาคารเคปทาวน์วิลล์ - มิเชโน - ชมนกเพนกวิน**

เช้า **รับประทานอาหารเช้า ณ ห้องอาหารของโรงแรม**

นำท่านออกเดินทางสู่ **อุทยานแห่งชาติเฟรซิงเนต (Freycinet National Park)** (ใช้เวลาเดินทางประมาณ 3 ชั่วโมง) ซึ่งตั้งชื่อตามนักเดินทางชาวฝรั่งเศส เป็นอุทยานแห่งชาติที่เก่าแก่ที่สุดในแทสมาเนีย มีพืชพันธุ์และสัตว์ป่าเฉพาะถิ่นอาศัยอยู่ในบริเวณนี้ ลักษณะอุทยานมีภูเขาหินแกรนิตล้อมรอบอ่าวสีครามและหาดทรายสีขาว ประกอบด้วยมีภูเขาที่น่าทึ่งต้อนรับทุกท่าน

เที่ยง **รับประทานอาหารกลางวัน อาหารท้องถิ่น ณ ภัตตาคาร**



ใบอนุญาต : 11/01967



นำท่านชมทิวทัศน์อันงดงาม ณ **จุดชมวิวเหนืออ่าวไวน์กลาสเบย์ (Wineglass Bay)** ที่เทือกเขาสีเขียว น้ำทะเลสีฟ้าและหาดทรายสีขาวมาบรรจบกัน นำท่านแวะถ่ายรูปกับ **ประภาคาร Cape Tourville** ระหว่างทางท่านสามารถได้พบกับนกทะเลชนิดต่างๆ, ดอกไม้ป่าของแทสมาเนียนานาชนิด และน้ำทะเลสีครามสวยงาม

จากนั้น นำท่านเดินทางสู่ **เมืองบิเชโน (Bicheno)** (ใช้เวลาเดินทางประมาณ 40 นาที) เป็นเมืองเล็ก ๆ ประชากรประมาณ 1 พันคน มีลักษณะเป็นเมืองตากอากาศและสถานที่พักผ่อนยอดนิยมของชาวแทสเมเนีย ซึ่งล้อมรอบด้วยน้ำทะเลสีฟ้าใสของชายฝั่งตะวันออก

นำท่านเดินทางเข้าสู่ที่พัก BICHENO DIAMOND ISLAND RESORT หรือเทียบเท่า (คืนที่ 3)



ค่ำ รับประทานอาหารเย็น ณ โรงแรมที่พัก



ใบอนุญาต : 11/01967

หลังจากนั้นในเวลาพลบค่ำหลังพระอาทิตย์ตกดิน นำท่านชม **เพนกวินนางฟ้า (Fairy Penguins)** ที่อาศัยอยู่ในพุ่มไม้ใกล้ทะเล เพนกวินเหล่านี้จะขึ้นจากทะเลกลับไปโพรงของพวกมัน การได้เห็นเพนกวินน้อยน่ารักเหล่านี้อย่างใกล้ชิดถือเป็นประสบการณ์พิเศษอย่างแท้จริงของผู้ได้ชม เพนกวินจะอยู่ในสภาพแวดล้อมที่เงียบสงบและรู้สึกปลอดภัยดังนั้นนักท่องเที่ยวจะต้องไม่ใช้เสียงหรือรบกวนเพนกวิน

วันที่ห้า บิเชโร - เบย์ ออฟ ไฟร์ - ต้นไม้เลเกอร์วูด - ฟาร์มลาเวนเดอร์ - ลอนเชสต์ตัน - ชมเมือง

เช้า รับประทานอาหารเช้า ณ ห้องอาหารของโรงแรม

นำท่านเดินทางสู่ **เบย์ ออฟ ไฟร์ (Bay Of Fires)** (ใช้เวลาเดินทางประมาณ 1 ชั่วโมง) มีลักษณะเป็นกลุ่มโขดหินริมทะเลถูกปกคลุมด้วยไลเคนสีส้มและชายหาดสีขาว ตัดด้วยหน้าทะเลสีครามด้านหลัง ท่านจะได้พบกับทัศนียภาพอันน่าตื่นตาตื่นใจนับเป็นสิ่งมหัศจรรย์ทางธรรมชาติที่บริสุทธิ์

หลังจากนั้นนำท่านแวะชม **ต้นไม้แกะสลักเลเกอร์วูด (Legerwood Carved Memorial Tree)** มีลักษณะเป็นต้นไม้ที่แกะสลักเป็นรูปทหารในช่วงสงครามโลกครั้งที่ 1 โดยมีรูปแกะสลักทหารทั้งหมด 25 รูปปั้น มีการแกะสลักเป็นรูปจากต่างๆ และมีการจัดแสดงไว้อย่างทางในเมืองเลเกอร์วูด ซึ่งเป็นผลงานของ Eddie freeman



เที่ยง รับประทานอาหารกลางวัน อาหารท้องถิ่น ณ ภัตตาคาร

นำท่านเดินทางสู่ **ฟาร์มลาเวนเดอร์ (Bridestowe Lavender)** ซึ่งฟาร์มแห่งนี้ริเริ่มโดยครอบครัวนักปฐมน้ำหอมจากลอนดอนที่อพยพมายังแทสมาเนีย ในช่วงปี ค.ศ.1921 โดยพวกเขา นำเมล็ดลาเวนเดอร์ที่ได้มาจากเทือกเขาแอลป์ทางตอนใต้ของฝรั่งเศส ซึ่งเป็นถิ่นกำเนิดของลาเวนเดอร์ฝรั่งเศสแท้ พวกเขาพบว่าบริเวณนี้มีสภาพอากาศและสภาพแวดล้อมที่คล้ายคลึงกันกับภูมิภาคลาเวนเดอร์ที่มีชื่อเสียงของโพรวองซ์





*****ฤดูกาลของดอกลาเวนเดอร์คือช่วงฤดูร้อน เริ่มต้นตั้งแต่เดือนธันวาคม - ต้นเดือนกุมภาพันธ์ โดยขึ้นอยู่กับสภาพอากาศ*****

ในช่วงเดือนอื่นๆ ท่านสามารถชมบรรยากาศฟาร์มอันสวยงาม และภายในยังมีคาเฟ่ ร้านขายของที่ระลึกที่น่าสนใจ หลังจากนั้นนำท่านเดินทางสู่ **เมืองลอนเชสเตอร์ ()** เมืองขนาดเล็กแต่มาด้วยสถาปัตยกรรมเก่าแก่ของบ้านเรือนสไตล์วิคตอเรียนและจอร์เจียนที่สร้างเรียงกันทอดตัวไปตามฝั่งแม่น้ำทามาร์ เป็นหนึ่งในเมืองที่เก่าแก่ที่สุดในออสเตรเลีย ถูกก่อตั้งโดยผู้อพยพชาวยุโรป ในปี ค.ศ.1806

นำท่าน **ชมเมืองลอนเชสเตอร์** ซึ่งมีสถานที่ที่น่าสนใจได้แก่ **หอนาฬิกา ณ ที่ทำการไปรษณีย์ลอนเชสเตอร์ (Launceston Centenary Clock and Chimes) / ศาลาว่าการเมือง (City of Launceston Town Hall) / โบสถ์เซนต์แอนดรูว์ เมธอดิสต์ (St Andrew's presbyterian church) / โรงเบียร์เจมส์โบกส์ (James Boag Brewery) / โบสถ์แอนทรี ลีตัน (Holy Trinity Launceston) /**

ค่ำ รับประทานอาหารค่ำ อาหารจีน ณ ภัตตาคาร

นำท่านเดินทางเข้าสู่ที่พัก HOTEL GRAND CHANCELLOR LAUNCESTON หรือเทียบเท่า (คืนที่4)



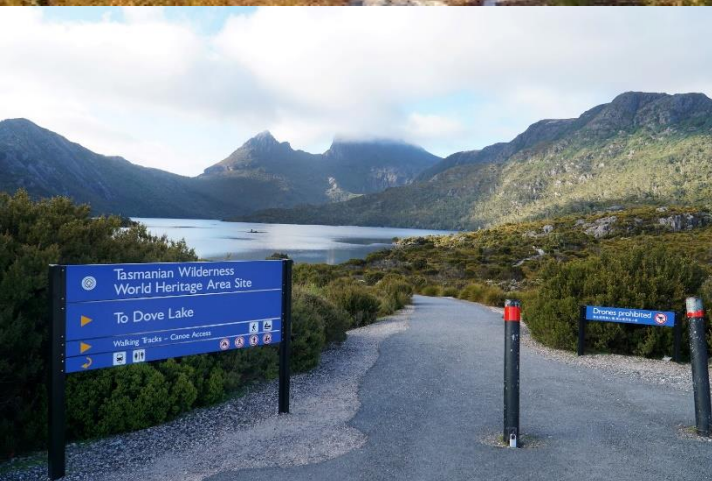


ใบอนุญาต : 11/01967

หลังจากนั้นนำท่านเดินทางสู่ **อุทยานแห่งชาติภูเขาเครเดิลและทะเลสาบเซนต์เคลร์ (Cradle Mountain-Lake St Clair National Park)** (ใช้เวลาเดินทางประมาณ 1 ชั่วโมง) โดยภูเขาเครเดิล Cradle Mountain นับเป็นสัญลักษณ์ของแทสเมเนียเป็นสถานที่ที่มีความงดงามทางธรรมชาติอันโดดเด่นใจกลางพื้นที่มรดกโลกป่าดิบชื้นแทสเมเนีย (TWWHA) อุทยานแห่งนี้ได้รับการยกย่องว่ามีทิวทัศน์ที่หลากหลายและสวยงามจับใจ อุทยานแห่งนี้มีเส้นทางเดินป่าระดับโลกให้คุณได้สำรวจ ตั้งแต่เส้นทางเดินเล่นสั้นๆ ไปจนถึงเส้นทางโอเวอร์แลนด์อันเลื่องชื่อ เส้นทางเดินป่า 5-6 วันนี้ทอดยาว 80 กม. จาก Cradle Mountain ไปจนถึง Lake St Clair

เที่ยง รับประทานอาหารกลางวัน อาหารท้องถิ่น ณ ภัตตาคาร

นำท่านเที่ยวชมภายในอุทยาน ซึ่งภายในมีจุดไฮไลต์ที่น่าสนใจคือ **ทะเลสาบโดฟ (Dove Lake)** เป็นทะเลสาบในภูมิภาคที่ราบสูงตอนกลางของแทสเมเนีย ทะเลสาบแห่งนี้เป็นที่ท่องเที่ยวอดนียมและล้อมรอบด้วยเส้นทางเดินที่ได้รับการดูแล





ใบอนุญาต : 11/01967

อย่างดี ทะเลสาบแห่งนี้เกิดจากธารน้ำแข็ง และประกอบด้วยต้นบีชผลัดใบแทลเมเนียน (Nothofagus gunnii) หนุ่ก้าที่สั้ช็อค ยูคาลิปตัส และสนดินสอ ในบรรดาสัตว์ที่เดินไปมาตามริมฝั่งทะเลสาบมีทั้งวอมแบต อีคินดา พาเดเม ลอน อุทยานแห่งนี้สามารถท่องเที่ยวได้ทุกฤดูกาล ในฤดูหนาวที่มีหิมะปกคลุม สีสันอันสวยงามของสีเหลือง สีส้ม และสีแดงบนไหล่เขาในฤดูใบไม้ร่วง และสัมผัสกลิ่นหอมของดอกไม้ป่าที่อบอวลไปในอากาศในช่วงฤดูใบไม้ผลิ-ฤดูร้อน นำท่านเดินชมทะเลสาบในเส้นทางสั้น ซึ่งท่าจะพบกับธรรมชาติที่งดงามและสมบูรณ์ เพลิดเพลินกับทัศนียภาพที่หาชมได้ยากยิ่ง

หลังจากนั้นนำท่านเดินทางกลับ **ลอนเซสตัน (Launceston)** (ใช้เวลาเดินทางประมาณ 1 ชั่วโมง 50 นาที)

ค่ำ **รับประทานอาหารค่ำ อาหารไทย ณ ภัตตาคาร**

นำท่านเดินทางเข้าสู่ที่พัก HOTEL GRAND CHANCELLOR LAUNCESTON หรือเทียบเท่า (คืนที่5)

วันที่เจ็ด **ลอนเซสตัน - (บินภายใน) - ซิดนีย์ - ชมเมือง - ม้าหินมิลส์ซีสแมคควอรี - โอเปร่าเฮ้าส์ - จุดชมวิวObservatory Hill Lookout - ย่านThe Rocks**

เช้า **รับประทานอาหารเช้า ณ ห้องอาหารของโรงแรม**

นำท่านเดินทางสู่ **สนามบินเมืองลอนเซสตัน**

11.30 น. ออกเดินทางสู่ **นครซิดนีย์** โดยสายการบินแควนตัส เที่ยวบินที่ QF1266

13.20 น. เดินทางถึงสนามบินของ **นครซิดนีย์**

บ่าย **รับประทานอาหารกลางวัน แบบกล่อง**

นำท่านเดินทางเข้าสู่ **นครซิดนีย์ (Sydney)** เมืองหลวงและเมืองใหญ่อันดับ 1 ของประเทศออสเตรเลีย

นำท่านสู่ **สวนพฤกษศาสตร์หลวงซิดนีย์** เพื่อนำท่าน

ชม **ม้าหินของมิลส์ซีสแมคควอรี** ม้านั่งหินตัวโปรดของภริยาของผู้สำเร็จราชการคนแรกของรัฐนิวเซาท์เวลส์ ซึ่งเป็นม้าหินทรายอยู่ปลายสุดของสวนสาธารณะด้านหน้าเป็นอ่าวซิดนีย์ที่สวยงาม นอกจากนี้ด้านบนสวนสาธารณะยังเป็นจุดถ่ายรูปที่สวยงามที่ท่านจะถ่ายรูปให้เห็นโรงละครโอเปร่า เฮ้าส์ และสะพานฮาร์เบอร์เป็นสัญลักษณ์ของนครซิดนีย์ จากนั้นนำท่านถ่ายรูปกับ **โรงละครโอเปร่าเฮ้าส์ (OPERAHOUSE)** สิ่งก่อสร้างที่โดดเด่นด้วยหลังคารูปเรือซ้อนกันอันเป็น



เอกลักษณ์ในแบบสถาปัตยกรรมร่วมสมัยที่สร้างชื่อเสียงให้กับออสเตรเลีย ออกแบบโดย ยอร์น อูซง สถาปนิกชาวเดนมาร์ก ด้วยงบประมาณในการก่อสร้างกว่าร้อยล้านเหรียญใช้เวลาในการก่อสร้างนานถึง 14 ปี และองค์การยูเนสโกได้ลงทะเบียนขึ้นเป็นมรดกโลกในปี พ.ศ. 2550



ใบอนุญาต : 11/01967

ต่อมาหน้าท่าหลู่ **ย่านเดอะ ร็อคส์ (The Rocks)** ในอดีตเป็นชุมชนชาวยุโรปกลุ่มแรกที่เข้ามาตั้งถิ่นฐานในออสเตรเลีย ปัจจุบันบริเวณนั้นเต็มไปด้วยตึกเก่าอาคารรูปทรงวินเทจ สถาปัตยกรรมแบบดั้งเดิมที่น่าสอสนใจ มีร้านคาเฟ่ ร้านอาหารมากมาย ให้ท่านถ่ายรูปเก็บภาพบรรยากาศตามอัธยาศัย

หน้าท่าถ่ายรูป **Observatory Hill Lookout** อีกหนึ่งจุดชมวิวเมืองซิดนีย์ที่สวยงามของเมือง บริเวณนั้นท่านสามารถชมวิทิวทัศน์ของเมืองจากบนเนินเขา ซึ่งจะเห็นอ่าวซิดนีย์ สะพานซิดนีย์ฮาร์เบอร์ นับเป็นบรรยากาศที่โรแมนติกมาก



ค่า รับประทานอาหารค่ำ อาหารไทย ๗ ภัตตาคาร
หน้าท่าเดินทางเข้าสู่ที่พัก METRO MARLOW SYDNEY CENTRAL หรือเทียบเท่า (คืนที่6)

วันที่แปด ซิดนีย์ - ชมเมือง - เดอะแก๊ป - Dudley Page Reserve - หาดบอนได - ล่องเรือชมอ่าวซิดนีย์
- รับประทานอาหารดีเจ็นเตอร์ - นุฟเฟต์นานาชาติ Skyfeast ๗ ซิดนีย์ทาวเวอร์

เช้า รับประทานอาหารเช้า ๗ ห้องอาหารของโรงแรม



หน้าท่าชมเมืองซิดนีย์ **ชมหาดบอนได (Bondi Beach)** หาดทรายที่หนุ่มสาวชาวออสเตรเลียนิยมมาพักผ่อนวันหยุดหรือยามเย็น ในบรรยากาศท่ามกลางสายลมแสงแดดอันสดชื่น ที่นิยมเล่นกระดานโต้คลื่น หาดทรายแห่งนี้ยังได้เป็นเส้นทางในการ



ใบอนุญาต : 11/01967

วิ่งมาราธอนและวอลเลย์บอลชายหาดในคราวที่จัดกีฬาโอลิมปิก ปี 2000 ผ่านชมบ้านของเศรษฐีบนเนินเขา **Dudley Page Reserve** นำท่านแวะจุดชมวิว **เดอะแก๊ป(The Gap)** เป็นหน้าผาซึ่งบริเวณนั้นท่านสามารถชมทัศนียภาพมหาสมุทรแปซิฟิกที่สวยงาม บริเวณนี้ยังเป็นจุดวางปืนใหญ่ยิงต่อต้านข้าศึกที่เข้ามาทางเรือในยามสงคราม หลังจากนั้นนำท่านเดินทางสู่ท่าเรือ Circular Quay

เที่ยง **รับประทานอาหารกลางวันบนเรือ พร้อมชมอ่าวซิดนีย์**



ในระหว่างล่องเรือชมอ่าวซิดนีย์ ท่านสามารถชมโรงละครโอเปร่าเฮาส์ (OPERAHOUSE) สถาปัตยกรรมร่วมสมัยที่สร้างชื่อเสียงให้กับออสเตรเลีย และยังสามารถถ่ายรูปกับสะพานซิดนีย์ฮาร์เบอร์ ที่เชื่อมต่อระหว่างซิดนีย์ทางด้านเหนือเมืองซิดนีย์เข้าหากัน ทอดยาวกลางอ่าวซิดนีย์ได้อย่างสวยงามและทำให้การเดินทางเข้าสู่ตัวเมืองซิดนีย์ได้สะดวกยิ่งขึ้น หลังจากนั้นนำท่านสู่ **ย่านวิทีเซ็นเตอร์** อิสระให้ท่านช้อปปิ้งสินค้ามากมายจากห้าง **Queen Victoria Building (Q.V.B)** ได้รับการปรับปรุงตกแต่งใหม่อย่างสวยงาม เป็นที่รู้จักกันทั่วไปในท้องถิ่นว่าดีก QVB ตั้งอยู่ที่ถนน George Street ระหว่างถนน Market กับ ถนน Park เป็นอาคารช้อปปิ้งสูงสี่ชั้น มีสินค้าประเภทแฟชั่น อัญมณี ของใช้ในบ้าน หรือแม้แต่ดอกไม้ ท่านสามารถเดินทางใต้ดินสู่ย่าน Centre Point เพื่อซื้อสินค้าที่หือดังมากมาย ใกล้กันยังมีห้าง **Myer และ David Jones** ศูนย์การค้าชื่อดังของออสเตรเลีย ซึ่งมีจำหน่ายเสื้อผ้า เครื่องประดับ รองเท้า เครื่องสำอางค์ น้ำหอม และสินค้าอื่น ๆ มากมาย

ค่ำ **นำท่านขึ้นหอคอยซิดนีย์ พร้อมรับประทานอาหาร มูฟเฟต์นานาชาติ SKYFEAST AT SYDNEY TOWER RESTAURANT พร้อมชมวิวของนครซิดนีย์อันสวยงามในยามเย็น**



*** รูปเพื่อการโฆษณาเท่านั้น ***



ใบอนุญาต : 11/01967

นำท่านเดินทางเข้าสู่ที่พัก METRO MARLOW SYDNEY CENTRAL หรือเทียบเท่า (คืนที่7)

วันที่เก่า **ชิดนีย์ - กรุงเทพ ฯ**

เช้า **รับอาหารเช้า อาหารกล่องจากโรงแรม / เช็คเอาท์**

06.30น. **นำท่านเดินทางสู่ สนามบินคิงส์ฟอร์ดสมิท นครชิดนีย์**

10.20 น. **ออกเดินทางสู่ กรุงเทพ ฯ โดยสายการบินแควนตัส เที่ยวบินที่ QF295**

16.10 น. **เดินทางถึง สนามบินสุวรรณภูมิ กรุงเทพ ฯ โดยสวัสดิภาพ**

BW...Beautiful Australia Tasmania 9วัน/7คืน by QF

(โฮบาร์ต-แทสมาเนีย-พอร์ตอาร์เทอร์-บิเชโน-ลอนเซสตัน- ชิดนีย์)

กำหนดการเดินทาง: **14 - 22 กุมภาพันธ์ 2568 / 21 - 29 มีนาคม 2568**

6 - 14 เมษายน 2568 (วันสงกรานต์)

1-9 พฤษภาคม 2568 (วันแรงงาน)

3 - 11 มิถุนายน 2568 (วันเฉลิมพระชนมพรรษา)

ราคาต่อท่าน	ราคารวมตัว	ราคาไม่รวมตัว (ไม่รวมตั๋วเครื่องบิน)
ผู้ใหญ่พักห้องคู่ 2 - 3 ท่าน/ห้อง	175,900.-บาท	136,900 .-บาท
เด็กอายุต่ำกว่า 12 ปี พักกับ 1 ผู้ใหญ่	159,900.-บาท	127,900.-บาท
เด็กอายุต่ำกว่า 12 ปี พักกับ 2 ผู้ใหญ่มีเตียง	145,900.-บาท	118,900.-บาท
เด็กอายุต่ำกว่า 12 ปี พักกับ 2 ผู้ใหญ่ไม่มีเตียง	137,900.-บาท	110,900.-บาท
ห้องพักเดี่ยวเพิ่มท่านละ	25,900.-บาท	25,900.-บาท
ผู้ใหญ่ 3 ท่านต่อ 1 ห้อง ลดท่านที่3	1,500.-บาท	1,500.-บาท

* ราคานี้บริษัทฯ ขอสงวนสิทธิ์ในการเปลี่ยนแปลงราคาตามภาณิน้ำมันของสายการบิน *

* การเดินทางในแต่ละครั้งจะต้องมีผู้โดยสารมากกว่า 15 ท่านขึ้นไป (15 ท่านต้องจ่ายในราคาผู้ใหญ่ทั้งหมด)

ผู้เดินทาง 10-14 ท่าน ใช้รถ 21 ที่นั่ง และ 15-19 ท่าน ใช้รถ 30 ที่นั่ง ส่วนขนาดของกรุ๊ปจะสรุปได้หลังที่ปิดกรุ๊ปแล้วประมาณ 30 วันก่อน

เดินทาง





ใบอนุญาต : 11/01967

- * กรณีออกตั๋วแล้วมีการยกเลิกการเดินทาง **ไม่สามารถคืนเงินค่าตั๋วได้ (NO REFUND)** เพราะเป็นเงื่อนไขตั๋วกรุ๊ปของสายการบิน
- * สำหรับห้องที่เป็นสามเตียง (Triple Room) โรงแรมในออสเตรเลียมีจำนวนน้อยและบางโรงแรมอาจจะเป็นเตียงใหญ่สองเตียงที่สามารถพักได้ 3 ท่าน (2 Double beds) หรืออาจเป็นห้อง 1 เตียงใหญ่และ 1 เตียงเสริม (1 Double + 1 Extra bed) สำหรับห้องนอน 3 ท่าน หรือบางโรงแรมกรณีพัก 3 ท่าน/ห้อง บางโรงแรมไม่มีห้อง 3 เตียง ลูกค้าต้องจ่ายค่าห้องพักเดี่ยวเพิ่ม
- * บริษัทฯ จะไม่รับผิดชอบในเรื่องตั๋วที่ลูกค้าซื้อเองเพื่อต่อเที่ยวบินหรือค่าเดินทางต่าง ๆ ที่จะมาเดินทางกับคณะเราหากเที่ยวบินล่าช้าหรือจำนวนผู้เดินทางไม่ครบตามจำนวน กรุ๊ปไม่สามารถออกเดินทางได้
- * หากท่านต้องการอาหารพิเศษหรือที่นั่งบนเครื่องบินรวมถึงการสะสมไมล์ของสายการบิน กรุณาแจ้งให้เราทราบในตอนจองตั๋วหรือก่อนเดินทางอย่างน้อย 10 วัน เพื่อแจ้งให้สายการบินทราบแต่ละจะได้ตามที่ขอหรือไม่ขึ้นอยู่กับสายการบินจะพิจารณาให้
- * **มีวีซ่าออสเตรเลียแล้ว ลดท่านละ 5,000 บาท**
- * กรณีลูกค้ามีวีซ่าอยู่แล้ว หรือ มีบัตรอนุญาตให้เข้า-ออก ประเทศ โดยไม่ต้องยื่นวีซ่า เช่น บัตรเอเบค ฯลฯ ทางบริษัทฯ จะไม่รับผิดชอบหรือคืนค่าใช้จ่ายใดๆ ทั้งสิ้น หากไม่ได้รับอนุญาตเข้าประเทศ เนื่องจากเป็นดุลพินิจของเจ้าหน้าที่ตรวจคนเข้าเมือง
- * หากจำนวนลูกค้าที่เดินทาง 10 - 14 ท่าน บริษัทฯ จะจัดรถขนาด 21 ที่นั่ง และ 15 ท่านขึ้นไปใช้รถขนาด 30 ที่นั่งในการบริการตลอดการเดินทาง
- * โรงแรมที่ออสเตรเลียตามรายการ ไม่มีคอกกระเป่า
- * ราคาตั๋วไม่รวมที่นั่ง Long leg หากท่านต้องการจะต้องแจ้งสายการบินเพื่อซื้อที่นั่งก่อนเดินทาง (มีจำนวนจำกัด)
- * การใช้ผ้าเช็ดตัวในโรงแรม หากต้องการให้เปลี่ยนทุกวันให้ท่านวางผ้าเช็ดตัวไว้ที่พื้น ถ้าแหวนไว้ทางโรงแรมจะไม่เปลี่ยนให้เพราะถือว่าท่านยินดีที่จะใช้ผ้าเช็ดตัวผืนเดิมและยินดีเข้าร่วมรณรงค์กิจกรรมลดโลกร้อน

อัตรารวม

1. ค่าตัวเครื่องบินไป-กลับ **ชั้นประหยัด** ตามที่ระบุในรายการ
(กรณีวางตัวคอนเฟิร์มที่นั่งหรือออกตั๋วแล้วไม่สามารถยกเลิกหรือเปลี่ยนแปลงใดๆ ได้ทั้งสิ้นหรือเปลี่ยนแปลงวันเดินทาง **ตั๋ว Non Refundable**)
- **สายการบินระหว่างประเทศ (Inter) น้ำหนักไม่เกิน 30 กิโลกรัม และลากขึ้นเครื่องบินได้ ท่านละ 1 ใบ (น้ำหนัก 7 กิโลกรัม)**
2. ค่าโรงแรมที่พัก (สองท่านต่อหนึ่งห้อง), ค่ารถรับส่งระหว่างนำเที่ยว, ค่าเข้าชมสถานที่ต่างๆ ตามรายการที่ระบุ
3. ค่าอาหารและเครื่องดื่มตามรายการที่ได้ระบุในรายการ, ค่าภาษีสนามบินทุกแห่งที่มี, ค่าวีซ่าเข้าประเทศออสเตรเลีย
4. ค่ามัคคุเทศก์ของบริษัทจากกรุงเทพฯ ที่คอยอำนวยความสะดวกแก่ท่านตลอดการเดินทางในต่างประเทศ
5. ค่าประกันภัยการเดินทางรวมอุบัติเหตุและค่ารักษาพยาบาล ในต่างประเทศคุ้มครองในวงเงินท่านละ 1,000,000 บาท สำหรับผู้เดินทางไป **พร้อมกรุ๊ปตั้งแต่ประเทศไทย ในระยะเวลาท่องเที่ยวกับทัวร์เท่านั้น** เงื่อนไขการคุ้มครอง
 - หากลูกค้าเดินทางไปก่อนคณะ กรรมธรรม์ประกันไม่คุ้มครอง ต้องทำประกัน(รายเดี่ยว) ลูกค้าสามารถจัดทำเองได้ หรือกรุณาติดต่อสอบถามกับทางบริษัทฯ
 - อายุ 1-15 ปี และต่ำกว่า 75 ปี คุ้มครองรายละเอียดตามเงื่อนไขกรรมธรรม์



ใบอนุญาต : 11/01967

- ❑ กรณีลูกค้าอายุต่ำกว่า 1 ปี หรือ 75 ปีขึ้นไป และ ไม่ได้เดินทางไป-กลับ พร้อมกรุ๊ป ต้องทำประกันเดี่ยวยเพิ่ม กรุณา สอบถามรายละเอียดกับเจ้าหน้าที่
 - ❑ ลูกค้าที่จองแลนด์ ที่อาศัยอยู่ในประเทศนั้นๆ อยู่แล้ว ไม่คุ้มครอง หรือกรณีไป-กลับ ไม่พร้อมกรุ๊ป ไม่ตรงตามเงื่อนไขกรมธรรม์
6. ค่าน้ำมันจากสายการบิน ณ วันที่ 4 ตุลาคม 2567 และบริษัทฯของสงวนสิทธิ์ในการปรับราคาตามราคาน้ำมัน หากสายการบินเปลี่ยนแปลงราคาน้ำมันหลังจากนี้
 7. ค่าวีซ่าออสเตรเลีย สำหรับคนไทย
 8. รวมทิปหัวหน้าทัวร์ และ คนขับรถแล้ว
 9. แจกน้ำบนรถวันละ 1 ขวด

อัตรานี้ไม่รวม

1. ค่าทำหนังสือเดินทาง, ค่าทำใบอนุญาตที่กลับเข้าประเทศของคนต่างชาติ หรือ คนต่างด้าว
2. ค่าน้ำหนักของกระเป๋าเดินทางในกรณีที่เกิดเกินกว่าสายการบินกำหนด **ควรจัดเตรียม 30 กิโลกรัม**
3. ค่าใช้จ่ายส่วนตัวนอกเหนือจากรายการที่ระบุ เช่น ค่าเครื่องดื่มและค่าอาหารที่สั่งเพิ่มเอง
4. ค่าอาหารที่ไม่ได้ระบุไว้ในรายการ, ค่าโทรศัพท์ ค่าซักรีด ฯลฯ
5. ค่าภาษีมูลค่าเพิ่ม 7% และภาษีหัก ณ ที่จ่าย 3%
6. โรงแรมส่วนใหญ่ไม่มีพนักงานยกกระเป๋า ลูกค้าควรยกกระเป๋าด้วยตัวเองเพื่อความรวดเร็วและสะดวกในการเดินทาง
7. **ไม่มีแจกกระเป๋า**
8. ไม่รวมค่าอินเทอร์เน็ตในโรงแรม เนื่องจากที่ประเทศออสเตรเลีย โดยส่วนใหญ่จะขายเป็นเน็ตเป็นชั่วโมง

เงื่อนไขการจองทัวร์และการชำระเงิน

1. ทางบริษัทฯ จะขอเก็บเงินค่ามัดจำเป็นจำนวน **60,000.-บาท**ต่อการจองทัวร์หนึ่งท่าน
2. ท่านต้องเตรียมเอกสารให้ทางบริษัทฯ เพื่ออำนวยความสะดวกสำหรับท่านในการทำวีซ่าเข้าประเทศออสเตรเลียก่อนเดินทางอย่างน้อย 3 เดือน หรือมากกว่านั้น
3. หากท่านจองและให้เอกสารในการทำวีซ่าเข้าประเทศออสเตรเลียล่าช้า ไม่ทันกำหนดการออกตั๋วกับทางสายการบินและผลวีซ่าของท่านไม่ผ่าน บริษัทฯ จะขอสงวนสิทธิ์ในการคืนเงินค่ามัดจำทั้งหมด
4. **สำหรับส่วนที่เหลือ บริษัทฯ จะขอเก็บค่าทัวร์ทั้งหมดก่อนการเดินทางอย่างน้อย 60 วันทำการ กรณีลูกค้าที่ผลวีซ่าผ่านก่อน 60 วันทำการ ขอชำระยอดค่าใช้จ่ายทั้งหมด หากบริษัทฯ ไม่ได้ได้รับเงินครบทั้งหมดก่อนวันเดินทาง บริษัทฯ ขอสงวนสิทธิ์ในการยกเลิกการให้บริการ**



ใบอนุญาต : 11/01967

5. บริษัทฯ ขอสงวนสิทธิ์ที่จะเปลี่ยนแปลงรายละเอียดบางประการในทัวร์นี้ เมื่อเกิดเหตุจำเป็น สุดวิสัย จนไม่อาจแก้ไขได้ และจะไม่รับผิดชอบใดๆ ในกรณีที่สูญหาย สูญเสียหรือได้รับบาดเจ็บ ที่นอกเหนือความ รับผิดชอบของหัวหน้าทัวร์และเหตุสุดวิสัยบางประการเช่น การนัดหยุดงาน ภัยธรรมชาติ การจลาจล ต่างๆ
6. เนื่องจากรายการทัวร์นี้เป็นแบบเหมาจ่ายเบ็ดเสร็จ หากท่านสละสิทธิ์การใช้บริการใดๆตามรายการ หรือถูกปฏิเสธการเข้า และออกประเทศไม่ว่าในกรณีใดก็ตาม ทางบริษัทฯ ขอสงวนสิทธิ์ไม่คืนเงินในทุกกรณี
7. เมื่อท่านได้ชำระเงินมัดจำหรือทั้งหมด ไม่ว่าจะเป็นการชำระผ่านตัวแทนของบริษัทฯ หรือชำระโดยตรงกับทางบริษัทฯ ทางบริษัทฯ จะขอถือว่าท่านรับทราบและยอมรับในเงื่อนไขต่างๆของบริษัทฯ ที่ได้ระบุไว้โดยทั้งหมด
8. เมื่อท่านตกลงชำระค่ามัดจำ หรือ ค่าทัวร์ทั้งหมดแล้ว ทางบริษัทฯ จะถือว่าท่านได้อ่านเงื่อนไขและยอมรับข้อตกลงต่างๆ ทั้งหมดของทางบริษัทฯ เป็นที่เรียบร้อยแล้ว

บริษัทขอสงวนสิทธิ์ในการไม่รับการจองทัวร์ เนื่องจากสถานที่ท่องเที่ยวต่างๆ ในโปรแกรมทัวร์ไม่เอื้ออำนวยต่อบุคคลดังต่อไปนี้

1. เด็กที่มีอายุในระหว่างแรกเกิดถึง 3 ขวบ
2. ผู้สูงอายุที่มีความจำเป็นต้องใช้วีลแชร์, ไม้เท้า, หรือเครื่องมือต่างๆ ในการพยุงตัว
3. ผู้เดินทางที่บ่งบอกการเป็นบุคคลไร้ความสามารถ

เงื่อนไขการยกเลิก

ค่ามัดจำทัวร์จะถูกนำไปจ่ายค่าตัวเครื่องบิน ค่าโรงแรมและค่าวีซ่าล่วงหน้าซึ่งไม่สามารถเรียกเงินคืนได้ หากผู้เดินทางยกเลิกหรือไม่สามารถเดินทางได้ด้วยเหตุผลใดก็ตามจะเป็นไปตามเงื่อนไขตามนี้

1. แจ้งยกเลิกก่อนการเดินทาง 90 วันทำการคืนค่ามัดจำทั้งหมด 60,000.- บาท.
2. แจ้งยกเลิกล่วงหน้า 75-90 วัน ก่อนเดินทาง ยึดค่ามัดจำ 60,000.-บาท
 - a. กรณีที่ถูกปฏิเสธวีซ่าจากทางสถานทูต ทางบริษัทฯ ยึดค่ามัดจำทั้งหมด
 - b. กรณีออกตัวแล้ว บริษัทฯ ขอสงวนสิทธิ์ในการคืนค่าตัว
3. แจ้งยกเลิกล่วงหน้า 1-75 วัน ก่อนเดินทาง ไม่สามารถคืนเงินค่าทัวร์ทั้งหมดเพราะเป็นช่วงพีค (เทศกาลต่างๆ)
4. แจ้งยกเลิกในวันเดินทางหรือถูกปฏิเสธการออกจากประเทศไทยหรือการเข้าประเทศออสเตรเลีย บริษัทฯ จะไม่มีการคืนเงินทั้งหมด
5. กรณีวีซ่าไม่ผ่านก่อนเดินทาง วันทำการคิดค่าใช้จ่ายตามความเป็นจริง หากหลังจากนี้ยึดค่ามัดจำทั้งหมด

หมายเหตุ



ใบอนุญาต : 11/01967

1. รายการอาจมีการเปลี่ยนแปลงตามความเหมาะสมหากเกิดจากความล่าช้าของสายการบินหรือโรงแรมที่พักในต่างประเทศ เหตุการณ์ทางการเมืองและภัยธรรมชาติ หรือโรคติดต่อ หรือปิดถนน ระหว่างทำทัวร์ ฯลฯ โดยบริษัทฯ จะคำนึงถึงความสะดวกและปลอดภัยของผู้เดินทางเป็นสำคัญ
2. บริษัทฯ จะไม่รับผิดชอบในกรณีที่กองตรวจคนเข้าเมืองห้ามผู้เดินทางออกหรือเข้าประเทศ เนื่องจากมีสิ่งผิดกฎหมายหรือสิ่งต้องห้ามนำเข้าประเทศ
3. บริษัทฯ จะไม่รับผิดชอบและไม่คืนเงินให้ท่านไม่ว่าจำนวนทั้งหมดหรือบางส่วน หากเจ้าหน้าที่ตรวจคนเข้าเมืองห้ามผู้เดินทางออกหรือเข้าประเทศ ดังนี้
 - 3.1 เอกสารเดินทางไม่ถูกต้องหรือความประพฤติออกไปในทางเสื่อมเสียหรือด้วยเหตุผลใดๆ ก็ตาม ตามที่เจ้าหน้าที่ตรวจคนเข้าเมืองพิจารณา
 - 3.2 บริษัทฯ จะไม่รับผิดชอบหากสายการบินไม่ออกบัตรขึ้นเครื่องให้ผู้โดยสารอันเนื่องจากหนังสือเดินทางชำรุดหรือที่ลูกค้าได้ประทับตราอื่นๆลงในหนังสือเดินทางที่ไม่ใช่การเข้า-ออกประเทศจากกองตรวจคนเข้าเมือง รวมถึงพาสปอร์ตที่มีอายุไม่เกิน 6 เดือนในวันเดินทาง
 - 3.3 กรณีลูกค้าลืมพาสปอร์ต ณ วันเดินทาง เจ้าหน้าที่สายการบินไม่อนุญาตให้เดินทาง
 - 3.4 กรณีที่สถานทูตงคออกวีซ่าอันสืบเนื่องมาจากเอกสารในการยื่นวีซ่าไม่ครบถ้วนและไม่ผ่านมาตรฐานในเรื่องการเงินและการทำงานของตัวผู้โดยสารเอง หรือแจ้งข้อมูลเป็นเท็จ แล้วโดยปฏิเสทวีซ่า
 - 3.5 บริษัทฯ จะไม่รับผิดชอบในกรณีที่กองตรวจคนเข้าเมืองของประเทศปลายทางออกเอกสารเข้าเมืองให้กับชาวต่างชาติหรือ คนต่างด้าวที่พำนักอยู่ในประเทศไทย
 - 3.6 บริษัทฯ จะไม่รับผิดชอบค่าตัวเครื่องบินภายในประเทศไทยที่ท่านออกตัวเองเพื่อต่อเครื่องในกรณีที่สายการบินระหว่างประเทศล่าช้า เนื่องจากอยู่นอกเหนือจากควบคุมของบริษัทฯ ทัวร์

เอกสารในการขอวีซ่า (ใช้เวลายื่นวีซ่าโดยประมาณ 15-30 วันทำการ)

ทางสถานทูตออสเตรเลีย เริ่มการเก็บข้อมูลด้านไบโอเมตริกซ์ จากผู้สมัครทุกท่าน ที่สมัครขอวีซ่า เพื่อเดินทางไป ประเทศออสเตรเลีย ดังนั้นผู้ยื่นขอวีซ่าทุกท่าน จะต้องมาติดต่อ ที่ศูนย์ยื่นวีซ่าออสเตรเลีย ด้วยตนเอง เพื่อสแกนลายนิ้วมือ และต้องจองคิววีซ่าก่อนยื่นเท่านั้น

- 1) หนังสือเดินทาง มีอายุไม่ต่ำกว่า 6 เดือน (นับวันเดินทาง) และถ่ายสำเนาหน้าที่มีการเดินทางเข้า-ออก หรือมีวีซ่าติดมาทั้งหมด (สำคัญมาก)

*****ทางบริษัทฯ จะไม่เก็บเอกสารตัวจริง และ พาสปอร์ตตัวจริง ต้องส่งเอกสารทางอีเมลเท่านั้น และขณะนี้ไม่ต้องนำพาสปอร์ตเข้าสถานทูต ลูกค้านำพาสปอร์ต (ตัวจริง) รูดเล่มที่ VFS + สแกนนิ้ว+สแกนม่านตาเท่านั้น แล้วนำกลับคืนได้เลย**



ใบอนุญาต : 11/01967

- 2) สำเนาทะเบียนบ้าน, สำเนาบัตรประจำตัวประชาชน
- 3) สำเนาใบเปลี่ยนชื่อ-นามสกุล (ถ้ามี), สำเนาทะเบียนสมรส (ถ้ามี)
- 4) หนังสือรับรองการทำงานของบริษัทที่ทำงานอยู่ (ภาษาอังกฤษ) กรุณาระบุตำแหน่ง วันที่เริ่มทำงาน เงินเดือน วันที่เดินทาง หรือ สำเนาทะเบียนการค้าถ้าเป็นเจ้าของกิจการ
- 5) ข้าราชการจะต้องมีหนังสือรับรองการทำงาน (ภาษาอังกฤษ หรือ ภาษาไทย ใช้ได้ทั้งคู่)
- 6) ข้าราชการเกษียณอายุ ขอสำเนาบัตรข้าราชการเกษียณ
- 7) หลักฐานการเงินใช้ statement ย้อนหลัง 6 เดือน (ภาษาอังกฤษเท่านั้น) สามารถใช้ Statement ดึงจาก Application ของธนาคารนั้นๆ ได้ **หมายเหตุ สถานทูตออสเตรเลียไม่รับ Bank Guarantee ในการใช้ยื่นวีซ่า**
- 8) เด็กขอหนังสือรับรองจากโรงเรียน หรือสมุดรายงานประจำตัวนักเรียนหรือกรณีปิดเทอมใช้บัตรนักเรียน
- 9) ขอสำเนาสูติบัตร เด็กอายุต่ำกว่า 18 ปี
- 10) เด็กอายุต่ำกว่า 18 ปี ขอเอกสารตามนี้

10.1 หากไม่ได้เดินทางกับบิดา หรือ มารดา **ที่ไม่ได้เดินทางด้วย จะต้อง มีหนังสือยินยอมจากทางอำเภอ อนุญาตออกนอกประเทศเท่านั้น**

10.2 หากบิดา และ มารดา ไม่ได้เดินทางด้วยทั้งคู่ - **จะต้องมีหนังสือยินยอมจากทางอำเภอ ให้อนุญาตออกนอกประเทศทั้งบิดาและมารดา**

10.3 กรณีเด็กอายุต่ำกว่า 15 ปี บิดา และ / หรือ มารดา ไม่ได้เดินทางด้วย **เอกสารเหมือนข้อ 10.1 / 10.2 และ ต้องไปโชว์ตัวที่ตัวแทนยื่นวีซ่า VFS พร้อมกับบุตร**

11) **บริษัทขอสงวนสิทธิ์ไม่รับลูกค้าที่มีอายุเกินกว่า 75 ปี**

(ยกเว้นกรณีที่สูงอายุ 75 ปีขึ้นไปยืนยันที่จะเดินทางจริง บริษัทฯจะดำเนินการให้และแนะนำให้ยื่นวีซ่าก่อนวันเดินทางมากกว่า 45 วัน และต้องจ่ายค่าทัวร์ทั้งหมดก่อนเดินทาง 20 วัน ในกรณีที่วีซ่าไม่ผ่านหรือออกไม่ทันตามกำหนดวันเดินทางมีผลทำให้เดินทางไม่ได้บริษัทฯจะไม่รับผิดชอบไม่ว่ากรณีใด ๆ ทั้งสิ้น และ จะไม่รับผิดชอบกรณีเพื่อนร่วมเดินทางที่ผ่านแล้วจะยกเลิกเดินทางเนื่องจากมีบางท่านในคณะไม่ผ่าน บริษัทฯจะขอสงวนสิทธิ์ในการคืนเงินค่าทัวร์ทั้งหมดรวมถึงญาติหรือผู้ติดตามที่ผลวีซ่าออกแล้วแต่ยกเลิกเพราะกรณีนี้)

กรณีที่ยืนยันจะยื่นวีซ่า เนื่องจากต้องใช้เวลาในการยื่นวีซ่าเป็นเวลานาน และมีค่าใช้จ่ายเพิ่มในการทำประกันสุขภาพซึ่งลูกค้าจะต้องจ่ายเองพร้อมกับตอนยื่นวีซ่า (ราคาขึ้นอยู่กับบริษัทฯ ประกันนั้นๆ หรือ ลูกค้าสามารถทำเองได้) หลังจากยื่นแล้ว รอทางสถานทูตส่งใบฟอร์มกลับมา (Health Form) เพื่อไปตรวจสุขภาพโรงพยาบาลตามที่สถานทูตกำหนด หลังจากนั้นรอผลวีซ่าอีกที นอกจากนี้วีซ่าขึ้นอยู่กับผลของสุขภาพของผู้สูงอายุเองและทางสถานทูตพิจารณาเป็นรายบุคคล ส่วนวันรับวีซ่าไม่สามารถระบุได้

กรณีลูกค้าใช้บัตรเอเปค

โดยปกติบัตรเอเปค(APEC CARD) จะใช้สำหรับเดินทางเพื่อธุรกิจเท่านั้น ซึ่งการเดินทางกับทัวร์จะต้องยื่น



ใบอนุญาต : 11/01967

วีซ่าท่องเที่ยว เนื่องจากการท่องเที่ยวจะต้องยื่นวีซ่าแบบท่องเที่ยว(Tourist Visa) แต่หากลูกค้าจะใช้บัตรเอเปค (APEC CARD) แล้วไม่สามารถเข้าประเทศออสเตรเลียได้ ทางบริษัทฯ จะไม่รับผิดชอบใดๆ ทั้งสิ้น

หมายเหตุ หากยื่นวีซ่าท่องเที่ยว(Tourist Visa) ทางลูกค้าอาจจะโดยตัดบัตรเอเปค(APEC CARD) โดยอัตโนมัติ เนื่องจากตามเงื่อนไขวีซ่าประเทศออสเตรเลีย จะยึดวีซ่าล่าสุด แล้วจะยกเลิกวีซ่าอันเก่าโดยอัตโนมัติ) ทั้งนี้ขึ้นอยู่กับดุลพินิจของลูกค้าในการตัดสินใจ
 ต้องการสอบถามเพิ่มเติมได้ที่ : <http://thailand.embassy.gov.au/> หรือ โทร. +66 2 344 6300

เงื่อนไขสำคัญของการพิจารณาวีซ่า

การพิจารณาอนุมัติวีซ่าขึ้นอยู่กับดุลพินิจของทางสถานทูต ทางบริษัทฯ เป็นแค่ตัวแทนยื่นวีซ่าไม่สามารถแทรกแซงการพิจารณาของสถานทูตได้ ซึ่งทางสถานทูตจะรับพิจารณาเฉพาะท่านที่มีเอกสารพร้อมและมีความประสงค์ที่จะเดินทางไปท่องเที่ยวยังประเทศออสเตรเลียตามเอกสารที่ระบุเท่านั้น

กรณีถูกปฏิเสธวีซ่า

1. หากท่านถูกปฏิเสธการออกวีซ่า ทางบริษัทฯ ขอสงวนสิทธิ์ในการคืนเงินค่าทัวร์ทั้งหมด หรือ **หากต้องการยื่นคำร้องขอวีซ่าใหม่ก็ต้องชำระค่าธรรมเนียมใหม่ พร้อมเตรียมเอกสารชุดใหม่ทุกครั้ง**
2. หากทางสถานทูตพิจารณาผลวีซ่าล่าช้าไม่ทันกำหนดวันเดินทาง สถานทูตไม่คืนค่าธรรมเนียมที่ได้ชำระไปแล้ว และทางบริษัทฯ ขอสงวนสิทธิ์ในการคืนเงินค่าทัวร์ทั้งหมด
3. หากทางสถานทูตแจ้งว่าเหตุผลในการปฏิเสธการออกวีซ่าอันเนื่องมาจากการใช้หลักฐานปลอม บิดเบือนข้อเท็จจริง หรือผิดวัตถุประสงค์ในการยื่นขอวีซ่าท่องเที่ยว ทางบริษัทฯ ขอสงวนสิทธิ์ในการคืนเงินค่าทัวร์ทั้งหมด
4. กรณีที่ท่านยกเลิกการเดินทางภายหลังจากได้วีซ่าแล้ว ทางบริษัทฯ ขอสงวนสิทธิ์ในการแจ้งสถานทูตยกเลิกวีซ่าของท่าน ขึ้นอยู่กับทางบริษัทฯ จะพิจารณา และขอสงวนสิทธิ์ในการคืนเงินค่าทัวร์ทั้งหมด

ที่อยู่ ตัวแทนรับยื่นวีซ่า (VFS) ของ ออสเตรเลีย ประจำประเทศไทย

เดอะ ซีโอปส์ อาคาร เบลล์ แกรนด์ พระราม 9 ยูนิต BS003 และ BS003/1 ชั้น 1 131/1, 141/1 ถ.พระราม 9 แขวงห้วยขวาง เขตห้วยขวาง กรุงเทพฯ 10310

ทำการ : 8.30น. - 16.30น. วันจันทร์

ถึง วันศุกร์ ยกเว้นวันหยุด ของ สถานทูตออสเตรเลีย

โทร: 02-118-7100

อีเมล : info.dibpth@vfshelpline.com เว็บไซต์ : www.vfs-au.net

****ทางบริษัทฯ ขอสงวนสิทธิ์ในการที่จะไม่รับยื่นวีซ่า หากบริษัทฯ ตรวจจุดเอกสารแล้วพบว่า ไม่ตรงตามเงื่อนไขที่จะยื่น**

⊗ กรุณาเตรียมเอกสารที่ชี้แจงไว้ข้างต้นให้ครบตามที่กำหนด เพื่อความสะดวกของท่านเองในการยื่นขอวีซ่า ⊗

***** เมื่อท่านตกลงชำระค่ามัดจำ หรือ ค่าทัวร์ทั้งหมดแล้ว ทางบริษัทฯ จะถือว่าท่านได้ยอมรับ**

เงื่อนไขข้อตกลงต่างๆ ทั้งหมด ***



โปรดกรอกรายละเอียดเป็นภาษาอังกฤษให้ครบถ้วน เพื่อประโยชน์ในการยื่นวีซ่าของท่าน

(สำคัญมาก กรุณาใส่ข้อมูลตามจริง)

1. ชื่อ / นามสกุล (นาย / นางสาว / นาง / ค.ช. / ค.ญ.)
 2. วัน-เดือน-ปีเกิด อายุ ปี สถานที่เกิด
 3. ชื่อ / นามสกุลเดิม (หากมี)
 4. ที่อยู่ปัจจุบัน (ที่ติดต่อได้สะดวก)
 - รหัสไปรษณีย์
 - โทรศัพท์บ้าน มือถือ
 5. อาชีพปัจจุบัน ตำแหน่ง
 - ชื่อสถานที่ทำงาน หรือร้านค้า
 - ที่อยู่..... รหัสไปรษณีย์
 - โทรศัพท์ที่ทำงาน โทรสาร
 6. สถานภาพ (....) โสด (....) สมรส (....) หย่า (....) ม่าย (....) อยู่กินฉันสามี-ภรรยา (....) แยกกันอยู่
 - ถ้าสมรสแล้ว กรุณากรอกรายละเอียดของคู่สมรส
 - ชื่อ-นามสกุล วัน-เดือน-ปีเกิด
 - ที่อยู่ปัจจุบัน (ที่ติดต่อได้สะดวก)
 - โทรศัพท์ที่บ้าน มือถือ
 7. บุคคลที่จะเดินทางไปด้วยกัน กรุณาระบุ
 - ชื่อ-นามสกุล ความสัมพันธ์
 - ชื่อ-นามสกุล ความสัมพันธ์
 8. กรณีเป็นนักเรียน หรือนักศึกษา กรุณาระบุสถาบันการศึกษา
 - ที่อยู่ รหัสไปรษณีย์ โทรศัพท์
 9. ท่านเคยถูกปฏิเสธการวีซ่าหรือไม่ ไม่เคย (....) เคย (....) ประเทศ.....
 10. ท่านเคยเดินทางไปออสเตรเลียหรือไม่ ไม่เคย (....) เคย (....)
- ข้อมูลส่วนตัวเพิ่มเติม**
11. ประเภทห้องพัก (จัดห้องพัก)
 - 10.1 ห้องพักผู้ใหญ่มาก 2 ท่าน (TWN (เตียงแยก) /DBL(เตียงเดี่ยว)ห้อง



ใบอนุญาต : 11/01967

- 10.2 ห้องพัก 1 เด็กพักกับ 1 ผู้ใหญ่.....ห้อง
- 10.3 ห้องพัก 1 เด็กพักกับ 2 ผู้ใหญ่.....ห้อง (มีเตียง)
- 10.4 ห้องพัก 1 เด็กพักกับ 2 ผู้ใหญ่.....ห้อง (ไม่มีเตียง)
- 10.4 ห้องพักผู้ใหญ่ 3 ท่าน (TRP) เตียงเสริมห้อง
- 10.5 ห้องพัก 1 ท่าน (SGL)ห้อง

12. อาหาร ไม่ทานเนื้อวัว ไม่ทานเนื้อหมู ไม่ทานสัตว์ปีก ทานมังสาวิรัส
อื่นๆ.....



ใบอนุญาต : 11/01967

หมายเหตุ :

- ✿ รายการและราคาอาจเปลี่ยนแปลงได้ตามความเหมาะสม เนื่องจากสภาวะอากาศ, การเมือง, สายการบิน และอัตราแลกเปลี่ยนโดยทางบริษัทฯ จะคำนึงถึงประโยชน์และความปลอดภัยของท่านเป็นสำคัญที่สุด
- ✿ ทางบริษัทฯ จะไม่รับผิดชอบต่อการออกนอกประเทศ / ห้ามเข้าประเทศ ของกองตรวจคนเข้าเมือง / การนำสิ่งของผิดกฎหมาย / เอกสารการเดินทางไม่ถูกต้อง และความประพฤติล่อไปในทางเลื่อมเสียว **บริษัทฯ ขอสงวนสิทธิ์ไม่คืนค่าทัวร์ ไม่ว่าจะกรณีใดๆทั้งสิ้น**
- ✿ รูปถ่ายสถานที่ไว้ประกอบการโฆษณาเท่านั้น

ขั้นตอนการจอง และชำระค่าทัวร์

1. จองก่อนล่วงหน้าโดยส่งสำเนาพาสปอร์ตหน้าแรก **พร้อมชำระเงินมัดจำท่านละ 60,000 บาท** ภายใน **3 วันนับจากวันจอง** ... มิฉะนั้นทางบริษัทฯ ขอสงวนสิทธิ์ที่จะขอรับลูกค้ารายอื่นต่อไป
2. สำหรับค่าทัวร์ส่วนที่เหลือทั้งหมด.....ทางบริษัทฯ จะขอเรียกเก็บก่อนการเดินทาง 30 วัน แม้กรณีที่ยังไม่ทราบผลวีซ่า ทางบริษัทฯ ก็ขออนุญาตเก็บค่าทัวร์ที่เหลือทั้งหมดก่อนตามเงื่อนไขการชำระเงินนี้ (หากไม่ชำระภายในเวลาที่กำหนด ถือว่าท่านสละสิทธิ์ ยินยอมให้บริษัทฯ ทำการยกเลิก และยินยอมให้ยึดเงินมัดจำได้ทันที)
3. ชำระเงินผ่านบัญชีธนาคารเท่านั้น

บริษัท เอพวีนิว อินเตอร์ แทรเวล กรุ๊ป จำกัด

- บริษัทฯ ไม่มีนโยบายให้ท่านชำระเงินผ่านการโอนเงินเข้าบัญชีธนาคาร ชื่อส่วนบุคคล ทั้งนี้เพื่อความปลอดภัยในการชำระเงินของท่านเป็นสำคัญ
- หากต้องการใบเสร็จในนามนิติบุคคล กรุณาแจ้งกับพนักงานขายก่อนล่วงหน้า มิฉะนั้นทางบริษัทฯ ขอสงวนสิทธิ์ที่จะไม่ออกใบเสร็จย้อนหลัง
- เมื่อชำระยอดเรียบร้อยแล้ว กรุณาส่งหลักฐานการโอนเงิน เข้าทาง LineOA : @avenuetour และแจ้งชื่อเจ้าหน้าที่ที่ดูแลท่าน



ชื่อบัญชี

บริษัท เอพวีนิว อินเตอร์ แทรเวล กรุ๊ป จำกัด

 <p>ธนาคารกสิกรไทย KASIKORNBANK</p>	<p>สาขา สีสลมคอมเพล็กซ์ เลขที่ 020-3-83927-8 บัญชีออมทรัพย์</p>
 <p>ธนาคารกรุงเทพ Bangkok Bank</p>	<p>สาขา อาคารชิลลิก เฮ้าส์ เลขที่ 860-024151-0 บัญชีออมทรัพย์</p>



01

พาสปอร์ต

โปรดเช็คก่อนจอง

- พาสปอร์ตไม่ตรงกับใบหน้าปัจจุบันที่จะเดินทาง
ท่านอาจโดนปฏิเสธการออก หรือเข้าเมืองต่าง ๆ ... บางท่านถามต่อว่า “ไม่ตรงยังงัยบ้าง”
 อาทิเช่น ไปทำศัลยกรรมมา จนใบหน้าไม่เหมือนอดีตที่เคยไปทำพาสปอร์ตมาก่อน
 หรือ หน้าพาสปอร์ตอ้วนท้วน ปัจจุบันผอมผิดหูผิดตา
 หรือ หน้าพาสปอร์ตเป็นชาย ปัจจุบันเป็นหญิงเต็มตัว ทำจมูก ทำตา ทำปากใหม่
 หรือ หน้าพาสปอร์ตเป็นหญิง ปัจจุบันเป็นชายเต็มตัว มีหนวด มีกล้ามเนื้อ
 ฝ้าติดจากรังสี (ทำฟัน / ดัดฟัน) ก็ทำให้ใบหน้า รูปร่างหน้าเปลี่ยนจากเดิมได้เหมือนกัน
- พาสปอร์ตถือเป็นเอกสารทางราชการที่สำคัญ
 เพราะฉะนั้น ถ้าเกิดมีการชำรุดเสียหาย มีการฉีกขาด จืดจาง เปียกน้ำ หน้าไม่ครบ
 ตราประทับการ์ตูนหรือแหล่งท่องเที่ยว ผิดไปจากเดิมที่ทางราชการออกมาให้
 จะถือว่าพาสปอร์ตเล่มนั้น ๆ ไม่สามารถใช้งานได้อีกต่อไป
- พาสปอร์ตเหลืออายุการใช้งานไม่ถึง 6 เดือน ขาดไปแค่ 1 วันก็ไม่สามารถใช้เดินทางได้และไม่มีการต่อรองใด ๆ ทั้งสิ้น (อายุการใช้งานเหลือไม่ถึง 6 เดือน ก็เหมือนพาสปอร์ตหมดอายุแล้ว)

**ถ้าท่านเจอสิ่งเหล่านี้ ถึงแม้ว่าพาสปอร์ตของท่านยังไม่หมดอายุก็ตาม
บริษัทฯ ขอแนะนำว่าควรต้องไปทำพาสปอร์ตใหม่ก่อนมาทำการจองทัวร์****

คดีความ/ตั้งครุฑ

02

- กองตรวจคนเข้าเมือง ไม่อนุญาตให้บุคคลที่มี “คดีความ / คำสั่งศาล”
เดินทางออกนอกประเทศ เช่น บางท่านมีไปคำประกันและโดนฟ้องร้องมา
ก็ทำให้ไม่สามารถเดินทางออกนอกประเทศได้ โปรดตรวจสอบให้แน่ใจก่อนเดินทาง
- สายการบิน อาจปฏิเสธไม่ให้ท่านขึ้นเครื่องได้ ในกรณีหญิงตั้งครุฑ ว่า
ด้วยเรื่องของอายุครรภ์ ในวันเดินทางท่านจะต้องมีใบรับรองแพทย์ แจงรายละเอียดของอายุครรภ์ให้ชัดเจน

สิ่งที่เกิดขึ้นเหล่านี้ อยู่นอกเหนือการควบคุม ถือเป็นความรับผิดชอบของแต่ละบุคคล
ทางบริษัทฯ ไม่สามารถรับผิดชอบใด ๆ ได้ทั้งสิ้น



ใบอนุญาต : 11/01967

ใบจองทัวร์ บริษัท เอพวีนิว อินเตอร์ แทรเวล กรุ๊ป จำกัด
ทางบริษัทขอขอบคุณทุกท่านที่มอบความไว้วางใจให้บริการของเรา

รายการทัวร์ _____ วันเดินทาง _____

ชื่อผู้ติดต่อ _____ โทร _____ Mail / Line ID : _____

ที่อยู่เพื่อติดต่อรับเอกสาร _____

จำนวนผู้เดินทางทั้งหมด _____ คน (ผู้ใหญ่ _____ ท่าน / เด็กอายุต่ำกว่า 12 ปี _____ ท่าน)

จำนวนห้องพักที่ใช้ทั้งหมด _____ ห้อง (ห้องพักคู่ _____ ห้อง / พักเดี่ยว _____ ห้อง / พัก 3 เติยง _____ ห้อง)

***** ระบุรายชื่อผู้เดินทาง และใส่เครื่องหมายปีกกาจับคู่การเข้าพัก พร้อมระบุความสัมพันธ *****

ปีกกาจับคู่ห้องพัก	ลำดับ	ชื่อ-นามสกุล (ภาษาไทย)	ความสัมพันธ์	หมายเหตุ ข้อจำกัดทางอาหาร ทัวร์ไม่มีบริการเนื้อวัว / การระดมไมล์
	1			<input type="checkbox"/> ไม่ทานปลา/ <input type="checkbox"/> อิสลาม/ <input type="checkbox"/> ไม่สัตว์ปีก/ <input type="checkbox"/> มังสวิรัติ/ <input type="checkbox"/> แพ้อาหาร..... รหัสระดมไมล์
	2			<input type="checkbox"/> ไม่ทานปลา/ <input type="checkbox"/> อิสลาม/ <input type="checkbox"/> ไม่สัตว์ปีก/ <input type="checkbox"/> มังสวิรัติ/ <input type="checkbox"/> แพ้อาหาร..... รหัสระดมไมล์
	3			<input type="checkbox"/> ไม่ทานปลา/ <input type="checkbox"/> อิสลาม/ <input type="checkbox"/> ไม่สัตว์ปีก/ <input type="checkbox"/> มังสวิรัติ/ <input type="checkbox"/> แพ้อาหาร..... รหัสระดมไมล์
	4			<input type="checkbox"/> ไม่ทานปลา/ <input type="checkbox"/> อิสลาม/ <input type="checkbox"/> ไม่สัตว์ปีก/ <input type="checkbox"/> มังสวิรัติ/ <input type="checkbox"/> แพ้อาหาร..... รหัสระดมไมล์
	5			<input type="checkbox"/> ไม่ทานปลา/ <input type="checkbox"/> อิสลาม/ <input type="checkbox"/> ไม่สัตว์ปีก/ <input type="checkbox"/> มังสวิรัติ/ <input type="checkbox"/> แพ้อาหาร..... รหัสระดมไมล์
	6			<input type="checkbox"/> ไม่ทานปลา/ <input type="checkbox"/> อิสลาม/ <input type="checkbox"/> ไม่สัตว์ปีก/ <input type="checkbox"/> มังสวิรัติ/ <input type="checkbox"/> แพ้อาหาร..... รหัสระดมไมล์
	7			<input type="checkbox"/> ไม่ทานปลา/ <input type="checkbox"/> อิสลาม/ <input type="checkbox"/> ไม่สัตว์ปีก/ <input type="checkbox"/> มังสวิรัติ/ <input type="checkbox"/> แพ้อาหาร..... รหัสระดมไมล์

ข้าพเจ้ารับทราบเงื่อนไขในรายการทัวร์เรียบร้อยแล้ว

ลงชื่อ

ผู้จอง

(_____)