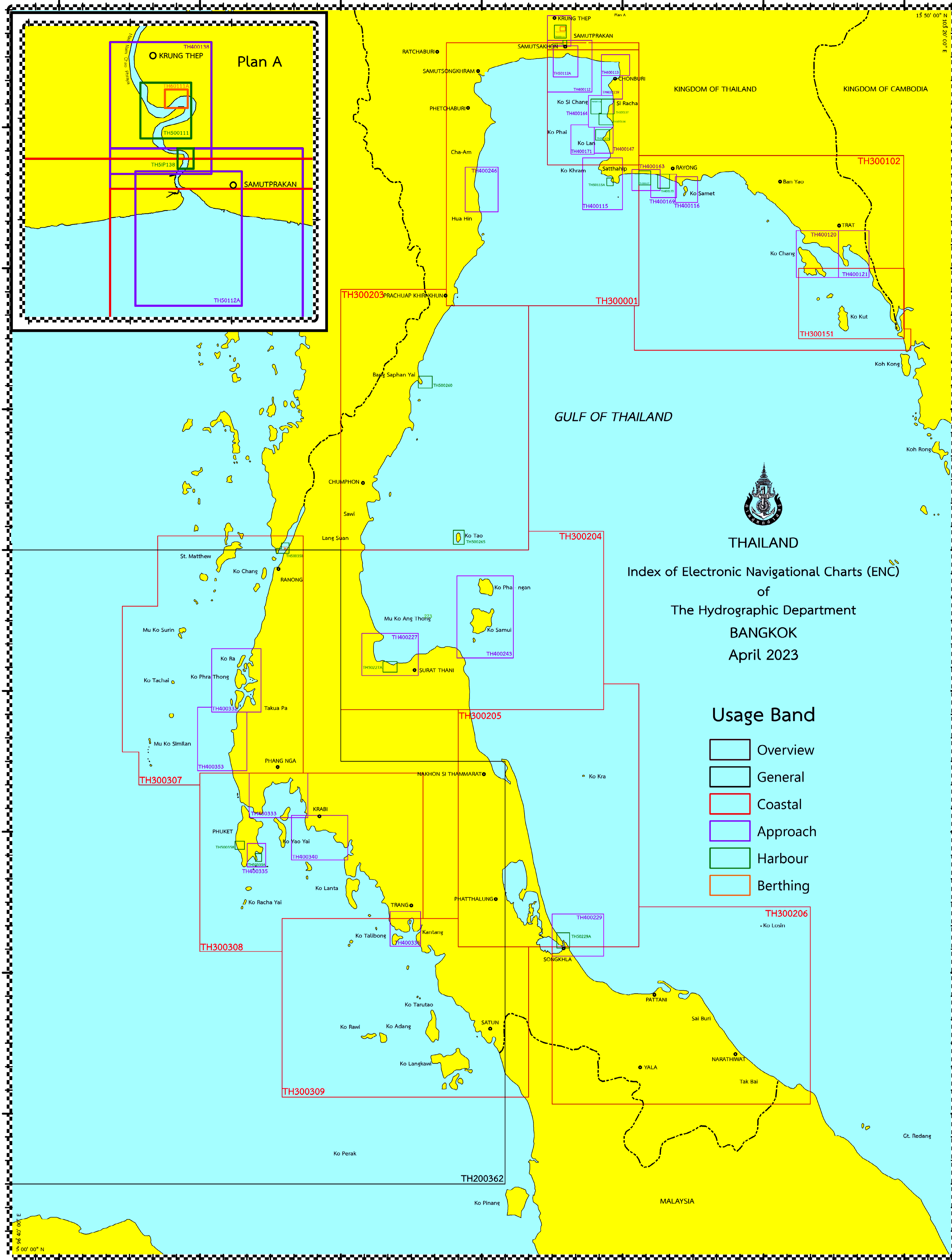
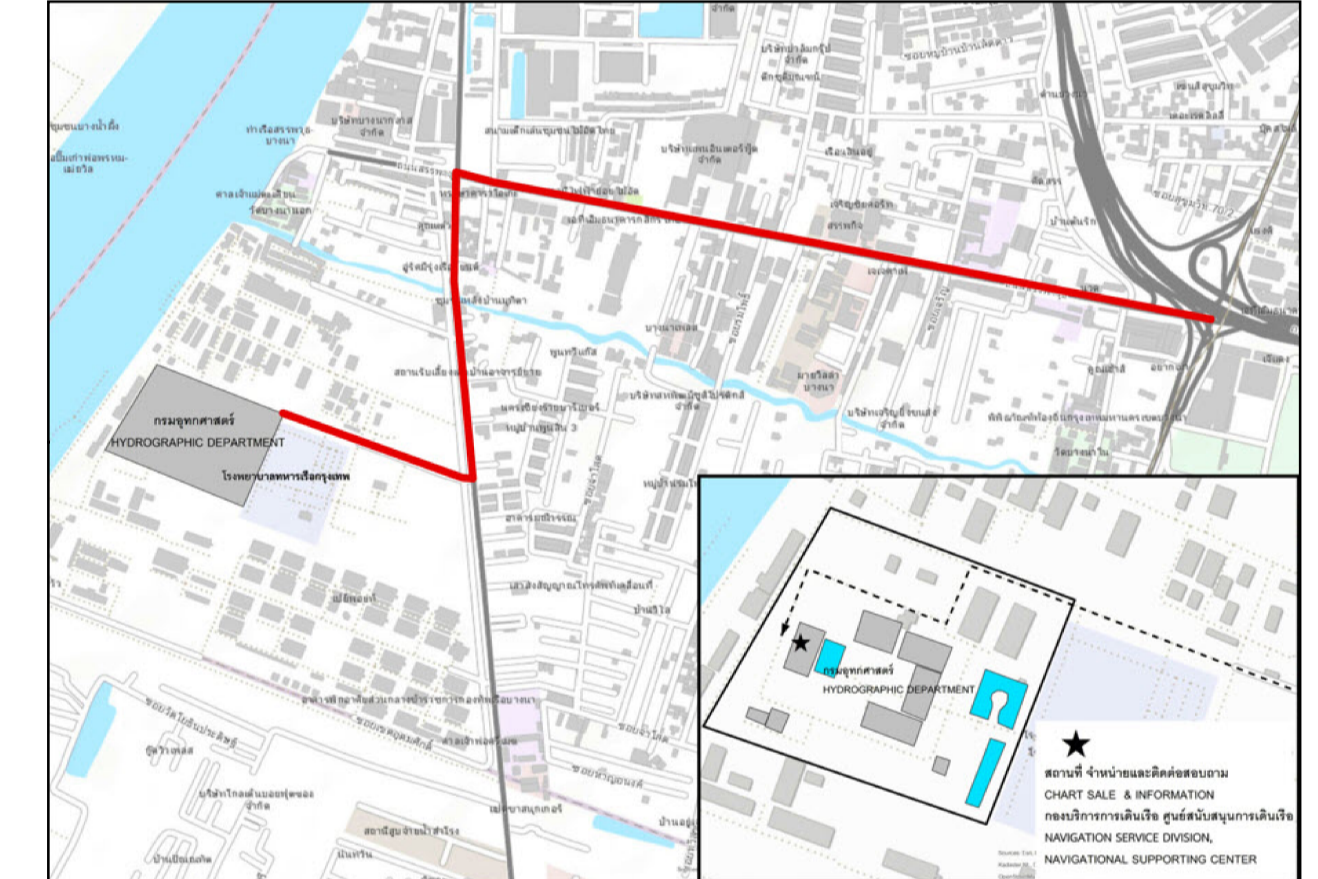


Numerical Index of Electronic Navigational Charts (ENC)

No	Cell	Title	Scale	Usage Band	Edition
1	TH100045	Krung Thep to Singapore	1,500,000	Overview	2
2	TH200362	Satun to Ranong	700,000	General	2
3	TH300001	Prachuap Khiri Khan to Ko Chuang	180,000	Coastal	2
4	TH300102	Ko Chuang to Koh Kong	180,000	Coastal	2
5	TH300142	Pak Nam Chao Phraya to Ko Rin	90,000	Coastal	1
6	TH300151	Ko Chang to Koh Yor	90,000	Coastal	1
7	TH300203	Lang Suan to Prachuap Khiri Khan	180,000	Coastal	2
8	TH300204	Laem Kho Kwang to Lang Suan	180,000	Coastal	2
9	TH300205	Songkhla to Laem Kho Kwang	180,000	Coastal	2
10	TH300206	Songkhla to Kelantan	180,000	Coastal	2
11	TH300307	Phangnga to Ranong	180,000	Coastal	2
12	TH300308	Phuket to Kantang	180,000	Coastal	2
13	TH300309	Ko Rawi to Satun	180,000	Coastal	1
14	TH400112	Entrance to Mae Nam Chao Phraya	45,000	Approach	3
15	TH400113	Entrance to Mae Nam Bang Pra Kong	22,000	Approach	1
16	TH400115	Ao Sattahip and Approaches	45,000	Approach	4
17	TH400116	Ko Samet	22,000	Approach	1
18	TH400120	Chong Ko Chang	45,000	Approach	1
19	TH400121	Ao Trat	45,000	Approach	1
20	TH400138	Mae Nam Chao Phraya from Samut Prakan to Krung Thon Bridge	22,000	Approach	1
21	TH400147	Ko Lan to Laem Phattaya	22,000	Approach	2
22	TH400159	Bang Phra to Ang Sila	22,000	Approach	2
23	TH400163	Map Ta Phut Industrial Port and Approaches	22,000	Approach	1
24	TH400164	Si Racha and Approaches	22,000	Approach	4
25	TH400169	Entrance to Thai Petrochemical Industry Port	22,000	Approach	2
26	TH400171	Ko Phai to Ko Lan	22,000	Approach	2
27	TH400227	Ao Ban Don	45,000	Approach	1
28	TH400229	Entrance to Songkhla Harbour	45,000	Approach	3
29	TH400243	Chong Samui to Ko Pha-ngan	70,000	Approach	1
30	TH400246	Hua Hin	45,000	Approach	1
31	TH400332	Ko Phra Thong	45,000	Approach	2
32	TH400333	Ao Phang Nga	45,000	Approach	1
33	TH400335	Phuket Harbour	22,000	Approach	2
34	TH400336	Entrance to Kantang	45,000	Approach	1
35	TH400340	Entrance to Krabi Laem Hang Nak to Ko Pu	45,000	Approach	1
36	TH400353	Ban Thai Muang to Chong Pak Ko	45,000	Approach	3
37	TH500111	Krung Thep Port Zone 2	12,000	Harbour	2
38	TH500114	Ko Si Chang Harbour	12,000	Harbour	3
39	TH500137	Si Racha Ao Udom to Bang Phra	12,000	Harbour	4
40	TH500156	Laem Chabang Port	12,000	Harbour	3
41	TH500157	Map Taput Industrial Port	12,000	Harbour	1
42	TH500170	Thai Petrochemical Industry Port	12,000	Harbour	2
43	TH500260	Prachuap Khiri Khan Harbour	12,000	Harbour	1
44	TH500265	Ko Tao	12,000	Harbour	1
45	TH500358	Ao Patong	12,000	Harbour	2
46	TH500374	Entrance to Ranong Port	12,000	Harbour	1
47	TH50112A	Pak Mae Nam Chao Phraya	12,000	Harbour	2
48	TH50115A	Sattahip Commercial Port (Chuk Samet Harbour)	8,000	Harbour	2
49	TH50147A	Ao Phattaya	12,000	Harbour	3
50	TH50227A	Mae Nam Ta Pi	12,000	Harbour	1
51	TH50229A	Songkhla Harbour	12,000	Harbour	3
52	TH50355A	Ao Man and Approaches	8,000	Harbour	2
53	TH6P138	Samutprakan	12,000	Harbour	1
54	TH60111A	Krung Thep Port	3,999	Berthing	2
55	TH6P374	Ranong Port	3,999	Berthing	1

สถานที่จำหน่ายและติดต่อสอบถาม
กองบริการการเดินเรือ ศูนย์สนับสนุนการเดินเรือ
กรมอุทกศาสตร์ กองทัพเรือ
222 ถนนมิตรภาพฝั่งเก่า แขวงบางนาใต้
เขตบางนา กรุงเทพฯ 10260
โทร. 02-475-2278, 02-475-7077
<http://www.navigationsupport.com>

CHART SALE & INFORMATION
Navigational Service Division, Navigational Supporting Center
Hydrographic Department
222 Rim Thang Rot Fai Kao Road
Khaeng Bangna Tai, Khet Bangna
Bangkok 10260 Thailand
Tel. 02-475-2278, 02-475-7077
<http://www.navigationsupport.com>



THAILAND
Index of Electronic Navigational Charts (ENC)
of
The Hydrographic Department
BANGKOK
April 2023

Usage Band
 Overview
 General
 Coastal
 Approach
 Harbour
 Berthing

บรรณาธิการ ครั้งที่ ๑ เม.ย. ๒๕๖๖
1 EDITION, Apr, 2023

ราคาแผนที่และบรรณสารการเดินเรือ Price List of Charts and Publications

นําร่องน่านน้ำไทย เล่ม 1 (อ่าวไทย) Thai Waters Pilot, Book 1 (Gulf of Thailand)	ราคาเล่มละ 350 บาท Price 350 Baht	มัตรานํ้า (นําร่องนํ้าไทย) Tide Tables (Thai Waters)	ราคาเล่มละ 150 บาท Price 150 Baht	แผนที่เดินเรืออิเล็กทรอนิกส์ Electronic Navigational Charts	ราคาเซ็ลละ 600 บาท Price 600 Baht	สัญลักษณ์ อักษรย่อ คำศัพท์และวัตถุสัญลักษณ์ตามมาตรฐาน S-57 ที่ใช้ในแผนที่เดินเรือและแผนที่เดินเรืออิเล็กทรอนิกส์ไทย Symbols, Abbreviations, Terms and S-57 objects used on Thai Nautical and Electronic Navigational Charts	ราคาเล่มละ 350 บาท Price 350 Baht
นําร่องน่านน้ำไทย เล่ม 2 (อันดามัน) Thai Waters Pilot, Book 2 (Andaman Sea)	ราคาเล่มละ 350 บาท Price 350 Baht	เวลากลางอาทิตย์และดวงจันทร์ ชัน-ตก ประเทศไทย Sunrise-Sunset and Moonrise-Moonset, Thailand	ราคาเล่มละ 150 บาท Price 150 Baht	ทำเนียบไฟและทุ่นในน่านน้ำไทย List of Lights and Buoys in Thai Waters	ราคาเล่มละ 350 บาท Price 350 Baht		