



HIGH PERFORMANCE PROTECTIVE COATINGS



COLORS GUIDE

- RUST PREVENTIVE PRIMER
- METAL STRUCTURE COATING
- CONCRETE STRUCTURE COATING
- CONCRETE FLOOR COATING
- LIQUID TANK COATING
- HEAT RESISTANT COATING

Specific Coating : สีสำหรับงานเฉพาะทาง



ทีโอเอ วอเตอร์การ์ด
ไพรเมอร์

TOA Waterguard Primer

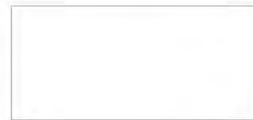


ทีโอเอ วอเตอร์การ์ด
ท๊อปโค้ท

TOA Waterguard Topcoat

TOA Waterguard Primer & TOA Waterguard Topcoat

ทีโอเอ วอเตอร์การ์ด ไพรเมอร์ และท๊อปโค้ท
สีรองพื้น และทึบหน้า **ทาส่งสัญญาณ**
พบน้ำสะอาด



White 9010



Orange 3020



TOA Silguard 400 / 700

ทีโอเอ สีนความร้อน ซิลการ์ด 400/700

ทนความร้อนได้ถึง 400°C และ 700°C

สำหรับหม้อน้ำ ท่อไอเสีย เตาเผา

ทินเนอร์ No.91



ทีโอเอ ซิลการ์ด 400
TOA Silguard 400



ทีโอเอ ซิลการ์ด 700
TOA Silguard 700



Silver 333



Black 999



Part A Part B

ทีโอเอ ซีโกลาร์ อีพ็อกซี
TOA Coal tar Epoxy

TOA Coal Tar Epoxy 111

ทีโอเอ ซีโกลาร์ อีพ็อกซี

ป้องกันสนิม นานต่อการกัดกร่อน
จากสารเคมี น้ำ ทนเขม่าได้

สำหรับทาสีบนคอนกรีต เหล็ก โดยเฉพาะบริเวณที่อยู่ใต้แม่น้ำ
เช่น ถังเก็บน้ำมันดิบ เขื่อน ท่อน้ำใต้ดิน โครงเหล็กใต้แม่น้ำ
ทินเนอร์ No.31 อัตราส่วนผสม Part A : B = 4 : 1



Black 111



Brown



TOA Bond Guard

(Non Bleeding Tar Epoxy)

ทีโอเอ บอนด์การ์ด ซีโกลาร์ พอลิเมอร์

ป้องกันสนิม นานต่อการกัดกร่อน

จากสารเคมี น้ำ ทนเขม่าได้

สำหรับทาสีบนคอนกรีต เหล็ก โดยเฉพาะบริเวณที่อยู่ใต้แม่น้ำ
เช่น ถังเก็บน้ำมันดิบ เขื่อน ท่อน้ำใต้ดิน โครงเหล็กใต้แม่น้ำ

ทินเนอร์ No.31 อัตราส่วนผสม Part A : B = 4 : 1



Part A Part B

ทีโอเอ บอนด์การ์ด
TOA Bond Guard



Moss Gray 555



Red Brown 888



Gray 777



Green 666



Part A Part B

ทีโอเอ อีโปกการ์ด ดับเบิลยู
TOA Epoguard W

TOA Epoguard W

ทีโอเอ อีโปกการ์ด ดับเบิลยู

สีรองพื้นและทึบหน้า **ปลอดภัยสำหรับ**
ภายในท่อ และถังน้ำดื่ม

ถังเหล็กและคอนกรีต ชนิดผสมทามาได้รับการรับรองมาตรฐาน
AWWA C 210 และ มอก.1048-2551

ทินเนอร์ No.31 อัตราส่วนผสม Part A : B = 4 : 1



TOA Epoguard W



มอก.1048-2551

สีป้องกันสนิม
เคลือบท่อเหล็กภายในน้ำบริโภค
TOA Epoguard W
use in interior lining for pipes
and tank containing
potable water.

TOA Epoguard 100

ทีโอเอ อีโปกการ์ด 100

สีรองพื้นและทึบหน้า **ปลอดภัยสำหรับ**

ภายในท่อและถังเก็บสารเคมี

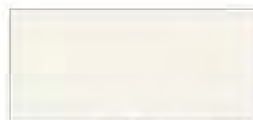
ทนทานต่อสารเคมี น้ำกรด น้ำมัน ต่าง แลกรดอ่อนๆ

ทินเนอร์ No.31 อัตราส่วนผสม Part A : B = 4 : 1



Part A Part B

ทีโอเอ อีโปกการ์ด 100
TOA Epoguard 100



TOA Epoguard 100



High Performance Epoxy Primer : สีสองพื้นกันสนิมสำหรับโลหะ

- สีสองพื้นกันสนิมคุณภาพสูงผลิตจาก Epoxy Resin ชนิดพิเศษสามารถทาบนเหล็กที่มีสนิม ที่ไม่สามารถกำจัดออกได้ทั้งหมด
- เทคโนโลยีใหม่ ให้การยึดเกาะบนกลวงโลหะ (สังกะสี) อลูมิเนียม เมทัลซีก โดยไม่ต้องใช้ระบบสวอช ไพรเมอร์ และสามารถทาด้วยสีทุกประเภท เช่น สีน้ำมัน สีอีพ็อกซี เป็นต้น
- ปลอดภัยต่อผู้ใช้ ไม่มีส่วนผสมของสารปรอท ตะกั่ว หรือโลหะหนักชนิดอื่นๆ



Hybrid Epoxy Primer 1K



ทีโอเอ รัสท์-ชิลด์
TOA Rust Shield

TOA Rust-Shield **NEW**

สีสองพื้นกันสนิม ทีโอเอ รัสท์-ชิลด์

- เทคโนโลยีใหม่ สีอีพ็อกซี 1 ส่วน สดวก ใช้งานง่าย
- แข็งแรง ระยะเวลา ทาสักได้ภายใน 2 ชม.

ผสมกันกับเบอร์ No.39 ความหนาฟิล์ม 40 ไมครอน



Gray

เทา



Orange

ส้ม



Brown

น้ำตาล



Heavy Duty Epoxy Primer 2K



Part A Part B
ทีโอเอ รัสท์เทค
TOA Rust Tech



TOA Rust Tech

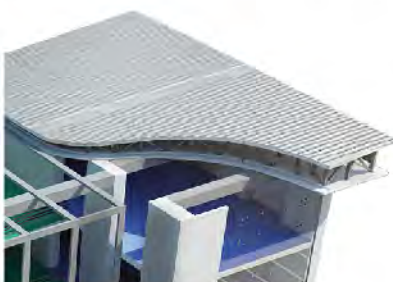
TOA Rust Tech

สีสองพื้นหยุดสนิมทันที ทีโอเอ รัสท์เทค

เทคโนโลยีขั้นสูงสุดหยุดการลุกลามของสนิมเดิม และป้องกันสนิมใหม่ที่จะเกิดขึ้น

ผสมกันกับเบอร์ No.31 อัตราส่วนผสม Part A : B = 4 : 1
ความหนาฟิล์ม 100-200 ไมครอน

Special Paint : สีทนทานพิเศษ



TOA Heat Shield

ทีโอเอ ฮีทชิลด์ สีทนความร้อน เซรามิกโกลด์ตั้ง

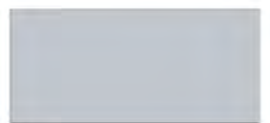
สีสะท้อนความร้อนจากแสงอาทิตย์

สีสะท้อนความร้อนประเภท Ceramic Coating

มีคุณสมบัติเป็นฉนวนป้องกันความร้อน มีส่วนผสมของสาร Solar Reflective Pigment ที่ช่วยสะท้อนแสงแดด สีส่วนผสมของวัสดุกับชั้นอีพ็อกซี 350% ช่วยป้องกันการกร่อนของหลังคาได้ดียิ่งขึ้น สามารถใช้ติดกับหลังคาเมทัลซีก หลังคาทั่วไป และคาดฟ้าคอนกรีต



ทีโอเอ ฮีทชิลด์ สีทนทาน
TOA Heat Shield



Gray



White



ทีโอเอ ไฟร์ชิลด์
TOA Fire Shield

TOA Fire Shield

ทีโอเอ ไฟร์ชิลด์

สีกันไฟสูตรน้ำ ตามมาตรฐานสากล

สีชั้นกลางโครงสร้างเหล็ก

เป็นสีชั้นกลางสำหรับปกป้องโครงสร้าง ไม่ให้ถูกทำลายได้โดยง่ายขณะเกิดเพลิงไหม้ กันไฟได้ 1-3 ชม.ตามมาตรฐาน ISO 834 ใช้วัดคุณภาพจาก Supplier ได้รับมาตรฐานสากล โรสารเม็ช ผสมกันน้ำสะอาด



Standard Colors for Epoxy and Polyurethane Topcoat : เฉดสีทับหน้าระบบอีพ็อกซีและโพลียูรีเทน



Jet Black RAL 9005



Rape Yellow * RAL 1021



Purple Red * RAL 3004



Gentian Blue * RAL 5010



Leaf Green RAL 6002



Iron Grey RAL 7011



Beige RAL 1001



Flame Red * RAL 3000



Sky Blue 5015



Turquoise Green RAL 6016



Traffic Grey RAL 7042



Ivory RAL 1014



International orange 2623



Light Blue RAL 5012



Reseda Green RAL 6011



White Aluminum * RAL 9006



Oyster White RAL 1013



Pure Orange * RAL 2004



Window Grey RAL 7040



Aquarius 0405



Signal White RAL 9003



Magnolia 0733



Melon Yellow 1028



Light Grey RAL 7035



Pastel Green RAL 6019



White 1100



Pure White RAL 9010

Safety Colors : สีสัญลักษณ์ความปลอดภัย (OSHA SAFETY COLORS FOR MARKING PHYSICAL HAZARDS AND PIPE IDENTIFICATION)



Safety Yellow 0100



Safety Orange * 0200



Safety Red * 0300



Safety Blue 0500



Safety Green 0600

Color approximates the appearance of the actual coating. Factor such as the type of product, degree of gloss, texture, lighting and method of application may cause color variance. * Special Colors จำหน่ายในราคาพิเศษ

Epoxy Clear Primer : สีรองพื้นสำหรับงานปูนและคอนกรีต



Part A Part B

ทีโอเอ อีพอกการ์ด วาร์นิช

TOA Epoguard Varnish

พินจ์ปูน

พ่นทับกันเนอร์ No.31

อัตราส่วนพ่น Part A : B = 4 : 1



Part A Part B

ทีโอเอ เพเนทเรตติ้ง ซีลเลอร์

TOA Penetrating Sealer

คอนกรีตขัดมัน

พ่นทับกันเนอร์ No.31

อัตราส่วนพ่น Part A : B = 2.2 : 1



Part A Part B

ทีโอเอ ฟลอร์การ์ด ไพรเมอร์

TOA FloorGuard Primer

พื้นคอนกรีต

พ่นทับกันเนอร์ No.31

อัตราส่วนพ่น Part A : B = 4 : 1

หมายเหตุ: สีที่แสดงบนหน้าจออยู่ อาจมีการคลาดเคลื่อนจากสีจริง แนะนำก่อนสั่งซื้อสามารถเช็คสีจริงจากชิ้นงานตัวอย่าง ได้ที่ศูนย์ TOA ใกล้เคียงคุณ Remark: Colors on screens might differ from TOA Fandeck due to factors like lighting and device settings. To ensure accuracy, double-check with the shop that have TOA color sample boards or sample models around your location.

High Performance Topcoat : สีสถิษหน้าคุณภาพสูง



Part A Part B
 ทีโอเอ อีโปกการ์ด อีนาเม
TOA Epoguard Enamel
 (for Interior)

สีทนทานต่อพริกขี้สำหรับภายใน

พ่นทับกันเนอร์ No.31
 อัตราส่วนผสม Part A : B = 4 : 1
 ความหนาฟิล์ม 40-60 ไมครอน



Part A Part B
 ทีโอเอ ท็อปการ์ด
TOA Topguard
 (for Exterior)

สีทนทานโพลียูรีเทนสำหรับภายนอก

พ่นทับกันเนอร์ No.43
 อัตราส่วนผสม Part A : B = 4 : 1
 ความหนาฟิล์ม 40-60 ไมครอน

Floor Coating : สีสำหรับงานพื้น

สำหรับงานพื้นภายในอาคาร



Part A Part B

ทีโอเอ ฟลอร์การ์ด 100
FloorGuard 100

ชนิดฟิล์มบาง

กันเนอร์ No.31
 อัตราส่วนผสม Part A : B = 4 : 1

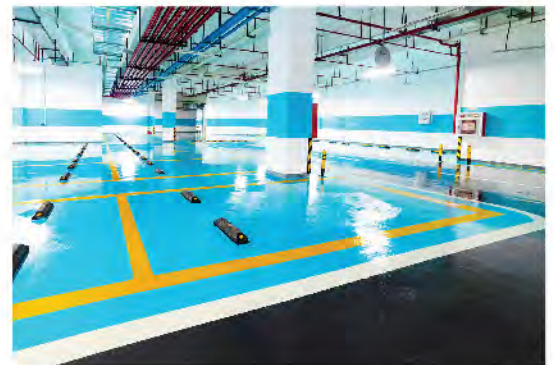


Part A Part B Part C

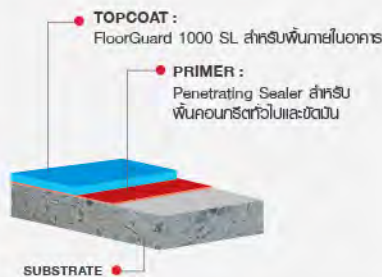
ทีโอเอ ฟลอร์การ์ด 1000 เอสแอล
FloorGuard 1000 SL

ชนิดฟิล์มหนาพิเศษ (Self Leveling)

ไม่ต้องพ่นกันเนอร์
 อัตราส่วนผสม Part A : B : C = 2 : 1 : 0.8



*สำหรับงานพื้นภายในอาคารชนิดฟิล์มบางที่ใช้กันเนอร์รุ่น FloorGuard P.U.100



Roadline Paint : สีทาถนน ทีโอเอ ชนิดสะท้อนแสง และ ชนิดไม่สะท้อนแสง



TOA Road Line Paint SB

ทีโอเอ โร้ดไลน์ เพ้นท์ สีทาถนน สูตรน้ำมัน

ชนิดสะท้อนแสง และชนิดไม่สะท้อนแสง

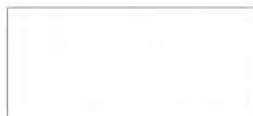
เหมาะสำหรับใช้ทำเครื่องหมายจราจรบนถนนคอนกรีต รวมถึงขอบทางจราจร
 และทางเท้า สำหรับพื้นผิวคอนกรีต และยางมะตอย

พ่นทับกันเนอร์ No.81

หมายเหตุ : สีทาถนน ชนิดสะท้อนแสง ทนสะท้อนแสง จะทึบขึ้นเมื่อสีหลุดจากผิวทั่ว
 ทั่วพื้นอยู่ในเนื้อสี เนื่องจากทรงจราจรและจะคงสภาพเช่นนี้ตลอดอายุของฟิล์มสี



ทีโอเอ โร้ดไลน์ เพ้นท์
 สูตรน้ำมัน
 TOA Road Line Paint SB



● ชนิดสะท้อนแสง 719
 ● ชนิดไม่สะท้อนแสง 709

● ชนิดสะท้อนแสง 715
 ● ชนิดไม่สะท้อนแสง 705

● ชนิดสะท้อนแสง 717
 ● ชนิดไม่สะท้อนแสง 707

● ชนิดสะท้อนแสง 713
 ● ชนิดไม่สะท้อนแสง 703

● ชนิดสะท้อนแสง 718
 ● ชนิดไม่สะท้อนแสง 708

หมายเหตุ: สีที่แสดงบนหน้าจออาจมี อาจมีการคลาดเคลื่อนจากสิ่งจริง แนะนำก่อนสั่งซื้อสามารถเช็คสีจริงจากเว็บงานตัวอย่าง ได้ที่ศูนย์ TOA ใกล้เคียงคุณ Remark: Colors on screens might differ from TOA Fandeck due to factors like lighting and device settings. To ensure accuracy, double-check with the shop that have TOA color sample boards or sample models around your location.

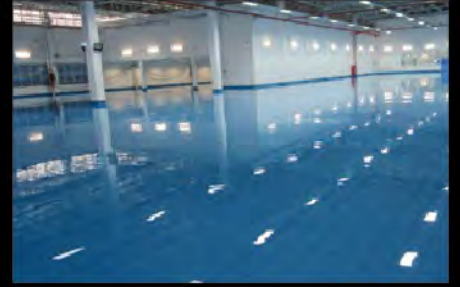
Project Reference



โรงงาน Ito



ธนาคารกรุงไทย



โรงงานน้ำดื่มสยาม



สนามบิสิวอร์เรนภูมิ



พิพิธภัณฑ์ลูกหลานพันธุ์มังกร สุพรรณบุรี



ศูนย์บริการฮอนด้า



ตีมวิลด์



เจริญโภคภัณฑ์



ศูนย์บริการโตโยต้า



จามจุรีสแควร์



โรงไฟฟ้าแม่เมาะ



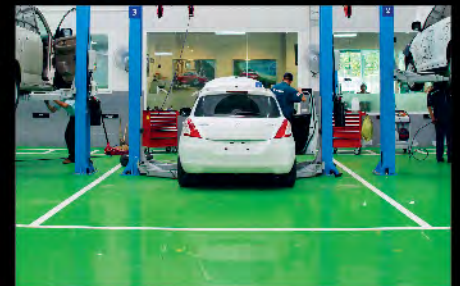
สะพานข้ามแยกถนนพระราม 3



โรงงานไอเทกกัน



เกียรตินาคิน



ศูนย์บริการ ITOA



Inspire Better Living

ได้รับมาตรฐานระบบมาตรฐาน / Certified
 9001 • 14001
 45001 • 50001
 ISO/IEC 17025



www.toagroup.com

บริษัท ทีโอเอ เพ้นท์ (ประเทศไทย) จำกัด (มหาชน)
 สำนักงานใหญ่ เลขที่ 31/2 หมู่ 3 ถนนบางนา-ตราด ตำบลบางพลีใหญ่ อำเภอบางพลี
 จังหวัดสมุทรปราการ 10570 โทรศัพท์ : 0 2335 5555 โทรสาร : 0 2312 8927

TOA PAINT (THAILAND) PUBLIC COMPANY LIMITED
 Head Office 31/2 Moo 3, Bangna-Trat Road, Bangasathong Sub-District, Bangasathong District,
 Samutprakarn 10570, Thailand, Tel : +66 (0) 2335 5555 Fax : +66 (0) 2312 8927