

มาเจสติก สุปรีม ฟีนิช ส่งมอบประสิทธิภาพที่ดีที่สุด เพื่อความสวยงามของบ้านคุณ

คุณสมบัติ	สีน้ำมันทั่วไป	มาเจสติก สุปรีม ฟีนิช	สีน้ำทั่วไป
การแทรกซึมบนพื้นผิวไม้	★★★★☆	★★★★☆	★★☆☆☆
ความเงา	★★★★☆	★★★★☆	★★★★☆
ความสวยงาม เรียบเนียน	★★★★☆	★★★★☆	★★☆☆☆
ทนต่อสารเคมี	★★★★☆	★★★★☆	★★☆☆☆
แห้งตัวเร็ว	★☆☆☆☆	★★★★☆	★★★★☆
โรกลื่นดูม	★☆☆☆☆	★★★★☆	★★★★☆
โรกลื่นดูม	★☆☆☆☆	★★★★☆	★★★★☆

ระบบสีแฉะน้ำ

เพื่อผลลัพธ์ที่ดี  
แนะนำให้ใช้งาน  
ตามระบบสี



รองพื้นด้วย  
มาเจสติก โพรเมอร์  
สำหรับงานไม้ และเหล็ก  
จำนวน 1 ที่ยว



ตามด้วย  
มาเจสติก สุปรีม ฟีนิช  
จำนวน 2 ที่ยว

การส่งมอบสีที่เรียบร้อยจะขึ้นอยู่กับคุณภาพของสีที่นำมาใช้บนพื้นผิว ความรู้จากการทดลองในห้องปฏิบัติการ อย่างไรก็ตาม ผลิตภัณฑ์ที่ได้อาจนำไปใช้ในภาวะต่างๆ

#### การเตรียมพื้นผิว

พื้นผิวต้องสะอาด แห้ง ปราศจากฝุ่น ไขมัน คราบเกลือ ไขมัน และร่องรอยต่างๆ จะต้องถูกกำจัดออกก่อน หากพื้นผิวเกิดฝุ่นซอร์ค สปรก หรือมีคราบสีเดิมที่หลุดร่อน ควรกำจัดออกด้วยแปรงพลาสติกหรือแปรงขนแข็ง

#### การปฏิบัติงาน

แปรงทาสี	สามารถใช้งานได้
ลูกกลิ้ง	สามารถใช้งานได้
เครื่องพ่นสี	สามารถใช้งานได้

#### การส่งมอบสีที่เรียบร้อย

ข้อมูลในเอกสารนี้เป็นข้อมูลที่ได้มาบนพื้นฐานความรู้จากการทดลองในห้องปฏิบัติการ และจากประสบการณ์ที่ผ่านมา อย่างไรก็ตามเนื่องจากผลิตภัณฑ์สามารถถูกนำไปใช้งานในสภาวะแวดล้อมที่ต่างกัน จึงตั้งใจสามารถรับประกันเฉพาะคุณภาพของสินค้า เท่านั้น ทางบริษัทฯ ขอสงวนสิทธิ์ในการเปลี่ยนแปลงข้อมูลโดยไม่มีคำเตือนล่วงหน้า โดยผลิตภัณฑ์อาจมีความแตกต่างไปตามข้อกำหนดของแต่ละประเทศ



ผลิตและจัดจำหน่ายโดย บริษัท โจดันไทย จำกัด

มีนบุรี กรุงเทพมหานคร (บางปะกอก 2)

700/353 หมู่ 6 ตำบลคลองหัวฟ่อ อำเภอเมือง จังหวัดสงขลา 20000

โทร: +66 (0) 2022-9888 โทรสาร: +66 (0) 3821-4373

jotun.com/th

Back



MAJESTIC  
SUPREME FINISH

สีสวยสมบูรณ์แบบ  
สำหรับงานไม้ และโลหะ  
ด้วยมาเจสติก สุปรีม ฟีนิช โฉมใหม่



สัมผัสสวยงาม  
สมบูรณ์แบบ



ใช้ได้ง่าย  
ได้ใจกว่า



โรกลื่นดูม



ป้องกันสนิม



WATER BASED  
สุดฉ่ำ

Front



## สีสวยสมบูรณ์แบบ สำหรับงานไม้ และโลหะ

เพิ่มความสวยงามทั้งงานไม้ และโลหะ ในบ้านของคุณ ด้วย มาเจสติก สุปริ์ม ฟินิช จากใจต้น สักลอบเขาสุพรรณบุรีสำหรับงานไม้ และโลหะ ให้ฟิล์มสีเนียนสวยสมบูรณ์แบบ ไร้ตำหนิของคุณ สวยงามไร้ที่ติมาพร้อมคุณสมบัติพิเศษที่สามารถขัดล้างคราบสกปรกได้ง่ายดาย อีกทั้งยัง ไร้กลิ่นฉุน และแห้งตัวเร็ว ทำให้คุณสามารถเข้าอยู่อาศัยทันทีหลังการเสร็จใหม่

\*มีจำหน่ายทั้ง ฟิล์มสีเงา และ ฟิล์มสีกึ่งมัน



ฟิล์มสีสวย สมบูรณ์แบบ



เช็ดล้างได้ง่ายกว่า



ไร้กลิ่นฉุน



ป้องกันสนิม



ใหม่



## เช็ดล้างได้ง่ายกว่า

มาเจสติก สุปริ์ม ฟินิช มีคุณสมบัติ จัดการคราบได้อย่างเหนือระดับ เหมาะกับการทาบนไม้เนื้ออ่อนสุดท้ายที่เนื้อไม้ และขอบของงูเกลี้ยงเงาโดย ยิงกลี และความเงางามตามธรรมชาติ



## เพื่อการยึดเกาะ และประสิทธิภาพการปกป้องที่ดียิ่งขึ้น ขอแนะนำให้ใช้คู่กับ มาเจสติก สุปริ์ม ฟินิช ไพรมเมอร์ สำหรับงานไม้และเหล็ก



เสริมให้สีสวย



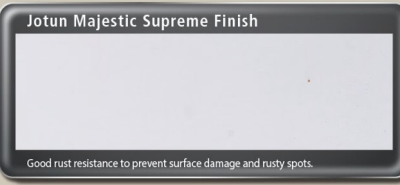
ยึดเกาะดี



ป้องกันสนิม



ป้องกันคราบเหนียว



ทดสอบด้วยวิธีการเร่งเกาะ: 120 ชั่วโมง ตามมาตรฐาน ISO 7253



Surface damage and visible formation of rusty spots.



## ป้องกันสนิม

ด้วยการพัฒนาให้ดียิ่งขึ้น มาเจสติก สุปริ์ม ฟินิช ฟิล์มใหม่ จะช่วยป้องกันการก่อเกิดสนิมบนผิวโลหะ สำหรับผนังภายใน เพื่อความสวยงามยาวนานสำหรับงานภายใน

### Technical Reference / ข้อมูลทางเทคนิค : มาเจสติก สุปริ์ม ฟินิช

ลักษณะฟิล์มสี	เงา และ สีก็๊ แมท
พื้นที่ใช้งาน	สำหรับงานภายใน
พื้นผิว	บนพื้นผิวไม้ และโลหะ
สูตรน้ำ/สูตรน้ำมัน	สูตรน้ำ
ความหนาฟิล์มสีแห้ง	30-40 ไมครอน/เที่ยว
ความหนาฟิล์มสีเปียก	79-106 ไมครอน/เที่ยว
อัตราการปกคลุมพื้นที่ทางทฤษฎี	9.5-12.7 ตารางเมตร/ลิตร/เที่ยว
วิธีใช้งาน	สามารถใช้งานได้ทันทีหลังจากผสมให้เข้ากัน หากจำเป็นต้องผสมน้ำให้เต็มได้ไม่เกิน 5%
ระยะเวลาแห้งสัมผัสได้	45 นาที ที่ 23 °C ที่ความชื้น 50%
ระยะเวลาก่อนการทากับชั้นถัดไป	5 ชั่วโมง ที่ 23 °C ที่ความชื้น 50%
ขนาดบรรจุภัณฑ์	3.6 ลิตร
เบส	A, B, C,

### Technical Reference / ข้อมูลทางเทคนิค : มาเจสติก สุปริ์ม ฟินิช ไพรมเมอร์

ลักษณะฟิล์มสี	สีรองพื้นสำหรับงานไม้ และโลหะ: สูตรน้ำ
พื้นที่ใช้งาน	สำหรับงานภายใน
พื้นผิว	บนพื้นผิวไม้ และโลหะ
สูตรน้ำ/สูตรน้ำมัน	สูตรน้ำ
ความหนาฟิล์มสีแห้ง	30-50 ไมครอน/เที่ยว
ความหนาฟิล์มสีเปียก	77-128 ไมครอน/เที่ยว
อัตราการปกคลุมพื้นที่ทางทฤษฎี	9.5-12.7 ตารางเมตร/ลิตร/เที่ยว
วิธีใช้งาน	สามารถใช้งานได้ทันทีหลังจากผสมให้เข้ากัน หากจำเป็นต้องผสมน้ำให้เต็มได้ไม่เกิน 5%
ระยะเวลาแห้งสัมผัสได้	45 นาที ที่ 23 °C ที่ความชื้น 50%
ระยะเวลาก่อนการทากับชั้นถัดไป	4 ชั่วโมง ที่ 23 °C ที่ความชื้น 50%
ขนาดบรรจุภัณฑ์	3.785 ลิตร
เบส	A, B, C,