



# CHUGOKU



**TOA-CHUGOKU PAINTS CO., LTD.**  
บริษัท ทีโอเอ-ชูโกกุ เพ้นท์ จำกัด



## AN ORGANIZATION ENSURING HIGH QUALITY PRODUCTS, WORLDWIDE

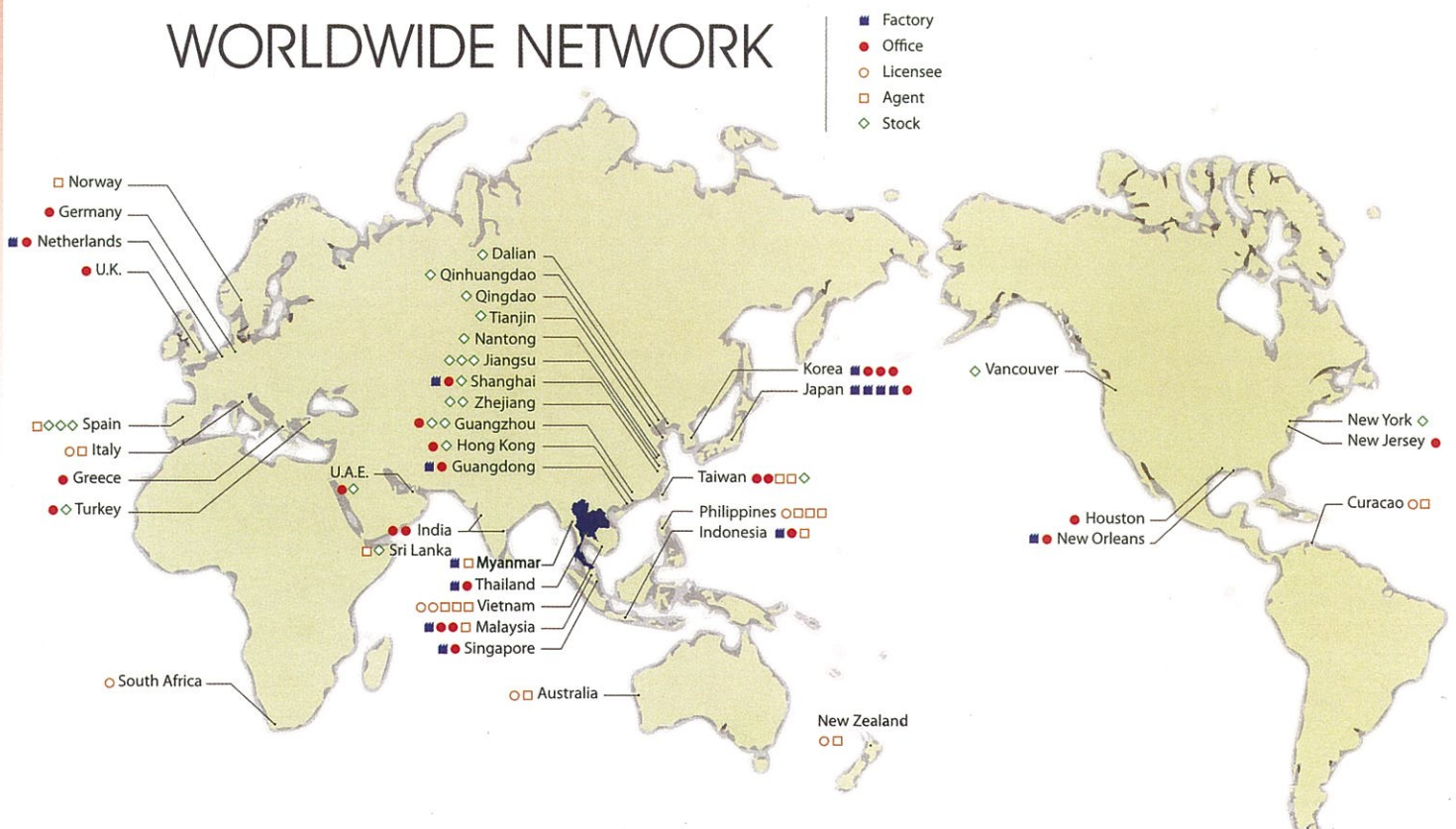
CHUGOKU's organization worldwide linked together by advanced technology and communication system enables us to respond quickly and efficiently to our customer requirements and also the dynamic changes of international market.

Our confident approach to business is also reflected in our streamline production facilities together with our innovative research and development enhancing us to supply high quality products around the world.

### องค์กรคุณภาพระดับโลก

เราเป็นองค์กรที่มีเครือข่ายในการดำเนินงานทั่วโลกจึงสามารถให้บริการลูกค้าได้อย่างรวดเร็วและมีประสิทธิภาพโดยสามารถบริหารกิจกรรมของบริษัทได้ตั้งแต่การสั่งวัตถุดิบตลอดจนกระบวนการผลิตในทุกขั้นตอนจนได้รับการไว้วางใจในผลิตภัณฑ์คุณภาพสูงของบริษัทจากนานาประเทศทั่วโลก

## WORLDWIDE NETWORK



# Three decades of colourful achievements

TCP

## สามทศวรรษแห่งความสำเร็จ



In 1989, TOA-Chugoku Paints Co., Ltd. was established as a joint venture between TOA Paint (Thailand) Co., Ltd. and Chugoku Marine Paints Ltd., Japan which has over 90 years of experience to manufacture marine coatings, heavy duty coatings, and container coatings in Thailand with the same standard of product quality and service as Japan.

Being an expertise and professional in high technology, TOA-Chugoku Paints Co., Ltd. successfully obtained official approval from many contractors, consultants and business partners and also gained impressive records of construction sites and marine paint users around the region.

In 2003, TOA-Chugoku Paints Co., Ltd. gained ISO 9001:2000

international quality standards certification, as independently assessed by Lloyd's Register Quality Assurance. The company is now in the approval process for ISO 9001:2008 certification in order to strengthen the efficiency of its control and evaluation system.

Today, TOA-Chugoku Paints takes great pride in celebrating three decades of successful operations.

Still, the company never rests on its success. We will keep developing our product quality and service for the future. We aim to become a leader in the paint industry with our creativity and innovation, to harmonise with the environment for everyone.

บริษัททีโอเอ-ชูโกกุเพ้นท์จำกัดก่อตั้งขึ้นในปี พ.ศ. 2532 โดยเป็นบริษัทร่วมทุนระหว่างบริษัททีโอเอ เพ้นท์ (ประเทศไทย) จำกัด กับบริษัท ชูโกกุ มารีน เพ้นท์ จำกัด ประเทศญี่ปุ่น ซึ่งมีประสบการณ์กว่า 90 ปี ภายใต้การร่วมมือและร่วมทุน บริษัทฯ ทำการผลิตสินค้า 3 กลุ่มหลัก ได้แก่ สีสำหรับอุตสาหกรรมหนัก สีทาเรือ และสีทาตู้คอนเทนเนอร์ ซึ่งผลิตภัณฑ์เหล่านี้ล้วนได้รับการยอมรับในคุณภาพและการบริการภายใต้มาตรฐานคุณภาพเดียวกันกับประเทศญี่ปุ่น

ด้วยความชำนาญและความเป็นมืออาชีพในการใช้เทคโนโลยีการผลิต บริษัท ทีโอเอ-ชูโกกุ เพ้นท์ จำกัด จึงได้รับการยอมรับและเป็นที่ยอมรับในคุณภาพและการบริการจากผู้รับเหมาก่อสร้าง ที่ปรึกษาโครงการและเจ้าของโครงการชั้นนำ ตลอดจนผู้ใช้ผลิตภัณฑ์ต่างๆ ของบริษัทฯ จากทั่วโลกภาคเอเชีย

ในปี พ.ศ. 2546 บริษัทฯ ได้รับการรับรองมาตรฐานสากลด้านคุณภาพ ISO9001:2000 จาก Lloyd's Register Quality Assurance

และกำลังอยู่ในระหว่างการปรับเปลี่ยนตามการประกาศใช้มาตรฐานสากลด้านคุณภาพ ISO9001:2008ฉบับใหม่ เพื่อเพิ่มประสิทธิภาพระบบการทำงานให้ครอบคลุมมากยิ่งขึ้น

วันนี้ บริษัท ทีโอเอ-ชูโกกุ เพ้นท์ จำกัด มีความภาคภูมิใจเป็นอย่างยิ่งในการฉลองครบรอบสามทศวรรษของการดำเนินงาน อย่างไรก็ตาม บริษัทฯ สัญญาว่าจะไม่หยุดอยู่เพียงแค่นี้ แต่ยังคงมุ่งมั่นพัฒนามาตรฐานผลิตภัณฑ์และการบริการต่อไปในอนาคต เรามั่นใจว่าจะสามารถรักษาความเป็น

ผู้นำในอุตสาหกรรมด้วยความคิดสร้างสรรค์และนวัตกรรมใหม่ที่เป็นมิตรต่อสิ่งแวดล้อม เพื่อให้คนไทยมีคุณภาพชีวิตที่ดีท่ามกลางธรรมชาติที่สวยงามตลอดไป



# Product highlights

## ผลิตภัณฑ์เด่น

TOA-Chugoku Paints Co., Ltd. has three main product groups that serve diverse industries and functional purposes.

### 1. Heavy Duty Coatings

Heavy duty Coatings comprise high-performance, long-life paints for surface protection from rust, chemical substances, scratches, and other extreme circumstances. They are suitable for all kinds of heavy industry plants. Among the highlights of this product line are:

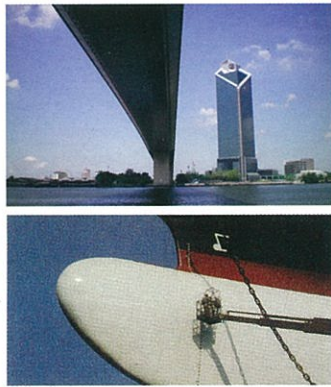
- **FLUOREX:** Fluoresin paint with extraordinarily long service life. This ultra-premium quality coating offers a longer than 20-year lifespan, provides more

intense resistance to UV and weathering than other paints, plus anti-dust and anti-dirt properties.

- **PERMASTAR WE:** Premium epoxy paint specially designed for underwater coating of metal structures in ports, gas & oil pipelines, submerged metal & concrete columns, foundation piles for offshore oil & gas drilling, etc.
- **UMEGUARD HS:** Modify epoxy specially

formulated with anti-corrosive properties that can tolerate moist and corrosive surfaces. It can be applied over any kind of paint.

- **UNY MARINE No.100 HS:** High-performance finish paint with aliphatic polyurethane compound gives lends extraordinary long service life and high gloss retention. With enhanced tolerance to sunlight exposure without colour fade, it is suitable for open-air structures.



บริษัท ทีโอเอ-ชูโกกุ เพ้นท์ จำกัด แบ่งกลุ่มผลิตภัณฑ์ออกเป็น 3 กลุ่มหลักๆ ตามลักษณะการใช้งานของอุตสาหกรรมประเภทต่างๆ

### 1. กลุ่มผลิตภัณฑ์สีอุตสาหกรรมหนัก

คือ สีที่ใช้ในการป้องกันการผุกร่อนจากสนิม สารเคมี และการขีดข่วนต่างๆ ซึ่งจะใช้กันในโรงงานอุตสาหกรรมขนาดใหญ่ โดยปกติสีประเภทนี้จะมีอายุการใช้งานยาวนานกว่าสีทั่วไป โดยมีผลิตภัณฑ์เด่นของบริษัท ได้แก่

- **FLUOREX** สีฟลูออโรเรซิน คุณภาพระดับอัลตราพรีเมียม ซึ่งมีอายุการใช้งานยาวนานกว่า 20 ปี โดยสามารถทนทานต่อแสงแดด สภาพอากาศที่รุนแรง ตลอดจนการขีดข่วน แรงกระแทก และสารเคมี ในสภาวะต่างๆ ได้ดี ทั้งยังต้านทานการจับตัวของสิ่งสกปรกได้มากกว่าสีทั่วไป

- **PERMASTAR WE** สีอีพ็อกซีที่สามารถทาเคลือบและแห้งตัวได้แม้อยู่ใต้น้ำ ให้การยึดเกาะดีเยี่ยม ทั้งยังปลอดภัยเพราะปราศจากสารโลหะหนักที่เป็นพิษ เหมาะสำหรับโครงสร้างเหล็กของท่าเทียบเรือน้ำลึก ท่อส่งน้ำมันก๊าซ เสาเหล็กและคอนกรีต หรือเสาแท่นน้ำมันหรือก๊าซที่มีโครงสร้างอยู่ใต้น้ำหรือทะเล
- **UMEGUARD HS** สีโมดิฟายอีพ็อกซีชนิดพิเศษที่สามารถทาทับเหล็กที่มีสนิมและทำความสะอาดได้ยาก มีคุณสมบัติในการป้องกันการเกิดสนิมใหม่และสามารถทาทับสีอื่นได้ทุกประเภท

- **UNY MARINE No.100 HS** สีประเภท aliphatic polyurethane เหมาะสำหรับโครงสร้างหรืออาคารที่ต้องอยู่กลางแจ้ง เนื่องจากมีคุณสมบัติทนต่อแสงแดดได้ยาวนานกว่าสีทั่วไป โดยไม่เกิดการซีดจาง และทนต่อไอของสารเคมีที่เป็นกรดหรือด่าง ทั้งยังให้ความเงางามสูงอีกด้วย





## 2. Marine Paints

Marine paints are sub-divided into two groups, including anticorrosive epoxy and anti-fouling paint for boats or vessels. Among the highlights are:

- CMP BIOCLEAR: High-quality and environmentally-friendly anti-fouling paint free of biocide from copper, tin and low rates of volatile organic compounds that may have hazardous impacts on the marine environment. Its ultra-fine texture gives a smooth surface and minimises friction drag.
- NOVA 2000: High-quality epoxy coating without tar composites that lead to pollution. Excellent performance in waterborne and underground applications with extensive chemical and oil resistance.
- SEA GRANDPRIX 500: Premium anti-fouling paint without tin pigment with a long service life of 36-60 months.
- SEA GRANDPRIX CF10: High-quality anti-fouling paint free of tin and copper offering long-lasting colour and long service life of 36-60 months.



## 2. กลุ่มผลิตภัณฑ์สีทาเรือ

คือ สีชนิดพิเศษสำหรับใช้ทาเรือ โดยแบ่งเป็น 2 กลุ่มที่ใช้ได้แก่ สีกันสนิมเปลือกเรือโดยทั่วไป และสีกันเพรียงสำหรับท้องเรือ เพื่อป้องกันไม่ให้เพรียงหรือสิ่งมีชีวิตต่างๆ ในน้ำทะเลเกาะติดกับท้องเรือซึ่งจะสร้างความเสียหายให้แก่ตัวเรือ โดยมีผลิตภัณฑ์เด่นของบริษัท ได้แก่

- CMP BIOCLEAR สีกันเพรียงคุณภาพสูงปราศจากส่วนผสมของทองแดงและดีบุก ซึ่งเป็นสารพิษที่มีผลกระทบต่อสิ่งมีชีวิตในทะเลให้พื้นผิวเรียบเนียน ทำให้ลดค่าเสียดทานของเรือกับน้ำทะเล ทั้งยังมีอายุการใช้งานยืนยาว ลดระยะเวลาการซ่อมบำรุง
- NOVA 2000 สีเคลือบอีพ็อกซีคุณภาพสูงพิเศษ ไม่มีส่วนผสมของน้ำมันทาร์ซึ่งก่อให้เกิดมลภาวะสามารถใช้งานได้กับงานที่ต้องแช่อยู่ในน้ำและใต้ดิน ป้องกันการเกิดสนิม ทั้งยังทนต่อสารเคมีและน้ำมันชนิดต่างๆ ได้ดีเยี่ยม
- SEA GRANDPRIX 500: สีกันเพรียงระดับคุณภาพระบบขัดผิวตัวเองปลอดสารดีบุกมีอายุการใช้งานนาน 36-60 เดือน
- SEA GRANDPRIX CF10: สีกันเพรียงทรงประสิทธิภาพ ปลอดสารดีบุกและทองแดงระบบขัดผิวตัวเองให้สีมันเงาสวยงาม และมีอายุการใช้งานนาน 36-60 เดือน

## 3. Container Paints

Container paints are anti-corrosive paints specially designed for containers that are exposed to extreme weather conditions and circumstances. All products are guaranteed non-toxic and safe by the Food and Drug Administration. Our container paint offerings include:

- UNIX for exterior and interior applications
- EPICON INTERIOR NP for interior applications
- POLYULAC floor coating for containers



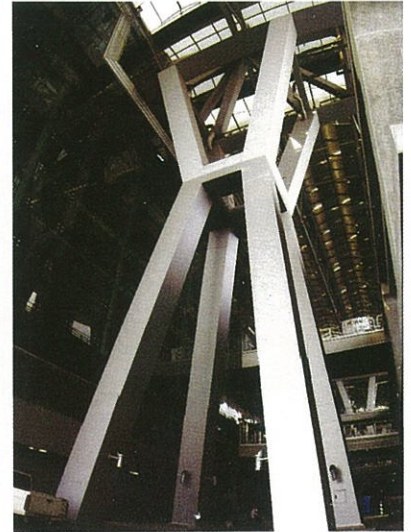
## 3. กลุ่มผลิตภัณฑ์สีทาตู้คอนเทนเนอร์

คือ สีชนิดพิเศษสำหรับทาตู้คอนเทนเนอร์ซึ่งถูกสร้างขึ้นเพื่องานบรรทุกหนักและต้องทนกับสภาวะอากาศที่แตกต่างกันในแต่ละสถานที่ โดยผลิตภัณฑ์ทุกชิ้นได้รับการรับรองจากองค์การอาหารและยาว่าปลอดภัยจากสารพิษตกค้างและไอระเหย ผลิตภัณฑ์เด่นในกลุ่มนี้ ได้แก่

- UNIX สีเคลือบภายนอกและภายในตู้คอนเทนเนอร์
- EPICON INTERIOR NP สีเคลือบภายในตู้คอนเทนเนอร์
- POLYULAC สีเคลือบพื้นภายในตู้คอนเทนเนอร์

# Project reference

ผลงานเด่น



Suvarnabhumi Airport

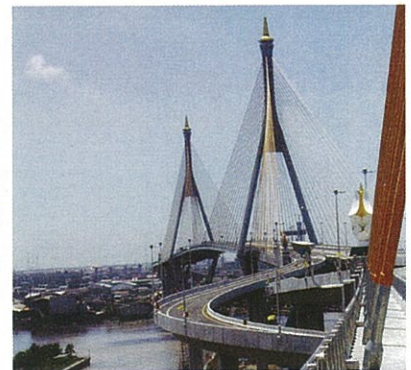
Suvarnabhumi Airport



PTT tank



BTS



Industrial Ring Road bridge



PTT gas separation



IRPC tank



Epoxy floor coating



Containers



Combined cycle power plant



Airport rail link



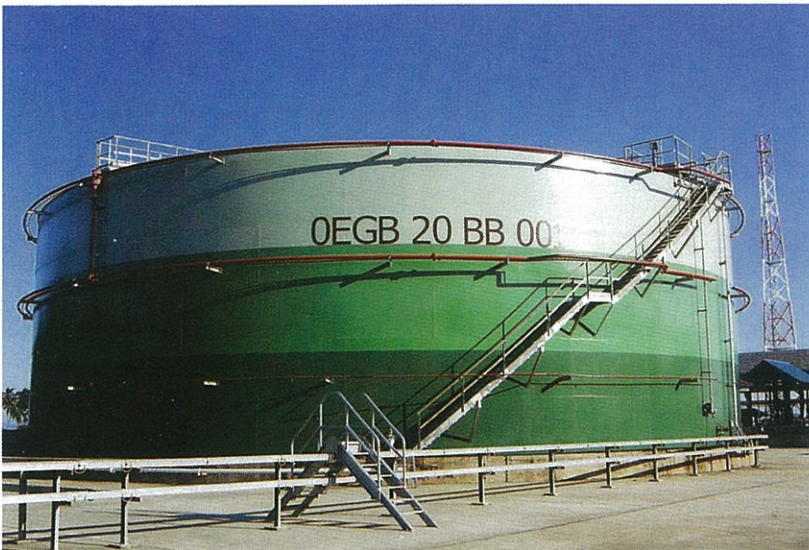
Aromatic Reformer II/ PTT AR



Suvarnabhumi Airport



Map Ta Phut Olefins project



EGAT tank



Cooling water pipe



Beer Chang factory



Rama VIII bridge

# Project reference

## ผลงานเด่น



SHELL TRAIN TANK



PTT ETHANE CRACKER



BANGCHAK PETROLEUM REFINERY



BHUMIPOL BRIDGE



PTT PETROCHEMICAL PLANT



EPOXY FLOOR HONDA



CHEVRON



BANGCHAK PETROLEUM TANK



MMA AN







SUKHOTHAI SUGAR PLANT



CHALLENGER HALL



SUARNABHUMI INTERNATIONAL AIRPORT



TANKER VESSEL



MRT/BUE LINE STATION

RAMA 9 BRIDGE



BURIRAM FC STADIUM

# In pursuit of quality

## มุ่งมั่นเพื่อคุณภาพ

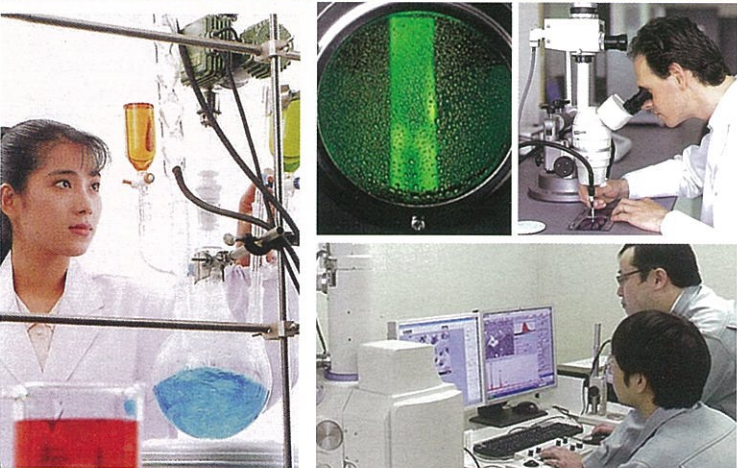


### Quality of production system

High-quality standards are the first priority of TOA-Chugoku Paints' policy. Ultimate quality aims to scrupulous selection of raw materials used in the formulation of paint. Modern automated production equipment is used to remain the high quality of products and assures consistent manufacturing standard by implementing the strictest quality control system in every step.

### กระบวนการการผลิตระดับคุณภาพ

มาตรฐานและคุณภาพสูงสุด คือสิ่งที่ บริษัท ทีโอเอ-ชูโกกุ เพ้นท์ จำกัด ให้ความสำคัญเป็นอันดับหนึ่งในนโยบายด้านการผลิต คุณภาพที่เชื่อถือได้เป็นผลจากการคัดสรรวัตถุดิบอย่างพิถีพิถันและการพัฒนาสูตรผลิตภัณฑ์สีประเภทต่างๆ อย่างต่อเนื่อง ในขณะที่เทคโนโลยีและเครื่องมืออันทันสมัยถูกนำมาใช้เพื่อรักษามาตรฐานและเสถียรภาพของระบบการผลิตโดยรวม ซึ่งเป็นที่มั่นใจได้ว่าบริษัทฯ มีการตรวจสอบคุณภาพที่เข้มงวดในทุกขั้นตอนตลอดกระบวนการการผลิต



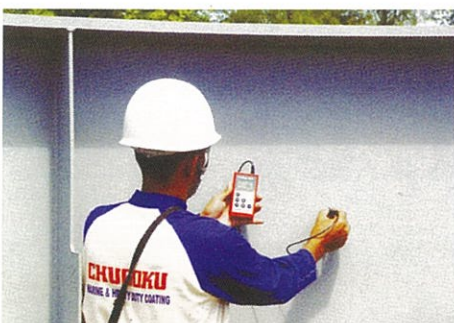


## Quality of technical support and after-sales service

TOA-Chugoku Paints recognises the value of customer satisfaction both before and after sales. We provide a team of coating advisors with high level of expertise and experience to ensure precise and quality service for our customers in terms of proper coating systems and painting specifications. This is the reason why many leading manufacturers worldwide choose TOA-Chugoku Paints.

## ทีมงานช่างเทคนิคและบริการคุณภาพ

บริษัทฯ ตระหนักถึงความสำคัญของการสร้างความพึงพอใจให้กับลูกค้าโดยการใส่ใจในบริการทั้งก่อนและหลังการขาย จึงได้จัดทีมช่างเทคนิคที่มีความชำนาญและประสบการณ์ที่จะคอยให้คำปรึกษาและคำแนะนำแบบมืออาชีพในเรื่องของระบบการทาสีและผลิตภัณฑ์ที่เหมาะสมกับความต้องการของลูกค้าอย่างแท้จริง ด้วยเหตุนี้ผลิตภัณฑ์ของ ทีโอเอ-ชูโกกุ เพ้นท์ จึงเป็นที่ไว้วางใจของผู้ประกอบการชั้นนำในหลายประเทศทั่วโลก





## TOA-CHUGOKU PAINTS CO., LTD.

บริษัท ทีโอเอ-ชูโกกุ เพ้นท์ จำกัด

### Head Office:

19th Floor, Sermmit Tower  
159 Sukhumvit 21, Asok  
Klong Toei, Bangkok 10110  
Tel +66 (0) 2260 2701-8  
Fax +66 (0) 2260 2700

### Factory:

110 Moo 5, Wellgrow Industrial Estate  
Bang Na-Trad, Km. 36, Bang Samak  
Bang Pakong, Chachoengsao 24130  
Tel +66 (0) 3857 0498-9, 0 3857 0501  
Fax +66 (0) 3857 0500

### สำนักงานใหญ่

ชั้น 19 อาคารเสริมมิตรทาวเวอร์  
159 สุขุมวิท 21 (อโศก)  
คลองเตย กรุงเทพฯ 10110  
โทรศัพท์ 0 2260 2701-8  
โทรสาร 0 2260 2700

### โรงงาน

110 หมู่ 5 นิคมอุตสาหกรรมเวลโกรว์  
ถนนบางนา-ตราด กม. 36 ด.บางสมัคร  
อ.บางปะกง ฉะเชิงเทรา 24130  
โทรศัพท์ 0 3857 0498-9, 0 3857 0501  
โทรสาร 0 3857 0500