

CHUGOKU

UNY MARINE SERIES

สีอะคริลิก อะลิฟาติก โพลียูรีเทน ฟินนิช



ยูนิ มารีน

กลุ่มสี ยูนิ มารีน เป็นสีกับหน้า "โพลียูรีเทนอุตสาหกรรมชนิด Heavy duty coating" ประกอบไปด้วยเรซิน อะคริลิก โพลีเอสเตอร์ และสารไอโซไซยานต ชนิดไม่ขึ้นเหลือง ให้คุณสมบัติที่ดีเลิศในด้านคงความเงา, ทนต่อสารเคมีและช่วยป้องกันโครงสร้างเหล็กจากแสงอุลตราไวโอเล็ต (UV Protection) เหมาะกับงานใช้ภายนอกที่ต้องอยู่ท่ามกลางแสงแดดเป็นเวลานาน อาทิเช่น โครงสร้างสะพานเหล็ก, ภายนอกถังบรรจุของเหลวเช่น น้ำมัน สารเคมี หรือน้ำมัน/บรีค, โรงไฟฟ้า, โรงงานปิโตรเคมี, เรือเดินทะเล หรือโครงสร้างเหล็กงาน offshore และอื่นๆ ลักษณะการใช้งาน ใช้สำหรับเป็นสีชั้นทับหน้าชั้นสุดท้ายของระบบสี อีพ็อกซี/โพลียูรีเทน สำหรับโครงสร้างเหล็กหรือคอนกรีต

คุณสมบัติของกลุ่มสี ยูนิ มารีน

- HIGH BUILD/HIGH SOLID สามารถเคลือบสีได้สูงในครั้งเดียว (UNY MARINE HS)
- EXCELLENT WEATHERING RESISTANCE คงทนต่อสภาพแวดล้อมต่างๆ ได้ดีเลิศ โดยเฉพาะงาน ชายฝั่งทะเล และ offshore
- EXCELLENT GROSS RETENTION คงความเงาได้ดีเลิศแม้เวลาผ่านไปนานหลายปี
- EXCELLENT PHYSICAL PROPERTIES คุณสมบัติดีเลิศทางด้านกายภาพ เช่น ฟิล์มมีความเหนียว และให้ความยืดหยุ่นได้ดีในขณะที่สามารถทนต่อแรงกระแทกและการขัดถูได้สูงมาก
- EXCELLENT CHEMICAL RESISTANCE คงทนต่อสารเคมีและน้ำมันบางประเภทได้ดี
- EXCELLENT CORROSION RESISTANCE (with epoxy primer) ใช้ร่วมกับสีรองพื้นอีพ็อกซี ให้คุณสมบัติการป้องกันสนิมและการพุกร่อนได้ดีเลิศ
- SIMPLIFICATION and LONG LIFE SERVICE ใช้งานง่ายและมีอายุการใช้งานมาก ทำให้ประหยัดเวลาและลดต้นทุนงานซ่อมบำรุง



ผลิตภัณฑ์กลุ่มสี ยูนิ มารีน

• UNY MARINE HS

สีทับหน้าประเภท อะคริลิก อะลิฟาติก โพลียูรีเทน ชนิดเนื้อสีสูงพิเศษ สามารถเคลือบฟิล์มสีได้หนามากในครั้งเดียว ให้ความเงาสูง และคงความเงาได้นาน ฟิล์มสีทนต่อสารเคมีและช่วยปกป้องโครงสร้างเหล็กจากแสง U.V. เหมาะกับการใช้งานโครงสร้างเหล็กของเรือ, สะพาน, โรงกลั่นน้ำมัน, โรงไฟฟ้า, ถังบรรจุน้ำมัน, แก๊ส, สารเคมีเหลว, โครงสร้างเหล็กสำหรับชายฝั่งหรือในทะเล และงานที่อยู่ท่ามกลางสภาวะแวดล้อมและแสงแดดรุนแรง

• UNY MARINE 100

สีทับหน้าประเภทอะคริลิก อะลิฟาติก โพลียูรีเทน ให้ความเงาสูงทนต่อสารเคมีและช่วยปกป้องโครงสร้างเหล็กจากแสง U.V. เหมาะกับการใช้งานโครงสร้างภายนอกเรือ, สะพาน, โรงงานผลิตสารเคมี, ถังบรรจุน้ำมันและของเหลว และงานที่อยู่ท่ามกลางสภาวะแวดล้อมรุนแรงทั่วไป

• UNY MARINE 100HS

สีทับหน้าประเภท อะคริลิก อะลิฟาติก โพลียูรีเทน ชนิดเนื้อสีสูง ให้ความเงาสูงมากพิเศษ และคงความเงาได้นานกว่าสีโพลียูรีเทนทั่วไป ฟิล์มสีทนต่อสารเคมีและช่วยปกป้องโครงสร้างเหล็กจากแสง U.V. เหมาะกับการใช้งานภายนอกเปลือกเรือ, สะพาน, โรงงานผลิตสารเคมี, ถังบรรจุน้ำมันและของเหลว และงานที่อยู่ท่ามกลางสภาวะแวดล้อมและแสงแดดรุนแรง



ผลิตภัณฑ์สี UNY MARINE 100
หนึ่งในกลุ่มสี
UNY MARINE SERIES

UNY MARINE SERIES

UNY MARINE is high build polyurethane finish paint based on acrylic polyol resin base and non yellowing polyisocyanates resin hardener, and has excellent weathering resistance, chemical resistance and also cost performance .

UNY MARINE has lots experiences for huge bridges, tanks, chemical plant ,marine and etc. The combination of epoxy anti-corrosive undercoat and our UNY MARINE product is major for heavy duty protective coating system.



ADVANTAGES

- Excellent workability for high build application.
- Excellent weathering resistance (Gloss retention)
- Excellent durability while maintaining tough paint film for a long time.
- Excellent physical properties such as toughness, impact and abrasion resistance.
- Excellent resistance for oil and chemical.
- Excellent corrosion resistance for heavy duty protective coating system(combination of anti-corrosive Epoxy undercoat with UNY MARINE's products.

UNY MARINE RANGE

• UNY MARINE HS

Acrylic aliphatic polyurethane high solid paint non yellowing type. Excellent for weathering and U.V. resistance (gloss retention) , durability and chemical resistance. UNY MARINE HS can obtain high thickness in one coat by airless spray . it is suitable for protection of storage tank, bridge, pipe, structural steel and marine's condition work.

• UNY MARINE 100

Acrylic aliphatic polyurethane non yellowing type. It is very high gloss finish paint and excellent weathering and U.V. resistance, durability and chemical resistance. UNY MARINE 100 is easy for apply by brush, roller and spray. It is recommended for protection of general storage tank, structural steel , marine vessel and other steel works.

• UNY MARINE 100 HS

Acrylic aliphatic polyurethane high solid non yellowing type. It is very high gloss finish paint and excellent weathering and U.V. resistance (gloss retention), durability and chemical resistance. UNY MARINE 100 HS can obtain high thickness in one coat by airless spray. It is recommended for protection of general storage tank, structural steel , marine vessel and other steel works.



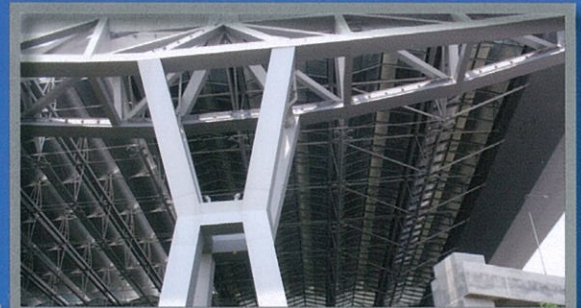
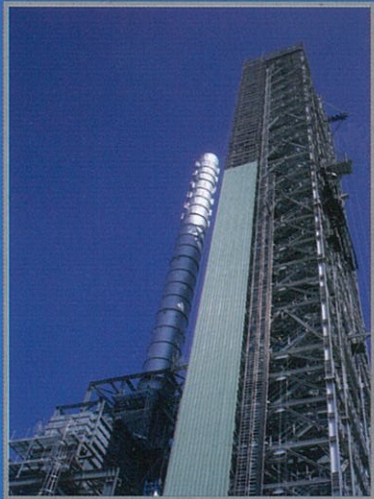
ข้อมูลจำเพาะ/การใช้งานด้านเทคนิค

ชื่อผลิตภัณฑ์	ชนิด	สี	ปริมาณของแข็งโดยปริมาตร	ความหนาฟิล์มแห้ง (ไมครอน)	การปกคลุมพื้นผิว(ทฤษฎี) (ตารางเมตร/ลิตร)	ระยะเวลาแห้งตัวก่อนทาสีชั้นต่อไปที่30°C (ชั่วโมง)	ทินเนอร์/ปริมาณการเจือจาง	สีรองพื้นที่เหมาะสม
UNY MARINE HS	สีทับหน้า อะคริลิก อลิฟาติก โพลียูรีเทน ชนิดเนื้อสีมากพิเศษ	ขาวหรือตามระบุ	61%	40-75	15.3-8.13	2	CMP-41 0-15% โดยปริมาตร	UMEGUARD HS SILVER UNIVAN HS SILVER EPICON HB NP EPICON ZINC HB 2/ EPICON F HS
UNY MARINE 100	สีทับหน้า อะคริลิก อลิฟาติก โพลียูรีเทน ชนิดเนื้อความเงาสูง	ขาวหรือตามระบุ	55%	30-50	18.3-11	2	CMP-41 0-15% โดยปริมาตร	UMEGUARD HS SILVER UNIVAN HS SILVER EPICON HB NP EPICON ZINC HB 2/ EPICON F HS
UNY MARINE 100 HS	สีทับหน้า อะคริลิก อลิฟาติก โพลียูรีเทน ชนิดเนื้อความเงาสูง และเนื้อสีมากพิเศษ	ขาวหรือตามระบุ	61%	50-75	12.2-8.13	2	CMP-41 0-15% โดยปริมาตร	UMEGUARD HS SILVER UNIVAN HS SILVER EPICON HB NP EPICON ZINC HB 2/ EPICON F HS

PROPERTIES / TECHNICAL DATA

PRODUCT NAME	TYPE	COLOUR	SOLID BY VOLUME	DRY FILM THICKNESS (Microns)	COVERAGE (SQ.M/LITRE)	PAINT INTERVAL at 30°C (HRS)	THINNER (THINNING)	PRIMER or UNDERCOAT
UNY MARINE HS	FINISH COAT OF ACRYLIC ALIPHATIC POLYURETHANE HIGH SOLID	WHITE or SPECIFIED	61%	40-75	15.3-8.13	2	CMP-41 0-15% by volume	UMEGUARD HS SILVER UNIVAN HS SILVER EPICON HB NP EPICON ZINC HB 2/ EPICON F HS
UNY MARINE 100	FINISH COAT OF ACRYLIC ALIPHATIC POLYURETHANE	WHITE or SPECIFIED	55%	30-50	18.3-11	2	CMP-41 0-15% by volume	UMEGUARD HS SILVER UNIVAN HS SILVER EPICON HB NP EPICON ZINC HB 2/ EPICON F HS
UNY MARINE 100 HS	FINISH COAT OF ACRYLIC ALIPHATIC POLYURETHANE HIGH SOLID AND HIGH GLOSS	WHITE or SPECIFIED	61%	50-75	12.2-8.13	2	CMP-41 0-15% by volume	UMEGUARD HS SILVER UNIVAN HS SILVER EPICON HB NP EPICON ZINC HB 2/ EPICON F HS

หมายเหตุ : บริษัทฯ ขอสงวนสิทธิ์ในการเปลี่ยนแปลงข้อมูลด้านเทคนิคโดยไม่ต้องประกาศให้ทราบล่วงหน้า



สีบูโกลู สีทาเรือ สีอุตสาหกรรมหนัก สีทาตู้คอนเทนเนอร์ สีทาพื้นอัฟฟ็อกซ์



TOA-CHUGOKU PAINTS CO., LTD.
บริษัท ทีโอเอ-ชูโกลู เพ้นท์ จำกัด

Tel. 0-2260-2701-8, 0-2661-7371-2 Fax. 0-2260-2700
E-mail : mkti@toa-chugoku.com (Heavy Duty Coating Division),
E-mail : mktm@toa-chugoku.com (Marine Division)
www.toa-chugoku.com