

CHUGOKU



TIE COAT FOR ANTIFOULING PAINT

สีเชื่อมยึดก่อนทาทับสีกันเพรียง



SILVAX SQ

A vinyl based paint pigmented with aluminium which provides an effective barrier against water, protecting the steel from corrosive attack.

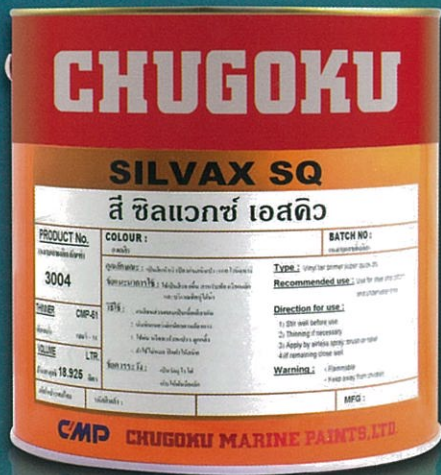
SILVAX SQ K

It is modified vinyl paint, forms a practically impervious barrier against water and provides an excellent key for subsequent anti-fouling paints.



SILVAX SQ

สี ซิลแว็กซ์ เอสคิว



SILVAX SQ is a special vinyl based paint pigmented with aluminum which provides an effective barrier against sea and fresh water, protecting the steel from corrosive attack. It is suitable for tie coat of epoxy with almost of subsequent antifouling paints on bottom area of steel vessel or wooden boat. SILVAX SQ is quick dry and easy to applied by brush, roller or mostly type of spray gun.

สีรองพื้นและเชื่อมยึดชนิด ไวนิล มีปริมาณเนื้อสีสูงพอเหมาะกับการที่ต้องการการป้องกันสนิมและใช้เชื่อมยึดกับสีรองพื้นกันสนิมงานเรือ ชนิดโคลทาร์อีพ็อกซี่ ให้คุณสมบัติที่ดีเลิศในด้านการยึดเกาะและป้องกันการซึมซาบของน้ำทะเลและน้ำจืดทั่วไป สีซิลแว็กซ์ เอสคิว มีส่วนผสมของฟองอลูมิเนียม ซึ่งทำให้ฟิล์มสีมีความแข็งแรงสูงและยึดหยุ่นได้ดี สามารถทาทับได้ด้วยสีกันเพรียงเกือบทุกประเภท ช่วยทำให้ ระบบสีกันเพรียงของเรือมีอายุการใช้งานที่ยืนนานและคงทนมากยิ่งขึ้น สีซิลแว็กซ์ เอสคิว ใช้งานง่าย แห้งเร็ว สามารถใช้ร่วมกับอุปกรณ์พื้นฐานทั่วไปเช่นแปรง ลูกกลิ้งและปืนพ่นประเภทต่างๆ เหมาะอย่างยิ่งกับเรือไม้และเรือเหล็กทุกประเภท

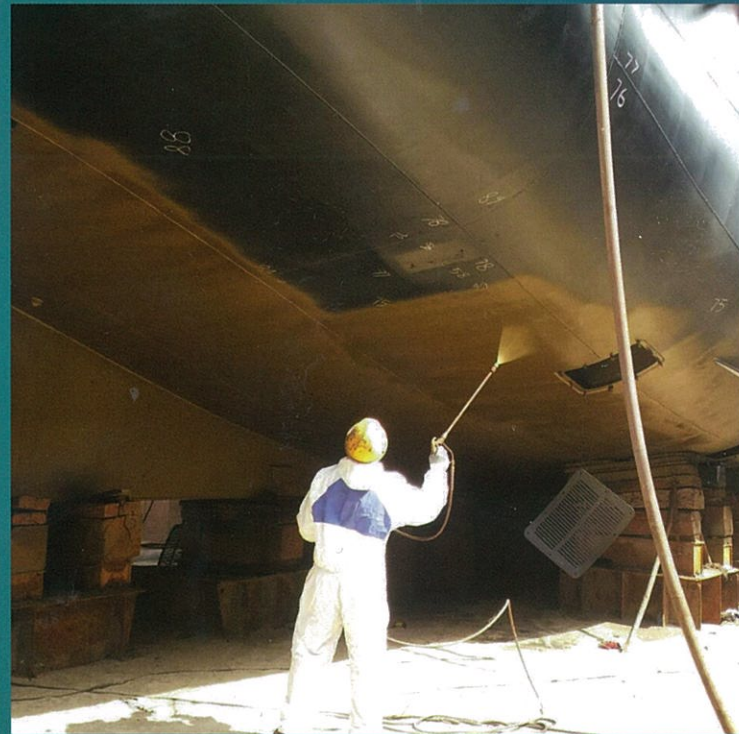


SILVAX SQ-K

สี ซิลแว็กซ์ เอสคิว-เค



SILVAX SQ-K is modified vinyl paint, forms a practically impervious barrier against sea water and provides an excellent key for almost of subsequent antifouling paints and also gives excellent adhesion with preceding epoxy primer. It is suitable for steel vessel's bottom or wooden boat's bottom. SILVAX SQ-K is one component product that quick dry and easy to applied by brush, roller or mostly type of spray gun.



สีรองพื้นและเชื่อมยึดชนิด โมดิฟายด์ไวบิล ให้การยึดเกาะที่ดีมากกับสีรองพื้นอีพ็อกซี่สำหรับงานใต้น้ำ (ที่ไม่ใช่ โคลทาร์อีพ็อกซี่) และสีกันเปรียงกับหน้าเกือบทุกชนิด นอกจากคุณสมบัติที่ดีเลิศในด้านการยึดเกาะแล้วยังสามารถ ใช้ในการป้องกันการซึมซาบของน้ำทะเลและน้ำจืดทั่วไปได้เป็นอย่างดี ทำให้ฟิล์มสีมีคุณสมบัติในการป้องกันการ เกิดสนิมได้อย่างมีประสิทธิภาพ นอกจากนี้ฟิล์มสีดูออกแบบพิเศษให้มีความแข็งแรงและยืดหยุ่นดี ช่วยทำให้ระบบ สีกันเปรียงของเรือมีความแข็งแรงคงทนมากยิ่งขึ้น สีซิลแว็กซ์ เอสคิว-เค เหมาะกับระบบสีกันเปรียงที่ต้องการ ใช้งานในระยะเวลายาวนานสามารถใช้ได้ทั้งเรือไม้และเรือเหล็กทุกประเภท อีกทั้งยังใช้งานง่าย เนื่องจากเป็นสี ประเภทส่วนเดียวพร้อมใช้ สามารถใช้ร่วมกับอุปกรณ์พื้นฐานทั่วไป เช่นแปรง ลูกกลิ้งและปืนพ่นประเภทต่างๆ

CHUGOKU

MARINE & HEAVY DUTY COATING



ข้อมูลจำเพาะ/การใช้งานด้านเทคนิค

ชื่อผลิตภัณฑ์	ชนิด	สี	ปริมาณของแข็ง โดยปริมาตร	ความหนา สีแห้ง (ไมครอน)	การปกคลุม พื้นผิว(กฤษก) (ตารางเมตร/ลิตร)	ระยะเวลาแห้งตัวก่อน ทาสีชั้นต่อไปที่ 30 °c (ขั้นต่ำ/ชั่วโมง)	ทินเนอร์/ ปริมาณการเจือจาง	สีรองพื้นที่เหมาะสม	สีทับหน้าที่แนะนำ
ซิลแว็กซ์ เอสคิว	สีโพลีเอสเตอร์ ออลุมิเนียม	สีทอง	35%	30-40	11.6-8.77	4	CMP-51 5-15% โดยปริมาตร	COAL TAR NO.1000S COAL TAR HB COAL TAR EPOXY 77 หรือ COAL TAR ชนิด อื่นๆ	สีทับเพรียง SEATENDER 12T SEATENDER 15T TFA 10, TFA 30 และอื่นๆ
ซิลแว็กซ์ เอสคิว - เค	สีโพลีเอสเตอร์	สีเงิน และ สีเงินออกแดง	30%	40-80	7.52-3.75	6	CMP-51 0-15% โดยปริมาตร	กลุ่มสี BANNOH 500 กลุ่มสี BANNOH 1500 และอื่นๆ	สีทับเพรียง SEATENDER 12T SEATENDER 15T TFA 10, TFA 30 SEA GRANDPRIX และอื่นๆ

TECHNICAL DATA / PROPERTIES

PRODUCT NAME	TYPE	COLOUR	SOLID BY VOLUME	DRY FILM THICKNESS (Microns)	COVERAGE (SQ.M/LITRE)	PAINT INTERVAL at 30 °c (MIN./ HRS)	THINNER (THINNING)	PRIMER or UNDERCOAT	RECOMMENDED FINISH COAT
SILVAX SQ	VINYL PRIMER SUPER QUICK DRY	SILVER GOLD	35%	30-40	11.6-8.77	4	CMP-51 5-15% By volume	COAL TAR NO.1000S COAL TAR HB COAL TAR EPOXY 77 and etc,	Anti Fouling paint SEATENDER 12T SEATENDER 15T TFA 10, TFA 30 and etc,
SILVAX SQ K	MODIFIED VINYL PAINT	SILVER, SILVER RED	30%	40-80	7.52-3.75	6	CMP-51 0-15% By volume	BANNOH 500 Series BANNOH 1500 Series and etc,	Anti Fouling paint SEATENDER 12T SEATENDER 15T TFA 10, TFA 30 SEA GRANDPRIX and etc,



TOA-CHUGOKU PAINTS CO., LTD.
บริษัท ทีโอเอ-ชูโกกุ เพ้นท์ จำกัด



สำนักงาน : 159 อาคารเสริมมิตรทาวเวอร์ ชั้น 19 ซอยสุขุมวิท 21 ถนนสุขุมวิท แขวงคลองเตยเหนือ เขตวัฒนา กรุงเทพฯ 10110
โทร : +66-(0)2-260-2701 ถึง 8 แฟกซ์ : +66-(0)2-260-2700
โรงงาน : 110 หมู่ที่ 5 นิคมอุตสาหกรรมอมตะนคร ถนนบางนา-ตราด กม.36 ตำบลบางสมัคร อำเภอบางปะกง จังหวัดฉะเชิงเทรา 24130
โทร : +66-(0)38-570498-9 แฟกซ์ : +66-(0)38-570000

Head Office : 159 Sermmitt Tower, 19th Floor, Soi Sukhumvit 21, Sukhumvit Road, Klongtoey Nua, Wattana, Bangkok 10110
Tel : +66-(0)2-260-2701 to 8 Fax : +66-(0)2-260-2700
Factory : Wellgrow Industrial Estate, 110 Moo.5, Bangna-Trad Road, (KM.36), Bangsamak, Bangpakong, Chachoensao 24130
Tel : +66-(0)38-570498-9 Fax : +66-(0)38-570000

www.toa-chugoku.com