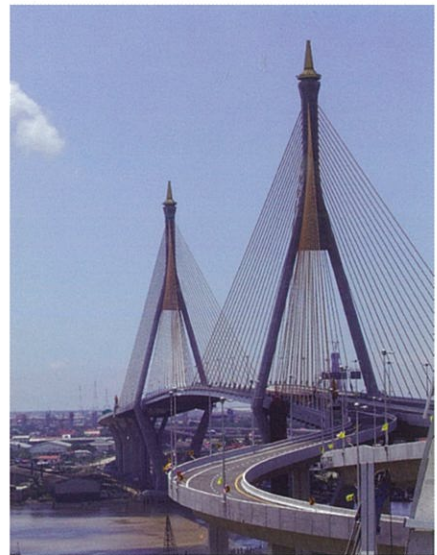


CHUGOKU

EPICON AE

อะครีลิก อีพอกซี อีนาเมล





PRIMER COAT/สีรองพื้น



EPICON SEALER CLEAR

EPOXY SEALER FOR CONCRETE, FIBER GLASS
 อีพิกอน ซีลเลอร์ เคลียร์ เป็นสีรองพื้นอีพอกซีวานิช
 ใช้กับงานคอนกรีตและไฟเบอร์กลาส



CLEAR

EPICON HB-CL

PRIMER OF EPOXY SYSTEM ON STEEL STRUCTURE,
 DECK AND SUPERSTRUCTURE
 อีพิกอน เฮชบี-ซีแอล เป็นสีรองพื้น ในระบบอีพอกซี
 ใช้กับงานเหล็กทั่วไป



ORANGE

EPICON ZINC SC B-2

EPOXY ZINC PRIMER ON STEEL WORK
 อีพิกอน ซิงค์ เอสซี บี-2 เป็นสีรองพื้นอีพอกซี ซิงค์
 ใช้กับงานเหล็กในบริเวณที่ต้องทนต่อการผุกร่อนสูง



GREY

EPICON HB-NP

EPOXY HIGH BUILD PRIMER WITHOUT LEAD PIGMENT
 อีพิกอน เฮชบี-เอ็นพี เป็นสีรองพื้นอีพอกซี ชนิดฟิล์มหนา
 ไม่มีส่วนผสมของสารตะกั่ว



REDDISH BROWN

UMEGUARD HS/UMEGUARD MT

EPOXY SURFACE TOLERANT AND MOISTURE TOLERANT
 FOR MULTIPURPOSE USE
 ยูเมการ์ด เอชเอส และ ยูเมการ์ด เอ็มที เป็นสีรองพื้นเอนกประสงค์
 สำหรับพื้นผิวที่มีสนิมและไม่สามารถทำความสะอาดได้มากนัก
 หรือพื้นผิวเปียกชื้น



ALUMINIUM

ตัวอย่างสีนี้ใกล้เคียงกับสีจริงเท่านั้น/The colour patterns on this card are approximate only.

ACRYLIC EPOXY ENAMEL / สีทับหน้า อะคริลิก อีพอกซี

EPICON AE / อีพิคอน เออี

ACRYLIC EPOXY ENAMEL HIGH GLOSS RETENTION OF EPOXY SYSTEM FOR BOTH ON STEEL AND ALSO ON CONCRETE WORK

สีอีพิคอน เออี เป็นสีทับหน้าอะคริลิก อีพอกซี ที่ให้ความเงางามสูง เหมาะสำหรับ งานเหล็ก, คอนกรีต, บ่อเพาะลูกกุ้ง, ถังเก็บน้ำยาง และงานโครงสร้างเหล็กทุกชนิด

WHITE
CS-651



*INTERNATIONAL ORANGE
CS-623



*SIGNAL RED
CS-625



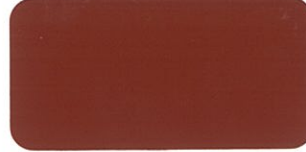
GREY
CS-611



GREEN
CS-770



ORANGE
CS-726



REDDISH BROWN
CS-211



GREY
CS-714



GREEN
CS-771



CREAM
CS-617



BLUE
CS-741



GREY
CS-716



GREEN
CS-672



LIGHT BUFF
CS-618



BLUE
CS-742



GREY
CS-717



*GREEN
CS-518



BUFF
CS-657



*BLUE
CS-744



GREY
CS-663



GREEN
CS-514



*YELLOW
CS-720



*BLUE
CS-643



GREY
CS-516



*GREEN
CS-747



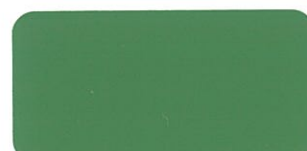
*YELLOW
CS-621



*BLUE
CS-644



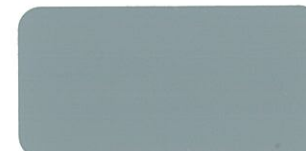
BLACK
CS-650



RESEDA GREEN
CS-6011



PEBBLE GREY
CS-7032



SILVER GREY
CS-7001



GREY
CS-7035

EPICON AE

EPICON AE, BASED ON A COMBINATION OF EPOXY AND ACRYLIC RESIN, HAS EXCELLENT DURABILITY, GLOSS RETENTION AND ADHESION PROPERTY. IT IS SUITABLE FOR PROTECTION OF BOOTTOPPING, TOPSIDE AND OUTSIDE OF SUPERSTRUCTURE ON STEEL.

TECHNICAL DATA

TYPE	: ACRYLIC-EPOXY FINISH PAINT
RECOMMENDED USE	: Finish coat of EPICON system on boottopping, topside and outside of superstructure on steel ships and other steel structures.
COLOUR	: White, as specified
SOLIDS BY VOLUME	: 56%
FLASH POINT	: Base : 27°C ; Hardener : 27°C
COVERAGE (THEORETICAL)	: 11.2 m ² /l ; 42.4m ² /gl
WET FILM THICKNESS	: 3.57 mils ; 89.3microns
DRY FILM THICKNESS	: 2.00 mils ; 50 microns
DRYING TIME (AT 30°C)	: Surface Dry 1 hr. Hard Dry 8 hrs.
PAINTING INTERVAL (AT 30°C)	: Min. 8 hrs.
POT LIFE (AT 30°C)	: 6 hrs.
THINNER	: CMP-31
METHOD OF APPLICATION	: Airless spray, Brush, Roller
CONDITION OF APPLICATION	: Tip No. : GRACO 715, 813 Air pressure : 4-5 kg/cm ² Viscosity : 80 sec. (Ford cup No.4) Thinning : 0-5% by volume
PRECEDING COATS	: EPICON HB-CL, EPICON ZINC SC B-2, EPICON SEALER CLEAR, UMEGUARD HS, UMEGUARD MT
PACKAGING	: Two pack product
PACK SIZE	: Available in 1/4, 1, 5 USG.

อีพิคอน เออี

อีพิคอน เออี, ประกอบด้วยอนุพันธ์ของเรซินอีพอกซี และอะคริลิครีซิ่น มีคุณสมบัติเงางาม ทนทานและยึดเกาะได้ดีเยี่ยม ดังนั้นจึงเหมาะสำหรับใช้ปกป้องโครงสร้างเหล็กต่างๆ เช่น คัดฟ้าเรือ, ห้องโดยสารเรือ, สะพาน และโครงสร้างอื่นๆ ใช้ได้ทั้งกลางแจ้งและในร่ม

ข้อมูลทางเทคนิค

ชนิด	: สีทับหน้าประเภทอะคริลิก-อีพอกซี
การใช้งาน	: ใช้เป็นสีทับหน้าในระบบ "อีพิคอน" สำหรับภายในและภายนอกของโครงสร้างเรือ เช่น คัดฟ้าเรือและโครงสร้างเหล็กอื่นๆ
สี	: ขาว, ตามระบุ
ปริมาณของแข็งโดยปริมาตร	: 56%
จุดวาบไฟ	: เนื้อสี 27°C ; น้ำยา 27°C
การปกคลุมพื้นที่ (โดยทฤษฎี)	: 11.2 ตร.ม./ลิตร : 42.4 ตร.ม./แกลลอน
ความหนาฟิล์มเมื่อเปียก	: 3.57 มิล : 89.3 ไมครอน
ความหนาฟิล์มเมื่อแห้ง	: 2.00 มิล : 50 ไมครอน
ระยะเวลาแห้ง (ที่ 30°C)	: แห้งผิว 1 ชั่วโมง แห้งแข็ง 8 ชั่วโมง
ระยะเวลาแห้งก่อนทาสี (ที่ 30°C)	: อย่างน้อย 8 ชั่วโมง
อายุใช้งานหลังผสม (ที่ 30°C)	: 6 ชั่วโมง
ทินเนอร์	: CMP-31
วิธีการใช้	: เครื่องพ่นระบบไฮดรอลิก, แปรง, ลูกกลิ้ง
วิธีการใช้งาน	: ขนาดหัวพ่น กราโค 715, 813 แรงดันอากาศ 4-5 กก./ตร.ซม. ความหนืด 80 วินาที (ถ้วยฟอร์ด # 4) การเจือจางด้วยทินเนอร์ 0-5% โดยปริมาตร
สีชั้นก่อนทาสีนี้	: อีพิคอน เอชบี-ซีแอล, อีพิคอน ซิงค์ เอสซี บี-2, อีพิคอน ซีลเลอร์ เคลียร์, ยูมิการ์ด เอชเอส, ยูมิการ์ด เอ็มที
ประเภทบรรจุ	: สองส่วนผสมกัน
ขนาดบรรจุ	: 1/4, 1, 5 ยูเอสแกลลอน



บริษัท ทีโอเอ-ชูโกกุ เฟ้นท์ จำกัด

159 อาคารเสริมมิตรทาวเวอร์ ชั้น 19 ซอยสุขุมวิท 21 ถนนสุขุมวิท แขวงคลองเตยเหนือ เขตวัฒนา กรุงเทพฯ 10110 โทร. 0-2260-2701-8, 0-2661-7371 โทรสาร 0-2260-2700, 0-2661-7223
159 Sermmit Tower 19th Floor, Soi Sukhumvit 21, Sukhumvit Road, Klongtoey Nua, Wattana Bangkok 10110 Tel. 0-2260-2701-8, 0-2661-7371 Fax. 0-2260-2700, 0-2661-7223
www.toa-chugoku.com, email : general@toa-chugoku.com