

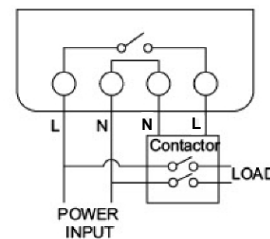
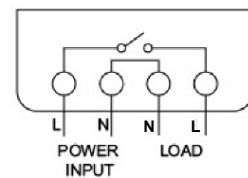
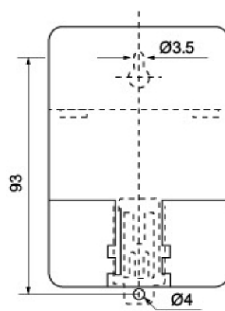
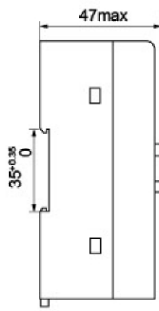
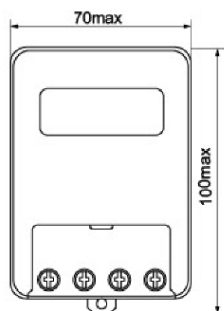
TIMER KG316T Microcomputer Timmer Switch

- มาตรฐานการติดตั้งแบบ Din Rail (เกาะราง) DIN standard size ,DIN35
- สามารถตั้งค่าการ เปิด/ปิด ได้ 16 รอบ ต่อ สัปดาห์ หรือต่อวัน
- สามารถเปลี่ยนถ่านภายในได้อย่างง่ายดาย โดยใช้ถ่านขนาด AAA

Technical Parameters

- Rated voltage: AC220V 50/60Hz
- Voltage Range: AC180V-250V
- Timing error: ≤ 2 sec/day(25°C)
- Display device: LCD display
- Electrical life: 10^5 (rated load)
- Machinery life: 10^7
- Minimum setting interval: 1 min
- Humidity: 35~85% RH
- Contact number: 1 groups of normally open
- Control current: 40A 250V/AC
- Resistive load: MAX 6000W
- Set ON /OFF times: 16 times on and off
- Power consumption: 7 VA
- Power-off memory: 3 years
- Weight: About 250g
- Use temperature: -10 ~ 40 °C

Contour size



Wiring diagram

Operating Instruction

Step	Key	Programming
1	UNLOCK/RESET	กดปุ่ม UNLOCK / RESET 4 ครั้ง ติดต่อกันเพื่อ ปลดล็อค
2	WEEK	กดปุ่ม WEEK เพื่อปรับวันที่ให้ถูกต้อง (วันที่จะแสดงที่ด้านบนของจอ)
3	HOUR , MINUTE	กดปุ่ม HOUR , MINUTE เพื่อปรับเวลาให้ถูกต้อง
4	SETUP	กดปุ่ม SETUP เพื่อตั้งเวลา เปิด-ปิด อัตโนมัติ
5	HOUR , MINUTE	กดปุ่ม HOUR , MINUTE ปรับเวลา เปิด ให้ตรงตามที่ต้องการ
6	WEEK	กดปุ่ม WEEK เลือกว่าจะตั้งโปรแกรมวันไหนในสัปดาห์ (วันที่จะแสดงที่ด้านบนของจอ)
7	SETUP	กดปุ่ม SETUP เพื่อตั้งเวลา ปิด อัตโนมัติ
8	HOUR , MINUTE	กดปุ่ม HOUR , MINUTE ปรับเวลา ปิด ให้ตรงตามที่ต้องการ
9	WEEK	กดปุ่ม WEEK เลือกว่าจะตั้งโปรแกรมวันไหนในสัปดาห์ (วันที่จะแสดงที่ด้านบนของจอ)
10	Repeat step 4-9	ทำซ้ำขั้นตอนที่ 4-9 : ตั้งโปรแกรมเปิดปิด 2-16 รอบ
11	RETURN	กดปุ่ม RETURN เมื่อตั้งเวลาที่ต้องการแล้ว เพื่อกลับไปยังหน้าจอหลัก

* ถ้าไม่กดตั้งเวลา ON/OFF 16 เวลา ให้กดปุ่ม "RETURN". เพื่อกลับหน้าจอหลัก

TIMER KG316T Microcomputer Timmer Switch

วิธีตั้งเวลาเพื่อ เปิด-ปิด อัตโนมัติ

STEP	Key	Setting project
1	กดปุ่ม Setup	เพื่อกำหนดเวลาเปิด-ปิด
2	กดปุ่ม HOUR	กำหนดวัน-เวลา เปิด-ปิด แล้วกดปุ่ม Setup
3	กดปุ่ม MINUTE	เมื่อตั้งเวลาเสร็จเรียบร้อยแล้ว ให้กดปุ่ม RETURN เพื่อกลับไปยัง หน้าจอหลัก
4	กดปุ่ม WEEK	เพื่อกำหนดวันที่

Example: equipment every week is fast 5 seconds, Press **"WEEK" key** to select to -5 seconds.

Pressing the **"AUTO/MANUAL"** key while in the time display screen (home menu) will allow you to adjust between various different operating modes. Please note that in order for any programmed setting to take effect the "AUTO OFF" mode should be selected.

ไฟแสดงผล (Light Display)	Meaning
ON AUTO	AUTO+ไฟสีแดง หมายถึง ตัวควบคุมอยู่ในโหมดอัตโนมัติและเปิดอยู่
AUTO OF	AUTO OFF : AUTO+ไฟสีเขียว หมายถึง ตัวควบคุมอยู่ในโหมดอัตโนมัติและปิดอยู่
ON	ON+ไฟสีแดง หมายถึง ตัวควบคุมเปิดอยู่ โหมดอัตโนมัติที่ตั้งไว้จะไม่ทำงาน
OFF	OFF+ไฟสีเขียว หมายถึง ตัวควบคุมปิดอยู่ โหมดอัตโนมัติที่ตั้งไว้จะไม่ทำงาน

4. Check: Press "SETUP" key check the time setting is correct or not.
5. Erase: To remove a previous time setting, scroll to the time setting you want to erase then **press "UNLOCK /RESET"** Key the "--" signifies the setting has been erased.
6. End check: Press **"RETURN"** to finish checking the settings and return to the home menu.
7. Manual control: Press **"AUTO/MANUAL"** key in home menu'. switch between on, off and auto (note in order for time, setting to work this must be set to auto).
8. Switch the product off: **Press "HOUR" and "MINUTE"** for 3 seconds, all previous settings will be erased.
9. To restore to factory state please remove AC power first, and then the internal battery then put it back in. WARNING! all previous settings will be erased.

- Time settings can not overlap and should be set according to a logical time sequence.
- This product cannot be directly exposed to dust, corrosive gas, direct sunlight and rain. If the product is used outdoors please ensure it is placed in a water tight container.
- The product is to be used in an environment suited to its rated voltage, provide temperature and humidity conditions.
- While programming the device, there is a 30S interval when nothing is pressed the system will automatically jump back to the home menu.
- Product Specifications are subject to changes without notice.