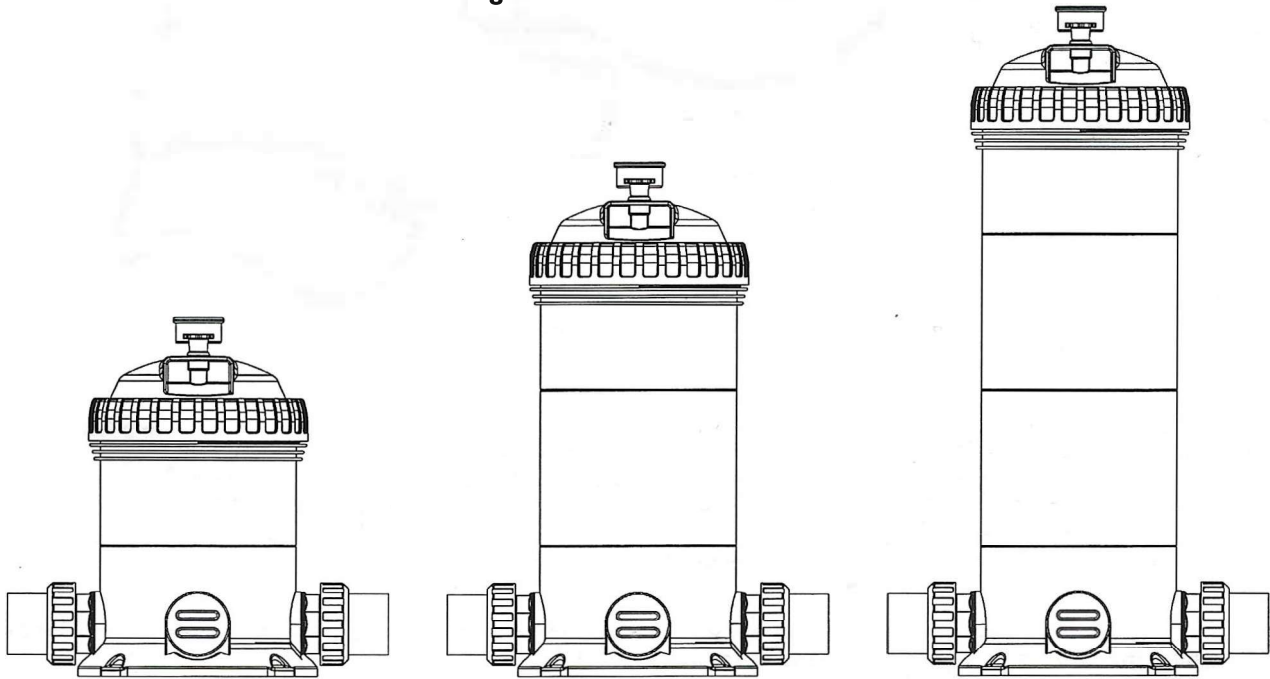


CARTRIDGE FILTER

คู่มือการใช้งาน



การติดตั้งผลิตภัณฑ์นี้ควรดำเนินการโดยผู้ที่มีความรู้เกี่ยวกับข้อกำหนดของระบบประปาสระว่ายน้ำ โดยปฏิบัติตามคำแนะนำในการติดตั้งที่ให้ไว้ในคู่มือนี้ โปรดส่งต่อคู่มือนี้ให้กับเจ้าของอุปกรณ์

ถังกรองคาร์ทริดจ์

ขอแสดงความยินดีที่คุณตัดสินใจซื้อผลิตภัณฑ์คุณภาพเกี่ยวกับอุปกรณ์สระว่ายน้ำและสปา คุณมั่นใจได้ถึงประสิทธิภาพที่น่าเชื่อถือและมีประสิทธิภาพ สามารถใช้งานได้ยาวนานหลายปี โดยรับประกันถังกรองนานถึง 2 ปี

ถังกรองคาร์ทริดจ์ได้รับการออกแบบมาโดยเฉพาะสำหรับกรองน้ำในสปาและสระว่ายน้ำ ไม่ควรใช้เพื่อวัตถุประสงค์อื่นได้โดยไม่ปรึกษาตัวแทนจำหน่าย หรือผู้เชี่ยวชาญระบบสระว่ายน้ำก่อน

ถังกรองคาร์ทริดจ์ช่วยประหยัดค่าใช้จ่าย มีประสิทธิภาพสูงเนื่องจากออกแบบแรงดันมาอย่างดีส่วนประกอบที่เป็น โพลีเอสเตอร์สามารถถอดออกได้ อย่างรวดเร็วเพื่อล้างทำความสะอาดโดยไม่สูญเสียน้ำ

ไส้กรองคาร์ทริดจ์มีพื้นที่การกรองขนาดใหญ่ เพื่อให้สามารถกระจายน้ำได้อย่างสม่ำเสมอ ให้การกรองมีประสิทธิภาพสูงสุดและรอบการกรองที่ยาวนานขึ้น โครงสร้างของถังกรองที่ป้องกันการกัดกร่อนทำให้มีความทนทานและอายุการใช้งานที่ยาวนาน

ถังกรองคาร์ทริดจ์มีความสามารถในการใช้งานร่วมกับปั๊มสระว่ายน้ำและสปาที่มีในระบบสระว่ายน้ำได้ สร้างระบบบอบบกรองสระว่ายน้ำขึ้นเพื่อให้มีอายุการใช้งานที่ยาวนาน เลือกปั๊มให้เหมาะสมกับความจุของตัวกรองเพื่อให้ได้ประสิทธิภาพและเกิดประสิทธิผลสูงสุด

ความแตกต่างของน้ำที่ใสเป็นประกาย

ถังกรองคาร์บอนเป็นวิธีการกรองที่มีประสิทธิภาพและปราศจากปัญหา น้ำในสระเข้าสู่ตัวกรองและผ่านไส้กรองคาร์บอน โพลีเอสเตอร์อนุภาคของสารแขวนลอยจะถูกกักไว้และน้ำจะถูกส่งกลับคืนสู่สระเมื่อสิ่งสกปรก สะสมใน ไส้กรองเพิ่มมากขึ้น แรงดันน้ำจะเพิ่มขึ้นและอัตราการไหลจะลดลง เมื่อแรงดันถึงระดับที่ยอมรับ ไม่ได้จะต้องถอดชิ้นส่วน ออกและทำความสะอาด (โดยทั่วไปแล้วการฉีดน้ำล้างด้วยสายยางก็เพียงพอแล้ว)

คำแนะนำในการติดตั้งและการใช้งาน

ตำแหน่งติดตั้ง

ควรวางตัวกรองไว้ในตำแหน่งที่มั่นคงถาวร โดยควรอยู่ใกล้สระว่ายน้ำหรือสปาให้มากที่สุดเท่าที่จะทำได้ วางถังกรองและปั๊มบนพื้นคอนกรีตหรือฐานที่คล้ายกัน โดยให้มีพื้นที่รอบ ๆ ตัวกรองอย่างเพียงพอสำหรับการบำรุงรักษาตามปกติและจัดให้มีการระบายอากาศและการระบายน้ำที่เพียงพอ วางปั๊มในตำแหน่งที่เหมาะสมในการเชื่อมต่อกับถังกรองทันทีทางปั๊มดูในหัวข้อ 'ข้อมูลจำเพาะ' ในการกำหนดระยะทางขั้นต่ำที่จำเป็นในแต่ละรุ่น

การป้องกันจากสภาพอากาศ

ถังกรองคาร์บอนผลิตจากวัสดุที่ทนทานต่อการกัดกร่อน อย่างไรก็ตาม เพื่อให้สามารถใช้งานได้มีประสิทธิภาพนานหลายปี ขอแนะนำให้มีการป้องกันระบบกรองจากสภาพอากาศอย่างเพียงพอ

การประกอบ

ติดตั้งเกจวัดแรงดันเข้ากับฝาตัวกรองโดยใช้เทปเทฟลอนพันที่เกลียวนอก อย่าขันแน่นเกินไป

การเชื่อมต่อท่อ

ท่อควรมีแชนรองรับน้ำหนักแยกอิสระต่างหากเพื่อไม่ให้เป็นภาระกับถังกรองหรือปั๊ม ใช้ท่อ PVC ขนาด 40 หรือ 50 มิลลิเมตร สำหรับท่อดูดและท่อจ่ายไปยังสระว่ายน้ำ ควรใช้ท่อขนาด 50 50 มิลลิเมตร เสมอหากท่อมีความยาวมากกว่า 15 มิลลิเมตร ถังกรองคาร์บอนมาพร้อมข้อต่อแบบสวมเร็วสำหรับเชื่อมต่อกับท่อขนาด I.D. 40 มิลลิเมตร หรือต่อ OD 50 มิลลิเมตร หากปั๊มและถังกรองอยู่ต่ำกว่าระดับน้ำในสระ จำเป็นต้องติดตั้งวาล์วแยกในท่อระหว่างปั๊มกับสระ และในท่อส่งกลับจากตัวกรองไปยังสระ

1) จากปั๊มไปถังกรอง

ถังกรองคาร์บอนมีพอร์ตทางเข้าสองพอร์ตที่ระบุว่า 'NLET' เลือกใช้งานพอร์ตทางเข้าที่เหมาะสมที่สุดในการติดตั้งและใช้ผ้าปิดที่หามาปิดพอร์ตที่ไม่ได้ใช้งาน การใช้ข้อต่อแบบสวมเร็วเชื่อมต่อส่งปั๊มสระว่ายน้ำกับข้อต่อพอร์ตเข้าที่เลือก เชื่อมต่อท่อส่งของปั๊มสระว่ายน้ำเข้ากับพอร์ตเข้าที่เลือก ขึ้นด้วยมือเท่านั้น ตรวจสอบโอริงมีน้ำมันหล่อลื่นและอยู่ในตำแหน่งที่ถูกต้อง

2) จากถังกรองไปยังสระ

ใช้ข้อต่อแบบสวมเร็ว เชื่อมต่อท่อส่งกลับของสระเข้ากับข้อต่อถังกรองที่มีเครื่องหมาย 'OUTLET' ขึ้นข้อต่อให้แน่นด้วยมือเท่านั้น ตรวจสอบให้แน่ใจว่าโอริงนข้อต่อสะอาด และอยู่ในตำแหน่งที่ถูกต้อง ฐานของถังกรองมีรู 4 รูเพื่อยึดถังกรองให้แน่นกรณีจำเป็น

ขั้นตอนการทำความสะอาดไส้กรอง

เมื่อมาตรวัดแรงดันถังกรองอยู่ที่ 50-70 kpa สูงกว่าค่าที่อ่านได้ตอน เริ่มต้น จำเป็นต้องทำความสะอาดไส้กรองคาร์ทริดจ์ การทำความสะอาดมีขั้นตอนดังนี้

- 1) ปิดปั๊ม
- 2) ปิดวาล์วแยกที่ติดตั้งทั้งทางด้านดูดและท่อจ่าย
- 3) เปิดวาล์วไล่อากาศที่ด้านบนของฝาลังกรอง คลายเกลียวแหวนล็อกและนำฝาปิดถังกรองออก
- 4) ยกชิ้นส่วนของไส้กรองออก
- 5) ในกรณีส่วนใหญ่ สามารถทำความสะอาดชิ้นส่วนต่างๆ ได้อย่างง่ายดายโดยใช้สายยางฉีดทำความสะอาด โดยใช้ความแรงที่เหมาะสมฉีดพ่นโดยรอยจับไส้กรองได้โดยตรง

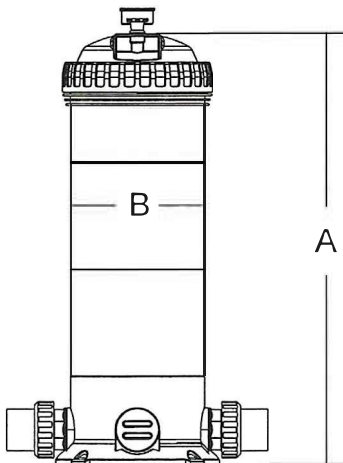
หมายเหตุ

สำหรับ แคลเซียม ดินเหนียว น้ำมันทาผิวสีแทนและน้ำมันจากร่างกายสามารถเคลือบผิวหรือเกาะอยู่ที่ไส้กรองและไม่สามารถกำจัดออกได้ง่ายโดยใช้เพียงสายยางฉีดน้ำ วัสดุเหล่านี้สามารถกำจัดออกได้โดยการแช่ไส้กรองในน้ำยาล้างจานหรือใช้น้ำยาขจัดคราบตะกรัน ปรีक्षाตัวแทนจำหน่ายในพื้นที่เพื่อขอคำแนะนำที่ในการเลือกใช้ผลิตภัณฑ์ที่เหมาะสมได้

คำแนะนำในการประกอบกลับเข้าไปใหม่

- 1) ใส่ไส้กรองคาร์ทริดจ์ให้เข้ากับท่อตรงกลางเพื่อให้อยู่ในเดือยต่าง
- 2) ตรวจสอบให้แน่ใจว่าแหวนรองฝาลังกรองสะอาด หล่อลื่นโอริงและอยู่ในร่องด้านล่าง
- 3) ปิดฝาและกดให้แน่น ชั้นแหวนล็อกให้แน่นพอตึงมือ อย่าขันแน่นเกินไป
- 4) ตรวจสอบให้แน่ใจว่าปั๊มมีการล่อน้ำแล้วตามคำแนะนำของผู้ผลิต
- 5) ตรวจสอบว่าวาล์วทั้งหมดเปิดอยู่ทั้งทางดูดและทางจ่าย พร้อมทั้งตรวจสอบวาล์วไล่อากาศที่ด้านบนฝาลังกรองเปิดอยู่ รวมถึงแหวนล็อกฝาลังกรองเข้าที่และแน่นดีแล้ว
- 6) เริ่มเปิดปั๊ม
- 7) ปิดวาล์วไล่อากาศเมื่อไล่อากาศออกหมดแล้ว

SPECIFICATIONS

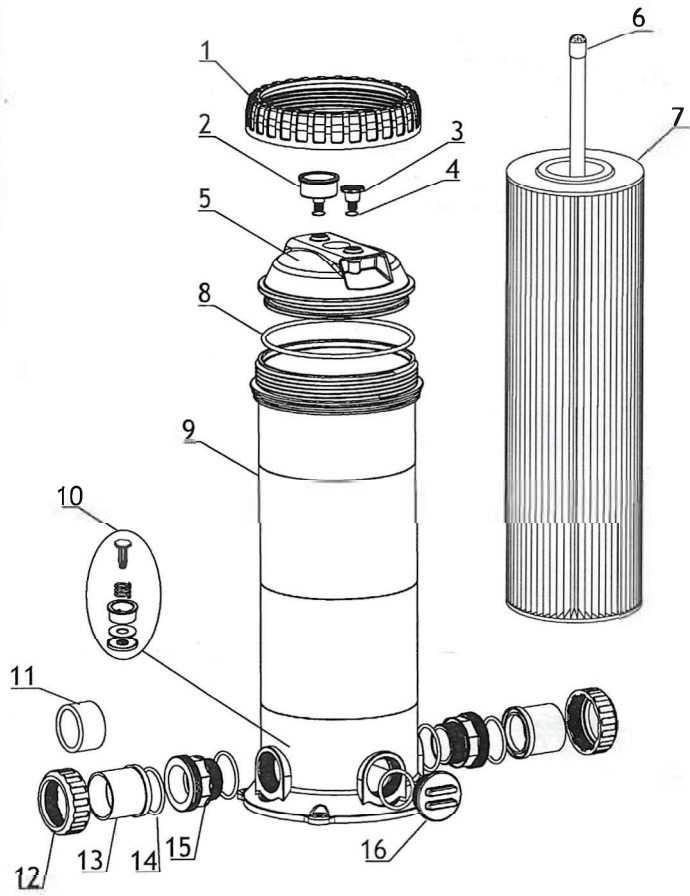


DIMENSION TABLE

Model	A Diameter (mm)	B Diameter (mm)
025	368.3	225
050	548.3	225
075	728.3	225
100	908.3	225
150	1088.3	225
200	1268.3	225

WORKING PROCESS

ID	CODE	DESCRIPTION	QTY
1	02-2101	Ring lock.	1
2	01-0127	Pressure gauges.	1
3	02-2102	Air release valve.	1
4	01-0126	O'ring.	2
5	02-2103	Cartridge filter lid.	1
6	02-2105-1	4" pvc air vent pipe #25.	1
	02-2105-2	4" pvc air vent pipe #50.	1
	02-2105-3	4" pvc air vent pipe #75.	1
	02-2105-4	4" pvc air vent pipe #100.	1
	02-2105-5	4" pvc air vent pipe #150.	1
	02-2105-6	4" pvc air vent pipe #200.	1
7	02-2106-1	Cartridge element #25.	1
	02-2106-2	Cartridge element #50.	1
	02-2106-3	Cartridge element #75.	1
	02-2106-4	Cartridge element #100.	1
	02-2106-5	Cartridge element #150.	1
	02-2106-6	Cartridge element #200.	1
8	02-2107	O'ring for lid.	1
9	02-21-1	Straight pvc pipe #25.	1
	02-21-2	Straight pvc pipe #50.	1
	02-21-3	Straight pvc pipe #75.	1
	02-21-4	Straight pvc pipe #100.	1
	02-21-5	Straight pvc pipe #150.	1
	02-21-6	Straight pvc pipe #200.	1
10	02-2112	Safety relief valve.	1
11	02-2113	60 to 50 Adjustable tube	1
12	01-0210	Nut.	2
13	01-0209	Adaptor.	2
14	02-0207	O'ring.	5
15	02-0208	Bulkhead fitting.	2
16	02-2114	Plug.	1



ข้อควรระวัง

- ⚠ - ถังกรองนี้ทำงานภายใต้แรงดันสูง เมื่อทำการบำรุงรักษาส่วนใดส่วนหนึ่งของระบบหมุนเวียน (เช่น แคลมป์ ถังกรอง วาล์ว ฯลฯ) อากาศอาจเข้าสู่ระบบและกลายเป็นแรงดันได้ อากาศที่มีแรงดันอาจทำให้ฝาหรือวาล์วแตกออก ซึ่งอาจทำให้ได้รับบาดเจ็บสาหัส เสียชีวิต หรือทรัพย์สินเสียหายได้
- ⚠ - ปิดการทำงานของปั๊มก่อนเปลี่ยนตำแหน่งวาล์ว
- ⚠ - เพื่อป้องกันความเสียหายกับตัวปั๊มและเพื่อการทำงานที่เหมาะสมของระบบ ควรทำความสะอาดกระท้ำหน้าปั๊ม และสก็มเมอร์อย่างสม่ำเสมอ
- อย่าคลายสกรูของแคลมป์หน้าแปลนในขณะที่ปั๊มกำลังทำงานอยู่