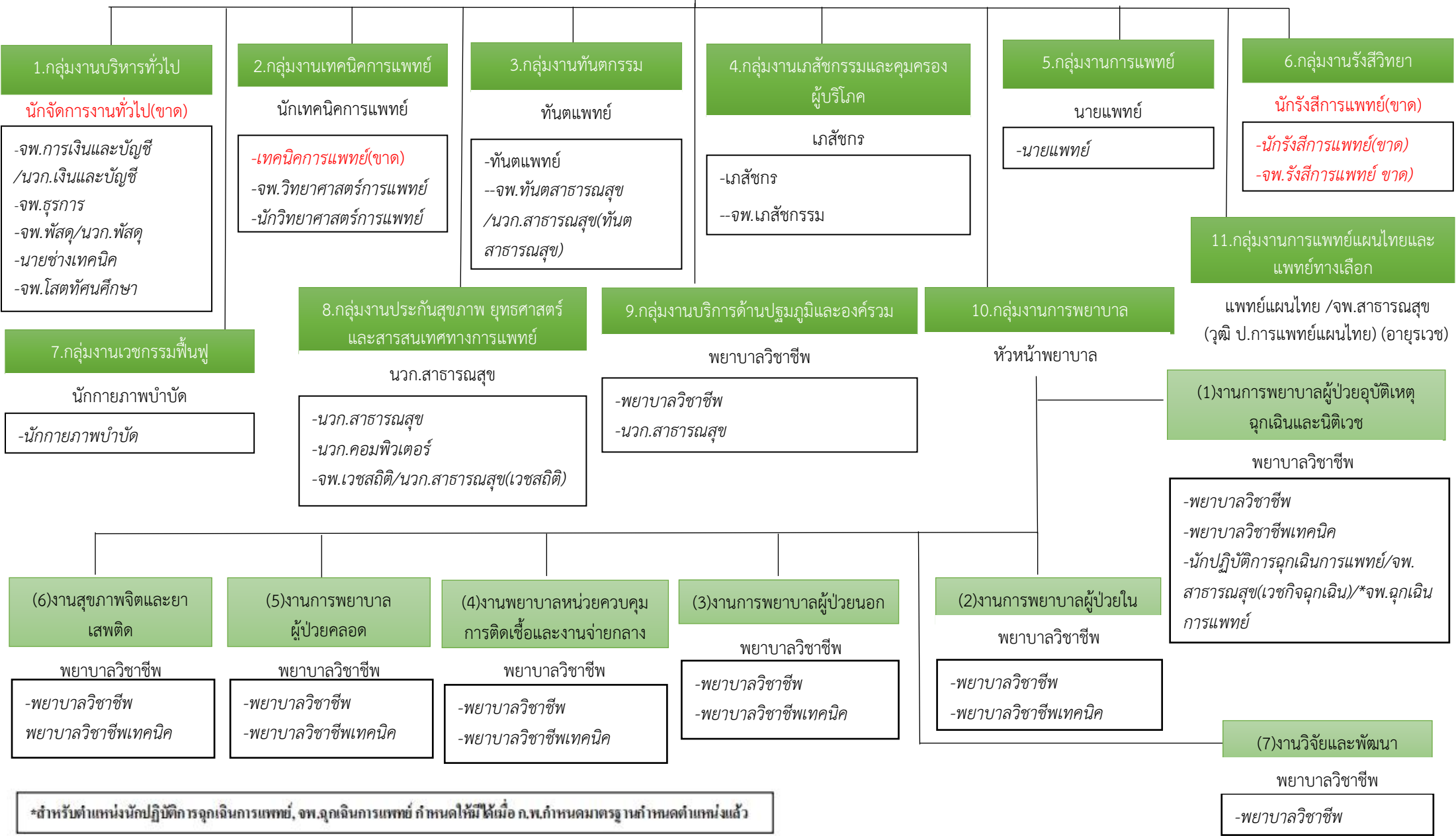


# โครงสร้างโรงพยาบาลท่ากระดาน

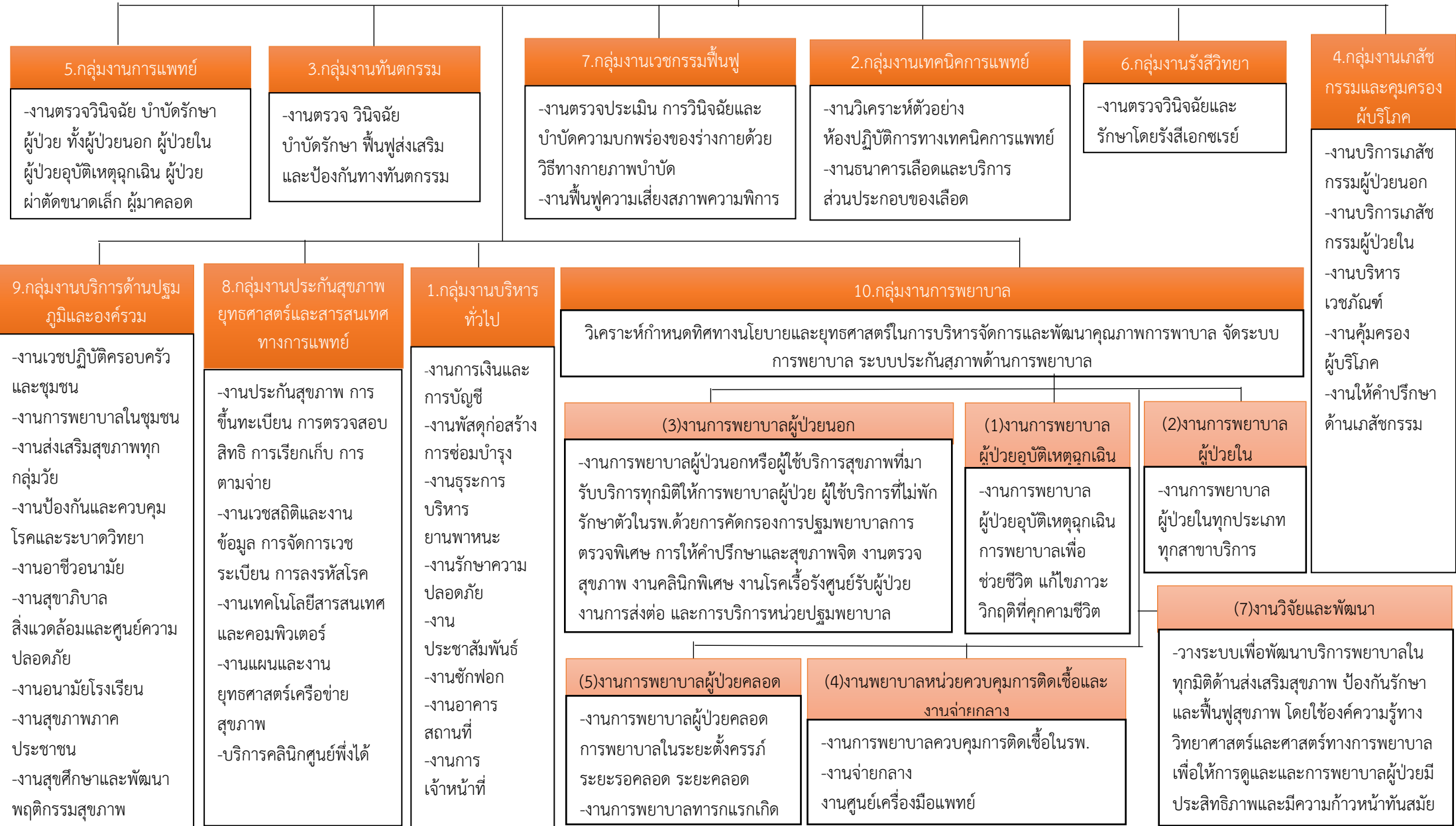
ผู้อำนวยการโรงพยาบาล(นายแพทย์)(ด้านเวชกรรม/ด้านสาธารณสุข/ด้านเวชกรรมป้องกัน)



\*สำหรับตำแหน่งนักปฏิบัติการฉุกเฉินการแพทย์, จพ.ฉุกเฉินการแพทย์ กำหนดให้มี 1 ตำแหน่ง ก.พ.กำหนดมาตรฐานกำหนดตำแหน่งแล้ว

# โครงสร้างงานโรงพยาบาลท่ากระดาน

ผู้อำนวยการโรงพยาบาล(นายแพทย์)(ด้านเวชกรรม/ด้านสาธารณสุข/ด้านเวชกรรมป้องกัน)



# โครงสร้างงานโรงพยาบาลท่ากระดาน

ผู้อำนวยการโรงพยาบาล(นายแพทย์)(ด้านเวชกรรม/ด้านสาธารณสุข/ด้านเวชกรรมป้องกัน)

## 11.กลุ่มงานการแพทย์แผนไทยและแพทย์ทางเลือก

-รับผิดชอบส่งเสริมให้ผู้ป่วยได้รับบริการที่มีคุณภาพ และเป็นมาตรฐานให้ความรู้ และทักษะในการดูแลตนเอง เผื่อระวังภาวะแทรกซ้อนต่างๆ จากการทำกิจกรรม เน้นความปลอดภัย มีประโยชน์ และมีประสิทธิภาพประสิทธิผล ซึ่งได้แก่ การนวดตัว การนวดคลายเครียด การนวดน้ำมัน การนวดฝ่าเท้า การประคบสมุนไพร การอบสมุนไพร การส่งเสริมดูแลสุขภาพที่มีใช้การแพทย์แผนปัจจุบันหรือการแพทย์หลัก การรักษาแบบเฝืยวยา หรือสมาน(Healing) การรักษาด้วยวัสดุอุปกรณ์ หรือวิถีธรรมชาติที่ได้รับ การรับรองตามมาตรฐานของกรมพัฒนาการแพทย์แผนไทยและการแพทย์ทางเลือก

## 10.กลุ่มงานการพยาบาล

### (6)งานสุขภาพจิตและยาเสพติด

- งานการพยาบาลดูแลด้านสุขภาพจิตเด็กและวัยรุ่น /ผู้ใหญ่/ผู้สูงอายุ
- งานให้คำปรึกษา ( Counseling )
- งานยาเสพติดและการบำบัดฟื้นฟูผู้ติดยาเสพติด ศูนย์คัดกรองผู้ติดยาเสพติด
- งานช่วยเหลือเด็กและสตรีที่ถูกกระทำรุนแรง หรือศูนย์พึ่งได้ ( OSCC )
- งานกระตุ้นพัฒนาการเด็ก ( TEDA4I )
- งานป้องกันควบคุม บำบัด รักษา บุหรี่ สุรา
- TO BE NUMBER ONE ของอำเภอศรีสวัสดิ์
- ติดตามดูแลผู้ป่วยจิตเวชและยาเสพติดในโรงพยาบาลและในชุมชน
- งานบริการให้ความรู้เรื่องยาเสพติดและสุขภาพจิต
- ศูนย์รับเรื่องราวร้องทุกข์

