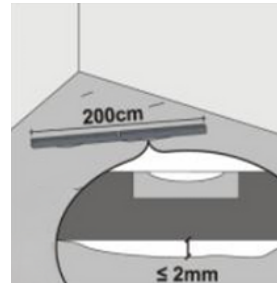


การตรวจสอบความพร้อมของหน้างานข้อปฏิบัติก่อนการติดตั้ง

การเตรียมการก่อนติดตั้งบนพื้นปูน

พื้นที่ที่จะวางการติดตั้งไม้พื้นต้องเรียบและแห้ง ตรวจสอบความเรียบของพื้นในหลายจุดระดับที่ยาวไม่น้อยกว่า 200 ซม. ความแตกต่างของความสูงต้องไม่เกิน 2 มม. หากเกิน ให้ปรับพื้นด้วยผลิตภัณฑ์ที่เหมาะสมจนกว่าจะได้ความเรียบตามที่ต้องการ พื้นปูนต้องแห้งสนิทเพื่อป้องกันจากการแทรกซึมของน้ำจากภายนอกหรือใต้ดินและความชื้นคงเหลือของพื้นปูนซีเมนต์ต้องไม่เกิน 2% CM เพื่อให้ซีเมนต์แห้งเร็วขึ้นจำเป็นต้องระบายอากาศในห้องระหว่างวันและใช้พัดลมลมร้อนเป่า พื้นต้องปราศจากสิ่งตกค้าง (ซีเมนต์, ปูน, ก้อนกรวด, พงซีเมนต์) ซึ่งหากมีต้องใช้เครื่องดูดฝุ่นดูดออก



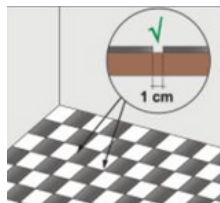
การใช้แผ่นกันความชื้น

แนะนำให้ใช้แผ่นกันความชื้นเสมอ วางให้ครอบคลุมรอยต่อประมาณ 20 ซม. และปิดด้วยเทปกาว เพื่อรองพื้นและลดการเกิดเสียง



การวางบนพื้นเก่า

ปรับระดับไม้วางแผ่นไม้ให้ตั้งฉากกับพื้นไม้เก่า ในพื้นไม้เก่าต้องไม่มีส่วนที่ขาดหายไป ความชื้นของไม้ต้องไม่เกิน 10% การติดตั้งบนพื้นปูด้วยพรมต้องถอดออกทั้งหมด ด้วยเหตุผลทางเทคนิคในการติดตั้งและด้านสุขอนามัย การติดตั้งบนพื้นกระเบื้องอนุญาตให้ใช้ตัวเชื่อมขนาดสูงสุด 1 ซม.

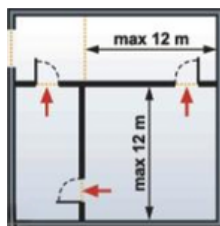


คำแนะนำที่ต้องปฏิบัติก่อนการติดตั้งพื้นไม้

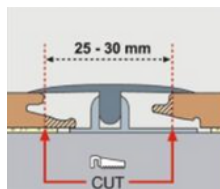
เพื่อให้พื้นได้ขยายหรือหดตัวตามสภาพอุณหภูมิของห้อง ช่องว่างการขยายตัว ควรอยู่ที่ขนาด 8-10 มม. ต้องเว้นระหว่างพื้นและผนัง หรือองค์ประกอบที่ติดตั้งต่างๆ เช่น ธรณีประตูหินอ่อน บันได ผนังกัน ราวบันได ประตู หน้าต่าง เสา พื้นจะต้องไม่ถูกยึดติดกับพื้นปูนที่อาจขัดขวางไม่ให้ปรับตัวตามการเปลี่ยนแปลงของสภาพอุณหภูมิของอากาศโดยรอบ



ความยาวที่มากกว่า 12 ม. ต้องถูกแบ่งเป็นส่วนที่เท่ากันด้วยข้อต่อขยายตัว อย่างน้อย 30 มม. วางด้านยาวของแผ่นไม้ให้ตรงกับทิศทางของแสงธรรมชาติ ที่สำคัญที่สุด ระหว่างห้องที่ติดกันพื้นจะต้องถูกแบ่งที่ประตูด้วยตัวเชื่อมพื้นขยายตัวอย่างน้อย 25-30 มม. เพื่อรองรับการเปลี่ยนแปลงขนาดตามธรรมชาติ



ในกรณีของห้องแคบและยาว ด้านยาวของแผ่นไม้ต้องวางขนานกับด้านยาวของห้อง (ระวางอย่าให้เกิน 12 เมตร) เริ่มจากผนังที่เรียบมากที่สุด

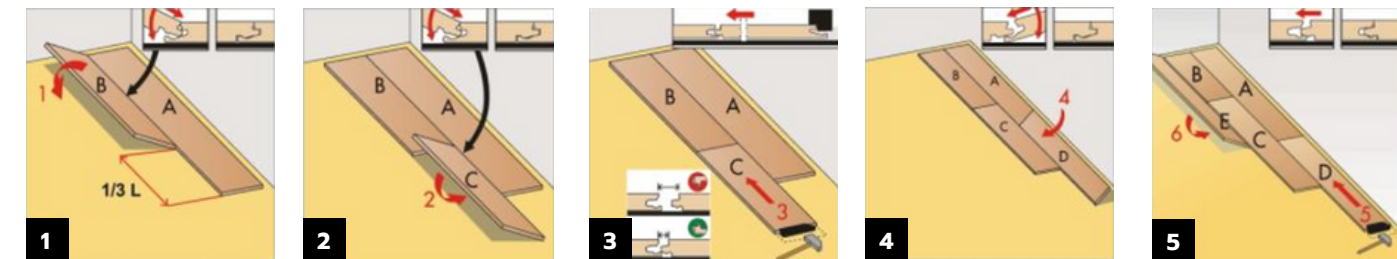


การติดตั้ง

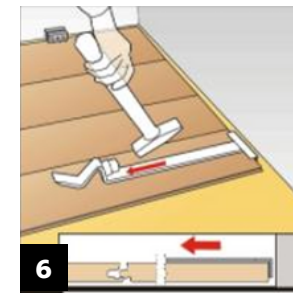
หลังจากเตรียมพื้น และติดตั้งแผ่นกันความชื้นแล้ว ให้วางด้านยาวของแผ่นไม้เอาด้านสันเข้าหาผนัง และตัดแต่งสันออกเพื่อเพิ่มพื้นที่ขยายตัว วางตัวหนีบขยายที่สามารถปรับได้ระหว่างผนังและแผ่นไม้ เพื่อให้แน่ใจว่ามีพื้นที่ขยายตัวที่จำเป็น



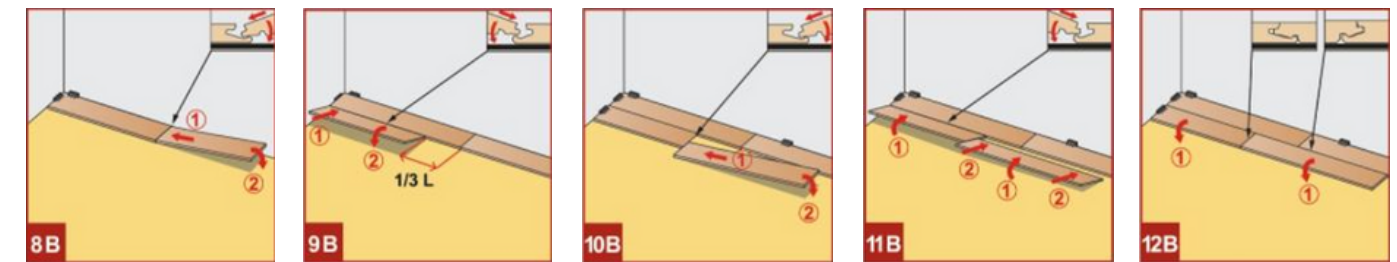
ดำเนินการจากซ้ายไปขวาเพื่อติดตั้งพื้นแถวแรกสองแถวตามลำดับที่ระบุจากรูปที่ 1 ถึง 5 ก่อนที่จะดำเนินการต่อ ตรวจสอบให้แน่ใจว่าแถวสองแถวแรกปิดอย่างสมบูรณ์และมีการปฏิบัติตามระยะขอบรอบข้างทุกด้าน



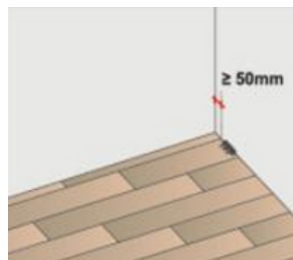
สำหรับการประกอบด้านสัน ให้ทับชั้นส่วนตามที่แสดงในรูปที่ 1 เนื่องจากแรงที่มากขึ้นที่ต้องใช้ก่อนเคาะอาจทำให้ชั้นส่วนของพื้นไม้เสียหายได้ แผ่นไม้ที่ต้องติดตั้งใกล้ผนังควรตัดให้เรียบเพื่อให้เหลือพื้นที่ขยายตัวรอบข้าง 8-10 มม. จากนั้นให้บีบอัดโดยใช้เครื่องมือพิเศษเป็นทางเลือกแทนการติดตั้งด้วยแท่งเคาะ



ประกอบแถวแรกของแผ่นไม้ให้เรียงตัวกันดี และปฏิบัติตามขั้นตอนที่อธิบายไว้ในลำดับจากรูปที่ 8B ถึง 12B



หมายเหตุ : เพื่อหลีกเลี่ยงการเกิดรอยแตก ให้เลื่อนข้อต่อด้านบนอย่างน้อย 1/3 ของความยาวระหว่างแต่ละแถว เปิดแพ็กเกจที่ละแพ็กและติดตั้งจนกว่าแผ่นไม้ที่เปิดใช้หมด การติดตั้งแถวสุดท้าย (ช่องว่าง 8-10 มม. ถึงผนัง) ตัดแผ่นไม้ให้เหลือความกว้างที่ต้องการ ดำเนินการเช่นเดียวกับแถวก่อนหน้า ตรวจสอบความกว้างของแถวสุดท้ายมากกว่าหรือเท่ากับ 50 มม. ถอดตัวหนีบขยายออก ใช้แผงขอบหรือบัวในการปิดช่องว่างรอบข้าง ห้ามให้แผ่นไม้สัมผัสกับผลิตภัณฑ์ที่มีซิลิโคน



หากจำเป็นต้องถอดชิ้นส่วนออก ให้หมุนแถวแผ่นไม้ทั้งหมดขึ้นด้านบน จากนั้นจะสามารถถอดแผ่นไม้โดยเริ่มจากแผ่นสุดท้ายและเอียงขึ้นด้านบน

