



# CX Pro series



เครื่องพิมพ์เดสก์ท็อประดับเริ่มต้นที่  
คุ้มค่าที่สุด

**intelli & smart mode inside**

ต้นแบบความประหยัดเพื่อป้ายฉลากที่ดีที่สุด!



ก่อน



เครื่องพิมพ์ป้ายฉลากรุ่นล่าสุดมีขั้นตอนการตั้งค่าที่ใช้เวลานาน ราคาแพง และน่าเบื่อ

หลัง

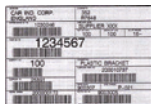


การใช้เครื่องพิมพ์เดสก์ท็อปรุ่นใหม่ที่มีความอัจฉริยะมากขึ้นเพื่อประหยัดเวลาและต้นทุน

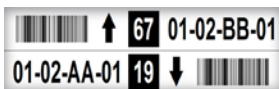
## การใช้งาน



ระบบโลจิสติกส์



คลังสินค้า



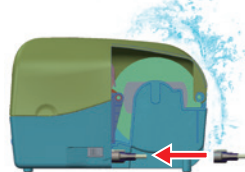
ระบบการผลิต



หน่วยงานบริการ



## คุณสมบัติที่หลากหลายเพื่อช่วยให้การทำงานประจำวันง่ายและสะดวก



การออกแบบแบบมีฝาครอบ

คุณสมบัติฝาครอบป้องกันอินเตอร์เฟซสามารถช่วยหลีกเลี่ยงมิให้อินเตอร์เฟซเกิดความเสียหายจากการรั่วไหลของน้ำ และสามารถตั้งเครื่องไว้ใกล้กับผนังช่วยลดพื้นที่การทำงาน



ง่ายต่อการใส่สื่อ

พื้นที่การบรรจุขนาดใหญ่เพื่อช่วยให้การติดตั้งสื่อและริบบอนสามารถทำได้ง่ายมาก



อายุการใช้งานที่นาน

โครงสร้างแบบของครวมโดยได้รับแรงบันดาลใจจากกระดองเต่าทำให้ CX Pro ซีรีส์มีความแข็งแรงและทนทาน



ประสิทธิภาพเพิ่มขึ้น

ความเร็วในการพิมพ์เร็วกว่า CP ซีรีส์ รุ่นเก่ากว่า 20% SDRAM และแฟลชรอมส่วนขยายสามารถเก็บข้อมูลแบบอักษรแบบฟอนท์ ภาพกราฟิกได้มากขึ้น

ข้อมูลจำเพาะการพิมพ์	CX-2140 Pro	CX-314X Pro
วิธีการพิมพ์	ระบบพิมพ์โดยตรงและระบบพิมพ์ผ่านผ้าหมึก	
ความละเอียดในการพิมพ์	203 dpi (8 dots/mm)	300 dpi (12 dots/mm)
ความเร็วในการพิมพ์	สูงสุด 6 ips	สูงสุด 4 ips
ความยาวในการพิมพ์	สูงสุด 100 นิ้ว (2,540 มม.)	สูงสุด 50 นิ้ว (1,270 มม.)
ความกว้างในการพิมพ์	สูงสุด 4.25 นิ้ว (108 มม.)	สูงสุด 4.16 นิ้ว (105.7 มม.)
หน่วยความจำ	128MB SDRAM, 128MB Flash ROM	
ประเภท CPU	ไมโครโปรเซสเซอร์ RISC 32 บิต	

ข้อมูลจำเพาะของวัสดุสิ้นเปลือง	
เซ็นเซอร์	เซ็นเซอร์สะท้อนแสง x 1 (เคลื่อนย้ายได้) และเซ็นเซอร์ส่งสัญญาณ x 1 (คงที่ที่กึ่งกลาง)
ประเภทสื่อ	สื่อที่มีลักษณะเป็นม้วน, การโค้งงอ, สื่อที่มีลักษณะต่อเนื่อง, สื่อแบบพับ, สื่อที่ทำเครื่องหมายสีไว้ด้านหลัง, แท็ก, ตัวในกระดาษความร้อนหรือกระดาษธรรมดา
สื่อ	ความกว้างสูงสุด: 4.65 นิ้ว (118 มม.) ความกว้างต่ำสุด: 0.8 นิ้ว (20 มม.) ความหนา: 0.0024 นิ้ว ~0.008 นิ้ว (0.06 มม.~0.2 มม.) OD 5 นิ้ว (127 มม.) บนแกน ID 1 นิ้ว (25.4 มม.) OD 4.5 นิ้ว (114.3 มม.) บนแกน ID 0.5 นิ้ว (12.7 มม.) OD 4.7 นิ้ว (120 มม.) บนแกน ID 1.5 นิ้ว (38.1 มม.)
ริบบอน	ความกว้างของริบบอน: 1 นิ้ว ~4.33 นิ้ว (25.4 มม. ~110 มม.), ความยาวของริบบอน: สูงสุด 300 ม. ID ขนาดแกน 1 นิ้ว (25.4 มม.), ตัวเลือก 0.5 มม. (12.7 มม.), ความกว้างของแกน: 2.6 นิ้ว (67 มม.) แร็ทซ์, แร็ทซ์/เรซิน, เรซิน (ริบบอนที่ม้วนด้านหมึกออกหรือด้านหมึกเข้า: ตรวจจับอัตโนมัติ)

แบบอักษรและสัญลักษณ์	
แบบอักษร	มาตรฐานชุดอักษรภายใน 5 แบบอักษรและตัวเลขจาก 0.049" H ~ 0.23" H (1.25 มม. ~ 6.0 มม.) แบบอักษรภายในสามารถขยายได้สูงสุด 4 ทิศทาง 24x24 การหมุน 0 ~ 270 สามารถดาวน์โหลดแบบอักษรชั่วคราวได้ สามารถพิมพ์แบบอักษร Windows True Type ต่าง ๆ ได้อย่างง่ายดาย รองรับแบบอักษรที่ปรับขนาดได้ รองรับมาตรฐาน GB 18030 (ชุดอักษรทวิน)
บาร์โค้ด 1D	PPLA: Code 39, UPC-A, UPC-E, Code 128 subset A/B/C, EAN-13, EAN-8, HBIC, Codabar, Plessey, UPC2, UPC5, Code 93, Postnet, UCC/EAN-128, UCC/EAN-128 K-MART, UCC/EAN-128 Random weight, Telepen, FIM, Interleaved 2 of 5 (Standard/with modulo 10 checksum / with human readable check digit/ with modulo 10 checksum & shipping bearer bars), and GS1 Data bar (RSS) PPLB: Code 39, UPC-A, UPC-E, Matrix 2 of 5, UPC-Interleaved 2 of 5, Code 39 with check sum digit, Code 93, EAN-13, EAN-8 (Standard, 2/5digit add-on), Codabar, Postnet, Code128 subset A/B/C, Code 128 UCC (shipping container code), Code 128 auto, UCC/EAN code 128 (GS1-128), Interleave 2 of 5, Interleaved 2 of 5 with check sum, Interleaved 2 of 5 with human readable check digit, German Postcode, Matrix 2 of 5, UPC Interleaved 2 of 5, EAN-13 2/5 digit add-on, UPCA 2/5 digit add-on, UPCI 2/5 digit add-on, and GS1 Data bar (RSS) PPLZ: Code39, UPC-A, UPC-E, Postnet, Code128 subset A/B/C, Interleave 2 of 5, Interleaved 2 of 5 with check sum, Interleaved 2 of 5 with human readable check digit, Code 93, Code 39 with check sum digit, MSI, EAN-8, Codabar, Code 11, EAN-13, Plessey, GS1 Data bar (RSS), Industrial 2 of 5, Standard 2 of 5, and Logmars
บาร์โค้ด 2D	PPLA: MaxiCode, PDF417, Data Matrix (ECC 200 only), QR code, and Composite Codes PPLB: MaxiCode, PDF417, Data Matrix (ECC 200 only), QR code, and Composite Codes PPLZ: QR code, PDF417, Data Matrix (ECC 200 only), and MaxiCode Composite Codes
กราฟฟิค	PPLA: PCX, BMP, IMG, HEX and GDI format files PPLB: PCX, BMP, Binary Raster, and GDI PPLZ: GRF, Hex and GDI
การจำลอง	PPLA, PPLB, PPLZ

ลักษณะอินเตอร์เฟซและการผสมผสาน	
อินเตอร์เฟซการใช้งาน	ไฟแสดงสถานะ LED x 2, ปุ่ม (ฟีด) x 1
อินเตอร์เฟซการสื่อสาร	อีเธอร์เน็ต, อุปกรณ์ USB, RS-232, โสสต์ USB
การแก้ไขป้ายฉลากด้วยซอฟต์แวร์	Windows Driver for Windows Vista/Win7/Win8/Win10, LINUX Driver, macOS Driver, Raspberry Pi Driver
ซอฟต์แวร์ - ยูทิลิตี้	BarTender, Printer Tool, Font Utility
แอปพลิเคชัน	iLabelPrint+
ลิงก์ฐานข้อมูล	Argobar Pro รองรับการเชื่อมต่อฐานข้อมูล ODBC: Excel, CSV, MS Access, MS SQL, Oracle MySQL, dBASE (*.dbf)

ลักษณะและสภาพแวดล้อมการทำงาน	
แหล่งพลังงาน	แหล่งพลังงานแบบสลับทั่วไป แรงดันไฟฟ้าขาเข้า AC: 100~240V, 50~60Hz. ขาออก DC: 24V, 2.4A
สภาพแวดล้อมการทำงาน	อุณหภูมิการทำงาน: 40°F~100°F (4°C~38°C), ไม่ควมแน่น 10% ~ 90%, อุณหภูมิขณะเก็บรักษา: -4°F~122°F (-20°C~50°C)
รายชื่อตัวแทน	CE, FCC, cULus, CCC, RoHS, BIS, BSMI, KC

ลักษณะทางกายภาพ	
ขนาดเครื่องพิมพ์	ก. 226 มม. x ส. 188 มม. x ล. 276 มม.
น้ำหนักเครื่องพิมพ์	4.6 ปอนด์ (2.1 กก.)

\*Argox ขอสงวนสิทธิ์ในการปรับปรุงและแก้ไขข้อมูลจำเพาะโดยไม่ต้องแจ้งให้ทราบล่วงหน้า โปรดตรวจสอบตัวแทนฝ่ายขายของ Argox สำหรับข้อมูลจำเพาะที่มีการปรับปรุงแก้ไขล่าสุด รายการที่เป็นอุปกรณ์เสริม



Argox Information Co., Ltd.

8F., No. 28, Baogao Rd., Xindian Dist., New Taipei City 231029, Taiwan (R.O.C.)  
Tel: +886-2-8912-1121 Fax: +886-2-8912-1124 <https://www.argox.com> <https://www.youtube.com/user/argoxmkt>  
Copyright © 2023. Argox Information Co., Ltd. ขอสงวนสิทธิ์ทุกประการ

