



เส้นทาง  
**พฤษภาคม - มิถุนายน 67**  
 สายการบิน Ruili Airlines (DR)  
 น้ำหนักกระเป๋า **20 KG**

ราคาเพียง  
**21,888.-**

นั่งกระเช้าใหญ่พิชิตภูเขาหิมะมังกรหยก ชมหุบเขาพระจันทร์สีน้ำเงิน  
 ธารน้ำขาว วัดลามะชงจ้านหลิง ช่องแคบเสือกระโจน เมืองเก่าลี่เจียง  
 ชมเมืองโบราณแชนกรีล่า หมู่บ้านกลุ่มน้อยไปซา เมืองโบราณซูเหอ สะพานแก้วกระจกลี่เจียง

**CDR81 สูงแค่ไหนก็จะไป! ลี่เจียง**

**ภูเขาหิมะมังกรหยก แชนกรีล่า 6วัน 5คืน**

นั่งกระเช้าใหญ่พิชิตภูเขาหิมะมังกรหยก ชมหุบเขาพระจันทร์สีน้ำเงิน  
 ธารน้ำขาว วัดลามะชงจ้านหลิง ช่องแคบเสือกระโจน เมืองเก่าลี่เจียง  
 ชมเมืองโบราณแชนกรีล่า หมู่บ้านกลุ่มน้อยไปซา เมืองโบราณซูเหอ สะพานแก้วกระจกลี่เจียง

**พิเศษชมโชว์** สุดอลังการ **IMPRESSION LIJIANG** **เมนูพิเศษ!!** สุกี้แชลมอน

เดินทางโดยสายการบิน **Ruili Airlines (DR)** น้ำหนักสัมภาระโหลดใต้ท้องเครื่อง **20 Kg.** / CARRY ON **5 Kg.**

วันเดินทาง	ราคาผู้ใหญ่ (บาท)	ราคาเด็ก (บาท)	พักเดี่ยว/เดินทาง ท่านเดียว เพิ่ม (บาท)	ที่นั่ง	หมายเหตุ
09-14 พฤษภาคม 2567	21,888	ไม่มีราคาเด็ก (เด็ก INF อายุไม่เกิน 2 ปี ราคา 4,500 บาท)	5,500	20	
16-21 พฤษภาคม 2567	21,888			20	
23-28 พฤษภาคม 2567	21,888			20	
06-11 มิถุนายน 2567	21,888			20	
13-18 มิถุนายน 2567	21,888			20	
20-25 มิถุนายน 2567	21,888			20	
27 มิถุนายน - 02 กรกฎาคม 2567	21,888			20	

วันที่	โปรแกรมท่องเที่ยว	เช้า	เที่ยง	เย็น	โรงแรม
1	ท่าอากาศยานนานาชาติสุวรรณภูมิ - ท่าอากาศยานท่าอากาศยานลี่เจียง ชั้นยี่ (เมืองลี่เจียง) DR5042 BKK-LJG 13.35-17.00			☺	LUCKY DRAGON HOTEL หรือระดับใกล้เคียงกัน
2	เมืองลี่เจียง - แซงกรี่ล่า - ช่องแคบเสือกะโจน (ไม่รวมค่าบินไต่เลื่อน) - ธารน้ำขาว ไป๋สุ่ยไท่ - เมืองโบราณแซงกรี่ล่า	☺	☺	☺	MOONLIGHT INTERNATIONAL HOTEL หรือระดับใกล้เคียงกัน
3	วัดลามะชงจ้านหลิง - ทะเลสาบนาพาไห่ - พิพิธภัณฑน์ที่จามรี - เมืองลี่เจียง - ร้านบัวหิมะ - เมืองโบราณลี่เจียง	☺	☺	☺	LUCKY DRAGON HOTEL หรือระดับใกล้เคียงกัน
4	ภูเขาหิมะมิงกรหยก+นั่งกระเช้าใหญ่ - ชมโซ่ว IMPRESSION LIJIANG - หุบเขาสีน้ำเงิน ไป๋สุ่ยเหอ (รวมค่ารถรางไป-กลับ) - สระมิงกรดำ	☺	☺	☺	LUCKY DRAGON HOTEL หรือระดับใกล้เคียงกัน
5	สะพานแก้วกระจะลี่เจียง - หมู่บ้านชนกลุ่มน้อยไป๋ซา - เมืองโบราณชู่เหอ	☺	☺	☺	LUCKY DRAGON HOTEL หรือระดับใกล้เคียงกัน
6	ท่าอากาศยานท่าอากาศยานลี่เจียง ชั้นยี่ - ท่าอากาศยานนานาชาติสุวรรณภูมิ DR5041 LJG-BKK 10.25-12.35	☺			

■ FLIGHT:

DEPARTURE: DR5042 BKK-LJG 13.35-17.00

RETURN : DR5041 LJG-BKK 10.25-12.35



**วันที่หนึ่ง** ท่าอากาศยานนานาชาติสุวรรณภูมิ - ท่าอากาศยานท่าอากาศยานลี่เจียง ชั้นยี่ (เมืองลี่เจียง)

อาหาร เย็น

10.30 น. พร้อมกัน ณ ท่าอากาศยานนานาชาติสุวรรณภูมิ อาคารผู้โดยสารขาออกระหว่างประเทศ ชั้น 4 เคาน์เตอร์สายการบิน Ruili Airlines (DR) โดยมีเจ้าหน้าที่บริษัทฯ คอยต้อนรับอำนวยความสะดวกด้านเอกสาร

13.35 น. นำท่านเดินทางสู่ ท่าอากาศยานท่าอากาศยานลี่เจียง ชั้นยี่ โดยสายการบิน Ruili Airlines (DR) เที่ยวบินที่ DR5042

17.00 น. เดินทางถึง ท่าอากาศยานท่าอากาศยานลี่เจียง ชั้นยี่ สาธารณรัฐประชาชนจีน นำท่านสู่ขั้นตอนการตรวจคนเข้าเมืองและศุลกากร *เวลาท้องถิ่นที่สาธารณรัฐประชาชนจีนเร็วกว่าประเทศไทย 1 ชั่วโมง*) รบกวนปรับเวลาของท่านเพื่อสะดวกในการนัดหมาย นำท่านเดินทางสู่ เมืองลี่เจียง (Lijiang) เป็นเมืองที่สวยงามของลี่เจียงที่มีลักษณะเป็นเมืองโบราณสวยงามและมีประวัติศาสตร์ยาวนานกว่า 800 ปี ได้รับขึ้นให้เป็นมรดกโลกทางวัฒนธรรม จากองค์การยูเนสโก (UNESCO) เมื่อปี ค.ศ. 1977

เย็น ๑๑ รับประทานอาหารเย็น (มื้อที่1)

ที่พัก : LUCKY DRAGON HOTEL หรือระดับใกล้เคียงกัน

(ชื่อโรงแรมที่ท่านพัก ทางบริษัทจะทำการแจ้งพร้อมใบนัดหมาย 5-7 วัน ก่อนวันเดินทาง)

**วันที่สอง** เมืองลี่เจียง - แซงกรี่ล่า - ช่องแคบเสือกะโจน (ไม่รวมค่าบินไต่เลื่อน) - ธารน้ำขาว ไป๋สุ่ยไท่ - เมืองโบราณแซงกรี่ล่า

อาหาร เช้า, เที่ยง, เย็น

เช้า ๑๑ รับประทานอาหารเช้า ณ โรงแรม (มื้อที่2)

นำท่านเดินทางสู่ เมืองจงเตี้ยน หรือ แชงกรील่า จะมองเห็นภูเขาสูงมีหิมะปกคลุมเกือบตลอดทั้งปี เป็นเมืองที่อยู่ติดกับทิเบตสาธารณรัฐประชาชนจีนเมืองจงเตี้ยนเป็นเมืองที่มีความสวยงามทางธรรมชาติและวัฒนธรรมของชาวกิเบต นำท่านชมช่องแคบเสือกระโจน(Tiger Leaping Gorge ) (ค่าทัวร์ไม่รวมค่าบันไดเลื่อน) ตั้งอยู่ระหว่างทางแยกของเมืองลี่เจียงและเมืองจงเตี้ยน เป็นหุบเขาในช่วงที่แม่น้ำแยงซีไหลลงมาจากจีนซาเจียง (แม่น้ำทรายทอง) น้ำบริเวณนี้ไหลเชี่ยวมาก ช่วงที่แคบที่สุดมีความกว้างเพียง 30 เมตร ตามตำนานเล่าว่า ในอดีตช่องแคบนี้มีเสือกระโดดข้ามไปยังฝั่งตรงข้ามได้ เนื่องจากกลางแม่น้ำบริเวณนี้มีหินที่เรียกว่า "หินเสือกระโดด" ซึ่งก้อนหินมีความสูงกว่า 13 เมตร จึงเป็นที่มาของชื่อ "ช่องแคบเสือกระโจน"

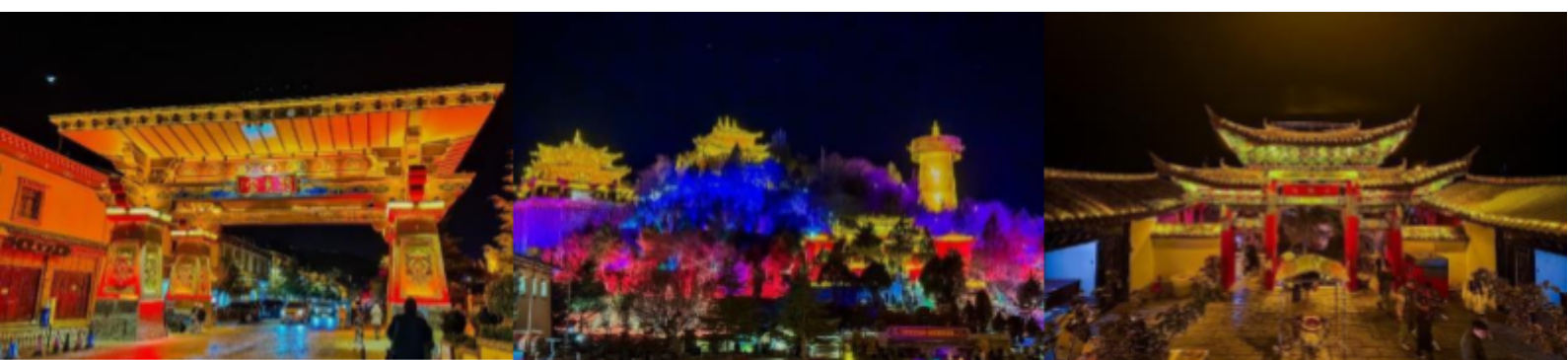


เที่ยง ๑๑. รับประทานอาหารเที่ยง (มื้อที่3)

นำท่านสู่ ธารน้ำขาว ไปสู่ไฮไลต์ (Baishuitai) เป็นธารน้ำไหลแบบขั้นบันไดมีสีขาวของหินปูน ที่เกิดจากการตกสะสมตัวของสารละลายแคลเซียมคาร์บอเนต (คล้ายๆ การเกิดหินงอกหินย้อยในถ้ำหินปูน) ทำให้ชั้นตะกอนสีขาวทับถมปกคลุมพื้นดินและเศษซากใบไม้ที่ร่วงหล่น จนเกิดเป็นความอัศจรรย์ทางธรรมชาติ



เดินเล่นชิลๆ เมืองโบราณแชงกรील่า (Shangri La Ancient Town) อยู่ในเมืองแชงกรील่าบ้านเรือนส่วนใหญ่จะเป็นบ้านไม้ในสไตล์ทิเบตที่สร้างขึ้นมาเพื่อต้องการสื่อให้นักท่องเที่ยว ได้รับความเป็นมาและย้อนเวลาไปสู่อดีตแชงกรील่าเมืองเก่าจงเตี้ยน ตั้งอยู่ติดกับยอดเขาเล็ก ๆ



เย็น ๑๑. รับประทานอาหารเย็น (มื้อที่4)

ที่พัก : MOONLIGHT INTERNATIONAL HOTEL หรือระดับใกล้เคียงกัน (ชื่อโรงแรมที่ท่านพัก ทางบริษัทจะทำการแจ้งพร้อมใบนัดหมาย 5-7 วัน ก่อนวันเดินทาง)

วันที่สาม วัดลามะชงจันหลิง – ทะเลสาบนาพาไห้ – พิพิธภัณฑ์จามรี – เมืองลี่เจียง – ร้านบัวหิมะ – เมืองโบราณลี่เจียง  
อาหาร เช้า, เกียง, เย็น

เช้า ๑๐ รับประทานอาหารเช้า ณ โรงแรม (มื้อที่ 5)

อลังการ วัดลามะชงจันหลิง (Songzanlin Temple) สร้างขึ้นในปี ค.ศ. 1679 เป็นวัดลามะที่มีอายุเก่าแก่กว่า 300 ปี มีพระลามะจำพรรษาอยู่กว่า 700 รูป สร้างขึ้นโดยดะไลลามะองค์ที่ 5 มีโบราณวัตถุมากมาย รวมทั้งรูปปั้นทองสัมฤทธิ์ที่มีชื่อเสียงมากที่สุด

**Highlight!** *ระบั้งสู่สรวงสวรรค์*  
หากใครได้ไปahunคือว่ามีบุญ หากผู้ใดได้ยินเสียง คือว่าระบั้งจะนำโชคมาให้



สัมผัสกับกลิ่นอายของความเป็นทิเบต ทะเลสาบนาพาไห้ (Naphhai Lake) ตั้งอยู่ในเขตอนุรักษณ์ธรรมชาติ เมืองแซงกรีลา มีความสูงจากระดับน้ำทะเล 3,266 เมตร ด้วยการปกป้องและดูแลเป็นอย่างดีของชาวท้องถิ่น ทำให้มีธรรมชาติที่สวยงาม พื้นน้ำ ทุ่งหญ้า ภูเขา และท้องฟ้า ทุกอย่างเข้ากันได้อย่างลงตัว มองแล้วสบายใจ ตลอดทางจะมีชาวบ้านอาศัยอยู่เป็นช่วงๆ มีสัตว์ วัว ม้า หรือจามรี จะมีให้เห็นตลอดระหว่างทาง



เกียง ๑๐ รับประทานอาหารเกียง (มื้อที่ 6)

มาทำความรู้จักกับจามรีให้มากขึ้นกับพิพิธภัณฑ์พิพิธภัณฑ์ที่เล่าความเป็นมาอย่างยาวนานเกี่ยวกับจามรี พร้อมโซนจัดแสดงรูปภาพและรูปปั้น โซนแสดงการผลิตอาหารจากจามรี เพราะที่นี่ถือเป็น



จามรี  
กับ  
การ  
จวน



โรงงานอุตสาหกรรมการผลิตอาหารแปรรูปจากจามรี อีกด้วย นำท่านเดินทางสู่เมืองลี่เจียง เป็นเมืองซึ่งตั้งอยู่ในหุบเขาที่มีทัศนียภาพงดงาม เป็นถิ่นที่อยู่ของชาวหน่าซี จากนั้นนำท่านแวะ**ร้านบัวหิมะ**หรือ คริมเป่าชู่ถั่งหรือที่รู้จักกันในชื่อ “**ครีมบัวหิมะ**” สรรพคุณเป็นเลิศในด้านรักษาแผลไฟไหม้พุพอง รักษาอาการบวมแดงบนผิวหนัง หรืออาการคันตามผิวหนัง แผลงัดต่อยเป็นยาสามัญประจำบ้าน **เดินเล่นปล่อยใจเพลินๆ เมืองโบราณลี่เจียง (Lijiang Old Town)** เมืองเก่ากว่า 800 ปี เป็นที่ตั้งรกรากของชาวหน่าซี หรือนาซี มีทางเดินที่ปูด้วยหินอัดแน่น อาคารไม้แบบจีนโบราณ ลำธารที่ไหลผ่านเกือบทุกหลังคาเรือน สะพานโค้งหินเก๋ๆ ได้รับการขนานนามว่า “**เวนิสแห่งตะวันออก**” และเป็นเมืองมรดกโลกอีกด้วย

**เย็น** ๑๑ **รับประทานอาหารเย็น (มื้อที่7)**  
ที่พัก : LUCKY DRAGON HOTEL หรือระดับใกล้เคียงกัน  
(ชื่อโรงแรมที่ท่านพัก ทางบริษัทจะทำการแจ้งพร้อมใบนัดหมาย 5-7 วัน ก่อนวันเดินทาง)

**วันที่สี่** ภูเขาหิมะมังกรหยก+นั่งกระเช้าใหญ่ - ชมโชว์ IMPRESSION LIJIANG - หุบเขาสีน้ำเงิน ไม้สลุยเหอ (รวมค่ารถรางไป-กลับ) - สระมังกรดำ **อาหาร เช้า, เกียง, เย็น**

**เช้า** ๑๑ **รับประทานอาหารเช้า ณ โรงแรม (มื้อที่8)**  
ความสวยงามจนได้รับให้เป็นสมบัติของชาติ ภูเขาหิมะมังกรหยก (Jade dragon snow Mountain) ตั้งอยู่ทางตะวันตกเฉียงเหนือของเมืองเก่าลี่เจียง เป็นภูเขาสูงที่ตั้งตระหง่าน ซึ่งมีหิมะปกคลุมอยู่ตลอดทั้งปี จากนั้นนำท่าน**นั่งกระเช้าไฟฟ้า(กระเช้าใหญ่)** ขึ้นสู่บริเวณจุดชมวิว บนภูเขาหิมะมังกรหยก ให้ท่านได้สัมผัสความหนาวเย็นและยิ่งใหญ่ของภูเขาแห่งนี้

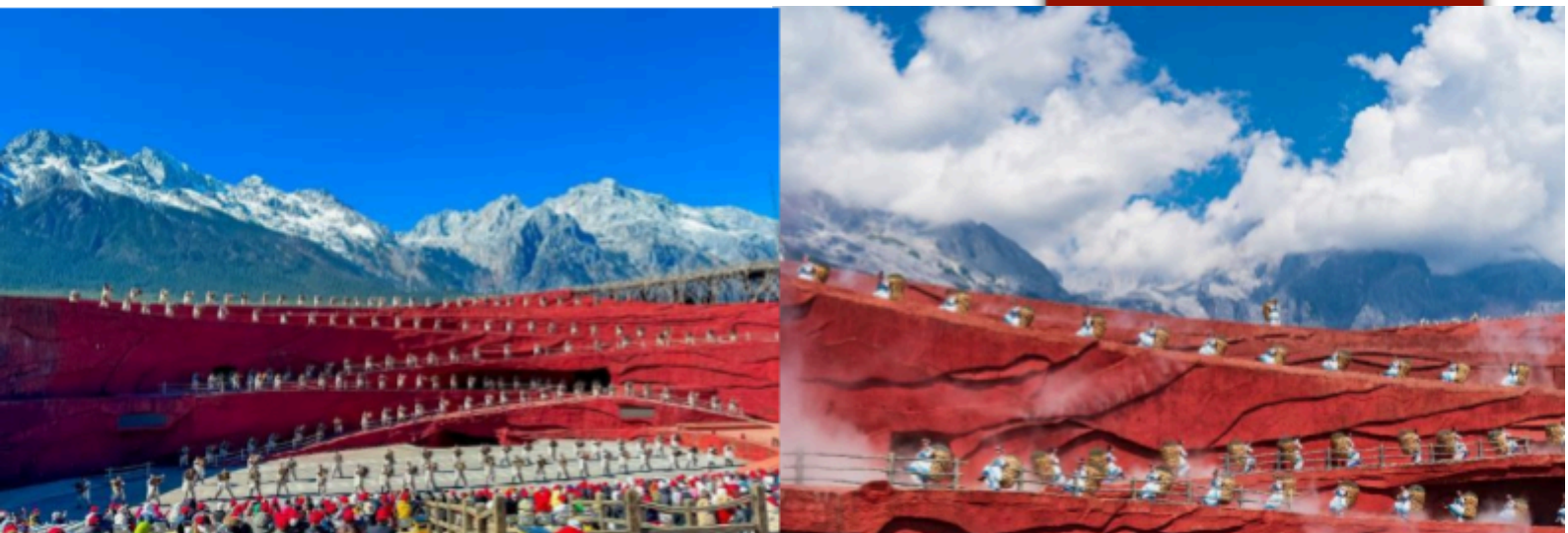
**Highlight!** ภูเขาหิมะมังกรหยก ได้รับการขนานนามว่าเป็น “**เทือกเขาแอลป์แห่งตะวันออก**”

**\*กรณีกระเช้าใหญ่ปิด จะเปลี่ยนมาขึ้นกระเช้าเล็กแทน โดยไม่ต้องแจ้งให้ทราบล่วงหน้า\***



ความอลังการที่มาแล้วต้องได้ดูโชว์ IMPRESSION LIJIANG ผู้กำกับชื่อ ก้องโลก จาง อวี๋โฮมวได้เนรมิตให้ภูเขาหิมะมังกรหยกเป็นฉากหลังและ

**Highlight!** โชว์ IMPRESSION LIJIANG ได้รับการยกย่องว่าเป็นหนึ่งในรายการโชว์ที่ดีที่สุด在中国



บริเวณทุ่งหญ้าเป็นเวทีการแสดง ใช้นักแสดงกว่า 600 ชีวิต การแสดงใช้แสง สี เสียง และเทคนิคพิเศษมากมาย เพื่อสร้างประสบการณ์ที่น่าประทับใจแก่ผู้ชม

**หมายเหตุ:** กรณีที่ไม่สามารถดูโชว์ได้ เนื่องจากสภาพอากาศไม่เอื้ออำนวย ภัยพิบัติทางธรรมชาติ และรัฐบาลประกาศสั่งปิด หรือเกิดเหตุขัดข้องใดๆ จนไม่สามารถดูโชว์ได้ ทางบริษัทขอเปลี่ยนเป็น ดูโชว์สี่สัปดาห์จีนซาแทน โดยไม่แจ้งให้ท่านทราบทุกกรณี

เที่ยง ๑๐ รับประทานอาหารเที่ยง (มื้อที่9)

ชวนทุกท่านถ่ายภาพวิวหลักล้านกันที่หุบเขาพระจันทร์สีน้ำเงิน(The Valley of Blue Moon) (ค่าทัวร์รวมค่ารถรางทั้งไป-กลับ) ชมความงดงามผืนน้ำสีเทอ-ควยชชของ ทะเลสาบไป๋ซุยเหอ ทะเลสาบที่อยู่อีกด้านหนึ่งของภูเขาหิมะมังกรหยก น้ำในทะเลสาบแห่งนี้ไหลลงมาจาก การละลายของหิมะบนภูเขาหิมะมังกรหยก สามารถดื่มชมความสวยของทะเลสาบได้ตลอดระยะทาง

**Highlight!** น้ำในทะเลสาบจะเย็นเยียบตลอดทั้งปี แม้แต่ในช่วงฤดูร้อน ก็ไม่สามารถเปลี่ยนให้น้ำมีอุณหภูมิที่อุ่นหรือร้อนได้เลย



นำท่านชมสระมังกรดำ (Heilongtan, Black Dragon Pool) หรือเฮยหลงตัน อยู่ในสวนสาธารณะขนาดใหญ่ เรียกกันว่า สวนอู๋ววน ตั้งอยู่ในตัวเมืองลี่เจียง ห่างจากเมืองลี่เจียงเก่า 1 กิโลเมตร และยูเนสโกยกให้เป็นมรดกโลกอีกด้วย ตำนานเล่ากันว่า เคยมีมังกรมาปรากฏใต้น้ำบ้าง บ้างก็บอกพูดขึ้นมาบ้าง โดยสระน้ำมังกรนี้สร้างขึ้นสมัยราชวงศ์ซิง (แมนจู) จุดเด่นของที่นี่คือความใสของน้ำที่ใสราวกับมรกต ศิลปวัฒนธรรม สถาปัตยกรรมต่างๆ ที่ผสมผสานวัฒนธรรมของชาวจีน ทิเบต



เย็น ๑๑ รับประทานอาหารเย็น (มื้อที่10)

ที่พัก : LUCKY DRAGON HOTEL หรือระดับใกล้เคียงกัน

(ชื่อโรงแรมที่ท่านพัก ทางบริษัทจะทำการแจ้งพร้อมใบนัดหมาย 5-7 วัน ก่อนวันเดินทาง)

**เช้า** ๑๑. รับประทานอาหารเช้า ณ โรงแรม (มื้อที่ 11)

นำท่านเดินทำความเสียวไปกับ สะพานแก้วกระจกลี่เจียง (Lijiang Glass Bridge) สร้างจากกระจกที่มีความแข็งแรงสูง สามารถรองรับน้ำหนักได้ถึง 16 ตัน มีความยาว 137 เมตร กว้าง 4 เมตร จุดสูงจากใต้หุบเขา 97 เมตร ได้ชื่อว่าเป็นสะพานแก้วแขวนที่สูงที่สุดในทิศตะวันตกเฉียงเหนือของมณฑลยูนนาน มีทัศนียภาพสวยๆของภูเขาน้อยใหญ่ ห้อมล้อมสะพานแก้วแห่งนี้ด้วย ซันชมความงดงามของสถาปัตยกรรมโบราณที่ยังคงอยู่ หมู่บ้านชนกลุ่มน้อยไป๋ซา (Baisha Ancient Town) หมู่บ้านที่ยังคงความงดงามของสถาปัตยกรรมแบบจีนโบราณเอาไว้ และยังคงวิถีความเป็นอยู่แบบดั้งเดิม ทำให้สิ่งแวดล้อมของที่นี่มีความเจียบสงบและเรียบง่าย จึงทำให้นักท่องเที่ยวที่มาที่นี่รู้สึกผ่อนคลาย



**เกียง** ๑๒. รับประทานอาหารเกียง (มื้อที่ 12)

ถ่ายภาพหรือจะช้อปปิ้งก็ตามใจกับเมืองที่มีประวัติศาสตร์ยาวนานนับ 1,000 กว่าปี เมืองโบราณชู่เหอ (Shuhe ancient town) ตามภาษาของชาว Naxi ที่แปลว่า รวบรวมเงินทอง เป็นเมืองที่มีประวัติศาสตร์ยาวนานนับ 1,000 กว่าปี แหล่งท่องเที่ยวที่ยังอนุรักษ์ไว้อย่างสมบูรณ์ ซึ่งมีทั้งบ้านเรือนอาคารแบบเก่า ลำธารน้ำใสและฝูงปลาที่มีต้นน้ำไหลมาจากภูเขาด้านหลัง วิธีการใช้ชีวิตแบบดั้งเดิม มีม้า และนิยมปลูกดอกไม้และต้นไม้ใหญ่



เย็น ๑๑ รับประทานอาหารเย็น (มื้อที่13)

**Highlight!** สุกีปลาแซลมอนสไตล์จีน ลองจุ่ม  
ชิ้นปลาแซลมอนลงในหม้อน้ำเดือดๆ พอสุกทานพร้อม  
ผัก และน้ำจิ้ม แบบจีน เพื่อรสชาติที่แปลกใหม่คุ้มค่าแก่  
การได้ลอง

ที่พัก : LUCKY DRAGON HOTEL หรือระดับใกล้เคียงกัน  
(ชื่อโรงแรมที่ท่านพัก ทางบริษัทจะทำการแจ้งพร้อมใบนัดหมาย 5-7



**วันที่หก** ทำอากาศยานท่าอากาศยานลี่เจียง ชั้นยี่ – ทำอากาศยานนานาชาติสุวรรณภูมิ **อาหาร เช้า**

เช้า ๑๑ รับประทานอาหารเช้า ณ โรงแรม (มื้อที่14)  
นำทุกท่านเดินทางสู่ทำอากาศยานท่าอากาศยานลี่เจียง ชั้นยี่  
สาธารณรัฐประชาชนจีน



10.25 น. เพื่อเดินทางกลับสู่ ประเทศไทย โดยสายการบิน Ruili Airlines (DR) เที่ยวบินที่ DR5041  
12.35 น. เดินทางถึง ทำอากาศยานนานาชาติสุวรรณภูมิ ประเทศไทย สู่ขั้นตอนการตรวจคนเข้าเมืองและศุลกากร

\*\*\*\*\*

หมายเหตุ\* โปรแกรมอาจมีการสลับวันหรือเปลี่ยนแปลงไปตามความเหมาะสมโดยไม่แจ้งให้ทราบล่วงหน้า  
ขึ้นอยู่กับตามสถานการณ์ท้องถิ่น สถานที่ท่องเที่ยว เทศกาล หรือ สภาพอากาศท้องถิ่น ณ เวลานั้น  
ทั้งนี้การเปลี่ยนทางบริษัทจะคำนึงถึงประโยชน์และความปลอดภัยของทุกท่านเป็นหลักสำคัญ

การเที่ยวชมบริเวณเขตพื้นที่ราบสูง ซึ่งมีอากาศเบาบางมีความกดอากาศต่ำ มีผลทำให้ร่างกายรับออกซิเจนได้น้อยกว่าปกติ  
อาจส่งผลให้เกิดอาการแพ้พื้นที่สูงได้ ขอเสนอแนะ อาการนี้สามารถเกิดขึ้นได้กับทุกเพศทุกวัย ควรซื้อประกันสุขภาพที่คุ้มครอง  
เพียงพอสำหรับค่ารักษาพยาบาลและค่าใช้จ่ายอื่นๆ ที่เกี่ยวข้อง หรืออาจพบแพทย์เพื่อประเมินความพร้อมก่อนเดินทาง หากไม่  
ได้ระมัดระวังเรื่องสุขภาพ หลายกรณีมีอันตรายถึงชีวิต

\*\*ประกันการเดินทางของบริษัท จัดทำให้เป็นประกันอุบัติเหตุในการเดินทางเท่านั้น ไม่รวมประกันสุขภาพและโรคประจำตัว หาก  
ผู้เดินทางต้องการซื้อประกันสุขภาพเพิ่ม กรุณาสอบถามเจ้าหน้าที่ หรือ หัวหน้าทัวร์ก่อนการเดินทาง

### เงื่อนไขการให้บริการ

- ▶ การเดินทางครั้งนี้จะต้องมีจำนวน 15 ท่านขึ้นไป กรณีไม่ถึงจำนวนดังกล่าว
  - จะส่งจอยน์ทัวร์กับบริษัทที่มีโปรแกรมใกล้เคียงกัน
  - หรือเลื่อน หรือยกเลิกการเดินทาง **โดยทางบริษัทฯ จะทำการแจ้งให้ท่านทราบล่วงหน้าก่อนการเดินทาง 15 วัน**
  - หรือขอสงวนสิทธิ์ในการปรับราคาค่าบริการเพิ่ม (ในกรณีที่ผู้เดินทางไม่ถึง 15 ท่าน และท่านยังประสงค์เดินทางต่อ) โดยทางบริษัทจะทำการแจ้งให้ท่านทราบก่อนล่วงหน้า



- ▶ ในกรณีที่ลูกค้าต้องออกตั๋วโดยสารภายในประเทศ กรุณาติดต่อเจ้าหน้าที่ของบริษัทฯ ก่อนทุกครั้ง มิฉะนั้นทางบริษัทจะไม่รับผิดชอบใดๆ ทั้งสิ้น
  - ▶ การจองทัวร์และชำระค่าบริการ
    - กรุณาชำระค่ามัดจำ **ท่านละ 10,000 บาท**
    - ค่าทัวร์ส่วนที่เหลือชำระ 15-20 วันก่อนออกเดินทาง กรณีบริษัทฯ ต้องออกตั๋วหรือวีซ่าออกใกล้วันเดินทางท่านจำเป็นต้องชำระค่าทัวร์ส่วนที่เหลือตามที่บริษัทกำหนดแจ้งเท่านั้น
- \*\*สำคัญ\*\***สำเนาหน้าพาสปอร์ตผู้เดินทาง (จะต้องมีอายุเหลือมากกว่า 6 เดือน ก่อนหมดอายุนับจากวันเดินทางไป-กลับและจำนวนหน้าหนังสือเดินทางต้องเหลือว่างสำหรับติดวีซ่าไม่ต่ำกว่า 3 หน้า) **\*\*กรุณาตรวจสอบก่อนส่งให้บริษัทมิฉะนั้นทางบริษัทจะไม่รับผิดชอบกรณีพาสปอร์ตหมดอายุ \*\* กรุณาส่งพร้อมพร้อมหลักฐานการโอนเงินมัดจำ**

### เงื่อนไขการยกเลิก

- \_\_\_\_\_ ยกเลิกก่อนการเดินทางตั้งแต่ 30 วันขึ้นไป คืนเงินค่าทัวร์โดยหักค่าใช้จ่ายที่เกิดขึ้นจริง
  - \_\_\_\_\_ ยกเลิกก่อนการเดินทาง 25-45 วัน ยึดเงิน 50% จากยอดที่ลูกค้าชำระมา และเก็บค่าใช้จ่ายที่เกิดขึ้นจริง(ถ้ามี)
  - \_\_\_\_\_ ยกเลิกก่อนการเดินทางน้อยกว่า 15 วัน ขอสงวนสิทธิ์ยึดเงินเต็มจำนวน
- \*กรณีมีเหตุยกเลิกทัวร์ โดยไม่ใช้ความผิดของบริษัททัวร์ คืนเงินค่าทัวร์โดยหักค่าใช้จ่ายที่เกิดขึ้นจริง(ถ้ามี)  
\*ค่าใช้จ่ายที่เกิดขึ้นจริง เช่น ค่ามัดจำตัวเครื่องบิน โรงแรม ค่าวีซ่า และค่าใช้จ่ายจำเป็นอื่นๆ

กรณีจองทัวร์วันหยุดเทศกาล วันหยุดนักขัตฤกษ์ วันหยุดยาวต่อเนื่อง หากได้มีการแจ้งยกเลิกทัวร์ ทางบริษัทฯ ขอสงวนสิทธิ์เก็บค่าทัวร์ทั้งหมด โดยไม่มีเงื่อนไขใดๆ ทั้งสิ้น

(บริษัท ดำเนินการให้ กรณียกเลิกทั้งหมด หรืออย่างใดอย่างหนึ่ง ไม่สามารถคืนเงินหรือการบริการอื่นๆ ได้)

1. ค่าตัวโดยสารเครื่องบินไป-กลับ ชั้นประหยัดพร้อมค่าภาษีสนามบินทุกแห่งตามรายการทัวร์ข้างต้น *(ตัวกรุ๊ปไม่สามารถ Upgrade ที่นั่ง ได้ และต้องเดินทางไป-กลับพร้อมตัวกรุ๊ปเท่านั้นไม่สามารถเลื่อนวันได้)*
2. ค่าที่พักห้องละ 2-3 ท่าน ตามโรงแรมที่ระบุไว้ในรายการหรือ ระดับใกล้เคียงกัน
 

**กรณีพัก 3 ท่าน ถ้าวันที่เข้าพักโรงแรมไม่มีห้อง TRP (3 ท่าน) จำเป็นต้องแยกพัก 2 ห้อง(มีค่าใช้จ่ายพักเดี่ยวเพิ่ม) กรณีห้อง TWIN BED (เตียงเดี่ยว 2 เตียง) ซึ่งโรงแรมไม่มีหรือเต็ม ทางบริษัทขอปรับเป็นห้อง DOUBLE BED แทน โดยมีต้องแจ้งให้ทราบล่วงหน้า หรือ หากต้องการห้องพักแบบ DOUBLE BED ( 1 เตียงใหญ่) ซึ่งโรงแรมไม่มีหรือเต็ม ทางบริษัทขอปรับเป็นห้อง TWIN BED แทน โดยมีต้องแจ้งให้ทราบล่วงหน้า**
3. ค่าอาหาร ค่าเข้าชม และ ค่ายานพาหนะทุกชนิด ตามที่ระบุไว้ในรายการทัวร์ข้างต้น เจ้าหน้าที่บริษัทฯ คอยอำนวยความสะดวกการเดินทาง
4. ค่าน้ำหนักกระเป๋าสายการบิน **Ruili Airlines (DR) น้ำหนักสัมภาระ-โหลดใต้ท้องเครื่อง 20 Kg. / CARRY ON 5 Kg.** และค่าประกันวินาศภัยเครื่องบินตามเงื่อนไขของแต่ละสายการบินที่มีการเรียกเก็บ กรณีสัมภาระเกินท่านต้องเสียค่าปรับตามที่สายการบินเรียกเก็บ
5. ค่าประกันอุบัติเหตุตามกรมธรรม์วงเงิน 1,000,000 บาท ค่ารักษาพยาบาล ตามเงื่อนไขของบริษัทฯ ประกันภัยที่บริษัททำไว้ ทั้งนี้ย่อมอยู่ในข้อจำกัดที่มีการตกลงไว้กับบริษัทประกันชีวิต ทุกกรณี ต้องมีใบเสร็จและเอกสารรับรองทางการแพทย์ จากหน่วยงานที่เกี่ยวข้อง เงื่อนไขนี้ไม่คุ้มครองโรคประจำตัว การสูญเสียทรัพย์สินส่วนตัวของผู้เดินทาง และ ไม่รวมประกันสุขภาพ ท่านสามารถสั่งซื้อประกันสุขภาพเพิ่มได้จากบริษัทประกันทั่วไป
6. ค่าภาษีสนามบิน และค่าภาษีน้ำมันตามรายการทัวร์

7. ค่ารถปรับอากาศนำเที่ยวตามระบุไว้ในรายการ พร้อมคนขับรถ (กฎหมายไม่อนุญาตให้คนขับรถเกิน 12 ชม./วัน)
8. ค่า Vat 7% และ ค่าภาษีหัก ณ ที่จ่าย 3%

### อัตราค่าบริการรวม

1. ค่าทำหนังสือเดินทางไทย และเอกสารต่างด้าวต่างๆ
2. ค่าใช้จ่ายอื่นๆ ที่นอกเหนือจากรายการระบุ อาทิเช่น ค่าอาหาร เครื่องดื่ม ค่าซักรีด ค่าโทรศัพท์ เป็นต้น
3. ค่าภาษีทุกรายการคิดจากยอดบริการ, ค่าภาษีเดินทาง (ถ้ามีการเรียกเก็บ)
4. ค่าภาษีน้ำมันที่สายการบินเรียกเก็บเพิ่มภายหลังจากทางบริษัทฯ ได้ออกตั๋วเครื่องบิน และได้ทำการขายโปรแกรมไปแล้ว
5. ค่าพนักงานยกกระเป๋าที่โรงแรม
6. ค่าวีซ่าเดี่ยว(กรณีถ้ามี)
7. ขออนุญาตเก็บค่าทิปไกด์วันแรก ณ สนามบิน ค่าทิปไกด์ คนขับรถ **ท่านละ 1,600 บาท หรือ 320 หยวน /ท่าน**  
\*สำหรับหัวหน้าทัวร์แล้วแต่ความประทับใจและน้ำใจจากท่าน

### หมายเหตุ

กรุณาอ่านศึกษารายละเอียดทั้งหมดก่อนทำการจอง เพื่อความถูกต้องและความเข้าใจตรงกันระหว่างท่านลูกค้าและบริษัทฯ และเมื่อท่านตกลงชำระเงินมัดจำหรือค่าทัวร์ทั้งหมดกับทางบริษัทฯ แล้ว ทางบริษัทฯ จะถือว่าท่านได้ยอมรับเงื่อนไขข้อตกลงต่างๆ ทั้งหมด

1. บริษัทฯ ขอสงวนสิทธิ์ที่จะเลื่อนการเดินทางหรือปรับราคาค่าบริการขึ้นในกรณีที่ผู้ร่วมคณะไม่ถึง 15 ท่าน
2. ค่าทัวร์สำหรับคนไทยที่ถือพาสปอร์ตไทย (ปกเล่มสีเลือดหมู) เท่านั้น
3. ขอสงวนสิทธิ์การเก็บค่าน้ำมันและภาษีสนามบินทุกแห่งเพิ่ม หากสายการบินมีการปรับขึ้นก่อนวันเดินทาง
4. บริษัทฯ ขอสงวนสิทธิ์ในการเปลี่ยนเที่ยวบิน โดยมีต้องแจ้งให้ทราบล่วงหน้าเนื่องจากสาเหตุต่างๆ
5. บริษัทฯ จะไม่รับผิดชอบใดๆ ทั้งสิ้น หากเกิดกรณีความล่าช้าจากสายการบิน,การยกเลิกบิน,การประท้วง, การนัดหยุดงาน  
การก่อการจลาจล, ภัยธรรมชาติ, การนำสิ่งของผิดกฎหมาย ซึ่งอยู่นอกเหนือความรับผิดชอบของบริษัทฯ
6. บริษัทฯ จะไม่รับผิดชอบใดๆ ทั้งสิ้น หากเกิดสิ่งของสูญหาย อันเนื่องเกิดจากความประมาทของท่าน, เกิดจากการโจรกรรม และ อุบัติเหตุจากความประมาทของนักท่องเที่ยวเอง
7. เมื่อท่านตกลงชำระเงินมัดจำหรือค่าทัวร์ทั้งหมดกับทางบริษัทฯ แล้วทางบริษัทฯ จะถือว่าท่านได้ยอมรับเงื่อนไขข้อตกลงต่างๆ ทั้งหมด
8. รายการนี้เป็นเพียงข้อเสนอที่ต้องได้รับการยืนยันจากบริษัทฯ อีกครั้งหนึ่ง หลังจากได้สำรองโรงแรมที่พักในต่างประเทศเรียบร้อยแล้ว โดยโรงแรมจัดในระดับใกล้เคียงกัน ซึ่งอาจจะปรับเปลี่ยนตามที่ระบุในโปรแกรม
9. การจัดการเรื่องห้องพัก เป็นสิทธิ์ของโรงแรมในการจัดห้องให้กับกรุ๊ปที่เข้าพัก โดยมีห้องพักสำหรับผู้สูบบุหรี่ / ปลอดบุหรี่ได้ โดยอาจจะขอเปลี่ยนห้องได้ตามความประสงค์ของผู้ที่พัก ทั้งนี้ขึ้นอยู่กับความพร้อมให้บริการของโรงแรม ไม่สามารถรับประกันได้

10. กรณีผู้เดินทางต้องการความช่วยเหลือเป็นพิเศษ อาทิเช่น ใช้วีลแชร์ กรุณาแจ้งบริษัทฯ อย่างน้อย14วันก่อนการเดินทาง มิฉะนั้น บริษัทฯ ไม่สามารถจัดการได้ล่วงหน้าได้
11. มีบุคคลที่ พนักงานและตัวแทนของผู้จัด ไม่มีสิทธิ์ในการให้คำสัญญาใดๆ ทั้งสิ้นแทนผู้จัด นอกจากนี้เอกสารลงนามโดยผู้มีอำนาจของผู้จัดกำกับเท่านั้น
12. ผู้จัดจะไม่รับผิดชอบและไม่สามารถคืนค่าใช้จ่ายต่างๆ ได้เนื่องจากการ هماจ่ายกับตัวแทนต่างๆ ในกรณีที่ผู้เดินทางไม่ผ่านการพิจารณาในการตรวจคนเข้าเมือง-ออกเมือง ไม่ว่าจะเป็นกองตรวจคนเข้าเมืองหรือกรมแรงงานของทุกประเทศในรายการท่องเที่ยว อันเนื่องมาจากการกระทำที่ส่อไปในทางผิดกฎหมาย การหลบหนี เข้าออกเมือง เอกสารเดินทางไม่ถูกต้อง หรือ การถูกปฏิเสธในกรณีอื่นๆ

## เงื่อนไขฟรีวีซ่าจีน-ไทย

1. ฟรีวีซ่าเริ่มตั้งแต่วันที่ 1 มี.ค.67 เป็นต้นไป สำหรับผู้ถือหนังสือเดินทางธรรมดา (ปกสีแดงเลือดหมู) และผู้ถือหนังสือเดินทางธรรมดาประเทศจีน ในการเดินทางเข้า-ออก ผ่านแดนของทั้ง2ประเทศ
2. กรณีเดินทางเข้า-ออก 1 ครั้ง สามารถอยู่พำนักได้ไม่เกิน 30 วัน
3. กรณีเดินทางเข้า-ออก มากกว่า 1 ครั้ง ในระยะเวลา 180 วัน สามารถอยู่พำนักรวมได้ไม่เกิน 90 วัน (ยกเว้นกรณีการอยู่พำนักถาวร ทำงาน ศึกษาต่อ กิจกรรมด้านสื่อ หรือกิจกรรมอื่นๆ ที่จำเป็นต้องได้รับการอนุญาตล่วงหน้าจากหน่วยงานที่รับผิดชอบ)

(เงื่อนไขอาจมีการเปลี่ยนแปลง โดยไม่แจ้งให้ทราบล่วงหน้า)

