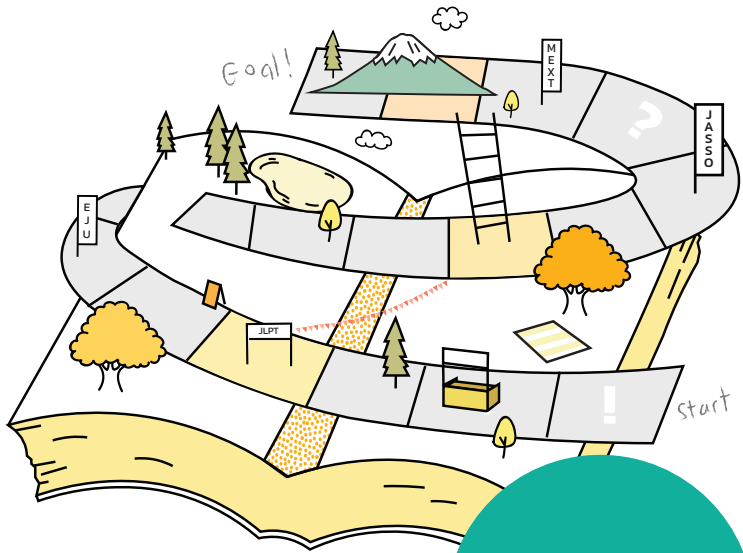


MINI STUDENT GUIDE TO JAPAN

ฉบับภาษาไทย



การสอบ EJU
และทุนการศึกษา



JASO

หน่วยงานอิสระของรัฐ
องค์การสนับสนุนนักศึกษา
แห่งประเทศไทย

Japan Student Services Organization



STUDY in JAPAN

สารบัญ

| | หน้า |
|---|------|
| • การสอบเพื่อศึกษาต่อประเทศญี่ปุ่น (EJU) | 1 |
| • วิชาที่จัดสอบ ข้อสอบเก่า | 2 |
| • กำหนดการ การสมัคร สถานที่สอบ | 3 |
| • การสมัครเข้าศึกษาในระดับอุดมศึกษาของญี่ปุ่นด้วยผลสอบ EJU | 4 |
| • การสมัครกองทุนช่วยเหลือค่าใช้จ่ายรายเดือนสำหรับนักศึกษาต่างชาติทุนส่วนตัว ผ่านการสอบ EJU | 5-6 |
| • การใช้ผลคะแนน EJU เพื่อทดแทนเกรดเฉลี่ยในการสมัครทุนรัฐบาลญี่ปุ่น | 7-8 |
| • ทุนการศึกษา | 9-10 |

การสอบเพื่อศึกษาต่อประเทศญี่ปุ่น Examination for Japanese University Admission for International Students (EJU)



การสอบเพื่อวัดระดับความสามารถภาษาญี่ปุ่น
และวิชาการสำหรับนักศึกษาชาวต่างชาติที่ต้องการ
ศึกษาต่อในระดับปริญญาตรีและอุดมศึกษาใน
ประเทศญี่ปุ่น

ผลคะแนน EJU สามารถใช้ประโยชน์ได้ 3 ประการ ดังต่อไปนี้

- 1 ใช้ประกอบการสมัครเข้าศึกษาในสถาบันอุดมศึกษาประเทศญี่ปุ่น
- 2 ผู้สอบได้คะแนนสูงสามารถกองทุนช่วยเหลือการศึกษาได้
- 3 ใช้ทดแทนเกรดเฉลี่ยในการสมัครทุนรัฐบาลญี่ปุ่นได้

ค้นหาข้อมูล

ตัวอย่างข้อสอบเก่า

<http://www.jasso.go.jp/en/ryugaku/eju/>[examinee/pastpaper_sample/index.html](http://www.jasso.go.jp/en/ryugaku/eju/examinee/pastpaper_sample/index.html)

| วิชา | เวลา (นาที) | คะแนน | ภาษาที่ใช้สอบ |
|--|-------------|---|---|
| ภาษาญี่ปุ่น Japanese as Foreign Language | 125 | การอ่าน - ฟัง 0 - 400 ----- การเขียน 0 - 50 | ภาษาญี่ปุ่น เท่านั้น |
| วิทยาศาสตร์ Science เลือกสอบ 2 จาก 3 วิชา (ฟิสิกส์ เคมี ชีววิทยา) | 80 | 0 - 200 | เลือกระหว่าง ภาษาอังกฤษ หรือ ภาษาญี่ปุ่น |
| ความรู้ทั่วไป Japan and the World | 80 | 0 - 200 | |
| คณิตศาสตร์ Mathematics เลือกสอบคอร์ส 1 หรือคอร์ส 2 (ขั้นสูง) | 80 | 0 - 200 | |

💬 ข้อควรรู้

- การสอบ EJU ไม่จำกัดอายุผู้สมัคร
- สมัครสอบกี่ครั้งก็ได้ แต่ผลการสอบมีอายุ 2 ปี
- ไม่จำเป็นต้องสอบทุกวิชา แต่ต้องเลือกวิชาและเลือกภาษาในการทำข้อสอบตามที่สถาบันที่ต้องการไปศึกษาต่อกำหนด
- วิชาความรู้ทั่วไปไม่มีเนื้อหาจากสาขาวิชา เศรษฐศาสตร์ การเมือง ภูมิศาสตร์ และประวัติศาสตร์ที่าระดับมัธยมปลายโรงเรียนญี่ปุ่น

🔍 ค้นหาข้อสอบเก่าทุกปี

กรุงเทพฯ

- JASSO สำนักงานประเทศไทย
- สมาคมนักเรียนเก่าญี่ปุ่นฯ (ส.น.ญ.) สาขาพหุโยธิน
- ห้องสมุด Japan Foundation (โทร.02-260-8564)

เชียงใหม่

- สมาคมนักเรียนเก่าญี่ปุ่นฯ (ส.น.ญ.) สาขาภาคเหนือ (โทร. 053-272-331)
- ศูนย์ญี่ปุ่นศึกษา มหาวิทยาลัยเชียงใหม่ (โทร. 053-943-284)

หาดใหญ่

- สำนักทรัพยากรการเรียนรู้คุณหญิงหลง มหาวิทยาลัยสงขลานครินทร์ (โทร. 074-282-352)

การจัดสอบ

EJU จัดสอบปีละ 2 ครั้ง โดยมีกำหนดการรับสมัครและจัดสอบดังนี้

| | ครั้งที่ 1 | ครั้งที่ 2 |
|-----------------------|--------------|------------|
| ยื่นสมัคร | ก.พ. - มี.ค. | ก.ค. |
| รับบัตรประจำตัวผู้สอบ | พ.ค. | ต.ค. |
| วันสอบ | มิ.ย. | พ.ย. |
| ประกาศผลสอบ | ก.ค. | ธ.ค. |

การสมัคร

สิ่งที่ต้องเตรียม

- รูปถ่าย 4×3 ซม. 3 ใบ ถ่ายไม่เกิน 6 เดือน
- ค่าใช้จ่ายในการสมัคร
 - [สมัครด้วยตนเอง] ค่าสมัครสอบ 469 บาท
 - [สมัครทางไปรษณีย์] ค่าสมัครสอบ 489 บาท

*ค่าสมัครสอบอาจมีการเปลี่ยนแปลงภายหลัง กรุณาอ้างอิงค่าสมัครสอบจากประกาศรับสมัคร

สถานที่รับสมัครและสอบถามข้อมูลในประเทศไทย

สมัครสอบ (สนามสอบที่กรุงเทพฯ)

- JASSO สำนักงานประเทศไทย - สมัครที่สำนักงานฯ ในวันทำการ
- สมาคมนักเรียนเก่าญี่ปุ่นฯ (ส.น.ญ.) ภาคกลาง - สมัครโดยตรงที่สำนักงานฯ และสมัครทางไปรษณีย์ (มีค่าบริการเพิ่ม 20 บาท) (สอบถาม: <http://www.ojsat.or.th/main/contact-2>)

สถานที่สอบ

สมาคมนักเรียนเก่าประเทศญี่ปุ่นในพระบรมราชูปถัมภ์ (ส.น.ญ.) สาขาพลโยธิน
อาคารพลโยธินเพลส ชั้น 16 (ใกล้ BTS อารีย์)
เลขที่ 408/65 ถนนพลโยธิน สามเสนใน กรุงเทพฯ 10400
โทร. 02-357-1241-5

สมัครสอบ (สนามสอบที่เชียงใหม่)

สมาคมนักเรียนเก่าญี่ปุ่นฯ สาขาภาคเหนือ - สมัครโดยตรงที่สำนักงานฯ และสมัครทางไปรษณีย์ (มีค่าบริการเพิ่ม 20 บาท) (สอบถาม: <http://ojsatn.wordpress.com/>)

สถานที่สอบ

คณะมนุษยศาสตร์ มหาวิทยาลัยเชียงใหม่

นอกจากนี้ยังสามารถสอบได้ในประเทศญี่ปุ่นและอีก 14 ประเทศทั่วโลก



ข้อควรระวัง : การสมัครสอบ EJU ไม่ใช้การสมัครเข้าสถานศึกษา และสมัครสอบที่จังหวัดใด สอบที่จังหวัดนั้น



ค้นหาข้อมูล การจัดสอบ EJU ในประเทศต่าง ๆ

<http://www.jasso.go.jp/en/ryugaku/eju/examinee/site/index.html>



การสมัครเข้าศึกษาต่อในระดับอุดมศึกษา ของญี่ปุ่นด้วยผลสอบ EJU

ผลการสอบ EJU สามารถใช้ในการสมัครรับคัดเลือกเข้าศึกษาต่อในมหาวิทยาลัย (ปริญญาตรี) วิทยาลัยอนุปริญญาบัณฑิตวิทยาลัยบางแห่ง วิทยาลัยเทคนิค (ชั้นปี 3) และวิทยาลัยอาชีวศึกษาของญี่ปุ่นได้

🗨️ ข้อควรรู้

- มหาวิทยาลัยรัฐบาลมากกว่าร้อยละ 90 ใช้ผลคะแนน EJU เพื่อคัดเลือกกับนักศึกษาต่างชาติเข้าศึกษาในระดับปริญญาตรี
- ผลสอบ EJU ใช้สมัครได้ทั้งหลักสูตรที่สอนเป็นภาษาญี่ปุ่นและภาษาอังกฤษในหลายสถาบัน
- ควรศึกษาข้อมูลจากเอกสารการรับสมัครของสถานศึกษาที่ต้องการเข้าเรียน เพื่อให้สามารถเลือกวิชารอบการสอบ และภาษาของข้อสอบ EJU ได้ถูกต้องตามที่สถาบันกำหนด



ค้นหาข้อมูล สถาบันที่รับยื่นผลคะแนน EJU

<http://www.jasso.go.jp/en/ryugaku/eju/examinee/use/index.html>



ขั้นตอนการสมัครเข้าเรียนและการใช้ผลคะแนน EJU



สมัครสอบเข้ามหาวิทยาลัยญี่ปุ่น โดยไม่ต้องบินไปสอบที่ญี่ปุ่น ด้วยระบบ...

Pre - Arrival Admission คือ ระบบการรับนักศึกษาต่างชาติเข้าศึกษาต่อโดยไม่ต้องเดินทางไปสอบที่ประเทศญี่ปุ่น มหาวิทยาลัยหลายแห่งรับผลคะแนน EJU เพื่อให้พิจารณาประกอบกับเอกสารและการคัดเลือกประเภทอื่น



ค้นหาข้อมูล สถาบันที่รับคะแนน EJU และมีระบบ Pre-Arrival Admission

<http://www.jasso.go.jp/en/ryugaku/eju/examinee/prearrival/index.html>



การสมัครกองทุนช่วยเหลือค่าใช้จ่ายรายเดือน สำหรับนักศึกษาต่างชาติทุนส่วนตัวผ่านการสอบ EJU (Reservation Program for Monbukagakusho Honors Scholarship for Privately-Financed International Students)

ผู้มีสิทธิ์สมัครกองทุนนี้ผ่านการสอบ EJU จะต้องเป็นผู้ไปศึกษาต่อในระดับมหาวิทยาลัย(ปริญญาตรี) วิทยาลัยอนุปริญญา วิทยาลัยอาชีวศึกษา หรือ วิทยาลัยเทคนิค (ชั้นปีที่ 3) เท่านั้น โดยสมัครกับสถานศึกษาที่รับพิจารณาผลสอบ EJU ในการ Admission (Pre-arrival Admission)

วิธีการสมัคร

ผู้สมัครจะต้องเลือกสอบ EJU ในกลุ่มวิชาที่กำหนดรูปแบบใดก็ได้ภายใน 1-8 รูปแบบ ผู้ที่สอบได้คะแนนสูงในแต่ละรูปแบบจะได้รับทุนช่วยเหลือค่าใช้จ่ายเดือนละ 48,000 เยนเมื่อเข้าศึกษาต่อ

1. ภาษาญี่ปุ่น
2. ภาษาญี่ปุ่น และ คณิตศาสตร์ (คอร์ส 1 หรือ 2)
3. ภาษาญี่ปุ่น และ คณิตศาสตร์ (คอร์ส 1 หรือ 2) และ วิทยาศาสตร์
4. ภาษาญี่ปุ่น และ คณิตศาสตร์ (คอร์ส 1 หรือ 2) และ ความรู้ทั่วไป
5. ภาษาญี่ปุ่น และ วิทยาศาสตร์
6. ภาษาญี่ปุ่น และ ความรู้ทั่วไป
7. คณิตศาสตร์ (คอร์ส 1 หรือ 2) และ วิทยาศาสตร์
8. คณิตศาสตร์ (คอร์ส 1 หรือ 2) และ ความรู้ทั่วไป

วิธีการสมัครกองทุน

เขียนวงกลมลงในใบสมัครสอบ EJU
ในตำแหน่งดังตัวอย่าง เพื่อระบุว่า
ต้องการสมัครกองทุนการศึกษา

留学生受入れ促進プログラム予約制度
(旧学習奨励費給付予約制度)

*応募する人は右のわくに○印を
つけてください。

Reservation Program for Monbukagakusho
Honors Scholarship for Privately-Financed
International Students

* Applicants need to mark a circle in the right box.



ข้อควรระวัง

ผู้ต้องการศึกษาต่อระดับปริญญาโท/เอก หรือโรงเรียนสอนภาษา ไม่สามารถสมัครกองทุนนี้
ผ่านการสอบ EJU ได้

6 เดือน หรือ 1 ปี
ขึ้นอยู่กับภาคเรียนที่เริ่มต้นปีการศึกษา

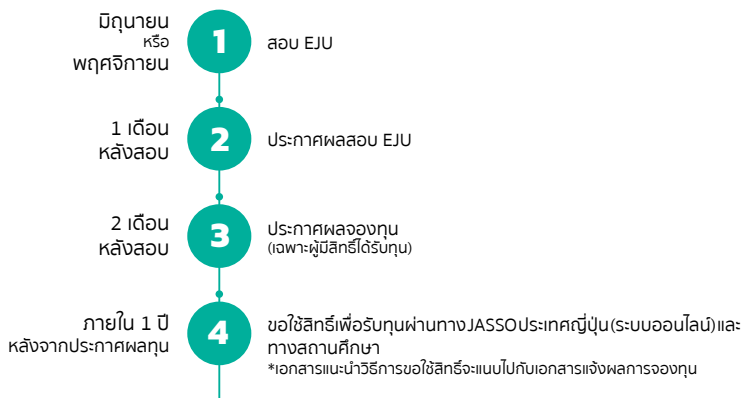
เริ่มต้นในภาค เม.ย. ได้รับทุน 1 ปี
เริ่มต้นในภาค ก.ย. / ต.ค. ได้รับทุน 6 เดือน

ระยะเวลา ของทุน

🗨️ ข้อควรรู้

- ผู้ได้รับสิทธิ์จูงทุนด้วยผลคะแนนจากการสอบ EJU แบบ Superior Score จะสามารถขอต่อทุนได้จนจบหลักสูตรหากภาคการศึกษาการเรียนให้ไม่ต่ำกว่าเกณฑ์ที่กำหนด
- สามารถรับทุนซ้อนได้ในกรณีที่มีอีกทุนหนึ่งไม่มีข้อห้ามเรื่องการรับทุนซ้อน
- นักศึกษาที่ต้องการศึกษาต่อในระดับปริญญาโท/เอกหรือสถาบันสอนภาษาสามารถสมัครทุนนี้ได้โดยตรงกับสถานศึกษาในประเทศญี่ปุ่น

ขั้นตอนการนำทุนฯ ไปใช้



ข้อควรระวัง ----- “สิทธิ์ขอรับทุนมีวันหมดอายุ”

ผู้ได้รับสิทธิ์ขอรับทุนจะได้จดหมายแจ้งจาก JASSO หากต้องการใช้สิทธิ์ฯ ผู้มีสิทธิ์ฯ ต้องสอบเข้าสถานศึกษาในประเทศญี่ปุ่นให้ผ่าน และดำเนินการขอรับทุนภายในระยะเวลาที่ JASSO กำหนด



ค้นหาข้อมูล อ่านรายละเอียดทุน

http://www.jasso.go.jp/en/ryugaku/scholarship_j/shoreihi/yo-yaku_eju/index.html



การใช้ผลคะแนน EJU เพื่อทดแทนเกรดในการสมัคร ทุนรัฐบาลญี่ปุ่น (Monbukagakusho:MEXT) (เฉพาะในประเทศไทย)



ข้อควรระวัง ในการใช้คะแนนสอบเพื่อทดแทนเกรดเฉลี่ย

- ผลคะแนน EJU มีอายุ 2 ปี
- ต้องสอบ EJU หรือ JLPT ล่วงหน้า 1 ปีก่อนการสมัครทุน เนื่องจากผลสอบในปีเดียวกันจะประกาศช้ากว่าวันหมดเขตยื่นใบสมัครทุนรัฐบาลญี่ปุ่น
- ข้อมูลอาจมีการเปลี่ยนแปลง โปรดตรวจสอบข้อมูลล่าสุดโดยตรงกับสถานทูตญี่ปุ่นประจำประเทศไทย

ทุนรัฐบาลญี่ปุ่น ประเภทนักศึกษาปริญญาตรี (Undergraduate Students)

เงื่อนไขปกติ



ไม่เกิน 25 ปี

สัญชาติไทย
อายุไม่เกิน 25 ปี
(นับอายุ ณ วันที่ 1 เมษายนปีถัดไป)



ม.ปลาย / ปวช.

จบการศึกษาหรือคาดว่าจะจบ
การศึกษาในระดับมัธยมศึกษา
ตอนปลายหลักสูตร 12 ปี ก่อน
วันที่ 1 เมษายนในปีที่เริ่มรับทุน



GPAX

3.50+

มีเกรดเฉลี่ยรวมในระดับ
มัธยมศึกษาตอนปลาย /
ปวช. (GPAX) 3.50 ขึ้น
ไป

เงื่อนไขพิเศษ

การทดแทนเกรดสำหรับผู้ที่มี GPAX ระหว่าง 3.30 - 3.49



+

EJU วิชาภาษาญี่ปุ่น (การฟัง-การอ่าน) รวม 200 คะแนนขึ้นไป

หรือ

สอบ JLPT ผ่านในระดับ N2 หรือ N1

* ผู้มีเกรดเฉลี่ยในระดับมัธยมปลายต่ำกว่า 3.30 ไม่สามารถสมัครทุนนี้ได้

ทุนรัฐบาลญี่ปุ่น ประเภทนักศึกษาวิจัย (Research Student)

เงื่อนไขปกติ



สัญชาติไทย
อายุไม่เกิน 35 ปี
(นับอายุ ณ วันที่ 1 เมษายน
ปีถัดไป)



จบการศึกษาหรือคาดว่าจะจบการศึกษาใน
ระดับปริญญาตรีหรือ
ระดับปริญญาโท



มีเกรดเฉลี่ยสะสม (GPAX) ตามเงื่อนไข
ข้อใดข้อหนึ่งดังต่อไปนี้

1. มีเกรดเฉลี่ยสะสมในระดับปริญญาตรี
ไม่ต่ำกว่า 3.25
2. มีเกรดเฉลี่ยสะสมในระดับปริญญาตรี
ไม่ต่ำกว่า 3.25 และ ระดับปริญญาโท
ไม่ต่ำกว่า 3.50

เงื่อนไขพิเศษ

การทดแทนเกรดสำหรับผู้ที่มี GPAX ป.ตรีระหว่าง 3.00 - 3.24

GPAX ป.ตรี 3.00 - 3.24 + EJU วิชาภาษาญี่ปุ่น (การฟัง-การอ่าน) รวม 200 คะแนนขึ้นไป

หรือ

สอบ JLPT ผ่านในระดับ N2 หรือ N1

หรือ

CEFR Level B2 หรือเทียบเท่า เช่น TOEFL iBT 72, IELTS 5.5, TOEIC 785

หรือ

จบการศึกษาจากมหาวิทยาลัยในหลักสูตรที่เรียน
เป็นภาษาอังกฤษหรือภาษาญี่ปุ่น

* ผู้มีเกรดเฉลี่ยในระดับปริญญาตรีต่ำกว่า 3.00 ไม่สามารถสมัครทุนนี้ได้

ทุนการศึกษา

ทุนการศึกษาส่วนใหญ่ที่ให้แก่นักศึกษาต่างชาติมักเป็นทุนที่สมัครได้หลังเข้าศึกษาต่อในประเทศญี่ปุ่นแล้ว และมักรับสมัครผ่านสถาบันการศึกษาที่นักศึกษาต่างชาติกำลังศึกษาอยู่

เงื่อนไขการสมัครทุนการศึกษาแต่ละประเภทมีรูปแบบการให้ทุนและการคัดเลือกแตกต่างกัน จึงควรศึกษาข้อมูลอย่างละเอียด นักศึกษาต่างชาติควรเตรียมความพร้อมทางการเงินอย่างรอบคอบและรัดกุม ไม่ควรหวังพึ่งพาทุนการศึกษาหรือเงินจากการทำงานพิเศษในประเทศญี่ปุ่นเท่านั้น เพราะอาจทำให้ประสบปัญหาทางการเงินในภายหลังได้

ทุนรัฐบาลญี่ปุ่น (Monbukagakusho: MEXT) (สมัครและทราบผลก่อนเข้าประเทศญี่ปุ่น)



เป็นทุนการศึกษาการศึกษาเต็มจำนวน (Fully funded) แบบให้เปล่า มี 7 ประเภท

- ทุนนักศึกษานักศึกษาวิจัย Research students
- ทุนนักศึกษาระดับปริญญาตรี Undergraduate students
- ทุนนักศึกษาระดับวิทยาลัยเทคโนโลยี College of technology students
- ทุนนักศึกษามืออบรมวิชาชีพ Special training college students
- ทุนนักศึกษาระดับญี่ปุ่นศึกษา Japanese studies students
- ทุนฝึกอบบรมวิชาชีพครู Teacher training students
- ทุน Young Leaders' Program (YLP)



ค้นหาข้อมูล



The Embassy of Japan in Thailand
http://www.th.emb-japan.go.jp/itpr_th/jis_study.html



ทุนการศึกษาที่บริหารจัดการ โดย JASSO

1. Student Exchange Support Program

ทุนสนับสนุนนักศึกษาแลกเปลี่ยนระยะสั้นที่มีระยะเวลาโครงการตั้งแต่ 8 วันถึง 1 ปี ช่วยเหลือค่าใช้จ่ายเดือนละ 80,000 เยนสำหรับนักศึกษาที่สังกัดอยู่ในสถานศึกษาที่มีข้อตกลงแลกเปลี่ยนกับสถาบันในประเทศญี่ปุ่น



ข้อควรรู้

- นักศึกษาควรติดตามข่าวสารโครงการแลกเปลี่ยนต่างประเทศในสถาบันของคุณเพื่อไม่ให้พลาดโอกาส เนื่องจากการสมัครทุนประเภทนี้ต้องสมัครผ่านโครงการของสถานศึกษาที่ตนสังกัดเท่านั้น

2. Monbukagakusho Honors Scholarship for Privately-Financed International Students

ทุนสนับสนุนนักศึกษาทุนส่วนตัวที่สังกัดในสถาบันระดับอุดมศึกษา (ปริญญาตรี / โท / เอก วิทยาลัยอาชีวศึกษา วิทยาลัยเทคนิค วิทยาลัยอนุปริญญา หลักสูตรเตรียมสอบเข้า / เตรียมศึกษาต่อ) และสถาบันสอนภาษาประเทศญี่ปุ่น เปิดรับสมัครประมาณปลายเดือนมีนาคมถึงกลางเดือนพฤษภาคม ให้เงินช่วยเหลือค่าใช้จ่ายเดือนละ 48,000 เยน (สถาบันสอนภาษา 30,000 เยน)



ข้อควรรู้

- การสมัครขอทุนประเภทนี้ต้องสมัครผ่านสถานศึกษาในญี่ปุ่นเท่านั้น กล่าวคือ ผู้เรียนต้องได้เป็นนักเรียนหรือนักศึกษาในสถาบันญี่ปุ่นแล้ว และทำเรื่องขอทุนผ่านสถาบัน
- สามารถสมัครจองทุนประเภทนี้ล่วงหน้าได้ก่อนเข้าศึกษาต่อ 1 ปีผ่านทาง การสอบ EJU (ดูรายละเอียดการสมัครได้ที่หน้า 5 - 6) ยกเว้นผู้ต้องการศึกษาต่อระดับปริญญาโท ปริญญาเอก หลักสูตรเตรียมสอบและสถาบันสอนภาษา



ค้นหาข้อมูล

ค้นหาทุนการศึกษา (JAPAN STUDY Support)

<http://www.jpss.jp/th/>

มหาวิทยาลัยที่มีทุนการศึกษา

http://www.jasso.go.jp/en/study_j/search/daigakukensaku.html#no4

Study in Japan

<http://www.studyinjapan.go.jp/en/planning/about-scholarship/>



ทุนการศึกษา
อื่นๆ



รวบรวมข้อมูลและจัดทำโดย

องค์การสนับสนุนนักศึกษาแห่งประเทศไทย (JASSO)
159 อาคารเสริมมิตร ห้อง 1016/3 ชั้น 10
ถนนสุขุมวิท 21 (อโศก) แขวงคลองเตยเหนือ เขตวัฒนา กทม. 10110

สอบถามข้อมูลการศึกษาต่อประเทศญี่ปุ่นได้ที่

อีเมล: info@jeic-bangkok.org โทร: 02-661-7057

ติดตามข้อมูลการศึกษาต่อประเทศญี่ปุ่นได้ที่

เว็บไซต์: <http://www.jeic-bangkok.org>, www.studyinjapan.go.jp/en

Facebook: [JASSO.Thailand](https://www.facebook.com/JASSO.Thailand)



Download เอกสารข้อมูลศึกษาต่อประเทศญี่ปุ่น
<https://www.jeic-bangkok.org/publication>



หน่วยงานอิสระของรัฐ
องค์การสนับสนุนนักศึกษา
แห่งประเทศไทย

JASSO Japan Student Services Organization