

VENN - วาล์วลดแรงดัน รุ่น RD-14W, RD-14H และ RD-14CN (สำหรับน้ำ น้ำร้อน อากาศ และน้ำมัน)

เป็นวาล์วลดแรงดันแบบ Direct Operated ที่ให้การควบคุมแรงดันได้อย่างแม่นยำและเสถียร รองรับทั้งอัตราการไหลขนาดเล็กและขนาดใหญ่ เหมาะสำหรับระบบประปา อาคารสูง ระบบสูบน้ำ ระบบจ่ายน้ำเข้าหม้อไอน้ำ และงานอุตสาหกรรมต่าง ๆ ที่ต้องการควบคุมแรงดันของของเหลว อากาศ และน้ำมันหล่อลื่น อย่างมีประสิทธิภาพ พร้อมการบำรุงรักษาที่สะดวก และรุ่น RD-14CN ยังมาพร้อมการเคลือบไนลอนเพื่อป้องกันการเกิดสนิม ช่วยยืดอายุการใช้งานของระบบอีกด้วย



RD-14W,14H



RD-14CN

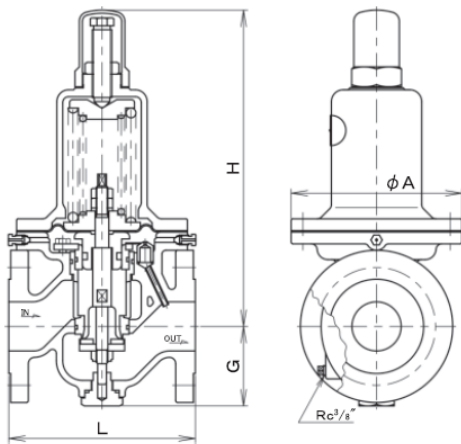
คุณสมบัติเด่น

- โครงสร้างแบบ Pressure Balanced ช่วยให้การเปลี่ยนแปลงแรงดันขาออกมีน้อย และควบคุมแรงดันได้อย่างมีประสิทธิภาพ
- สามารถถอดประกอบบำรุงรักษาได้จากด้านบนเพียงด้านเดียว (Top Entry) ทำให้การซ่อมบำรุงสะดวกและรวดเร็ว
- รุ่น RD-14CN เคลือบผิวด้วยไนลอน (Nylon Coating) ช่วยป้องกันการเกิดสนิมและลดปัญหาน้ำเป็นสนิม (Rusty Water)

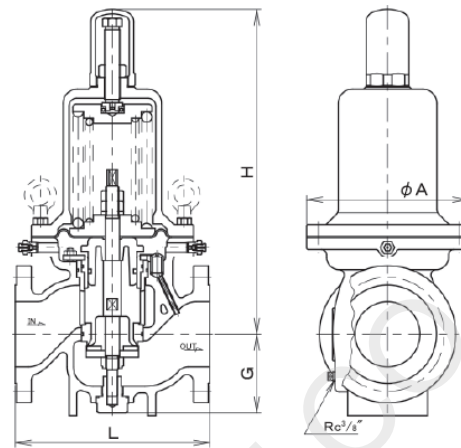
ข้อมูลรายละเอียดสินค้า

Type	Standard	Hot water & oil	Nylon coating
Model name	RD-14W	RD-14H	RD-14CN
Code name	RD14W-B□	RD14H-B□	RD14CN-B□
	L, M or H for adjustable secondary pressure is required in □		
Applicable fluid	Water, hot water & air	Oils not corrosive, kerosene, lubricant, heavy oil A&B, & hot water	Water & hotwater
Fluid temperature	5~60°C	5~90°C	5~60°C
Fluid viscosity	-	Max. 800cSt	-
Applicable primary pressure	Max. 1.0 Mpa		
Adjustable secondary pressure	Size 15~80mm L:0.05~0.035MPa,M(For RD-14N Type is H): 0.3~0.7MPA Size 100~150mm L:0.05~0.035MPa,M(For RD-14N Type is H): 0.3~0.5MPA		
Maximum reducing rate	10:01		
Minimum pressure differential across the disc	0.05MPa		
Minimum adjustable flow	Water:2~5 L /min Air:5~10m³/h(Standard state)	2~5 L /min	
Leakage allowance	Nil (Confirm at pressure gauge)		
End connection	Flanged JIS 10KRF		
Materials	Body(Cast iron), Trim(Cast bronze), Diaphragm&disc(Synthetic rubber)		
Painting or coating for body	Interior:Epoxy resin	Interior:Rust proof oil	Nylon 11 coating
Valve body pressure test	Hydraulic 1.75MPa		

CONSTRUCTION



Size:15~80mm



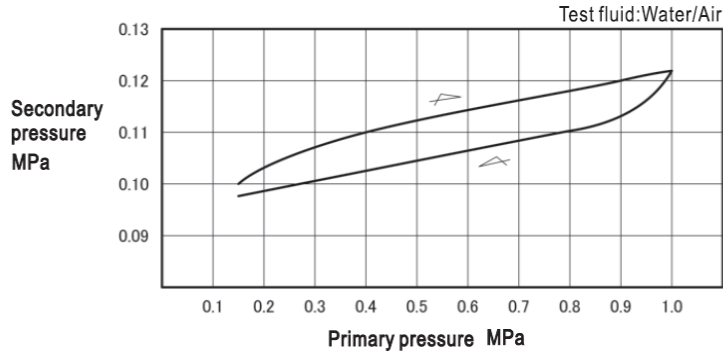
Size:100~150mm

ขนาดสินค้า

Size	A	L	G	H	Cv value	Mass(kg)
15(1/2")	156	142	65	256	1	10
20(3/4")	160	142	65	256	2	10
25(1")	160	142	65	257	3.5	10.5
32(1 1/4")	180	174	76	332	5.5	17
40(1 1/2")	180	174	76	333	8	17.5
50(2")	190	174	81	341	14	19
65(2 1/2")	230	218	95	434	22	37
80(3")	250	218	100	439	32	40
100(4")	300	250	125	490	48	67
125(5")	370	340	150	640	75	112
150(6")	400	340	165	655	108	150

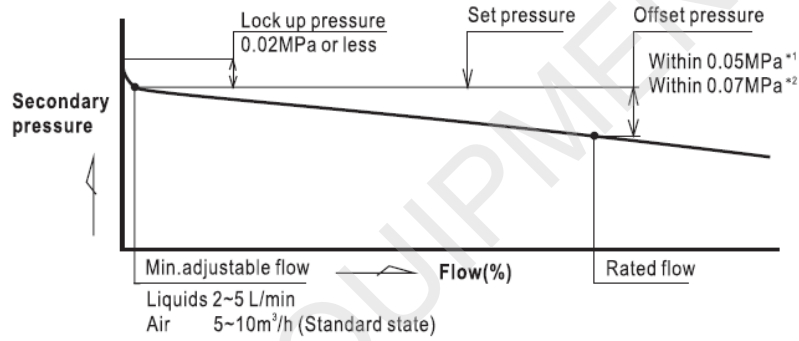
Flange code JIS 10KRF

Pressure Characteristics



The above chart shows the change of secondary pressure when primary pressure was changed to 0.15MPa, 1.0MPa and 0.15MPa at primary pressure being 0.15MPa and secondary pressure being set at 0.1MPa.

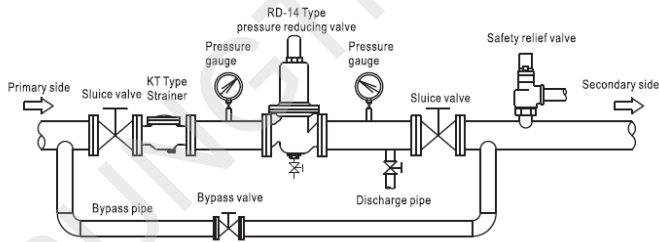
Flow Characteristics



- *1. At spring range 0.05~0.35MPa
- *2. At spring range 0.3~0.5MPa or 0.3~0.7MPa

Piping Example

Piping Illustration (for Liquids)



Piping Illustration (for Air)

