



TAT LICENSE: 11/09039

บริษัท ฮัลโหล ฮอลิเดย์ ทริป จำกัด
HELLO HOLIDAY TRIP CO.,LTD.
190/3 ซอยลาดพร้าว 122 (มหาดไทย 1)
ถนนลาดพร้าว แขวงพลับพลา
เขตวังทองหลาง กทม. 10310

Tel. 098-8428194, 097-2982329
Facebook: Hello Holiday Trip
Instagram: Helloholidaytrip
Line ID: @Helloholidaytrip
www.helloholidaytrip.com

Hours in Love
Taiwan
ไทเป ไทจง หนานโกว จิวเฟิ่น ทะเลสาบสุริยจันทร์รา

TVZ30
4วัน 3คืน

เมนูพิเศษ!
Buffet shabu, ปลาประ-ธาราธิบดี

เดินทาง
14 - 17 ก.พ.68 / 14 - 17 มี.ค.68
21 - 24 มี.ค.68
สายการบิน VIETJET AIR (VZ)
vietjetair.com น้ำหนักกระเป๋า 20 KG

ราคาเพียง
15,888.-

สัมปัสบรรยากาศสองเรือทะเลสาบสุริยจันทร์รา
อุทยานเหยี่ยวหลิว หมู่บ้านโบราณจิวเฟิ่น หมู่บ้านสายรุ้ง
อสังการอนุสรณ์สถานเจียง ไคเช็ก ไทเป 101 วัดหลงชาน
วัดเหวินหวู่ ซุปบึงย่านซีเหมินติง ตลาดไทจง ตลาดกลางคืนชื่อหลิน

FLIGHT:

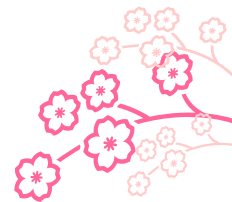


BKK — TPE

TPE — BKK

เที่ยวบิน	เวลาออก	เวลาถึง
VZ568	09.05	13.45

เที่ยวบิน	เวลาออก	เวลาถึง
VZ569	19.45	22.45



Hours in Love Taiwan

ไทเป ไทจง หนานโถว จิวเฟิ่น ทะเลสาบสุรียันจันทรา 4วัน 3 คืน

สัมผัสบรรยากาศล่องเรือทะเลสาบสุรียันจันทรา
 อุทยานเหย่หลิว หมู่บ้านโบราณจิวเฟิ่น หมู่บ้านสายรุ้ง
 อสังการอนุสรณ์สถานเจียง ไคเช็ค ไทเป 101
 วัดหลงซาน วัดเหวินหวู่ ซ้อปบึงย่านซีเหมินติง ตลาดไทจง ตลาดกลางคืนช้อหลิน

พิเศษ!! อิ่มอร่อยกับ Buffet shabu, เมนูปลาประดานาธิบดี
พิเศษพัก!! ไทจง 1 คืน ไทเป 2 คืน

เดินทางโดยสายการบิน **VIETJET AIR (VZ)** น้ำหนักสัมภาระโหลดใต้ท้องเครื่อง **20 kg.** / CARRY ON **7 kg.**

วันที่	โปรแกรมท่องเที่ยว	เช้า	เที่ยง	เย็น	โรงแรม
1	ท่าอากาศยานนานาชาติสุวรรณภูมิ - ท่าอากาศยานนานาชาติไต้หวันเถาหยวน - เมืองไทจง - หมู่บ้านสายรุ้ง - ตลาดกลางคืนไทจง VZ568 BKK-TPE 09.05-13.45			🍴	Golden Pacific Hotel 3* หรือระดับใกล้เคียงกัน
2	เมืองไทจง - เมืองหนานโถว - วัดเหวินหวู่ - ล่องเรือทะเลสาบสุรียันจันทรา - วัดพระถังซัมจั๋ง ณ ทะเลสาบ - ร้านชา - เมืองไทเป - ร้านพายสับปะรด - ตลาดซีเหมินติง	🍴	🍴		Relite Hotel Taipei 3* หรือระดับใกล้เคียงกัน
3	วัดหลงซาน - อนุสรณ์สถานเจียงไคเช็ค - Germanium Shop - ตึกไทเป 101 (ไม่รวมค่าขึ้นตึก) - ตลาดกลางคืนช้อหลิน	🍴	🍴		Relite Hotel Taipei 3* หรือระดับใกล้เคียงกัน
4	Cosmetic - นิวไทเป - อุทยานแห่งชาติเหย่หลิว - หมู่บ้านโบราณจิวเฟิ่น (รวมรถประจำทาง) - เมืองเถาหยวน - ท่าอากาศยานนานาชาติไต้หวันเถาหยวน - ท่าอากาศยานนานาชาติสุวรรณภูมิ VZ569 TPE-BKK 19.45-22.45	🍴			

วันเดินทาง	ราคาผู้ใหญ่ (บาท)	ราคาเด็ก (บาท)	พักเดี่ยว/เดินทาง ท่านเดี่ยว เพิ่ม (บาท)	ที่นั่ง	หมายเหตุ
14-17 กุมภาพันธ์ 2568	15,888	ไม่มีราคาเด็ก	4,500	25	
14-17 มีนาคม 2568	15,888	(เด็ก INF อายุไม่เกิน 2 ปี ราคา 5,500 บาท)		25	
21-24 มีนาคม 2568	15,888			25	

- 06.00 น. พร้อมกัน ณ ทำอากาศยานนานาชาติสุวรรณภูมิ อาคารผู้โดยสารระหว่างประเทศขาออก ชั้น 4 เคาน์เตอร์ สายการบิน VIETJET AIR (VZ) โดยมีเจ้าหน้าที่บริษัทฯ คอยต้อนรับและอำนวยความสะดวกด้านเอกสาร ตัดแท็กกระเป๋า ก่อนขึ้นเครื่อง
- 09.05 น. นำท่านเดินทางสู่ ทำอากาศยานนานาชาติไต้หวันเถาหยวน โดยสายการบิน VIETJET AIR (VZ) เที่ยวบินที่ VZ568
- 13.45 น. เดินทางถึง ทำอากาศยานนานาชาติไต้หวันเถาหยวน ประเทศไต้หวัน นำท่านผ่านพิธีตรวจคนเข้าเมืองและศุลกากร (เวลาท้องถิ่นเร็วกว่าประเทศไทย 1 ชั่วโมง กรุณาปรับนาฬิกาของท่านเป็นเวลาท้องถิ่นเพื่อความสะดวกในการนัดหมาย) นำท่านเดินทางสู่ เมืองไทจง (Taichung) เมืองใหญ่อันดับ 2 ของไต้หวัน ตั้งอยู่ทางตอนกลางฝั่งซ้ายของเกาะไต้หวัน เป็นเมืองแห่งอุตสาหกรรมและศูนย์กลางเศรษฐกิจอันดับสามของเกาะไต้หวัน ตั้งอยู่ภาคกลางของเกาะ เทียบชมความน่ารักสดใสที่ หมู่บ้านสายรุ้ง (Rainbow Village) เป็นหมู่บ้านที่วาดลวดลายต่างๆ ด้วยสีสันสดๆ หลากสีมากมาย ไม่ว่าจะเป็นตามผนัง หรือกำแพงของหมู่บ้าน ซึ่งในลวดลายนั้นมีทั้งเป็นตัวหนังสือ รูปการ์ตูน หรือรูปอื่นๆ ที่ฝีมือคล้ายกับของเด็ก เป็นคนวาด แต่โดยรวมแล้วภาพเหล่านี้เมื่อมองดูแล้วกลับมีความลงตัวให้ความสวยงาม



ช้อปปิ้งกันที่ ตลาดกลางคืนไทจง (Taichung) ที่มีทั้งร้านอาหาร ของกิน ร้านเสื้อผ้า ร้านรองเท้า รวมไปถึงห้างสรรพสินค้า มีแต่ของกิน ของขึ้นชื่อที่ไต้หวันเยอะแยะมากมาย ให้ท่านได้เลือกซื้อเลือกช้อกกันได้ตามอัธยาศัย เพื่อไม่เป็นเวลาอันรบกวนของท่าน



Highlight! เอาใจสายกิน
Buffet Shabu สไตลไต้หวัน จุ่ม
เนื้อหมูสะบัดในน้ำเดือดๆ สุก
กำลังดี กินกับผัก หรือเครื่อง
เคียง พร้อมน้ำจิ้ม คงจะฟินไม่
น้อย !!



ที่พัก : Golden Pacific Hotel 3* หรือโรงแรมระดับใกล้เคียงกัน
(ชื่อโรงแรมที่ท่านพัก ทางบริษัทจะทำการแจ้งพร้อมใบนัดหมาย 5-7 วัน ก่อนวันเดินทาง)

วันที่สอง เมืองไทจง - เมืองหนานไถ - วัดเหวินหู่ - ล่องเรือทะเลสาบสุรียันจันตรา - วัดพระถังซำจั๋ง ณ ทะเลสาบ -
ร้านชา - เมืองไทเป - ร้านพายลับปะรด - ตลาดซีเหมินติง **🍴 อาหารเช้า, เก๋ียง**

เช้า 🍴 **รับประทานอาหารเช้า ณ โรงแรม (มื้อที่2)**
เดินทางสู่ **เมืองหนานไถ (Nantou)** มณฑลที่ตั้งอยู่ใจกลางเกาะไต้หวัน พื้นที่ที่ได้ชื่อว่า “สวิตเซอร์แลนด์ตะวันออก”
ด้วยภูมิทัศน์ที่เป็นภูเขาสูงใหญ่มากมายสลับกับป่าสีเขียวชอุ่ม **สายมูเสริมความปังไม่ควรพลาดวัดเหวินหู่ หรือวัด
กวนอู แห่งทะเลสาบสุรียันจันตรา (Sun Moon Lake Wenwu Temple)** ภายในวัดมีรูปปั้นของขงจื้อและเทพกวนอู
(เทพเจ้าแห่งปัญญา และเทพเจ้าแห่งความซื่อสัตย์) ซึ่งชาวไต้หวันเชื่อกันว่า หากได้บูชาเทพเจ้ากวนอู จะได้ประสบ
ความสำเร็จในหน้าที่การงาน มีแต่คนจงรักภักดี หรือหากวางแผนสิ่งใด ก็จะสามารถประสบความสำเร็จตามปรารถนา จึงทำ
ให้ได้รับความนิยมนักจากชาวไต้หวัน ที่มาสักการะขอพรองค์เทพในวัดแห่งนี้



ล่องเรือทะเลสาบสุรียันจันตรา (ค่าทัวร์รวมค่าล่องเรือ) ทะเลสาบน้ำจืดจากธรรมชาติที่ใหญ่ที่สุดของเกาะไต้หวัน
สวยงามจนได้รับการขนานนามว่าเป็น “สวิตเซอร์แลนด์แห่งไต้หวัน” จุดเด่นคือพื้นน้ำสีฟ้าอมเขียวส่องประกาย
พร้อมฉากหลังเป็นภูเขาสูงใหญ่อุดมไปด้วยพื้นที่ป่าเขียวชอุ่มอันอุดมสมบูรณ์



เสริมสิริมงคลสักการะ วัดพระถังซำจั๋ง ตั้งอยู่บริเวณริมทะเลสาบสุรียัน จันตรา หรือเรียกอีกอย่างว่า **วัดเสวียนจั้ง** เป็นวัดเก่าแก่มีตำนานเล่ากันว่าพระถังซำจั๋งได้สร้างเจดีย์องค์นี้ขึ้นตรงตำแหน่งที่มีห่านป่าตกลงมา ซึ่งเป็นเหตุการณ์ที่แปลก และเชื่อว่าห่านป่าตัวนั้นเป็นพระโพธิสัตว์ อีกด้วย ถ่ายภาพความสวยงามของวิวมุมสูงบนเขา ป่าไม้และแม่น้ำ



เที่ยง ๑๐ รับประทานอาหารเที่ยง (มื้อที่3) **เมนูพิเศษ!! ปลาประธานาธิบดี**

Highlight! ໄວ້ໂអ!! มาถึงถึงถิ่นไม่กินได้ใจ ปลาประธานาธิบดี เป็นปลาสายพันธุ์หนึ่งที่ท่านประธานาธิบดีเจียงไคเช็คของไต้หวันชอบทานมาก อร่อย เนื้อหวาน ทานง่าย แต่อย่าลืม ระวัง ก้างกันด้วย!!



ข้อบก้นที่ ร้านชา (TEA SHOP) ไต้หวันขึ้นชื่อว่าเป็นดินแดนแห่งใบชา ด้วยความอุดมสมบูรณ์ของสภาพภูมิประเทศ และภูมิอากาศ ที่มีชาให้เลือกหลากหลายประเภท ตั้งแต่ ชาอู่หลงตั้งตั้ง ชาอู่หลงปายเหา และชาเก๋ยกวนอื่น ซึ่งชาทั้ง 3 ประเภทนี้ จัดได้ว่าเป็นชาชื่อดังจากไต้หวัน จากนั้นพาทุกท่านสู่ **ไทเป** เป็นเมืองหลวงและเป็นศูนย์กลางทางเศรษฐกิจ การเมือง และวัฒนธรรม ยิ่งกว่านั้นมหานครแห่งนี้ยังเต็มไปด้วยสีสันของความทันสมัย และมีสถานที่ท่องเที่ยวหลากหลายจนถึงจุดนักท่องเที่ยวจากทั่วทุกมุมโลกให้มาเยือน **แฉะซิม แฉะซ้อ**สินค้าชื่อดังของประเทศ **ไต้หวันใครจะพลาดได้ลง ร้านพายส์ป-รศ** และยังมีสินค้าอื่นอีกมากมาย อาทิเช่น ขนมตั้งเม ขนมพายเผือก ให้ท่านลองชิมและซื้อกลับมาฝากคนรู้ใจคงอร่อยถูกใจไม่น้อย **ย่านช้อปปิ้งของวัยรุ่นที่มีชื่อเสียงมากที่สุดของไต้หวัน ย่านซีเหมินติง (Ximending)** มีฉายาว่า **ฮาราจุกุแห่งไทเป** ซึ่งเป็นแหล่งช้อปปิ้งของวัยรุ่นชื่อดังอยู่ที่มหานครโตเกียว ประเทศญี่ปุ่น เป็นแหล่งกำเนิดของแฟชั่นของหนุ่มสาวชาวไต้หวัน และเป็นหนึ่งใน แลนด์มาร์ค สำคัญของเมืองไทเปด้วย และแน่นอนที่พลาดไม่ได้คือการไปชิมนมไต้หวันต้นตำรับที่ถือว่าเป็นแหล่งต้นกำเนิดชาของไต้หวัน



Highlight! โอ้โฮ!! แลนด์มาร์ค
ย่านดังร้านสวยจนต้องแวะ
POPMART ที่นี่ของเยอะจะจุใจแต่ละ
ชั้นจัดเต็ม สวรรค์นักช้อปปิ้ง !!



เย็น อีระอาหาร เย็นตามอริยาศัย เพื่อไม่เป็นการรบกวนเวลาของท่าน
ที่พัก : Relite Hotel Taipei 3* หรือระดับใกล้เคียงกัน
(ชื่อโรงแรมที่ท่านพัก ทางบริษัทจะทำการแจ้งพร้อมใบนัดหมาย 5-7 วันก่อนวันเดินทาง)

วันที่สาม วัดหลงซาน – อนุสรณ์สถานเจียงไคเช็ค – Germanium Shop – ตึกไทเป 101 (ไม่รวมค่าขึ้นตึก) – ตลาด
กลางคืนชื่อหลิน 🍷 อาหารเช้า, เกียง

เช้า 🍷 รับประทานอาหารเช้า ณ โรงแรม **(มือที่4)**
ไหว้ขอพระวัดที่เก่าแก่และมีชื่อเสียงมากที่สุด วัดหลงซาน
(Lungshan Temple) แห่งหนึ่งของเมืองไทเป ตั้งอยู่ในแถบ
ย่านเมืองเก่า มีอายุเกือบ 300 ไร่แล้ว สร้างขึ้นโดยคนจีน
ชาวฝูเจี้ยน ช่วงปี ค.ศ.1738 เพื่อเป็นสถานที่สักการะบูชาสิ่ง
ศักดิ์สิทธิ์ตามความเชื่อของชาวจีน มีรูปแบบทางด้าน
สถาปัตยกรรมคล้ายกับวัดพุทธของจีนแต่มีลูกผสมของ
ความเป็นไต้หวันเข้าไปด้วย

Highlight! เครื่องรางมากมายรอ
ท่านไปมู จะเครื่องรางเพื่อการขับชื
ปลอดภัย เครื่องรางความรัก
เครื่องรางช่วยให้มีความสุขสมหวัง โชค
ลาภ สุขภาพ และอื่นๆ



อลังการ **อนุสรณ์สถานเจียงไคเช็ค**
(Chiang Kai-Shek Memorial Hall)

เป็นหนึ่งในสัญลักษณ์ของประเทศไต้หวัน และสถานที่ท่องเที่ยวหลักที่ต้องมาของเมืองไทเป สร้างขึ้นตั้งแต่ปี 1976 เพื่อเป็นการรำลึกและเทิดทูนอดีตประธานาธิบดีเจียง ไคเชก เป็นอาคารสีขาวทั้ง 4 ด้านมีหลังคาทรง 8 เหลี่ยมสีน้ำเงินแบบสถาปัตยกรรมแบบจีน ตั้งเด่นเป็นสง่าอยู่ตรงกลางของจัตุรัสเสรีภาพ มีบันไดด้านหน้า 89 ขั้น เท่ากับอายุของท่านประธานาธิบดี

Highlight! หากมีโอกาสนี้ไม่ควรพลาด!! พิธีเปลี่ยนเวรทหาร จะมีทุกๆ ต้นชั่วโมง ตั้งแต่เวลา 10:00 - 16:00 น. ของทุกวัน ใช้เวลาประมาณ 10 นาที มีการควงอาวุธและท่าทางอื่นๆ เป็นอะไรที่เท่ แข็งแรงแต่สวยงามมากเลยทีเดียว



ชมสินค้าส่งออกชื่อดังของไต้หวันที่สุดยี่ [Germanium Shop](#) เป็นสร้อยที่มีพลังพิเศษช่วยในการปรับสมดุลในร่างกาย ซึ่งสามารถปรับสภาพประจุลบ-บวกในร่างกายให้สมดุลระบบไหลเวียนโลหิตดี ช่วยให้ร่างกายสดชื่นและยังลดอาการปวดอีกด้วย

เที่ยง **๑๑** [รับประทานอาหารเช้า \(มื้อที่5\)](#)

ถ่ายภาพเช็คอินบริเวณด้านหน้า [ตึกไทเป 101 \(Taipei 101\)](#) (ค่าทัวร์ไม่รวมค่าขึ้นตึก) นับเป็นแลนด์มาร์คที่โดดเด่นที่สุดของไต้หวัน ภายในตึกเป็นศูนย์กลางด้านธุรกิจการเงิน และยังเป็นแหล่งช้อปปิ้งชั้นนำของไต้หวันที่มีสินค้าหรูหรา แฟชั่น รองเท้า นาฬิกา ร้านแบรนด์เนมชั้นนำจากทั่วโลก เช่น Louis Vuitton, Chanel, Gucci, Prada, Dior, Hermes, Burberry, Tiffany & Co., Cartier, Rolex, Omega, etc. และมีภัตตาคาร ร้านอาหารสเลิศ ผับ บาร์อีกด้วย



ตลาดกลางคืนที่มีชื่อเสียงที่สุด [ตลาดกลางคืนซือหลิน \(Shilin Night Market\)](#) มีร้านอาหารและขนมมีทั้งแบบแผงลอยและที่เป็นร้านเล็กๆ เกือบ 500 ร้านค้า ที่เน้นขายอาหารแบบท้องถิ่นของไต้หวันสไตล์ Street Food ต่างๆ เช่น ปลาหมึกย่าง หอยทอด ไก่ทอด ข้าวขาหมู และชาไต้หวันต่างๆ เป็นต้น และอีกโซนขายของผสมรวมหลายชนิดทั้งร้านอาหาร คาเฟ่ ร้านขายของเล่น ของฝาก เสื้อผ้า กระเป๋า รองเท้า เครื่องสำอาง คาราโอเกะและอื่นๆ



เย็น อีระอาหารเย็น ตามอรรถาศัยเพื่อไม่เป็นการรบกวนเวลาของท่าน

ที่พัก : Relite Hotel Taipei 3*หรือระดับใกล้เคียงกัน

(ชื่อโรงแรมที่ท่านพัก ทางบริษัทจะทำการแจ้งพร้อมใบนัดหมาย 5-7 วัน ก่อนวันเดินทาง)

วันที่สี่

Cosmetic - นิวไทเป - อุทยานแห่งชาติเย่หลิว - หมู่บ้านโบราณจิวเฟิ่น (รวมรถประจำทาง) - เมืองเกาหยวน - ทำอากาศยานนานาชาติไต้หวันเกาหยวน - ทำอากาศยานนานาชาติสุวรรณภูมิ

🍽️ อาหารเช้า

เช้า

🍽️ รับประทานอาหารเช้า ณ โรงแรม **(มือที่6)**

ข้อปบึง ร้านเครื่องสำอาง (Cosmetic) มีสินค้าให้ท่านเลือกซื้อ อาทิ เช่น ครีม แป้ง ผลิตภัณฑ์เสริมความงาม และอื่นๆ มากมาย นำท่านเดินทางสู่ **นิวไทเป (New Taipei หรือ Xinbei)** เป็นเขตปกครองใหม่ของประเทศไต้หวันในพื้นที่รอบนอกทั้งหมดของเมืองหลวงไทเป มีสถานที่ท่องเที่ยวที่น่าสนใจหลากหลายรูปแบบ โดยเฉพาะด้านธรรมชาติ เพราะครอบคลุมพื้นที่ภูเขาและทะเลมากมาย **มหัศจรรย์จากธรรมชาติ อุทยานแห่งชาติเย่หลิว (Yehliu Geopark)** เกิดขึ้นมาจากการพุก่อนของหินและมีการเคลื่อนตัวของเปลือกโลก รวมถึงการเปลี่ยนแปลงของสภาพอากาศ ทำให้ภูมิศาสตร์เกิดการเปลี่ยนแปลงครั้งใหญ่ ทำให้หินเกิดรูปร่างแปลกตา เป็นรูปทรงต่างๆ ตามแต่จินตนาการ อาทิ เช่น ร่องเก้านางฟ้า หินทะเลเทียน หินช้าง หินไอศกรีม หินเศียรเจ้าหญิงและอื่นๆ อีกมากมาย ที่นี้จึงได้ชื่อว่าเป็นอุทยานธรรมชาติที่สำคัญของไต้หวัน (**ค่าทัวร์รวมค่าเข้าอุทยาน**)



นำท่าน Join รถ Shuttle Bus เพื่อไปเช็คอินแลนด์มาร์คสำคัญ **หมู่บ้านโบราณ จิวเฟิ่น (Jiufen)** เมืองโบราณที่เต็มไปด้วยสีสันสวยจากโคมแดงสว่างทั่วทั้งเมือง เป็นเมืองโบราณที่ตั้งอยู่บนเขาในเขตเมืองจีหลงทางตอนเหนือของไต้หวัน เมืองที่สวยงามและมีเอกลักษณ์เป็นอย่างมาก ตั้งอยู่บนภูเขา และเป็นเมืองเล็กๆ ที่ยังคงบรรยากาศสุดคลาสสิกของไต้หวัน นอกจากนี้ยังมีร้านน้ำชา ร้านอาหารอาหารอีกมากมายให้ท่านได้เลือกซื้อกันอีกด้วย (**ค่าทัวร์รวมค่ารถ Shuttle Bus ประจำทาง**)

Highlight! แพนอนิเมะจะพลาดได้ยังไง ที่นี้ใช้เป็น 1 ในฉากของอนิเมะเรื่อง *Spirited Away*.



นำท่านเดินทางสู่เกาะหยวน เป็นเมืองที่มีความหลากหลายทางวัฒนธรรมและธรรมชาติ มีฉายาว่า "ดินแดนมวลบุปผา" และ "ดินแดนพันทะเลสาบ" และมีสถานที่ท่องเที่ยวที่น่าสนใจในเกาะหยวนหลายแห่ง

อิสระอาหาร เกียงและเย็นตามอัธยาศัย เพื่อไม่เป็นการรบกวนเวลาของท่าน

เดินทางสู่ ท่าอากาศยานนานาชาติไต้หวันเกาะหยวน ประเทศไต้หวัน เพื่อเดินทางสู่ ประเทศไทย

19.45 น. เดินทางสู่ ประเทศไทย โดยสายการบิน VIETJET AIR (VZ) เที่ยวบินที่ VZ569

22.45 น. เดินทางถึง ท่าอากาศยานนานาชาติสุวรรณภูมิ ประเทศไทย โดยสวัสดิภาพ

หมายเหตุ* โปรแกรมอาจมีการสลับวันหรือเปลี่ยนแปลงไปตามความเหมาะสมโดยไม่แจ้งให้ทราบล่วงหน้า
ขึ้นอยู่กับตามสถานการณ์ท้องถิ่น สถานที่ท่องเที่ยว เทศกาล หรือ สภาพอากาศท้องถิ่น ณ เวลานั้น
ทั้งนี้การเปลี่ยนทางบริษัทจะคำนึงถึงประโยชน์และความปลอดภัยของท่านเป็นหลักสำคัญ

▶ เอกสารที่ต้องทำการเตรียมก่อนเดินทางและเดินทางกลับประเทศไทย

1. พาสปอร์ตตัวจริง (อายุการใช้งานต้องเหลือมากกว่า 6 เดือน)

เงื่อนไขการให้บริการ

- ▶ การเดินทางครั้งนี้จะต้องมีจำนวน 15 ท่านขึ้นไป กรณีไม่ถึงจำนวนดังกล่าว
 - จะส่งจอยน์ทัวร์กับบริษัทที่มีโปรแกรมใกล้เคียงกัน
 - หรือเลื่อน หรือยกเลิกการเดินทาง **โดยทางบริษัทฯ จะทำการแจ้งให้ท่านทราบล่วงหน้าก่อนการเดินทาง 15 วัน**
 - หรือขอสงวนสิทธิ์ในการปรับราคาค่าบริการเพิ่ม (ในกรณีที่ผู้เดินทางไม่ถึง 15 ท่าน และท่านยังประสงค์เดินทางต่อ) โดยทางบริษัทฯ จะทำการแจ้งให้ท่านทราบก่อนล่วงหน้า
 - ▶ ในกรณีที่ลูกค้าต้องออกตัวโดยสารภายในประเทศ กรุณาติดต่อเจ้าหน้าที่ของบริษัทฯ ก่อนทุกครั้ง มิฉะนั้นทางบริษัทฯ จะไม่รับผิดชอบใดๆ ทั้งสิ้น
 - ▶ การจองทัวร์และชำระค่าบริการ
 - กรุณาชำระค่ามัดจำ **ท่านละ 8,000 บาท**
 - ค่าทัวร์ส่วนที่เหลือชำระ 15-20 วันก่อนออกเดินทาง กรณีบริษัทฯ ต้องออกตัวหรือวีซ่าออกใกล้วันเดินทางท่านจำเป็นต้องชำระค่าทัวร์ส่วนที่เหลือตามที่บริษัทกำหนดแจ้งเท่านั้น
- **สำคัญ** สำเนาหน้าพาสปอร์ตผู้เดินทาง (จะต้องมีอายุเหลือมากกว่า 6 เดือน ก่อนหมดอายุนับจากวันเดินทางไป-กลับและจำนวนหน้าหนังสือเดินทางต้องเหลือว่างสำหรับติดวีซ่าไม่ต่ำกว่า 3 หน้า) **กรุณาตรวจสอบก่อนส่งให้บริษัทมิฉะนั้นทางบริษัทจะไม่รับผิดชอบกรณีพาสปอร์ตหมดอายุ ** กรุณาส่งพร้อมพร้อมหลักฐานการโอนเงินมัดจำ**

เงื่อนไขการยกเลิก

- ยกเลิกก่อนการเดินทางตั้งแต่ 30 วันขึ้นไป คืนเงินค่าทัวร์โดยหักค่าใช้จ่ายที่เกิดขึ้นจริง
- ยกเลิกก่อนการเดินทาง 15-29 วัน ยึดเงิน 50% จากยอดที่ลูกค้าชำระมา และเก็บค่าใช้จ่ายที่เกิดขึ้นจริง(ถ้ามี)
- ยกเลิกก่อนการเดินทางน้อยกว่า 15 วัน ขอสงวนสิทธิ์ยึดเงินเต็มจำนวน

*กรณีมีเหตุยกเลิกทัวร์ โดยไม่ใช่ความผิดของบริษัททัวร์ คืนเงินค่าทัวร์โดยหักค่าใช้จ่ายที่เกิดขึ้นจริง(ถ้ามี)

*ค่าใช้จ่ายที่เกิดขึ้นจริง เช่น ค่ามัดจำตัวเครื่องบิน โรงแรม ค่าวีซ่า และค่าใช้จ่ายจำเป็นอื่นๆ

กรณีจองทัวร์วันหยุดเทศกาล วันหยุดนักขัตฤกษ์ วันหยุดยาวต่อเนื่อง

หากได้มีการแจ้งยกเลิกทัวร์ ทางบริษัทฯ ขอสงวนสิทธิ์เก็บค่าทัวร์ทั้งหมด โดยไม่มีเงื่อนไขใดๆ ทั้งสิ้น

อัตราค่าบริการนี้ รวม

(บริษัท ดำเนินการให้ ราคายกเลิกทั้งหมด หรืออย่างไรอย่างหนึ่ง ไม่สามารถฟันด์เป็นเงินหรือการบริการอื่นๆ ได้)

1. ค่าตัวโดยสารเครื่องบินไป-กลับ ชั้นประหยัดพร้อมค่าภาษีสนามบินทุกแห่งตามรายการทัวร์ข้างต้น *(ตัวกรุ๊ปไม่สามารถ Upgrade ที่นั่ง ได้ และต้องเดินทางไป-กลับพร้อมตัวกรุ๊ปเท่านั้นไม่สามารถเลื่อนวันได้)*
2. ค่าที่พักห้องละ 2-3 ท่าน ตามโรงแรมที่ระบุไว้ในรายการหรือ ระดับใกล้เคียงกัน

กรณีพัก 3 ท่านถ้าวันที่เข้าพักโรงแรม ไม่มีห้อง TRP (3 ท่าน) อาจจำเป็นต้องแยกพัก 2 ห้อง (มีค่าใช้จ่ายพักเดี่ยวเพิ่ม) กรณีห้อง TWIN BED (เตียงเดี่ยว 2 เตียง) ซึ่งโรงแรมไม่มีหรือเต็ม ทางบริษัทขอปรับเป็นห้อง DOUBLE BED แทนโดยมีต้องแจ้งให้ทราบล่วงหน้า หรือ หากต้องการห้องพักแบบ DOUBLE BED (1 เตียงใหญ่) ซึ่งโรงแรมไม่มีหรือเต็ม ทางบริษัทขอปรับเป็นห้อง TWIN BED แทนโดยมีต้องแจ้งให้ทราบล่วงหน้า

3. กรณีห้องพักในเมืองที่ระบุไว้ในโปรแกรมมีเทศกาลวันหยุด มีงานแฟร์ต่างๆ บริษัทฯ ขอจัดที่พักในเมืองใกล้เคียงแทน
4. ค่าอาหาร ค่าเข้าชม และ ค่ายานพาหนะทุกชนิด ตามที่ระบุไว้ในรายการทัวร์ข้างต้น เจ้าหน้าที่บริษัทฯ คอยอำนวยความสะดวกตลอดการเดินทาง
5. ค่าประกันภัยอุบัติเหตุตามกรมธรรม์วงเงิน 1,000,000 บาท ค่ารักษาพยาบาล ตามเงื่อนไขของบริษัทฯ ประกันภัยที่บริษัททำไว้ ทั้งนี้ย่อมอยู่ในข้อจำกัดที่มีการตกลงไว้กับบริษัทประกันชีวิต ทุกกรณี ต้องมีใบเสร็จและเอกสารรับรองทางการแพทย์ จากหน่วยงานที่เกี่ยวข้อง เงื่อนไขนี้ไม่คุ้มครองโรคประจำตัว การสูญเสียทรัพย์สินส่วนตัวของผู้เดินทาง และไม่รวมประกันสุขภาพ ท่านสามารถสั่งซื้อประกันสุขภาพเพิ่มได้จากบริษัทประกันทั่วไป
6. ค่าภาษีสนามบิน และค่าภาษีน้ำมันตามรายการทัวร์
7. ค่ารถปรับอากาศนำเที่ยวตามระบุไว้ในรายการ พร้อมคนขับรถ (กฎหมายไม่อนุญาตให้คนขับรถเกิน 11 ชม./วัน
8. รวมภาษีมูลค่าเพิ่ม 7% และภาษีหัก ณ ที่จ่าย 3% (ค่าบริการเท่านั้น)

อัตราค่าบริการนี้ *ไม่รวม*

1. ค่าทำหนังสือเดินทางไทย และเอกสารต่างดาวต่างๆ
2. ค่าใช้จ่ายอื่นๆ ที่นอกเหนือจากรายการระบุ อาทิเช่น ค่าอาหาร เครื่องดื่ม ค่าชกักริด ค่าโทรศัพท์ เป็นต้น
3. ค่าภาษีทุกรายการคิดจากยอดบริการ, ค่าภาษีเดินทาง (ถ้ามีการเรียกเก็บ)
4. ค่าภาษีน้ำมันที่สายการบินเรียกเก็บเพิ่มภายหลังจากทางบริษัทฯ ได้ออกตั๋วเครื่องบิน และได้ทำการขายโปรแกรมไปแล้ว
5. ค่าพนักงานยกกระเป๋าที่โรงแรม
6. ค่าวีซ่าเดี่ยว(กรณีถ้ามี)
7. **ขออนุญาตเก็บค่าทิปไกด์วันแรก ณ สนามบิน ค่าทิปไกด์ คนขับรถ ท่านละ 1,800 บาท**

หมายเหตุ

กรุณาอ่านศึกษารายละเอียดทั้งหมดก่อนทำการจอง เพื่อความถูกต้องและความเข้าใจตรงกันระหว่างท่านลูกค้าและบริษัทฯ และเมื่อท่านตกลงชำระเงินมัดจำหรือค่าทัวร์ทั้งหมดกับทางบริษัทฯ แล้ว ทางบริษัทฯ จะถือว่าท่านได้ยอมรับเงื่อนไขข้อตกลงต่างๆ ทั้งหมด

1. บริษัทฯ ขอสงวนสิทธิ์ที่จะเลื่อนการเดินทางหรือปรับราคาค่าบริการขึ้นในกรณีที่ผู้ร่วมคณะไม่ถึง 15 ท่าน
2. ค่าทัวร์สำหรับคนไทยที่ถือพาสปอร์ตไทย (*ปกเล่มสีเลือดหมู*) เท่านั้น
3. ขอสงวนสิทธิ์การเก็บค่าน้ำมันและภาษีสนามบินทุกแห่งเพิ่ม หากสายการบินมีการปรับขึ้นก่อนวันเดินทาง
4. บริษัทฯ ขอสงวนสิทธิ์ในการเปลี่ยนเที่ยวบิน โดยมีต้องแจ้งให้ทราบล่วงหน้าอันเนื่องจากสาเหตุต่างๆ
5. บริษัทฯ จะไม่รับผิดชอบใดๆ ทั้งสิ้น หากเกิดกรณีความล่าช้าจากสายการบิน, การยกเลิกบิน, การประท้วง, การนัดหยุดงาน, การก่อการจลาจล, ภัยธรรมชาติ, การนำสิ่งของผิดกฎหมาย ซึ่งอยู่นอกเหนือความรับผิดชอบของบริษัทฯ
6. บริษัทฯ จะไม่รับผิดชอบใดๆ ทั้งสิ้น หากเกิดสิ่งของสูญหาย อันเนื่องเกิดจากความประมาทของท่าน, เกิดจากการโจรกรรม และ อุบัติเหตุจากความประมาทของนักท่องเที่ยวเอง
7. เมื่อท่านตกลงชำระเงินมัดจำหรือค่าทัวร์ทั้งหมดกับทางบริษัทฯ แล้วทางบริษัทฯ จะถือว่าท่านได้ยอมรับเงื่อนไขข้อตกลงต่างๆ ทั้งหมด
8. รายการนี้เป็นเพียงข้อเสนอที่ต้องได้รับการยืนยันจากบริษัทฯ อีกครั้งหนึ่ง หลังจากได้สำรองโรงแรมที่พักในต่างประเทศเรียบร้อยแล้ว โดยโรงแรมจัดในระดับใกล้เคียงกัน ซึ่งอาจจะปรับเปลี่ยนตามที่ระบุในโปรแกรม
9. การจัดการเรื่องห้องพัก เป็นสิทธิ์ของโรงแรมในการจัดห้องพักให้กับกรุ๊ปที่เข้าพัก โดยมีห้องพักสำหรับผู้สูบบุหรี่ / ปลอดบุหรี่ได้ โดยอาจจะขอเปลี่ยนห้องได้ตามความประสงค์ของผู้ที่พัก ทั้งนี้ขึ้นอยู่กับความพร้อมให้บริการของโรงแรม และไม่สามารถรับประกันได้
10. กรณีผู้เดินทางต้องการความช่วยเหลือเป็นพิเศษ อาทิเช่น **ใช้วีลแชร์ กรุณาแจ้งบริษัทฯ อย่างน้อย 14 วันก่อนการเดินทาง** มิฉะนั้น บริษัทฯ ไม่สามารถจัดการได้ล่วงหน้าได้
11. มัคคุเทศก์ พนักงานและตัวแทนของผู้จัด ไม่มีสิทธิ์ในการให้คำสัญญาใดๆ ทั้งสิ้นแทนผู้จัด นอกจากมีเอกสารลงนามโดยผู้มีอำนาจของผู้จัดกำกับเท่านั้น
12. ผู้จัดจะไม่รับผิดชอบและไม่สามารถคืนค่าใช้จ่ายต่างๆ ได้เนื่องจากการเป็นภาระมาจ่ายกับตัวแทนต่างๆ ในกรณีที่ผู้เดินทางไม่ผ่านการพิจารณาในการตรวจคนเข้าเมือง-ออกเมือง ไม่ว่าจะเป็นกองตรวจคนเข้าเมืองหรือกรมแรงงานของทุกประเทศ ในรายการท่องเที่ยว อันเนื่องมาจากการกระทำที่ส่อไปในทางผิดกฎหมาย การหลบหนี เข้าออกเมือง เอกสารเดินทางไม่ถูกต้อง หรือ การถูกปฏิเสธในกรณีอื่นๆ