

 **TURKISH AIRLINES**
น้ำหนักกระเป๋า **30 KG.**
 **บินตรงสู่อิสตันบูล**

รหัสโปรแกรม **TTK16**
 **9D**  **7N**

Elegant Vibe
Türkiye

ตุรเคีย อิสตันบูล ปามุคคาเล คัปปาโดเกีย



 **พีเรียคเดินทาง**
20 - 28 พ.ค. 68 / 7 - 15 ส.ค. 68
22 - 30 ส.ค. 68 / 17 - 25 ก.ย. 68
9 - 17 ต.ค. 68

พิเศษ! ล่องเรือชมความสวยงามช่องแคบ 2 ทวีป "ช่องแคบบอสฟอรัส"

ไฮไลท์ สัมผัสประสบการณ์ดินแดนสองทวีป มรดกโลกอันทรงคุณค่า มาไม่เมืองทรอย

สุเหร่าสีน้ำเงินปราสาทปูยนิยา ทะเลสาบเกลือ หอคอยกาลาดา นครใต้ดินชาดัก

เที่ยวชมเมืองโบราณเฮียราโพลิส พระราชวังทอปกาปี ฮาทัยโซเฟีย สุสานอตาดีร์

เริ่มต้นเพียง
39,888

การันตี 15 วันออกเดินทาง พร้อมหัวหน้าทัวร์คนไทย

วันที่	โปรแกรมท่องเที่ยว	เช้า	เที่ยง	เย็น	โรงแรม
1	ทำอากาศยานนานาชาติสุวรรณภูมิ ประเทศไทย - ทำอากาศยานนานาชาติอิสตันบูล ประเทศตุรเคีย TK059 BKK-IST 06.45-13.00 - เมืองอิสตันบูล			🍴	GONEN YENIBOSNA HOTEL หรือระดับใกล้เคียงกัน
2	พระราชวังทอปกาปี - สุเหร่าเซนต์โซเฟีย - สุเหร่าสีน้ำเงิน - อีปโโดม - ตลาดแกรนด์บาร์ซ่า - เมืองซาคคาเล	🍴	🍴	🍴	IRIS HOTEL หรือระดับใกล้เคียงกัน
3	เมืองซาคคาเล - ไม้เมืองทรอย - เมืองปามุคคาเล - เมืองโบราณเฮียราโพลิส - ปราสาทปุยฝ้าย	🍴	🍴	🍴	PAM THERMAL HOTEL หรือระดับใกล้เคียงกัน
4	เมืองปามุคคาเล - เมืองคอนย่า - สุลต่านอาณี - พิพิธภัณฑ์เมฟลานา - เมืองคัปปาโดเกีย	🍴	🍴	🍴	CHARM OF CAPPADOCIA HOTEL หรือระดับใกล้เคียงกัน
5	Option Tour: ขึ้นบอลลูนชมความงามของเมืองคัปปาโดเกีย หรือ นั่งรถ Jeep Safari ลัดเลาะไปตามแกรนด์แคนยอน เมืองคัปปาโดเกีย - โรงงานทอพรม - โรงงานเซรามิค - ร้านจิวเวลรี่ - นครใต้ดินชาตัก - ปราสาทหินยูซึซาร์ - หุบเขานกพิราบ - หุบเขาแห่งรัก - หุบเขาเกอเรเม - หมู่บ้านอวานอส	🍴	🍴	🍴	RAMADA CAPPADOCIA HOTEL หรือระดับใกล้เคียงกัน
6	เมืองคัปปาโดเกีย - เมืองอังการา - สุสานอตาเติร์ก - ทะเลสาบเกสึอ - เมืองซาฟแลนโบลู	🍴	🍴	🍴	KAHVECILER KONAGI หรือระดับใกล้เคียงกัน
7	เมืองซาฟแลนโบลู - เมืองอิสตันบูล - โรงงานผลิตเครื่องหนัง - ล่องเรือชมช่องแคบบอสฟอรัส - Candy Shop - ตลาดเครื่องเทศ - จัตุรัสทักซิมสแควร์ - หอคอยกาลาตา	🍴			GONEN YENIBOSNA HOTEL หรือระดับใกล้เคียงกัน
8	ย่าน Balat Old Houses - ท่าเรือกาลาตา- ทำอากาศยานนานาชาติอิสตันบูล TK058 IST-BKK 16.00-05.15	🍴			
9.	ทำอากาศยานนานาชาติสุวรรณภูมิ ประเทศไทย				

วันเดินทาง	ราคาผู้ใหญ่ (บาท)	ราคาเด็ก 2-11 ปี (บาท) ไม่เสริมเตียง (บาท)	พักเดี่ยว / เดินทาง ท่านเดี่ยว เพิ่ม (บาท)	ที่นั่ง
20-28 พฤษภาคม 2568	39,888	ไม่มีราคาเด็ก (Infant ไม่เกิน 2 ปี ราคา 14,500 บาท)	10,500	25
07-15 สิงหาคม 2568	41,888			25
22-30 สิงหาคม 2568	41,888			25
17-25 กันยายน 2568	41,888			25
09-17 ตุลาคม 2568	41,888			25
กรณีที่มีตัวเครื่องบินแล้วหักออกจากราคาตัวรี			15,000 บาท	
อัปเกรดที่นั่งชั้นธุรกิจ Business Class เพิ่มจากราคาตัวรี			110,000 – 120,000 บาท	
** ราคาอาจจะมีการเปลี่ยนแปลงกรุณาเช็คที่นั่งกับเจ้าหน้าที่ก่อนทำการจอง **				
** สำหรับผู้ถือพาสปอร์ตไทยไม่ต้องขอวีซ่า				

ตารางเวลาเที่ยวบิน สายการบิน Turkish Airlines (TK)

*เดินทางวันที่ 07-15 / 22-30 สิงหาคม 2568, 17-25 กันยายน 2568, 09-17 ตุลาคม 2568



เที่ยวบินขาไป

BKK ■ -----✈----- ■ IST

เที่ยวบินขากลับ

IST ■ -----✈----- ■ BKK


เที่ยวบิน	เวลาออก	เวลาถึง
TK059	06.45	13.00

เที่ยวบิน	เวลาออก	เวลาถึง
TK058	16.00	05.15

** สำหรับกรุ๊ปเดินทางวันที่ **20-28 พฤษภาคม 2568** เที่ยวบินขาไปและขากลับมีปรับเวลาดังนี้

DEPARTURE : TK059 BKK-IST 07.40-14.10

RETURN : TK058 IST-BKK 16.25-06.05

วันที่หนึ่ง ท่าอากาศยานนานาชาติสุวรรณภูมิ ประเทศไทย - ท่าอากาศยานนานาชาติอิสตันบูล ประเทศตุรเคีย - เมืองอิสตันบูล  **อาหาร เฮ็น**

03.00 น.พร้อมกัน ณ ท่าอากาศยานนานาชาติสุวรรณภูมิ ประเทศไทย อาคารผู้โดยสารระหว่างประเทศขาออกชั้น 4 เคาน์เตอร์ สายการบิน **Turkish Airlines (TK)** โดยมีเจ้าหน้าที่บริษัทฯ คอยต้อนรับและอำนวยความสะดวก
06.45 น. นำท่านเดินทางสู่เมืองอิสตันบูล ประเทศตุรเคีย โดยสายการบิน **Turkish Airlines (TK)** เที่ยวบินที่ **TK059**

13.00 น. เดินทางถึง ท่าอากาศยานนานาชาติอิสตันบูล ประเทศตุรเคีย นำท่านผ่านขั้นตอนการตรวจคนเข้าเมืองและพิธีการทางศุลกากร (เวลาท้องถิ่นช้ากว่าประเทศไทย 4 ชั่วโมง **รบกวนปรับเวลาของท่านเพื่อสะดวกในการนัดหมาย**) นำท่านขึ้นรถโค้ชปรับอากาศเดินทางสู่เมืองอิสตันบูล (Istanbul) เป็นมรดกทางประวัติศาสตร์และวัฒนธรรมที่สำคัญของโลก เมืองนี้เคยเป็นเมืองหลวงของหลายจักรวรรดิ

เย็น ๑๑ รับประทานอาหารเย็น (มื้อที่ 1)

ที่พัก : GONEN YENIBOSNA HOTEL หรือโรงแรมระดับใกล้เคียงกัน

(ชื่อโรงแรมที่ท่านพัก ทางบริษัทจะทำการแจ้งพร้อมใบนัดหมาย 5-7 วัน ก่อนวันเดินทาง)

วันที่สอง พระราชวังทอปกาปี - สุเหร่าเซนต์โซเฟีย - สุเหร่าสีน้ำเงิน - ฮิปโปโดม - ตลาดแกรนด์บาร์ซ่า - เมืองซาคคาเล ๑๑ อาหารเช้า, เกียง, เย็น

เช้า ๑๑ รับประทานอาหารเช้า ณ โรงแรม (มื้อที่ 2)

นำท่านถ่ายภาพด้านนอกกับ พระราชวังทอปกาปี (Topkapi Palace) (ค่าทัวร์ไม่รวมค่าเข้าชม) อดีตเคยเป็นที่ประทับของสุลต่านแห่งราชวงศ์ออตโตมัน ปัจจุบันเป็นพิพิธภัณฑ์สถานแห่งชาติที่ใช้เก็บ มหาสมบัติอันล้ำค่า (เปิดเข้าชมทุกวันอังคาร) และยังเป็นส่วนหนึ่งของ พื้นที่ประวัติศาสตร์ของอิสตันบูล ที่ได้รับการขึ้นทะเบียนเป็นมรดกโลก ขององค์การยูเนสโก



นำท่านถ่ายภาพด้านนอกกับ สุเหร่าเซนต์โซเฟีย (Mosque of Hagia Sophia) (ค่าทัวร์ไม่รวมค่าเข้าชม) เดิมเคยเป็นโบสถ์ของคริสต์ ต่อมาถูกเปลี่ยนเป็นสุเหร่า ปัจจุบันเป็นพิพิธภัณฑ์ (เปิดเข้าชมทุกวันจันทร์) วิหารแห่งนี้จึงได้รับการตกแต่งอย่างสวยงาม และทรงคุณค่าทางศิลปะที่ยิ่งใหญ่



จากนั้นนำท่านถ่ายภาพด้านนอก **เซนต์โซเฟีย** เป็นมัสยิดที่โอ่อ่า สง่างาม เกินคำบรรยาย ด้วยการสร้างหอคอยจำนวน 6 หอ ถือเป็นอันดับที่ 3 มีแบบสถาปัตยกรรมที่งดงาม แปลกตาที่สุดในโลก

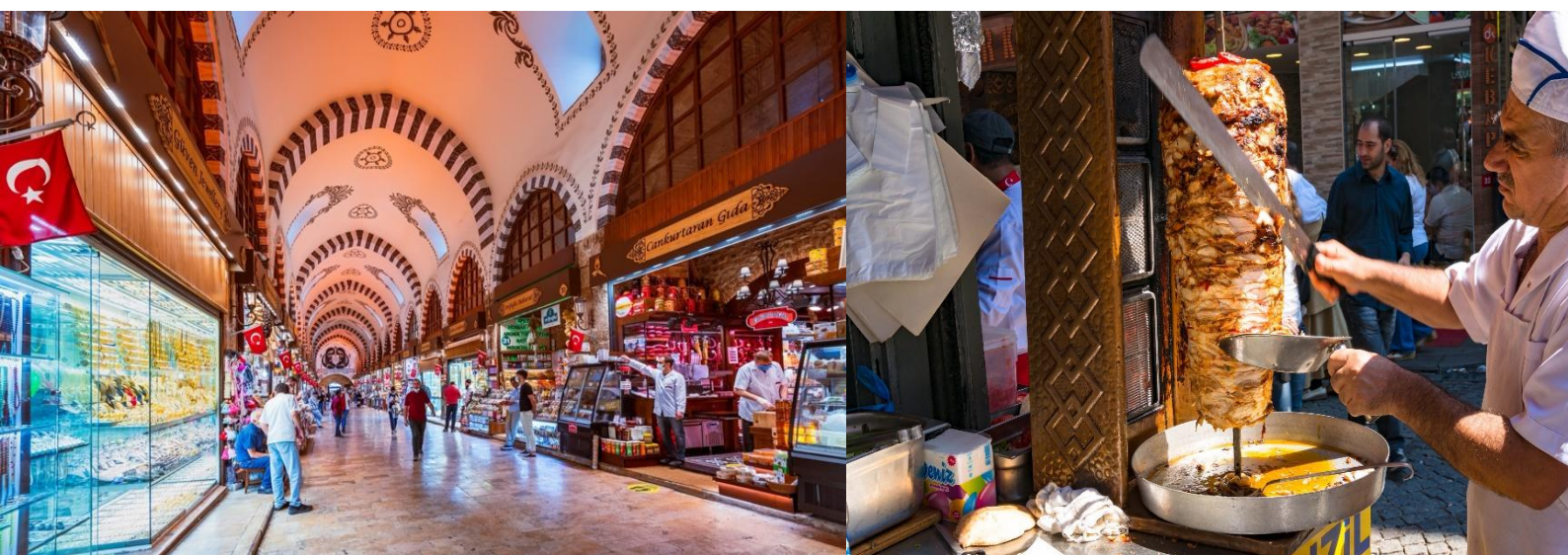
(กรณีที่เข้าชมด้านใน*กรุณาแต่งกายสุภาพ และสุภาพสตรีให้เตรียมผ้าคลุมไหล่สำหรับรับใช้คลุมศีรษะระหว่างเที่ยวชม **เซนต์โซเฟีย*** และในกรณีที่ **เซนต์โซเฟีย** ไม่สามารถเข้าชมได้ เนื่องจากมีพิธีกรรมทางศาสนา หรือมีการปรับปรุงซ่อมแซมทำให้มีการปิดการใช้พื้นที่ หรือเหตุขัดข้องหน้างานอื่นๆ)



จากนั้นถ่ายภาพด้านนอก **ฮิปโปโดม (Hippodrome)** ตั้งอยู่ที่จัตุรัสสุลต่านอาเหม็ดซึ่งคั่นระหว่างมหาวิหารโซเฟีย Hagia Sophia ใช้เป็นสนามแข่งม้าและแข่งรถศึก (Chariot Racing)

เที่ยง ๑๑ รับประทานอาหารเที่ยง (มื้อที่ 3)

นำท่านเดินทางสู่ **ตลาดแกรนด์บาร์ชา (Grand Bazaar)** เป็นหนึ่งในตลาดในร่มที่ใหญ่ที่สุดและเก่าแก่ที่สุดในโลก ภายใต้หลังคาที่ยาวไม่มีที่สิ้นสุด คุณจะได้พบกับกระเบื้องระยิบระยับ เครื่องเทศและงานหัตถกรรมต่างๆ



เดินทางสู่ เมืองซามักคาเล (Canakkale) ซึ่งเป็นศูนย์กลางการค้าตลอดจนชมทางการเดินทาง และขนถ่ายสินค้าจากเอเชียสู่ยุโรป

เย็น ๑๑ รับประทานอาหารเย็น (มื้อที่4)

ที่พัก : IRIS HOTEL หรือโรงแรมระดับใกล้เคียงกัน

(ชื่อโรงแรมที่ท่านพัก ทางบริษัทจะทำการแจ้งพร้อมใบนัดหมาย 5-7 วัน ก่อนวันเดินทาง)

วันที่สาม เมืองซามักคาเล - ม้าไม้เมืองทรอย - เมืองปามุกคาเล - เมืองโบราณเฮียราโพลิส - ปราสาทปุยฝ้าย

๑๑ อาหารเช้า, เกียง, เย็น

เช้า ๑๑ รับประทานอาหารเช้า ณ โรงแรม (มื้อที่5)

นำทุกท่านเช็คอินแลนด์มาร์คสำคัญ ม้าไม้เมืองทรอย (Troy) หรือ ม้าโทรจัน (Trojan Horse) เป็นม้าขนาดใหญ่ที่ทำมาจากไม้ เปรียบเสมือนสัญลักษณ์อันชาญฉลาดด้านศึกของนักรบโบราณ โดยเป็นสาเหตุทำให้กรุงทรอยแตก



Highlight! ม้าไม้ เป็นที่โด่งดังมาจากภาพยนตร์ฮอลลีวูดเรื่องทรอย(Troy) หลังจากนั้นทางทีมงานจึงมอบม้าไม้จำลองตัวนี้ให้กับ ทางการตุรเคียเพื่อเป็นเกียรติและสร้างชื่อเสียงให้กับเมืองซามักคาเล 🏰

นำท่านเดินทางสู่ เมืองปามุกคาเล (Pamukkale) เมืองแห่งสปา เนื่องจากเป็นพื้นที่ที่มีบ่อน้ำพุร้อนธรรมชาติที่มีชื่อเสียงมาก

เที่ยง ๑๑ รับประทานอาหารเที่ยง (มื้อที่6)

นำท่านเดินทางสู่ เมืองโบราณเฮียราโพลิส (Hierapolis) เมืองแห่งความศรัทธา ที่มีอายุกว่า 2,200 ปี โดยตั้งอยู่บนยอดเขาของปามุกคาเล บริเวณทางเข้าจะพบกับหลุมศพของผู้มีอิทธิพลในสมัยโบราณจำนวนมาก และภายในยังมีโบราณสถานมากมาย เช่น สระน้ำโบราณที่มีน้ำใสสีฟ้าอมเขียว สามารถมองเห็นซากโบราณที่จมอยู่ใต้น้ำได้



นำท่านเดินทางสู่ **ปราสาทปุยฝ้าย (Cotton castle)** นำท่านชมหน้าผาที่ขาวกว้างใหญ่ ด้านข้างของอ่างน้ำดูเหมือนสร้างจากหินมะเมฆหรือปุยฝ้าย น้ำแร่ที่ไหลลงมาแต่ละชั้นจะแข็งเป็นหินปูน ห้อยย้อยเป็นรูปร่างต่าง ๆ อย่างมหัศจรรย์



Highlight! น้ำแร่นี้มีอุณหภูมิ 33-35 องศาเซลเซียส คนนิยมไปอาบหรือนำมาดื่มเพราะเชื่อว่ามีสรรพคุณในการบำบัดโรค จนกลายเป็นสปาธรรมชาติมานานกว่าพันปี

เย็น ๑๑ รับประทานอาหารเย็น (มื้อที่7)

ที่พัก : PAM THERMAL HOTEL หรือโรงแรมระดับใกล้เคียงกัน

(ชื่อโรงแรมที่ท่านพัก ทางบริษัทจะทำการแจ้งพร้อมใบนัดหมาย 5-7 วัน ก่อนวันเดินทาง)

วันที่สี่ เมืองปามุคคาเล่ – เมืองคอนย่า – สุลต่านฮานี – พิพิธภัณฑ์เมฟลานา – เมืองคัปปาโดเกีย

๑๑ อาหารเช้า, เกียง, เย็น

เช้า ๑๑ รับประทานอาหารเช้า ณ โรงแรม (มื้อที่8)

นำท่านออกเดินทางสู่ เมืองคอนย่า (Konya) เป็นเมืองที่นิยมใช้เป็นจุดพักของการเดินทาง ในอดีตเคยเป็นเมืองหลวงอาณาจักรแห่งแรกของชาวเติร์กในตุรเคีย หรือที่ยุคนั้นเรียกอนาโตเลียเป็นอู่อาวุ่น้ำของประเทศ

เกียง ๑๑ รับประทานอาหารเกียง (มื้อที่9)

นำทุกท่าน เช็คอินถ่ายภาพกับประตูดินอ่อนด้านหน้า สุลต่านฮานี (Sultan Han Caravanserai) เป็นที่พักของคาราวานในอดีต ประตูดินอ่อนสกดลวดลายโบราณ ตรงกลางเป็นสุเหร่า ส่วนบริเวณอื่นในอดีตใช้เป็นครัว ห้องน้ำ และห้องนอน ถ่ายภาพด้านนอก พิพิธภัณฑ์เมฟลานา (Mevlana Museum) ก่อตั้งขึ้นในปี ค.ศ. 1231 โดย เมฟลาน่า เจลาเลดดิน รูมี กล่าวว่าเป็นผู้วิเศษในศาสนาอิสลามซึ่งกำเนิดในอัฟกานิสถาน สามารถชักชวนผู้ที่นับถือศาสนาคริสต์ให้เปลี่ยนมานับถือศาสนาอิสลามได้เป็นจำนวนมาก



นำท่านเดินทางสู่ เมืองคัปปาโดเกีย (Cappadocia) เนื้อที่ของภูมิภาคที่ราบสูงที่มีความสูงจากระดับน้ำทะเลกว่า 1,000 เมตรและเต็มไปด้วยยอดภูเขาไฟและหินภูเขา ซึ่งองค์การยูเนสโกได้ประกาศให้เป็นเมืองมรดกโลก เมืองที่มีลักษณะภูมิประเทศสวยงามมาก



เย็น ๑๐ รับประทานอาหารเย็น (เมื่อที่๑๐)

ที่พัก : CHARM OF CAPPADOCIA HOTEL หรือโรงแรมระดับใกล้เคียงกัน

****ย้อนยุคมนุษย์ถ้ำ ประสบการณ์สุดพิเศษ เช็คอินโรงแรมสไตล์ถ้ำ**

(ชื่อโรงแรมที่ท่านพัก ทางบริษัทจะทำการแจ้งพร้อมใบนัดหมาย 5-7 วัน ก่อนวันเดินทาง)

วันที่ห้า เมืองคัปปาโดเกีย - โรงงานทอพรม - โรงงานเซรามิก - ร้านจิวเวลรี่ - นครใต้ดินชาดัค - ปราสาทหินยูซิซาร์ - หุบเขานกพิราบ - หุบเขาแห่งรัก - หุบเขาเกอเรเม - หมู่บ้านอวานอส ๑๐อาหารเช้า, เก๋ียง, เย็น
Option Tour: ขึ้นบอลลูนชมความงามของเมืองคัปปาโดเกีย หรือ นั่งรถ Jeep Safari ลัดเลาะไปตามแกรนด์ แคนยอน

Option Tour: สำหรับท่านใดที่สนใจ ขึ้นบอลลูนชมความงามของเมืองคัปปาโดเกีย เป็นกิจกรรมการล่องบอลลูนลมร้อนที่มีชื่อเสียง (Hot Air Balloon) และได้รับการโหวตให้เป็นการล่องบอลลูนลมร้อนที่ดีที่สุดในโลกอย่างต่อเนื่อง นักท่องเที่ยวจะได้ชมทัศนียภาพอันสวยงามและน่าอัศจรรย์ของ "ดินแดนแห่งปล่องไฟนางฟ้า" จากมุมสูง ลักษณะที่เป็นมาตรฐานของการทัวร์ล่องบอลลูนที่คัปปาโดเกียโดยทั่วไปคือ มีบริการรถตุ้รับ - ส่งที่โรงแรม ตั้งแต่เวลาประมาณตี 4 หรือตี 5 ไปยังจุดปล่อยตัวบอลลูน ซึ่งที่จุดปล่อยบอลลูนนั้นจะมีอาหารเช้าง่ายๆ อาทิ กาแฟ ขนมปังไว้บริการ หลังจากรับประทานอาหารเช้าเสร็จพอถึงเวลาประมาณ 6 โมงก็ได้เวลาขึ้นบอลลูน การล่องบอลลูนนั้นใช้เวลาประมาณ 1 ชั่วโมง (ค่าทัวร์**ไม่รวม**ค่าขึ้นบอลลูน 1 ท่าน ราคาประมาณ 280 USD) **ราคาอาจมีการเปลี่ยนแปลงโปรดเช็คกับเจ้าหน้าที่อีกครั้ง**

****กรณีสภาพอากาศไม่เอื้ออำนวย สภาพอากาศไม่ดี ลมแรง รวมไปถึงภัยพิบัติทางธรรมชาติ หรือเหตุอื่นใดก็ตาม จนไม่สามารถ ขึ้นบอลลูนชมความงามของเมืองคัปปาโดเกียได้ ทั้งนี้ต้องคำนึงถึงความปลอดภัยของท่านเป็นหลัก**



Option Tour: ใครอยากสัมผัสประสบการณ์ใหม่กับการนั่งรถ **Jeep Safari** ลัดเลาะไปตามแกรนด์แคนยอน ตrokerชอกเขาที่เป็นรูปทรงต่างๆ ได้เห็นปล่องภูเขาไฟในอีกมุมมองหนึ่ง (ค่าทัวร์ไม่รวมค่ารถ Jeep Safari tour ระยะเวลาประมาณ 20 นาที 1 ท่าน ราคาประมาณ 120 USD) **ราคาอาจมีการเปลี่ยนแปลงโปรดเช็คกับเจ้าหน้าที่อีกครั้ง**



เช้า ๑๑ รับประทานอาหารเช้า ณ โรงแรม **เมื่อตี๗** นำท่านช้อปปิ้งที่ โรงงานทอพรม (Carpet) โรงงานเซรามิค (Pottery) และร้านจิวเวลรี่ (Jewellery) อีสร่วมกับการเลือกซื้อสินค้าและของที่ระลึกได้ตามอัธยาศัย **เที่ยวชม นครใต้ดินชาดัก (Cardak Underground City)** ภูเขาหินที่ถูกเปลี่ยนเป็นเมืองใต้ดิน มี สิ่งอำนวยความสะดวกครบครัน ใช้เป็นที่หลบซ่อนของชาวเมืองจากการรุกรานของข้าศึกในสมัยทำสงคราม ใช้อู่อาศัยกันนานเป็นเดือน มีทาง



หน้าจุกเงิน และระบบระบายอากาศอันยอดเยี่ยม สามารถเข้าไปที่เดียว 10 คนก็ยังรู้สึกหายใจได้โล่ง นับเป็นสิ่งมหัศจรรย์ที่สร้างจากฝีมือมนุษย์ในยุคอดีต



นำท่านเดินทางชม **ปราสาทหินยูชิซาร์ (Uchisar Castle)** เป็นปราสาทหินธรรมชาติตั้งแต่สมัยโรมันไบเซนไทน์ ที่ในอดีตใช้เป็นป้อมปราการสำหรับส่งสัญญาณเตือนภัย และยังให้ท่านชมทัศนียภาพที่สวยงามแบบ พาโนรามาอีกด้วย **เที่ยวชมความมหัศจรรย์ของธรรมชาติที่ หุบเขากพิราบ (Pigeon Valley)** เป็นจุดชมวิวกที่อยู่ตรงบริเวณหน้าผาที่ชาวเมืองโบราณได้ขุดเจาะเป็นรูไว้ เพื่อให้นกพิราบเข้าไปทำรังอาศัย บริเวณริมผามีต้นไม้จำลองที่เต็มไปด้วยดวงตาสีฟ้าแวววอนอยู่โดดเด่น ด้วยความเชื่อเรื่องนัยน์ตาปีศาจ



เที่ยง ๑๑ รับประทานอาหารเที่ยง **(มื้อที่ 12)**
ชมความสวยงามทางธรรมชาติ หุบเขาแห่งรัก (Love Valley) เป็นกลุ่มแท่งหินทรงยาวแนวตั้ง ที่เกิดจากการปะทุของภูเขาไฟและการกัดเซาะเป็นเวลาหลายพันปี เป็นผลให้เกิดหุบเขาเล็กและยอดเขาที่แหลมคมในดิน ขณะเดินเที่ยวชมหินเสาดต่างๆ ที่นี้จะเกิดความรู้สึกราวกับกำลังต้องมนตร์แห่ง Cappadocia อย่างแท้จริง





นำทุกท่านเดินทางสู่ **หุบเขาเกอเรเม (Goreme Valley)** มีภูมิทัศน์อันสวยงามและน่าอัศจรรย์ ซึ่งรอบๆ บริเวณนี้เต็มไปด้วยหินรูปทรงประหลาดต่างๆ เป็นจำนวนมากที่สร้างขึ้นโดยธรรมชาติ ปัจจุบันเกอเรเม จัดเป็นอุทยานแห่งชาติ และได้รับการขึ้นทะเบียนเป็นมรดกโลกโดย UNESCO ในปี 1985 นำท่านชม **หมู่บ้านอวานอส (Avanos Village)** เป็นหมู่บ้านเก่าแก่เล็กๆ ตัวบ้านมีลักษณะสถาปัตยกรรมออตโตมันดั้งเดิม ตั้งอยู่ริมฝั่งแม่น้ำแดง มีชื่อเสียงในเรื่องของเครื่องปั้นดินเผาและเซรามิค



เย็น ๑๑ รับประทานอาหารเย็น (เมื่อที่13) และชิมไอศกรีมต้นตำหรับตุรเคีย ICE CREAM MADO by Riverside



Highlight! Mado เป็นร้านไอศกรีมขึ้นชื่อที่ตุรเคีย เนื้อไอศกรีมจะมีความหนืดและเหนียวกว่าไอศกรีมทั่วไป มีรสชาติที่เข้มข้นและกลมกล่อม อร่อยมาก



ที่พัก : RAMADA CAPPADOCIA HOTEL หรือโรงแรมระดับใกล้เคียงกัน (ชื่อโรงแรมที่ท่านพัก ทางบริษัทจะทำการแจ้งพร้อมใบนัดหมาย 5-7 วัน ก่อนวันเดินทาง)

วันที่หก เมืองคัปปาโดเกีย - เมืองอังการา - สุสานอตาเติร์ก - ทะเลสาบเกลือ - เมืองซาฟแลนโบลู ๑๑ อาหารเช้า, เกียง, เย็น

เช้า ๑๑ รับประทานอาหารเช้า ณ โรงแรม (เมื่อที่14)

เดินทางสู่ เมืองอังการ่า (Ankara) ซึ่งเป็นเมืองหลวงที่ตั้งอยู่บริเวณกลางคาบสมุทรอานาโตเลีย นำท่านเยี่ยมชม **ชม สุสานอตาเติร์ก (Ataturk Mausoleum)**อนุสรณ์สถาน หรือ สุสานขนาดใหญ่ของ บุคคลสำคัญผู้ได้รับการขนานนามว่าเป็นบิดาแห่งชาวเติร์กของประเทศตุรเคีย ทางเข้าหลักของอาคาร คือ ถนนไลออน เรียงรายไปด้วยรูปปั้นสิงโต 24 ตัว แสดงถึงสัญลักษณ์แห่งอำนาจของชาวฮิตไทต์



เกียง ๑๑ รับประทานอาหารเกียง (เมื่อที่15) ตื่นตาตื่นใจไปกับความสวยงามของ ทะเลสาบเกลือ (Salt Lake) หรือทะเลสาบ Tuz เป็นทะเลสาบที่ใหญ่อันดับ 2 ของประเทศตุรเคียและไม่มีทางออกสู่ทะเล เป็นที่รู้จักจากน้ำที่มีสีชมพู ซึ่งเกิดจากสาหร่าย 'Dunaliellam salina'

Highlight! ในช่วงหน้าฝนจะมีน้ำอยู่ในทะเลสาบมองเห็นเป็นเงาสะทอน แต่เมื่อน้ำร้อนมาถึงน้ำจะเหือดแห้งเหลือแต่เพียงเกลือ กองเป็นแผ่นหนาหลายสิบลเมตร มองเห็นเป็นพื้นสีขาวสุดลูกหูลูกตาและยังเคยเป็นสถานที่ถ่ายทำหนัง Star War อีกด้วย



จากนั้นเดินทางสู่ **เมืองซาฟแลนโบลู (Safranbolu)** เมืองดอกไม้สีแดง ถูกบันทึกอยู่ในรายชื่อมรดกโลกของยูเนสโก มองไปจะเป็นเมืองที่มีภูเขาสวยงาม เส้นทางที่ปูด้วยหินก้อนกรวดทอดยาวผ่านเขา สองข้างทางเป็นบ้านไม้โบราณสไตล์ออสมันดีส หลังจากปูด้วยกระเบื้องทรงกระบอก

เย็น

๑๑ รับประทานอาหารเย็น (มื้อที่๑๖)

ที่พัก : KAHVECILER KONAGI หรือโรงแรมระดับใกล้เคียงกัน

(ชื่อโรงแรมที่ท่านพัก ทางบริษัทจะทำการแจ้งพร้อมใบนัดหมาย 5-7 วัน ก่อนวันเดินทาง)

วันที่เจ็ด

เมืองซาฟแลนโบลู – เมืองอิสตันบูล – โรงงานผลิตเครื่องหนัง – ล่องเรือชมช่องแคบบอสฟอรัส – Candy Shop – ตลาดเครื่องเทศ – จัตุรัสทักซิมสแควร์ – หอคอยกาลาตา

๑๑ อาหารเช้า

เช้า

๑๑ รับประทานอาหารเช้า ณ โรงแรม (มื้อที่๑๗)

เดินทางสู่**เมืองอิสตันบูล(Istanbul)** ดินแดนใต้ที่หลอมรวมอารยธรรมแห่งซีกโลกตะวันออกและตะวันตกให้เข้ากันอย่างลงตัว จึงมีสถาปัตยกรรมที่โดดเด่นและสวยงามจนใครๆ ก็ตกหลุมรัก **แะข้อบของดีมีคุณภาพ** **โรงงานผลิตเครื่องหนัง (LEATHER FACTORY)** ซึ่งประเทศตุรเคียมีฐานการผลิตเครื่องหนังคุณภาพสูงที่สุดอันดับต้นๆ ของโลก ทั้งยังผลิตเสื้อหนังให้กับแบรนด์ดังในอิตาลี เช่น VERSACE, PRADA , อีกด้วย อิสระ

ให้ท่านเลือกชมผลิตภัณฑ์จากเครื่องหนัง และ สินค้าพื้นเมืองตามอรัยาศัย มาถึงที่ห้ามพลาดล่องเรือชมช่องแคบบอสฟอรัส (Bosphorus Cruise Tour) เป็นช่องแคบที่เชื่อมทะเลดำกับทะเลมาร์มาร่า มีความยาวประมาณ 30 กิโลเมตร เป็นเส้นทางการเดินทางเรือที่สำคัญ และยังแบ่งทวีปยุโรปและเอเชียออกจากกันอีกด้วย (ค่าทัวร์รวมค่าล่องเรือ)



แะร้านของฝาก **Candy Shop** หรือ**ร้านเตอร์กิชดีไลท์** เป็นขนมหวานขึ้นชื่อของประเทศตุรเคีย



Highlight! ขนมโลคุม ขนมหวานทรงลูกเต๋า ทำจากแป้งและน้ำตาล มักจะมีอัลมอนด์ ถั่วพิสทาชิโอ วอลนัทและแมคคาเดเมียผสมเข้าไป เป็นของฝากที่ห้ามพลาด 😊

เที่ยง **อิสระอาหารเที่ยง ตามอริยาคัย** เพื่อไม่รวมเวลาช้อปปิ้งของท่าน

จากนั้นให้ท่าน**อิสระช้อปปิ้ง ตลาดเครื่องเทศ (Spice Market)** เรียกกันว่าตลาดฮียิปต์ เป็นตลาดพื้นเมืองภายในตลาดยังมีสินค้ามากมายให้ได้เลือกซื้อ อาทิ ร้านขนมหวานของตุรเคีย, อาหาร, เครื่องเทศ, เครื่องเพชรพลอย, ของที่ระลึก, ผลไม้แห้งและเครื่องประดับต่างๆ อีกด้วย



อิสระช้อปปิ้งที่จัตุรัสทักซิมสแควร์ (TAKSIM SQUARE) เป็นสถานที่สำคัญที่มีชื่อเสียงและนับว่าเป็นหัวใจของเมืองอิสตันบูลเลยทีเดียว ซึ่ง ไฮไลท์อีกอย่างหนึ่ง คือ **รถรางสีแดงสด** ที่วิ่งจากจัตุรัสทักซิม ไปตามถนนไกล์กับ สถานีตุเนล ซึ่งเป็นสถานีรถไฟใต้ดินที่เก่าแก่ที่สุดในโลกเป็นอันดับสอง **แะถ่ายภาพกับ หอคอยกาลาตา (Galata Tower)** เป็นหอคอยหินยุคกลาง ถูกสร้างขึ้นในปี ค.ศ. 1348 เป็นหอคอยหินสไตล์โรมันทรงกระบอกขนาดเก้าชั้น มีความสูง 66.90 เมตร



เย็น อีสรอาหาร เย็นตามอริยาศัย เพื่อเป็นการไม่รบกวนเวลาของท่าน
ที่พัก : GONEN YENIBOSNA HOTEL หรือโรงแรมระดับใกล้เคียงกัน
(ชื่อโรงแรมที่ท่านพัก ทางบริษัทจะทำการแจ้งพร้อมใบนัดหมาย 5-7 วัน ก่อนวันเดินทาง)

วันที่แปด ย่าน Balat Old Houses – ท่าเรือกาลาตา– ท่าอากาศยานนานาชาติอิสตันบูล – ท่าอากาศยานนานาชาติสุวรรณภูมิ ประเทศไทย 🍴 อาหารเช้า

เช้า 🍴 รับประทานอาหารเช้า ณ โรงแรม **เมื่อที่ ๑๘**
นำท่านเดินเล่น ย่าน Balat Old Houses ย่านที่เต็มไปด้วยบ้านไม้สีสดใส โปสท์ มัสยิด และร้านค้า ย่านนี้มีประวัติศาสตร์ยาวนาน เคยเป็นที่อยู่อาศัยของชาวฮิวกรีก และอาร์เมเนีย ปัจจุบันย่านนี้กลายเป็นสถานที่ท่องเที่ยวยอดนิยม ดึงดูดนักท่องเที่ยวจากทั่วโลก **ทะเล** ซอปปิงท่าเรือกาลาตา (Galataport Istanbul) แห่งซอปปิงแห่งใหม่ริมฝั่งทะเลดำของอิสตันบูล ที่รวบรวมร้านค้าแบรนด์เนมระดับโลก ไม่ว่าจะเป็นเสื้อผ้า เครื่องประดับ นาฬิกา หรือสินค้าอื่นๆ มีร้านอาหารและคาเฟ่ให้เลือกมากมาย



เที่ยง อีสรอาหาร เที่ยงตามอริยาศัย เพื่อเป็นการไม่รบกวนเวลาซอปปิงของท่าน
สมควรแก่เวลานำท่านเดินทางสู่ ท่าอากาศยานนานาชาติอิสตันบูล เพื่อเดินทางกลับสู่ กรุงเทพฯ
16.00 น. เดินทางกลับประเทศไทย โดยสายการบิน Turkish Airlines (TK) เที่ยวบินที่ TK058

วันที่เก้า ท่าอากาศยานนานาชาติสุวรรณภูมิ ประเทศไทย

05.15 น. เดินทางถึง ท่าอากาศยานนานาชาติสุวรรณภูมิ ประเทศไทย โดยสวัสดิภาพ

หมายเหตุ* โปรแกรมอาจมีการสลับวันหรือเปลี่ยนแปลงไปตามความเหมาะสมโดยไม่แจ้งให้ทราบล่วงหน้า
ขึ้นอยู่กับสถานการณ์ท้องถิ่น สถานที่ท่องเที่ยว เทศกาล หรือ สภาพอากาศท้องถิ่น ณ เวลานั้น
ทั้งนี้การเปลี่ยนทางบริษัทจะคำนึงถึงประโยชน์และความปลอดภัยของทุกท่านเป็นหลักสำคัญ

เงื่อนไขการให้บริการ

- ▶ การเดินทางครั้งนี้จะต้องมีจำนวน 15 ท่านขึ้นไป กรณีไม่ถึงจำนวนดังกล่าว
 - จะส่งจอยน์ทัวร์กับบริษัทที่มีโปรแกรมใกล้เคียงกัน
 - หรือเลื่อน หรือยกเลิกการเดินทาง โดยทางบริษัทจะทำการแจ้งให้ท่านทราบล่วงหน้าก่อนการเดินทาง 15 วัน
 - หรือขอสงวนสิทธิ์ในการปรับราคาค่าบริการเพิ่ม (ในกรณีที่ผู้เดินทางไม่ถึง 15 ท่าน และท่านยังประสงค์เดินทางต่อ) โดยทางบริษัทจะทำการแจ้งให้ท่านทราบก่อนล่วงหน้า
- ▶ ในกรณีที่ลูกค้าต้องออกตัวโดยสารภายในประเทศ กรุณาติดต่อเจ้าหน้าที่ของบริษัทฯ ก่อนทุกครั้ง มิฉะนั้นทางบริษัทจะไม่รับผิดชอบใดๆ ทั้งสิ้น
- ▶ การจองทัวร์และชำระค่าบริการ
 - กรุณาชำระค่ามัดจำ **ท่านละ 20,000 บาท** พร้อมส่งสำเนาหน้าพาสปอร์ตและเอกสารชำระมัดจำค่าทัวร์
 - ค่าทัวร์ส่วนที่เหลือชำระ 20-25 วัน ก่อนออกเดินทาง **กรณีบริษัทฯ จำเป็นต้องออกตัวก่อนท่านจำเป็นต้องชำระค่าทัวร์ส่วนที่เหลือตามที่บริษัทกำหนดแจ้งเท่านั้น**

****สำคัญ**** สำเนาหน้าพาสปอร์ตผู้เดินทาง (จะต้องมีอายุเหลือมากกว่า 6 เดือน ก่อนหมดอายุนับจากวันเดินทางไป-กลับและจำนวนหน้าหนังสือเดินทางต้องเหลือว่างสำหรับติดวีซ่าไม่ต่ำกว่า 3 หน้า) ****กรุณาตรวจสอบก่อนส่งให้บริษัทมิฉะนั้นทางบริษัทจะไม่รับผิดชอบกรณีพาสปอร์ตหมดอายุ**** กรุณาส่งพร้อมหลักฐานการโอนเงินมัดจำ

เงื่อนไขการยกเลิก

1. กรณีที่นักท่องเที่ยวต้องการขอยกเลิกการเดินทาง
 - ยกเลิกการเดินทาง 45 วันก่อนการเดินทางขึ้นไป **คืนเงินทั้งหมด** (ทางบริษัทฯ ขอเก็บค่าใช้จ่ายตามที่เกิดขึ้นจริงเช่น ค่ามัดจำตัวเครื่องบิน ค่ามัดจำโรงแรม หรืออื่นๆ)
 - ยกเลิกการเดินทาง 25-45 วันก่อนการเดินทาง **คืนมัดจำ 50%** (ทางบริษัทฯ ขอเก็บค่าใช้จ่ายตามที่เกิดขึ้นจริงเช่น ค่ามัดจำตัวเครื่องบิน ค่ามัดจำโรงแรม หรืออื่นๆ)
 - ยกเลิกการเดินทางน้อยกว่า 25 วันก่อนการเดินทาง **เก็บค่าใช้จ่ายทั้งหมด**ตามราคาทัวร์ที่ตามระบุในโปรแกรม
2. กรณีผู้เดินทางถูกปฏิเสธการเข้า-ออกประเทศ ทางบริษัทฯ ขอสงวนสิทธิ์ในการไม่คืนเงินค่าทัวร์ทั้งหมด
3. เมื่อท่านออกเดินทางไปกับคณะแล้ว ถ้าท่าน **งดการใช้บริการรายการใดรายการหนึ่ง หรือไม่เดินทาง พร้อมคณะ**ถือว่าท่านสละสิทธิ์ ไม่อาจเรียกร้องค่าบริการและเงินมัดจำคืน ไม่ว่ากรณีใดๆ ทั้งสิ้น
4. **กรณีเจ็บป่วย** จนไม่สามารถเดินทางได้จะต้องมีใบรับรองแพทย์จากโรงพยาบาลรับรอง ทางบริษัทขอสงวนสิทธิ์เรียกเก็บค่าใช้จ่ายตามที่เกิดขึ้นจริง
5. ตามพระราชบัญญัติธุรกิจนำเที่ยวและมัคคุเทศก์ พ.ศ. 2551 หมวด 2 ธุรกิจนำเที่ยว การยกเลิกการเดินทางของนักท่องเที่ยว ผู้ประกอบธุรกิจนำเที่ยวมีค่าใช้จ่ายที่ได้จ่ายจริงเพื่อเตรียมการจัดนำเที่ยวให้นำมาหักจากเงินค่าบริการที่ต้องจ่าย ทั้งนี้ ผู้ประกอบธุรกิจนำเที่ยวแสดงหลักฐานให้นักท่องเที่ยวทราบ เช่น ค่าวีซ่า ค่ามัดจำตัวเครื่องบิน ค่าโรงแรม หรืออื่นๆ

กรณีจองทัวร์วันหยุดเทศกาล วันหยุดนักขัตฤกษ์ วันหยุดยาวต่อเนื่อง หากได้มีการแจ้งยกเลิกทัวร์ ทางบริษัทฯ ขอสงวนสิทธิ์เก็บค่าทัวร์ทั้งหมด โดยไม่มีเงื่อนไขใดๆ ทั้งสิ้น

อัตราค่าบริการนี้ รวม

(บริษัท ดำเนินการให้ กรณียกเลิกทั้งหมด หรืออย่างใดอย่างหนึ่ง ไม่สามารถคืนเป็นเงินหรือการบริการอื่นๆ ได้)

1. ค่าตั๋วโดยสารเครื่องบินไป-กลับ ชั้นประหยัดพร้อมค่าภาษีสนามบินทุกแห่งตามรายการทัวร์ข้างต้น
2. ค่าที่พักห้องละ 2-3 ท่าน ตามโรงแรมที่ระบุไว้ในรายการหรือ ระดับใกล้เคียงกัน
3. ตัวกรุ๊ปไม่สามารถ Upgrade ที่นั่งเป็น Business Class ได้ และต้องเดินทางไป-กลับพร้อมตัวกรุ๊ปเท่านั้นไม่สามารถเลื่อนวันได้ ใน กรณีที่ท่านต้องการแยกวันเดินทางกลับหรือไปก่อน โปรดติดต่อเจ้าหน้าที่เพื่อสอบถามราคาอีกครั้ง และการจัดที่นั่งของผู้เดินทาง เป็นการจัดการภายในของสายการบิน ทางบริษัทไม่สามารถเข้าไปเพื่อแทรกแซงได้
4. ค่าอาหาร ค่าเข้าชม และ ค่ายานพาหนะทุกชนิด ตามที่ระบุไว้ในรายการทัวร์ข้างต้น
5. เจ้าหน้าที่บริษัทฯ คอยอำนวยความสะดวกตลอดการเดินทาง
6. ค่าน้ำหนักกระเป๋า **สัมภาระโหลดใต้ท้องเครื่อง 30 กิโลกรัม ถือขึ้นเครื่องได้ 7 กิโลกรัม** และค่าประกันวินาศภัยเครื่องบินตามเงื่อนไขของแต่ละสายการบินที่มีการเรียกเก็บ และกรณีน้ำหนักสัมภาระเกินท่านต้องเสียค่าปรับตามที่สายการบินเรียกเก็บ
7. ค่าประกันอุบัติเหตุตามกรมธรรม์วงเงิน 1,000,000 บาท ค่ารักษาพยาบาล ตามเงื่อนไขของบริษัทฯ ประกันภัยที่บริษัททำไว้ ทั้งนี้ย่อมอยู่ในข้อจำกัดที่มีการตกลงไว้กับบริษัทประกันชีวิต ทุกกรณี ต้องมีใบเสร็จและเอกสารรับรองทางการแพทย์ จากหน่วยงานที่เกี่ยวข้องขอเงินนี้ไม่คุ้มครองโรคประจำตัว การสูญเสียทรัพย์สินส่วนตัวของผู้เดินทาง และไม่รวมประกันสุขภาพ ท่านสามารถสั่งซื้อประกันสุขภาพเพิ่มได้จากบริษัทประกันทั่วไป
8. รวมภาษีมูลค่าเพิ่ม 7% และภาษีหัก ณ ที่จ่าย 3% (ค่าบริการเท่านั้น)

อัตราค่าบริการนี้ ไม่รวม

1. ค่าทำหนังสือเดินทางไทย และเอกสารต่างดาวต่างๆ จากท่าน
2. ค่าใช้จ่ายอื่นๆ ที่นอกเหนือจากรายการระบุ อาทิเช่น ค่าอาหาร เครื่องดื่ม ค่าช้อปปิ้ง ค่าโทรศัพท์ เป็นต้น
3. ค่าภาษีทุกรายการคิดจากยอดบริการ, ค่าภาษีเดินทาง (ถ้ามีการเรียกเก็บ)
4. ค่าภาษีน้ำมันที่สายการบินเรียกเก็บเพิ่มภายหลังจากทางบริษัทฯ ได้ออกตั๋วเครื่องบิน และได้ทำการขายโปรแกรมไปแล้ว
5. ค่าพนักงานยกกระเป๋าที่โรงแรม
6. ค่าทิปไกด์และคนขับรถ ท่านละ **64 USD/ท่าน** หัวหน้าทัวร์ ท่านละ **1,000 บาท/ท่าน**

เงื่อนไขโรงแรมที่พัก

1. เนื่องจากการวางแผนผังห้องพักของแต่ละโรงแรมแตกต่างกัน จึงอาจทำให้ห้องพักแบบห้องเดี่ยว (Single) ,ห้องคู่ (Twin/Double) และห้องพักแบบ 3 ท่าน (Triple Room) ห้องพักต่างประเภทอาจจะไม่ติดกันและบางโรงแรม อาจจะไม่มียังห้องพักแบบ 3 ท่าน แต่อาจจะได้เป็น 1 เตียงใหญ่กับ 1 เตียงพับเสริม
2. **กรณีพัก 3 ท่าน** หากวันที่เข้าพักโรงแรมไม่มีห้อง Triple room (ห้องพัก 3ท่าน) หรือ เตียงเสริม หรือ SOFA BED จำเป็นต้องแยกพัก 2 ห้อง เป็น 1 Twin room (ห้องพัก 2 ท่าน) + 1 Single room (ห้องพักเดี่ยว) ซึ่งท่านจะ**ต้องชำระค่าพักเดี่ยวเพิ่ม** เนื่องจากบางโรงแรมอาจจะมี 1 เตียงใหญ่ และไม่สามารถเสริมเตียงได้
3. โรงแรมมีลักษณะเป็น Traditional Building ห้องที่เป็นห้องเดี่ยวอาจเป็นห้องที่มีขนาดกะทัดรัด ไม่มีอ่างอาบน้ำ ขึ้นอยู่กับการออกแบบของแต่ละโรงแรมนั้นๆ และห้องแต่ละห้องอาจมีลักษณะแตกต่างกัน ห้องพักต่างประเภทอาจจะไม่ติดกันหรืออยู่คนละชั้น
4. **กรณีห้องพักในเมืองที่ระบุไว้ในโปรแกรมมีเทศกาลวันหยุด มีงานแฟร์ต่างๆ** บริษัทขอจัดที่พักในเมืองใกล้เคียงแทน

หมายเหตุ

หมายเหตุ : กรุณาอ่านศึกษารายละเอียดทั้งหมดก่อนทำการจอง เพื่อความถูกต้องและความเข้าใจตรงกันระหว่างท่านลูกค้าและบริษัทฯ และเมื่อท่านตกลงชำระเงินมัดจำหรือค่าทัวร์ทั้งหมดกับทางบริษัทฯ แล้ว ทางบริษัทฯ จะถือว่าท่านได้ยอมรับเงื่อนไขข้อตกลงต่างๆ ทั้งหมด

1. บริษัทฯ ขอสงวนสิทธิ์ที่จะเลื่อนการเดินทางหรือปรับราคาค่าบริการขึ้นในกรณีที่ผู้ร่วมคณะไม่ถึง 15 ท่าน
2. ขอสงวนสิทธิ์การเก็บค่าน้ำมันและภาษีสนามบินทุกแห่งเพิ่ม หากสายการบินมีการปรับขึ้นก่อนวันเดินทาง
3. บริษัทฯ ขอสงวนสิทธิ์ในการเปลี่ยนเที่ยวบิน โดยมีต้องแจ้งให้ทราบล่วงหน้าเนื่องจากสาเหตุต่างๆ
4. บริษัทฯ จะไม่รับผิดชอบใดๆ ทั้งสิ้น หากเกิดกรณีความล่าช้าจากสายการบิน, การยกเลิกบิน, การประท้วง, การนัดหยุดงาน, การก่อการจลาจล, ภัยธรรมชาติ, การนำสิ่งของผิดกฎหมาย ซึ่งอยู่นอกเหนือความรับผิดชอบของบริษัทฯ
5. บริษัทฯ จะไม่รับผิดชอบใดๆ ทั้งสิ้น หากเกิดสิ่งของสูญหาย อันเนื่องเกิดจากความประมาทของท่าน, เกิดจากการโจรกรรม และ อุบัติเหตุจากความประมาทของนักท่องเที่ยวเอง
6. เมื่อท่านตกลงชำระเงินมัดจำหรือค่าทัวร์ทั้งหมดกับทางบริษัทฯ แล้ว ทางบริษัทฯ จะถือว่าท่านได้ยอมรับเงื่อนไขข้อตกลงต่างๆ ทั้งหมด
7. รายการนี้เป็นเพียงข้อเสนอที่ต้องได้รับการยืนยันจากบริษัทฯ อีกครั้งหนึ่ง หลังจากได้สำรองโรงแรมที่พักในต่างประเทศเรียบร้อยแล้ว โดยโรงแรมจัดในระดับใกล้เคียงกัน ซึ่งอาจจะปรับเปลี่ยนตามที่ระบุในโปรแกรม
8. การจัดการเรื่องห้องพัก เป็นสิทธิ์ของโรงแรมในการจัดห้องให้กับกรุ๊ปที่เข้าพัก โดยมีห้องพักสำหรับผู้สูบบุหรี่/ปลอดบุหรี่ได้ โดยอาจจะขอเปลี่ยนห้องได้ตามความประสงค์ของผู้ที่พัก ทั้งนี้ขึ้นอยู่กับความพร้อมให้บริการของโรงแรม และไม่สามารถรับประกันได้
9. กรณีผู้เดินทางต้องการความช่วยเหลือเป็นพิเศษ อาทิเช่น **ใช้วีซ่าเชงเก้น กรุณาแจ้งบริษัทฯ อย่างน้อย 14 วัน ก่อนการเดินทาง** มิฉะนั้น บริษัทฯ ไม่สามารถจัดการได้ล่วงหน้าได้
10. มัคคุเทศก์ พนักงานและตัวแทนของผู้จัด ไม่มีสิทธิ์ในการให้คำสัญญาใดๆ ทั้งสิ้นแทนผู้จัด นอกจากมีเอกสารลงนามโดยผู้มีอำนาจของผู้จัดกำกับเท่านั้น

11. ผู้จัดการจะไม่รับผิดชอบและไม่สามารถคืนค่าใช้จ่ายต่างๆ ได้เนื่องจากเป็นการเหมาจ่ายกับตัวแทนต่างๆ ในกรณีที่ผู้เดินทางไม่ผ่านการพิจารณาในการตรวจคนเข้าเมือง-ออกเมือง ไม่ว่าจะเป็นกองตรวจคนเข้าเมืองหรือกรมแรงงานของทุกประเทศในรายการท่องเที่ยว อันเนื่องมาจากการกระทำที่ส่อไปในทางผิดกฎหมาย การหลบหนี เข้าออกเมือง เอกสารเดินทางไม่ถูกต้อง หรือ การถูกปฏิเสธในกรณีอื่นๆ

12. ค่าประกันอุบัติเหตุตามกรมธรรม์วงเงิน 1,000,000 บาท ค่ารักษาพยาบาล ตามเงื่อนไขของบริษัทฯ ประกันภัยที่บริษัททำไว้ ทั้งนี้ยอมอยู่ในข้อจำกัดที่มีการตกลงไว้กับบริษัทประกันชีวิต ทุกกรณี ต้องมีใบเสร็จและเอกสารรับรองทางการแพทย์ จากหน่วยงานที่เกี่ยวข้องซึ่งเงื่อนไขไม่คุ้มครองโรคประจำตัว การสูญเสียทรัพย์สินส่วนตัวของผู้เดินทาง และไม่รวมประกันสุขภาพ ท่านสามารถสั่งซื้อประกันสุขภาพเพิ่มได้จากบริษัทประกันทั่วไป

13. มีบุคคล พนักงานและตัวแทนของผู้จัด ไม่มีสิทธิ์ในการให้คำสัญญาใดๆ ทั้งสิ้นแทนผู้จัด นอกจากนี้มีเอกสารลงนามโดยผู้มีอำนาจของผู้จัดกำกับเท่านั้น

14. ผู้จัดการจะไม่รับผิดชอบและไม่สามารถคืนค่าใช้จ่ายต่างๆ ได้เนื่องจากเป็นการเหมาจ่ายกับตัวแทนต่างๆ ในกรณีที่ผู้เดินทางไม่ผ่านการพิจารณาในการตรวจคนเข้าเมือง-ออกเมือง ไม่ว่าจะเป็นกองตรวจคนเข้าเมืองหรือกรมแรงงานของทุกประเทศในรายการท่องเที่ยว อันเนื่องมาจากการกระทำที่ส่อไปในทางผิดกฎหมาย การหลบหนี เข้าออกเมือง เอกสารเดินทางไม่ถูกต้อง หรือ การถูกปฏิเสธในกรณีอื่นๆ