

Popular City

เซี่ยงไฮ้ ซิงเต่า

เมืองโบราณซีเป่า อุทยานภูเขาหลาซาน

CMU332
8วัน 5คืน







บินภายในประเทศ
เซี่ยงไฮ้ - ซิงเต่า

ทัวร์ไม่ลงร้านรัฐบาล

เดินทาง
สิงหาคม - ตุลาคม 69

China Eastern Airlines (MU)
น้ำหนักระเป๋า 23 KG

เริ่มต้นเพียง
32,888.-

แพคเกจพิเศษ!
เที่ยวหลงเป่า บูฟัดสุทิมือโฟสโตลิ่ง

★ "เซี่ยงไฮ้" เมืองโบราณซีเป่า 5ดวงหยกขาว แลนด์มาร์กสุดล้ำ NORTH BUND
อาคารต้นไม้พินตัน เรือหอยสี Starbucks Reserve Roastery
เที่ยวตลาดร้อยปี เดินเล่นหาดไว่ทาน ซุปเปอร์มาร์เก็ตถนนนานกิงร้าน POPMART
"ซิงเต่า" เมืองฟิลาโรปริมาตรทะเล เมืองเบียร์ระดับโลก พิพิธภัณฑ์โรงเบียร์ซิงเต่า
โบสถ์ St. Michael ชมวิวเสี่ยวหยูซาน ภูเขาหลาซาน ตำนานไท่ชิ่งกง
เมืองริมทะเลซาจื่อไฮ่ เขาคอนเมืองเก่าเยอรมัน จัตุรัส 54 สะพานจันเจียว
จุดชมวิว Qingdao International Sailing Centre ซุปบิ่ง ถนนคนเดินโถงตง



上海航空公司
SHANGHAI AIRLINES



เดินทางโดยสารการบิน
SHANGHAI AIRLINES
น้ำหนักสัมภาระโหลดใต้ท้องเครื่อง
23 กก. / CARRY ON 7 กก.

เที่ยวบินขาไป

FLIGHT:



เที่ยวบินขากลับ

BKK PVG

PVG BKK

เที่ยวบิน	เวลาออก	เวลาถึง
FM840	21.55	03.20

เที่ยวบิน	เวลาออก	เวลาถึง
FM841	22.15	01.55

ตารางเวลาเที่ยวบินภายในประเทศ สายการบิน China Eastern Airlines (MU)

**สัมภาระโหลดใต้ท้องเครื่อง 1 ใบไม่เกิน 23 กิโลกรัม ถือขึ้นเครื่องได้ 7 กิโลกรัม



PVG TAO

TAO PVG

เที่ยวบิน	เวลาออก	เวลาถึง
MU5589	10.40	12.20

เที่ยวบิน	เวลาออก	เวลาถึง
MU5564	16.50	18.25

CMU332 Popula City เชียงใต้ ชิงเต่า

เมืองโบราณซีเปา อุทยานภูเขาเหลาซาน 8 วัน 5 คืน

"เชียงใต้" เมืองโบราณซีเปา วัดพระหยกขาว แลนด์มาร์กสุดล้ำ NORTH BUND
อาคารต้นไม้พันต้น เรือหุ่ยลี่ Starbucks Reserve Roastery
เที่ยวตลาดร้อยปี เดินเล่นหาดไว่ทาน ซุปสบูยกย่านถนนนานกิง ร้าน POPMART
"ชิงเต่า"เมืองฟิลาอูโรปริมทะเล เมืองเบียร์ระดับโลก พิพิธภัณฑ์โรงเบียร์ชิงเต่า
โบสถ์ St. Michael ชมวิวเลี้ยวหุบเขา ภูเขาเหลาซาน ท่าหนักไต้ซิงกง
เมืองริมทะเลซาจื่อโข่ว เช็คอนเมืองเก่าเยอรมัน จัตุรัส 54 สะพานจ้านเฉียว
จุดชมวิว Qingdao International Sailing Centre
ซ้อปบิ่ง ถนนคนเดินไท่ตง

ทัวร์ไม่ลงร้านรัฐบาล ... บินภายในประเทศเชียงใต้-ชิงเต่า
เมนูพิเศษ!! เสี่ยวหลงเปา บุฟเฟ่ต์สุกี้หม้อไฟสไตล์จีน

เดินทางโดยสายการบิน Shanghai Airlines (FM)/China Eastern Airlines (MU)
น้ำหนักสัมภาระโหลดใต้ท้องเครื่อง 1 ชิ้น ไม่เกิน 23 Kg. / CARRY ON 7 Kg

วันที่	โปรแกรมท่องเที่ยว	เช้า	เที่ยง	เย็น	โรงแรม
1	ทำอากาศยานนานาชาติสุวรรณภูมิ FM840 BKK-PVG 21.55-03.20 MU548 BKK-PVG 01.55-07.10				
2	ทำอากาศยานนานาชาติช่างไห่ผู้ตง (เซี่ยงไฮ้) - หอไข่มุก (ถ่ายรูปด้านหน้า)- Starbucks Reserve Roastery-ตึกเรือ หุหลู่ (ถ่ายรูปด้านหน้า) - North Bund - ตลาดร้อยปี	☉	☉	☉	HOLIDAY INNEXPRESS HOTEL หรือระดับใกล้เคียงกัน
3	เมืองโบราณซีเปา - Tian An 1,000 Trees - วัดพระหยก ขาว - หาดไ่ว่ทาน - ถนนหนานกิง+POP MART	☉	☉	☉	HOLIDAY INNEXPRESS HOTEL หรือระดับใกล้เคียงกัน
4	เซี่ยงไฮ้ - ทำอากาศยานนานาชาติช่างไห่ผู้ตง (เซี่ยงไฮ้) - ทำอากาศยานนานาชาติซิงเต่าเจียวตง (ซิงเต่า) - MU5589 PVG -TAO 10.40-12.20 MU5593 PVG -TAO 09.40-11.10 -พิพิธภัณฑ์โรงเบียร์ซิง เต่า (ชิมเบียร์ซิงเต่า ท่านละ 1 แก้ว) - ถนนคนเดินไทตง	☉	☉	☉	HOLIDAY INNEXPRESS HOTEL หรือระดับใกล้เคียงกัน
5	เมืองซิงเต่า - ย่านซาจื่อโฮ่ว -เขาเหลาซาน+ตำหนักไท่ซิงกง	☉	☉	☉	HOLIDAY INNEXPRESS HOTEL หรือระดับใกล้เคียงกัน
6	เมืองซิงเต่า - สะพานจันเฉียว- โบสถ์ St. Michael - ชมวิว เลี้ยวหุบเขา - ป่าดึกดำบรรพ์	☉	☉	☉	HOLIDAY INNEXPRESS HOTEL หรือระดับใกล้เคียงกัน
7	เมืองซิงเต่า - ย่านเมืองเก่าเยอรมัน+ตรอกกว้างซิง+อดีตที่ ทำการสถานีตำรวจเยอรมัน - จัตุรัส 54 - Qingdao International Sailing Centre MU5564 TAO-PVG 16.50-18.25 MU5594 TAO-PVG 19.40-21.25 ทำอากาศยานนานาชาติซิงเต่าเจียวตง(ซิงเต่า) - ทำอากาศ ยานนานาชาติช่างไห่ผู้ตง (เซี่ยงไฮ้) (แวะเปลี่ยนเครื่องเซี่ยงไฮ้) FM841 PVG-BKK 22.15-01.55 FM847 PVG-BKK 00.15-04.05	☉	☉		
8	ทำอากาศยานนานาชาติสุวรรณภูมิ				

วันเดินทาง	ราคาผู้ใหญ่ (บาท)	ราคาเด็ก (บาท)	พักเดี่ยว/ เดินทางท่าน เดี่ยว เพิ่ม (บาท)	ที่นั่ง	หมายเหตุ
20-27 สิงหาคม 2569	34,888	ไม่มีราคาเด็ก (เด็ก INF อายุไม่ เกิน 2 ปี ราคา 5,500 บาท)	7,500	20	
10-17 กันยายน 2569	34,888			20	
15-22 ตุลาคม 2569	33,888			20	
22-29 ตุลาคม 2569	33,888			20	
29 ตุลาคม - 05 พฤศจิกายน 2569	32,888			20	เข็มนวันที่ 29/10 30 OCT MU548 BKK- PVG 01.55-07.10

**** สำหรับกรุ๊ปเดินทางวันที่ 20-27 สิงหาคม /10-17 กันยายน/ 15-22 ตุลาคม 2569**

เที่ยวบินขาไป+เที่ยวบินขากลับ มีปรับเวลาดังนี้

DEPARTURE : FM840 BKK-PVG 21.55-03.20

RETURN : FM841 PVG-BKK 22.15-01.55

เที่ยวบินภายในประเทศ มีปรับเวลาดังนี้

MU5589 PVG-TAO 10.40-12.20

MU5564 TAO-PVG 16.50-18.25

**** สำหรับกรุ๊ปเดินทางวันที่ 22-28 ตุลาคม 2569**

เที่ยวบินขาไป+เที่ยวบินขากลับ มีปรับเวลาดังนี้

DEPARTURE : FM840 BKK-PVG 21.55-03.20

RETURN : FM847 PVG-BKK 00.15-04.05

เที่ยวบินภายในประเทศ มีปรับเวลาดังนี้

MU5593 PVG-TAO 09.40-11.10

MU5594 TAO-PVG 19.40-21.25

**** สำหรับกรุ๊ปเดินทางวันที่ 29 ตุลาคม -05 พฤศจิกายน 2569**

เที่ยวบินขาไป+เที่ยวบินขากลับ มีปรับเวลาดังนี้

DEPARTURE : MU545 BKK-PVG 01.55-07.10

RETURN : FM847 PVG-BKK 00.15-04.05

เที่ยวบินภายในประเทศ มีปรับเวลาดังนี้

MU5593 PVG-TAO 09.40-11.10

MU5594 TAO-PVG 19.40-21.25

สำหรับเที่ยวบินขาไป พิธีรดน้ำศพวันที่ 20-27 สิงหาคม /10-17 กันยายน/ 15-22/ 22-28 ตุลาคม 2569

วันที่หนึ่ง ทำอาภาศยานนานาชาติสุวรรณภูมิ

19.30 น. พร้อมกัน ณ ทำอาภาศยานนานาชาติสุวรรณภูมิ อาคารผู้โดยสารระหว่างประเทศขาออกชั้น 4 เคาน์เตอร์สายการบิน Shanghai Airlines (FM) โดยมีเจ้าหน้าที่บริษัทฯ คอยต้อนรับอำนวยความสะดวกด้านเอกสาร ติดแท็กกระเป๋า 21.55 น. เดินทางสู่ นครเซี่ยงไฮ้ โดยสายการบิน Shanghai Airlines (FM) เที่ยวบินที่ FM840

วันที่สอง ทำอาภาศยานนานาชาติช่างไห่ผู่ตง (เซี่ยงไฮ้) - หอไข่มุก (ถ่ายรูปด้านหน้า) - ร้านกาแฟ Starbucks Reserve Roastery - ตึกเรือหุ่ยสึ (ถ่ายรูปด้านหน้า) - North Bund - ตลาดร้อยปี 🍷 อาหาร เช้า, เค็ยง, เย็น

03.20 น. เดินทางถึง ทำอาภาศยานนานาชาติช่างไห่ผู่ตง (เซี่ยงไฮ้) สาธารณรัฐประชาชนจีน สู่ขั้นตอนการตรวจคนเข้าเมือง และศุลกากร (เวลาท้องถิ่นที่สาธารณรัฐประชาชนจีนเร็วกว่าประเทศไทย 1 ชั่วโมง รบกวนปรับนาฬิกาของท่านเพื่อสะดวกในการนัดหมาย)

**** รถไม่สามารถวิ่งได้ ระหว่างช่วงเวลา 02.00-05.00 น. ดังนั้นจะมารับทุกท่านประมาณ 06.00 น. โมงเช้าอย่างช้า เพื่อไม่เสียเวลาทุกท่านผ่านตม.รับกระเป๋าเรียบร้อยแล้ว กรุณาส่วนตัวรถที่สนามบิน**

นครเซี่ยงไฮ้ (Shanghai) ตั้งอยู่บนชายฝั่งตะวันออกของสาธารณรัฐประชาชนจีน บริเวณปากแม่น้ำแยงซีและอ่าวหางโจว เซี่ยงไฮ้ เป็นเมืองที่ขึ้นชื่อว่าเจริญที่สุดของจีน เป็นเมืองศูนย์กลางทางธุรกิจที่ใหญ่ที่สุด

เช้า 🍷 รับประทานอาหาร (มื้อที่1)

สำหรับเที่ยวบินขาไป พรีแอดวันที่ 29 ตุลาคม – 05 พฤศจิกายน 2569

วันที่หนึ่ง ทำอากาศยานนานาชาติสุวรรณภูมิ

22.30 น. พร้อมกัน ณ ทำอากาศยานนานาชาติสุวรรณภูมิ อาคารผู้โดยสารระหว่างประเทศขาออกชั้น 4 เคาน์เตอร์สายการบิน **Shanghai Airlines (FM)** โดยมีเจ้าหน้าที่บริษัทฯ คอยต้อนรับอำนวยความสะดวกด้านเอกสาร ตัดแท็กกระเป๋า

วันที่สอง ทำอากาศยานนานาชาติช่างไห่ผู่ตง (เซี่ยงไฮ้) – หอไข่มุก (ถ่ายรูปด้านหน้า) – ร้านกาแฟ Starbucks Reserve Roastery – ตึกเรือหลุยส์ (ถ่ายรูปด้านหน้า) – North Bund – ตลาดร้อยปี **📌 อาหาร เช้า, เก๋อง, เย็น**

01.55 น. เดินทางสู่ นครเซี่ยงไฮ้ โดยสายการบิน **Shanghai Airlines (FM)** เที่ยวบินที่ **MU**

07.10 น. เดินทางถึง ทำอากาศยานนานาชาติช่างไห่ผู่ตง (เซี่ยงไฮ้) สาธารณรัฐประชาชนจีน สู่ขั้นตอนการตรวจคนเข้าเมือง และศุลกากร (เวลาท้องถิ่นที่สาธารณรัฐประชาชนจีนเร็วกว่าประเทศไทย 1 ชั่วโมง รบกวนปรับนาฬิกาของท่านเพื่อสะดวกในการนัดหมาย)

นครเซี่ยงไฮ้ (Shanghai) ตั้งอยู่บนชายฝั่งตะวันออกของสาธารณรัฐประชาชนจีน บริเวณปากแม่น้ำแยงซีและอ่าวหางโจว เซี่ยงไฮ้ เป็นเมืองที่ขึ้นชื่อว่าเจริญที่สุดของจีน เป็นเมืองศูนย์กลางทางธุรกิจที่ใหญ่ที่สุด

เช้า **📌 รับประทานอาหาร (มื้อที่1) (บริการแบบ SET BOX)**

เช็คอินถ่ายรูปด้านนอกหอไข่มุก (Oriental Pearl Tower) นับเป็นหอส่งสัญญาณ TV และวิทยุที่สูงที่สุดในเอเชียและสูง อันดับ 5 ของโลก ลูกเหล็กกลมที่อยู่ตอนกลางของหอบนเป็นหอคมวิวกว้างขวาง สามารถชมวิวกว้างไกลของเซี่ยงไฮ้ได้ทุกด้าน และในตอนกลางคืนจะเปิดไฟประดับโดยไฟที่ไข่มุกเปลี่ยนสีไปเรื่อยๆ อีกด้วย **อสังการร้านกาแฟ Starbucks Reserve Roastery** มาพร้อมกับความยิ่งใหญ่ อสังการครองตำแหน่งสตาร์บัคส์ที่ใหญ่ที่สุดในโลก มีถังคั่วกาแฟทองเหลืองขนาด 40 ตัน หรือสูงเท่าตึก 2 ชั้น และมีเครื่องต้มหลากหลายมากกว่า 100 ชนิด (**ค่าทัวร์ไม่รวมค่าอาหารและเครื่องดื่ม**)



แลนด์มาร์คใหม่ที่เซี่ยงไฮ้ ตึก LV Louis Vuitton (ถ่ายรูปด้านหน้า) ซึ่งตั้งตระหง่านอยู่บนถนน Wujiaogang ใจกลางย่านธุรกิจของเซี่ยงไฮ้ โดดเด่นด้วยสถาปัตยกรรมรูปทรงเรือที่ได้รับแรงบันดาลใจ

เที่ยง **📌 รับประทานอาหารเที่ยง (มื้อที่2)**



เซ็อินและขอแนะนำมูมนี่ **ถ่ายรูป North Bund** เปิดมุมใหม่ๆ สวยๆ พร้อมวิวดีๆ ควรค่าแก่การถ่ายภาพอดลงโซเชียล ถือว่าพลาดไม่ได้เลยกับที่นี่



สัมผัสบรรยากาศชิลๆ **ตลาดร้อยปี เจินหวังเมี่ยว (Chenghuang Miao Market)** ตลาดที่เก่าแก่ของเมืองเซี่ยงไฮ้ อาคารบ้านเรือนบริเวณนี้ มีสไตล์สถาปัตยกรรมแบบจีนโบราณที่ยังคงความงดงามเอาไว้ ทั้งร้านขายอาหาร ร้านขนมพื้นเมืองและร้านอาหารขึ้นชื่อ รวมถึงของที่ระลึกต่างๆ



เย็น ๑๑ รับประทานอาหารเย็น (มื้อที่3)

ที่พัก: HOLIDAY INNEXPRESS HOTEL หรือระดับใกล้เคียงกัน

(ชื่อโรงแรมที่ท่านพัก ทางบริษัทจะทำการแจ้งพร้อมใบนัดหมาย 5-7 วัน ก่อนวันเดินทาง)

วันที่สาม เมืองโบราณซีเป่า – Tian An 1,000 Trees – วัดพระหยกขาว – หาดไว่ถาน – ถนนหนานกิง+POP MART

๑๑ อาหาร เช้า, เย็น, เย็น

เช้า ๑๑ รับประทานอาหารเช้า ณ โรงแรม (มื้อที่4)

เดินเล่นเพื่อสัมผัสบรรยากาศย้อนยุคเมืองโบราณซีเป่า (Qibao Ancient Town) เป็นเมืองโบราณ โดดเด่นด้วยคลองสายแคบ บ้านไม้เก่าสถาปัตยกรรมจีนดั้งเดิม ในเมืองโบราณมีของขายอาหารพื้นเมือง ขนม ของที่ระลึกและมูมถ่ายรูปมากมาย



เทียน ๑๑ รับประทานอาหารเทียน (เมื่อที่5)

ชมความอลังการของ เทียนอันเซียนชู่ (Tian'an 1,000 Trees) หรือเรียกว่า อาคารพันต้นไม้ ที่ประดับตกแต่งด้วย ต้นไม้มากกว่า 1,000 ต้น และได้รับการขนานนามว่าเป็นสิ่งมหัศจรรย์ของโลกสมัยใหม่ โดยคาดว่าต้นไม้ 1,000 ต้น เหล่านี้ จะสามารถช่วยดูดซับคาร์บอนไดออกไซด์ 21 ตันต่อปี ด้านในของอาคารมีทั้งส่วนของที่พักอาศัย ร้านอาหาร พิพิธภัณฑ์ แกลเลอรีศิลปะ อาหารสำนักงานและห้างสรรพสินค้า



ต้องไปนุสักรั้ววัดที่มีชื่อเสียงมากที่สุดในเมืองเซียงไฮ้ วัดพระหยกขาว (JADE BUDDHA TEMPLE) ซึ่งมี พระพุทธรูปสององค์ที่สร้างขึ้นจากหยก องค์พระพุทธรูป และหุ้มด้วยเพชรพลอย หินมโนราและมรกต องค์ พระพุทธรูปปางไสยาสน์มีความยาว 96 เซนติเมตร

Highlight! ผู้คนที่มาสักการะพระพุทธรูปหยกขาวเพื่อขอพรอีกมากมาย ขึ้นอยู่กับความเชื่อ ศรัทธา และความต้องการของแต่ละบุคคล

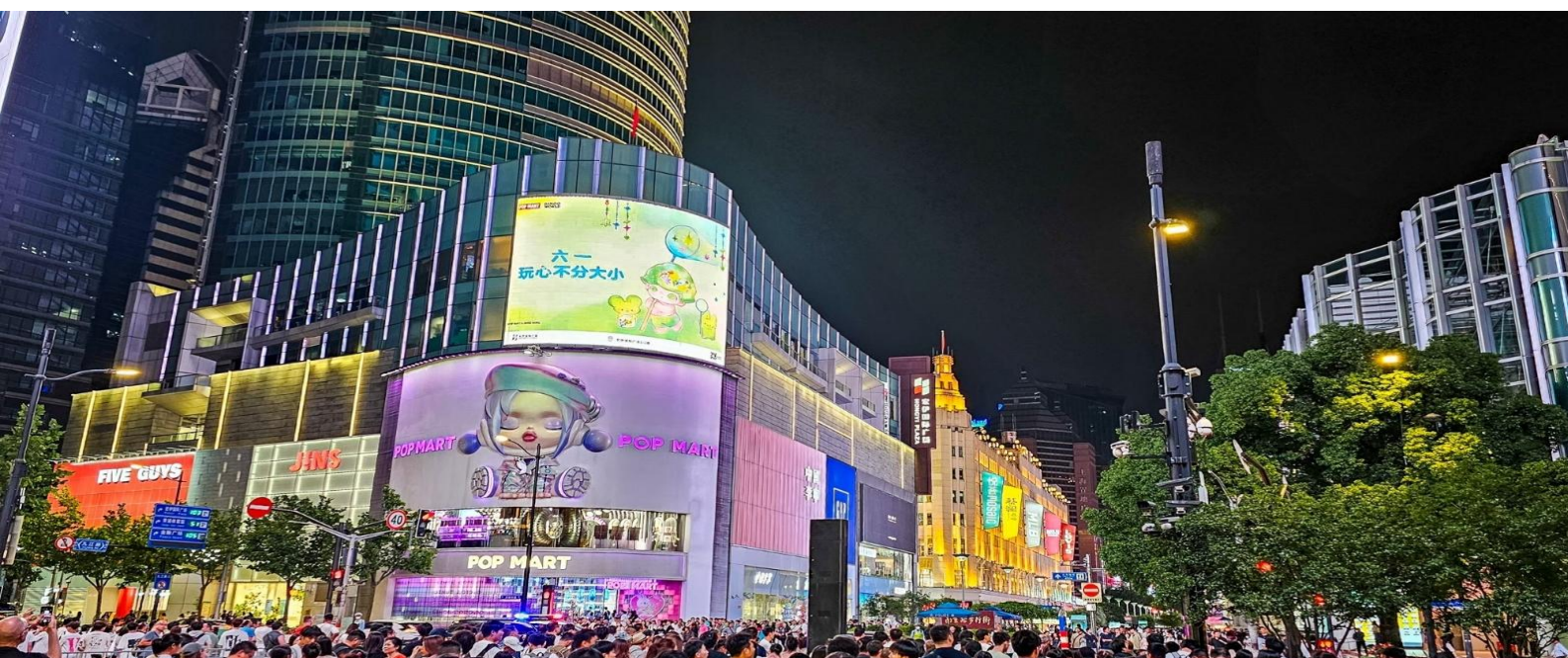


เข็คนแลนด์มาร์ค ถ้าไม่มาถือว่ามาไม่ถึง **หาดไว่ทาน** หรือ **หาดเจ้าพ่อเซียงไฮ้ The Bund Wai Tan** ให้ท่านได้ชมความงามของหาด ตลอดทางแนวยาวของไว่ทานเป็นแหล่งรวมศิลปะสถาปัตยกรรมที่หลากหลาย เช่น สถาปัตยกรรมแบบโรมัน โกธิค บารอก รวมทั้งการผสมผสานระหว่างสถาปัตยกรรมตะวันออก-ตะวันตก

Highlight! สุดว้าวกับวิวพื้นหลังสุดอลังการกับหอไข่มุกสุดทันสมัย เป็นมุมสุดฮิตที่มาแล้ว ห้ามพลาดต้องถ่ายอวดลงโซเชียลเรียกยอดไลค์



เดินช้อปปิ้งถนนหนานจิง(Nanjing Road) มีร้านยอดฮิต **POP MART** ร้านเด็ดกระแสแรงอย่าง ตัวการ์ตูนน่ารักมากมาย ราคาดีเยี่ยม เลือกจุ่มได้เยอะมากๆ ถ้าเฟลोटัวเฟลอใจอาจจะได้น้องๆ กลับมาแบบเต็มถุงเลย ช้อปปิ้งร้านค้าแบรนด์ดังตามหาไอเท็มเด็ดๆ ถนนนี้มีความยาวประมาณ 5 กิโลเมตร มีห้างสรรพสินค้ามากมายอยู่บนถนนแห่งนี้เป็นย่านที่คึกคักและทันสมัยที่สุดในเซี่ยงไฮ้ มีอาหารและสินค้ามากมาย



เย็น ๑๐ รับประทานอาหารเย็น (เนื้อที่6) เมนูพิเศษ เสี้ยวหลงเปา

Highlight! เมนูพิเศษ เสี่ยวหลงเปา คล้ายซาลาเปาแต่อยู่ในข่งเล็ก ๆ กัดเข้าไปจะได้รสชาติของหมูสับและน้ำซุปรี่ที่อยู่ด้านใน ต้องลองสักครั้ง!!



ที่พัก: HOLIDAY INNEXPRESS HOTEL หรือระดับใกล้เคียงกัน
(ชื่อโรงแรมที่ท่านพัก ทางบริษัทจะทำการแจ้งพร้อมใบนัดหมาย 5-7 วัน ก่อนวันเดินทาง)

วันที่สี่ เชียงไฮ้ - ท่าอากาศยานนานาชาติช่างไห่ผู่ตง (เซียงไฮ้) - ท่าอากาศยานนานาชาติซิงเต่าเจียวตง (ซิงเต่า) พิพิธภัณฑิ์โรงเบียร์ซิงเต่า (ซิมเบียร์ซิงเต่า ท่านละ 1 แก้ว) - ถนนคนเดินโถง **🍷 อาหาร เช้า, เกียง, เย็น**

เช้า 🍷 รับประทานอาหารเช้า ณ โรงแรม (เมื่อที่7) หรือบริการแบบ SET BOX ในกรณีห้องอาหารเช้าเปิดช้า

เดินทางสู่ ท่าอากาศยานนานาชาติช่างไห่ผู่ตง (เซียงไฮ้) สาธารณรัฐประชาชนจีน

09.40 u. ออกเดินทางสู่ ท่าอากาศยานนานาชาติซิงเต่าเจียวตง (ซิงเต่า) สาธารณรัฐประชาชนจีน โดยสายการบิน China Eastern Airlines (MU) เที่ยวบินที่ MU5593

11.10 u. เดินทางถึง ท่าอากาศยานนานาชาติซิงเต่าเจียวตง (ซิงเต่า) สาธารณรัฐประชาชนจีน

10.40 u. ออกเดินทางสู่ ท่าอากาศยานนานาชาติซิงเต่าเจียวตง (ซิงเต่า) สาธารณรัฐประชาชนจีน โดยสายการบิน China Eastern Airlines (MU) เที่ยวบินที่ MU5589

12.30 u. เดินทางถึง ท่าอากาศยานนานาชาติซิงเต่าเจียวตง (ซิงเต่า) สาธารณรัฐประชาชนจีน

ซิงเต่า (Qingdao) ได้รับการขนานนามว่าเป็น "ทวีปยุโรปแห่งทิศบูรพา" ที่นี้ไม่ใช่แค่เมืองท่าที่สำคัญ สีสันของประวัติศาสตร์อันน่าทึ่ง วัฒนธรรมที่ผสมผสาน และทิวทัศน์ชายทะเลที่งดงาม

เกียง 🍷 รับประทานอาหารเกียง (เมื่อที่8)

หนึ่งในสถานที่ที่ต้องห้ามพลาด **พิพิธภัณฑิ์โรงเบียร์ซิงเต่า (Tsingtao Beer Museum)** ฟังเรื่องราวเบียร์กว่า 100 ปี มีอาคารอิฐแดงเก่าแก่สวยงาม พร้อมชมเครื่องจักรต้มเบียร์เป็นทองแดงขนาดใหญ่ยักษ์ที่เคยใช้งานจริงมาก่อน และให้ท่านได้ชิมเบียร์สดๆ ที่ส่งตรงมาจากถังหมัก ได้ทั้งความรู้ได้ทั้งชิมเบียร์ จะทำให้ท่านรู้สึกหลงรักเมืองซิงเต่ามากขึ้นกว่าเดิม (ค่าทัวร์รวมค่าชิมเบียร์ซิงเต่า ท่านละ 1 แก้ว)



****ท่านสามารถมองเห็นการผลิตได้ผ่านทางกระจก ในกรณีที่ไม่ได้มีการผลิตท่านจะไม่สามารถเห็นได้ ด้วยเหตุผลใดๆ ก็ตาม ทางบริษัทจะไม่ได้แจ้งให้ท่านทราบล่วงหน้า กรุณาดู**

สวรรค์ของอาหารสตรีทฟู้ดถนนคนเดินไถตง(Taitung Night Market) มีพื้นที่ 1 ตารางกิโลเมตร เป็นถนนสายหลักมีความยาว 1,850 เมตร และเชื่อมต่อกันด้วยส่วนตะวันตก ส่วนกลาง และส่วนตะวันออก เป็นศูนย์กลางการค้าที่คึกคักและเก่าแก่ที่สุดแห่งหนึ่งของเมือง เทรนด์แฟชั่นล่าสุด มีร้านค้า ร้านอาหาร สตรีทฟู้ดชั้นเรสให้ท่านได้ลิ้มลอง เป็นสถานที่ที่คนซึ่งเต๋าบอกว่าเป็นที่ที่ไม่เคยหลับใหลของชาวเมืองซึ่งเต๋า



เย็น ๑๑ รับประทานอาหารเย็น (เมื่อที่9)
ที่พัก: HOLIDAY INN EXPRESS HOTEL หรือระดับใกล้เคียงกัน
(ชื่อโรงแรมที่ท่านพัก ทางบริษัทจะทำการแจ้งพร้อมใบนัดหมาย 5-7 วัน ก่อนวันเดินทาง)

วันที่ที่ ๑ เมืองซึ่งเต๋า - ย่านซาจื่อโข่ว - เขาเหลาซาน+ตำหนักไท่ซิงกง

๑๑ อาหาร เช้า, เกียง, เย็น

เช้า ๑๑ รับประทานอาหารเช้า ณ โรงแรม (เมื่อที่10)
สัมผัสเสน่ห์หมู่บ้านชาวประมงแห่งซึ่งเต๋า ซาจื่อโข่ว (Shazikou) สถานที่ยอดฮิตในการมาพักผ่อนที่เมืองซึ่งเต๋า มีทั้งสวนสาธารณะ และกิจกรรมมากมายให้ทำ บรรยากาศช่วงเย็นดีมาก อากาศดี สามารถออกกำลังกาย พาสัตว์เลี้ยงมาเดินเล่น หรือมาถ่ายรูปเป็นจุดถ่ายรูปที่สวยงามราวกับเมืองชายฝั่งในอิตาลี



เกียง ๑๑ รับประทานอาหารเกียง (เมื่อที่11)

ภูเขาศักดิ์สิทธิ์แห่งลัทธิเต๋า เขาเหลาซาน (Laoshan) และตำหนักไท่ชิงกง (Taiqing Palace) ตั้งอยู่ในเมืองชิงเต่า ที่โดดเด่นด้วยการผสมผสานขุนเขาและทะเล โดยตำหนักไท่ชิงกงถือเป็นศาสนสถานลัทธิเต๋าที่เก่าแก่และสำคัญที่สุดบนเขาเหลาซาน มีประวัติศาสตร์ยาวนานกว่า 2,000 ปี ตั้งแต่ราชวงศ์ฉิน



**การท่องเที่ยวภายในเขาเหลาซาน และตำหนักไท่ชิงกง โคดท์ท้องถิ่นและหัวหน้าทัวร์จะนำท่านท่องเที่ยวในจุดต่างๆ ของอุทยาน อาจจะไปไม่ครบทุกจุดที่ระบุในรายการหรือไม่ใช่จุดที่ระบุในรายการ ทั้งนี้ขึ้นอยู่กับการใช้เวลาในแต่ละสถานที่และสภาพอากาศในวันนั้นๆ

เย็น ๑๐ รับประทานอาหารเย็น (มื้อที่12)
ที่พัก: HOLIDAY INN EXPRESS HOTEL หรือระดับใกล้เคียงกัน
(ชื่อโรงแรมที่ท่านพัก ทางบริษัทจะทำการแจ้งพร้อมใบนัดหมาย 5-7 วัน ก่อนวันเดินทาง)

วันที่หก เมืองชิงเต่า - สะพานจันเจียว- โบสถ์ St. Michael - ชมวิวเลี้ยวหุบเขา - ป่าตึกวน

๑๐ อาหาร เช้า, เที่ยง, เย็น

เช้า ๑๐ รับประทานอาหารเช้า ณ โรงแรม (มื้อที่13)
เป็นสะพานโบราณสมัยราชวงศ์ซิง สะพานจันเจียว(Zhanqiao) สะพานที่ยื่นออกไปในทะเล 440 เมตร ปัจจุบันเป็นแลนด์มาร์กยอดนิยมสำหรับนักท่องเที่ยว ชมวิวทะเล เพื่อเดินเล่นนียบมาถ่ายรูป และยังมีศาลาอุยหลานที่ปลายสะพานซึ่งเป็นสถาปัตยกรรมจีนคลาสสิกสวยงามมาก
สถาปัตยกรรมสไตล์โรมันเนสส์ โบสถ์ St. Michael มหาวิหารเซนต์ไมเคิล หรือที่คนท้องถิ่นรู้จักในชื่อ "โบสถ์คาทอลิก โบสถ์สไตล์เยอรมัน ยอดแหลมคู่สูง 56 เมตรที่มียอดเป็นไม้กางเขนสูง 4.5 เมตร และหลังคากระเบื้องสีแดงสด อันโดดเด่นของเมืองชิงเต่า (ราคาทัวร์ไม่รวมค่าเข้าชมภายในโบสถ์)



เที่ยง ๑๐ รับประทานอาหารเที่ยง (มื้อที่14)



มุมมองสูงสุดของชิงเต่า **เสี่ยวหยูซาน (Xiaoyushan Park)** สวนสาธารณะบนเนินเสี่ยวอี้สูงกว่า 60 เมตรเหนือระดับน้ำทะเลด้านบนมี ศาลาจีนทรงแปดเหลี่ยม 3 ชั้น สูงเด่นเป็นเอกลักษณ์ สามารถขึ้นไปชมวิวเมืองชิงเต่าได้แบบรอบทิศ มองเห็นแลนด์ดังของเมืองชิงเต่า



สุดคลาสสิก ปาต้ากวน (Badaguan) ถนนปาต้ากวน หรือ “ถนนแปดสาย” เป็นจุดรวมของถนน 8 สายที่ตั้งชื่อตามด่านกำแพงเมืองจีน บรรยากาศเงียบสงบ ร่มรื่น รายล้อมด้วยอาคารสไตล์ยุโรปกว่า 200 หลัง ทำให้ถ่ายรูปออกมาได้ฟีลยุโรปสุดๆ



เย็น ๑๑ รับประทานอาหารเย็น **(มื้อที่15)** **เมนูพิเศษ บุฟเฟ่ต์สุกี้หม้อไฟโตลด์จีน**
ที่พัก: HOLIDAY INN EXPRESS HOTEL หรือระดับใกล้เคียงกัน
(ชื่อโรงแรมที่ท่านพัก ทางบริษัทจะทำการแจ้งพร้อมใบนัดหมาย 5-7 วัน ก่อนวันเดินทาง)

วันที่เจ็ด เมืองชิงเต่า - ย่านเมืองเก่าเยอรมัน+ตรอกกว้างชิง+อดีตที่ทำการสถานีตำรวจเยอรมัน - จัตุรัส 54 - Qingdao International Sailing Center - ทำอาภาศยานนานาชาติชิงเต่าเจียวตง (ชิงเต่า) ทำอาภาศยานนานาชาติช่างไห่ผู้ตง (เซียงไห้) (แวะเปลี่ยนเครื่องเซียงไห้) **๑๑ อาหาร เช้า, เที่ยง**

เช้า ๑๑ รับประทานอาหารเช้า ณ โรงแรม **(มื้อที่16)**
เที่ยวชมย่านเมืองเก่าชิงเต่า(German Old Town) หรือที่เรียกว่าย่านเมืองเก่าเยอรมัน เริ่มจากการเดิน**ตรอกกว้างชิง** เป็นตรอกที่มีเสน่ห์ทางประวัติศาสตร์และวัฒนธรรม โดยมีสถาปัตยกรรมที่ผสมผสานระหว่างแบบเยอรมันในยุคอาณานิคมกับสถาปัตยกรรมจีนดั้งเดิม ปัจจุบันตรอกนี้ได้รับการบูรณะให้มีร้านค้าสร้างสรรค์ คาเฟ่ และสตูดิโอศิลปะ พร้อมทั้งรักษาอาคารและลานบ้านเดิมไว้ ทำให้เป็นสถานที่ยอดนิยมสำหรับการเดินชมเมือง



เดินกันต่อชมอดีตที่ทำการสถานีตำรวจเยอรมันเป็นส่วนหนึ่งของสถาปัตยกรรมยุคที่เยอรมนียึดครองพื้นที่นี้ ซึ่งปัจจุบันได้กลายเป็นจุดท่องเที่ยวยอดนิยม

แลนด์มาร์กสำคัญริมอ่าวที่เมืองชิงเต่า **จัตุรัส54 (May Fourth Square)** ที่ตั้งชื่อตามเหตุการณ์ "ขบวนการ 4 พฤษภาคม" ในปี 1919 ซึ่งเป็นวันที่ชาวเมืองออกมาเรียกร้องอิสรภาพคืนจากเยอรมนี ปัจจุบันกลายเป็นสถานที่พักผ่อนหย่อนใจยอดนิยม และมีประติมากรรมสีแดง "สายลมแห่งเดือนพฤษภาคม" (May Wind) เป็นสัญลักษณ์ **เข็ควินศูนย์เรือโอลิมปิกชิงเต่า Qingdao International Sailing Center** เป็นสถานที่การแข่งขันเรือเร็วของโอลิมปิกปักกิ่งปี 2008 และยังเป็นสถานที่ท่องเที่ยวระดับ 5A ของประเทศ



เที่ยง ๑๐ รับประทานอาหารเที่ยง (เมื่อที่17)

สำหรับเที่ยวบินขากลับ พิธีกรรมวันที่ 20-27 สิงหาคม /10-17 กันยายน/ 15-22 ตุลาคม 2569

เดินทางสู่ ท่าอากาศยานนานาชาติซิงเต่าเจียวตง (ซิงเต่า)

16.50 น. ออกเดินทางสู่ ท่าอากาศยานนานาชาติซิงเต่าเจียวตง (เซี่ยงไฮ้) สาธารณรัฐประชาชนจีน

โดยสายการบิน China Eastern Airlines (MU) เที่ยวบินที่ MU5564

18.25 น. เดินทางถึงท่าอากาศยานนานาชาติซิงเต่าเจียวตง (เซี่ยงไฮ้) **(แวะเปลี่ยนเครื่อง)**

22.15 น. ออกเดินทางกลับสู่ ประเทศไทย โดยสายการบิน Shanghai Airlines (FM) เที่ยวบินที่ FM841

วันที่แปด ท่าอากาศยานนานาชาติสุวรรณภูมิ

01.55 น. เดินทางถึง ท่าอากาศยานนานาชาติสุวรรณภูมิ ประเทศไทย โดยสวัสดิภาพ

สำหรับเที่ยวบินขากลับ พิธีกรรมวันที่ 22-29 ตุลาคม 2569 และ 29 ตุลาคม – 05 พฤศจิกายน 2569

เดินทางสู่ ท่าอากาศยานนานาชาติซิงเต่าเจียวตง (ซิงเต่า)

19.40 น. ออกเดินทางสู่ ท่าอากาศยานนานาชาติซิงเต่าเจียวตง (เซี่ยงไฮ้) สาธารณรัฐประชาชนจีน

โดยสายการบิน China Eastern Airlines (MU) เที่ยวบินที่ MU5594

21.25 น. เดินทางถึงท่าอากาศยานนานาชาติซิงเต่าเจียวตง (เซี่ยงไฮ้) **(แวะเปลี่ยนเครื่อง)**

วันที่แปด ท่าอากาศยานนานาชาติซิงเต่าเจียวตง (เซี่ยงไฮ้) – ท่าอากาศยานนานาชาติสุวรรณภูมิ

00.15 น. ออกเดินทางกลับสู่ ประเทศไทย โดยสายการบิน Shanghai Airlines (FM) เที่ยวบินที่ FM847

04.05 น. เดินทางถึง ท่าอากาศยานนานาชาติสุวรรณภูมิ ประเทศไทย โดยสวัสดิภาพ

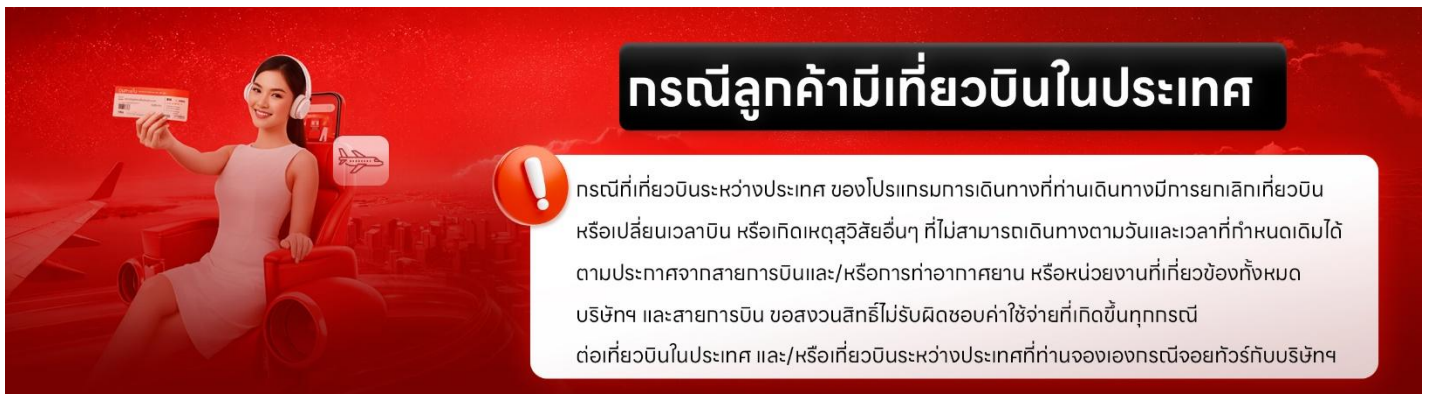
หมายเหตุ* โปรแกรมอาจมีการสลับวันหรือเปลี่ยนแปลงไปตามความเหมาะสมโดยไม่แจ้งให้ทราบล่วงหน้า ขึ้นอยู่กับสถานการณ์ท้องถิ่น สถานที่ต้องเกี่ยวข้อง เทศกาล หรือ สภาพอากาศท้องถิ่น ณ เวลานั้น ทั้งนี้การเปลี่ยนทางบริษัทจะคำนึงถึงประโยชน์และความปลอดภัยของทุกท่านเป็นหลักสำคัญ

***เที่ยวบินระหว่างประเทศหรือภายในประเทศอาจมีการปรับเปลี่ยนตามความเหมาะสม**

โดยทางบริษัทขอสงวนสิทธิ์ในการเปลี่ยนแปลงโดยไม่ต้องแจ้งล่วงหน้า

ทั้งนี้ยึดตามตารางบินของสายการบิน โปรแกรมท่องเที่ยวเป็นหลัก

**อาจมีการเปลี่ยนแปลง สายการบินแต่ไปในเส้นทางเดียวกัน รวมไปถึงปรับเปลี่ยนเวลาบินที่ใกล้เคียงกัน



กรณีลูกค้ามีเที่ยวบินในประเทศ

กรณีที่เที่ยวบินระหว่างประเทศ ของโปรแกรมการเดินทางที่ท่านเดินทางมีการยกเลิกเที่ยวบิน หรือเปลี่ยนเวลาบิน หรือเกิดเหตุสุดวิสัยอื่นๆ ที่ไม่สามารถเดินทางตามวันและเวลาที่กำหนดเดิมได้ ตามประกาศจากสายการบินและ/หรือการทำอากาศยาน หรือหน่วยงานที่เกี่ยวข้องทั้งหมด บริษัทฯ และสายการบิน ขอสงวนสิทธิ์ไม่รับผิดชอบค่าใช้จ่ายที่เกิดขึ้นทุกกรณี ต่อเที่ยวบินในประเทศ และ/หรือเที่ยวบินระหว่างประเทศที่ท่านจองเองกรณีจอยท์วีร์กับบริษัทฯ

เงื่อนไขการยกเลิก

- ยกเลิกก่อนการเดินทางตั้งแต่ 30 วันขึ้นไป คืนเงินค่าทัวร์โดยหักค่าใช้จ่ายที่เกิดขึ้นจริง
- ยกเลิกก่อนการเดินทาง 15-29 วัน ยึดเงิน 50% จากยอดที่ลูกค้าชำระมา และเก็บค่าใช้จ่ายที่เกิดขึ้นจริง(ถ้ามี)
- ยกเลิกก่อนการเดินทางน้อยกว่า 25 วัน ขอสงวนสิทธิ์ยึดเงินเต็มจำนวน

*กรณีมีเหตุยกเลิกทัวร์ โดยไม่ใช่ความผิดของบริษัททัวร์ คืนเงินค่าทัวร์โดยหักค่าใช้จ่ายที่เกิดขึ้นจริง(ถ้ามี)

*ค่าใช้จ่ายที่เกิดขึ้นจริง เช่น ค่ามัดจำตัวเครื่องบิน โรงแรม ค่าวีซ่า และค่าใช้จ่ายจำเป็นอื่นๆ

กรณีจองทัวร์วันหยุดเทศกาล วันหยุดนักขัตฤกษ์ วันหยุดยาวต่อเนื่อง หากได้มีการแจ้งยกเลิกทัวร์ ทางบริษัทฯ ขอสงวนสิทธิ์เก็บค่าทัวร์ทั้งหมด โดยไม่มีเงื่อนไขใดๆ ทั้งสิ้น

อัตราค่าบริการนี้ รวม

(บริษัท ดำเนินการให้ กรณียกเลิกทั้งหมด หรืออย่างใดอย่างหนึ่ง ไม่สามารถผันดัดเป็นเงินหรือการบริการอื่นๆได้)

1. ค่าตัวโดยสารเครื่องบินไป-กลับ ชั้นประหยัดพร้อมค่าภาษีสนามบินทุกแห่งตามรายการทัวร์ข้างต้น *(ตัวกรุ๊ปไม่สามารถ Upgradeที่นั่ง ได้ และต้องเดินทางไป-กลับพร้อมตัวกรุ๊ปเท่านั้นไม่สามารถเลื่อนวันได้)*
2. ค่าที่พักห้องละ 2-3 ท่าน ตามโรงแรมที่ระบุไว้ในรายการหรือ ระดับใกล้เคียงกัน
กรณีพัก 3 ท่านถ้าวันที่เข้าพักห้องโรงแรม ไม่มีห้อง TRP (3 ท่าน) อาจจำเป็นต้องแยกพัก 2 ห้อง (มีค่าใช้จ่ายพักเดี่ยวเพิ่ม) กรณีห้อง TWIN BED (เตียงเดี่ยว 2 เตียง) ซึ่งโรงแรมไม่มีหรือเต็ม ทางบริษัทขอปรับเป็นห้อง DOUBLE BED แทน โดยมีต้องแจ้งให้ทราบล่วงหน้า หรือ หากต้องการห้องพักแบบ DOUBLE BED (1 เตียงใหญ่) ซึ่งโรงแรมไม่มีหรือเต็ม ทางบริษัทขอปรับเป็นห้อง TWIN BED แทน โดยมีต้องแจ้งให้ทราบล่วงหน้า กรณีห้องพักในเมืองที่ระบุไว้ในโปรแกรมมีเทศกาลวันหยุด มีงานแฟร์ต่างๆ บริษัทขอจัดที่พักในเมืองใกล้เคียงแทน
3. ค่าอาหาร ค่าเข้าชม และ ค่ายานพาหนะทุกชนิด ตามที่ระบุไว้ในรายการทัวร์ข้างต้น เจ้าหน้าที่บริษัท 4 คอยอำนวยความสะดวกตลอดการเดินทาง
4. ค่าน้ำหนักกระเป๋าสายการบิน **Shanghai Airlines (FM)/China Eastern Airlines (MU) สัมภาระโหลดใต้ท้องเครื่อง**
5. **1 ใบ ไม่เกิน 23 กิโลกรัม ถ้าวางขึ้นเครื่องได้ 7 กิโลกรัม** และค่าประกันวินาศภัยเครื่องบินตามเงื่อนไขของแต่ละสายการบินที่มีการเรียกเก็บ กรณีสัมภาระเกินท่านต้องเสียค่าปรับตามที่สายการบินเรียกเก็บ
6. ค่าประกันอุบัติเหตุตามกรมธรรม์วงเงิน 1,000,000 บาท ค่ารักษาพยาบาล ตามเงื่อนไขของบริษัทฯ ประกันภัยที่บริษัททำไว้ ทั้งนี้ยอมอยู่ในข้อจำกัดที่มีการตกลงไว้กับบริษัทประกันชีวิต ทุกกรณี ต้องมีใบเสร็จและเอกสารรับรองทางการแพทย์จากหน่วยงานที่เกี่ยวข้องเงื่อนไขนี้ไม่คุ้มครองโรคประจำตัว การสูญเสียทรัพย์สินส่วนตัวของผู้เดินทาง และไม่รวมประกันสุขภาพ ท่านสามารถสั่งซื้อประกันสุขภาพเพิ่มได้จากบริษัทประกันทั่วไป
7. ค่าภาษีสนามบิน และค่าภาษีน้ำมันตามรายการทัวร์
8. ค่ารถปรับอากาศนำเที่ยวตามระบุไว้ในรายการ พร้อมคนขับรถ (กฎหมายไม่อนุญาตให้คนขับรถเกิน 12 ชม./วัน)
9. ค่าวีซ่าแบบกรุ๊ป (กรณีมีการยกเลิกวีซ่า ทางบริษัทฯ ขอสงวนสิทธิ์การคืนเงิน เนื่องจากเป็นโปรมอขึ้นจากทางบริษัทฯ)
10. รวมภาษีมูลค่าเพิ่ม 7% และภาษีหัก ณ ที่จ่าย 3% (ค่าบริการเท่านั้น)
11. โทดท์ท้องถิ่นที่เชียงใหม่(คนจีนพูดภาษาไทย) สำหรับโอดท์ท้องถิ่นที่ชิงเต่า(คนจีนพูดอังกฤษ)

อัตราค่าบริการนี้ ไม่รวม

1. ค่าทำหนังสือเดินทางไทย และเอกสารต่างด้าวต่างๆ
2. ค่าใช้จ่ายอื่นๆ ที่นอกเหนือจากรายการระบุ อาทิเช่น ค่าอาหาร เครื่องดื่ม ค่าชักรีด ค่าโทรศัพท์ เป็นต้น
3. ค่าภาษีทุกรายการคิดจากยอดบริการ, ค่าภาษีเดินทาง (ถ้ามีการเรียกเก็บ)
4. ค่าภาษีน้ำมันที่สายการบินเรียกเก็บเพิ่มหลังจากทางบริษัทฯ ได้ออกตั๋วเครื่องบิน และได้ทำการขายโปรแกรมไปแล้ว
บริษัทฯ ขอสงวนสิทธิ์ในการปรับอัตราค่าบริการขึ้น เนื่องจากมีการปรับ ภาษีสนามบินขึ้นและ/หรือการปรับเปลี่ยนค่าเซอร์ชาร์จน้ำมัน จากสายการบิน โดยมีต้องแจ้งให้ทราบล่วงหน้า
5. ค่าพนักงานยกกระเป๋าที่โรงแรม
6. ค่าวีซ่าเดี่ยว (ในกรณีถ้ามี)
7. ขออนุญาตเก็บค่าทิปไกด์วันแรก ณ สนามบิน ค่าทิปไกด์ คนขับรถ **ท่านละ 2,000 บาท / ท่าน**

หมายเหตุ

กรุณาอ่านศึกษารายละเอียดทั้งหมดก่อนทำการจอง เพื่อความถูกต้องและความเข้าใจตรงกันระหว่างท่านลูกค้าและบริษัทฯ และเมื่อท่านตกลงชำระเงินมัดจำหรือค่าทัวร์ทั้งหมดกับทางบริษัทฯ แล้ว ทางบริษัทฯ จะถือว่าท่านได้ยอมรับเงื่อนไขข้อตกลงต่างๆ ทั้งหมด

1. บริษัทฯ ขอสงวนสิทธิ์ที่จะเลื่อนการเดินทางหรือปรับราคาค่าบริการขึ้นในกรณีที่ผู้ร่วมคณะไม่ถึง 15 ท่าน
2. ค่าทัวร์สำหรับคนไทยที่ถือพาสปอร์ตไทยเท่านั้น
3. ขอสงวนสิทธิ์การเก็บค่าน้ำมันและภาษีสนามบินทุกแห่งเพิ่ม หากสายการบินมีการปรับขึ้นก่อนวันเดินทาง
4. บริษัทฯ ขอสงวนสิทธิ์ในการเปลี่ยนเที่ยวบิน โดยมีต้องแจ้งให้ทราบล่วงหน้าอันเนื่องจากสาเหตุต่างๆ
5. บริษัทฯ จะไม่รับผิดชอบใดๆ ทั้งสิ้น หากเกิดกรณีความล่าช้าจากสายการบิน, การยกเลิกบิน, การประท้วง, การนัดหยุดงาน, การก่อการจลาจล, ภัยธรรมชาติ, การนำสิ่งของผิดกฎหมาย ซึ่งอยู่นอกเหนือความรับผิดชอบของบริษัทฯ
6. บริษัทฯ จะไม่รับผิดชอบใดๆ ทั้งสิ้น หากเกิดสิ่งของสูญหาย อันเนื่องเกิดจากความประมาทของท่าน, เกิดจากการโจรกรรม และ อุบัติเหตุจากความประมาทของนักท่องเที่ยวเอง
7. เมื่อท่านตกลงชำระเงินมัดจำหรือค่าทัวร์ทั้งหมดกับทางบริษัทฯ แล้วทางบริษัทฯ จะถือว่าท่านได้ยอมรับเงื่อนไขข้อตกลงต่างๆ ทั้งหมด
8. รายการนี้เป็นเพียงข้อเสนอที่ควรได้รับการยืนยันจากบริษัทฯ อีกครั้งหนึ่ง หลังจากได้สำรองโรงแรมที่พักในต่างประเทศเรียบร้อยแล้ว โดยโรงแรมจัดในระดับใกล้เคียงกัน ซึ่งอาจจะปรับเปลี่ยนตามที่ระบุในโปรแกรม
9. การจัดการเรื่องห้องพักรับ เป็นสิทธิ์ของโรงแรมในการจัดห้องให้กับกรุ๊ปที่เข้าพัก โดยมีห้องพักสำหรับผู้สูบบุหรี่ / ปลอดบุหรี่ได้ โดยอาจจะขอเปลี่ยนห้องได้ตามความประสงค์ของผู้ที่พักรับ ทั้งนี้ขึ้นอยู่กับความพร้อมให้บริการของโรงแรม และไม่สามารถรับประกันได้
10. กรณีผู้เดินทางต้องการความช่วยเหลือเป็นพิเศษ อาทิเช่น **ใช้วีลแชร์ กรุณาแจ้งบริษัทฯ อย่างน้อย 14 วัน ก่อนการเดินทาง** มิฉะนั้น บริษัทฯ ไม่สามารถจัดการได้ล่วงหน้าได้
11. มักคุเทศก์ พนักงานและตัวแทนของผู้จัด ไม่มีสิทธิ์ในการให้คำสัญญาใดๆ ทั้งสิ้นแทนผู้จัด นอกจากมีเอกสารลงนามโดยผู้มีอำนาจของผู้จัดกำกับเท่านั้น
12. ผู้จัดจะไม่รับผิดชอบและไม่สามารถคืนค่าใช้จ่ายต่างๆ ได้เนื่องจากเป็นการเหมาะสมกับตัวแทนต่างๆ ในกรณีที่ผู้เดินทางไม่ผ่านการพิจารณาในการตรวจคนเข้าเมือง-ออกเมือง ไม่ว่าจะเป็นกองตรวจคนเข้าเมืองหรือกรมแรงงานของทุกประเทศในรายการท่องเที่ยว อันเนื่องมาจากการกระทำที่ส่อไปในทางผิดกฎหมาย การหลบหนี เข้าออกเมือง เอกสารเดินทางไม่ถูกต้อง หรือ การถูกปฏิเสธในกรณีอื่นๆ