



TAT LICENSE: 11/09039

บริษัท ฮัลโหล ฮอลิเดย์ ทริป จำกัด  
HELLO HOLIDAY TRIP CO.,LTD.  
190/3 ซอยลาดพร้าว 122 (มหาดไทย 1)  
ถนนลาดพร้าว แขวงพลับพลา  
เขตวังทองหลาง กทม. 10310

Tel. 098-8428194, 097-2982329  
Facebook: Hello Holiday Trip  
Instagram: Helloholidaytrip  
Line ID: @Helloholidaytrip  
www.helloholidaytrip.com



**XJ180**

**5**  
วัน

**3**  
คืน



🛩️ นักบินประจำ 20 กก./ท่าน

✈️ Airbus A330 - 300

🍽️ อาหารร้อนบนเครื่อง  
(ราคาโปรโมชัน ไม่มีอาหารร้อนบนเครื่อง)

**โตเกียว**  
**Fuji/Hakone**

ชูปาร์...หากสืออากาศดีโตเกียว

📅 เดินทางเดือน ตุลาคม 2567

**29,888**  
ราคาเริ่มต้น  
รวมภาษีมูลค่าเพิ่ม 7%  
(ขึ้นอยู่กับอัตราภาษี)

Flight

BKK

NRT

XJ602



02:30



10:55

Flight

NRT

BKK

XJ603



12:10



17:00

5วัน 3คืน	โปรแกรมท่องเที่ยว	อาหาร	โรงแรม
วันที่ 1	ทำอากาศยานสุวรรณภูมิ กรุงเทพฯ <b>XJ602 (02:30 - 10:55)</b>	-	-
วันที่ 2	ทำอากาศยานนานาชาตินาริตะ - เมืองนาริตะ - <b>วัดนาริตะชั้น</b> - <b>ถนนปลาไหล โอโมเตะซังโตะ</b> - ย่านโอโดมะ - <b>ห้างไดเวอร์ซิตี</b> - เมืองนาริตะ	- / - / D	THE HEDISTAR HOTEL, NARITA หรือเทียบเท่า★★★
วันที่ 3	เมืองนาริตะ - ซาโกนะ - <b>สองเรือโจรสลัด</b> - <b>หุบเขาโอวาดานิ</b> - เมืองยามานาชิ - <b>จุดชมวิวชั้น 5 ภูเขาไฟฟูจิ</b> (ขึ้นอยู่กับสภาพอากาศ) - <b>ออนเซ็น + ชาบูยักษ์</b>	B / L / D	YUKARI NO MORI, YAMANAKAKO หรือเทียบเท่า★★★
วันที่ 4	จังหวัดยามานาชิ - <b>หมู่บ้านโอชิโนะซึกไก</b> - <b>อุโมงค์ไอบะเบิ้ล</b> (ขึ้นอยู่กับฤดูกาล) - การเรียนพิธีชงชาญี่ปุ่น - <b>กรุงโตเกียว</b> - <b>ชมแมวยักษ์ 3 มิติ พร้อมช้อปปิ้ง ย่านชินจูกุ</b> - เมืองนาริตะ	B / L / -	THE HEDISTAR HOTEL, NARITA หรือเทียบเท่า★★★
วันที่ 5	ทำอากาศยานนานาชาตินาริตะ - ทำอากาศยานสุวรรณภูมิ <b>XJ603 (12:10 - 17:00)</b>	B / - / -	-

## โดยสารการบิน แอร์เอเชียเอ็กซ์ (XJ)



เช็คไฟต์บินเมื่อ  
04 / 03 / 2024

Flight	BKK	→	NRT
XJ602	✈	02:30	✈ 10:55

Flight	NRT	→	BKK
XJ603	✈	12:10	✈ 17:00

**\*\*ไฮไลท์!! สะดุดตาไปกับ ใบไม้เปลี่ยนสี สดใส ณ อุโมงค์เมเปิ้ล หรือ โมมิจิ\*\***

**ล่องเรือโจรสลัด ณ ทะเลสาบอาชิ และ พาซิม ไซด้า ณ หุบเขาโอวาคูดานิ**

**หมู่บ้านโอชิโนะสั๊กไก วิวภูเขาไฟฟูจิสีขาวตัดกับพื้นหลังสีฟ้า**

**เรียนรู้วัฒนธรรมการชงชาแบบญี่ปุ่นดั้งเดิม และชั้นภูเขาไฟฟูจิชั้น 5 สัญลักษณ์ของประเทศญี่ปุ่น**

**ช้อปปิ้งจุใจ โอโดบะ และ ชินจูกุ พร้อมเชคอิน แลนด์มาร์คแห่งใหม่ แมวยักษ์ 3 มิติ**

**บุฟเฟ่ต์ซาปู และผ่อนคลายกับการแช่น้ำแร่ธรรมชาติ (ออนเซน)**

**มีน้ำดื่มบริการบนรถบัสวันละ 1 ขวด**

### ที่นั่งจำนวน กร๊อบละ 34 ท่าน

วันเดินทาง	ราคาผู้ใหญ่	พักเดียว	อากาศ	ไฮไลท์
08 – 12 ตุลาคม 2567	33,888.-	8,000.-	☀️	🍁 🏯
09 – 13 ตุลาคม 2567	29,888.-	8,000.-	☀️	🍁 🏯
10 – 14 ตุลาคม 2567 (วันนวมินทมหาราช)	35,888.-	8,000.-	☀️	🍁 🏯
11 – 15 ตุลาคม 2567 (วันนวมินทมหาราช)	35,888.-	8,000.-	☀️	🍁 🏯
12 – 16 ตุลาคม 2567 (วันนวมินทมหาราช)	35,888.-	8,000.-	☀️	🍁 🏯
13 – 17 ตุลาคม 2567 (วันนวมินทมหาราช)	33,888.-	8,000.-	☀️	🍁 🏯
14 – 18 ตุลาคม 2567	33,888.-	8,000.-	☀️	🍁 🏯
15 – 19 ตุลาคม 2567	33,888.-	8,000.-	☀️	🍁 🏯
16 – 20 ตุลาคม 2567	35,888.-	8,000.-	☀️	🍁 🏯
17 – 21 ตุลาคม 2567	35,888.-	8,000.-	☀️	🍁 🏯
18 – 22 ตุลาคม 2567	35,888.-	8,000.-	☀️	🍁 🏯
19 – 23 ตุลาคม 2567	35,888.-	8,000.-	☀️	🍁 🏯
20 – 24 ตุลาคม 2567 (วันปิยมหาราช)	35,888.-	8,000.-	☀️	🍁 🏯
21 – 25 ตุลาคม 2567 (วันปิยมหาราช)	35,888.-	8,000.-	☀️	🍁 🏯
22 – 26 ตุลาคม 2567 (วันปิยมหาราช)	35,888.-	8,000.-	☀️	🍁 🏯

>>สภาพอากาศเป็นเพียงการพยากรณ์ อาจมีการเปลี่ยนแปลงได้ ควรเช็คในใบนัดหมายอีกครั้ง<<

\*\*หมายเหตุ ไม่มีราคาเด็ก เนื่องจากเป็นราคาพิเศษ / Infant เด็กอายุต่ำกว่า 2 ปี ราคา 6,000 บาท/ท่าน

ราคานี้**ไม่รวม**ค่าทิปท่านละ 2,000 บาท/ท่าน/ทริป

**ถ้าโปรแกรมมีการปรับราคา บริษัทจะไม่มีการอาหารบนเครื่องบิน**

**สำหรับลูกค้าท่านที่มีตั๋วเครื่องบินแล้ว (JOINTOUR)**

**ลดจากราคาทัวร์ 8,000 บาท/ท่าน (มีจำนวนจำกัด)**



**วันแรก ท่าอากาศยานสุวรรณภูมิ กรุงเทพฯ ประเทศไทย**

**22.30 น.** พร้อมกันที่ ท่าอากาศยานสุวรรณภูมิ ชั้น 4 ประตู 3 ผู้โดยสารขาออก เจ้าหน้าที่ของบริษัทฯ คอยให้การต้อนรับและอำนวยความสะดวกในการเช็คอินและโหลดกระเป๋าเคาน์เตอร์สายการบินแอร์เอเชีย เอ็กซ์

**SPECIAL PRICE 30% OFF**  
**ปรับราคาถูกลงกว่า 30% OFF**

**เพิ่มน้ำหนักกระเป๋า**  
 เครื่องบินแอร์เอเชียเอ็กซ์ 20 กก. 20kg  
 3 ชิ้น (รวมสัมภาระติดตัว)

- น้ำหนักเพิ่ม 5 กิโลกรัม / เที่ยวบิน ราคา 1,300 / เที่ยวบิน
- น้ำหนักเพิ่ม 10 กิโลกรัม / เที่ยวบิน ราคา 1,500 / เที่ยวบิน
- น้ำหนักเพิ่ม 20 กิโลกรัม / เที่ยวบิน ราคา 2,600 / เที่ยวบิน

**Premium Flatbed**  
 ที่นั่งพรีเมียมแอร์เอเชียเอ็กซ์ 19 นิ้ว  
 ที่นั่งกว้างพิเศษกว่า 16 นิ้ว  
 4 ชั้นวางเท้าแบบปรับได้  
 พนักพิงแบบปรับได้  
 พนักพิงแบบปรับได้  
**ราคาเริ่มต้นที่วันถัดไป**

**Hot Seat**  
 ที่นั่งพรีเมียมแอร์เอเชียเอ็กซ์ 17 นิ้ว  
 ที่นั่งกว้างพิเศษกว่า 16 นิ้ว  
 4 ชั้นวางเท้าแบบปรับได้  
 พนักพิงแบบปรับได้  
**ราคา 2,000 / เที่ยวบิน  
 ราคา 1,800 / เที่ยวบิน  
 ราคา 1,800 / เที่ยวบิน**

**โซนปลอดภัย**  
 บริการความปลอดภัย 19 นิ้ว  
 ที่นั่งกว้างพิเศษกว่า 16 นิ้ว  
 4 ชั้นวางเท้าแบบปรับได้  
 พนักพิงแบบปรับได้  
**800 / เที่ยวบิน**

**บริการอาหารร้อน**  
 ก๋วยเตี๋ยว - ซาลาเปา

**วันที่สอง ท่าอากาศยานนานาชาตินาริตะ - เมืองนาริตะ - วัดนาริตะชั้น - ถนนปลาไหล โอโมเตะซังโตะ - ย่านโอไดบะ - ห้างไดเวอร์ซิตี - เมืองนาริตะ**



**02.30 น.** เหนือฟ้าสู่ เมืองนาริตะ ประเทศญี่ปุ่น โดยเที่ยวบินที่ **XJ602**  
 สายการบิน AIR ASIA X ใช้เครื่อง AIRBUS A330-300 จำนวน 377 ที่นั่ง จัดที่นั่งแบบ 3-3-3 (น้ำหนักกระเป๋า 20 กก./ท่าน หากต้องการซื้อน้ำหนักเพิ่ม ต้องเสียค่าใช้จ่าย)  
**บริการอาหารและเครื่องดื่มบนเครื่อง(ราคาโปรโมชั่นไม่มีอาหารบนเครื่อง)**

**10.55 น.** เดินทางถึง ท่าอากาศยานนานาชาตินาริตะ ประเทศญี่ปุ่นนำท่านผ่านขั้นตอนการตรวจคนเข้าเมืองและศุลกากร เรียบร้อยแล้ว (เวลาที่ญี่ปุ่นเร็วกว่าเมืองไทย 2 ชั่วโมงกรุณาปรับนาฬิกาของท่านเพื่อความสะดวกในการนัดหมายเวลา) **\*\*\*สำคัญมาก!! ประเทศญี่ปุ่นไม่อนุญาตให้นำอาหารสด จำพวก เนื้อสัตว์ พืช ผัก ผลไม้ เข้าประเทศ หากฝ่าฝืนมีโทษปรับและจับ**  
 นำท่านสู่ วัดนาริตะชั้น (Naritasan Shinshoji Temple) (ใช้เวลาเดินทางประมาณ 20 นาที) เป็นวัดในพระพุทธศาสนาเก่าแก่ตั้งอยู่ที่เมืองนาริตะจังหวัดชิบะที่วัดแห่งนี้มีรูปเคารพขององค์ฟูโดเมียวโอะ ที่มีชื่อเรียกขานกันมาตั้งแต่สมัยโบราณว่า "นาริตะฟูโด" ประดิษฐานเป็นองค์พระประธาน



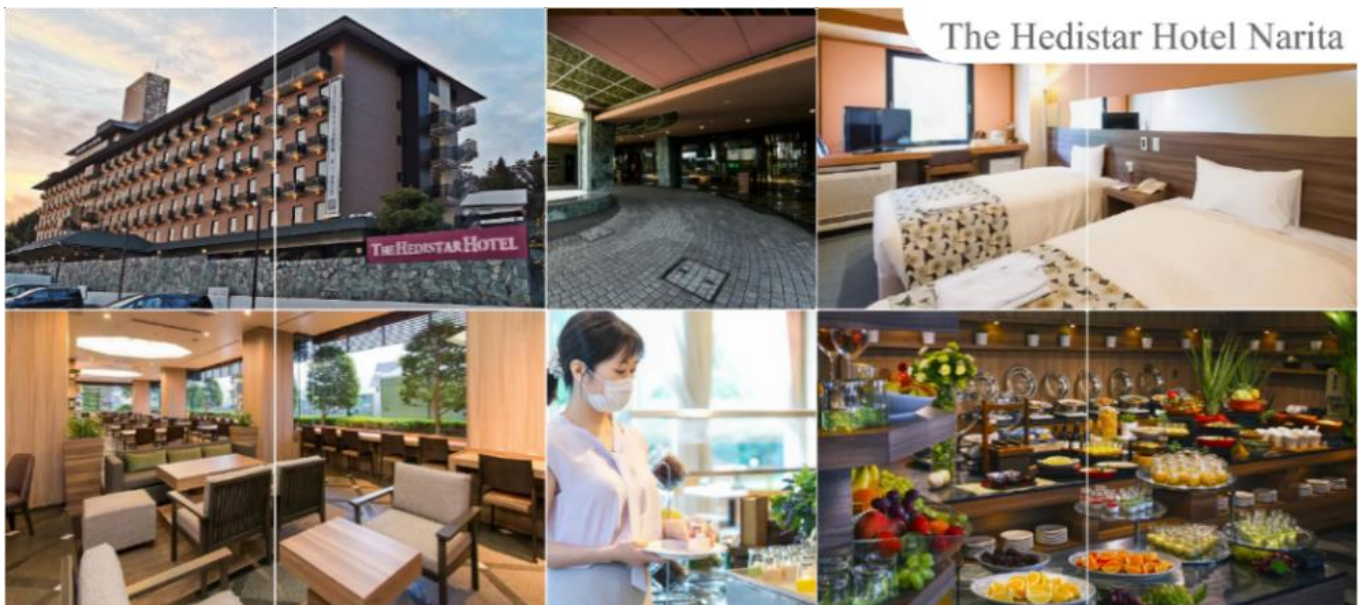
ถือเป็นหนึ่งในศาสนสถานสำคัญที่เป็นศูนย์กลางความศรัทธาต่อองค์ฟูโดเมียวโอ ชาวญี่ปุ่นและนักท่องเที่ยวนิยมมาไหว้ขอพรเรื่องการทำงาน การเดินทางปลอดภัย และโชคลาภ บริเวณถนนเข้าสู่วัด เป็นถนนช้อปปิ้งที่มีชื่อว่า **โอโมเตะซังโตะ นาริตะ (Naritasan Omotesando)** หรือ ถนนปลาไหล ระยะทางประมาณ 1 กิโลเมตร จาสถานีรถไฟ เต็มไปด้วยร้านค้าต่างๆ เช่น ร้านจำหน่ายสินค้างานฝีมือดั้งเดิม ร้านอาหาร และร้านของที่ระลึก และที่ถนนแห่งนี้จะมีร้านขายข้าวหน้าปลาไหลขึ้นชื่อ และมีการแรปลาโชว์สดๆ หน้าร้านอีกด้วย ซึ่งเปิดบริการให้แก่นักท่องเที่ยวมานานหลายศตวรรษ

**ป้าย อีสาระับประทานอาหารกลางวันตามอัธยาศัย**

จากนั้นเดินทางสู่ **ย่านโอไดบะ (Odaiba)** (ใช้เวลาเดินทางโดยประมาณ 50 นาที) เมืองคือเกาะที่สร้างขึ้นไว้เป็นแหล่งช้อปปิ้ง และแหล่งบันเทิงต่างๆ ในอ่าวโตเกียว ได้รับการปรับปรุงให้มีชื่อเสียงและเป็นที่ยอมรับในช่วงหลังของปี 1990 นอกจากนี้มีสถาปัตยกรรมที่สวยงามตั้งอยู่มากมายแล้ว แต่ก็ยังคงความเป็นธรรมชาติไว้ด้วยความอุดมสมบูรณ์ของพื้นที่สีเขียว **ไดเวอร์ซิตี โตเกียว พลาซ่า (Diver City Tokyo Plaza)** เป็นห้างดังอีกห้างหนึ่ง ที่อยู่บนเกาะ โอไดบะ จุดเด่นของห้างนี้ก็คือ **หุ่นยนต์กันดั้ม** ขนาดเท่าของจริง ซึ่งมีขนาดใหญ่มาก ในบริเวณห้าง อีสาระช้อปปิ้งตามอัธยาศัย



เย็น  
พักที่ **รับประทานอาหารเย็น ณ กั๊ดดาการ์ (1) THE HEDISTAR HOTEL NARITA หรือระดับเดียวกัน**





วันที่สาม

เมืองนาริตะ – ฮาโกเนะ – ล่องเรือโจรสลัด – หุบเขาโอวาคุดานิ – เมืองยามานาชิ –  
จุดชมวิวชั้น 5 ภูเขาไฟฟูจิ (ขึ้นอยู่กับสภาพอากาศ) – ออนเซ็น + ชาปูยักซ์



เช้า

รับประทานอาหารเช้า ณ ห้องอาหารของโรงแรม (2)

นำท่านเดินทางสู่ **ฮาโกเนะ (Hakone)** (ใช้เวลาเดินทางประมาณ 2.30-3 ชั่วโมง แวะจุดพักรถ 1 สถานี) เป็นเมืองหนึ่งในอำเภออาซิกะราชิโมะจังหวัดคานากาวะตั้งอยู่บริเวณเชิงเขาฮาโกเนะด้านตะวันออกเป็นจุดหมายปลายทางของนักท่องเที่ยวโดยสามารถเดินทางไปชมภูเขาไฟฟูจิจากโตเกียวและกลับได้ภายในระยะเวลาหนึ่งวัน และนอกจากน้ำพุร้อน พิพิธภัณฑ์ และกิจกรรมนันทนาการอื่น ๆ แล้วฮาโกเนะยังได้รับการกำหนดให้เป็นอุทยานธรณีแห่งชาติญี่ปุ่นโดยเครือข่ายอุทยานธรณีประเทศญี่ปุ่น (Japanese Geoparks Network)

จากนั้นนำท่าน **ล่องเรือโจรสลัด (Hakone Sightseeing Cruise)** ณ ทะเลสาบอาชิ (ใช้เวลาล่องประมาณ 10-15 นาที) ให้ท่านได้ล่องเรือชมความงามของทัศนียภาพสองข้างทาง รวมถึงวิวภูเขาไฟฟูจิอีกด้วย

เที่ยง

รับประทานอาหารกลางวัน ณ ภัตตาคาร (3)

เดินทางสู่ **หุบเขาโอวาคุดานิ (Owakudani)** (ใช้เวลาเดินทางประมาณ 20-30 นาที)



คือหุบเขาภูเขาไฟที่เกิดจากการปะทุของภูเขาคามิ

ในช่วงที่ภูเขาไฟฮาโกเนะระเบิดครั้งสุดท้ายเมื่อประมาณ 3,000 ปีก่อน ดังนั้น

ทำให้บริเวณนี้มีแร่กำมะถันหรือซัลเฟอร์ในปริมาณมาก **ไฮไลต์!!!** ชิม **ไข่ดำ (Kuro-Tamago)**

ซึ่งเป็นไข่ต้มสุกในบ่อของหุบเขาโอวาคุดานิแห่งนี้ ว่ากันว่ากินไข่ดำหนึ่งฟอง

จะอายุยืนขึ้นไปอีกเจ็ดปี

เดินทางสู่ **จังหวัดยามานาชิ (Yamanashi)** (ใช้เวลาเดินทางประมาณ 2 ชั่วโมง)

เป็นจังหวัดที่ตั้งอยู่ในภูมิภาคชูบุของญี่ปุ่น เป็นที่รู้จักจากทัศนียภาพทางธรรมชาติที่สวยงาม

รวมถึงภูเขาไฟฟูจิอันโดดเด่น ซึ่งตั้งอยู่บนพรมแดนระหว่างจังหวัดยามานาชิ และชิซุโอกะ




จากนั้นนำท่านสู่ **ภูเขาไฟฟูจิ (Mount Fuji)** ที่มีความสูงเหนือจากระดับน้ำทะเล 3,776 เมตร ภูเขาที่มีชื่อเสียงเป็นที่รู้จักไปทั่วโลกในเรื่องความสวยงามที่ธรรมชาติได้มอบมาให้อย่างลงตัว



และยังถือว่าเป็นสัญลักษณ์หนึ่งของประเทศญี่ปุ่น ทั้งยังเป็นจุดมุ่งหมายของนักท่องเที่ยวต่างชาติที่มาเยือนญี่ปุ่นตลอดทุกฤดูกาล **นำท่านขึ้นสู่ชั้นที่ 5** ของภูเขาไฟฟูจิ (**ขอสงวนสิทธิ์ไม่ขึ้น ในกรณีที่อากาศไม่เอื้ออำนวย หรือ ทางขึ้นปิด**) ที่ทุกท่านจะได้เห็นถึงความสวยงามของตัวภูเขาและวิวโดยรอบของภูเขาไฟฟูจิ ให้ทุกท่านได้ถ่ายภาพความประทับใจเก็บไว้ และเลือกซื้อสินค้าของที่ระลึกซึ่งเป็นสัญลักษณ์รูปภูเขาไฟฟูจิในหลากหลายบรรยากาศได้อีกด้วยอิสระให้ท่านได้เพลิดเพลินกับการถ่ายรูปและซื้อของที่ระลึกตามอัธยาศัย

พักที่  
ค่ำ

**YUKARI NO MORI, YAMANAKAKO** หรือระดับเดียวกัน รับประทานอาหารค่ำ ณ ภัตตาคาร ของโรงแรม **(4) พิเศษ!! อิ่มอร่อยกับ บุฟเฟต์ซาซิมิ**  หลังอาหารให้ท่านได้ผ่อนคลายกับการแช่น้ำแร่ธรรมชาติ เชื่อว่าถ้าได้แช่น้ำแร่แล้ว จะทำให้ผิวพรรณสวยงามและช่วยให้ระบบหมุนเวียนโลหิตดีขึ้น



วันที่สี่

จังหวัดยามานาชิ - หมู่บ้านโอชิโนะสัคไก - อุโมงค์ใบเมเปิ้ล (ขึ้นอยู่กับฤดูกาล) - การเรียนพิธีชงชาญี่ปุ่น - กรุงโดเกียว - ชมแมวยักษ์ 3 มิติ พร้อมช้อปปิ้ง ย่านชินจูกุ - เมืองนาริตะ



**OSHINO HAKKAI**  
**หมู่บ้านน้ำใส**

เช้า

รับประทานอาหารเช้า ณ ห้องอาหารของโรงแรม (5)

นำท่านเดินทางสู่ หมู่บ้านโอชิโนะสัคไก (Oshino Hakkai) (ใช้เวลาเดินทางประมาณ 15 นาที) ให้ท่านเจาะลึกตามหาแหล่งน้ำบริสุทธิ์จากภูเขาไฟฟูจิที่เป็นแหล่งน้ำตามธรรมชาติตั้งอยู่ในหมู่บ้านโอชิโนะจ.ยามานาชิหรือพูดในทางกลับกันคือกลุ่มน้ำผุดโอชิโนะสัคไกเพียงก้าวแรกที่ย่างเท้าเข้าไปในหมู่บ้านก็สัมผัสได้ถึงอากาศบริสุทธิ์ และไอน้ำจากแหล่งน้ำธรรมชาติที่มีให้เห็นอยู่ทุกมุม

โดยในบ่อน้ำใสแจ๋วมีปลาหลากหลายพันธุ์แหวกว่ายอย่างสบายอารมณ์

แต่ขอบอกเลยว่าน้ำแต่ละบ่อนั้นเย็นจับใจจนแอบสงสัยว่าน้องปลาไม่หนาวสะท้านกันบ้างหรือ

เพราะอุณหภูมิในน้ำเฉลี่ยอยู่ที่ 10-12 องศาเซลเซียสนอกจากชมแล้วก็ยังมีน้ำผุดจากธรรมชาติให้ดื่ม

ดื่มตามอัธยาศัย และที่สำคัญ หมู่บ้านโอชิโนะยังเป็นแหล่งช้อปปิ้งสินค้าโอท็อปชั้นเยี่ยมอีกด้วย

แวะชมความงามของใบไม้เปลี่ยนสี ณ **อุโมงค์ใบเมเปิ้ล (Momiji Corridor or Momiji Kairo)** (ใช้เวลาเดินทางประมาณ 30 นาที) เป็นจุดชมใบไม้เปลี่ยนสียอดนิยม

ตั้งอยู่ใกล้กับทะเลสาบคาวากุจิโกะ บริเวณดังกล่าวจะถูกจัดเป็นงานเทศกาลชมใบเมเปิ้ลเปลี่ยนสี **Fuji Kawaguchiko Autumn Leaves Festival**

ที่ตลอดสองฝั่งข้างทางจะเรียงรายไปด้วยต้นเมเปิ้ลมากกว่า 60 ต้น ที่มีใบสีแดง

สีเหลืองและสีส้มสลัไปมาทอดยาวกว่า 2 กิโลเมตร

สำหรับใบที่แห้งแล้วก็จะร่วงหล่นลงที่พื้นหรือที่คลอง

ทำให้ทั้งด้านบนและด้านล่างเต็มไปด้วยใบเมเปิ้ลหลากสีสัน ราวกับพุ่มอุโมงค์ใบเมเปิ้ล

ในยามค่ำคืนตั้งแต่วันที่ 16.30 - 22.00 น. จะมีการประดับไฟ illumination

เปิดประดับยาวตามทางเดินไปตลอดแนวทาง

ทำให้อุโมงค์ใบเมเปิ้ลแห่งนี้ไม่ว่าจะยามกลางวันหรือกลางคืนก็งดงามไม่แพ้กัน (\*\*หมายเหตุ

เทศกาล Fuji Kawaguchiko Autumn Leaves Festival จะจัดขึ้นในช่วงราวๆ

ปลายเดือนตุลาคม ถึง กลางเดือน พฤศจิกายน ของทุกปี และสำหรับปี 2024

ยังไม่ประกาศออกมาอย่างแน่ชัด)

**แหล่งอ้างอิง** <https://fujisan.ne.jp/en/pages/433/>

นำท่านสัมผัสวัฒนธรรมดั้งเดิมของญี่ปุ่น นั่นก็คือ การเรียนพิธีชงชาญี่ปุ่น (Sado)

โดยการชงชาตามแบบญี่ปุ่นนั้น มีขั้นตอนมากมาย เริ่มตั้งแต่การชงชา การรับชา และการดื่มชา ทุกขั้นตอน นั้นล้วนมีพิธี รายละเอียดที่บรรจงและสวยงามเป็นอย่างมาก

พิธีชงชาไม่ใช่แค่รับชมอย่างเดียว ยังเปิดโอกาสให้ท่านได้มีส่วนร่วมในพิธีการชงชาอีกด้วย

และให้ท่านได้อิสระเลือกซื้อของที่ระลึกตามอัธยาศัย





**MOMIJI KAIRO**  
**อุโมงค์ใบเมเปิ้ล**

เที่ยง

รับประทานอาหารกลางวัน ณ ภัตตาคาร **(6)**

เดินทางสู่ **กรุงโตเกียว (Tokyo)** (ใช้เวลาเดินทางประมาณ 2.30 ชั่วโมง)

เมืองหลวงของประเทศญี่ปุ่น ตั้งอยู่ในภูมิภาคคันโต (Kanto) บนเกาะฮอนชู (Honshu)

ในอดีตคือเมืองเอโดะ (Edo) มีรถไฟสายยามานอเตะ (Yamanote) วนเป็นวงกลมอยู่ใจกลางเมือง มีสถานที่ท่องเที่ยวมากมาย เป็นจุดหมายปลายทางยอดนิยมของนักท่องเที่ยวทั่วโลก

นำท่านช้อปปิ้ง **ย่านชินจูกุ (Shinjuku)**

ให้ท่านอิสระและเพลิดเพลินกับการช้อปปิ้งสินค้ามากมายทั้งเครื่องใช้ไฟฟ้า กล้องถ่ายรูปดิจิตอล นาฬิกา เครื่องเล่นเกมส์ หรือสินค้าที่จะเอาใจคุณผู้หญิงด้วย กระเป๋า รองเท้า เสื้อผ้า แบรินด์เนม เสื้อผ้าแฟชั่นสำหรับวัยรุ่น เครื่องสำอางยี่ห้อดังของญี่ปุ่นไม่ว่าจะเป็น KOSE, KANEBO, SK II, SHISEDO และอื่นๆ อีกมากมาย **ห้ามพลาด!!! จุดเช็คอินแห่งใหม่ของชาวโซเชียล นั่นก็คือ แมวยักษ์ 3 มิติ** ที่โผล่บนจอแอลอีดีมีขนาดมหึมา จอมความโค้งขนาด 154 ตารางเมตร (1,664 ตารางฟุต) เสียงที่ออกจากลำโพงคุณภาพเกรดดี ความละเอียดภาพระดับ 4K

ถือเป็นเทคโนโลยีระดับสูงที่ให้ภาพเสมือนจริงปรากฏเป็นภาพแมวเหมียวเดินเล่นไปมาอยู่เหนือกรุงโตเกียว นอกจากแมวยักษ์แล้ว ท่านยังสามารถรับชมโฆษณาต่างๆ ที่ถูกครีเอทให้เป็นภาพ 3



**SHINJUKU**  
**ช้อปปิ้ง ย่านชินจูกุ**



มิติผ่านจอแอลอีดีนี้ ไม่ว่าจะเป็น แพนด้า, รองเท้าไนกี้, น่องหมา Pommpurin, จานบิน UFO  
แม้แต่ หุ่นยนต์เครื่องดูดฝุ่น ท่านสามารถรับชมและเก็บภาพได้ตามอัธยาศัย  
ได้เวลาอันสมควรนำท่านเดินทางสู่ **เมืองนาริตะ** (ใช้เวลาเดินทางประมาณ 1 ชั่วโมง)

พักที่ **THE HEDISTAR HOTEL NARITA** หรือระดับเดียวกัน

**วันที่ห้า** ท่าอากาศยานนานาชาตินาริตะ – ท่าอากาศยานสุวรรณภูมิ

**เช้า** รับประทานอาหารเช้า ณ ห้องอาหารของโรงแรม **(7)**

นำท่านออกเดินทางสู่ ท่าอากาศยานนานาชาตินาริตะ **(โดยรถบัสโรงแรม)**

**12.10 น.** ออกเดินทางสู่ กรุงเทพฯ โดยสายการบิน แอร์เอเชีย เอ็กซ์ เที่ยวบินที่ **XJ603**

**17.00 น.** เดินทางถึง ท่าอากาศยานสุวรรณภูมิ กรุงเทพฯ โดยสวัสดิภาพ พร้อมความประทับใจ

**บริการอาหารและเครื่องดื่มบนเครื่อง(ราคาโปรโมชั่นไม่มีอาหารบนเครื่อง)**

\*\*\*\*\*

**\*หากท่านใดมีไฟท์บินภายในประเทศ กรณีที่เกิดไฟท์ดีเลย์ หรือเกิดปัญหาอื่นนอกเหนือจากการควบคุม  
ณ ปัจจุบันทางบริษัทและสายการบินอินเตอร์จะไม่รับผิดชอบค่าเสียหายทุกกรณี\***



# SPECIAL PRICE 30% OFF

## ปรับราคาถูกลงกว่า 30%

BEST CHOICE



### เพิ่มน้ำหนักกระเป๋า

ปกติท่านจะได้น้ำหนักกระเป๋า 20 กก. อยู่แล้ว สำหรับท่านที่ต้องการซื้อเพิ่ม

ฟรี 20 กิโลกรัม

ซื้อน้ำหนักเพิ่ม 5 กิโลกรัม / เที่ยวบิน ราคา 1,300 / เที่ยวบิน

ซื้อน้ำหนักเพิ่ม 10 กิโลกรัม / เที่ยวบิน ราคา 1,500 / เที่ยวบิน

ซื้อน้ำหนักเพิ่ม 20 กิโลกรัม / เที่ยวบิน ราคา 2,600 / เที่ยวบิน

### Premium Flatbed

ที่นั่งสุดพิเศษขนาดที่นั่งกว้าง 19 นิ้ว  
ที่มีความห่างระหว่างแถว 59 นิ้ว  
และสามารถปรับเอนราบได้มากที่สุดตามความต้องการ  
พร้อมด้วยอุปกรณ์อื่น ๆ  
ที่ทำให้การเดินทางได้อย่างสะดวกสบายเต็มที่



ราคาขึ้นอยู่กับวันที่เชิ

### Hot Seat

ด้วยพื้นที่กว้างมากกว่า 17.5 นิ้ว  
คุณจึงมีพื้นที่กว้างขึ้นสำหรับการยืดขา  
ได้อย่างเต็มที่ นอกจากนี้  
คุณยังจะได้ลิ้นชักเครื่องท่อนไครอิกด้วย



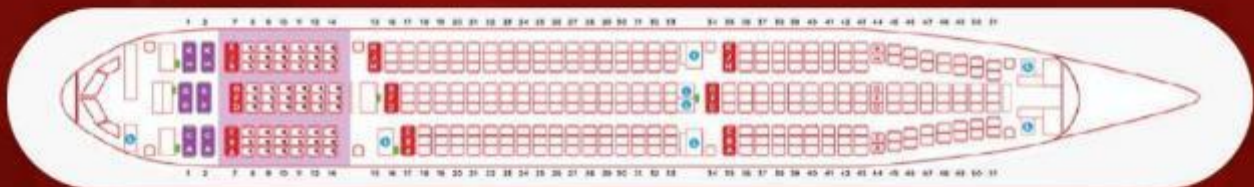
ราคา 2,000 / ที่ / เที่ยวบิน แถวที่ 7  
ราคา 1,900 / ที่ / เที่ยวบิน แถวที่ 15,16,17  
ราคา 1,800 / ที่ / เที่ยวบิน แถวที่ 34,35

### โซนปลอดเสียง

ผู้โดยสารที่มีอายุตั้งแต่ 10 ปีขึ้นไป  
ระบบอุปกรณ์ให้แสงสว่างถนนสายตา  
อาหารของคุณจะได้รับการเสิร์ฟรวดเร็วยิ่งขึ้น



800 / เที่ยวบิน



\*\*\* ในกรณีซื้อที่นั่ง ทั้ง แพลตตินัม Hot Seat สายการบินสามารถเปลี่ยนแปลงเครื่องบินได้ โดยไม่มีการแจ้งล่วงหน้าให้ทราบ ขอสงวนสิทธิ์การคืนเงินตามกฎของสายการบิน \*\*\*



# อัตราค่าบริการนี้รวม



ค่าตั๋วเครื่องบินไป - กลับตามรายการที่ระบุ  
รวมถึงค่าภาษีสนามบินและค่าภาษีน้ำมัน



น้ำหนักกระเป๋า โหลดใต้ท้องเครื่อง  
ท่านละ : 20 กิโลกรัม  
( ขึ้นอยู่กับสายการบินที่ใช้บริการ )



บริการอาหารร้อนบนเครื่อง 1 มื้อ/เที่ยว

ค่าอาหาร ตามรายการที่ระบุ ท่านที่ต้องการเมนูอาหารพิเศษ  
นอกเหนือจากที่ระบุ สามารถแจ้งขอเมนูและค่าใช้จ่ายเพิ่มเติมได้  
(บริการน้ำดื่มวันละ 1 ขวด)



น้ำหนักกระเป๋า ถือขึ้นเครื่อง 1 ใบ  
น้ำหนักไม่เกิน 7 กิโลกรัม



โรงแรมที่พักตามที่ระบุหรือเทียบเท่า (พัก 2 - 3 ท่าน / ห้อง)  
ท่านที่ต้องการนอนห้อง 4 ท่าน หรือ ห้องแบบครอบครัว  
หรือ ห้องอัปเกรด กรุณาแจ้งสอบถามค่าใช้จ่ายเพิ่มเติมได้



ค่าธรรมเนียม  
เข้าชมสถานที่ต่างๆ  
ตามรายการที่ระบุ

ค่าเบี้ยประกัน อุบัติเหตุในระหว่างการเดินทางท่องเที่ยว  
วงเงินประกันท่านละ 500,000 บาท



( ไม่ครอบคลุมถึง สุขภาพ อากาศเจ็บป่วย หรือ  
โรคประจำตัว ) กรณีเสียชีวิตจากอุบัติเหตุ  
ระหว่างการเดินทางท่องเที่ยว  
วงเงินประกันท่านละ 1,000,000 บาท  
(เงื่อนไขตามกรมธรรม์)

ค่ารถโค้ชปรับอากาศ  
ตามขนาดของกรุ๊ปทัวร์



# อัตราค่าบริการนี้ไม่รวม



ค่าใช้จ่ายส่วนตัวของผู้เดินทาง

อาทิ ค่าทำหนังสือเดินทาง ค่าโทรศัพท์  
ค่าอาหาร เครื่องดื่ม ค่าช้อปปิ้ง ค่ามิบิบาร์ในห้อง  
และค่าพาหนะต่างๆ ที่มีได้ระบุในรายการ

ค่าธรรมเนียมวีซ่าเข้าประเทศญี่ปุ่น  
กรณีประกาศให้กลับมาขึ้นร่องวีซ่าอีกครั้ง

(เนื่องจากประเทศญี่ปุ่นได้ประกาศยกเว้นการยื่น  
วีซ่าเข้าประเทศให้กับคนไทยสำหรับผู้ประสงค์  
พำนักระยะสั้นในประเทศญี่ปุ่นไม่เกิน 15 วัน)



น้ำหนักกระเป๋าเกินกำหนด

ค่าธรรมเนียมกรณีกระเป๋าสัมภาระ  
มีน้ำหนักเกินกว่าที่สายการบินกำหนด  
หรือใหญ่เกินขนาดมาตรฐาน

ค่าภาษีน้ำมัน  
กรณีที่สายการบินเรียกเก็บเพิ่ม

หลังจากทางบริษัทฯ ได้ออกตั๋ว  
เครื่องบินไปแล้วเท่านั้น



ค่าทิปมีคฤุเทศก์, คนขับรถ

**2,000.-**

(บังคับตามระเบียบธรรมเนียมของประเทศ)

\*ค่าทิปหัวหน้าทัวร์ขึ้นกับความพึงพอใจของท่าน

ค่าตรวจ ATK หรือ RT-PCR  
ที่ไม่มีระบุในรายการทัวร์

หากประเทศต้นทางหรือปลายทาง  
มีกำหนดให้ตรวจรายการทัวร์



กรุณาศึกษารายละเอียดทั้งหมดก่อนทำการจอง!

เพื่อความถูกต้อง และ ความเข้าใจตรงกันระหว่างท่านลูกค้า และ บริษัทฯ กรุณาคำ เมื่อท่านตกลงชำระเงินมัดจำ  
หรือ ค่าทัวร์ทั้งหมดกับทางบริษัทฯ แล้ว ทางบริษัทฯ จะถือว่าท่านได้ยอมรับเงื่อนไข ข้อตกลงต่างๆ ทั้งหมด





# เงื่อนไขการจอง และ การชำระเงิน

เฉพาะการส่งจอยทัวร์เท่านั้น ไม่รวมการตัดกรุ๊ปหรือกรุ๊ปเหมา

## 01

มัดจำท่านละ 15,000 บาท  
ภายหลังจากที่ท่านได้ทำการ  
จอง 3 วัน กรณีลูกค้าทำการ  
จองน้อยกว่าวันเดินทาง 25 วัน  
ทางบริษัทขอสงวนสิทธิ์ใน  
การเก็บค่าทัวร์เต็มจำนวน  
ทันทีในวันจองนั้น

## 02

ยอดที่เหลือชำระ  
ก่อนวันเดินทาง 30 วัน  
( นับรวมวันเสาร์ และ อาทิตย์ )  
หากชำระเงินค่าทัวร์ไม่ครบตาม  
จำนวน บริษัทฯถือว่าท่านยกเลิก  
การเดินทางโดยอัตโนมัติ  
โดยไม่มีเงื่อนไข

## 03

หากชำระเงินในแต่ละส่วน  
เป็นที่เรียบร้อยแล้ว  
โปรดส่งหลักฐาน  
การชำระเงิน ผ่านการจอง  
ที่นั้ง ออนไลน์ ของทางบริษัทฯ

## 04

เมื่อท่านชำระเงินค่าทัวร์  
ไม่ว่าจะทั้งหมด หรือ  
บางส่วน ทางบริษัทฯถือว่า  
ท่านได้ยอมรับเงื่อนไข  
และข้อตกลงต่างๆที่ได้ระบุไว้  
ทั้งหมดนี้แล้ว

**เงื่อนไขการจอง** ...ตามประกาศคณะกรรมการธุรกิจท่องเที่ยวและมัคคุเทศก์

**ยกเลิกก่อนการเดินทาง  
ไม่น้อยกว่า 30 วัน**

เก็บค่าใช้จ่ายบางส่วน ( เก็บค่าใช้จ่าย  
ที่เกิดขึ้นจริง เช่น ค่ามัดจำบัตร  
โดยสารเครื่องบิน และมัดจำ  
ค่าบริการต่างประเทศ )

**ยกเลิกก่อนการเดินทาง  
ไม่น้อยกว่า 30 วัน**

เก็บค่าใช้จ่าย 50%  
( จากราคาค่าทัวร์ที่ท่านซื้อ )

**ยกเลิกก่อนการเดินทาง  
น้อยกว่า 15 วัน**

เก็บค่าใช้จ่าย 100% ( จากราคาค่าทัวร์ที่ท่านซื้อ )  
**สามารถเปลี่ยนแปลงผู้เดินทางได้**  
( เปลี่ยนชื่อ ) ต้องแจ้งให้บริษัทฯ  
ทราบล่วงหน้าอย่างน้อย 7 วัน  
ก่อนการเดินทาง

⚠ หากไม่มีการชำระเงิน ค่าทัวร์ ตามเงื่อนไขที่กำหนด ระบบจะทำการยกเลิกที่นั่งโดยอัตโนมัติ



**กรุณาศึกษารายละเอียดทั้งหมดก่อนทำการจอง!**

เพื่อความถูกต้อง และ ความเข้าใจตรงกันระหว่างท่านลูกค้า และ บริษัทฯ ทัวร์คู่ค้า เมื่อท่านตกลงชำระเงินมัดจำ  
หรือ ค่าทัวร์ทั้งหมดกับทางบริษัทฯ แล้ว ทางบริษัทฯ จะถือว่าท่านได้ยอมรับเงื่อนไข ข้อตกลงต่างๆ ทั้งหมด





## กรณีผู้เดินทางต้องการความช่วยเหลือเป็นพิเศษ อาทิเช่น ใช้วีลแชร์ กรุณาแจ้งบริษัทฯ ล่วงหน้าอย่างน้อย 7 วันก่อนการเดินทาง

### เงื่อนไขเฉพาะการยกเว้นวีซ่าเข้าประเทศญี่ปุ่น



จากมาตรการยกเว้นวีซ่าเข้าประเทศญี่ปุ่นให้กับคนไทย ผู้ที่ประสงค์จะนำกระเป๋าสัมภาระขึ้นเครื่องในประเทศญี่ปุ่นไม่เกิน 15 วัน ไม่ว่าจะด้วยวัตถุประสงค์เพื่อการท่องเที่ยว เชื้อโรคหรือวีซ่า จะต้องมีเอกสารยืนยันการจองตั๋วเครื่องบินเพื่อขึ้นเครื่องมีคุณสมบัติการเข้าประเทศญี่ปุ่น\* ดังต่อไปนี้  
ตัวเครื่องบินมาจากประเทศญี่ปุ่น และ ที่ท่าอากาศยานในประเทศญี่ปุ่น และ กำหนดการเดินทาง (ทางบริษัทฯ ดำเนินการให้)  
สิ่งที่ยืนยันว่าท่านสามารถรับผิดชอบค่าใช้จ่ายที่อาจเกิดขึ้นในระหว่างที่พำนักในประเทศญี่ปุ่นได้ (เช่น เงินสด บัตรเครดิต เป็นต้น)

**คุณสมบัติการเข้าประเทศญี่ปุ่น** (สำหรับกรณีการเข้าประเทศญี่ปุ่นด้วยมาตรการยกเว้นวีซ่า)

หนังสือเดินทางต้องมีอายุการใช้งานเหลืออยู่ ไม่ต่ำกว่า 6 เดือน ในขั้นตอนการขอเข้าประเทศ จะต้องระบุระยะเวลาการพักไม่เกิน 15 วัน  
กิจกรรมใดๆ ที่กระทำในประเทศญี่ปุ่นจะต้องไม่เป็นการขัดต่อกฎหมายและเข้าข่ายคุณสมบัติการพำนักระยะสั้น  
เป็นผู้ที่ไม่มีประวัติการถูกส่งตัวกลับจกประเทศญี่ปุ่น มีใต้อยู่ในระยะเวลาของการถูกปฏิเสธไม่ให้เข้าประเทศ และไม่เข้าข่ายคุณสมบัติที่จะถูกปฏิเสธไม่ให้เข้าประเทศ

### ข้อมูลเพิ่มเติม บัตรโดยสารเครื่องบิน



ในการเดินทางเป็นหมู่คณะ ผู้โดยสารจะต้องเดินทางไป - กลับพร้อมกัน ไม่สามารถเลื่อนวันเดินทางกลับได้ และ การจัดที่นั่งของกรุ๊ป เป็นไปโดยสายการบินเป็นผู้กำหนด ซึ่งทางบริษัทฯ ไม่สามารถเข้าไปแทรกแซงได้ และในกรณียกเลิกการเดินทาง บัตรโดยสาร ไม่สามารถยกเลิก หรือ คืนเงินบางส่วนได้

### ข้อมูลเพิ่มเติมกระเป๋าสัมภาระ



สำหรับน้ำหนักของสัมภาระให้บรรทุกได้ก็องเครื่องบินอยู่ที่ 20 กิโลกรัม กรณีน้ำหนักของกระเป๋าจะเกินกว่านี้ จะมีการเรียกเก็บค่าธรรมเนียมเพิ่ม ซึ่งเป็นไปตามข้อกำหนดของสายการบินท่านไม่อาจปฏิเสธได้ (ท่านต้องชำระในส่วนที่โดนเรียกเก็บเพิ่มลูกค้าสามารถซื้อน้ำหนักเพิ่มเพิ่มเติมได้ ล่วงหน้า 7 วันก่อนการเดินทางกับทางบริษัทฯ สำหรับกระเป๋าสัมภาระที่ทางสายการบินอนุญาตให้น้ำหนักเครื่องได้ ต้องมีน้ำหนักไม่เกิน 7 กิโลกรัม และ ต้องมีขนาดไม่เกิน 56 ซม.(สูง) x 36 ซม.(กว้าง) x 23 ซม.(หนา) กรณีที่ต้องบินด้วยสายการบินภายในประเทศ น้ำหนักของกระเป๋าอาจจะถูกกำหนดให้ต่ำกว่ามาตรฐานได้ ทั้งนี้ขึ้นอยู่กับข้อกำหนดของแต่ละสายการบิน ทางบริษัทฯ ขอสงวนสิทธิ์ไม่รับภาระส่วนของการทำประกันภัยสัมภาระน้ำหนักเกิน (ท่านต้องชำระในส่วนที่โดนเรียกเก็บเพิ่ม) ทางบริษัทฯ จะไม่รับผิดชอบต่อการสูญหาย สูญหายของกระเป๋า และสัมภาระของผู้โดยสารทุกกรณี แต่สามารถซื้อประกันความเสียหายกระเป๋าสัมภาระ เพิ่มเติมกับทางบริษัทฯ

### ข้อมูลเพิ่มเติม โรงแรมที่พัก



เนื่องจากการวางแผนแบบห้องพักรวมของแต่ละโรงแรมแตกต่างกัน จึงทำให้ห้องพักแบบห้องเดี่ยว (Single) และห้องคู่ (Twin/Double) และห้องพักแบบ 3 ท่าน / 3 เตียง (Triple Room) ในแต่ละวันอาจมีความแตกต่างกันออกไป

\*\*ในกรณีที่ต้องการพักแบบ 3 ท่านต่อห้องหรือห้องแบบ 3 ท่าน / TRIPLE ทางโรงแรมจะจัดห้องพักรวมเป็นเตียงเดี่ยว 3 เตียง หรือ Type DOUBLE+เตียงเสริม หรือ Type TWIN+เตียงเสริม ขึ้นอยู่กับการจัดห้องพักของโรงแรมในวันดังกล่าวและหากในกรณีที่โรงแรมมีการจัดห้อง Triple ไม่เพียงพอ บริษัทฯ ขอสงวนสิทธิ์ในการจัดห้องให้เป็นแบบ แยก 2 ห้อง คือ 1 ห้องพักรวม และ 1 ห้องพักรวม โดยไม่ค่าใช้จ่ายเพิ่ม และมีความเป็นไปได้ที่ห้องพักของลูกค้ายังได้ห้องพักที่ไม่ติดกันในทุกๆ กรุ๊ป

### เงื่อนไขกรณีเกิดภัยพิบัติ

เนื่องจากเหตุการณ์ความไม่สงบทางการเมือง สายการบิน สภาพอากาศ ภัยธรรมชาติ มาตรการกักกันโรค อื่นๆ ภัย การระบาด ของโรคติดต่อ ในประเทศ หรือ นอกประเทศ หรือเมืองที่ท่านเดินทางไป และสายการบิน หรือ ในส่วนของการบริการต่างประเทศที่ท่านเดินทางท่องเที่ยวยังคงให้บริการอยู่เป็นปกติ ท่านสามารถใช้สิทธิ์ได้ตามเงื่อนไขข้อที่ 4.1 ได้ทันที

รายการอาจมีการเปลี่ยนแปลงตามความเหมาะสม เนื่องจาก การยกเลิกเที่ยวบิน ความล่าช้าของสายการบิน โรงแรม ที่พัก การจลาจล เหตุการณ์ทางการเมือง การนัดหยุดงาน การก่อจลาจล อุบัติเหตุ สภาพอากาศ พายุ ฝนตกหนัก ภัยธรรมชาติ มาตรการกักกันโรค อื่นๆ ภัย การระบาด ในประเทศ หรือ นอกประเทศ หรือเมืองที่ท่านเดินทางไป หรือไม่ว่าจะด้วยสาเหตุใดๆ ก็ตาม (ซึ่งเป็นเหตุการณ์ที่นอกเหนือการควบคุมของทางบริษัทฯ) โดยทางบริษัทฯ จะปรับโปรแกรมการเดินทางตามสภาพแวดล้อมที่เกิดขึ้นโดยคำนึงถึงความปลอดภัยของลูกค้ายิ่งสำคัญ หากในวันเดินทาง สถานที่ท่องเที่ยวใดไม่สามารถเข้าชมได้ ไม่ว่าด้วยสาเหตุใดก็ตาม ทางบริษัทฯ จะหาสถานที่ท่องเที่ยวใหม่ทดแทน หรือ คืนค่าใช้จ่ายส่วนนั้นๆ ให้ท่าน

### บริษัทฯ ขอสงวนสิทธิ์

รายการทัวร์สามารถเปลี่ยนแปลงได้ตามความเหมาะสม เนื่องจากเที่ยวบินล่าช้าสภาพอากาศ ฝนตกหนัก พายุได้ผู้ แผ่นดินไหว สึนามิ สภาพการจลาจล การระบาดของโรคติดต่อ การเมือง เป็นต้น โดยมีต้องแจ้งให้ทราบล่วงหน้า การบริการของรถบัสนำเที่ยวญี่ปุ่น ตามกฎหมายของประเทศญี่ปุ่น สามารถให้บริการวันละ 10 ชั่วโมง มีอาจเพิ่มเวลาได้ โดยบริษัทฯ และคนขับจะเป็นผู้บริหารจัดการเวลาตามความเหมาะสม ทั้งนี้ขึ้นอยู่กับสภาพการจราจรในวันเดินทางนั้นๆ เป็นหลัก จึงขอสงวนสิทธิ์ในการปรับเปลี่ยนเวลาท่องเที่ยวตามสถานที่ในโปรแกรมการเดินทาง

เดินทางขึ้นต่ำ 30 ท่าน หากต่ำกว่ากำหนด กรุ๊ปจะไม่สามารถเดินทางได้ หากผู้เดินทางทุกท่านยินดีที่จะชำระค่าบริการเพิ่มเพื่อให้คณะเดินทางได้ ทางเรา ยินดีที่จะประสานงานในการเดินทางตามประสงค์ที่ท่านต่อไป ทางบริษัทฯ ขอสงวนสิทธิ์ในการงดออกเดินทางและเลื่อนการเดินทางไปในวันอื่นต่อไป โดยการบริษัทฯ จะแจ้งให้ท่านทราบล่วงหน้า

ขอสงวนสิทธิ์การเก็บค่าน้ำดื่มและภาษีสนามบินทุกแห่งเพิ่ม หากสายการบินมีการปรับขึ้นก่อนวันเดินทาง

บริษัทฯ ขอสงวนสิทธิ์ในการเปลี่ยนเที่ยวบิน โดยมีต้องแจ้งให้ทราบล่วงหน้าเนื่องจากสาเหตุต่างๆ

บริษัทฯ จะไม่รับผิดชอบใดๆ ทั้งสิ้น หากเกิดการยกเลิกเที่ยวบิน ความล่าช้าของสายการบิน ที่พัก การจลาจล เหตุการณ์ทางการเมือง การนัดหยุดงาน การก่อจลาจล อุบัติเหตุ สภาพอากาศ พายุ ฝนตกหนัก ภัยธรรมชาติ มาตรการกักกันโรค อื่นๆ ภัย การระบาด หรือไม่ว่าจะด้วยสาเหตุใดๆ ก็ตาม

(ซึ่งเป็นเหตุการณ์ที่นอกเหนือการควบคุมของทางบริษัทฯ)

รายการนี้เป็นเพียงข้อเสนอที่ต้องได้รับการยืนยันจากบริษัทฯ อีกครั้งหนึ่ง หลังจากได้สำรองโรงแรมที่พักในประเทศเรียบร้อยแล้ว โดยโรงแรมจัดใน ระดับใกล้เคียงกัน ซึ่งอาจจะปรับเปลี่ยนตามที่ระบุไว้ในโปรแกรม

การจัดการเรื่องห้องพัก เป็นสิทธิ์ของโรงแรมในการจัดห้องพักให้กับกรุ๊ปที่เข้าพัก โดยมีห้องพักสำหรับผู้สูบบุหรี่ / ปลอดบุหรี่ได้ โดยอาจจะขอเปลี่ยนห้องได้ตามความประสงค์ของผู้ที่เข้าพัก ทั้งนี้ขึ้นอยู่กับความพร้อมให้บริการของโรงแรม และไม่มีการปฏิเสธ กรุ๊ปก็ได้

บุคคลที่ พนักงานและตัวแทนของผู้จัด ไม่มีสิทธิในการให้คำสัญญาใดๆ ทั้งสิ้นแก่ผู้จัด นอกจากมีเอกสารลงนามโดยผู้มีอำนาจของผู้จัดทำกับท่านนั้น ผู้จัดจะไม่รับผิดชอบและไม่สามารถคืนค่าใช้จ่ายต่างๆ ได้เนื่องจากเป็นการแนะนำจ่ายกับตัวแทนต่างๆ ในกรณีที่ผู้เดินทางไม่ผ่านการพิจารณาในการตรวจคนเข้าเมือง-ออกเมือง ไม่ว่าจะป็นกองตรวจคนเข้าเมืองหรือกรมแรงงานของทุกประเทศในรายการท่องเที่ยว อันเนื่องมาจากการกระทำที่ส่งไปทางผิดกฎหมาย การหมกมุ่น เข้าออกเมือง เอกสารเดินทางไม่ถูกต้อง หรือ การถูกปฏิเสธในกรณีอื่น ๆ การบริการของรถบัสนำเที่ยวญี่ปุ่น ตามกฎหมายของประเทศญี่ปุ่น สามารถให้บริการได้วันละ 10 ชั่วโมง ในวันนั้นๆ มีอาจเพิ่มเวลาได้ สภาพการจลาจลในวัน ช่วงวันเดินทางตรงกับวันหยุดเทศกาลของญี่ปุ่น หรือ วันเสาร์-อาทิตย์ การจลาจลจะเกิดขึ้น อาจทำให้เวลาในการท่องเที่ยว และ ซ้อมปีนผาแต่ละสถานที่น้อยลง โดยเป็นดุลยพินิจของมิททาคิ และคนขับรถบริการเวลา ซึ่งอาจจะขอความร่วมมือจากผู้เดินทางในบางครั้งที่ต้องเร่งรีบ เพื่อให้ได้ท่องเที่ยวตามโปรแกรม

หมายเหตุ: กรณีที่กองตรวจคนเข้าเมือง ประเทศไทย หรือ ในต่างประเทศ ปฏิเสธมิให้เดินทางออก หรือ เข้าประเทศญี่ปุ่น ด้วยเหตุผลส่วนตัวของผู้เดินทาง บริษัทฯ ขอสงวนสิทธิ์ที่จะไม่คืนค่าทัวร์ไม่ว่ากรณีใดๆ ทั้งสิ้น รวมถึง เมื่อท่านออกเดินทางไม่ทันคณะแล้ว ท่านงดการใช้บริการรายการใดรายการหนึ่ง หรือไม่เดินทาง พร้อมคณะถือว่าท่านสละสิทธิ์ ไม่อาจเรียกร้องค่าบริการคืน ไม่ว่ากรณีใดๆ ทั้งสิ้น





**\*\*อัปเดตล่าสุด (27/03/2566) จากทางสายการบิน  
กรณีกระเป๋าแตกหักหรือชำรุดเนื่องจากทางสายการบินหรือใดๆก็ตาม  
ทางสายการบินจะไม่รับผิดชอบในทุกกรณี  
ซึ่งประกันการเดินทางที่ทางบริษัททำให้จะไม่รวมค่าประกันกระเป๋าเดินทาง  
หากผู้เดินทางสนใจข้อมูลเพิ่มเติม สามารถสอบถามราคากับทางเซลล์ได้เลยค่ะ\*\***