

# UNITED KINGDOM

แบบเชสเตอร์ ลีเวอร์พูล คาร์ดิฟฟ์ บาร ออกซ์ฟอร์ด ลอนดอน



อันดับ 1  
สายการบิน ปี 2023



เข้าชม  
ปราสาทวินด์เซอร์



ZGMAN-2402SQ

8 | 5 | SQ  
วัน | คืน | บิน SINGAPORE AIRLINES

สหราชอาณาจักรแลนด์มาร์คแห่งประวัติศาสตร์ยุโรป  
ชมสโตนเฮนจ์ CHECK IN ออกซ์ฟอร์ด เยือนแมนเชสเตอร์และลีเวอร์พูล

เดินทาง : 19-26 ก.ย. / 17-24 ต.ค. 67

ราคาเพียง  
**89,990**

★พิเศษ!!★ เมนู Burger & Lobster  
และเบียร์ย่างร้านดัง

✓ อีเซอร์ทอว์กั๋ว 1 วัน ✓ รวมประกันอุบัติเหตุ



★แถมฟรี!!★  
กระเป๋ารองเท้า

15 คน ออกเดินทาง

อาหาร 14 มื้อ + นนเครื่อง

พักโรงแรม 3-4 ดาว

น้ำหนักกระเป๋า 25 กก.

เที่ยวกับเรา...ไม่วันสิ้นสุด  
LET'S GO GROUP





เกี่ยวกับเรา...ไม่มีวันสิ้นสุด

ZGMAN-2402SQ

8 | 5 | SQ  
วัน | คืน | บิน



# UNITED KINGDOM

แมนเชสเตอร์ ลิเวอร์พูล คาร์ดิฟฟ์ บาร์ ออกซ์ฟอร์ด ลอนดอน



โปรแกรมเดินทาง 8 วัน 5 คืน Singapore Airlines (SQ)

19 - 26 ก.ย. และ 17 - 24 ต.ค. 2567



น้ำหนักกระเป๋า 25 KG

อาหาร 14 มื้อ+บนเครื่อง

ราคาเพียง **89,990** บาท

BKK •-----• SIN

SIN •-----• MAN

LHR •-----• SIN

SIN •-----• BKK

ไฟล์ทบิน เวลาออก เวลาถึง

SQ719 21:15 00:35+1

ไฟล์ทบิน เวลาออก เวลาถึง

SQ52 02:25 09:10

ไฟล์ทบิน เวลาออก เวลาถึง

SQ319 20:50 16:55+1

ไฟล์ทบิน เวลาออก เวลาถึง

SQ720 18:30 20:00

วันที่	โปรแกรมทัวร์	อาหาร			โรงแรม
		เช้า	เที่ยง	เย็น	
1	สนามบินสุวรรณภูมิ - สนามบินลิงคอล์น				✈
2	สนามบินลิงคอล์น - สนามบินแมนเชสเตอร์ - เมืองแมนเชสเตอร์ - สนามฟุตบอลโอลด์แทรฟฟอร์ด - วิหารแมนเชสเตอร์ - ศาลาว่าการเมืองแมนเชสเตอร์ - เมืองลิเวอร์พูล - สนามฟุตบอลแอนฟิลด์ - เดอะทริเกรซ - ย่านอัลเบิร์ตด็อก	✈	✓	✓	Ibis Liverpool Centre Albert Dock Liverpool หรือเทียบเท่า ★★★
3	เมืองลิเวอร์พูล - เมืองสเตรทฟอร์ด - บ้านของวิลเลียมเชกสเปียร์ - โบสถ์ไฮล์ - เมืองคาร์ดิฟฟ์ - ปราสาทคาร์ดิฟฟ์	✓	✓	✓	Mercure Cardiff North Hotel หรือเทียบเท่า ★★★★
4	เมืองบาร์ - มหาวิหารบาร์ - โรงอาบน้ำโรมันโบราณ - เสาคอนกรีต - หมู่บ้านไบบูลรี่ - Bicester Village Outlet - เมืองออกซ์ฟอร์ด	✓	✓	✓	Holiday Inn Express Oxford หรือเทียบเท่า ★★★
5	มหาวิทยาลัยออกซ์ฟอร์ด - วิทยาลัยไครสต์เชิร์ช - มหาวิหารไครสต์เชิร์ช - เมืองลอนดอน - พระราชวังบักกิงแฮม - พระราชวังเวสต์มินสเตอร์ - หอนาฬิกาบิ๊กเบน - จัตุรัสทราฟัลการ์	✓	Burger & Lobster	✓	Holiday Inn Express Chingford หรือเทียบเท่า ★★★
6	เมืองลอนดอน - อีسترทอว์น หรือ พักผ่อนที่เมืองลอนดอนตามอัธยาศัย	✓	✗	✗	Holiday Inn Express Chingford หรือเทียบเท่า ★★★
7	เมืองลอนดอน - ปราสาทวินด์เซอร์ - สนามบินลอนดอนฮีทโธรว์ - สนามบินลิงคอล์น	✓	เปิดอย่าง	✈	
8	สนามบินสุวรรณภูมิ	✈			

\*\*\*รายการทัวร์ข้างต้นอาจมีการปรับเปลี่ยนตามความเหมาะสมโดยจะแจ้งถึงความเปลี่ยนแปลงและผลประโยชน์ของผู้เดินทางเป็นหลัก\*\*\*



## อัตราค่าบริการ

วันเดินทาง	ราคาทัวร์/ท่าน พักห้องละ 2-3 ท่าน	ราคาทัวร์เด็ก/ท่าน (อายุไม่เกิน 11 ปี)	ราคาทัวร์ไม่รวม ตัวเครื่องบิน	ราคา ห้องพักเดี่ยว
19 – 26 กันยายน 2567	89,990	89,990	69,990	15,000
17 – 24 ตุลาคม 2567	89,990	89,990	69,990	15,000

อัตราค่าบริการสำหรับ เด็กอายุไม่เกิน 2 ปี ณ วันเดินทางกลับ (Infant) ท่านละ 20,000 บาท

**อัตรานี้ ยังไม่รวมค่าทิปคนขับรถ และ หัวหน้าทัวร์ ท่านละ 2,500 บาท**

ราคาทัวร์ข้างต้นไม่รวมค่าวีซ่าประเทศอังกฤษ (ยื่นแบบปกติ) ราคา 8,000 บาท

การยื่นวีซ่าแบบปกติของประเทศอังกฤษใช้เวลาในการพิจารณาประมาณ 20 - 35 วันทำการ

ราคาทัวร์ข้างต้นไม่รวมค่าวีซ่าประเทศอังกฤษ (ยื่นวีซ่าแบบด่วน) ใช้เวลาพิจารณา 5-10 วันทำการ ราคาประมาณ 15,xxx บาท

โดยเจ้าหน้าที่ของบริษัทฯ อำนวยความสะดวกในการยื่น และให้คำแนะนำแก่ท่าน



### สำคัญโปรดอ่าน

- กรุณาทำการจองล่วงหน้าก่อนเดินทางอย่างน้อย 45 วัน พร้อมชำระเงินมัดจำและค่าวีซ่า **ท่านละ 38,000 บาท/ท่าน** และชำระส่วนที่เหลือ 30 วัน ก่อนการเดินทาง กรณีวันเดินทางน้อยกว่า 21 วัน ต้องชำระค่าทัวร์เต็มจำนวน 100% เท่านั้น
- อัตราค่าบริการนี้ จำเป็นต้องมีผู้เดินทาง **จำนวน 15 ท่าน** ขึ้นไป ในแต่ละคณะ กรณีที่มีผู้เดินทางไม่ถึงตามจำนวนที่กำหนดทางบริษัทฯ ขอสงวนสิทธิ์ในการเลื่อนการเดินทาง หรือเปลี่ยนแปลงอัตราค่าบริการ (ปรับราคาเพิ่มขึ้น เพื่อให้คณะได้ออกเดินทาง ตามความต้องการ)
- ท่านที่ต้องออกบัตรโดยสารภายในประเทศ (ตัวเครื่องบิน, รถทัวร์, รถไฟ) กรุณาสอบถามที่เจ้าหน้าที่ทุกครั้งก่อนทำการออกบัตรโดยสาร เนื่องจากสายการบินอาจมีการปรับเปลี่ยนไฟล์ท์ หรือ เวลาบิน โดยไม่แจ้งให้ทราบล่วงหน้า และการแนะนำจากเจ้าหน้าที่เป็นเพียงการแนะนำเท่านั้น
- นักท่องเที่ยวที่ต้องการเดินทางโปรแกรมข้างต้นควรทำการจอง และ **ส่งเอกสารเพื่อขอวีซ่า** **ก่อนเดินทางอย่างน้อย 45 วัน วันหยุดนักขัตฤกษ์ 60 วัน** หากระยะเวลาน้อยกว่าที่ระบุไว้ข้างต้น ขอสงวนสิทธิ์ในการขอวีซ่าประเภทอื่นซึ่งอาจมีค่าใช้จ่ายเพิ่ม หรือมีผลต่อการพิจารณาวีซ่าของท่าน





## Day1 สนามบินสุวรรณภูมิ – สนามบินสิงคโปร์ชางจี (พ.ศ. 19 ก.ย. / 17 ต.ค.)

- 18.00 นัดหมายพร้อมกันที่ **สนามบินสุวรรณภูมิ** ประเทศไทย พบเจ้าหน้าที่คอยให้การต้อนรับพร้อมอำนวยความสะดวกเช็คอินให้แก่ท่าน
- 21.15 ออกเดินทางสู่ **สนามบินสิงคโปร์ชางจี** ประเทศสิงคโปร์ โดยสายการบิน **Singapore Airlines** เที่ยวบินที่ **SQ719**  
(บริการอาหารและเครื่องดื่ม)



## Day2 สนามบินสิงคโปร์ชางจี – สนามบินแมนเชสเตอร์ – เมืองแมนเชสเตอร์ – สนามฟุตบอลโอลด์ แทรฟฟอร์ด – วิหารแมนเชสเตอร์ – ศาลาว่าการเมืองแมนเชสเตอร์ – เมืองลิเวอร์พูล – สนามฟุตบอล แอนฟิลด์ – เดอะ ทรี เกรซ – ย่านอัลเบิร์ต ด็อกค์ (ศ. 20 ก.ย./18 ต.ค.)

- 00.35 เดินทางถึง **สนามบินสิงคโปร์ชางจี** ประเทศสิงคโปร์ และรอต่อเครื่อง
- 02.25 นำท่านออกเดินทางสู่ **สนามบินแมนเชสเตอร์** เมืองแมนเชสเตอร์ ประเทศอังกฤษ โดยสายการบิน **Singapore Airlines** เที่ยวบินที่ **SQ52** (บริการอาหารและเครื่องดื่ม) ใช้เวลาในการเดินทาง ประมาณ 13 ชั่วโมง
- 09.10 เดินทางถึง **สนามบินแมนเชสเตอร์** ประเทศอังกฤษ ผ่านการตรวจคนเข้าเมืองรับสัมภาระผ่านจุดคัดกรองตามระเบียบของสนามบิน นำท่านเดินทางสู่ **เมืองแมนเชสเตอร์ (Manchester)** ตั้งอยู่ทางตอนเหนือของประเทศอังกฤษ จัดเป็นเมืองใหญ่และมีประชากรมากอันดับสองรองจากลอนดอน เมืองนี้เจริญรุ่งเรืองจากการผลิตสิ่งทอในช่วงการปฏิวัติอุตสาหกรรม ทำให้แมนเชสเตอร์เป็นเมืองอุตสาหกรรมแห่งแรกของโลก
- นำท่านสู่ **สนามฟุตบอลโอลด์แทรฟฟอร์ด (Old Trafford Stadium)** ของสโมสรแมนยูฯ ที่จัดว่าร้ายวที่สุดในโลก เป็นสนามที่ใหญ่เป็นอันดับ 2 ของประเทศอังกฤษ นอกจากนั้นยังเป็น 1 ใน 2 สนามในอังกฤษที่ยูฟ่ารับรองเป็นสนาม 5 ดาว ที่รวบรวมประวัติความเป็นมาตั้งแต่เริ่มก่อตั้งสโมสร



นำท่านชม **วิหารแมนเชสเตอร์ (Manchester Cathedral)** สร้างขึ้นมาตั้งแต่ปี ค.ศ. 1215 โดยบาร์อนโรเบิร์ต เกรสเลตต์ เจ้าของคฤหาสน์แมนเชสเตอร์ สั่งให้สร้างขึ้นมาข้างกับที่พักของเขา เพื่อใช้เป็นโบสถ์ประจำเขตศาสนาของเมืองแมนเชสเตอร์ ก่อนที่จะผ่านวันเวลาและได้รับความเสียหายในสงครามโลกครั้งที่ 2 และได้มีการบูรณะขึ้นใหม่

นำท่านชม **ศาลาว่าการเมืองแมนเชสเตอร์ (Manchester Town Hall)** เป็นศาลาว่าการของเมืองที่สำคัญ มีทั้งอาคารสำนักงานและห้องจัดเลี้ยง โดดเด่นด้วยหอคอยสูง 285 ฟุต และมีจิตรกรรมฝาผนังของฟอร์ด แมคด็อกซ์ บราวน์ เป็นชุดภาพเขียน 12 ภาพ ซึ่งว่ากันว่าอ้างอิงจากภาพในอุดมคติของเมืองแมนเชสเตอร์สมัยวิคตอเรีย ศาลาว่าการนี้ตั้งอยู่ใจกลางเมืองและมองเห็นจัตุรัสอัลเบิร์ต





**เที่ยง** รับประทานอาหารกลางวัน ณ ภัตตาคาร (1)



นำท่านเดินทางสู่ **เมืองลิเวอร์พูล (Liverpool)** (ใช้เวลาเดินทางประมาณ 50 นาที) เมืองถิ่นกำเนิดวงเดอะบีเทิล (The Beatles) ความรุ่งเรืองของลิเวอร์พูล มาจากการเป็นเมืองท่าในคริสต์ศตวรรษที่ 18 การติดต่อค้าขาย ยิ่งทำให้เศรษฐกิจเติบโตมากยิ่งขึ้น เมืองลิเวอร์พูล ได้รับการขึ้นทะเบียนให้เป็นมรดกโลกโดย ยูเนสโก เมื่อปี ค.ศ. 2004



นำท่านสู่ **สนามฟุตบอล แอนฟิลด์ (Anfield Stadium)** สนามเหย้าของทีมสโมสรลิเวอร์พูล ยอดทีมแห่งถิ่นเมอร์ซีย์ไซด์ พร้อมเลือกซื้อสินค้าของที่ระลึกจากทีมหงส์แดง

นำท่านชม **มหาวิหารแห่งเมืองลิเวอร์พูล (Liverpool Cathedral)** ที่นี้เป็นโบสถ์เก่าแก่ อายุกว่า 100 ปี ที่ใหญ่ที่สุดในประเทศอังกฤษ และใหญ่เป็นอันดับ 5 ของโลกอีกด้วย ซึ่งใช้เวลาสร้างถึง 74 ปี ภายในมีกระจกสีสวยงาม รวมถึงภาพวาด และประติมากรรมโดยศิลปินในศตวรรษที่ 20 และ 21 ที่ทรงคุณค่า



นำท่านชม **เดอะ ทรี เกรซ (The Three Graces)** อาคารเก่าแก่ 3 หลัง สัญลักษณ์ของเมืองลิเวอร์พูล ซ้ายมือสุดคือ ที่ทำการของการท่าเรือลิเวอร์พูล (Port of Liverpool Building) อาคารกลาง คือ อาคารของบริษัทเดินเรือคูนาร์ด (Cunard Building) ส่วนขวามือสุดคือ อาคารสำนักงาน สร้างด้วยคอนกรีตแบบหลายชั้นอาคารแรกที่สร้างในประเทศอังกฤษ Royal Liver Building หนึ่งในอาคารที่เคยได้ชื่อว่า เป็นอาคารที่สูงที่สุดในยุโรป

นำท่านชม **ย่านอัลเบิร์ต ด็อก (Albert Dock)** หรือ ท่าเรืออัลเบิร์ต ด็อก (Albert Dock Port) เป็นชื่อของย่านตึกอิฐแดงเก่าแก่สวยงาม อาคารเหล่านี้เป็นอาคารเก่าแก่ที่ก่อสร้างด้วยอิฐปูนแห่งแรกๆ

ในประเทศอังกฤษ โดยเปิดใช้งานโดยเจ้าชายอัลเบิร์ต ในปี ค.ศ. 1846 เพื่อใช้เป็นท่าเรือและโกดังขนถ่ายสินค้า หลังจากที่ปิดทำการจากการเป็นท่าเรือได้รับการปรับปรุงใหม่จนกลายเป็นสถานที่ท่องเที่ยวสำคัญในเมืองลิเวอร์พูล

**\*\* สนามฟุตบอลโอลด์แทรฟฟอร์ด และสนามฟุตบอลแอนฟิลด์ รายการทัวร์ไม่รวมการเข้าชมสถานที่ และค่าบัตรเข้าชมภายในสนามฟุตบอล และส่วนของพิพิธภัณฑ์ (หากผู้เดินทางประสงค์เข้าชมสถานที่ดังกล่าว โปรดแจ้ง หนท. เพื่่อนัดหมายจุดนัดพบต่อไป โดยการจองและชำระเงินค่าเข้า ถือเป็นสิทธิ์ของผู้เดินทาง บริษัททัวร์เพียงให้คำแนะนำและแจ้งวันเดินทางเท่านั้น)\*\***

**ค่ำ** บริการอาหารค่ำ ณ ภัตตาคาร (2)

**ที่พัก** Ibis Liverpool Centre Albert Dock, **Liverpool** ระดับ 3 ดาว หรือระดับเทียบเท่า **\*หากที่พักเมืองดังกล่าวเต็มทุกห้องพัก ทางเราขอเสนอโรงแรมในระดับเดียวกันโดยรอบเมืองดังกล่าวเป็นการทดแทน โดยทางบริษัทคำนึงผลประโยชน์ของลูกค้าเป็นสำคัญ\***





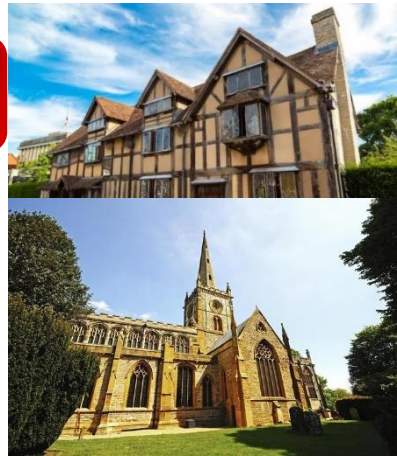
 **Day3** เมืองลิเวอร์พูล – เมืองสแตรทฟอร์ด อัฟฟอนเอวอน – บ้านของวิลเลียม เชคสเปียร์  
โบสถ์โฮลีย์ – เมืองคาร์ดิฟฟ์ – ปราสาทคาร์ดิฟฟ์ (ส. 21 ก.ย./19 ต.ค.)

**เช้า**

บริการอาหารเช้า ณ ห้องอาหารของโรงแรม (3)  
นำท่านเดินทางสู่ **เมืองสแตรทฟอร์ด อัฟฟอน เอวอน (Stratford Upon Avon)** ใช้เวลาเดินทางประมาณ 2 ชั่วโมง 30 นาที เป็นเมืองสำคัญด้านวรรณกรรมของประเทศอังกฤษ (England) ที่ตั้งอยู่ริมฝั่งแม่น้ำเอวอน เป็นบ้านเกิดของวิลเลียม เชคสเปียร์ (William Shakespeare)  
นำท่านชม **บ้านของวิลเลียม เชคสเปียร์ (Nash's House / William Shakespeare House)** สัมผัสชีวิตความเป็นอยู่ของกวีเอกในอดีต นำท่านชม **โบสถ์โฮลีย์ (Holy Trinity Church)** โบสถ์เก่าแก่ตั้งอยู่ริมแม่น้ำเอวอนอันเงียบสงบและสถานที่ในประวัติศาสตร์ที่เกี่ยวข้องกับกวีเอกผู้นี้

**เที่ยง**

รับประทานอาหารกลางวัน ณ ภัตตาคาร (4)



นำท่านเดินทางสู่ **เมืองคาร์ดิฟฟ์ (Cardiff)** ใช้เวลาเดินทางประมาณ 1.20 ชั่วโมง) เมืองหลวงของประเทศเวลส์ (Wales) คำว่า ราชรัฐเวลส์ ยังคงเป็นที่นิยมใช้ และถึงแม้ว่าเจ้าชายแห่งเวลส์จะไม่มีบทบาททางการเมืองตั้งแต่ปี ค.ศ. มาที่เมืองคาร์ดิฟฟ์ ในปี พ.ศ. 2498

นำท่านผ่านชม ศาลาว่าการเมืองคาร์ดิฟฟ์ (Cardiff City Hall) และ สวนสาธารณะคาร์ดิฟฟ์ (Park of Cardiff), อาคารที่ทำการของรัฐบาล (Government Officer Building)

นำท่านชม **ปราสาทคาร์ดิฟฟ์ (Cardiff Castle)** ตั้งอยู่ใจกลางเมือง ปราสาทคาร์ดิฟฟ์ ตั้งอยู่บนพื้นที่ที่เคยเป็นป้อมปราการของโรมัน ภายหลังได้มีตระกูลขุนนางและผู้มั่งคั่งอีกหลายตระกูลเข้ามาครอบครอง ปี ค.ศ. 1090 ยุ้งรุ่งเรืองที่สุดของคาร์ดิฟฟ์ ได้มีการฟื้นฟู บูรณะ ต่อเติมและตกแต่งอาคารให้สวยงามใหญ่โตโอฬาร (อาคารทั้งสองแห่งนี้ถูกสร้างขึ้นใหม่โดยมีค่าใช้จ่ายมากมายระหว่างปี ค.ศ. 1865 ถึงปี ค.ศ. 1920) ไฮไลท์ ได้แก่ State Apartments, หอนาฬิกา, โบสถ์ และห้องจัดเลี้ยงอันงดงาม **รายการทัวร์ไม่รวมค่าเข้าชม: ผู้ใหญ่ 12 ปอนด์; เด็ก (5-16), 9 ปอนด์; ครอบครัว 36 ปอนด์**

**ค่ำ**

บริการอาหารค่ำ ณ ภัตตาคาร (5)

**ที่พัก**

Mercure Cardiff North Hotel, Cardiff ระดับ 4 ดาว หรือระดับเทียบเท่า \*หากที่พักรวมดังกล่าวเต็มทุกห้องพัก ทางเราขอเสนอโรงแรมใน ระดับเดียวกันโดยรอบเมืองดังกล่าวเป็นการทดแทน โดยทางบริษัทคำนึงผลประโยชน์ของลูกค้าเป็นสำคัญ\*





**Day4 เมืองบาร – มหาวิหารบาร – โรงอาบน้ำโรมันโบราณ – เสาศิลาสโตนเฮ็นจ์ – หมู่บ้านไบบูรี – Bicester Village Outlet – เมืองออกซ์ฟอร์ด (อา. 22 ก.ย. / 20 ต.ค.)**

**เช้า** บริการอาหารเช้า ณ ห้องอาหารของโรงแรม (6)

นำท่านเดินทางสู่ **เมืองบาร (Bath)** (เดินทางประมาณ 1.30 ชั่วโมง) นำท่านชม **มหาวิหารบาร (Bath Abbey)** และบริเวณด้านหน้าของ **โรงอาบน้ำโรมันโบราณ (Roman Baths)** ถือเป็นโรงอาบน้ำโรมันขนาดใหญ่ในสมัยโบราณที่ได้รับการอนุรักษ์และดูแลเป็นอย่างดี ภายในแบ่งออกหลักๆ 4 โซน ซึ่งแหล่งน้ำแร่แห่งนี้ถูกค้นพบตั้งแต่สมัยชาวโรมันบุกเข้ามายึดเกาะอังกฤษ เป็น 1 ใน 7 สิ่งมหัศจรรย์ทางธรรมชาติของทางตะวันตกอีกด้วย *\*\* ยังไม่รวมค่าบัตรเข้าชมท่านละ ประมาณ 20.5 ปอนด์ ขึ้นอยู่กับประเภทของบัตร และ จำเป็นต้องจองก่อนล่วงหน้า เพราะอาจจำกัดจำนวนผู้เข้าชมในแต่ละวันได้ \*\**

นำท่านเข้าชม ในริ้วอาณานิคมที่ตั้งของ **อนุสาวรีย์เสาศิลาสโตนเฮ็นจ์ (Stonehenge)** มีอายุกว่า 5,000 ปี เป็นกลุ่มแท่งหินขนาดใหญ่ตั้งอยู่กลางทุ่งราบกว้างใหญ่ ตัวอนุสรณ์สถานประกอบด้วยแท่งหินขนาดยักษ์ 112 ก้อน ตั้งเรียงกันเป็นวงกลมซ้อนกัน 3 วง นักโบราณคดีเชื่อว่ากลุ่มกองหินนี้ถูกสร้างขึ้นจากที่ไหนสักแห่งเมื่อประมาณ 3,000 – 2,000 ปีก่อนคริสตกาล แท่งหินที่มีน้ำหนักกว่า 30 ตัน ดังนั้นจึงสันนิษฐานว่าผู้สร้างต้องทำการชักลากแท่งหินยักษ์ทั้งหมดมาจากที่อื่น ซึ่งคาดว่าน่าจะมาจาก "ทุ่งมาร์ลโบโร" ที่อยู่ไกลออกไป 40 กิโลเมตร ที่นี้ได้รับการขึ้นทะเบียนให้เป็นมรดกโลกโดยองค์การ ยูเนสโก เมื่อปี ค.ศ. 1986



**เที่ยง** รับประทานอาหารกลางวัน ณ ภัตตาคาร (7)

นำท่านเดินทางสู่ **หมู่บ้านไบบูรี (Bibury Village)** (เดินทางประมาณ 30 นาที) เป็นหมู่บ้านเล็กๆตั้งอยู่ในแคว้นกลอสเตอร์เชอร์ จัดว่าเป็น **หมู่บ้านที่สวยงามที่สุดในประเทศอังกฤษ (The Most Beautiful Village in England)** เป็นหมู่บ้านน่ารัก มีลักษณะบ้านที่เป็นกระท่อมเก่าแก่ เรียกว่าเป็นแบบฉบับบ้านของประเทศอังกฤษ โดยแท้ สร้างขึ้นเมื่อศตวรรษที่ 17-18 มีแม่น้ำสายเล็กๆชื่อว่าแม่น้ำโคลิน (Coln River) ซึ่งมีน้ำใสไหลผ่านหมู่บ้าน โดยบ้านแต่ละหลังจะตกแต่งหน้าบ้านด้วยสวนดอกไม้แบบอังกฤษตามฤดูกาล



นำท่านเดินทางสู่ **Bicester Village Outlet** (เดินทางประมาณ 1 ชั่วโมง) แหล่งช้อปปิ้งที่ใหญ่ที่สุดแห่งหนึ่งของอังกฤษ ภายในมีร้านค้าแบรนด์เนมต่างๆ หลากหลายแบรนด์ตั้งให้ท่านได้เลือกสรร อาทิ Balenciaga, Valentino, MCM, Ermenegildo Zegna, Alberta Ferretti, Shanghai Tang, Dior, Giorgio Armani, Dolce & Gabbana, Bottega Veneta, Bvlgari, Fendi ฯลฯ อิสระให้ท่านได้เลือกซื้อสินค้าตามอัธยาศัย



นำท่านเดินทางสู่ **เมืองออกซ์ฟอร์ด (Oxford)** (การเดินทางประมาณ 1 ชั่วโมง) เป็นเมืองที่เป็นที่รู้จักกันในนามเมืองแห่งมหาวิทยาลัยของอังกฤษ ชื่อเมืองตั้งตามมหาวิทยาลัยออกซ์ฟอร์ด

**ค่ำ** บริการอาหารค่ำ ณ ภัตตาคาร (8)

**ที่พัก** Holiday Inn Express, Oxford ระดับ 3 ดาว หรือระดับเทียบเท่า *\*หากที่พักรวมดังกล่าวเต็มทุกห้องพัก ทางเราขอเสนอโรงแรมในระดับเดียวกันโดยรอบเมืองดังกล่าวเป็นการทดแทน โดยทางบริษัทคำนึงผลประโยชน์ของลูกค้าเป็นสำคัญ\**



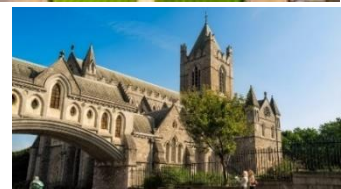


**Day5** มหาวิทยาลัยออกซ์ฟอร์ด – วิทยาลัยไครสต์เชิร์ช – มหาวิหารไครสต์เชิร์ช – เมืองลอนดอน – พระราชวังบักกิงแฮม – พระราชวังเวสต์มินสเตอร์ – หอนาฬิกาบิ๊กเบน – จัตุรัสทราฟัลการ์ (จ. 23 ก.ย. / 21 ต.ค.)

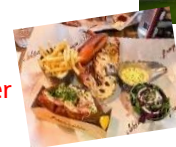


**เช้า** บริการอาหารเช้า ณ ห้องอาหารของโรงแรม (9)

นำท่านเดินทางสู่ **มหาวิทยาลัยออกซ์ฟอร์ด (Oxford University)** เป็นมหาวิทยาลัยเก่าแก่ที่ใช้ภาษาอังกฤษเป็นภาษาแม่ในการเรียนการสอน โดยเปิดสอนมานานนับ 900 ปี นำท่านชม **วิทยาลัยไครสต์เชิร์ช (Christ Church College)** หรือ ไครสต์เชิร์ชคอลเลจ (Christ Church College) วิทยาลัยที่ใหญ่และงามสง่าที่สุดของเมืองออกซ์ฟอร์ด มีชื่อเรียกกันง่ายๆว่า เดอะเฮ้าส์ (The House) ก่อตั้งในปี 1525 โดยพระคาร์ดินัลวูลซีย์ นำท่านชม **มหาวิหารไครสต์เชิร์ช (Christ Church Cathedral)** เป็นอาคารที่สร้างด้วยหินสีทองและเป็นสถาปัตยกรรมที่สวยงามน่าประทับใจที่สุดของประเทศอังกฤษ สร้างขึ้นในสมัยพระเจ้าเฮนรีที่ 8



**เที่ยง** รับประทานอาหารกลางวัน ณ ภัตตาคารอาหารท้องถิ่น (10) **พิเศษเมนูร้านดัง Berger & Lobster**

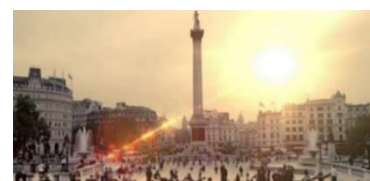


นำท่านเดินทางสู่ **เมืองลอนดอน (London)** (ใช้เวลาในการเดินทางประมาณ 30 นาที)

นำท่านชม **พระราชวังบักกิงแฮม (Buckingham Palace)** เดิมชื่อ คลูทาสันบักกิงแฮม (Buckingham House) เป็นพระราชวังที่เป็นที่ประทับเป็นทางการของราชวงศ์อังกฤษ เป็นสถานที่ที่ใช้สำหรับการเลี้ยงรับรองของรัฐและยังเป็นสิ่งดึงดูดนักท่องเที่ยวสำคัญที่หนึ่งของเมือง พระราชวังบักกิงแฮมกลายเป็นพระราชฐานที่ประทับอย่างเป็นทางการของราชวงศ์อังกฤษเมื่อสมเด็จพระราชินีนาถวิกตอเรียขึ้นครองราชย์เมื่อปี ค.ศ. 1837 นำท่านชม **พระราชวังเวสต์มินสเตอร์ (Westminster Palace)** หรือ **ตึกรัฐสภาเวสต์มินสเตอร์ (Houses of Parliament)** เป็นสถานที่ที่สภาสองสภาของรัฐสภาแห่งสหราชอาณาจักร (สภาขุนนางและสภาสามัญชน) ใช้ประชุม พระราชวังตั้งอยู่บนฝั่งเหนือของแม่น้ำเทมส์ในนครเวสต์มินสเตอร์ของเมืองลอนดอน พระราชวังเวสต์มินสเตอร์สร้างในปี ค.ศ. 1016 มีห้องทั้งหมดด้วยกันประมาณ



1,100 ห้อง ได้รับการขึ้นทะเบียนให้เป็นมรดกโลกโดยองค์การยูเนสโก เมื่อปี ค.ศ. 1987 และยังเป็นที่ตั้งของ **หอนาฬิกาบิ๊กเบน (Big Ben / Elizabeth Tower)** อันเป็นสัญลักษณ์ของประเทศอังกฤษ ตีบอกเวลาทุกหนึ่งชั่วโมง เป็นนาฬิกาที่มีหน้าปัดใหญ่ที่สุดในโลก นำท่านเดินทางสู่ **จัตุรัสทราฟัลการ์ (Trafalgar Square)** จัตุรัสกลางเมืองที่รายล้อมไปด้วยอาคารราชการสำคัญของเมืองลอนดอน



**ค่ำ** บริการอาหารค่ำ ณ ภัตตาคาร (11)

**ที่พัก** Holiday Inn Express Chingford, London ระดับ 3 ดาว หรือระดับเทียบเท่า \*หากที่พักรวมดังกล่าวเต็มทุกห้องพัก ทางเราขอเสนอโรงแรมในระดับเดียวกันโดยรอบเมืองดังกล่าวเป็นการทดแทน โดยทางบริษัทคำนึงผลประโยชน์ของลูกค้าเป็นสำคัญ\*





## Day6 เมืองลอนดอน – อิสระท่องเที่ยว หรือ พักผ่อน ที่เมืองลอนดอน ตามอัธยาศัย แบบเต็มวัน (อ. 24 ก.ย. / 22 ต.ค.)

เช้า บริการอาหารเช้า ณ ห้องอาหารของโรงแรม (12)

**อิสระท่องเที่ยวหรือพักผ่อนที่เมืองลอนดอนตามอัธยาศัยแบบเต็มวัน (ไม่มีบริการรถโค้ช)** หัวหน้าทัวร์แนะนำวิธีการเดินทางเบื้องต้น ทั้งนี้ท่านควรเตรียมความพร้อมวางแผนการเดินทางล่วงหน้าก่อนถึงวันเดินทาง เพื่อประโยชน์สูงสุดของท่าน

### **แนะนำการเดินทาง**

- **ทดลองใช้ระบบขนส่งสาธารณะของชาวเมืองลอนดอน โดยรถไฟใต้ดินหรือทิวป์ (Tube)** เที่ยวชมเมืองและวิถีชีวิตของชาวลอนดอนเนอร์ (Londoner) **\*\* ค่าบัตรโดยสารเริ่มต้น 15 ปอนด์ หรือจำนวนเงินไทยประมาณ 675 บาท (ชนิด One Day Pass) ขึ้นอยู่กับประเภทของบัตร \*\***
- **ทดลองนั่งรถเมลล์ 2 ชั้น หรือลอนดอนแท็กซี่** เพื่อเที่ยวชมเมืองและวิถีชีวิตของชาวลอนดอนเนอร์ (Londoner) **\*\* ค่าบัตรโดยสาร เริ่มต้นประมาณ 15 ปอนด์ หรือ จำนวนเงินไทย ประมาณ 675 บาท ขึ้นอยู่กับประเภทของแท็กซี่ \*\***

### **แนะนำสถานที่ท่องเที่ยว (โปรดตรวจสอบวันอิสระกับบริษัททัวร์ทุกครั้งก่อนทำการจองสถานที่ท่องเที่ยว)**



- ขึ้นชมความสวยงามของเมืองลอนดอนบน **ชิงช้าสวรรค์ลอนดอน อาย (London Eye)** หรือที่รู้จักในชื่อของ **มิลเลนเนียม วีล (Millennium Wheel)** เป็นชิงช้าสวรรค์ที่สูงที่สุดในทวีปยุโรป มีความสูง 135 เมตร **ท่านจำเป็นต้องจองก่อนล่วงหน้า เพราะอาจจำกัดจำนวนผู้เข้าชมในแต่ละวันได้ ราคาค่าเข้าชมและรายละเอียดการจองที่**

<https://www.londoneye.com/tickets-and-prices/>



**พิพิธภัณฑ์ประวัติศาสตร์ธรรมชาติ (Natural History Museum)** เป็นพิพิธภัณฑ์ที่รวบรวมหลักฐานและชิ้นส่วนสำคัญทางประวัติศาสตร์ ตั้งแต่ยุคไดโนเสาร์ไปจนถึงยุคปัจจุบัน พื้นที่ของพิพิธภัณฑ์กว้างขวาง มีการจัดแสดงในหลายๆ โซน แต่ละโซนจะมีความโดดเด่นและความน่าสนใจที่แตกต่างกันออกไป ไฮไลท์ของที่นี่คือโซนไดโนเสาร์ ที่จำลองกระดูกไดโนเสาร์ขนาดใหญ่มาไว้ในห้องโถง ยิ่งใหญ่และอลังการมากๆ รวมไปถึงโซนที่เป็นสัตว์ **พิพิธภัณฑ์นี้เข้าฟรี \*\*** หากท่านต้องการจองก่อนล่วงหน้า เพราะอาจจำกัดจำนวนผู้เข้าชมในแต่ละวันได้ ราคาค่าเข้าชม และ รายละเอียดการจอง <https://www.nhm.ac.uk/visit.html>

- **โรงถ่ายภาพยนตร์ แฮร์รี่ พอตเตอร์ (Warner Bros Studio Tour London : The Making of Harry Potter)** แห่งค่าย Warner Bros ตั้งอยู่ทางตอนเหนือของเมืองลอนดอน Warner Bros จะซื้อที่นี่และตั้งโรงถ่ายภาพยนตร์แฮร์รี่ พอตเตอร์มานานกว่าสิบปี และสุดท้ายที่นี่ก็กลายมาเป็นสถานที่ท่องเที่ยวซึ่งสาวกเหล่าพ่อมดแม่มดน้อยไม่ควรพลาด ด้วย Warner Bros ยังคงเก็บรักษาหลายๆ ฉากที่โดดเด่นจากภาพยนตร์ รวมถึงของประกอบฉาก กระทั่งเสื้อผ้าและเครื่องแต่งกาย เพื่อให้แฟนๆ แฮร์รี่ พอตเตอร์ได้เข้ามาสัมผัสกับความมหัศจรรย์และเก็บภาพความประทับใจลงในบันทึกความทรงจำไปตลอดกาล **ท่านจำเป็นต้องจองก่อนล่วงหน้า เพราะอาจจำกัดจำนวนผู้เข้าชมในแต่ละวันได้ ราคาค่าเข้าชม และ รายละเอียดการจองที่** <https://www.wbstudiotour.co.uk/tickets/>





- สวนลอยฟ้าลอนดอน (Sky Garden) จุดชมวิวในมุมสูงที่สวยงามไม่แพ้ London Eye ตั้งอยู่ที่ชั้น 35 ในตึก Walkie Talkie เป็นตึกที่สูงเป็นอันดับที่ 5 ในลอนดอน สวนสาธารณะลอยฟ้าที่เข้าชมฟรี **แต่จะต้องจองล่วงหน้า** แนะนำให้จองก่อนเข้าไปล่วงหน้า 7 วันทางเว็บไซต์ ด้านบนชั้น 35 - 37 จะมีทั้งบาร์ ร้านอาหาร ทานข้าวไปชมวิวไป สามารถเดินออกไปที่ระเบียง Francis Golding Terrace เพื่อชมวิวด้านนอกได้อีกด้วย มองเห็นวิวแบบ 360 องศา วิวแม่น้ำเทมส์, London Eye, หอนาฬิกาบิ๊กเบน เข้ามาในโซนที่เป็นสวน Sky Garden แคมมองเข้ามายังรู้สึกสบายตา พอเดินเข้ามาเท่านั้นแหละสดชื่นกว่าเดิม รอบล้อมไปด้วยต้นไม้สีเขียว ดอกไม้สีสันฉูดฉาด มองไปด้านบนก็จะเป็นโดมกระจก ภายในสวนยังมีที่ให้นั่งพักผ่อนชมธรรมชาติในโดมกระจกนี้อีกด้วย **ท่านจำเป็นต้องจองก่อนล่วงหน้า เพราะอาจจำกัดจำนวนผู้เข้าชมในแต่ละวันได้ ราคาค่าเข้าชม และ รายละเอียดการจองที่ <https://skygarden.london/booking/>**



-Leadenhall Market เป็นตลาดเก่าแก่ของลอนดอน ที่อยู่มาตั้งแต่ศตวรรษที่ 14 มีหลังคาปกคลุม เป็นตลาดที่คึกคัก มีความสวยงาม อากาศถ่ายเทโปร่งสบาย ถ่ายรูปออกมาสวยมากๆ มีความหรูหราเกินกว่าคำว่าตลาด เป็นจุดที่เหมาะสมสำหรับการช้อปปิ้ง ดื่มและรับประทานอาหาร เพราะด้านในตลาดมีทั้ง ร้านอาหาร ร้านดอกไม้ ร้านอาหาร บาร์ ที่มีเอกลักษณ์เฉพาะตัว นอกจากจะโด่งดังจากความสวยงามและมีของให้จับจ่ายแล้ว ตลาดนี้ยังเคยถูกนำมาเป็นสถานที่ถ่ายทำฉากในภาพยนตร์ Harry Potter ตอน แฮร์รี่พ็อตเตอร์กับศิลาอาถรรพ์ และเป็นส่วนหนึ่งในเส้นทางการแข่งขันวิ่งมาราธอนของกีฬาโอลิมปิกในปี 2012 อีกด้วย

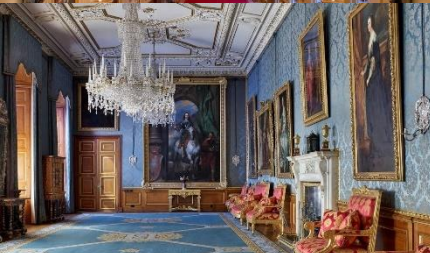


- ช้อปปิงห้างสรรพสินค้าชั้นนำที่ ถนนออกซ์ฟอร์ด (Oxford Street) ที่มีห้างสรรพสินค้าใหญ่มากมาย อย่าง Mark & Spencer, Primark, Selfridges, Next, Zara ฯลฯ หรือ ย่านไนท์บริดจ์ (Knights Bridge) ซึ่งเป็นที่ตั้งของห้างสรรพสินค้าชื่อดังอย่าง ห้างฮาร์วีย์ นิโคล (Harvey Nicole) และ ห้างแฮร์รอดส์ (Harrods) ที่ท่านสามารถเลือกซื้อสินค้าแฟชั่นชั้นนำจากทั่วทุกมุมโลก รวมทั้งกระเป๋าแฮร์รอดส์ที่นิยมกันทั่วโลก

**\*\* อีสรอาหารกลางวัน และ อาหารค่ำ เพื่อสะดวกแก่การเดินทางท่องเที่ยว \*\***

ที่พัก Holiday Inn Express Chingford, London ระดับ 3 ดาว หรือระดับเทียบเท่า \*หากที่พักรวมเตียงแล้วเต็มทุกห้องพัก ทางเราขอเสนอโรงแรมในระดับเดียวกันโดยรอบเมืองดังกล่าวเป็นการทดแทน โดยทางบริษัทคำนึงผลประโยชน์ของลูกค้าเป็นสำคัญ\*





**Day7 เมืองลอนดอน – ปราสาทวินด์เซอร์ – สหามบินลอนดอนฮีทโธรว์ – สหามบินชางงีสิงคโปร์ (พ. 25 ก.ย. / 23 ต.ค.)**

**เช้า** บริการอาหารเช้า ณ ห้องอาหารของโรงแรม (13)

**นำท่านเข้าชม ปราสาทวินด์เซอร์ (Windsor Castle)** เป็นพระราชวังที่โด่งดังของอังกฤษสถาปัตยกรรมที่แสดงให้เห็นถึงความสัมพันธ์ของกษัตริย์แต่ละสมัย ซึ่งถือเป็นพระราชวังที่สร้างเป็นปราสาทใหญ่ที่สุดในอังกฤษอีกด้วย ตั้งแต่สมัยพระเจ้าวิลเลียมในศตวรรษที่ 11 อีกทั้งยังเคยเป็นที่ประทับของสมเด็จพระราชินีอลิซาเบธที่ 2 ที่ทรงเสด็จมาประทับบ้างเป็นครั้งคราว ที่นี้ล้วนเต็มไปด้วยสิ่งที่น่าสนใจ ทั้ง State Apartments ที่ถูกตกแต่งอย่างสวยงามด้วยผลงานศิลปะอันทรงคุณค่า ซึ่งเป็นของสะสมของเหล่าราชวงศ์ รวมถึงความงดงามของสถาปัตยกรรมแบบกอธิคในโบสถ์ St George เป็นที่ฝังพระศพของกษัตริย์แห่งอังกฤษหลายพระองค์ และเพลิดเพลินไปกับ Queen Mary’s Dolls House บ้านตุ๊กตาแสนสวยและมีชื่อเสียงที่สุดในโลกที่สร้างขึ้นในปี ค.ศ. 1920 โดยช่างฝีมือชั้นนำในสมัยนั้น

**เที่ยง** รับประทานอาหารเที่ยง ณ ภัตตาคารอาหารจีน (14)  
**พิเศษเมนูเป็ดย่าง ร้านดังในลอนดอน**



- 18.30 นำท่านเดินทางสู่ **สนามบินลอนดอนฮีทโธรว์ ประเทศอังกฤษ** (ใช้เวลาในการเดินทางประมาณ 30 นาที)
- 20.50 นำท่านเดินทางสู่ **สนามบินสิงคโปร์ชางงี ประเทศสิงคโปร์** โดยสายการบิน **Singapore Airlines** เที่ยวบินที่ **SQ319** (บริการอาหารและเครื่องดื่ม) ใช้เวลาเดินทางประมาณ 13 ชั่วโมง



**Day8 สหามบินสิงคโปร์ชางงี – สหามบินสุวรรณภูมิ ประเทศไทย (พท. 26 ก.ย. / 24 ต.ค.)**

- 16.55 เดินทางถึง **สนามบินชางงี ประเทศสิงคโปร์**
- 18.30 นำท่านออกเดินทางสู่ **สนามบินสุวรรณภูมิ ประเทศไทย** โดยสายการบิน **Singapore Airlines** เที่ยวบินที่ **SQ720** (บริการอาหารและเครื่องดื่ม)
- 20.00 เดินทางถึง **สนามบินสุวรรณภูมิ ประเทศไทย** โดยสวัสดิภาพ ... พร้อมความประทับใจ

\*\*\*\*\*



## ✓ อัตราค่าบริการนี้รวม



ค่าตัวเครื่องบินไป-กลับพร้อมคนละ



ค่าภาษีสนามบินทุกแห่งที่มี



ค่าน้ำหนักกระเป๋าสัมภาระ  
เป็นไปตามสายการบินกำหนด



ค่าจ้างมีคฤหบดีคอยบริการตลอด  
การเดินทาง



ค่าอาหารตามมือที่ระบุในรายการ



ค่ารถรับ-ส่ง และนำเที่ยวตามรายการ



ค่าที่พักตามที่ระบุในรายการ  
พักห้องละ 2-3 ท่าน



ค่าเข้าชมสถานที่ต่างๆ ตามรายการ



ค่าประกันอุบัติเหตุระหว่างเดินทาง  
วงเงินท่านละ 1,000,000 บาท  
เงื่อนไขตามกรมธรรม์



ค่าบริการซึ่งได้รวมภาษีมูลค่าเพิ่ม 7% แล้ว  
ถ้าบริษัทสามารถ หัก ภาษี ณ ที่จ่าย 3%  
(ยอดก่อนภาษีมูลค่าเพิ่ม)

## ✗ อัตราค่าบริการนี้ไม่รวม



ค่าใช้จ่ายส่วนตัวนอกเหนือจากรายการที่ระบุ เช่น ค่าทำหนังสือเดินทาง, ค่าโทรศัพท์, ค่าโทรศัพท์  
ทางไกล, ค่าอินเทอร์เน็ต, ค่าซักรีด, มินิบาร์ในห้อง (กรุณาสอบถามจากหัวหน้าทัวร์ก่อนการใช้บริการ)



ค่าทิปคนขับรถ และหัวหน้าทัวร์



ค่าดำเนินการอื่นๆ สำหรับผู้ที่ไม่ได้ถือหนังสือเดินทางสัญชาติไทย ค่าดำเนินการ  
แจ้งเข้า-ออกประเทศ



ค่าอาหารพิเศษที่นอกเหนือจากรายการทัวร์กำหนด และ รวมถึงการริเคเวสอาหารพิเศษต่างๆ  
เช่น อาหารเจ มังสวิรัต อาหารทะเล เป็นต้น



ค่าบริการอื่นๆ เพิ่มของสายการบิน เช่น ที่นั่ง อาหาร วิลแชร์ และ บริการเสริมอื่น (ถ้ามี)



ค่าวีซ่าท่องเที่ยว (ถ้ามี) รวมถึงกรณีที่ประเทศปลายทางประกาศยกเลิกวีซ่าท่องเที่ยว  
สำหรับนักท่องเที่ยวชาวไทย





## เงื่อนไขการยกเลิกการเดินทาง

### 1. กรณีที่นักท่องเที่ยวต้องการ **ขอยกเลิกการเดินทาง เลื่อน หรือ เปลี่ยนแปลงการเดินทาง**

นักท่องเที่ยว (ผู้มีรายชื่อในเอกสารการจอง) จะต้องอีเมล เพื่อลงนามในเอกสารแจ้งยืนยันยกเลิกการจอง กับทางบริษัทเป็นลายลักษณ์อักษรเท่านั้น ทางบริษัทไม่รับยกเลิกการจองผ่านทางโทรศัพท์ ไม่ว่าจะกรณีใดๆ ทั้งสิ้น

### 2. กรณีนักท่องเที่ยวต้องการ **ขอรับเงินค่าบริการคืน** กรุณาส่งเอกสารทางอีเมล เอกสารที่ใช้ประกอบการขอรับเงินคืนรายละเอียดดังนี้

- หน้าสมุดบัญชีธนาคารที่ต้องการให้นำเงินเข้า
- ใบเรียกเก็บเงิน หรือ หลักฐานการชำระค่าบริการต่างๆ ทั้งหมด
- พาสปอร์ตหน้าแรกของผู้เดินทาง

**\*\* กรณีมอบอำนาจจะต้องมีหนังสือมอบอำนาจ และ สำเนาบัตรประชาชนของผู้รับมอบอำนาจ \*\***

เงื่อนไขการคืนเงินค่าบริการดังนี้

แจ้งยกเลิกก่อนเดินทาง  
ตั้งแต่ 30 วันขึ้นไป

คืนค่าใช้จ่ายทั้งหมด หรือ หักค่าใช้จ่ายจริงที่เกิดขึ้น  
(กรณีวันเดินทางตรงกับช่วงวันหยุดนักขัตฤกษ์ ไม่ว่าจะวันใดวันหนึ่ง ทางบริษัทขอสงวนสิทธิ์ในการยกเลิกการเดินทางไม่น้อยกว่า 55 วัน)

แจ้งยกเลิกก่อนเดินทาง  
15-29 วัน

เก็บค่าใช้จ่ายท่านละ 50% ของค่าทัวร์  
หรือ หักค่าใช้จ่ายจริงที่เกิดขึ้น  
(กรณีที่มีค่าใช้จ่ายตามจริงมากกว่ากำหนด ทางบริษัทขอสงวนสิทธิ์ในการเรียกเก็บค่าใช้จ่ายเพิ่ม)

แจ้งยกเลิกก่อนเดินทาง  
0-14 วัน

เก็บค่าใช้จ่ายท่านละ 100% ของค่าทัวร์





## ข้อมูลสำคัญเกี่ยวกับโรงแรมที่พักที่ท่านควรรทราบ

1. เนื่องจากการวางแผนผังห้องพักของแต่ละโรงแรมแตกต่างกัน เช่น ห้องพักแบบห้องเดี่ยว (Single) ห้องพักแบบห้องคู่ 2 ท่าน (Twin/Double) และ ห้องพักแบบ 3 ท่าน / 3 เตียง (Triple Room) จึงอาจทำให้ห้องพักแต่ละประเภท อาจจะไม่ติดกัน หรือ อยู่คนละชั้นกัน และบางโรงแรมอาจจะไม่มีห้องพักแบบ 3 ท่าน ซึ่งถ้าต้องการเข้าพัก 3 ท่าน อาจจะต้องเป็น 1 เตียงใหญ่ กับ 1 เตียงพับเสริม หรือ อาจมีความจำเป็นต้องแยกห้องพักเป็นห้องคู่ 1 ห้อง (Twin/Double) และ ห้องเดี่ยว 1 ห้อง (Single) ไม่ว่ากรณีใดๆ ทางบริษัทขอสงวนสิทธิ์ในการเรียกเก็บค่าบริการเพิ่มตามจริงที่เกิดขึ้นจากนักท่องเที่ยว
2. กรณีที่มีงานจัดประชุมนานาชาติ (Trade Fair) เป็นผลให้ค่าโรงแรมสูงขึ้นมาก และ ห้องพักในเมืองเต็ม บริษัทฯ ขอสงวนสิทธิ์ในการปรับเปลี่ยน หรือย้ายเมืองเพื่อให้เกิดความเหมาะสม
3. โดยส่วนใหญ่ตามธรรมเนียม ของห้องพักจะเป็นห้องพักที่ห้ามสูบบุหรี่ (Non Smoking Room) โดยทางโรงแรมอาจมีการติดตั้งอุปกรณ์ดับจับควันไว้ในห้อง กรณีที่มีการลักลอบสูบบุหรี่ในห้องพัก และถูกตรวจสอบได้ ผู้เข้าพักจำเป็นต้องชำระค่าปรับกับโรงแรม โดยตรง โดยค่าปรับขึ้นอยู่กับเงื่อนไขของแต่ละโรงแรม



## ข้อมูลสำคัญเกี่ยวกับสายการบินที่ท่านควรรทราบ

1. เกี่ยวกับที่นั่งบนเครื่องบิน เนื่องจากบัตรโดยสาร เป็นแบบหมู่คณะ (ราคาพิเศษ) สายการบินจึงขอสงวนสิทธิ์ในการเลือกที่นั่งบนเครื่องบินทุกกรณี แต่ทางบริษัทจะพยายามให้มากที่สุด ให้ลูกค้าผู้เดินทางที่มาด้วยกันได้นั่งด้วยกัน หรือใกล้กันให้มากที่สุดเท่าที่จะสามารถทำได้
2. กรณีที่ท่านเป็นมุสลิม หรือ นับถือศาสนาอิสลาม หรือ แพ้อาหารบางประเภท โปรดระบุมาให้ชัดเจนในขั้นตอนการจอง กรณีที่แจ้งล่วงหน้าก่อนเดินทางกะทันหัน อาจมีค่าใช้จ่ายเพิ่มเพื่อชำระกับเมนูใหม่ที่ต้องการ เพราะเมนูเดิมของคุณ ไม่สามารถยกเลิกได้
3. บางสายการบินอาจมีเงื่อนไขเกี่ยวกับการให้บริการอาหารบนเครื่องบินแตกต่างกัน ขอให้ท่านทำความเข้าใจถึงวัฒนธรรมประจำชาติ ของแต่ละสายการบินที่กำลังให้บริการท่านอยู่
4. สายการบินอาจมีการงดเสิร์ฟอาหาร และเครื่องดื่ม หรือเปลี่ยนแปลงรูปแบบอาหาร ขึ้นอยู่กับสายการบินเป็นผู้กำหนด





## เงื่อนไข และข้อควรทราบอื่นๆ ที่ทั่วไป ที่ท่านควรทราบ

1. ทัวرنีสำหรับผู้มีวัตถุประสงค์เพื่อการท่องเที่ยวเท่านั้น
2. ทัวرنีขอสงวนสิทธิ์สำหรับผู้เดินทางที่ถือหนังสือเดินทางธรรมดา (หน้าปกสีน้ำตาล / เลือดหมู) เท่านั้น กรณีที่ท่านถือหนังสือเดินทางราชการ (หน้าปกสีน้ำเงินเข้ม) หนังสือเดินทางทูต (หน้าปกสีแดงสด) และต้องการเดินทางไปพร้อมคณะทัวร์ อันมีวัตถุประสงค์เพื่อการท่องเที่ยว โดยไม่มีจดหมายเชิญ หรือ เอกสารใดเชื่อมโยงเกี่ยวกับการขออนุญาตการใช้หนังสือเดินทางพิเศษอื่นๆ หากไม่ผ่านการอนุมัติของเคาน์เตอร์เช็คอิน ด่านตรวจคนเข้าเมือง ทั้งฝั่งประเทศไทย (ต้นทาง) ขาออก และ ต่างประเทศ (ปลายทาง) ขาเข้า ไม่ว่ากรณีใดก็ตาม ทางบริษัทขอสงวนสิทธิ์ไม่รับผิดชอบความผิดพลาดที่จะเกิดขึ้นในส่วนนี้ ไม่ว่าส่วนใดส่วนหนึ่ง
3. ทัวرنีนี้เป็นทัวร์แบบเหมาจ่ายล่วงหน้าเรียบร้อยแล้วทั้งหมด หากท่านไม่ได้ร่วมเดินทางหรือใช้บริการตามที่ระบุไว้ในรายการ ไม่ว่าบางส่วนหรือทั้งหมด หรือถูกปฏิเสธการเข้า-ออกเมือง หรือด้วยเหตุผลใดๆ ก็ตาม ทางบริษัทขอสงวนสิทธิ์ไม่คืนเงินค่าบริการ ไม่ว่าบางส่วนหรือทั้งหมดให้แก่ท่านไม่ว่ากรณีใดๆ ก็ตาม
4. ทางบริษัทขอสงวนสิทธิ์ไม่รับผิดชอบค่าเสียหายจากความผิดพลาดในการสะกดชื่อ นามสกุล คำนำหน้าชื่อ เลขที่หนังสือเดินทาง เลขที่วีซ่า และอื่นๆ เพื่อใช้ในการจองตั๋วเครื่องบิน ในกรณีที่นักท่องเที่ยว หรือเอเย่นต์ไม่ได้ส่งหน้าหนังสือเดินทาง และ หน้าวีซ่ามาให้กับทางบริษัทพร้อมการชำระเงินมัดจำหรือส่วนที่เหลือทั้งหมด
5. ทางบริษัทขอสงวนสิทธิ์ในการเปลี่ยนแปลงรายการการเดินทางตามความเหมาะสม เพื่อให้สอดคล้องกับ สถานการณ์ ภูมิอากาศ และเวลา ณ วันที่เดินทางจริงของประเทศที่เดินทาง ทั้งนี้ ทางบริษัทจะคำนึงถึงความปลอดภัย และ ประโยชน์ของลูกค้าเป็นสำคัญ
6. ทางบริษัทขอสงวนสิทธิ์ไม่รับผิดชอบต่อความเสียหายหรือค่าใช้จ่ายใดๆ ที่เพิ่มขึ้นของนักท่องเที่ยวที่ไม่ได้เกิดจากความผิดของทางบริษัท เช่น ภัยธรรมชาติ การจลาจล การนัดหยุดงาน การปฏิวัติ อุบัติเหตุ ความเจ็บป่วย ความสูญหายหรือเสียหายของสัมภาระ ความล่าช้า เปลี่ยนแปลง หรือการบริการของสายการบิน เหตุสุดวิสัยอื่น เป็นต้น
7. อัตราค่าบริการนี้คำนวณจากอัตราแลกเปลี่ยนเงินตราต่างประเทศ ณ วันที่ทางบริษัทเสนอราคาดังนั้น ทางบริษัทขอสงวนสิทธิ์ในการปรับราคาค่าบริการเพิ่มขึ้น ในกรณีที่มีการเปลี่ยนแปลงอัตราแลกเปลี่ยนเงินตราต่างประเทศ ค่าตัว เครื่องบิน ค่าภาษีน้ำมัน ค่าภาษีสนามบิน ค่าประกันภัยสายการบิน การเปลี่ยนแปลงเที่ยวบิน ฯลฯ ที่ทำให้ต้นทุนสูงขึ้น
8. มัคคุเทศก์ พนักงาน หรือตัวแทนของทางบริษัท ไม่มีอำนาจในการให้คำสัญญาใดๆ แก่บริษัท เว้นแต่มีเอกสารลงนามโดยผู้มีอำนาจของบริษัทกำกับเท่านั้น
9. นักท่องเที่ยวต้องมีความพร้อมในการเดินทางทุกประการ หากเกิดเหตุสุดวิสัยใดๆ ระหว่างรอการเดินทาง อันไม่ใช่เหตุที่เกี่ยวข้องกับทางบริษัท อาทิ วีซ่าไม่ผ่าน เกิดอุบัติเหตุที่ไม่สามารถควบคุมได้ นอกเหนือการควบคุมและคาดหมาย ทางบริษัทจะรับผิดชอบคืนค่าทัวร์เฉพาะส่วนที่บริษัทยังไม่ได้ชำระแก่ทางลูกค้าของทางบริษัท หรือจะต้องชำระตามข้อ ตกลงแก่ลูกค้าตามหลักปฏิบัติเท่านั้น
10. คณะทัวร์นี้ เป็นการชำระค่าใช้จ่ายทั้งหมดแบบผูกขาดกับตัวแทนบริษัทที่ได้รับการรับรองอย่างถูกต้อง ณ ประเทศปลายทาง ซึ่งบางส่วนของโปรแกรมอาจจำเป็นต้องท่องเที่ยวอันเป็นไปตามนโยบายของประเทศปลายทางนั้นๆ กรณีที่ท่านไม่ต้องการใช้บริการส่วนใดส่วนหนึ่ง ไม่ว่ากรณีใดก็ตาม จะไม่สามารถคืนค่าใช้จ่ายให้ได้ และ อาจมีค่าใช้จ่ายเพิ่มเติมขึ้น ตามมาเป็นบางกรณี ทางบริษัทขอสงวนสิทธิ์ในการเรียกเก็บค่าใช้จ่ายที่เกิดขึ้นจริงทั้งหมดกับผู้เดินทาง กรณีที่เกิดเหตุการณ์ขึ้นนี้ขึ้น ไม่ว่ากรณีใดก็ตาม
11. กรณีลูกค้าที่จองเฉพาะทัวร์ไม่รวมบัตรโดยสารโดยเครื่องบิน (จอยด์แลนด์ทัวร์ ชื่อตัวเครื่องบินแยกเอง) ในวันเริ่มทัวร์ (วันที่หนึ่ง) ท่านจำเป็นต้องมารอคณะท่านั้น ทางบริษัทไม่สามารถให้คณะ รอท่านได้ ไม่ว่ากรณีใดก็ตาม กรณีที่ไฟล์ทของท่านถึงช้ากว่าคณะ และ ยืนยันเดินทาง ท่านจำเป็นต้องเดินทางตามคณะไปยังเมือง หรือ สถานที่ท่องเที่ยวที่คณะอยู่ในเวลานั้นๆ กรณีนี้ จะมีค่าใช้จ่ายเพิ่ม ท่านจำเป็นต้องชำระค่าใช้จ่ายที่ใช้ในการเดินทางด้วยตนเองทั้งหมดท่านนั้น ไม่ว่า กรณีใดก็ตาม และ ทางบริษัทขอสงวนสิทธิ์ไม่สามารถชดเชย หรือ ทดแทน หากท่านไม่ได้ท่องเที่ยวเมือง หรือ สถานที่ท่องเที่ยวใดๆ สถานที่หนึ่ง ทุกกรณี เนื่องจากเป็นการชำระแบบเหมาจ่ายกับตัวแทนแล้วทั้งหมด





## ข้อมูลสำคัญเกี่ยวกับ การยื่นคำร้องขอวีซ่า ที่ท่านควรรทราบ

1. โปรแกรมทัวร์นี้ไม่รวม ค่าธรรมเนียมวีซ่าต่างๆจากสถานทูต ค่าบริการและค่าธรรมเนียมจากศูนย์ยื่นวีซ่า หรือค่าใช้จ่ายพิเศษค่าใช้จ่ายเพิ่มเติมอื่นๆจากทั้งทางสถานทูต และศูนย์ยื่นวีซ่า
2. ผู้สมัครทุกท่าน จำเป็นต้องมาแสดงตน ณ ศูนย์ยื่นรับคำร้องขอวีซ่า เพื่อสแกนลายนิ้วมือทุกท่าน
3. ระยะเวลาในการพิจารณาวีซ่าของสถานทูต โดยประมาณ 15-20 วันทำการ เป็นอย่างน้อย (ไม่รวมเสาร์ - อาทิตย์ และวันหยุดของสถานทูตนั้นๆ ตามประกาศ) และทั้งนี้ขึ้นอยู่กับจำนวนของผู้สมัครในแต่ละช่วงเป็นสำคัญ
4. ทางบริษัทฯ ขอสงวนสิทธิ์ในการยื่นวีซ่าแบบหมู่คณะ โดยทางแผนกวีซ่าจะเป็นผู้ได้รับกำหนดการนัดหมายวัน และเวลาจากทางสถานทูตหรือศูนย์รับคำร้องขอวีซ่าเท่านั้น
5. หากท่านไม่สะดวกมาดำเนินการยื่นวีซ่าวันใด รวมไปถึงมีความจำเป็นต้องใช้หนังสือเดินทางเพื่อ กิจธุระส่วนตัวของท่านในช่วงใดบ้าง ซึ่งอาจจะอยู่ในช่วงระยะเวลาการพิจารณาวีซ่า หรือ ซึ่งอาจทำให้ไม่มีผลต่อการ พิจารณาวีซ่า (เล่มหนังสือเดินทางอยู่ระหว่างการพิจารณาที่สถานทูต) **ท่านจำเป็นต้องแจ้งล่วงหน้าก่อน ตั้งแต่ ขึ้นตอนการจอง หรือ ก่อนชำระเงินสดจ้** แผนกวีซ่าจะประสานงานอีกครั้ง การนัดหมายแบบกรณีจำเป็นต่างๆ นั้นมี ค่าใช้จ่ายเพิ่มเติม ที่ท่านต้องชำระในส่วนนี้ด้วยตนเอง
  - 5.1 **คิวพิเศษ (Premium)** คือ การนัดหมายที่เร็วขึ้น หรือ สามารถเลือกเวลาได้มากขึ้น
  - 5.2 **การยื่นแบบเร่งด่วน (Fast Track)** ใช้เวลาพิจารณาเร็วกว่าปกติ

**\*\* การบริการพิเศษนี้ยังคงใช้มาตรฐานการพิจารณาวีซ่าแบบเดิมทั้งหมด \*\*** ประเทศที่ท่านสามารถเลือก ชื่อบริการพิเศษนี้ได้ มีบางประเทศในยุโรปเท่านั้น กรุณาสอบถามเจ้าหน้าที่วีซ่า
6. กรณีที่ท่านไม่สามารถยื่นวีซ่าพร้อมคณะได้ จะต้องยื่นก่อน หรือ หลัง คณะ และหากเกิดค่าใช้จ่ายไม่ ว่ากรณีใดๆ ก็ตาม ท่านจำเป็นจะต้องชำระค่าใช้จ่ายที่เกิดขึ้นตามจริงทั้งหมด เช่น ค่าบัตรโดยสารโดยเครื่องบิน (ตัว) จะต้องออกก่อนแต่วีซ่ายังไม่ออก เนื่องจากท่านยื่นหลังคณะ
7. หลังจากยื่นวีซ่าเรียบร้อยแล้ว สถานทูตไม่อนุญาตให้ทำการยืมหนังสือเดินทางจากสถานทูตออกมาระหว่าง ขึ้นตอนการพิจารณาวีซ่าไม่ว่ากรณีใดๆ ทั้งสิ้น ดังนั้นหากท่านมีความจำเป็นในการใช้เล่มฯ เพื่อเดินทาง กรุณาแจ้ง เจ้าหน้าที่
8. กรณีที่ท่านมีวีซ่าท่องเที่ยวเชิงเดินที่สามารรถเข้าออกได้หลายครั้งโดยยังไม่หมดอายุ จำเป็นต้องเป็น วีซ่าชนิดท่องเที่ยวเท่านั้น โดยจะต้องอยู่ในหนังสือเดินทางเล่มปัจจุบันที่มีอายุคงเหลืออย่างน้อย 6 เดือน ณ วันเดินทาง กลับกรุณาส่งหนังสือและหน้าที่มีการประทับตราเข้าประเทศมาแล้วให้กับเจ้าหน้าที่ตรวจสอบเพื่อความถูกต้อง
9. การมีมติเป็นข้อเท็จจริงหรือให้ข้อมูลเท็จแก่สถานทูตฯ อาจถูกระงับมิให้เดินทางเข้าประเทศในกลุ่มเชิงเดิน เป็นการถาวร ในกรณีถูกปฏิเสธวีซ่า สถานทูตฯ ไม่มีนโยบายในการคืนค่าธรรมเนียมการมีมติเป็นข้อเท็จจริงหรือให้ข้อมูล เท็จแก่สถานทูตฯ อาจถูกระงับมิให้เดินทางเข้าประเทศในกลุ่มเชิงเดินเป็นการถาวร ในกรณีถูกปฏิเสธวีซ่า สถานทูตฯ ไม่มีนโยบายในการคืนค่าธรรมเนียม
10. บางกรณีสถานทูตอาจขอให้มาแสดงตน หลังจากกลับจากประเทศปลายทางแล้ว ซึ่งขอให้ท่านให้ความ ร่วมมือในส่วนนี้เพื่อให้การยื่นคำร้องในครั้งต่อๆ ไปสะดวกมากขึ้น ทั้งนี้ขึ้นอยู่กับดุลยพินิจของเจ้าหน้าที่สถานทูตเป็น สำคัญ
11. การที่วีซ่าจะออกให้ทันวันเดินทางหรือไม่ หรือ ออกก่อนเดินทางเพียงไม่กี่วัน เราไม่สามารถฟ้องร้องหรือ เรียกชดเชยค่าเสียหายใดๆ ได้ทั้งสิ้น เนื่องจากมีเอกสารทางการทูตคุ้มครองอยู่
12. ทางแผนกวีซ่าของบริษัท ไม่มีนโยบาย ขอวีซ่าในระยะเวลานานนอกเหนือระยะเวลาการเดินทางตาม โปรแกรมทัวร์ ท่องเที่ยว
13. เกี่ยวกับเอกสารทางราชการที่ท่านจำเป็นต้องแปล เช่น หนังสือยินยอมให้บุตรเดินทางไปต่างประเทศที่ออกจาก สำนักงานเขต หรือ อำเภอ ที่อาศัยอยู่ ใบปกครองบุตรกรณีบิดาและมารดา หย่าร้าง ใบสำคัญการหย่า กรณีศูนย์รับ ยื่นคำร้องขอวีซ่า หรือ สถานทูตต้องการ เอกสารที่แปลเรียบร้อยแล้ว จำเป็นจะต้องได้รับการรับรอง (มีตราประทับ) จาก กรมการกงสุลเท่านั้น ซึ่งจะมีค่าใช้จ่ายเพิ่ม ฉบับละ ประมาณ 1,000-1,500 บาท กรณีนี้ จำเป็นที่สุด สำหรับเด็กที่อายุ ต่ำกว่า 18 ปีบริบูรณ์ ไม่ได้เดินทางกับ มารดาและบิดา (เช่น เดินทางกับมารดา และ บิดาไม่ได้เดินทางด้วย) ค่าใช้จ่ายใน ส่วนนี้ ลูกคำจำเป็นต้องรับผิดชอบด้วยตนเอง ทางบริษัทฯ ขอสงวนสิทธิ์ไม่สามารถชำระค่าใช้จ่ายในส่วนนี้ให้ท่านได้ แต่ หากเอกสารการแปลแบบปกติ (ไม่จำเป็นต้องมีตราประทับ) ทางบริษัทยินดีอำนวยความสะดวกแปลให้ท่านได้ตามปกติ







