



TAT LICENSE: 11/09039

บริษัท ฮัลโหล ฮอลิเดย์ ทริป จำกัด  
HELLO HOLIDAY TRIP CO.,LTD.  
190/3 ซอยลาดพร้าว 122 (มหาดไทย 1)  
ถนนลาดพร้าว แขวงพลับพลา  
เขตวังทองหลาง กทม. 10310

Tel. 098-8428194, 097-2982329  
Facebook: Hello Holiday Trip  
Instagram: Helloholidaytrip  
Line ID: @Helloholidaytrip  
www.helloholidaytrip.com

# HOKKAIDO

## โฮตารุ ซัปโปโร โจซังเค



ZGCTS-2410TG

5 | 3 | TG | THAI  
วัน | คืน | บิน

ชมใบไม้เปลี่ยนสี "โจซังเค" เช็กอินบ่อน้ำพุร้อน  
เพลิดเพลินบรรยากาศสุดโรแมนติก "คลองโฮตารุ" ช้อปบั้งมิตซูเอากิเล็ท

เดินทาง : ต.ค. - พ.ย. 67

ราคาเริ่ม  
**45,990**

★ พิเศษ!! ★ บุฟเฟต์ "ซาบูยิกะ" 3 ชนิด  
ช้อปปิ้งของที่ทานุกิโคจิ  
✓ เที่ยวครบทุกวัน ไม่มีอิสระ

★ แคมฟรี!! ★  
ประกันอุบัติเหตุ

15 คน ออกเดินทาง

อาหาร 7 มื้อ+บนเครื่อง

พักรักษา 3 ดาว

น้ำหนักกระเป๋า 20 กก.

ท่องเที่ยวเรา...ไม่มีวันสิ้นสุด  
**LET'S GO GROUP**

เกี่ยวกับเรา...ไม่มีวันสิ้นสุด

ZGCTS-2410TG

5 | 3 | TG  
วัน | คืน | บิน



# HOKKAIDO

โอตารุ ซัปโปโร โจซังเค



โปรแกรมเดินทาง 5 วัน 3 คืน THAI AIRWAYS

ตุลาคม - พฤศจิกายน 2567



น้ำหนักกระเป๋า 20 Kg



อาหาร 7 มื้อ

เริ่มต้น **45,990** บาท

BKK



CTS

CTS



BKK

ไฟล์ท์บิน

เวลาออก

เวลาถึง

ไฟล์ท์บิน

เวลาออก

เวลาถึง

TG670

23:45

08:30

TG671

10:30

15:00

วันที่

โปรแกรมทัวร์

อาหาร

เช้า

เที่ยง

เย็น

โรงแรม

1 สนามบินสุวรรณภูมิ

2 สนามบินชิโตเซะ - เมืองโจซังเค - บ่อน้ำพุร้อนโจซังเค - สะพานแขวนฟุตามิ  
ศาลเจ้าโจซังเค - โรงงานช็อกโกแลตชิโรอิ โคอิบิโตะ - อาคารเจอาร์ทาวเวอร์



SAPPORO AREA HOTEL  
หรือเทียบเท่า ★★★

3 โอตารุ - คลองโอตารุ - พิพิธภัณฑ์กล่องดนตรี - ถนนซาโกมาชิ - มหาวิทยาลัย  
ฮอกไกโด - ซ้อปิ้งทานุกิโคจิ



SAPPORO AREA HOTEL  
หรือเทียบเท่า ★★★

4 อุทยานโมอาย - พระใหญ่อะตามะ ไดบุตสึ - ดิวตี้ฟรี - ชมใบไม้เปลี่ยนสี ณ สวน  
อิราโอกะ - มิตซุซุเอาร์ทเล็ท



CHITOSE AREA HOTEL  
หรือเทียบเท่า ★★★

5 สนามบินชิโตเซะ - สนามบินสุวรรณภูมิ ประเทศไทย



\*\* รายการทัวร์ข้างต้นอาจมีการเปลี่ยนแปลงตามความเหมาะสม \*\*



## อัตราค่าบริการ

วันเดินทาง	ราคาทัวร์/ท่าน พักห้องละ 2-3 ท่าน	ราคาทัวร์เด็ก/ท่าน (อายุไม่เกิน 12 ปี)	ราคาทัวร์ไม่รวม ตัวเครื่องบิน	ราคา ห้องพักเดี่ยว
13 – 17 ตุลาคม 2567	47,990	44,990	37,990	10,000
27 – 31 ตุลาคม 2567	45,990	42,990	35,990	10,000
07 – 11 พฤศจิกายน 2567	45,990	42,990	35,990	10,000

อัตราค่าบริการสำหรับ เด็กอายุไม่เกิน 2 ปี ณ วันเดินทางกลับ (Infant) ท่านละ 15,000 บาท

ราคาทัวร์ไม่รวมค่าทิปไกด์ และคนขับรถ ท่านละ 1,500 บาท



### สำคัญโปรดอ่าน

- กรุณาทำการจองล่วงหน้าก่อนเดินทางอย่างน้อย 30 วัน พร้อมชำระเงินมัดจำ **ท่านละ 15,000 บาท/ท่าน** และชำระส่วนที่เหลือ 21 วัน ก่อนการเดินทาง กรณีวันเดินทางน้อยกว่า 21 วัน ต้องชำระค่าทัวร์เต็มจำนวน 100% เท่านั้น
- อัตราค่าบริการนี้ จำเป็นต้องมีผู้เดินทาง จำนวน 15 ท่าน ขึ้นไป ในแต่ละคณะ กรณีที่มีผู้เดินทางไม่ถึงตามจำนวนที่กำหนด ทางบริษัทฯ ขอสงวนสิทธิ์ในการเลื่อนการเดินทาง หรือเปลี่ยนแปลงอัตราค่าบริการ (ปรับราคาเพิ่มขึ้น เพื่อให้คณะได้ออกเดินทาง ตามความต้องการ)
- ท่านที่ต้องออกบัตรโดยสารภายในประเทศ (ตัวเครื่องบิน, รถทัวร์, รถไฟ) กรุณาสอบถามที่เจ้าหน้าที่ทุกครั้งก่อนทำการออกบัตรโดยสาร เนื่องจากสายการบินอาจมีการปรับเปลี่ยนไฟล์ท หรือ เวลาบิน โดยไม่แจ้งให้ทราบล่วงหน้า และการแนะนำจากเจ้าหน้าที่เป็นเพียงการแนะนำเท่านั้น
- ระหว่างท่องเที่ยวหากนักท่องเที่ยวได้รับการตรวจยืนยันว่ามีเชื้อโควิด ทางโรงแรมอาจมีค่าทำความสะอาดห้องพักเพิ่มเติม ถ้ามี (ไม่รวมอยู่ในรายการทัวร์)
- ในกรณีที่ภาครัฐทั้งไทย และประเทศปลายทางมีข้อกำหนดในการกักตัว หรือ การตรวจหาเชื้อโควิด-19 ทุกประเภท ผู้เดินทางต้องรับผิดชอบค่าใช้จ่ายส่วนนี้ด้วยตัวท่านเอง ถ้ามี (ไม่รวมอยู่ในรายการทัวร์)



## Day1 : สนามบิณสูวรณภูมิ

- 20.30 นัดหมายพร้อมกันที่ **สนามบิณสูวรณภูมิ** ประเทศไทย พบเจ้าหน้าที่คอยให้การต้อนรับพร้อมอำนวยความสะดวกเช็คอินให้แก่ท่าน
- 23.45 ออกเดินทางสู่ **สนามบิณชิโตเซะ** เกาะฮอกไกโด ประเทศญี่ปุ่น โดยสายการบิน **THAI AIRWAYS** เที่ยวบินที่ **TG670** พร้อมบริการอาหารบนเครื่อง (ใช้เวลาเดินทาง 6 ชั่วโมง 25 นาที)



## Day2 : สนามบิณชิโตเซะ - เมืองโจซังเคะ - บ่อน้ำพุร้อนโจซังเคะ - สะพานแขวนฟุตามิ - ศาลเจ้าโจซังเคะ โรงงานช็อกโกแลตชิโรอิ โคอิบิโตะ - อาคารเจอราร์ทาวเวอร์

- 08.30 เดินทางถึง **สนามบิณชิโตเซะ** เกาะฮอกไกโด ประเทศญี่ปุ่น (เวลาท้องถิ่นเร็วกว่าประเทศไทย 2 ชั่วโมง) ผ่านการตรวจคนเข้าเมืองรับสัมภาระผ่านจุดคัดกรองตามระเบียบของสนามบิณ หลังจากนั้นนำท่านเดินทางสู่ **เมืองโจซังเคะ** หมู่บ้านออนเซ็นที่ล้อมรอบไปด้วยภูเขา ตั้งอยู่ในบริเวณอุทยานแห่งชาติชิโกะซุโทยะ ถือว่าเป็นอีกหนึ่งสถานที่ท่องเที่ยวที่ได้รับความนิยม และยังเป็นจุดชมใบไม้เปลี่ยนสียอดนิยมแห่งหนึ่งของฮอกไกโด ช่วงที่เริ่มเปลี่ยนสีจะเป็นกลางเดือนตุลาคมเป็นต้นไป นำทุกท่านชม **บ่อน้ำพุร้อนโจซังเคะ** เป็นบ่อน้ำพุร้อนที่ได้รับเลือกให้เป็นหนึ่งในแหล่งน้ำพุร้อนจากป่าไม้ที่ดีที่สุด มีแหล่งน้ำพุร้อน 56 แห่งซึ่งพ่นน้ำแร่อุณหภูมิ 60-80 °C ปริมาณถึง 8,600 ลิตรทุกนาที การเปิดบ่อน้ำพุร้อนเกิดขึ้นตั้งแต่โบราณสมัยเริ่มต้นเมื่อครั้งที่พระศุดงศ์สร้างโรงน้ำพุร้อนบำบัดขึ้นในปีค.ศ.1866 และน้ำออนเซ็นที่โจซังเคะ มีแร่ธาตุสูง ไม่มีสี และใสสะอาดเป็นอย่างมาก

เที่ยง บริการอาหารกลางวัน ณ ภัตตาคาร

นำทุกท่านไปยัง **สะพานแขวนฟุตามิ** สะพานสีแดงอันสวยงามที่พาดผ่านสองผาผิงของหุบเขา ที่ข้ามแม่น้ำโทโฮริระ พื้นที่โดยรอบนั้นประกอบไปด้วยพันธุ์ไม้นานาพันธุ์กว่า 800 ชนิด นอกจากนี้ที่นี่ยังมีตำนานของสิ่งมีชีวิตอย่าง คัปปะ ซึ่งเล่าขานกันเป็นวงกว้างในญี่ปุ่นมาตั้งแต่โบราณ จึงจะเห็นรูปปั้นคัปปะได้ตามรอบบริเวณแห่งนี้อีกด้วย





จากนั้นนำท่านเดินทางต่อไปยัง **ศาลเจ้าโจซังเค** ถูกสร้างขึ้นในปี 1905 ศาลเจ้าแห่งนี้ไม่มีนักบวชประจำ และในช่วงฤดูใบไม้ร่วงถือว่าเป็นจุดที่ชมใบไม้เปลี่ยนสีได้อย่างสวยงาม

นำท่านชม **โรงงานช็อกโกแลต ชิโรอิ โคอิบิโตะ** เป็นธีมพาร์คที่มาในรูปแบบของโรงงานช็อกโกแลตสุดน่ารักของ บริษัท Ishiya บริษัทช็อกโกแลตของท้องถิ่นที่มีชื่อเสียง โดยเฉพาะ คูกี้ Shiroi Koibito คูกี้เนยสอดไส้ไวท์ช็อกโกแลต ของฝากขึ้นชื่อของฮอกไกโดที่ใครก็ต้องซื้อเป็นของฝากติดไม้ติดมือกลับมาทุกครั้ง โดดเด่นด้วยอาคารสถาปัตยกรรมยุโรปขนาดใหญ่ และสวนดอกไม้สไตล์อังกฤษด้านนอก เรียกว่าเป็นสถานที่ท่องเที่ยวยอดเยี่ยมตลอดกาลของเมืองซัปโปโร

ภายในอาคารจะเป็น พิพิธภัณฑ์โรงงานช็อกโกแลต สถานที่สาธิตกระบวนการผลิตขนมต่างๆ ของบริษัท Ishiya โดยจะเปิดเป็นรอบทัวร์ให้นักท่องเที่ยวเข้าไปชมการบรรยายตามจุดต่างๆ ในพิพิธภัณฑ์ ที่มาของขนมชื่อดัง ตลอดไปจนถึงการจัดแสดงของประดับสุดคลาสสิกต่างๆ นอกจากนี้ยังมีเวิร์คช็อปให้ลองทำช็อกโกแลตและคูกี้ด้วยตนเองด้วย **(ในกรณีต้องการเข้าชมการผลิตขนมมีค่าใช้จ่ายเพิ่มเติม ประมาณท่านละ 800 เยน ราคาอาจมีการเปลี่ยนแปลง)**

ในช่วงฤดูหนาวสามารถชมงานเทศกาลแสดงไฟ ที่เนรมิตสวนด้านหน้าให้กลายเป็นดินแดนขนมสุดหรูหรา จัดตกแต่งสวนด้วยรูปปั้นขนมที่มีหิมะปกคลุม ต้นคริสต์มาส รวมถึงประดับประดาไปด้วยแสงไฟหลากสีมากมาย และในฤดูร้อนจะสามารถชมสวนกุหลาบสไตล์อังกฤษ มากกว่า 200 ชนิด และสำหรับฤดูใบไม้ร่วงสามารถชมใบไม้เปลี่ยนสีได้อีกด้วย

นำท่านอิสระช้อปปิ้ง **อาคารเจอาร์ทาวเวอร์ (JR TOWER)** เป็นตึกที่สูงที่สุดในซัปโปโร ตั้งอยู่ติดกับสถานีเจอาร์ ซัปโปโร เป็นทั้งห้างสรรพสินค้า **โรงแรม โรงภาพยนตร์ และศูนย์อาหาร** มีร้าน BIG CAMERA จำหน่ายกล้องดิจิตอล, เครื่องใช้ไฟฟ้าและอิเล็กทรอนิกส์,ร้าน100เยน, ร้านUNIQLO ขายเสื้อผ้าแฟชั่นวัยรุ่น,ร้าน MATSUMOTO KIYOSHI ขายยาและเครื่องสำอางอาคาร JR TOWER มีจุดชมวิวตั้งอยู่ที่ชั้น 38 เรียกว่า T38 (Tower Three Eight) ที่ระดับความสูง 160 เมตร จึงมองเห็นทิวทัศน์เหนือเมืองซัปโปโรได้กว้างไกลสวยงามทั้งกลางวัน กลางคืน โดยเฉพาะยามค่ำคืนจะมองเห็นทีวีทาวเวอร์ตั้งอยู่กลางสวนโอโดริ โดยมีแสงไฟจากกลุ่มตึก ย่านซูซูกิโนะ ส่องสว่างที่จุดกลางเมืองติด ๆ กันมีตึก ESTA ซึ่งที่ชั้น 10 เป็นศูนย์รวมร้านราเมน ซึ่งมีอยู่ประมาณ 10 ร้าน ให้เลือกชิมอร่อยไม่แพ้ตรอกราเมนในย่านซูซูกิโนะ **(ไม่รวมตัวขึ้น จุดชมวิวราคาประมาณ 700-1000 เยน ราคาอาจมีการเปลี่ยนแปลง)**

ค่า อิสระอาหารค่าตามอัธยาศัย เพื่อไม่เป็นการเสียเวลาช้อปปิ้งของท่าน  
ที่พัก SAPPORO AREA HOTEL ระดับ 3 ดาว หรือเทียบเท่า



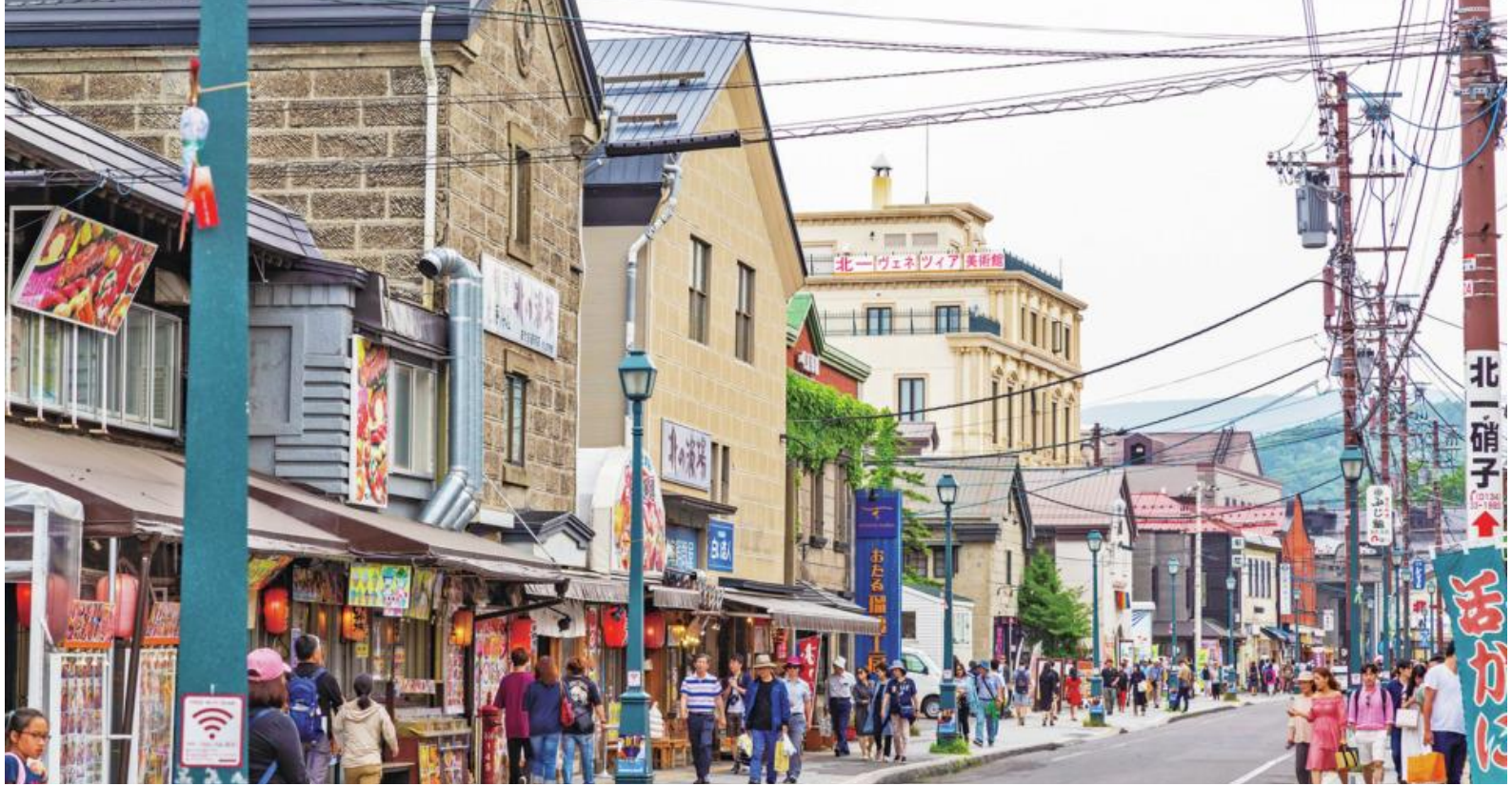


Day3 : โอตารุ - คลองโอตารุ - พิพิธภัณฑ์กล่องดนตรี - ถนนชาโกมาชิ - มหาวิทยาลัย ฮอกไกโด  
ช้อปปิ้งทานุกิโคจิ

เช้า บริการอาหารเช้า ณ ห้องอาหารของโรงแรม

นำท่านเดินทางสู่ **เมืองโอตารุ** ซึ่งถือเป็นเมืองท่าที่มีบรรยากาศสุดแสนโรแมนติก รวมถึงการตกแต่งของบ้านเรือนนั้น ส่วนใหญ่ได้ถูกออกแบบเป็นสไตล์ตะวันตกเนื่องจากในอดีต เมืองโอตารุได้รับอิทธิพลมาจากการทำการค้าระหว่างประเทศญี่ปุ่นและประเทศในแถบยุโรป อิสระให้ท่านเดินชมความสวยงามของเมืองเลียบบคลองโอตารุอันสวยงามน่าประทับใจ คลองโอตารุเป็นคลองที่เกิดขึ้นจากการถมทะเล สร้างเสร็จเมื่อปี ค.ศ. 1923 เพื่อเป็นเส้นทางขนถ่ายสินค้าจากเรือใหญ่สู่โกดังในเมือง ภายหลังเลิกใช้จึงถมคลองครึ่งหนึ่งเป็นถนนสำหรับนักท่องเที่ยวแทนโกดังต่างๆ ซึ่งเป็นอาคารอิฐสีแดงจึงกลายเป็นสัญลักษณ์ของเมือง และได้ปรับปรุงเป็นร้านอาหาร ร้านขายของที่ระลึกนั่นเอง





จากนั้นนำท่านชม **พิพิธภัณฑ์กล่องดนตรี** ซึ่งมีอายุเกือบร้อยปี ท่านสามารถชมกล่องดนตรีในรูปแบบต่างๆ สวยงามมากมายที่ถูกสะสมมาจากอดีตจนถึงปัจจุบัน อีกทั้งยังสามารถเลือกคิดแบบทำกล่องดนตรีในสไตล์ของตัวเองขึ้นมาเป็นที่ระลึกหรือเป็นของขวัญให้คนรักได้อีกด้วย นอกจากนี้ด้านหน้าพิพิธภัณฑ์ยังมี “**นาฬิกาไอน้ำโบราณ**” สไตล์อังกฤษ ที่เหลืออยู่เพียง 2 เรือนบนโลกเท่านั้น ซึ่งเป็นของที่ระลึกที่เมือง Vancouver มอบให้แก่เมือง Otaru นาฬิกานี้จะพ่นไอน้ำประกอประกบกับเสียงดนตรีดังขึ้นทุกๆ 15 นาที เหมือนกับนาฬิกาไอน้ำอีกเรือนหนึ่งที่ประเทศแคนาดา ถ้ามาฮอกไกโดแล้วไม่มาชม ต้องไปชมที่แคนาดาเท่านั้น



อิสระให้ท่านได้เลือกซื้อ เลือกชมสินค้ามากมายกับ **ถนนชาโกมาชิ** โดยด้านขวามือก็ต้องสะดุดตา สะดุดใจ ไปกับความน่ารักของเจ้าแมวน้อยคิตตี้ ที่ทำทนายรอให้ทุกๆท่านเข้าไปเยี่ยมชม เมื่อเข้าไปในร้านทุกท่านสามารถเลือกแก้วเป็นลวดลายตามใจชอบแต่ละท่านได้เลย ซึ่งข้างหลังแก้วจะมีการสกรีนคำว่า Otaru ติดไว้ด้วย ซึ่งแก้วก็จะมีมากมายหลากหลายแบบให้เลือก ราคา ก็จะแตกต่างกันออกไป เมื่อซื้อแก้วพร้อมเครื่องดื่มเรียบร้อยแล้วสามารถเติมเครื่องดื่มฟรีได้อีกรอบ เลือกเครื่องดื่มเรียบร้อยแล้ว สามารถเลือกที่นั่งตามอัธยาศัยที่บริเวณชั้นสอง หรือถ้าใครไม่อยากรับประทานชั้นหนึ่งจะเป็นโซนขายของที่ระลึก หรือจะสนุกสนานไปกับการหมุนตุ๊กตาปกป้องเสียงหาย

เที่ยง บริการอาหารกลางวัน ณ ภัตตาคาร



จากนั้นนำท่านเดินทางสู่ **มหาวิทยาลัยฮอกไกโด** หนึ่งในมหาวิทยาลัยชั้นนำของญี่ปุ่นที่มีพื้นที่กว้างใหญ่ใจกลางเมือง เป็นแหล่งท่องเที่ยวขึ้นชื่อเรื่องใบไม้เปลี่ยนสี ที่รายล้อมไปด้วยต้นแปะก๊วยกว่า 70 ต้น ที่เลียบถนนยาว 380 เมตร ใบแปะก๊วยที่มีจำนวนมากจึงสามารถเปลี่ยนถนนทั้งเส้นให้เป็นสีเหลืองทอง ที่มีความสวยงามมาก จุดนี้จึงเป็นอีกจุดที่ได้รับความนิยมและเดินทางมาถ่ายรูปเช็คอิน

นำท่านช้อปปิ้งที่ **ทานุกิโคจิ** เป็นแหล่งช้อปปิ้งอาณาเขตบนถนนคนเดินที่มีหลังคามุงบังแดดบังฝนและหิมะ มีความยาว 7 บล็อกถนน มีร้านค้าตั้งเรียงรายอยู่กว่า 200 ร้านค้า Susukin มีร้าน BIG CAMERA จำหน่ายกล้องดิจิทัล, เครื่องใช้ไฟฟ้าและอิเล็กทรอนิกส์, ร้าน100เยน, ร้านUNIQLO ขายเสื้อผ้าแฟชั่นวัยรุ่น, ร้าน MATSUMOTO KIYOSHI ขายยาและเครื่องสำอาง

ค่า บริการอาหารค่ำ ณ ภัตตาคาร **พิเศษ!! บริการท่านด้วยเมนู บุฟเฟ่ต์ซาซิมิ 3 ชนิด (ไม่รวมเครื่องดื่มแอลกอฮอล์)**  
ที่พัก SAPPORO AREA HOTEL ระดับ 3 ดาว หรือเทียบเท่า





## Day4 : อุทยานโมอาย - พระใหญ่อะตามะ ไดบุตสึ - ดิวตี้ฟรี - ชมใบไม้เปลี่ยนสี ณ สวน อีราโอกะ มิตซึยะเอาร์ท์เล็ด

เช้า บริการอาหารเช้า ณ ห้องอาหารของโรงแรม

จากนั้นนำท่านชม **อุทยานโมอาย** (ใช้ระยะเวลาเดินทางโดยประมาณ 1 ชั่วโมง 30 นาที) ที่ออกแบบโดย Tadao anda สถาปนิกชื่อดังของโลก ก่อสร้างตั้งแต่ ค.ศ. 1982 ไอเดียคล้ายวัฒนธรรมจากโมอายและอียิปต์ ออกแบบรูปร่างตั้งให้อยู่ในภูเขาของดอกกลาเวนเดอร์ พระพุทธรูปเป็นแนวคิดโครงสร้างจากการเรียงลำดับของจิตวิญญาณ องค์พระมีชื่อว่า **พระใหญ่อะตามะ ไดบุตสึ** หรือ **Atama Daibutsu** เปิดให้เข้าชมอย่างเป็นทางการ เมื่อวันที่ 17 ก.ค. 2559 ที่ผ่านมา

**อุทยานโมอาย** มีพื้นที่ประมาณ 540,000 ตารางเมตร มี 40,000 กลุ่มของที่บรรจุอัฐิและรองรับได้ 70,000 กลุ่ม (ชาวญี่ปุ่นไม่มีการฝังศพ ใช้การเผา และจะซื้อที่ดินไว้เก็บ"อัฐิ"เก็บแบบทั้งตระกูลรวมไว้) โมอายแห่งญี่ปุ่น เป็นชื่อที่ผู้คนเรียกขาน เป็นหนึ่งในสถานที่ใหญ่ที่สุดในฮอกไกโด





เที่ยง บริการอาหารกลางวัน ณ ภัตตาคาร

จากนั้นนำท่านช้อปปิ้งสินค้าเครื่องสำอาง อาหารเสริม เครื่องประดับคุณภาพดีที่ร้านค้าปลอดภาษี **DUTY FREE** สามารถเลือกซื้อสินค้าได้ตามอัธยาศัย ซึ่งมีสินค้าให้เลือกซื้อมากมาย ไม่ว่าจะเป็น เครื่องสำอางแบรนด์ดัง ทั้งของต่างประเทศและแบรนด์ดังของญี่ปุ่น หรือว่าจะเป็นอาหารเสริมคุณภาพดีซึ่งไม่สามารถหาซื้อจากที่ไหนได้ นอกจากร้านค้าปลอดภาษีเท่านั้น อิสระให้ท่านเลือกซื้อตามอัธยาศัย

จากนั้นนำท่าน **ชมใบไม้เปลี่ยนสี ณ สวนอิราโอกะ** สวนพฤกษศาสตร์แห่งหนึ่งในเมืองซัปโปโร ที่มีต้นเมเปิ้ลอยู่กว่า 800 ต้น และขึ้นชื่อในเรื่องของอุโมงค์เมเปิ้ลความยาวประมาณ 150 เมตร และเป็นพันธุ์ที่ใบปกติมีสีแดงอยู่แล้วชื่อว่าพันธุ์ Nomura Momichi ปกติก็แดงอยู่แล้ว พอเป็นช่วงใบไม้แดงจะ ทวีความแดงเข้าไปอีก 3 เท่า อิสระให้ท่านได้เดินชม และเก็บภาพประทับใจตามอัธยาศัย

จากนั้นนำท่าน **ช้อปปิ้งที่มิตซูย เอ้าท์เล็ต (MITSUI OUTLET)** ศูนย์รวมแฟชั่นทันสมัยแหล่งรวมพลของสินค้าแบรนด์เนมชื่อดังจากทั่วโลกประกอบด้วยแบรนด์ดังถึง 128 แบรนด์ อาทิเช่น Coach Armani, Ralph Lauren, Seigo เพียงพร้อมด้วยสินค้าสำหรับทุกคน ตั้งแต่สินค้าแฟชั่นหญิงชาย และเด็ก จนถึงอุปกรณ์กีฬา และสินค้าทั่วไป นอกจากนี้ภายในห้าง ยังมีศูนย์อาหารขนาดใหญ่ ที่จุได้ 650 ที่นั่ง และมี Hokkaido Roko Farm Bridge ซึ่งเป็นพื้นที่ที่มีสินค้าท้องถิ่นและสินค้าจากฟาร์มสดมาขายอีกด้วย

ค่ำ อิสระอาหารค่ำตามอัธยาศัย เพื่อไม่เป็นการเสียเวลาช้อปปิ้งของท่าน

ที่พัก CHITOSE AREA HOTEL ระดับ 3 ดาว หรือเทียบเท่า



## Day5 : สนามบินชิโตเสะ - สนามบินสุวรรณภูมิ ประเทศไทย

เช้า บริการอาหารเช้า ณ ห้องอาหารของโรงแรม

10.30 นำท่านเดินทางสู่ **สนามบินสุวรรณภูมิ** ประเทศไทย โดยสายการบิน **THAI AIRWAYS** เที่ยวบินที่ **TG671** พร้อมบริการอาหารบนเครื่อง พร้อมบริการอาหารบนเครื่อง (ใช้เวลาเดินทาง 7 ชั่วโมง 50 นาที)

15.00 เดินทางถึง **สนามบินสุวรรณภูมิ** ประเทศไทยโดยสวัสดิภาพ ... พร้อมความประทับใจ

## ✔ อัตราค่าบริการนี้รวม



ค่าตัวเครื่องบินไป-กลับพร้อมคณะ



ค่าภาษีสนามบินทุกแห่งที่มี  
(ณ วันที่ออกราคาขาย)



ค่าน้ำหนักกระเป๋าสัมภาระ  
เป็นไปตามสายการบินกำหนด



ค่าจ้างมัคคุเทศก์คอยบริการตลอด  
การเดินทาง



ค่าอาหารตามมือที่ระบุในรายการ



ค่ารถรับ-ส่ง และนำเที่ยวตามรายการ



ค่าที่พักตามที่ระบุในรายการ  
พักห้องละ 2-3 ท่าน



ค่าเข้าชมสถานที่ต่างๆ ตามรายการ



ค่าประกันอุบัติเหตุและสุขภาพ  
ระหว่างเดินทางเงื่อนไขตามกรมธรรม์



ค่าบริการซึ่งได้รวมภาษีมูลค่าเพิ่ม 7% แล้ว  
ถ้าบริษัทสามารถ หัก ภาษี ณ ที่จ่าย 3%  
(ยอดก่อนภาษีมูลค่าเพิ่ม)



ค่าน้ำดื่มวันละ 1 ขวดต่อท่าน (ยกเว้นวันอิสระ)

## ✘ อัตราค่าบริการนี้ไม่รวม



ค่าใช้จ่ายส่วนตัวนอกเหนือจากรายการที่ระบุ เช่น ค่าทำหนังสือเดินทาง, ค่าโทรศัพท์, ค่าโทรศัพท์  
ทางไกล, ค่าอินเทอร์เน็ต, ค่าซักรีด, มิเนียบาร์ในห้อง (กรุณาสอบถามจากหัวหน้าทัวร์ก่อนการใช้บริการ)



ค่าดำเนินการอื่นๆ สำหรับผู้ที่ไม่ได้ถือหนังสือเดินทางสัญชาติไทย ค่าดำเนินการ  
แจ้งเข้า-ออกประเทศ



ค่าอาหารพิเศษที่นอกเหนือจากรายการทัวร์กำหนด และ รวมถึงการริเควอาหารพิเศษต่างๆ  
เช่น อาหารเจ มังสวิรัติ อาหารทะเล เป็นต้น



ค่าบริการอื่นๆ เพิ่มของสายการบิน เช่น ที่นั่ง อาหาร วิลแชร์ และ บริการเสริมอื่น (ถ้ามี)



ค่าทิปคนขับรถ หัวหน้าทัวร์



## เงื่อนไขการยกเลิกการเดินทาง

### 1. กรณีที่นักท่องเที่ยวต้องการ **ขอยกเลิกการเดินทาง เลื่อน หรือ เปลี่ยนแปลงการเดินทาง**

นักท่องเที่ยว (ผู้มีรายชื่อในเอกสารการจอง) จะต้องอีเมล เพื่อลงนามในเอกสารแจ้งยืนยันยกเลิกการจอง กับทางบริษัทเป็นลายลักษณ์อักษรเท่านั้น ทางบริษัทไม่รับยกเลิกการจองผ่านทางโทรศัพท์ ไม่ว่าจะกรณีใดๆ ทั้งสิ้น

### 2. กรณีนักท่องเที่ยวต้องการ **ขอรับเงินค่าบริการคืน** กรุณาส่งเอกสารทางอีเมล เอกสารที่ใช้ประกอบการขอรับเงินคืนรายละเอียดดังนี้

- หน้าสมุดบัญชีธนาคารที่ต้องการให้นำเงินเข้า
- ใบเรียกเก็บเงิน หรือ หลักฐานการชำระค่าบริการต่างๆ ทั้งหมด
- พาสปอร์ตหน้าแรกของผู้เดินทาง

**\*\* กรณีมอบอำนาจจะต้องมีหนังสือมอบอำนาจ และ สำเนาบัตรประชาชนของผู้รับมอบอำนาจ \*\***

เงื่อนไขการคืนเงินค่าบริการดังนี้

แจ้งยกเลิกก่อนเดินทาง  
ตั้งแต่ 30 วันขึ้นไป

คืนค่าใช้จ่ายทั้งหมด หรือ หักค่าใช้จ่ายจริงที่เกิดขึ้น  
(กรณีวันเดินทางตรงกับช่วงวันหยุดนักขัตฤกษ์ ไม่ว่าจะวันใดวันหนึ่ง ทางบริษัทขอสงวนสิทธิ์ในการยกเลิกการเดินทางไม่น้อยกว่า 55 วัน)

แจ้งยกเลิกก่อนเดินทาง  
15-29 วัน

เก็บค่าใช้จ่ายท่านละ 50% ของค่าทัวร์  
หรือ หักค่าใช้จ่ายจริงที่เกิดขึ้น  
(กรณีที่ค่าใช้จ่ายตามจริงมากกว่ากำหนด ทางบริษัทขอสงวนสิทธิ์ในการเรียกเก็บค่าใช้จ่ายเพิ่ม)

แจ้งยกเลิกก่อนเดินทาง  
0-14 วัน

เก็บค่าใช้จ่ายท่านละ 100% ของค่าทัวร์



## ข้อมูลสำคัญเกี่ยวกับโรงแรมที่พักที่ท่านควรรทราบ

1. เนื่องจากการวางแผนผังห้องพักของแต่ละโรงแรมแตกต่างกัน เช่น ห้องพักแบบห้องเดี่ยว (Single) ห้องพักแบบห้องคู่ 2 ท่าน (Twin/Double) และ ห้องพักแบบ 3 ท่าน / 3 เตียง (Triple Room) จึงอาจทำให้ห้องพักแต่ละประเภท อาจจะไม่ติดกัน หรือ อยู่คนละชั้นกัน และบางโรงแรมอาจจะไม่มีห้องพักแบบ 3 ท่าน ซึ่งถ้าต้องการเข้าพัก 3 ท่าน อาจจะต้องเป็น 1 เตียงใหญ่ กับ 1 เตียงพับเสริม หรือ อาจมีความจำเป็นต้องแยกห้องพักเป็นห้องคู่ 1 ห้อง (Twin/Double) และ ห้องเดี่ยว 1 ห้อง (Single) ไม่ว่าจะกรณีใดๆ ทางบริษัทขอสงวนสิทธิ์ในการเรียกเก็บค่าบริการเพิ่มตามจริงที่เกิดขึ้นจากนักท่องเที่ยว
2. กรณีที่มีงานจัดประชุมนานาชาติ (Trade Fair) เป็นผลให้ค่าโรงแรมสูงขึ้นมาก และ ห้องพักในเมืองเต็ม บริษัทฯ ขอสงวนสิทธิ์ในการปรับเปลี่ยน หรือย้ายเมืองเพื่อให้เกิดความเหมาะสม
3. โดยส่วนใหญ่ตามธรรมเนียม ของห้องพักจะเป็นห้องพักที่ห้ามสูบบุหรี่ (Non Smoking Room) โดยทางโรงแรมอาจมีการติดตั้งอุปกรณ์ดับจับควันไว้ในห้อง กรณีที่มีการลักลอบสูบบุหรี่ในห้องพัก และถูกตรวจสอบได้ ผู้เข้าพักจำเป็นต้องชำระค่าปรับกับโรงแรม โดยตรง โดยค่าปรับขึ้นอยู่กับเงื่อนไขของแต่ละโรงแรม



## ข้อมูลสำคัญเกี่ยวกับสายการบินที่ท่านควรรทราบ

1. เกี่ยวกับที่นั่งบนเครื่องบิน เนื่องจากบัตรโดยสาร เป็นแบบหมู่คณะ (ราคาพิเศษ) สายการบินจึงขอสงวนสิทธิ์ในการเลือกที่นั่งบนเครื่องบินทุกกรณี แต่ทางบริษัทจะพยายามให้มากที่สุด ให้ลูกค้าผู้เดินทางที่มาด้วยกันได้นั่งด้วยกัน หรือใกล้กันให้มากที่สุดเท่าที่จะสามารถทำได้
2. กรณีที่ท่านเป็นมุสลิม หรือ นับถือศาสนาอิสลาม หรือ แพ้อาหารบางประเภท โปรดระบุมารให้ชัดเจนในขั้นตอนการจอง กรณีที่แจ้งล่วงหน้าก่อนเดินทางกะทันหัน อาจมีค่าใช้จ่ายเพิ่มเพื่อชำระกับเมนูใหม่ที่ต้องการ เพราะเมนูเดิมของคุณ ไม่สามารถยกเลิกได้
3. บางสายการบินอาจมีเงื่อนไขเกี่ยวกับการให้บริการอาหารบนเครื่องแตกต่างกัน ขอให้ท่านทำความเข้าใจถึงวัฒนธรรมประจำชาติ ของแต่ละสายการบินที่กำลังให้บริการท่านอยู่
4. สายการบินอาจมีการงดเสิร์ฟอาหาร และเครื่องดื่ม หรือเปลี่ยนแปลงรูปแบบอาหาร ขึ้นอยู่กับสายการบินเป็นผู้กำหนด



## เงื่อนไข และข้อควรทราบอื่นๆ ทัวไป ที่ท่านควรทราบ

1. ทัวรถนี้สำหรับผู้มีวัตถุประสงค์เพื่อการท่องเที่ยวเท่านั้น
2. ทัวรถนี้ขอสงวนสิทธิ์สำหรับผู้เดินทางที่ถือหนังสือเดินทางธรรมดา (หน้าปกสีน้ำตาล / เลือดหมู) เท่านั้น กรณีที่ท่านถือหนังสือเดินทางราชการ (หน้าปกสีน้ำเงินเข้ม) หนังสือเดินทางทูต (หน้าปกสีแดงสด) และต้องการเดินทางใบพร้อมคณะทัวรถ อันมีวัตถุประสงค์เพื่อการท่องเที่ยว โดยไม่มีจดหมายเชิญ หรือ เอกสารใดเชื่อมโยงเกี่ยวกับการขออนุญาตการใช้หนังสือเดินทางพิเศษอื่นๆ หากไม่ผ่านการอนุมัติของเคาน์เตอร์เช็คนคริน ด้านตรวจคนเข้าเมือง ทั้งฝั่งประเทศไทย (ต้นทาง) ขาออก และ ต่างประเทศ (ปลายทาง) ขาเข้า ไม่ว่ากรณีใดก็ตาม ทางบริษัทขอสงวนสิทธิ์ไม่รับผิดชอบความผิดพลาดที่จะเกิดขึ้นในส่วนนี้ ไม่ว่าส่วนใดส่วนหนึ่ง
3. ทัวรถนี้เป็นทัวรถแบบเหมาจ่ายล่วงหน้าเรียบร้อยแล้วทั้งหมด หากท่านไม่ได้ร่วมเดินทางหรือใช้บริการตามที่ระบุไว้ในรายการ ไม่ว่าจะบางส่วนหรือทั้งหมด หรือถูกปฏิเสธการเข้า-ออกเมือง หรือด้วยเหตุผลใดๆ ก็ตาม ทางบริษัทขอสงวนสิทธิ์ไม่คืนเงินค่าบริการ ไม่ว่าจะบางส่วนหรือทั้งหมดให้แก่ท่านไม่ว่ากรณีใดๆ ก็ตาม
4. ทางบริษัทขอสงวนสิทธิ์ไม่รับผิดชอบค่าเสียหายจากความผิดพลาดในการสละการจอง นามสกุล คำนำหน้าชื่อ เลขที่หนังสือเดินทาง เลขที่วีซ่า และอื่นๆ เพื่อใช้ในการจองตั๋วเครื่องบิน ในกรณีที่นักท่องเที่ยว หรือ เอเย่นต์ไม่ได้ส่งหน้าหนังสือเดินทาง และ หน้าวีซ่ามาให้กับทางบริษัทพร้อมการชำระเงินมัดจำหรือส่วนที่เหลือทั้งหมด
5. ทางบริษัทขอสงวนสิทธิ์ในการเปลี่ยนแปลงรายการการเดินทางตามความเหมาะสม เพื่อให้สอดคล้องกับ สถานการณ์ ภูมิอากาศ และเวลา ณ วันที่เดินทางจริงของประเทศที่เดินทาง ทั้งนี้ ทางบริษัทจะคำนึงถึงความปลอดภัย และ ประโยชน์ของลูกค้าเป็นสำคัญ
6. ทางบริษัทขอสงวนสิทธิ์ไม่รับผิดชอบต่อความเสียหายหรือค่าใช้จ่ายใดๆ ที่เพิ่มขึ้นของนักท่องเที่ยวที่ไม่ได้เกิดจากความผิดของทางบริษัท เช่น ภัยธรรมชาติ การจลาจล การนัดหยุดงาน การปฏิวัติ อุบัติเหตุ ความเจ็บป่วย ความสูญหายหรือเสียหายของสัมภาระ ความล่าช้า เปลี่ยนแปลง หรือการบริการของสายการบิน เหตุสุดวิสัยอื่น เป็นต้น
7. อัตราค่าบริการนี้คำนวณจากอัตราแลกเปลี่ยนเงินตราต่างประเทศ ณ วันที่ทางบริษัทเสนอราคา ดังนั้น ทางบริษัทขอสงวนสิทธิ์ในการปรับราคาค่าบริการเพิ่มขึ้น ในกรณีที่มีการเปลี่ยนแปลงอัตราแลกเปลี่ยนเงินตราต่างประเทศ ค่าตัว เครื่องบิน ค่าภาษีน้ำมัน ค่าภาษีสนามบิน ค่าประกันภัยสายการบิน การเปลี่ยนแปลงเที่ยวบิน ฯลฯ ที่ทำให้ต้นทุนสูงขึ้น
8. มีคฤหาสน์ พนักงาน หรือตัวแทนของทางบริษัท ไม่มีอำนาจในการให้คำสัญญาใดๆ แก่บริษัท เว้นแต่มีเอกสารลงนามโดยผู้มีอำนาจของบริษัทกำกับเท่านั้น
9. นักท่องเที่ยวต้องมีความพร้อมในการเดินทางทุกประการ หากเกิดเหตุสุดวิสัยใดๆ ระหว่างรอการเดินทาง อันไม่ใช่เหตุที่เกี่ยวข้องกับทางบริษัท อาทิ วีซ่าไม่ผ่าน เกิดอุบัติเหตุที่ไม่สามารถควบคุมได้ นอกเหนือการควบคุมและคาดหมาย ทางบริษัทจะรับผิดชอบคืนค่าทัวรถเฉพาะส่วนที่บริษัทยังไม่ได้ชำระแก่ทางผู้ค้าของทางบริษัท หรือจะต้องชำระตามข้อ ตกลงแก่ผู้ค้าตามหลักปฏิบัติเท่านั้น
10. คณะทัวรถนี้ เป็นการชำระค่าใช้จ่ายทั้งหมดแบบผูกขาดกับตัวแทนบริษัทที่ได้รับการรับรองอย่างถูกต้อง ณ ประเทศปลายทาง ซึ่งบางส่วนของโปรแกรมอาจจำเป็นต้องท่องเที่ยวอันเป็นไปตามนโยบายของประเทศปลายทางนั้นๆ กรณีที่ท่านไม่ต้องการใช้บริการส่วนใดส่วนหนึ่ง ไม่ว่ากรณีใดก็ตาม จะไม่สามารถคืนค่าใช้จ่ายให้ได้ และ อาจมีค่าใช้จ่ายเพิ่มเติมขึ้น ตามมาเป็นบางกรณี ทางบริษัทขอสงวนสิทธิ์ในการเรียกเก็บค่าใช้จ่ายที่เกิดขึ้นจริงทั้งหมดกับผู้เดินทาง กรณีที่เกิดเหตุการณ์นี้ขึ้น ไม่ว่ากรณีใดก็ตาม
11. กรณีลูกค้าที่จองเฉพาะทัวรถไม่รวมบัตรโดยสารโดยเครื่องบิน (จอยด์แลนด์ทัวรถ ชื่อตัวเครื่องบินแยกเอง) ในวันเริ่มทัวรถ (วันที่หนึ่ง) ท่านจำเป็นต้องมารอคณะท่านั้น ทางบริษัทไม่สามารถให้คณะ รอท่านได้ ไม่ว่ากรณีใดก็ตาม กรณีที่ไฟล์ทของท่านถึงช้ากว่าคณะ และ ยืนยันเดินทาง ท่านจำเป็นต้องเดินทางตามคณะไปยังเมือง หรือ สถานที่ท่องเที่ยวที่คณะอยู่ในเวลานั้นๆ กรณีนี้ จะมีค่าใช้จ่ายเพิ่ม ท่านจำเป็นต้องชำระค่าใช้จ่ายที่ใช้ในการเดินทางด้วยตนเองทั้งหมดเท่านั้น ไม่ว่า กรณีใดก็ตาม และ ทางบริษัทขอสงวนสิทธิ์ไม่สามารถชดเชย หรือ ทดแทน หากท่านไม่ได้ท่องเที่ยวเมือง หรือ สถานที่ท่องเที่ยวใดๆ สถานที่หนึ่ง ทุกกรณี เนื่องจากเป็นการชำระแบบเหมาจ่ายกับตัวแทนแล้วทั้งหมด