

BEST EUROPE

รหัส : BT-EUR878_QR

9 วัน | 6 คืน



มหัศจรรย์

Europe Classic

ฝรั่งเศส • สวิตส • อิตาลี

119,999.- ราคาเริ่มต้น

เส้นทาง "ยุโรป" สุดคลาสสิก

CHECK-IN ครบแลนด์มาร์คไฮไลต์

📅 เดินทางเทศกาลสงกรานต์ 06-14 และ 08-16 เม.ย. 68



🧳 น้ำหนักกระเป๋า **25Kg.**



พักโรงแรมดี



อาหาร 17 มื้อ

เมนูพิเศษ!!

หอยออสคาโต้พร้อมไวน์, ฟองดูร ชนิต
สปาเก็ตตี้เส้นหมึก, พิชซ่าอิตาเลียนแท้



ล่องเรือปารีส เข้าวังแวร์ซายส์ พีชิตทิตลิส เยือนสตราสบูร์ก มิลาน เวนิส ปิซา โรม

FRANCE SWISS ITALY

ปารีส - แวร์ซายส์ - สตราซบูร์ก
อินทาลาเคน - ลูเซิร์น - ยอดเขาคีทติส
มิลาน - เวนิส - ปิซ่า - โรม

9Days
6Nights

QATAR
AIRWAYS القطرية



บินเข้า ปารีส
บินออก โรม
นน.กระเป๋า 25 กก.

Hi-light สุดพิเศษ



เดินทางเทศกาลสงกรานต์
06-17 และ 08-16 เม.ย. 68

คาร์ดินี 10 ท่าน
ออกเดินทาง



ล่องเรือแม่น้ำแซนชมเมืองปารีส



เข้าชมพระราชวังแวร์ซายส์



นั่งรถไฟความเร็วสูงในรามามิวสวิทเซอร์แลนด์



เยือนเกาะเวนิสราชนิแห่งทะเลเดรียติก



**พิชิตยอด
เขาคีทติส**



โรงแรม 3-4 ดาว



อาหาร 17 มื้อ



ราคารวมวีซ่า



ราคารวมทิปไกด์
และคนขับรถ

นั่งรถไฟความเร็วสูง
จาก ปารีส สู่ สตราซบูร์ก



เมนูสุดพิเศษ !!

หอยแอสคาโต้ / / ฟองดูว์3อย่าง / สปาเก็ตตี้หมึกดำ

วันที่	รายการ	อาหาร			โรงแรม
		เช้า	กลางวัน	เย็น	
1	สนามบินสุวรรณภูมิ ประเทศไทย - สนามบินโดฮา ประเทศกาตาร์			✈️	
2	สนามบินปารีส ชาร์ลเดอโกลด์ ประเทศฝรั่งเศส - กรุงปารีส - จัตุรัสกรอกาเดโร - ล่องเรือแม่น้ำแซน - ประตูชัยอาร์กเดอทรียงฟ์ - ถนนช็องเซลีเซ - พิพิธภัณฑ์ลูฟร์ - ห้างแกลเลอรี ลาฟาแยตต์	✈️	✓	✗	Mercure La Defense หรือเทียบเท่า
3	เมืองปารีส - พระราชวังแวร์ซายส์ - นั่งรถไฟความเร็วสูง - เมืองสตราซบูร์ก - มหาวิทยาลัยแห่งสตราซบูร์ก - ย่าน Little France - โบสถ์เซนต์ปอล	✓	✓	✓	Mercure Strasbourg Centre หรือเทียบเท่า
4	เมืองสตราซบูร์ก - เมืองอินเทอร์ลาเคน - นั่งรถไฟ Luzern-Interlaken Express - เมืองลูเซิร์น	✓	✓	✗	Hotel Central Luzern หรือเทียบเท่า
5	เมืองลูเซิร์น - อนุสาวรีย์สิงโตหินแกะสลัก - สะพานไม้ชาเปล - ทะเลสาบลูเซิร์น - ย่านชวาเน่นท์พลัทซ์ - ยอดเขาคีทติส - เมืองมิลาน	✓	✓	✓	NH Milano Fiera หรือเทียบเท่า
6	เมืองมิลาน - มหาวิทยาลัยโอมิลาโน - ห้างกัลเลรีอาวิตโตรียเอมาบูเอเล ที่ 2 - เกาะเวนิส - จัตุรัสซานมาร์โค - สะพานริอัลโต - พระราชวังดองส์ - เมืองเมสเตร	✓	✓	✓	Antony Palace Hotel หรือเทียบเท่า
7	เมืองเมสเตร - เมืองปิซ่า - หอเอนแห่งเมืองปิซ่า - กรุงโรม	✓	✓	✓	Novotel Roma Est หรือเทียบเท่า
8	นครรัฐวาติกัน - มหาวิทยาลัยเซ็นต์ปีเตอร์ส บาซิลิกา - มหาวิทยาลัยแพนธีออน - สนามกีฬาโคลอสเซียม - น้ำพุเทรวี - ย่านบันไดสเปน - สนามบินเลโอนาร์โด ดา วินชี ฟiumicino ประเทศอิตาลี	✓	✓	✈️	
9	สนามบินสุวรรณภูมิ ประเทศไทย	✈️			

รายการท่องเที่ยวอาจมีการเปลี่ยนแปลงตามความเหมาะสม โดยดูสถานการณ์หน้างานเป็นหลัก แต่จะเก็บที่เกี่ยวกับครบทุกรายการ

อัตราค่าบริการ

วันเดินทาง	ราคาทัวร์/ท่าน พักห้องละ 2-3 ท่าน	ราคาทัวร์เด็ก/ท่าน (อายุไม่เกิน 11 ปี)	ราคา ห้องพักเดี่ยว
06 – 14 เมษายน 68	119,999	119,999	18,999
08 – 16 เมษายน 68	124,999	124,999	18,999

อัตราค่าบริการสำหรับ เด็กอายุไม่เกิน 2 ปี ณ วันเดินทางกลับ (Infant) ท่านละ 30,000 บาท

ราคารวมค่าวีซ่า กิปไกด์ท้องถิ่น ค่าเช่าแต่ละสถานที่ระบุตามโปรแกรมเรียบร้อยแล้ว

****ทิปหัวหน้าทัวร์ ไม่บังคับ ขึ้นอยู่กับความพึงพอใจของท่าน****

รายละเอียดเพิ่มเติม

กรณีที่มีตัวเครื่องบินแล้วหักออกจากค่าทัวร์ 20,000 บาท

ชั้นธุรกิจ Business Class เพิ่มเงินจากราคาเดิม

*****กรุณาเช็คกับทางเจ้าหน้าที่ก่อนทำการจอง*****

การ์นต์ 10 ท่านออกเดินทางพร้อมหัวหน้าทัวร์คนไทย

Bangkok

THAILAND

Southeast - Asia

วันที่ 1	TOUR	สนามบินสุวรรณภูมิ ประเทศไทย - สนามบินโดฮา ประเทศกาตาร์	MEAL	อาหาร - บนเครื่อง
				✈️ Qatar Airways

18.00 น. พร้อมกันที่ ท่าอากาศยานสุวรรณภูมิ ชั้น 4 โดยสายการบินกาตาร์แอร์เวย์ Qatar Airways (QR) โดยมีเจ้าหน้าที่อำนวยความสะดวกด้านการเช็คอินให้แก่ทุกท่าน



โปรแกรมการเดินทาง 9 วัน 6 คืน : เดินทางโดยสายการบิน กาตาร์ แอร์เวย์



BKK	→	DOH	DOH	→	CDG
เที่ยวบิน	ออก	ถึง	เที่ยวบิน	ออก	ถึง
QR835	20.00	23.00	QR041	01.35	07.25

น้ำหนักกระเป๋าโหลด 25 กก./1 ใบ และ น้ำหนักกระเป๋าถือขึ้นเครื่องไม่เกิน 7 กก. / 1 ใบ ทั้งไป - กลับ

20.00 น. ออกเดินทางสู่ สนามบินโดฮา ประเทศกาตาร์ โดยสายการบินกาตาร์แอร์เวย์ Qatar Airways (QR) โดยเที่ยวบินที่ QR835 (บริการอาหารและเครื่องดื่มบนเครื่อง)
 23.00 น. เดินทางถึง สนามบินโดฮา ประเทศกาตาร์ (เพื่อรเปลี่ยนเครื่อง)

Doha - Paris

QATAR - FRANCE

West Asia - Europe

วันที่ 2	T	สนามบินปารีส ชาร์ลเดอโกลด์ ประเทศฝรั่งเศส – กรุงปารีส – จัตุรัสกรอกาเดโร – ล่องเรือแม่น้ำแซน – ประตูดาร์กเดอกรียงฟี – ถนนซ็องเซลีเซ – พิพิธภัณฑ์ลูฟร์ – ห้างแกลเลอรี ลาฟาแยตต์	M E A L	เช้า – บนเครื่อง เที่ยง – ภัตตาคาร ค่ำ – อิสระ
	O			
	R			

ที่พัก Mercure La Defense หรือเทียบเท่า ★★★★★

-รายการทัวร์ที่น่าเสนอ ซึ่งอาจมีการเปลี่ยนแปลงทั้งนี้ทางบริษัทจะแจ้งให้ท่านทราบก่อนการเดินทาง 7 วัน



01.35 น. ออกเดินทางสู่ กรุงปารีส ประเทศฝรั่งเศส โดยสายการบินกาตาร์แอร์เวย์ Qatar Airways (QR) **เที่ยวบินที่ QR041 (บริการอาหารและเครื่องดื่มบนเครื่อง)**

07.25 น. เดินทางถึงเดินทางถึง ท่าอากาศยานนานาชาติปารีส ชาร์ล เดอ โกลด์ ประเทศฝรั่งเศส (เวลาท้องถิ่นช้ากว่าประเทศไทย 6 ชั่วโมง)

ไฟล์บินอาจมีปรับเวลาไม่มีผลต่อโปรแกรมเดินทาง ตรวจสอบไฟล์บินได้ตามตารางอัตราค่าบริการ

จากนั้นนำท่านเดินทางสู่ **กรุงปารีส** เมืองหลวงสุดโรแมนติกของประเทศฝรั่งเศส หนึ่งในจุดหมายปลายทางในฝันของใครหลายคน คนที่แม้กระทั่งชาวฝรั่งเศสที่อาศัยอยู่นอกเมืองหรือต่างจังหวัด หรือต่างแคว้นแดนไกล กล่าววาทราบใดที่มีลมหายใจก็ขอให้ได้เห็นมหานครปารีสสักครั้ง



ชมจุดถ่ายรูปหอไอเฟลที่สวยงามที่สุด ณ **จัตุรัสกรอกาเดโร** (เดินทางประมาณ 1 ชม.) แต่เดิมบริเวณนี้เคยใช้เป็นสถานที่จัดงานสำคัญๆ ของประเทศอยู่หลายครั้ง แต่โด่งดังด้วยเพราะทัศนียภาพที่ท่านจะสามารถเห็น **วิหกอไอเฟล (EIFFEL)** หอไอเฟลนั้นตั้งตามชื่อของสถาปนิกผู้ออกแบบ กุสตาฟ ไอเฟล เพื่อใช้เป็นสัญลักษณ์ในงานแสดงสินค้าโลก ในปี 1889 กล่าวถึงปารีส ก็จะต้องมีโครงสร้างเหล็กเจ้าของความสูง 324 เมตร เคยเป็นอาคารที่สูงที่สุดในโลก แห่งนี้อยู่ด้วยเสมอ

นำท่าน ล่องเรือแม่น้ำแซน ชมบรรยากาศรอบเมืองปารีส เมืองที่ได้ชื่อว่าเป็น 1 ในเมืองที่โรแมนติกที่สุดของโลกในอีกมุมหนึ่งโดยในระหว่างทางนั้นจะผ่านสถานที่สำคัญๆ มากมายไม่ว่าจะเป็น สะพานอเล็กซานเดอร์ที่ 3 พิพิธภัณฑ์ออร์แซ พิพิธภัณฑ์ลูฟวร์ อาสนวิหารน็องร์-ดามแห่งปารีส ถือเป็นอีก 1 กิจกรรมที่ไม่ควรพลาดเมื่อมาปารีส





เที่ยง บริการอาหารเที่ยง ณ ภัตตาคาร พิเศษ !! เมนูท้องถิ่นของฝรั่งเศส เมนูหอยเอสคาโก้



ประตูชัยอาร์กเดอทรียงฟ์ (ARC DE TRIOMPHE) วงเวียนที่เชื่อมถนน12 เส้นของปารีสไว้ โดยสร้างขึ้นเพื่อเป็นสุสานทหารฝรั่งเศสที่ร่วมรบในสงครามต่างๆ โดยเฉพาะในสงครามโปเลียน เนื่องจากเริ่มสร้างในรัชสมัยของพระองค์หลังได้รับชัยชนะในสงครามยุทธการที่อาสเทอร์ลิช เมื่อวันที่ 2 ธันวาคม 1805 นอกเหนือจากนั้น ประตูชัยแห่งนี้ก็ยังเป็นที่ฝังศพทหารนิรนามในสมัยสงครามโลกครั้งที่ 1 อีกด้วย อาร์กเดอทรียงฟ์

ถนนช็องเซลีเซ (CHAMPS-ÉLYSÉES) ถนนที่ได้ชื่อมาจากสวนสวรรค์ของเหล่าเทพปกรณัมกรีก ในอดีตเคยเป็นส่วนหนึ่งของการขยายพื้นที่สอยหย่อมของพระราชวังตุยเลอรี โดยเมื่อครั้งพระบาทสมเด็จพระจุลจอมเกล้าเจ้าอยู่หัวเสด็จประพาสยุโรป ทรงมีพระราชดำรัสให้นำรูปแบบถนนช็องเซลีเซ มาสร้างเป็นถนนพระราชดำเนินกลางในกรุงเทพมหานคร ว่ากันว่าอัตราค่าเช่าพื้นที่บนถนนแห่งนี้มีมูลค่าสูงที่สุดในยุโรป และเป็นที่ตั้งของสินค้าแบรนด์ระดับโลกมากมาย



ถ่ายรูปด้านหน้า **พิพิธภัณฑสถานลูฟวร์ (LOUVRE MUSEUM)** เป็นสถานที่จัดแสดงและเก็บรักษาผลงานทางศิลปะที่ทรงคุณค่าระดับโลกจำนวนมาก

ห้างแลเลอรี ลาฟาแยตต์ GALERIES LAFAYETTE นำท่านสัมผัสกับบรรยากาศที่เต็มไปด้วยนักช้อปปิ้งจากทั่วทุกมุมโลก ในห้างสรรพสินค้าใหญ่ใจกลางกรุงปารีส



คำ อีระอาหารค่ำ เพื่อไม่ให้เป็นการเสียเวลาท่องเที่ยว และช้อปปิ้งที่พิค **Mercure La Defense** หรือเทียบเท่าในระดับเดียวกัน

-โรงแรมในรายการทัวร์เป็นโรงแรมที่น่าเสนอ ซึ่งอาจมีการเปลี่ยนแปลงเป็นโรงแรมระดับเทียบเท่ากัน

Versailles - Strasbourg

FRANCE

Europe

วันที่ 3	TOUR	เมืองปารีส – พระราชวังแวร์ซายส์ – นั่งรถไฟความเร็วสูง – เมืองสตราซบูร์ก – มหาวิหารแห่งสตราซบูร์ก – ย่าน Little France – โบสถ์เซนต์ปอล	M E A L	เช้า – โรงแรม
				เที่ยง – กิตตาการ
				ค่ำ – กิตตาการ
		ที่พัก	Mercure Strasbourg Centre หรือเทียบเท่า ★★★★★	

-รายการทัวร์ที่น่าเสนอ ซึ่งอาจมีการเปลี่ยนแปลงทั้งนี้ทางบริษัทจะแจ้งให้ท่านทราบก่อนการเดินทาง 7 วัน



เช้า บริการอาหารเช้า ณ ห้องอาหารของโรงแรม

เข้าชม พระราชวังแวร์ซายส์ (Château de Versailles) (เดินทางประมาณ 1 ชม.) หนึ่งในพระราชวังที่มีคนพูดถึงมากที่สุด และยังเป็นใน 7 สิ่งมหัศจรรย์ของโลกยุคปัจจุบันอีกด้วย แต่เดิมนั้นเป็นเพียงเมืองเล็กๆที่พระมหากษัตริย์ราชวงศ์บูร์บง ทรงโปรดพื้นที่บริเวณนี้มากเมื่อทรงขึ้นครองราชย์จึงมีพระราชดำริสให้สร้างพระราชวังแห่งใหม่แทนพระราชวังลูฟว์ที่กรุงปารีสโดยมีพระราชประสงค์ให้เป็นพระราชวังที่สวยงามที่สุดในโลก

เที่ยง บริการอาหารเที่ยง ณ กิตตาการ



พาท่านสู่ สถานีรถไฟ Gare de l'Est กรุงปารีส นั่งรถไฟความเร็วสูงสู่ เมืองสตราซบูร์ก (ใช้เวลาเดินทางเพียง 2 ชม. ซึ่งหากเป็นรถบัสโดยสารจะใช้เวลาถึง 5 ชม.) โดยสัมภาระใบใหญ่ของท่านจะถูกนำส่งโดยรถบัสของกรุ๊ปนำส่งที่โรงแรมที่พัก ให้ท่านเตรียมสัมภาระที่จำเป็นถือติดตัวและท่องเที่ยวในเมืองสตราซบูร์ก





นำท่านเดินทางสู่ **เมืองสตราสบูร์ก (Strasbourg)** เมืองในแคว้นอัลซาร์ (Alsace) เป็นเมืองเล็กๆ ที่มีแม่น้ำไหลผ่าน แบ่งออกเป็นเขตเมืองเก่าและเขตเมือง เป็นเมืองที่เป็นหัวข้อ พิพาทระหว่างเยอรมันกับฝรั่งเศสมาหลายศตวรรษ บ้านเมืองจึงเป็นการผสมผสานของทั้งสองประเทศ

เข้าชม มหาวิหารแห่งสตราสบูร์ก (Cathedrale Notre Dame de Strasbourg) เป็นมหาวิหารแห่งแรกของฝรั่งเศสที่สร้างขึ้นในรูปแบบสไตลโกธิค (Gothic) คริสตจักร นิกายโรมันคาทอลิก มีความสูงอยู่ที่ 142 เมตร ซึ่งถูกสร้างขึ้นระหว่างปี ค.ศ.1176-1439 ที่สร้างด้วยหิน ทรายสีชมพู และถือว่าเป็นอาคารโบสถ์ที่สูงที่สุดในประเทศฝรั่งเศสในยุคนั้น เป็นวิหารที่มีความสูงที่สุดใน ยุโรปแถบตะวันตกโดยองค์กรยูเนสโก *หากมหา

นำท่านชม **ย่าน Little France** ใน ภาษาอังกฤษ ย่านประวัติศาสตร์ของเมืองสตราสบูร์ก เป็นย่านที่มีแม่น้ำไหลออกหลายช่องทาง ล้อมรอบ ด้วยแม่น้ำอิล (River Ill) ชาวบ้านสมัยก่อนนิยมทำการฟอกหนัง ทำให้น้ำเน่าเสียมีกลิ่นเหม็น หมู่บ้านแห่งนี้เต็มไปด้วยบ้านเรือนครึ่งไม้ โคลัมเบจ สีดำและขาว โครงสร้างเก่าแก่ที่แปลกตาเหล่านี้มาจากทศวรรษที่ 1500

นำท่านผ่านชม **โบสถ์เซนต์ปอลแห่งสตราสบูร์ก** เป็นอาคารสถาปัตยกรรมฟื้นฟู กอทิกที่สำคัญและเป็นหนึ่งในสถานที่สำคัญของเมืองสตราสบูร์กในอาลาซซ ประเทศฝรั่งเศส

คำ บริการอาหารค่ำ ณ ภัตตาคาร

ที่พัก Mercure Strasbourg Centre หรือเทียบเท่าในระดับเดียวกัน

-โรงแรมในรายการทัวร์เป็นโรงแรมที่น่าเสนอ ซึ่งอาจมีการเปลี่ยนแปลงเป็นโรงแรมระดับเทียบเท่ากัน

Interlaken

SWITZERLAND

Europe

วันที่ 4	TOUR	เมืองสตราสบูร์ก – เมืองอินเทอร์ลาเก้น – นั่งรถไฟ Luzern-Interlaken Express –	M E A L	เช้า – โรงแรม
		เมืองลูเซิร์น		เที่ยง – ภัตตาคาร ค่ำ – อิสระ

ที่พัก | Hotel Central Luzern หรือเทียบเท่า ★★★

-รายการทัวร์ที่น่าเสนอ ซึ่งอาจมีการเปลี่ยนแปลงทั้งนี้ทางบริษัทจะแจ้งให้ท่านทราบก่อนการเดินทาง 7 วัน



เช้า บริการอาหารเช้า ณ ห้องอาหารของโรงแรม

นำท่านสู่ เมืองอินเทอร์ลาเก้น (Interlaken) (เดินทางประมาณ 3.30 ชม.) เมืองตากอากาศสวยงามพร้อมทะเลสาบ 2 แห่ง ท่ามกลางเทือกเขาน้อยใหญ่ อิสระให้ท่านเดินเล่นพักผ่อนชื่นชม บรรยากาศของตัวเมืองที่มีทุ่งหญ้ากว้างกลางเมือง มีสวนดอกไม้เล็กๆ น่ารัก สร้างสีสันให้ตัวเมือง รวมทั้งมีอาคารคาสีโนคลาส อายุกว่า 100 ปี ที่งดงามด้วยสถาปัตยกรรมที่โดดเด่นและยังเป็นคาสีโน ของเมืองอีกด้วย ให้ท่านได้ช้อปปิ้งร้านนาฬิกาที่มีชื่อเสียง **Kirchhofer** ที่มีแบรนด์ดังกว่า 70 แบรนด์ เช่น PATEK PHILIPPE, CARTIER, CHANEL, BVLGARI, HERMES และ แบรนด์ชั้นนำอีกมากมาย ทั้งยังมี เครื่องประดับ, เครื่องหนัง และเครื่องสำอางอีกด้วย



เที่ยง บริการอาหารเที่ยง ณ ภัตตาคาร พิเศษ !!
เมนูท้องถิ่นของสวิสเซอร์แลนด์ ฟองดูว์ 3 อย่าง
น้ำมัน ชีส ช็อกโกแลต





พาท่านนั่งรถไฟ Luzern–Interlaken Express สองจุดหมายปลายทางยอดนิยมของสวิตเซอร์แลนด์ เชื่อมต่อด้วยรถไฟ ซึ่งเป็นรถไฟชมวิวกวักทัศน์ที่เหนือระดับ ระหว่างจุดหมายปลายทางยอดนิยม หมู่บ้านอันเจียบสงบ น้ำตกอันเชียวกราก และทัศนียภาพอันงดงามของเทือกเขาแอลป์ คุณจะเดินทางอย่างสะดวกสบายด้วยรถไฟชมวิวกวักทัศน์ทะเลสาบขนาดใหญ่ทัวร์นี้รวมเส้นทางชมวิวกวักทัศน์ที่น่าประทับใจไว้ด้วยกัน และให้คุณขึ้นลงรถไฟได้ตามต้องการ ค้นพบความสวยงามของสวิตเซอร์แลนด์จากความสะดวกสบายของรถไฟ

นำท่านเดินทางสู่ **เมืองลูเซิร์น (Lucerne)** (เดินทางโดยประมาณ 30 นาที) เมืองท่องเที่ยวยอดนิยม อันดับหนึ่งของสวิตเซอร์แลนด์ที่ถูกห้อมล้อมไปด้วยทะเลสาบและขุนเขา

คำ อธิระอาหารคำ เพื่อไม่ให้เป็นการเสียเวลาท่องเที่ยว และข้อปบั้งที่พัค Hotel Central Luzern หรือเทียบเท่าในระดับเดียวกัน
-โรงแรมในรายการทัวร์เป็นโรงแรมที่น่าเสนอ ซึ่งอาจมีการเปลี่ยนแปลงเป็นโรงแรมระดับเทียบเท่ากัน

Lucerne

SWITZERLAND

Europe

วันที่ 5

T
O
U
R

เมืองลูเซิร์น – อนุสาวรีย์สิงโตหินแกะสลัก – สะพานไม้ชาเปเล – ทะเลสาบลูเซิร์น –
ย่านชวาเน่นท์พลาทซ์ – ยอดเขากิตลิส – เมืองมิลาน

M
E
A
L

เช้า – โรงแรม
เที่ยง – ภัตตาคาร
ค่ำ – ภัตตาคาร

ที่พัก

NH Milano Fiera หรือเทียบเท่า ★★★★★

-รายการทัวร์ที่น่าเสนอ ซึ่งอาจมีการเปลี่ยนแปลงทั้งนี้ทางบริษัทฯจะแจ้งให้ท่านทราบก่อนการเดินทาง 7 วัน



เช้า บริการอาหารเช้า ณ ห้องอาหารของโรงแรม



นำท่านเดินทางสู่ เมืองลูเซิร์น (Lucerne) (เดินทางโดยประมาณ 1 ชม.) เมือง
ท่องเที่ยวยอดนิยม อันดับหนึ่งของสวิตเซอร์แลนด์ที่ถูกห้อมล้อมไปด้วยทะเลสาบ
และขุนเขา

นำท่านชม อนุสาวรีย์สิงโตหินแกะสลัก (Lion Monument of Lucerne) แกะสลัก
บนพาหินธรรมชาติ เพื่อเป็นอนุสรณ์รำลึกถึงการสละชีพอย่างกล้าหาญของทหาร
สวิตเซอร์แลนด์ที่เกิดจากการปฏิวัติในประเทศฝรั่งเศสเมื่อปี ค.ศ. 1792

นำท่านเดินทางสู่ สะพานไม้ชาเปเล (Chapel Bridge) ซึ่งมีความยาว 204 เมตร
ทอดข้ามผ่าน แม่น้ำรอยส์อันงดงามซึ่งเป็นเหมือนสัญลักษณ์ของเมืองลูเซิร์น เป็น
สะพานไม้ที่มีหลังคาเก่าแก่ ที่สุดในทวีปยุโรป

นำท่านชม ทะเลสาบลูเซิร์น (Lake Lucerne) เป็นทะเลสาบที่มีความสวยงามด้วยน้ำ
สีฟ้าใส โอบล้อมด้วยอ้อมกอดแห่งเทือกเขา อีระให้ช้อปปิ้งที่ ย่านชวาเน่นท์พลาทซ์
(Schwanenplatz หรือจัตุรัสหงส์) เป็นแหล่งช้อปปิ้ง
หลักสำหรับนักท่องเที่ยวที่มาเมืองลูเซิร์น อาทิ นาฬิกา
ชั้นดี, มีดพับวิคตอเรียน็อกซ์, นาฬิกาขี้กุญ, ช็อกโกแลต
และอื่นๆ ค่ำ อีระอาหารค่ำ เพื่อไม่เป็นการเสียเวลาใน
การท่องเที่ยว





นำท่านขึ้นสู่ ยอดเขาทิตลิส (Titlis) โดย การเดินทางสู่ยอดเขา Titlis นั้นเป็นการผจญภัยอย่างแท้จริง เริ่มต้นด้วยการนั่งกระเช้าลอยฟ้า **Titlis Xpress** ไปยังสถานีกลาง จากนั้นจึงเดินทางต่อด้วย **TITLIS Rotair** กระเช้าลอยฟ้าหมุนแห่งแรกของโลกไปจนถึงยอดเขา

เที่ยง พิเศษ ทานอาหารมือเที่ยงบนยอดเขาทิตลิส *หากไม่สามารถทานอาหารบนยอดเขา ทางบริษัทจะบริการมืออาหารเที่ยงในเมืองใกล้เคียง*

เดินเล่นบนหน้าผา Titlis ระหว่างชมวิวทิวทัศน์ของเทือกเขาแอลป์ (The Alps) ที่มีความสวยงาม ยอดเขาทิตลิสมีความสูง 3,028 เมตร ถูกปกคลุมไปด้วยหิมะตลอดทั้งปี อีสระะให้ทุกท่านได้เดิน เล่นชม และสัมผัสความงดงามด้านบนเทือกเขาตามอัธยาศัย

สะพานแขวนที่สูงที่สุดในยุโรป ที่ความสูง 3,041 เมตรเหนือระดับน้ำทะเล จะนำคุณข้ามกำแพงด้านใต้ไปยังสถานีสูงสุดของกระเช้าลอยฟ้า Ice Flyer คุณต้องเดินขึ้นบันได 150 ขั้นเหนือหุบเหวน้ำแข็ง ชมทิวทัศน์อันเป็นเอกลักษณ์ของฉากหลังภูเขาอันยิ่งใหญ่ (**สะพานแขวนอาจจะปิด ในกรณีถ้าสภาพอากาศไม่เอื้ออำนวย**)

ถ้ำธารน้ำแข็ง ให้ความรู้สึกเหมือนคุณกำลังย้อนเวลากลับไป ณ ถ้ำธารน้ำแข็งที่มีแสงสีฟ้าเทอร์ควอยซ์จางๆ ซึ่งน้ำแข็งอายุกว่า 5,000 ปี

นำท่านเดินทางสู่ **เมืองมิลาน** (เดินทางประมาณ 3 ชม.) หรือที่คนอิตาเลียนเรียกว่า มิลาโน่ (Milano) เป็นเมืองหลวงทางแฟชั่นของโลกแข่งกับปารีส

ค่า บริการอาหารค่ำ ณ ภัตตาคาร

ที่พัก NH Milano Fiera หรือเทียบเท่าในระดับเดียวกัน

-โรงแรมในรายการทัวร์เป็นโรงแรมที่น่าเสนอ ซึ่งอาจมีการเปลี่ยนแปลงเป็นโรงแรมระดับเทียบเท่ากัน

วันที่ 6	TOUR	เมืองมิลาน – มหาวิหารดูโอโมมิลาน – ห้างกาลเลรีอาวิตโตรียเอมานูเอเล ที่ 2 –	M E A L	เช้า – โรงแรม
		เกาะเวนิส – จัตุรัสซานมาร์โค – สะพานริอัลโต – พระราชวังดองส์ – เมืองเมสเตร		เที่ยง – ภัตตาคาร ค่ำ – ภัตตาคาร
		ที่พัก	Antony Palace Hotel หรือเทียบเท่า ★★★★★	

-รายการทัวร์ที่น่าเสนอ ซึ่งอาจมีการเปลี่ยนแปลงทั้งนี้ทางบริษัทจะแจ้งให้ท่านทราบก่อนการเดินทาง 7 วัน



เช้า บริการอาหารเช้า ณ ห้องอาหารของโรงแรม

นำท่านชม **จัตุรัสกลางเมือง (Piazza del Duomo)** ศูนย์กลางเมือง จากนั้นนำท่านถ่ายรูปด้านนอก **มหาวิหารมิลาน (Milan Cathedral)** หรือ มหาวิหารดูโอโม (Duomo di Milano) มหาวิหารประจำเมืองขนาดใหญ่แห่งนี้ เป็นวิหารที่ใหญ่เป็นอันดับสองในอิตาลีรองจาก มหาวิหารเซนต์ปีเตอร์ที่ตั้งอยู่ที่นครรัฐวาติกัน โดดเด่นด้วยศิลปะแบบโกธิคที่ ตกแต่งด้านนอกด้วยยอดแหลม จำนวนมากถึง 135 ยอด ด้วยความสูง 157 เมตรและกว้างถึง 92 เมตร จึงได้ชื่อว่าเป็นมหาวิหารแบบกอธิคที่ใหญ่ที่สุดในโลก พร้อมด้วยรูปแกะสลักจากหินอ่อนจำนวนมากที่ประดับอยู่โดยรอบ ****ไม่รวม ค่าบัตรเข้าชมมหาวิหาร ประมาณ 5 ยูโร (EUR) หรือ ท่านละประมาณ 200 บาท****

บริเวณจัตุรัสแห่งนี้ยังมีสัญลักษณ์ที่เด่นอยู่อีกคือ **อนุสาวรีย์พระเจ้าเอ็มนานูเอลที่ 2 (Monument to Vittorio Emanuele II)** ผู้ริเริ่มการรวมชาติหัวเมืองต่างๆ ในอิตาลี อนุสาวรีย์แห่งนี้ได้ถูกสร้างขึ้นในปี 1896 เพื่อเป็นเกียรติแด่พระเจ้าวิกเตอร์ เอ็มนานูเอลที่ 2 ผู้ที่ได้ขึ้นเป็นกษัตริย์องค์แรกของอิตาลีในปี 1861 เป็นรูปปั้น ทรงม้าในอิริยาบถกำลังออกรบอยู่บนแท่นหินอ่อน

อิสระช้อปปิ้งที่ **ห้างกาลเลรีอาวิตโตรียเอมานูเอเล ที่ 2 (Galleria Vittorio Emanuele II)** เป็นหนึ่งในศูนย์การค้าที่เก่าแก่ที่สุดในโลก คลุมด้วยหลังคาทรงโค้ง ตั้งอยู่ในใจกลางเมืองมิลาน





เที่ยง บริการอาหารเที่ยง ณ ภัตตาคาร

VENICE ICELAND

ท่าเรือตรอนเกตโต้ (Tronchetto Pier) (เดินทางประมาณ 3 ชม.) และ นั่งเรือจากท่าเรือตรอนเกตโต้สู่ เกาะเวนิส (Venice Island) ดินแดนแสนโรแมนติก เมืองเวนิสได้ฉายาว่า ราชินีแห่งทะเลเอเดรียติก (Queen of the Adriatic) เมืองแห่งสายน้ำ เมืองแห่งสะพาน และเมืองแห่งแสงสว่าง นำท่านชมความสวยงามของ **จัตุรัสซานมาร์โค (Piazza San Marco หรือ Saint Mark Square)** เป็นจัตุรัสกลางเมืองเวนิส ที่ขึ้นชื่อว่าสวยที่สุดแห่งหนึ่งในอิตาลี ล้อมรอบด้วยสถาปัตยกรรมอันงดงาม อาทิ **สะพานริอัลโต (Ponte di Rialto)** เป็นสะพานที่เก่าแก่ที่สุดในเวนิสและเป็นสะพานแรกที่ข้าม Grand Canal เดินชมตัวเมือง (**St. Mark's Basilica**) เดิมที่เป็นโบสถ์ส่วนตัวของผู้ครองเมือง ในสมัยนั้น **พระราชวังดอจีส (Doge's Palace)** ซึ่งถือเป็นสัญลักษณ์ประจำเมืองเวนิส อีสาระให้ท่านพักผ่อนและเก็บภาพความประทับใจตาม



ค่ำ บริการอาหารค่ำ ณ ภัตตาคารพิเศษ เมมูทองถิ่นอิตาลี สปาเก็ตตี้ผัดซอสหมึกดำ

เมืองเมสเตร (เดินทางประมาณ 30 นาที) หนึ่งในเมืองเวนิส เป็นย่านเมืองเก่าแก่ ที่มีความสวยงามและน่าสนใจเป็นอย่างมาก ที่จะแสดงให้เห็นถึงความ เป็นอิตาเลียนขนานแท้

ที่พัก Antony Palace Hotel หรือเทียบเท่าในระดับเดียวกัน
-โรงแรมในรายการทัวร์เป็นโรงแรมที่น่าเสนอ ซึ่งอาจมีการเปลี่ยนแปลงเป็นโรงแรมระดับเทียบเท่ากัน



Pisa

ITALY

Europe

วันที่ 7

T
O
U
R

เมืองเมสเตร – เมืองปิซา – หอเอนแห่งเมืองปิซา – กรุงโรม

M
E
A
L

เช้า – โรงแรม
เที่ยง – ภัตตาคาร
ค่ำ – ภัตตาคาร

ที่พัก

Novotel Roma Est หรือเทียบเท่า ★★★★★

-รายการทัวร์ที่น่าเสนอ ซึ่งอาจมีการเปลี่ยนแปลงทั้งนี้ทางบริษัทจะแจ้งให้ท่านทราบก่อนการเดินทาง 7 วัน



เช้า บริการอาหารเช้า ณ ห้องอาหารของโรงแรม

นำท่านออกเดินทางสู่ **Pisa เมืองปิซา** (เดินทางประมาณ 3.15 ชม.) เพื่อเข้า ชมความมหัศจรรย์ของ **หอเอนแห่งเมืองปิซา** 1 ใน 7 สิ่งมหัศจรรย์ของโลกใน ยุคกลาง สำหรับหอเอนปิซานั้นภายในมีเสาหินอ่อนที่สลักลวดลายด้วยฝีมือจิตรกรชื่อ ดั่งแห่งยุคได้สลักลวดลายไว้อย่างงามมาก ส่วนสาเหตุที่เอียง นั้นเกิดขึ้นหลังจากเมื่อสร้างเสร็จแล้วฐานได้ทรุดไปข้างหนึ่ง เมื่อวัดดูปรากฏว่า เอียงออกจากแนวตั้งของฐานถึง 14 ฟุต แต่ก็ยังไม่ล้มยังคงเอียงอยู่เช่นทุกวันนี้

เที่ยง บริการอาหารเที่ยง ณ ภัตตาคาร

นำท่านออกเดินทางสู่ **กรุงโรม Rome** (เดินทางประมาณ 4 ชม.) เมืองหลวงและเมืองที่ใหญ่ที่สุดของแคว้นลาซิโอและประเทศอิตาลีตั้งอยู่ทางตอนกลางของประเทศ มีประวัติศาสตร์ยาวนานมากกว่า 2,800 ปี

ค่ำ บริการอาหารค่ำ ณ ภัตตาคาร พิเศษ!! เมมูพิซซ่า ตันตำหรับอิตาลี

ที่พัก Novotel Roma Est หรือเทียบเท่าในระดับเดียวกัน

-โรงแรมในรายการทัวร์เป็นโรงแรมที่น่าเสนอ ซึ่งอาจมีการเปลี่ยนแปลงเป็นโรงแรมระดับเทียบเท่ากัน



Rome

ITALY

Europe

วันที่ 8	T O U R	นครรัฐวาติกัน - มหาวิหารเซนต์ปีเตอร์ส บาซิลิกา - กรุงโรม - มหาวิหารแพนธีออน	M E A L	เช้า - โรงแรม
		- สนามกีฬาโคลอสเซียม - น้ำพุเทรวี - ย่านบันโดสเปน - สนามบิเนเลโอนาร์โดดา วินชี ฟลูมิซิโน ประเทศอิตาลี		เที่ยง - ภัตตาคาร
				ค่ำ - อิสระ
				✈️ Qatar Airways

-รายการทัวร์ที่นำเสนอ ซึ่งอาจมีการเปลี่ยนแปลงทั้งนี้ทางบริษัทจะแจ้งให้ท่านทราบก่อนการเดินทาง 7 วัน



เช้า บริการอาหารเช้า ณ ห้องอาหารของโรงแรม

นครรัฐวาติกัน (เดินทางประมาณ 30 นาที) เป็นนครรัฐที่ไม่มีทางออกสู่ทะเล ตั้งอยู่ในเมืองโรม เป็นที่ประทับของพระสันตะปาปา ซึ่งเป็นประมุขสูงสุดแห่งคริสตโรมันคาทอลิก นำท่านถ่ายรูปเป็นที่ระลึกกับ **มหาวิหารเซนต์ปีเตอร์ส บาซิลิกา (St. Peter's Basilica)** เป็นหนึ่งในสี่ของมหาวิหารเอกของเมืองโรม เป็นสิ่งก่อสร้างที่ใหญ่ที่สุดในนครรัฐวาติกัน และเป็นมหาวิหารที่ใหญ่ที่สุดในโลก *ไม่รวมค่าบัตรเข้าชมภายในมหาวิหารเซนต์ปีเตอร์สบาซิลิกา หากมีพิธีการสำคัญต่างๆทางศาสนา อาจไม่สามารถเข้าชม หรือเข้าใกล้กับมหาวิหารได้ ทาง หนท.จะพยายามนำท่านชมมหาวิหารให้ใกล้ชิดมากที่สุดเท่าที่จะทำได้*

เที่ยง บริการอาหารเที่ยง ณ ภัตตาคาร

มหาวิหารแพนธีออน (Pantheon) เป็นวิหารรูปทรงจตุรัสที่เก่าแก่ที่สุดในกรุงโรม โดยมีอายุมากกว่า 2,000 ปี ที่แสดงให้เห็นได้ชัดถึงศิลปะเก่าแก่ในยุคโรมัน รวมถึงฝีมือและความชาญฉลาดใน การออกแบบ แพนธีออนถูกสร้างขึ้นตั้งแต่ในสมัยก่อนที่จะเริ่มนับคริสต์ศักราช ประมาณ 20 ปี

สนามกีฬาโคลอสเซียม (Colosseum) หนึ่งในสถานที่ท่องเที่ยวที่มีชื่อเสียงของเมืองโรม ประเทศอิตาลี เป็นสนามกีฬากลางแจ้งโบราณขนาดใหญ่ใจกลางเมือง ที่นอกจากจะเคยเป็นสนามประลองอัน ทรงเกียรติที่โหดเหี้ยมแล้วยังถูกยกย่องให้เป็น 1 ใน 7 สิ่งมหัศจรรย์ของโลกด้วย

น้ำพุเทรวี (Trevi Fountain) เป็นน้ำพุประติมากรรมของเทพนิยายกรีกแบบบาโรก ที่ใหญ่ที่สุดในเมืองโรม มีตำนานเล่าว่า หากหันหลังแล้วโยนเหรียญลงน้ำพุเทรวี แล้วอธิษฐานให้ได้กลับมาเมืองโรม อีกครั้งก็จะสมหวัง

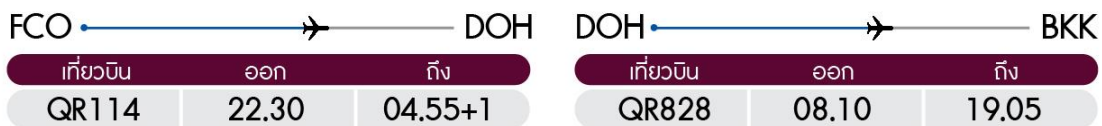


ย่านบันไดสเปน (Piazza di Spagna) เป็นแหล่งแฟชั่นชั้นนำสุดหรู ไม่ว่าจะเป็นสินค้าแบรนด์เนม ชั้นนำต่างๆมากมาย รวมถึงร้านอาหาร ร้านขนม ร้านกาแฟ ร้านไอศกรีม ให้ท่านได้เลือกสรรค์ และยัง เป็นแหล่งนัดพบยอดนิยมที่สุดของชาวอิตาเลียนอีกด้วย

คำ อธิระอาหารคำ เพื่อไม่ให้เป็นการเสียเวลาท่องเที่ยว และช้อปปิ้ง

- 20.00 น. นำท่านเดินทางสู่ สนามบินเลโอนาร์โดดา วินชี ฟูมชีโน ประเทศอิตาลี กลับสู่ กรุงเทพฯ มีเวลาให้ท่านได้ทำ TAX REFUND คืนภาษีก่อนการเช็คอิน
- 22.30 น. ออกเดินทางกลับสู่ กรุงเทพฯ ประเทศไทย โดยสายการบิน สายการบินกาตาร์แอร์เวย์ Qatar Airways (QR) เที่ยวบินที่ QR114 (บริการอาหารและเครื่องดื่มบนเครื่อง)

โปรแกรมการเดินทาง 9 วัน 6 คืน : เดินทางโดยสายการบิน กาตาร์ แอร์เวย์



Bangkok

THAILAND

Southeast - Asia

วันที่ 9	TOUR	สนามบินโดฮา ประเทศกาตาร์ - สนามบินสุวรรณภูมิ ประเทศไทย	MEAL	อาหาร - บนเครื่อง
			✈️ Qatar Airways	

- 04.55 น. เดินทางถึง สนามบินโดฮา สหรัฐอาหรับเอมิเรตส์ เพื่อรอเวลาเปลี่ยนเครื่อง
- 08.10 น. เดินทางสู่ ท่าอากาศยานนานาชาติสุวรรณภูมิ โดยสายการบิน สายการบินกาตาร์แอร์เวย์ Qatar Airways (QR) เที่ยวบินที่ QR828 (บริการอาหารและเครื่องดื่มบนเครื่อง)
- 19.05 น. เดินทางถึง สนามบินสุวรรณภูมิ กรุงเทพฯ โดยสวัสดิภาพ พร้อมความประทับใจ

หมายเหตุ: โปรแกรมและรายละเอียดของการเดินทางอาจมีการเปลี่ยนแปลงหรือสลับกันได้ตามความเหมาะสมทั้งนี้ขึ้นอยู่กับ
สภาวะอากาศ และเหตุสุดวิสัยต่างๆ ที่ไม่สามารถคาดการณ์ล่วงหน้า เช่น บางสถานที่ในยุโรปอาจปิดในวันอาทิตย์ หรืออาจจะมี
การปิดปรับปรุง หรืออาจทำการจองไม่ได้เนื่องจากต้องรอกรุ๊ปคอนเฟิร์มก่อนทำการจอง หากวันเดินทางตรงกับวันเหล่านี้
โดยทางบริษัทฯจะคำนึงถึงผลประโยชน์ และความปลอดภัยของผู้ร่วมเดินทางเป็นสำคัญ และ **ขอสงวนสิทธิ์ในการเปลี่ยน
โปรแกรมโดยแจ้งให้ท่านทราบล่วงหน้า หากทราบเวลาและสถานที่ที่แน่นอนก่อน**

อัตราค่าบริการรวม

- ✈️ ตัวเครื่องบินชั้นประหยัด Economy Class ไป - กลับ พร้อมกรุ๊ป
- ✈️ ภาษีน้ำมันและภาษีตัวทุกชนิด (สงวนสิทธิ์เก็บเพิ่มหากสายการบินปรับขึ้นก่อนวันเดินทาง)
- 🧳 ค่าระวางน้ำหนักกระเป๋าไม่เกิน 25 กก.ต่อ 1 ใบ (โหลดได้ท่านละ 1 ใบ) กระเป๋าถือขึ้นเครื่อง Hand Carry 7 กก.ต่อ 1 ใบ
- 🏠 ที่พักโรงแรมตามรายการ พักห้องละ 2-3 ท่าน (กรณีที่โรงแรมไม่มีห้องพักสำหรับ 3 ท่าน ลูกค้าจะต้องเพิ่มเงินเป็นห้องพักห้องเดียว)
- 🍴 มื้ออาหารตามรายการระบุ (สงวนสิทธิ์ในการสลับมือหรือเปลี่ยนแปลงเมนูอาหารตามสถานการณ์)
- 🕒 ค่าน้ำดื่มบนรถวันละ 1 ขวด/ท่าน
- 📍 ค่าเข้าชมสถานที่ท่องเที่ยวตามรายการระบุ
- 🚆 ค่ารถโค้ช รับ-ส่ง สถานที่ท่องเที่ยวตามรายการระบุ (กฎหมายในยุโรปไม่อนุญาตให้คนขับรถเกิน 12 ชั่วโมงต่อวัน)
- 📋 ค่าธรรมเนียมการยื่นวีซ่าเชงเก้น สถานทูตจะไม่คืนค่าวีซ่าให้ท่านไม่ว่าจะผ่านการพิจารณาหรือไม่ก็ตาม (กรณีมีวีซ่าแล้ว จะคืนเงินให้ท่าน 3,500 บาท)
- 📋 ค่าทิปไกด์ท้องถิ่นและคนขับรถนำเที่ยวตามรายการ
- 🏠 ประกันโควิด-19 วงเงินคุ้มครองค่ารักษาพยาบาล 50,000 USD ประกันอุบัติเหตุวงเงิน 2,000,000 บาท (เงื่อนไขตามกรมธรรม์)
- 👤 เงื่อนไขประกันการเดินทาง ค่าประกันอุบัติเหตุและค่ารักษาพยาบาล คุ้มครองเฉพาะกรณีที่ได้รับอุบัติเหตุระหว่างการเดินทาง ไม่คุ้มครองถึงการสูญเสียทรัพย์สินส่วนตัวและไม่คุ้มครองโรคประจำตัวและปัญหาสุขภาพอื่นๆ ของผู้เดินทาง

อัตราค่าบริการไม่รวม

- ✖️ ภาษีมูลค่าเพิ่ม 7% และภาษีหัก ณ ที่จ่าย 3%
- ✖️ ค่าทำหนังสือเดินทางไทย และค่าธรรมเนียมสำหรับผู้ถือพาสปอร์ตต่างชาติ
- ✖️ ค่าน้ำหนักกระเป๋าเดินทางในกรณีที่เกินกว่าสายการบินกำหนด 25 กิโลกรัมต่อท่าน
- ✖️ ค่าใช้จ่ายส่วนตัว อาทิ อาหารและเครื่องดื่มที่สั่งเพิ่มพิเศษ, โทรศัพท์-โทรสาร, อินเทอร์เน็ต, มินิบาร์, ซักรีดที่ไม่ได้ระบุไว้ในรายการ
- ✖️ ค่าใช้จ่ายอันเกิดจากความล่าช้าของสายการบิน, อุบัติภัยทางธรรมชาติ, การประท้วง, การจลาจล, การนัดหยุดงาน, การถูกปฏิเสธไม่ให้ออกและเข้าเมืองจากเจ้าหน้าที่ตรวจคนเข้าเมืองและเจ้าหน้าที่กรมแรงงานทั้งที่เมืองไทยและต่างประเทศซึ่งอยู่นอกเหนือความควบคุมของบริษัทฯ
- ✖️ ค่าบริการพนักงานยกกระเป๋าทุกสถานที่

****ทิปหัวหน้าทัวร์ ไม่บังคับ ขึ้นอยู่กับความพึงพอใจของท่าน****

กรณีที่ท่านต้องออกตัวภายใน เช่น (ตัวเครื่องบิน, ตัวรถทัวร์, ตัวรถไฟ) กรุณาสอบถามที่เจ้าหน้าที่ทุกครั้ง ก่อนทำการออกตัว เนื่องจากสายการบินอาจมีการปรับเปลี่ยนไฟล์ทบิน หรือเวลาบิน โดยไม่ได้แจ้งให้ทราบล่วงหน้า ทางบริษัทฯ จะไม่รับผิดชอบใด ๆ ในกรณี ถ้าท่านออกตัวภายใน โดยไม่ได้แจ้งให้ทราบและหากไฟล์ทบินมีการปรับเปลี่ยนเวลาบินเพราะถือว่าท่านยอมรับในเงื่อนไขดังกล่าว

โรงแรมที่พัก

- สำหรับห้องพักแบบ 3 เตียง (Triple) มีบริการเฉพาะบางโรงแรมเท่านั้น กรณีเดินทางเป็นผู้ใหญ่ 3 ท่าน บริษัทฯ ขอแนะนำให้ท่านเปิดห้องพักเป็นแบบ 2 ห้อง (1 Twin+1 Sgl) ซึ่งท่านจะต้องชำระค่าพักเตียงเพิ่มเติม เนื่องจากบางโรงแรมอาจจะไม่มีเตียงใหญ่กับเตียงพับเสริมซึ่งไม่สะดวกสบายในการพัก
****กรุณาอ่านเงื่อนไขการจองแบบ 3 ท่านหากลูกค้าพึงพอใจ ทางบริษัทฯ จะถือว่าท่านยอมรับในเงื่อนไขของห้องพักดังกล่าว****
- โรงแรมในยุโรปส่วนใหญ่จะเป็นห้องแบบ Twin เตียงเดี่ยว 2 เตียงในห้อง ห้อง Double และส่วนใหญ่ก็จะเป็นลักษณะการนำเตียงมาชิดกันให้เป็น Double หากลูกค้ารีเคสพัก Double ทางบริษัทฯ จะไม่รับรองเรื่องห้องให้เนื่องจากระบบการจองแต่ละโรงแรมจะไม่สามารถล็อคห้องพักได้จึงขึ้นอยู่กับการจัดการของทางโรงแรมเป็นหลัก ทั้งนี้ลูกค้าจะต้องยอมรับในเงื่อนไขดังกล่าว
- โรงแรมในยุโรปที่มีลักษณะเป็น Traditional ห้องที่เป็นห้องเดี่ยวอาจมีขนาดกะทัดรัดและไม่มีอ่างอาบน้ำ ซึ่งขึ้นอยู่กับการออกแบบของแต่ละโรงแรมนั้นๆ และห้องพักแต่ละห้องอาจมีลักษณะแตกต่างกัน และห้องพักเดี่ยวและคู่ อาจจะไม่ติดกันหรืออยู่คนละชั้น
- กรณีมีการจัดงานประชุมนานาชาติ Trade Fair เป็นผลให้ค่าโรงแรมสูงขึ้นมากและห้องพักในเมืองเต็ม บริษัทฯ ขอสงวนสิทธิ์ในการปรับเปลี่ยนหรือย้ายเมืองเพื่อให้เกิดความเหมาะสม
- ในโรงแรมในยุโรปส่วนมากจะไม่มีเครื่องปรับอากาศ เนื่องจากอยู่ในภูมิภาคที่มีอุณหภูมิต่ำ จะมีบริการเครื่องปรับอากาศเฉพาะในฤดูร้อนเท่านั้น
- บางสถานที่ในยุโรปอาจปิดในวันอาทิตย์ หรืออาจจะมีการเปิดปรับปรุงในช่วงฤดูหนาว หากวันเดินทางตรงกับวันเหล่านี้ทางบริษัทฯ ขอสงวนสิทธิ์ในการเปลี่ยนโปรแกรมโดนแจ้งให้ท่านทราบล่วงหน้า หากทราบเวลาที่แน่นอนก่อนเดินทาง

เงื่อนไขการจองที่นิ่งและการยกเลิกทัวร์

การจองทัวร์

- กรุณาจองทัวร์ล่วงหน้า ก่อนการเดินทาง พร้อมชำระมัดจำ 60,000 บาท ส่วนที่เหลือชำระทันทีก่อนการเดินทางไม่น้อยกว่า 30 วัน มิฉะนั้นถือว่าท่านยกเลิกการเดินทางโดยอัตโนมัติ (ช่วงเทศกาลกรุณาชำระก่อนเดินทาง 45 วัน)

กรณียกเลิก : จอยกรุป

- ยกเลิกก่อนการเดินทาง 45 วันขึ้นไป บริษัทฯ จะคืนเงินมัดจำให้ทั้งหมด โดยหักค่าใช้จ่ายที่เกิดขึ้นจริง ยกเว้นในกรณีวันหยุดเทศกาล, วันหยุดนักขัตฤกษ์ ยกเลิกก่อนการเดินทาง 60 วัน จะคืนเงินมัดจำให้ทั้งหมด โดยหักค่าใช้จ่ายที่เกิดขึ้นจริง (ค่าใช้จ่ายที่เกิดขึ้นจริง อาทิเช่น ค่าตั๋วเครื่องบิน ค่าโรงแรม ฯลฯ)
- ยกเลิกการเดินทาง 45 วัน ก่อนการเดินทาง หักค่าทัวร์ 50% จากราคาขาย และหักค่าใช้จ่ายที่เกิดขึ้นจริงทั้งหมดไม่ว่ากรณีใดๆ ทั้งสิ้น (ค่าใช้จ่ายที่เกิดขึ้นจริง อาทิเช่น ค่าตั๋วเครื่องบิน ค่าโรงแรม ฯลฯ)
- ยกเลิกการเดินทาง 30 วัน ก่อนการเดินทาง บริษัทฯ ขอสงวนสิทธิ์เก็บเงินค่าทัวร์ทั้งหมดไม่ว่ากรณีใด ๆ ทั้งสิ้น

กรณียกเลิก : ตัดกรุป

- ยกเลิกหรือเลื่อนการเดินทางต้องทำก่อนการเดินทาง 60 วัน บริษัทฯ จะคืนเงินมัดจำให้ทั้งหมด ยกเว้นในกรณีวันหยุดเทศกาล, วันหยุดนักขัตฤกษ์ ทางบริษัทฯ ขอสงวนสิทธิ์ยึดเงินมัดจำโดยไม่มีเงื่อนไขใดๆทั้งสิ้น
- ยกเลิกการเดินทางภายใน 60 วัน ทางบริษัทฯ ขอสงวนสิทธิ์ยึดเงินมัดจำโดยไม่มีเงื่อนไขใดๆทั้งสิ้น
- ยกเลิกการเดินทางหลังชำระเต็มจำนวน ทางบริษัทฯ ขอสงวนสิทธิ์เก็บเงินค่าทัวร์ทั้งหมดโดยไม่มีเงื่อนไขใดๆทั้งสิ้น

กรณีเจ็บป่วย

- กรณีเจ็บป่วย จนไม่สามารถเดินทางได้ ซึ่งจะต้องมีใบรับรองแพทย์จากโรงพยาบาลรับรอง บริษัทฯ จะทำการเลื่อนการเดินทางของท่านไปยังคณะต่อไป แต่ทั้งนี้ท่านจะต้องเสียค่าใช้จ่ายที่ไม่สามารถยกเลิกหรือเลื่อนการเดินทางได้ตามความเป็นจริง
- ในกรณีเจ็บป่วยกะทันหันก่อนล่วงหน้าเพียง 7 วันทำการ ทางบริษัทฯ ขอสงวนสิทธิ์ในการคืนเงินทุกกรณี

****ก่อนตัดสินใจจองทัวร์ควรอ่านเงื่อนไขการเดินทางและรายการทัวร์อย่างละเอียดทุกหน้าอย่างถี่ถ้วนแล้วจะมัดจำเพื่อประโยชน์ของท่านเอง****

รายละเอียดเพิ่มเติม



- บริษัทฯ มีสิทธิ์ในการเปลี่ยนแปลงโปรแกรมทัวร์ในกรณีที่เกิดเหตุสุดวิสัยจนไม่อาจแก้ไขได้
- เที่ยวบิน , ราคาและรายการท่องเที่ยว สามารถเปลี่ยนแปลงได้ตามความเหมาะสมโดยคำนึงถึงผลประโยชน์ของผู้เดินทางเป็นสำคัญ
- หนังสือเดินทางต้องมีอายุการใช้งานเหลือไม่น้อยกว่า 6 เดือน และบริษัทฯ รับผิดชอบเฉพาะผู้มีจุดประสงค์เดินทางเพื่อท่องเที่ยวเท่านั้น (หนังสือเดินทางต้องมีอายุเหลือใช้งานไม่น้อยกว่า 6 เดือน บริษัทฯ ไม่รับผิดชอบหากอายุเหลือไม่ถึงและไม่สามารถเดินทางได้)
- ทางบริษัทฯ จะไม่รับผิดชอบใดๆทั้งสิ้น หากเกิดความล่าช้าของสายการบิน,สายการบินยกเลิกบิน , การประท้วง, การนัดหยุดงาน, การก่อกวนหรือกรณีท่านถูกปฏิเสธการเข้าหรือออกเมืองจากเจ้าหน้าที่ตรวจคนเข้าเมือง หรือ เจ้าหน้าที่กรมแรงงานทั้งจากไทยและต่างประเทศซึ่งอยู่นอกเหนือความรับผิดชอบของบริษัทฯ หรือเหตุภัยพิบัติทางธรรมชาติ (ซึ่งลูกค้าจะต้องยอมรับในเงื่อนไขนี้ในกรณีที่เกิดเหตุสุดวิสัย ซึ่งอาจจะปรับเปลี่ยนโปรแกรมตามความเหมาะสม)
- ทางบริษัทฯ จะไม่รับผิดชอบใดๆทั้งสิ้น หากผู้เดินทางประสบเหตุสภาวะฉุกเฉินจากโรคประจำตัว ซึ่งไม่ได้เกิดจากอุบัติเหตุในรายการท่องเที่ยว (ซึ่งลูกค้าจะต้องยอมรับในเงื่อนไขนี้ในกรณีที่เกิดเหตุสุดวิสัย ซึ่งอยู่นอกเหนือความรับผิดชอบของบริษัทฯ)
- ทางบริษัทฯ จะไม่รับผิดชอบใดๆทั้งสิ้น หากท่านใช้บริการของทางบริษัทฯ ไม่ครบ อาทิ ไม่เที่ยวบางรายการ,ไม่ทานอาหารบางมื้อ, เพราะค่าใช้จ่ายทุกอย่างทางบริษัทฯ ได้ชำระค่าใช้จ่ายให้ตัวแทนต่างประเทศแบบเหมาจ่ายขาด ก่อนเดินทางเรียบร้อยแล้ว เป็นการชำระเหมาขาด
- ทางบริษัทฯ จะไม่รับผิดชอบใดๆทั้งสิ้น หากเกิดสิ่งของสูญหายจากการโจรกรรมและหรือเกิดอุบัติเหตุที่เกิดจากความประมาทของนักท่องเที่ยวเองหรือในกรณีที่กระเป๋าเกิดสูญหายหรือชำรุดจากสายการบิน
- กรณีที่การตรวจคนเข้าเมืองทั้งที่กรุงเทพฯ และในต่างประเทศปฏิเสธมิให้เดินทางออกหรือเข้าประเทศที่ระบุไว้ในรายการเดินทาง บริษัทฯ ขอสงวนสิทธิ์ที่จะไม่คืนค่าบริการไม่ว่ากรณีใดๆทั้งสิ้น
- ตัวเครื่องบินเป็นตัวราคาพิเศษ กรณีที่ท่านไม่เดินทางพร้อมคณะไม่สามารถนำมาเลื่อนวันหรือคืนเงินและไม่สามารถเปลี่ยนชื่อได้ หากมีการปรับราคาบัตรโดยสารสูงขึ้น ตามอัตราค่าน้ำมันหรือค่าเงินแลกเปลี่ยน ทางบริษัท ขอสงวนสิทธิ์ปรับราคาตัวดังกล่าว
- เมื่อท่านตกลงชำระเงินไม่ว่าทั้งหมดหรือบางส่วนผ่านตัวแทนของบริษัทฯ หรือชำระโดยตรงกับทางบริษัทฯ ทางบริษัทฯ จะถือว่าท่านได้ยอมรับในเงื่อนไขข้อตกลงต่างๆที่ได้ระบุไว้ข้างต้นนี้แล้วทั้งหมด
- กลุ่มที่เดินทางช่วงวันหยุดหรือเทศกาลที่ต้องการันตีมัดจำกับสายการบินหรือผ่านตัวแทนในประเทศหรือต่างประเทศ รวมถึงเที่ยวบินพิเศษ เช่น Charter Flight , Extra Flight จะไม่มีการคืนเงินมัดจำหรือค่าทัวร์ทั้งหมด
- ในกรณีของ PASSPORT นั้น จะต้องไม่มีการชำรุด เปียกน้ำ การขีดเขียนรูปต่างๆหรือแม้กระทั่งตราปั๊มลายการ์ตูน ที่ไม่ใช่การประทับตราอย่างเป็นทางการของตม. กรุณาตรวจสอบ PASSPORT ของท่านก่อนการเดินทางทุกครั้ง หาก ตม.ปฏิเสธการเข้า-ออกเมืองของท่าน ทางบริษัทฯ จะไม่รับผิดชอบใดๆทั้งสิ้น
- กรณีมี “คดีความ” ที่ไม่อนุญาตให้ท่านเดินทางออกนอกประเทศได้ โปรดทำการตรวจสอบก่อนการจองทัวร์ว่าท่านสามารถเดินทางออกนอกประเทศได้หรือไม่ ถ้าไม่สามารถเดินทางได้ ซึ่งเป็นสิ่งที่อยู่นอกเหนือการควบคุมของบริษัทฯ ทางบริษัทฯ จะไม่รับผิดชอบใดๆทั้งสิ้น
- กรณี “หญิงตั้งครรภ์” ท่านจะต้องมีใบรับรองแพทย์ ระบุชัดเจนว่าสามารถเดินทางออกนอกประเทศได้ รวมถึงรายละเอียดอายุครรภ์ที่ชัดเจน สิ่งนี้อยู่เหนือการควบคุมของบริษัทฯ ทางบริษัทฯ จะไม่รับผิดชอบใดๆทั้งสิ้น
- กรณีใช้หนังสือเดินทางราชการ (เล่มน้ำเงิน) เพื่อการท่องเที่ยวกับคณะทัวร์ หากท่านถูกปฏิเสธในการเข้า – ออกประเทศใดๆก็ตามทางบริษัทฯ ขอสงวนสิทธิ์ไม่คืนค่าทัวร์และรับผิดชอบใด ๆ ทั้งสิ้น
- เมื่อท่านได้ชำระเงินมัดจำหรือทั้งหมด ทางบริษัทฯ จะถือว่าท่านรับทราบและยอมรับในเงื่อนไขต่างๆของบริษัทฯ ที่ได้ระบุไว้ในรายการทัวร์ทั้งหมด
- ภาพที่ใช้เพื่อการโฆษณาเท่านั้น

WELCOME TO EUROPE

กรุณจองทัวร์วันหยุดเทศกาล,วันหยุดนักขัตฤกษ์,วันหยุดยาวต่อเนื่อง และได้มีการแจ้งยกเลิกทัวร์

ทางบริษัทฯ ขอสงวนสิทธิ์เก็บค่าทัวร์ทั้งหมด โดยไม่มีเงื่อนไขใด ๆ ทั้งสิ้น

เอกสารประกอบการยื่นวีซ่า



เอกสารประกอบการยื่นคำร้องขอวีซ่า ในส่วนที่เป็นสำเนาผู้สมัคร
ไม่ต้องเซ็นรับรองสำเนาถูกต้อง ประกอบด้วยรายละเอียดดังต่อไปนี้

1 หนังสือเดินทาง

1.1 หนังสือเดินทางประเทศไทย (Thailand Passport) หนังสือเดินทางเล่มปัจจุบัน จะต้องเหลืออายุการใช้งานเดินทางไป และกลับไม่น้อยกว่า 180 วัน และมีหน้าว่าง 2 หน้า (สำหรับวีซ่าสติกเกอร์) พร้อมสำเนาหน้าหนังสือเดินทาง 2 ชุด



***สำหรับหนังสือเดินทาง ต้องใช้เป็นหนังสือเดินทางบุคคลทั่วไป (สีเลือดหมู) เท่านั้น

ห้ามใช้หนังสือเดินทางราชการ (สีน้ำเงิน) หนังสือเดินทางทูต (สีแดง) หรืออื่นๆ ที่นอกเหนือจากหนังสือเดินทางบุคคลทั่วไป โดยเด็ดขาด***

1.2 หนังสือเดินทางเล่มเก่าตัวจริง ถ้าเคยมีวีซ่าเชงเก้น
ระยะเวลาไม่เกิน 3 ปี ตัวอย่างหน้าวีซ่าเชงเก้น



***ในกรณีที่ถือพาสปอร์ต สัญชาติไทย แต่พำนักอยู่ต่างประเทศ, ทำงานอยู่ต่างประเทศ หรือนักเรียน
นักศึกษาศึกษาอยู่ต่างประเทศ กรุณาแจ้งเจ้าหน้าที่ของทางบริษัทให้ทราบทันที
เพราะการยื่นขอวีซ่าจะมีเงื่อนไข และ ข้อกำหนดของทางสถานทูตฯ ต้องการเพิ่มเติม
และบางสถานทูตอาจไม่สามารถยื่นขอวีซ่าในประเทศไทยได้
ข้อกำหนดนี้รวมไปถึงผู้เดินทางที่ถือพาสปอร์ตต่างชาติด้วย***



4

หลักฐานการทำงาน

4.1 สำหรับเจ้าของกิจการ

ต้องมีสำเนาหนังสือรับรองทะเบียนพาณิชย์ สำเนาทะเบียนการค้า หรือ สำเนาจดทะเบียนบริษัท (อายุไม่เกิน 3 เดือน) **ฉบับภาษาไทยและภาษาอังกฤษ**

4.2 สำหรับท่านที่ทำงานบริษัท กรุณาระบุ TO WHOM IT MAY CONCERN แทนการใส่ชื่อของสถานทูต ต้องระบุวันลาให้ครอบคลุมตลอดช่วงการท่องเที่ยว ตำแหน่ง และอัตราเงินเดือนที่ได้รับ (ระยะเวลาของหนังสือรับรองต้องไม่เกิน 1 เดือน)

ต้องมีตราแสตมป์จากบริษัทและเอกสารต้องระบุเป็นภาษาอังกฤษ

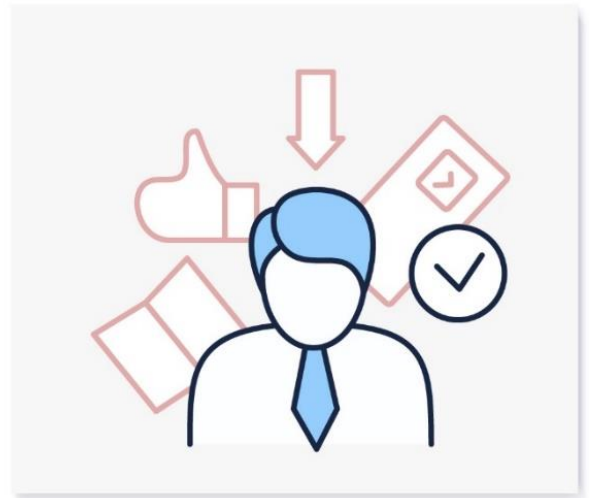
4.3 สำหรับนักเรียน หรือนักศึกษา

ต้องขอหนังสือรับรองจากทางสถาบัน เพื่อแสดงให้เห็นว่าปัจจุบันกำลังอยู่ระหว่างการศึกษา **เอกสารต้องระบุเป็นภาษาอังกฤษ**

5

เอกสารส่วนตัว

- สำเนาทะเบียนบ้าน
- สำเนาบัตรประชาชน
- สูติบัตร(กรณีเด็กอายุต่ำกว่า 18 ปี)
- ทะเบียนสมรส/ทะเบียนหย่า/มรณะบัตร(ถ้ามี)
- ใบเปลี่ยนชื่อ-นามสกุล (ถ้ามีการเปลี่ยน)





6

กรณีเด็กอายุไม่ถึง 18 ปี

6.1 สูติบัตรฉบับภาษาไทย/อังกฤษ

6.2 กรณีเดินทางพร้อมกับบิดา มารดา ต้องยื่นหนังสือรับรองจากสถาบันการศึกษา

6.3 กรณีไม่ได้เดินทางพร้อมกับบิดา มารดา หรือเดินทางไปกับบิดา มารดา ท่านใดท่านหนึ่ง จะต้องขอจดหมายยินยอมจากทางอำเภอ โดยที่บิดา หรือมารดา

ผู้ไม่ได้เดินทางจะต้องไปยื่นความจำนงเพื่ออนุญาตให้บุตรเดินทางไปต่างประเทศกับอีกท่านหนึ่งได้ ณ ที่ว่าการอำเภอ หรือเขต โดยมีนายอำเภอ หรือผู้อำนวยการเขตลงลายมือชื่อ และลงตราประทับจากราชการอย่างถูกต้องฉบับภาษาไทย/อังกฤษ

ในการยื่นวีซ่าทางสถานทูตจะเก็บหนังสือเดินทาง ไว้จนกว่าจะได้การรับอนุมัติผลวีซ่า ไม่สามารถดึงหนังสือเดินทางออกมาใช้ได้ ระยะเวลาในการพิจารณาวีซ่าไม่น้อยกว่า 15 วันทำการ ไม่รวมวันหยุด เสาร์-อาทิตย์ และ วันหยุดนักขัตฤกษ์ และวันหยุดของทางสถานทูต หรือ อาจช้าหรือเร็วกว่ากำหนดขึ้นอยู่กับสถานทูต

***** สถานทูตมีการเปลี่ยนแปลงกฎเกณฑ์ในการยื่นเอกสารตลอดเวลา*****



***** การพิจารณาผล VISA ขึ้นอยู่กับดุลยพินิจของทางสถานทูต ทางบริษัทไม่มีส่วนเกี่ยวข้องกับการพิจารณาใดๆทั้งสิ้น บริษัทเป็นเพียงตัวแทนที่คอยอำนวยความสะดวกในการยื่นวีซ่าเท่านั้น ข้อมูลและเอกสารทุกอย่างต้องเป็นความจริงความบิดเบือน ทางบริษัทขอสงวนสิทธิ์ไม่คืนเงิน ในกรณีที่ VISA ไม่ผ่านทุกกรณี *****

***** ในบางประเทศการยื่นวีซ่ากับทางบริษัททัวร์ จะต้องทำการยื่นวีซ่าประเภทหมู่คณะเท่านั้น**

การยื่นหมู่คณะต้องมีจำนวน 10 คนขึ้นไป ซึ่งทางศูนย์รับยื่นจะเป็นผู้กำหนดวันยื่นวีซ่าเท่านั้น ผู้เดินทางไม่สามารถกำหนดวันยื่นได้เอง หากผู้เดินทางไม่สามารถไปยื่นวีซ่าในวันที่ทางศูนย์รับยื่นกำหนดได้ จะมีค่าใช้จ่ายเพิ่มเติม PREMIUM หรือสำหรับการยื่นเดี่ยว เงื่อนไขกรุณาสอบถามกับบริษัททัวร์อีกครั้ง

****ทั้งนี้ ค่าใช้จ่ายที่เกิดขึ้น ผู้เดินทางต้องชำระกับทางศูนย์รับยื่นโดยตรง****

แบบฟอร์มสำหรับกรอกข้อมูลยื่นวีซ่า

1) ข้อมูลเกี่ยวกับหนังสือเดินทางของผู้เดินทาง

ชื่อและนามสกุล _____

ชื่อและนามสกุลเก่า(ถ้ามี) _____

ชื่อและนามสกุล (ระบุเป็นภาษาอังกฤษ) _____

หมายเลขบัตรประจำตัวประชาชน 13 หลัก

--	--	--	--	--	--	--	--	--	--	--	--	--

วัน/เดือน/ปีเกิด ค.ศ. _____ สถานที่เกิด (จังหวัด) _____

2) ข้อมูลของผู้เดินทาง และครอบครัว

ที่อยู่ปัจจุบัน(ที่สามารถติดต่อได้) _____

โทรศัพท์มือถือ _____ E-mail : _____

สถานภาพ : โสด สมรสโดยจดทะเบียนสมรส สมรสไม่ได้จดทะเบียน
 หย่า หม้าย

วัน/เดือน/ปี ค.ศ. การเปลี่ยนสถานภาพ(สมรส, หย่า ฯลฯ) _____

ถ้าท่านสมรส โปรดระบุรายละเอียดของคู่สมรส

ชื่อและนามสกุลคู่สมรส (ระบุเป็นภาษาอังกฤษ) _____

วัน/เดือน/ปีเกิด ค.ศ. ของคู่สมรส _____

สถานที่เกิด (จังหวัด) _____

3) ข้อมูลของผู้เดินทางเกี่ยวกับอาชีพ, หรือถ้ากำลังศึกษาอยู่ ให้ลงรายละเอียดของสถานศึกษา และลงรายละเอียดอื่นๆ ลงในช่องว่าง

3.1) ชื่อบริษัทที่ทำงาน, โรงเรียน, มหาวิทยาลัย (ระบุเป็นภาษาอังกฤษ)

3.2) ที่อยู่ของบริษัทที่ทำงาน, โรงเรียน, มหาวิทยาลัย (ระบุเป็นภาษาอังกฤษ)

3.3) งานปัจจุบันทำอาชีพ โปตรระบุตำแหน่ง (ระบุเป็นภาษาอังกฤษ และภาษาไทย)

3.4) เบอร์โทรศัพท์ที่ทำงาน หรือเบอร์โทรศัพท์สถาบันที่ท่านกำลังศึกษาอยู่ _____

4) ข้อมูลเกี่ยวกับการเดินทางไปต่างประเทศ

4.1) ท่านเคยมีวีซ่าเชงเก้นในกลุ่มเชงเก้นภายในระยะเวลา 3 ปี (ถ้ามีโปรดระบุ)

มีวันที่ออกวีซ่า และวันที่หมดอายุวีซ่า ให้ตรวจสอบที่หน้าเชงเก้นที่ท่านเคยเดินทาง

ประเทศ _____ วันที่ออกวีซ่า _____ วันหมดอายุวีซ่า _____

ประเทศ _____ วันที่ออกวีซ่า _____ วันหมดอายุวีซ่า _____

ประเทศ _____ วันที่ออกวีซ่า _____ วันหมดอายุวีซ่า _____

ประเทศ _____ วันที่ออกวีซ่า _____ วันหมดอายุวีซ่า _____

ไม่เคยมีวีซ่าเชงเก้น

4.1.1) ถ้าท่านเคยมีวีซ่าเชงเก้น โปรดระบุวันที่สแกนลายนิ้วมือล่าสุด

(ผู้สมัครสามารถตรวจสอบรายละเอียด วัน เดือน ปี ที่สแกนลายนิ้วมือล่าสุด)
ได้จากหน้าวีซ่าเชงเก้นล่าสุดที่ท่านเคยเดินทาง)

ประเทศ _____ วันที่สแกนลายนิ้วมือล่าสุด _____

5) ค่าใช้จ่ายในการเดินทาง

ออกค่าใช้จ่ายเอง

มีผู้ออกค่าใช้จ่ายให้

ระบุชื่อ _____

ความสัมพันธ์ _____