

จีน ฮาร์บิน เชียงไฮ้ 7 วัน 5 คืน

ซูปราร์...ฮาร์บินเทศกาลโคมไฟน้ำแข็ง

เดินทางเดือน 18 - 24 / 25 - 31 ธันวาคม 2567 และ 08 - 14 มกราคม 2568



พักหมู่บ้านหิมะ 1 คืน

POP MART

พิเศษ แกรมฟรี
ผ้าพันคอ
ที่ครอบหู
ถุงมือ

ทัวร์ไม่ลงร้าน

เกาะพระอาทิตย์

ถนนนานกิง

ลานสกียาปูสี

เดินทาง
18-24 / 25-31 ธันวาคม 2567
08-14 มกราคม 2568

ราคาเพียง 45,888

ไฮโลโก้ ชมความอลังการเทศกาลโคมไฟน้ำแข็งฮาร์บิน
เที่ยวหมู่บ้านหิมะ DREAM HOME

พักโรงแรมระดับ 4★ เมนูพิเศษ! เกี้ยว, กระจกหิมะ และสกีหิมะ

HRBCA0124

7 วัน

5 คืน

AIR CHINA

China Airlines



น้ำหนักกระเป๋า 23 kg.

- ★ ชมความอลังการสุดยิ่งใหญ่ HARBIN INTERNATIONAL ICE AND SNOW FESTIVAL เทศกาลโคมไฟน้ำแข็ง
- ★ สัมผัสความโรแมนติก หมู่บ้านหิมะ DREAM HOME พักหมู่บ้านหิมะ 1 คืน
- ★ เดินช้อปปิ้ง ณ ถนนจงหยาง
- ★ แกรมฟรีถุงมือ ที่ครอบหู ผ้าพันคอ (ทัวร์ไม่ลงร้าน)

“มีน้ำดื่มบริการบนรถบัสวันละ 1 ขวด”

HARBIN

ชุดบัตร...ฮาร์บินเทศกาลคอมไฟน์น้ำแข็ง

HRBCA0124 7 วัน 5 คืน



น้ำหนักกระเป๋า 23 kg.
ขึ้นเครื่องไม่เกิน 7 กก./ท่า

ขาไป	ไฟล์ท	ออก	ถึง
CA806	BKK - PVG	01.40	07.00
CA8571	PVG - HRB	07.00	10.00

ขากลับ*	ไฟล์ท	ออก	ถึง
CA8572	HRB - PVG	11.10	14.25
CA805	PVG - BKK	21.20	00.40+1

วันที่	โปรแกรมการท่องเที่ยว	อาหาร			ที่พัก
		เช้า	กลางวัน	เย็น	
1	<ul style="list-style-type: none"> ทำอากาศยานนานาชาติสุวรรณภูมิ ประเทศไทย 				
2	<ul style="list-style-type: none"> ทำอากาศยานนานาชาติช่างไห่ผู้ตง ประเทศจีน ถ่ายรูปด้านล่างหอไข่มุก • หาดไว่ทาน The Bund Finance center • ถนนนานกิง • POP MART 				HOLIDAY INN EXPRESS หรือ LU'AN HOTEL ★ ★ ★ ★ มาตรฐานของจีนหรือเทียบเท่า
3	<ul style="list-style-type: none"> (บินภายใน) ทำอากาศยานนานาชาติช่างไห่ผู้ตง ทำอากาศยานนานาชาติฮาร์บิน ไทปิง • เมืองฮาร์บิน ร้านเสื้อกันหนาว • อนุสาวรีย์ฟิ่งหง • สวนสตาลิน ผ่านชมสะพานรถไฟชงฮัวเจียง • ถนนคนเดินจงหยาง 				SEASONS SKI HOTEL ★ ★ ★ ★ มาตรฐานของจีนหรือเทียบเท่า
4	<ul style="list-style-type: none"> ลานสกียาปูลี (รวมรองเท้า สโนว์บอร์ด และเล่นสกี 3 ชั่วโมง) หมู่บ้านหิมะ • DREAM HOME (รวมค่าเช่า) 				MINSU HOTEL ★ ★ ★ ★ มาตรฐานของจีนหรือเทียบเท่า (พักในหมู่บ้านหิมะ)
5	<ul style="list-style-type: none"> OPTION 1. SNOWMOBILE 2. ICE AND SNOW GALLERY ถนนແ່ຍຸ່ນເຈີຍ • เมืองฮาร์บิน 				SEASONS SKI HOTEL ★ ★ ★ ★ มาตรฐานของจีนหรือเทียบเท่า
6	<ul style="list-style-type: none"> แม่น้ำชงฮัว • เกาะพระอาทิตย์ (ราคารวมค่ารถแบตเตอร์แล้ว) HARBIN INTERNATIONAL ICE AND SNOW FESTIVAL เทศกาลคอมไฟน์น้ำแข็งฮาร์บิน 				SEASONS SKI HOTEL ★ ★ ★ ★ มาตรฐานของจีนหรือเทียบเท่า
7	<ul style="list-style-type: none"> ทำอากาศยานนานาชาติฮาร์บิน ไทปิง เมืองฮาร์บิน ทำอากาศยานนานาชาติช่างไห่ผู้ตง เมืองเซียงไฮ้ ทำอากาศยานนานาชาติสุวรรณภูมิ ประเทศไทย 			SET BOX	



เทศกาลคอมไฟน์น้ำแข็ง

DREAM HOME

เกาะพระอาทิตย์

*ทางบริษัทฯ ขอสงวนสิทธิ์ในการสลับโปรแกรมทัวร์ตามความเหมาะสมขึ้นอยู่กับสถานการณ์หน้างาน โดยคำนึงถึงผลประโยชน์ของลูกค้าเป็นสำคัญ

วันเดินทาง	ราคาผู้ใหญ่	ราคาเด็กอายุต่ำกว่า 2 ปีบริบูรณ์ (INFANT)	พักเดี่ยว
18 – 24 ธันวาคม 2567	45,888	10,000	12,000
25 – 31 ธันวาคม 2567	45,888	10,000	12,000
08 – 14 มกราคม 2568	45,888	10,000	12,000

ราคาไม่รวมค่าทิปมัคคุเทศก์ท้องถิ่น คนขับรถท้องถิ่น

ตามธรรมเนียม ท่านละ 1,500 บาท/ท่าน/ทริป (ยกเว้นเด็กต่ำกว่า 2 ขวบ)

สำหรับหัวหน้าทัวร์จากเมืองไทย (ตามความพึงพอใจในการบริการ)

ขอสงวนสิทธิ์ไม่รับลูกค้าจอยแลนต์

วันแรก ทำอากาศยานนานาชาติสุวรรณภูมิ ประเทศไทย

22.30 น. สมาชิกทุกท่านพร้อมกัน ณ ทำอากาศยานนานาชาติสุวรรณภูมิ อาคารผู้โดยสารขาออก ชั้น 4 ประตู 10 จากนั้นนำท่านเช็คอินเคาท์เตอร์สายการบินแอร์ไชน่า (CA) โดยมีเจ้าหน้าที่ส่งทิว์และหัวหน้าทิว์ คอยต้อนรับและแจกเอกสารการเดินทาง จากนั้นนำท่านเช็คอินและโหลดสัมภาระ

วันที่สอง ทำอากาศยานนานาชาติช่างไห่ผู่ตง ประเทศจีน – ถ่ายรูปด้านล่างหอไข่มุก – หาดไว่ทาน - The Bund Finance center – ถนนนานกิง - POP MART

01.40 น. ออกเดินทางสู่ ทำอากาศยานนานาชาติช่างไห่ผู่ตง ประเทศจีน โดยสายการบิน แอร์ไชน่า (CA) เที่ยวบินที่ CA806 (มีบริการอาหารบนเครื่อง)

07.00 น. เดินทางถึง ทำอากาศยานนานาชาติช่างไห่ผู่ตง ประเทศจีน ผ่านพิธีการตรวจคนเข้าเมืองและศุลกากรตามขั้นตอนเรียบร้อยแล้วนำท่านรับสัมภาระ (เวลาท้องถิ่นประเทศจีนเร็วกว่าเวลาประเทศไทย 1 ชั่วโมง ให้ท่านปรับนาฬิกาของท่านเพื่อสะดวกในเวลานัดหมาย)

ยินดีต้อนรับท่านเข้าสู่ประเทศจีน จากนั้นนำท่าน ถ่ายรูปด้านล่างหอไข่มุก ตั้งอยู่ฝั่งผู่ตงริมแม่น้ำหวงผู่ แล้วเสร็จเมื่อปี ค.ศ. 1993 มีความสูง 468 เมตร นับเป็นหอ TV ที่สูงที่สุดในเอเชียและสูงอันดับ 5 ของโลก ซึ่งปัจจุบันหอไข่มุกถือเป็นสัญลักษณ์ของเมืองเซี่ยงไฮ้อีกด้วย



กลางวัน

บริการอาหารกลางวัน ณ ภัตตาคารอาหารพื้นเมือง

นำท่านเดินทางสู่ **หาดไหว่ทาน** หรือ **หาดเจ้าพ่อเชียงใหม่** ตั้งอยู่บนฝั่งตะวันตกของแม่น้ำหวงผู้มีความยาวจากเหนือจรดใต้ถึง 4 กิโลเมตรเป็นเขตสถาปัตยกรรมที่ได้ชื่อว่า “พิพิธภัณฑ์นานาชาติ” ถือเป็นสัญลักษณ์ที่โดดเด่นของนครเชียงใหม่ อีกทั้งถือเป็นศูนย์กลางทางด้านการเงินการธนาคารที่สำคัญ แห่งหนึ่งของเชียงใหม่ ตลอดแนวยาวของไหว่ทานเป็นแหล่งรวมศิลปะสถาปัตยกรรมที่หลากหลาย เช่น สถาปัตยกรรมแบบโรมัน โกธิค บารอค รวมทั้งการผสมผสานระหว่างสถาปัตยกรรมตะวันออก-ตะวันตก เป็นที่ตั้งของหน่วยงานภาครัฐ เช่น กรมศุลกากร โรงแรม และสำนักงานใหญ่ **The Bund Finance center** เป็นศูนย์ทางการเงินการค้า การท่องเที่ยว วัฒนธรรมและศิลปะเป็นต้น อิสระให้ท่านได้ถ่ายรูปตามอัธยาศัย

ใกล้กันให้ท่านได้ช้อปปิ้ง **ถนนนานกิง** ถนนแห่งนี้เปรียบเหมือนย่านสีลมของเมืองไทย ถนนนี้มีความยาวประมาณ 5 กิโลเมตร มีห้างสรรพสินค้ามากมายอยู่บนถนนแห่งนี้เป็นย่านที่คึกคักและทันสมัยที่สุดในเชียงใหม่และมีร้าน **POP MART** ขนาดใหญ่อยู่ในถนนแห่งนี้ด้วย



เย็น
ที่พัก

บริการอาหารเย็น ณ ภัตตาคารอาหารพื้นเมือง

HOLIDAY INN EXPRESS หรือ **LU'AN HOTEL** ระดับ 4 ดาวมาตรฐานของจีน หรือเทียบเท่า

วันที่สาม (บินภายใน) ทำอากาศยานนานาชาติช่างไห่ผู้ตง - ทำอากาศยานนานาชาติฮาร์บิน ไทเปิง เมืองฮาร์บิน - ร้านเสื้อกันหนาว - อนุสาวรีย์ฝิ่งหง - สวนสตาลิน - ผ่านชมสะพานรถไฟชิงฮัวเจียง - ถนนคนเดินจงหยาง

เช้า บริการอาหารเช้า แบบ SET BOX

นำท่านเดินทางสู่ทำอากาศยานนานาชาติช่างไห่ผู้ตง เพื่อบินภายในประเทศสู่ เมืองฮาร์บิน

07.00 น. ออกเดินทางสู่ ทำอากาศยานนานาชาติฮาร์บิน ไทเปิง เมืองฮาร์บิน โดยสายการบิน แอร์ไชน่า (CA) เที่ยวบินที่ CA8571 (ไม่มีบริการอาหารบนเครื่อง)

10.00 น. เดินทางถึง ทำอากาศยานนานาชาติฮาร์บิน ไทเปิง เมืองฮาร์บิน นำท่านรับสัมภาระเรียบร้อย นำท่านเดินทางถึงเมือง ฮาร์บิน นำท่านชม ร้านเสื้อกันหนาว ให้ท่านได้เลือกซื้อเสื้อกันหนาวกันเพิ่มเติมตามอัธยาศัย

กลางวัน บริการอาหารกลางวัน ณ ภัตตาคาร อาหารพื้นเมือง

จากนั้นนำท่านเดินทางสู่ อนุสาวรีย์ฝิ่งหง ซึ่งตั้งอยู่ ณ บริเวณชายฝั่งแม่น้ำชงฮัว เป็นอนุสรณ์ระลึกถึงความพยายามของชาวเมืองฮาร์บินที่พยายามต่อสู้กับอุทกภัยครั้งใหญ่เมื่อปี ค.ศ.1957 ฐานของอนุสาวรีย์สร้างเป็นสระรูปพระจันทร์เสี้ยว 3 ชั้น ด้านหลังประกอบด้วยเสาและระเบียงโค้งแบบโรมัน ซึ่งแสดงถึงความสามัคคีของชาวเมืองฮาร์บิน ไกล่กัน นำท่านชม สวนสตาลิน ตั้งอยู่อยู่ริมฝั่งแม่น้ำชงฮัว สร้างขึ้นในปี ค.ศ.1953 ซึ่งมีรูปแบบที่รับอิทธิพลจากศิลปกรรมของทวีปยุโรป ทุกท่านจะได้เห็นวิวธรรมชาติที่สวยงาม มีหลากหลายกิจกรรมให้เล่น อาทิ สุนัขลากเลื่อน สกีลม ชีม้า รถหิมะ และกัสนาเลเดอร์ ฯลฯ ให้ท่านเพลิดเพลิน (หมายเหตุ : ราคาทัวร์ไม่รวมค่ากิจกรรมต่างๆ)

นำท่าน ผ่านชมสะพานรถไฟชิงฮัวเจียง ตั้งอยู่ริมแม่น้ำชงฮัว ไม่เพียงแต่เป็นสะพานรถไฟ ที่มีชื่อเสียงเท่านั้น แต่ยังเป็นสะพานข้ามแม่น้ำแห่งแรกในฮาร์บิน แม้ว่าสะพานแห่งนี้จะไม่ได้เปิดทำการแล้ว แต่ยังคงซึ่งความสวยงามและน่าหลงใหลอีกด้วย



นำท่านเดินทางสู่ ถนนคนเดินจงหยาง อีกแลนด์มาร์คหนึ่งที่พลาดไม่ได้ มีความยาวประมาณ 1.4 กิโลเมตร เป็นถนนที่ปูด้วยหินสีเขียวอ่อนทั้งสาย ถนนสายนี้มีสไตล์การก่อสร้างที่มีเอกลักษณ์เฉพาะ สองข้างทางมีอาคารบ้านเรือนสไตล์ยุโรป และทุกวันนี้ ถนนสายนี้ก็ยังคงเป็นสวรรค์แห่งการช้อปปิ้งของเมืองฮาร์บินไม่เปลี่ยนแปลง



เย็น
ที่พัก บริการอาหารเย็น ณ ภัตตาคาร **เมนูพิเศษ เกี้ยวภาคเหนือ !!**
SEASONS SKI HOTEL ระดับ 4 ดาวมาตรฐานของจีน หรือเทียบเท่า

วันที่สี่ ลานสกียาปูลี่ (รวมค่าเช่ารองเท้าและสโนว์บอร์ด) – หมู่บ้านหิมะ – DREAM HOME (รวมค่าเช่า)

เช้า บริการอาหารเช้า ณ ห้องอาหารของโรงแรม
เดินทางสู่ ลานสกียาปูลี่ (ใช้เวลาเดินทางโดยประมาณ 3 ชั่วโมง) ที่ลานสกีที่มีชื่อเสียงที่สุดของจีน ตั้งอยู่ที่เมืองฮาร์บิน สถานที่แห่งนี้เหมาะสำหรับการเล่นสกีเป็นอย่างมาก เพราะเมื่อฤดูกาลหน้าหนาวมาถึงที่นี่จะมีหิมะปกคลุมยาวนาน สถานที่นี้มีกิจกรรมกีฬาและสันทนาการของฤดูหนาวอีกมากมายสำหรับทั้งผู้ใหญ่และเด็ก การเล่นสกีมีหลายระดับความสูงและมีความ

ยาวรวม 30 กิโลเมตร อิสระท่องเที่ยวที่ลานสกีตามอัธยาศัย (รวมค่าเช่ารองเท้าและสโนว์บอร์ดแล้ว อิสระให้ท่านได้เล่นสกีประมาณ 3 ชั่วโมง)

หมายเหตุ ปริมาณของหิมะมากหรือน้อย ขึ้นอยู่กับสภาพอากาศในแต่ละปี ถ้าหากสภาพอากาศไม่เอื้ออำนวยหรือหิมะละลาย ทางบริษัทจะไม่มีการคืนเงินและไม่เปลี่ยนโปรแกรมทดแทนทุกกรณี



กลางวัน บริการอาหารกลางวัน ณ ภัตตาคารอาหารพื้นเมือง

นำท่านได้สัมผัสกลิ่นไอความหนาวเย็นของ หมู่บ้านหิมะ มีอีกชื่อเรียกว่า ฟินแลนด์ภาคตะวันออกเฉียงเหนือ อยู่ห่างจากตัวเมืองฮาร์บิน 280 กิโลเมตร เป็นหมู่บ้านที่มีหิมะหนากว่า 1 เมตร วิถีหมู่บ้านสวยงาม การก่อสร้างแต่ละบ้านเหมือนกันหมด เข้าไปหมู่บ้านนี้เหมือนเข้าไปโลกของเทพนิยาย หมู่บ้านนี้ ใน 1 ปี หิมะตกถึง 7 เดือน หน้าหนาวหิมะเริ่มตกจากตุลาคมถึง พฤษภาคมของทุกปี เหมาะสำหรับท่องเที่ยวที่ชื่นชอบกับการเล่นสกี และทำทนายความหนาวเป็นอย่างยิ่ง (หมายเหตุ : ปริมาณของหิมะขึ้นอยู่กับสภาพภูมิอากาศในปีนั้นๆ และราคาทัวร์ ไม่รวมค่ากิจกรรมต่างๆ)



นำท่านเดินทางสู่ **DREAM HOME (รวมค่าเช่า)** ชมสถานที่ท่องเที่ยวที่มีชื่อเสียง ซึ่งเป็นที่ถ่ายทำหนังและรายการที่ดังมาก ตั้งอยู่ใกล้ถนนคนเดิน Xueyun ที่นี่ท่านสามารถเห็นความหลากหลายของ "หิมะ" ที่สวยงาม หิมะที่จริงแล้วเป็นบ้านแต่ละบ้านที่ติดกัน เป็นบ้านเล็กๆ ความสูงเท่ากันหมด ตอนหิมะลงบนหลังคา ดูเหมือนหิมะ จึงตั้งชื่อ หิมะ เป็นรูปทรงธรรมชาติของประติมากรรมหิมะในที่นี่ ท่านสามารถรับชมความสวยงามของหมู่บ้าน ซึ่งเป็นหิมะที่ขาวและสะอาดที่สุด เป็นจุดเด่นที่สุดของหมู่บ้าน

เย็น
ที่พัก

รับประทานอาหารเย็น ณ ภัตตาคาร **เมนูพิเศษ กระดุกหมูภาคเหนือ !!**

MINSU HOTEL ระดับ 4 ดาวมาตรฐานของจีน หรือเทียบเท่า **(พักในหมู่บ้านหิมะ)**

หมายเหตุ : เนื่องจากหมู่บ้านหิมะ รถบัสไม่สามารถเข้าไปหมู่บ้านได้ ต้องจอดไว้ด้านนอก และที่พักไม่มีพนักงานยกกระเป๋า ฉะนั้นลูกค้าต้องเตรียมกระเป๋าใบเล็กที่ใช้สำหรับพัก 1 ชิ้น (เนื่องจากต้องถือกระเป๋าเอง) ส่วนกระเป๋าใบใหญ่ฝากไว้กับรถใหญ่ที่จอดรอด้านนอกทั้งนี้ กรุณาเตรียมผ้าเช็ดตัว แปรงสีฟัน และยาสีฟันไปด้วย)

เช้า บริการอาหารเช้า ณ ห้องอาหารของโรงแรม

พิเศษ OPTION เสริม !!

1.SNOWMOBILE ราคา 280 หยวน/ท่าน

ขับรถสัมผัสประสบการณ์ความหนาวเย็นแบบสุดขีดกับ ชมวิวป่าสนที่มีหิมะสีขาวปกคลุม

2.ICE AND SNOW GALLERY ราคา 200 หยวน/ท่าน

ถ่ายรูปเช้คอิน พร้อมชมความสวยงามของหิมะสีขาวหนาๆที่ปกคลุมป่าสน บ้านเรือนเล็กที่ตั้งอยู่ด้านใน

***หมายเหตุสำคัญ ราคาทัวร์นี้ยังไม่รวมค่าบริการ Option ทางบริษัทขอสงวนสิทธิ์ขึ้น
ต่ำ 5 คนขึ้นไปหรืออาจมีการนำเสนอทางเลือกอื่นๆ เพิ่มเติม ทั้งนี้จะเป็นไปตามดุลยพินิจ
ของไกด์ท้องถิ่น หากท่านไหนที่สนใจสามารถสอบถามกับทางหัวหน้าทัวร์หรือไกด์ท้องถิ่น
อีกครั้ง***

กลางวัน บริการอาหารกลางวัน ณ ภัตตาคารอาหารพื้นเมือง

นำท่านชม ถนนแส่ยุ่นเจีย เป็นถนนเพียงแห่งเดียวของหมู่บ้านหิมะ มีความยาว 500 เมตร เต็มไปด้วย ขนม สินค้าท้องถิ่น ผลไม้แช่แข็ง ผลไม้เคลือบน้ำตาล ไอศกรีมแท่ง และร้านอาหารต่างๆ เพื่อเข้าไปนั่งเพิ่มความอบอุ่นจากนั้นนำท่านเดินทางกลับสู่ เมืองฮาร์บิน (ใช้ระยะเวลา

เย็น รับประทานอาหารเย็น ณ ภัตตาคาร เมนูพิเศษ สุกี้หม้อไฟ !!

ที่พัก SEASONS SKI HOTEL ระดับ 4 ดาวมาตรฐานของจีน หรือเทียบเท่า

วันที่หก

แม่น้ำซงฮัว - เกาะพระอาทิตย์ (ราคารวมค่ารถแบตเตอร์แล้ว) - HARBIN INTERNATIONAL ICE AND SNOW FESTIVAL เทศกาลโคมไฟน้ำแข็งฮาร์บิน

เช้า บริการอาหารเช้า ณ ห้องอาหารของโรงแรม

เดินทางสู่ **แม่น้ำซงฮัว** หรือ **แม่น้ำซงฮัวเจียง** ลานน้ำแข็งอันกว้างใหญ่ของที่ดึงดูดสายตาทุกคนด้วยการ โข่วว้าย น้ำแข็ง ของเหล่าผู้สูงอายุที่อุณหภูมิต่ำกว่า -20 องศาเซลเซียส นำท่านเดินทางสู่ **เกาะพระอาทิตย์ (ราคารวมค่ารถแบตเตอร์แล้ว)** เกาะขนาดใหญ่ ตั้งอยู่ทางตอนเหนือของแม่น้ำซงฮัวเจียง มีเนื้อที่ประมาณ 3,800 เฮกเตอร์ สถานที่หนึ่งในการจัดเทศกาลแกะสลักหิมะ เป็นประจำทุกปี ซึ่งหิมะจะถูกแกะสลักเป็นรูปทรงต่างๆ มากมาย และมีกิจกรรมหลากหลายชนิด อาทิเช่น สเก็ตน้ำแข็ง, เลื่อนหิมะ, นั่งรถม้า เป็นต้น **(หมายเหตุ : ปริมาณของหิมะขึ้นอยู่กับสภาพภูมิอากาศในปีนั้นๆ และราคาทัวร์ไม่รวมค่ากิจกรรมต่างๆ)**



กลางวัน บริการอาหารกลางวัน ณ ภัตตาคารอาหารพื้นเมือง

นำท่านเดินทางสู่งานเทศกาลสุดยิ่งใหญ่ **HARBIN INTERNATIONAL ICE AND SNOW FESTIVAL เทศกาลโคมไฟน้ำแข็งฮาร์บิน** ซึ่งเป็นเทศกาลประจำปี 1 ปีมีครั้งเดียว ที่มีชื่อเสียงไปทั่วโลก ไฮไลท์ของงานก็คือประติมากรรมน้ำแข็งรูปร่างต่างๆ จัดแสดงโห้วมากกว่า 2,000 ชิ้น ไม่ว่าจะเป็นปราสาท หอคอย พระราชวัง โดยใช้น้ำแข็ง 180,000 ลูกบาศก์เมตร และหิมะอีก 150,000 ลูกบาศก์เมตร ประติมากรรมน้ำแข็งเหล่านี้จะสวยงามมากๆ ในช่วงกลางคืน เพราะไฟ LED ที่ประดับอยู่ด้านในน้ำแข็ง จะส่องแสงหลากสีส้น สร้างความสวยงามและโรแมนติกมากๆ ท่ามกลางอุณหภูมิติดลบ ทั้งยังได้รับการยกย่องว่าน่าทึ่งติดอันดับ 1-35 ของจีน อิสระให้ท่านเที่ยวชมอรรถาศัย



เย็น **รับประทานอาหารเย็น ณ ภัตตาคารอาหารพื้นเมือง**
ที่พัก **SEASONS SKI HOTEL ระดับ 4 ดาวมาตรฐานของจีน หรือเทียบเท่า**

วันที่เจ็ด **ท่าอากาศยานนานาชาติฮาร์บิน ไทเปิง เมืองฮาร์บิน - ท่าอากาศยานนานาชาติช่างไห่ผู้ตง เมืองเซียงไฮ้ - ท่าอากาศยานนานาชาติสุวรรณภูมิ ประเทศไทย**

เช้า **บริการอาหารเช้า ณ ห้องอาหารของโรงแรม**

ได้เวลาอันสมควรนำท่านออกเดินทางสู่ ท่าอากาศยานนานาชาติฮาร์บิน ไทเปิง เพื่อบินภายใน

11.10 น. **เดินทางสู่ ท่าอากาศยานนานาชาติช่างไห่ผู้ตง เมืองเซียงไฮ้ โดยสายการบิน แอร์ไชน่า (CA) เที่ยวบินที่ CA8572 (ไม่มีบริการอาหารบนเครื่อง)**

14.25 น. **เดินทางถึง ท่าอากาศยานนานาชาติช่างไห่ผู้ตง เมืองเซียงไฮ้ นำท่านรับสัมภาระออกมาเพื่อรอ เช็คอินกลับประเทศไทย**

กลางวัน **รับประทานอาหารแบบ SET BOX**

- 21.20 น. เดินทางสู่ ท่าอากาศยานนานาชาติสุวรรณภูมิ ประเทศไทย โดยสายการบิน แอร์ไชน่า (CA)
เที่ยวบินที่ CA805 (มีบริการอาหารบนเครื่อง)
- 00.40+1 น. เดินทางถึง ท่าอากาศยานนานาชาติสุวรรณภูมิ กรุงเทพฯ โดยสวัสดิภาพ พร้อมความ
ประทับใจ

+++++

หมายเหตุ

เนื่องจากการจองตั๋วล่วงหน้า ณ วันเดินทางจริง อาจจะมีเหตุการณ์ ที่ทำให้ไฟล์ทบินล่าช้า หรือเปลี่ยนแปลงเวลาบิน หากท่านใดมีไฟล์ทบินภายในประเทศหรือต่างประเทศก่อนหรือหลังจาก การเดินทาง โปรดสำรองเวลาในการจองตั๋วเครื่องบินไว้อย่างต่ำ 4 - 5 ชั่วโมง ทั้งนี้เพื่อ ประโยชน์ของตัวท่านเอง ทางบริษัทฯจะไม่รับผิดชอบค่าใช้จ่ายที่เกิดขึ้นในส่วนของตั๋วเครื่องบิน ที่ไม่เกี่ยวข้องกับโปรแกรมทัวร์

บริษัท ขอสงวนสิทธิ์ : ทางบริษัทฯ ขอสงวนสิทธิ์ในการสลับโปรแกรมทัวร์ตามความเหมาะสม โดยไม่แจ้งให้ทราบล่วงหน้า อันเนื่องมาจากเหตุการณ์ต่าง ๆ ที่อาจเกิดขึ้นจากเหตุสุดวิสัยเช่น เหตุการณ์ทางธรรมชาติ การเมือง สภาพการจราจรทั้งทางบกและทางอากาศ สถานะห้องพักของแต่ละโรงแรม รวมไปถึงสภาพอากาศที่ไม่เอื้ออำนวยทั้งนี้ทางเราจะคำนึงถึงความปลอดภัยและผลประโยชน์ของลูกค้าเป็นสำคัญ และการบริการของรถบัสนำเที่ยวตามกฎหมายของประเทศจีนสามารถ ให้บริการวันละ 10 ชั่วโมง มีอาจเพิ่มเวลาได้โดยมีคุณเทศก์และคนขับจะเป็นผู้บริหารเวลาตามความเหมาะสม ทั้งนี้ขึ้นอยู่กับสภาพการจราจรในวันเดินทางนั้น ๆ เป็นหลัก จึงขอสงวนสิทธิ์ ในการปรับเปลี่ยนเวลาท่องเที่ยวตามสถานที่ในโปรแกรมการเดินทาง

✓ ราคาค่าบริการรวม



ค่าตัวเครื่องบินไป-กลับตามรายการที่ระบุ รวมถึงค่าภาษีสนามบิน และค่าภาษีน้ำมัน (รวมน้ำหนักกระเป๋าถือขึ้นเครื่องท่านละ 7kg และโหลดใต้ท้องเครื่อง ท่านละ 23kg)



ค่ารถโค้ชปรับอากาศ



โรงแรมที่พักตามที่ระบุ หรือเทียบเท่า (พัก 2-3 ท่าน/ห้อง)



ค่าธรรมเนียมเข้าชมสถานที่ต่าง ๆ ตามรายการที่ระบุ



ค่าอาหาร ตามรายการที่ระบุ



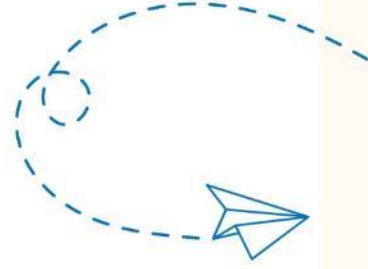
ค่าเบี้ยประกันอุบัติเหตุในการเดินทางท่องเที่ยว วงประกันท่านละ 1,000,000 บาท (เงื่อนไขตามกรมธรรม์)



ภาษีมูลค่าเพิ่ม 7 % (เฉพาะค่าบริการ)



ภาษีหัก ณ ที่จ่าย 3 % (เฉพาะค่าบริการ)



× ราคาค่าบริการไม่รวม



ค่าใช้จ่ายส่วนตัวของผู้เดินทาง อาทิ ค่าทำหนังสือเดินทาง ค่าโทรศัพท์ ค่าอาหาร เครื่องดื่ม ค่าชกักรีด ค่ามินิบาร์ในห้องและค่าพาหนะต่าง ๆ ที่มีได้ระบุในรายการ



ค่าธรรมเนียมวีซ่าเข้าประเทศจีนสำหรับชาวต่างชาติ ที่ไม่ได้รับการงดเว้นวีซ่าเข้าประเทศจีน



ค่าธรรมเนียมในกรณีทีกระเป๋าสัมภาระที่มีน้ำหนักเกินกว่าที่สายการบินนั้น ๆ กำหนด หรือสัมภาระใหญ่เกินขนาดมาตรฐาน



ค่าภาษีน้ำมัน ที่สายการบินเรียกเก็บเพิ่ม ภายหลังจากทางบริษัทฯ ได้ออกตั๋วเครื่องบินไปแล้ว



ค่าทิปมัคคุเทศก์, คนขับรถ, **1,500** บาท/ท่าน/ทริป, ค่าทิปหัวหน้าทัวร์ แล้วแต่ความพึงพอใจของท่าน





เงื่อนไขการจอง และ การชำระเงิน

- **ชำระมัดจำท่านละ 15,000 บาท** ภายใน 24 ชั่วโมง หลังจากที่ท่านส่งเอกสารการจอง กรณีลูกค้าทำการจองก่อนวันเดินทางภายใน 30 วัน ทางบริษัทขอสงวนสิทธิ์ในการเก็บค่าทัวร์เต็มจำนวน
- ส่วนที่เหลือ ชำระก่อนวันเดินทางอย่างน้อย 30 วัน
- หากไม่ชำระมัดจำตามที่กำหนด ขออนุญาตตัดที่นั่งให้ลูกค้าท่านอื่นที่รออยู่
- หากชำระไม่ครบตามจำนวน บริษัทฯถือว่าท่านยกเลิกการเดินทางโดยอัตโนมัติ โดยไม่มีเงื่อนไข
- เมื่อท่านชำระเงินไม่ว่าจะทั้งหมดหรือบางส่วน ทางบริษัทฯถือว่าท่านได้ยอมรับเงื่อนไขและข้อตกลงต่างๆที่ได้ระบุไว้ทั้งหมดนี้แล้ว
- หากชำระเงินในแต่ละส่วนแล้ว โปรดส่งสำเนาการโอนเงิน มาทางอีเมลล์ของเซลล์ที่ท่านติดต่อ
- ส่งรายชื่อสำรองที่นั่ง ผู้เดินทางต้องส่งสำเนาทะเบียนหนังสือเดินทาง (Passport) หากไม่ส่งสำเนาทะเบียนหนังสือเดินทาง (Passport) มาให้ ทางบริษัทฯขอสงวนสิทธิ์ไม่รับผิดชอบค่าเสียหายอันเกิดจากความผิดพลาดจากการสะกดชื่อ-นามสกุล และอื่นๆ เพื่อใช้ในการจองตั๋วเครื่องบินทั้งสิ้น

กรณีเด็กอายุต่ำกว่า 18 ปีบริบูรณ์ เดินทางพร้อมญาติ

- สำเนาสูติบัตร (ใบเกิด) กรณีเด็กอายุต่ำกว่า 6 ปี ต้องใช้สูติบัตรตัวจริง
- ใบยินยอมออกให้บุตรเดินทางไปต่างประเทศ ของบิดามารดา ที่ออกให้โดยสำนักงานเขตหรือที่ว่าการอำเภอเท่านั้น

หมายเหตุ : โปรดตรวจสอบ Passport : จะต้องมีอายุคงเหลือ ณ วันเดินทางมากกว่า 6 เดือนขึ้นไป และเหลือหน้ากระดาษอย่างต่ำ 2 หน้าหากไม่มั่นใจโปรดสอบถามเจ้าหน้าที่

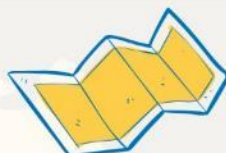


เงื่อนไขยกเลิกการจอง

- ยกเลิกก่อนการเดินทาง ตั้งแต่ 30 วันขึ้นไป คืนเงินค่าทัวร์โดยหักค่าใช้จ่ายที่เกิดขึ้นจริง ในกรณีที่วันเดินทางตรงกับวันหยุดนักขัตฤกษ์ ต้องยกเลิกก่อน 45 วัน
- ยกเลิกก่อนการเดินทาง 15-29 วัน คืนเงิน 50% ของค่าทัวร์ หรือหักค่าใช้จ่ายตามจริง เช่น ค่ามัดจำตัวเครื่องบิน โรงแรม และค่าใช้จ่ายจำเป็นอื่นๆ
- ยกเลิกก่อนการเดินทาง น้อยกว่า 15 วัน ขอสงวนสิทธิ์ไม่คืนเงินค่าทัวร์ที่ชำระแล้วทั้งหมด
- หากมีการยกเลิกการเดินทางโดยไม่ใช้ความผิดของบริษัททัวร์ ทางบริษัทขอสงวนสิทธิ์ไม่รับผิดชอบ และ คืนค่าทัวร์ส่วนใดส่วนหนึ่งให้ท่านได้ไม่ว่ากรณีใด ๆ ทั้งสิ้น เช่น สถานกักตุนไวรัสฯ ด้านตรวจคนเข้าเมือง นโยบายห้ามเข้าออกประเทศฯลฯ
- กรณีต้องการเปลี่ยนแปลงผู้เดินทาง (**เปลี่ยนชื่อ**) จะต้องแจ้งให้ทางบริษัททราบล่วงหน้า อย่างน้อย 21 วัน ก่อนออกเดินทาง กรณีแจ้งหลังจากเจ้าหน้าที่ออกเอกสารเรียบร้อยแล้ว ไม่ว่าส่วนใดส่วนหนึ่ง ทางบริษัทขอสงวนสิทธิ์ในการเรียกเก็บค่าใช้จ่ายที่เกิดขึ้นจริงทั้งหมด ทั้งนี้ขึ้นอยู่กับช่วงพีเรียดวันที่เดินทาง และกระบวนการของแต่ละคนละ เป็นสำคัญด้วย กรุณาสอบถามกับเจ้าหน้าที่เป็นกรณีพิเศษ
- กรณีต้องการเปลี่ยนแปลงพีเรียดวันเดินทาง (**เลื่อนวันเดินทาง**) ทางบริษัทขอสงวนสิทธิ์ในการหักค่าใช้จ่ายการดำเนินการต่าง ๆ ที่เกิดขึ้นจริงสำหรับการดำเนินการจองครั้งแรก ตามจำนวนครั้งที่เปลี่ยนแปลง ไม่ว่ากรณีใดๆทั้งสิ้น

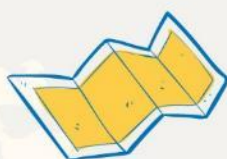


หมายเหตุ : กรุณาอ่านศึกษารายละเอียดทั้งหมดก่อนทำการจอง เพื่อความถูกต้องและความเข้าใจตรงกันระหว่างท่านลูกค้าและบริษัท)



เงื่อนไขและรายละเอียดเพิ่มเติม

1. กรณีผู้ร่วมคณะยินดีที่จะเดินทางน้อยกว่า 15 ท่าน ทางบริษัทสงวนสิทธิ์ ไม่มีหัวหัวหน้าทัวร์ (มีไกด์ท้องถิ่นตลอดการเดินทางที่ประเทศจีน)
2. ขอสงวนสิทธิ์การเก็บค่าน้ำมันและภาษีสนามบินทุกแห่งเพิ่ม หากสายการบินมีการปรับขึ้นก่อนวันเดินทาง
3. บริษัทฯ ขอสงวนสิทธิ์ในการเปลี่ยนเที่ยวบิน โดยมีต้องแจ้งให้ทราบล่วงหน้าอันเนื่องจากสาเหตุต่างๆ
4. บริษัทฯ จะไม่รับผิดชอบใดๆ ทั้งสิ้น หากเกิดกรณีความล่าช้าจากสายการบิน, การยกเลิกบิน, การประท้วง, การนัดหยุดงาน, การก่อการจลาจล, ภัยธรรมชาติ, การนำสิ่งของผิดกฎหมาย ซึ่งอยู่นอกเหนือความรับผิดชอบของบริษัทฯ
5. บริษัทฯ จะไม่รับผิดชอบใดๆ ทั้งสิ้น หากเกิดสิ่งของสูญหายอันเนื่องเกิดจากความประมาทของท่าน, เกิดจากการโจรกรรม และ อุบัติเหตุจากความประมาทของนักท่องเที่ยวเอง
6. เมื่อก่อนตกลงชำระเงินมัดจำหรือค่าทัวร์ทั้งหมดกับทางบริษัทฯ แล้ว ทางบริษัทฯ จะถือว่าท่านได้ยอมรับเงื่อนไขข้อตกลงต่างๆ ทั้งหมด
7. รายการนี้เป็นเพียงข้อเสนอที่ต้องได้รับการยืนยันจากบริษัทฯ อีกครั้งหนึ่ง หลังจากได้สำรองโรงแรมที่พักในต่างประเทศเรียบร้อยแล้ว โดยโรงแรมจัดในระดับใกล้เคียงกัน ซึ่งอาจจะปรับเปลี่ยนตามที่ระบุในโปรแกรม
8. การจัดการเรื่องห้องพัก เป็นสิทธิของโรงแรมในการจัดห้องให้กับกรุ๊ปที่เข้าพัก โดยมีห้องพักสำหรับผู้สูบบุหรี่/ปลอดบุหรี่ได้ โดยอาจจะขอเปลี่ยนห้องได้ตามความประสงค์ของผู้ที่พัก ทั้งนี้ขึ้นอยู่กับความพร้อมให้บริการของโรงแรม และไม่สามารถรับประกันได้
9. กรณีผู้เดินทางต้องการความช่วยเหลือเป็นพิเศษ อาทิเช่น **ใช้วีซ่าแซร์ กรุณาแจ้งบริษัทฯ อย่างน้อย 7 วันก่อนการเดินทาง** มิฉะนั้นบริษัทฯ ไม่สามารถจัดการได้ล่วงหน้าได้
10. มัคคุเทศก์ พนักงานและตัวแทนของผู้จัดไม่มีสิทธิในการให้คำสัญญาใด ๆ ทั้งสิ้นแทนผู้จัด นอกจากมีเอกสารลงนามโดยผู้มีอำนาจของผู้จัดกำกับเท่านั้น
11. ผู้จัดจะไม่รับผิดชอบและไม่สามารถคืนค่าใช้จ่ายต่างๆ ได้เนื่องจากการเป็นการเหมาจ่ายกับตัวแทนต่างๆ ในกรณีที่ผู้เดินทางไม่ผ่านการพิจารณาในการตรวจคนเข้าเมือง-ออกเมือง ไม่ว่าจะเป็นกองตรวจคนเข้าเมืองหรือกรมแรงงานของทุกประเทศในรายการท่องเที่ยว อันเนื่องมาจากการกระทำที่ส่อไปในทางผิดกฎหมาย การหลบหนี เข้าออกเมือง เอกสารเดินทางไม่ถูกต้อง หรือ การถูกปฏิเสธในกรณีอื่น ๆ





เงื่อนไขและรายละเอียดเพิ่มเติม

- 12.กรณีต้องการพักแบบ 3 ท่าน ต่อห้องหรือห้องแบบ 3 เตียง Triple โรงแรมมีห้อง Triple ไม่เพียงพอ ขอสงวนสิทธิ์ในการจัดห้องให้เป็นแบบ แยก 2 ห้อง คือ 1 ห้องพักคู่ และ 1 ห้องพักเดี่ยว โดยไม่มีค่าใช้จ่ายเพิ่ม
- 13.สภาพการจราจรในช่วงวันเดินทางตรงกับวันหยุดเทศกาลของประเทศจีนหรือวันเสาร์อาทิตย์ รถอาจจะติด อาจทำให้เวลาในการท่องเที่ยว และช้อปปิ้งแต่ละสถานที่น้อยลง โดยเป็นดุลยพินิจของมัคคุเทศก์ และคนขับรถในการบริหารเวลา ซึ่งอาจจะขอความร่วมมือจาก ผู้เดินทางในบางครั้งที่ต้องเร่งรีบ เพื่อให้ได้ท่องเที่ยวตามโปรแกรม
- 14.บริการน้ำดื่ม 1 ขวด/ท่าน/วัน
- 15.การบริการของรถบัสนำเที่ยวตามกฎหมายของประเทศจีนสามารถให้บริการวันละ 10 ชั่วโมง ในวันนั้นๆมีอาจเพิ่มเวลาได้ โดยมัคคุเทศก์และคนขับจะเป็นผู้บริหารเวลาตามความเหมาะสม ทั้งนี้ขึ้นอยู่กับสภาพการจราจรในวันเดินทางนั้นๆเป็นหลัก จึงขอสงวนสิทธิ์ในการปรับเปลี่ยนเวลาท่องเที่ยวตามสถานที่ในโปรแกรมการเดินทาง
- 16.ในกรณีที่พาสปอร์ตของท่านชำรุด หรือมีตราปั๊มใดๆที่ไม่เกี่ยวข้องกับการเดินทาง และสายการบินแจ้งว่าไม่สามารถใช้เดินทางได้ ทางบริษัทขอสงวนสิทธิ์ในการคืนเงินไม่ว่ากรณีใดๆ เนื่องจากทางบริษัทได้มีการชำระค่าใช้จ่ายในการเดินทางทั้งหมดไปเรียบร้อยแล้ว

