



TAT LICENSE: 11/09039

บริษัท ฮัลโหล ฮอลิเดย์ ทริป จำกัด  
HELLO HOLIDAY TRIP CO.,LTD.  
190/3 ซอยลาดพร้าว 122 (มหาดไทย 1)  
ถนนลาดพร้าว แขวงพลับพลา  
เขตวังทองหลาง กทม. 10310

Tel. 098-8428194, 097-2982329  
Facebook: Hello Holiday Trip  
Instagram: Helloholidaytrip  
Line ID: @Helloholidaytrip  
www.helloholidaytrip.com

GO1TPE-JX003  
GO TAIWAN

# TAIWAN

## อาลีซาน ทะเลสาบสุริยันจันทรา

5 วัน 4 คืน



วัดหลงซาน



ทะเลสาบสุริยันจันทรา



ร้าน POP MART ใหญ่ที่สุดในไต้หวัน

- นั่งรถไฟบนอุทยานแห่งชาติอาลีซาน
- เส้นทางที่ติด 1 ใน 3 เส้นทางรถไฟที่สวยงามที่สุดในโลก
- ล่องเรือชมความงามของทะเลสาบสุริยันจันทรา
- ช้อป ซิม ซิล ไนท์มาร์เก็ตชื่อดัง

23-27 ธ.ค. 67	22,900	23-27 ก.พ. 68	23,900
04-08 ม.ค. 68	23,900	08-12 มี.ค. 68	23,900
09-13 ม.ค. 68	23,900	13-17 มี.ค. 68	23,900
15-19 ก.พ. 68	23,900	21-25 มี.ค. 68	23,900

เริ่มต้น

พิเศษ! บัฟเฟต์ ชาบู, ปลาประธานาธิบดี



# 22,900

# ไต้หวัน อาลีซาน ทะเลสาบสุริยันจันทรา

5 วัน 4 คืน โดยสายการบิน STARLUX AIRLINES (JX)



	โปรแกรมการเดินทาง	เข้า	เที่ยง	ค่ำ	โรงแรมที่พัก
1	11.30 น. กรุงเทพฯ (สนามบินสุวรรณภูมิ) (JX742 : 14.50 – 19.30) - ไต้หวัน (สนามบินเถาหยวน) - เถาหยวน - เถาหยวนไนท์มาร์เก็ต	X	✈	อิสระ	CENTURY HOTEL TAOYUAN หรือเทียบเท่า
2	เถาหยวน - นานโกว - ล่องเรือทะเลสาบสุริยันจันทรา - วัดพระถังซำจั๋ง - วัดเหวินหู - เจียอี้ - เหวินฮัวไนท์มาร์เก็ต	🕒	🕒	อิสระ	COUNTRY GARDEN HOTEL CHIAYI หรือเทียบเท่า
3	เจียอี้ - อุทยานแห่งชาติอาลีซาน (นั่งรถไฟ 1 เที่ยว) - ร้านชา - ไถจง - ไถจงไนท์มาร์เก็ต	🕒	🕒	🕒	STAY HOTEL TAICHUNG หรือเทียบเท่า
4	ไถจง - ไทเป - ร้านพายสับปะรด - ดิกลไทเป 101 (และถ่ายรูปด้านนอก) - อนุสรณ์สถานเจียงไคเช็ค (และถ่ายรูปด้านนอก) - ร้านเครื่องสำอางค์ - วัดหลงชาน - ซีหมินติง	🕒	🕒	อิสระ	YIDEAR HOTEL หรือเทียบเท่า
5	ร้านอร่อยสุขภาพ - ไต้หวัน (สนามบินเถาหยวน) - (JX745 : 13.50 – 16.40) กรุงเทพฯ (สนามบินสุวรรณภูมิ)	🕒	✈		
***การจัดที่นั่งบนเครื่องบิน จะเป็นไปตามที่สายการบินเป็นผู้กำหนด ซึ่งทางบริษัทฯ ไม่สามารถเข้าไปจัดการได้แต่อย่างใด***					

BKK



TPE

TPE



BKK

เที่ยวบินที่ เวลาออก เวลาถึง

JX742

14.50

19.30

เที่ยวบินที่ เวลาออก เวลาถึง

JX745

13.30

16.30



# ไต้หวัน อาลีซาน ทะเลสาบสุริยันจันทรา

5 วัน 4 คืน โดยสายการบิน STARLUX AIRLINES (JX)

วันเดินทาง	ผู้ใหญ่ 2-3 ท่าน พัก 1 ห้อง ราคาท่านละ	ผู้ใหญ่ 1 ท่าน พักเดี่ยว 1 ห้อง (Single room) จ่ายเพิ่มท่านละ	ราคาไม่ใช้ตัวเครื่องบิน ท่านละ กรุณาติดต่อเจ้าหน้าที่
23 – 27 ธ.ค. 67	22,900.-	7,000.-	17,900.-
4 – 8 ม.ค. 68	23,900.-	7,500.-	18,900.-
9 – 13 ม.ค. 68	23,900.-	7,500.-	18,900.-
15 – 19 ก.พ. 68	23,900.-	7,500.-	18,900.-
23 – 27 ก.พ. 68	23,900.-	7,500.-	18,900.-
8 – 12 มี.ค. 68	23,900.-	7,500.-	18,900.-
13 – 17 มี.ค. 68	23,900.-	7,500.-	18,900.-
21 – 25 มี.ค. 68	23,900.-	7,500.-	18,900.-

ราคาเด็กทารก [อายุไม่ถึง 2 ปีบริบูรณ์ ณ วันเดินทางกลับ] ท่านละ 8,500 บาท

ราคานี้รวมรายการทัวร์ ตัวเครื่องบิน ไม่มีราคาเด็ก เนื่องจากเป็นราคาพิเศษ

**\*\* อัตราค่าบริการนี้เฉพาะพาสปอร์ตไทยเท่านั้น ในกรณีพาสปอร์ตต่างชาติ ต้องจ่ายเพิ่ม ท่านละ 2,000 บาท \*\***

เนื่องจากรายการทัวร์มีการโปรโมชั่นค้ำท้องถิ่น หากท่านไม่ต้องการเข้าร้านช้อปปิ้งขออนุญาตเก็บค่าใช้จ่ายเพิ่มท่านละ 2,000 NTD หรือ 2,400 บาทต่อท่าน

**\*\*\* อัตรานี้ไม่รวมค่าทิปคนขับรถ มัคคุเทศก์ท้องถิ่น ท่านละ 2,000 บาท/ท่าน \*\*\***

## หัวหน้าทัวร์ที่ดูแลคณะจากเมืองไทยตามแต่ท่านจะเห็นสมควร

### โปรแกรมอาจจะมีการปรับเปลี่ยนตามความเหมาะสมของสภาพอากาศและฤดูกาล

วันแรก กรุงเทพฯ (สนามบินสุวรรณภูมิ) - ไต้หวัน (สนามบินเถาหยวน) - เถาหยวน -  
เถาหยวนไนท์มาร์เก็ต

11.30 น.

คณะพร้อมกัน ณ สนามบินสุวรรณภูมิ Suvarnabhumi Airport ขาออก ชั้น 4 เคาน์เตอร์สายการบิน STARLUX AIRLINES (JX) โดยมี  
เจ้าหน้าที่อำนวยความสะดวกแก่ทุกท่าน

**[สำคัญมาก!!] ไม่อนุญาตให้นำอาหารสด จำพวก เนื้อสัตว์ หรือเนื้อสัตว์แปรรูปเข้าเมืองไต้หวันหากฝ่าฝืนมีโทษจับปรับได้**

14.50 น.

ออกเดินทางสู่ ไต้หวัน TAIWAN โดยสายการบิน STARLUX AIRLINES เที่ยวบินที่ JX742 (มีบริการอาหารและเครื่องดื่มบน  
เครื่องบินไป-กลับ)

19.30 น.

เดินทางถึง สนามบินเถาหยวน ไต้หวัน Taoyuan International Airport หลังนำท่านผ่านพิธีการตรวจคนเข้าเมืองเรียบร้อยแล้ว

**\*\*\*เวลาที่ไต้หวันเร็วกว่าเมืองไทย 1 ชั่วโมง กรุณาปรับเวลาของท่านเป็นเวลาท้องถิ่นเพื่อความสะดวกในการนัดหมาย\*\*\***

นำท่านเดินทางสู่ เมืองเถาหยวน TAOYUAN ซึ่งเป็นเมืองที่มีรูปร่างแคบยาวไปตามที่ราบสูงตะวันตกเฉียงเหนือของเกาะ  
ไต้หวัน ขนาบข้างด้วยเมืองไทเปและเมืองอีหลาน ที่นี่เต็มไปด้วยความหลากหลายทางวัฒนธรรมพร้อมกับแหล่งท่องเที่ยวทาง  
ธรรมชาติมากมาย ที่นี่ได้รับฉายาว่าเป็น “อาณาจักรดอกไม้” และ “ดินแดนแห่งหนึ่งพันบ่อน้ำ”

จากนั้นนำท่านเดินทางสู่ เถาหยวนไนท์มาร์เก็ต Taoyuan Night Market ซึ่งเป็นไนท์มาร์เก็ตที่มีร้านค้านับร้อยร้าน ไม่ว่าจะ  
จะเป็นร้านอาหารพื้นเมืองรสเลิศราคาคร่าวๆและเสื้อผ้าเครื่องประดับแฟชั่น และข้าวของเครื่องใช้ในชีวิตประจำวันและ  
อื่นๆอีกมากมาย เป็นตลาดกลางคืนที่นักท่องเที่ยวห้ามพลาดเมื่อมาเที่ยวเถาหยวน

อาหารแนะนำ : ขนมไข่นกกระทา ซีโรงทอดกรอบ น้ำเต้าหู้ เต้าหู้เหม็นปรุงรสหม่าล่า บะหมี่ไส้หมู (ตำจวงเมี่ยนเซี่ยน)  
หอยทอด ปลาหมึกลวก ขนมไข่

เย็น

อิสระรับประทานอาหารค่ำตามอัธยาศัย

ที่พัก

CENTURY HOTEL TAOYUAN หรือเทียบเท่าระดับมาตรฐานไต้หวัน

(โรงแรมที่ระบุในรายการทัวร์เป็นโรงแรมข้างต้นสำหรับนำเสนอ ซึ่งอาจมีการเปลี่ยนแปลงโรงแรมที่เข้าพักได้ ในระดับเทียบเท่ากันตาม  
มาตรฐาน)

วันที่สอง

เถาหยวน – หานหนโถว - ล่องเรือทะเลสาบสุริยันจันทรา – วัดพระถังซัมจั๋ง –

วัดเหวินหัว – เจียอี - เทวินฮั่วไนท์มาร์เก็ต

เช้า

รับประทานอาหารเช้า ณ ห้องอาหารของโรงแรม (มื้อที่ 1)

นำท่านเดินทางสู่ เมืองหนานโถว Nantou ซึ่งเป็นเมืองที่ใหญ่ที่สุดของไต้หวัน และเป็นเมืองเดียวของไต้หวันที่ไม่มีเขตติดต่อกับทะเล หนานโถวตั้งอยู่ใจกลางของเกาะไต้หวัน นอกจากนี้ที่นี่ยังเป็นที่ตั้งของยอดเขาวิซานหรือภูเขาหยกซึ่งเป็นภูเขาที่สูงที่สุดในไต้หวัน และสูงที่สุดในภูมิภาคเอเชียตะวันออกเฉียงเหนือ รวมทั้งยอดเขาอื่นๆ อีก 41 ลูก ที่มีความสูงเกิน 3,000 เมตร จึงทำให้เกิดภูมิประเทศทิวเขาสีเขียวท่ามกลางเป็นลูกคลื่นสลับซับซ้อนงดงาม อันเป็นแหล่งกำเนิดแม่น้ำโจวสุ่ย แม่น้ำที่ยาวที่สุดที่เป็นต้นน้ำของทะเลสาบสุริยันจันทรา ทะเลสาบที่สวยงามและเป็นแหล่งท่องเที่ยวที่มีชื่อเสียงที่สุดของไต้หวันเช่นกัน

กลางวัน รับประทานอาหารกลางวัน ณ ภัตตาคาร (มื้อที่ 2) **เมนูพิเศษ!! ปลาประธนาธิบติ**



ท่าน นั่งเรืออร์ชล่องทะเลสาบสุริยัน จันทรา ชมความงามบรรยากาศรอบๆ ทะเลสาบแห่งนี้



จากนั้นนำท่านสู่ **วัดพระถังซัมจั๋ง Xuanguang Temple** สร้างขึ้นในช่วงปี 1955 นมัสการพระทนต์(ฟัน) ของพระถังซัมจั๋ง ที่อัญเชิญมาจากชมพูทวีป วัดแห่งนี้ตั้งอยู่ระหว่างทะเลสาบสุริยัน Sun Lake และทะเลสาบจันทร์รา Moon Lake ภายในวัดมีรูปทองคำของพระเสวียนจิ้งพร้อมกับข้อความที่เขียนไว้ว่า “ปราชญ์ผู้ยิ่งใหญ่แห่งชาติ” และยังเป็นจุดชมวิวทะเลสาบในมุมมองอีกด้วย ท่านจะได้ถ่ายรูปกับมุมที่สวยงามที่สุดของทะเลสาบสุริยัน จันทร์รา

นำท่านเดินทางสู่ **วัดเหวินหวู่ Wenwu Temple** หรือ วัดกวนอู ตั้งอยู่ระหว่างเขาทางทิศเหนือของทะเลสาบสุริยันจันทร์รา สร้างขึ้นเมื่อปี ค.ศ. 1938 ภายในวัดมีรูปปั้นของขงจื้อและเทพกวนอู (เทพเจ้าแห่งปัญญา และเทพเจ้าแห่งความซื่อสัตย์) ซึ่งชาวไต้หวันเชื่อกันว่า หากได้บูชาเทพเจ้ากวนอู จะได้ประสบความสำเร็จในหน้าที่การงาน มีแต่คนจงรักภักดี หรือหากวางแผนสิ่งใด ก็ประสบความสำเร็จตามปรารถนา เป็นวัดศักดิ์สิทธิ์อีกแห่งหนึ่งของไต้หวัน แต่เดิมในอดีตริมฝั่งทะเลสาบสุริยันจันทร์ราเป็นที่ตั้งของ 2 วัดเก่า คือวัดหลงเฟิง Longfeng Temple และวัดหัวถั่ง Huatang of Shuishotsun ชาวบ้านกล่าวว่าน้ำจากทะเลสาบสุริยันจันทร์รา จะทะลักเข้ามาท่วมวัดหลงเฟิงและวัดหัวถั่ง จึงสร้างวัดเหวินหวู่ขึ้นแล้วรวมวัดทั้งสองแห่งไว้ในวัดเหวินหวู่เพียงแห่งเดียว และสร้างกำแพงให้แข็งแรงยิ่งขึ้น เพื่อรับมือกับน้ำจากทะเลสาบสุริยันจันทร์ราที่หนุนขึ้นสูงในปัจจุบัน สถาปัตยกรรมของวัดนี้เต็มไปด้วยงานแกะสลักหินจำนวนมากรวมถึงสิงโตหินอ่อน 2 ตัว ที่ตั้งอยู่บริเวณด้านหน้าของวัดซึ่งมีมูลค่าตัวละคร 1 ล้านเหรียญไต้หวัน โดยตัววิหารใหญ่แบ่งออกเป็นสามชั้นและมีวิหารเล็กโอบล้อมอยู่ด้านข้าง และเป็นจุดชมวิวที่สวยงามอีกแห่งหนึ่งของทะเลสาบสุริยันจันทร์ราอีกด้วย



จากนั้นนำท่านเดินทางสู่ **เมืองเจียอี้ Chiayi** ซึ่งถูกล้อมรอบด้วยภูเขาและทะเล ถือเป็นเมืองเดียวในไต้หวันที่มีแหล่งท่องเที่ยวทางธรรมชาติมากถึง 3 แห่ง ได้แก่ อุทยานแห่งชาติอาลีซาน อุทยานแห่งชาติชายฝั่งตะวันออกเฉิงใต้ (Southwest Coast National Scenic Area) และอุทยานแห่งชาติซีลาหย่า โดยทั้ง 3 แห่งนี้ ล้วนมีทัศนียภาพที่โดดเด่นและสวยงาม ตั้งแต่ภูเขาไปจนถึงชายทะเล ทั้งยังเป็นที่ตั้งของยี่ชั้น ยอดเขาที่สูงที่สุดของไต้หวันอีกด้วย ทำให้เจียอี้มีระบบนิเวศทางทะเลที่อุดมสมบูรณ์ เหมาะกับการทำประมงและเพาะเลี้ยงหอยนางรมเป็นอย่างยิ่ง



นำท่านเดินทางสู่ **เวินฮัวไนท์มาร์เก็ต Wenhua night market** ซึ่งเป็นตลาดที่มีชื่อเสียงที่สุดในมณฑลเจียอี้ ในตอนกลางวันถนนเวินฮัวว่าเป็นถนนสำหรับการคมนาคมเหมือนถนนอื่นๆ ทั่วไปและกลายมาเป็นถนนคนเดินในตอนกลางคืน เป็นแหล่งช้อปปิ้ง เสื้อผ้า ของใช้ และของกินต่างๆ มากมาย

เย็น

**อิสระรับประทานอาหารค่ำตามอัธยาศัย**

ที่พัก

COUNTRY GARDEN HOTEL CHIAYI หรือเทียบเท่าระดับมาตรฐานไต้หวัน

(โรงแรมที่ระบุในรายการทัวร์เป็นโรงแรมข้างต้นสำหรับนำเสนอ ซึ่งอาจมีการเปลี่ยนแปลงโรงแรมที่เข้าพักได้ ในระดับเทียบเท่ากันตามมาตรฐาน)

วันที่สาม

อุทยานแห่งชาติ อาลีซาน (นั่งรถไฟ 1 เที่ยว) – ไร่ชา – ไถจง - ไถจงไนท์มาร์เก็ต

เช้า

รับประทานอาหารเช้า ณ ห้องอาหารของโรงแรม (มื้อที่ 3)



นำท่านเดินทางสู่ **อุทยานแห่งชาติอาลีซาน Alishan National Forest** เป็นอุทยานแห่งชาติที่มีชื่อเสียงที่สุดของไต้หวัน อยู่ในเขตเมืองเจี๋ยอี่ทางตอนใต้ของเกาะไต้หวัน ที่นี้ยังเป็นแหล่งผลิตชาคุณภาพสูงที่ขึ้นชื่อในระดับนานาชาติอีกด้วย นอกจากนี้คนไต้หวันนิยมเดินทางมาชมพระ



อาทิตย์ขึ้นที่ยอดเขาในยามเช้าที่นี่ ตามความเชื่อดั้งเดิมที่ว่า หมอกบนยอดเขาในยามเช้า ที่อุดมไปด้วยพลังซึ่งก็คือพลังลมปราณ ที่ถือเป็นพลังพื้นฐานของสิ่งมีชีวิตที่สามารถช่วยฟื้นฟูสุขภาพได้นั่นเอง และที่นี่ยังเป็นเส้นทางเดินป่ายอดฮิตของนักท่องเที่ยวอีกด้วย เพราะป่าสนแห่งนี้มีวิวธรรมชาติหลากหลายมุม ให้ท่านได้เพลิดเพลินไปกับเส้นทางป่าสนที่มีอายุกว่า 1,000 ปี และอีก 1 จุดไฮไลท์ของที่นี่ก็คือ เส้นทางรถไฟอาลีซาน (Alishan Forest Railway) ซึ่งตั้งอยู่ในเขตอุทยานอาลีซาน เป็นเส้นทางรถไฟโบราณสายพิเศษที่สร้างขึ้นในปี 2442 แต่เดิมสร้างเพื่อใช้ลำเลียงต้นไม้ลงมาจากภูเขา โดยมีความสูงประมาณ 2,500 เมตรเหนือระดับน้ำทะเล เส้นทางรถไฟอาลีซานแห่งนี้จะเชื่อมต่อกับสถานี 4 หลัก อย่างสถานี Beimen สถานี Zhuqi สถานี Fenqihu และสถานี Alishan โดยทั้ง 4 สถานี จะมีแลนด์มาร์คที่นักท่องเที่ยวนิยมมากัน จึงไม่แปลกที่ เส้นทางรถไฟอาลีซาน (Alishan Forest Railway) จะติด 1 ใน 3 เส้นทางรถไฟที่สวยงามที่สุดในโลก และสิ่งที่ทำให้รถไฟอาลีซาน มีความพิเศษกว่ารถไฟหลายแห่งก็คือ จะมีรถไฟโบราณสีแดง วิ่งผ่านป่าเขาที่อุดมสมบูรณ์ตลอด 2 ข้างทาง และจะได้ระดับความสูงชันเขาไปเรื่อยๆ ทำให้นักท่องเที่ยวสามารถชื่นชมทัศนียภาพอันสวยงามที่หาดูยากตลอดเส้นทาง **(รวมนั่งรถไฟโบราณ 1 เที่ยว Alishan Forest Railway)**

กลางวัน รับประทานอาหารกลางวัน ณ ภัตตาคาร **(มื้อที่ 4)**

จากนั้นนำท่านแวะชิม **ชา ณ ร้านชา Tea Shop** ชมการสาธิตการชงชา และประโยชน์จากการดื่มชา ที่นิยมปลูกกันมาก ด้วยสภาพอากาศบนพื้นที่สูง และอากาศที่เย็นตลอดทั้งปีของที่นี่ ทำให้ชาที่นี่มีรสชาติดี และกลมกล่อม อีสาระชิมชา และเลือกซื้อเพื่อเป็นของฝากตามอัธยาศัย



นำท่านเดินทางสู่ **เมืองไถจง Taichung** ซึ่งเป็นเมืองใหญ่อันดับสองของไต้หวัน มีสภาพอากาศที่อบอุ่นสบายตลอดทั้งปี ในอดีตช่วงสมัยที่ไต้หวันถูกปกครองโดยญี่ปุ่น ที่นี่เคยเป็นศูนย์กลางทางการเมือง เศรษฐกิจ การคมนาคม และวัฒนธรรมที่สำคัญ ที่ยังคงปรากฏร่องรอยโบราณสถานที่มีกลิ่นอายของญี่ปุ่นหลายแห่ง ที่ได้รับการอนุรักษ์เป็นอย่างดี

จากนั้นนำท่านเดินทางสู่ **ตลาดไถจง Taichung Night Market** ตลาดกลางคืน แหล่งช้อปปิ้ง เสื้อผ้า ของใช้ และของกิน เช่น เต้าหู้เหม็นทอด ถังหูลู่ กุนเชียงย่าง ของกินเล่นพื้นเมืองต่างๆ เป็นต้น

**ค่ำ** รับประทานอาหารค่ำ ณ ภัตตาคาร **(มื้อที่ 5) เมนูพิเศษ!! บุฟเฟ่ต์ชาบู สไตส์ไต้หวัน**

**ที่พัก** **STAY HOTEL TAICHUNG** หรือเทียบเท่าระดับมาตรฐานไต้หวัน

(โรงแรมที่ระบุในรายการทัวร์เป็นโรงแรมข้างต้นสำหรับนำเสนอ ซึ่งอาจมีการเปลี่ยนแปลงโรงแรมที่

เข้าพักได้ ในระดับเทียบเท่ากันตามมาตรฐาน)

**วันที่สี่** ไถจง - ไทเป – ร้านพายسابปะรด - อนุสรณ์สถานเจียงไคเช็ค (แวะถ่ายรูปด้านนอก) – ดึกไทเป 101 (แวะถ่ายรูปด้านนอก) - ร้านเครื่องสำอางค์ - วัดหลงซาน - ซีหมินตง

**เช้า** รับประทานอาหารเช้า ณ ห้องอาหารของโรงแรม **(มื้อที่ 6)**

นำท่านเดินทางกลับสู่ **ไทเป Taipei** ซึ่งเป็นเมืองหลวงและเป็นศูนย์กลางทางเศรษฐกิจ การเมือง และวัฒนธรรม ยิ่งกว่านั้นมหานครแห่งนี้ยังเต็มไปด้วยสีสันของความทันสมัย และนักท่องเที่ยวจากทั่วทุกมุมโลก จึงทำให้ที่นี่มีชีวิตชีวา ดึงดูดให้ผู้คนที่รักการท่องเที่ยวมาเยี่ยมเยือนไม่รู้เบื่ออย่างไม่ขาดสาย



นำท่านเลือกซื้อของฝากที่ **ร้านพายสับปรอด Vigor Pineapple** ที่ถือว่าเป็นขนมสัญลักษณ์ของไต้หวันเปรียบเสมือนขนมประจำชาติเลยทีเดียวได้ แนะนำให้ท่านซื้อเป็นของฝากแก่คนทางบ้านหรือเพื่อนๆ (ขนมพายสับปรอด, ป๊อปคอร์น, นูกัส, เห็ดทอด เป็นต้น)



นำท่านเดินทางสู่แลนด์มาร์คอันสำคัญของไทเปที่มีนักท่องเที่ยวมาเยี่ยมชมอย่างไม่ขาดสาย **อนุสรณ์สถานเจียงไคเช็ค Chiang Kai-Shek Memorial Hall (แวะถ่ายรูปด้านนอก)** โดยตัวอาคารของอนุสรณ์สถานถูกสร้างขึ้นมาตามแบบสถาปัตยกรรมจีนโบราณ บันไดทั้งสี่ด้านถูกสร้างด้วยหินอ่อนสีขาวเป็นขั้นตามแบบพีระมิดอียิปต์ หลังคาสีน้ำเงิน รวมทั้งยังมีสวนดอกไม้สีแดง ที่เป็นการแสดงออกทางสัญลักษณ์ให้เห็นถึง

อิสรภาพ ความเท่าเทียม และความเป็นหนึ่งเดียวกัน ตามสีของธงชาติไต้หวัน อนุสรณ์สถานแห่งนี้ถูกสร้างขึ้นเพื่อเป็นที่รำลึกถึงอดีต ประธานาธิบดีเจียงไคเช็ค ซึ่งเป็นบุคคลที่มีความสำคัญต่อไต้หวัน ภายในห้องมีการจัดแสดงประวัติและสิ่งของต่างๆเกี่ยวกับท่านนายพลเจียงไคเช็ค ตั้งแต่สมัยที่ยังเป็นลูกศิษย์ ดร. ซุนยัตเซ็น จนก้าวสู่ตำแหน่งผู้นำประเทศ เป็นแหล่งรวมชีวประวัติและรูปภาพประวัติศาสตร์ที่สำคัญที่หา ดูได้ยาก \*\*\*หมายเหตุ: ตั้งแต่วันที่ 15 กรกฎาคม 2567 เป็นต้นไป กระทรวงวัฒนธรรมไต้หวันได้ประกาศยกเลิกพิธี “เปลี่ยนเวรของ ทหารรักษาการณ์ ที่บริเวณหน้ารูปปั้นท่านนายพลเจียงไคเช็ค ที่มีขึ้นทุก 1 ชั่วโมง บนชั้น 4 ของอนุสรณ์สถานแห่งนี้”

กลางวัน รับประทานอาหารกลางวัน ณ ภัตตาคาร (มีที่ 7)



นำท่านเดินทางสู่ **ตึกไทเป 101 Taipei 101 Tower (แวะถ่ายรูปด้านนอก)** ที่ปัจจุบันถือว่าเป็นจุดแลนด์มาร์คของไต้หวัน โครงสร้างของตึกนี้แสดงถึงความสามารถทางด้านวิศวกรรมของไต้หวัน เพราะตึกแห่งนี้ตึกที่มีความสูงถึง 508 เมตร ภายในตัวอาคารมีลูกตุ้มขนาดใหญ่หนักกว่า 660 ตันที่ช่วยถ่วงสมดุลของตัวตึกไว้ และช่วยการสั่นสะเทือนเวลาที่เกิดแผ่นดินไหวและในอดีตยังคงเคยสูงที่สุดในโลก ตึกไทเป 101 ยังคงความเป็นที่ 1 ไว้ได้คือลิฟต์ที่เร็วที่สุดในโลก ใช้เวลาขึ้นถึงชั้น 89 เพียงแค่ 37 วินาทีเท่านั้น **(ไม่รวมค่าขึ้นจุดชมวิวชั้น 89)**

นำท่านเดินทางสู่ **ร้านเครื่องสำอางค์ Cosmetic Shop** ที่มีสินค้าให้ท่านเลือกสรรมากมายเพื่อเป็นของฝากให้กับคนที่ท่านรัก



นำท่านเดินทางสู่ **วัดหลงซาน Lungshan Temple** เป็นวัดเก่าแก่ตั้งแต่สมัยราชวงศ์ชิง ที่มีความสวยงามและมี คุณค่าทางประวัติศาสตร์เป็นอย่างมาก ที่นี้เต็มไปด้วยรูปแกะสลักมากมาย มีเสาคู่มังกรทองแดงอันโดดเด่นที่ประตูหน้า และเสาอีกสี่คู่ที่โถงกลาง นอกจากนี้ในช่วงสงครามโลกครั้งที่ 2 วัดหลงซานชื่อถูกทิ้งระเบิดจนพระอุโบสถได้รับความเสียหาย แต่ปรากฏว่า "พระโพธิสัตว์กวนอิม" ที่สถิตอยู่ด้านในนั้นกลับไม่ได้รับความเสียหายเลย ยิ่งทำให้ผู้คนเลื่อมใสพากันมากราบไหว้มากขึ้นๆในทุกวัน นอกจากนี้จะมี "พระโพธิสัตว์กวนอิม" เป็นพระประธานหลักแล้ว ด้านหลังของพระอุโบสถยังมีเทพเจ้าต่างๆของลัทธิเต๋าอีกนับหลายสิบองค์ มีผู้กล่าวเอาไว้ว่าวัดหลงซานเป็นที่รวมเทพเจ้าองค์ต่างๆไว้มากที่สุดแห่งหนึ่งของไต้หวัน และที่วัดหลงซานแห่งนี้ยังมีเทพเจ้าที่หนุ่มสาวทั้งชาวไต้หวัน และชาวต่างชาติให้ความนิยมมาไหว้ขอพรก็คือ "ผู้เฒ่าจันทรา" เทพเจ้าแห่งตำนานด้ายแดงผู้กุม

ชะตาบุพเพสันนิวาส โดยเชื่อว่าหากไปขอด้ายแดงกับผู้เฒ่าจันทราก็จะสมหวังในเรื่องความรักและจะได้พบเนื้อคู่

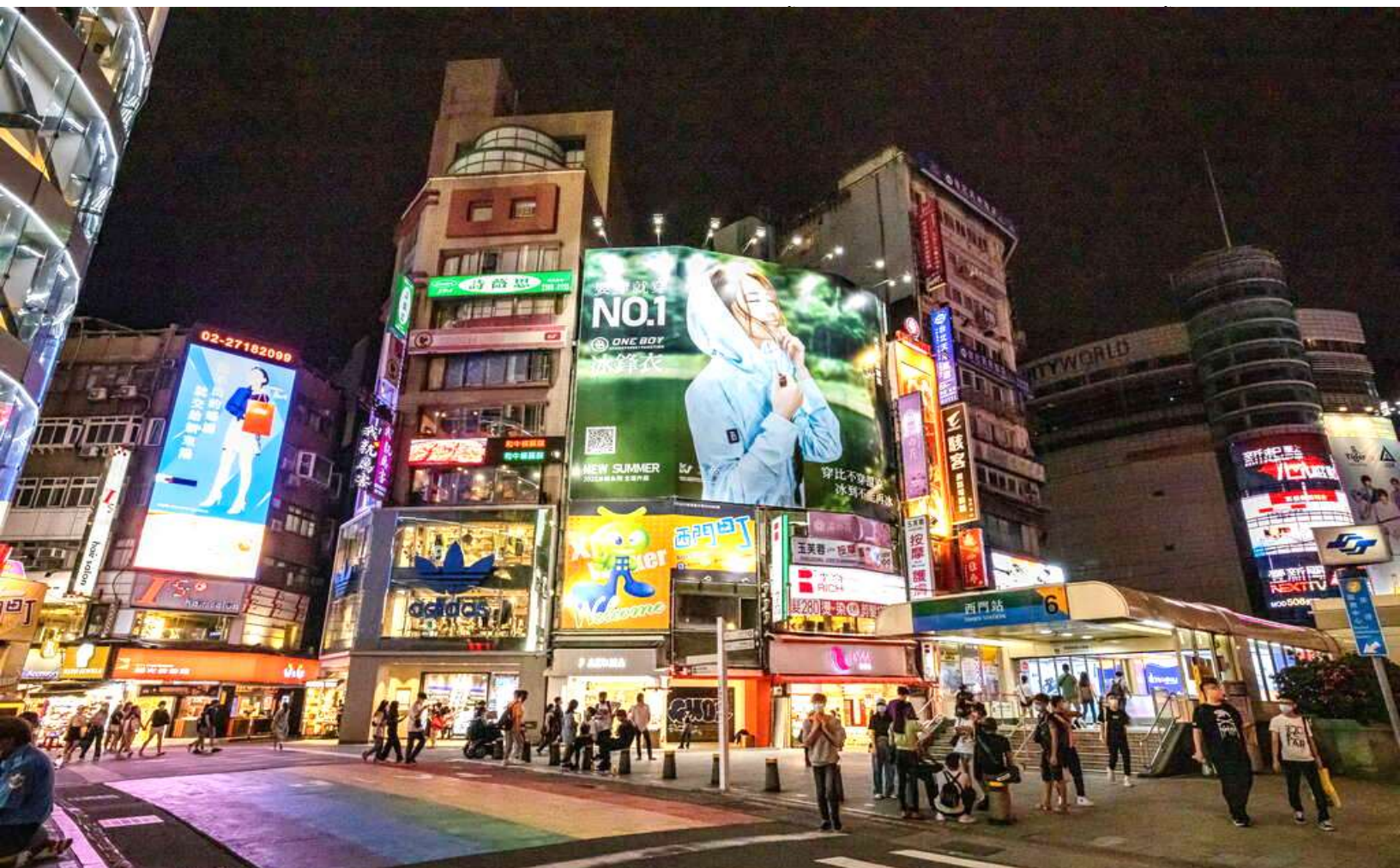
### สายมูต้องรู้

เคล็ดลับการขอพรความรักจากผู้เฒ่าจันทรา ให้ออกชื่อ-นามสกุล วันเดือนปีเกิด พร้อมบอกที่อยู่ ให้ออกลักษณะของเนื้อคู่ ที่ต้องการให้ชัดเจน พร้อมกับอธิษฐานขอด้วยแดงขอให้ผู้เฒ่าจันทราบันดาลให้การขอพรสมหวัง หลังจากนั้นให้หยิบ **ไม้ปวย** หรือ "เซ่งปวย" ที่มีลักษณะเป็นไม้ประคบคุ้ยแดงขึ้นมาโยนเสี่ยงทาย โดยจะต้องประคบคุ้ยแล้วโยนเสี่ยงทายลงบนพื้น ให้โยนไม้ปวยให้สูงเหนือศีรษะของผู้เสี่ยงทาย หรือโยนให้สูงกว่าโต๊ะ หรือแท่นบูชา โดยมีโอกาสโยนไม้ปวยเสี่ยงทายได้ถึง 3 ครั้ง และถ้าได้คำตอบแล้ว ไม่ควรถามซ้ำในคำถามเดิมอีก ไม่ว่าผลลัพธ์จะออกมาตรงใจหรือไม่

1. คำว่า 1 ซ่าง หงาย 1 ซ่าง หมายถึง ไข่ ได้ ถูกต้อง
2. คำว่าทั้ง 2 ซ่าง หมายถึง ไม่ใช่ ไม่ได้ ไม่ถูกต้อง
3. หงายทั้ง 2 ซ่าง หมายถึง ไม่แน่ใจ ไม่สามารถให้คำตอบได้



นำท่านเดินทางสู่แหล่งช้อปปิ้งที่มีชื่อเสียงมากที่สุด เป็นที่นิยมมากที่สุดในไต้หวัน คือ **ซีเหมินติง Ximending** หรือที่คนไทยเรียกว่า สยามสแควร์เมืองไทย มีทั้งแหล่งเสื้อผ้าแบรนด์เนม สไตล้วยุคใหม่ กระเป๋า รองเท้ายี่ห้อดังต่างๆ ระดับโลก รวมทั้งมีร้านอาหารแสนอร่อย มีให้ชิมอย่าง



เย็น อีสรรับประทานอาหารค่ำตามอัธยาศัย

ที่พัก YIDEAR HOTEL หรือเทียบเท่าระดับมาตรฐานได้ห้าวัน

(โรงแรมที่ระบุในรายการทัวร์เป็นโรงแรมข้างต้นสำหรับนำเสนอ ซึ่งอาจมีการเปลี่ยนแปลงโรงแรมที่เข้าพักได้ ในระดับเทียบเท่ากันตามมาตรฐาน)

วันที่ห้า ร้านสร้อยสุขภาพ – ไต้หวัน (สนามบินเถาหยวน) - กรุงเทพฯ (สนามบินสุวรรณภูมิ)

เช้า รับประทานอาหารเช้า ณ ห้องอาหารของโรงแรม (มื้อที่ ๘)

นำท่าน ช้อปบั้ง **ร้านสร้อยสุขภาพ** ที่ขึ้นชื่อเรื่องสร้อยข้อมือ **Germanium** ที่ประกอบไปด้วยแม่เหล็กแร่ก้อนธาตุเจอมาเนียม ที่มีคุณสมบัติ ทำให้เลือดลมเดินดีขึ้น เพิ่มความกระปรี้กระเปร่า และคลาย ความเครียด รวมถึงปะการังแดง ปะการังน้ำลึกที่เป็นอัญมณีล้ำค่าที่หายากซึ่งมีอยู่ไม่กี่ที่ในโลก

สมควรแก่เวลานำท่านออกเดินทางสู่ สนามบินเถาหยวน

13.30 น. อำลา ไต้หวัน **TAIWAN** เดินทางกลับสู่ **สนามบินสุวรรณภูมิ ประเทศไทย Suvarnabhumi Airport** โดยสายการบิน **STARLUX AIRLINES** เที่ยวบินที่ **JX745**

16.30 น. เดินทางกลับถึง **กรุงเทพฯ (สนามบินนานาชาติสุวรรณภูมิ) Suvarnabhumi Airport** โดยสวัสดิภาพ



## ไต้หวัน อาลีซาน ทะเลสาบสุริยันจันทรา

5 วัน 4 คืน โดยสายการบิน STARLUX AIRLINES (JX)

วันเดินทาง	ผู้ใหญ่ 2-3 ท่าน พัก 1 ห้อง ราคาท่านละ	ผู้ใหญ่ 1 ท่าน พักเดี่ยว 1 ห้อง (Single room) จ่ายเพิ่มท่านละ	ราคาไม่ใช้ตัวเครื่องบิน ท่านละ กรุณาติดต่อเจ้าหน้าที่
23 – 27 ธ.ค. 67	22,900.-	7,000.-	17,900.-
4 – 8 ม.ค. 68	23,900.-	7,500.-	18,900.-
9 – 13 ม.ค. 68	23,900.-	7,500.-	18,900.-
15 – 19 ก.พ. 68	23,900.-	7,500.-	18,900.-
23 – 27 ก.พ. 68	23,900.-	7,500.-	18,900.-
8 – 12 มี.ค. 68	23,900.-	7,500.-	18,900.-
13 – 17 มี.ค. 68	23,900.-	7,500.-	18,900.-
21 – 25 มี.ค. 68	23,900.-	7,500.-	18,900.-

ราคาเด็กทารก [อายุไม่ถึง 2 ปีบริบูรณ์ ณ วันเดินทางกลับ] ท่านละ 8,500 บาท

ราคานี้รวมรายการทัวร์ ตัวเครื่องบิน ไม่มีราคาเด็ก เนื่องจากเป็นราคาพิเศษ

**\*\* อัตราค่าบริการนี้เฉพาะพาสปอร์ตไทยเท่านั้น ในกรณีพาสปอร์ตต่างชาติ ต้องจ่ายเพิ่ม ท่านละ 2,000 บาท \*\***

เนื่องจากรายการทัวร์มีการโปรโมทสินค้าท้องถิ่น หากท่านไม่ต้องการเข้าร้านช้อปปิ้งขออนุญาตเก็บค่าใช้จ่ายเพิ่มท่านละ 2,000 NTD หรือ 2,400 บาทต่อท่าน

**\*\*\* อัตรานี้ไม่รวมค่าที่ปรึกษาคนขับรถ มีคูปองที่พักท้องถิ่น ท่านละ 2,000 บาท/ท่าน \*\*\***

**หัวหน้าทัวร์ที่ดูแลคณะจากเมืองไทยตามแต่ท่านจะเห็นสมควร**

**โปรแกรมอาจจะมีการปรับเปลี่ยนตามความเหมาะสมของสภาพอากาศและฤดูกาล**

### อัตราค่าบริการรวม

- ค่าตัวโดยสารเครื่องบินไป-กลับ ชั้นประหยัดพร้อมค่าภาษีสนามบินทุกแห่งตามรายการทัวร์ข้างต้น
- ค่าที่พักห้องละ 2-3 ท่าน ตามโรงแรมที่ระบุไว้ในรายการหรือระดับเทียบเท่า (มาตรฐานโรงแรมได้ห้าดาว)
  - กรณีห้อง TWIN BED (เตียงเดี่ยว 2 เตียง) ซึ่งโรงแรมไม่มีหรือเต็ม ทางบริษัทขอปรับเป็นห้อง DOUBLE BED แทนโดยมีต้องแจ้งให้ทราบล่วงหน้า
  - หากต้องการห้องพักแบบ DOUBLE BED ซึ่งโรงแรมไม่มีหรือเต็ม ทางบริษัทขอปรับเป็นห้อง TWIN BED แทนโดยมีต้องแจ้งให้ทราบล่วงหน้าเช่นกัน
  - กรณีพักแบบ TRIPLE ROOM 3 ท่าน 1 ห้อง ท่านที่ 3 อาจเป็นเสริมเตียง หรือ SOFA BED หรือ เสริมฟูกที่นอน ทั้งนี้ขึ้นอยู่กับรูปแบบการจัดห้องพักของโรงแรมนั้นๆ
- ค่าอาหาร ค่าเข้าชม และ ค่ายานพาหนะทุกชนิด ตามที่ระบุไว้ในรายการทัวร์ข้างต้น
- เจ้าหน้าที่บริษัท ฯ คอยอำนวยความสะดวกทุกท่านตลอดการเดินทาง
- ค่าน้ำหนักสัมภาระโหลดใต้ท้องเครื่อง **23 กิโลกรัม/ท่านละ 1 ใบ**
- ค่าประกันวินาศภัยเครื่องบินตามเงื่อนไขของแต่ละสายการบิน
- อัตราดังกล่าวขอสงวนเฉพาะผู้ที่ถือหนังสือเดินทางไทยเท่านั้น
- ภาษีมูลค่าเพิ่ม 7% (เฉพาะค่าบริการ)
- ค่าประกันอุบัติเหตุเงิน 1,000,000 บาท (เงื่อนไขตามกรมธรรม์)  
เงื่อนไขประกันการเดินทาง ค่าประกันอุบัติเหตุและค่ารักษาพยาบาลคุ้มครองเฉพาะกรณีที่ได้รับอุบัติเหตุระหว่างการเดินทาง ไม่คุ้มครองถึงการสูญเสียทรัพย์สินส่วนตัว และไม่คุ้มครองโรคประจำตัวของผู้เดินทาง และคุ้มครองเฉพาะผู้เดินทางไป-กลับพร้อมกรุ๊ป เท่านั้น



## อัตราค่าบริการไม่รวม

1. ค่าทำหนังสือเดินทางไทย และเอกสารต่างตัวต่างๆ (ทางรัฐบาลได้หัวหน้าประกาศยกเลิกวีซ่าให้กับคนไทย ผู้ที่ประสงค์จะพำนักระยะสั้นในได้วันไม่เกิน 14 วัน ถ้ากรณีทางรัฐบาลได้หัวหน้าประกาศให้กลับมาใช้ชีวิตผู้เดินทางจะต้องเสียค่าใช้จ่ายเพิ่มในการขอวีซ่าตามที่สถานทูตกำหนด)
2. ค่าวีซ่าเดินทางเข้าได้หัวหน้าสำหรับผู้ถือพาสปอร์ตต่างชาติ
3. ค่านำหนักกระเป๋าเดินทางในกรณีที่เกิดกว่าสายการบินกำหนด
4. ค่าใช้จ่ายส่วนตัวนอกเหนือจากรายการ เช่น ค่าเครื่องดื่ม, ค่าอาหารที่สั่งเพิ่มเอง, ค่าโทรศัพท์, ค่าซักรีด ฯลฯ **\*สำหรับท่านที่รับประทานอาหารพิเศษ อาหารเจ หรือไม่ทานเนื้อสัตว์ ไม่ทานหมู ไม่ทานไก่ และมีความจำเป็นให้ทางบริษัทจัดเตรียมอาหารไว้ให้ท่านเป็นพิเศษ นอกเหนือจากที่กรู๊ปจัดไว้ในรายการ ขอสงวนสิทธิ์ในการเรียกเก็บค่าใช้จ่ายเพิ่มเติมตามจริงหน่วยงาน**
5. ค่าภาษีน้ำมัน ที่สายการบินเรียกเก็บเพิ่มหลังจากทางบริษัทฯ ได้ออกตั๋วเครื่องบิน
6. **ขออนุญาตเก็บค่าทิปในวันแรก ณ สนามบิน ค่าทิปมัคคุเทศก์ท้องถิ่น และ คนขับรถรวม 2,000 บาท/ทริป/ท่าน (ยกเว้นเด็กอายุต่ำกว่า 2 ปีบริบูรณ์)**  
**\*สำหรับหัวหน้าทัวร์แล้วแต่ความประทับใจและน้ำใจจากท่าน\***

## เงื่อนไขการให้บริการ

1. การเดินทางในแต่ละครั้งจะต้องมีผู้โดยสารจำนวน **10** ท่านขึ้นไป ถ้าผู้โดยสารไม่ครบจำนวนดังกล่าว ทางบริษัทฯ ขอสงวนสิทธิ์ในการเปลี่ยนแปลงราคาหรือยกเลิกการเดินทาง
2. ในกรณีที่ลูกค้าต้องออกตัวโดยสารภายในประเทศ กรุณาติดต่อเจ้าหน้าที่ของบริษัทฯ เพื่อเช็คความรู้เรื่องการคอนเฟิร์มเดินทางก่อนทุกครั้ง เนื่องจากสายการบินอาจมีการปรับเปลี่ยนไฟล์ทบิน หรือเวลาบิน โดยไม่ได้แจ้งให้ทราบล่วงหน้า ทางบริษัทฯ จะไม่รับผิดชอบใด ๆ ในกรณี ถ้าท่านออกตัวภายในโดยไม่แจ้งให้ทราบและหากไฟล์ทบินมีการปรับเปลี่ยนเวลาบินเพราะถือว่าท่านยอมรับในเงื่อนไขดังกล่าว
3. การชำระค่าบริการ
  - 3.1 **กรุณาชำระมัดจำ ท่านละ 10,000 บาท**
  - 3.2 **กรุณาชำระค่าทัวร์เต็มจำนวน** ในกรณีที่ค่าทัวร์ราคาต่ำกว่า 15,000 บาท
  - 3.3 **กรุณาชำระค่าทัวร์ส่วนที่เหลือ 30 วันก่อนออกเดินทาง \*\* 45 วันก่อนเดินทางสำหรับช่วงสงกรานต์และปีใหม่\*\***
  - 3.4 **กรณีวันเดินทางน้อยกว่า 21 วัน หรือราคาทัวร์โปรโมชั่น ต้องชำระค่าทัวร์เต็มจำนวนเท่านั้น**
4. กรณีผู้เดินทางที่ต้องการความช่วยเหลือเป็นพิเศษ เช่น การขอใช้วีลแชร์ที่สนามบิน กรุณาแจ้งบริษัทฯ อย่างน้อย 7 วันก่อนการเดินทาง หรือเริ่มตั้งแต่ท่านจองทัวร์ มิฉะนั้นทางบริษัทฯ ไม่สามารถจัดการได้ล่วงหน้า ทางบริษัทฯ ขอสงวนสิทธิ์ในการเรียกเก็บค่าใช้จ่ายตามจริงที่เกิดขึ้นกับผู้เดินทาง (ถ้ามี)
5. กรณีใช้หนังสือเดินทางราชการ (**เล่มน้ำเงิน**) เดินทางเพื่อการท่องเที่ยวเกี่ยวกับคณะทัวร์ หากท่านถูกปฏิเสธในการเข้า – ออกประเทศใด ๆ ก็ตาม ทางบริษัทฯ ขอสงวนสิทธิ์ไม่คืนค่าทัวร์และรับผิดชอบใด ๆ ทั้งสิ้น

## เงื่อนไขการยกเลิก

\*\*กรณีการขอยกเลิกการเดินทาง หรือเลื่อนการเดินทาง นักท่องเที่ยวหรือตัวแทนจำหน่าย(ผู้มีชื่อในเอกสารการจอง) จะต้อง แฟกซ์ อีเมลล์ หรือ มาเซ็นเอกสารการยกเลิกที่บริษัท อย่างใดอย่างหนึ่ง เพื่อเป็นการแจ้งยกเลิกกับทางบริษัทอย่างเป็นทางการเป็นลายลักษณ์อักษร (ทางบริษัทไม่ขอรับยกเลิกการจอง ผ่านทางโทรศัพท์ไม่ว่ากรณีใดๆ)

\*\*กรณีนักท่องเที่ยวหรือตัวแทนจำหน่าย ต้องการขอรับเงินค่าบริการคืน นักท่องเที่ยวหรือตัวแทนจำหน่าย (ผู้มีชื่อในเอกสารการจอง) จะต้องแฟกซ์ อีเมลล์ หรือ มาเซ็นเอกสารการขอรับเงินคืนที่บริษัท อย่างใดอย่างหนึ่ง เพื่อทำเรื่องขอรับเงินค่าบริการคืน โดยแนบหนังสือมอบอำนาจพร้อมหลักฐานประกอบการมอบอำนาจ หลักฐานการชำระเงินค่าบริการต่างๆ และหน้าสมุดบัญชี ธนาคารที่ต้องการให้นำเงินเข้าให้ครบถ้วน โดยมีเงื่อนไขการคืนเงินค่าบริการ ตาม “ประกาศคณะกรรมการธุรกิจนำเที่ยวและมัคคุเทศก์ เรื่อง หลักเกณฑ์เกี่ยวกับการกำหนดอัตราการจัดเงินค่าบริการคืนให้แก่นักท่องเที่ยว พ.ศ. 2563” ดังนี้

1. ยกเลิก ไม่น้อยกว่า 30 วันก่อนการเดินทาง (ไม่นับวันเดินทาง) คืนเงินค่าทัวร์เต็มจำนวน ยกเว้น ค่าใช้จ่ายที่เกิดขึ้นจริงเพื่อการ เตรียมการนำเที่ยว ทั้งหมด เช่น ค่ามัดจำตัวเครื่อง ค่าบริการแลนด์ ต่างประเทศ เป็นต้น”

2. ยกเลิก ไม่น้อยกว่า 15-29 วันก่อนเดินทาง (ไม่นับวันเดินทาง) คืนเงินร้อยละ 50 ของค่าทัวร์ทั้งหมด ยกเว้น ค่าใช้จ่ายที่เกิดขึ้นจริงเพื่อการเตรียมการนำเที่ยว ทั้งหมด เช่น ค่ามัดจำตัวเครื่อง ค่าบริการแลนด์ ต่างประเทศ เป็นต้น”

3. ยกเลิก น้อยกว่า 15 วันก่อนการเดินทาง ทางบริษัทฯ ขอสงวนสิทธิ์ไม่คืนเงินค่าทัวร์ทั้งหมด

\*\* การจ่ายเงินคืนแก่นักท่องเที่ยวตามข้อกำหนดด้านบน ซึ่งมีการหักเงินในบางส่วนนั้น เนื่องจากทางบริษัทมีค่าใช้จ่ายที่ได้จ่ายจริง เพื่อการเตรียมการจัดนำเที่ยวไปแล้ว เช่น การมัดจำที่นั่งบัตรโดยสารเครื่องบิน การจองที่พัก และค่าใช้จ่ายที่เป็นอื่นๆ เป็นต้น \*\*

4. การยกเลิกเดินทางกับกรู๊ปที่ออกเดินทางช่วงเทศกาลวันหยุด เช่น ปีใหม่, สงกรานต์ เป็นต้น บางสายการบินมีการการันตีมัดจำ ที่นั่งกับสายการบินและค่ามัดจำที่พัก รวมถึงเที่ยวบินพิเศษ เช่น CHARTER FLIGHT จะไม่มีการคืนเงินมัดจำ หรือ ค่าทัวร์ทั้งหมด ที่ชำระแล้ว ไม่ว่ายกเลิกด้วยกรณีใดๆ

\*\* ในกรณี มีเหตุให้ต้องยกเลิกการเดินทางที่บริษัทได้โฆษณาไว้ ซึ่งมีใช้ความผิดของบริษัทเอง ทางบริษัทยินดีคืนเงินค่าบริการ ตามที่ลูกค้าได้ชำระมาแล้ว เต็มจำนวน โดยต้องมีระยะเวลาไม่น้อยกว่า 30 วัน ก่อนการเดินทาง โปรดอ่านข้อความให้ถี่ถ้วนก่อน การจองทัวร์ทุกครั้ง เพื่อประโยชน์แก่ตัวท่านเอง \*\*

5. กรณีที่กองตรวจคนเข้าเมืองทั้งกรุงเทพฯ และในต่างประเทศ ปฏิเสธมิให้เดินทางออก หรือ เข้าประเทศที่ระบุไว้ในรายการ เดินทาง บริษัทฯ ขอสงวนสิทธิ์ที่จะไม่คืนค่าทัวร์ไม่ว่ากรณีใดๆ ทั้งสิ้น

\*\* สำคัญ !! บริษัททำธุรกิจเพื่อการท่องเที่ยวเท่านั้น ไม่สนับสนุนให้ลูกค้าเดินทางเข้าประเทศโดยผิดกฎหมายและในขั้นตอนการ ผ่านการตรวจคนเข้าเมือง ขึ้นอยู่กับ การพิจารณาของเจ้าหน้าที่เท่านั้น ลูกค้าทุกท่านต้องผ่านการตรวจคนเข้าเมืองด้วยตัวของท่าน เอง ทางมัคคุเทศก์ไม่สามารถให้ความช่วยเหลือใดๆ ได้ทั้งสิ้น \*\*

6. เมื่อท่านออกเดินทางไปกับคณะแล้ว ถ้าท่านงดการใช้บริการรายการใดรายการหนึ่ง หรือไม่เดินทางพร้อมคณะถือว่าท่านสละ สิทธิ์ไม่อาจเรียกร้องค่าบริการและเงินมัดจำคืน ไม่ว่างกรณีใดๆ ทั้งสิ้น

**โปรดตรวจสอบ PASSPORT :** กรุณานำพาสปอร์ตติดตัวมาในวันเดินทาง พาสปอร์ตต้องมีอายุไม่ต่ำกว่า 6 เดือน หรือ 180 วัน ขึ้นไปก่อนการเดินทาง และต้องมีหน้ากระดาษอย่างต่ำ 6 หน้า

**หมายเหตุ :** สำหรับผู้เดินทางที่อายุไม่ถึง 18 ปี และไม่ได้เดินทางกับบิดา มารดา ต้องมีจดหมายยินยอมให้บุตรเดินทางไปต่างประเทศจากบิดาหรือมารดาแนบมาด้วย



## สำคัญ โปรดอ่านเงื่อนไขที่ท่านควรทราบ

### ข้อมูลสำคัญเกี่ยวกับสายการบิน

การจัดที่นั่งบนเครื่องบินจะเป็นไปตามที่สายการบินเป็นผู้กำหนด โดยจะเป็นการรันตามระบบ ไม่สามารถเลือกที่นั่งและที่นั่งอาจจะไม่ได้ติดกัน ซึ่งทางบริษัทไม่สามารถเข้าไปจัดการได้แต่อย่างใด



### ข้อมูลสำคัญเกี่ยวกับโรงแรมที่พัก

ห้องพักโรงแรมอาจแตกต่างกัน จึงทำให้ห้องพักแบบห้องเดี่ยว (Single) ห้องพักรู้อยู่คู่ (Twin / Double) และห้องพัก แบบ 3 ท่าน (Triple) อาจจะไม่ได้อยู่ในตึกเดียวกัน หรือชั้นเดียวกัน



### เงื่อนไข และข้อควรทราบอื่นๆ ที่ท่านควรทราบ

รายการทัวร์สามารถสลับ สับเปลี่ยน หรืองด ตามสภาพอากาศและความเหมาะสม โดยคำนึงถึงความปลอดภัยของผู้เดินทางเป็นหลัก โดยไม่ต้องแจ้งให้ทราบล่วงหน้า



# ตั้งแต่ปี 2568 อุตสาหกรรมโรงแรมจะไม่มี สบู่แชมพูเหลว ผลิตภัณฑ์ดูแลผิว และผลิตภัณฑ์สุขอนามัยส่วนบุคคลให้

## พกพามาเอง เพื่อลดโลกร้อน

ลดขนาดลง



ครีมอาบน้ำ



แอลกอฮอล์



ครีมขจัดผด



โลชั่น

กรุณาเตรียม  
ของมาเอง



หมอกอาบน้ำ  
หรือ



แปรงสีฟัน  
ยาสีฟัน



โกนโกนหนวด  
มึคโกนหนวด



กรุณาใช้ร่วมส่วนสำหรับ

ผู้เกี่ยวข้อง : โรงแรมสำหรับนักท่องเที่ยว โรงแรม โฮสเทล และที่พักอื่นๆ



