



บ.พุทธประวัติทัวร์ Licence 21/01076

สายด่วน 094-9962356, 090-2879256, 053-111849

เลขที่ 237 หมู่ 7 (หน้าค่าย ตชด.33) ต.หนองหาร อ.สันทราย จ.เชียงใหม่ 50290



นำท่านจาริก แสงบุญ แดนพุทธภูมิ ประเทศอินเดีย-เนปาล

สังฆเวชนียสถาน 4 ตำบล บินตรง Thai Airway

นำท่านสู่แดนพุทธภูมิประเทศ อินเดีย-เนปาล เพื่อบูชาสักการะ และปฏิบัติธรรม ณ สังฆเวชนียสถาน 4 แห่ง คือ ลุมพินี - ประสูติ กุสินารา - ปรีนิพพาน สารนาถ - ปลงมณฑนา พุทธคยา - ตรัสรู้ หากจะมีสถานที่ศักดิ์สิทธิ์สำหรับชาวพุทธ คงจะได้แก่สถานที่ตามพระดำรัสตรัสไว้ในมหาปรีนิพพานสูตร โดยสรุปว่า "...สถานที่ควรดูควรเห็นได้แก่ สังฆเวชนียสถาน 4 แห่ง คือสถานที่ประสูติหนึ่ง ตรัสรู้หนึ่ง แสดงปลงมณฑนาหนึ่ง และปรีนิพพานหนึ่ง"(ผู้มีจิตศรัทธาเลื่อมใสกราบไหว้บูชาสักการะ สวดมนต์ภาวนา เมื่อทำ กาละ สิ้นอายุขัยจะเข้าสู่คติโลกสวรรค์)และเป็นไปเพื่อความไม่ประมาทมัวเมาในชีวิต

เดินทางวันที่ 11-18 ก.พ.2568 8 D/7 N วันมาฆบูชา

อัตราค่าบริการ	ราคาปกติ 43,900 บาท	ราคาโปร 40,900 บาท มี 8 ที่นั่ง
จอง 15,000 บาท	กรุ๊ป 15-25	พักเดี่ยวเพิ่ม 8,000 บาท

วันแรก 11 ก.พ.68 กรุงเทพฯ- พุทธคยา ต้นพระศรีมหาโพธิ์ บ้านแม่สุชาดา

09.00 น. ร่วมกันที่ สนามบินสุวรรณภูมิ ชั้น 4 ประตู 2 เคาน์เตอร์ D สายการบินไทย มีเจ้าหน้าที่คอยต้อนรับและอำนวยความสะดวกเช็คอินให้ทุกท่าน

12.20 น. ออกเดินทางสู่ เมืองพุทธคยา โดยสายการบิน THAI AIRWAYS เที่ยวบินที่ TG 327 (บริการอาหารกลางวันบนเครื่อง)

14.00 น. ถึง สนามบินเมืองคยา ประเทศอินเดีย ผ่านพิธีการตรวจคนเข้าเมือง นำท่านเดินทางสู่ พุทธคยา พุทธสังฆเวชนียสถานที่สำคัญที่สุดใน 1 ใน 4 สังฆเวชนียสถานและถือว่าเป็นสถานที่ศักดิ์สิทธิ์ที่สุดของชาวพุทธทั่วโลก นำท่านเที่ยวชม **พระมหาเจดีย์พุทธคยา สถานที่ตรัสรู้ของพระพุทธเจ้าและนำท่านนมัสการ ต้นพระศรีมหาโพธิ์ และ พระพุทธเมตตา ซึ่งเป็นพระพุทธปางมารวิชัย ที่สร้างด้วยหินแกรนิตสีดำ อายุกว่า 1,400 ปี**

19.00 น. บริการอาหารค่ำ (มื้อที่ 1) พักผ่อนกันตามอัยาศัย พัก Ananda hotel or similar





วันที่สอง 12 ก.พ. พุทธศกยา - ราชคฤห์ เขาคิชฌกูฏ วัดเวฬุวัน นาลันทา เวสาลี

05.30 น บริการอาหารเช้า (มือที่ 2)

06.30 น. นำท่านออกเดินทางสู่ เมืองราชคฤห์ นครหลวงแห่งแคว้นมคธเดินทาง ประมาณ 2 - 3 ชั่วโมง) จากนั้นนำท่านเดินขึ้น **เขาคิชฌกูฏ** หนึ่งในเบญจคีรี ชม วิถีชีวิตที่สวยงาม นมัสการ **ถ้าพระโมคคัลลา** ชม **ถ้าสุกรขาดา** สถานที่ที่พระสารีบุตรสำเร็จเป็นพระอรหันต์ ชม **กุฏิของพระอานนท์** นมัสการ **พระคันธกุฎี** สถานที่ประทับของพระพุทธเจ้า ใหว่พระ สวดมนต์ที่ยอดเขาคิชฌกูฏ จากนั้นนำท่านชม วัดชีวกัมพวัน โรงพยาบาลสงฆ์แห่งแรกของโลกและนำท่านเดินทางสู่ วัดเวฬุวันา รามมหาสังฆิกาวาส (วัดเวฬุวัน) วัดแห่งแรกในพระพุทธศาสนา และเป็นสถานที่แสดงโอวาทปาฏิโมกข์แก่พระอริยสงฆ์ 1250 องค์ ที่มาประชุมกันโดยมิได้นัดหมาย



11.30 น. บริการอาหารกลางวัน (มือที่ 3) หลังอาหารเดินทางสู่เมืองนาลันทา ระยะทาง 16 กิโลเมตร นำท่านชม **มหาวิทยาลัยนาลันทา** เป็นมหาวิทยาลัยที่ใหญ่ที่สุดในโลก และเป็น มหาวิทยาลัยแห่งแรกของโลก เป็นบ้านเกิดของพระสารีบุตร เป็นศูนย์การศึกษาในสมัย พุทธกาล ต่อมาในปีพ.ศ. 1742 กองทัพมุสลิมเติร์กส์ได้ยกทัพมารุกรานรบชนะกษัตริย์แห่ง ชมพูทวีปฝ่ายเหนือ กองทัพมุสลิมเติร์กส์ได้เผาผลาญทำลายวัดและปูชนียสถานในพุทธ ศาสนาลง นำท่านเดินทางไปในมัสการ **หลวงพ่อดำ** ซึ่งเป็นพระพุทธรูปที่สร้างด้วย หินแกรนิตสีดำซึ่งสร้างรุ่งราวคราวเดียวกับพระพุทธเมตตา นำท่านเดินทางต่อสู่เมืองเวสาลี 19.00 น. บริการอาหารเย็นที่โรงแรม (มือที่ 4) พักผ่อนกันตามอัครยาศัย (พัก visali Blulotus HOTEL or Similar)

วันที่สาม 13 ก.พ.เวสาลี วัดป่ามหาวัน(กำเนิดภิกษุณี) ปาวาลย์เจดีย์ - กุสินารา (ปรินิพพาน) มกุฏพันธเจดีย์

06.00 น. บริการอาหารเช้า (มือที่ 5) หลังอาหารนำท่านเดินทางเข้าสู่ เมืองเวสาลี เมืองหลวงของอาณาจักรวัชชี หนึ่งใน 16 แคว้นของชมพูทวีปในสมัยโบราณ เมืองนี้มีชื่อหลายชื่อคือ ไผสาลี, ไว สาลี และเมืองนี้เป็นศูนย์กลางการเผยแผ่พระพุทธศาสนาที่สำคัญแห่ง หนึ่ง รวมทั้งเป็นที่กำเนิดของพระมหาวิระศาสดาของศาสนาเชนและ ที่เป็ต้นกำเนิดของการทำนํามนต์ในพุทธศาสนา เนื่องจากได้เกิด ทุพพิภภัยร้ายแรงทั่วเมืองเวสาลีมีคนตายมากมาย กษัตริย์ลิจจวีจึง ได้นิมนต์ให้พระพุทธเจ้าได้มาโปรดชาวเมือง พระพุทธเจ้าจึงนำเหล่าภิกษุ 500 รูป เดินทางไป โปรดที่เมืองเวสาลีพร้อมทั้งได้มีการประพรมนํามนต์ทั่วทั้งเมือง นำท่านเที่ยวชม **วัดป่ามหาวัน** ชม **เสาอโศก** ที่สมบูรณที่สุด และนมัสการ **ปาวาลเจดีย์**



12.00 น. บริการอาหารกลางวัน (มือที่ 6) หลังอาหารนำท่านเดินทางสู่ เมืองกุสินารา เป็นที่ตั้งของสังเวชนียสถานแห่งที่ 4 ดินแดน แห่งพุทธปรินิพพาน มหานครแห่งแคว้นมัลละ นำท่านสวดมนต์ นั่ง สมาธิ ที่ มหาปรินิพพานสถูป กุสินารา สถานที่พระพุทธเจ้าเสด็จดับ ขันธปรินิพพานภายใต้ต้นสาละคู่ เป็นพุทธสถานที่พระพุทธเจ้า ประทานการบวชให้สาวกองค์สุดท้าย เป็นที่ตรัสเทศนาปัจฉิมโอวาท สดุดยอดแห่งพระธรรมคำสอนคือความไม่ประมาท นำท่านนมัสการ





พุทธวิหารปรินิพพาน ซึ่งภายในพระวิหารเป็นปฏิมากรรมพระพุทธไสยาสน์ปางปรินิพพาน เหมือนกับได้กราบนมัสการพระบรมศพของพระพุทธเจ้าจริงๆ และนมัสการ มกุฎพันธเจดีย์ สถานที่ถวายพระเพลิงพระพุทธสรีระ

19.00 น. บริการอาหารเย็น (มื้อที่ 7) พักผ่อน(พัก Hotel Imperial or similar)

วันที่ 14 ก.พ. กุสินารา - ลุมพินี ประเทศเนปาล สถานที่ประสูติ

07.00 น. บริการอาหารเช้าที่ (มื้อที่ 8) หลังอาหารนำท่านจากนั้นออกเดินทางสู่ เมืองลุมพินี ในเขตประเทศเนปาล ผ่าน เมืองโครักชปุร์ เมืองพรมแดนของอินเดียเข้าสู่เมืองสิทธารถะ ของเนปาล

11.00 น. บริการอาหารกลางวันที่วัดไทย 960 (มื้อที่ 9) (ทำบุญ สร้างห้องสุขา) ถึง พรมแดนอินเดีย-เนปาล ผ่านพิธีการตรวจคนเข้าเมืองเดินทางเข้าสู่ เมืองสิทธารถะ จากนั้นนำท่านชม มหาสังฆารามอนุสรณ์ ลุมพินี พุทธสังเวชนียสถานที่สำคัญ 1 ใน 4 สังเวชนียสถาน เป็นสถานที่ประสูติของเจ้าชายสิทธัตถะ ผู้ซึ่งต่อมาตรัสรู้เป็นพระบรมศาสดาสัมมาสัมพุทธเจ้า นำท่านสวดมนต์ นั่งสมาธิ ที่ มหาสังฆารามอนุสรณ์ลุมพินี ชม มาयाเทวีวิหาร ลุมพินี ภายในมีรูปพระนางสิริมหามายาเทวี แกะสลักด้วยหินเป็นรูปพระพุทธมารดาขึ้นประทับเหนี่ยวกิ่งสาละอยู่พร้อมกับพระสนม และข้างหน้าเป็นรูปเจ้าฟ้าชายสิทธัตถะกุมารกำลังก้าวพระบาทไปบนดอกบัว ชม สระสงฆานนธารโบกขรณี ชม วัดอุสสานเสนาสนะสงฆ์และเจดีย์ สถานที่ผู้เลื่อมใสศรัทธาได้สร้างไว้เป็นพุทธบูชาตลอดมาไม่ขาดสายตั้งแต่โบราณ ชม เสอโคศ ที่จารึกอักษรพราหมณ์โบราณไว้



19.00 น. บริการอาหารเย็น (มื้อที่ 10) พัก Asian budda hotel or similar

วันที่ 15 ก.พ. ลุมพินี - เมืองสาวัตถี บ้านเศรษฐี วัดเชตะวันมหาวิหาร ยมกปฎิหารย์

07.00 น. บริการอาหารเช้า (มื้อที่ 11) หลังอาหารนำท่านเดินทางสู่ เมืองสาวัตถี ในสมัยพุทธกาล เป็นเมืองหลวงของแคว้นโกศล 1 ใน 16 แคว้น เป็นเมืองที่ใหญ่พอกับเมืองราชคฤห์และพาราณสี เป็นเมืองศูนย์กลางการค้าขายและเป็นเมืองที่พระพุทธเจ้าประทับนานที่สุดถึง 25 พรรษา รวมทั้งเป็นเมืองที่พระพุทธศาสนามั่นคงที่สุด ปัจจุบันเมืองนี้เหลือเพียงซากโบราณสถาน ชมวิถีชีวิตชนบทของประเทศอินเดียระหว่างเดินทาง



11.00 น. บริการอาหารกลางวัน(มื้อที่ 12) วัดไทยสิทธารถะระหว่างทาง หลังอาหารนำท่านชมสถานที่สำคัญอื่นๆเช่น บ้านอนาถบิณฑิกเศรษฐี, บ้านพ่อขององคลีมาล, เนินดินที่พระพุทธเจ้าแสดงยมกปาฏิหาริย์กฤิพระพุทธเจ้า กฤิพระโมคคัลลา กฤิพระสารีบุตร กฤิพระสิวลี กฤิพระอานนท์ และสถูปที่บรรจุสารีริกธาตุของพระอรหันต์ ชมบ่อน้ำที่พระพุทธเจ้าใช้เป็นที่สรงน้ำตลอดระยะเวลาที่จำพรรษาอยนำท่านเดินทางเข้าที่พัก



19.00 น. บริการอาหารเย็น(มื้อที่ 13) (พัก Platinum HOTEL or similar)



วันที่หก 16 ก.พ.68 สวรรค์ – เมืองพาราณสี อัมเมกขสถูป ป่าอิสิปตนมฤคทายวัน

06.00 น. บริการอาหารเช้า (มื้อที่ 14) หลังอาหารนำท่านออกเดินทางสู่ เมืองพาราณสี หรือ วาราณสี (Varanasi) ดินแดนแห่งการแสวงบุญข่าระบาป มรดกโลกที่มีชีวิตชีวาพันปีของอินเดียและเป็นเมืองหลวงแคว้นกาสิ มีแม่น้ำคงคาอันศักดิ์สิทธิ์ไหลผ่าน มีประวัติศาสตร์ยาวนานกว่า 4,000 ปี จัดเป็นเมืองสุทธาวาสที่สถิตแห่งศิวเทพและถือว่าเป็นเมืองอมตะของอินเดีย เป็นที่แสวงบุญทั้งของชาวฮินดู



11.00 น. บริการอาหารกลางวัน(มื้อที่ 15) หลังอาหารนำท่านเดินทางต่อ สู่ เมืองพาราณสี

13.00 น. เดินทางถึง เมืองพาราณสี นำท่านเดินทางสู่ เมืองสารนาถ นำท่านกราบ **อัมเมกขสถูป** ป่าอิสิปตนมฤคทายวัน เป็นพุทธสังเวชนียสถานแห่งที่ 3 สถานที่แสดงปฐมเทศนาธรรมจกกับปวัตตสูตร โปรดเบญจวัคคีย์ทั้งห้า นำท่านชม **มุลคันธกุฎี** สถานที่พระพุทธเจ้าประทับจำพรรษาแรกและพรรษาที่ 12 ชม สถูปเจาคันธี ซึ่งสร้างเป็นอนุสรณ์ที่เบญจวัคคีย์ได้พบกับพระพุทธเจ้าเป็นครั้งแรก ชม ยสเจตีย์ สถานที่ซึ่งพระพุทธองค์ทรงแสดงธรรมให้กับยสกุลบุตร



ชม ธรรมราชาสถูป เป็นสถูปที่เคยเป็นที่ประดิษฐานพระบรมสารีริกธาตุมาก่อน นำท่าน **ล่องเรือแม่น้ำคงคา** ซึ่งชาวฮินดูเชื่อถือว่าเป็นแม่น้ำศักดิ์สิทธิ์ที่ไหลมาจากมวยผมขององค์พระศิวะ (แม่น้ำนี้ไหลมาจากที่ราบสูงทิเบตเทือกเขาหิมาลัย ประเทศจีนและเนปาล) ให้ทุกท่านได้ ลอยกระทงแม่น้ำคงคา ชม การเผาศพ ของชาวฮินดูที่สืบทอดกันมาอย่างช้านาน รวมทั้งเป็นสถานที่คนนับล้านมุ่งหน้ามาเพื่อชมพิธีกรรมริมฝั่งแม่น้ำคงคาอันศักดิ์สิทธิ์ (พิธีเผาศพริมแม่น้ำคงคาของศาสนาฮินดู)

18.00 น. บริการอาหารค่ำ(มื้อที่ 16) (พัก Pinacle hotel or similar)

วันที่เจ็ด 17 ก.พ.68 พาราณสี - พุทธคยา

06.00 น บริการอาหารเช้า (มื้อที่ 17) จากนั้นนำท่านเดินทางสู่ พุทธคยา
11.00 น. บริการอาหารกลางวัน (มื้อที่ 18) ที่วัดไทยป่าฝ้าย (ทอดผ้าป่าสร้างวัด)
15.00 น. นำท่านขอขมา ดลลาดพุทธคยา (นำท่านทำบุญสร้างโรงพยาบาลกุริปาโล)
18.00 น. รับประทานอาหารเย็น (มื้อที่ 19) นำท่านสวดมนต์ทำวัตรเย็น ที่ ไตตันพระศรีมหาโพธิ์ พักผ่อนกันตามอัธยาศัย Ananda hotel or similar

วันที่แปด 18 ก.พ.68 พุทธคยา - วัดญี่ปุ่น วัดทิเบต วัดภูฏานไทย - กรุงเทพฯ

06.00 น. บริการอาหารเช้า(มื้อที่ 20) นำท่านชม วัดญี่ปุ่น วัดภูฏาน และ วัดไทย
11.00 น. บริการอาหารกลางวัน (มื้อที่ 21) หลังอาหารนำท่านเดินทางสู่ สนามบินเมืองคยา
15.00 น. ออกเดินทางกลับกรุงเทพฯ โดยสายการบิน THAI เที่ยวบินที่ TG 328
19.40 น. ถึงสนามบินสุวรรณภูมิ โดยสวัสดิภาพ

อัตราค่าบริการ	ราคาปกติ 43,900 บาท	ราคาโปร 40,900 บาท มี 8 ที่นั่ง
จอง 15,000 บาท	กรุ๊ป 15-25	พักเดี่ยวเพิ่ม 8,000 บาท

● **หมายเหตุ**
หนังสือสวดมนต์ รับในวันเดินทาง **มีผ้าปูรองนั่งสวดมนต์บริการตลอดทาง**

● **ค่าบริการนี้รวม**
1.ค่าตัวเครื่องบินสายการบิน Thai Airway ตามโปรแกรมทัวร์ **ค่าน้ำหนักกระเป๋า 20 กก.**



- กระบี่ Cabin น้ำหนักไม่เกิน 7 กก.
- 2.ค่าโรงแรมที่พัก 7 คืน ห้องละ 2 ท่าน
- 3.ค่าอาหารทุกมื้อพร้อมอาหารว่างและเครื่องดื่ม (ตามระบุในรายการ)
- 4.ค่ารถปรับอากาศนำเที่ยว + **น้ำดื่มบรรจุขวดแจกทุกวันไม่จำกัดจำนวน**
- 5.ค่าประกันอุบัติเหตุ วงเงินค่ารักษา 500,000.- / เสียชีวิต 1,000,000.-บาท (ผู้เดินทางสำรองจ่ายไปก่อนตามเงื่อนไขกรมธรรม์ประกันอุบัติเหตุแบบกลุ่ม)
- 6.ค่าภาษีสนามบินไทย + ค่าภาษีสนามบินอินเดีย
- 7.ค่าธรรมเนียมเข้าชมสถานที่ต่างๆ
- 8.ค่าทิปบริการยกกระเป๋าของทุกโรงแรม
- 9.มัดคอคุเทศก์นำเที่ยวพูดไทย
- 10.พระวิทยากรบรรยายและนำสวดมนต์ **เจริญจิตภาวนา**
- 11.มัดคอคุเทศก์นำเที่ยวตลอดการเดินทาง
- 12.ค่าวีซ่าอินเดีย **E-Tourist Visa 30 วันและวีซ่าเนปาล 15 วัน**
- 13.ค่าน้ำหนักโหลดกระเป๋า 20 กิโลกรัม และสัมภาระพกพา 7 กิโลกรัม

• ค่าบริการนี้ไม่รวม

- 1.ค่าน้ำหนักเกินพิกัดตามสายการบินกำหนด 20 กิโลกรัม
- 2.ค่าทิปไกด์และคนขับรถอินเดีย **1,300** บาท (ขอเก็บที่สนามบินหรือโอนพร้อมงวดสุดท้าย)
- 3.ค่าทิปหัวหน้าทัวร์จากเมืองไทยแล้วแต่ความประทับใจ

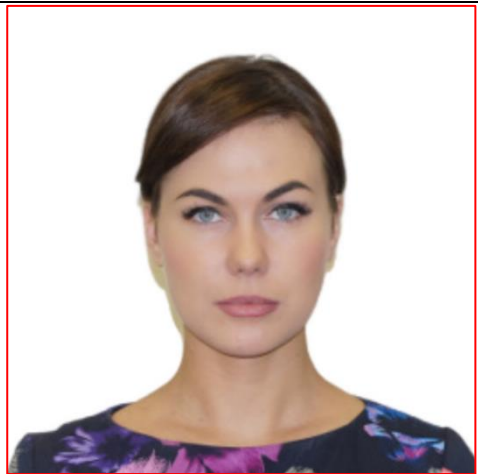
• สิ่งที่ต้องนำติดตัว : กล้องถ่ายรูป, ของใช้ส่วนตัว, ยารักษาโรคประจำตัว, รองเท้าสวมใส่สบาย, เสื้อกันหนาว **ยาแก้ท้องเสีย ยาแก้ไอเสบ ยาแก้แพ้ อย่างดี**

• การยกเลิกทัวร์

- 1. ยกเลิกทัวร์ ก่อนเดินทาง 45 วัน คืนเงินมัดจำให้ ยกเว้นได้ออกตั๋วเครื่องบินไปแล้ว หรือใช้เครื่องบินแบบเหมาลำ ไม่สามารถคืนเงินให้ได้
- 2. ยกเลิกทัวร์ ภายใน 29-15 วันก่อนการเดินทาง บริษัทฯ จะเก็บค่าใช้จ่ายตามความเป็นจริง
- 3. ยกเลิกทัวร์ก่อนการเดินทาง 14 วัน (น้อยกว่า 15 วัน) ขอสงวนสิทธิ์เก็บค่าใช้จ่ายทั้งหมด **100 %** ของราคาทัวร์

• เอกสารทำวีซ่า

- 1.หนังสือเดินทางมีอายุการใช้งานเหลือไม่น้อยกว่า 6 เดือน (นับจากวันเดินทาง)
- 2.หนังสือเดินทางควรมีหน้าว่างๆ สำหรับประทับตรา วีซ่าอย่างน้อย 2 หน้า
- 3.รูปถ่ายสีหน้าตรง พื้นหลังสีขาว ขนาด 2x2 นิ้ว 2 รูป (ห้ามใส่เครื่องแบบราชการ) (รูปใหม่ถ่ายไม่เกิน 3 เดือน)
- 4.สำเนาบัตรประจำตัวประชาชน+สำเนาทะเบียนบ้าน เซนต์รับรองเอกสาร
- 5.กรุณาส่งเอกสารล่วงหน้าอย่างน้อย 30 วันนะครับ



• กรุณาส่งหนังสือเดินทางพร้อมรูปถ่ายมาที่...

คุณชัชฌพงษ์ ชัยราช บริษัท พุทธประทีปทัวร์ จำกัด **ตัวอย่างรูปถ่าย 2 x 2 นิ้ว**
 237 หมู่ 7 ถ.แม่โจ้ - พร้าว (หน้าค่าย ตชด.33) ต.หนองหาร อ.สันทราย จ.เชียงใหม่ 50290
 โทร. 053 111849, 094 9962356, 0902879256 คุณแดง **คุณน้ำเพชร** 063 3649422



• เงื่อนไขอื่นๆ

- บริษัทฯ รับผิดชอบผู้ที่มีประสงค์เดินทางเพื่อการท่องเที่ยวเท่านั้น
- หากท่านถูกเจ้าหน้าที่ตรวจคนเข้าเมืองของประเทศไทยหรือประเทศปลายทาง ปฏิเสธการเข้าหรือออกเมืองด้วยเหตุผลใดๆ ก็ตาม ถือเป็นเหตุซึ่งอยู่นอกเหนือความรับผิดชอบของบริษัทฯ ทางบริษัทฯ ขอสงวนสิทธิ์ที่จะไม่คืนเงินค่าทัวร์บางส่วนหรือทั้งหมด(หากมีคดีความหรือเกี่ยวข้อง โปรดตรวจสอบที่กองตรวจคนเข้าเมือง เพื่อปลดล็อค)
- บริษัทฯ ขอสงวนสิทธิ์ในการรับผิดชอบต่อค่าใช้จ่ายในกรณีที่เกิดเหตุสุดวิสัย เช่น การยกเลิกเที่ยวบิน การล่าช้าของสายการบิน ภัยธรรมชาติ การจลาจล รวมทั้งทรัพย์สินที่สูญหายหรือเสียหายระหว่างการเดินทางที่เกิดขึ้น
- ในระหว่างเดินทางหากท่านไม่ใช้บริการใดๆ ไม่ว่าทั้งหมดหรือบางส่วนถือว่าท่านสละสิทธิ์ไม่สามารถเรียกร้องขอค่าบริการคืนได้
- บริษัทฯ ขอสงวนสิทธิ์ในการเปลี่ยนแปลงรายการนำเที่ยวและสายการบิน ตามความเหมาะสมของสถานการณ์ต่างๆ ทั้งนี้ทางบริษัทฯ จะยึดถือและคำนึงถึงความปลอดภัย รวมถึงผลประโยชน์สูงสุดของลูกค้าเป็นสำคัญ

เงื่อนไขสำหรับการจอง

1. กรุณาจองล่วงหน้าพร้อมสำเนา Passport และชำระค่ามัดจำท่านละ **15,000** .-บาท ในวันที่จอง (กรณีลูกค้าทำการจองน้อยกว่าวันเดินทาง 25 วัน ทางบริษัทขอสงวนสิทธิ์ในการเก็บค่าทัวร์เต็มจำนวนทันทีในวันที่จองเท่านั้น)
2. ส่วนที่เหลือชำระก่อนวันเดินทาง 30 วัน
3. กรณีที่ท่านชำระค่าทัวร์ทั้งหมดหรือบางส่วนทางบริษัทฯ ถือว่าท่านได้ยอมรับเงื่อนไขและข้อตกลงต่างๆ ที่ได้ระบุไว้ทั้งหมดนี้แล้ว

• การยกเลิกทัวร์

1. ยกเลิกทัวร์ ก่อนเดินทาง 45 วัน คืนเงินมัดจำให้ ยกเว้นได้ออกตั๋วเครื่องบินไปแล้ว หรือใช้เครื่องบินแบบเหมาลำ ไม่สามารถคืนเงินให้ได้
2. ยกเลิกทัวร์ ภายใน 29-15 วันก่อนการเดินทาง บริษัทฯ จะเก็บค่าใช้จ่ายตามความเป็นจริง (เปลี่ยนผู้เดินทางได้ เสียค่าใช้จ่ายตามความเป็นจริง)
3. ยกเลิกทัวร์ก่อนการเดินทาง 14 วัน (น้อยกว่า 15 วัน) ขอสงวนสิทธิ์เก็บค่าใช้จ่ายทั้งหมด **100 %** ของราคาทัวร์

รายการทำบุญ 5 วัด

1. วัดไทยกุริปาโล ทำบุญสร้างโรงพยาบาล
2. วัดไทยสะสาราม ทำบุญสร้างพระอุโบสถ และสร้างหลวงพ่อพระพุทธรองค์ดำ
3. วัดไทย 960 ทำบุญซื้อที่ดิน
4. ทำบุญสร้างวัดป่าสารนาถ สร้างศาลา กุฏิสงฆ์
5. ทำบุญหยอดตู้บริจาคภายในสถานที่ประสูติ และ สถานที่ตรัสรู้