



www.kdhoist.com

KUKDONG, A Reader of Electric Hoist

CRANES



KD 크동호이스트(주)
KUKDONG HOIST CO.,LTD.

Overview

극동호이스트(주)는 산업물류의 운반과 생산의 효율화를 통하여 세계 인류공영에 이바지 하고자 하역운반기계의 핵심이 되는 전통 체인 호이스트 및 전통 와이어 호이스트, 체인 블럭, 크레인 전문업체로 1983년에 설립되었습니다. 설립 후 저희 회사는 축적된 기술과 품질 향상으로 꾸준히 성장하여 현재는 동 분야의 한국 최대, 최고 수준의 하역운반기계 전문업체로 발전하였습니다.

이는 저희 회사가 1988년부터 한국 정부인가에 의한 극동운반기술연구소를 설립, 운용하면서 과감한 R&D 투자로 제품개선과 신기술, 신제품 개발을 주도한 결과이며, 한국정부 주관의 신기술 인증인 NT(New Technology), 유럽연합(EC)의 제품신뢰성 인증인 CE, 한국정부 인증의 산업안전규격 S마크의 획득과 국제품질 표준화 규격인 ISO 9001인증으로 증명되고 있습니다.

아울러 극동호이스트(주)는 단순히 회사이윤의 증대 보다는 고객이 만족할만한 제품을 최대한 경제적인 가격으로 보답하는 것을 경영이념으로 하고 있습니다. 이는 회사 창립 이래 지금까지 단일 가격 정책을 고수하고 있는 것과 사용의 간편성과 편리성을 최대한 고려하면서도 원가절감을 이룬 세계시장 전략형 KD-1, KD-2 Type 형 당사 신제품 전통 체인 호이스트로 확인하실 수 있습니다.

극동호이스트(주)의 경영방침은 기술경영, 일등제품입니다.

앞으로도 우리 회사는 세계 유수의 하역운반기계 업체와 당당히 기술력으로 맞서 세계 속의 극동 호이스트로 자리 매김 할 것이며 21C 미래형 사업영역을 구축하는 산업 운반기술을 선도하는 기업으로 고객의 요구에 부응하는 초일류 기업이 될 것을 약속 드립니다.

KUKDONG HOIST





History

1980'

- 1983. 12. 15 (주)극동기연 설립
- 1984. 08. 10 일본 NITCHE 사와 기술 제휴
- 1985. 12. 24 중소기업 근대화실천 승인업체 선정 (중소기업진흥공단)
- 1987. 11. 30 대통령 산업포장 수상 (전동호이스트 국산화 개발)
- 1988. 04. 06 극동문반기술연구소 설립 (과학기술체)

1990'

- 1990. 12. 29 중소기업 기술 선진화 업체 선정 (상공부)
- 1991. 11. 08 방역 특례업체로 선정
- 1994. 11. 01 NT(신기술)마크 획득 (산업자원부)
- 1995. 05. 10 제3회 신학연 대상수상 (신학연 협동연구소)
- 1997. 09. 11 ISO 9002 인증 획득 (SMICO)

1990'

- 1998. 11. 04 CE 마크 획득 (독일 TÜV Rheinland)
- 1998. 11. 07 S 마크 획득 (산업안전연구원)
- 1999. 02. 11 수출지원 대상업체로 지정 (경기중소기업 수출지원센터장)
- 1999. 03. 22 중소기업 수출기업화사업 대상업체로 선정 (경기도)
- 1999. 09. 17 UDT 안전인증 마크 획득 (POLAND)

2000'

- 2003. 10. 01 ISO 9001인증 획득 (QEC-KOREA)
- 2005. 03. 04 극동호이스트(주)로 상호변경
- 2007. 05. 22 Global Standard 경영대상 (기술경영 부문) 수상

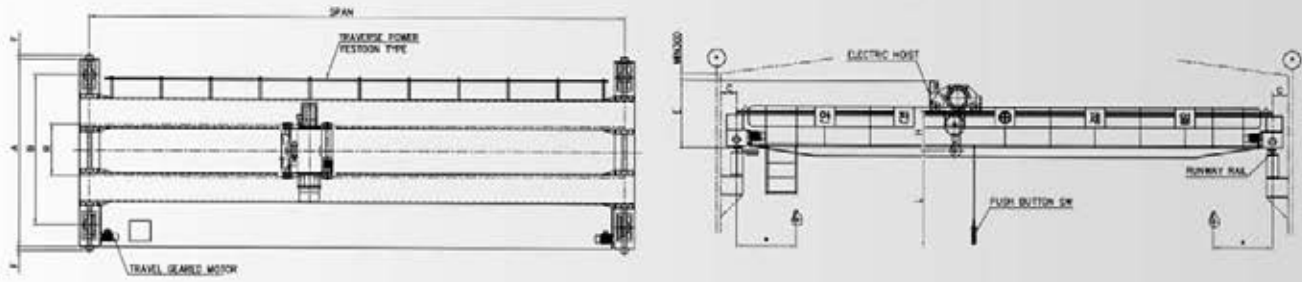
Contents

- DOUBLE GIRDER CRANE
- SINGLE GIRDER CRANE
- CRAB CRANE (OPEN WINCH)
- GANTRY CRANE
- SUSPENSION HOIST CRANE
- MONORAIL HOIST CRANE
- JIB CRANE
- MONORAIL TYPE HOIST
- CREEP HOIST
- DOUBLE RAIL HOIST
- DOUBLE LOW HEAD TYPE HOIST
- HEAVY HOIST
- CRANE COMPONENTS

- 03
- 05
- 07
- 09
- 11
- 13
- 15
- 16
- 17
- 18
- 19
- 20
- 21

DOUBLE GIRDER CRANE





Specification

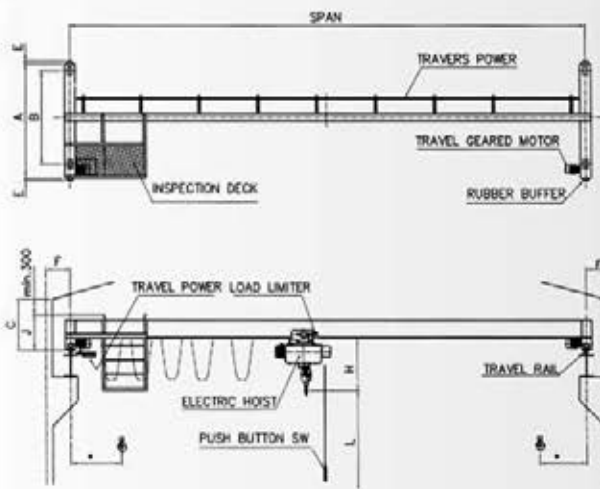
Capacity (ton)	Max Span (m)	Lift L (m)	Speed (m/min.) / Motor(kw)			Approx. Dimensions(mm)							Travelling Wheel (mm φ)	Runway Rail (kg/m)			
			Hoisting	Traversing	Travelling	H	A	B	C	E	F	R					
3	11	12	4.5/2.4 or 9/4.8	16/0.5 or 24/0.75	16/0.5X2 or 24/0.75X2	420	2440	2000	250	1200	60	950	160	15			
	15				3000		2500	200									
	18				3550		3000	250					1200		60	250	
	21				4050		3500										
	24				4550		4000										
	27				5050		4500										
5	15		4.2/4.2 or 5.6/5.5	16/0.5 or 24/0.75	20/1X2 or 30/1.5X2	510	3050	2500	350	1700	100	1150	250	22			
	18				3550		3000	350					1700		100	1150	315
	21				4050		3500										
	24				4600		4000										
	27				5100		4500										
	30				5850		5000	400					2300		400	30	
10	18	12	3/6 or 4.5/9	10/0.5 or 15/0.75	20/1X2 or 30/1.5X2	750	3600	3000	350	1900	100	1300	400	40			
	21				4350		3500										
	24				4850		4000										
	27				5350		4500										
	30				5850		5000										
15	21		3/8.5 or 4.5/13	10/1 or 15/1.5	20/1.5X2 or 30/2.2X2	995	4350	3500	400	2300	100	1300	500	30			
	24				4850		4000										
	27				5450		4500										
	30				6100		5000										
20	15		12	2.8/11.5 or 4.5/17	20/1.5X2 or 30/2.2X2	1175	3850	3000	350	2000	100	1300	400	40			
	21	4450					3500										
	24	4950					4000										
	27	5450					4500										
	30	6100					5000										
30	9.5	1.8/11.5 or 2.8/17		10/1X2 or 30/1.5X2	20/1X2 or 30/1.5X2	1480	4450	3500	400	2300	100	1300	500	30			
	15				5000		4000										
	27				5700		4500										
	30				6300		5000										
50	10	3.2/33		10/1.5X2 or 15/2.2X2	20/1X2 or 30/1.5X2	1680	6300	5000	450	2800	100	1300	800	37			
	15		5500		2900												
	22		5650		3000												
	30		5950		3200												

The design, material and specification are subject to change for improvements without notice.
A special specification is available upon request.

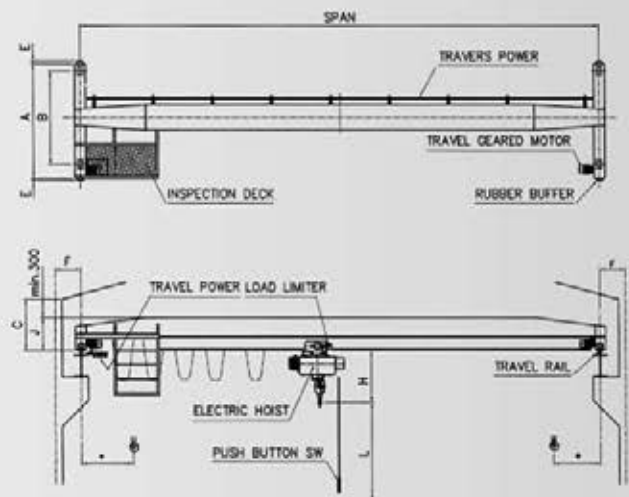
극동호이스트(주) 제품의 규격은 품질개선을 위하여 예고없이 변경될 수 있으므로 제품 구입시 문의 바랍니다.

SINGLE GIRDER CRANE





BEAM TYPE GIRDER



CV BOX TYPE GIRDER

Specification

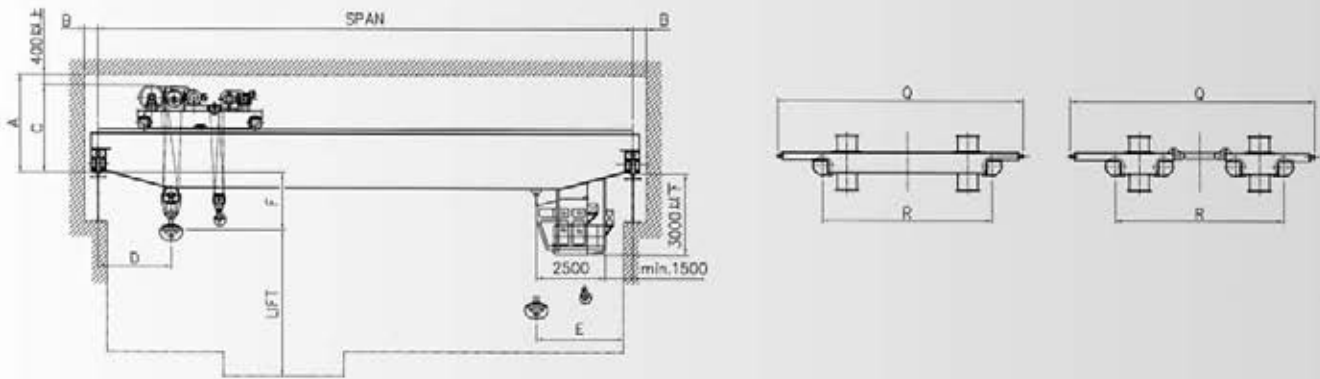
Capacity (ton)	MaxSpan (m)	Lift L (m)	Speed(m/min.) / Motor(kw)			Approx. Dimensions(mm)							Travelling Wheel (mm φ)	Runway Rail (kg/m)
			Hoisting	Traversing	Travelling	H	A	B	C	E	F	J		
1	18	6 or 12	6/1.2 or 12/2.4	16/0.2 or 24/0.4	24/0.75X2 or 16/0.5X2	815	3440	3000	1300	60	250	800	160	15
	21						3940	3500						
	24						4440	4000						
	9						1940	1500	1100					
	12						2440	2000						
	15						2940	2500						
	18						3440	3000	1300					
	21						3940	3500						
	24						4440	4000						
2	9	6 or 12	5/1.8 or 10/3.7	16/0.5 or 24/0.75	24/0.75X2 or 16/0.5X2	980	1940	1500	1200	60	250	700	160	15
	12						2440	2000						
	15						2940	2500						
	18						3440	3000						
	21						3940	3500						
3	9	6 or 12	4.5/2.4 or 9/4.8	16/0.5 or 24/0.75	24/0.75X2 or 16/0.5X2	1115	1940	1500	60	250	650	160	15	
	12						2440	2000						
	15						2940	2500						
	18						3440	3000						
5	9	6 or 12	4.2/4.2 or 5.6/5.5	16/0.5 or 24/0.75	24/0.75X2 or 16/0.5X2	1325	1940	1500	1100	60	250	800	160	15
	12						2440	2000						
	15						2940	2500						
10	9	6 or 12	3/6 or 4.5/9	16/0.5 or 24/0.75	20/1X2 or 4.5/1.5X2	1520	1940	1500	1200	60	250	900	160	15
	12						2440	2000	1400					
	15						2940	2500	1500					

The design, material and specification are subject to change for improvements without notice.
A special specification is available upon request.

극동호이스트(주) 제품의 규격은 품질개선을 위하여 예고없이 변경될 수 있으므로 제품 구입시 문의 바랍니다.

CRAB CRANE (OPEN WINCH)





Specification

Rated load (ton)	Lift(m)	Span(m)	Main hoist		Aux. hoist		Traversing		Travelling		Runway Rail (kg/m)
			Speed(m/min)	Motor(kW)	Speed(m/min)	Motor(kW)	Speed(m/min)	Motor(kW)	Speed(m/min)	Motor(kW)	
20/5	12	16	6	30	12	15	35	5	100	20 X 2	30
		26							80	20 X 2	
30/5	12	16	5	40	12	15	35	7.5	100	30 X 2	37
		26							80	30 X 2	
50/10	12	18	4	50	8	20	30	10	90	40 X 2	37
		26							70	40 X 2	
80/20	12	24	2.4	50	6	30	25	15	60	50 X 2	74
100/20	12	24	2.0	50	6	30	20	15	55	60 X 2	74
150/30	12	22	1.8	75	5	40	18	20	45	75 X 2	74

Rated load (ton)	Span(m)	건축한계 (mm)			Hook 근접거리 (mm)			새 들 (mm)		차륜수량 (참고)
		궤상공간 (A)	축방공간 (B)	궤상높이 (C)	운전실반대측 (D)	운전실측 (E)	궤상기하면측 (D)	전장길이 (Q)	차륜축간거리 (R)	
20/5	16	2800	350	2700	1400	1500	1000	5200	3900	4
	26	3000		3000						
30/5	16	2900	350	2800	1800	1700	1200	5700	4400	4
	26	3200		3000						
50/10	18	3200	450	3300	1900	2000	1500	6000	4600	8
	26	3500		3500						
80/20	24	3800	500	3800	2200	2300	1800	6900	4900	8
100/20	24	4200	500	4000	2400	2500	2000	7200	5200	8
150/30	22	4800	500	4500	2800	3000	2500	7500	6000	8

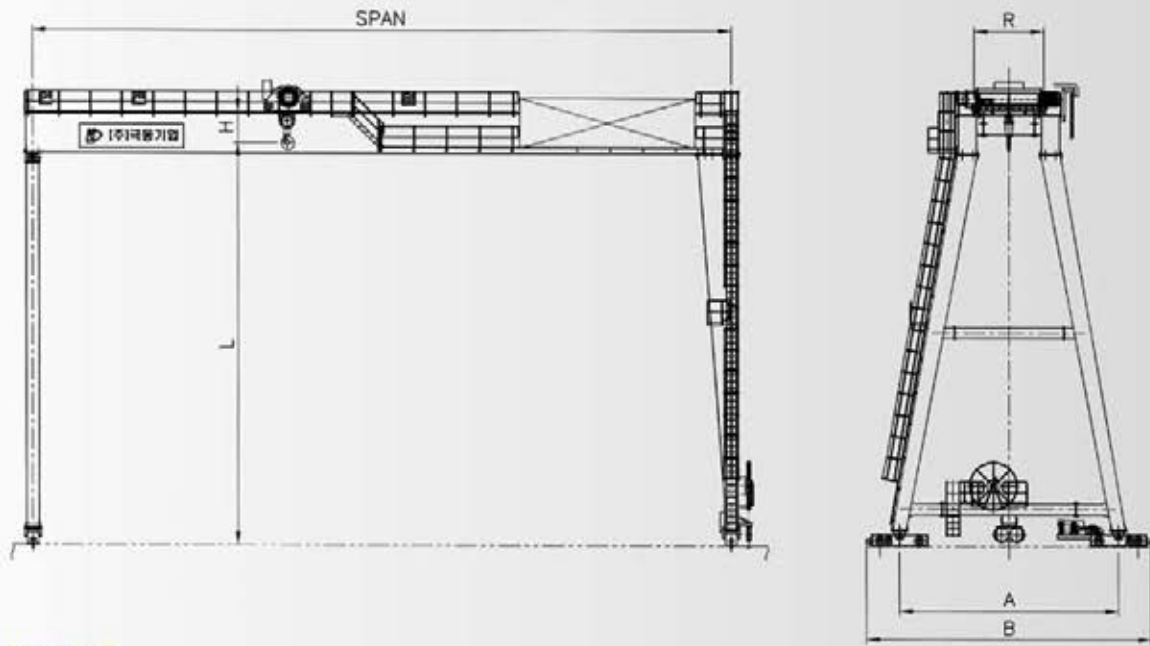
The design, material and specification are subject to change for improvements without notice.

A special specification is available upon request.

극동호이스트(주) 제품의 규격은 품질개선을 위하여 예고없이 변경될 수 있으므로 제품 구입시 문의 바랍니다.

GANTRY CRANE





Specification

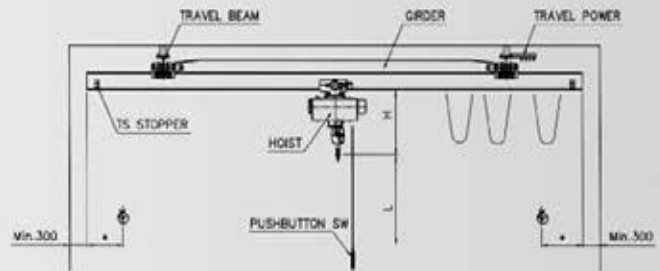
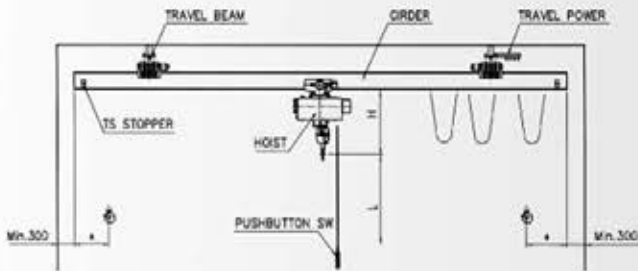
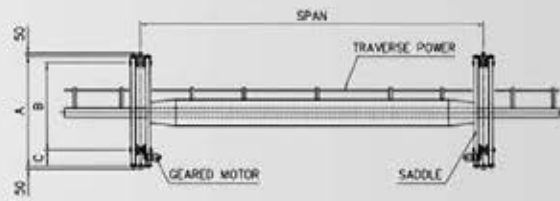
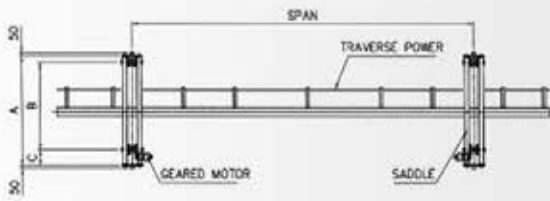
Capacity (ton)	MaxSpan (m)	Lift L (m)	Speed(m/min.) / Motor(kw)			Approx. Dimensions(mm)				Travelling Wheel (mmφ)	Runway Rail (kg/m)
			Hoisting	Traversing	Travelling	H	R	A	B		
3	15	12	4.5/2.4 or 9/4.8	16/0.5 or 24/0.75	20/1X2 or 39/1.5X2	420	950	4000-5000	4500-5500	250	22 30
	17.5										
	20										
5	10		4.2/4.2 or 5.6/5.5	16/0.5 or 24/0.75	20/1X2 or 39/1.5X2	510	1150	4000-5000	4600-5600	315	22 30
	12.5										
	15										
	17.5										
10	10		3/6 or 4.5/9	10/0.5 or 15/0.75	20/1.5X2 or 30/2.2X2	750	1150	4000-5000	4850-5850	400	30 37
	12.5										
	15										
	17.5										
15	10		3/8.5 or 4.5/13	10/1 or 15/1.5	20/1.5X2 or 30/2.2X2	995	1200	4000-6000	4950-6960	500 630	30 37
	12.5										
	15										
	17.5										
20	10	2.8/11.5 or 4.2/17	10/1X2 or 15/15X2	20/2.5X2 or 30/3.7X2	1175	1300	4000-6000	5100-7100	630 710 800	30 37	
	12.5										
	15										
	17.5										
30	10	1.8/11.5 or 2.8/17	10/1X2 or 15/15X2	20/2.5X2 or 30/3.7X2	1480	1800	4000-6000	5200-7200	630 710 800	30 37	
	12.5										
	15										
	17.5										
50	9	3.2/33	10/1X2 or 15/15X2	20/2.2X4 or 30/3.7-5.5X4	1680	2300	6000-7000	9000-10000	500X8 630X8 710X8	50	
	13										
	18										
	28										
70	9	2.4/33	10/2.2X4 or 30/3.7-5.5X4	20/2.2X4 or 30/3.7-5.5X4	1780	2800	6000-7000	9000-10000	500X8 630X8 710X8	73	
	14										
	20										
	25										
	30										

The design, material and specification are subject to change for improvements without notice.
A special specification is available upon request.

극동하이스트(주) 제품의 규격은 품질개선을 위하여 예고없이 변경될 수 있으므로 제품 구입시 문의 바랍니다.

SUSPENSION HOIST CRANE





BEAM TYPE GIRDER

CV BOX TYPE GIRDER

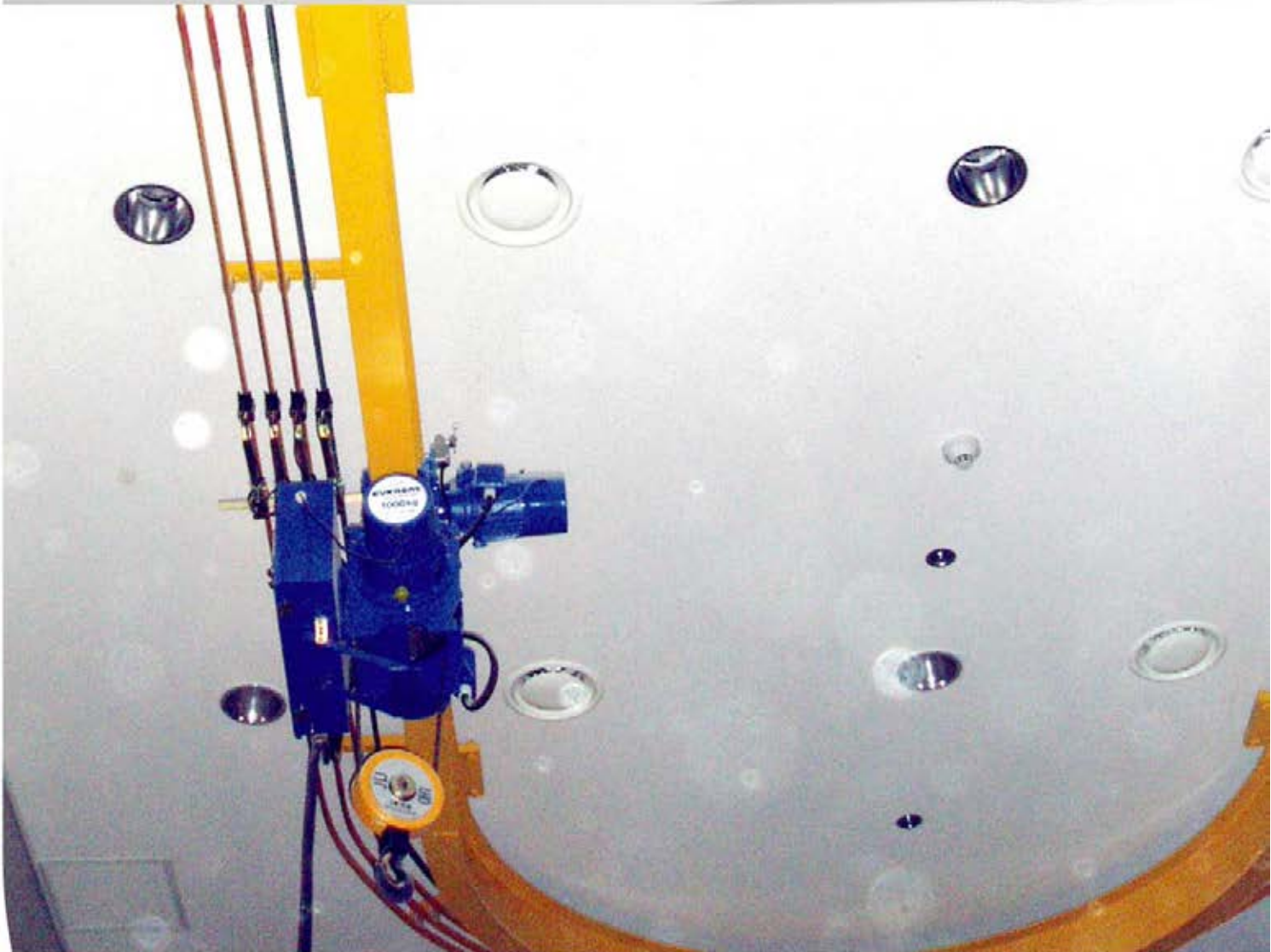
Specification

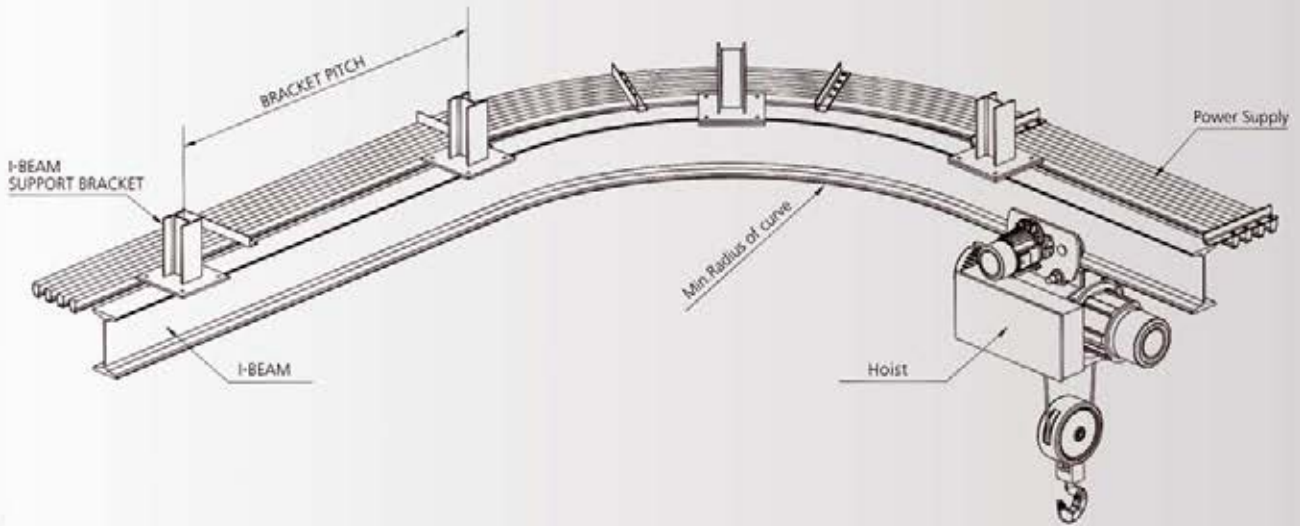
Capacity (ton)	MaxSpan (m)	Lift L (m)	Speed(m/min.) / Motor(kw)			Approx. Dimensions(mm)				Travelling Wheel (mm φ)	Runway Rail (kg/m)		
			Hoisting	Traversing	Travelling	H	A	B	C				
0.5	7.5	6 or 12	6/0.6 or 12/1.2	16/0.2 or 24/0.4	22/0.75X2 or 15/0.5X2	705	1650	1250	280	125	I-BEAM 200X100X7t 200X125X7.5t 300X150X10t		
	9						1900	1500					
	12						2400	2000					
	15						2900	2500					
1	18					3400	3000						
	7.5					6/1.2 or 12/2.4	16/0.2 or 24/0.4	815				1650	1250
	9											1900	1500
	12											2400	2000
15	2900		2500										
2	18		3400	3000									
	7.5		5/1.8 or 10/3.7	16/0.5 or 24/0.75		980	1650	1250					
	9						1900	1500					
	12	2400			2000								
15	2900	2500											
3	18	3400	3000										
	7.5	4.5/2.4 or 9/4.8	16/0.5 or 24/0.75	1115	1650	1250							
	9				1900	1500							
12	2400				2000								
5	7.5	4.5/4.2 or 5.6/5.5	16/0.5 or 24/0.75	1325	2000	2000	350	160					
	9												

The design, material and specification are subject to change for improvements without notice. A special specification is available upon request.

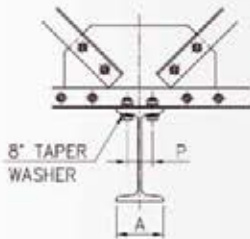
극동호이스트(주) 제품의 규격은 품질개선을 위하여 예고없이 변경될 수 있으므로 제품 구입시 문의 바랍니다.

MONORAIL HOIST CRANE



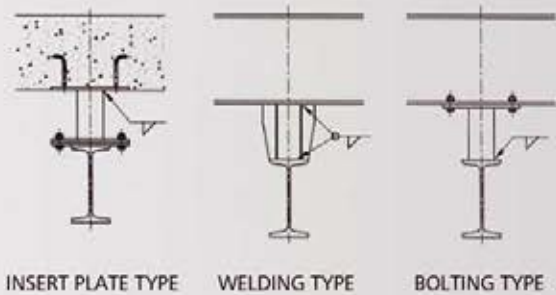


Mounting Bolt Size



I-BEAM 폭 (A)	볼트재질 Pitch(P)	볼트 SIZE
125	64	M16
150	80	M20
175	94	M24
190	106	M24

How to mount I-BEAM



Specification

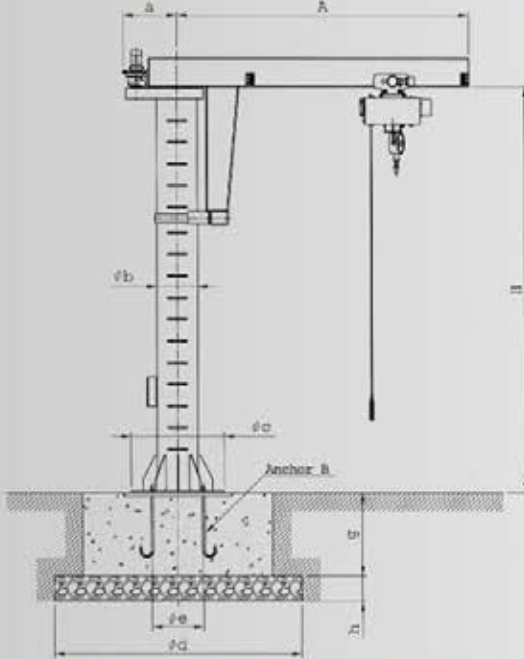
I-BEAM Size A X B X t1	Bracket Pitch(m)								
	0.5ton	1ton	2ton	3(2.8)ton	5ton	7.5ton	10ton	15ton	20ton
200 X 100 X 7t	5.8	4.1							
200 X 150 X 9t	8.3	5.9							
250 X 125 X 7.5t	8.9	6.3	4.6	3.8	2.7				
250 X 125 X 10t	10.6	7.5	5.5	4.5	3.5				
300 X 125 X 8t	12.0	8.6	6.2	5.1	3.9	3.2	2.6		
300 X 150 X 10t	13.9	9.9	7.2	5.9	4.6	3.9	3.3		
300 X 150 X 11.5t	15.0	10.7	7.7	6.4	5.0	4.2	3.7		
350 X 150 X 9t	15.2	10.8	7.9	6.5	5.1	4.2	3.4		
350 X 150 X 12t	18.5	13.2	9.5	7.9	6.2	5.2	4.5		
400 X 150 X 10t	19.2	13.6	9.9	8.2	6.4	5.4	4.4	3.1	2.6
400 X 150 X 12.5t	22.0	15.7	11.3	9.4	7.3	6.1	5.4	3.9	3.2
450 X 175 X 11t					8.1	6.8	5.9	4.2	3.4
450 X 175 X 13t					9.1	7.6	6.6	5.0	4.1
600 X 190 X 13t					12.9	10.7	9.4	7.2	5.7
600 X 190 X 16t					14.8	12.3	10.8	8.8	7.3
Min.Radius of curve (m)	1.5	1.5	1.8	1.8	2.3				

The design, material and specification are subject to change for improvements without notice.
A special specification is available upon request.

극동호이스트(주) 제품의 규격은 품질개선을 위하여 예고없이 변경될 수 있으므로 제품 구입시 문의 바랍니다.

JIB CRANE

PILLAR-MOUNTED SLEWING JIB CRANE



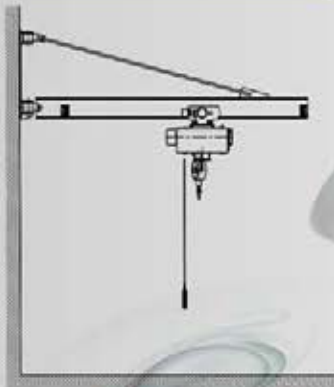
반복적이며 국부적인 작업공간에 설치하여
사용하며 독립적인 작업 영역내에서 매우
효율적으로 사용가능합니다.

Capacity	0.5 ~ 5 TON
ARM Length	2m ~ 5m
Rotating Speed	0.2 ~ 1 Rpm

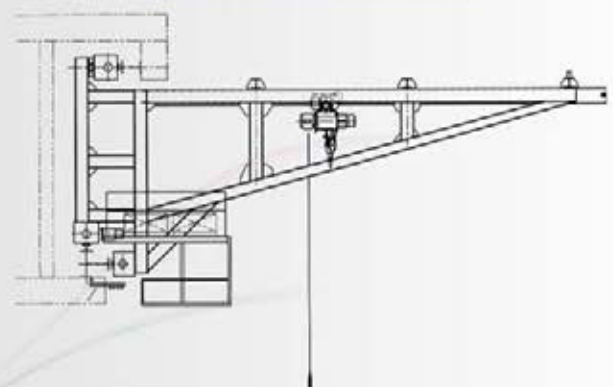


Capacity	ARM	H	a	b	c	d	e	f	g	h	Anchor bolt	
0.5	3		750			1,500		1,700			75	6-M24x500φ
	4	3	750	268	950	1,750	800	1,950	1,000			
	5		750				2,000		2,200			
1	3		750	268	950	2,000	800	2,200			100	6-M24x500φ
	4	3	750	319	1,120	2,250	1,000		2,450	1,000		
	5		750	356	1,340	2,250	1,200			1,200		
2	3		750			1,340	2,250		2,450		100	6-M30x600φ
	4	3	800	356		1,350	2,500		2,700	1,200		
	5		800	407	1,650	2,750	1,500	2,950				
2.8	3		800	407		1,650	2,500		2,700		100	6-M36x800φ
	4	4	800	458		3,000	1,500	3,200		1,200		

WALL FIXED TYPE



WALL TRAVEL TYPE



MONORAIL TYPE HOIST

모노레일 타입 호이스트는 보수용, 경/중 조업 작업에 적합하며 Doublerail Type에 비해 경제적입니다.
또한 상부 I-BEAM(H-BEAM)궤도의 구조에 따라 곡선작업도 일부 가능합니다.

Capacity	0.5 - 20 TON
Lift	6, 12, 18, 24, 30m



Specification

Capacity (ton)	Lift (m)	Wire rope const X dia X F	Hoisting Speed						Traversing Speed			
			High		Low		Creep		High		Low	
			m/min	motorXP	m/min	motorXP	m/min	motorXP	m/min	motorXP	m/min	motorXP
0.5	6,12	(6X19)φ6X2	12.0	1.2X4	6.0	0.6X8	12/12	1.20.4X4	24.0	0.4X4	16.0	0.2X6
1	6,12	(6X19)φ8X2	12.0	2.4X4	6.0	1.2X8	12/1.2	2.40.4X4	24.0	0.4X4	16.0	0.2X6
2	6,12	(6X37)φ10X2	10.0	3.7X4	5.0	1.8X8	10/1	3.70.4X4	24.0	0.75X4	16.0	0.5X6
3	6,12	(6X37)φ12.5X2	9.0	5.5X4	4.5	2.8X8	9/0.9	5.5/1.5X4	24.0	0.75X4	16.0	0.5X6
5	6,12	(6X37)φ16X2	5.6	5.5X6	4.2	4.2X8	5.6/0.56	5.5/1.0X6	24.0	0.75X4	16.0	0.5X6
7.5	12	(6X37)φ14X4	3.8	5.5X6	2.8	4.2X8	3.8/0.38	5.5/1.0X6	15.0	0.75X4	10.0	0.5X6
10	12	(6X37)φ16X4	4.5	13.0X6	3.0	9.0X8	4.5/0.45	9.0/1.1X8	15.0	0.75X4	10.0	0.5X6
15	12	(6X37)φ20X4	4.5	13.0X8	3.0	8.5X12	4.5/0.45	13.0/1.8X8	15.0	1.5X4	10.0	1.0X6
20	12	(6X37)φ22.4X4	4.2	17.0X8	2.8	11.5X12	4.2/0.42	17.0/1.8X8	15.0	1.5X4	10.0	1.0X6

The design, material and specification are subject to change for improvements without notice.
A special specification is available upon request.

극동호이스트(주) 제품의 규격은 품질개선을 위하여 예고없이 변경될 수 있으므로 제품 구입시 문의 바랍니다.

CREEP HOIST

운반물을 운반시 고속으로, 작업시는 저속으로 운전이 가능하여 운반물의 Overrun이 생기지 않으므로 Inching 없이도 안전하고 정확하게 착상시킬 수 있습니다. 고속, 저속의 변환이 충격없이 원활히 작동되어 단거리의 승하강도 정속하고 정확하므로 희망정지 위치를 지나가거나 모자라는 경우가 없어 정밀가공물일 때에도 손상이 발생하지 않을 뿐만 아니라 사고도 미연에 방지할 수 있습니다.

CHARACTERISTIC

■ 미속 Hoist는 작업능률을 향상시킵니다.

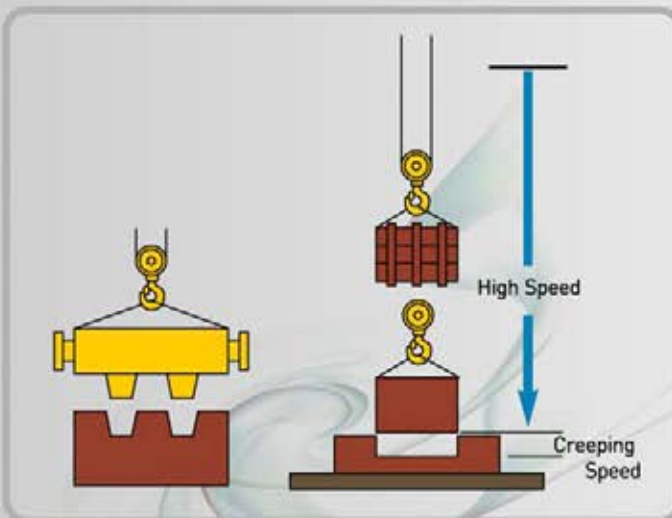
Inching없이 정위치에 확실히 운반물을 착상시킬수 있으며, 운반물을 운반시에는 고속으로, 정밀한 작업시에는 미속으로 할수 있으므로 운반물의 Over Run이 없이 안전하고 능률적입니다.

■ 안전작업이 약속됩니다.

단거리의 승강도 정속하고 확실되므로 사고가 방지됩니다. 또한 고속 미속의 교환이 충격없이 변화합니다. 2단 Push Button Switch의 작동은 살짝 누르면 미속, 세게 누르면 고속이 되므로 잘못 조작 사용시에도 위험이 없습니다.

■ 운반물에 손상을 주지 않습니다.

정지희망위치를 지나치거나, 모자라거나 충격적으로 착상하는 일이 없으므로 정밀가공품이라도 손상시키는 일은 없습니다.



WORKING EFFICIENCY

Speed is freely changed with push buttons at a high speed when large movement and creep speed when fine adjusting movement. The hoisted load is securely and efficiently stopped and unloaded.

SAFETY DESIGN

Two motors of creep speed and high speed are provided. The creep speed selected by 2nd level pushed button and the high speed by 1st level pushed button. Even if load is hoisted for a short distance, it is stably and smoothly.

DURABILITY AND ECONOMICAL IMPROVEMENT

Since inching operation is unnecessary, there is no over-current, mechanism shock is softened and durability is increased. Thus, the hoist is the energy saving type which reduces demand.

FINETWORK, VARIOUS APPLICATIONS

- Work removable to machine tool
- Machine assembly
- Die machining of injection machine
- Die transfer, machining and drawing works at casting shop
- Change of jigs and tools

DOUBLE RAIL HOIST

모노레일 타입 호이스트에 비해 상부차지하는 공간이 적고, 최우 HOOK근접거리를 넓게 사용할수 있어 작업공간을 효율적으로 사용할 수 있습니다.

Capacity	2 ~ 20 TON
Lift	12, 18, 24, 30m



Specification

Capacity (ton)	Lift (m)	Wire rope const X dia X F	Hoisting Speed						Traversing Speed			
			High		Low		Creep		High		Low	
			m/min	motor X P	m/min	motor X P	m/min	motor X P	m/min	motor X P	m/min	motor X P
2	12	(6X19)Ø8X2	10.0	3.7X4	5.0	2.5X6	10/1	3.7/0.4X4	24.0	0.75X4	16.0	0.5X6
2.8	12	(6X37)Ø9X4	9.0	5.0X4	4.5	2.5X8	9/0.9	5.0/1.5X4	24.0	0.75X4	16.0	0.5X6
3	12	(6X37)Ø9X4	9.0	5.5X4	4.5	2.8X8	9/0.9	5.5/1.5X4	24.0	0.75X4	16.0	0.5X6
5	12	(6X37)Ø12.5X4	5.6	5.5X6	4.2	4.2X8	5.6/0.56	5.5/1.0X6	24.0	0.75X4	16.0	0.5X6
7.5	12	(6X37)Ø14X4	3.8	5.5X6	2.8	4.2X8	3.8/0.38	5.5/1.0X6	15.0	0.75X4	16.0	0.5X6
10	12	(6X37)Ø16X4	6.0	13.0X6	4.5	9.0X8	4.5/0.45	9.0/1.1X8	15.0	0.75X4	10.0	0.5X6
15	12	(6X37)Ø20X4	4.5	13.0X8	3.0	8.5X8	4.5/0.45	13.0/1.8X8	15.0	1.5X4	10.0	1.0X6
20	12	(6X37)Ø22.4X4	4.2	17.0X8	2.8	11.5X12	4.2/0.42	17.0/1.8X8	15.0	1.5X4	10.0	1.0X6
30	12	(6X37)Ø22.4X6	2.8	17.0X8	1.8	11.5X12	2.8/0.28	17.0/1.8X8	15.0	1.5X4X2	10.0	1.0X6X2

The design, material and specification are subject to change for improvements without notice. A special specification is available upon request.

극동호이스트(주) 제품의 규격은 품질개선을 위하여 예고없이 변경될 수 있으므로 제품 구입시 문의 바랍니다.

DOUBLE LOW HEAD TYPE HOIST

크레인이 차지하는 상부공간이 매우 협소할 경우 특별히 사용되는 호이스트입니다.
또한 좌우, 전후 HOOK 근접거리가 Double Rail Hoist에 비해 커서 가용 작업공간이 적습니다.

Capacity	2 ~ 10 TON
Lift	6, 9m



Specification

Capacity (ton)	Lift (m)	Wire rope const X dia X F	Hoisting Speed				Traversing Speed			
			High		Low		High		Low	
			m/min	motor X P	m/min	motor X P	m/min	motor X P	m/min	motor X P
2	6, 9	(6X19) Ø8X4	10.0	3.7X4	5.0	1.8X8	24.0	0.75X4	16.0	0.5X6
2.8	6, 9	(6X37) Ø9X4	9.0	5.0X4	4.5	2.5X8	24.0	0.75X4	16.0	0.5X6
3	6, 9	(6X37) Ø9X4	9.0	5.5X4	4.5	2.8X8	24.0	0.75X4	16.0	0.5X6
5	6, 9	(6X37) Ø11.2X4	5.6	5.5X6	4.2	4.2X8	24.0	0.75X4	16.0	0.5X6
10	6, 9	(6X37) Ø16X4	6.0	13.0X6	4.5	9.0X8	15.0	0.75X4	10.0	0.5X6

HEAVY HOIST

대용량의 CRANE에 조작과 보수가 간편하고 강력한 힘을 발휘하는 극동 대형 호이스트입니다.

CHARACTERISTIC

Capacity	35 ~ 70 TON
Lift	12, 18, 24m

전기 BRAKE방식 채택

하강시 제동장치에 DC BRAKE를 채택함으로써 고장과 마모부분을 줄였으며 어느 위치에서나 운반물을 안전하게 정지시킵니다.

BLOCK BUILDING SYSTEM

BLOCK BUILDING SYSTEM을 적용하여 조립이 자유자재이며 배선변경이 간편하고 고장시 짧은 시간 내에 Maintenance가 가능합니다.

광범위한 하역이 가능

대용량의 CRANE FRAME에 비해 중량이 가볍고 소형이므로 경량의 CRANE GIRDER, SADDLE를 채택하여 하역범위를 넓게 하여 건축구조물 규격과 건축물 높이를 낮출 수 있으므로 전체 건설비를 절감할 수 있는 장점이 있습니다.

무보수 무점검화

축수부분은 고정도 Bearing, 밀폐형 Oil Box내의 유성치차기구, 전기중 D.C Brake를 채용하여 보수가 간단히되며 무점검화 하였습니다.



MAIN & AUX HOIST

운반물을 운반하는 고속으로, 작업시는 저속으로 운전이 가능하여 운반물의 Overrun이 생기지 않으므로 Inching 없이도 안전하고 정확하게 착상시킬 수 있습니다.

고속, 저속의 변환이 충격없이 원활히 작동되며 단거리의 승하강도 정속하고 정확하므로 희망정지 위치를 지나가거나 모자라는 경우가 없어 정밀가공물일 때에도 손상이 발생하지 않을 뿐만 아니라 사고도 미연에 방지할 수 있습니다.

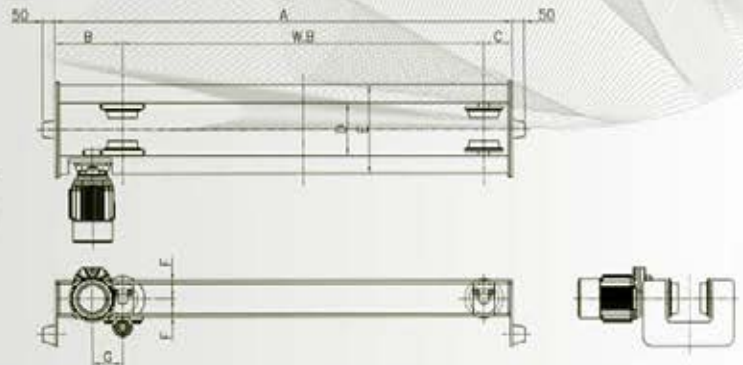
Capacity	0.5 ~ 10 TON
Lift	12, 18, 24m



The design, material and specification are subject to change for improvements without notice. A special specification is available upon request.

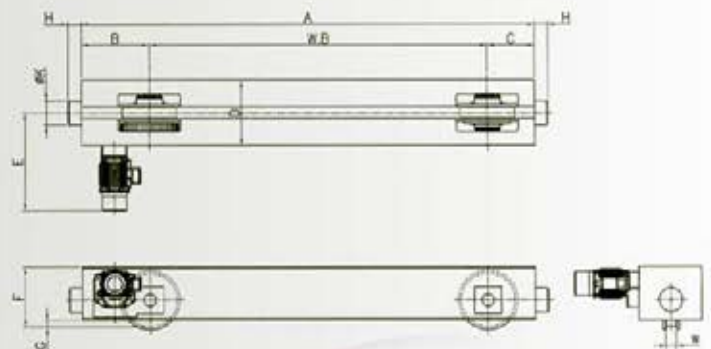
극동호이스트(주) 제품의 규격은 품질개선을 위하여 예고없이 변경될 수 있으므로 제품 구입시 문의 바랍니다.

CRANE COMPONENTS SADDLE



Travelling Wheel(mm)	Traversing Speed (m/min)	Traversing Motor (kw X P)	Approx. Dimensions(mm)					
			W.B	A	B	C	F	G
Ø125 M4 X 43T	15	0.5kw X 6P 0.75 X 4P	1,250	1,650	280	120	75	125
	22		1,500	1,900				
			1,750	2,150				
Ø160 M4 X 56T	15	0.5kw X 6P 0.75 X 4P	1,250	1,750	350	150	100	149.5
	22		1,500	2,000				
			1,750	2,250				
Ø180 M5 X 49T	15	1.0kw X 6P 1.5 X 4P	1,500	2,000	350	105	100	155
	23		2,000	2,500				
			3,000	3,000				

I-Beam	Ø 125		Ø 160		Ø 180	
	D	E	D	E	D	E
1-200X100X7L	170	320				
1-250X125X7.5t	195	370	201	361	215	395
1-300X150X10t	220	370	226	386	240	420
1-400X150X10t	220	395	226	386	240	420
1-450X175X13t	245		251	411	265	445
1-600X190X13t			266	426	280	460

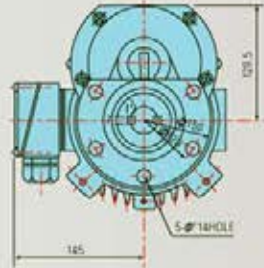
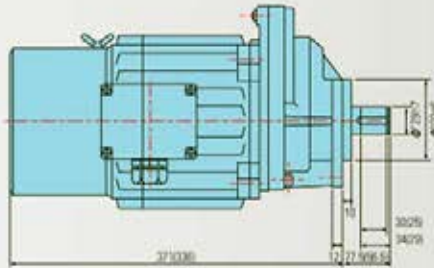


Travelling Wheel(mm)	Traversing Speed (m/min)	Traversing Motor (kw X P)	Approx. Dimensions(mm)										Pinion M X T	Rail (KG/M)
			W.B	A	B	C	D	E	F	G	H X K	W		
Ø160 M4 X 48T	16	0.5kw X 6P	2,000	2,440	300	140	210	431	260	20	60X120	63-72	M4 X 16T	15-22
	24	0.75kw X 4P	3,000	3,440										
Ø200 M4 X 58T	16	0.5kw X 6P	2,000	2,500	300	200	210	431	320	20	60X120			
	24	0.75kw X 4P	3,000	3,500										
Ø250 M5 X 57T	16	1.0kw X 6P	2,000	2,550	330	220	210	466	370	20	60X120			
	24	1.5kw X 4P	3,000	3,550										
Ø315 M5 X 70T	16	1.0kw X 6P	3,000	3,600	350	250	260	489	420	20	60X120			
	24	1.5kw X 4P	4,000	4,600										
Ø400 M6 X 70T	16	1.5kw X 6P	4,000	4,850	500	350	464	728	420	50	100X180	50	M6 X 19T	30-37
	24	2.2kw X 4P	5,000	5,850										
Ø500 M6 X 86T	16	1.5kw X 6P	4,000	4,950	550	400	510	739	520	75	100X180	75		
	24	2.2kw X 4P	5,000	5,950										

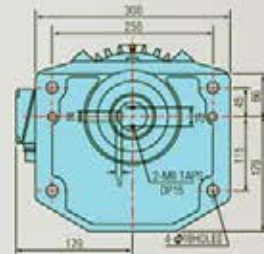
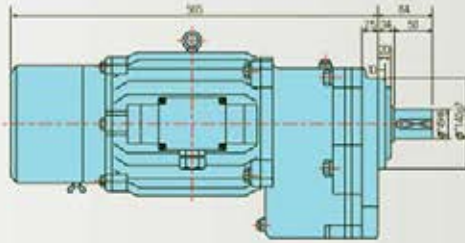
CRANE COMPONENTS GEARED MOTOR

기동력이 강한 동형 모터와 감속기 및 DC브레이크로 구성되어 있으며 크레인의 주행구동장치로 사용됩니다. 제어를 Soft Start 또는 인버터와 같이 구성되어 사용할 경우 매우 원활한 크레인 주행성능을 발휘할 수 있습니다.

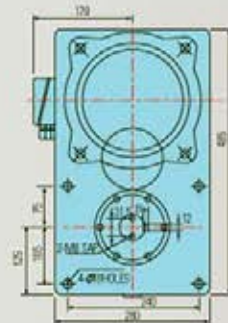
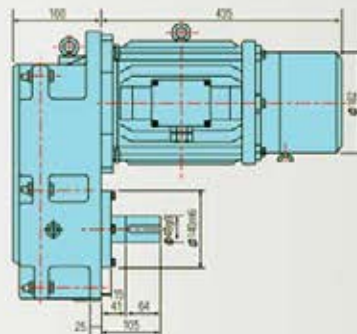
A



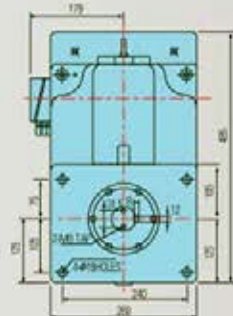
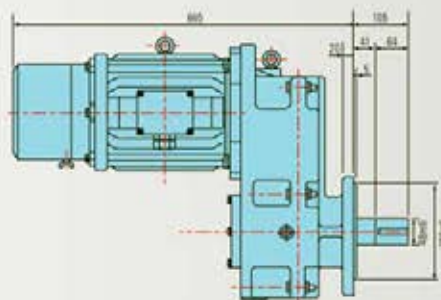
B



C



D



Type	Capacity	Reduction Ratio	Rated Current (A)			Weight(kg)
			220V	380V	440V	
A	0.50kW X 6P / 0.75kW X 4P	1/12.13	3.5 / 4.1	2.0 / 2.6	1.7 / 2.1	32kg
B	1.0kW X 6P / 1.5kW X 4P	1/16.36	6.7 / 7.3	3.9 / 4.2	3.3 / 3.7	41kg
C	1.5kW X 6P / 2.2kW X 4P	1/20.26	7.6 / 10	4.4 / 5.8	3.8 / 5	91kg
D	2.2kW X 6P / 3.7kW X 4P	1/22	12 / 16	6.9 / 9.3	6 / 8	157kg

The design, material and specification are subject to change for improvements without notice.

A special specification is available upon request.

극동호이스트(주) 제품의 규격은 품질개선을 위하여 예고없이 변경될 수 있으므로 제품 구입시 문의 바랍니다.



KD **극 동 포 이 스투 (주)**
KUKDONG HOIST CO.,LTD.

Head Office & Factory

630-2, Sunggok-dong, Danwon-Gu, Ansan-city, Kyunggi-do, KOREA
T. 82-31-491-5311 F. 82-31-492-0473
E-mail : kukdong@kdhoist.com

Overseas DEPT.

T. 82-2-783-4203 F. 82-2-784-6340
E-mail : kukdong@kita.net

A/S Office 080-380-0001

Home-page <http://www.kdhoist.com>

Copyright©2007 KUKDONG HOIST CO., LTD. All Rights Reserved.

※ 극동호이스트(주) 제품의 규격은 품질개선을 위하여 예고없이 변경될 수 있으므로 제품 구입시 문의바랍니다.