



NORTHERN LIGHT

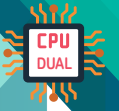
Smart Board For School

Model : SM-65,75,85

4K
ULTRA HD

ระบบแสดงผลแบบ 4K ซึ่งมอบความ
สามารถในการแสดงผลที่ละเอียดสีสันทัน
สวยงามคมชัดได้แม้มองในระยะไกล

หน่วยประมวลผลที่รวดเร็ว และแยกกันอิสระ
ทั้งสองระบบทำให้ทุกการสั่งงานลื่นไหลเพื่อ
ทุกคำสั่งทุกฟังก์ชัน เป็นไปดั่งใจผู้ใช้งาน



Duo Operation Systems
ระบบปฏิบัติการทั้ง Android และ Windows
ทำงานรวมกันอย่างมีประสิทธิภาพ

ความเร็วในการตอบสนองภาพ Response Time
5-8ms ทำให้การเขียน,วาด รวดเร็วทันใจ
ใช้ได้ทั้งนิ้วมือสัมผัส หรือ ปากกจากตัวเครื่อง



20 Fingers Infrared Touch



“ติดตั้งล้อเลื่อน สำหรับหน้าจอ
ขนาด 65”- 85”เหมาะสำหรับการ
ใช้งานที่มีพื้นที่น้อย สามารถเคลื่อน
ย้ายได้อย่างสะดวก”



Single Point
Writing



Two-point
zoom



Three-point
move

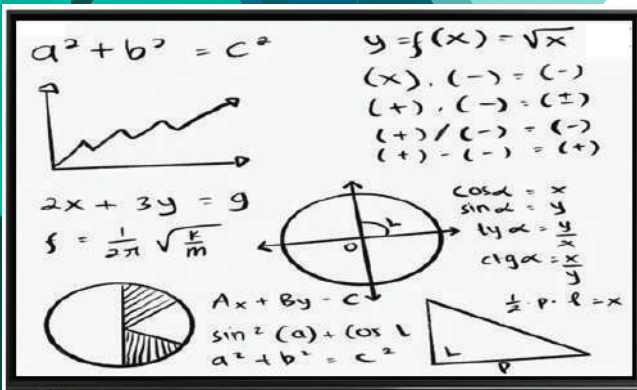


Eraser

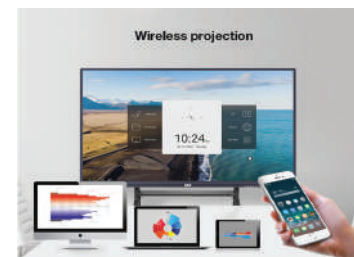
ด้วยความสามารถที่เหนือขีดจำกัดของ กระดานอินเตอร์แอคทีฟบอร์ด
ซึ่งไม่จำเป็นต้องต่อกับคอมพิวเตอร์ หรือ โน้ตบุ๊ก การแสดงผลภาพก็ไม่จำ
เป็นต้องใช้โปรเจคเตอร์ สายเชื่อมต่อต่างๆ ก็ไม่ยุ่งยาก

กระดานอินเตอร์แอคทีฟบอร์ด ยี่ห้อ **Northern Light**
ทำให้การเรียนการสอนเป็นไปได้อย่างง่ายดายไม่ว่าจะเป็นการ ดึงไฟล์งาน
ในคอมพิวเตอร์ ก็ไม่ยุ่งยาก เพราะกระดาน Smart Board มี
บอร์ดคอมพิวเตอร์ CPU แรม และ ระบบปฏิบัติการ Windows ให้
พร้อมใช้งานทันที อีกทั้งยังมีระบบปฏิบัติการ Android เพื่อการเชื่อมต่อ
ไร้สายแบบไร้ขีดจำกัด ได้ทุกๆ อุปกรณ์

OPS Mini PC คอมพิวเตอร์ขนาดเล็ก แต่...!
ประสิทธิภาพไม่ได้เล็กตามตัว ขับเคลื่อนด้วย
ขุมพลัง Intel Coer i5 เสริมด้วย Ram 8 Gb
หน่วยความจำ HDD แบบ SSD ทำให้การ
ประมวลผลต่าง ๆ ออกมาลื่นไหลทุกครั้งที่ตั้งงาน



ซอฟต์แวร์ Whiteboard
ที่ติดตั้งมากับเครื่อง
สามารถใช้งานได้ทันที
การขีดเขียน กระดาน
เป็นไปอย่างสมูทลื่นไหล
และตัวหน้าจอกระดาน
ทนรอยขีดข่วน ไม่เป็น
รอยนิ้วมือเวลาเขียน
เพราะทำจากกระจก
Tempered Glass




แสดงภาพผ่านตัวกระดาน Smart Board ไม่ว่าจะ
Mac, iOS, Windows, Android, และตัวกระดาน Smart Board
ยังแสดงการแชร์หน้าจอภาพ 4 อุปกรณ์พร้อมกันได้

ระบบเชื่อมต่อแบบ
ไร้สาย **Wireless**
ช่วยให้การเชื่อมต่อกับ
อุปกรณ์ที่สามารถแชร์
หน้าจอต่างๆ ได้โดยง่าย
และยังสามารถแชร์หน้าจอ
ข้ามแพลตฟอร์ม



NORTHERN LIGHT

	Model	SM-65CT	SM-75CT	SM-85CT
Display	Size	65"	75"	85"
	Response Time	5-8 ms	5-8 ms	5-8 ms
	Aspect Ratio	16 : 9	16 : 9	16 : 9
	Display Area (mm)	1428.48 x 803.52	1649.664 x 927.936	1895.04 x 1065.96
	Resolution	3840 x 2160	3840 x 2160	3840 x 2160
	Pixel Pitch (mm)	0.372 x 0.372	0.4296 x 0.4296	0.4935 x 0.4935
	Refreshing Frequency	60 Hz	60 Hz	60 Hz
	Display Color	1.07B (10bits)	1.07B (10bits)	1.07B (10bits)
	Contrast Ratio	1100 : 1	1100 : 1	1100 : 1
	Viewing Angle	178° / 178°	178° / 178°	178° / 178°
	Panel/Backlight Unit	LCD IPS / DLED	LCD IPS / DLED	LCD IPS / DLED
	Brightness	350cd/m2	350cd/m2	350cd/m2
	Screen thickness	Tempered Glass 4 mm	Tempered Glass 4 mm	Tempered Glass 4 mm
	Infrared Touch	20 Point	20 Point	20 Point
Life Time	≥ 60,000 Hours	≥ 60,000 Hours	≥ 60,000 Hours	
Audio	Sound Channel	2.0		
	Speaker	2 x 10W		
I/O Ports	HDMI In	2		
	HDMI Out	1		
	USB 2.0	2		
	USB 3.0	2		
	Touch In	2		
	VGA IN	N/A		
	Audio Out	1		
	Wifi	IEEE 802.11N		
	USB 3.0 Type C	1		
	LAN (RJ45)	1		
	Touch Out	1		
Android System	System Version	Android 13		
	CPU	8 core 2.28 GHz		
	GPU	N/A		
	RAM	8 GB		
	ROM	128 GB		
*PC Module	Operation System	Windows 10		
	CPU	Intel Core i5		
	RAM	DDR 8 GB		
	Harddisk	SSD SATA 128 GB		
	Graphics	Integrated Intel HD Graphics		
	Chipset	Intel 4600		
	Sound Card	Intergrated High Definition Audio Stereo		
	Networking	10 / 100 / 1000		
	Wi-Fi	2.4GHz		
	USB	6 (USB 3.0*2 USB 2.0*4)		
	LAN (RJ45)	1		
	VGA Output	1		
	Earphone Output	1		
	Microphone Input	1		
	HDMI Output	1		
Electricity	Voltage	100-240V 50 / 60 HZ		
	AC power	1	1	1
Accessory	Touch Pen	2	2	2
	Remote Control	1	1	1
*Options	 Webcam plug-in	Image sensor 4K (3840 x 2160) ,Resolution 8 MP. ,Wide Angle 120° RAM: 512MB ,ROM: 32MB ,Tilt Angle Adjustment		

*Adding products is subject to additional fees.