

# MD 2 IN 1

## RUST TECH



เอ็มดี ฑูอินวัน รัศก์เทค

สีเคลือบทับหน้าและ  
รองพื้นกันสนิมในหนึ่งเดียว



[www.kyipaint.in.th](http://www.kyipaint.in.th)



- แห้งเร็ว ยึดเกาะดีเยี่ยม
- ทำได้ทุกงานเหล็ก เหล็กทอลวาโนซ์ เหล็กชุบซิงค์ ฯ
- เนื้อสีเยอะทำได้พื้นที่มาก
- ป้องกันสนิมได้ดี ไม่ต้องทารองพื้น



# MD 2IN1 RUST TECH

ถึงเดียวจบ  
ครบทุกงานเหล็ก



## เอ็มดี ทูอินวัน รัสท์เทค

สีเคลือบกับหน้าและรองพื้นกันสนิมในหนึ่งเดียว

ด้วยนวัตกรรม **ADVANCED ACRYLIC RESIN** สูตรทนทานพิเศษ  
เพิ่มประสิทธิภาพการยึดเกาะบนพื้นผิวโลหะมันวาวได้อย่างดีเยี่ยม  
พร้อมคุณสมบัติ **แห้งเร็วพิเศษ** และ**ปกป้องพื้นผิวจากสนิม**  
โดยไม่ต้องการรองพื้น

- ตกแต่งงานเหล็ก งานไม้ และโลหะมันวาวทุกชนิด ได้ทั้งภายนอกและภายใน
- ตอบโจทย์งานทุกรูปแบบ ด้วยเฉดสีที่หลากหลาย มีทั้งฟิล์มสีชนิดด้าน และฟิล์มสีชนิดเงา
- ไม่พ่นสารตะกั่ว และปรอท

### ทนทานไม่ลอก่อน



ยึดเกาะโลหะพิวมันวาว  
ทุกประเภทอย่างดีเยี่ยม  
ทนทานต่อการขีดข่วน  
เมื่อเคลื่อนย้าย

### จบงานไว ประหยัดเวลา



แห้งเร็ว เก็บงานได้ไว  
ทาสี กลบรอยดีเยี่ยม  
ไม่ต้องการรองพื้น

### ประหยัดค่าสี



รวมสีเคลือบกับหน้า  
และรองพื้นกันสนิม  
ในหนึ่งเดียว เนื้อสีเยอะ  
ทาได้พื้นที่มาก

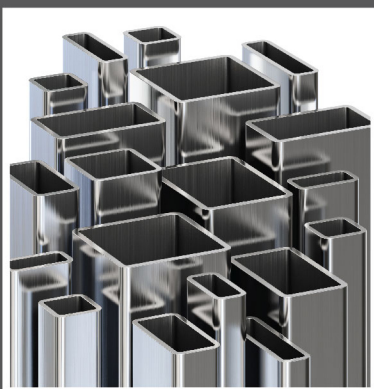
### ป้องกันสนิมได้ดี



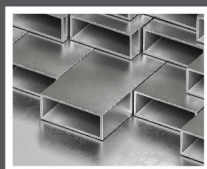
ทนทานต่อการกัดกร่อน  
เหมาะกับโครงสร้างเหล็ก

[www.kyipaint.in.th](http://www.kyipaint.in.th)

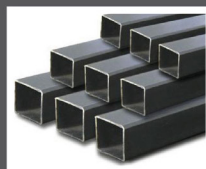
ยึดเกาะดีเยี่ยมในทุกงานเหล็ก งานไม้ และโลหะมันวาวทุกชนิด



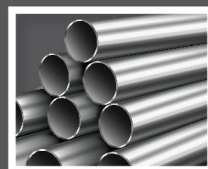
เหล็กกล้าไนซ์



เหล็กชุบซิงค์



เหล็กดำ



สแตนเลส



อะลูมิเนียม



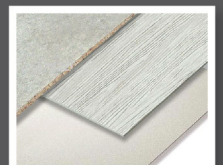
เมทัลซิก



ไม้พา



ท่อพีวีซี



ไฟเบอร์ซีเมนต์

**ชนิดด้าน / MATT**



M212 Flat White



M010 Flat Silver



M219 Flat Grey



M817 Flat Blue

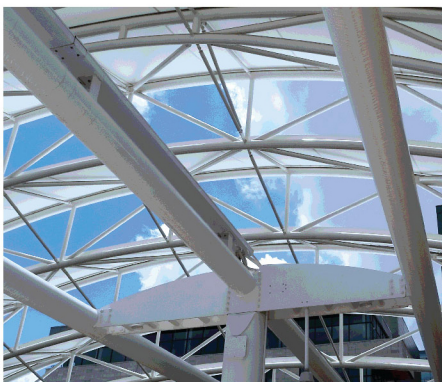


M613 Flat Brown



M818 Flat Black

เพิ่มความคงทน และความสะดวกงานด้วย **เอมดี ทูอินวัน รัชท์เทค**



[www.kyipaint.in.th](http://www.kyipaint.in.th)

**ชนิดเงา / GLOSS**



MG111 Gloss White



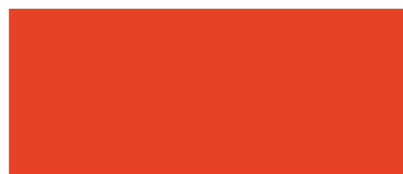
MG000 Bright Silver



MG192 Dawn Grey



MG434 Lemon Yellow



MG580 Carrot Orange



MG335 Ferrari Red



MG598 Emerald Green



MG877 Navy Blue



MG163 Coral Red



MG999 Gloss Black

เลือกผสมด้วย ทีโอเอ ทินเนอร์ เบอร์ 71  
หรือ ทินเนอร์ บาร์โก AAA เพื่อเสริม  
ประสิทธิภาพของสีเอมดี ทูอินวัน รัชท์เทค



ห้ามใช้น้ำมันสน เพราะจะทำให้สีเป็นวุ้น คนไม่เข้ากัน

ตัวอย่างสีนี้ใกล้เคียงกับสีจริงเท่านั้น

Colour Variations may occur depending on lighting or finish selected





# MD 2IN1 RUST TECH

## เอ็มดี ทูอินวัน รัสท์เทค

ถึงเดียวจบ  
ครบทุกงานเหล็ก

# “ลดขั้นตอนการทำงาน ไม่ต้องการองพื้น”

สีเคลือบกับหน้าและรองพื้นกับสนิมในหนึ่งเดียว

ขั้นตอนที่ 1 : การเตรียมพื้นผิว						
พื้นผิวโลหะใหม่ทุกชนิด			พื้นผิวโลหะเก่าทุกชนิด			
ทำความสะอาดพื้นผิวให้ปราศจากฝุ่น พงสนิม และคราบไขมัน			<ul style="list-style-type: none"> <li>- ขัดสนิมหรือฟิล์มสีเก่าที่เสื่อมสภาพออกให้หมด</li> <li>- ทำความสะอาดให้ปราศจากฝุ่น พงสนิม และคราบไขมัน</li> </ul>			
ขั้นตอนที่ 2 : การทาสี เอ็มดี ทูอินวัน รัสท์เทค						
ก่อนใช้งานคนเนื้อสีให้เข้ากัน สามารถใช้ได้ทันที หรือผสมด้วย ทีโอเอ ทินเนอร์ เบอร์ 71 หรือ ทินเนอร์ บาร์โก AAA ตามอัตราส่วนตามชนิดของชนิดเครื่องมือที่ใช้งาน						
ข้อมูลการใช้งาน						
ชนิดฟิล์มสี	การคลุมพื้นที่ (ตร.ม./กล./เที่ยว)	ขนาดบรรจุ	ชนิดเครื่องมือ	การผสมก่อนใช้ (โดยปริมาตร)	ระยะเวลาแห้ง	
					แห้งผิว	แห้งทากับได้
ชนิดด้าน	40-45	1/4 GL	แปรง, ลูกกลิ้ง,	ผสม ทีโอเอ ทินเนอร์ เบอร์ 71 หรือ ทินเนอร์ บาร์โก AAA 10-15%	10 นาที	1-2 ชั่วโมง
ชนิดเงา	ตร.ม./กล./เที่ยว	และ 1 GL	เครื่องพ่น			



[www.kyipaint.in.th](http://www.kyipaint.in.th)



บริษัท ทีโอเอ เพ้นท์ (ประเทศไทย) จำกัด (มหาชน)  
สำนักงานใหญ่ เลขที่ 31/2 หมู่ที่ 3 ถนนบางนา-ตราด ตำบลบางเสาธง อำเภอบางเสาธง  
จังหวัดสมุทรปราการ 10570 โทรศัพท์ : 0 2335 5555 โทรสาร : 0 2312 8927

TOA PAINT (THAILAND) PUBLIC COMPANY LIMITED  
Head Office 31/2 Moo 3, Bangna-Trad Road, Bangsaothong Sub-District, Bangsaothong District,  
Samutprakan 10570, Thailand, Tel : +66 (0) 2335 5555 Fax : +66 (0) 2312 8927

ได้รับการรับรองระบบมาตรฐาน / Certified

**ISO** | 9001 ▪ 14001  
45001 ▪ 50001  
ISO/IEC 17025



[www.toagroup.com](http://www.toagroup.com)