



# TOA WallTex

Special Pattern & Texture Paint

Stream ลายสตรีม



[www.kyipaint.in.th](http://www.kyipaint.in.th)

# TOA WallTex

Special Pattern & Texture Paint

## ทีโอเอ วอลล์เท็กซ์

ทีโอเอ วอลล์เท็กซ์ เป็นสีตกแต่งพิเศษ เหมาะสำหรับงานตกแต่งอาคาร ที่พักอาศัยที่ต้องการความสวยงาม และมีเอกลักษณ์บนพื้นผิว นอกจากนี้ยังสามารถช่วยปกปิดริ้วรอยบนผนังที่บิ่นเป็นรอยได้ดี ใช้งานง่าย และมีคุณสมบัติด้านความทนทานต่อสภาวะอากาศ พร้อมการยึดเกาะเหนียวแน่น สามารถใช้ได้ทั้งภายนอกและภายใน

*TOA Walltex is a decorative texture paint to create various patterns on surface for beauty, attractiveness and uniqueness with easy application. It is excellent adhesive, durable, weather resistance and long – lasting. It helps covering up uneven surface, and good for both exterior and interior.*



### คุณสมบัติ

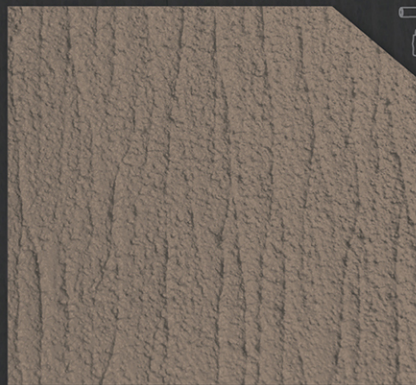
- สร้างสรรค์ลวดลายด้วยอุปกรณ์ที่หลากหลาย  
*Create decorative textures by various tools*
- ปกปิดความบกพร่องของพื้นผิว  
*Able to cover defects on surfaces*
- ใช้งานง่ายไม่ต้องพลงสน้ำ  
*Ready to use*
- เนื้อสีขาวประหยัดสีกับหน้า  
*Minimize top coat usage*

## Pattern



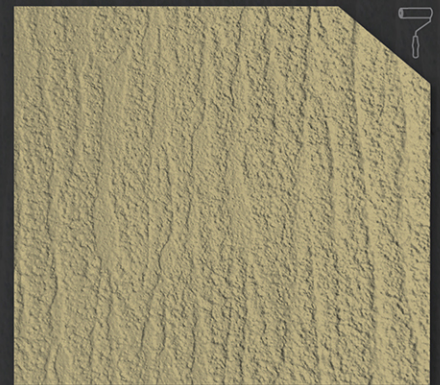
Line ลายเส้น

8432



Stream ลายสตรีม

8455



Strom ลายสตรีม

8504



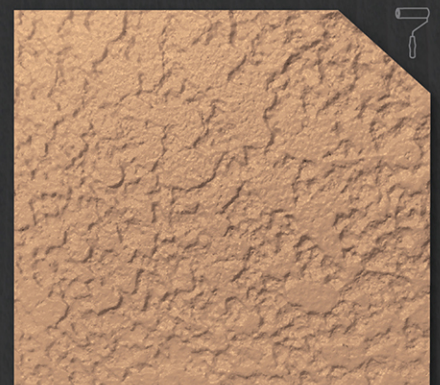
Spot ลายไข่มุก

8467



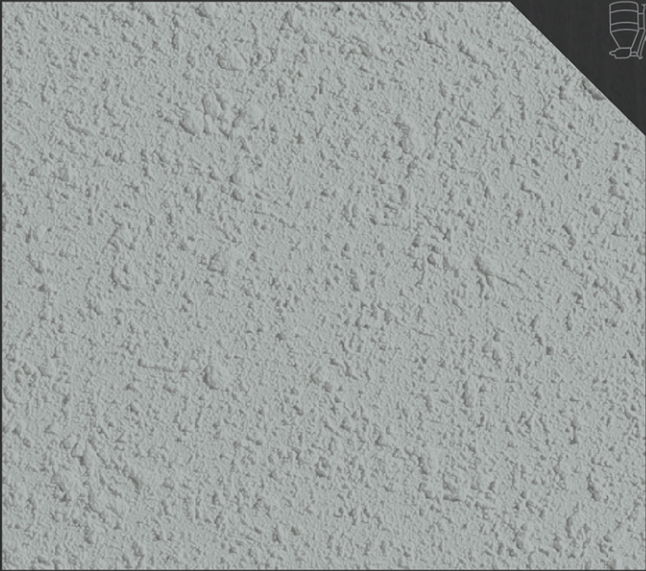
Orange peel ลายกลิ้ง

8546



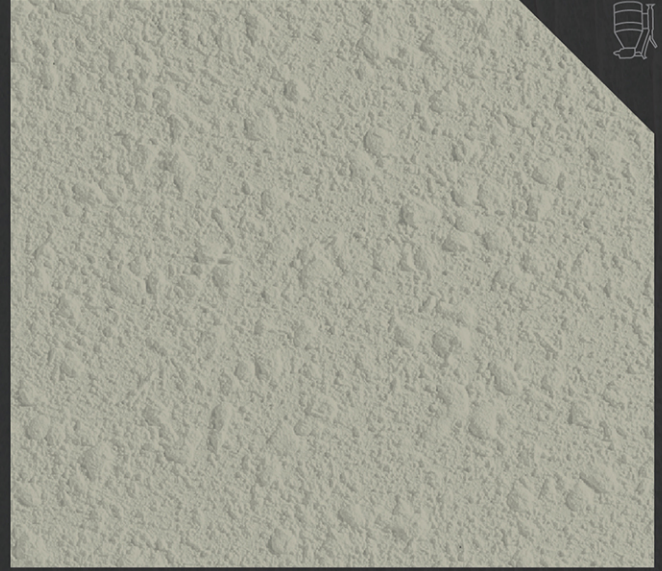
Dent ลายเด็นท์

8559



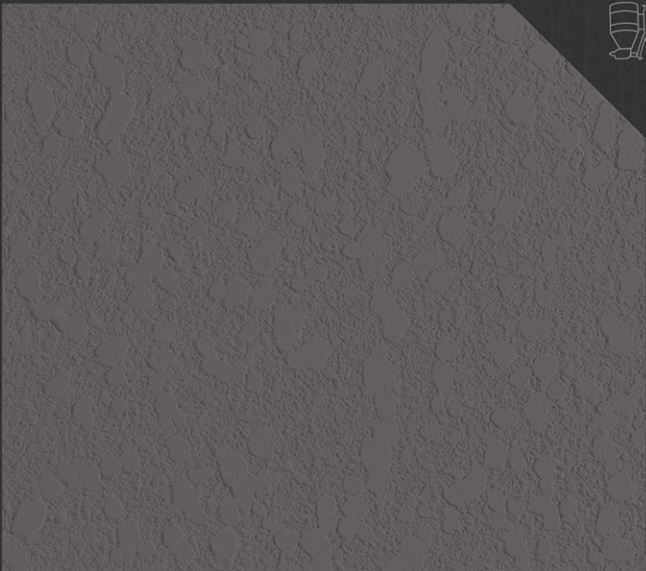
Mount (S) ลายปล้อยเล็ก

8298



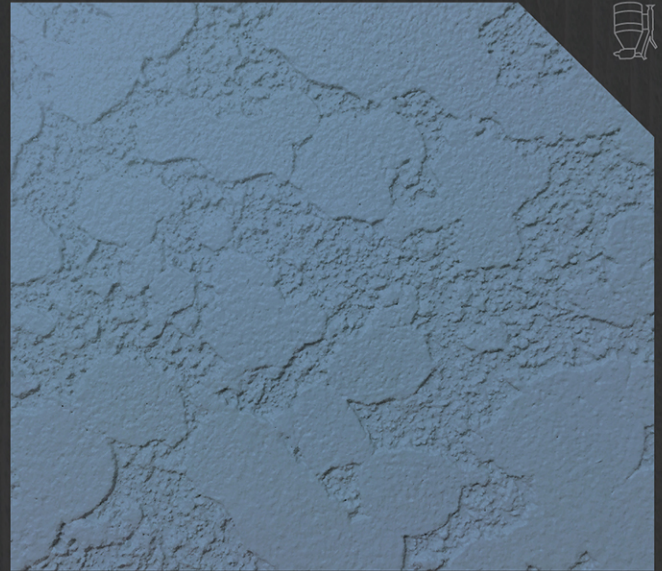
Mount (L) ลายปล้อยใหญ่

8330



Press (S) ลายปาตเล็ก

8296



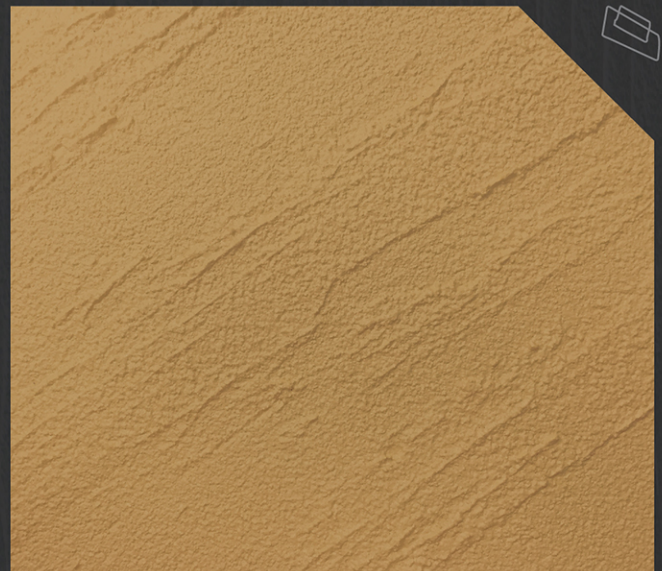
Press (L) ลายปาตใหญ่

8265



Spiral ลายวน

8639



Sandstone ลายหินทราย

8527

# TOA WallTex

Special Pattern & Texture Paint



**ทีโอเอ วอลล์เท็กซ์** เป็นสีตกแต่งพิเศษ เหมาะสำหรับงานตกแต่งอาคาร ที่พิศอกาศัยที่ต้องการความสวยงาม และมีเอกลักษณ์บนพื้นผิว นอกจากนี้ยังสามารถช่วยปกปิด รื้อรอยที่บกพร่องบนพื้นผิวได้เป็นอย่างดี การใช้งานง่าย และมีคุณสมบัติด้านความทนทานต่อสภาวะอากาศ พร้อมการยึดเกาะเหนียวแน่น สามารถใช้ได้ทั้งภายนอก และภายใน

## การเตรียมพื้นผิว

ระบบการทาสี	ประเภทสี	ชนิดเครื่องมือ	รอบการทาสี	การปกคลุมพื้นที่ (ตร.ม./ถัง (26 กก.) / เทียว)	ระยะเวลาแห้งก่อนทากับได้
ขั้นตอนที่ 1 สีรองพื้น	ทีโอเอ อะคริลิก คอนแทค ไพรมอร์	แปรง, ลูกกลิ้ง	จำนวน 1 เทียว	120 – 150	2 – 3 ชม.
ขั้นตอนที่ 2 สีลวดลาย	<b>ทีโอเอ วอลล์เท็กซ์</b> ลายปล้อยใหญ่ ลายปล้อยเล็ก ลายป่าใหญ่ ลายป่าเล็ก ลายไม้ปลา	ชุดกาพ่นเทคเจอร์ / บับลม 1.5 แรงแม่	จำนวน 1-2 เทียว	15 – 18 20 – 25 15 – 18 20 – 25 25 – 30	6 - 8 ชม. (*ที่ความหนาฟิล์ม 800 ไมครอน)
	ลายกลิ้ง ลายดันท์ ลายสตรีม ลายสตรีม	ลูกกลิ้งรังผึ้ง	จำนวน 1 เทียว	14 – 16 11 – 13	
	ลายเส้น	ไม้กวาดแข็ง		11 – 13	
ขั้นตอนที่ 3 สีทับหน้า	ซูเปอร์ชีลด์ (สีน้ำอะคริลิก)	เครื่องพ่น, ลูกกลิ้ง	จำนวน 2 เทียว	100 – 120	2 – 3 ชม.

**พื้นผิวใหม่** ผนังคอนกรีต และเสาอาคารจากคราบเกลือ ไบซัน หรือสิ่งสกปรกต่างๆ พื้นผิวพบบังคับควรมีความชื้นน้อยกว่า 14% และความชื้นสัมพัทธ์ต่ำกว่า 80%  
**พื้นผิวเก่า** ขจัดฟิล์มสีที่หลุดล่อน และพ่นเชอส์กของสีเก่าทั้งหมดอายุออกให้หมดบริเวณที่มีเชื้อราต้องขจัดออก โดยล้างด้วยน้ำยาฆ่าเชื้อ ทีโอเอ 113 ไมโครคิล จากนั้นทิ้งไว้ให้แห้ง แล้วกลิ้งด้วยน้ำยาฆ่าเชื้อรา ทีโอเอ 113 ไมโครคิล 1 เทียว

**TOA WALLTEX** is a decorative texture paint to create various pattern on surface for beauty, attractiveness and uniqueness with easy application, It is excellent adhesive, durable, weather resistance and long – lasting. It helps covering up uneven surface, and good for both exterior and interior

## Surface Preparation

System	Type	Application	No of Coat	Coverage (Sq.m./drum (26 kg.)/ coat)	Drying Time
Step 1 Under coat	TOA Acrylic Contact Primer	Brush, Roller	1 Coat	120 – 150	2 – 3 hrs.
Step 2 Texture Coat	<b>TOA Walltex</b> Mount Finish (L) Mount Finish (S) Pressed Finish (L) Pressed Finish (S) Spot Finish	Mortar Gun / Pressure 1.5 HP	1 – 2 Coat	15 – 18 20 – 25 15 – 18 20 – 25 25 – 30	6 - 8 hrs. (*At Film Thickness 800 microns)
	Roll Finish Dent Finish Stream Finish Strom Finish	ElasticShield Roller	1 Coat	14 – 16 11 – 13	
	Line Finish	Bloom (Long)		11 – 13	
Step 3 Top Coat	SuperShield (Acrylic Water Base)	Spray Gun, Roller	2 Coat	100 – 120	2 – 3 hrs.

**New Surface** Surface must be clean, dry, free from efflorescence, oil and dirt, An appropriate rate of humidity on surface and relative humidity shall be less than 14% and 80% respectively.

**Old Surface** Scrape all dirt and poorly adhering. Wipe all fungus and mould growth area with TOA 113 Microkill. Then leave the surface dry and apply TOA 113 Microkill for 1 coat.



บริษัท ทีโอเอ เพ้นท์ (ประเทศไทย) จำกัด (มหาชน)

สำนักงานใหญ่ และศูนย์อุตสาหกรรม บางนา-ตราด :  
31/2 หมู่ที่ 3 ถนนบางนา-ตราด ตำบลบางเสาธง อำเภอบางเสาธง จังหวัดสมุทรปราการ 10570  
ประเทศไทย โทรศัพท์ : 02 335 5555 โทรสาร : 02 312 8927 www.toagroup.com

TOA PAINT (THAILAND) PUBLIC COMPANY LIMITED

HEAD OFFICE AND INDUSTRY CENTER BANGNA-TRAD :  
31/2 Moo 3, Bangna-Trad Road, Bangsaethong Sub-District, Bangsaethong District,  
Samutprakan 10570, Thailand, Tel : +66 (0) 2335 5555 Fax : +66 (0) 2312 8927



www.toagroup.com