

TOA 110

สทิมโค้ท ปูนฉาบบาง
Skim Coat Smooth

ผนังเรียบเนียนสวย ฉาบง่าย ลื่นมือ



- ฉาบลื่น ชัดง่าย ไม่เปลืองแรง
- ยึดเกาะกับพื้นผิวและสีกับหน้าได้ดี
- ฉาบแต่งบางปกปิดรอยแตกต่างๆ รูพรุนตามด พิวเม็ดทราย รอยตะเข็บแบบ เพื่อผิวเรียบเนียน

TOA 110

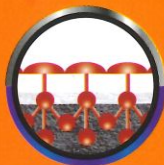
สกินโค้ท ปูนฉาบบาง

Skim Coat Smooth

สำหรับภายนอกและภายใน

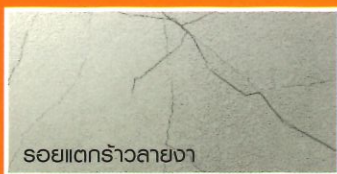


ฉาบเรียบ



ยึดเกาะดี

เหมาะสำหรับแก้ไขปัญหา



รอยแตกร้าวหลายงา



รอยร่วนร่อนตาม



รอยตะขี้บ่แบบ

www.kyipaint.in.th

ข้อแนะนำในการทำงาน

การเตรียมพื้นผิว

- ถ้าเป็นพื้นผิวปูนใหม่ ควรทิ้งให้แห้งอย่างน้อย 2 สัปดาห์
- พื้นผิวที่จะฉาบด้วย TOA 110 SKIM COAT SMOOTH จะต้องแข็งแรง สะอาด ปราศจากฝุ่นผง เศษซีเมนต์ สี คราบไขมันต่างๆ
- กรณีพื้นผิวปูนเก่าที่มีสภาพหลุดล่อน ร่วนเป็นขุย แนะนำให้ทาน้ำยารองพื้นปูนเก่าที่โอเอก่อน เพื่อเสริมการยึดเกาะของพื้นผิว
- ให้สกัดหรือเจียรขอบตะเข็บที่เกิดจากการถอดแบบล้นนูนที่หนาเกินไปออก
- ในกรณีพื้นผิวมีรอยแตกร้าวขนาดใหญ่หรือหลุมลึก แนะนำให้ซ่อมก่อน
- พรมน้ำบริเวณที่จะฉาบให้หมาดๆ ก่อนเริ่มงานฉาบ

การทำงาน

1. ผสม TOA 110 SKIM COAT SMOOTH 20 กก. (1 ถุง) กับน้ำสะอาด 8.5 - 9.5 ลิตร หรือให้มีความข้นเหลวพอเหมาะ ปั้นด้วยสว่านรอบต่ำผสมให้เป็นเนื้อเดียวกัน
2. ใช้เกรียงเหล็กฉาบให้บางและสม่ำเสมอตามต้องการ สามารถฉาบต่อครั้งในความหนาได้ตั้งแต่ 0.3 - 1 มม.
3. หากต้องการเพิ่มความหนาพื้นผิว ให้ฉาบซ้ำอีกครั้ง โดยตั้งชั้นแรกให้แห้งประมาณ 1 - 2 ชั่วโมง ก่อนฉาบชั้นถัดไป
4. ควรทิ้งให้พื้นผิวปูนฉาบบางแห้งประมาณ 4 - 6 ชั่วโมง แล้วจึงใช้กระดาษทรายขัดตกแต่งได้ตามต้องการ เพื่อให้ได้พื้นผิวที่เรียบเนียนยิ่งขึ้น
5. ทิ้งไว้ให้แห้งสนิท ก่อนทำการทาสีตามระบบต่อไป

อัตราการใช้งาน

1.0 - 1.2 กก. / ตร.ม. / ความหนาโดยประมาณ 1 มม.

ขนาดบรรจุ

20 กิโลกรัม/ถุง

สี

ขาว / เทา



SOLUTIONS BUILDER

Innovative Construction Chemicals

ปรึกษาปัญหาทางเทคนิค
โทร. 02-335-5777
www.toagroup.com