



TOA

Ultra Premium

# 7IN1

Future Color



# 300% ELASTOMERIC



นวัตกรรมไฮบริดของคราบน้ำมัน

สีน้ำอะคริลิกแท้ ยืดหยุ่น 300% ชนิดกึ่งเงาและชนิดเมี้ยน สำหรับภายนอก/ภายใน

High performance Pure Acrylic Elastomeric  
Wall Coating For Exterior & Interior



[www.kyipaint.in.th](http://www.kyipaint.in.th)

# สาเหตุบ้านร้าว

what causes cracking wall ?

- มูนดาบหดตัวเร็วเกินไป (Cement Shrinkage)
- บ้านเก่าที่ทรุดโทรม (Old House)
- การต่อเติมบ้าน (House Renovation)
- แพนดินทรุด (Subsidence)
- แรงสั่นสะเทือนจากรถวิ่งผ่าน (Vibration)
- ระบบก่อสร้างแบบพื้นไร้คาน (Post-Tension)
- ระบบก่อสร้างโดยใช้คอนกรีตสำเร็จ (Precast)



ทำไมต้องใช้  
ปกปิดรอยแตกร้าวให้อยู่หมัด  
Superior Crack Protection



## ทีโอเอ เซเว่น อิน วัน

สีน้ำอะคริลิกแท้ ยืดหยุ่น 300% ที่มีโพรเทคทีฟไฮบริด เทคโนโลยีจากเยอรมนีที่ผสานระหว่างนาโนซิลิโคน (Nano Silicone) และสารเคลือบส้น ฟลูออโร คาร์บอน (Fluoro Carbon) ลดการเกาะติดของคราบสกปรก น้ำ น้ำมัน \*เมื่อเทียบกับสียืดหยุ่นทั่วไปในท้องตลาด

[www.kyipaint.in.th](http://www.kyipaint.in.th)

TOA 7in1 : The High performance pure acrylic elastomeric wall coating with Protective Hybrid Technology from Germany which contains Nano Silicone protects the surface from water stain and Fluoro Carbon provides non-stick surface and protects the surface from oil stain

# สี ยืดหยุ่น ที่ดีดูกัน อย่างไร

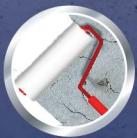
สียืดหยุ่นที่ดีควรยืดและหดคืนสภาพได้ แสดงให้เห็นว่าฟิล์มสียืดหยุ่นได้สูง ยิ่งยืดมากก็ยิ่งปกปิดรอยแตก ร้าว ลาย งาม ได้มาก และควรมีคุณสมบัติ ป้องกันคราบสกปรก ทั้งเขม่าควันดำ และคราบน้ำไม่ให้เกาะติดผนัง



ชนิดกึ่งเงา Semi Gloss      ชนิดเนียน Sheen

*High performance elastomeric paint designed to expand and contract, bridging hairline cracks and crevice on masonry and concrete surfaces with superior elasticity and elongation properties. Extremely durable. Mildew and dirt resistance waterproofing finish*

## สียืดหยุ่น Why 7in1? เพื่อบ้านที่สวยงามทนนาน Long lasting and beauty finishes



- ปกปิดรอยแตก ร้าว ลาย งาม  
Cover Hairline Cracks

- ป้องกันน้ำซึมเข้าผนัง  
Water Proof



- ป้องกันการเกิดเชื้อรา  
Anti-Fungus

- ป้องกันการกัดกร่อน  
Corrosion Protection



- ป้องกันตะไคร่น้ำ  
Anti-Algae

- ลดการเกาะฝุ่น  
Dirt Pick-up Resistance



- โครงสร้างเหล็กไม่เกิดสนิม  
Anti-Carbonation



สะท้อนความร้อน  
(Heat Reflection) 94.7%

- สะท้อนความร้อนจากรังสีแสงอาทิตย์ ที่พื้นผิวผนังได้มากกว่า 94%  
94% Heat Reflection against solar radiation



- ลดสารระเหยเป็นพิษ  
A green product that is environmentally friendly with Low VOCs technology



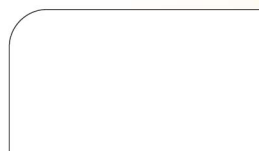
## Morning Sunshine

<p>☀️ V500 Ivory</p>	<p>☀️ V700 Lily White</p>	<p>☀️ 8500 Campiello</p>
<p>☀️ V702 Dromedary ☀️ 8767 Java'n Cream</p>	<p>☀️ V703 Raw Umber ☀️ 8573 Mochaccino</p>	<p>☀️ V800 Shetland Lace ☀️ V802 Net Worker</p>
<p>☀️ V301 Green Glint</p>	<p>☀️ V302 Island Life</p>	<p>☀️ 8484 Pale Face</p>
<p>☀️ 7562 Mermaid Magic ☀️ 8361 Crystal Falls</p>	<p>☀️ V303 Green Light ☀️ 7631 Lupe's Lake</p>	<p>☀️ 8377 NaTrue's Hide-away ☀️ V801 Warm Neutral</p>

### ฟิล์มสีตัวอย่าง Finishing Sample



• V คือ ฟิล์มสี  
ชนิดกึ่งเงา Semi-Gloss



• ฟิล์มสี ชนิดเนียน Sheen  
เป็นสีที่ผสมจากเครื่องผสมสี เท่านั้น

[www.kyipaint.in.th](http://www.kyipaint.in.th)

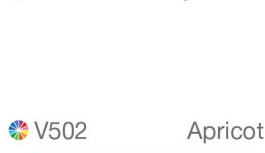


## Beautiful Sunset

8604 Moongaze



8634 Stoney Creek

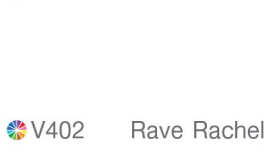


V603  
Prairie Island

V501 Coral Cloud



8609 Ancient Inca

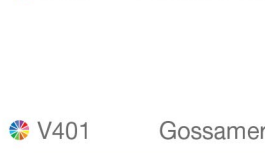


8013  
Copper Moon

V601 Sherry Cream



V602 Paradise Hill

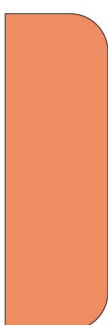


V503  
Spice Variety

V502 Apricot



V404 Sunset Beach



V405  
Cimarron

V402 Rave Rachel



V403 Coral Beach



7965  
Mandarin Grove

V401 Gossamer



V701 Autumn Stone



8598  
Terrific Tan

สีที่ผสมจากเครื่องผสมสี TOA COLOR WORLD

Color referred from TOA COLOR WORLD fandeck.

ต้องการเฉดสีเพิ่มเติม สามารถผสมได้จากศูนย์ผสมสีระบบคอมพิวเตอร์ TOA COLOR WORLD

More colors available at TOA COLOR WORLD computerized tinting machine.

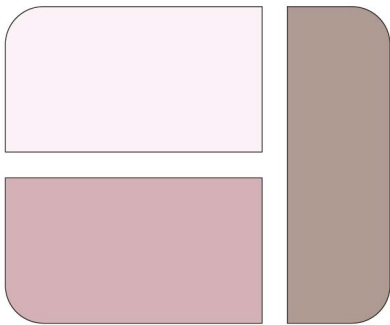
[www.kyipaint.in.th](http://www.kyipaint.in.th)

หมายเหตุ: สีที่แสดงผลข้างบนอยู่นี้ อาจมีการคลาดเคลื่อนจากสิ่งจริง แนะนำก่อนสั่งซื้อสี สามารถเช็คสีจริงได้ที่ศูนย์ TOA ใกล้บ้านคุณ Remark : Colors on screens might differ from TOA Fandeck due to factors like lighting and device settings. To ensure accuracy, double-check with the shop that have TOA Color World tinting machine around your location.



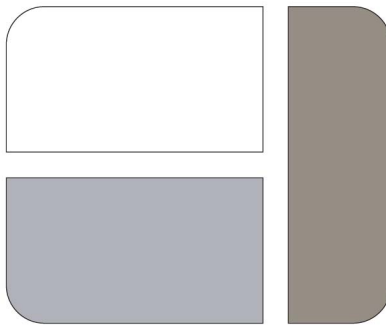
## Midnight Cloud

V600 Blushing Bride



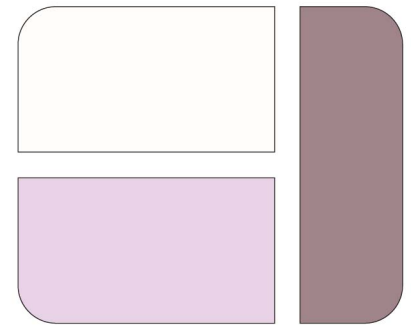
8697 Spring Thing 8656 Open Road

V100 White



8241 Soft Twilight 8440 Granite Cliff

V400 Mercury



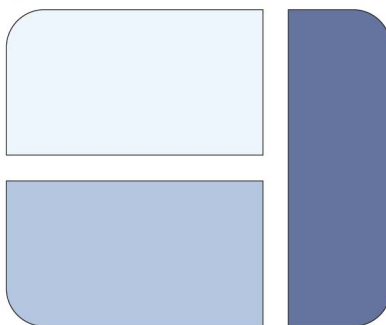
V103 Lilac Dusk 8736 Blurple

7348 Spring Dew



V203 Shakespeare Blue 7335 Water Sapphire

V101 Flower Girl



7274 By the Bay 7238 Deep Water

V202 Dreamy Space



V204 Blue Pool 7237 Sailor Boy

- จำหน่ายสีผสมขนาดบรรจุ 3.75 ลิตร และ 10 ลิตร  
Available size in 3.75 Litres and 10 Litres
- เฉดสีจริงอาจต่างจากนี้ขึ้นอยู่กับค่าของแสง และพื้นผิวบริเวณที่ทา  
Color variations may occur depending on lighting or finish selected.

[www.kyipaint.in.th](http://www.kyipaint.in.th)

หมายเหตุ: สีที่แสดงบนหน้าจออยู่นี้ อาจมีการคลาดเคลื่อนจากสีจริง แนะนำก่อนสั่งซื้อ สามารถเช็คสีจริงได้ที่ศูนย์ TOA ใกล้บ้านคุณ Remark : Colors on screens might differ from TOA Fandeck due to factors like lighting and device settings. To ensure accuracy, double-check with the shop that have TOA Color World tinting machine around your location.

# ผู้นำเทคโนโลยีสียืดหยุ่นยอดนิยม



• สำนักพิมพ์ไทยรัฐ



• โรงแรมเรดิสัน



• โรงพยาบาลบางปะกอก 9

พิสูจน์จากผู้ใช้งานจริง...ไว้วางใจเลือกใช้ TOA 7in1

TOA COLOR WORLD  
ศูนย์ผสมสีทีโอเอครบวงจร

- 1 ต้นทุนเฉลี่ยถูกลง 5%  
Decreasing average cost 5%
- 2 การบริหารจัดการสต็อกสินค้า  
Inventory Management
- 3 เพิ่มโอกาสในการขาย  
Increasing sale opportunities
- 4 การตกแต่งร้านค้า  
TOA COLOR WORLD  
Shop Decorative
- 5 มาตรฐานคุณภาพจากทีโอเอ  
TOA's standard quality



เทคโนโลยีผสมสีระบบคอมพิวเตอร์ ได้ทุกเฉดสีตามคุณต้องการ  
โทร: 02-335-5666, โทรสาร: 02-312-8930  
E-mail: autotint@toagroup.com ( Mon-Fri: 08.00-17.00 น.)

**TIP ลัษณ์ณ บบชุดพัลล**

# แนะนำให้ใช้เฉดสีอ่อนกว่า ทา 1 รอบ (จอสีลัษณ์ณนี้ติดต่อผู้ช่วยชาย ณ จุดจำหน่าย)  
\* ไม่แนะนำการทาทายนอกอาคาร



TOA | idea@color®  
the real color expert

**ทีโอเอ ไอเดียคัลเลอร์**  
บริการออกแบบสีทางสถาปัตยกรรม  
โดยสถาปนิกและนักออกแบบสี **ฟรี!**

Color Design Online Register  
ลงทะเบียนออกแบบสีออนไลน์  
[www.toagroup.com/ideacolor](http://www.toagroup.com/ideacolor)  
Hotline: 02-335-5777 นก 3



**Home Painting SERVICE** ช่างสีมืออาชีพ มาตรฐานทีโอเอ

บริการแนะนำช่างสีมืออาชีพ ที่ผ่านการรับรองมาตรฐานจากทีโอเอ



**ข้อมูลจำเพาะ / SPECIFICATION**

ประเภทสี Type	ลักษณะฟิล์มสี Finish Film	การคลุมพื้นที่ (ตร.ม./5 ล./เที่ยว) Coverage (Sq.m./5 ltrs/coat)	ชนิดเครื่องมือ Application	อัตราส่วนผสม ก่อนการใช้งาน Dilution (by Volume)	ระยะเวลาแห้ง Drying Time	
					แห้งผิว Surface Dry	แห้งทาบได้ Dry to Recoat
 สีน้ำอะคริลิกแท้ 100% ยืดหยุ่นสูง 300% Pure Acrylic Elastomeric Wall coating	กึ่งเงา Semi-Gloss	26 - 28	แปรง, ลูกกลิ้ง เครื่องพ่น Brush, Roller Spray Gun	ไม่ต้องผสมน้ำ Don't mix with water	30 นาที 30 minutes	3-4 ชม. 3-4 hours
 สีน้ำอะคริลิกแท้ 100% ยืดหยุ่นสูง 300% Pure Acrylic Elastomeric Wall coating	เนียน Sheen	26 - 28				
 ทีโอเอ ซุปเปอร์ฟลักซ์ ไพรมอร์ TOA Super Flex Primer	ด้าน Matt	35 - 50	แปรง, ลูกกลิ้ง Brush, Roller	ผสมน้ำ Mix with water 0-5%	30 นาที 30 minutes	2 ชม. 2 hours

**ระบบการทาสี / SYSTEM**

[www.kyipaint.in.th](http://www.kyipaint.in.th)

**ขั้นตอนที่ 1 การเตรียมพื้นผิว**

**พื้นผิวปูนใหม่**

- ทิ้งให้พื้นผิวแห้งอย่างน้อย 1 เดือน
- ทำความสะอาดให้ปราศจากฝุ่น พง เศษซีเมนต์ คราบขี้ และสิ่งปนเปื้อนต่างๆ

**พื้นผิวปูนเก่า**

- ขัดล้างสิ่งเดิมที่เสื่อมสภาพ ออกให้หมด (ห้ามใช้แปรงลวด)
- บริเวณที่มีเชื้อราหรือตะไคร่น้ำ ให้ขัดล้างด้วยน้ำสะอาด ทิ้งให้แห้ง แล้วจึงทาสีด้วย น้ำยาฆ่าเชื้อรา และตะไคร่น้ำ ทีโอเอ 113 ไมโครคิลล์
- \* หากบริเวณที่มีรอยแตกร้าวขนาดกว้าง น้อยกว่า 1.0 มม. อุดไปด้วย ทีโอเอ อะคริลิกฟิลเลอร์
- \* หากบริเวณที่มีรอยแตกร้าวขนาดกว้าง มากกว่า 1.0 มม. อุดไปด้วย ทีโอเอ 302 อะคริลิกซีลแลนท์

**ขั้นตอนที่ 2 การทาสีรองพื้น**

**พื้นผิวปูนใหม่ และปูนเก่าสภาพดี\***

\* พื้นผิวปูนเก่าสภาพดี คือ พื้นผิวที่ไม่เป็นฝุ่น ทราย ไม่พอง และไม่ลอกหลุด

- ทาสีรองพื้นปูนใหม่กับด่าง ทีโอเอ ซุปเปอร์ฟลักซ์ ไพรมอร์ 1 เที่ยว
- ทาสีรองพื้นปูนกับสีเก่า ทีโอเอ ควิก ไพรมอร์ จำนวน 1 เที่ยว

**ขั้นตอนที่ 3 การทาสีทับหน้า**

- ทาสีน้ำอะคริลิก ทีโอเอ เซเวน อิน วัน จำนวน 2 เที่ยว (ไม่ต้องผสมน้ำให้ความหนาฟิล์มผิวแห้งไม่ต่ำกว่า 70 ไมครอน ต่อครั้ง)

**Step 1 Surface preparation**

**New concrete**

- Leave surface to completely dry (~ 1 month)
- Clean surface, ensure if free from dirt and grease

**Old concrete/Gypsum board**

- Powderly and chalky surfaces must be scrubbed and cleaned with water
- TOA 113 Microkill shall be applied in case of killing mold and algae
- \* For cracked area smaller than 1 mm., apply with TOA Acrylic Filler
- \* For cracked area bigger than 1 mm., apply with TOA 302 Acrylic Sealant

**Step 2 Primer**

**New concrete and Old concrete with good condition\***

\* An old concrete with good condition is a surface that has no chalking, blistering, or peeling.

- Apply 1 coat of TOA Super Flex Primer
- Old concrete/Gypsum board
- Apply 1 coat of TOA Quick Primer

**Step 3 Topcoat**

- Apply 2 coats of TOA 7in1 (Don't mix with water. Dry film thickness at least 70 microns per coat.)

**ข้อ สังเกตก่อนการทาสียืดหยุ่น**

- ไม่ต้องผสมน้ำก่อนทาสี
- หลีกเลี่ยงการทาสีบนผนังที่มีความชื้นสูงกว่าปกติ (เกิน 14%)
- ในกรณีพายุตก ควรเลี่ยงการทาสีและรอให้ผนังแห้งอย่างน้อย 3 วันก่อนทาสี



มีบริการช่วยเหลือความร็อนจากแสงอาทิตย์



มีบริการเช็คฝนล่วงหน้า



สีรองพื้นสำหรับงานปูน

