



Captain

HIGH GLOSS ENAMEL

PREMIUM
GRADE



Superior Luxury Finish
For Wood & Metal Coatings



มอก.2387-2555
สีรองพื้นกันสนิม



มอก.2625-2557
สีเคลือบแอลคิค :
เฉพาะด้านความปลอดภัย



เนื้อสีขุ่น

สีเคลือบเงาคุณภาพสูง เกรดพรีเมียม
สำหรับพื้นผิวไม้และโลหะ

www.kyipaint.in.th



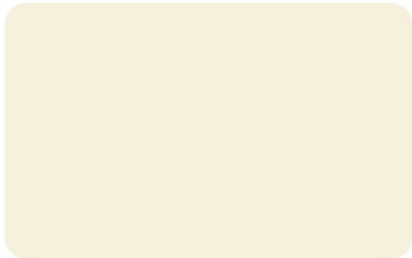
www.kyipaint.in.th

morning
sunshine

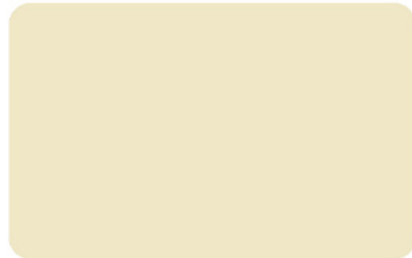
bright &
breezy

eastern
spice

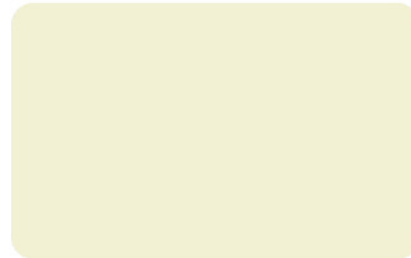
liquid
sky



304 Ice Cream



609 Magnolia



505 Whisper Spring



010 **-NEW-** Lavender White



319 Frosted Lime



303 Whisper Summer



619 Soft White



424 Parade Blue



311 Temple Yellow



209 Sunset



610 Sugar Cream



413 Bluebell



312 Lemon Yellow



207 Coral Flower



616 Cinnamon



372 **-NEW-** River Blue



313 Orange



213 Red



626 Rustic Red



414 Regal Blue



210 Flame



211 Signal Red



463 **-NEW-** Coral Red



415 Deep Blue

บรรจุ : ขนาด 1/4 กอกลอน และ 1 กอกลอน
ขนาดถึง 5 กอกลอน บรรจุเฉพาะ สีขาว



www.kyipaint.in.th

green forest

clean fresh

neutral moods

velvet passion



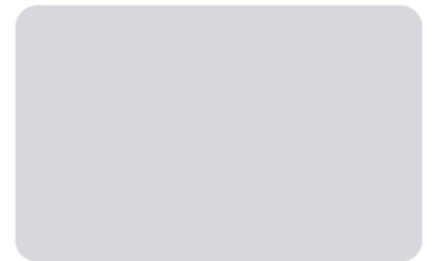
423 Sky Delight



508 Serene Blue



714 Pigeon



704 Cattleya



418 Oceania



518 Vista Green



710 Dove Grey



107 Royal Purple



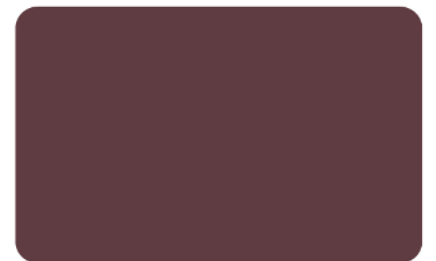
412 Ski Blue



557 **-NEW-** Lily Green



684 **-NEW-** Pastel Grey



212 Ruby Red



515 Tourmarine



511 Bright Green



709 Light Grey



465 **-NEW-** Cocoa Brown



517 Gem



516 Apple Green



711 Silver Grey



613 Brown



519 Dark Green



501 Palm Spring



712 Smoke



614 Chocolate

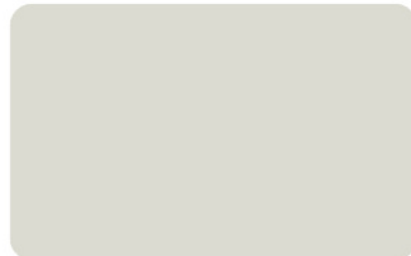


Captain HIGH GLOSS ENAMEL Superior Finish



www.kyipaint.in.th

Colors Tone for Decoration



703 Orchid White



702 White Feather



688 **-NEW-** Grey



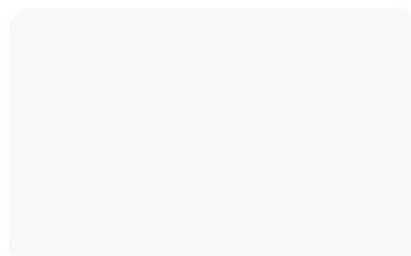
601 Silver



701 Widely White



708 Ash Grey



600 White



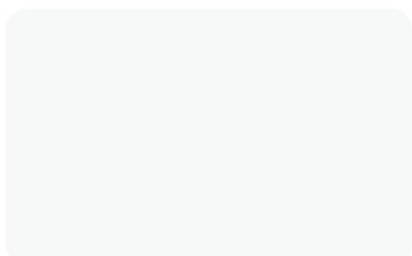
208 Lavender



715 Black



7150 **-NEW-** Flat Black



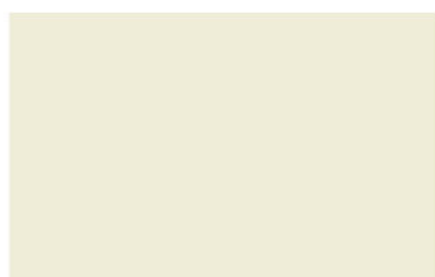
6000 **-NEW-** Flat White

สีเคลือบด้าน

PRIMER



กลุ่มผลิตภัณฑ์สีรองพื้นสำหรับงานไม้และเหล็ก



Universal Undercoat Primer
สีรองพื้นไม้กันเชื้อรา



6000
Red Oxide Primer
สีรองพื้นแดงกันสนิม



7100 **-NEW-**
Grey Oxide Primer
สีรองพื้นเทากันสนิม



Mica Epoxy Primer
สีรองพื้นกันสนิม โมก้า อีพ็อกซี
(ใช้ได้ทั้งเหล็กเก่าและเหล็กใหม่)



3130
Red Lead Primer
สีรองพื้นกันสนิมเรดเลด (สีเสนา)



6120
Zinc Chromate Primer Yellow
สีรองพื้นกันสนิมซิงค์โครเมต



Aluminium Wood Primer
สีรองพื้นไม้อลูมิเนียม



Captain HIGH GLOSS ENAMEL Superior Finish



สีดี ไม่มีสารตะกั่ว



สีเคลือบเงา กัปตัน ระดับพรีเมียม

ที่โดดเด่นด้วยคุณสมบัติพิเศษที่เหนือกว่าสีเคลือบเงาทั่วไป

- สีสูตรเข้มข้นสูง ทาง่าย ทาได้พื้นที่มากกว่า
- ให้ความเงางามสูงเป็นพิเศษ พร้อมทั้งสามารถรักษาความเงาได้ยาวนาน
- ปราศจากสารปรอทและตะกั่ว ปลอดภัยต่อผู้ใช้งานและผู้อยู่อาศัย
- การยึดเกาะดีเยี่ยม ฟิล์มสีแข็งแรง ไม่ลอก่อน
- มีสารป้องกันเชื้อราและตะไคร่น้ำ



กลุ่มผลิตภัณฑ์สีรองพื้นสำหรับงานไม้และเหล็ก

- **สีรองพื้นกันสนิมแดง (Red Oxide Primer) #6000**
เป็นสีรองพื้นกันสนิมโลหะที่แห้งเร็ว ประกอบด้วยแอลคิเดเรซินพิเศษและผงเหล็กออกไซด์
- **สีรองพื้นกันสนิม ไมกา อีพ็อกซี (Mica Epoxy Primer)**
เป็นสีรองพื้นกันสนิมพิเศษ เพื่อใช้กับงานเหล็กใหม่หรืองานเหล็กเก่าที่มีสนิม ซึ่งไม่สามารถขจัดออกให้หมดได้ โดยทำหน้าที่เคลือบสนิม เพื่อป้องกันสนิมและการพุกร่อนไม่ให้ลุกลามต่อไป
- **สีรองพื้นกันสนิมเรดเลด สีสน (Red Lead Primer) #3130**
เป็นสีรองพื้นที่ป้องกันการเกิดสนิมได้ดีเป็นพิเศษ เหมาะกับพื้นผิวเหล็กที่อยู่ในพื้นที่ๆมีความชื้นสูงหรืออยู่ในสภาวะแวดล้อมที่กัดกร่อนสูง
- **สีรองพื้นกันสนิมซิงค์โครเมต (Zinc Chromate Primer Yellow) #6120**
เป็นสีรองพื้นกันสนิมที่ยึดเกาะได้ดีบนพื้นผิวอลูมิเนียม สังกะสี เหล็กอบสังกะสี
- **สีรองพื้นไม้กันเชื้อรา (Universal Undercoat Primer)**
เป็นสีรองพื้นไม้ชนิดแห้งเร็ว สามารถป้องกันเชื้อราและช่วยเพิ่มประสิทธิภาพการยึดเกาะของฟิล์มสีกับหน้าไม้ที่ดีขึ้น และช่วยสีเรียบเนียน
- **สีรองพื้นไม้อลูมิเนียม (Aluminium Wood Primer)**
เป็นสีรองพื้นไม้ที่มีส่วนผสมของเกลืออลูมิเนียมและเรซินสังเคราะห์พิเศษ ทำหน้าที่เป็นเกราะบังไม่ให้ น้ำซึมเข้าและกั้นการซึมออกของยางไม้ แนะนำให้ใช้สำหรับพื้นผิวไม้ใหม่ ก่อนทาด้วยสีรองพื้นไม้กันเชื้อรา



มอก.2387-2555
สีรองพื้นกันสนิม



Captain HIGH GLOSS ENAMEL Superior Finish



สีเคลือบเงาเกรดพรีเมียม สำหรับพื้นผิวไม้และโลหะ



คุณสมบัติ : เป็นสีเคลือบเงาแอลคิตคุณภาพสูง ผลิตจากแอลคิตเรซินชนิดพิเศษ สูตรเข้มข้น เนื้อสีมาก ให้คุณสมบัติในการปกปิดพื้นผิวได้อย่างดีเยี่ยม ทาง่าย ได้พื้นที่มากกว่าสีเคลือบเงาทั่วไปและใช้พวงสี (Pigment) คุณภาพพิเศษ ที่ช่วยเพิ่มประสิทธิภาพให้สีสดใสสวย เงางาม ทนทานยาวนานในทุกสภาวะอากาศ โดยเฉพาะภูมิอากาศเขตร้อนอย่างประเทศไทย พสมสารป้องกันเชื้อรา ปราศจากสารปรอทและสารตะกั่ว ปลอดภัยต่อสุขภาพและสิ่งแวดล้อม

การใช้งาน : เหมาะอย่างยิ่งสำหรับทาตกแต่งพื้นผิวไม้ และโลหะทั่วไป เช่น เฟอร์นิเจอร์ ประตู หน้าต่าง วงกบไม้ต่างๆ รั้ว ราวบันได สามารถทาได้ทั้งภายนอกและภายใน และสามารถใช้กับงานผิวเคลือบในอุตสาหกรรมได้ เช่น เคลือบโครงสร้าง เครื่องจักร เป็นต้น

ข้อมูลจำเพาะ

สินค้า	ลักษณะฟิล์มสี	การครอบคลุมพื้นที่ ตร.ม. / กว. / เทียว	ชนิดเครื่องมือ	การผสมก่อนใช้งาน	ระยะเวลาแห้ง	
					แห้งผิว	แห้งทาบได้
สีเคลือบเงาทับต้น	เงามาก	45 - 60	แปรง / ลูกกลิ้ง หรือ เครื่องพ่น	ทินเนอร์ผสมสีเคลือบทับต้น ซีที01 (CT01) 10% โดยปริมาตร	1 - 2 ชม.	8 - 10 ชม.
สีรองพื้นกันสนิมแดง	ด้าน	30 - 35			30 นาที - 1 ชม.	5 - 6 ชม.
สีรองพื้นไม้กันเชื้อรา	ด้าน	40 - 45			1 - 2 ชม.	4 - 8 ชม.
สีรองพื้นกันสนิมเรดเลด (สีสน)	ด้าน	30 - 35			30 นาที - 1 ชม.	5 - 6 ชม.
สีรองพื้นกันสนิมซิงค์โครเมต	ด้าน	30 - 35			30 นาที - 1 ชม.	5 - 6 ชม.
สีรองพื้นไม้อลูมิเนียม	ด้าน	40 - 50			1 - 2 ชม.	4 - 8 ชม.
สีรองพื้นกันสนิม ไมกา อีพ็อกซี่	ด้าน	25 - 30		ทินเนอร์ผสมทับต้น ซีที 30 (CT30) 10% โดยปริมาตร	10 - 25 นาที	1 - 2 ชม.

ระบบการทาสี

	พื้นผิวไม้		พื้นผิวเหล็ก	
	พื้นผิวใหม่	พื้นผิวเก่า	พื้นผิวใหม่	พื้นผิวเก่า
ขั้นที่ 1 การเตรียมพื้นผิว	<ul style="list-style-type: none"> ขัดเสี้ยนไม้และพื้นผิวให้เรียบ ทำความสะอาดพื้นผิวให้สะอาด 	<ul style="list-style-type: none"> ขัดสีเดิมที่เสื่อมสภาพออกพร้อมขัดพื้นผิวให้เรียบ ทำความสะอาดพื้นผิวให้สะอาด 	<ul style="list-style-type: none"> ขัดพื้นผิวให้สะอาดปราศจากสนิม ฝุ่นผง และคราบมัน 	<ul style="list-style-type: none"> ขัดสีเดิมที่เสื่อมสภาพออกพร้อมขัดพื้นผิวให้เรียบ ขัดพื้นผิวให้สะอาดปราศจากสนิม ฝุ่นผง และคราบมัน
ขั้นที่ 2 การทาสีรองพื้น	<ul style="list-style-type: none"> ทาสีรองพื้นไม้กันเชื้อราจำนวน 1 เทียว * กรณีไม้ใหม่ควรทาสีรองพื้นไม้อลูมิเนียมเพื่อป้องกันยางไม้ก่อนการรองพื้นไม้กันเชื้อรา 		<ul style="list-style-type: none"> พื้นผิวเหล็กใหม่ : ทาสีรองพื้นกันสนิมแดง (Red Oxide Primer) จำนวน 1 เทียว พื้นผิวเหล็กเก่า : ทาสีรองพื้นกันสนิม ไมกา อีพ็อกซี่ (Mica Epoxy Primer) จำนวน 1 เทียว 	
ขั้นที่ 3 การทาสีทับหน้า	ทาสีเคลือบเงาทับต้น จำนวน 2 เทียว			



พลิตไทย บริษัท กัปตัน โทคิง จำกัด
 906 หมู่ 15 ต.บางเสาธง อ.บางเสาธง จ.สมุทรปราการ 10570
 โทร 0-2706-1792-6 แฟกซ์ 0-2706-1791



Captain Customer Care
0-2706-1792-3

facebook captaincoating

www.captaincoating.com