



Beger

Roof Guard W-001



หยุดทุกปัญหารั่วซึม...แบบครบวงจร

ด้วย **เบเยอร์ รูฟการ์ด W-001**

กันรั่ว

กันรา

กันร้อน



**คุ้มกว่า
ใช้งานง่าย**

กันรั่ว : นานกว่า 5 ปี ด้วยโพลีเมอร์พิเศษจาก ผู้ผลิตเคมีภัณฑ์ระดับโลก

กันรา : ด้วยเนื้อสียืดหยุ่นถึง 500% (5 เท่า) จึงปกปิดรอยแตกร้าวได้ดี

กันร้อน : สะท้อน UV ด้วย IR Pigment (rays แรกและ rays เต็ม)
และผ่านเกณฑ์ มอก. 2514-2553

ทนสภาพอากาศ : รับรองด้วย มอก. 2321-2549



อัตราการใช้งาน (3 เทีย)
ขนาด 1 กก. ทาได้พื้นที่ 1 ตร.ม.
ขนาด 4 กก. ทาได้พื้นที่ 4 ตร.ม.
ขนาด 20 กก. ทาได้พื้นที่ 20 ตร.ม.

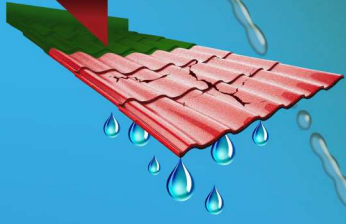
www.kyipaint.in.th



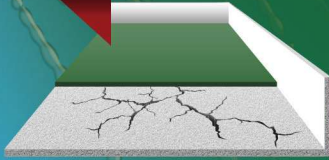
สีกันรั่วซึม...ตาดี หลังคา



กันรั่ว



กันร้าว



กันร้อน



Beger Roof Guard W-001 : อะคริลิกทากันรั่วซึม ชนิดยืดหยุ่น สูตรน้ำ >>

เบเยอร์ รูฟการ์ด W-001 เป็นวัสดุทากันน้ำรั่วซึมประเภท อะคริลิก มีความยืดหยุ่นสูง จึงช่วยป้องกันและซ่อมแซมปัญหาหารอยแตกร้าวของคอนกรีต ที่เกิดจากการเปลี่ยนแปลงของอุณหภูมิได้ดีเยี่ยม ทนทานต่อแสงแดดและสภาวะอากาศที่รุนแรง

พื้นที่สำหรับใช้งาน >>

เหมาะสำหรับ งานกันซึม ดาดฟ้าคอนกรีต หลังคากระเบื้อง หลังคาโลหะ โลหะทั่วไป ระเบียง รางน้ำคอนกรีต ผนัง อิฐมวลเบา อิฐบล็อก ไม้แผ่น ไม้รั้ว พื้นยางมะตอย เป็นต้น

การเตรียมพื้นผิว >>

- >> พื้นผิวที่จะทาเคลือบด้วย **เบเยอร์ รูฟการ์ด W-001** จะต้องแห้งสะอาดปราศจากฝุ่นและสิ่งสกปรกต่างๆ
- >> บริเวณที่มีเชื้อราหรือตะไคร่น้ำ ควรขัดล้างทำความสะอาดด้วยน้ำยาฆ่าเชื้อราและกำจัดตะไคร่น้ำ **เบเยอร์ โมลด์ฟรี M-001** จากนั้นทิ้งให้แห้งแล้ว ทาเคลือบด้วย **เบเยอร์ รูฟการ์ด W-001**
- >> ในกรณีที่พื้นผิวเดิมทาสีหรือมีวัสดุกันซึมเดิมที่เสื่อมสภาพให้ขูดเซาะกำจัดออกให้หมด

วิธีการใช้งาน >>

- >> ชันรองพื้น นำ **เบเยอร์ รูฟการ์ด W-001** ผสมกับน้ำสะอาด ในอัตราส่วน 3:1 ทาเคลือบผิวเป็นรองพื้น ทิ้งให้แห้งประมาณ 1-2 ชั่วโมง
- >> ทาหรือกลิ้ง **เบเยอร์ รูฟการ์ด W-001** 2-4 ชั่วโมง ในกรณีที่ต้องการเสริมความแข็งแรง ทนทาน ให้พื้นผิว แนะนำให้ปูแผ่นใยตาข่ายไฟเบอร์กลาส ก่อนทาทับเที่ยวถัดไป
- >> ทาหรือกลิ้ง **เบเยอร์ รูฟการ์ด W-001** (ไม่ต้องผสมน้ำ) ชั้นที่ 2 ทิ้งให้ฟิล์มสีแห้งอย่างน้อย 12 ชั่วโมง ก่อนใช้งาน

ข้อมูลจำเพาะ

www.kyipaint.in.th

ชื่อผลิตภัณฑ์	ชนิด	การปกคลุมพื้นที่ ตร.ม / 4 เที่ยว	ชนิดเครื่องมือ	การเจือจาง	ระยะเวลาแห้ง (25 °C)		ขนาดบรรจุ
					แห้งผิว	แห้งทาทับได้	
เบเยอร์ รูฟการ์ด	สูตรน้ำ	1.10-1.30 กิโลกรัม	แปรง หรือ ลูกกลิ้ง	ไม่ต้องผสม	30-50 นาที	1-2 ชั่วโมง	1,4,20 กิโลกรัม

5 เกรดสี เลือกสรรตามการใช้งาน

*ตัวอย่างสีทั้งหมดใกล้เคียงกับสีจริงเท่านั้น

สีขาว #100

สีน้ำเงิน #500

สีเขียว #600

สีเทา #700

สีน้ำตาล #800

ความหนาฟิล์มเมื่อแห้ง (ไมครอน)
800-1,000 (ต่อการกลิ้ง 4 เที่ยว)

