



ประตู UPVC ใช้ได้ทั้งภายนอกและภายใน





# โครงสร้างประตู UPVC



- 

โครงสร้างไม่สังเคราะห์ ทนทุกสภาพอากาศ ไม่เป็นเชื้อไฟ กันน้ำซึม 100% ปลอกไม้กิน/ไม้ฟู (เสื่อย บาก เจาะ ไส้ ขัดแต่งได้เหมือนไม้จริง)
- 

เสริมมุมทั้ง 4 ด้าน เพื่อเพิ่มความแข็งแรง
- 

ภายในบุด้วย High - Density PS Foam สามารถกันเสียงรบกวน และความชื้นได้เป็นอย่างดี
- 

เสริมโครงตรงระยะเจาะลูกบิด มือจับ เพื่อเพิ่มความแข็งแรงยิ่งขึ้นทั้ง 2 ด้าน
- 

ผิวหน้า RIGID UPVC แข็งแรง ทนทาน เคลือบด้วยฟิล์ม ป้องกันการเปลี่ยนแปลงของสีประตู ความชื้นและความร้อน ช่วยต่อการทำความสะอาด

**ขนาดมาตรฐานบานประตู**  
 70 x 200 ซม. | 80 x 200 ซม. | 90 x 200 ซม.

ลักษณะโครงสร้างบาน	ระยะใสขอบบาน	ความหนา
โครงสร้าง E	ไม่เกิน 5 mm.	36 ± 2
โครงสร้าง L	ไม่เกิน 2 mm.	36 ± 2



- ปลอดภัยจากปลวก มอดและเชื้อรา
- สามารถใช้ได้กับอุปกรณ์ช่างไม้ทั่วไป
- กันน้ำ 100%
- เปิด - ปิด ได้มากกว่า 10,000 ครั้ง



LO5 - G00 : D

LOA - G1A : F - 04

LO5 - G1S : B

LO5 - G2A : Y

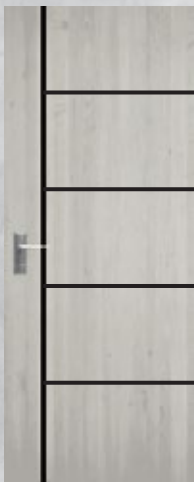
LOA - G2C : F - 05

\*ภาพและสีใช้เพื่อประกอบการโฆษณาเท่านั้น

## บานเรียบ เซาะร่อง



LOA - G4S : F - 06



LO5 - G5C : L



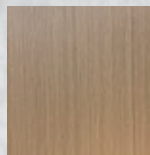
**YELLOW  
ASH**

สีน้ำตาลอ่อน



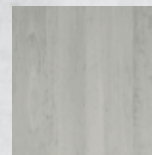
**BROWNIE  
OAK**

สีน้ำตาลเข้ม



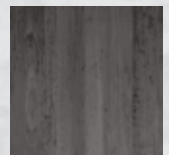
**LIGHT  
WALNUT**

สีโลว์วอลนัท



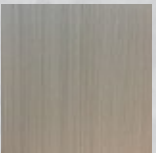
**SILVER  
GREY  
WOOD**

สีเทาอ่อน



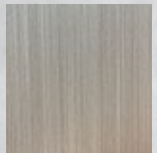
**SMOKY  
GREY  
WOOD**

สีเทาเข้ม



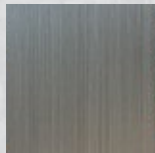
**BEECH**

สีบีช  
F - 03



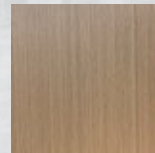
**ASH**

สีแอส  
F - 04



**STONE  
GREY**

สีสโตนเกรย์  
F - 05



**WALNUT**

สีวอลนัท  
F - 06



## ขนาดมาตรฐานบานประตู

70 x 200 ซม. | 80 x 200 ซม. | 90 x 200 ซม.



บานประตู UPVC 9 สีมาตรฐาน  
ทนความชื้นได้ดีเยี่ยม  
เหมาะสำหรับงานภายในไม่สัมผัสแสงแดด



# บานประตู UPVC รูปแบบฟักติดเกล็ด



L13 - 2A

L33 - 3A

L73 - 3A

L45 - 3A

L25 - 1A

# บานประตู UPVC รูปแบบบานเรียบเซาะร่องติดเกล็ด

แบบบานเกล็ด



L55 - 1A

L65 - 1A

LOF - 1A

LOF - 2 A

LOF - 4A

LOF - 7A

# บานประตู uPVC รุ่น BN (บานฉืด)



สีขาว

สีขาวลายไม้

สีครีมลายไม้

สีเทาลายไม้

สีเทาเข้ม

สีอ๊อค

สีมาตรฐาน  
6 สี

ขนาดมาตรฐาน  
บานประตู  
70 x 200 ซม.  
70 x 180 ซม.

# บานประตู UPVC สำหรับใช้ภายในและภายนอก



L13-M1, E13-M1

L33-M2, E33-M2

L0F-M5, E01-M5

## บานประตู UPVC รูปแบบบานกระจก

รหัส M บานเจาะช่องกระจก **ไม่รวมกระจก** / รหัส G บานเจาะช่องกระจก **รวมกระจก**



L0F-M1  
E01-M1

L33-M2  
E33-M2

L43-M3  
E43-M3

L0F-M4  
E01-M4

L0F-M5  
E01-M5

L0F-M6  
E01-M6

L0F-M7  
E01-M7



## แบบบานช่องเซอร์วิส บานเดี่ยว, บานคู่

บานช่องเซอร์วิส บานเดี่ยว

บานช่องเซอร์วิส บานคู่



S1

S2

S3

S11

S22

S33





# บานประตู UPVC สำหรับใช้ภายในและภายนอก

## บานลูกฟักสีขาวผนังลายไม้และบานเซาะร่องสำเร็จรูป

แบบลูกฟัก



L13  
E13

L23  
E23

L33  
E33

L43  
E43

L73  
E73

แบบบานเซาะร่องสำเร็จรูปผนังลายไม้



L55  
E55

L65  
E65

## แบบบานผนังเรียบ เซาะร่อง CNC



G1A

บานผนังเรียบ เซาะร่อง CNC



G00

G2A

G2C



G5C

G4S

G1S



บานประตู HPL  
สำหรับใช้ภายในและกึ่งภายนอก

## HPL บานเรียบ, เซาะร่อง

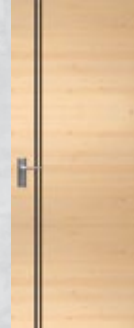
บานประตู HPL \*ภาพและสีใช้เพื่อประกอบการโฆษณาเท่านั้น



HPL-G00 : O



HPL-G1A : O



HPL-G2A : O



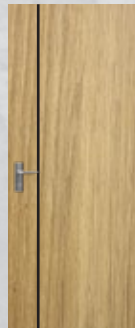
HPL-G2C : O



HPL-G5C : O



HPL-G00 : T



HPL-G1A : T



HPL-G2A : T



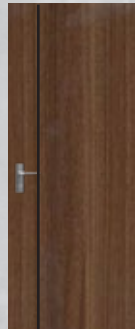
HPL-G2C : T



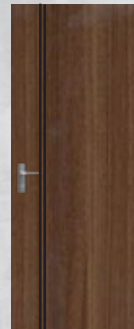
HPL-G5C : T



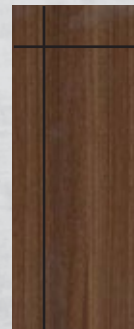
HPL-G00 : N



HPL-G1A : N



HPL-G2A : N



HPL-G2C : N



HPL-G5C : N



HPL-G00 : S



HPL-G1A : S



HPL-G2A : S



HPL-G2C : S



HPL-G5C : S

ขนาดบานประตู มาตรฐาน

70 x 200 ซม. | 80 x 200 ซม. | 90 x 200 ซม.



• กันน้ำ 100%  
WATER PROOF



• กันปลวก  
ANTI-BUG



• ไม่ลามไฟ  
FIRE RETARDANT

สีบานประตู

HPL : O = DISTRAIS OAK | HPL : T = ROMAN TEAK | HPL : N = WALNUT | HPL : S = STONE GREY  
CZBHZ 8401 W CDM 8433 W CNV 5945 W CDM 6479 W



## SMC บานเรียบ, เซาะร่อง

บานประตู SMC

แผ่นผิวของประตูบานไฟเบอร์กลาส จะประกอบไปด้วยเรซินและใยแก้วผสมเพื่อเลียนแบบผิวสัมผัสไม้จริง ๆ ด้วยวัสดุโพลีเอสเตอร์ผสมใยแก้วสามารถใช้ภายนอกได้ 100% กันน้ำ กันปลวก ไม่ลามไฟ

### โครงสร้างบานประตู SMC (ไฟเบอร์กลาส)



โครงสร้างไม่สังเคราะห์ **ทนทุกสภาพอากาศ** ไม่เป็นเชื้อไฟ กันน้ำซึม 100% ปลวกไม่กิน/ไม่พุง (เสื่อย บาก เจาะ ไส่ ชัดแต่่งได้เหมือนไม้จริง)



เสริมมุมทั้ง 4 ด้าน เพื่อเพิ่มความแข็งแรง



ภายในบุด้วย **High - Density PS Foam** สามารถกันเสียงรบกวน และความร้อนได้เป็นอย่างดี



เสริมโครงตรงระยะเจาะลูกบิด มือจับ เพื่อเพิ่มความแข็งแรงยิ่งขึ้นทั้ง 2 ด้าน






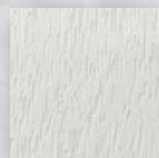
ผิวหน้าประตูไฟเบอร์กลาส ประกอบด้วยเรซินผสมใยแก้ว แข็งแรงทนทาน ทนความชื้นและความร้อน ง่ายต่อการทำความสะอาด สามารถทำสีบนหน้าบานได้ทุกสี

#### ขนาดมาตรฐานบานประตู

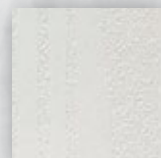
70 x 200 ซม. | 80 x 200 ซม. | 90 x 200 ซม.

สีมาตรฐานบานประตู สีขาว ผนังลายไม้ MAHOGANY ผนังลายไม้ OAK

 • กันน้ำ 100% WATER PROOF  • กันปลวก ANTI - BUG  • ไม่ลามไฟ FIRE RETARDANT



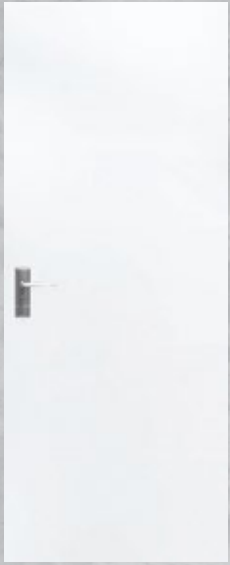
ผนังลายไม้ MAHOGANY



ผนังลายไม้ OAK



## รูปแบบประตู SMC (ไฟเบอร์กลาส) ผนังลายไม้



G00



G2A



G2C



G5C



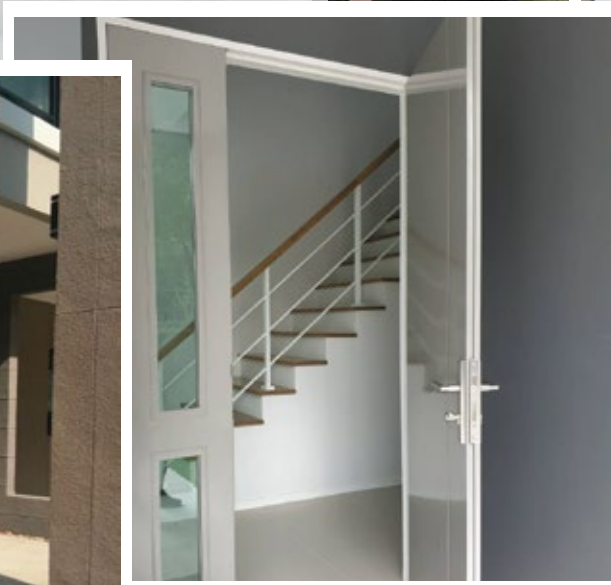
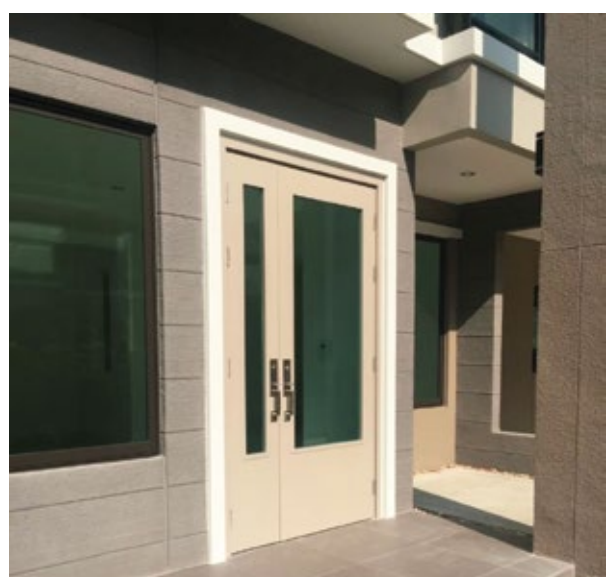
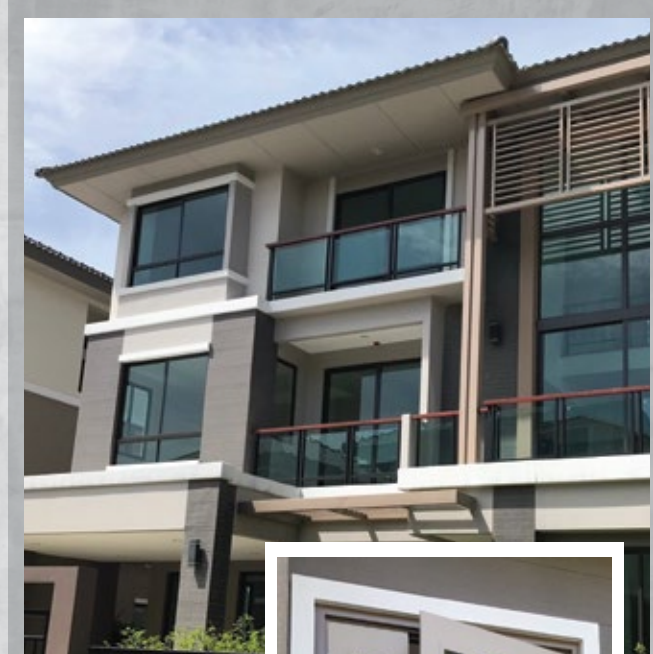
G4S



G1S

### • คุณสมบัติที่เหนือกว่า

- คงทน แข็งแรง ใช้งานได้ทั้งภายในและภายนอก
- ทนทานต่อสภาพอากาศ ทนแดด ทนฝน
- ทนปลวกและแมลงกัดกินไม้
- สามารถทำสีและใช้ภายนอกได้





## UPVC

วงกบ UPVC (Unplasticized Polyvinyl Chloride) เป็นวงกบที่ทนต่อทุกสภาพอากาศ ติดตั้งได้ทั้งภายในและภายนอก สามารถติดตั้งได้ทั้งแบบเปิดและแบบแห้ง เหมาะสำหรับติดตั้งทั้งประตู PVC และ UPVC แบบธรรมดา เพราะผลิตจากเม็ดพลาสติกเกรด A หนาและแข็งแรงรูปแบบสวยงาม (บัวเหลี่ยม) ปลอดภัยจากปลวกและมด

### วงกบ UPVC สีขาว



	ขนาด	สี
UPVC	4"	ขาว
		โอ๊ค

### SUBFRAME

### วงกบ รุ่นมียางกันกระแทก UPVC สีขาว



	ขนาด	สี
UPVC Sub Frame	4"	ขาว

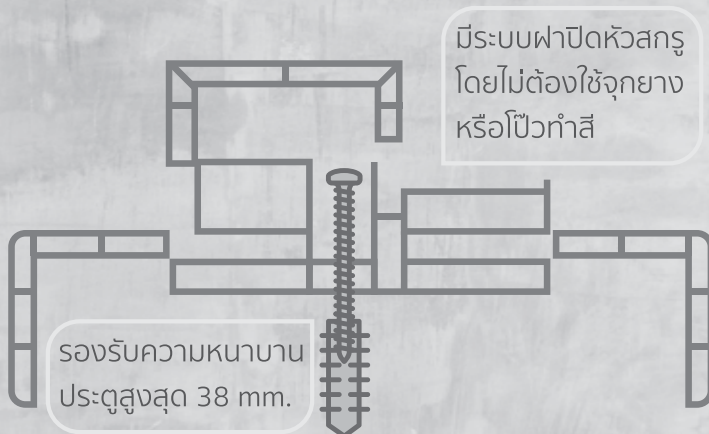
ใส่ยางกันกระแทก

### SUBFRAME

### วงกบ รุ่นมาตรฐาน UPVC สีขาว



	ขนาด	สี
UPVC Sub Frame	3"	ขาว
	4"	



สามารถปรับขยายขนาด ปีกข้าง เพื่อรองรับความหนาของผนังปูนได้  
 รุ่น 3 นิ้ว รองรับความหนาของผนังได้ 7.5 - 10 ซม.  
 รุ่น 4 นิ้ว รองรับความหนาของผนังได้ 10 - 12.5 ซม.





วงกบไม้สังเคราะห์ WPC (Wood Plastic Composite) ที่ผ่านการ คัดค้นและพัฒนาเพื่อให้เหมาะกับสภาพอากาศของเมืองไทย ให้ความแข็งแรงคงทนต่อทุกสภาพอากาศ รองรับความหนาบานประตูสูงสุด 40 mm. รองรับความหนาของผนัง 4 นิ้ว

**วงกบ WPC รุ่น มาตรฐาน**



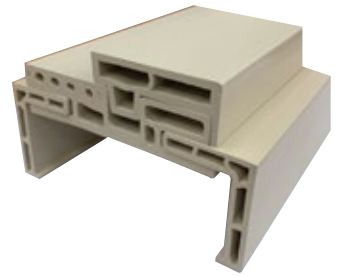
	ขนาด	สี	
WPC Sub Frame	3"	สำหรับทำสี (Z)	โอ๊ค
	4"		น้ำตาล
			ขาว

**วงกบ WPC รุ่น Smart - T**



	ขนาด	สี	
WPC Sub Frame	4"	สำหรับทำสี (Z)	ขาว
			น้ำตาล

**วงกบ WPC รุ่น Smart - U**



	ขนาด	สี	
WPC Sub Frame	4"	สำหรับทำสี (Z)	ขาว
			น้ำตาล

**วงกบ WPC รุ่น ปิดผิว PVC FILM**



	ขนาด	สี	
WPC Sub Frame	4"	Ash	Stone Gray
		Beech	Light Walnut

**วงกบ WPC รุ่น ไม่มี SUBFRAME**

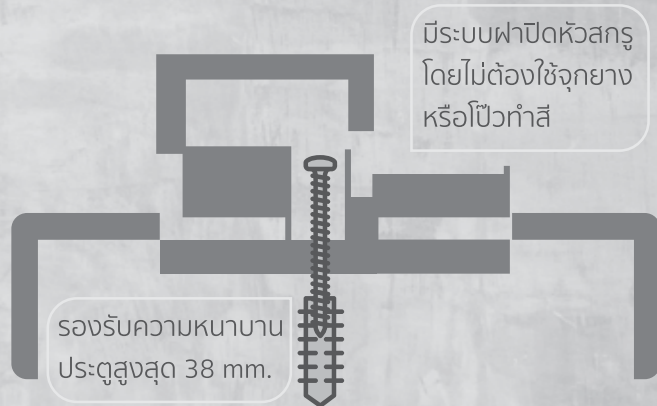


	ขนาด	สี	
WPC	3"	สำหรับทำสี (Z)	โอ๊ค
	4"		
	5"	น้ำตาล	ขาว

**วงกบ WPC รุ่น ใส่ยางกันกระแทก**



	ขนาด	สี	
WPC Sub Frame	4"	สำหรับทำสี (Z)	ขาว
			น้ำตาล



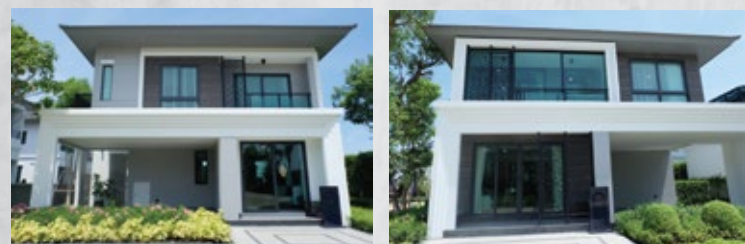
สามารถปรับขยายขนาด ปีกข้าง เพื่อรองรับความหนาของผนังปูนได้  
 รุ่น 3 นิ้ว รองรับความหนาของผนังได้ 7.5 - 10 ซม.  
 รุ่น 4 นิ้ว รองรับความหนาของผนังได้ 10 - 12.5 ซม.



โครงการ  
Homu รังสิตคลอง 3



โครงการ  
แกรนด์ บริทาเนีย ราชพฤกษ์ - พระราม 5







โครงการ  
ภัสสร สงงประภ



โครงการ  
Perfect Residence



โครงการ  
โกลเด้น นีโ อ งามวงศวณ - ประชชช





โครงการ  
อณาสิริ รังสิต - คลอง 2



โครงการ  
ช่อตรง โคซี่ ทาวน์โฮม







โครงการ  
THE ETERNITY GREENWOOD



โครงการ  
เอสเซนต์ทาวน์





**SPW** Siam Plastwood  
 สยาม พลาสวูด


**CONTACT**

88 Moo 5 Bangna - Trad 52 Thakam ,  
 Bangpakong Chachoengsao 24130

Tel: 02 912 1529 Fax: 02 912 1522

 [sales\\_siamplastwood@hotmail.com](mailto:sales_siamplastwood@hotmail.com)

 [www.siamplastwood.com](http://www.siamplastwood.com)

 Siam Plastwood Co.,Ltd.

