

OPPORTUNITY DAY [Q1FY2567]



COMPANY
OVERVIEW



FINANCIAL
PERFORMANCE



COMPANY
OUTLOOK



Q&A

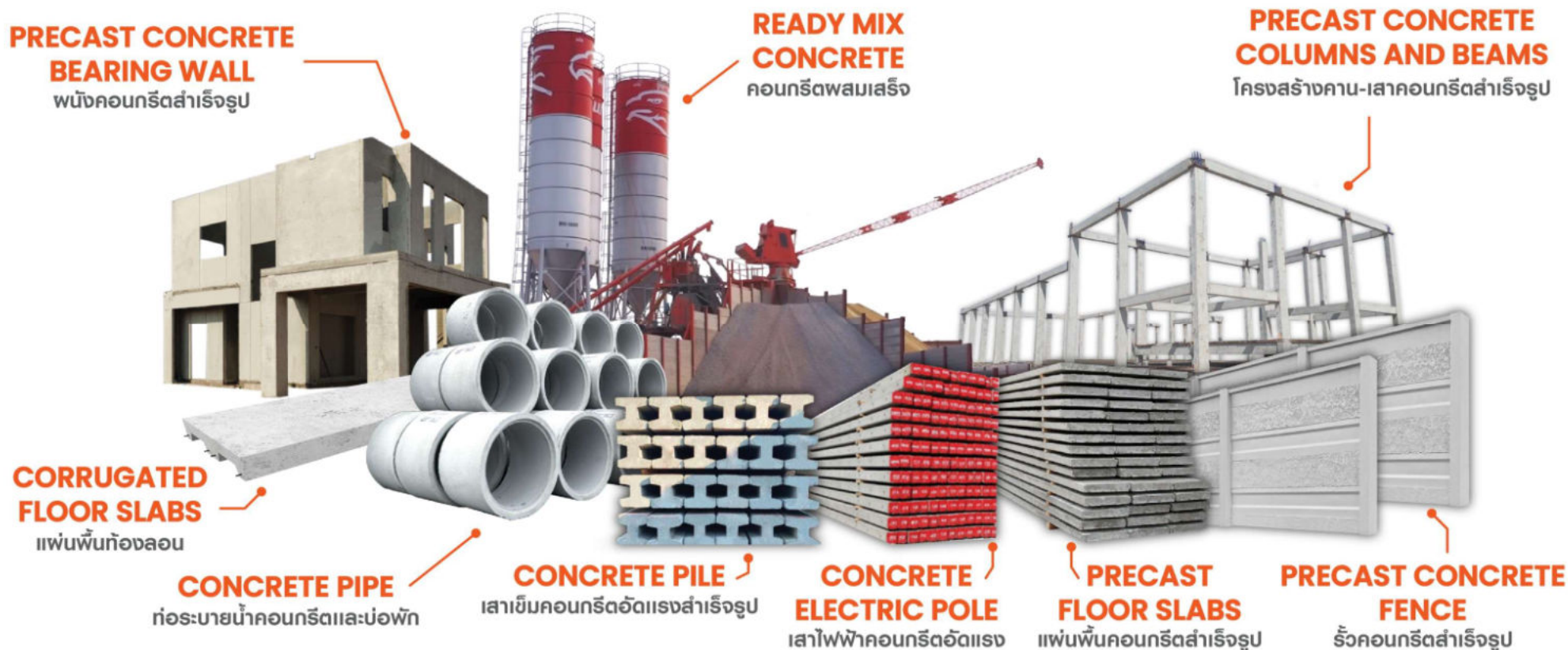


21 MAY 2567





ลักษณะการประกอบธุรกิจ (ผลิตและจำหน่ายผลิตภัณฑ์คอนกรีต)





ผลงานของเรา (ผลิตภัณฑ์คอนกรีตสำเร็จรูป)

YONG โครงสร้าง



♥ view all comment

YONG รั้วคอนกรีต



♥ view all comment

YONG รั้วคอนกรีต



♥ view all comment

YONG โครงสร้าง



♥ view all comment

YONG ท่อคอนกรีต



♥ view all comment

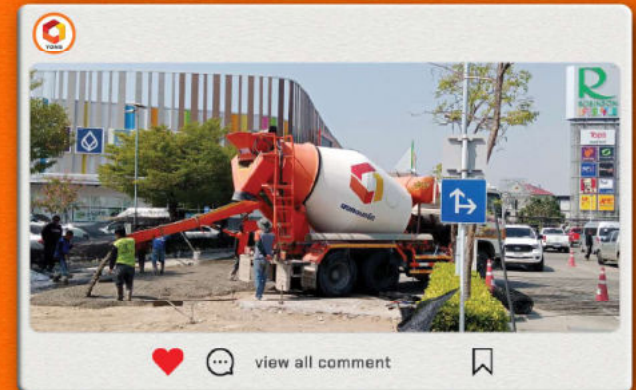
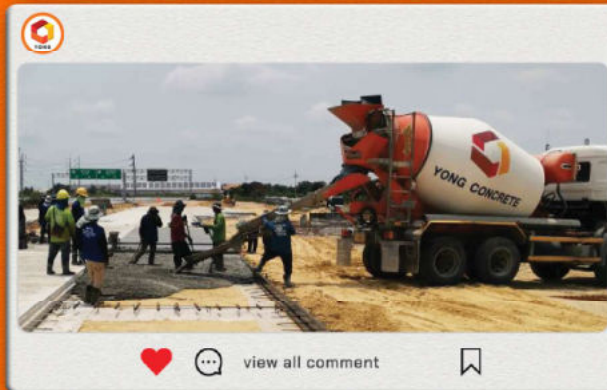
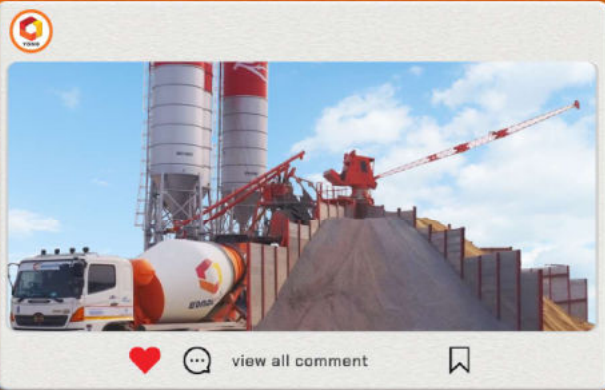
YONG แพนกันดิน



♥ view all comment



ผลงานของเรา (คอนกรีตผสมเสร็จ)

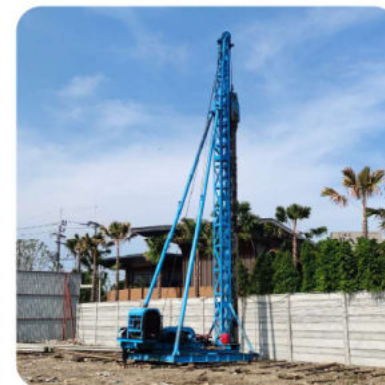




ลักษณะการประกอบธุรกิจ (ขายพร้อมบริการติดตั้ง)

Concrete pile

บริการเสาเข็มพร้อมตอก





ลักษณะการประกอบธุรกิจ (ขายพร้อมบริการติดตั้ง)



► ติดตั้งรั้วคอนกรีตสำเร็จรูป



► ติดตั้งพนักสำเร็จรูป



► ติดตั้งโครงสร้างคาน-เสาสำเร็จรูป



► ติดตั้งแผ่นกันดินคอนกรีต



ลักษณะการประกอบธุรกิจ (ธุรกิจขนส่ง)



▶ รถปูนพวง



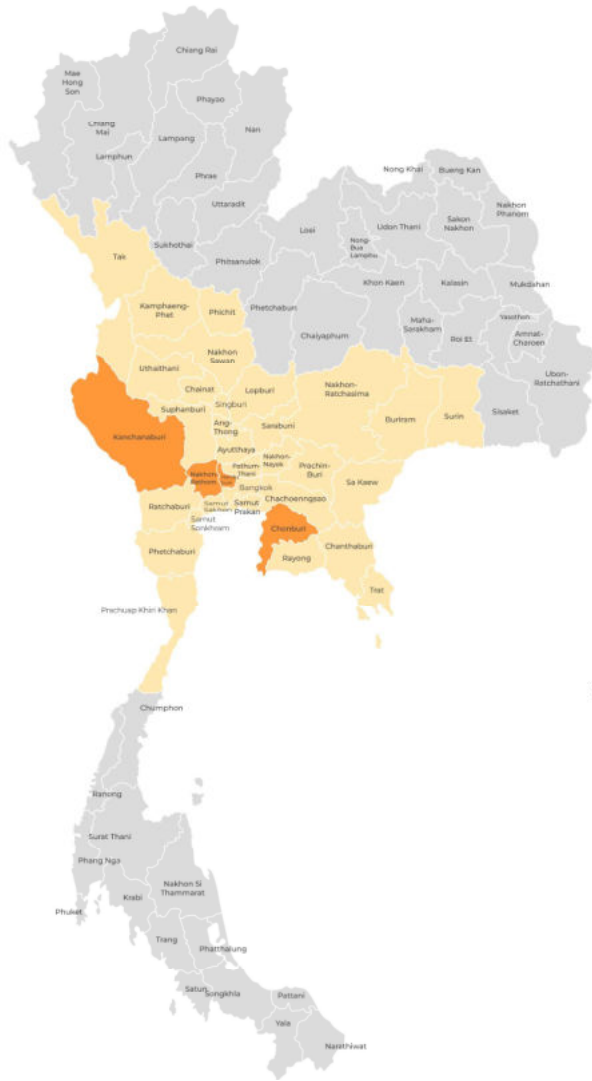
▶ รถคอนกรีตผสมเสร็จ



▶ รถบรรทุกสิบล้อ (เครน)



▶ รถไทรลเลอร์



YONG

ที่ตั้งบริษัท และพื้นที่ให้บริการ

- 1 สำนักงานใหญ่
อ.ท่าม่วง จ.กาญจนบุรี
- 2 วังสารภี
อ.เมือง จ.กาญจนบุรี
- 3 นครปฐม
อ.เมือง จ.นครปฐม
- 4 อมตะนคร
อ.พานทอง จ.ชลบุรี
- 5 บางเลน
อ.บางเลน จ.นครปฐม
- 6 นครชัยศรี
อ.นครชัยศรี จ.นครปฐม
- 7 นนทบุรี
อ.บางใหญ่ จ.นนทบุรี



Capacity & Utilization (Q1FY2567)

กลุ่มผลิตภัณฑ์	กำลังการผลิตสูงสุด (คิว)	Utilization Rate (%)
เสาเข็ม	26,200	69-73
รั้วสำเร็จรูป	5,400	63-69
เสาไฟฟ้า	5,400	23-43
Precast Concrete	8,200	33-42
แผ่นพื้นสำเร็จรูป	6,000	49-61
อื่นๆ	2,100	48-60
รวมผลิตภัณฑ์คอนกรีตสำเร็จรูป (CCP)	53,300	57-61
คอนกรีตผสมเสร็จ (RMC)	85,000	35-50



กลุ่มลูกค้า (โครงการอสังหาริมทรัพย์)





กลุ่มลูกค้า (โครงการภาครัฐ , ผู้รับเหมาและลูกค้าทั่วไป)

โครงการภาครัฐ

7%

การไฟฟ้านครหลวง
Metropolitan Electricity Authority

กระทรวงสาธารณสุข
MINISTRY OF PUBLIC HEALTH

กรมชลประทาน

กรมการไฟฟ้ายกเว้น

กรมการไฟฟ้าส่วนภูมิภาค

**ผู้รับเหมา
และลูกค้าทั่วไป**

58%

ฤทธา
RITTA

SINO-THAI

STP&I

Do home

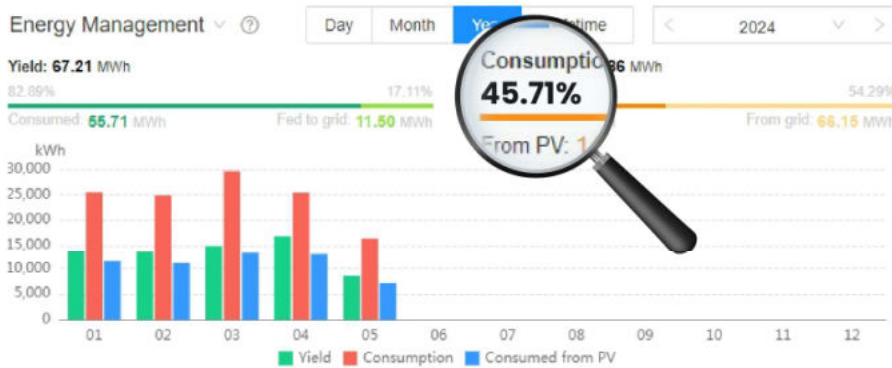
SYNTEC

NAWARAT

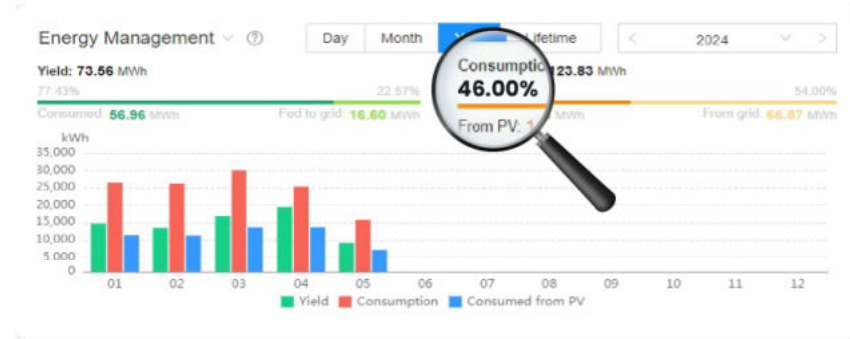


กลยุทธ์เพื่อความยั่งยืนขององค์กร (ESG)

การใช้พลังงานทดแทน



ถาณจนบุรี (ท่าม่วง)



ชลบุรี (อมตะนคร)



นครปฐม (บางเลน)



Financial Highlights (Q1FY2567)

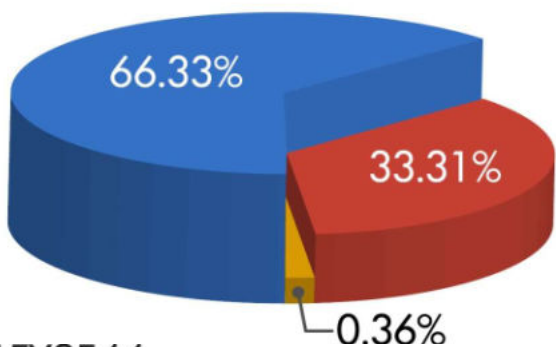
Consolidated Performance



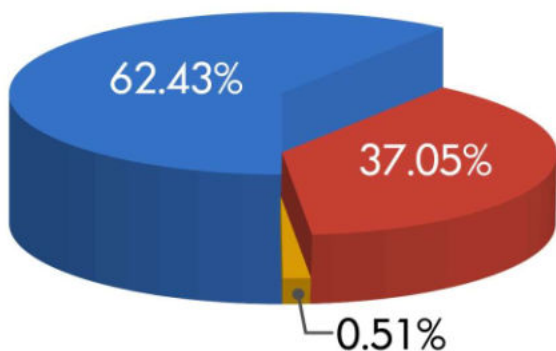


Disaggregation of Revenue (Q1FY2567)

Q1FY2567



Q1FY2566



หน่วย : ล้านบาท

โครงสร้างรายได้	Q1FY2567	Q1FY2566	เพิ่มขึ้น (ลดลง)
ผลิตภัณฑ์คอนกรีต	198	169	16.90%
ขายพร้อมติดตั้ง	99	101	(1.09%)
ธุรกิจขนส่ง	1	1	(22.46%)
รวม	298	271	10.03%

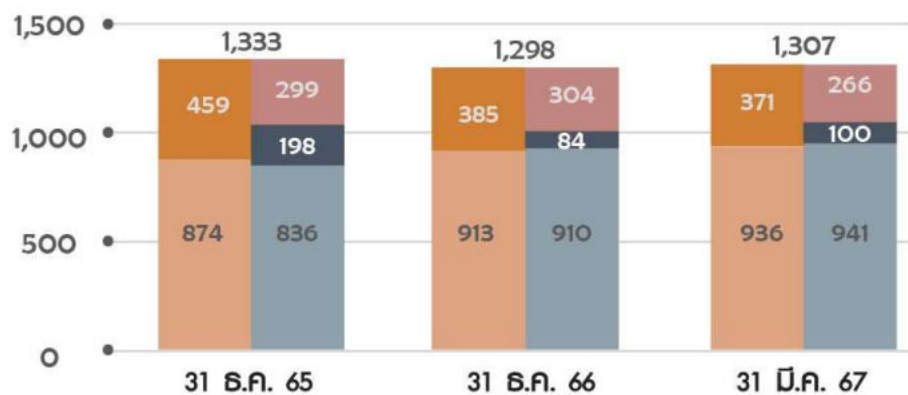
■ ผลิตภัณฑ์คอนกรีต
 ■ ขายพร้อมติดตั้ง
 ■ ธุรกิจขนส่ง



Financial Position & Financial Ratio

ฐานะการเงิน

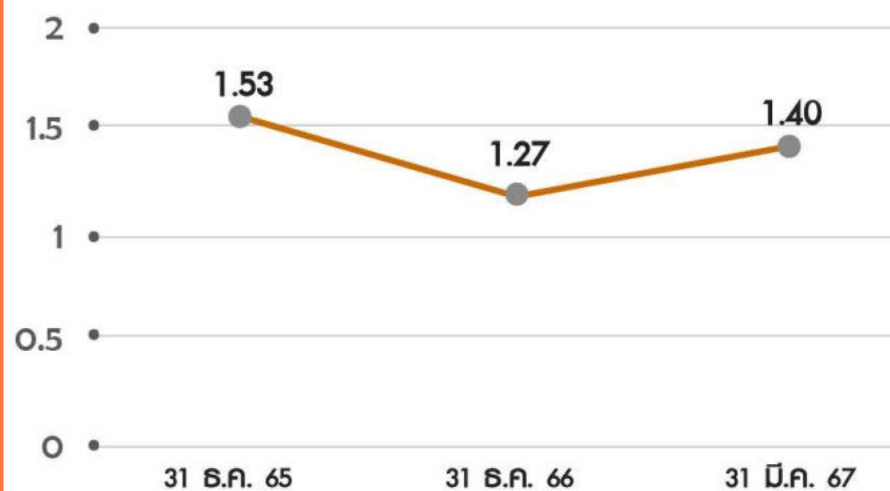
หน่วย : ล้านบาท



สินทรัพย์หมุนเวียน สินทรัพย์ไม่หมุนเวียน
หนี้สินหมุนเวียน หนี้สินไม่หมุนเวียน ส่วนของผู้ถือหุ้น

Current Ratio

หน่วย : เท่า



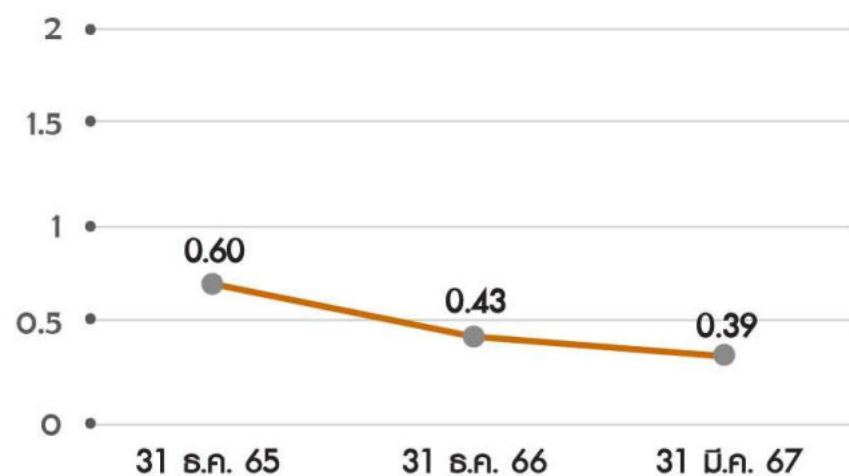
อัตราส่วนสภาพคล่อง



Financial Ratio

Debt to Equity Ratio (D/E)

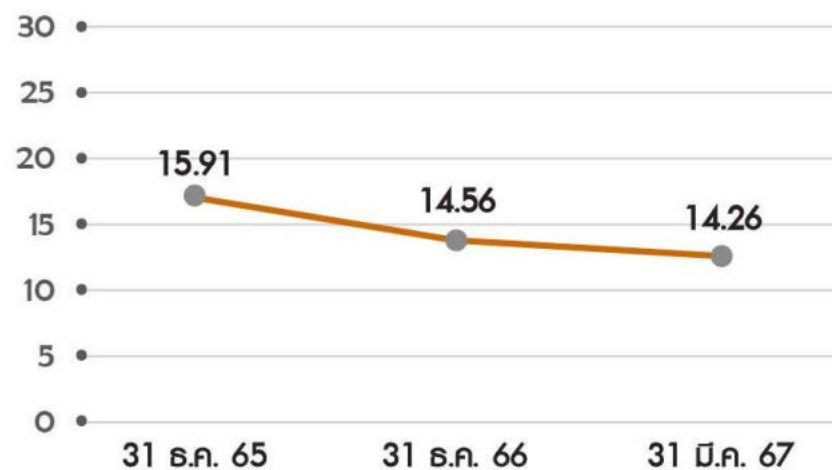
หน่วย : เท่า



อัตราส่วนหนี้สินต่อส่วนของผู้ถือหุ้น

Return On Equity (ROE)

หน่วย : %



อัตราผลตอบแทนผู้ถือหุ้น

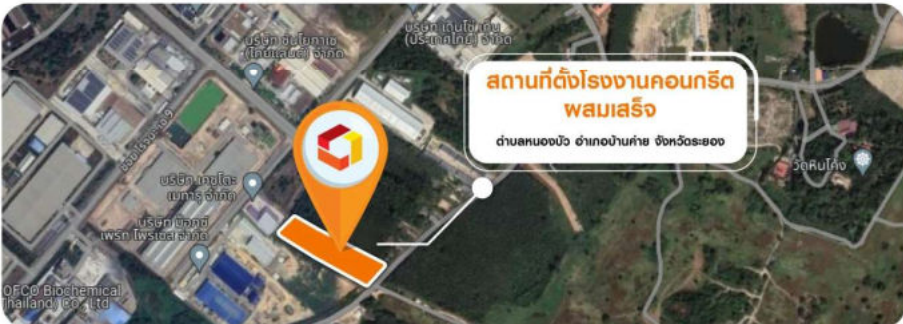


โครงการในปี 2567

บริษัท ยงคอนกรีต จำกัด (มหาชน)

การก่อสร้างโรงงานผลิตก้อนที่คอนกรีตสำเร็จรูป และโรงงานคอนกรีตผสมเสร็จ สาขาระยอง

บริษัทเล็งเห็นโอกาสในการเพิ่มยอดขายจากลูกค้าในพื้นที่เป้าหมายใหม่ บริเวณเขตเศรษฐกิจภาคตะวันออก บริษัทจึงมีแผนลงทุนก่อสร้างโรงงานสาขาระยองเพื่อรองรับการเติบโตของยอดขายบริษัท ให้เป็นไปตามแผนธุรกิจ





มูลค่างานรอส่งมอบลูกค้า (BACKLOG) (ข้อมูล ณ วันที่ 30 เมษายน 2567)





สอบถาม
หรือแนะนำข้อมูล

