



YONG

Earnings Call

Q1-2569

รายงานผลการดำเนินงานและทิศทางธุรกิจ

DATE

20 พฤษภาคม 2569



ผู้นำนวัตกรรมผลิตภัณฑ์คอนกรีตครบวงจร ในระดับภูมิภาค

บริษัท ยงคอนกรีต จำกัด (มหาชน) มุ่งมั่นสร้างสรรค์ผลิตภัณฑ์คอนกรีตคุณภาพสูง
เพื่อรองรับการขยายตัวของโครงสร้างพื้นฐานและอสังหาริมทรัพย์ ด้วยประสบการณ์
กว่า 30 ปี ในอุตสาหกรรมก่อสร้าง

✔️ มาตรฐานการผลิตระดับสากล

ควบคุมคุณภาพด้วยระบบคอมพิวเตอร์และตรวจสอบโดยวิศวกร
ผู้เชี่ยวชาญในทุกขั้นตอน

🏗️ ความเชี่ยวชาญเฉพาะด้าน

เชี่ยวชาญทั้งการผลิต จำหน่าย และบริการติดตั้งโครงสร้าง
คอนกรีตสำเร็จรูปครบวงจร



ลักษณะการประกอบธุรกิจ

(ผลิตและจำหน่ายผลิตภัณฑ์คอนกรีต)



PRECAST CONCRETE BEARING WALL

ผนังคอนกรีตสำเร็จรูป



READY MIX CONCRETE

คอนกรีตผสมเสร็จ



PRECAST CONCRETE COLUMNS AND BEAMS

โครงสร้างคาน-เสาคอนกรีตสำเร็จรูป



CORRUGATED FLOOR SLABS

แผ่นพื้นท้องลอน



CONCRETE PIPE

ท่อระบายน้ำคอนกรีต และบ่อพัก



CONCRETE PILE

เสาเข็มคอนกรีตอัดแรงสำเร็จรูป



CONCRETE ELECTRIC POLE

เสาไฟฟ้าคอนกรีตอัดแรง



PRECAST FLOOR SLABS

แผ่นพื้นคอนกรีตสำเร็จรูป



PRECAST CONCRETE FENCE

รั้วคอนกรีตสำเร็จรูป

มุ่งเน้นพัฒนาผลิตภัณฑ์คอนกรีตคุณภาพ ภายใต้มาตรฐานสากล เพื่อการก่อสร้างที่แข็งแรง ปลอดภัย และยั่งยืน

ลักษณะการประกอบธุรกิจ (ขายพร้อมบริการติดตั้ง)



ลักษณะการประกอบธุรกิจ (ธุรกิจขนส่ง)



รถปูนพวง



รถบรรทุกสิบล้อ (เครน)



รถคอนกรีตผสมเสร็จ



รถเทรลเลอร์

นวัตกรรมผลิตภัณฑ์คอนกรีตเพื่อความยั่งยืนและรวดเร็ว



ผลิตภัณฑ์คอนกรีต

- ผนังสำเร็จรูป (Bearing Wall)
- เสาเข็มอัดแรง และเสาไฟฟ้า
- แผ่นพื้น และรั้วสำเร็จรูป
- ท่อระบายน้ำและบ่อพัก
- ผลิตภัณฑ์คอนกรีตอื่นๆ



คอนกรีตผสมเสร็จ

- ระบบควบคุมคอมพิวเตอร์แม่นยำ
- รองรับงานโครงสร้างทุกประเภท
- บริการจัดส่งรวดเร็วตรงเวลา
- ตรวจสอบคุณภาพหน้างาน



บริการรับตอกเสาเข็ม

- รับตอกเสาเข็มด้วยเครื่องจักรทันสมัย
- ตอกเสาเข็มคอนกรีตอัดแรง
- ตอกเข็มเจาะ และเข็มเหล็ก
- ทีมวิศวกรควบคุมงานใกล้ชิด
- ปลอดภัย ได้มาตรฐาน



ที่ตั้งบริษัท และพื้นที่ให้บริการ



1
สำนักงานใหญ่
 (โรงงานผลิตภัณฑ์คอนกรีต)
 จ.ท่าม่วง จ.กาญจนบุรี



2
สาขา วังสารภี
 (แพลนท์คอนกรีต)
 จ.เมือง จ.กาญจนบุรี



3
สาขา นครปฐม
 (แพลนท์คอนกรีต)
 จ.เมือง จ.นครปฐม



4
สาขา ชลบุรี
 (โรงงานผลิตภัณฑ์คอนกรีต)
 จ.พนัสนิคม จ.ชลบุรี



5
สาขา บางเลน
 (โรงงานผลิตภัณฑ์คอนกรีต)
 จ.บางเลน จ.นครปฐม



6
สาขา นครชัยศรี
 (แพลนท์คอนกรีต)
 จ.นครชัยศรี จ.นครปฐม



7
สาขา บางใหญ่
 (แพลนท์คอนกรีต)
 จ.บางใหญ่ จ.นนทบุรี



8
สาขา บ้านค่าย ระยอง
 (แพลนท์คอนกรีต)
 จ.บ้านค่าย จ.ระยอง



9
สาขา แยกแกลงเสียน
 (แพลนท์คอนกรีต)
 จ.เมือง จ.กาญจนบุรี

Strategic Advantage

การกระจายตัวของโรงงานช่วยลดต้นทุนการขนส่งและเพิ่มความเร็วในการส่งมอบสินค้าในเขตเศรษฐกิจสำคัญ



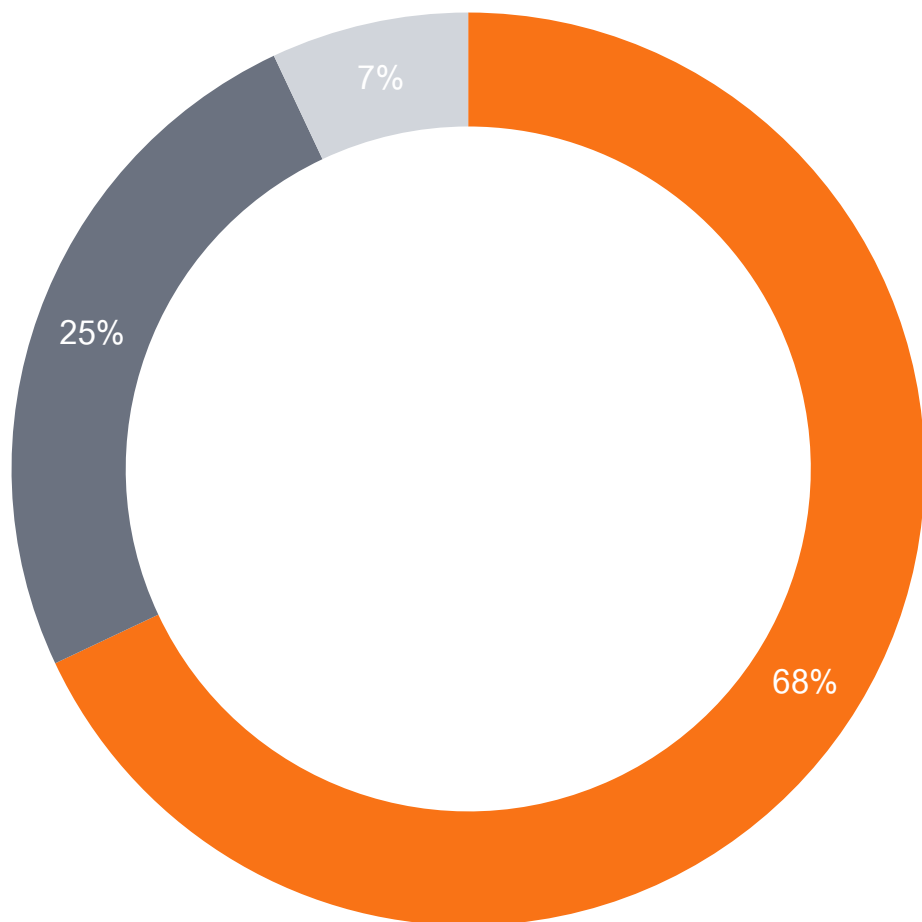
ครอบคลุมพื้นที่ให้บริการในเขตภาคกลางและภาคตะวันออก พร้อมส่งมอบผลิตภัณฑ์คุณภาพ และบริการที่รวดเร็ว ทั่วถึง

Capacity & Utilization (Q1FY2569)



 กลุ่มผลิตภัณฑ์	 กำลังการผลิตสูงสุด (คิว)	 Utilization Rate (%)
เสาเข็ม	21,430	66-70
รั้วสำเร็จรูป	4,090	19-43
เสาไฟฟ้า	3,970	21-39
Precast Concrete	8,060	17-23
แผ่นพื้นสำเร็จรูป	4,560	42-61
อื่นๆ	2,720	86-93
รวมผลิตภัณฑ์คอนกรีต (PCP)	44,830	50-55
คอนกรีตผสมเสร็จ (RMC)	133,000	25-28

ฐานลูกค้าที่แข็งแกร่งและหลากหลาย ทั้งภาคเอกชนและภาครัฐ



68% ผู้รับเหมาและลูกค้าทั่วไป
กลุ่มรายได้หลักที่เติบโตอย่างต่อเนื่องและมั่นคง

25% โครงการอสังหาริมทรัพย์
พันธมิตรกับบริษัทอสังหาฯ ชั้นนำระดับประเทศ

7% ภาครัฐและบริษัทต่างชาติ
งานโครงสร้างพื้นฐานและโรงงานในนิคมอุตสาหกรรม

ESG “Environment Social Governance”

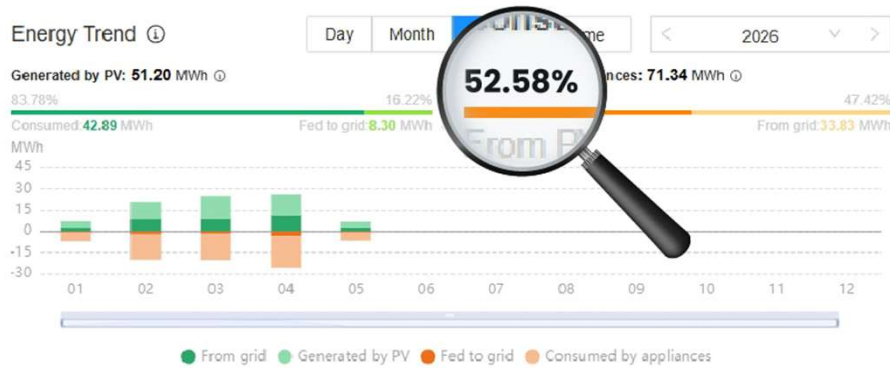
ESG



ENVIRONMENTAL
SOCIAL
GOVERNANCE

การใช้พลังงานทดแทน (E-Renewable energy)

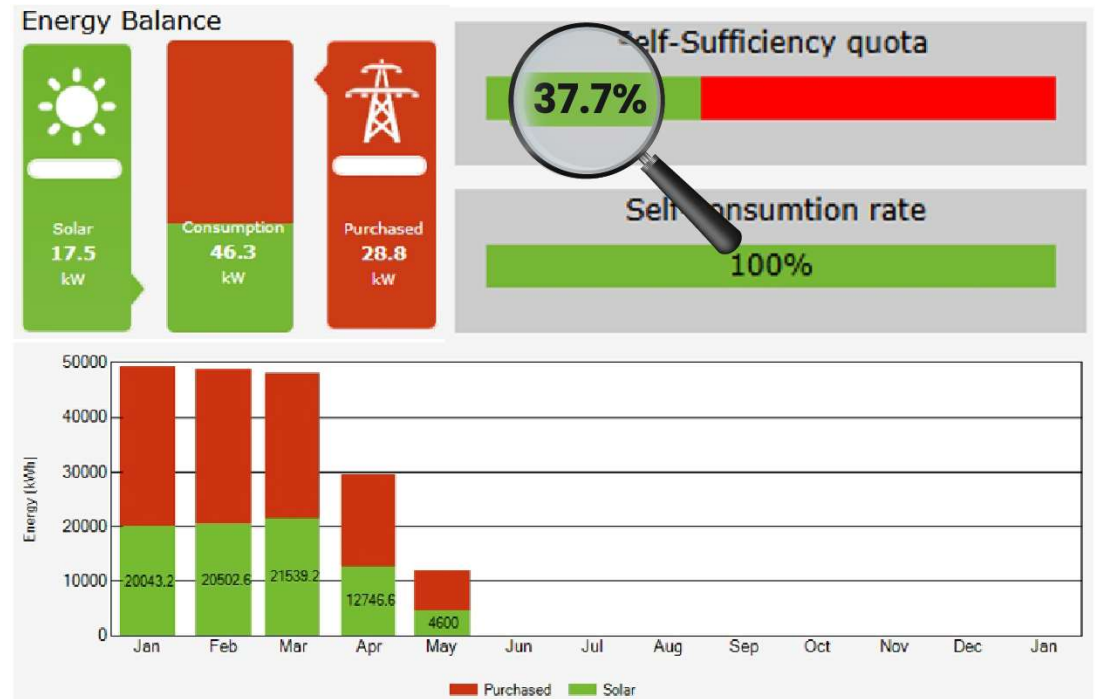
สำนักงานใหญ่



สาขาชลบุรี



สาขาบางเลน



กลยุทธ์เพื่อความยั่งยืนขององค์กร (G-Business ethics and transparency)



HOME | ข้อมูลองค์กร | ผลิตภัณฑ์และบริการ | นวัตกรรมสัมพันธ์ | ติดต่อเรา

กำกับดูแลกิจการ

บริษัท ยงคอนกรีต จำกัด (มหาชน)

นโยบายการกำกับดูแลกิจการ

บริษัทได้มีการกำหนดนโยบายการกำกับดูแลกิจการที่ดี เพื่อให้เกิดความเชื่อมั่นบริษัทสามารถเติบโตได้อย่างยั่งยืน เพิ่มมูลค่าให้แก่กิจการ สามารถแข่งขันได้ และมีผลประกอบการที่ดีโดยคำนึงถึงผลกระทบในระยะยาว สามารถประกอบธุรกิจอย่างมีจริยธรรม เคารพสิทธิและมีความรับผิดชอบต่อผู้ถือหุ้นและผู้มีส่วนได้เสีย ดำเนินการที่เป็นประโยชน์ต่อสังคมและพัฒนาหรือลดผลกระทบด้านลบต่อสิ่งแวดล้อม และสามารถปรับตัวได้ภายใต้ ปัจจัยการเปลี่ยนแปลงได้อย่างรวดเร็วและเหมาะสม เพื่อให้บริษัทมีการกำกับดูแลกิจการที่ดี บริษัทได้จัดทำนโยบายตามหลักการกำกับดูแลกิจการที่ดี สำหรับบริษัทจดทะเบียนปี 2560

หัวข้อ

ประเภทไฟล์

ขนาดไฟล์

ดาวน์โหลด

การกำกับดูแลกิจการที่ดี



900 KB



กลยุทธ์เพื่อความยั่งยืนขององค์กร (G-Business ethics and transparency)



HOME | ข้อมูลองค์กร | ผลิตภัณฑ์และบริการ | เพิ่มเติม

ช่องทางการร้องเรียน

เมื่อท่านไม่ได้รับความเป็นธรรมในการลงทุน หรือพบเห็นการกระทำผิด การกระทำอันไม่เป็นธรรมเกี่ยวกับการบริษัทและผู้ลงทุน โดยคณะกรรมการตรวจสอบ และ/หรือ คณะกรรมการบริษัท จะดำเนินการกับเรื่องร้องเรียนและเบาะแสที่ท่านแจ้งมาโดยเร็ว ทั้งนี้ เพื่อให้มีความยุติธรรมแก่ผู้ลงทุนและบริษัท
กรุณากรอกข้อมูลให้ครบถ้วนโดยข้อมูลนี้จะถูกส่งไปยัง คณะกรรมการตรวจสอบ และ/หรือ คณะกรรมการบริษัท ที่ได้รับการแต่งตั้งจาก CEO ข้อมูลของท่านจะถูกปกปิดเป็นความลับสูงสุด

ชื่อ - สกุล (ผู้แจ้ง) *

อีเมล *

เบอร์โทรศัพท์

ช่องทางอื่น ๆ

ประเภทการรับเรื่องร้องเรียน *

กรุณาเลือก

รายละเอียด *

เอกสารแนบ *

เลือกไฟล์

รองรับนามสกุลไฟล์ .jpg, .jpeg, .png, .gif, .doc, .docx, .xls, .xlsx, .txt, .pdf ขนาดไฟล์ต้องไม่เกิน 2 MB

ฉันรับทราบและยอมรับ **นโยบายความเป็นส่วนตัว**

กรุณาเลือก

- ข้อมูลส่วนบุคคล
- การร้องเรียนเกี่ยวกับจรรยาบรรณทางธุรกิจ
- การร้องเรียนเกี่ยวกับสิทธิมนุษยชน
- การเลือกปฏิบัติ
- การล่วงละเมิดหรือคุกคามทางเพศ
- การคุกคามที่ไม่เป็นมิตรทางเพศ
- พันการทุจริต และ/หรือ ข้อสงสัย ภายในหน่วยงานของบริษัท
- พันการบงการของเจ้าหน้าที่ และ/หรือ พนักงานบริษัท
- พันการดำเนินงาน/กิจกรรม ที่ไม่โปร่งใสต่อผู้ถือหุ้น
- แจ้งข้อร้องเรียนอื่นๆ

ส่ง

ทิศทางเศรษฐกิจและอสังหาฯไทย Q2-Q3/2569

Key message

Q2 ยังเป็นช่วง “ตั้งรับอย่างมีวินัย”
แต่ Q3 เริ่มมีโอกาส “เลือกรุก” ในงานภาครัฐโครงสร้างพื้นฐาน
และลูกค้าที่มีโครงการเดินจริง

GDP 2569

1.5%

ตลาดก่อสร้าง

1.41T

LTV / ค่าโอน

แรงหนุน





IMPACT TO YONG CONCRETE

ตลาดก่อสร้างปี 2569 : พื้นไม่เท่ากัน

ภาพรวมตลาดทรงตัว แต่แรงส่งแตกต่างกันระหว่างงานเอกชนและงานภาครัฐ

แรงกดดัน

เอกชน -1%

งานที่อยู่อาศัยยังชะลอ จากกำลังซื้ออ่อน สิ้นเชื้อเข้ม และการเปิดโครงการใหม่ลดลง

ผลต่อบริษัท : สินค้าเกี่ยวกับบ้านจัดสรร / คอนโดพื้นที่

โอกาส

รัฐ +1%

งานภาครัฐ โครงสร้างพื้นฐาน และสาธารณูปโภคยังเดินต่อ เช่น ถนน ระบบระบายน้ำ ท่อ เสไฟฟ้า และคอนกรีตผสมเสร็จ

ผลต่อบริษัท : สอดคล้องกับ **Product Mix** และจุดแข็งด้านมาตรฐาน

Q2 ตั้งรับอย่างมีวินัย | Q3 เลือกรุกในงานคุณภาพ

กรอบการตัดสินใจสำหรับผู้บริหาร ผู้ถือหุ้น และนักลงทุน

Q2/2569 : ตั้งรับ

- คัดเลือกลูกค้าที่มีเครดิตที่ดี และมีฐานการเงินที่ดี
- ติดตาม **margin** รายได้ดำเนินงาน ระยะทาง และต้นทุนขนส่ง
- รักษา **capacity** โดยไม่เร่งรับงานราคาต่ำเกินความเสี่ยง

Q3/2569 : เลือกรุก

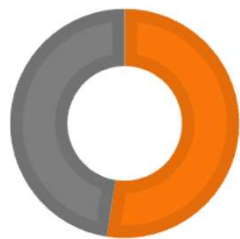
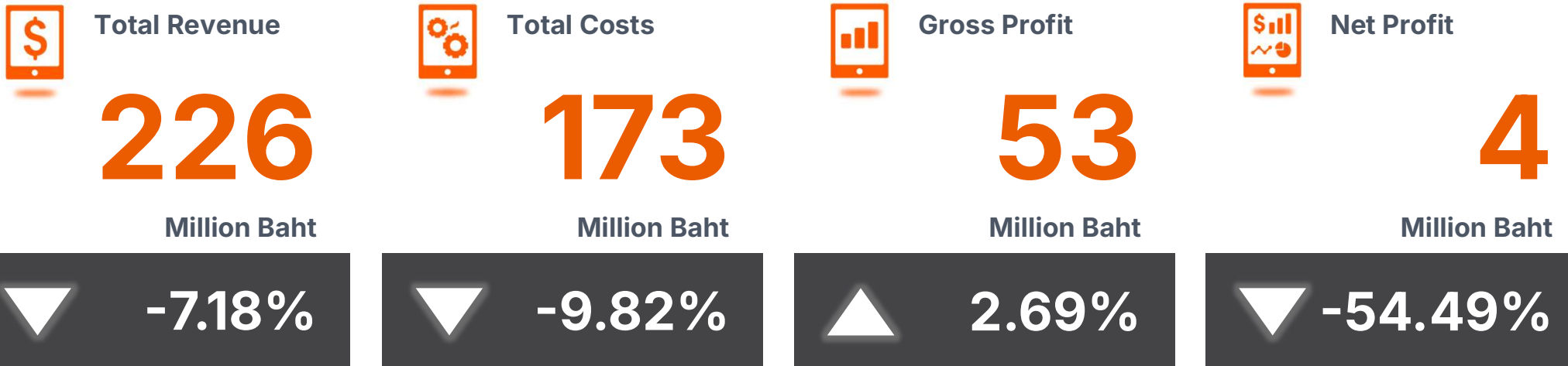
- บุกตลาดขยายฐานลูกค้าเขตเศรษฐกิจภาคตะวันออก (EEC)
- ดันสินค้า **Precast** / ท่อ / เสไฟฟ้า / คอนกรีตผสมเสร็จ ในงานรัฐ
- ใช้จุดแข็งด้านคุณภาพและความน่าเชื่อถือของโรงงาน

Final message

ไม่คาดหวังการฟื้นตัวแรงจากตลาดบ้าน แต่ควรย้ายน้ำหนักไปสู่งานที่มีความแน่นอนสูง และใช้มาตรฐานคุณภาพเป็นตัวสร้างความแตกต่าง



CONSOLIDATED PERFORMANCE (Q1FY2569)

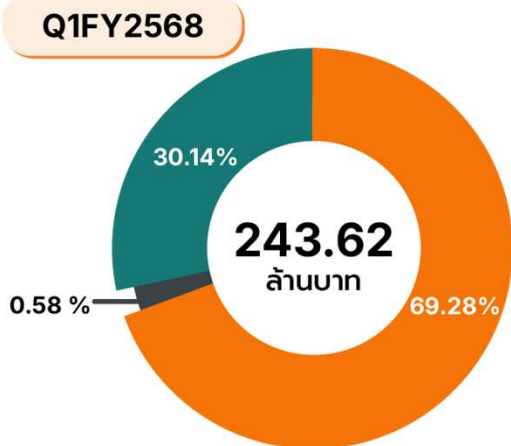
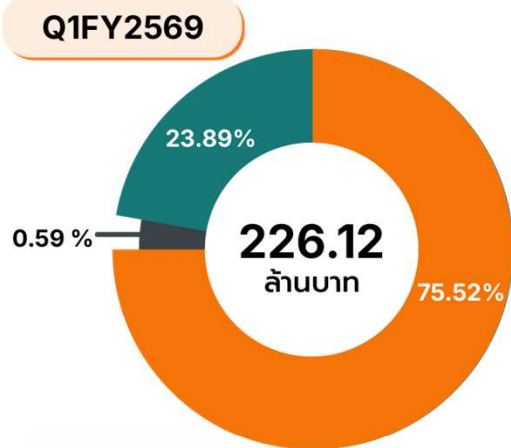





Gross Profit Margin
23.35%
(Q1FY2568 : 21.11%)



Net Profit Margin
1.62%
(Q1FY2568 : 3.28%)

Disaggregation of Revenue (Q1FY2569)



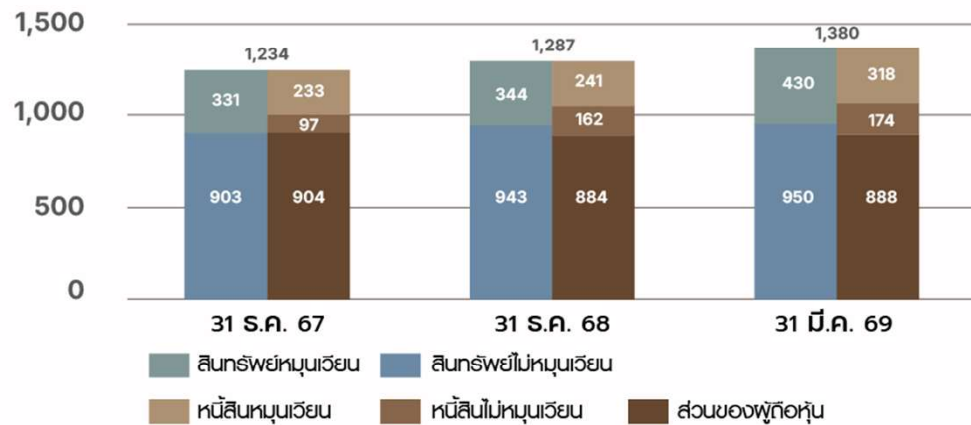
โครงสร้างรายได้	Q1FY2569 (ล้านบาท)	Q1FY2568 (ล้านบาท)	เพิ่มขึ้น(ลดลง)
 ผลิตภัณฑ์คอนกรีต	170.76	168.77	1.18%
 ขายพร้อมติดตั้ง	54.02	73.43	(26.44%)
 ธุรกิจขนส่ง	1.34	1.42	(5.39%)
รวม	226.12	243.62	(7.18%)



Financial Position & Financial Ratio

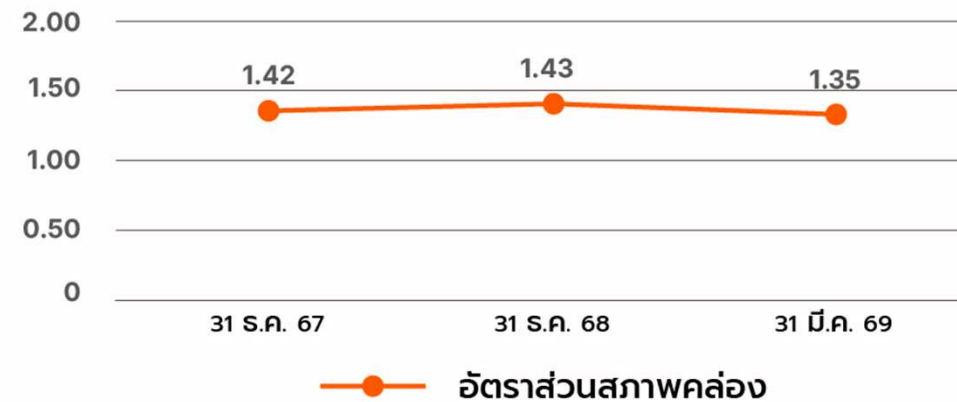
ฐานะการเงิน

หน่วย : ล้านบาท



Current Ratio

หน่วย : เท่า

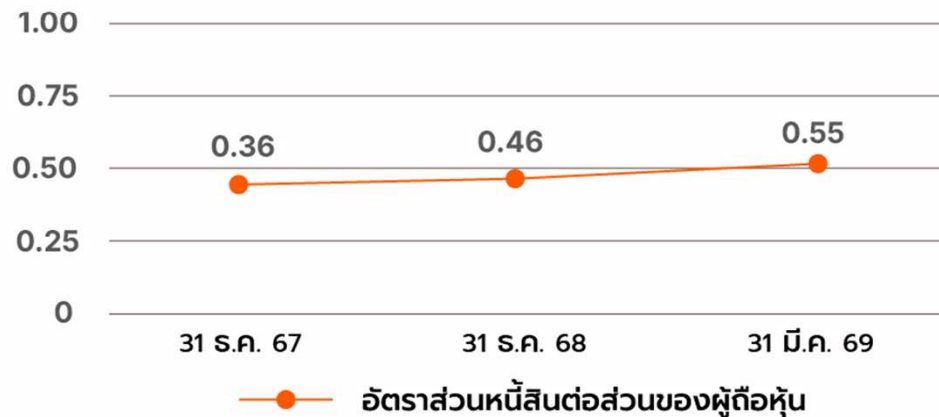


Financial Position & Financial Ratio



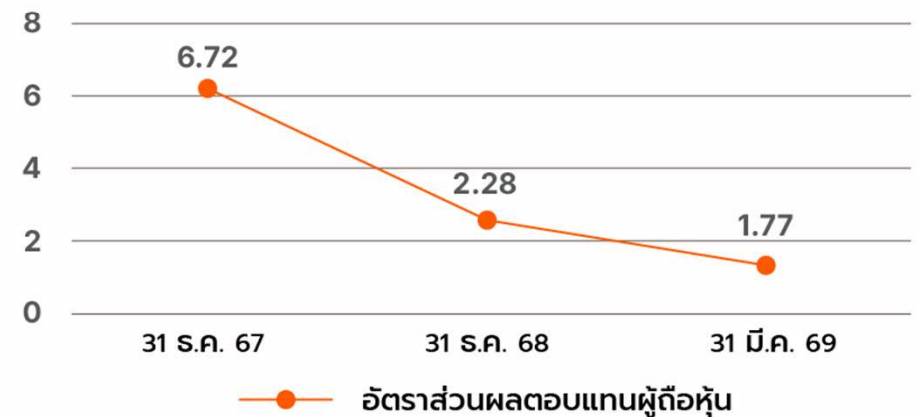
Debt to Equity Ratio (D/E)

หน่วย : เท่า



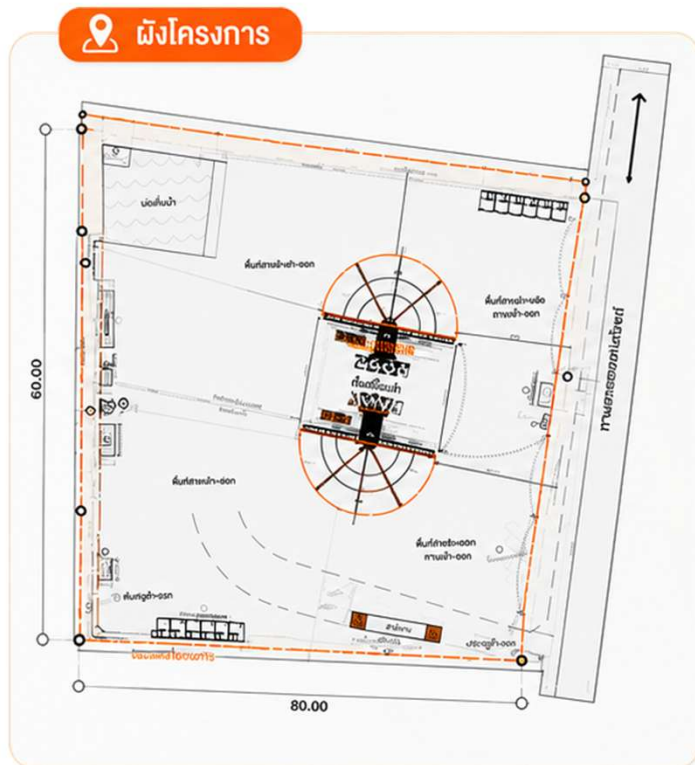
Return On Equity (ROE)

หน่วย : %



ขยายฐานลูกค้าและเพิ่มยอดขายพื้นที่เขตเศรษฐกิจภาคตะวันออก (EEC)

แพลนท์หนองไผ่แก้ว อำเภอบ้านบึง จังหวัดชลบุรี

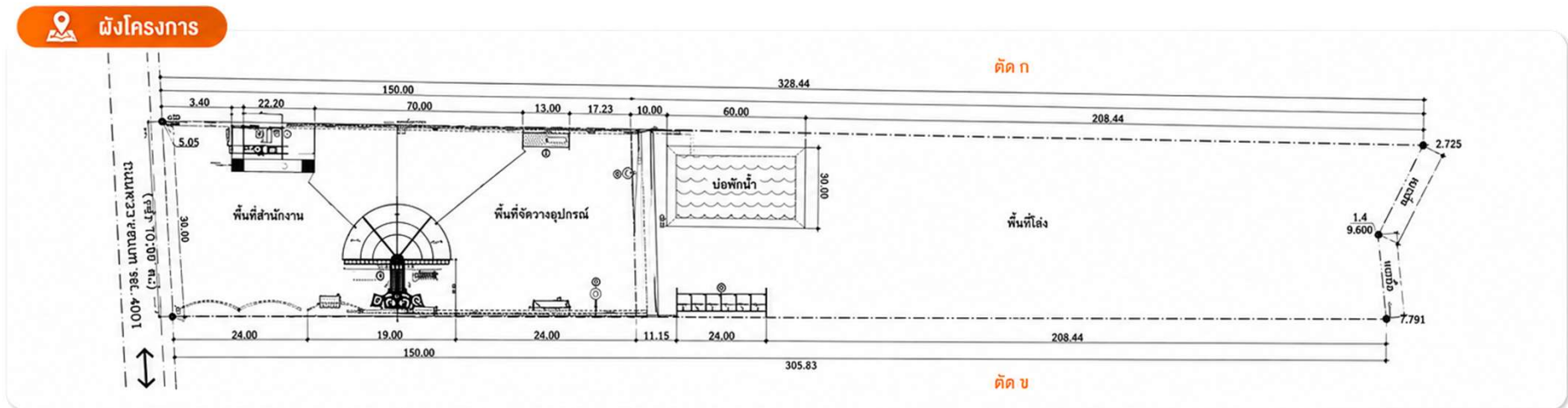


ภาพถ่ายหน้างานปัจจุบัน



ขยายฐานลูกค้ำและเพิ่มยอดขายพื้นที่เขตเศรษฐกิจภาคตะวันออก (EEC)

แพลนท์หนองละลอก อำเภอบ้านค่าย จังหวัดระยอง



แผนลงทุนผลิตภัณฑ์ใหม่

ท่อระบายน้ำคอนกรีตเสริมเหล็กสำเร็จรูป



ขอบเขตการลงทุน



เครื่องจักร และ Mold
ติดตั้งพร้อมผลิต



อยู่ระหว่างดำเนินการยื่นเอกสาร
ขอขึ้นทะเบียนมาตรฐานอุตสาหกรรม
(มอก.)



ติดตั้งเครื่องจักร



โครงสร้างเครื่องจักร



Mold สำหรับผลิตท่อ



อุปกรณ์เสริม



ติดตั้งเครื่องจักร



ติดตั้งเครื่องจักร



ระบบคั่นและยึด Mold



Mold ผลิตท่อ

มูลค่างานรอส่งมอบลูกค้า (BACKLOG)

(ข้อมูล ณ วันที่ 31 มีนาคม 2569)

รายได้ตามส่วนงาน

ผลิตและจำหน่าย
ผลิตภัณฑ์คอนกรีต

247 ล้านบาท



รายได้ตามส่วนงาน

ขายพร้อมติดตั้ง

157 ล้านบาท



BACKLOG
404
ล้านบาท



รับรู้รายได้ปี 2569

244 ล้านบาท



รับรู้รายได้ปี 2570

160 ล้านบาท



ก้าวไปข้างหน้าอย่างมั่นคง กับ **YONG Concrete**

เป็นผู้นำด้านผลิตภัณฑ์คอนกรีตด้วยนวัตกรรม
มุ่งมั่นพัฒนาคุณภาพ สู่มาตรฐานสากล

 www.yongconcrete.co.th

 034-510-561



 Q & A Session

