

GRAND CANADA 13 DAY AC

แกรนด์แคนาดา 13 วัน AC

พักโรงแรม 5 ดาววิวน้ำตกในแองการ่า & ชาโตว์ เลค หลุยส์



สายการบิน AIR CANADA

AIR CANADA 

ราคาพิเศษ
เริ่มต้นเพียง
รวมค่าวีซ่า*

259,900.-

- ✓ มีนภายในประเทศสองรอบสบายๆ (เที่ยวจากฝั่งตะวันตก ไปฝั่งตะวันออก (ย่นเวลาได้เที่ยวเยอะขึ้น)
- ✓ ที่พักระดับ 4-5 ดาวตลอดการเดินทาง
- ✓ อาหารพิเศษ. กุ้งมังกร (Lobster, Seafood, สเต็กเนื้อ, แซลมอน, etc.
- ✓ รวมทิปพนักงานขับรถและบริการนำดื่มตลอดการเดินทาง

Book Now

World Premium



ออกเดินทาง 2 กรุ๊ปเท่านั้น (พักชาโตว์ เลค หลุยส์)
09-21 กันยายน // 02-14 ตุลาคม 2569



แคนาดา ดินแดนในฝัน ที่ต้องไปสัมผัสสักครั้งในชีวิต

พักโรงแรม 5 ดาววิวน้ำตกในแองการ่า & ชาโตว์ เลค หลุยส์

GRAND CANADA
13 DAYS



แคนาดา(CANADA) เป็นประเทศในทวีปอเมริกาเหนือ ประกอบด้วย 10 จังหวัดและ 3 ดินแดน ครอบคลุมพื้นที่ตั้งแต่มหาสมุทรแอตแลนติกไปจนถึงมหาสมุทรแปซิฟิก และทางเหนือจรดมหาสมุทรอาร์กติก ทำให้เป็นประเทศที่มีขนาดใหญ่เป็นอันดับสองของโลก

ชมเมืองเก่าแก่ที่สุดแห่งหนึ่งในอเมริกาเหนือที่ก่อตั้งโดยชาวอังกฤษ-ฝรั่งเศส ชมวิวอันงดงาม ถนนที่คดเคี้ยวบนเทือกหรือคคี เส้นทางยอดนิมของประเทศ ตื่นตาตื่นใจกับธารน้ำแข็งอายุนับพันปี หรือเดินบนเส้นทางหิมะนุ่มๆ บนลานสกีระดับโลก ไม่ว่าคุณจะไปที่ไหน คุณจะพบกับการผจญภัยอันน่าทึ่งและประสบการณ์อันน่าประทับใจในทุกย่างก้าว



อุทยานแห่งชาติ **Banff** เป็นอุทยานแห่งชาติแห่งแรกของแคนาดา ก่อตั้งขึ้นในปี พ.ศ. 2428 จากจุดเริ่มต้นอันแสนเรียบง่ายของ **Banff** ในฐานะเขตอนุรักษ์ป่อน้ำพุร้อนขนาด 26 ตารางกิโลเมตร ปัจจุบันอุทยานแห่งชาติ **Banff** มีพื้นที่ 6,641 ตารางกิโลเมตร เต็มไปด้วยทัศนียภาพภูเขาอันสวยงามที่ไม่มีใครเทียบได้ ตั้งอยู่ในใจกลางของเทือกเขาร็อกกีแคนาดาอันงดงาม

น้ำตกไนแอการ่าเป็นกลุ่มน้ำตกสามแห่งที่ตั้งอยู่บนแม่น้ำไนแอการ่า ทอดตัวข้ามพรมแดนระหว่างรัฐออนแทรีโอ ประเทศแคนาดา และรัฐนิวยอร์ก สหรัฐอเมริกา น้ำตกทั้งสามแห่ง ได้แก่ น้ำตกฮอร์สชู (หรือที่รู้จักกันในชื่อน้ำตกแคนาดา) น้ำตกอเมริกัน และน้ำตกโบรด์ลเวลล์ น้ำตกไนแอการ่าเป็นแหล่งท่องเที่ยวสำคัญที่ขึ้นชื่อในด้านความงามตามธรรมชาติและพลังของน้ำที่ไหลลงมาเป็นชั้นๆ



วันศุกร์ที่ 02 ตุลาคม 2569 (1) สนามบินสุวรรณภูมิ - แวนคูเวอร์ - สนามบินโตรอนโต

04.00 น. สมาชิกทุกท่านพร้อมกัน ณ สนามบินสุวรรณภูมิ ชั้น 4 เคาน์เตอร์สายการบินแอร์ แคนาดา (AIR CANADA) พร้อมเจ้าหน้าที่บริษัทฯ คอยดูแลเช็คอินสัมภาระและบัตรที่นั่งบนเครื่อง

07.05 น. ออกเดินทางสู่ แวนคูเวอร์ โดยสายการบินแอร์ แคนาดา เที่ยวบินที่ AC066

***** บินข้ามเส้นแบ่งเวลาสากล *****

06.35 น. เดินทางถึง ท่าอากาศยานนานาชาติแวนคูเวอร์ ประเทศแคนาดา นำท่านต่อเครื่อง

10.10 น. นำท่านออกเดินทางทางสู่เมืองโตรอนโต ประเทศแคนาดา โดยสายการบินแอร์ แคนาดา เที่ยวบินที่ AC108

17.45 น. เดินทางถึงสนามบินเมืองโตรอนโต ประเทศแคนาดา หลังผ่านการตรวจคนเข้าเมืองและศุลกากรแล้ว นำท่านออกเดินทางสู่ ร้านอาหารค่ำ

ค่ำ บริการอาหารมื้อค่ำ ณ ภัตตาคาร / จากนั้น นำท่านออกเดินทางเข้าสู่ โรงแรมที่พัก

พักที่ : HILTON TORONTO/Markham Suites Conference Centre & Spa หรือระดับเทียบเท่า

วันเสาร์ที่ 03 ตุลาคม 2569 (2) โตรอนโต – ขึ้นชมหอคอย ซีเอ็น ทาวเวอร์ - น้ำตกไนแอการ่า

เช้า บริการอาหารเช้า ณ ห้องอาหารของโรงแรม

นำท่านออกเดินทางเข้าสู่ตัวเมือง **“โตรอนโต” (TORONTO)** นำท่านชม **“นครโตรอนโต” (TORONTO)** เมืองที่ใหญ่ที่สุดในประเทศแคนาดาและเป็นเมืองที่ใหญ่เป็นอันดับสี่ของทวีปอเมริกาเหนือ ได้ชื่อว่าเป็นเมืองที่มีหลายเชื้อชาติมากที่สุดเมืองหนึ่ง เป็นเมืองที่ทันสมัยอีกเมืองหนึ่งของประเทศ เป็นหนึ่งในเมืองเศรษฐกิจของโลกที่สำคัญ รวมทั้งยังเป็นศูนย์รวมของผู้คนจากหลากหลายเชื้อชาติ เช่น ชาวโปรตุเกส, ชาวอิตาเลียน, ละตินอเมริกาและเอเชีย ซึ่งเมืองโตรอนโตได้ยังมีชุมชนชาวจีนที่ใหญ่ที่สุดในอเมริกาเหนือ เมืองโตรอนโตประกอบด้วย 6 เขต ได้แก่ DOWNTOWN, NORTH YORK, EAST YORK, YORK, SCARBOROUGH และ ETOBICOKE อีกทั้งยังเป็นศูนย์กลางทางด้านเศรษฐกิจ ศิลปะ วัฒนธรรมของประเทศแคนาดา

นำท่าน **“ขึ้นหอคอยซีเอ็น” (CN TOWER)** โดยนำท่านขึ้นลิฟท์สู่จุดสูงสุดของหอคอยด้วยความเร็วจากพื้นถึงชั้นชมวิวในเวลาเพียง 58 วินาทีเท่านั้น หอคอยซีเอ็น ตั้งอยู่ย่านใจกลางเมืองโตรอนโต รัฐออนตาริโอ ประเทศแคนาดา เป็นหอคอยสื่อสารและสังเกตการณ์สูง 553 เมตร (1,815 ฟุต) เริ่มก่อสร้างตั้งแต่ปี ค.ศ.1973 ซีเอ็นทาวเวอร์ได้รับการบันทึกว่าเป็น สิ่งก่อสร้างที่มีความสูงที่สุดในโลกเป็นเวลาถึง 31 ปี





จากนั้น นำท่านเดินทางสู่เขตอุทยานแห่งชาติน้ำตกไนแองการ่า (Niagara) และเมืองไนแองการ่าเมืองแห่งความสนุกสนาน ยามค่ำคืนท่านสามารถเดินเล่นได้อิสระให้ท่านได้เลี้ยงช็อคกับบ่อนคาสิโน และแหล่งบันเทิงสำหรับเด็ก ไม่ว่าจะเป็น บ้านผีสิง, โรงภาพยนตร์ IMAX ที่มีเรื่องราวของน้ำตกไนแองการ่า, ร้านของที่ระลึกหอสุนัขกลอน ฯลฯ พิเศษ!! ให้ท่านพักวิวน้ำตกทุกห้อง ท่านจะได้สัมผัสบรรยากาศน้ำตกไนแองการ่าอย่างใกล้ชิดในตอนค่ำท่านจะได้ชมแสงสีเปิดส่องน้ำตกอย่างงดงาม เพลิดเพลินกับบรรยากาศยามค่ำคืนของเมืองแห่งนี้

ค่ำ บริการอาหารค่ำ ณ ภัตตาคาร เมนูพิเศษกุ้งล็อบสเตอร์แคนาดา (Canadian Lobster)



พักที่: Sheraton On The Fall / Hilton On The Fall / Marriott Niagara Fall หรือระดับเทียบเท่า

พิเศษ!! ให้ท่านพักวิวน้ำตกทุกห้อง ท่านจะได้สัมผัสบรรยากาศน้ำตกไนแองการ่าอย่างใกล้ชิดในตอนค่ำท่านจะได้ชมแสงสีเปิดส่องน้ำตกอย่างงดงาม เพลิดเพลินกับบรรยากาศยามค่ำคืนของเมืองแห่งนี้

วันอาทิตย์ที่ 04 ตุลาคม 2569 (3) ไนแองการ่า - ล่องเรือชมน้ำตกไนแองการ่า

ทานอาหารชมวิวนหอคอย Skylon - คิงส์ตัน

เช้า บริการอาหารเช้า ณ ห้องอาหารของโรงแรม

นำท่าน **“ล่องเรือ HORNBLOWER BOAT”** สัมผัสกระแสน้ำที่งดงามดึงดูดทรัพย์ร่วงรินจากปากฟ้า ท่านจะได้

ชมความงามและความใหญ่โตของน้ำตกไนแอการ่าอย่างใกล้ชิด นับได้ว่าเป็นแหล่งท่องเที่ยวที่วอลอันสนั่นโลก และเป็นแหล่งทำเงินให้กับแคนาดาและสหรัฐอเมริกาปีหนึ่งๆ นับจำนวนมหาศาล น้ำตกไนแอการ่า เป็นน้ำตกขนาดใหญ่หลายแห่งประกบกันตั้งอยู่บนแม่น้ำไนแอการ่า ทางตะวันออกของทวีปอเมริกาเหนือ บนพรมแดนระหว่างประเทศแคนาดากับสหรัฐอเมริกา น้ำตกไนแอการ่าประกอบด้วยน้ำตกสามแห่งที่แยกออกจากกัน คือ **“น้ำตกเกือกม้า”** สูง 57 เมตร น้ำตกอเมริกา สูงระหว่าง 21-34 เมตร และน้ำตกขนาดเล็กกว่าที่อยู่ติดกัน คือ **“น้ำตก Bridal Veil”** แม้น้ำตกไนแอการ่าจะไม่สูงอย่างโดดเด่น แต่ก็กว้างมาก น้ำตกไนแอการ่ามีจุดชมวิวที่สวยงามและเป็นแหล่งท่องเที่ยวที่สำคัญของทั้ง 2 ประเทศมานานกว่าศตวรรษ แม่น้ำไนแอการ่าไหลมาจากทะเลสาบอีรี ไหลผ่านน้ำตกไนแอการ่าลงสู่ทะเลสาบออนแทรีโอ เมืองสองฝั่งของน้ำตกไนแอการ่าสองประเทศนั้นเป็นเมืองแฝดโดยในฝั่งแคนาดาคือ ไนแอการ่า ฟอลส์ รัฐออนแทรีโอ ส่วนในฝั่งสหรัฐอเมริกาคือ ไนแอการ่า ฟอลส์ รัฐนิวยอร์ก



หมายเหตุ : **กรณี HORNBLOWER CRUISE ไม่เปิด เนื่องจากสภาพอากาศไม่เอื้ออำนวยทางบริษัทฯ ขออนุญาตจัดโปรแกรมทดแทนที่ JOURNEY BEHIND THE FALLS**

จากนั้นนำท่านสู่ **“TABLE ROCK”** จุดชมวิว น้ำตกไนแอการ่าที่อยู่ใกล้ตัวน้ำตกมากที่สุด ท่านจะสัมผัสได้ถึงความยิ่งใหญ่ และความน่ากลัวของน้ำตก เมื่อท่านได้ยืนใกล้ตัวน้ำตกที่ห่างออกไปไม่กี่เมตร เสียงน้ำตกจะกระเทือนก้องไปไกลนับไมล์ อันเกิดจากปริมาณน้ำมหาศาลของทะเลสาบอีรี ที่ตั้งตัวลงทั้งสายจากหน้า และทำให้เกิดละอองน้ำขนาดยักษ์ปกคลุมอยู่เหนือน้ำตก เมื่อมองจากระยะไกลท่านอาจจะเห็นเป็นสายรุ้งมหึมาพาดผ่านอยู่เหนือน้ำตก



นำท่านชม **“นาฬิกาดอกไม้”** ซึ่งได้รับการประดับจากไม้ดอก และไม้ประดับหลากชนิดผลัดเปลี่ยนกันไปตามฤดูกาล ผ่านชม WHIRLPOOL หรือน้ำวนขนาดยักษ์ที่เกิดจากกระแสน้ำที่มาจากน้ำตกไนแอการ่า นำท่านเที่ยวชมเมืองไนแอการ่า ออน เตอะ เลค เมืองน่ารักริมทะเลสาบ ซึ่งระหว่างทางจะเต็มไปด้วยไร่ องุ่น และไวน์เนอร์รี่ นำท่านแวะชิมไวน์รสเลิศจาก



อ่งุ่นพันธุ์ต่างๆ รวมถึงไอซ์ไวน์ที่มีชื่อเสียงที่สุดของเมืองได้เวลาสมควร นำท่านชม นครโตรอนโต (Toronto) เมืองหลวงของรัฐออนแทรีโอ Ontario นครที่ใหญ่ที่สุดในประเทศแคนาดา

หากท่านสนใจนั่งเฮลิคอปเตอร์ (NIAGARA HELICOPTER) กรุณาสอบถามหัวหน้าทัวร์ (ไม่รวมในราคาทัวร์)
(หมายเหตุ : การนั่งเฮลิคอปเตอร์ ขึ้นอยู่กับสภาพอากาศ)

*****ทัวร์เฮลิคอปเตอร์***** นำท่านชมความงามของน้ำตกในแองการ่าในมุมมองที่น่าตื่นตะลึง เพื่อไม่ให้ท่านพลาดโอกาสในการเก็บภาพสวยๆ ในแต่ละมุมมองเตรียมกล้องถ่ายรูปไว้ให้พร้อมตั้งแต่ขึ้นเฮลิคอปเตอร์ โดยทัวร์นี้จะเริ่มต้นด้วยการชมโรงผลิต ไฟฟ้าจากพลังงานน้ำ (The Sir Adam Beck Generating Plant), The Niagara Parks Commission School Of Horticulture, น้ำวนขนาดยักษ์ (Whirlpool), สะพานสายรุ้ง (Rainbow Bridge), สวนดอกไม้ที่ออกดอกบานสะพรั่งอยู่เบื้องล่าง และยังมีน้ำตกฝั่งอเมริกัน, Skylon Tower จากนั้นจะเปลี่ยนเส้นทางไปตามส่วนโค้งรูปเกือกม้าของน้ำตกในแองการ่าฝั่งแคนาดา ณ จุดนี้ท่านจะได้สัมผัสกับสายรุ้งที่เกิดจากละอองน้ำฟุ้งกระจายทั่วบริเวณและกระทบกับแสงแดด ปรากฏเป็นภาพที่ท่านจะประทับใจลืมเลือน



เที่ยง รับประทานอาหารกลางวันพร้อมชมวิว บน SKYLON TOWER

สกายล่อน...เป็นหอชมวิวอันกว้างไกลของน้ำตกในแองการ่าแบบหมุนรอบทิศทาง 360 องศา ทั้งยังมีแหล่งช้อปปิ้งและร้านอาหาร การก่อสร้าง Skylon เริ่มขึ้นในเดือนพฤษภาคม พ.ศ.2507 หอคอยนี้เปิดเมื่อวันที่ 6 ตุลาคม พ.ศ. 2508 โดยเนลสัน ร็อคกีเฟลเลอร์ ผู้ว่าการรัฐนิวยอร์ก และจอห์น โรบาร์ตส์ นายกรัฐมนตรีแห่งรัฐออนแทรีโอ หอคอยนี้ตั้งอยู่ที่ความสูง 160 เมตร (520 ฟุต) จากระดับถนน และ 236



เมตร (775 ฟุต) จากด้านล่างของน้ำตก หอคอยแห่งนี้ได้รับการอนุมัติจากหน่วยงานขนส่งทางอากาศทั้งของแคนาดาและสหรัฐอเมริกา

นำท่านเดินทางสู่ “เมืองคิงส์ตัน” เป็นเมืองที่น่ารักตั้งอยู่บนแม่น้ำ St. Lawrence อันสวยงาม เป็นทางเข้าโดยตรงไปยังหมู่เกาะ 1864 ซึ่งประกอบกัน เป็นพื้นที่อันน่าทึ่งที่เรียกว่า The 1000 Islands แต่ทัศนียภาพไม่ใช่เหตุผลเดียวที่ผู้คนแห่กันไปที่เกาะแห่งนี้ ที่นี่เป็นสวรรค์กลางแจ้งอย่างแท้จริงสำหรับผู้ที่ชอบตกปลา เดินป่า ล่องเรือ ดำน้ำลึก หรือปั่นจักรยาน เพิ่ม



ประสบการณ์มากมาย และเข้าถึงสถานที่ที่มีชื่อเสียงระดับโลกสองแห่งที่ UNESCO กำหนดให้เป็นมรดก: Frontenac Arch Biosphere และ Rideau Heritage Route ให้คุณก็ได้พบกับสวรรค์เล็กๆ ของโลกมนุษย์

ค่า บริการอาหารค่ำ ณ ภัตตาคาร

พักที่ : **Holiday Inn Hotel / Courtyard By Marriott / หรือระดับเทียบเท่า**

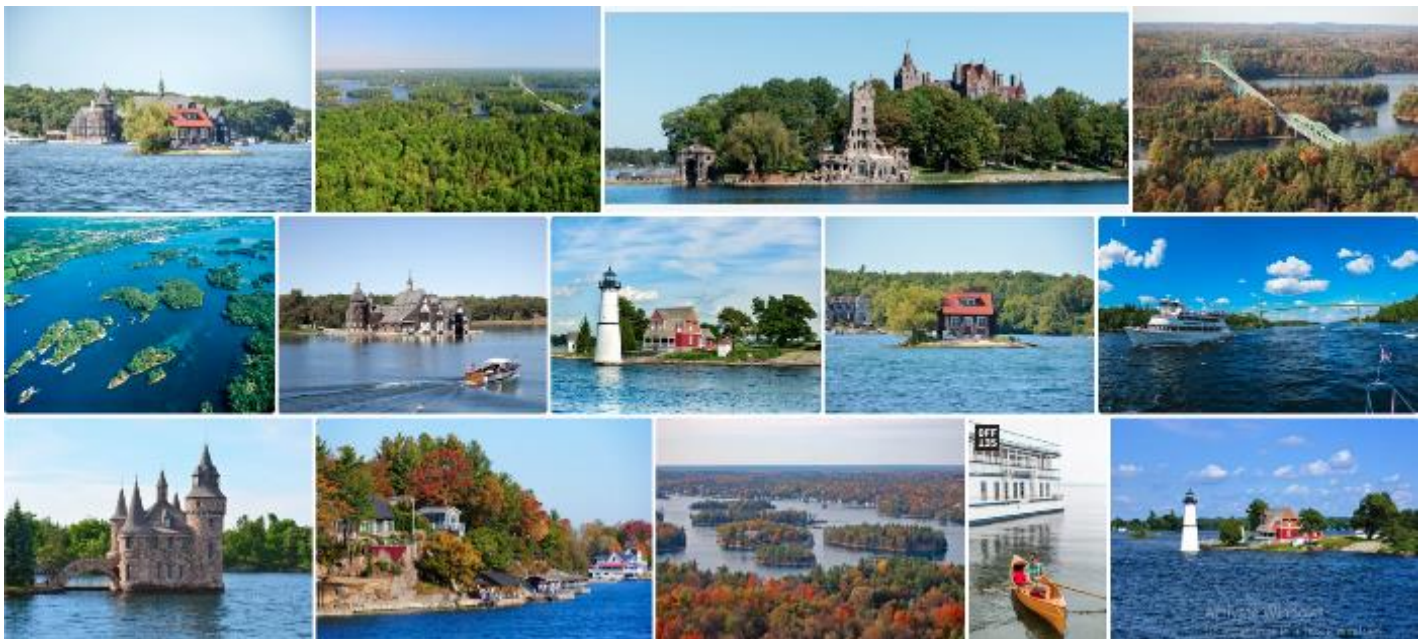
**วันจันทร์ที่ 05 ตุลาคม 2569 (4) ล่องเรือ 1,000 เกาะ - อดตโตะวา(เมืองหลวง) - เทียวชมเมือง
มอลทรีออล**

เช้า บริการอาหารเช้า ณ ห้องอาหารของโรงแรม

นำท่านเดินทางสู่ “ท่าเรือ พันเกาะอันเลื่องชื่อ 1,000 Island” ล่องเรือชมความงามของบ้านพักตากอากาศที่อยู่บน

เกาะส่วนตัว เรียงรายกันนับร้อยหลัง นำ
ประทับใจเป็นอย่างยิ่ง ท่านจะเพลิดเพลินไปกับ
ทัศนียภาพอันสวยงามของธรรมชาติ และสดชื่น
ไปกับอากาศที่บริสุทธิ์

จากนั้นนำท่านเดินทางสู่ “เมืองอดตวา”
(Ottawa) (ระยะทาง 195 กม. เดินทาง 2 ชม.)
ระหว่างทางท่านจะได้ชื่นชมกับธรรมชาติอัน
งดงามประกอบกับความงดงามของแม่น้ำเซนต์
ลอว์เรนซ์ ซึ่งเป็นแม่น้ำสายสำคัญที่มีชื่อเสียงและสวยงาม เข้าสู่เมืองอดตวาเมืองหลวงของประเทศแคนาดา



นำท่านสู่เมืองเก่าอดตวา ผ่านชมตัวเมืองที่เต็มไปด้วยอาคารสูงทันสมัยย่านการค้าได้ดินที่เหมาะสมกับหน้า
หนาวที่หนาวจัดและหน้าร้อนที่ร้อนจัดเช่น กันชมบรรยากาศเมืองแบบฝรั่งเศส เนื่องจากเมืองนี้เป็นเมืองชุมชนที่

เที่ยง พุดภาษาฝรั่งเศสที่ใหญ่ที่สุดนอกประเทศฝรั่งเศส
บริการอาหารกลางวัน ณ ภัตตาคาร

นำท่านถ่ายรูปและชมความยิ่งใหญ่ของ “อาคารพาลีเมนต์ฮิลล์” (Parliament Hill) อาคารรัฐสภาที่สร้างขึ้น

อย่างยิ่งใหญ่ และเป็นสถานที่ท่องเที่ยวหลัก ที่มีผู้ชมมากที่สุดแห่งหนึ่งของประเทศ โดยอาคารรัฐสภานั้น เป็นอาคารตัวอย่างที่ดีของอาคารที่สร้างขึ้นในสไตล์ฟื้นฟูกอทิก (Gothic Revival style) สร้างเสร็จในวันที่ 1 กรกฎาคม ค.ศ. 1927 ตัวอาคารตั้งอยู่บริเวณใจกลางเมืองออตตาวา ซึ่งจากจุด นี้สามารถมองเห็นวิวทิวทัศน์อันงดงามของแม่น้ำออตตาวาได้อย่างชัดเจน / นำท่านถ่ายรูปกับ อาคารหอศิลป์แห่งชาติแคนาดา (National Gallery of Canada) ซึ่งเป็นอาคารกระจกและอาคารหินแกรนิต ออกแบบโดย Moshe Safdie สร้างขึ้นในปี 1880 และเปิดอย่างเป็นทางการในปี 1988 ภายใน มีการจัดแสดงภาพวาด, รูปปั้น และรูปถ่ายเป็นจำนวนมาก โดยสิ่งที่โดดเด่นที่สุดของคอลเลกชันในการจัดแสดงก็จะเป็น รูปปั้นแมงมุมยักษ์ (The Maman Statue) ของหลุยส์ บูร์ชัวส์ (Louise Bourgeois) ศิลปินชาวฝรั่งเศส ซึ่งถูกจัดแสดงไว้บริเวณทางเข้าหลักของอาคารหอศิลป์แห่งชาติแคนาดา / จากนั้นนำท่านออกเดินทางสู่เมืองมอนทรีออล



ค่ำ บริการอาหารค่ำ ณ ภัตตาคาร

พักที่: Holiday Inn Hotel / Courtyard By Marriott / หรือระดับเทียบเท่า

วันอังคารที่ 06 ตุลาคม 2569 (5) ชมเมืองมอลทรีออล - คิวเบก ซิตี้ - ชมเมืองเก่า

เช้า บริการอาหารเช้า ณ ห้องอาหารของโรงแรม

นำท่านชม “นครมอนทรีออล” เมืองวัฒนธรรมฝรั่งเศสนอกประเทศฝรั่งเศส ตัวเมืองที่ตั้งอยู่รอบๆ เนินเขาที่ปกคลุมด้วยป่าไม้สวยงาม ที่ชื่อว่า มงต์เรอัล Mont Real (Mont Royal) ซึ่ง ชื่อ นี้เป็นที่มาของชื่อเมือง นำท่านสู่เมืองเก่าและเมืองใหม่ อาคารสูงทันสมัยย่านการค้าได้ดินที่เหมาะสมกับหน้าหนาวที่หนาวจัดและหน้าร้อนที่ร้อนจัดเช่นกัน



ชมบรรยากาศเมืองแบบฝรั่งเศส เนื่องจากเมืองนี้เป็นเมืองชุมชนที่พูดภาษาฝรั่งเศสที่ใหญ่ที่สุดนอกประเทศฝรั่งเศส ชม**วิหารนอร์ทเทอดามโบสถ์เก่าแก่และยิ่งใหญ่**ที่สุดของเมืองมอลทรีออล อาคารดั้งเดิมสร้างขึ้นในศตวรรษที่ 17 แต่อาคารปัจจุบันนี้สร้างขึ้นในปี ค.ศ.1829 ในศิลปะแบบนีโอคลาสสิกและนีโอ กอทิก สามารถจุคนได้ประมาณ 3,800 คน ซึ่งภายในประดับด้วยไม้แกะสลักและกระจกสีสวยงามยิ่ง นำท่านชม **“นครมอลทรีออล”** เมืองวัฒนธรรมฝรั่งเศสนอกประเทศฝรั่งเศส ตัวเมืองที่ตั้งอยู่รอบๆ เนินเขาที่ปกคลุมด้วยป่าไม้สวยงาม ที่ชื่อว่ามอนด์เรอัล Mont Real (Mont Royal) ซึ่ง ชื่อ นี้เป็นที่มาของชื่อเมือง นำท่านเดินทางสู่ จุดชมวิวของ**โบสถ์ Saint Joseph's Oratory Basilica** ซึ่งตั้งตระหง่านอยู่บนเขารอยัล Mont Royal ตามชื่อเมืองสร้างขึ้นในปี ค.ศ.1967 ในสไตล์ลัทธิคาเลี่ยนเรอเนสซองส์ เข้าชมภายในโบสถ์ที่ยิ่งใหญ่แห่งนี้ พร้อมเก็บภาพความสวยงามของตัวเมือง

เที่ยง

บริการอาหารกลางวัน ณ ภัตตาคาร

นำท่านออกเดินทางสู่เมืองควิเบก (Quebec City)

เมืองหลวงที่มีชื่อเดียวกับรัฐควิเบก (เดินทาง 250 กม. เดินทาง 3 ชม.) เป็นรัฐที่ใหญ่ที่สุดของแคนาดาอยู่ทางตะวันออกของประเทศ และเป็นรัฐเดียวที่ไม่ใช้ภาษาอังกฤษเป็นภาษาทางการในระดับรัฐ แต่ใช้ภาษาฝรั่งเศสแทน ดินแดนนี้ค้นพบและสร้างเป็นอาณานิคมฝรั่งเศสใหม่โดยฝรั่งเศส เนื่องจากฝรั่งเศสเป็นชาติแรกที่ค้นพบดินแดนแคนาดาแต่ภายหลังได้มีปัญหาเกี่ยวกับอังกฤษ ดินแดนนี้จึงถูกโอนไปเป็นของอังกฤษ และเมื่ออังกฤษให้เอกราชจึงถูกรวมไปกับประเทศแคนาดา โดยปริยายนำท่านเดินเที่ยวชมเขตเมืองเก่า ซึ่งเต็มไปด้วยประวัติศาสตร์และศูนย์กลางวัฒนธรรมต่างๆ ที่สำคัญในสมัยก่อนและได้เป็นมรดกโลกในปี 1985





โดยองค์การยูเนสโก **นำท่านเข้าชมเมืองเก่าควิเบก ซิตี้** เมืองที่มีประวัติศาสตร์อันยาวนานถึง 400 ปี เมืองนี้ยังคงมีชีวิตชีวา สวยงามราวกับต้องมนตร์ในทุกฤดู เมืองเก่าควิเบกเต็มไปด้วยตรอกซอกซอยเล็กๆ ที่มีเสน่ห์และร้านค้าท้องถิ่น นำท่านชมจัตุรัสปลาสร้อย

ย่านเศรษฐกิจตั้งแต่สมัยก่อตั้งเมืองควิเบกปัจจุบันกลายเป็นย่านท่องเที่ยวที่นักท่องเที่ยวนิยมมาเดินเล่นและถ่ายรูปกันและเคยใช้เป็นฉากถ่ายทำซีรีส์เกาหลี ชื่อ “Goblin” อีกด้วย จากนั้น นำท่านโดยสารรถรางขึ้นสู่ จุดชมวิวคัพเฟอริน เทอร์เรซ(Dufferin Terrace) บริเวณหน้าโรงแรมสุดหรู Fairmont Château Frontenac เพื่อชมทิวทัศน์อันงดงามของแม่น้ำเซนต์ลอว์เรนซ์และปราสาทฟรอนเตนัค ลานนี้ตั้งชื่อเพื่อเป็นเกียรติแก่ลอร์ดคัพเฟอริน ผู้สำเร็จราชการแห่งแคนาดาผู้ซึ่งทรงรักเมืองควิเบกเป็นอย่างยิ่งที่ตั้งอยู่ริมหน้าผาสูงเห็นวิวเมืองและเซนต์ ลอว์เรนซ์ ได้อย่างชัดเจน อิสระให้ท่านเดินถ่ายรูปหรืออิสระช้อปปิ้งตามอัชฌาศัย

ค่า บริการอาหารค่ำ ณ ภัตตาคาร

พักที่: **Marriott Hotel, Hilton Hotel Quebec / หรือระดับเทียบเท่า**

วันพุธที่ 07 ตุลาคม 2569 (6) น้ำตกมอญท์โมเรนซี - มอลทรีออด - คัลการี (บินภายใน)

เช้า บริการอาหารเช้า ณ ห้องอาหารของโรงแรม



นำท่านออกเดินทางสู่บริเวณ **น้ำตกมอญท์โมเรนซี (MONTMORENCY FALLS)** อยู่บริเวณปากแม่น้ำมอนท์โมเรนซี น้ำตกที่มีความสูง 276 ฟุต ซึ่งมีความสูงมากกว่าน้ำตกไนแอแγκαรา ที่รัฐออนแทรีโอ ให้ท่านได้สัมผัสความงดงาม

ของน้ำตกอย่างใกล้ชิด โดยเดินข้ามสะพานแขวนซึ่งอยู่บนน้ำตก ใกล้ๆกันมีทางลงให้ท่านสามารถถ่ายรูปจากด้านล่างได้อย่างชัดเจน

เที่ยง บริการอาหารกลางวัน ณ ภัตตาคาร
จากนั้นนำท่านออกเดินทางสู่สนามบินมอนทรีออล

..... น. ออกเดินทางโดย สู่เมือง คัลการี (Calgary) โดยสายการบิน เที่ยวบินที่ (เดินทาง ประมาณ 4.30 ชม.)

..... น. เดินทางถึงสนามบินเมืองคัลการี รัฐอัลเบอร์ตา (ALBERTA) แหล่งผลิตน้ำมันมากที่สุดในแคนาดา

ค่ำ บริการอาหารค่ำ ณ ภัตตาคาร

พักที่ : Delta Hotels by Marriott Calgary South / Holiday Inn Hotel / หรือระดับเทียบเท่า

วันหยุดพิเศษที่ 08 ตุลาคม 2569 (7) คัลการี - ถนนสายโรแมนติก (Icefield Parkway)

สโนว์โกล์ชทะเลสาบทุ่งน้ำแข็งโคลัมเบีย - ทางเดินกระจก Sky Walk - อุทยานแห่งชาติบานฟ์

เช้า บริการอาหารเช้า ณ ห้องอาหารของโรงแรม

นำท่านเดินทางบนถนนสายไอซ์ฟิลด์ส ไฮเวย์ (ชมความงามตลอดทั้งเส้นทาง) ซึ่งเป็นถนนหลวงสายที่สวยงามที่สุดสายหนึ่งของโลก เส้นทางคดเคี้ยวไปตามเทือกเขาร็อกกี ตัดผ่านวนอุทยานเก่าแก่ ที่เป็นป่าที่อุดมสมบูรณ์ทั้งสองข้างทาง และทะเลสาบสีสันสดในช่วงฤดูหนาวทะเลสาบเหล่านี้จะกลายเป็นน้ำแข็งซึ่ง



Peyto Lake

ส่องประกายงดงามยิ่ง นำท่านเข้าสู่จุด **ชมวิวทะเลสาบเพย์โท (Peyto Lake)** ท่านจะประทับใจไปกับความ
งดงามทะเลสาบสีเขียวเทอร์คอยส์ ล้อมรอบด้วยวงเทือกเขาร็อกกี้และป่าสนแบบแอลไพน์ จากนั้น นำท่าน
เดินทางสู่ผ่านชมวิวที่งดงาม

ของเส้นทางไอซ์ฟิลด์ส์ ซึ่งมีทะเลสาบมากมายรวมถึงขุนเขาสูงตระหง่าน ที่จะทำให้ท่านประทับใจอย่างแน่นอน
ท่านจะได้เห็นวิวของธารน้ำแข็งอทาบาสก้า(Athabasca Glacier) ตั้งอยู่ในเทือกเขาร็อกกี้ในบริเวณรอยต่อ
ระหว่างอุทยานแห่งชาติแบนฟ์ และแจสเปอร์ นับเป็นทุ่งน้ำแข็งที่มีอายุหลายล้านปี และใหญ่ที่สุดในเทือกเขาร็อกกี้
มีเนื้อที่ทั้งสิ้นประมาณ 325 ตารางกิโลเมตร โดยยอดเขาอทาบาสก้าที่มีความสูงเหนือระดับน้ำทะเล 3,491 เมตร ซึ่ง
สูงเป็นอันดับสองรองจากยอดเขาโคลัมเบีย (3,747 เมตร) ธารน้ำแข็งอทาบาสก้า ครอบคลุมพื้นที่ราว 6 ตาราง
กิโลเมตร ซึ่งทุกท่านสามารถเก็บ

ภาพความยิ่งใหญ่นี้ได้จากถนนสาย Icefields Parkway / เดินทางถึง ไอซ์ฟิลด์ พาร์คเวย์ ศูนย์นักท่องเที่ยว
ICEFIELD TOURIST CENTER มีเวลาให้ท่านเก็บภาพความสวยงามหรือเลือกซื้อของที่ระลึก

เที่ยง

บริการอาหารกลางวัน ณ ภัตตาคาร

**นำท่านโดยสารรถบัสพิเศษดูหิมะ SNOW
COACH** ดูทุ่งน้ำแข็งโคลัมเบีย ไอซ์ฟิลด์
COLUMBIA ICE FIELD ซึ่งเป็นทุ่งธารน้ำแข็งล้าน

ปีที่ใหญ่ที่สุดในแคนาดา รถสโนว์โค๊ช จะนำท่านออก
เดินทางสู่จุดศูนย์กลางของทุ่งน้ำแข็ง มีเวลาอิสระทุก
ท่านถ่ายรูปตามอัธยาศัย (ขึ้นอยู่กับฤดูกาล) (โคลัมเบีย
ไอซ์ฟิลด์ เปิดตั้งแต่วันที่ 17 เมษายน 2563 แต่ขึ้นอยู่กับ
สภาพอากาศด้วย ทางทัวร์จะจัดกิจกรรมอื่น

ทดแทน ซึ่งจะแจ้งให้ลูกค้าทราบล่วงหน้า) พิเศษสุด...จากนั้นเดินทางสู่ กลาเซียร์ วอล์คเกอร์ GLACIER WALKER

นับเป็นแหล่งท่องเที่ยวแนวใหม่ จุด CHECK IN แห่ง
ใหม่ **ทางเดินของสกายวอล์ค Sky Walk** มีลักษณะ
เป็นรูปเกือกม้าเป็นทางเดินกระจกไต่ขึ้นจากหน้าผา
ออกไป 280 เมตร วัสดุอย่างดีในการก่อสร้างและ
สร้างราวกันตลอดแนวสองด้าน พร้อมกับปรับปรุงภูมิ
ทัศน์รอบด้านให้สวยงามเพื่อให้เป็นจุดชมวิวเทือกเขา
CANADIAN ROOKIES ท่านจะได้เดินบนพื้นกระจก
ไต่ที่มองทะลุเห็นเบื้องล่างที่เป็นโตรกเหวหลายร้อย
เมตร



นำท่านออกเดินทางสู่ เมือง **BUNFF NATIONAL PARK** เมืองเล็กๆน่ารัก ที่ซ่อนตัวอยู่ในเทือกเขา **Rocky** ทางด้านตะวันออกของ **Calgary** ในรัฐ **ALBERTA** ประเทศแคนาดา เป็นสถานที่ที่นักท่องเที่ยวไม่ควรพลาด สามารถเที่ยวเมืองบานฟ์ได้ทั้งปี ไม่ว่าจะ เป็นฤดูไหน เพราะที่นี่มีกิจกรรมมากมายให้นักท่องเที่ยวได้ทำและสัมผัส เช่น กิจกรรม ปีนเขา, ตั้งแคมป์, ขี่ม้า, ล่าสัตว์, เดินป่า, ตกปลา, ล่องเรือ, ล่องแก่ง ส่วนคนชื่นชอบหิมะ กิจกรรมในฤดูหนาวก็น่าสนุกไม่แพ้ฤดูอื่นๆ โดยเฉพาะสกีเพราะบริเวณ **เทือกเขาร็อคกี้ (ROCKY MOUNTAIN)** ได้ชื่อว่าเป็นแหล่งสกีที่สวยงามที่สุดอีกแห่งหนึ่งของโลก ตัวเมือง **BANFF** เองมีขนาดแค่ 4 ตารางกิโลเมตร เราสามารถเดินเล่นทั่วเมืองได้ภายในเวลาไม่เกิน 1 ชั่วโมง ร้านค้าของฝากของที่ระลึกมีอยู่เต็มไปหมด ให้ท่านสัมผัสธรรมชาติอย่างเต็มอ้อมอากาศที่บริสุทธิ์ภายในอุทยานจะทำให้ท่านรู้สึกสดชื่น ให้ท่านได้เดินเล่นเลือกซื้อของที่ระลึก พร้อมเก็บภาพอันสวยงามของอุทยานหากท่านโชคดีอาจจะได้เจอกวางเรนเดียร์หรือมูสเดินอยู่บริเวณนี้



ค่า บริการอาหารค่ำ ณ ภัตตาคาร

พักที่ : **Banff Ptarmigan Inn / Moose Hotel & Suites / หรือระดับเทียบเท่า**

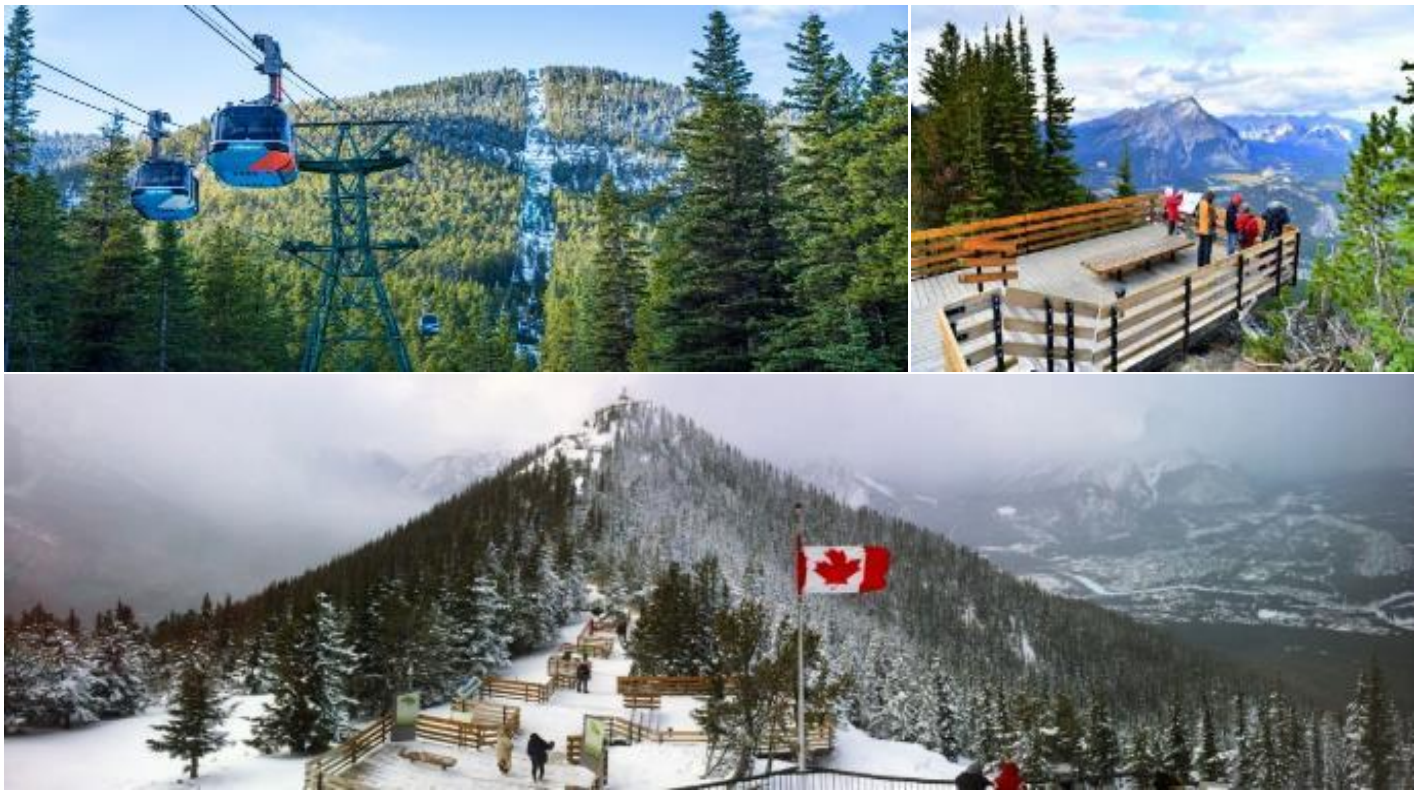


วันศุกร์ที่ 09 ตุลาคม 2569 (8)

บานฟ์ - นั่งกระเช้าสู่ยอดเขาซัลเฟอร์ - น้ำตกโบว์

ทะเลสาบโมเรน - ทะเลสาบ หลุยส์ *** พักโรงแรมชาโตว์ เลค หลุยส์ ***

เช้า บริการอาหารเช้า ณ ห้องอาหารของโรงแรม



นำท่าน “นั่งกระเช้าสู่ยอดเขาซัลเฟอร์” ด้วยความสูงกว่า 2,288 เมตร เพื่อชื่นชมความงามของเมืองบานฟ์ ซึ่งโอบล้อมด้วยเทือกเขาร็อกกี มีเวลาให้ท่านเดินเล่นชมวิวที่สวยงามท่านอาจมีโอกาสดูแพะภูเขาที่อาศัยอยู่ในบริเวณนี้ จากนั้น **นำท่านชม สายน้ำตกโบว์ (Bow Falls)** กัดเซาะหินลงเป็นชอก จนสามารถเห็นชั้นหินที่มีสีสังดงามหลากสี ลัดเลาะธารน้ำตกสวย แปลกตาด้วยสายน้ำที่หลากสู่พื้นหินเบื้องล่างแล้วอิสระตามอัชฌาศัยเดินเล่น หรือช้อปปิ้งของที่ระลึกย่านกลางเมืองที่โอบล้อมไว้ด้วยหมู่ขุนเขาสลับสั้ดงามด้วยแสงอาทิตย์กระทบสันเขาก่อนลับขอบฟ้า



เที่ยง บริการอาหารกลางวัน ณ ภัตตาคาร

นำท่านออกเดินทางสู่บริเวณ “ทะเลสาบโมเริน” (Moraine Lake) ห่างจากทะเลสาบลูอีสไปเพียง 30 กิโลเมตร เท่านั้น ตัวทะเลสาบรายล้อมด้วยยอดเขา มากกว่าสิบ ลูก ตั้งอยู่สูงกว่าระดับน้ำทะเลถึง 1,885 เมตร น้ำในทะเลสาบเกิดจากการละลายตัวของหิมะและธารน้ำแข็งจากเทือกเขาร็อกกี ทำให้มีแร่ธาตุต่างละลายรวมลงมา กลายเป็นสีเขียวมรกต เมื่อท่านได้สัมผัสความสวยงามสักครั้ง ท่านจะมีวันลืม(ทางบริษัทฯ ขอสงวนสิทธิ์ในการงดเข้าชมทะเลสาบโมเริน กรณีทางปิด) จากนั้น นำท่านเดินทางกลับโรงแรมที่พัก



***** นำท่านเดินทางสู่ “ทะเลสาบลูอีส” (Lake Louise) นำท่านเช็ก-อินเข้าสู่โรงแรมที่พัก *****

ชมความงดงามของทะเลสาบที่มีน้ำเป็นสีเขียวมรกตสดใสจนเมื่อชาวผิวขาวกลุ่มแรกที่เข้ามาสำรวจเส้นทางเพื่อวาง



ทางรถไฟเมื่อปี 1882 โดยการนำของนายทอม วิลสัน Tom Wilson เดินทางมาพบ ทะเลสาบแห่งนี้ได้ตั้งชื่อให้ว่า “ทะเลสาบมรกต” แต่ได้รับการตั้งชื่อใหม่ในเวลาต่อมาอย่างเป็นทางการว่า “ทะเลสาบลูอีส” ตามพระนามของเจ้าฟ้าหญิงลูอีส Princess Louise พระราชธิดาในสมเด็จพระนางเจ้าวิกตอเรีย และทะเลสาบลูอีสนั่นเองที่ได้ขึ้นชื่อว่าเป็นทะเลสาบที่สวยงามอันดับต้นๆของโลก และนำท่านขึ้นสู่ จุดชมวิวทะเลสาบ ซึ่งตั้งอยู่บนเทือกเขาเอลป์ร็อกกี โดยกระเช้าเพื่อให้ท่านได้สัมผัสความกว้างใหญ่ของทะเลสาบลูอีสจากมุมสูง กว่า 2,000 เมตร อีสระให้ทุกท่านเดินชมความงดงามของทะเลสาบที่มีน้ำเป็นสีเขียวมรกตสดใสตามอัธยาศัย

ค่า บริการอาหารค่ำ ณ ห้องอาหารของโรงแรม พร้อมเครื่องดื่มรสเลิศ

พักที่ : FAIRMONT CHATEAU LAKE LOUISE

ที่พักระดับ 5 ดาว เพียงแห่งเดียว ที่ตั้งอยู่ริมทะเลสาบ ในกรณีท่านที่ต้องการ Upgrade ห้องพัก เป็นวิวทะเลสาบ(Lake View) กรุณาสอบถามฝ่ายขาย

วันเสาร์ที่ 10 ตุลาคม 2569 (9)

ชมวิวเลค ลูอีส – คัลการี – แวนคูเวอร์ – ชมเมือง

เช้า บริการอาหารเช้า ณ ห้องอาหารของโรงแรม



อิสระทุกท่านเก็บภาพความงดงามของทะเลสาบเลค หลุยส์(Lake Louise) ยามเช้า ตามอัธยาศัย ให้อ่านได้เต็มอิ่มกับ
สีสันในช่วงฤดูการใบไม้เปลี่ยนสีอยากเต็มที่ / ใต้เวลาสมควร นำท่านเดินทางสู่ สนามบินคัลการี

เที่ยง บริการอาหารกลางวัน ณ ภัตตาคาร

.....น. ออกเดินทางสู่ เมืองแวนคูเวอร์ โดยสายการบิน..... เที่ยวบินที่.....

.....น. เดินทางถึงสนามบินเมืองแวนคูเวอร์

นำท่านชมนครแวนคูเวอร์ เมืองที่เงียบสงบและน่าอยู่ติดอันดับโลก เนื่องด้วยทำเลที่ตั้งอยู่ริมมหาสมุทรแปซิฟิก

จึงทำให้มีอากาศที่อบอุ่นและไม่หนาวเย็นจนเกินไป
ในฤดูหนาวและแฉะชุ่มฉ่ำเมือง “แก๊สทาวน์” (GAS
TOWN) จุดกำเนิดของชุมชนเมืองประมาณกว่าร้อยปี
ชม **นาฬิกาไอน้ำ** ที่ได้รับการอนุรักษ์ไว้อย่างดี จากนั้น
นำชม นครแวนคูเวอร์ เมืองที่เงียบสงบและน่าอยู่ติด
อันดับโลก เนื่องด้วยทำเลที่ตั้งอยู่ริมมหาสมุทรแปซิฟิก



จึงทำให้มีอากาศที่อบอุ่นและไม่หนาวเย็นจนเกินไป
ในฤดูหนาว ผ่านชมย่านธุรกิจการค้าสำคัญชมท่าเรือสำหรับเรือสำราญขนาดยักษ์ อิสระทุกท่านเก็บภาพตามอัธยาศัย

ค่ำ บริการอาหารค่ำ ณ ภัตตาคาร

พักที่ : River Rock Casino Resort / Sheraton Hotel Richmond / หรือระดับเทียบเท่า

**วันอาทิตย์ที่ 11 ตุลาคม 2569 (10) แวนคูเวอร์ - นั่งเรือเฟอร์รี่สู่เมืองวิกตอเรีย - ชมเมืองวิกตอเรีย
สวนบุชชาร์ต การ์เด็น - แวนคูเวอร์**

เช้า บริการอาหารเช้า ณ ห้องอาหารของโรงแรม

นำท่านออกเดินทางโดย “เรือเฟอร์รี่” นำท่านลงเรือตู้ เกาะวิกตอเรีย ล่องผ่านเส้นทางท่องเที่ยวเส้นทางทะเลในหากโชคดีท่านจะได้เห็น แมวน้ำโลมา และวาฬเพชฌฆาต ชมทัศนียภาพงดงาม (ใช้เวลาล่องเรือ 1.45 ชม.) ถึงท่าเรือที่เมืองวิกตอเรีย



นำท่านเดินทางสู่สวนพฤกษชาติบุชชาร์ต (BUTCHART GARDEN) (ซึ่งตัดแปลงมาจากเหมืองเก่า ของตระกูลบุชชาร์ต สวนแห่งนี้มีชื่อเสียงระดับโลกด้วยพันธุ์ไม้ต่างๆ อีสระทุกท่านตามอรรถาธิบายเดินชมการจัดสวนขนาดใหญ่ด้วย พรรณไม้ตามฤดูกาล ชมดอกไม้มีนานาชนิด แปลกตาทั้งสีและกลิ่นรวมทั้งชมความงดงามของการจัดสวนที่น่ารูปแบบมาจากทั่วโลกน้ำพุแมกไม้งดงามยิ่ง



เที่ยง บริการอาหารกลางวัน ณ ภัตตาคาร

นำท่านออกเดินทางต่อโดยรถโค้ชสู่กลางเมืองวิกตอเรีย เมืองหลวงรัฐบริติชโคลัมเบีย และนำท่านแวะชมหลัก

กิโลเมตรที่ศูนย์ (Mile Zero) ของประเทศแคนาดาที่ตั้งอยู่ในบริเวณ สวนเขาบีคอน Beacon Hill Park นำชมอ่าวหน้าเมืองที่ประกอบด้วยอาคารเก่าแก่กว่า 100 ปี ชมอาคารรัฐสภา VICTORIA PARLIAMENT งานสถาปัตยกรรมในสไตล์นีโอ บาร็อค ที่งดงามยิ่งสร้างเสร็จในปี 1897 ชมสวนด้านหน้าอาคารรัฐสภาที่มีรูปปั้นพระนางวิกตอเรีย พระราชินีผู้ยิ่งใหญ่ของอังกฤษ



ให้ท่านได้เก็บภาพเป็นที่ระลึกนำท่านเก็บภาพความงามด้านหน้าโรงแรม ดิ เอ็มเพรส THE EMPRESS มีอายุเก่าแก่กว่า 100 ปี สร้างในสไตล์ปราสาทยุโรป เก็บภาพรูปปั้นกับต้น เจมส์คูก ที่ยื่นตระหง่านเป็นสัญลักษณ์ด้านหน้าโรงแรมดิ เอ็มเพรส จากนั้นเข้าสู่ย่านชุมชนคนเอเชีย ไชน่าทาวน์ แหล่งที่ผู้คนจากทั่วทุกมุมโลกเข้ามาตั้งหลักแหล่ง ตั้งแต่ครั้งสมัยยุคต้นทองปัจจุบันเป็นย่านธุรกิจการค้าของเมืองวิกตอเรีย...จากนั้นนำท่านเดินทางกลับสู่ แวนคูเวอร์

ค่ำ บริการอาหารค่ำ ณ ภัตตาคาร

พักที่ : River Rock Casino Resort / Sheraton Hotel Richmond / หรือระดับเทียบเท่า

วันจันทร์ที่ 12 ตุลาคม 2569 (11) แวนคูเวอร์ - สะพานแวนคูเวอร์ - นั่งกระเช้าสู่ยอดเขาเกรทแชมเมือง - สวนสแตนเลย์ - ช้อปปิ้ง

เช้า บริการอาหารเช้า ณ ห้องอาหารของโรงแรม

นำท่านออกเดินทางสู่ **“สะพานแขวนคาปิลาโน” (Capilano Suspension Bridge)** ที่พาดผ่านหน้าผาสูงชันของแม่น้ำคาปิลาโนและได้รับการขนานนามว่าเป็นสะพานขึงที่ยาวที่สุดในโลก มีเวลาให้ท่านเก็บภาพความงดงามของธรรมชาติ ป่าสน และเสาโทเทมสัญลักษณ์ของชาวอินเดียนแดง จากนั้นนำท่านออกเดินทางสู่ **สถานีกระเช้าเกรสต์ (Grouse Mountain)** จุดชมวิวแสนสวยที่อยู่ไม่ไกลจากตัวเมืองแวนคูเวอร์ / นำท่านโดยสารกระเช้าประมาณ 10 นาที ขึ้นสู่จุดชมวิว ให้ท่านได้สัมผัสทัศนียภาพที่สวยงามของเมืองแวนคูเวอร์ และท้องทะเล มีเวลาให้ท่านเก็บภาพความประทับใจอย่างเต็มที่



เที่ยง

บริการอาหารกลางวัน ณ ภัตตาคาร

จากนั้น นำท่านสู่ **“สวนสแตนเลย์” (STANLEY PARK)** สวนสาธารณะที่ได้รับการบริจาคที่ดินมาจากชาวเมืองแวนคูเวอร์ ปัจจุบันนี้เปรียบเสมือนเป็นปอดที่สำคัญของชาวเมือง นำชม **แท่งเสาโทเท็ม (TOTEM POLE)** สัญลักษณ์ของชนเผ่าพื้นเมือง “อินเดียนแดง” แล้วข้ามสู่ เขตอนุรักษ์พันธุ์ไม้ทางตอนเหนือของเมือง ผ่านชมย่านธุรกิจการค้าสำคัญ **เก็บภาพ “แคนาดาเพลส Canada Place”** เป็นที่ตั้งของศูนย์การประชุมและศูนย์การค้าโลกในแวนคูเวอร์

แคนาดาสแควร์ถูกสร้างขึ้นบนท่าเรือของรถไฟแคนาดาแปซิฟิกเดิมและภายนอกของอาคารครอบคลุมหลังคาผ้าที่คล้ายกับใบเรือ และตอนนี้เป็นที่ตั้งของเรือสำราญในแวนคูเวอร์ทั้งอาคารทำเป็นผนังด้านนอกด้วยม่านขนาดยักษ์ ภายในมีศูนย์ประชุม ท่าเรือ ร้านค้า โรงแรม และโรงแรม The Pan Pacific Hotel อีกทั้งยังมี **โรงละคร CN IMAX** ขนาดใหญ่ด้วย ใช้กล้องความเร็วสูงเพื่อให้ภาพยนตร์ที่แสดงให้ความรู้สึกมากขึ้น ออกแบบมาเป็นพิเศษสำหรับการประชุมในปี 1986 เป็นที่น่าตื่นตาตื่นใจเป็นอย่างยิ่ง นำ



ท่านเข้าสู่ย่านถนนริอบสัน ขึ้นชื่อเรื่องแบรนด์ดังระดับโลก ร้านอาหารระดับไฮเอนด์ และบรรยากาศที่คึกคัก สัมผัสประสบการณ์ที่หรูหรายิ่งขึ้น บนถนนอัลเบอร์นี แหล่งช้อปปิ้งสินค้าหรูหราระดับหนึ่งของเมือง
 ค่า บริการอาหารค่ำ ณ ภัตตาคาร // จากนั้น นำท่านออกเดินทางสู่ สนามบินแวนคูเวอร์
 23.20 น. ออกเดินทางสู่ สนามบินสุวรรณภูมิ โดยสายการบินแอร์ แคนาดา เที่ยวบินที่ AC 065

วันอังคารที่ 13 ตุลาคม 2569 (12) แวนคูเวอร์ - เดินทางกลับ

***** บินผ่านเส้นแบ่งเวลาสากล *****

วันพุธที่ 14 ตุลาคม 2569 (13) สนามบินสุวรรณภูมิ กรุงเทพฯ

05.05 น. เดินทางถึง ท่าอากาศยานสุวรรณภูมิ โดยสวัสดิภาพ

*****หมายเหตุ...โปรแกรมการเดินทางอาจเปลี่ยนแปลงได้ตามความเหมาะสม เนื่องจากสภาพ ลม ฟ้า อากาศ การจราจร การล่าช้าของสายการบิน และสถานการณ์ในต่างประเทศที่ทางคณะเดินทางในขณะนั้น เพื่อความเหมาะสม และความปลอดภัยในการเดินทาง บริษัทฯ ได้มอบหมายให้ หัวหน้าทัวร์ผู้นำทัวร์ มีอำนาจตัดสินใจ ณ ขณะนั้นทั้งนี้การตัดสินใจจะคำนึงถึงความเป็นไปได้ ความเหมาะสม และผลประโยชน์ของหมู่คณะเป็นสำคัญ กรุณาตรวจเช็คสัมภาระทุกครั้งเมื่อเข้าโรงแรมที่พักและก่อนออกเดินทางจากโรงแรมทุกครั้งกรุณาตรวจเช็คสัมภาระอีกครั้ง เพื่อความแน่นอน กรณีลืมของไว้ ณ โรงแรมที่พักทางหัวหน้าทัวร์ และบริษัททัวร์ จะรีบติดต่อประสานงานให้ แต่ถ้าหากมีค่าใช้จ่ายในการจัดส่งคืน ต้องเป็นความรับผิดชอบของผู้ลืม, ห้ามวางของมีค่าทุกอย่างไว้ในรถกรณีที่ท่านไม่ได้อยู่ในรถด้วย ทางบริษัททัวร์ และพนักงานขับรถโค้ช ไม่สามารถรับผิดชอบต่อกรณีสูญหายหรือเสียหายได้**

อัตราค่าบริการ รวมค่าวีซ่า & ทิปพนักงานขับรถ & น้ำดื่มบริการตลอดการเดินทาง				
กำหนดการเดินทาง	ผู้ใหญ่ พักห้องละ 2 ท่าน	เด็กอายุต่ำกว่า 12 ปี พักกับผู้ใหญ่ 1 ท่าน	เด็กอายุต่ำกว่า 12 ปี พักกับผู้ใหญ่ 2 ท่าน (เสริมเตียง)	พักเดี่ยว เพิ่มท่านละ
09 – 21 ก.ย. 69	259,900	259,900	259,900	75,900
02 - 14 ต.ค. 69	259,900	259,900	259,900	75,900
ต้องการเดินทาง โดยชั้นธุรกิจ BUSINESS CLASS กรุณาสอบถามราคาเพิ่มเติมจากเจ้าหน้าที่บริษัทฯ				
หมายเหตุ : โรงแรมอเมริกาแคนาดาไม่มีห้องพักแบบ 3 เตียง (TRIPLE ROOM) ส่วนใหญ่ ห้องพักจะเป็นห้องพักแบบ 2 เตียง (QUEEN BED) กรุณาสอบถามข้อมูลเพิ่มเติมจากเจ้าหน้าที่				

อัตราค่าบริการนี้รวม

- ✦ ค่าตั๋วเครื่องบินไป-กลับ และไฟล์ภายในประเทศ พร้อมค่าภาษีสนามบินทุกแห่งตามรายการทัวร์
- ✦ ค่ารถปรับอากาศเที่ยวตามระบุไว้ในรายการ พร้อมคนขับรถที่ชำนาญเส้นทาง
- ✦ โรงแรมที่พักตามระบุ หรือเทียบเท่าในระดับเดียวกัน (ห้องละ 2 ท่าน)
- ✦ ค่าอาหารที่ระบุในรายการ ให้ท่านได้ลิ้มรสกับอาหารท้องถิ่นในแต่ละเมือง
- ✦ ค่าบริการนำทัวร์โดยหัวหน้าทัวร์ผู้มีประสบการณ์นำเที่ยวให้ความรู้และคอยดูแลอำนวยความสะดวกตลอดการเดินทาง 1 ท่าน
- ✦ ค่าประกันอุบัติเหตุในการเดินทางวงเงินท่านละ 2,000,000 บาท
- ✦ ไฟล์ระหว่างประเทศท่านสามารถโหลดกระเป๋าได้เครื่องบินได้ 1 ใบ น้ำหนักไม่เกิน 23 กก. ส่วนกระเป๋าใบเล็กอยู่ในความดูแลของท่านเองไม่เกิน 7 กก. (ไฟล์ภายในประเทศท่านสามารถโหลดกระเป๋าได้เครื่องบินได้ 1 ใบ น้ำหนักไม่เกินใบละ 23 กก. ส่วนกระเป๋าใบเล็กอยู่ในความดูแลของท่านเองไม่เกิน 7 กก.)
- ✦ ทิปพนักงานขับรถและบริการตลอดการเดินทาง
- ✦ ค่าวีซ่าแคนาดาออนไลน์ แบบ eTA (ในกรณีที่ท่านเคยถือวีซ่านักท่องเที่ยวแคนาดาในช่วงสิบปีที่ผ่านมาหรือมีวีซ่าอเมริกาที่ยังไม่หมดอายุ สามารถทำการสมัคร eTA ได้) (<https://etacanada.co.th/th/requirements-th>)
- ✦ น้ำดื่มบริการบนรถโค้ช วันละ 1 ขวด

อัตราค่าบริการนี้ไม่รวม

- ค่าทำหนังสือเดินทาง Passport
- **ค่าวีซ่าแคนาดา (ในกรณีต้องการวีซ่าคิดเล่ม) 7,000 บาท**
- ค่าน้ำหนักของกระเป๋าเดินทางในกรณีที่เกินกว่าสายการบินกำหนด
- ค่าใช้จ่ายส่วนตัวนอกเหนือจากรายการที่ระบุ เช่น ค่าเครื่องดื่มและค่าอาหารที่สั่งเพิ่มเอง
- ค่าโทรศัพท์ ค่าซักรีด ฯลฯ / ค่าอาหารที่ไม่ได้ระบุไว้ในรายการ
- ค่าทำใบอนุญาตที่กลับเข้าประเทศของคนต่างชาติ หรือ คนต่างด้าว
- ค่าภาษีมูลค่าเพิ่ม 7 % และค่าภาษีหัก ณ ที่จ่าย 3 %
- ค่าใช้จ่ายส่วนตัว อาทิ ค่าโทรศัพท์, ค่าซักรีด, ค่าเครื่องดื่มและอาหารนอกเหนือจากรายการที่ระบุในรายการ
- ค่าพกผันของภาษีน้ำมันที่ทางสายการบินแจ้งเปลี่ยนแปลงกะทันหัน
- ค่าพนักงานยกกระเป๋า ณ โรงแรมที่พัก (ทางบริษัทฯ ไม่ได้จัดให้แก่ท่านเนื่องจากป้องกันการสูญหายจากมิจกาชีพที่แฝงตัวเข้ามาในโรงแรมที่พัก และเพื่อความสะดวกรวดเร็วในการเข้าห้องพักสำหรับทุกท่าน)
- **ค่าทิปหัวหน้าทัวร์ ท่านละ 100 บาท ต่อวัน (หากท่านประทับใจในการบริการ 1,300 บาท)**

เงื่อนไขการสำรองที่นั่ง และการชำระเงิน

- ✦ กรุณาจองล่วงหน้าพร้อมชำระงวดแรก **130,000 บาท** ก่อนการเดินทาง พร้อมพร้อมหนังสือเดินทาง และค่าใช้จ่ายส่วนที่เหลือกรุณาชำระก่อนการเดินทางไม่น้อยกว่า 30 วัน มิฉะนั้นจะถือว่าท่านยกเลิกการเดินทาง
- ✦ บริษัทฯ ขอสงวนสิทธิ์ยกเลิกการเดินทางก่อนล่วงหน้า 10 วัน ซึ่งจะเกิดขึ้นได้ก็ต่อเมื่อไม่สามารถทำวีซ่าได้อย่างน้อย 15 ท่าน และหรือ ผู้ร่วมเดินทางในคณะไม่สามารถผ่านการพิจารณาวีซ่าได้ครบ 15 ท่าน ซึ่งในกรณีนี้ ทางบริษัทฯ ยินดีคืนเงินให้ทั้งหมดหักค่าธรรมเนียมวีซ่า หรือจัดหาคณะทัวร์อื่นให้ ถ้าท่านต้องการ
- ✦ บริษัทฯ ขอสงวนสิทธิ์ที่จะเปลี่ยนแปลงรายละเอียดบางประการในทัวร์นี้ เมื่อเกิดเหตุจำเป็น สุดวิสัย จนไม่อาจแก้ไขได้ และจะไม่รับผิดชอบใดๆ ในกรณีที่สูญหาย สูญเสียหรือได้รับบาดเจ็บ ที่นอกเหนือความ รับผิดชอบของหัวหน้าทัวร์และเหตุสุดวิสัยบางประการเช่น การนัดหยุดงาน ภัยธรรมชาติ การจลาจล ต่างๆ
- ✦ เนื่องจากรายการทัวร์นี้เป็นแบบเหมาจ่ายเบ็ดเสร็จ หากท่านสละสิทธิ์การใช้บริการใดๆ ตามรายการ หรือถูกปฏิเสธการเข้าประเทศไม่ว่าในกรณีใดก็ตาม ทางบริษัทฯ ขอสงวนสิทธิ์ไม่คืนเงินในทุกกรณี
- ✦ เมื่อท่านได้ชำระเงินมัดจำหรือทั้งหมด ไม่ว่าจะเป็นการชำระผ่านตัวแทนของบริษัทฯ หรือชำระโดยตรงกับทางบริษัทฯ ทางบริษัทฯ จะขอถือว่าท่านรับทราบและยอมรับในเงื่อนไขต่างๆ ของบริษัทฯ ที่ได้ระบุไว้โดยทั้งหมด

หมายเหตุ

1. บริษัทฯ จะทำการยืนยันวีซ่าของท่านก็ต่อเมื่อในคณะมีผู้สำรองที่นั่งครบ 15 ท่าน และได้รับคิวการตอบรับจากทางสถานทูต เนื่องจากบริษัทฯ จะต้องใช้เอกสารต่างๆ ที่เป็นกรุปในการยืนยันวีซ่า อาทิ ตั๋วเครื่องบิน ห้องพักที่คอนเฟิร์มมาจากทางแคนาดา ประกันการเดินทาง ฯลฯ ทางท่านจะต้องรอให้คณะครบ 15 ท่าน จึงจะสามารถยืนยันวีซ่าให้กับทางท่านได้อย่างถูกต้อง
2. หากในช่วงที่ท่านเดินทางคิววีซ่ากรุปในการยืนยันวีซ่าเต็ม ทางบริษัทต้องขอสงวนสิทธิ์ในการยืนยันวีซ่าเดี่ยว ซึ่งทางท่านจะต้องเดินทางมายืนยันวีซ่าด้วยตัวเอง ตามวัน และเวลานัดหมายจากทางสถานทูต โดยมีเจ้าหน้าที่ของบริษัทคอยดูแล และอำนวยความสะดวก
3. เอกสารต่างๆ ที่ใช้ในการยืนยันวีซ่าท่องเที่ยวแคนาดา ทางสถานทูตเป็นผู้กำหนดออกมา มิใช่บริษัททัวร์เป็นผู้กำหนด ท่านที่มีความประสงค์จะยืนยันวีซ่าท่องเที่ยวแคนาดา กรุณาจัดเตรียมเอกสารให้ถูกต้อง และครบถ้วนตามที่สถานทูตต้องการ เพราะจะมีผลต่อการพิจารณาวีซ่าของท่าน บริษัททัวร์เป็นแต่เพียงตัวกลาง และอำนวยความสะดวกในการยืนยันวีซ่าเท่านั้น มิได้เป็นผู้พิจารณาว่าวีซ่าให้กับทางท่าน
4. กรณีวีซ่าที่ท่านยื่นไม่ผ่านการพิจารณา และคณะสามารถออกเดินทางได้ ท่านจะต้องเสียค่าใช้จ่ายจริงที่เกิดขึ้นดังต่อไปนี้
 - ค่าธรรมเนียมการยืนยันวีซ่าและค่าดำเนินการ ทางสถานทูตจะไม่คืนค่าธรรมเนียมใดๆ ทั้งสิ้นแม้ว่าจะผ่านหรือไม่ผ่านการพิจารณา
 - ค่ามัดจำตั๋วเครื่องบิน หรือตั๋วเครื่องบินที่ออกมาจริง ณ วันยืนยันวีซ่า ซึ่งตัวเป็นเอกสารที่สำคัญในการยืนยันวีซ่า หากท่านไม่ผ่านการพิจารณา ตั๋วเครื่องบินถ้าออกตัวมาแล้วจะต้องทำการ REFUND โดยจะมีค่าธรรมเนียมที่ท่านต้องถูกหักบางส่วน และส่วนที่เหลือจะคืนให้ท่านภายใน 45-60 วัน (ตามกฎหมายของแต่ละสายการบิน) ถ้ายังไม่ออกตัวท่านจะเสียแต่ค่ามัดจำตัวตามจริงเท่านั้น
 - ค่าห้องพักในแคนาดา ถ้าคณะออกเดินทางได้และท่านไม่ผ่านการพิจารณาวีซ่า ตามกฎหมายท่านจะต้องโดนค่ามัดจำห้องใน 2 คืนแรกของการเดินทางหากท่านไม่ปรากฏตัวตามวันที่เข้าพัก ทางโรงแรมจะต้องยึดค่าห้อง 100% ในทันที ทางบริษัทจะแจ้งให้ท่านทราบ และมีเอกสารชี้แจงให้ท่านเข้าใจ
5. หากท่านผ่านการพิจารณาวีซ่า แล้วยกเลิกการเดินทางทางบริษัทขอสงวนสิทธิ์ในการยึดค่าใช้จ่ายทั้งหมด 100%

6. ทางบริษัทเริ่มต้น และจบ การบริการ ที่สนามบินสุวรรณภูมิ กรณีท่านเดินทางมาจากต่างจังหวัด หรือต่างประเทศ และจะสำรองตั๋วเครื่องบิน หรือพาหนะอย่างหนึ่งอย่างใดที่ใช้ในการเดินทางมาสนามบิน ทางบริษัทจะไม่รับผิดชอบค่าใช้จ่ายในส่วนนี้ เพราะเป็นค่าใช้จ่ายที่นอกเหนือจากโปรแกรมการเดินทางของบริษัท ฉะนั้นท่านควรจะให้กรุป FINAL 100% ก่อนที่จะสำรองยานพาหนะ

เงื่อนไขการยกเลิกการเดินทาง

1. ยกเลิกการเดินทางก่อน 30 วันขึ้นไป คืนเงินค่าทัวร์เต็มจำนวน (ทางบริษัทขอเก็บค่าใช้จ่ายที่เกิดขึ้นจริงเพื่อการเตรียมการจัดนำเที่ยว เช่น ค่าตั๋วเครื่องบิน ค่าวีซ่า หรือค่าโรงแรม และอื่นๆที่จ่ายไปแล้วและเรียกคืนไม่ได้)
2. ยกเลิกการเดินทาง 15 - 29 วัน ก่อนวันเดินทาง คืนเงินมัดจำ 50% (ทางบริษัทขอเก็บค่าใช้จ่ายที่เกิดขึ้นจริงเพื่อการเตรียมการจัดนำเที่ยว เช่น ค่าตั๋วเครื่องบิน ค่าวีซ่า หรือค่าโรงแรม และอื่นๆที่จ่ายไปแล้วและเรียกคืนไม่ได้)
3. ยกเลิกการเดินทางน้อยกว่า 15 วัน ทางบริษัทขอสงวนสิทธิ์ เก็บค่าใช้จ่ายทั้งหมดตามราคาทัวร์ ที่ระบุไว้ใน โปรแกรมทัวร์
4. กรณีถูกปฏิเสธในการ เข้า-ออกประเทศ (เช่น ถูกเจ้าหน้าที่ตรวจคนเข้าเมือง หรือ ตม. ปฏิเสธการเดินทาง)ของสงวนสิทธิ์ ไม่คืนเงินค่าใช้จ่ายทั้งหมด (ทางบริษัทขอเก็บค่าใช้จ่ายที่เกิดขึ้นจริงเพื่อการเตรียมการจัดนำเที่ยว เช่น ค่าตั๋วเครื่องบิน ค่าวีซ่า หรือค่าโรงแรม และอื่นๆที่จ่ายไปแล้วและเรียกคืนไม่ได้)
5. กรณีเจ็บป่วย จนไม่สามารถเดินทางได้ ผู้เดินทางต้องมีหลักฐานใบรับรองแพทย์ ที่ระบุชัดเจนว่าอาการเจ็บป่วยนั้นรุนแรงจนแพทย์วินิจฉัยว่าไม่สามารถเดินทางได้จริง (ทางบริษัทขอเก็บค่าใช้จ่ายที่เกิดขึ้นจริงเพื่อการเตรียมการจัดนำเที่ยว เช่น ค่าตั๋วเครื่องบิน ค่าวีซ่า หรือค่าโรงแรม และอื่นๆที่จ่ายไปแล้วและเรียกคืนไม่ได้)
6. กรณี ถูกปฏิเสธวีซ่าจากสถานทูต(วีซ่าไม่ผ่าน) ไม่สามารถเดินทางได้ (ทางบริษัทขอเก็บค่าใช้จ่ายที่เกิดขึ้นจริงเพื่อการเตรียมการจัดนำเที่ยว เช่น ค่าตั๋วเครื่องบิน ค่าวีซ่า หรือค่าโรงแรม และอื่นๆที่จ่ายไปแล้วและเรียกคืนไม่ได้)

เอกสารที่ใช้ในการยื่นขอวีซ่า VISA (ผู้ขอวีซ่าจำเป็นต้องมาแสดงตัวและสแกนลายนิ้วมือ)

- ✦ หนังสือเดินทางที่เหลืออายุใช้งานไม่ต่ำกว่า 6 เดือน และมีหน้าพาสปอร์ตว่างอย่างน้อย 3 หน้า
- ✦ รูปถ่ายสี (ต้องถ่ายไว้ไม่เกิน 6 เดือน จากหลังเป็นสีขาวยุคนั้น) 2.0 X 2.0 นิ้ว จำนวน 3 รูป ขึ้นอยู่กับประเทศที่จะเดินทาง
- ✦ หลักฐานแสดงสถานะการทำงาน 1 ชุด
 - * กู้ขาย หลักฐานทางการค้า เช่น ใบรับรองจากกระทรวงพาณิชย์หรือใบทะเบียนการค้าที่มีชื่อผู้เดินทาง อายุย้อนหลัง ไม่เกิน 3 เดือนนับจากเดือนที่จะเดินทาง *พนักงานและผู้ถือหุ้น หนังสือรับรองการทำงานเป็นภาษาอังกฤษ ในการออกจดหมายรับรอง
- ✦ กรณาระบุคำว่า TO WHOM IT MAY CONCERN แทนการใช้ชื่อแต่ละสถานทูต
- ✦ ข้าราชการและนักเรียน หนังสือรับรองจากต้นสังกัด หนังสือรับรองเป็นภาษาอังกฤษ
- ✦ หลักฐานแสดงฐานะการเงินท่านละ 1 ฉบับ (สถานทูตรับบัญชีออมทรัพย์เท่านั้น ส่วนบัญชีอื่นๆนอกจากออมทรัพย์และเอกสารแสดงทางการเงินอื่นๆ สามารถยื่นแนบเพิ่มเติมได้ ทั้งนี้เพื่อให้หลักฐานการเงินของท่านสมบูรณ์ที่สุด)
- ✦ หนังสือรับรองจากธนาคาร ในการออกจดหมายรับรองกรณาระบุคำว่า TO WHOM IT MAY CONCERN แทนการใช้ชื่อแต่ละสถานทูตพร้อม Statement และ สำเนาสมุดเงินฝาก ออมทรัพย์ โดยละเอียดทุกหน้า ย้อนหลัง 6 เดือน กรณาสะกดชื่อให้ตรงกับหน้าพาสปอร์ต และหมายเลขบัญชีเชื่อมเดียวกับสำเนาที่ท่านจะใช้ยื่นวีซ่า (ใช้เวลาดำเนินการขอประมาณ 3-5 วันทำการ)
- ✦ เด็กต้องทำเอกสารรับรองบัญชีจากทางธนาคารบิดาหรือมารดา
- ✦ สามี-ภรรยาที่มีการจดทะเบียนสมรส สามารถใช้ออกสารการเงินร่วมกันได้ แต่ให้ทางธนาคารออกเอกสารแยกคนละชุดกรณีเด็กอายุต่ำกว่า 20 ปีบริบูรณ์ / หากเด็กไม่ได้เดินทางกับบิดา/มารดาคนใดคนหนึ่ง หรือบิดามารดาไม่ได้เดินทางทั้งสองคน ต้องมีจดหมายยินยอมให้เดินทางไปต่าง ประเทศจากบิดา และ มารดา ซึ่งจดหมายต้องออกโดยที่ว่าการอำเภอ
- ✦ สำเนาบัตรประชาชน หรือ สำเนาสูติบัตร 1 ชุด
- ✦ สำเนาทะเบียนบ้าน 1 ชุด, สำเนาทะเบียนสมรส หรือ ทะเบียนหย่า 1 ชุด
- ✦ สำเนาใบเปลี่ยนชื่อ-สกุล (ถ้ามี) 1 ชุด
- ✦ การบิดเบือนข้อเท็จจริงประการใดก็ตามอาจจะถูกระงับมิให้เดินทางเข้าประเทศในกลุ่มประเทศเป็นการถาวร และถึงแม้ว่าท่านจะถูกปฏิเสธวีซ่าสถานทูต ไม่คืนค่าธรรมเนียมที่ได้ชำระ ไปแล้วและหากต้องการขอยื่นคำร้องใหม่ก็ต้องชำระค่าธรรมเนียมใหม่ทุกครั้ง
- ✦ หากสถานทูตมีการเรียกสัมภาษณ์ ทางบริษัทฯขอความร่วมมือในการเชิญท่านไปสัมภาษณ์ตามนัดหมายและโปรดแต่งกายสุภาพ ทั้งนี้ทางบริษัทฯ จะส่งเจ้าหน้าที่ไปอำนวยความสะดวก และประสานงานตลอดเวลาและหากสถานทูตขอเอกสารเพิ่มเติมทางบริษัทใคร่ขอรบกวนท่านจัดส่งเอกสารดังกล่าวเช่นกัน
- ✦ กรณีที่ท่านยกเลิกการเดินทางภายหลังจากได้วีซ่าแล้ว ทางบริษัทฯขอสงวนสิทธิ์ในการแจ้งสถานทูตยกเลิกวีซ่าของท่าน เนื่องจากการขอวีซ่าในแต่ละประเทศจะถูกบันทึกไว้เป็นสถิติในนามของบริษัทฯ
- ✦ ทางสถานทูตจะรับพิจารณาเฉพาะท่านที่มีเอกสารพร้อมและมีความประสงค์ที่จะเดินทางไปท่องเที่ยวยังประเทศตามที่ระบุเท่านั้น การปฏิเสธวีซ่าอันเนื่องมาจากหลักฐานในการขอวีซ่าปลอมหรือผิดวัตถุประสงค์ในการยื่นขอวีซ่าท่องเที่ยว ทางบริษัทฯ ขอสงวนสิทธิ์ในการคืนเงิน โดยจะหักค่าใช้จ่ายที่เกิดขึ้นจริงและจะคืนให้ท่านหลังจากทัวร์ออกเดินทางภายใน 30 วัน โปรแกรมการเดินทางอาจเปลี่ยนแปลงได้ตามความเหมาะสม ทั้งนี้จะคำนึงถึงประโยชน์และความปลอดภัยของผู้เดินทางเป็นหลัก