




MIRACLE

เนปาล

ดินแดนอ้อมกอด Himalayas

กาฐมาณฑุ จิตวัน บันดipur
โถครา ฐักตपुर ปาตัน

7วัน 6คืน

บินภายใน 1 ขา

บินทิปุ้

1-7 พ.ค.
10-16 ก.ค. / 20-26 ก.ย.
17-23 ต.ค.

รวมตั๋วเครื่องบิน / วิซ่า
โรงแรม 4-5 ดาว

✓ หัวหน้าทัวร์ไทย

THAI

49,900.-

Bandipur

หมู่บ้านเล็กาที่เต็มไปด้วยเสน่ห์
จากวัฒนธรรมและประเพณี

Patan

เมืองคู่แฝดของกาฐมาณฑุ

Pokhara

จุดชมความงามของเทือกเขาหิมาลัย

Nepal Highlight

Bhaktapur

เมืองเก่าแก่ที่คงร่องรอยในอดีต

Kathmandu

เมืองหลวงของประเทศเนปาล
ที่ผสมระหว่างพุทธและฮินดู
ได้อย่างลงตัว

Phewa Lake

ทะเลสาบที่ใหญ่ที่สุด
อันดับที่ 2 ของเนปาล

Chitawan

ได้รับแต่งตั้งเป็นมรดกโลกในปี 1984
อุทยานแห่งชาติแห่งแรกของเนปาล
มีความอุดมสมบูรณ์ที่สุดแห่งหนึ่งในเอเชีย



ดินแดนนี้มาลัย

กยพลา

เนปาล อีกหนึ่งเส้นทางน่าสนใจสำหรับนักท่องเที่ยว
 ที่อยากไปเปิดประสบการณ์ใหม่ๆ
 และชมความสวยงามของธรรมชาติ
 ดินแดนแห่งภูเขาสวยอย่างยอดเขาเอเวอเรสต์
 ที่เต็มไปด้วยความน่าค้นหา ทั้งผู้คน บ้านเมือง
 ศาสนา วัฒนธรรม และสถานที่ท่องเที่ยว
 แนะนำว่าควรไปเยือนให้ได้สักครั้งให้ได้ในชีวิต

AIRLINE	DATE	FLIGHT No.	ROUTE	TIME
	DAY 1	TG319	BKK-KTM	10.15-12.25
	DAY 7	TG320	KTM-BKK	13.40-18.10

วันที่ 1

กรุงเทพฯ - กาฐมาณฑุ

-

-

D

07.00 น. คณะพร้อมกัน ณ ท่าอากาศยานสุวรรณภูมิ ชั้น 4 เคาน์เตอร์สายการบินไทย เจ้าหน้าที่บริษัทต้อนรับและอำนวยความสะดวกเรื่องสัมภาระและเอกสารการเดินทางแก่ท่าน



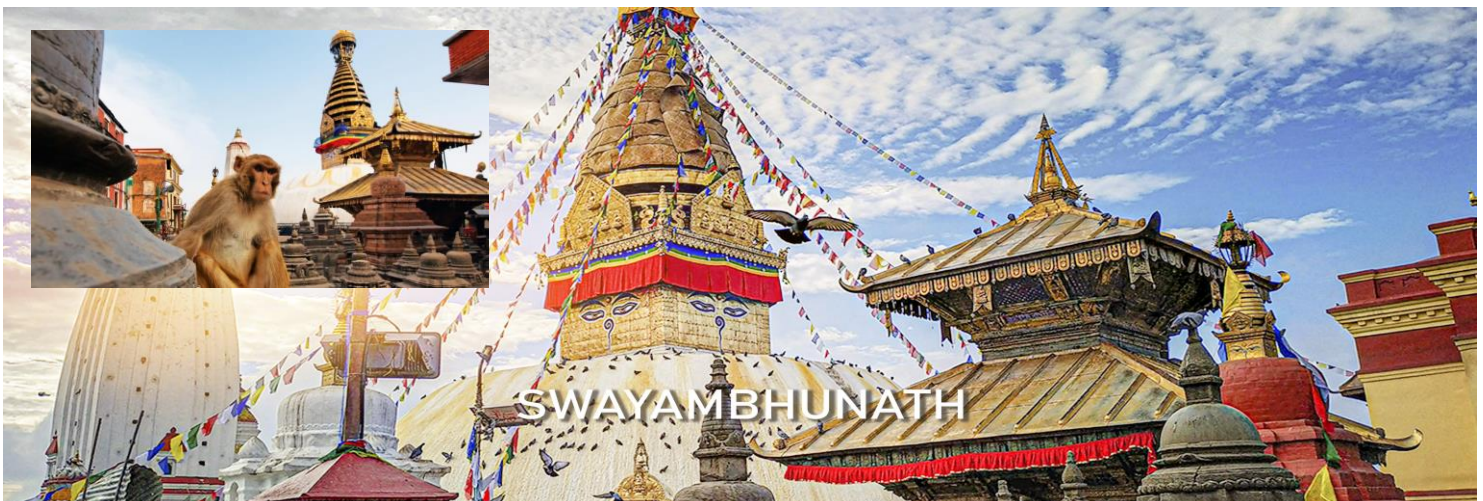
10.15 น. ออกเดินทางจากสู่ กาฐมาณฑุ โดยสายการบินไทย เที่ยวบินที่ TG 319 (บริการอาหารและเครื่องดื่มบนเครื่อง)

🕒 เวลาที่เนปาลช้ากว่าประเทศไทย 1 ชั่วโมง 15 นาที 🌍

12.25 น. เดินทางถึง ท่าอากาศยานตริภูวัน เมืองกาฐมาณฑุ เมืองหลวงของประเทศเนปาล ผ่านพิธีการตรวจคนเข้าเมือง รับกระเป๋าสัมภาระ ท่าอากาศยานตริภูวัน ตั้งอยู่ในหุบเขากาฐมาณฑุ เริ่มต้นใช้งานในปี ค.ศ. 1949 และได้ทำพิธีเปิดทางการในปี ค.ศ. 1955 โดยสมเด็จพระเจ้ามเหศวรแห่งเนปาล และได้รับการตั้งชื่อ "ตริภูวัน" มาตั้งแต่ปี ค.ศ. 1964



นำท่านเข้าชม **สวยาม์ภุนาถ(Swayambhunath)** หรือวัดลิง เจดีย์ที่เก่าแก่ที่สุดในเนปาล สันนิษฐานว่ามีอายุราว 2,000 ปี ตั้งอยู่บนยอดเขาในหุบเขากาฐมาณฑุ ทางทิศตะวันตกของกรุงกาฐมาณฑุ หุบเขากาฐมาณฑุ เป็นหุบเขาแห่งศรัทธาที่ยิ่งใหญ่ มีตำนานเล่าว่า เดิมเคย



เป็นทะเลสาบกว้างใหญ่ไพศาล มีดอกบัวผุดขึ้นเต็มไปหมด และในดอกบัวก็มีเปลวไฟที่ไม่มีวันมอดดับพวยพุ่งขึ้นมา พร้อมกับ "พระอาทิตย์" ได้อุบัติขึ้นภายในดอกบัว ซึ่งเป็นการปรากฏพระองค์ครั้งแรกบนโลกมนุษย์ หุบเขานี้จึงได้ชื่อว่า "สวัยมภู" อันมีความหมายว่า "การกำเนิดขึ้นเอง" และต่อมาในภายหลังเจดีย์สวัยมภูวานาก็ได้ถูกสร้างขึ้นตรงบริเวณนี้ "สวัยมภูวานถ" จึงมีความหมายว่า "พระผู้ถือกำเนิดขึ้นเอง เพื่อเป็นที่พึ่งของชาวพุทธ"

คำ

บริการอาหารค่ำ พร้อมชมการแสดงทางวัฒนธรรมของชาวเนปาลี ลิ้มรสอาหารพิเศษ Thali อาหารสไตล์เนปาลแท้ๆ เสิร์ฟในถาดทองเหลือง ประกอบด้วย แกงไก่รสชาติกลมกล่อม ชุปถั่ว ผัดผักกวางตุ้ง ข้าวเปล่า และซอสคล้ายน้ำพริกที่ทำจากมะเขือเทศ พลัดไม้ไผ่ โมโม (Momo) เกี้ยวเนื้อสดใส่ อาหารจานเด็ดของชาวเนปาล กินเป็นอาหารว่างหรืออาหาร จานหลัก



ที่พัก:

The Soaltee Kathmandu ระดับ 5* หรือเทียบเท่า

วันที่ 2

กาฐมาณฑุ - บันดิปุร์

B

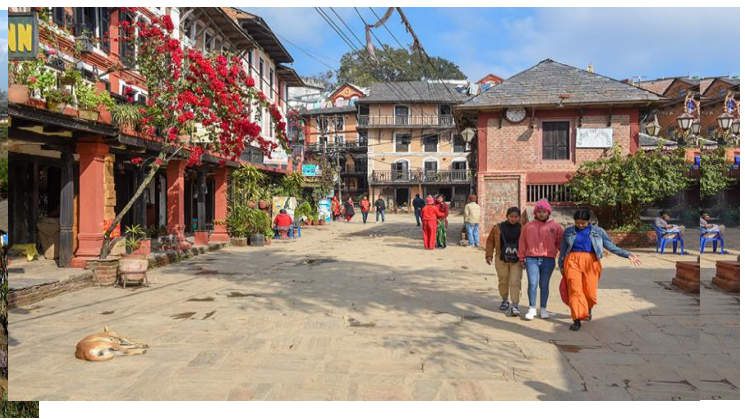
L

D

เช้า
จากนั้น

บริการอาหารเช้า ณ โรงแรม

นำท่านออกเดินทางไปที่ **บันดิปุร์ (Bandipur)** ใช้เวลาเดินทางประมาณ 5-6 ชั่วโมง บันดิปุร์..หมู่บ้านท่องเที่ยวเล็กๆ แต่มากไปด้วยเสน่ห์ของประเพณี วัฒนธรรม และวิถีความเป็นอยู่ ซึ่งตั้งอยู่บนยอดเขาสูงชัน ในเขตอำเภอตะนะหุ (Tanahu District) ของเขตคันดากิ (Gandaki Zone) 1 ใน 14 เขตการปกครองของเนปาลบันดิปุร์ มาจากคำว่า บันทิต ที่แปลว่าผู้รู้ + ปุระ หรือปุระ ที่แปลว่าเมือง เลยออกมาเป็นคำว่า บันทิตปุระ ออกเสียงแบบเนปาลีว่า บันดิปุร์ แปลเป็นไทยง่ายๆก็คือเมืองบัณฑิต หรือเมืองของผู้รู้ หมู่บ้านบนยอดเขาท่ามกลางขุนเขาที่รายล้อม หมู่บ้านบันดิปุร์ ตั้งอยู่บนระดับความสูง 1,030 เมตร โดยอยู่ห่างจากกาฐมาณฑุ ไปทางทิศตะวันตก ประมาณ 143 กิโลเมตร โดยบริเวณรอบๆหมู่บ้านนั้นโดดเด่นไปด้วยทัศนียภาพที่โอบล้อมไปด้วยขุนเขาและมานหมอก รวมไปถึงทิวทัศน์ที่สวยงามของเทือกเขาหิมาลัยที่สามารถมองเห็นจากตัวหมู่บ้านได้อย่างชัดเจน



จากนั้น

อิสระเดินชมทิวทัศน์ในหมู่บ้านตามอัธยาศัย...การไปสำรวจหมู่บ้านโดยเริ่มต้นที่ถนนสายหลักที่สองข้างทางเต็มไปด้วยอาคารบ้านเรือนสูง 2-3 ชั้น ที่ตั้งเรียงรายไปตลอดสองข้างทาง ซึ่งเป็นหลักฐานที่สามารถยืนยันได้ว่า ครั้งหนึ่งหมู่บ้านเล็กแห่งนี้ ได้เคยเป็นเมืองการค้าโบราณที่เจริญรุ่งเรืองมากในอดีต

ค่ำ

รับประทานอาหารค่ำ ณ รีสอร์ท



ที่พัก: Durbar Himalaya Bandipur หรือเทียบเท่า 4*

วันที่ 3

บันดิปุร์ - บารัตปุร์ - จิตวัน

B

L

D

เช้า

บริการอาหารเช้า ณ รีสอร์ท

จากนั้น

นำท่านเดินทางไป **บารัตปุร์ (Bharatpur)** ใช้เวลาเดินทางประมาณ 2 ชั่วโมง บารัตปุร์ ...เป็นเมืองที่มีประชากรมากเป็นอันดับสามของประเทศเนปาล ตั้งอยู่บนฝั่งตะวันตกของแม่น้ำนารายานี ...นำท่าน **ล่องน้ำพายเรือแคนู** ชมบรรยากาศอันแสนรื่นรมย์ของธรรมชาติที่อุดมสมบูรณ์ตาม **ลำน้ำราฟตี (Rapti River)** ขึ้นชมกับนกนานาชนิด หลากสีส่น และชมความเป็นอยู่อย่างธรรมชาติของจระเข้ปากแหลมที่กินปลาเป็นอาหาร ที่หาชมได้ยาก จากนั้นนำท่านขึ้นบก สัมผัสกับธรรมชาติ ฟุงสัตว์ต่างข้ามน้ำราฟตี เพื่อเข้านอน ชมสัตว์น้ำ (จระเข้สองชนิด) และนกนานาชนิด หากท่านมีกล้องส่องนก หรือกล้องส่องทางไกล โปรดไปด้วยเพื่อความสนุกในการชมของท่าน



RAPTI RIVER



กลางวัน
จากนั้น

บริการอาหารกลางวัน ณ ภัตตาคาร

นำท่านท่านเดินทางไป **อุทยานแห่งชาติป่าจิตรวัน** ใช้เวลาเดินทางประมาณ 1 ชั่วโมง นำท่านเดินทางไป **หมู่บ้านทาร์ลู (Tharu Village)** ชนชาวทาร์ลูอาศัยอยู่ตลอดความยาวของที่ราบ Terai ในประเทศเนปาล แต่ที่นิยมไปเยี่ยมชมชมนั้น เจาะจงไปที่จิตวัน โดยเน้นชมวัฒนธรรมดั้งเดิม เพลิดเพลินกับวัฒนธรรมของพวกเขาในพิพิธภัณฑ์แห่งหมู่บ้านทาร์ลู ซึ่งมีมาหลายศตวรรษ จะเห็นว่าชนในหมู่บ้านแห่งนี้มีความเป็นอยู่ที่สัมพันธ์กับธรรมชาติอย่างใกล้ชิด



นำท่านชม **การแสดงเกี่ยวกับวัฒนธรรมประเพณีของชนเผ่าทาร์ลู** การแสดงการเต้นรำที่ชาวเนปาลเรียกว่า Tharu Stick ซึ่งเป็นการแสดงการเต้นระบำในท่าต่างๆ เป็นการแสดงถึงการดำรงชีวิตของเผ่าทาร์ลูซึ่งเป็นคนท้องถิ่นแห่งป่าจิตรวันในดึกดำบรรพ์ เดินทางกลับรีสอร์ต ...อีสรระพักผ่อนตามอัธยาศัย

ค่ำ

บริการอาหารค่ำ ณ รีสอร์ต



ที่พัก: Safari Adventure หรือเทียบเท่า 4*

วันที่ 3
จิตวัน - โภครา

B

L

D

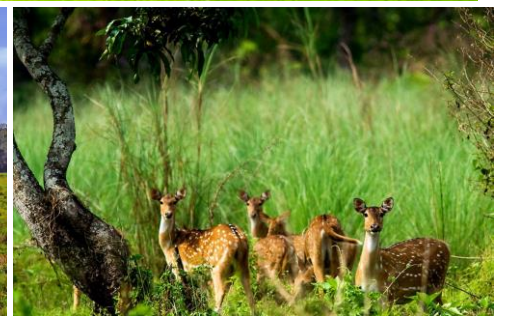
เช้า
จากนั้น

บริการอาหารเช้า ณ โรงแรม

นำท่าน **สัมผัสกับธรรมชาติและชีวิตสัตว์ป่าในอุทยานแห่งชาติป่าจิตรวัน** ซึ่งเป็นอุทยานที่เดินทางเข้าไปได้ง่ายและสะดวกได้ชื่อว่าเป็นพื้นที่ซึ่งมีสัตว์ป่าชุกชุมที่สุดแห่งหนึ่งของ เอเชีย ทั้งยังมีพื้นที่ทุ่งหญ้าสูงขนาดใหญ่สุดท้ายที่หลงเหลืออยู่ในโลกมีสัตว์ป่านานาชนิดเช่น ช้าง กวางเขาเกี้ยว แรดนอเดียว กระตังวัวป่าที่ใหญ่ที่สุดและเสือโคร่งต่างๆ **โดยนั่งช้างท่องซาฟารี (ช้าง 1 ตัวนั่งได้ 4 ท่าน)** สัมผัสทุ่งหญ้าซาฟารีอันเต็มไปด้วยสีสันของธรรมชาติแห่งสภาพป่าแท้ๆในเขตเชิงเขาหิมาลัย ระหว่างทางออกล่าสัตว์ป่านานาชนิดเช่น เสือเบงกอลลายพาดกลอน, แรดนอเดียว, กวางดาว, จระเข้, หมูป่าและนกนานาชนิด โดยใช้พาหนะช้างที่ฝึกมาเพื่อตามล่าสัตว์ต่างๆ นอกจากนั้นท่านยังจะได้พบกับแรดนอเดียวที่หาชมได้ยาก หากท่านมีกล้องส่องนกหรือกล้องส่องทางไกล โปรดไปด้วยเพื่อความสนุกในการชมของท่าน



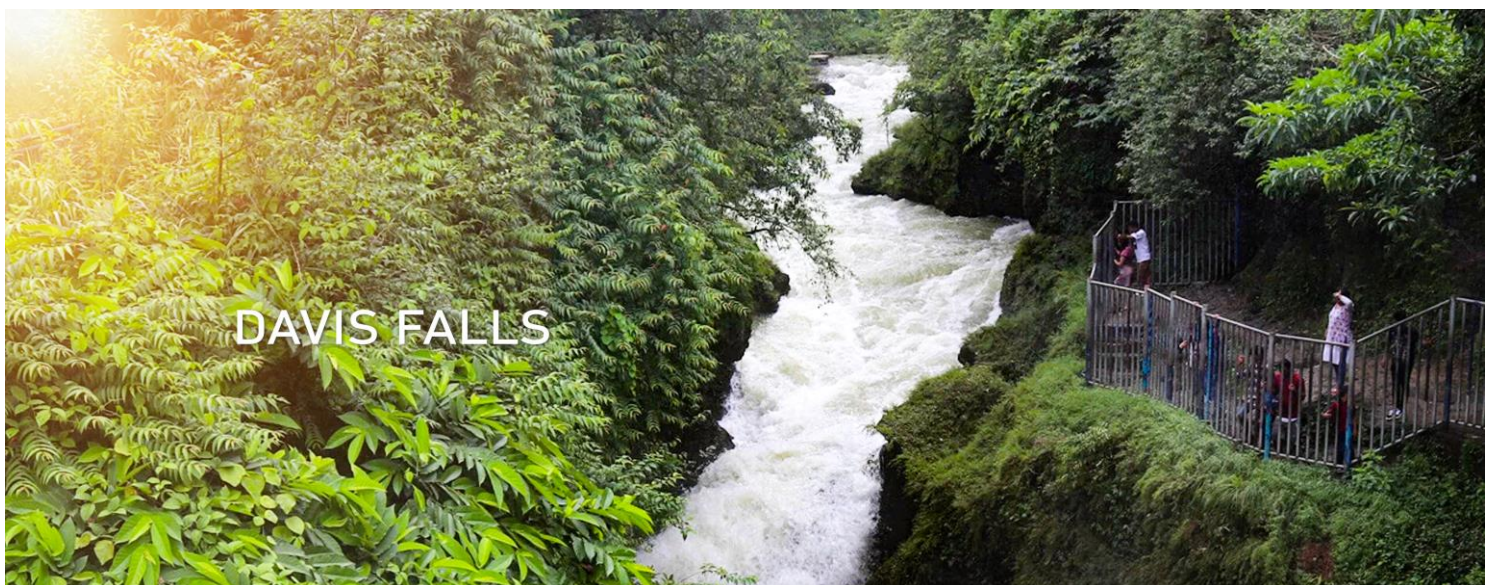
CHITWAN NATIONAL PARK



กลางวัน
จากนั้น

บริการอาหารกลางวัน ณ ภัตตาคาร

นำท่านเดินทางสู่ **เมืองโปครา (Pokhara)** ใช้เวลาเดินทางประมาณ 4 ชั่วโมง ระหว่างทางท่านจะได้เห็นทิวทัศน์ที่งดงามและวิถีชีวิตของชาวชนบทในประเทศเนปาล เส้นทางสายนี้มีชื่อเสียงมากในด้านความงามทางธรรมชาติ นักท่องเที่ยวส่วนใหญ่มักชอบเดินทางโดยรถมากกว่าทางเครื่องบิน นำท่านชม **น้ำตกเดวิส (Davi's Falls)** ที่มหัศจรรย์ไหลลงเหวลึกต้องก้มมองซึ่งตั้งชื่อตามนายเดวิท ชาวสวิสที่ตกลงไปตาย เนื่องจากโดนกระแสไฟฟ้า นำชม **ศูนย์อพยพชาวทิเบต Tibetan Refugee Camp** สัมผัสความเป็นอยู่ของชาวทิเบตที่อพยพมาอยู่ทางตอนเหนือของเนปาล นอกจากนี้ท่านยังจะได้ชมการทอพรมด้วยมืออิสระให้ท่านได้ชมวีวเมืองโปครา



DAVIS FALLS

ค่า รับประทานอาหารค่า ณ โรงแรม



ที่พัก: Hotel Kausi Boutique หรือเทียบเท่า 4*



วันที่ 5

B

L

D

โปครา - กานมาณฑุ - ปาทัน - กานมาณฑุ

05.00 น. ปลูกต้น...เพื่อเดินทางไป **ซารังก็อต (Sarangkot)** จุดชมวิวดังอยู่บนยอดเขาไปทางทิศตะวันตกประมาณ 5 กม. เป็นจุดชมวิวกึ่งหนึ่งที่ท่านจะได้ชมพระอาทิตย์ขึ้นเห็นแสงสีทองตัดกับยอดเขาทางปลาและเทือกเขาอานาปุระได้อย่างสวยงามยิ่ง พร้อมจิบชา กาแฟอุ่นๆ ในบรรยากาศที่โอบล้อมด้วยเทือกเขาหิมะอย่างสบายอารมณ์



จากนั้น นำท่านเดินทางกลับโรงแรมระหว่างทาง นำท่านแวะสักการะขอพร **วัดสินธุบินดาบาซินี (Bindabasini temple)** ซึ่งเป็นที่เคารพของชาวเนปาลีในเมืองโปครา มีพิธีทำบุญเฉพาะวันวันอังคารและวันเสาร์ ถ้าเป็นวันพิธีสำคัญใหญ่ๆ มีการบูชาด้วยสัตว์เล็กและใหญ่ตลอดทั้งวัน

จากนั้นชม **แม่น้ำศักดิ์สิทธิ์เซติ (Seti River)** ที่มีสีขาวคล้ายน้ำนมไหลมาจากเทือกเขาหิมาลัยและมหัศจรรย์ไหลรอดเข้าไปใต้ดิน

เช้า

บริการอาหารเช้า ณ โรงแรม

นำท่านพักผ่อนล่องเรือในทะเลสาบเฟวา (Phewa Lake) ชมวัดกลางทะเลสาบ **วัดเบราฮี (Barahi Temple)** เป็นวัดของเทพธิดาที่ทรงพลังที่สุดและช้อปปิ้งตามอัธยาศัยใน Lazy Market...เดินทางสู่สนามบินโกศรา



10.50 น. ออกเดินทางสู่กาฐมาณฑุ โดยสายการบิน Yeti Airlines เที่ยวบินที่ YT676

11.20 น. เดินทางถึง สนามบินกาฐมาณฑุ...รับกระเป๋าสัมภาระ

กลางวัน รับประทานอาหารกลางวัน ณ ภัตตาคาร

นำท่านชม **วัดปศุพัตินาถ (Pashuopatinath Temple)** เป็นวัดฮินดูที่ใหญ่ที่สุดในเนปาล ซึ่งสร้างในรัชสมัยพระเจ้ากุบาลสิงห์ แห่งราชวงศ์มัลละ ใน พ.ศ. 2507 วัดนี้มีหลังคาทำด้วยทองคำซ้อนกันสองชั้น และประตูทำด้วยเงินและ เป็นวัดที่ศักดิ์สิทธิ์ที่สุดอีกวัดหนึ่งด้านตะวันออกของแม่น้ำภักมาตีซึ่งเป็นส่วนหนึ่งของแม่น้ำศักดิ์สิทธิ์คงคาที่ตามความเชื่อของชาวชมพูทวีป และ **ชมพิธีการมาปนกิจของชาวฮินดู** ที่ริมฝั่งแม่น้ำภักมาตีในศาสนาฮินดูวัดนี้ตั้งอยู่บนฝั่งแม่น้ำภักมาตี



PASHUPATINATH TEMPLE

จากนั้น

นำท่านออกเดินทางไป **เมืองปาทัน (Patan)** ใช้เวลาเดินทางประมาณ 30 นาทีปาทัน หรือเรียกอีกชื่อหนึ่งว่า "ลลิตาปุร์" เมืองแห่งศิลปะอันวิจิตรงดงามที่สำคัญ 1 ใน 4 เมืองแห่งหุบเขากาฐมาณฑุที่เป็นหุบเขามรดกโลกตั้งแต่ค.ศ. 1979 สร้างขึ้นในรัชสมัยพระเจ้าอโศกมหาราชช่วงศตวรรษที่ 3 และเป็นที่รู้จักกันในนามเมืองแห่งศิลปะและหัตถศิลป์ที่มีชื่อเสียงในด้านการแกะสลักที่ประณีตและงดงามทั้งยังเป็นมรดกโลกที่มีสีสันและชีวิตชีวาที่เดียวในโลกอีกด้วย



PATAN DURBAR SQUARE

จัตุรัสปาทันดурบาร์ (Patan Durbar Square) ที่เต็มไปด้วยปราสาท และ พระราชวังโบราณ ในสมัยศตวรรษที่ 16 – 18 พระราชวังปะถัน (**Patan Palace**) ถือได้ว่าเป็นต้นแบบของงานสถาปัตยกรรมแบบศิขระ (Shikhara style) ของเนปาล ตั้งอยู่ในบริเวณจัตุรัสปะถัน ดุรบาร์ ในเขตพระราชวังและจัตุรัสปะถัน ดุรบาร์ประกอบด้วย "จอก" (Chowk) หรือ "ลาน" ที่สำคัญ 3 แห่ง ได้แก่ มุลกกลาง จอก (Central Mul Chowk) สุนทรจอก (Sundari Chowk) และเกศาร์ นารายณ์ จอก (Keshar Narayan Chowk) บริเวณตรงกลางสุนทร จอกมีห้องอาบน้ำหลวง (Royal Bath) ที่เรียกว่าตุศาหิตี (Tushahity) ซึ่งนับว่า

เป็นสถาปัตยกรรมหินขึ้นสำคัญด้วย จัตุรสนี้ได้รับการขึ้นทะเบียนจากองค์การยูเนสโกเป็นมรดกโลกอีกแห่งหนึ่ง



กฤษณะมณฑิร (Krishna Mandir) สร้างขึ้นในปีพ.ศ. 2180 ตรงข้ามกับสุนทริย์ ออกเป็นวัดแห่งองค์พระกฤษณะ นอกจากนี้ยังเป็นวัดเดียวในเนปาลที่มีเจดีย์ 21 องค์ที่ทำจากหินแกรนิตสีเทาทั้งหมด **วัดทอง (Golden Temple)** หรือเรียกว่าหิรัณยวรรณะมหาวิหาร (Hiranya Varna Mahavihar) มีลักษณะเป็นเจดีย์ทอง 3 ชั้นเป็นที่ประดิษฐานของโลเกศวร (Lokeshwor) หรือองค์พระสัมมาสัมพุทธเจ้า ที่สร้างขึ้นในศตวรรษที่ 12 โดยกษัตริย์ภาสกร เวมมา (King Bhaskar Verma) ที่นี่มีชื่อเสียงในฐานะที่เป็นวัดทองคำ ชั้นบนของเจดีย์มีพระพุทธรูปทองคำและธรรมจักรทองคำอยู่ด้วย

ค่า รับประทานอาหารค่ำ ณ โรงแรม

 **ที่พัก: The Soaltee Kathmandu หรือเทียบเท่า 5***

วันที่ 6	B	L	D
กาลमानฑุ - ภักตปุร์ - กาลูमानฑุ			

เช้า บริการอาหารเช้า ณ โรงแรม
นำท่านออกเดินทางไป **เมืองภักตปุร์ (Bhaktapur)** ซึ่งเคยเป็นเมืองหลวงเก่าแก่และมีความรุ่งเรืองในอดีตมีชื่อเสียงในด้านการแกะสลักไม้ที่มีความละเอียดสวยงาม นำท่านชม **จัตุรัสภักตปุร์ดูร์บาร (Bhaktapur Dubar Square)** ประกอบไปด้วยอาคารหลายแห่ง



BHAKTAPUR

ประตูทองคำ (Golden Gate) เป็นทางเข้าไปสู่ลานพระราชวังนาม **พระราชวัง 55 หน้าต่าง (The Palace of 55 Windows)** และมีประตูทองคำที่มีการแกะสลักได้งดงามและสมบูรณ์ที่สุดอีกแห่งหนึ่ง วัดแห่งนี้ยังมี ระฆังทองสัมฤทธิ์แขวนอยู่เป็นที่รู้จักกันในชื่อ "ระฆังหมาเห่า" ซึ่งในสมัยก่อนระฆังใบนี้มีไว้เพื่อตีบอกเวลา และด้วยความงดงามของเมืองเมืองนี้ จึงเคยถูกจำลองเป็นฉากในภาพยนตร์ **"Little Buddha"** และยังได้รับการยกย่องให้เป็น มรดกโลกทางวัฒนธรรม โดยองค์การยูเนสโก ตั้งแต่ พ.ศ. 2522...ได้เวลาอันสมควรนำท่านเดินทางกลับกาฐมาณฑุ

กลางวัน
จากนั้น

รับประทานอาหารกลางวัน ณ กัตดาการ

นำท่านชม **เจดีย์พุทธนาถ (Boudnath Temple)** เป็นโบราณสถานในพุทธศาสนิกายมหายานซึ่งเป็นเจดีย์ที่ใหญ่ที่สุดในกาฐมาณฑุมีพระเนตรมองเห็นธรรมของพระพุทธเจ้าที่ทรงทอดมองไปได้รอบทิศบนฐานรูปแปดเหลี่ยมและมีกงล้อหมุนไปได้โดยรอบฐานยังประดิษฐานพระโพธิสัตว์อันใหญ่โตมโหฬารอยู่บริเวณลานเจดีย์ ที่นี่คือสีสน์ของชาวทิเบต นอกจากนี้ยังมีสินค้าแปลกๆ มากมายที่ตั้งเรียงรายขายอยู่บริเวณรอบเจดีย์



BOUDHANATH TEMPLE



นำท่านสู่ **ย่านทามेल (Thamel)** เป็นศูนย์กลางความเจริญของกรุงกาฐมาณฑุ สองข้างทางเต็มไปด้วย โรงแรมที่พักราคาถูก ร้านอาหารนานาชาติ ร้านขายของ ร้านอินเทอร์เน็ต ฯลฯ จึงเป็นจุดพักของนักท่องเที่ยวที่เพิ่งเดินทางมาถึงเนปาลเพื่อการวางแผนท่องเที่ยวในที่ต่างๆ นอกจากนี้ย่านทามेलยังเป็นแหล่งช้อปปิ้งที่ขึ้นชื่อ โดยเฉพาะสินค้าจำพวกหัตถกรรมพื้นเมือง เครื่องประดับที่ทำจากหินต่างๆ และอุปกรณ์สำหรับการเดินปีน ลักษณะคล้ายกับถนนข้าวสารของเมืองไทย แต่สินค้าหลากหลายกว่าเยอะ ถนนข้าวสารบ้านเรา อาทิ ผ้าพาสมีนา กระเป๋า เสื้อผ้า และของที่ระลึกอีกมากมาย ซึ่งสามารถต่อรองราคาได้ตามความพอใจของท่านซึ่งต้องใช้ความสามารถเฉพาะตัวกันจริงๆ



ค่า รับประทานอาหารค่า ณ โรงแรม

ที่พัก: The Soaltee Kathmandu หรือเทียบเท่า 5*

วันที่ 7 **B - -**
กาฐมาณฑุ - กรุงเทพฯ

เช้า บริการอาหารเช้า ณ โรงแรม...พักผ่อนตามอัธยาศัยจนถึงเวลานัดหมาย
 นำท่านเดินทางสู่สนามบินกาฐมาณฑุ

13.30 น. เหนินฟ้ากลับสู่ กรุงเทพฯ โดยสายการบิน **THAI AIRWAYS** เที่ยวบินที่ **TG 320**
18.15 น. เดินทางถึง ท่าอากาศยานสุวรรณภูมิ โดยสวัสดิภาพ

"ราคาทัวร์สำหรับลูกค้าที่ถือพาสปอร์ตไทยเท่านั้น"*พาสปอร์ตต่างชาติโปรดติดต่อเรา****

อัตราค่าใช้จ่าย เนื่องจากเป็นทัวร์ราคาพิเศษจึงไม่สามารถ REFUND ได้

ช่วงเวลาเดินทาง (หุบเขาดอกกุหลาบที่เมืองลาซง)	บิน	ผู้ใหญ่ (12 ปี ขึ้นไป) เดินทางตั้งแต่ 10 ท่านขึ้นไป	
		ผู้ใหญ่พัก 2-3 ท่าน	พักเดี่ยว เพิ่มท่านละ
1-7 พฤษภาคม 2568 10-16 กรกฎาคม 2568 20-26 กันยายน 2568 17-23 ตุลาคม 2568	TG	49,900.-	8,500

ราคานี้*ผู้ใหญ่ (12 ปี ขึ้นไป) เนื่องจากเป็นราคาตัวกรุ๊ป ไม่มีราคาสำหรับเด็ก ..บริษัทฯ ขอสงวนสิทธิ์กรุ๊ปออกเดินทางตั้งแต่ 20 ท่านขึ้นไป / หรือปรับเปลี่ยนราคาหรือตามที่ได้ตกลงกับทางบริษัทฯ

การชำระเงิน

งวดที่ 1 : **สำรองที่นั่งจ่าย 20,000 บาท** / หลังมีการยืนยันกรุ๊ปเดินทางแน่นอนหรือตาม เจ้าหน้าที่กำหนด พร้อมส่งสำเนาหนังสือเดินทางให้เจ้าหน้าที่

งวดที่ 2 : **ชำระส่วนที่เหลือ 30 วัน** ล่วงหน้าก่อนออกเดินทางหรือตามเจ้าหน้าที่กำหนด

อัตราค่าใช้จ่ายรวม

- ตัวเครื่องบินไป-กลับ ระหว่างประเทศชั้นประหยัดสายการบิน ตามระบุในรายการ
- ค่าตัวภายในประเทศชั้นประหยัดสายการบิน ตามระบุในรายการ
- ค่าภาษีสนามบินทุกแห่งและค่าประกันภัยสายการบิน ตามระบุในรายการ
- **ค่าธรรมเนียมวีซ่าสำหรับหนังสือเดินทางไทย ยื่นวีซ่าสถานทูตเนปาล (ยื่นไทย) (ไม่ต้องขอวีซ่า)**
- ค่าที่พักโรงแรมตามระบุในรายการ ตามระบุในรายการ
- รถโค้ชปรับอากาศรับ-ส่งสนามบินระหว่างอาคารภายในประเทศและต่างประเทศ, และรถTempo ปรับอากาศในแคชเมียร์ตามระบุในรายการ
- ค่าอาหารทุกมื้อตามระบุ/ค่าธรรมเนียมเข้าชมสถานที่ต่างๆ/เคเบิลคาร์เฟส 1
- **ค่าประกันภัยการเดินทางอุบัติเหตุและสุขภาพแบบบุคคล (Asia Plus Basic)**

- วงเงินคุ้มครอง 1,000,000 บาท /คน
- ค่ารักษาพยาบาลในต่างประเทศวงเงิน 2,000,000 บาท
- ค่ารักษาพยาบาลต่อเนื่องในประเทศไทย 50,000 บาท
- ค่ารักษาพยาบาลครั้งแรกในประเทศไทย 100,000 บาท

****กรณีการรักษาพยาบาลต่อเนื่องในประเทศไทยผู้เอาประกันภัยต้องขอรับการรักษาพยาบาลในประเทศไทยภายใน 24 ชั่วโมงนับจากวันที่เดินทางกลับถึงประเทศไทย และ รับการรักษาต่อเนื่องไม่เกิน 7 วันนับจากวันที่ได้รับการรักษาครั้งแรกในประเทศไทย

****กรณีที่ผู้เอาประกันได้รับการรักษาพยาบาลที่ต่างประเทศผู้เอาประกันมีกำหนดเวลา 7วันนับจากวันที่เดินทางกลับถึงประเทศไทยที่จะรับการรักษาต่อเนื่องในประเทศไทย

หมายเหตุ : คุ้มครองผู้เอาประกันภัยอายุสูงกว่า 75-85 ปี จ่ายเบี้ย 50 % ของจำนวนเงินเอาประกันภัย วงเงินคุ้มครองอาหารเป็นพิษ (โดยแพทย์จะต้องระบุในใบรับรองแพทย์ว่า อาหารเป็นพิษเท่านั้น) แต่ทั้งนี้ยอมอยู่ในข้อจำกัดที่มีการตกลงไว้กับบริษัทประกันชีวิต

อัตราค่าใช้จ่ายไม่รวม

- ค่าจัดทำหนังสือเดินทาง (PASSPORT) และค่าทำใบอนุญาตที่กลับเข้าประเทศของคนต่างชาติหรือคนต่างด้าว
- ค่าใช้จ่ายอื่น ๆ นอกเหนือจากที่ระบุไว้ในรายการและค่าใช้จ่ายส่วนตัวต่างๆ เช่น ค่าโทรศัพท์ ค่าช้อปปิ้ง ฯลฯ
- ค่าธรรมเนียมน้ำมันของสายการบิน (ถ้ามี)
- ค่าวีซ่าที่มีค่าธรรมเนียมแพงกว่าหนังสือเดินทางไทย
- ค่าภาษีหัก ณ ที่จ่าย 3% ภาษีมูลค่าเพิ่ม 7% (กรณีออกใบกำกับภาษี)

- ค่าธรรมเนียมการชำระเงินด้วยบัตรเครดิต VISA 3%
- ค่าน้ำหนักเกินพิกัดตามสายการบินกำหนด 20 กิโลกรัม หรือเงื่อนไขที่สายการบินกำหนด
- ค่ากิจกรรมที่นอกเหนือรายการระบุ อาทิ ซิมการ์ด/สโมล์โมบิล นอกเหนือรายการระบุในรายการ
- ค่าทิปไกด์ท้องถิ่น, พนักงานขับรถ และทีมงานอื่น ๆ ที่มาบริการ ตรารายการระบุ 50 USD ต่อท่านหรือ 1800 บาท /ตลอดทริป
- ค่าทิปหัวหน้าทัวร์ไทย แล้วแต่ความพึงพอใจในบริการของท่าน
- ค่าบริการยกกระเป๋าในโรงแรมและสนามบิน ซึ่งท่านจะต้องดูแลกระเป๋าและทรัพย์สินด้วยตัวท่านเอง

การให้ทิปตามธรรมเนียมทางบริษัทฯ มิได้มีผลประโยชน์ใดๆ ทั้งสิ้น ขึ้นอยู่กับพิจารณาของท่านเพื่อเป็นกำลังใจให้กับไกด์ และคนขับรถ

ยกเลิกช่วงเทศกาล

- กรณียกเลิกช่วง สงกรานต์-ปีใหม่ หากมีการชำระมัดจำทัวร์แล้ว ยกเลิกไม่ว่ากรณีใดๆ ก็ตาม หักค่าบริการ ท่านละ 2,000 บาท และใช้จ่ายที่เกิดขึ้นจริง เช่น มัดจำตั๋วเครื่องบิน, วิชา, ค่าดำเนินการ (ถ้ามี), ค่าโรงแรม, ค่าตัวรถไฟ, หรืออื่นๆ โดยจะมีรายละเอียดแสดงให้แก่ลูกค้าได้รับทราบ
- กรณีช่วง Peak season วันหยุดยาว เช่น สงกรานต์ ปีใหม่ สายการบินให้มัดจำล่วงหน้า 2-3 เดือนก่อนออกเดินทาง
- กรณียกเลิกช่วง สงกรานต์-ปีใหม่ ระยะเวลา 0 - 30 วัน ชำระ 100% ของราคาทัวร์

กรณียกเลิก

- หากมีการชำระมัดจำทัวร์แล้ว ต้องการยกเลิก ไม่ว่าจะกรณีใดๆ ก็ตาม ต้องชำระค่าบริการ ท่านละ 2,000 บาท
 - ยกเลิกเดินทาง 30 วันล่วงหน้าก่อนการเดินทางหักค่าใช้จ่ายที่เกิดขึ้นจริง (ตามกฎหมาย **ฉบับพิเศษราชาภิเษก นุเบกษา**) เช่น มัดจำตั๋วเครื่องบิน, วิชา, ค่าดำเนินการ (ถ้ามี), ค่าโรงแรม, ค่าตัวรถไฟ, หรืออื่นๆ โดยจะมีรายละเอียดแสดงให้แก่ลูกค้าได้รับทราบ (หมายเหตุ: ช่วง Peak season สายการบินให้มัดจำล่วงหน้า 2-3 เดือนก่อนออกเดินทาง)
 - แจ้งยกเลิกเดินทาง 15-29 วัน ก่อนการเดินทาง หัก 50% ของราคาทัวร์
 - แจ้งยกเลิกเดินทาง 0-14 วัน ก่อนการเดินทาง หัก 100 % ของราคาทัวร์
- ***หากมีการยกเลิกการจองทัวร์ หลังจากยื่นวีซ่าเรียบร้อยแล้วบริษัทของสงวนสิทธิ์ในการนำพาสปอร์ตไปยกเลิกวีซ่าในทุกกรณี ไม่ว่าจะค่าใช้จ่ายในการยื่นวีซ่าจะรวมหรือแยกจากรายการทัวร์ก็ตาม**

ข้อแนะนำและแจ้งเพื่อทราบ

- * กรณีเดินทางโดยลูกค้าจัดการตั๋วเครื่องบินเอง (Land Only) *ในกรณีลูกค้าดำเนินการเรื่องตั๋วเครื่องบินเองและมาเที่ยวร่วมกับคณะ (Join Tour) ลูกค้าต้องดำเนินการมาพบคณะทัวร์ด้วยตัวเอง และต้องรับผิดชอบค่าใช้จ่ายในการมาพบคณะใหญ่ด้วยตัวเอง รวมถึงหากกรณีเที่ยวบินของคณะใหญ่เกิดความล่าช้าหรือยกเลิก เที่ยวบินอันด้วยสาเหตุใดๆก็ตาม

กรุณาอ่าน เงื่อนไขการเดินทาง เพื่อประโยชน์ของท่าน

- 1) ราคานี้คิดตามราคาตั๋วเครื่องบินในปัจจุบัน หากราคาตั๋วเครื่องบินหรือค่าเงินปรับสูงขึ้น บริษัทฯ สงวนสิทธิ์ที่จะปรับราคาตามสถานการณ์ดังกล่าว
- 2) รายการนี้เป็นเพียงข้อเสนอที่ขอได้รับการยืนยันจากบริษัทฯ อีกครั้งหนึ่ง หลังจากได้สำรองที่นั่งบนเครื่อง และโรงแรมที่พักในต่างประเทศเป็นที่เรียบร้อยแล้ว แต่อย่างไรก็ตามรายการนี้อาจเปลี่ยนแปลงได้ตามความเหมาะสม
- 3) กรณีที่มีผู้รวมคณะไม่ถึงตามที่บริษัทฯ กำหนด บริษัทฯ ขอสงวนสิทธิ์ที่จะเลื่อนการเดินทางหรือปรับเปลี่ยนราคาก่อนล่วงหน้า 10-15 วันก่อนออกเดินทาง
- 4) กรณีวีซ่าผ่านแล้ว แจ้งยกเลิกก่อนหรือหลังออกตัวโดยสาร บริษัทฯ ขอสงวนสิทธิ์ในการ ไม่คืนค่าทัวร์ทั้งหมด
- 5) กรณีเกิดความผิดพลาดจากตัวแทน หรือ หน่วยงานที่เกี่ยวข้อง จนมีการยกเลิก ล่าช้า เปลี่ยนแปลง การบริการจากสายการบินบริษัทฯ ขนส่ง หรือ หน่วยงานที่ให้บริการ บริษัทฯ จะดำเนินโดยสุดความสามารถที่จะจัดบริการทัวร์อื่นทดแทนให้ แต่จะไม่คืนเงินให้สำหรับค่าบริการนั้นๆ
- 6) กรณีท่านยกเลิกก่อนรายการท่องเที่ยวจะสิ้นสุดลง ทางบริษัทฯ จะถือว่าท่านสละสิทธิ์และจะไม่รับผิดชอบค่าบริการที่ท่านได้ชำระไว้แล้วไม่ว่ากรณีใดๆ ทั้งสิ้น
- 7) กรณีท่านถูกห้ามเข้าประเทศ อันเนื่องมาจากมีสิ่งผิดกฎหมาย หรือเอกสารเดินทางไม่ถูกต้อง หรือ การถูกปฏิเสธในกรณีอื่นๆ บริษัทฯ สงวนสิทธิ์ไม่รับผิดชอบต่อการห้ามออกนอกประเทศนั้น
- 8) กรณีผู้เดินทางไม่สามารถเข้า-ออกเมืองได้ เนื่องจากเอกสารปลอมหรือการห้ามของเจ้าหน้าที่ไม่ว่าเหตุผลใดๆ ก็ตามทางบริษัทฯ ของสงวนสิทธิ์ในการ ไม่คืนค่าทัวร์ทั้งหมด
- 9) กรณีท่านไม่สามารถไปเที่ยวในสถานที่ระบุในโปรแกรมได้ อันเนื่องมาจากธรรมชาติ ความล่าช้า และความผิดพลาดจากทางสายการบิน จะไม่มีการคืนเงินใดๆ ทั้งสิ้น แต่ทั้งนี้ทางบริษัทฯ จะจัดหารายการเที่ยวสถานที่อื่นๆ มาให้ โดยขอสงวนสิทธิ์การจัดหาโดยไม่แจ้งให้ทราบล่วงหน้า

- 10) กรณีท่านออกเดินทางไปกับคณะแล้ว ท่านงดการใช้บริการรายการใดรายการหนึ่ง หรือไม่เดินทางพร้อมคณะถือว่าท่าน สละสิทธิ์ ท่านไม่อาจเรียกร้องค่าบริการ และเงินมัดจำคืน ไม่ว่ากรณีใดๆ ทั้งสิ้น
- 11) ทางบริษัทขอสงวนสิทธิ์ราคานี้เฉพาะนักท่องเที่ยวชาวไทยและท่องเที่ยวเป็นหมู่คณะแบบ Join Tour เท่านั้น กรณี ต้องการตัดกรุ๊ปเหมาโปรดสอบถามทางบริษัทอีกครั้ง หากเป็นนักท่องเที่ยวต่างชาติ หรือ พระสงฆ์ โปรดสอบถาม ทางบริษัท

บริษัทฯ ถือว่าท่านได้อ่านและยอมรับเงื่อนไขต่างๆในโปรแกรมทัวร์ดี แล้วจึงชำระเงินมัดจำ กับเจ้าหน้าที่ฝ่ายขายของเรา ..ขอขอบคุณที่ไว้วางใจ

เอกสารประกอบการยื่นวีซ่าท่องเที่ยวเนปาล ยื่นสถานทูตเนปาล ประเทศไทย ไม่ต้องมาแสดงตัว

- รูปถ่ายสี (ถ่ายมาไม่เกิน 3 เดือน ขนาด 2x2 นิ้ว) 1 รูป พื้นหลังสีขาว ไม่สวมแว่นตาหรือเครื่องประดับ, ไม่ใส่ชุดข้าราชการหรือเครื่องแบบใดๆ
- หนังสือเดินทางฉบับจริง มีอายุมากกว่า 6 เดือน
- สำเนาบัตรประชาชน 1 ชุด
- สำเนาทะเบียนบ้าน 1 ชุด
- ถ้าเป็นเด็กอายุต่ำกว่า 15 ปี ใช้สำเนาสูติบัตรและบัตรประชาชน
- สำเนาหนังสือที่เคยเดินทางไปประเทศอินเดีย 1 ชุด (หากมี)

ตัวอย่างการถ่ายรูป และ การถ่ายหน้าพาสปอร์ต (ถ่ายส่งทางไลน์ หรือ สแกนส่งทางเมลเท่านั้น)

