



มหัศจรรย์มรดกโลก
สามัญ
ขจรโช
ไอร์สสา

9วัน
8คืน

ทริปเดียวเที่ยว 2 รัฐ..3 เมืองเด่น
เส้นทางเด่นสุดพิเศษประจำปี

5-13 ธ.ค. / 25 ม.ค. - 2 ก.พ. 68 / 8-16 ก.พ.68

✅ บินภายใน 3 ขา ✅ โรงแรม 4-5 ดาว ✅ ราคารวมวีซ่า / ตัวเครื่องบิน / ทิปไกด์ท้องถิ่น

IndiGo ✈️
75,900.-

Highlight

Diamond Triangle

สามเหลี่ยมเพชรแห่งพรตาสน่า
มรดกแห่งรัฐโอริสสา

Bhimbetka

ภาพเขียนโบราณสมัยหินใหม่
มรดกโลกยูเนสโก

Gwalior Fort

หนึ่งในป้อมที่ไทย
ที่สุดในสมัย
โดดเด่นด้วย
สถาปัตยกรรม
เปอร์เซียและโมกุล

Jai Vilas Palace

พระราชวังที่หรูหรา
ที่สุดในศตวรรษที่ 19

Sun Temple Konark

วิหารสุริยะเทพสุดวิจิตร

Khajuraho

ประติมากรรม
งามสุดราอันเลื่องชื่อ
แหล่งมรดกโลก
องค์การยูเนสโก

Sanchi

สถาปัตยกรรมหินที่เก่าแก่ที่สุดในอินเดีย
สร้างโดยพระเจ้าอโศกมหาราช ในช่วงศตวรรษที่
ไอเซ็นที่บรรจุพระบรมสารีริกธาตุ



The Heart of India

MADHYA PRADESH

มध्यประเทศ (Madhya Pradesh) แปลว่า แคว้นแคว้นตอนกลาง รัฐที่ตั้งอยู่ตรงกลางของประเทศอินเดียพอดีจนได้ชื่อเล่นว่า "หัวใจของอินเดีย"

มีเมืองหลวงคือโกลา (Bhopal) เมืองใหญ่ที่สุดคือ อินดอร์ (Indore) พื้นที่ใหญ่เป็นอันดับสองของประเทศ และมีประชากรมากเป็นอันดับห้าของประเทศ มध्यประเทศเป็นรัฐที่มีพื้นที่ป่าธรรมชาติมากที่สุดในอินเดียและมีชื่อเล่นอีกชื่อหนึ่งว่าเป็น "ดินแดนของเสือ" มีอุทยานขนาดใหญ่ถึง 9 แห่ง และมีสถานที่ที่ขึ้นทะเบียนเป็นมรดกโลกของ UNESCO ถึง 3 แห่ง ได้แก่ สถูปสาญจี (Sanchi) วัดขุรราห์ (Khajuraho) ที่โด่งดังด้วยภาพแกะสลักหินงามสุดที่งดงาม และเมืองกิมเบกกา (Bhimbetka) ที่มีภาพวาดสมัยยุคหิน



วันที่ 1

กรุงเทพฯ - เดลลี

- - D

14.00 น. คณะพร้อมกัน ณ ท่าอากาศยานสุวรรณภูมิ ชั้น 4 เคาน์เตอร์สายการบินอินดิโก เจ้าหน้าที่บริษัทต้อนรับและอำนวยความสะดวกเรื่องสัมภาระและเอกสารการเดินทางแก่ท่าน




On-time. Hassle-free. Affordable.

17.10 น. ออกเดินทางจากสู่ เดลลี Indigo โดยสายการบิน Indigo เที่ยวบินที่ 6E1054
****หมายเหตุ** ไม่มีบริการอาหารบนเครื่อง**

🌐 เวลาที่อินเดียช้ากว่าประเทศไทย 1 ชั่วโมง 30 นาที 🌐

19.55 น. เดินทางถึง ท่าอากาศยานนานาชาติอินทราคานธี เมืองนิวเดลี (New Delhi) ตามเวลาท้องถิ่น ผ่านพิธีการตรวจคนเข้าเมืองและรับกระเป๋าสัมภาระ



เมืองเดลี (Delhi) หรือชื่ออย่างเป็นทางการ ดินแดนเมืองหลวงแห่งชาติเดลี (National Capital Territory of Delhi) ย่อว่า เอ็นซีที (NCT) เป็นนครและดินแดนสหภาพของประเทศอินเดีย ประกอบด้วย นิวเดลี เมืองหลวงของประเทศอินเดีย...นำท่านเดินทางสู่โรงแรม
บริการอาหารค่ำ ณ โรงแรม

ค่ำ

ที่พัก: Novotel Aero City New Delhi หรือเทียบเท่า

วันที่ 2

เดลลี –(บินภายใน) กวาลีเออร์ - ออร์ชา

B L D

เช้า รับประทานอาหารเช้าในโรงแรม...นำท่านเดินทางสู่สนามบิน

10.30 น. ออกเดินทางจสู่ กวาลีเออร์ โดยสายการบิน INDIGO เที่ยวบินที่ 6E 2028

11.30 น. เดินทางถึง ท่าอากาศยานกวาลีเออร์
กวาลีเออร์...ตั้งอยู่ในรัฐมัธยประเทศ (Madhya Pradesh) ไม่มีเขตติดต่อกับทะเลเนื่องจากตั้งอยู่ตรงกลางประเทศ โดยตัวเมืองกวาลีเออร์ กวาลีเออร์ เป็นเมืองป้อมปราการโบราณที่กลายเป็นเมืองท่องเที่ยวและเป็นศูนย์กลางประวัติศาสตร์ที่สำคัญเมืองหนึ่งของอินเดีย อีกทั้ง

ยังเป็นที่ตั้งของสถาบันการศึกษา สถาบันเทคโนโลยีและวิทยาศาสตร์มหาวิทยาลัย และอื่น ๆ
อีกเป็นจำนวนมาก

กลางวัน บริการอาหารกลางวัน ณ ภัตตาคาร



จากนั้น

นำท่านชม **ป้อมกาลีเออร์ (Gwalior Fort)** หนึ่งในป้อมที่ใหญ่ที่สุดในประเทศอินเดีย โดยป้อมปราการแห่งนี้ถูกสร้างขึ้นในศตวรรษที่ 8 ซึ่งในอดีตป้อมปราการและตัวเมืองนั้นถือว่าเป็นส่วนหนึ่งในประวัติศาสตร์ของอาณาจักรทางภาคเหนือของอินเดีย ปัจจุบันเป็นหนึ่งในสถานที่ท่องเที่ยวที่มีการเข้าชมมากที่สุด โดดเด่นด้วยสถาปัตยกรรมเปอร์เซียที่มีความวิจิตรงดงามในด้านรายละเอียด จักรพรรดิแห่งราชวงศ์โมกุลที่ยิ่งใหญ่ เคยยกให้เป็นปราการที่สวยงามที่สุด จากบริเวณดาดฟ้าของป้อม เราสามารถชมทัศนียภาพ ของเมืองกาลีเออร์ ได้อีกด้วย นำท่านชม **พระราชวังใจ วิลาส (Jai Vilas Palace)** ซึ่งขึ้นชื่อว่าเป็นพระราชวังที่หรูหราที่สุดในศตวรรษที่ 19 ของอินเดีย ถูกสร้างขึ้นในปี 1875 โดยพระมหाराชา Jayajirao แห่งราชวงศ์ Shinde ซึ่งได้รับการออกแบบโดย พ.ต.ท. Sir Michael Filose ซึ่งปัจจุบันได้มีการเปิดเป็นพิพิธภัณฑ์ที่มีชื่อว่า **พิพิธภัณฑ์ซคินเดีย (Scindia Museum)** ซึ่งมีการจัดแสดงคอลเลกชันของโบราณและอื่นๆอีกเป็นจำนวนมาก และชมของประดับ เครื่องใช้ ประจําราชวงศ์ที่ขึ้นชื่อในความวิจิตรหรูหราอลังการ



จากนั้นนำท่านเดินทางสู่เมืองออร์ชา และ ระหว่างทางเยี่ยมชมเมืองดาเทีย เมืองโบราณที่เคยมีการกล่าวถึงในคัมภีร์พระมหากาโรตะ ปัจจุบันเป็นศูนย์กลางการค้าขาย ฝ้าย และเมล็ดพันธ์ธัญพืช จากนั้นนำท่านเดินทางไปยัง **เมืองออร์ชา (Orchha)** เมืองออร์ชา เป็นเมืองเล็กๆ เงียบสงบ และสวยงามตั้งอยู่บนเกาะกลางแม่น้ำเบตวา (BETWA RIVER) เมืองออร์ชา ถูกสร้างขึ้นในศตวรรษที่สิบห้า โดยนักรบเผ่า Bundera Runda Pratap Singh สถาปนาตัวเองขึ้นเป็นกษัตริย์ตั้งแต่ปี 1501-1531 พระองค์ได้สร้างป้อมปราการ วัดวาอารามต่างๆบริเวณแม่น้ำ Betwa

ค่ำ บริการอาหารค่ำ ณ โรงแรม

ที่พัก Amar Mahal Orchha หรือเทียบเท่า

วันที่ 3

ออร์ชา - ชุรโห

B

L

D

เช้า บริการอาหารเช้า ณ โรงแรม

จากนั้น

นำท่านเยี่ยมชม **ออร์ชาฟอรัท (Orcha Fort)** ที่พำนักของมหาราชาแล้วยังเป็นปราการด่านสุดท้ายของเมือง การออกแบบป้อมให้ออกมาแข็งแรงแน่นหนา และตั้งอยู่บนที่สูง ออร์ชาก็มีป้อมขนาดใหญ่โตหลายแห่ง แต่ชำรุดทรุดโทรมไปตามกาลเวลา กระเบื้องสีบางแห่งยังคงสีสดใส ถึงแม้จะแตกกร่อนไปบ้างแต่ก็ยังคงรักษาสีสวยไว้ได้ นำท่านชม **พระราชวังชฮานคีร์ มาฮาล (Jahangir Mahal)** ที่สร้างขึ้นอย่างหรูหราอลังการ เพื่อต้อนรับ "พระเจ้าชฮานคีร์" แห่งราชวงศ์โมกุล เพียงเพื่อพัก 1 ราตรีอันเป็นวิเศษบายทางการทูต ของกษัตริย์นครภักทลขัณฑ์ผู้ชาญฉลาด



นำท่านชม **วัดจตุรภุชมนเทียร (Chaturabuj Mandir)** คำว่า จตุรภุช แปลว่าผู้มีสี่ (จตุร-) แขน (ภุช) อันหมายถึงพระราม อวตารหนึ่งของพระวิษณุ โครงสร้างของหมู่อาคารในมนเทียรประกอบด้วยมนเทียรซึ่งมีความสูงหลายชั้น ป้อมปราการ และวังปัจจุบันภายในมนเทียรประดิษฐานเทวรูปองค์ประธานเป็นพระรศกฤษณะ นอกจากนี้มนเทียรยังเป็นที่รู้จักจากวิมานที่สูงที่สุดแห่งหนึ่งด้วยความสูง 344 ฟุต **วัดลักษมีนารายัน (Laxmi Narayan Temple Orchha)** สร้างขึ้นในรัชสมัยของราชาปรีชชิงห์ดีโอ เพื่ออุทิศแด่พระแม่ลักษมี (เทพีแห่งความมั่งคั่งและความเจริญรุ่งเรือง) โครงสร้างเป็นตัวอย่างของสถาปัตยกรรมวัดและป้อมที่ผสมผสานกันอย่างมีเอกลักษณ์

กลางวัน บริการอาหารกลางวัน ณ **ภัตตาคาร**



ออกเดินทางไปที่ เมืองขจราโฮ (Khajuraho) ระยะทางประมาณ 180 กิโลเมตร ใช้เวลา
ประมาณ 3 ชั่วโมง

ค่า บริการอาหารค่ำ ณ โรงแรม

ที่พัก Clarks Khajuraho หรือเทียบเท่า

วันที่ 4

ขจราโฮ (เต็มวัน)

B

L

D

เช้า บริการอาหารเช้า ณ โรงแรม

นำท่านชม วัดกลุ่มตะวันตก (Western Group of Temples) ซึ่งประกอบด้วย วัดลักษ
มันวิศวานถ (Laxman Temple) มหาเทวาลัยที่สร้างถวาย พระวิษณุ (Vishnu) สร้างจากหิน
ทรายสลักเสลารูปประติมากรรมเทพเจ้า นางอัปสร วิถีชีวิตของชาวเมืองในยุคหนึ่ง ตั้งแต่สาว
น้อยแต่งหน้า เขียนจดหมายถึงคนรัก พ่อแม่ลูก และรูปกามสูตรอันลือเลื่อง



กลางวัน

บริการอาหารกลางวัน ณ ภัตตาคาร

นำชมสถานที่สำคัญในนครโหดอ..วัดคณทาริยมหาเทพ (**Kandariya Mahadeva Temple**) วัดที่ใหญ่ที่สุดและ วัดเทวีจัคธัมกะ (**Devi Jagadamba Temples**) ซึ่งสร้างถวายพระศิวะ และ พระนางทุรคา วัดจิตรคุปต์ ที่สร้างถวายพระสุริยเทพอันน่าตื่นตาตื่นใจในภาพสลักท่ามกลางความงาม โดยเฉพาะยามอาทิตย์อัสดงที่แต่ละรูป สลักนูนลอยงดงาม แสดงอารมณ์อันประณีตเกินคำบรรยาย





โดยกลุ่มอนุสรณ์สถานแห่งขจุราโหได้รับการจดทะเบียนเป็นแหล่งมรดกโลกโดยองค์การ
ยูเนสโก (UNESCO) ในปี 1986 และถือเป็นหนึ่งใน "เจ็ดสิ่งมหัศจรรย์" ของอินเดีย
บริการอาหารค่ำ ณ โรงแรม

ค่ำ

ที่พัก Clarks Khajuraho หรือเทียบเท่า

วันที่ 5

ขจุราโห - สาญจี - โบพาล

B

L

D

เช้า บริการอาหารเช้า ณ โรงแรม

เดินทางต่อไป เมืองสาญจี (Sanchi) ระยะทาง 326 ก.ม. ใช้เวลาเดินทางประมาณ 6 ชั่วโมง

กลางวัน บริการอาหารกลางวัน ณ ภัตตาคาร



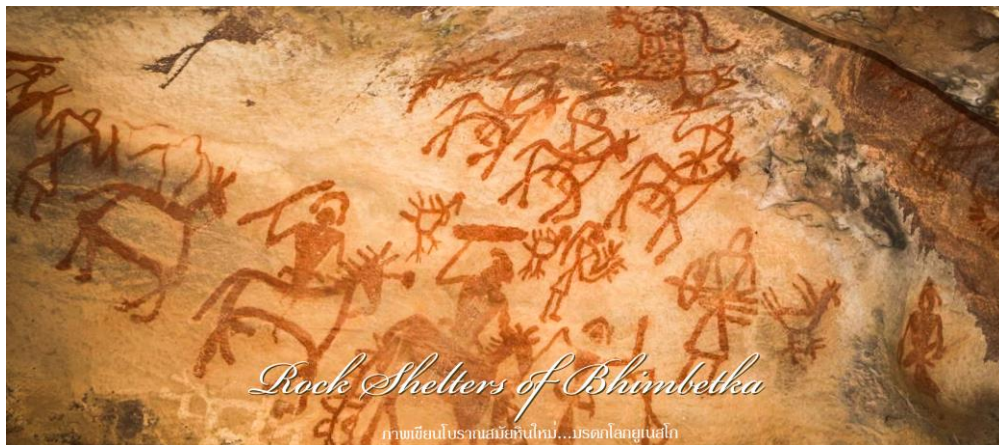
บ่าย นำท่านชม **มหาสถูปสาญจี (Buddhist Monuments at Sanchi)** เป็นสถูปโครงสร้างหินที่เก่าแก่ที่สุดในอินเดีย สร้างโดยพระเจ้าอโศกมหาราช ในช่วงศตวรรษที่ 3 ใต้เป็นที่บรรจุพระบรมสารีริกธาตุ ล้อมรอบด้วยทางเดินที่ถอดแบบมาจากวงล้อพระธรรมจักร ได้ชื่อว่าเป็นตัวอย่างพิเศษของพุทธศิลป์ และสถาปัตยกรรมเจดีย์รูปถ้วยผ่าครึ่ง ทำจากอิฐ และคุณลักษณะห้องกลางซึ่งไว้เก็บพระธาตุศักดิ์สิทธิ์ของพระพุทธรูป เจดีย์ล้อมรอบด้วยซุ้มประตูทั้ง 4 ด้าน แต่ละซุ้มจะเป็นเรื่องของพระพุทธประวัติ โดยเริ่มต้นจาก ซุ้มประตูทางทิศใต้ แสดงเกี่ยวกับการประสูติและทศชาติชาดก ทิศตะวันออก แสดงตั้งแต่เป็นเจ้าชาย จนถึงแสวงหาการตรัสรู้ ทิศตะวันตก แสดงพระปฐมเทศนา ทิศเหนือ แสดงเกี่ยวกับพระธรรมจักร โดยปัจจุบัน มหาสถูปสาญจี และโบราณสถานใกล้เคียงได้รับการขึ้นทะเบียนเป็นมรดกโลกในปี 1989 โดยเราจะพาท่านเข้าชมพิพิธภัณฑ์ที่เก็บดูแลรักษาพระพุทธรูปด้วย...ออกเดินทางสู่ เมืองโฆपाल ระยะทาง 50 กม. ใช้เวลาในการเดินทางประมาณ 1 ชั่วโมง

ค่ำ **ที่พัก Jehan Numa Palace Bophal หรือเทียบเท่า**

วันที่ 6 **B L D**
โฆपाल - กิมเพดกะ- (บินภายใน) โฆपाल - เดลลี

เช้า **บริการอาหารเช้า ณ โรงแรม**
 นำท่านชม **เขตโบราณสถานกิมเพดกะ (Rock Shelters of Bhimbetka)** ใช้เวลาเดินทางประมาณ 1 ชั่วโมง มวลหินงูคำพร้อมภาพเขียนโบราณสมัยหินใหม่กว่า 500 ถ้ำแบ่งได้เป็น 5 ยุค ไล่จากหินเก่าตอนต้นมาถึงยุคประวัติศาสตร์ที่สุดในยุคก่อนประวัติศาสตร์ของอินเดียจนได้รับการยกย่องให้เป็นมรดกโลกในปี 2003 ได้เวลาสมควร...เดินทางกลับโฆपाल

กลางวัน **บริการอาหารกลางวัน ณ ภัตตาคาร**

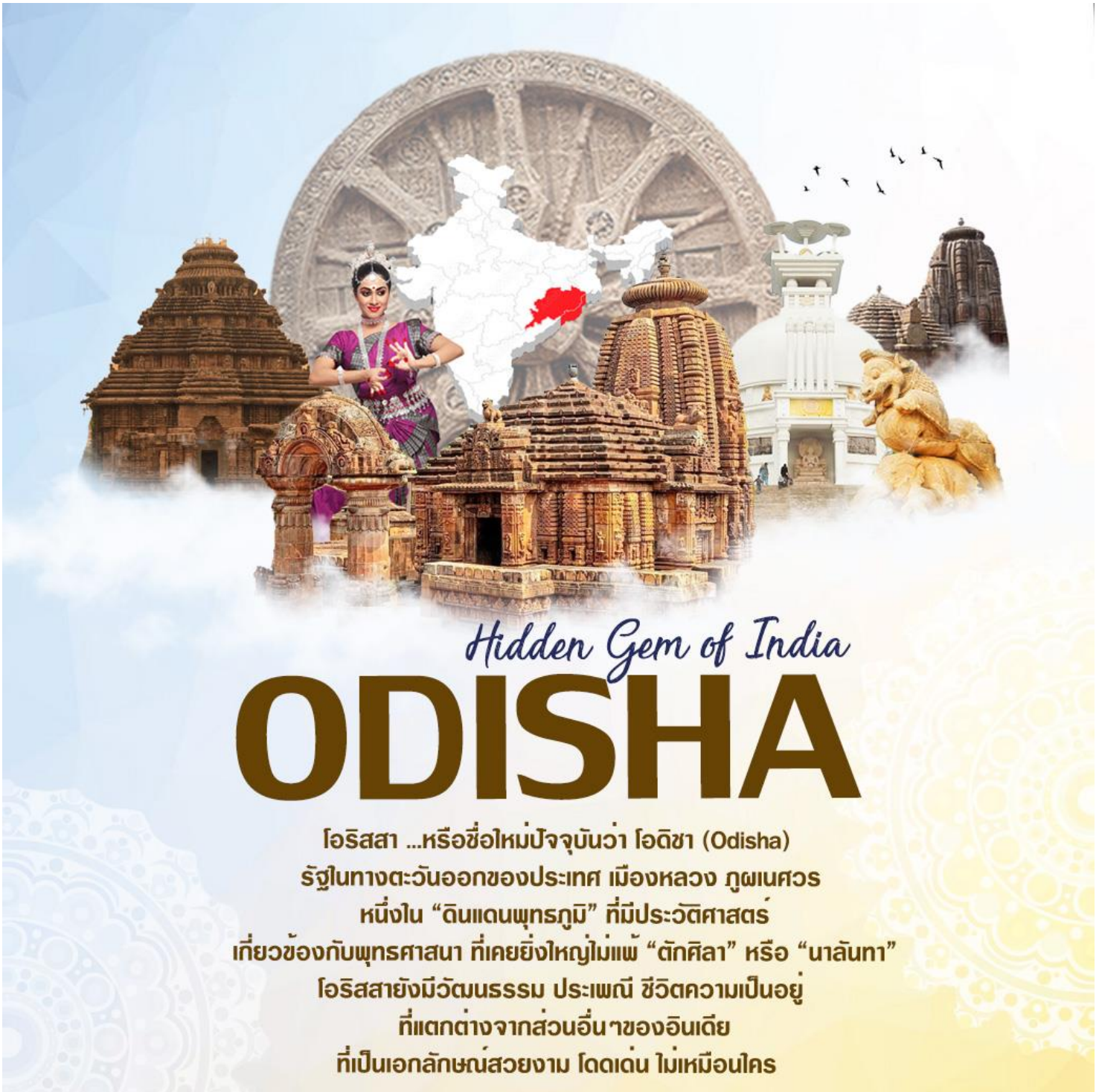


18.00 น. นำท่านเดินทางไปสนามบินโฆपालเพื่อเดินทางไปเดลลี
บริการอาหารค่ำ ณ โรงแรม

21.35 น. **ออกเดินทางสู่ เดลลี โดยสายการบิน INDIGO เที่ยวบินที่ 6E 2279**

22.35 น. เดินทางถึง ท่าอากาศยานเดลลี...เดินทางสู่โรงแรมที่พัก

ที่พัก: Lemon Tree Aero City New Delhi หรือเทียบเท่า



Hidden Gem of India
ODISHA

โอริสสา ...หรือชื่อใหม่ปัจจุบันว่า โอดิชา (Odisha)
 รัฐในทางตะวันออกของประเทศ เมืองหลวง ภูวนศวร
 หนึ่งใน “ดินแดนพุทธภูมิ” ที่มีประวัติศาสตร์
 เกี่ยวข้องกับพุทธศาสนา ที่เคยยิ่งใหญ่ไม่แพ้ “ตักศิลา” หรือ “นาลันทา”
 โอริสสายังมีวัฒนธรรม ประเพณี ชีวิตความเป็นอยู่
 ที่แตกต่างจากส่วนอื่นาของอินเดีย
 ที่เป็นเอกลักษณ์สวยงาม โดดเด่น ไม่เหมือนใคร

วันที่ 7

เดลี –(บินภายใน) ภูวนศวร

B

L

D

เช้า บริการอาหารเช้า ณ โรงแรม...นำท่านเดินทางสู่สนามบิน

09.35 น. ออกเดินทางสู่ ภูวนศวร โดยสายการบิน **INDIGO** เที่ยวบินที่ **6E 2279**

12.00 น. เดินทางถึง ท่าอากาศยานภูวนศวร

ภูวนศวร (Bhubaneswar) ...เมืองหลวงของรัฐโอริสสา ซึ่งภาษาสันสกฤตโบราณเรียกว่า ดรีภูวนศวร ซึ่งแปลว่าเป็นที่อยู่ของพระศิวะ และเป็น 1 เมืองในเขตของอาณาจักรกสิงคะในสมัยพระเจ้าอโศกมหาราช ซึ่งถือว่าเป็นเมืองแห่งวัดที่มีประมาณ 500 กว่าวัดเลยทีเดียว

กลางวัน

บริการอาหารกลางวัน ณ ภัตตาคาร

นำท่านชมเทวาลัย **ปรศุรามเมศวร (Parsurameswar Temple)** สร้างขึ้นเพื่อบูชาพระศิวะ ถือเป็นหนึ่งในเทวาลัยที่เก่าแก่ที่สุดในโอริสสาสร้างในศตวรรษที่ 7 มีขนาดเล็ก แต่งงดงามประดับประดาด้วยรูปแกะสลักเทพเจ้าฮินดูที่แกะสลักได้งดงามมาก เป็นสถาปัตยกรรมเทวสถานของไศสะนิกาย



จากนั้นนำท่านชม เทวาลัยมุกเตศวร (**Mukteshvara Temple**) สร้างขึ้นในช่วงศตวรรษที่ 10 (พุทธศตวรรษที่ 15) ถือได้ว่าเป็นหนึ่งในเทวาลัยที่มีขนาดเล็กที่สุดในเมืองภูวนศวร แต่ด้วยความงดงามทางด้านสถาปัตยกรรมที่มีการแกะสลักได้อย่างอลังการทำให้เทวสถานแห่งนี้ได้รับสมญานามว่า "อัญมณีแห่งโอริสสา" โดยจุดที่น่าสนใจของสถานที่แห่งนี้ คือ สถาปัตยกรรมและการแกะสลักบริเวณซุ้มประตูที่มีลักษณะแตกต่างจากเทวสถานแห่งอื่นในเมืองภูวนศวร



นำท่านเยี่ยมชม พิพิธภัณฑ์ **Orissa State Museum** เป็นที่รวบรวมประวัติศาสตร์และรวบรวมพระพุทธรูปจากสถานที่ต่างๆทางโบราณคดีและประวัติศาสตร์ของนครโอริสสา



นำท่านเดินทางสู่ เขตดอลี หรือ **เดาลี คีรี (Dhauligiri)** ซึ่งเป็นสถานที่ที่ถูกสันนิษฐานว่าเป็นจุดที่พระเจ้าอโศกมหาราชทรงเปลี่ยนศาสนาจากศาสนาฮินดูมาเป็นพุทธศาสนาภายหลังศึกสงครามกาลิงคะที่สร้างความสูญเสียมากมายมหาศาล โดยบริเวณเนินเขาเดาลีคีรีจะปรากฏหลักก้อนหิน ข้างหินแกะสลัก ที่ถือได้ว่าเป็นพระพุทธรูปองค์แรกของโลกที่แสดงถึงคุณงามความดีขององค์สมเด็จพระสัมมาสัมพุทธเจ้าพร้อมด้วยศิลาจารึกอักษรพราหมณ์มี ที่เป็นบทบัญญัติ 14 ประการของพระเจ้าอโศกที่เผยแพร่พระธรรมครั้งยิ่งใหญ่ จากนั้นท่านขึ้นบน ยอดเขาเดาลีคีรี เพื่อสักการะ **เจดีย์สันติภาพหรือเจดีย์ศานติ (Shanti Stupa)** บนยอดเขาแห่งนี้ซึ่งเจดีย์ถูกสร้างขึ้นโดยดำริของท่านฟูจิ ผู้นำนิกายนิปโปนชั้น เมียวจิ โดยเจดีย์แห่งนี้มีลักษณะเป็นสีขาว บริเวณยอดที่มีลักษณะคล้ายดอกบัวบานอันสื่อถึงศีล 5 ของศาสนาพุทธนิกายมหายาน บริเวณรอบองค์พระเจดีย์มีพระพุทธรูปที่ประดิษฐานและมีภาพหินแกะสลักเรื่องราวเกี่ยวกับพระพุทธประวัติและราชประวัติของพระเจ้าอโศกมหาราช

ค่า บริการอาหารค่ำ ณ โรงแรม

ค่า

ที่พัก: Mayfair Convention Center Bhubaneswar หรือเทียบเท่า

วันที่ 8 B L D
ภูเนศวร - รัตนคีรี - อุทัยคีรี

เช้า บริการอาหารเช้า ณ โรงแรม
นำชม **หมู่พุทธสถานรัตนคีรี (Ratnagiri)** เป็นโบราณสถานที่ถูกค้นพบซากปรักหักพังของวัดขนาดใหญ่จำนวน 2 วัด และสถูปขนาดใหญ่ 1 องค์ ซึ่งสันนิษฐานว่ามีความเกี่ยวข้องกับราชวงศ์คุปตะในสมัยพระเจ้านราสิงหะคุปตะ พารัตติยา (Narasimha Gupta Baladitya) ในสมัยศตวรรษที่ 6 (พุทธศตวรรษที่ 11) โดยมีการคาดการณ์ว่าพุทธสถานแห่งนี้ยังเป็นศูนย์กลางของศาสนาพุทธนิกายตันตระยานหรือวัชรยาน เนื่องจากสถาปัตยกรรมต่างๆที่ถูกขุดพบอันประกอบไปด้วยขุมประตูกะสลักที่มีความวิจิตรประณีต รวมไปถึงรูปหินปั้นแกะสลักในแบบวัชรยาน ซึ่งมีลักษณะคล้ายคลึงกับศิลปะและสถาปัตยกรรมที่นำเส้นทางหาวิหารในรัฐพิหาร ชม **อุทัยคีรี (Udayagiri)** ซึ่งเป็นศูนย์กลางอันสำคัญของพระพุทธศาสนา ฝ่ายนิกายวัชรยาน อีกแห่งหนึ่งที่มีทั้งพระพุทธรูปและรูปพระโพธิสัตว์ เป็นจำนวนมาก เทวรูปที่

แปลก เป็นพิเศษ อีกอย่างหนึ่งที่ป็นอยู่ในสิ่งทั้งหลาย คือรูปเทพเจ้า ปรัชญาปารมิตา เป็น เทวรูปนั่งมี 12 กร และเทพเจ้ามารี มี 8 กร เป็นต้น

กลางวัน บริการอาหารกลางวัน ณ ภัตตาคาร



นำท่านเดินทางสู่ หมู่พุทธสถานแห่งลลิตคีรี (Lalitgiri) ซึ่งเป็นพุทธสถานเก่าแก่ที่สุดในรัฐโอริสสา ที่ถูกสร้างขึ้นในศตวรรษที่ 1 (พุทธศตวรรษที่ 6) ซึ่งมีหลักฐานปรากฏตามบันทึกของพระถังซำจั๋งได้จารึกมายังพุทธสถานแห่งนี้ แต่กลับมีชื่อที่แตกต่างกันออกไปคือ “บุษบา คีรีมหาวิหาร” ที่ระบุถึงสถูปองค์ใหญ่บนยอดเขาลลิตคีรีและพระวิหารอารามต่างๆ รวมไปถึงสถูปน้อยใหญ่จำนวนมากมาย โดยปัจจุบันพุทธสถานแห่งนี้ยังปรากฏร่องรอยตามจารึกอันได้แก่สถูปสร้างด้วยก้อนอิฐที่มีขนาดใหญ่ ซึ่งบริเวณบันไดทางขึ้นลลิตคีรีจะปรากฏพบเห็นพระพุทธรูปแกะสลักของพระพุทธรเจ้า 5 พระองค์ รวมไปถึงพระโพธิสัตว์อวโลกิเตศวรหินแกะสลัก...เดินทางกลับภูผเนศวร

ค่ำ บริการอาหารค่ำ ณ โรงแรม

วันที่ 9

B

L

-

ภูเนศวร - โคนาร์ค - ปูรี - ภูเนศวร - กรุงเทพฯ

เช้า
จากนั้น

บริการอาหารเช้า (แบบกล่อง)

นำท่านออกเดินทางสู่ เมืองโคนาร์ค (Konark) ระยะทาง 70 ก.ม. ใช้เวลาเดินทางประมาณ 2 ชั่วโมง เข้าเยี่ยมชม วิหารสุริยเทพมรดกโลกเมืองโคนาร์ค (Konark Sun Temple) เมืองโคนาร์คคือเมืองเล็ก ๆ ที่มีชื่อเสียงทางด้านการท่องเที่ยวของอำเภอปูรี ในรัฐโอริสสา



รัฐที่ตั้งอยู่ทางทิศตะวันออกเฉียงใต้ของประเทศซึ่งมีเมืองภูเนศวร เป็นเมืองหลวงของรัฐ นอกจากนี้แล้วเมืองโคนาร์คยังถือว่าเป็นเมืองท่องเที่ยวที่มีชื่อเสียงมากเมืองหนึ่งของรัฐโอริสสา โดยสถานที่ท่องเที่ยวที่มีความสำคัญและมีชื่อเสียงคือ วิหารสุริยเทพ หรือวัดโคนาร์ค วัดที่มีชื่อเสียงทางด้านความงามทางสถาปัตยกรรม ที่ตั้งอยู่บนชายหาดทะเลเบงกอล นำท่านชม เทวาลัยแห่งสุริยเทพ เป็นศาสนสถานสำหรับบูชาเทพพระอาทิตย์ ซึ่งถูกสร้างขึ้นในช่วงศตวรรษที่ 13 เทวสถานแห่งนี้ตั้งอยู่ใกล้แนวชายฝั่งทะเลของรัฐโอริสสาภาคตะวันออกเฉียงใต้ของประเทศอินเดียหลังคาทรงพีระมิดนั้นโดดเด่นตัดกับเส้นขอบฟ้าและแนวของต้นมะพร้าวอย่างงดงาม ซากปรักหักพังบอกถึงความเจริญรุ่งเรืองได้เป็นอย่างดี เป็นวิหารที่ได้รับการขนานนามว่าเป็นเจดีย์สี่ด้านเนื่องจากตัววิหารนั้นถูกสร้างขึ้นจากหินแกรนิตสี่ด้านปัจจุบันวิหารแห่งนี้ถือว่าเป็นหนึ่งในวิหารที่มีชื่อเสียงที่สุดในประเทศอินเดีย หลังจากนั้น องค์การยูเนสโกได้จัดให้วิหารสุริยเทพเป็นมรดกโลก ในปี 1984 อีกทั้งยังได้รับการยอมรับให้เป็นหนึ่งในเจ็ดสิ่งมหัศจรรย์ของอินเดียอีกด้วย เทวาลัยสุริยเทพ สร้างด้วยศิลาอันใหญ่ เทวาลัยนี้แปลกกว่าที่อื่น ๆ ในอินเดีย และโลก เพราะสร้างเป็นรูปราชรถ ของสุริยเทพผู้ทรงราชรถทองไปบนฝักฟ้า เปล่งรัศมีความร้อนและแสงสว่างแก่โลกตั้งแต่รุ่งอรุณจนสายัณห์ นักเดินเรือชาวยุโรปที่เดินทางมายังใกล้กตดา มองเห็นยอดสิขราสูงเด่นแต่ไกลจากทะเล ปัจจุบันวิหารแห่งนี้ถือว่าเป็นหนึ่งในวิหารที่มีชื่อเสียงที่สุดในประเทศอินเดียขององค์การยูเนสโก ได้จัดให้วิหารสุริยเทพเป็น

มรดกโลกในปี 1984 อีกทั้งยังได้รับการยอมรับให้เป็นหนึ่งในเจ็ดสิ่งมหัศจรรย์ของอินเดียอีกด้วย ภายในสิขระเป็นห้องครรภหคฤหะที่ประดิษฐานเทวรูปที่เคารพสูงสุด จึงเป็นที่ศักดิ์สิทธิ์ที่สุด มีแต่พราหมณ์ประกอบพิธีเท่านั้น ซึ่งจะยืนอยู่บนหลังช้าง หมายถึงชัยชนะของฮินดูต่อพระพุทธรศาสนา

กลางวัน บริการอาหารกลางวัน ณ ภัตตาคาร



เดินทางสู่ เมืองปุริ (Puri) นำท่านชม หมู่บ้านมรดกรากุราชปุร์ (Raghurajpur Heritage Village) หมู่บ้านมรดกงานฝีมือ เป็นที่รู้จักจากจิตรกรรมฝีมือดี Pattachitra ซึ่งเป็นรูปแบบศิลปะที่มีอายุย้อนไปถึง 5 ปีก่อนคริสตกาล...เดินทางกลับภูมเนศวร

16.50 น. ออกเดินทางสู่ กรุงเทพฯ โดยสายการบิน INDIGO เที่ยวบินที่ 6E 1066

21.10 น. เดินทางถึง ท่าอากาศยานสุวรรณภูมิ โดยสวัสดิภาพ

หมายเหตุ :

1. เวลาที่ปรากฏในโปรแกรมกับการปฏิบัติจริงอาจแตกต่างกันเล็กน้อย ขอให้ท่านรับทราบคำแนะนำการเปลี่ยนแปลงการนัดหมายเวลาในการทำกิจกรรมอีกครั้งจากหัวหน้าทัวร์
2. บริษัทอาจทำการเปลี่ยนแปลงรายการ ได้ตามความจำเป็นและเหมาะสม แต่จะยึดผลประโยชน์ของลูกค้าเป็นสำคัญ ทั้งนี้ ขึ้นอยู่กับสถานะของสายการบิน โรงแรมที่พัก ภูมิอากาศ ภัยธรรมชาติ การนัดหยุดงานฯลฯ ตลอดจนจนสถานะทาง เศรษฐกิจและสถานการณ์ทางการเมืองภายใน อันเป็นสาเหตุให้ต้องเลื่อนการเดินทางหรือไม่สามารถจัดพาคณะท่องเที่ยวได้ตามรายการ

เอกสารในการยื่นวีซ่าท่องเที่ยวอินเดียแบบ ออนไลน์ไม่ต้องมาแสดงตัว

1. รูปถ่ายสี (ถ่ายมาไม่เกิน 3 เดือน ขนาด 2x2 นิ้ว) 1 รูป พื้นหลังสีขาว ไม่สวมแว่นตาหรือเครื่องประดับ, ไม่ใส่ชุดข้าราชการหรือเครื่องแบบใดๆ
2. สำเนาหนังสือเดินทางมีอายุมากกว่า 6 เดือน
3. สำเนาบัตรประชาชน 1 ชุด
4. สำเนาทะเบียนบ้าน 1 ชุด
5. (กรณี) เด็กอายุต่ำกว่า 15 ปี ใช้สำเนาสูติบัตรและบัตรประชาชน
6. (หากมี) สำเนาหน้าวีซ่าที่เคยเดินทางไปประเทศอินเดีย 1 ชุด

"ราคาทัวร์สำหรับลูกค้าที่ถือพาสปอร์ตไทยเท่านั้น"*พาสปอร์ตต่างชาติโปรดติดต่อเรา**

อัตราค่าใช้จ่าย โปรแกรม สาณูจี -คาจुरาโฮ-โอริสา 9 วัน 8 คืน

ตัวราคาพิเศษออกตัวแล้วไม่สามารถ REFUND ได้ทุกกรณี

กำหนดวันเดินทาง	อัตราค่าบริการหมายเหตุ: ผู้ใหญ่ (12 ปี ขึ้นไป) เดินทางตั้งแต่ 15 ท่านขึ้นไป	
	ผู้ใหญ่พัก 2 ท่าน (พัก ห้องละ 2-3 ท่าน)	พักเดี่ยวเพิ่ม
5 – 13 ธันวาคม 2567		
25 มกราคม – 2 กุมภาพันธ์ 68	75,900.-	17,500.-
8 – 16 กุมภาพันธ์ 2568		

ราคานี้*ผู้ใหญ่ (12 ปี ขึ้นไป) เนื่องจากเป็นราคาตัวกรุ๊ป ไม่มีราคาสำหรับเด็ก ..บริษัทฯ ขอสงวนสิทธิ์กรุ๊ปออกเดินทางตั้งแต่ 15-20 ท่านขึ้นไป / หรือปรับเปลี่ยนราคาหรือตามที่ได้ตกลงกับทางบริษัทฯ

การชำระเงิน

งวดที่ 1 : สำรองที่นั่งจ่าย 30,000 บาท / หลังมีการยืนยันกรุ๊ปเดินทางแน่นอนหรือตาม เจ้าหน้าที่กำหนด พร้อมส่งสำเนาหนังสือเดินทางให้เจ้าหน้าที่

งวดที่ 2 : ชำระส่วนที่เหลือ 30 วันล่วงหน้าก่อนออกเดินทางหรือตามเจ้าหน้าที่กำหนด

อัตราค่าใช้จ่ายรวม :

- ตัวเครื่องบินไป-กลับ ชั้นประหยัดสายการบิน ตามระบุในรายการ
- ค่าตัวภายในประเทศชั้นประหยัดสายการบินตาม ตามระบุในรายการ
- ค่าภาษีสนามบินทุกแห่งและค่าประกันภัยสายการบิน
- **ค่าธรรมเนียมวีซ่าสำหรับหนังสือเดินทางไทย ยื่นแบบออนไลน์เท่านั้น (ไม่ต้องขอวีซ่า)**
- ค่าที่พักระดับมาตรฐาน 4 -5ดาว (พักห้องละ 2 ท่าน)ตามระบุในรายการ
- รถโค้ชปรับอากาศตลอดการเดินทางตามระบุในรายการ
- ค่าอาหารทุกมื้อตามระบุ/ค่าธรรมเนียมเข้าชมสถานที่ต่างๆ ตามระบุในรายการ
- ค่าทิปไกด์ท้องถิ่น คนขับรถ ท้องถิ่น ตามระบุในรายการ

➢ ค่าประกันภัยการเดินทางอุบัติเหตุและสุขภาพแบบบุคคล (Asia Plus Basic)

- วงเงินคุ้มครอง 1,000,000 บาท /คน
- ค่ารักษาพยาบาลในต่างประเทศวงเงิน 2,000,000 บาท
- ค่ารักษาพยาบาลต่อเนื่องในประเทศไทย 50,000 บาท
- ค่ารักษาพยาบาลครั้งแรกในประเทศไทย 100,000 บาท

***กรณีการรักษาพยาบาลต่อเนื่องในประเทศไทยผู้เอาประกันภัยต้องขอรับการรักษาพยาบาลในประเทศไทยภายใน 24 ชั่วโมงนับจากวันที่เดินทางกลับถึงประเทศไทย และ รับการรักษาต่อเนื่องไม่เกิน 7 วันนับจากวันที่ได้รับการรักษาครั้งแรกในประเทศไทย

***กรณีที่ผู้เอาประกันได้รับการรักษาพยาบาลที่ต่างประเทศผู้เอาประกันมีกำหนดเวลา 7 วันนับจากวันที่เดินทางกลับถึงประเทศไทยที่จะรับการักษาต่อเนื่องในประเทศไทย

หมายเหตุ : คุ้มครองผู้เอาประกันภัยอายุสูงกว่า 75-85 ปี จ่ายเบี้ย 50 % ของจำนวนเงินเอาประกันภัย วงเงินคุ้มครองอาหารเป็นพิษ (โดยแพทย์จะต้องระบุในใบรับรองแพทย์ว่า อาหารเป็นพิษเท่านั้น) แต่ทั้งนี้ยอมอยู่ในข้อจำกัดที่มีการตกลงไว้กับบริษัทประกันชีวิต

อัตราค่าใช้จ่ายไม่รวม

- ค่าจัดทำหนังสือเดินทาง (PASSPORT) และค่าทำใบอนุญาตที่กลับเข้าประเทศของคนต่างชาติหรือต่างด้าว

- ค่าใช้จ่ายอื่นๆนอกเหนือจากที่ระบุไว้ในรายการและค่าใช้จ่ายส่วนตัวต่างๆ เช่น ค่าโทรศัพท์ ค่าช้อปปิ้ง ฯลฯ
- ค่าธรรมเนียมน้ำมันของสายการบิน (ถ้ามี)
- ค่าวีซ่าที่มีค่าธรรมเนียมแพงกว่าหนังสือเดินทางไทย
- ค่าภาษีหัก ณ ที่จ่าย 3% ภาษีมูลค่าเพิ่ม 7% (กรณีออกใบกำกับภาษี)
- ค่าธรรมเนียมการชำระเงินด้วยบัตรเครดิต VISA 3% AMEX 4%
- ค่าน้ำหนักเกินพิกัดตามสายการบินกำหนด
- ค่ากิจกรรมต่างๆนอกเหนือรายการระบุ (ถ้ามี)
- **ค่าบริการยกกระเป๋าในโรงแรมและสนามบิน ซึ่งท่านจะต้องดูแลกระเป๋าและทรัพย์สินด้วยตัวท่านเอง**
- **ค่าทิปหัวหน้าทัวร์ไทย ทิปหัวหน้าทัวร์แล้วแต่ความพึงพอใจในบริการของท่าน**

การให้ทิปตามธรรมเนียมทางบริษัทฯ ได้มีผลประโยชน์ใดๆทั้งสิ้นขึ้นอยู่กับพิจารณาของท่านเพื่อเป็นกำลังใจให้กับไกด์ และคนขับรถ

ข้อแนะนำและแจ้งเพื่อทราบ

- ❖ สำหรับห้องพัก 3 เตียงกรุณาแจ้งล่วงหน้าเพื่อทางโรงแรม จะได้จัดเป็นเตียงเสริมเท่านั้น
- ❖ เนื่องจากเป็นหมู่คณะ กรณีออกตัวแล้วไม่สามารถขอเงินคืนและไม่สามารถเปลี่ยนวันเดินทางได้ทุกครั้ง
- ❖ กระเป๋าเดินทางเพื่อโหลดท่านละ 1 ใบ น้ำหนักไม่เกิน 20 กก. กระเป๋าถือขึ้นเครื่องน้ำหนักไม่เกิน 7 กก

กรณียกเลิก

1. หากมีการชำระมัดจำทัวร์และต้องการยกเลิกไม่ว่ากรณีใดๆก็ตามต้องชำระค่าบริการ ท่านละ 2,000 บาท
2. ยกเลิกเดินทาง 30 วันล่วงหน้าก่อนการเดินทางหักค่าธรรมเนียมท่านละ 2,000 บาท และใช้จ่ายที่เกิดขึ้นจริง เช่น มัดจำตัวเครื่องบิน, วีซ่า, ค่าดำเนินการ (ถ้ามี), ค่าโรงแรม, ค่าตัวรถไฟ, หรืออื่นๆ โดยจะมีรายละเอียดแสดงให้แก่ลูกค้าได้รับทราบ (หมายเหตุ: ช่วงPeak seasonสายการบินให้มัดจำล่วงหน้า2-3 เดือนก่อนออกเดินทาง)
3. แจ้งยกเลิกเดินทาง 15-29 วัน ก่อนการเดินทาง หัก 50% ของราคาทัวร์ + ค่าธรรมเนียม 2,000 บาท
4. แจ้งยกเลิกเดินทาง 0-14 วัน ก่อนการเดินทาง หัก 100 % ของราคาทัวร์

*****หากมีการยกเลิกการจองทัวร์ หลังจากยื่นวีซ่าเรียบร้อยแล้วบริษัทของสงวนสิทธิ์ในการนำพาสปอร์ตไปยกเลิกวีซ่าในทุกกรณี ไม่ว่าค่าใช้จ่ายในการยื่นวีซ่าจะรวมหรือแยกจากรายการทัวร์ก็ตาม**

ข้อแนะนำและแจ้งเพื่อทราบ

- ❖ กรณีเดินทางโดยลูกค้าจัดการตัวเครื่องบินเอง (Land Only) *ในกรณีลูกค้าดำเนินการเรื่องตัวเครื่องบินเอง และมาเที่ยวร่วมกับคณะ (Join Tour) ลูกค้าต้องดำเนินการมาพบคณะทัวร์ด้วยตัวเอง และต้องรับผิดชอบค่าใช้จ่ายในการมาพบคณะใหญ่ด้วยตัวเอง รวมถึงหากกรณีเที่ยวบินของคณะใหญ่เกิดความล่าช้าหรือยกเลิกเที่ยวบินอันด้วยสาเหตุใดๆก็ตาม

เงื่อนไขการเดินทาง

- 1) บริษัทฯ ขอสงวนสิทธิ์ที่จะเปลี่ยนแปลงรายละเอียดบางประการในทัวร์นี้ เมื่อเกิดเหตุสุดวิสัยจนไม่อาจแก้ไขได้
- 2) บริษัทฯ ขอสงวนสิทธิ์ที่จะเลื่อนการเดินทางในกรณีที่มิผู้ร่วมคณะไม่ถึง 15 ท่าน หรือตามที่บริษัทฯ กำหนด
- 3) ราคานี้คิดตามราคาตัวเครื่องบินในปัจจุบัน หากราคาตัวเครื่องบินปรับสูงขึ้น บริษัทฯ ขอสงวนสิทธิ์ที่จะปรับราคาตัวเครื่องบินตามสถานการณ์ดังกล่าว
- 4) รายการนี้เป็นเพียงข้อเสนอที่ควรได้รับการยืนยันจากบริษัทฯ อีกครั้งหนึ่ง หลังจากได้สำรองที่นั่งบนเครื่อง และโรงแรมที่พักในต่างประเทศเป็นที่เรียบร้อยแล้ว แต่อย่างไรก็ตามรายการนี้อาจเปลี่ยนแปลงได้ตามความเหมาะสม
- 5) บริษัทฯ ขอสงวนสิทธิ์ไม่รับผิดชอบค่าเสียหายในเหตุการณ์ที่เกิดจากสายการบิน ภัยธรรมชาติ และอื่นๆที่อยู่ นอกเหนือการควบคุมของทางบริษัทฯ หรือค่าใช้จ่ายเพิ่มเติมที่เกิดขึ้นทางตรงหรือทางอ้อม เช่น การเจ็บป่วย, การถูกทำร้าย, การสูญหาย, ความล่าช้า หรือจากอุบัติเหตุต่างๆ
- 6) หากท่านยกเลิกก่อนรายการท่องเที่ยวจะสิ้นสุดลง ทางบริษัทฯ จะถือว่าท่านสละสิทธิ์และจะไม่รับผิดชอบค่าบริการที่ท่านได้ชำระไว้แล้วไม่ว่ากรณีใดๆ ทั้งสิ้น
- 7) บริษัทฯ ขอสงวนสิทธิ์ไม่รับผิดชอบต่อการห้ามออกนอกประเทศ หรือ ห้ามเข้าประเทศ อันเนื่องมาจากมีสิ่งผิดกฎหมาย หรือเอกสารเดินทางไม่ถูกต้อง หรือ การถูกปฏิเสธในกรณีอื่นๆ
- 8) กรณีเกิดความผิดพลาดจากตัวแทน หรือ หน่วยงานที่เกี่ยวข้อง จนมีการยกเลิก ล่าช้า เปลี่ยนแปลง การบริการจากสายการบินบริษัทฯขนส่ง หรือ หน่วยงานที่ให้บริการ บริษัทฯจะดำเนินการโดยสุดความสามารถที่จะจัดบริการทัวร์อื่นทดแทนให้ แต่จะไม่คืนเงินให้สำหรับค่าบริการนั้นๆ

- 9) หากไม่สามารถไปเที่ยวในสถานที่ที่ระบุในโปรแกรมได้ อันเนื่องมาจากธรรมชาติ ความล่าช้า และความผิดพลาดจากทางสายการบิน จะไม่มีการคืนเงินใดๆทั้งสิ้น แต่ทั้งนี้ทางบริษัทฯจะจัดหารายการเที่ยวสถานที่อื่นๆมาให้ โดยขอสงวนสิทธิ์การเจ้าหน้าที่โดยไม่แจ้งให้ทราบล่วงหน้า
- 10) เมื่อท่านออกเดินทางไปกับคณะแล้ว ท่านงดการใช้บริการรายการใดรายการหนึ่ง หรือไม่เดินทางพร้อมคณะถือว่าท่านสละสิทธิ์ ไม่อาจเรียกร้องค่าบริการและเงินคืน ไม่ว่ากรณีใดๆ ทั้งสิ้น
- 11) กรณีผู้เดินทางไม่สามารถเข้า-ออกเมืองได้ เนื่องจากเอกสารปลอมหรือการห้ามของเจ้าหน้าที่ไม่ว่าเหตุผลใดๆ ก็ตามทางบริษัทของสงวนสิทธิ์ในการ ไม่คืนค่าทัวร์ทั้งหมด
- 12) หากมีการยกเลิกการจองทัวร์ หลังจากยื่นวีซ่าเรียบร้อยแล้วบริษัทของสงวนสิทธิ์ในการนำพาสปอร์ตไปยกเลิกวีซ่าในทุกกรณี ไม่ว่าค่าใช้จ่ายในการยื่นวีซ่าจะรวมหรือแยกจากรายการทัวร์ก็ตาม
- 13) ทางบริษัทขอสงวนสิทธิ์ราคานี้เฉพาะนักท่องเที่ยวชาวไทยและท่องเที่ยวเป็นหมู่คณะแบบ Join Tour เท่านั้น กรณีต้องการตัดกรุ๊ปเหมาโปรดสอบถามทางบริษัทอีกครั้ง หากเป็นนักท่องเที่ยวต่างชาติ หรือ พระสงฆ์โปรดสอบถามทางบริษัทอีกครั้ง**

บริษัทฯ ถือว่าท่านได้อ่านและยอมรับเงื่อนไขต่างๆในโปรแกรมทัวร์ดีแล้วจึงชำระเงินมัดจำ