

JPDE_04 UNSEEN SHIKOKU (DOGO ONSEN) 8 DAYS 5 NIGHTS

📍 นารุโตะ โคโตะฮิระ โดโกะ เอะฮิเมะ โอซาก้า



**DON'T WORRY,
WE TAKE CARE YOU**

- ✓ ราคารวมทุกอย่างไม่ต้องจ่ายเพิ่ม!!
- ✓ ทารินตีครบ **10 ท่าน** ออกเดินทางแน่นอน
- ✓ สายการบินประจำชาติ Full Service
- ✓ ที่พักทำเลดี มีมาตรฐาน 3.5 - 4 ดาว
- ✓ อาหารเช้า buffet แลลลลล
- ✓ ไม่บังคับทิปโถ่
- ✓ รวมประกันอุบัติเหตุ
- ✓ มีน้ำดื่มบริการทุกวัน
- ✓ มีอินเทอร์เน็ตบริการบนรถบัส



เสิร์ฟเมนูพิเศษ !

- Shabu Shabu เนื้อญี่ปุ่นหอมๆ
- Set Kaiseki เชื้ออาหารญี่ปุ่น
- Recommended** Buffet Yakiniku เนื้อพรีเมียม



พิเศษยิ่งกว่า

พักโรงแรม
ออนเซ็น 3 คืน

27 ธ.ค.67- 03 ม.ค.68

99,900 .-

| วันที่ | โปรแกรมการเดินทาง | มื้ออาหาร | | | โรงแรม |
|--------|--|------------------|---------|------|--|
| | | เช้า | กลางวัน | เย็น | |
| 1 | ✈️ กรุงเทพ | | | | |
| 2 | สนามบินคันไซ โดย JL728 (00.55-08.10) - ศาลเจ้าลูมียะชิ - พิพิธภัณฑ์สัตว์น้ำโคยูกัง - ซิงช้าสวรรค์คิมโปซาน - นารุโตะ - ออนเซ็น | - | ✓ | ✓ | AoAwo Naruto Resort https://www.aowo-naruto.com/ **โรงแรมออนเซ็น |
| 3 | ทากามัตสึ - สวนริคสึริน - โคโตะฮิระ - โรงเรียนสอนทำอุด้ง - Konpira Omotesando Shopping Street - ศาลเจ้าโคโตะฮิระ - ออนเซ็น | ✓ | ✓ | ✓ | Shikishimakan https://www.shirakabaresort.jp/english/room/ **โรงแรมออนเซ็น |
| 4 | โทคุชิมะ - ล่องเรือในแม่น้ำช่องเขาโอโตะ - สะพานคาบุระซาชิ - โดโกะออนเซ็น - โดโกะฮ็อปปิงสตรีท - หอนาฬิกาไม้กัจ - ออนเซ็น | ✓ | ✓ | ✓ | Hotel Kowakuen Haruka https://www.kowakuen.com/ **โรงแรมออนเซ็น |
| 5 | ปราสาทมัตสึยามะ (ด้านใน) + บั้งกระเช้า - สวนฮิโรยาม่า - เอะฮิเมะ - พิพิธภัณฑ์ห่านหนู - บั้งรถไฟชินคันเซ็น (Fukuyama-Osaka) - โอซาก้า | ✓ | ✓ | ✓ | Hotel Hankyu Respire Osaka https://www.hankyu-hotel.com/en/hotel/respire/osaka **โรงแรมใจกลางเมือง |
| 6 | โกเบ - กระจกอลายฟ้าโกเบมูนิบิกิ **ขึ้นอยู่กับสภาพอากาศ** - สวนสมุนไพรโนบิกิ - ชินดะ: พรีเมียม เจ้ากิลด์ - โอซาก้า | ✓ | ✓ | - | |
| 7 | ตลาดคุโรมง - ย่านชินโซบาชะ - ห้างฮิวออน - สนามบินคันไซ | ✓ | - | - | |
| 8 | ✈️ สนามบินคันไซ - กรุงเทพฯ โดย JL 727 (00.45-05.00) | อาหารรวม 14 มื้อ | | | สิ่งอำนวยความสะดวก |

| | |
|---------------|-----------------|
| วันแรก | กรุงเทพฯ |
|---------------|-----------------|

21.30 น. คณะพร้อมกันที่ท่าอากาศยานสุวรรณภูมิ อาคารผู้โดยสารขาออกระหว่างประเทศ **ชั้น 4 เคาน์เตอร์ สายการบินเจแปน แอร์ไลน์** เจ้าหน้าที่ทางบริษัทฯ คอยให้การต้อนรับดูแลด้านเอกสารและสัมภาระในการเดินทาง

| | |
|------------------|---|
| วันที่สอง | สนามบินคันไซ (โอซาก้า) – ศาลเจ้าสุมิโยชิ – พิพิธภัณฑ์สัตว์น้ำไคยูคัง – ซิงช้าสวรรค์เท็มโปซาน – นารุโตะ – ออนเซ็น |
|------------------|---|

00.55 น. ออกเดินทางสู่ สนามบินคันไซ เมืองโอซาก้า ประเทศญี่ปุ่นโดย สายการบินไทย เที่ยวบินที่ **TG622**

08.10 น. ถึงท่าอากาศยานคันไซ เมืองโอซาก้า นำท่านผ่านพิธีการตรวจคนเข้าเมืองและศุลกากร

นำท่านเดินทางสู่ ศาลเจ้าสุมิโยชิ เป็นศาลเจ้าขนาดใหญ่ที่มีชื่อเสียงของเมืองโอซาก้า สร้างขึ้นในปี ค.ศ. 211 ถือเป็นหนึ่งในศาลเจ้าที่มีความเก่าแก่ที่สุดของญี่ปุ่น นอกจากนี้ที่ศาลเจ้า

สุมิโยชิ ไทยจะ ยังมีสะพานโค้งสีแดงซึ่งมีชื่อว่า โซริฮาชิ (Sorihashi) หรือที่เรียกอีกชื่อหนึ่งว่า ไทโกะบาชิ (Taikobashi) โดยวิวของสะพานที่สะท้อนกับผิวน้ำนั้นได้รับการคัดเลือกให้เป็น 1 ใน 100 วิวที่สวยงามที่สุดของภูมิภาคคันไซ (Kansai) อีกด้วย



เที่ยง **รับประทานอาหารกลางวัน ณ ภัตตาคาร**

บ่าย จากนั้นนำท่านสู่ พิพิธภัณฑ์สัตว์น้ำไคยูคัง หรือที่หลายคนเรียกสั้น ๆ ว่า Kaiyukan อควาเรียม

แห่งหนึ่งที่มีความยิ่งใหญ่ระดับโลก และถูกจัดเป็นอควาเรียมที่ดีที่สุดในประเทศญี่ปุ่นและเอเชีย พิพิธภัณฑ์สัตว์น้ำที่จำลองสภาพแวดล้อมทางธรรมชาติของมหาสมุทรที่ใหญ่ที่สุดในโลกอย่างมหาสมุทรแปซิฟิกและผืนน้ำโดยรอบนำมาเลี้ยงในตู้ปลาขนาดใหญ่ ตู้ปลาในพิพิธภัณฑ์ ถูกจัดเรียง ให้แต่ละตู้สอดคล้องกับตำแหน่งทางภูมิศาสตร์ที่แท้จริงของมหาสมุทรแปซิฟิก สิ่งมีชีวิตประมาณ 30,000 ตัว จาก 620 สายพันธุ์ถูกจัดแสดงในตู้ปลาและต่อด้วย **ชิงช้าสวรรค์เท็มโปซาน** บริเวณริมอ่าวในเมืองโอซาก้า ขนาดของชิงช้าสวรรค์ที่มีความสูงถึง 112 เมตร และมีเส้นผ่านศูนย์กลางกว่า 100 เมตร ทำให้ขณะนั้น ชิงช้าสวรรค์เท็มโปซานได้ชื่อว่าเป็นชิงช้าสวรรค์ที่ใหญ่ที่สุดในโลกในช่วงเวลาที่เปิดตัวอีกด้วย และยังมีตลาดให้เราเดินเพลินเพลินกันอีกด้วยเช่นกัน



จากนั้นได้เวลาอันสมควรนำท่านเดินทางสู่ เมืองนารุโตะ

ค่ำ **รับประทานอาหารค่ำ ณ ห้องอาหารของโรงแรม**

นำท่านเข้าสู่ที่พัก AoAwo Naruto Resort หรือเทียบเท่า



---- พักผ่อนกับสปา รีสอร์ทแบบญี่ปุ่นแท้ๆ ให้ท่านได้อาบน้ำแร่ หรือเรียกอีกอย่างหนึ่งว่า ออนเซ็น (Onsen) เพื่อผ่อนคลายความเมื่อยล้า การอาบน้ำแร่จะทำให้เลือดลมดี ผิวพรรณสดใส มีน้ำมีนวล และยังช่วยในระบบการเผาผลาญของร่างกายให้ดีขึ้น ----

**วันที่สาม ทากามัตสึ – สวนริทสึริน – โคโตฮิระ – โรงเรียนสอนทำอุด้ง –
Konpira Omotesando Shopping Street – ศาลเจ้าโคโตฮิระ – ออนเซ็น**

เช้า

รับประทานอาหารเช้า ณ ห้องอาหารของโรงแรม

นำท่านเดินทางสู่ สวนริทสึริน เป็น 1 ใน 3 ของสวนที่มีภูมิทัศน์สวยงามและมีชื่อเสียงที่สุดของญี่ปุ่นเป็นสวนขนาดใหญ่ครอบคลุมพื้นที่มากถึง 750,000 ตารางเมตร มีทั้งภูเขาและสระน้ำในบริเวณสวนพร้อมด้วยภูเขาชิอุง (Shiun Mountain) สูงตระหง่านอยู่เบื้องหลัง ภายในบริเวณสวนมีสระน้ำ 6 สระและเนินเขาจำลอง 13 จุด การวางตำแหน่งของต้นสน สะพาน และการจัดวางหินต่างๆ งดงามลงตัว เหมาะจะถ่ายรูปทิวทัศน์สวยๆ เก็บไว้เป็นที่ระลึก



**เที่ยง
บ่าย**

รับประทานอาหารกลางวัน ณ ภัตตาคาร

จากนั้นนำท่าน โคโตฮิระ เพื่อนำท่านสู่ โรงเรียนสอนทำอุด้ง คือโรงเรียนสอนทำเส้นชานุกิดูดังซึ่งเป็นอาหารญี่ปุ่นขึ้นชื่อของจังหวัดคางาวะคุณจะได้เรียนรู้ขั้นตอนตั้งแต่挽แป้ง ย่ำแป้ง รีดแผ่นแป้ง และตัดให้เป็นเส้นเคล็ดลับของการทำชานุกิดูดังอยู่ที่การย่ำแป้งเพื่อทำให้เส้นเหนียวนุ่ม ซึ่งเป็นเอกลักษณ์เฉพาะตัวของอุด้ง ช อปป งต อถน **Konpira Omotesando** นั้เป นเป นถนคนเดิน หรือ Shopping Street ยอดนิยมเต็มไปด วยร านค าร านอาหาร ร านขายของที่ระลึกมากมาย และสักการะต่อที่ ศาลเจ้าโคโตฮิระ ศาลเจ้าบูชาเทพเจ้าผู้พิทักษ์แห่งท้องทะเล ที่ตั้งบนส่วนกลางของภูเขาไซชูบนระดับความสูง 521 เมตร เป็นศาลเจ้าหลักของศาลเจ้ามาตั้งแต่สมัยโบราณ ซึ่งเป็นที่เคารพบูชาของชาวเรือและการเดินเรือ ซึ่งการขึ้นไปศาลเจ้าหลักจะต้องขึ้นบันไดไปถึง 785 ขั้น และหากจะขึ้นไปถึงตัวศาลเจ้าด้านหลังก็ต้องเดินบันไดขึ้นไปอีกกว่า 1,368 ขั้น ศาลเจ้านี้มีบริเวณที่กว้างขวางมาก



มีทั้งสถานที่เก็บสมบัติทางวัฒนธรรม, งานศิลปะ, ห้องโถง รวมไปถึงร้านค้าขายของที่ระลึกและร้านอาหารมากมาย

ค่า

รับประทานอาหารค่ำ ณ ห้องอาหารของโรงแรม

นำท่านเข้าสู่ที่พัก **Shikishimakan** หรือเทียบเท่า

<https://www.com-shikoku.com/en/property/onyado-shikishima-kan-hotel.html>



-- พักผ่อนกับสปา รีสอร์ทแบบญี่ปุ่นแท้ๆ ให้ท่านได้อบน้ำแร่ หรือเรียกอีกอย่างหนึ่งว่า ออนเซ็น (ONSEN) เพื่อผ่อนคลายความเมื่อยล้า การอาบน้ำแร่จะทำให้เลือดลมดี ผิวพรรณสวยใส มีน้ำมีนวล และยังช่วยในระบบการเผาผลาญของร่างกายให้ดีขึ้น ---

วันที่สี่

โทคุชิมะ – ล่องเรือในแม่น้ำช่องเขาโอโบเคะ – สะพานคาบุระซาชิ – โดโกะออนเซ็น - โดโกะซ้อปิ้งสตีท – หอนาฬิกาโบ้ทัง - ออนเซ็น

เช้า

รับประทานอาหารเช้า ณ ห้องอาหารของโรงแรม

นำท่าน ล่องเรือชมหุบเขาโอโบเคะ ชมความงามของหุบเขาขนาบข้างสองฝั่งแม่น้ำที่เกิดจากกระแสน้ำเชี่ยวของแม่น้ำโยชิโนะ จนกลายเป็นอนุสรณ์ทางธรรมชาติ เป็นจุดท่องเที่ยวลับที่สามารถเพลิดเพลินตลอดทั้งปีได้ด้วย สะพานคาบุระซาชิ ทอดตัวข้ามแม่น้ำอียะที่ไหลผ่านพื้นที่ภูเขาสะพานนี้สานขึ้นจากถาวรวัลย์ที่เติบโตตามธรรมชาติในพื้นที่ แม้ว่าเชือกของสะพานจะทำจากไม้เลื้อย แต่สะพานนั้นก็ยังมีน้ำหนักมากและหนักถึง 6 ตันทั้งนี้ สะพานมีความสูงประมาณ 14 เมตรจากระดับน้ำของแม่น้ำข้างล่างมันเป็นสะพานแขวนแบบสมัยโบราณ สร้างขึ้นเมื่อประมาณ 800 ปี



เที่ยง

รับประทานอาหารกลางวัน ณ ภัตตาคาร

บ่าย

นำท่านเดินทางสู่ โดโกะออนเซ็น เมืองมัตสึยามะ เป็นที่รู้จักกันในเรื่องของแหล่งน้ำพุร้อนที่เก่าแก่มากกว่า 3,000 ปี โดยเฉพาะชื่อเสียงของ Dogo Onsen น้ำพุร้อนที่เก่าแก่ที่สุดในญี่ปุ่น ซึ่งน้ำพุร้อนแห่งนี้ได้ปรากฏในตำนานเก่าแก่ของชาวญี่ปุ่น ดังเช่น ตำนานนกกะยาง และตำนานอื่นๆ เกี่ยวกับน้ำพุร้อนจำนวนมาก ต่อด้วย หอนาฬิกาโบ้ทัง หรือหอนาฬิกาบอทซันคาระคุริ เป็นอีก

หนึ่งสถานที่ท่องเที่ยวของเมืองมัตสึยามะเป็นนาฬิกาที่ตั้งอยู่ใกล้สถานี โดยจะบรรเลงดนตรีใน
 ทุกๆ 1 ชั่วโมง ตึกตึกจากนวนิยาย Botchan จะออกมาเดินตามจังหวะ
 เสียงเพลงและซอปปิงต่อโดโกะซอปปิงสติ เมืองมัตสึยามะเป็นถนนซ
 อปปิงที่มีความยาว 250 เมตร ทั้ง 2 ฝั่งถนนจะเต็มไปด้วยร้านค้าต่างๆ
 มากมาย มีร้านค้าให้เลือกซอปปิงกันอย่างเฟลิดเฟลินมา
 ซอปปิงที่นี่แล้วจากนั้นนำท านเดินทางสู่ โรงอาบน้ำ สองก้นออน
 เซ็นโดโก สัญลักษณ์ แห ออนเซ็นโดโก เป นที่กล าวชาล
 าวออนเซ็นโดโกเป นบ วน้ำพุ วนที่เก าทที่สุดใญ่ปุ น นับได
 ประมาณ 3,000 ป บ วน้ำพุ วนเก าก แห ึ่งนี้ถูกกล
 าวถึงในวรรณกรรมของญี่ปุ่น น เซ น โคะจิกิ และนิฮงโซะกิ เจ าชาย
 โซโตะกุ ซึ่งเป นเจ าชายในอดีตของญี่ปุ่นและ โรงอาบน้ำอะสุกะโนฮุ โรงอาบน้ำ
 สาธารณะนี้สร างด วยสถาป ดยกรรมแบบยุคอะสุกะ นอกจากจะเป นโรงอาบน้ำ
 สาธารณะขนาดใหญ่ แล าว ภายใ้ที่กว างขวางของอะสุกะโนฮุยังมีที่อาบน้ำกลางแจ้ง ึ่ง
 และห องอาบน้ำพิเศษที่สร างขึ้นเพื่อจำลอง “ยูชิเดน”



นำท่านเข้าสู่ที่พัก **Hotel Kowakuen Haruka** หรือเทียบเท่า

<https://www.kowakuen.com/>

คำ

รับประทานอาหารค่ำ ณ ห้องอาหารของโรงแรม



--- พักผ่อนกับสปา รีสอร์ทแบบญี่ปุ่นแท้ๆ ให้ท่านได้อาบน้ำแร่ หรือเรียกอีกอย่างหนึ่งว่า ออนเซ็น (ONSEN) เพื่อผ่อนคลายความเมื่อยล้า การอาบน้ำแร่จะทำให้เลือดลมดี ผิวพรรณสวยใส มีน้ำมีนวล และยังช่วยในระบบการเผาผลาญของร่างกายให้ดีขึ้น ---

วันที่ห้า **ปราสาทมัตสึยามะ (ดำนโ) + นั่งกระเช้า – สวนชิโรยาม่า – อะอิเมะ – พิพิธภัณฑน์ผ้าขนหนู – นั่งรถไฟชินคันเซ็น (Fukuyama-Osaka) - โอซาก้า**

เช้า **รับประทานอาหารเช้า ณ ห้องอาหารของโรงแรม**
 นำท่านเดินทางสู่ ปราสาทมัตสึยามะ (และนำท่านนั่งกระเช้าเพื่อชมด้านในปราสาท) 1 ใน 12 ปราสาทดั้งเดิมที่ยังคงอยู่ของญี่ปุ่น ซึ่งตั้งอยู่บนเนินเขาคัตสึยามะ (Mount Katsuyama) ซึ่งอยู่ใจกลางเมืองมัตสึยามะ (Matsuyama) จัง ตัวปราสาทสร้างขึ้นในช่วงปี ค.ศ. 1603 แต่เดิมหอปราสาทมีความสูง 5 ชั้น แต่ถูกเพลิงไหม้จนเกิดความเสียหาย และได้รับการบูรณะขึ้นมาใหม่ด้วยความสูง 3 ชั้นในปี 1854 ต่อด้วย และนำท่านแวะชม สวนชิโรยาม่า รอบๆ ปราสาท รมรื่นมีต้นไม้เรียงรายมีวิวทิวทัศน์ที่สวยงามจากนั้นนำท่านเดินทางสู่ อะอิเมะ



เที่ยง
บาย **รับประทานอาหารกลางวัน ณ ภัตตาคาร**
 จากนั้นนำท่านสู่ พิพิธภัณฑน์ผ้าขนหนู เป็นพิพิธภัณฑน์ที่ขึ้นชื่อและมีชื่อเสียงตั้งอยู่ในเมืองอิมาบาริ ประเทศญี่ปุ่น ดำเนินการโดยสมาคมสหกรณ์อุตสาหกรรมผ้าขนหนูอิมาบาริ ซึ่งเป็นกลุ่มของผู้ผลิตผ้าขนหนูท้องถิ่น โดยได้ทำการผลิตผ้าขนหนูที่มีคุณภาพสูงในอิมาบาริมา มากกว่า 100 ปี จากนั้นนำท่านนั่งรถไฟชินคันเซ็น หรือรถไฟหัวกระสุน จากสถานีฟุกุยามะไปสถานีโอซาก้า สามารถวิ่งด้วยความเร็วสูง 320/ชม. แต่การขยับขีก็เจ็บและสบายมาก ใช้เวลาเพียง 90 นาที



ค่ำ **รับประทานอาหารค่ำ ณ ภัตตาคาร – บุฟเฟ่ต์ปิ้งย่าง+ ซอฟตริงไม้อัน**



นำท่านเข้าสู่ที่พัก **Hotel Hankyu RESPIRE OSAKA** หรือเทียบเท่า

<https://www.hankyu-hotel.com/>



วันที่หก โกเบ - กระเช้าลอยฟ้าโกเบนูโนบิกิ ****ขึ้นอยู่กับสภาพอากาศ**** - สวนสมุนไพรรูโนบิกิ - ชั้นตะ พรีเมียม เอ๊าท์เล็ต - โอซาก้า

เช้า รับประทานอาหารเช้า ณ ห้องอาหารของโรงแรม จากนั้นนำท่านเดินทางสู่ โกเบ เพื่อนำท่านขึ้น กระเช้าลอยฟ้าโกเบ นูโนบิกิ ****ขึ้นอยู่กับสภาพ**

อากาศ** ตั้งอยู่ในแถบภูเขาารอคโคะขึ้นกระเช้าเพื่อชม สวนสมุนไพรรูโนบิกิ เป็นสวนสมุนไพรที่ใหญ่ที่สุดในญี่ปุ่น ภายใต้มีสมุนไพรรถึง 75,000 ต้น และดอกไม้อีก 200 ชนิดที่ผลัดกันเบ่งบานตลอดทั้งปี นอกจากนี้ก็ยังมี พิพิธภัณฑ์ ร้านจำหน่ายสินค้าจากสมุนไพรรและกาแฟ



เที่ยง รับประทานอาหารกลางวัน ณ ภัตตาคาร

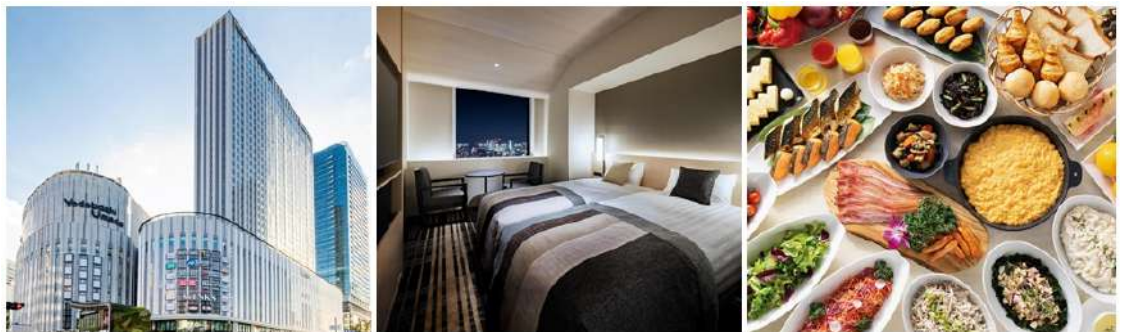
จากนั้นนำท่านสู่ ชั้นตะ พรีเมียม เอ๊าท์เล็ต เอ๊าท์เล็ตมอลล์บนพื้นที่เปิดโล่ง ที่มีสถาปัตยกรรมสวยงามทันสมัย แวดล้อมด้วยบรรยากาศดี ๆ มีร้านค้าแบรนด์ดังทั้งในและต่างประเทศราว 180 ร้านค้า ไม่ว่าจะเป็นแฟชั่นแบรนด์หรูจากยุโรป อเมริกาและจากญี่ปุ่น นอกจากนี้ยังมีแบรนด์กีฬาชั้นนำ รวมไปถึงเครื่องประดับของเล่นสำหรับเด็ก ๆ ยังมีของใช้ภายในบ้านอีกด้วย



ค่ำ **รับประทานอาหารค่ำ อิสระตามอัธยาศัย**

นำท่านเข้าสู่ที่พัก **Hotel Hankyu RESPIRE OSAKA** หรือเทียบเท่า

<https://www.hankyu-hotel.com/>



วันที่เจ็ด ตลาดคุโรมง - ย่านชินไซบาชิ – ห้างอิออน – สหามบินคันไซ

เช้า

รับประทานอาหารเช้า ณ ห้องอาหารของโรงแรม

นำท่านเดินทางสู่ ตลาดคุโรมง ตลาดสดซึ่งมีร้านค้าส่งและปลีกร้างรายอยู่ มีประวัติมาตั้งแต่สมัย

เอโดะตอนปลาย กินอาณาเขตตั้งแต่แถว Sennichimae สองข้างทางเรียงรายไปด้วยร้านพลาสติก ผัก ผลไม้ ผักดอง ร้านอาหาร ฯลฯ รวม 180 ร้าน ในวันธรรมดาจะมีพ่อค้าหรือพ่อครัวร้านอาหารในโอซาก้าพากันมาจับจ่ายซื้อหาวัตถุดิบไปประกอบอาหาร นำท่านช้อปปิ้ง ชินไซบาชิ ตั้งอยู่ใกล้กับห้มน้และโดทงโบริตามแผนที่ด้านล่าง ซึ่งเป็นจุดท่องเที่ยวยอดนิยมที่มีทัวร์ญี่ปุ่นมาเที่ยวกันอย่างไม่ขาดสาย อยู่ที่โอซาก้าเป็นย่านช้อปปิ้งชื่อดังที่มีระยะทางการเดินช้อปปิ้งถึง 580 เมตร ถ้าวรรวมกับย่านร้านค้าอื่นๆ ที่อยู่ทั้งหัวและท้ายด้วยก็จะกลายเป็นย่านร้านค้าที่มีความยาวถึง 2 กิโลเมตร ไม่ว่าจะเป็นร้านขายเครื่องสำอาง ร้านขายยา ร้านปลอดภาษี ร้าน 100 เยน ร้านคาแรคเตอร์ต่างๆ ไปจนถึงร้านอาหารและคาเฟ่มากมาย นำท่านช้อปปิ้งต่อ ห้างอิออน แหล่งช้อปปิ้งยอดฮิตของญี่ปุ่น มีทั้งเสื้อผ้าแฟชั่นแบรนด์ดัง ของกินที่เหมาะสมเป็นของฝาก ของอร่อยสไตล์ญี่ปุ่น และสินค้าต่างๆ รวมทั้งโรงภาพยนตร์ และอื่นๆ ครบครัน



**เที่ยง
ค่ำ**

รับประทานอาหารกลางวันอิสระตามอัธยาศัย

รับประทานอาหารค่ำอิสระตามอัธยาศัย

ได้เวลาอันสมควรนำท่านเดินทางสู่ สหามบินคันไซ

วันที่หก สหามบินคันไซ – กรุงเทพฯ

00.45 น.

ออกเดินทางกลับสู่กรุงเทพฯ โดยสายการบินเจแปนแอร์ไลน์ เที่ยวบินที่ JL727

05.00 น.

เดินทางถึงสนามบินสุวรรณภูมิ กรุงเทพฯ โดยสวัสดิภาพ

อัตราค่าบริการ

กำหนดการเดินทาง

27 ธันวาคม 2567- 03 มกราคม 2568

| ท่านละ | ราคารวมตัว | ราคาไม่รวมตัว |
|--|------------|---------------|
| ผู้ใหญ่ พักห้องละ 2-3 ท่าน | 99,900.- | 78,900.- |
| เด็กอายุต่ำกว่า 12 ปี พักรวมผู้ใหญ่ มีเตียง | 96,900.- | 75,900. - |
| เด็กอายุต่ำกว่า 12 ปี พักรวมผู้ใหญ่ ไม่มีเตียง | 84,900.- | 63,900. - |
| พักห้องเดี่ยว เพิ่มอีกท่านละ | 36,900. - | 36,900. - |

อัตราไม่รวม

1. การเดินทางในแต่ละครั้งต้องมีจำนวนผู้ร่วมเดินทาง 10 ท่านขึ้นไป
2. โรงแรม อาหาร ยานพาหนะ การบริการ ทุกพีเรียมาตรฐานเดียวกัน แต่ราคาทัวร์แตกต่างกัน เนื่องจาก ตรวงวันหยุดยาว เทศกาลสำคัญทั้งของไทยและญี่ปุ่น ราคาโรงแรมและตั๋วเครื่องบินจะสูงกว่าปกติ
3. เนื่องจากโรงแรมที่พักของญี่ปุ่นส่วนใหญ่เป็นเตียงแฝด (Twin) ลูกค้ำที่ต้องการพักเป็นเตียงคู่ (Double) บางโรงแรมอาจมีค่าใช้จ่ายเพิ่มเติม และกรณีที่โรงแรมไม่สามารถจัดห้องพักสำหรับสามท่านได้ (Triple room) ผู้เข้าพักจำเป็นต้องใช้เป็นห้องคู่ + ห้องพักเดี่ยว ลูกค้ำต้องชำระค่าห้องพักเดี่ยวเพิ่มเติม และแปลนโรงแรมส่วนใหญ่ห้องพักที่ประเภทห้องต่างกันจะไม่อยู่ใกล้กัน
4. ทางสายการบินไม่รับจองที่นั่ง Long Leg ลูกค้ำต้องชี้แจงเหตุผลหน้าเคาเตอร์เช็คอินด้วยตัวท่านเอง
5. ในกรณีที่ออกตั๋วเครื่องบินไปแล้วลูกค้ำไม่สามารถเดินทางได้ ทางสายการบินไม่อนุญาตให้เปลี่ยนชื่อผู้เดินทางทุกกรณี และทางบริษัทฯ ขอสงวนสิทธิ์ในการคืนค่าบริการเนื่องจากทางบริษัทฯ ชำระค่าโรงแรม ค่าเครื่องบิน ยานพาหนะ และอาหารไปล่วงหน้าแล้ว
6. ราคาทัวร์ไม่รวมภาษีมูลค่าเพิ่ม 7% (ในกรณีขอใบกำกับภาษี)

อัตรารวม

- ค่าตั๋วเครื่องบินไป – กลับ ชั้นประหยัด (เดินทางไป-กลับพร้อมกรุ๊ปเท่านั้น) สายการบิน และเส้นทางตามที่ระบุไว้เท่านั้น
- ค่าภาษีสนามบินและภาษีน้ำมันตามราคาทัวร์ ทางบริษัทฯ คิดอัตรา ณ วันที่ 21 มี.ค. 66 หากทางสายการบินมีการเรียกเก็บเพิ่มจากวันดังกล่าว ทางบริษัทฯ ขอสงวนสิทธิ์ในการเรียกเก็บจากท่านตามความเป็นจริง

- ค่าพาหนะรับ-ส่ง และค่าเข้าชมสถานที่ท่องเที่ยวต่างๆตามรายการที่ระบุไว้เท่านั้น
- ค่าโรงแรมที่พักตามระบุในรายการหรือเทียบเท่า ห้องพักห้องละ 2-3 ท่านเท่านั้น
- ค่าอาหารและเครื่องดื่มตามรายการที่ระบุเท่านั้น
- น้ำหนักกระเป๋าเดินทาง น้ำหนัก 2 ใบไม่เกิน 23 กก. ส่วนกระเป๋าใบเล็กอยู่ในความดูแลของท่านเอง น้ำหนักไม่เกิน 7 กก.
- ค่าประกันภัยการเดินทางต่างประเทศเงื่อนไขตามกรมธรรม์
- หัวหน้าทัวร์ผู้มีประสบการณ์นำเที่ยวคอยดูแลอำนวยความสะดวก ตลอดการเดินทางจำนวน 1 ท่าน
- น้ำดื่มบนรถวันละ 1 ขวด

เงื่อนไขการจอง

บริษัทฯ เรียกเก็บค่ามัดจำ 20,000 บาท ส่วนที่เหลือทั้งหมดชำระก่อนการเดินทาง 30 วัน หรือตามเงื่อนไขพิเศษทางบริษัทฯกำหนด (ทางบริษัทฯอาจมีการเรียกเก็บส่วนที่เหลือทั้งหมดก่อน 30 วัน อันเนื่องจากขณะที่เดินทางนั้นถูกจองเต็มเร็วกว่าปกติ หรือจำเป็นต้องออกตัวเครื่องบิน เพื่อเลี่ยงการเก็บส่วนค่าธรรมเนียมเชื้อเพลิง และค่าภาษีสนามบินที่ทางสายการบินมีการเปลี่ยนแปลงโดยไม่จำเป็นต้องแจ้งให้ทราบล่วงหน้า)

อัตรานี้ไม่รวม

1. ค่าทำหนังสือเดินทางพาสปอร์ต
2. ค่าใช้จ่ายส่วนตัวนอกเหนือในรายการเช่นโทรศัพท์, ค่าชักรีด, ค่าเครื่องดื่มและอาหารที่สั่งเพิ่มเติมจากรายการที่ทางบริษัทฯจัดให้ เป็นต้น
3. ค่าน้ำหนักกระเป๋าเดินทางในกรณีน้ำหนักเกินกว่าสายการบินกำหนดคือน้ำหนัก 2 ใบ ไม่เกิน 23 กก. ต่อท่าน
4. ค่าภาษีท่องเที่ยวหากมีการเก็บเรียกเพิ่ม
5. ค่าวีซ่าท่องเที่ยวญี่ปุ่น กรณีผู้เดินทางต่างชาติต้องขอวีซ่าญี่ปุ่น

เงื่อนไขการเดินทาง

บริษัทฯ ขอสงวนสิทธิ์ในการยกเลิกการเดินทาง กรณีมีผู้เดินทางต่ำกว่า 10 ท่าน โดยจะแจ้งให้ผู้เดินทางทราบล่วงหน้าก่อน 15 วัน การขอเปลี่ยนแปลงวันเดินทางหากผู้เดินทางมีความประสงค์จะขอเปลี่ยนแปลงวันเดินทาง สามารถทำได้โดยไม่เสียค่าใช้จ่าย ตามเงื่อนไขดังนี้

- ล่วงหน้าก่อนการเดินทาง 30 วัน ในช่วงปกติ
- ล่วงหน้าก่อนการเดินทาง 45 วัน ก่อนเดินทางในช่วงเทศกาลหรือ High Season (เทศกาลปีใหม่, ตรุษจีน, ตลอดเดือนเมษายน พฤษภาคม และเดือนตุลาคม)

ตัวเครื่องบิน

1. ในการเดินทางเป็นหมู่คณะ ผู้โดยสารจะต้องเดินทางไป-กลับพร้อมกัน หากต้องการเลื่อนวันเดินทางกลับ ท่านต้องชำระค่าใช้จ่ายส่วนต่างที่สายการบินเรียกเก็บ
2. การจัดที่นั่งของกลุ่ม เป็นไปโดยสายการบินเป็นผู้กำหนด ซึ่งทางบริษัทฯ ไม่สามารถเข้าไปแทรกแซงได้

3. กรณีลูกค้ายกเลิกการเดินทาง แต่ทางบริษัทฯ ได้ดำเนินการออกตั๋วไปแล้วนั้น ผู้เดินทางต้องรอ REFUND ตามระบบของสายการบินเท่านั้น และหากท่านไม่แน่ใจในวันเดินทางดังกล่าว กรุณาตรวจสอบกับเจ้าหน้าที่ เพื่อยืนยัน ในกรณีที่ตัวเครื่องบินสามารถ ทำ Refund ได้หรือไม่ก่อนที่ท่านจะชำระเงินค่าตั๋วส่วนที่เหลือ

ค่าธรรมเนียมน้ำมันเชื้อเพลิงและค่าประกันวินาศภัยทางอากาศ

ติดตามอัตราที่ทางสายการบินปรับค่าธรรมเนียม ณ วันที่ล่าสุดที่มีการปรับค่าธรรมเนียมหากสายการบินมีการปรับขึ้นราคาในภายหลัง ถือเป็นค่าตั๋วส่วนเพิ่มที่ทางบริษัทฯ ขอสงวนสิทธิ์ในการเรียกเก็บตามความเป็นจริง ณ วันที่ออกตั๋ว

กระเป๋าและสัมภาระการเดินทาง

1. นำหนักกระเป๋าและสัมภาระเดินทาง สายการบินอนุญาตให้บรรทุกได้ทั้งเครื่องบินคือ ชั้นละ 7 กก. ต่อท่าน (สำหรับผู้โดยสารชั้นประหยัด / Economy Class Passenger) หากสัมภาระมีน้ำหนักเกิน สายการบินมีสิทธิ์เรียกเก็บค่าธรรมเนียมเพิ่มได้
2. กระเป๋าใบเล็กที่สามารถนำขึ้นเครื่องได้อยู่ในความดูแลของท่านน้ำหนักไม่เกิน 7 ก.ก. และ มีความกว้าง+ยาว+สูง ไม่เกิน 115 เซนติเมตร กว้าง ไม่เกิน 55 ซม. (22 นิ้ว) X สูง ไม่เกิน 40 ซม. (16 นิ้ว) X ลึก ไม่เกิน 25 ซม. (10 นิ้ว)
3. ในบางรายการทัวร์ที่ต้องเดินทางด้วยสายการบินภายในประเทศ หรือสายการบินอื่น น้ำหนักของกระเป๋าอาจถูกกำหนดให้ต่ำหรือสูงกว่ามาตรฐานได้ ทั้งนี้ขึ้นอยู่กับข้อกำหนดของแต่ละสายการบิน ซึ่งผู้เดินทางสามารถตรวจสอบได้จากพนักงานขายด้วยตัวเอง

กรณียกเลิกการเดินทาง

1. กรณีแจ้งยกเลิกการเดินทางล่วงหน้าก่อน 30 วัน คืนในอัตราร้อยละ 100 ของเงินค่าบริการ และหักค่าใช้จ่ายที่เกิดขึ้นตามจริง
 2. กรณีแจ้งยกเลิกการเดินทางล่วงหน้าก่อน 15 วัน คืนในอัตราร้อยละ 50 ของเงินค่าบริการ และหักค่าใช้จ่ายที่เกิดขึ้นตามจริง
 3. กรณีแจ้งยกเลิกการเดินทางล่วงหน้าก่อนน้อยกว่า 15 วัน ไม่คืนเงินค่าบริการ
- ***หมายเหตุ ค่าใช้จ่ายที่เกิดขึ้นจริง ได้แก่ ค่าธรรมเนียมการขอวีซ่า ค่ามัดจำบัตรโดยสาร เครื่องบิน และค่าใช้จ่ายอื่นๆที่จำเป็น *****